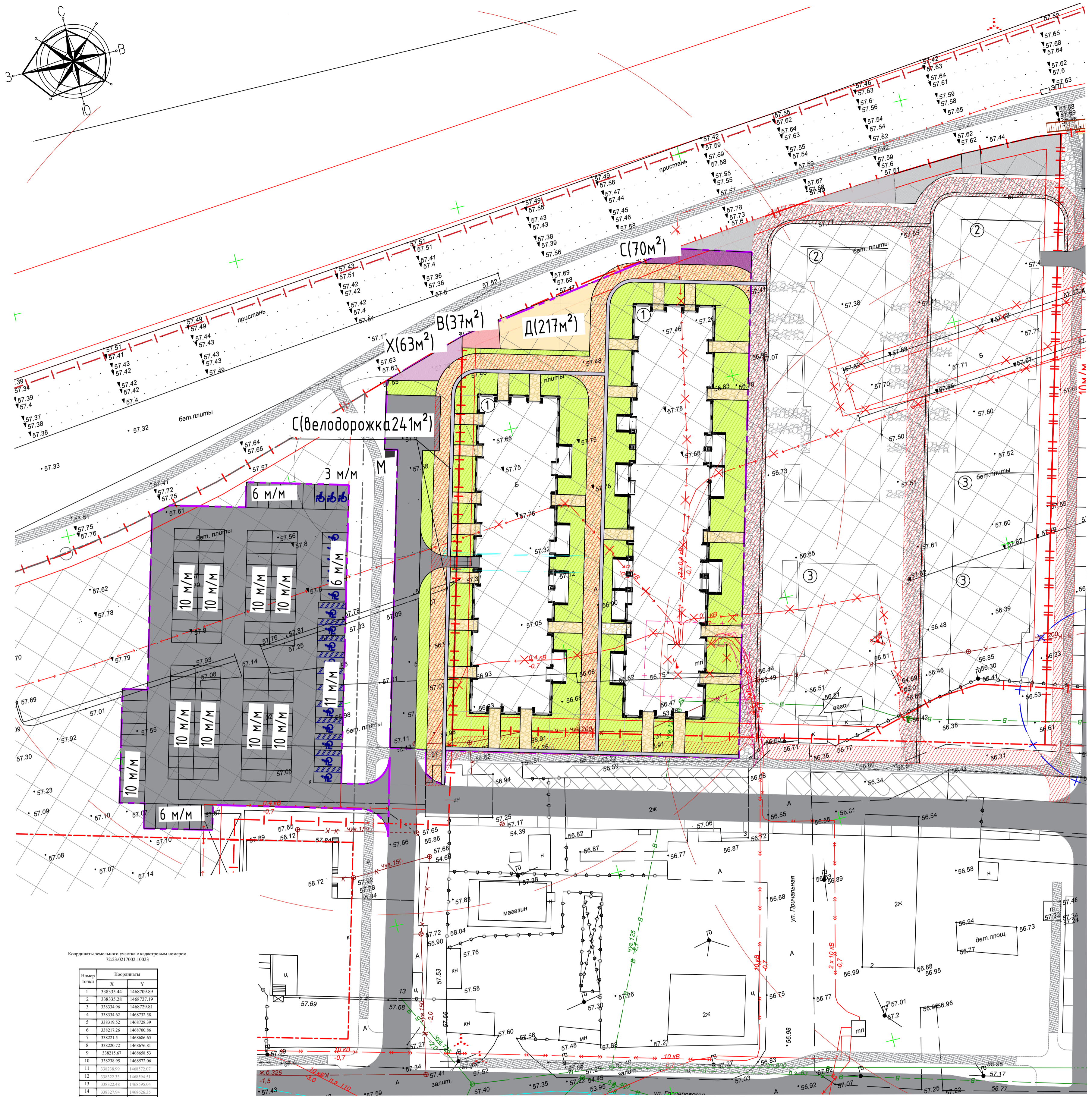
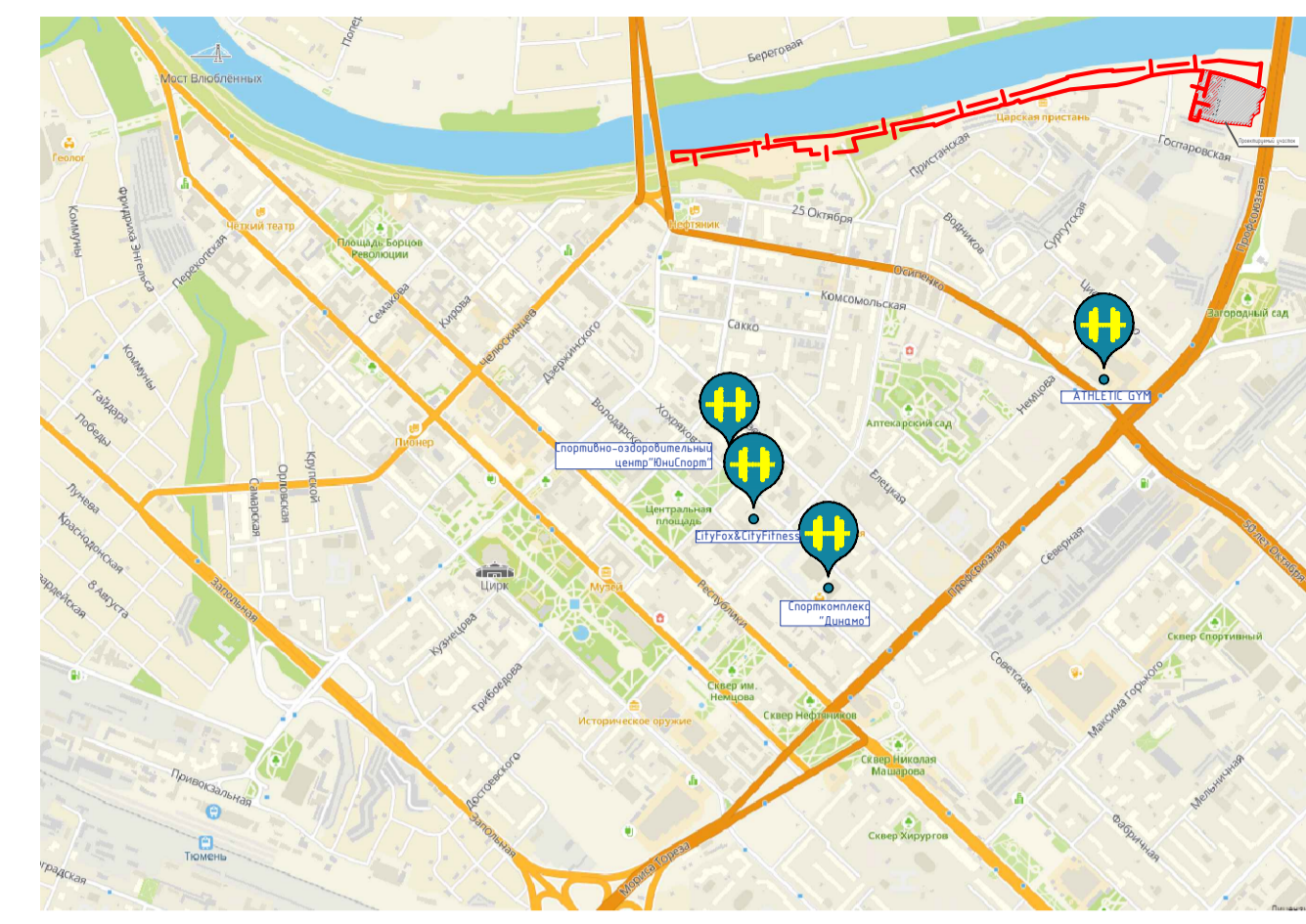


Ситуационный план размещения объекта на карте г.Тюмень



ЭКСПЛИКАЦИЯ ЗДАНИЙ И СООРУЖЕНИЙ

№на плане	Наименование	Примечание
①	Жилой дом ГП9	Проект.
②	Жилой дом ГП8 (секции 1,2,6,7)	Ранее запроект.
③	Жилой дом ГП8 (секции 3,4,5)	Перспектив.

ЭКСПЛИКАЦИЯ ПЛОЩАДОК

№на плане	Наименование	Примечание
В	Площадка отдыха взрослых	Проект.
С	Площадка для занятий физической культурой	Проект.
Д	Площадка для игр детей дошкольного и младшего школьного возраста	Проект.
Х	Хозяйственная площадка	Проект.
М	Площадка для ТБО	Проект.

Условные обозначения:

- проектируемый жилой дом
- граница земельного участка с када.номером: 72:23:0217002:10023
- асфальтобетонное покрытие дорог (тип1)
- места допустимого размещения зданий и сооружений
- плиточное покрытие тротуара (тип 2)
- площадки отдыха (тип 3)
- газоны
- граница благоустройства
- проезд пожарно-спасательной техники
- Охранная зона эл.кабеля
- плиточное покрытие тротуара (тип 2) (проезд пожарно-спасательной техники)
- СЗЗ площадки ТБО-20 метров

Примечания:

- Расстояние до спортивных, детских игровых и площадок отдыха взрослых принято согласно п.7.5 ПС 42.13330.2016.
- Расстояние от самого удаленного выхода до площадки ТБО не превышает 100 м, согласно 8.2.5 СанПиН 2.1.2.2645-10
- Расстояние от въезд-выезд в паркинг до площадок составляет не менее 15 м.

Изм.					РПТ09_1.22 ПСД 0587-ПЗУ				
Комплекс многоэтажных жилых домов с нежилыми помещениями, подземными паркингами, расположенных по адресу: г. Тюмень, ул. Причальная - Госпаровская									
Изм.	Колуч	Лист	№док	Подп.	Дата	Жилой дом ГП9 на земельном участке с кадастровым номером 72:23:0217002:9977	Стадия	Лист	Листов
Разработ.	Трубина				07.2022		п	1	
Проверил	Моснова				07.2022				
Нормоконтр.	Суйкова				07.2022	Схема планировочной организации земельного участка. М1:500.			000 НПП "ПС"