

1. Чертеж градостроительного плана земельного участка и линий градостроительного регулирования

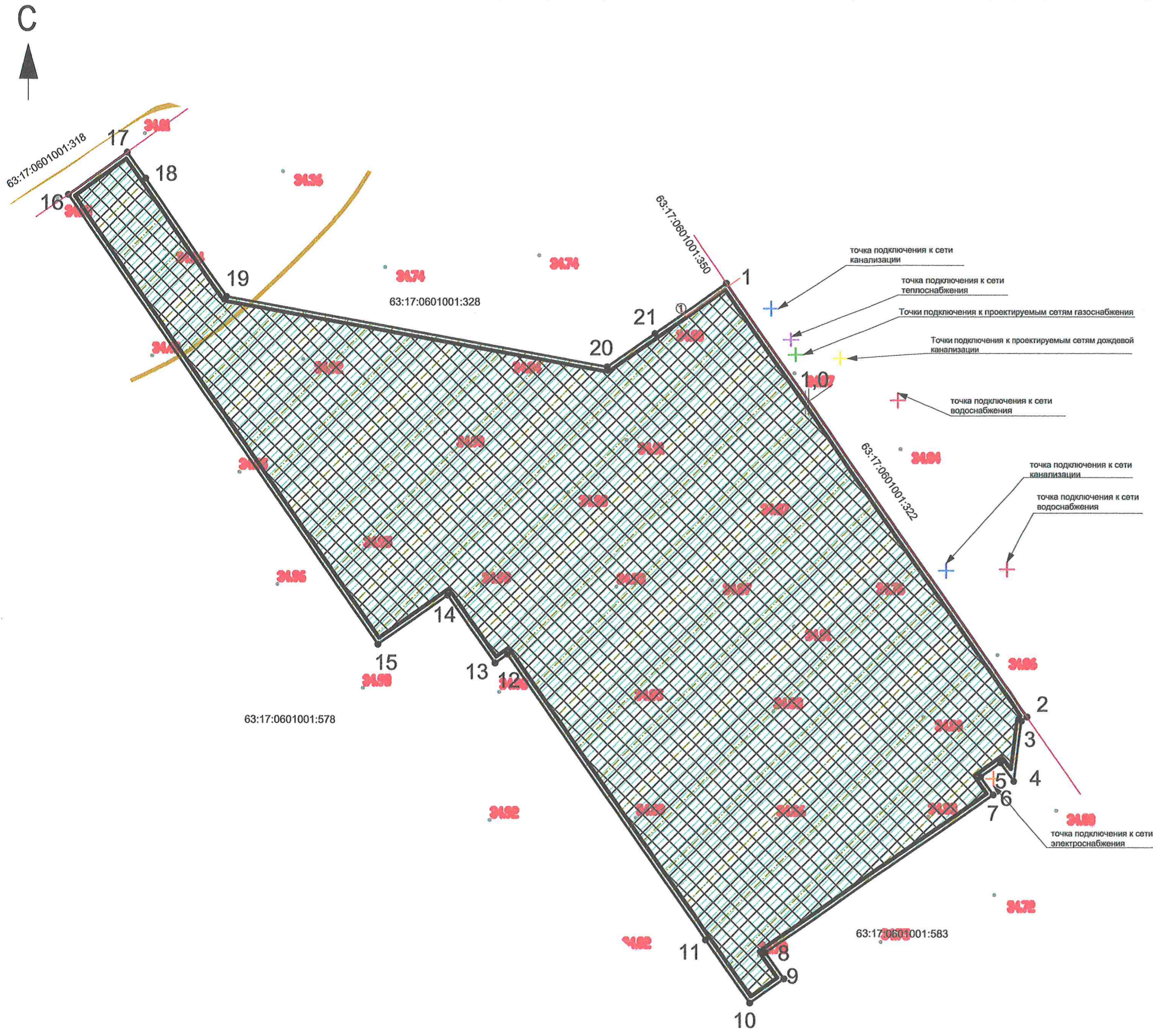


Схема расположения земельного участка с кадастровым номером 63:17:0601001:348 среди смежно расположенных (Ситуационный план)



УСЛОВНЫЕ ОБОЗНАЧЕНИЯ		Зона планируемого размещения многоквартирных жилых домов в соответствии с ППТ	
	Граница земельного участка		Точки подключения к проектируемым сетям хозяйственно-бытовой канализации
	Красная линия		Точки подключения к проектируемым сетям электроснабжения
	Минимальные отступы от границ земельного участка		Точки подключения к проектируемым сетям водоснабжения
	Места допустимого размещения объекта капитального строительства		Точки подключения к проектируемым сетям теплоснабжения
	Приаэродромная территория аэродрома		Точки подключения к проектируемым сетям газоснабжения
Экспликация объектов капитального строительства, расположенных на земельном участке			Точки подключения к проектируемым сетям дождевой канализации
№	Наименование	Объект капитального строительства с кадастровым номером 63:17:0000000:7538	
1	Интерьерные сети электроснабжения (10 кВ) от РПТ-36 до РПТ-1 (1-2 с/м.) жилой застройки "Южный город", расположенной по адресу: Самарская область, Волжский район, с/п. Попатино, поселок Приаэродромный	Площадь земельного участка (Га)	3,1754

Чертеж градостроительного плана земельного участка разработан на топографической основе в масштабе 1:2000, выполненной 2014 (дата)

ООО "Поволжье" (организация)

Чертеж градостроительного плана земельного участка разработан 15.12.2021. ООО «Поволжье» (дата, наименование организации)

Примечание: зона планируемого размещения многоквартирных жилых домов в соответствии с ППТ проходит по границам земельного участка



Земельный участок по адресу: Самарская область, Волжский район, сельское поселение Попатино

Изм.	Кол.уч.	Лист	№ дк.	Подпись	Дата	Стадия	Лист	Масштаб
Ген.дир.	В.Н.Мухомов						1	М 1:1000
Проверил	М.Д.Никулин							
						ООО "Поволжье"		

Чертеж градостроительного плана земельного участка и линий градостроительного регулирования для строительства отдельно стоящих зданий, сооружений, не указанных в пунктах 18-20 таблицы ст.39.1 ПЗЗ с.п.Попатино(ред. от 16.01.2020 №210)

1.Чертеж градостроительного плана земельного участка и линий градостроительного регулирования

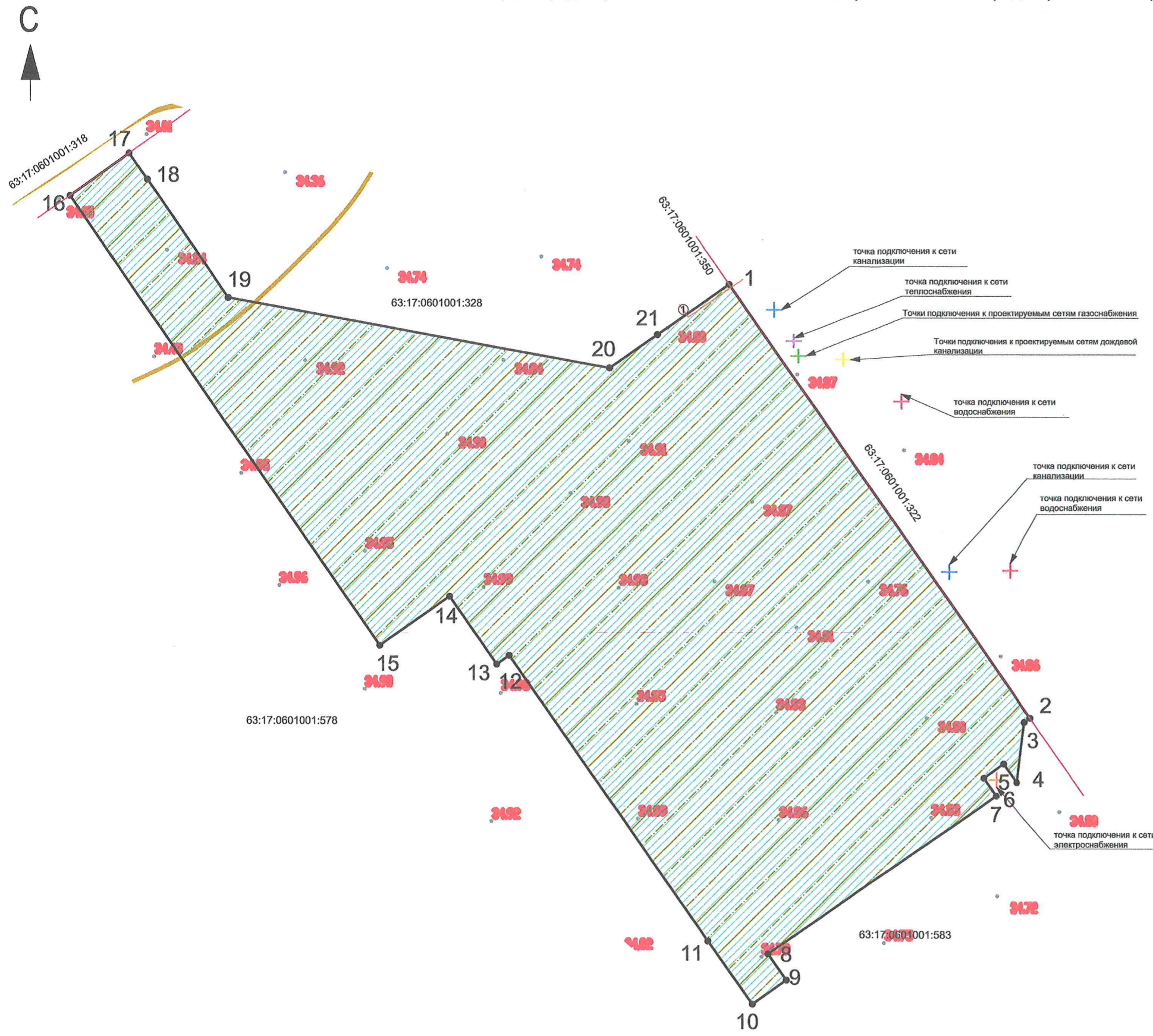
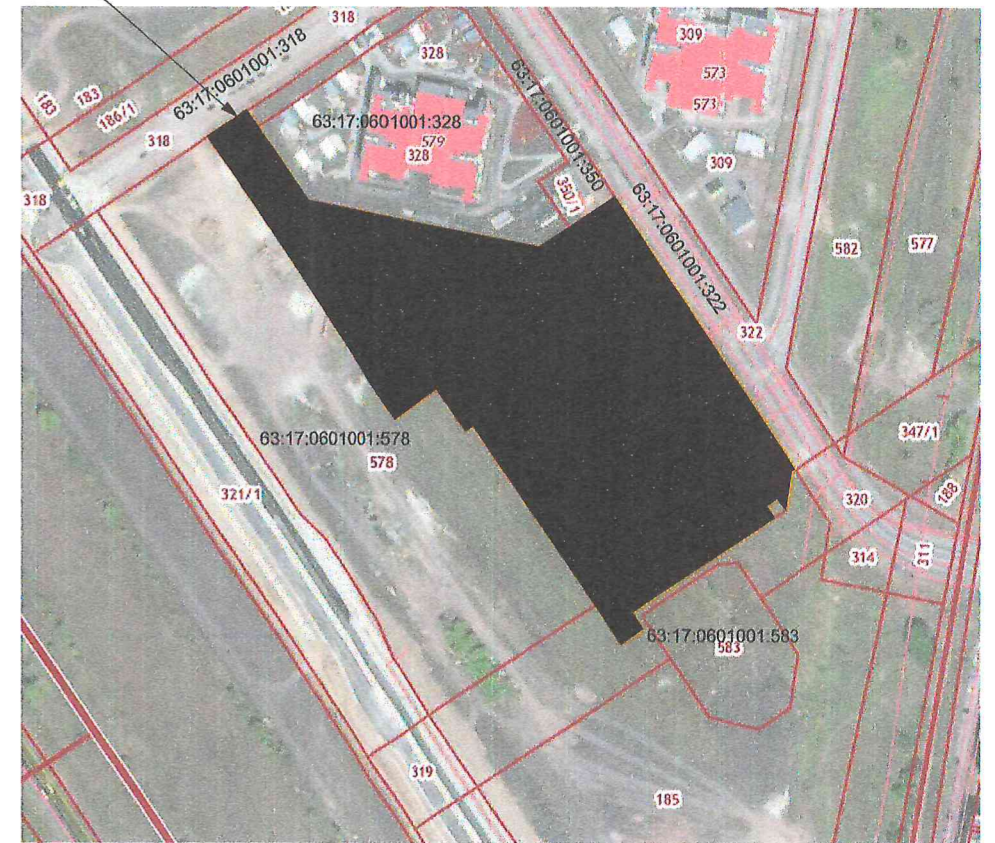


Схема расположения земельного участка с кадастровым номером 63:17:0601001:348 среди смежно расположенных (Ситуационный план)



Чертеж градостроительного плана земельного участка разработан на топографической основе в масштабе 1:2000, выполненной 2014 (дата)  
 ООО "Поволжье" (организация)  
 Чертеж градостроительного плана земельного участка разработан 15.12.2021 ООО «Поволжье» (дата, наименование организации)

УСЛОВНЫЕ ОБОЗНАЧЕНИЯ		
	Граница земельного участка	
	Красная линия	
	Минимальные отступы от границ земельного участка	
	Места допустимого размещения объекта капитального строительства	
	Приаэродромная территория аэродрома	
Экспликация объектов капитального строительства, расположенных на земельном участке		
№	Наименование	
1	Инженерные сети электроснабжения (10 кВ) от РПТ-28 до РПТ-7.1 (1-2 с.ш.) жилой застройки "Южный город", расположенной по адресу: Самарская область, Волжский район, с/п. Лопатино, поселок Придорожный	