

ООО «АПБ «Арх-Идея»

«Группа жилых домов с нежилыми помещениями, объектами соцкультбыта, подземными автостоянками, трансформаторной подстанцией, расположенная по ул. Сарафановская в Куйбышевском районе г. Иркутска». I очередь строительства.
Третий этап.

ПРОЕКТНАЯ ДОКУМЕНТАЦИЯ

Раздел 2 «Схема планировочной организации земельного участка»

10-12-III-ПЗУ

2022

ООО «АПБ «Арх-Идея»

«Группа жилых домов с нежилыми помещениями, объектами
соцкультбыта, подземными автостоянками, трансформаторной
подстанцией, расположенная по ул. Сарафановская в
Куйбышевском районе г. Иркутска». I очередь строительства.
Третий этап.

ПРОЕКТНАЯ ДОКУМЕНТАЦИЯ

Раздел 2 «Схема планировочной организации
земельного участка»

10-12-III-ПЗУ

Директор

Р.А. Зуев

2022

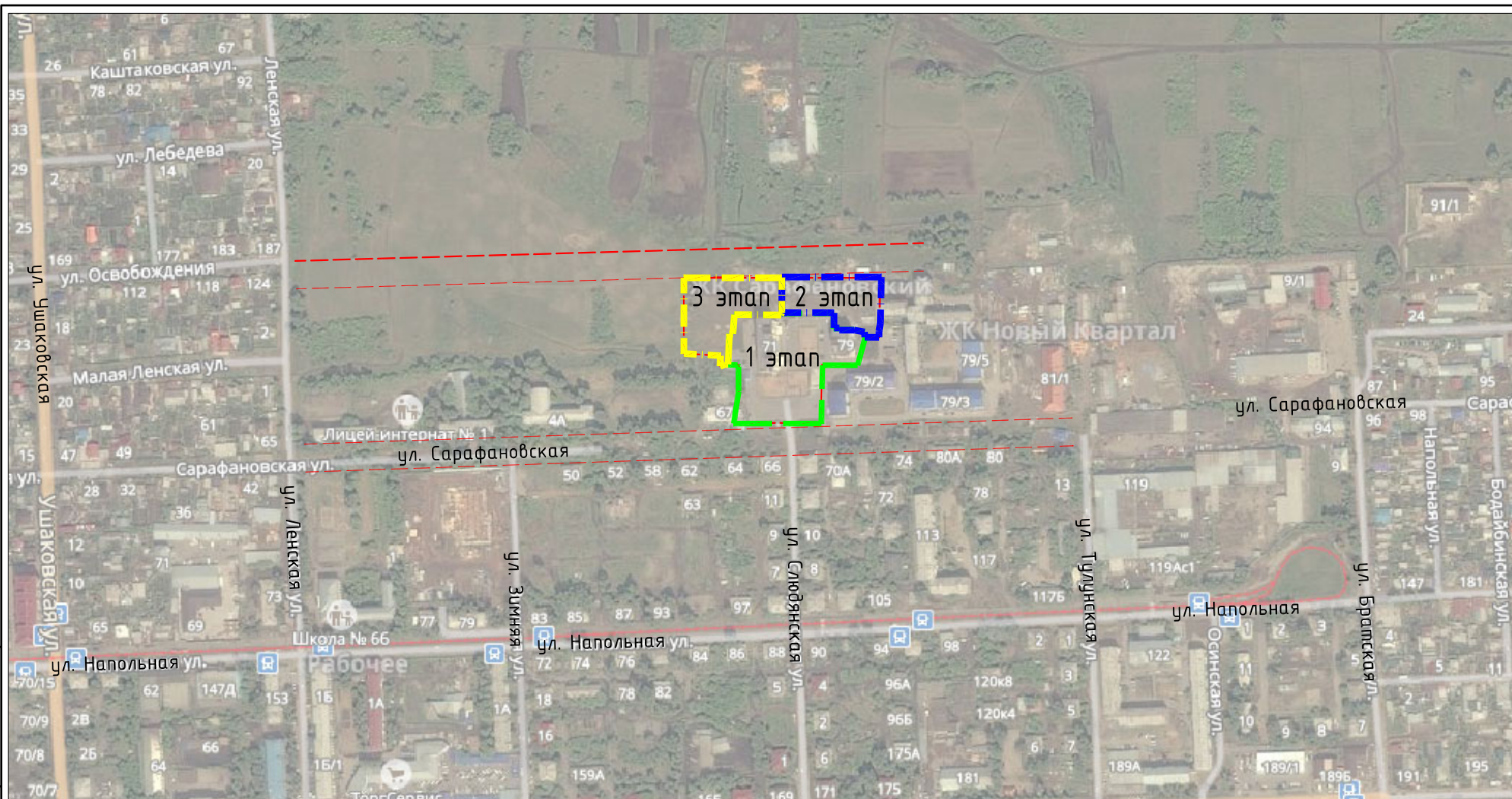
Обозначение	Наименование	Примечание
10-12-III-ПЗУ.С	Содержание	
10-12-III-ПЗУ.ТЧ	2. Схема планировочной организации земельного участка	
	Перечень нормативных документов	7
	Введение	8
	2.1. Характеристика земельного участка	9
	2.2.Обоснование границ санитарно-защитной зоны	9
	2.3. Обоснование планировочной организации земельного участка	9
	2.4. Основные показатели земельного участка	10
	2.5. Обоснование решений по инженерной подготовке территории. Решения по инженерной защите территории и объектов капитального строительства от последствий опасных природных процессов	11
	2.6. Описание организации рельефа вертикальной планировкой	11
	2.7. Описание решений по благоустройству территории	11
	2.8. Обоснование схем транспортных коммуникаций	12
10-12-III-ПЗУ.ГЧ	Чертежи:	
Лист 1	Ситуационный план. М 1:5000	
Лист 2	Генплан. М 1:500	
Лист 3	План организации рельефа. М 1:500	
Лист 4	План земляных масс в границах отвода территории. М 1:500	
Лист 5	План благоустройства территории в границах третьего этапа строительства. М 1:500	
Лист 6	Сводный план сетей инженерно-технического обеспечения. М 1:500	

						10-12-III-ПЗУ.С					
Изм.	Кол.уч.	Лист	№ док.	Подпись	Дата	Содержание					
Разработал	Горбатская								Стадия	Лист	Листов
Проверил	Горбатская								П	1	9
Глав. спец.									ООО «АПБ Арх-Идея»		
ГИП	Зуев										
Н. контроль	Сидоренко										

ПЕРЕЧЕНЬ НОРМАТИВНОЙ ДОКУМЕНТАЦИИ

- Постановление правительства РФ от 16.02.08 №87 «О составе разделов проектной документации и требования к их содержанию»;
 - ГОСТ Р 21.1101-2013 «Основные требования к проектной и рабочей документации»;
 - СП 42.13330.2016 «Градостроительство. Планировка и застройка городских и сельских поселений». Актуализированная редакция СНиП 2.07.01-89*;
 - СП 34.13330.2012 «Автомобильные дороги». Актуализированная редакция СНиП 2.05.02-85*;
 - СанПиН 2.2.1/2.1.1.1200-03 «Санитарно-защитные зоны и санитарная классификация предприятий, сооружений и иных объектов»;
 - Федеральный закон от 22 июля 2008 г. N 123-ФЗ «Технический регламент о требованиях пожарной безопасности»;
 - СП 4.13130.2009 «Системы противопожарной защиты. Ограничение распространения пожара на объектах защиты. Требования к объемно-планировочным и конструктивным решениям».
- СНиП III-10-75 «Благоустройство территории»

						10-12-III-ПЗУ	Лист
Изм.	Кол.уч.	Лист	№ док.	Подпись	Дата		7



УСЛОВНЫЕ ОБОЗНАЧЕНИЯ:

- граница отвода земельного участка с кадастровым номером 38:36:000018:4.752
- красные линии
- первый этап строительства (выполнен)
- второй этап строительства
- третий этап строительства

Изм.	Кол. уч.	Лист	№ док.	Подпись	Дата
Директор	Зуев				
Разработал	Горбатская				
Проверил	Горбатская				
ГИП	Зуев				
Н.контроль	Сидоренко				

10-12-III-ПЗУ

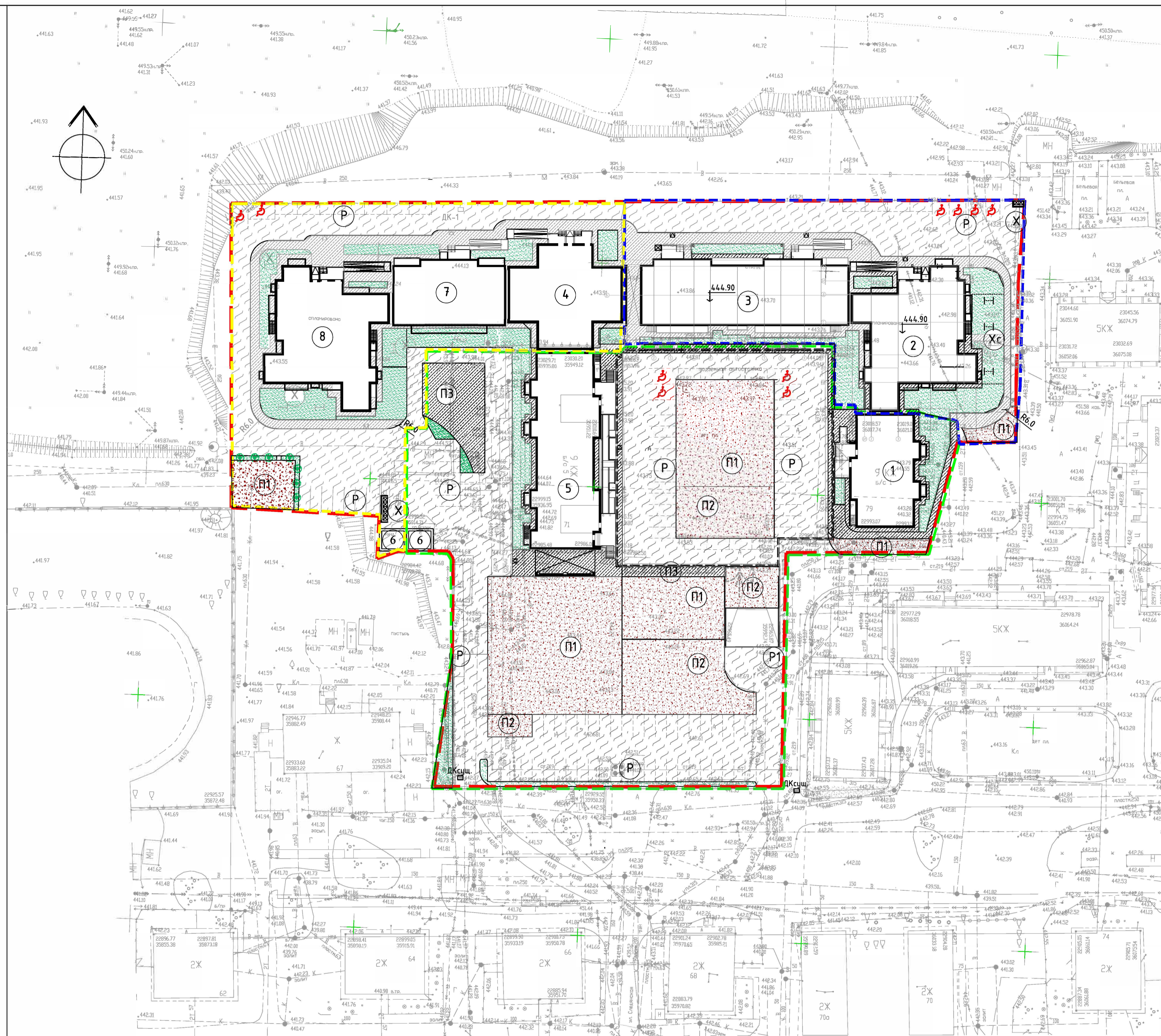
Группа жилых домов с нежилыми помещениями, объектами соцкультбыта, подземными автостоянками, трансформаторной подстанцией, расположенная по ул. Сарафановская в Куйбышевском районе г. Иркутска

1 очередь строительства Третий этап	Стадия	Лист	Листов
	П	1	6

Ситуационный план
М1:5000

**ООО "АПБ
"Арх-Идея"**

Взам. инв.№	
Подпись и дата	
Инв.№ подл.	



ВЕДОМОСТЬ ЗДАНИЙ И СООРУЖЕНИЙ

№ п/п	Обозначение типового проекта	Этажность	Кол-во этажей	Количество		Площадь, кв. м			Строит. объем куб. м			
				Здание	Квартир	Застройки	Общая	Здания	в том числе школы			
ПЕРВАЯ ОЧЕРЕДЬ СТРОИТЕЛЬСТВА												
Первый этап строительства (выполнен)												
1	Жилой дом 1	10	11	1	53	53	430,82	2939,26	2266,30	-	9661,06	1154,05
5	Жилой дом 5	10	11	1	102	102	832,50	5822,56	4472,91	-	18798,43	2283,50
6	КТПН	1	1	2			66,00					
Р1	Подземная автостоянка на 66 мест						2522,37		2148,44		7062,36	
ИТОГО ПО ПЕРВОМУ ЭТАПУ				2	155	1329,32	6739,21					
Второй этап строительства												
2	Жилой дом 2	16	17	1	120	120	656,80	8857,70	5856,90	-	27151,60	2084,40
3	Жилой дом 3	10	11	1	80	80	810,00	7129,20	4689,50	-	20636,60	2550,60
ИТОГО ПО ВТОРОМУ ЭТАПУ				2	200	1466,80	10546,40					
Третий этап строительства												
4	Жилой дом 4	16	17	1	90	90	531,10	7048,30	4659,90	-	21910,70	1681,50
7	Жилой дом 7	10	11	1	45	45	409,80	3245,30	2378,65	-	10482,00	1294,00
8	Жилой дом 8	16	17	1	120	120	653,35	8949,45	5870,80	-	27011,60	2076,70
ИТОГО ПО ТРЕТЬЕМУ ЭТАПУ				3	255	1594,25	12909,35					

ОСНОВНЫЕ ПОКАЗАТЕЛИ ГЕНЕРАЛЬНОГО ПЛАНА ТРЕТЬЕГО ЭТАПА СТРОИТЕЛЬСТВА (в границах отвода земельного участка)

Поз.	Наименование	Площадь, м2
1	Площадь земельного участка в границах третьего этапа	4180,00
2	Площадь застройки	1594,25
3	Площадь дорожного покрытия	1217,00
4	Площадь тротуарного покрытия	553,00
5	Площадь озеленения (в том числе площадки)	815,75

ВЕДОМОСТЬ ПЛОЩАДОК

Поз.	Наименование	Площадь, м2	
		по ПЗЗ г. Иркутска	по проекту
в границах третьего этапа строительства			
	Всего площадок:		352,90
Х	хозяйственная площадка	-	200,90
П1	площадка 1	-	152,00
Р	Парковки	-	16
в границах отвода земельного участка			
	Всего площадок:	3146,50	3527,80
П1	площадка 1	-	2045,10
П2	площадка 2	-	845,15
П3	площадка 3	-	298,75
Х	хозяйственная площадка	-	338,80
Р, Р1	Парковки (в том числе подземные)	178	186

Примечание
 1. При общей площади квартир многоквартирных жилых домов первого и второго этапов 17 285,61 м2 и жилищной обеспеченности 30 м2/чел. расчетное количество жителей составляет 576 чел.
 2. В соответствии с пунктом 5.6 СП 42.13330.2016 Расчетные показатели объемов и типов жилой застройки следует принимать с учетом сложившейся и прогнозируемой социально-демографической ситуации и доходов населения.
 Таким образом в проекте третьего этапа I очереди строительства принят статус жилья Бизнес-класса с нормой жилищной обеспеченности 40 м2/чел., так как выполняется требование приложения к решению Думы города Иркутска от 31.03.2022 № 007-20-038440/2 "О внесении изменений в правила землепользования и застройки части территории города Иркутска, за исключением территории в границах исторического поселения города Иркутска" в части жилищной обеспеченности.
 В границах территории I очереди строительства на земельном участке расположена подземная парковка на 66 машиномест, что составляет 35,4%, требование выполнено.
 В связи с этим принята обеспеченность 40 м2/чел.
 При общей площади квартир многоквартирных жилых домов третьего этапа 12 909,35 м2 и жилищной обеспеченности 40 м2/чел. расчетное количество жителей составляет 323 чел.
 Общее количество жителей для I очереди строительства (первый, второй и третий этапы) составляет 899 чел.
 3. Расчет стояночных мест для автомобилей и площадок в составе придомовой территории выполнен с учетом требований "Правил землепользования и застройки части территории города Иркутска", утвержденные решением Думы города Иркутска от 28.10.2016 г. № 006-20-260430/6 в редакции решения Думы города Иркутска от 31.03.2022 г. № 007-20-038440/2.
 4. Требуемое количество площадок - 899 x 3,5 = 3 146,50 м2.
 5. Требуемое количество стояночных мест: - для жилых зданий - (899 x 395) : 1000 x 0,5 = 178 м/м в том числе 66 м/м организованы в подземной автостоянке.
 - в соответствии с п. 4.2.1 СП 59.13330.2012 требуемое количество специализированных мест для автотранспорта инвалидов на кресло-коляске для жилых зданий составляет - 178 x 0,03 + 5 = 10 м/м. Расчетное количество озеленения I очереди строительства составляет 4 939,35 м2, при этом все площадки в составе придомовой территории, кроме площадки 3 выполнены из уплотненного грунта с усиленным газоном.

СЛОВНЫЕ ОБОЗНАЧЕНИЯ:

- граница отвода земельного участка с кадастровым номером 38:36:00018:4752
- первый этап строительства (выполнен)
- второй этап строительства
- третий этап строительства
- дорожное покрытие
- тротуары и площадки из асфальтобетона в т.ч. отсыпка
- покрытие площадок из уплотненного грунта с усиленным газоном
- озеленение
- места для парковки МНГ

ВЕДОМОСТЬ ПЛОЩАДОК

Поз.	Наименование	1-ый этап		2-ой этап		3-ий этап		Площадь, кв.м.	
		сущ.	проект.	сущ.	проект.	сущ.	проект.	по проекту	по ПЗЗ г. Иркутска
П3	площадка 3	298,75	-	-	-	-	-	298,75	-
П1	площадка 1	1837,38	-	55,72	-	152,00	-	2045,10	-
Х	хозяйственная площадка	-	-	-	137,90	-	200,90	338,80	-
П2	площадка 2	683,30	161,85	-	-	-	-	845,15	-
Р, Р1	Парковки (в том числе подземные)	143	19	-	8	-	16	186	178

ОСНОВНЫЕ ПОКАЗАТЕЛИ ГЕНЕРАЛЬНОГО ПЛАНА

Поз.	Наименование	Площадь, м2	% к частку
1	Площадь земельного участка в границах отвода	16824,00	
2	Площадь застройки	4390,37	26
3	Площадь покрытий	7552,28	45
4	Площадь озеленения	4881,35	29

Взам. лист № _____
 Подпись и дата _____
 Имя, № подл. _____

10-12-III-ПЗУ			
Группа жилых домов с нежилыми помещениями, объектами социальности, подземными автостоянками, трансформаторной подстанцией, расположенная по ул. Сарафилловская в Кузбильском районе г. Иркутска			
Изм.	Кол. уч.	Лист № от	Подпись Дата
Директор	Зеву		
Разработал	Горбатская	1 очередь строительства	Стадия Лист Листов
Проверил	Горбатская	Третий этап	П 2
ГИП	Зеву	Генплан	
Глава, спец.	Горбатская	М1:500	
Н.контроль	Сидоренко	ООО "АПБ "Арх-Идея"	

ВЕДОМОСТЬ ЗДАНИЙ И СООРУЖЕНИЙ

номер по плану	Обозначение того же проекта	Этажность	Количество этажей	Количество		Площадь, кв. м		Сроч. объем куб. м			
				Здания	Квартир	Здания	Общая	Здания	В том числе		
ПЕРВАЯ ОЧЕРЕДЬ СТРОИТЕЛЬСТВА											
Первый этап строительства (выполнен)											
1	Жилой дом 1	10	11	1	53	430.82	2939.26	2266.30	-	9661.06	1154.05
5	Жилой дом 5	10	11	1	102	832.50	5822.56	4472.91	-	18798.43	2283.50
6	КТПН	1	2			66.00					
P1	Подземная автостоянка на 66 мест					2522.37		2128.44		7062.36	
ИТОГО ПО ПЕРВОМУ ЭТАПУ						155	1329.32	6739.21			
Второй этап строительства											
2	Жилой дом 2	16	17	1	120	656.80	8857.70	5856.90	-	27151.60	2084.40
3	Жилой дом 3	10	11	1	80	810.00	7129.20	4689.50	-	20636.60	2550.60
ИТОГО ПО ВТОРОМУ ЭТАПУ						2	1466.80	10544.40			
Третий этап строительства											
4	Жилой дом 4	16	17	1	90	531.10	7048.30	4659.90	-	21910.70	1681.50
7	Жилой дом 7	10	11	1	45	409.80	3245.30	2378.65	-	10482.00	1294.00
8	Жилой дом 8	16	17	1	120	653.35	8949.45	5870.80	-	27011.60	2076.70
ИТОГО ПО ТРЕТЬЕМУ ЭТАПУ						3	1594.25	12909.35			



УСЛОВНЫЕ ОБОЗНАЧЕНИЯ:

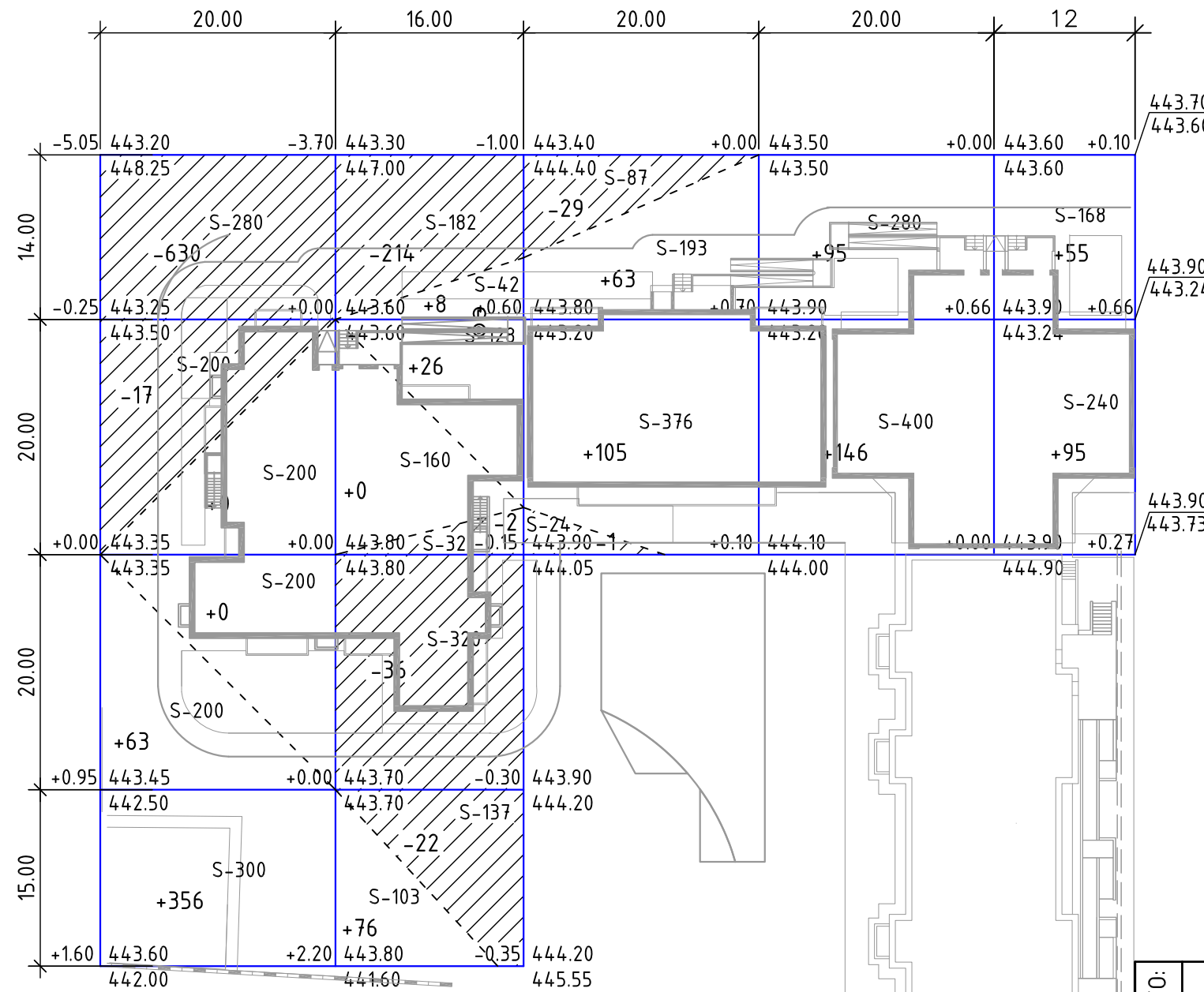
- граница отвода земельного участка с кадастровым номером 38.36.000018.4752
- - - первый этап строительства (выполнен)
- - - второй этап строительства
- - - третий этап строительства
- $\nabla +443.00$ Точка перелома проектная отметка
- $\nabla +442.21$ существующая отметка
- $\frac{5}{72}$ уклон в тысячных, расстояние в метрах
- \rightarrow проектные горизонтали

1. Настоящий чертеж выполнен на основании топографического плана масштаба 1500, выполненного ООО "ИНГЕО" г.Иркутск в 2016 г.;
2. Система координат г.Иркутска;
3. Система высот Балтийская 1977г.

10-12-III-ПЗУ				
Группа жилых домов с нежилыми помещениями, объектами консультирования, подземными автостоянками, трансформаторной подстанцией, расположенная по ул. Сарфановская в Куйбышевском районе г. Иркутска				
Изм.	Кол. уч.	Лист	№ док.	Подпись
Директор	Зуев			
Разработал	Горбатская			
Проверил	Горбатская			
ТИП	Зуев			
Н.контроль	Сидоренко			
1 очередь строительства				Стадия
Третий этап				Лист
План организации рельефа М1:500				3
ООО "АПБ "Арх-Идея"				

Взам. инв. №
Подпись и дата
Имп. № подл.

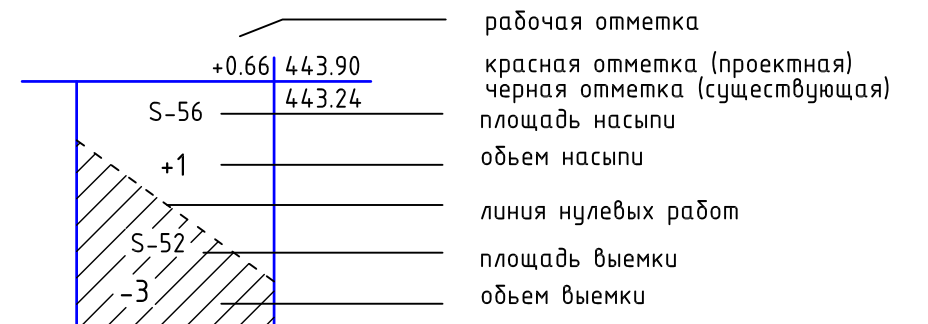
ВЕДОМОСТЬ ОБЪЕМОВ ЗЕМЛЯНЫХ МАСС



Наименование грунта	Количество, м3		примечание
	насыпь (+)	выемка (-)	
1.Грунт планировки территории	1088	951	
2.Грунты вытесняемые :			
-подземными частями зданий и сооружений			см.строит. часть
-устройством покрытий	-391	300	
-устройством озеленения	-123		
3.Поправка на уплотнение грунта (5%)	24		
Итого :	598	1251	
4.Избыток грунта**		653	

*Объем земляных работ посчитан без учета грунтов, вытесняемых подземными частями зданий
 **Избыточный грунт использовать для отсыпки территории под благоустройство

УСЛОВНЫЕ ОБОЗНАЧЕНИЯ:



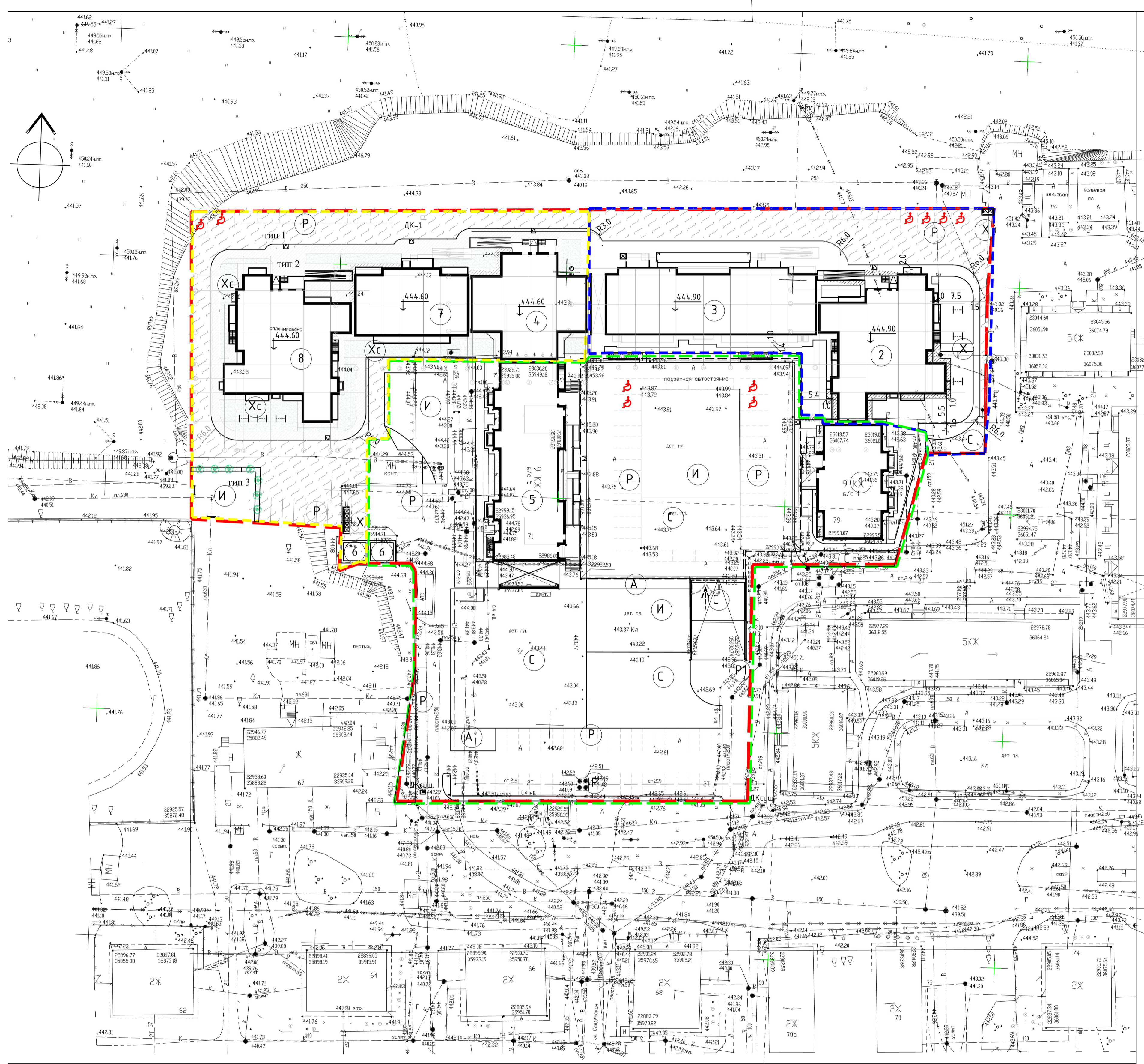
ВСЕГО:	1088
	951

Красные отметки приняты по поверхности планировки, по верху покрытий проездов и площадок, по верху газонов.

Насыпь(+)	419	110	168	241	150
Выемка(-)	647	274	30	-	-

10-12-III-ПЗУ					
Группа жилых домов с нежилыми помещениями, объектами соцкультбыта, подземными автостоянками, трансформаторной подстанцией, расположенная по ул. Сарафановская в Куйбышевском районе г. Иркутска					
Изм.	Кол. уч.	Лист	№ док.	Подпись	Дата
Директор	Зуев				
Разработал	Горбатская				
Проверил	Горбатская				
ГИП	Зуев				
Н.контроль	Сидоренко				
1 очередь строительства Третий этап				Стадия	Лист
План земляных масс в границах отвода территории М1:500				П	4
				Листов	
				ООО "АПБ "Арх-Идея"	

Взам. инв.№	
Подпись и дата	
Инв.№ подл.	



ВЕДОМОСТЬ ЗДАНИЙ И СООРУЖЕНИЙ												
номер по плану	Обозначение типового проекта	Этажность	Количество этажей	Количество		Площадь, кв. м		Спртот. объем куб. м				
				Здания	Застроек	Общая	Жилая	Здания	В том числе школы			
ПЕРВАЯ СЕРИЯ СТРОИТЕЛЬСТВА												
Первый этап строительства (выполнен)												
1	Жилой дом 1	10	11	1	53	53	430,82	2939,26	2256,30	-	9661,06	1154,05
5	Жилой дом 5	10	11	1	102	102	832,50	5822,56	4472,91	-	18798,43	2283,50
6	КТГН	1	1	2			66,00					
Р1	Подземная автостоянка на 66 мест						2522,37				2148,44	7062,36
ИТОГО ПО ПЕРВОМУ ЭТАПУ				2		155	1329,32		6739,21			
Второй этап строительства												
2	Жилой дом 2	16	17	1	120	120	656,80	8857,70	5856,90	-	27151,60	2084,40
3	Жилой дом 3	10	11	1	80	80	810,00	7129,20	4689,50	-	20636,60	2550,60
ИТОГО ПО ВТОРОМУ ЭТАПУ				2		200	1466,80		10546,40			
Третий этап строительства												
4	Жилой дом 4	16	17	1	90	90	531,10	7048,30	4659,90	-	21910,70	1681,50
7	Жилой дом 7	10	11	1	45	45	409,80	3245,30	2378,65	-	10482,00	1294,00
8	Жилой дом 8	16	17	1	120	120	653,35	8949,45	5870,80	-	27011,60	2076,70
ИТОГО ПО ТРЕТЬЕМУ ЭТАПУ				3		255	1594,25		12969,35			

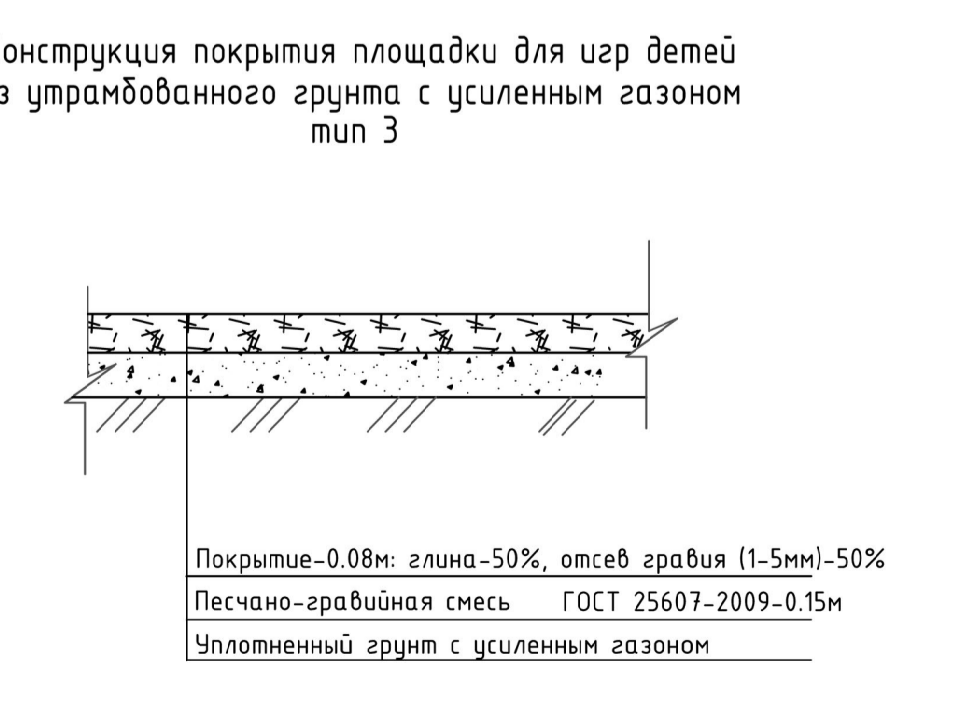
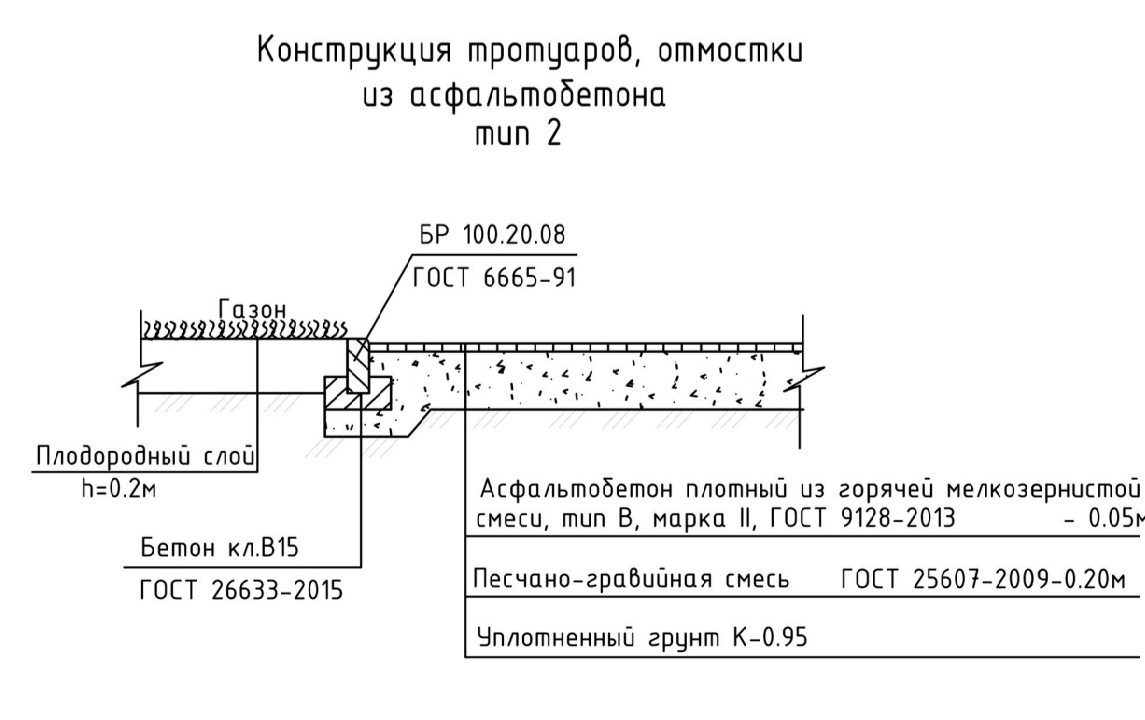
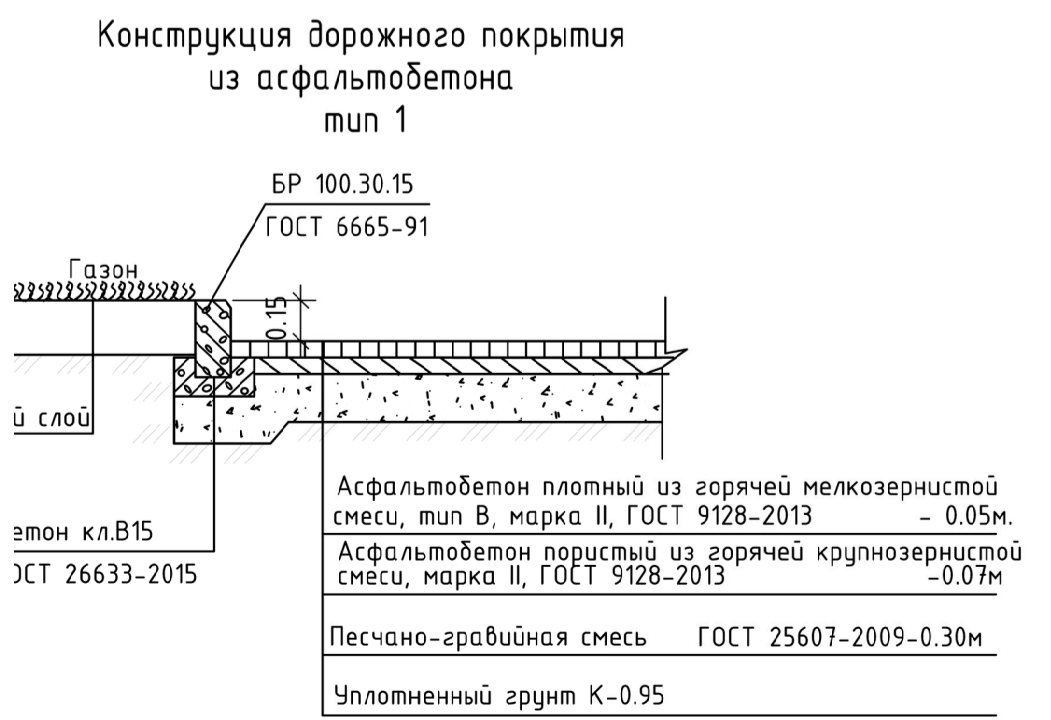
ВЕДОМОСТЬ ПОКРЫТИЙ				
Условные обознач.	Наименование	Площадь покрытия, м2	Барьер из ботовао камня	
			Тип	п. м.
	Дорожное покрытие из асфальтобетона тип 1	1217	Бр 100.30.15	180
	Тротуарное покрытие из асфальтобетона тип 2	611	Бр 100.20.8	305
	Покрытие из утрамбованного грунта с усиленным газоном тип 3	152		

Ведомость элементов озеленения				
Поз.	Наименование породы или вида насаждений	Высота, м	Кол.	Примечание
1	Клен Гиннала	шт.	1,5	куст формы с не менее 5 стволами из корневой системы с комом 1,0x1,0x0,8
2	Газон обыкновенный*, утрамбованный грунт	м2	645	растительного грунта h=0,2м посев трав 0,02 кг на м2

* При посадке деревьев и кустарников в посадочные ямы вносить 100% растительного грунта, под газоны растительную почву насыпать слоем 20 см.

ВЕДОМОСТЬ МАЛЫХ АРХИТЕКТУРНЫХ ФОРМ И ПЕРЕНОСНЫХ ИЗДЕЛИЙ		
Наименование	Кол-во шт.	Обозначение Тип проекта.
Джунгли-спорт, игровой комплекс	1	ООО "ЮМАГС" код 0403
Лодочки одинарные, балансир	1	ООО "ЮМАГС" код 0414/1
Слонёнок, качалка	1	ООО "ЮМАГС" код 0225
Сушилка для белья	6	ООО "ЮМАГС" код 0665
Скамья	2	ООО "ЮМАГС" код 0603
Качели гнездо +2 подвеса	1	ООО "ЮМАГС" код 0652
Качели гнездо с механизмом качания	1	ООО "ЮМАГС" код 0225
Круг, карусель	1	ООО "ЮМАГС" код 0665
Ёлочка, карусель	1	ООО "ЮМАГС" код 0603
Небоскрёб, спортивный комплекс	1	ООО "ЮМАГС" код 0652
Турник	1	ООО "ЮМАГС" код 0665

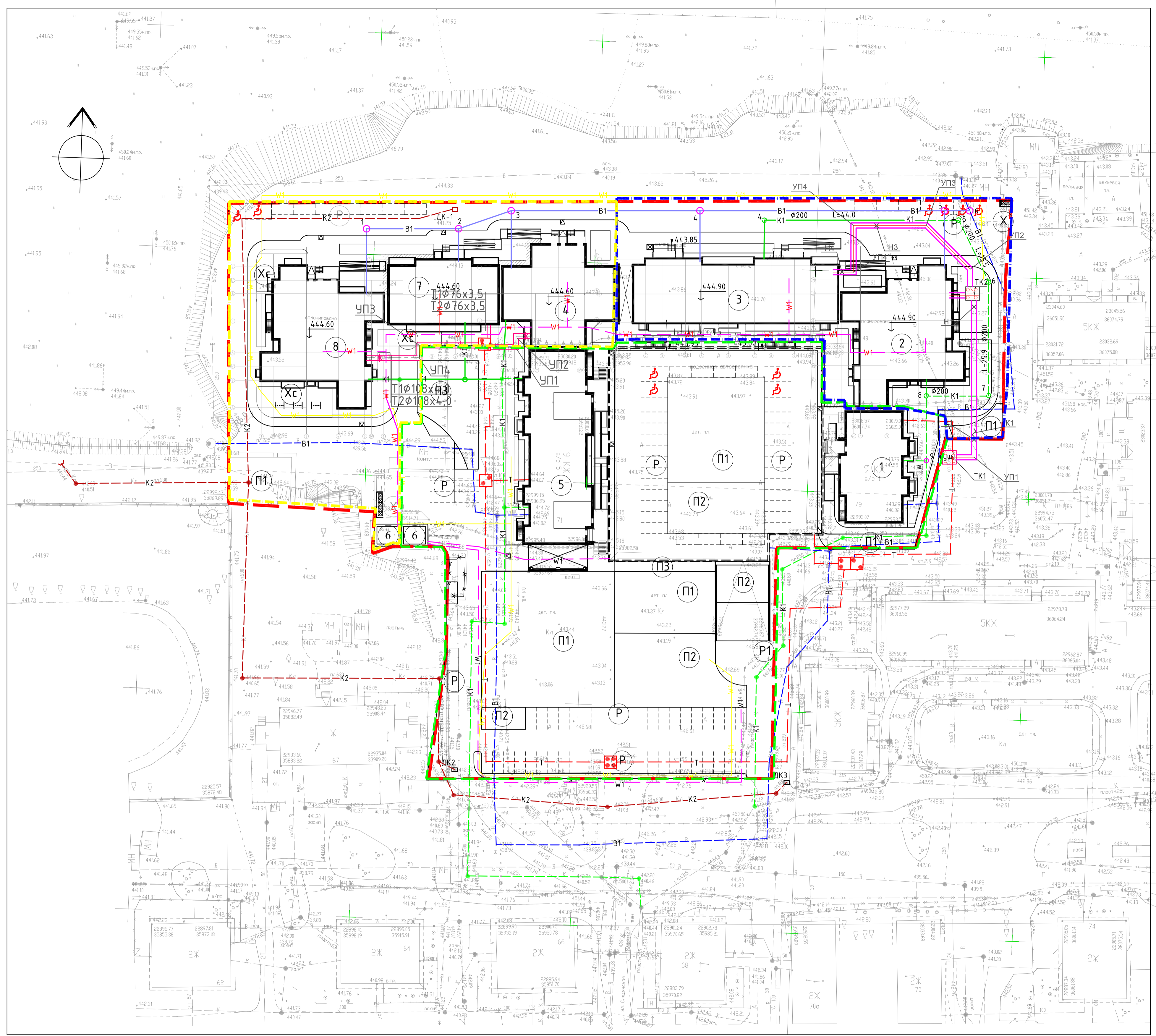
- УСЛОВНЫЕ ОБОЗНАЧЕНИЯ:**
- граница отвода земельного участка с кадастровым номером 38:36:000018:4752
 - первый этап строительства (выполнен)
 - второй этап строительства
 - третий этап строительства



10-12-III-ПЗУ										
Группа жилых домов с нежилыми помещениями, объектами соцкультбыта, подземными автостоянками, трансформаторной подстанцией, расположенная по ул. Сарафовская в Куйбышевском районе г. Иркутска										
Изм.	Код. ус.	Лист	№ док.	Подпись	Дата	1 очередь строительства Третий этап		Стандия	Лист	Листов
Разработал	Зуев	Горбатская						П	5	
Проверил	Зуев	Горбатская						План благоустройства территории в границах третьего этапа строительства М1:500		
ГИП	Зуев							ООО "АПБ "Арх-Идея"		
Н.контроль	Сидоренко									

ВЕДОМОСТЬ ЗДАНИЙ И СООРУЖЕНИЙ

номер по плану	Обозначение типологического проекта	Этажность	Количество этажей	Количество		Площадь, кв. м			Строит. объем куб. м		
				Здание	Квартир	Здания	Застройки	Общая	Здания	В том числе	
ПЕРВАЯ ОЧЕРЕДЬ СТРОИТЕЛЬСТВА (ВЫПОЛНЕН)											
ПЕРВЫЙ ЭТАП СТРОИТЕЛЬСТВА											
1	Жилой дом 1	10	11	1	53	430.82	2939.26	2266.30	-	9661.07	1154.05
5	Жилой дом 5	10	11	1	102	832.50	5822.56	4472.91	-	18798.43	2283.5
6	КТПН	1		2		66.0					
P1	Подземная автостоянка на 66 мест						2522.37	2148.44			7042.36
ИТОГО ПО ПЕРВОМУ ЭТАПУ				2		155		6739.21			
ВТОРЫЙ ЭТАП СТРОИТЕЛЬСТВА											
2	Жилой дом 2	16	17	1	120	656.80	8857.70	5856.90	-	27151.60	2084.40
3	Жилой дом 3	10	11	1	80	810.00	7129.20	4689.50	-	20636.60	2550.60
ИТОГО ПО ВТОРОМУ ЭТАПУ				2		200		10546.40			
ТРЕТИЙ ЭТАП СТРОИТЕЛЬСТВА (ПЕРСПЕКТИВА)											
4	Жилой дом 4	16	17	1	90	-	-	4659.90	-	-	-
7	Жилой дом 7	10	11	1	45	-	-	2378.65	-	-	-
8	Жилой дом 8	16	17	1	120	-	-	5870.80	-	-	-
ИТОГО ПО ТРЕТЬЕМУ ЭТАПУ				3		255		12909.35			



УСЛОВНЫЕ ОБОЗНАЧЕНИЯ:

- граница отвода территории
- первый этап строительства (выполнен)
- второй этап строительства
- третий этап строительства
- тепловые сети (ранее запроектированные)
- тепловые сети (проектируемые)
- К1 - хозяйственно-бытовая канализация
- К1 - хозяйственно-бытовая канализация (проектируемая)
- К1 - ливневая канализация
- В1 - хозяйственно-бытовой водопровод
- В1 - хозяйственно-бытовой водопровод (проектируемый)
- W1 - электрические сети (кабель 0.4кВ в траншее)
- W1 - электрические сети (наружное освещение)

Изм. №, подл., Подпись и дата, Взам. инв. №

				10-12-III-ПЗУ		
Группа жилых домов с нежилыми помещениями, объектами консалтинга, подземными автостоянками, трансформаторной подстанцией, расположенная по ул. Сарфановская в Кубышевском районе г. Иркутска						
Изм.	Кол. уч.	Лист	№ док.	Подпись	Дата	
Директор	Зуев					
Разработал	Горбатская					
Проверил	Горбатская					
ТИП	Зуев					
Н. контроль	Сидоренко					
1 очередь строительства					Страница	Лист
Третий этап					Страница	Лист
Сводный план сетей инженерно-технического обеспечения М1:500					ООО "АПБ "Арх-Идея"	