

3218/2



ГРАДОСТРОИТЕЛЬНЫЙ ПЛАН ЗЕМЕЛЬНОГО УЧАСТКА

№	R	U	0	3	3	0	8	0	0	0	-	1	9	-	2	1	2											
---	---	---	---	---	---	---	---	---	---	---	---	---	---	---	---	---	---	--	--	--	--	--	--	--	--	--	--	--

Градостроительный план земельного участка подготовлен на основании обращения ООО "Талан-Регион-12" вх.№7-3720/02 от 13.03.2019г., для объектов коммунальной инженерной инфраструктуры.

Местонахождение земельного участка: городской округ город Уфа Республики Башкортостан, Кировский район, ул. Менделеева.

Описание границ земельного участка

Обозначение (номер) характерной точки	Перечень координат характерных точек в системе координат, используемой для ведения Единого государственного реестра недвижимости	
	X	Y
1	656601,6	1362809,56
2	656596,26	1362811,54
3	656576,08	1362791,13
4	656569,89	1362784,89
5	656570,24	1362784,52

Кадастровый номер земельного участка: 02:55:010834:663.

Площадь земельного участка 107 кв.м.


Информация о расположенных в границах земельного участка объектах капитального строительства: объекты капитального строительства отсутствуют.

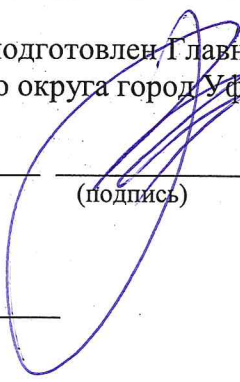
Информация о границах зоны планируемого размещения объекта капитального строительства в соответствии с утвержденным проектом планировки территории (при наличии):

Обозначение (номер) характерной точки	Перечень координат характерных точек в системе координат, используемых для ведения Единого государственного реестра недвижимости	
	X	Y
-	-	-

Реквизиты проекта планировки территории и (или) проекта межевания территории в случае, если земельный участок расположен в границах территории, в отношении которой утверждены проект планировки территории и (или) проект межевания территории: документация по планировке территории не утверждена.

Градостроительный план подготовлен Главным управлением архитектуры и градостроительства Администрации городского округа город Уфа Республики Башкортостан

М.П.  25.03.2019
(дата)


(подпись)

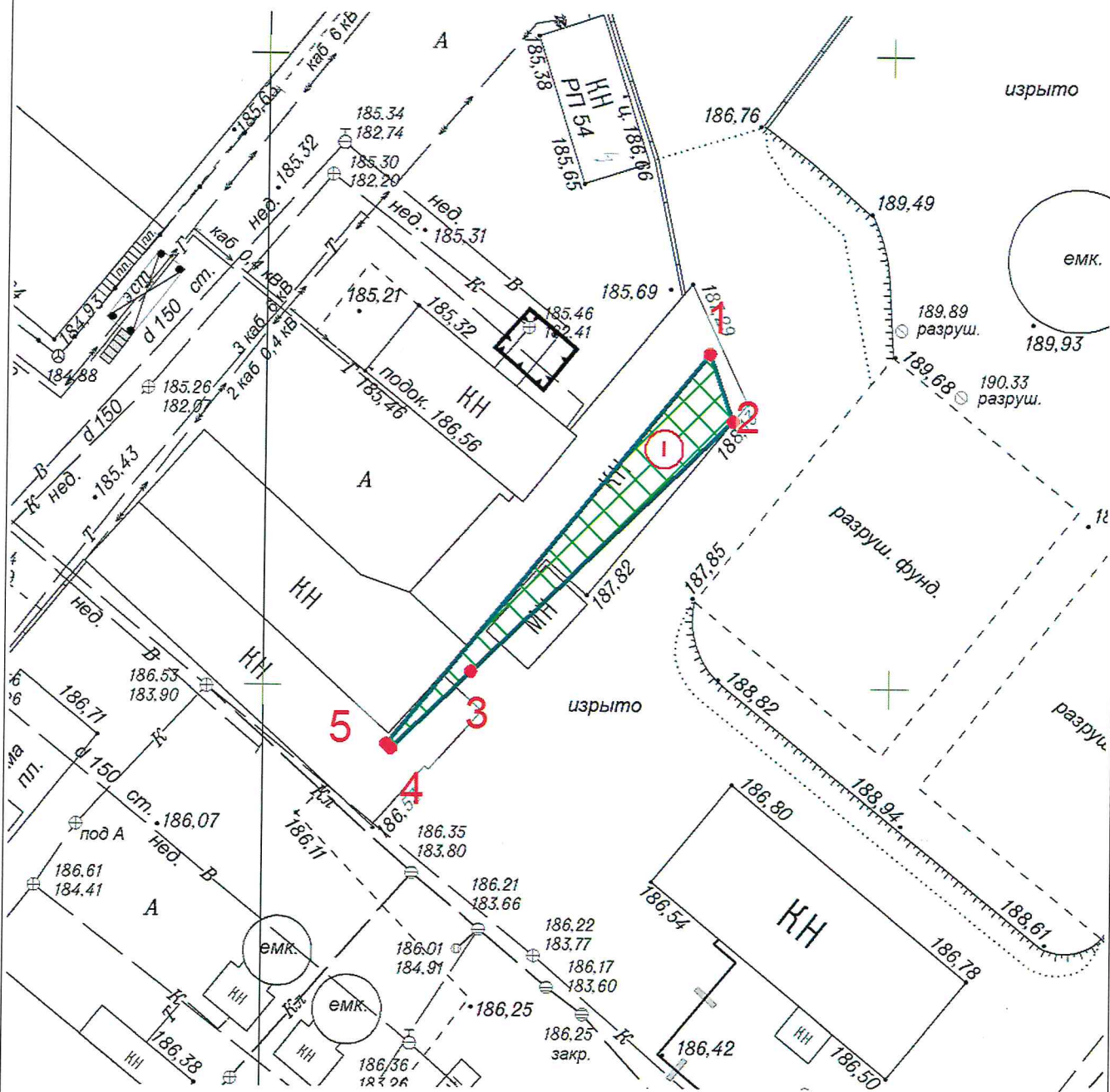
/ О.А. Байдин /
(расшифровка подписи)

25.03.2019
(дата выдачи)

Содержание:

1. Чертеж градостроительного плана земельного участка.....	5
2. Информация о градостроительном регламенте либо о требованиях к назначению, параметрам и размещению объекта капитального строительства на земельном участке, на который действие градостроительного регламента не распространяется или для которого градостроительный регламент не устанавливается.....	7
3. Информация о расположенных в границах земельного участка объектах капитального строительства и объектах культурного наследия.....	11
4. Информация о расчетных показателях минимально допустимого уровня обеспеченности территории объектами коммунальной, транспортной, социальной инфраструктур и расчетных показателях максимально допустимого уровня территориальной доступности указанных объектов для населения в случае, если земельный участок расположен в границах территории, в отношении которой предусматривается осуществление деятельности по комплексному и устойчивому развитию территории	11
5. Информация об ограничениях использования земельного участка, в том числе если земельный участок полностью или частично расположен в границах зон с особыми условиями использования территорий.....	11
6. Информация о границах зон с особыми условиями использования территорий, если земельный участок полностью или частично расположен в границах таких зон.....	12
7. Информация о границах зон действия публичных сервитутов расположен земельный участок.....	12
8. Номер и (или) наименование элемента планировочной структуры, в границах которого расположен земельный участок.....	12
9. Информация о технических условиях подключения (технологического присоединения) объектов капитального строительства к сетям инженерно-технического обеспечения, определенных с учетом программ комплексного развития систем коммунальной инфраструктуры поселения, городского округа.....	12
10. Реквизиты нормативных правовых актов субъекта Российской Федерации, муниципальных правовых актов, устанавливающих требования к благоустройству.....	13
11. Информация о красных линиях.....	13

1. Чертеж градостроительного плана земельного участка



Главное управление архитектуры и градостроительства Администрации городского округа город Уфа РБ	Чертеж градостроительного плана земельного участка				ООО "Талан-Регион-12"	
	Должность	Подпись	Дата	Фамилия	Масштаб	1: 500
ПО ГИС «ИнГео» г. Уфа	Зам. начальника Главархитектуры	<i>[Signature]</i>	20.03.19	А.А. Байназарова	Лист	1
	Исполнитель	<i>[Signature]</i>		Г.К. Хайрулова	Листов	

УСЛОВНЫЕ ОБОЗНАЧЕНИЯ



Номер места и объектов капитального строительства



Размерная линия (расстояние в метрах)



Ось улицы красных линий



Границы, в пределах которых разрешается строительство объектов капитального строительства



Граница земельного участка

1-13

Номера характерных точек границы земельного участка



Красные линии

Координаты (ГСК) характерных точек границы земельного участка

Номер точки	Координата X	Координата Y
1	-2 873,53	1 785,40
2	-2 878,90	1 787,30
3	-2 898,80	1 766,62
4	-2 904,90	1 760,30
5	-2 904,55	1 759,93

Чертеж градостроительного плана земельного участка разработан на топографической основе масштаба 1:500, имеющийся в информационной базе пространственных данных Главного управления архитектуры и градостроительства Администрации городского округа город Уфа Республики Башкортостан. **Съемка требует полевой корректуры.**

Чертеж градостроительного плана земельного участка разработан
20.03.2019 г. Главархитектурой Администрации городского округа город Уфа РБ.

2. Информация о градостроительном регламенте либо требованиях к назначению, параметрам и размещению объекта капитального строительства на земельном участке, на который действие градостроительного регламента не распространяется или для которого градостроительный регламент не устанавливается

Земельный участок расположен в территориальной зоне -КП-3
КОММЕРЧЕСКО-ПРОИЗВОДСТВЕННАЯ ЗОНА. – для объектов, сочетающих коммерческие и производственные виды деятельности.

Установлен градостроительный регламент.

2.1. Реквизиты акта органа государственной власти субъекта Российской Федерации, органа местного самоуправления, содержащего градостроительный регламент либо реквизиты акта федерального органа государственной власти, органа государственной власти субъекта Российской Федерации, органа местного самоуправления, иной организации, определяющего, в соответствии с федеральными законами, порядок использования земельного участка, на который действие градостроительного регламента не распространяется или для которого градостроительный регламент не устанавливается

Градостроительный регламент земельного участка установлен в соответствии с Правилами землепользования и застройки городского округа город Уфа Республики Башкортостан, утвержденными решением Совета городского округа город Уфа Республики Башкортостан № 7/4 от 22.08.08 г.

2.2. Информация о видах разрешенного использования земельного участка:

Основные виды разрешенного использования:

- Амбулаторно-поликлинические учреждения: поликлиники, специализированные поликлиники, диагностические центры без стационара, диспансеры, фельдшерские или фельдшерско-акушерские пункты, стоматологические кабинеты, травмпункты,
- Аптеки, аптечные пункты,
- Пункты оказания первой медицинской помощи,
- Специальные учреждения социальной защиты: центры социально-трудовой реабилитации лиц без определенного места жительства, центр социальной адаптации для лиц, прибывших из мест лишения свободы,
- Научные организации, учреждения, проектные организации, офисы, проектные и конструкторские бюро, информационные центры,
- Культовые сооружения,
- Магазины: предприятия, магазины оптовой и мелкооптовой торговли (непродовольственные),
- Магазины товаров первой необходимости, универсамы,
- Рынки: рынки продовольственные крытые, рынки продовольственные открытые,
- Рынки промышленных товаров,
- Специально оборудованные рынки и торговые зоны продовольственных, промтоварных, сельхозпродуктов,
- Торгово-складские (продовольственные, овощные и т.д.) оптовые базы, в капитальных зданиях,
- Торгово-выставочные комплексы,
- Торговые объекты мелкорозничной торговли: торговые павильоны, торговые киоски,
- Предприятия общественного питания: рестораны, столовые, кафе, закусочные, бары и т. д.,

некапитальные строения предприятий общественного питания,

- Объекты бытового обслуживания: комбинаты бытового обслуживания, бани, банно-оздоровительные комплексы, приемные пункты прачечных и химчисток, ателье,
- Мастерские и салоны бытовых услуг, косметические салоны, парикмахерские, массажный кабинет,
- Отделения банков,
- Отдельно стоящие УВД, РОВД, отделы ГИБДД,
- Отделения, участковые пункты милиции,
- Пожарные части, пожарные депо,
- Отделения, участковые пункты пожарной охраны (гидранты, резервуары, пожарные водоемы),
- Фабрики-прачечные, фабрики-химчистки,
- Прачечные самообслуживания, химчистки самообслуживания,
- Бюро похоронного обслуживания,
- Ветлечебницы без содержания животных,
- Ветлечебницы с содержанием животных; гостиницы, приюты животных,
- Элементы благоустройства, малые архитектурные формы,
- Общественные туалеты, объекты санитарной очистки территории,
- Промышленные предприятия и коммунально-складские организации III-V классов опасности: машиностроительные и металлообрабатывающие предприятия и производства, строительная промышленность, обработка древесины, производства легкой промышленности,
- Объекты энергетики,
- Объекты складского назначения II-III классов вредности,
- Объекты складского назначения IV-V классов вредности: оптовые базы и склады, мелкооптовые базы и склады, логистические центры, терминалы,
- Промышленные предприятия и коммунально-складские организации IV-V классов вредности: обработка животных продуктов, обработка пищевых продуктов и вкусовых веществ, микробиологическая промышленность,
- Предприятия по ремонту бытовой техники,
- Предприятия по изготовлению металло-деревянных изделий, мебели,
- Вертолетные площадки,
- Речные вокзалы, причалы,
- Объекты обслуживания судов, речные грузовые порты,
- Линейные объекты и сооружения: автодороги, улицы, площади, эстакады, мосты, путепроводы, транспортные развязки в разных уровнях, пешеходные переходы в разных уровнях,
- Автотранспортные предприятия: гаражи грузовых автомобилей, гаражи ведомственных легковых автомобилей специального назначения, гаражи легковых автомобилей такси и проката, грузовых автомобилей, автобусные парки, автостоянки для временного хранения грузовых автомобилей,
- Предприятия для хранения электротранспорта: троллейбусные парки, трамвайные депо,
- Размещение отдельно стоящих и пристроенных гаражей, в том числе подземных, предназначенных для хранения личного автотранспорта граждан, с возможностью размещения автомобильных моек,
- Открытые автостоянки для временного хранения индивидуальных легковых автомобилей,
- Предприятия автосервиса АЗС, автосервисные предприятия, мойки,
- Авторемонтные предприятия,
- Сооружения и коммуникации трубопроводного транспорта,
- Головные инженерные сооружения электро-теплоснабжения, газоснабжения, водоснабжения

и водоотведения, связи: тепловые электроцентралы (ТЭЦ), котельные производственные и производственно-отопительные (КЦ), электроподстанции 110 и выше категории открытого типа, ГРС, водозаборные сооружения, очистные сооружения бытовой и ливневой канализации,

- Антенно-мачтовые сооружения связи и электроподстанции 110 категории закрытого типа,
- Объекты коммунальной инженерной инфраструктуры (РП, ТП, ГРП, отопительные котельные для теплоснабжения объектов комм.-бытового сектора (КБС) и жилищно-комм. хозяйства (ЖКХ), насосные станции теплоснабжения (НСт), центр. тепловые пункты (ЦТП), автоматизир. тепловые пункты (АТП), НС, КНС, АТС и др.), а также линейные объекты инж. инфраструктуры необх. для ресурсоснабжения территорий (в т.ч. тепл. сети - магистр., распределит., квартальные),
- Объекты телефонизации и предприятия связи: автоматические телефонные станции антенны, башни сотовой радиорелейной и спутниковой связи,
- Водные спасательные станции,
- Питомники декоративных культур,
- Режимные объекты: исправительные учреждения, военные объекты иные объекты,
- Общежития, дома приезжих,
- Дом траурных обрядов,
- Административные здания,
- Объекты железнодорожного транспорта: железнодорожный вокзал, пересадочные платформы, железные дороги, железнодорожные станции, депо,
- Размещение постоянных или временных гаражей с несколькими стояночными местами, стоянок (парковок), гаражей, в том числе многоярусных, не указанных в п. 15.6.3,

Условно разрешенные виды использования:

- Учреждения среднего специального и профессионального образования: учреждения среднего специального и профессионального образования без учебно-лабораторных и учебно-производственных корпусов и мастерских,
- Гостиничное обслуживание,
- Учреждения среднего специального и профессионального образования с учебно-лабораторными и учебно-производственными корпусами и мастерскими,
- Высшие учебные заведения,

Вспомогательные виды разрешенного использования:

- Спортивно-оздоровительные сооружения для работников предприятий: спортивные и тренажерные залы, бассейны закрытого типа,
- Учреждения культуры и искусства: дома творческих союзов, музеи, выставочные залы, галереи, архивы,
- Магазины: предприятия, магазины оптовой и мелкооптовой торговли (продовольственные),
- Общественные организации, суды, юридические консультации, нотариальные конторы,
- Зоны зеленых насаждений общего пользования для территорий производственных и иных зон: скверы, сады, бульвары, некапитальные вспомогательные строения и инфраструктура для отдыха,

2.3. Предельные (минимальные и (или) максимальные) размеры земельного участка и предельные параметры разрешенного строительства, реконструкции объекта капитального строительства, установленные градостроительным регламентом для территориальной зоны, в которой расположен земельный участок.

Предельные (минимальные и (или) максимальные) размеры земельных участков, в том числе их площадь			Минимальные отступы от границ земельного участка в целях определения мест допустимого размещения зданий, строений, сооружений, за пределами которых запрещено строительство зданий, строений, сооружений	Предельное количество этажей и (или) предельная высота зданий, строений, сооружений	Максимальный процент застройки в границах земельного участка, определяемый как отношение суммарной площади земельного участка, которая может быть застроена, ко всей площади земельного участка	Требования к архитектурным решениям объектов капитального строительства, расположенным в границах территории исторического поселения федерального или регионального значения	Иные показатели
Длина, м	Ширина, м	Площадь, м ² или га					
1	2	3	4	5	6	7	8
-	-	Не подлежат установлению	Не подлежат установлению	Не подлежат установлению	50	-	-

2.4. Требования к назначению, параметрам и размещению объекта капитального строительства на земельном участке, на который действие градостроительного регламента не распространяется или для которого градостроительный регламент не устанавливается:

Причины отнесения земельного участка к виду земельного участка, на который действие градостроительного регламента не распространяется или для которого градостроительный регламент не устанавливается	Реквизиты акта, регулирующего использование земельного участка	Требования к использованию земельного участка	Требования к параметрам объекта капитального строительства			Требования к размещению объектов капитального строительства	
			Предельное количество этажей и (или) предельная высота зданий, строений, сооружений	Максимальный процент застройки в границах земельного участка, определяемый как отношение суммарной площади земельного участка, которая может быть застроена, ко всей площади земельного участка	Иные требования к параметрам объекта капитального строительства	Минимальные отступы от границ земельного участка в целях определения мест допустимого размещения зданий, строений, сооружений, за пределами которых запрещено строительство зданий, строений, сооружений	Иные требования к размещению объектов капитального строительства
1	2	3	4	5	6	7	8
-	-	-	-	-	-	-	-

3. Информация о расположенных в границах земельного участка объектах капитального строительства и объектах культурного наследия

3.1. Объекты капитального строительства: не имеется

3.2. Объекты, включенные в единый государственный реестр объектов культурного наследия (памятников истории и культуры) народов Российской Федерации: информация отсутствует

4. Информация о расчетных показателях минимально допустимого уровня обеспеченности территории объектами коммунальной, транспортной, социальной инфраструктур и расчетных показателях максимально допустимого уровня территориальной доступности указанных объектов для населения в случае, если земельный участок расположен в границах территории, в отношении которой предусматривается осуществление деятельности по комплексному и устойчивому развитию территории:

Информация о расчетных показателях минимально допустимого уровня обеспеченности территории

Объекты коммунальной инфраструктуры			Объекты транспортной инфраструктуры			Объекты социальной инфраструктуры		
Наименование вида объекта	Единица измерения	Расчетный показатель	Наименование вида объекта	Единица измерения	Расчетный показатель	Наименование вида объекта	Единица измерения	Расчетный показатель
1	2	3	4	5	6	7	8	9
-	-	-	-	-	-	-	-	-

Информация о расчетных показателях максимально допустимого уровня территориальной доступности

Наименование вида объекта	Единица измерения	Расчетный показатель	Наименование вида объекта	Единица измерения	Расчетный показатель	Наименование вида объекта	Единица измерения	Расчетный показатель
1	2	3	4	5	6	7	8	9
-	-	-	-	-	-	-	-	-

5. Информация об ограничениях использования земельного участка, в том числе если земельный участок полностью или частично расположен в границах зон с особыми условиями использования территорий

информация отсутствует

6. Информация о границах зон с особыми условиями использования территорий, если земельный участок полностью или частично расположен в границах таких зон

Наименование зоны с особыми условиями использования территории с указанием объекта, в отношении которого установлена такая зона	Перечень координат характерных точек в системе координат, используемой для ведения Единого государственного реестра недвижимости		
	Обозначение (номер) характерной точки	X	Y
1	2	3	4
отсутствует	-	-	-

7. Информация о границах зон действия публичных сервитутов: информация отсутствует

Обозначение (номер) характерной точки	Перечень координат характерных точек в системе координат, используемой для ведения Единого государственного реестра недвижимости	
	X	Y
-	-	-

8. Номер и (или) наименование элемента планировочной структуры, в границах которого расположен земельный участок

квартал, ограниченный улицами Генерала Горбатова, Обской, Менделеева

9. Информация о технических условиях подключения (технологического присоединения) объектов капитального строительства к сетям инженерно-технического обеспечения, определенных с учетом программ комплексного развития систем коммунальной инфраструктуры поселения, городского округа

Водоснабжение. Водоотведение

Организация выдавшая технические условия МУП «Уфаводоканал» в письме № 13-14/335 от 31.07.2018г.

Срок действия технических условий 3 года.

Теплоснабжение

Организация выдавшая информацию МУП "УИС" в письме №ОПР/7-3824 от 26.07.2018г.

Техническая возможность подключения объекта к системе теплоснабжения имеется от котельной №27.

10. Реквизиты нормативных правовых актов субъекта Российской Федерации, муниципальных правовых актов, устанавливающих требования к благоустройству территории

Нормативы градостроительного проектирования городского округа город Уфа РБ, решение Совета городского округа город Уфа Республики Башкортостан от "23 декабря 2009г., № 22/6"

11. Информация о красных линиях: информация отсутствует

Обозначение (номер) характерной точки	Перечень координат характерных точек в системе координат, используемой для ведения Единого государственного реестра недвижимости	
	X	Y
-	-	-

