

ГРАДОСТРОИТЕЛЬНЫЙ ПЛАН ЗЕМЕЛЬНОГО УЧАСТКА

Р Ф - 2 6 - 2 - 3 0 - 0 - 0 0 - 2 0 2 1 - 0 0 9 5

Адрес земельного участка:

**Российская Федерация, Ставропольский край, муниципальное образование городской округ
город-курорт Ессентуки, город Ессентуки, улица Шмидта**

Кадастровый номер земельного участка:

26:30:020219:656

Заказчик:

Болдышев Игорь Игоревич

г. Ессентуки 2021
Градостроительный план земельного участка

Градостроительный план земельного участка №
Р Ф - 2 6 - 2 - 3 0 - 0 - 0 0 - 2 0 2 1 - 0 0 9 5

Градостроительный план земельного участка подготовлен на основании
Заявления Болдышев И.И. от 01.12.2021 г.

(реквизиты заявления правообладателя земельного участка, иного лица в случае, предусмотренном частью 1.1 статьи 57.3 Градостроительного кодекса Российской Федерации, с указанием ф.и.о. заявителя – физического лица, либо реквизиты заявления и наименование заявителя – юридического лица о выдаче градостроительного плана земельного участка)

Местонахождение земельного участка:

Российской Федерации

(субъект Российской Федерации)

Ставропольский край, муниципальное образование городской округ город-курорт Ессентуки

город-курорт Ессентуки (муниципальный район или городской округ)

г. Ессентуки, ул. Шмидта

(поселение)

Описание границ земельного участка (образуемого земельного участка):

Обозначение (номер) характерной точки	Перечень координат характерных точек в системе координат, используемой для ведения Единого государственного реестра недвижимости	
	X	Y
1	366317.07	1391908.55
2	366332.75	1391957.23
3	366302.66	1391964.05
4	366261.27	1391973.41
5	366247.31	1391928.32
6	366254.24	1391926.3

Кадастровый номер земельного участка (при наличии) или в случае, предусмотренном частью 1.1 статьи 57.3 Градостроительного кодекса Российской Федерации, условный номер образуемого земельного участка на основании утвержденных проекта межевания территории и (или) схемы расположения земельного участка или земельных участков на кадастровом плане территории: 26:30:020219:656

Площадь земельного участка: 3580 кв. м

Информация о расположенных в границах земельного участка объектах капитального строительства: Объекты капитального строительства отсутствуют

Информация о границах зоны планируемого размещения объекта капитального строительства в соответствии с утвержденным проектом планировки территории (при наличии):

Проект планировки территории не утвержден

Обозначение (номер) характерной точки	Перечень координат характерных точек в системе координат, используемой для ведения Единого государственного реестра недвижимости	
	X	Y
-	-	-

Реквизиты проекта планировки территории и (или) проекта межевания территории в случае, если земельный участок расположен в границах территории, в отношении которой утверждены проект планировки территории и (или) проект межевания территории:

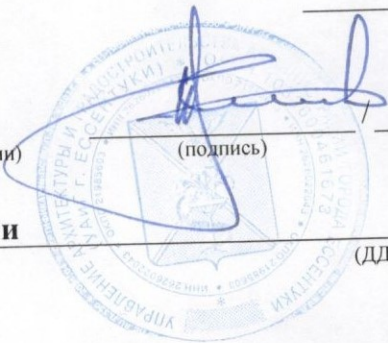
Документация по планировке территории не утверждена
(указывается в случае, если земельный участок расположен в границах территории, в отношении которой утверждены проект планировки территории и (или) проект межевания территории)

Градостроительный план подготовлен:

Начальником Управления архитектуры и градостроительства администрации города Ессентуки

(ф.и.о., должность уполномоченного лица, наименование органа)

М.П.
(при наличии)



(подпись)

Н.С.Кюльбаков /
(расшифровка подписи)

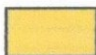
Дата выдачи

15.12.2022
(ДД.ММ.ГГГГ)

Ситуационный план.



Условные обозначения:

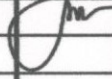
 Земельный участок к/н 26:30:020219:656

Вид разрешенного использования – Многоэтажная жилая застройка (высотная застройка);

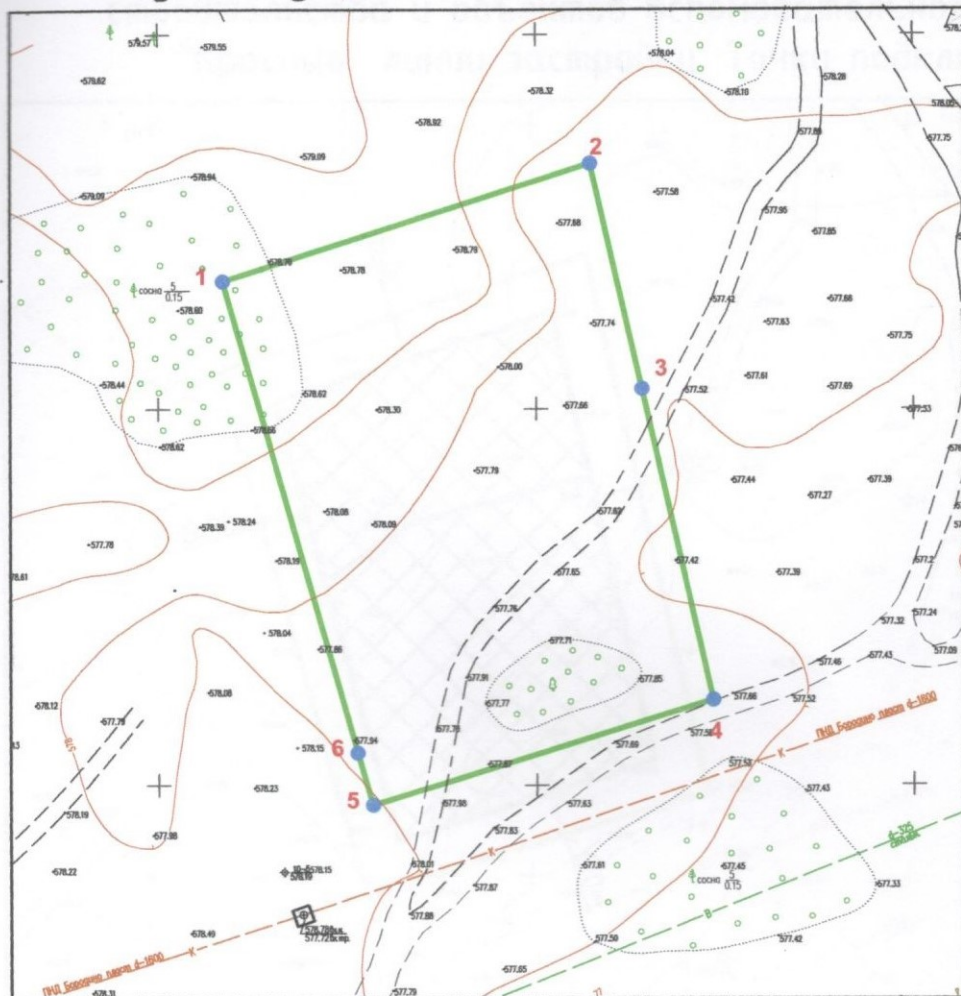
Площадь земельного участка: – 3580м²

Чертеж градостроительного плана земельного участка разработан Управлением архитектуры и градостроительства г. Ессентуки

Чертеж Градостроительного плана земельного участка выполнен на топографической основе, предоставленной заявителем

						Заказчик: Болдышев И.И.		
						Ставропольский край, муниципальное образование городской округ город-курорт Ессентуки, город Ессентуки, улица Шмидта Кадастровый номер 26:30:020219:656		
Изм.	Кол.уч.	Лист	№ док.	Подпись	Дата	Лист	Дата	Масштаб
Исполнил	Гусев А.		12.2021			1		1:2000
						Управление архитектуры и градостроительства г. Ессентуки		
						Ситуационный план.		

Границы земельного участка и его координаты. "Красные" линии. Существующие объекты капитального строительства.



Условные обозначения:

- | | | | |
|--|----------------------------|--|----------------------|
| | Красная линия | | Канализация |
| | Граница земельного участка | | Водопровод |
| | Точка поворота | | Линия электропередач |
| | Номер точки | | Линия связи |

Номер точки	Координаты	
	X	Y
1	366317.07	1391908.55
2	366332.75	1391957.23
3	366302.66	1391964.05
4	366261.27	1391973.41
5	366247.31	1391928.32
6	366254.24	1391926.3

Вид разрешенного использования – Многоэтажная жилая застройка (высотная застройка);

Площадь земельного участка: – 3580м²

Чертеж градостроительного плана земельного участка разработан Управлением архитектуры и градостроительства г. Ессентуки

Чертеж Градостроительного плана земельного участка выполнен на топографической основе, предоставленной заявителем

Заказчик: Болдышев И.И.

Ставропольский край, муниципальное образование городской округ
город-курорт Ессентуки, город Ессентуки, улица Шмидта
Кадастровый номер 26:30:020219:656

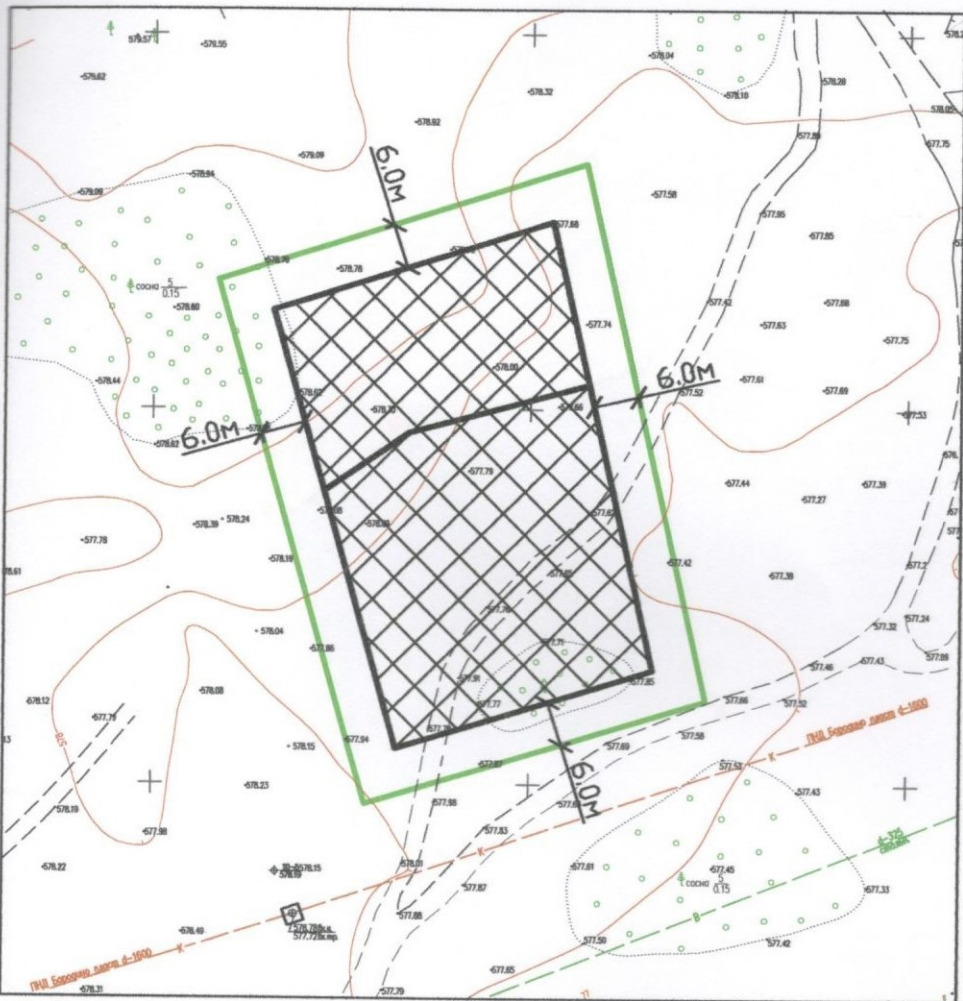
Изм.	Кол.уч.	Лист	№ док.	Подпись	Дата
Исполнил		Гусев А.			12.2021

Лист	Дата	Масштаб
2		1:1000

Границы земельного участка и его координаты.
"Красные" линии.
Существующие объекты капитального строительства.

Управление архитектуры и градостроительства г. Ессентуки

**Минимальные отступы от границ земельного участка.
Места допустимого размещения объектов капитального
строительства и объектов вспомогательного использования.
"Красные" линии застройки. Точки подключения сетей.**



Условные обозначения:

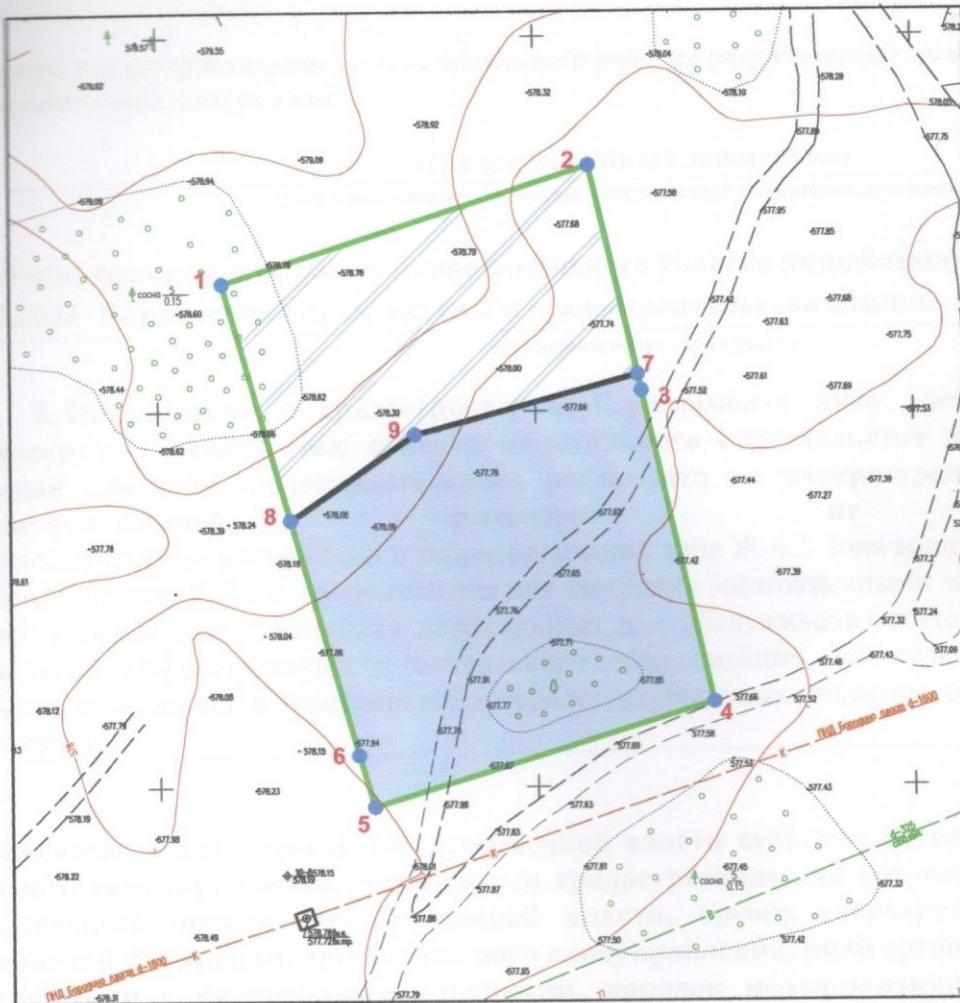
- Красная линия
- Граница земельного участка
- 3.0м Расстояние привязки
- Места допустимого размещения объектов капитального строительства приняты при условии согласования строительства с АЧТУ, при условии организации мероприятий по берегоукреплению.

Вид разрешенного использования - Многоэтажная жилая застройка (высотная застройка);
Площадь земельного участка: - 3580м²

Чертеж градостроительного плана земельного участка разработан Управлением архитектуры и градостроительства г. Ессентуки
Чертеж Градостроительного плана земельного участка выполнен на топографической основе, предоставленной заявителем

Заказчик: Болдышев И.И.					
Ставропольский край, муниципальное образование городской округ город-курорт Ессентуки, город Ессентуки, улица Шмидта Кадастровый номер 26:30:020219:656					
Изм.	Кол.уч.	Лист	№ док.	Подпись	Дата
		Гусев А.			12.2021
				Лист	Дата
				3	
				Масштаб	1:1000
Минимальные отступы от границ земельного участка. Места допустимого размещения объектов капитального строительства и объектов вспомогательного использования. "Красные" линии застройки. Точки подключения сетей.				Управление архитектуры и градостроительства г. Ессентуки	

Границы действия зон с особыми условиями использования территории.



Условные обозначения:

- Точка поворота
- Граница земельного участка
- Линия электропередач
- Границы зон слабого подтопления (при глубине залегания грунтовых вод от 2 до 3 м от поверхности)
- Ис Канализация
- Границы зон умеренного подтопления (при глубине залегания грунтовых вод от 0,3-0,7 до 1,2-2 м от поверхности)

Номер точки	Координаты	
	X	Y
1	366317.07	1391908.55
2	366332.75	1391957.23
3	366302.66	1391964.05
4	366261.27	1391973.41
5	366247.31	1391928.32
6	366254.24	1391926.3
7	366304.83	1391963.56
8	366285.5	1391917.47
9	366296.95	1391933.99

Границы земельного участка полностью располагаются в Водоохранной зоне реки Подкумок
 Вид разрешенного использования - Многоэтажная жилая застройка (высотная застройка);
 Площадь земельного участка: - 3580м²

Чертеж градостроительного плана земельного участка разработан Управлением архитектуры и градостроительства г. Ессентуки
 Чертеж Градостроительного плана земельного участка выполнен на топографической основе, предоставленной заявителем

					Заказчик: Болдышев И.И.			
					Ставропольский край, г. Ессентуки, ул. Шмидта Кадастровый номер 26:30:020219:656			
Изм.	Кол.уч.	Лист	№ док.	Подпись	Дата	Лист	Дата	Масштаб
		Гусев А.			12.2021	4		1:1000
Границы действия зон с особыми условиями использования территории.						Управление архитектуры и градостроительства г. Ессентуки		

Чертеж(и) градостроительного плана земельного участка:

Чертеж(и) градостроительного плана земельного участка разработан(ы) на основе картографических и топографических материалов:

Предоставленных заявителем

(дата, наименование организации, подготовившей топографическую основу)

Чертеж(и) градостроительного плана земельного участка разработан(ы): М 1: 1000 от 03.12.2021 Управлением архитектуры и градостроительства администрации города Эссентуки

(дата, наименование организации)

2. Информация о градостроительном регламенте либо требованиях к назначению, параметрам и размещению объекта капитального строительства на земельном участке, на который действие градостроительного регламента не распространяется или для которого градостроительный регламент не устанавливается:
Земельный участок расположен в территориальной зоне Ж-4.1 Зона многоэтажной жилой застройки не более 10 этажей. Зона предназначена для застройки многоэтажными жилыми домами (9 этажей и выше), а также для размещения необходимых для обслуживания жителей данной зоны объектов социальной инфраструктуры и социального обслуживания, коммунально-бытового назначения, объектов инженерной и транспортной инфраструктуры, иных объектов согласно градостроительному регламенту.

2.1. Реквизиты акта органа государственной власти субъекта Российской Федерации, органа местного самоуправления, содержащего градостроительный регламент либо реквизиты акта федерального органа государственной власти, органа государственной власти субъекта Российской Федерации, органа местного самоуправления, иной организации, определяющего, в соответствии с федеральными законами, порядок использования земельного участка, на который действие градостроительного регламента не распространяется или для которого градостроительный регламент не устанавливается:

Правила землепользования и застройки муниципального образования городской округ город-курорт Эссентуки, утвержденные решением Думы города Эссентуки от 16.10.2019 № 92 (с изм. от 25.11.2020 № 37)

2.2. Информация о видах разрешенного использования земельного участка

Виды разрешенного использования земельных участков и объектов капитального строительства

Таблица 52.1

Виды разрешенного использования	Код
1. Основные виды разрешенного использования	
Многоэтажная жилая застройка (высотная застройка)	2.6
Обслуживание жилой застройки	2.7
Спорт	5.1
Историко-культурная деятельность	9.3
Земельные участки (территории) общего пользования	12.0
2. Условно разрешенные виды использования:	
Среднеэтажная жилая застройка	2.5
Хранение автотранспорта	2.7.1

Объекты торговли (торговые центры, торгово-развлекательные центры (комплексы))	4.2
Банковская и страховая деятельность	4.5
Служебные гаражи	4.9
Выставочно-ярмарочная деятельность	4.10
Курортная деятельность	9.2
Санаторная деятельность	9.2.1
3. Вспомогательные виды разрешенного использования, допустимые только в качестве дополнительных по отношению к основным видам разрешенного использования и условно разрешенным видам использования и осуществляемые совместно с ними	
--	

2.3. Предельные (минимальные и (или) максимальные) размеры земельного участка и предельные параметры разрешенного строительства, реконструкции объекта капитального строительства, установленные градостроительным регламентом для территориальной зоны, в которой расположен земельный участок:

Предельные (минимальные и (или) максимальные) размеры земельных участков, в том числе их площадь			Минимальные отступы от границ земельного участка в целях определения мест допустимого размещения зданий, строений, сооружений, за пределами которых запрещено строительство зданий, строений, сооружений	Предельное количество этажей и (или) предельная высота зданий, строений, сооружений	Максимальный процент застройки в границах земельного участка, определяемый как отношение суммарной площади земельного участка, которая может быть застроена, ко всей площади земельного участка	Требования к архитектурным решениям объектов капитального строительства, расположенным в границах территории исторического поселения федерального или регионального значения	Иные показатели
1	2	3	4	5	6	7	8
Длина, м	Ширина, м	Площадь, м ² или га					
не подлежит установлению	не подлежит установлению	не подлежит установлению	5 м. красная линия, 6 м. от смежных участков	не более 10 надземных этажей / не более 42 м	40 %	Без ограничений	--

Для территории г. Эссентуки определены сейсмическая активность 8, 8 и 9 баллов, в соответствии с картами ОСР-2015 и соответствующие специальные требования к проектированию и строительству объектов, документ основания СП 14.13330.2018 «СНиП II-7-81* Строительство в сейсмических районах», утвержденный Приказом Министра РФ от 24.05.2018 г. № 309/пр.

Земельный участок полностью расположен в границах зоны с особыми условиями использования территории, площадь земельного участка, покрываемая зоной с особыми условиями использования территории, составляет **3580 кв. м.**

2.26.29.2.42 Водоохранная зона реки Подкумок

Основание:

- Водный кодекс № 74 от 2006-06-03
- Описание местоположения границ № б/н от 2019-09-19
- Приказ № 5 от 2018-01-15

Земельный участок полностью расположен в границах зоны с особыми условиями использования территории, площадь земельного участка, покрываемая зоной с особыми условиями использования территории, составляет **3580 кв. м.**

Ограничение:

В границах водоохраных зон запрещаются: 1) использование сточных вод в целях регулирования плодородия почв; 2) размещение кладбищ, скотомогильников, мест захоронения отходов производства и потребления, химических, взрывчатых, токсичных, отравляющих и ядовитых веществ, пунктов захоронения радиоактивных отходов; 3) осуществление авиационных мер по борьбе с вредными организмами; 4) движение и стоянка транспортных средств (кроме специальных транспортных средств), за исключением их движения по дорогам и стоянки на дорогах и в специально оборудованных местах, имеющих твердое покрытие; 5) размещение автозаправочных станций, складов горюче-смазочных материалов (за исключением случаев, если автозаправочные станции, склады горюче-смазочных материалов размещены на территориях портов, судостроительных и судоремонтных организаций, инфраструктуры внутренних водных путей при условии соблюдения требований законодательства в области охраны окружающей среды и настоящего Кодекса), станций технического обслуживания, используемых для технического осмотра и ремонта транспортных средств, осуществление мойки транспортных средств; 6) размещение специализированных хранилищ пестицидов и агрохимикатов, применение пестицидов и агрохимикатов; 7) сброс сточных, в том числе дренажных, вод; 8) разведка и добыча общераспространенных полезных ископаемых (за исключением случаев, если разведка и добыча общераспространенных полезных ископаемых осуществляются пользователями недр, осуществляющими разведку и добычу иных видов полезных ископаемых, в границах предоставленных им в соответствии с законодательством Российской Федерации о недрах горных отводов и (или) геологических отводов на основании утвержденного технического проекта в соответствии со статьей 19.1 Закона Российской Федерации от 21 февраля 1992 года N 2395-1 «О недрах»)

26.30.2.123 Границы зон слабого подтопления (при глубине залегания грунтовых вод от 2 до 3 м от поверхности) в отношении территорий прилегающих к зонам затопления 1% обеспеченности для реки Подкумок в границах города-курорта Эссентуки.

Земельный участок частично расположен в границах зоны с особыми условиями использования территории, площадь земельного участка, покрываемая зоной с особыми условиями использования территории, составляет **1439 кв. м.**

Ограничение:

В границах зон затопления, подтопления, в соответствии с законодательством Российской Федерации о градостроительной деятельности отнесенных к зонам с особыми условиями использования территорий, запрещаются; 1) размещение новых населенных пунктов

и строительство объектов капитального строительства без обеспечения инженерной защиты таких населенных пунктов и объектов от затопления, подтопления; 2) использование сточных вод в целях регулирования плодородия почв; 3) размещение кладбищ, скотомогильников, объектов размещения отходов производства и потребления, химических, взрывчатых, токсичных, отравляющих и ядовитых веществ, пунктов хранения и захоронения радиоактивных отходов; 4) осуществление авиационных мер по борьбе с вредными организмами.

26.30.2.121 Границы зон умеренного подтопления (при глубине залегания грунтовых вод от 0,3-0,7 до 1,2-2 м от поверхности) в отношении территорий прилегающих к зонам затопления 1% обеспеченности для реки Подкумок в границах города-курорта Ессентуки.

Земельный участок частично расположен в границах зоны с особыми условиями использования территории, площадь земельного участка, покрываемая зоной с особыми условиями использования территории, составляет **2141 кв. м.**

Ограничение:

В границах зон затопления, подтопления, в соответствии с законодательством Российской Федерации о градостроительной деятельности отнесенных к зонам с особыми условиями использования территорий, запрещаются: 1) размещение новых населенных пунктов и строительство объектов капитального строительства без обеспечения инженерной защиты таких населенных пунктов и объектов от затопления, подтопления; 2) использование сточных вод в целях регулирования плодородия почв; 3) размещение кладбищ, скотомогильников, объектов размещения отходов производства и потребления, химических, взрывчатых, токсичных, отравляющих и ядовитых веществ, пунктов хранения и захоронения радиоактивных отходов; 4) осуществление авиационных мер по борьбе с вредными организмами.

6. Информация о границах зон с особыми условиями использования территорий, если земельный участок полностью или частично расположен в границах таких зон:

Наименование зоны с особыми условиями использования территории с указанием объекта, в отношении которого установлена такая зона	Перечень координат характерных точек в системе координат, используемой для ведения Единого государственного реестра недвижимости		
	Обозначение (номер) характерной точки	X	Y
1	2	3	4

Для территории г. Эссентуки определены сейсмическая активность 8, 8 и 9 баллов, в соответствии с картами ОСР-2015 и соответствующие специальные требования к проектированию и строительству объектов, документ основания СП 14.13330.2018 «СНиП II-7-81* Строительство в сейсмических районах», утверждённый Приказом Минстроя РФ от 24.05.2018 г. № 309/пр.

1	366317.07	1391908.55
2	366332.75	1391957.23
3	366302.66	1391964.05
4	366261.27	1391973.41
5	366247.31	1391928.32
6	366254.24	1391926.3

26.29.2.42
Водоохранная зона реки Подкумок

1	366317.07	1391908.55
2	366332.75	1391957.23
3	366302.66	1391964.05
4	366261.27	1391973.41
5	366247.31	1391928.32
6	366254.24	1391926.3


26.30.2.123
Границы зон слабого подтопления (при глубине залегания грунтовых вод от 2 до 3 м от поверхности) в отношении территорий прилегающий к зонам затопления 1% обеспеченности для реки Подкумок в границах города-курорта Эссентуки.

1	366317.07	1391908.55
2	366332.75	1391957.23
7	366304.83	1391963.56
8	366285.5	1391917.47
9	366296.95	1391933.99

Начальнику Управления
архитектуры и
градостроительства
администрации г. Эссентуки
Ставропольского края
Н.С.Кюльбакову
от Болдышева Игоря
Игоревича,
проживающего по адресу:
Ставропольский край,
Предгорный район,
ст. Эссентукская,
ул. Баррикадная, дом № 14
Тел. 89286336776

Заявление

Прошу выдать градостроительный план на земельный участок с кадастровым номером 26:30:020219:656, расположенный по адресу: Российская Федерация, Ставропольский край, муниципальное образование городской округ город-курорт Эссентуки, город Эссентуки, улица Шмидта.


И.И. Болдышев

ФГИС ЕГРН

полное наименование органа регистрации прав

Раздел 1

Выписка из Единого государственного реестра недвижимости об объекте недвижимости
Сведения о характеристиках объекта недвижимости

На основании запроса от 02.12.2021 г., поступившего на рассмотрение 02.12.2021 г., сообщаем, что согласно записям Единого государственного реестра недвижимости:

Земельный участок			
(вид объекта недвижимости)			
Лист № <u> </u> Раздела <u>1</u>	Всего листов раздела <u>1</u> : <u> </u>	Всего разделов: <u> </u>	Всего листов выписки: <u> </u>
02.12.2021 № 99/2021/435340235			
Кадастровый номер:		26:30:020219:656	

Номер кадастрового квартала:	26:30:020219
Дата присвоения кадастрового номера:	29.11.2021
Ранее присвоенный государственный учетный номер:	данные отсутствуют
Адрес:	Российская Федерация, Ставропольский край, муниципальное образование городской округ город-курорт Ессентуки, город Ессентуки, улица Шмидта
Площадь:	3580 +/- 12 кв. м
Кадастровая стоимость, руб.:	данные отсутствуют
Кадастровые номера расположенных в пределах земельного участка объектов недвижимости:	данные отсутствуют
Кадастровые номера объектов недвижимости, из которых образован объект недвижимости:	26:30:020219:271, 26:30:020219:649
Кадастровые номера образованных объектов недвижимости:	данные отсутствуют
Сведения о включении объекта недвижимости в состав предприятия как имущественного комплекса:	

Государственный регистратор		ФГИС ЕГРН
полное наименование должности	подпись	инициалы, фамилия

М.П.

Выписка из Единого государственного реестра недвижимости об объекте недвижимости
Сведения о характеристиках объекта недвижимости

Земельный участок		(вид объекта недвижимости)	
Лист № _____ Раздела <u>1</u>	Всего листов раздела <u>1</u> : _____	Всего разделов: _____	Всего листов выписки: _____
02.12.2021 № 99/2021/435340235		26:30:020219:656	
Кадастровый номер:			
Условный номер земельного участка:	данные отсутствуют		
Сведения о принятии акта и (или) заключении договора, предусматривающих предоставление в соответствии с земельным законодательством исполнительным органом государственной власти или органом местного самоуправления находящегося в государственной или муниципальной собственности земельного участка для строительства наемного дома социального использования или наемного дома коммерческого использования:	данные отсутствуют		
Сведения о том, что земельный участок или земельные участки образованы на основании решения об изъятии земельного участка и (или) расположенного на нем объекта недвижимости для государственных или муниципальных нужд:	данные отсутствуют		
Сведения о том, что земельный участок образован из земель или земельного участка, государственная собственность на которые не разграничена:	данные отсутствуют		
Сведения о наличии земельного спора о местоположении границ земельных участков:	данные отсутствуют		
Статус записи об объекте недвижимости:	Сведения об объекте недвижимости имеют статус "актуальные"		
Особые отметки:	Для данного земельного участка обеспечен доступ посредством земельного участка (земельных участков) с кадастровым номером (кадастровыми номерами) 26:30:000000:3045, 26:30:020219:651, 26:30:020219:654. Сведения необходимые для заполнения раздела 2 отсутствуют. Сведения необходимые для заполнения раздела 3.1 отсутствуют.		
Получатель выписки:	УПРАВЛЕНИЕ АРХИТЕКТУРЫ И ГРАДОСТРОИТЕЛЬСТВА АДМИНИСТРАЦИИ ГОРОДА ЕССЕНТУКИ		
Государственный регистратор			ФГИС ЕГРН
полное наименование должности	подпись		инициалы, фамилия

М.П.

Выписка из Единого государственного реестра недвижимости об объекте недвижимости
Сведения о характеристиках объекта недвижимости


Земельный участок		
<small>(вид объекта недвижимости)</small>		
Лист № <u> </u> Раздела <u>1</u>	Всего листов раздела <u>1</u> : <u> </u>	Всего разделов: <u> </u>
02.12.2021 № 99/2021/435340235		
Кадастровый номер:		26:30:020219:656
Категория земель:	Земли населённых пунктов	
Виды разрешенного использования:	Многоэтажная жилая застройка (высотная застройка)	
Сведения о кадастровом инженере:	Цой Татьяна Михайловна №26-11-286	
Сведения о лесах, водных объектах и об иных природных объектах, расположенных в пределах земельного участка:	данные отсутствуют	
Сведения о том, что земельный участок полностью или частично расположен в границах зоны с особыми условиями использования территории или территории объекта культурного наследия	данные отсутствуют	
Сведения о том, что земельный участок расположен в границах особой экономической зоны, территории опережающего социально-экономического развития, зоны территориального развития в Российской Федерации, игровой зоны:	данные отсутствуют	
Сведения о том, что земельный участок расположен в границах особо охраняемой природной территории, охотничьих угодий, лесничеств, лесопарков:	данные отсутствуют	
Сведения о результатах проведения государственного земельного надзора:	данные отсутствуют	
Сведения о расположении земельного участка в границах территории, в отношении которой утвержден проект межевания территории:	данные отсутствуют	
Государственный регистратор		ФГИС ЕГРН
полное наименование должности	подпись	инициалы, фамилия

М.П.

Выписка из Единого государственного реестра недвижимости об объекте недвижимости
Сведения о частях земельного участка

Раздел 4

Земельный участок			
(вид объекта недвижимости)			
Лист № <u> </u> Раздела <u>4</u>	Всего листов раздела <u>4</u> :	Всего разделов: <u> </u>	Всего листов выписки: <u> </u>
Выписка № 99/2021/435340235			
Кадастровый номер		26:30:020219:656	

План (чертеж, схема) части земельного участка	Учетный номер части: 26:30:020219:656/2
	
Масштаб 1: данные отсутствуют	Условные обозначения:

Государственный регистратор		ФГИС ЕГРН
полное наименование должности	подпись	инициалы, фамилия

М.П.

Выписка из Единого государственного реестра недвижимости об объекте недвижимости
Описание местоположения земельного участка

Земельный участок				
(вид объекта недвижимости)				
Лист №	Раздела 3.2	Всего листов раздела 3.2 : ____	Всего разделов: ____	Всего листов выписки: ____
02.12.2021 № 99/2021/435340235				
Кадастровый номер:			26:30:020219:656	

Сведения о характерных точках границы земельного участка				
Система координат: МСК-05				
Зона №				
Номер точки	Координаты		Описание закрепления на местности	Средняя квадратическая погрешность определения координат характерных точек границ земельного участка, м
	X	Y		
1	2	3	4	5
1	366317.07	1391908.55	данные отсутствуют	данные отсутствуют
2	366332.75	1391957.23	данные отсутствуют	данные отсутствуют
3	366302.66	1391964.05	данные отсутствуют	данные отсутствуют
4	366261.27	1391973.41	данные отсутствуют	данные отсутствуют
5	366247.31	1391928.32	данные отсутствуют	данные отсутствуют
6	366254.24	1391926.3	данные отсутствуют	данные отсутствуют


Государственный регистратор		ФГИС ЕГРН
полное наименование должности	подпись	инициалы, фамилия

М.П.

Выписка из Единого государственного реестра недвижимости об объекте недвижимости
Описание местоположения земельного участка

Раздел 3

Земельный участок			
<small>(вид объекта недвижимости)</small>			
Лист № _____	Раздела <u>3</u>	Всего листов раздела <u>3</u> : _____	Всего разделов: _____
02.12.2021 № 99/2021/435340235		Всего листов выписки: _____	
Кадастровый номер:		26:30:020219:656	

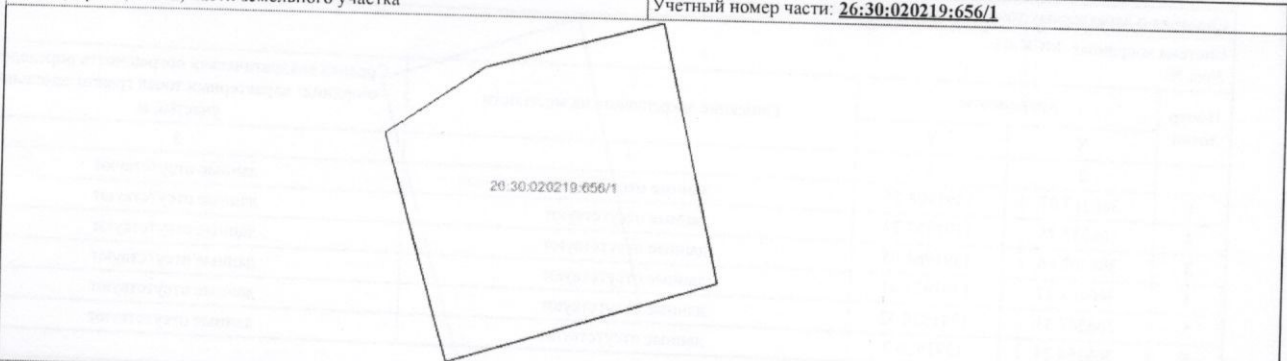
План (чертеж, схема) земельного участка	
	
Масштаб 1: данные отсутствуют	Условные обозначения:

Государственный регистратор		ФГИС ЕГРН
полное наименование должности	подпись	инициалы, фамилия
	М.П.	

Выписка из Единого государственного реестра недвижимости об объекте недвижимости
Сведения о частях земельного участка

Раздел 4

Земельный участок			
<small>(вид объекта недвижимости)</small>			
Лист № <u> </u> Раздела 4	Всего листов раздела 4 : <u> </u>	Всего разделов: <u> </u>	Всего листов выписки: <u> </u>
02.12.2021 № 99/2021/435340235			
Кадастровый номер:		26:30:020219:656	

План (чертеж, схема) части земельного участка	Учетный номер части: 26:30:020219:656/1
	
Масштаб 1: данные отсутствуют	Условные обозначения:

Государственный регистратор	ФГИС ЕГРН	
полное наименование должности	подпись	инициалы, фамилия

М.П.