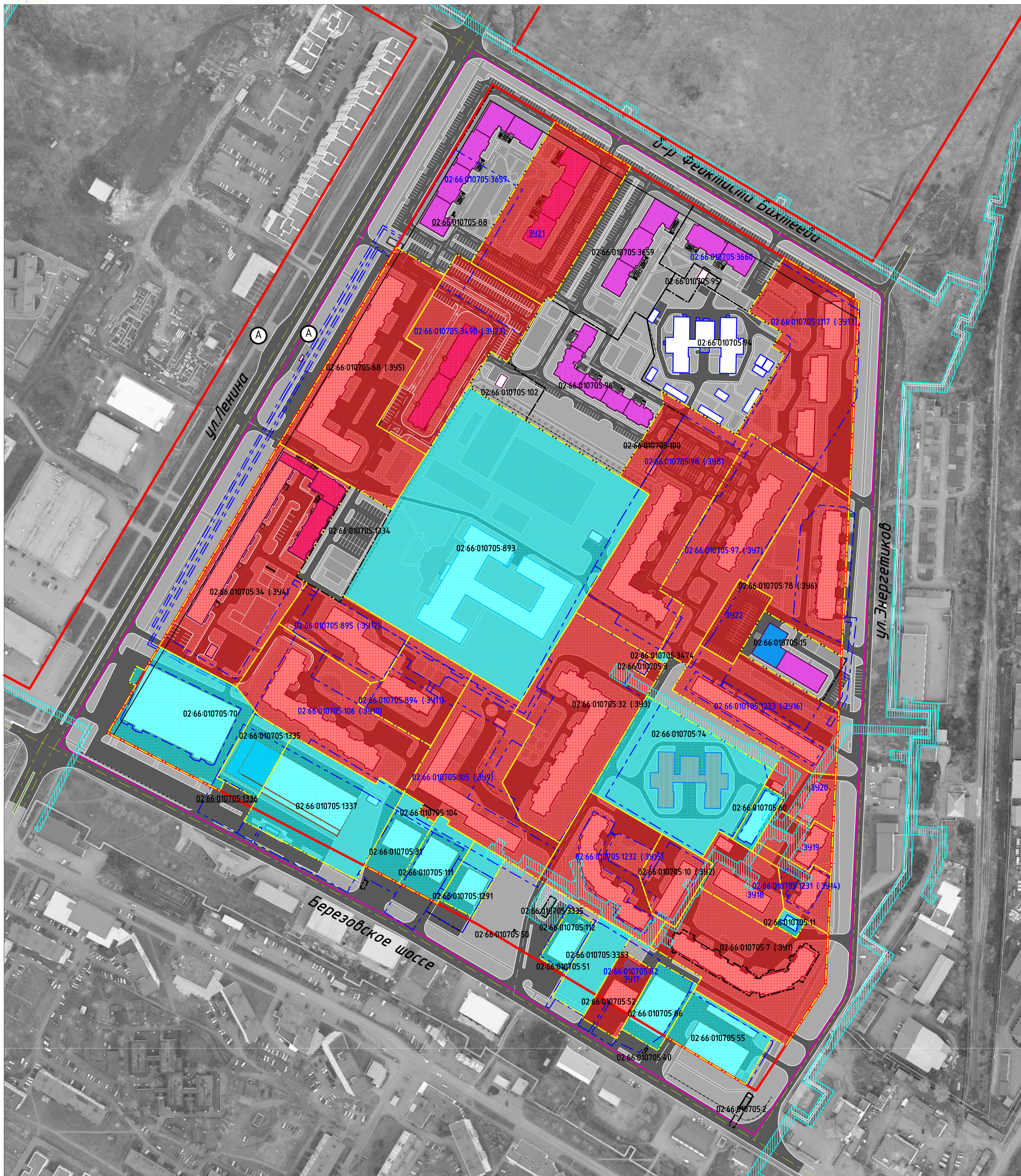


Внесение изменений в проект планировки и проект межевания территории микрорайона ЭП13, ограниченного улицей Ленина, бульваром Феоктиста Бахтеева, улицей Энергетиков и Березовским шоссе в городском округе г. Нефтекамск Республики Башкортостан



Ведомость земельных участков

Условные обозначения чертежа	Числовой кадастровый номер земельного участка	Площадь земельного участка, кв.м.	Описание вида разрешенного использования земельных участков	Площадь, кв.м. границ, сервитута, инфраструктуры, кв.м. (за вычетом)	Примечание
1	2	3	4	5	6
	02-66-010705-15	3 230	Многоэтажная жилая застройка (высотная застройка)		
	02-66-010705-94	9 358	Дошкольное, начальное и среднее общее образование		
	02-66-010705-95	690	Коммунальные услуги		
	02-66-010705-96	11 516	Многоэтажная жилая застройка (высотная застройка)		
	02-66-010705-102	1 819	Коммунальные услуги		
	02-66-010705-104	128	Коммунальные услуги		
	02-66-010705-1334	3 607	Многоэтажная жилая застройка (высотная застройка)		
	02-66-010705-3659	8 779	Многоэтажная жилая застройка (высотная застройка)		
	02-66-010705-3660	4 412	Многоэтажная жилая застройка (высотная застройка)		
	02-66-010705-3657	9 108	Многоэтажная жилая застройка (высотная застройка)		
	02-66-010705-3	134	Коммунальные услуги		
	02-66-010705-11	337	Магазины		
	02-66-010705-31	2 160	Магазины		
	02-66-010705-55	3 505	Предпринимательство		
	02-66-010705-60	1 002	Бытовые услуги, образовательные, коммунальные услуги, общественные организации, общественная инфраструктура, объекты недвижимости		
	02-66-010705-70	8 162	Торговые центры		
	02-66-010705-74	11 038	Дошкольное, начальное и среднее общее образование		
	02-66-010705-86	2 317	Магазины		
	02-66-010705-111	2 294	Магазины		
	02-66-010705-112	1 240	Магазины		
	02-66-010705-893	35 764	Дошкольное, начальное и среднее общее образование		
	02-66-010705-1291	1 175	Магазины		
	02-66-010705-1335	2306	Магазины		
	02-66-010705-1337	8 535	Торговые центры		
	02-66-010705-3353	2 374	Магазины		
	02-66-010705-3474	84	Коммунальные услуги		
	02-66-010705-7	10 372	Многоэтажная жилая застройка (высотная застройка)		
	02-66-010705-10 (392)	2 692	Многоэтажная жилая застройка (высотная застройка)		
	02-66-010705-32 (393)	13 220	Многоэтажная жилая застройка (высотная застройка)		
	02-66-010705-34 (394)	14 195	Многоэтажная жилая застройка (высотная застройка)		
	02-66-010705-68 (395)	13 410	Многоэтажная жилая застройка (высотная застройка)		
	02-66-010705-78 (396)	7 728	Многоэтажная жилая застройка (высотная застройка)		
	02-66-010705-97 (397)	9 999	Многоэтажная жилая застройка (высотная застройка)		
	02-66-010705-98 (398)	13 051	Многоэтажная жилая застройка (высотная застройка)		
	02-66-010705-105 (399)	10 199	Многоэтажная жилая застройка (высотная застройка)		
	02-66-010705-106 (3910)	10 047	Многоэтажная жилая застройка (высотная застройка)		
	02-66-010705-894 (3911)	4 563	Многоэтажная жилая застройка (высотная застройка)		
	02-66-010705-895 (3912)	4 638	Многоэтажная жилая застройка (высотная застройка)		
	02-66-010705-1117 (3913)	12 356	Многоэтажная жилая застройка (высотная застройка)		
	02-66-010705-1232 (3914)	2 108	Многоэтажная жилая застройка (высотная застройка)		
	02-66-010705-1232 (3915)	7 231	Многоэтажная жилая застройка (высотная застройка)		
	02-66-010705-1233 (3916)	7 561	Многоэтажная жилая застройка (высотная застройка)		
	02-66-010705-82 (3917)	2 104	Объекты дорожного сервиса		
	(3918)	3 310	Многоэтажная жилая застройка (высотная застройка)		
	(3919)	2 005	Многоэтажная жилая застройка (высотная застройка)		
	(3920)	2 245	Многоэтажная жилая застройка (высотная застройка)		
	(3921)	10 093	Многоэтажная жилая застройка (высотная застройка)		
	(3922)	2 037	Общее пользование территорией		
	02-66-010705-3490 (3923)	9 956	Многоэтажная жилая застройка (высотная застройка)		

Условные обозначения

- Граница проектирования
- Проектируемые красные линии
- Граница отступа застройки от красной линии
- 02-54.090107580 - Кадастровый номер земельного участка учтенный в ЕГРН
- 02-54.090107580 - Ликвидируемый кадастровый номер
- 391 - Условный кадастровый номер образуемого участка
- Образование земельных участков путем перераспределения
- Границы уточняемых земельных участков
- Границы земельных участков (изменяемые)
- Границы земельных участков (не изменяемые)

П-21-051

Внесение изменений в проект планировки и проект межевания территории микрорайона ЭП13, ограниченного улицей Ленина, бульваром Феоктиста Бахтеева, улицей Энергетиков и Березовским шоссе в городском округе г. Нефтекамск Республики Башкортостан

Изм.	Кол.ч.	Лист	№ док.	Подп.	Дата
Согласовал	Назаров				
Проверил	Авсахов				
Разработал	Ибрагимов				

Стадия	Лист	Листов
П	1	
План межевания территории		