

Внесение изменений в проект планировки и проект межевания территории микрорайона ЭП13, ограниченного улицей Ленина, бульваром Феофанста Бахтеева, улицей Энергетиков и Березовским шоссе в городском округе г. Нефтекамск Республики Башкортостан



Условные обозначения

- Граница проектирования
- Красные линии
- Границы земельных участков
- Зоны с особыми условиями использования территории
- Остановочный комплекс (сущ.)

- Существующие здания и сооружения:
- Общественные
 - Общественные (школа)
 - Общественные (детский сад)
 - Жилые

- Проектируемые здания и сооружения:
- Общественные (детский сад)
 - Жилые
 - Реконструируемое здание

- Проезды и открытые стяжки
- Тротуары и пешеходные дорожки
- Озеленение
- Площадки для игр детей дошкольного и младшего школьного возраста
- Площадки для занятий физкультурой
- Площадка для хозяйственных целей
- Площадка для отдыха взрослого населения

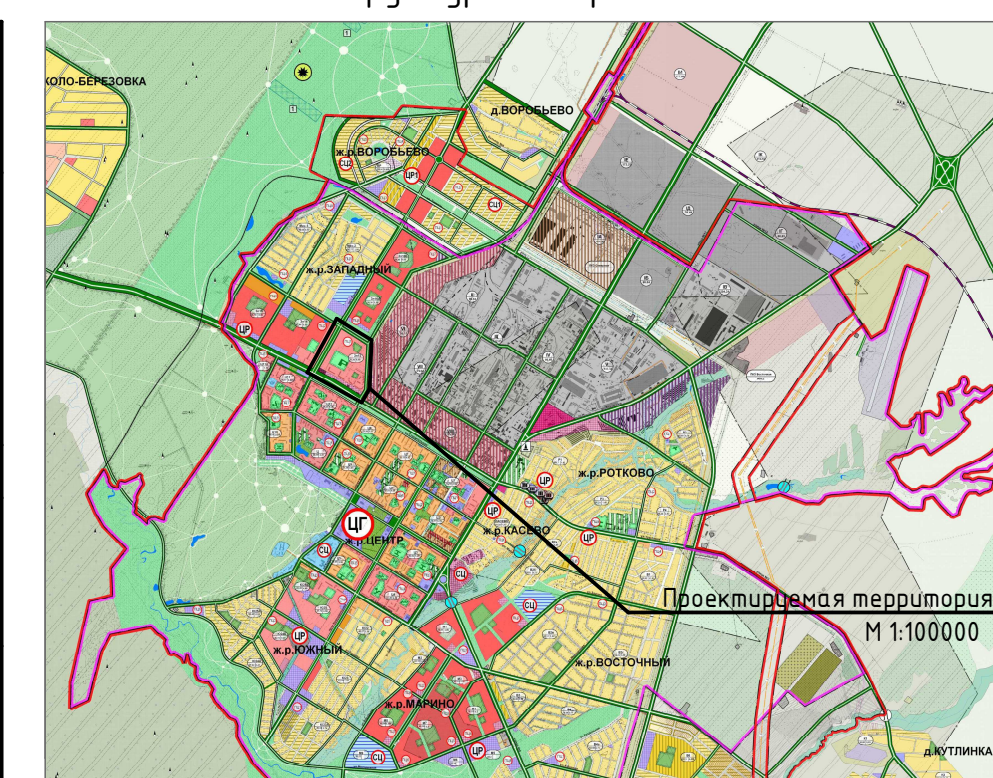
Ведомость площадок (проектируемые дома Б', Г', Д', Ж' и И) на 2 456 жителей

Усл. об.	Наименование площадок	Нормируемая площадь, м²/чел.	Расчетная площадь, м²	Проектная площадь, м²	Примечание
ДП	Для игр детей дошкольного и младшего школьного возраста	0,7	1 719,2	2 255,26	
ПО	Для отдыха взрослого населения	0,1	245,6	322,78	
СП	Для занятий физкультурой	2,0 (1,0)*	4 912,0 (2 456,0)*	2 481,43	Недостаточная площадь предусмотрена на территории зданиями при застройке жилых зданиями 9 этажей и выше
ХП	Для хозяйственных целей	0,3 (0,15)*	736,8 (368,4)*	420,00	

Ведомость автостоянок (проектируемые дома Б', Г', Д', Ж' и И) на 2 456 жителей

Наименование	Расчетное количество машиномест	Проектное количество машиномест	Количество м/мест для МГН	Примечание
Стойки для хранения автомобилей, в т.ч.				
внутридворовые открытые	858 (429)*	542	55	не менее 50 % на придомовой территории

Схема расположения проектируемой территории в структуре г. Нефтекамск



Ведомость жилых и общественных зданий и сооружений

Номер на плане	Наименование и обозначение	Этажность	Количество зданий	Площадь, м²				Спиритный объем, м³
				здания	квартир	застройки	общая (квартир)	
Жилая застройка (Сущ.)								
А	Многоквартирный жилой дом	7-9	1	159	159	1 977	1 977	9 408,7
Б	Многоквартирный жилой дом	9	1	136	136	1 599	1 599	4 857,70
В	Многоквартирный жилой дом/нежилые помещения	9	1	70	70	671	671	4 176,8/131,6
Г	Многоквартирный жилой дом	9	1	72	72	705	705	4 188,7
Д	Многоквартирный жилой дом	5	1	30	30	474	474	1 600,6
Е	Многоквартирный жилой дом	5	1	30	30	474	474	1 601,2
Ж	Многоквартирный жилой дом	5	1	30	30	474	474	1 577,9
И	Многоквартирный жилой дом	9	1	180	180	1 634	1 634	10 376,7
К	Многоквартирный жилой дом/нежилые помещения	10	1	180	180	1 444	1 444	7 768,60/902,90
Л	Многоквартирный жилой дом	10	1	80	80	553	553	3 415,50
М	Многоквартирный жилой дом	10	1	80	80	553	553	3 415,50
Н	Многоквартирный жилой дом	10	1	80	80	553	553	3 415,50
П	Многоквартирный жилой дом	9	1	140	140	1 330	1 330	7 504,75
Р	Многоквартирный жилой дом/нежилые помещения	9	1	248	248	2 119	2 119	12 635,60/1 529,40
С	Многоквартирный жилой дом	9	1	258	258	2 327	2 327	12 177,1
Т	Многоквартирный жилой дом/нежилые помещения	9	1	214	214	2 125	2 125	7 709,30/102,00
У	Многоквартирный жилой дом/нежилые помещения	10	1	269	269	2 339	2 339	13 837,20/2 830,90
Ф	Многоквартирный жилой дом	9	1	72	72	641	641	4 038
Х	Многоквартирный жилой дом	9	1	148	148	1 427	1 427	7 935,5
Ц	Многоквартирный жилой дом	9	1	266	266	2 425	2 425	10 637,20
Ч	Многоквартирный жилой дом/нежилые помещения	10	1	320	320	3 258	3 258	17 228,60/1 678,30
Общественно-деловая застройка (Сущ.)								
1	Башкирская гимназия-интернат	3	1			4 996	4 996	
2	Детский сад 220 мест	2	1			1 828	1 828	
3	Объект торговли. Торговый комплекс	2	1			4 319	4 319	
4	Объект торговли. Торговый комплекс	2	1			2 655	2 655	
5	Объект торговли. Торговый комплекс	2	1			633	633	
6	Объект торговли. Торговый комплекс	2	1			835	835	
7	Объект торговли. Торговый комплекс	2	1			515	515	
8	Объект торговли. Торговый комплекс	3	1			636	636	
9	Объекты придорожного сервиса	2	1			476	476	
10	Объект торговли. Торговый комплекс	2	1			1 357	1 357	
11	Типография	3	1			1 265	1 265	
12	Магазин	1	1			105	105	
13	Коммунальное обслуживание	2	1			594	594	

Номер на плане	Наименование и обозначение	Этажность	Количество зданий	Площадь, м²				Спиритный объем, м³
				здания	квартир	застройки	общая (квартир)	
Сооружения инженерной инфраструктуры (Сущ.)								
14	Трансформаторная подстанция (ТП)	1	1			66,9	66,9	
15	Трансформаторная подстанция (ТП)	1	1			64,9	64,9	
16	Трансформаторная подстанция (ТП)	1	1			56,2	56,2	
17	Трансформаторная подстанция (ТП)	1	1			123,4	123,4	
18	Трансформаторная подстанция (ТП)	1	1			67,9	67,9	
19	Канализационно-насосная станция (КНС)	1	1			91,9	91,9	
20	Трансформаторная подстанция (ТП)	1	1			58,4	58,4	
21	Трансформаторная подстанция (ТП)	1	1			79,2	79,2	
22	Трансформаторная подстанция (ТП)	1	1			62,2	62,2	
23	Трансформаторная подстанция (ТП)	1	1			62,4	62,4	
Жилая застройка (Проект.)								
А₁	Многоквартирный жилой дом	6	1	60	60	757	757	3 179
А₂	Многоквартирный жилой дом	9	1	54	54	4 881	4 881	3 075
А₃	Встроенные помещения (офисные помещения, магазины)	1	1			266,6	266,6	220
Б'	Многоквартирный жилой дом	15	1	283	283	15 485	15 485	14 939,2
В'	Многоквартирный жилой дом	9	1	189	189	1 690,5	1 690,5	10 650,2
Г'	Многоквартирный жилой дом	10	1	149	149	1 733,91	1 733,91	9 221,16
Д'	Многоквартирный жилой дом	10	1	90	90	1 120,91	1 120,91	5 976,51
Е'	Многоквартирный жилой дом	9	1	61	61	699	699	3 540,5
Л'	Магазин	1	1			64,2	64,2	64,2
Ж'	Многоквартирный жилой дом	10	1	239	239	2 854,82	2 854,82	15 197,67
И'	Многоквартирный жилой дом	10	1	149	149	1 733,91	1 733,91	9 221,16
Общественно-деловая застройка (Проект.)								
1	Детский сад	2	1			1 828	1 828	3 656
2'	Объект торговли. Торговый комплекс	3	1			1242	1242	2701
3'	Школьный комплекс	2	1			178	178	356

ТЭП (по жилым кварталам А-Ч):

Итого: Квартир – 3 062 шт.
Жителей – 8 267 чел.
Жилой фонд – 149 506,65 кв.м.

ТЭП (по жилой группе проектируемых домов А'-И'): Итого: Квартир – 1 274 шт.
Жителей – 3 439 чел.
Жилой фонд – 75 000,4 кв.м.

Примечания:

- Согласно п.2.2.25 РНПП допускается уменьшать, но не более чем на 50 % удельные размеры площадок для хозяйственных целей при застройке жилыми зданиями 9 этажей и выше, для занятий физкультурой при формировании единого физкультурно-оздоровительного комплекса микрорайона для школьников и населения.
- Согласно п.11 п.2.2.3 РНПП площадки для выгула собак рекомендуется размещать на расстоянии не менее, чем в 40 м от окон жилых и общественных зданий.
- Площадь застройки и другие ТЭП детского сада определить проектом объекта капитального строительства.
- Согласно 5.7.10 НПП ГО г. Нефтекамск РБ предусмотреть места для хранения автомобилей принимается в границах земельного участка для жилых домов не менее 50% от расчетного количества. Остальные парковочные места допускается размещать в других местах с пешеходной доступностью не более 150 м с учетом фактической и планируемой обеспеченности местами для хранения автомобилей всех объектов микрорайона (квартала).

П-21-051

Внесение изменений в проект планировки и проект межевания территории микрорайона ЭП13, ограниченного улицей Ленина, бульваром Феофанста Бахтеева, улицей Энергетиков и Березовским шоссе в городском округе г. Нефтекамск Республики Башкортостан					
Изм.	Кол.ч.	Лист	№ док.	Подп.	Дата
Проверил	Авсахов	Лист	Лист	Лист	
Разработал	Ибрагимов	П	1	2	
Основной чертеж. Ведомость жилых и общественных зданий и сооружений. Схема расположения проектируемой территории в структуре г. Нефтекамск					