

Экспликация зданий и сооружений		
Номер по плану	Наименование	Примечание
	1 этаж строительства	
11	Секция 11 (24 эт)	Проектируемая
12-14	Секции 12, 13, 14 (9-13 эт)	Проектируемый
15, 16	Секции 15, 16 (9 эт)	Проектируемый
17	Секция 17 (9 эт)	Проектируемая
18	Секция 18 (16 эт)	Проектируемая
2	Жилой комплекс с подземным паркингом	Перспективный
3	Объект обслуживания	Перспективный
4	Дошкольное образовательное учреждение	Перспективное
5	Объект обслуживания	Перспективный
6	Трансформаторная подстанция	По отдельному проекту

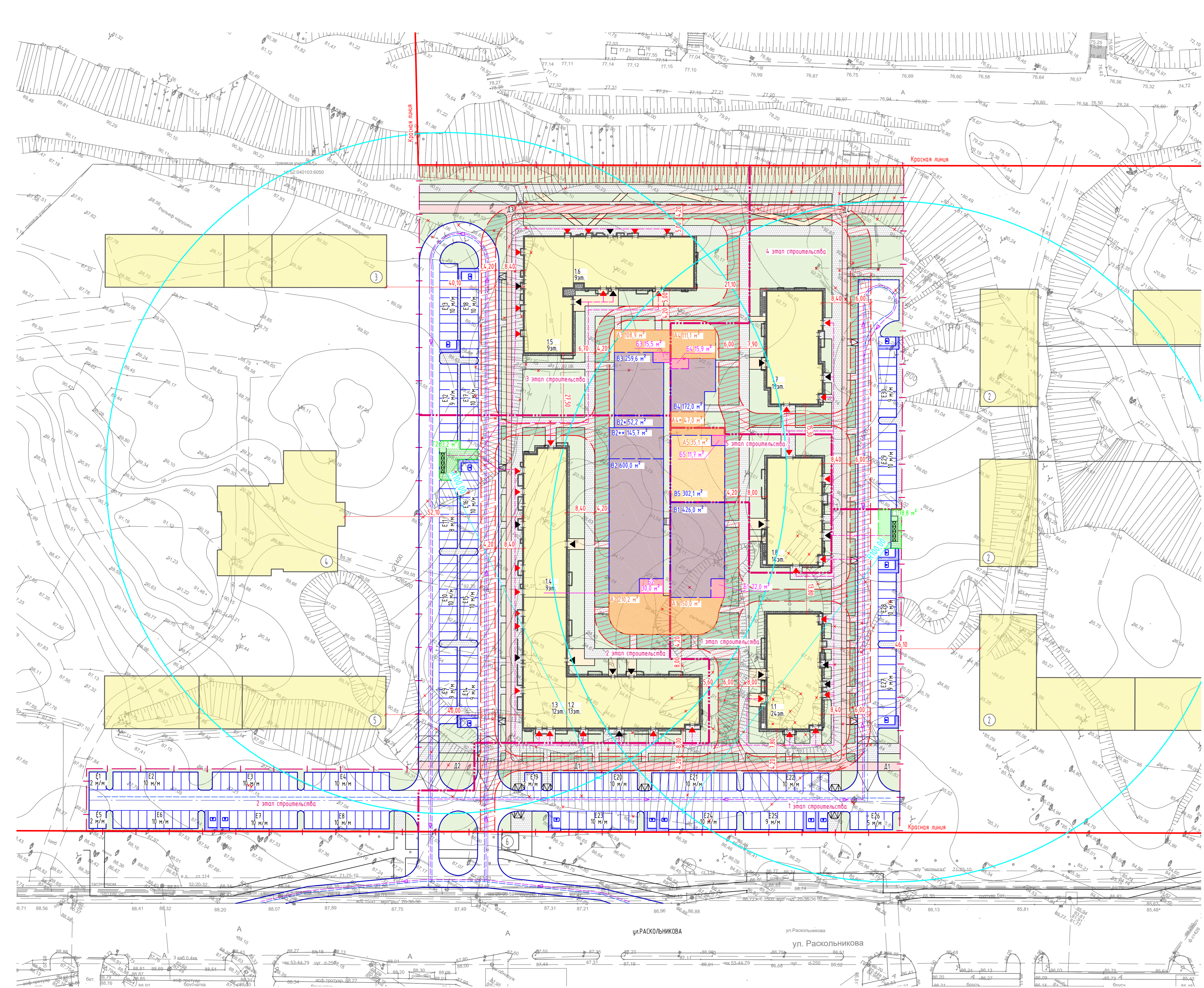
Ведомость площадок благоустройства 1 этажа строительства		
Обозначение	Наименование площадки	Примечание
A1	Площадка (для игр детей)	150,0 м²
B1	Площадка (для отдыха)	22,0 м²
G1	Хозяйственная площадка и площадка сбора ТБО с отсеком для КГМ	78,8 м²
D1	Велодорожка	398,8 м²
E19-E28	Открытая парковка для жителей и сопутствующих въезжающих помещений	85 м/лн

Ведомость площадок благоустройства 2 этажа строительства		
Обозначение	Наименование площадки	Примечание
A2	Площадка (для игр детей)	210,2 м²
B2	Площадка (для отдыха)	30,0 м²
B2*	Площадка (спортивная)	600,0 м²
B2**	Площадка (спортивная)	52,2 м²
G2*	Площадка (спортивная)	145,7 м²
G2	Хозяйственная площадка и площадка сбора ТБО с отсеком для КГМ	83,2 м²
D2	Велодорожка	220,9 м²
E1-E18	Открытая парковка для жителей и сопутствующих въезжающих помещений	91 м/лн
EM-E16	Открытая парковка для жителей и сопутствующих въезжающих помещений	29 м/лн

Ведомость площадок благоустройства 3 этажа строительства		
Обозначение	Наименование площадки	Примечание
A3	Площадка (для игр детей)	108,9 м²
B3	Площадка (для отдыха)	15,5 м²
B3*	Площадка (спортивная)	259,6 м²
D3	Велодорожка	332,6 м²
E12-E13	Открытая парковка для жителей и сопутствующих въезжающих помещений	19 м/лн
E11-E18	Открытая парковка для жителей и сопутствующих въезжающих помещений	20 м/лн

Ведомость площадок благоустройства 4 этажа строительства		
Обозначение	Наименование площадки	Примечание
A4	Площадка (для игр детей)	111,1 м²
A4*	Площадка (для игр детей)	47,0 м²
B4	Площадка (для отдыха)	15,9 м²
B4*	Площадка (спортивная)	172,0 м²
D4	Велодорожка	244,7 м²
E29-E30	Открытая парковка для жителей и сопутствующих въезжающих помещений	19 м/лн

Ведомость площадок благоустройства 5 этажа строительства		
Обозначение	Наименование площадки	Примечание
A5	Площадка (для игр детей)	35,1 м²
B5	Площадка (для отдыха)	11,7 м²
B5*	Площадка (спортивная)	302,1 м²



- Условные графические обозначения**
- Граница застройки
 - Граница деления этажей строительства
 - Красная линия
 - Пожарный проезд
 - Бетонный бортовой камень БР100.30.18
 - Бетонный бортовой камень БР100.20.8
 - Покрытие велодорожки
 - Транспортируемая бетонная плитка
 - Минеральное покрытие
 - Газон
 - Укрепленный газон
 - Декоративный щебень
 - Откос
 - Понижение для МГН
 - Детская площадка
 - Площадка для отдыха барских
 - Спортивная площадка
 - Хозяйственная площадка
 - Траектория обложения жителей и сопутствующих до площадки ТБО
 - Траектория обложения мусороваза
 - Траектория обложения личного автотранспорта
 - Радиус обслуживания контейнерной площадки
 - Входы в жилье
 - Входы в офисы

16-РАСК1-П39										
Изд.	01	05-21	05.2022	Комплекс многоквартирных жилых домов со вспомогательными помещениями нежилого назначения по ул. Раскольникова в г. Набережные Челны. 1 этап освоения территории						Листы
Разработ.	Маслякова	05.2022	05.2022	Схема планировочной организации земельного участка						2
Проверил.	Филова	05.2022	05.2022	Схема планировочной организации земельного участка						1
Исполн.	Степаненко	05.2022	05.2022	000 "ТРИЛАС"						1