

**Градостроительный план земельного участка**

№

R	U	4	0	3	0	1	0	0	0	8608
---	---	---	---	---	---	---	---	---	---	------

Градостроительный план земельного участка подготовлен на основании

**Заявления Диденко И.К.  
от 28.03.2019 № 490138917,**

**о подготовке градостроительного плана земельного участка**

(реквизиты заявления правообладателя земельного участка с указанием ф.и.о. заявителя – физического лица, либо реквизиты заявления и наименование заявителя – юридического лица о выдаче градостроительного плана земельного участка)

**Местонахождение земельного участка**

**Калужская область**

(субъект Российской Федерации)

**Городской округ «Город Калуга»**

(муниципальный район или городской округ)

(поселение)

**Описание границ земельного участка:**

Обозначение (номер) характерной точки	Перечень координат характерных точек в системе координат, используемой для ведения Единого государственного реестра недвижимости	
	X	Y
1	432878.40	1293827.17
2	432850.74	1293901.15
3	432846.41	1293910.78
4	432847.61	1293916.94
5	432849.38	1293919.35
6	432850.88	1293920.85
7	432904.64	1293963.28
8	432909.92	1293956.59
9	432916.20	1293961.55
10	432924.02	1293956.24
11	432924.44	1293955.81
12	432928.95	1293950.88
13	432934.77	1293942.78
14	432936.96	1293938.20
15	432946.03	1293924.66
16	432955.35	1293915.27
17	432955.35	1293906.43
18	432930.84	1293887.09
19	432926.20	1293892.97
20	432915.75	1293884.73
21	432905.94	1293897.17
22	432901.71	1293893.83
23	432893.51	1293904.23
24	432879.22	1293905.64
25	432861.08	1293891.33
26	432890.47	1293854.41
27	432888.91	1293853.16
28	432897.24	1293842.70

Кадастровый номер земельного участка (при наличии)

40:26:000396:541

Площадь земельного участка

5932 кв.м.

**Информация о расположенных в границах земельного участка объектах капитального строительства:**

В границах земельного участка расположены объекты капитального строительства.

**Информация о границах зоны планируемого размещения объекта капитального строительства в соответствии с утвержденным проектом планировки территории (при наличии):**

В соответствии с постановлением Городской Управы города Калуги от 29.03.2019 № 113-п «Об утверждении проекта планировки территории и проекта межевания территории в районе улиц Резванская, Анненки».

Обозначение (номер) характерной точки	Перечень координат характерных точек в системе координат, используемой для ведения Единого государственного реестра недвижимости	
	X	Y

**Ведомость координат характерных точек  
границ зоны планируемого размещения № 4**

№ точки	X	Y
1	432846,57	1293911,59
2	432846,41	1293910,78
3	432848,17	1293906,86

**Ведомость координат характерных точек  
границ зоны планируемого размещения № 19  
(продолжение)**

№ точки	X	Y
29	432849,38	1293919,35
30	432843,88	1293918,82
31	432839,72	1293923,58
32	432839,3	1293929,4
33	432838,88	1293939,62
34	432854,23	1293951,74
35	432837,67	1293973,08
36	432840,14	1293981,56
37	432831,12	1293992,92
38	432809,55	1294023,68
39	432807,25	1294023,8
40	432781,52	1294006,89
41	432765,28	1294007,73
42	432751,01	1294016,83
43	432741,78	1294025,26
44	432739,28	1294022,53
45	432728,21	1294032,65
46	432730,16	1294034,78
47	432734,96	1294040,05
48	432741,85	1294047,6
49	432760,82	1294030,07
50	432766,68	1294022,5
51	432772,3	1294026,52
52	432781,15	1294027,88
53	432781,85	1294026,94
54	432785,7	1294021
55	432817,78	1294043,42
56	432825,95	1294049,56
57	432836,7	1294058,27
58	432846,76	1294046,65
59	432855,05	1294053,17
60	432862,97	1294059,83
61	432867,82	1294064,78

61	432807,02	1294007,10
62	432874,69	1294070,02
63	432877,06	1294072,01
64	432897,72	1294087,35
65	432914,39	1294101,51

**Ведомость координат характерных точек  
границ зоны планируемого размещения № 20**

№ точки	X	Y
1	432846,41	1293910,78
2	432850,74	1293901,15
3	432878,4	1293827,17
4	432886,97	1293804,25
5	432888,28	1293802
6	432888,87	1293799,54
7	432890,79	1293794,82
8	432891,9	1293792,56
9	432892,48	1293790,14
10	432903,22	1293761,66
11	432903,71	1293762,2
12	432911,78	1293742,31
13	432917,87	1293731,57
14	432959,82	1293686,95
15	432961,09	1293688,62
16	432963,48	1293686,91
17	432962,46	1293685,02
18	432972,95	1293677,43
19	432966	1293660,18
20	432964,96	1293658,45
21	432951,4	1293675,28
22	432951,21	1293675,51
23	432952,01	1293677,31
24	432928,71	1293698,08
25	432909,47	1293715,14
26	432896,16	1293733,51
27	432858,65	1293831,12
28	432857,9	1293833,08
29	432839,78	1293899,16
30	432837,96	1293906,96

**Ведомость координат характерных точек  
границ зоны планируемого размещения № 23**

№ точки	X	Y
1	432861,58	1293823,5
2	432876,63	1293831,91

2	432810,03	1293831,91
3	432878,4	1293827,17
4	432880,17	1293822,43
5	432865,2	1293814,06

**Ведомость координат характерных точек  
границ зоны планируемого размещения № 24**

№ точки	X	Y
1	432717,24	1294055,76
2	432734,14	1294054,44
3	432740,58	1294048,77
4	432741,85	1294047,6
5	432741,85	1294047,6
6	432734,96	1294040,05
7	432726,18	1294047,67
8	432721,63	1294042,39
9	432730,16	1294034,78
10	432728,21	1294032,65
11	432739,28	1294022,53
12	432741,78	1294025,26
13	432751,01	1294016,83
14	432765,28	1294007,73
15	432781,52	1294006,89
16	432779,4	1293989,8
17	432811,64	1293953,97
18	432840,14	1293981,56
19	432837,67	1293973,08
20	432854,23	1293951,74
21	432838,88	1293939,62
22	432839,3	1293929,4
23	432839,72	1293923,58
24	432843,88	1293918,82
25	432849,38	1293919,35
26	432847,61	1293916,94
27	432846,41	1293910,78
28	432837,96	1293906,96
29	432767,42	1293981,15
30	432750,04	1293996,76
31	432753,64	1294005,04
32	432733,68	1294017,21
33	432713,88	1294033,28
34	432699,72	1294042,96

**Ведомость координат характерных точек  
границ зоны планируемого размещения № 34**

№ точки	X	Y
---------	---	---

№ точки	X	Y
1	432973,1	1293956
2	432984	1293960,87
3	432984	1293960,87
4	432980,66	1293967,13
5	432977,79	1293965,65
6	432943,41	1293947,89
7	432933,21	1293962,08
8	432973,15	1293986,42
9	432972,53	1293988,19
10	432953,55	1293977,83
11	432941,35	1293971,17
12	432932,21	1293965,82
13	432930,51	1293964,83
14	432925,54	1293972,83
15	432922,11	1293970,63
16	432921,34	1293970,14
17	432916,2	1293961,55
18	432924,02	1293956,24
19	432924,44	1293955,81
20	432928,95	1293950,88
21	432934,77	1293942,78
22	432936,96	1293938,2
23	432946,03	1293924,66
24	432955,35	1293915,27
25	432963,09	1293907,48
26	432964,56	1293908,94
27	432974,12	1293898,54
28	433012,95	1293877,52
29	433017,45	1293875,63
30	433017,88	1293877,62
31	433013,83	1293879,33
32	433013,83	1293879,34
33	433013	1293879,77
34	432975,37	1293900,14
35	432965,98	1293910,35
36	432967,92	1293912,26
37	432970,15	1293914,56
38	432953,8	1293931,02
39	432953,81	1293931,05
40	432945,67	1293943,16

**Ведомость координат характерных точек  
границ зоны планируемого размещения № 39**

№ точки	X	Y
1	432882,14	1293830,26

1	432882,14	1293830,26
2	432882,12	1293830,33
3	432881,87	1293830,25
4	432875,89	1293847,34
5	432872,38	1293856,98
6	432866,87	1293869,84
7	432861,62	1293882,77
8	432852,41	1293905,61
9	432851,99	1293906,15
10	432851,89	1293906,06
11	432851,65	1293906,36
12	432852,69	1293907,19
13	432848,93	1293911,96
14	432849,63	1293912,51
15	432847,76	1293917,14
16	432847,61	1293916,94
17	432846,41	1293910,78
18	432850,74	1293901,15
19	432878,4	1293827,17

**Ведомость координат характерных точек  
границ зоны планируемого размещения № 42**

№ точки	X	Y
1	432878,44	1293942,6
2	432879,08	1293941,86
3	432888,02	1293948,77
4	432887,31	1293949,6

**Ведомость координат характерных точек  
границ зоны планируемого размещения № 43**

№ точки	X	Y
1	432955,81	1293914,8
2	432946,03	1293924,66
3	432936,96	1293938,2
4	432936,64	1293938,86
5	432934,77	1293942,78
6	432928,95	1293950,88
7	432924,44	1293955,81
8	432924,02	1293956,24
9	432916,2	1293961,55
10	432900,58	1293976,62
11	432866,32	1293981,68
12	432867,78	1293991,57
13	432905,19	1293986,05
14	432918,43	1293973,42

14	432918,43	1293913,42
15	432921,34	1293970,14
16	432923,87	1293968,24
17	432930,21	1293965,32
18	432930,51	1293964,83
19	432933,21	1293962,08
20	432936,7	1293957,22
21	432943,41	1293947,89
22	432945,67	1293943,16
23	432953,8	1293931,02
24	432962,91	1293921,85

**Ведомость координат характерных точек  
границ зоны планируемого размещения № 61**

№ точки	X	Y
1	432878,4	1293827,17
2	432886,97	1293804,25
3	432888,65	1293805,88
4	432885,81	1293813,16
5	432887,56	1293814,9
6	432882,14	1293830,26

**Ведомость координат характерных точек  
границ зоны планируемого размещения № 62**

№ точки	X	Y
1	432846,7	1293912,27
2	432848,23	1293906,73
3	432846,41	1293910,78

**Ведомость координат характерных точек  
границ зоны планируемого размещения № 69**

№ точки	X	Y
1	432878,54	1293827,28
2	432878,4	1293827,17
3	432886,97	1293804,25
4	432887,26	1293804,53

**Ведомость координат характерных точек  
границ зоны планируемого размещения № 83**

№ точки	X	Y
1	432878,54	1293827,28
2	432871,45	1293845,75
3	432878,4	1293827,17



3

432878,4

1293827,17

**Ведомость координат характерных точек  
границ зоны планируемого размещения № 95**

<b>№ точки</b>	<b>X</b>	<b>Y</b>
1	432919,75	1293959,14
2	432930,87	1293946,6
3	432935,39	1293941,48
4	432934,77	1293942,78
5	432928,95	1293950,88
6	432924,44	1293955,81
7	432924,02	1293956,24

Реквизиты проекта планировки территории и (или) проекта межевания территории в случае, если земельный участок расположен в границах территории, в отношении которой утверждены проект планировки территории и (или) проект межевания территории  
Постановление Городской Управы города Калуги от 29.03.2019 № 113-п «Об утверждении проекта планировки территории и проекта межевания территории в районе улиц Резванская, Анненки».

(указывается в случае, если земельный участок расположен в границах территории, в отношении которой утверждены проект планировки территории и (или) проект межевания территории)

Градостроительный план подготовлен: Пиуновой А.А., главным специалистом отдела ведения информационной системы обеспечения градостроительной деятельности

(ф.и.о., должность уполномоченного лица, наименование органа)



М.П.  
(при наличии)

(подпись)

Пиунова А.А.  
(расшифровка подписи)

Дата выдачи 16.04.2019

(ДД.ММ.ГГГГ)

### 1. Чертеж(и) градостроительного плана земельного участка

Чертеж(и) градостроительного плана земельного участка разработан(ы) на топографической основе в масштабе

1: 1000, выполненной имеющейся в УАГиЗО города Калуги  
(дата, наименование организации, подготовившей топографическую основу)

Чертеж(и) градостроительного плана земельного участка разработан(ы)

(дата, наименование организации)

2. Информация о градостроительном регламенте либо требованиях к назначению, параметрам и размещению объекта капитального строительства на земельном участке, на который действие градостроительного регламента не распространяется или для которого градостроительный регламент не устанавливается  
Земельный участок расположен в территориальной зоне

**ОЖ. Зона общественно-делового и жилого назначения.**

Установлен градостроительный регламент.

2.1. Реквизиты акта органа государственной власти субъекта Российской Федерации, органа местного самоуправления, содержащего градостроительный регламент либо реквизиты акта федерального органа государственной власти, органа государственной власти субъекта Российской Федерации, органа местного самоуправления, иной организации, определяющего, в соответствии с федеральными законами, порядок использования земельного участка, на который действие градостроительного регламента не распространяется или для которого градостроительный регламент не устанавливается  
Решение Городской Думы города Калуга «Об утверждении Правил землепользования и застройки городского округа «Город Калуга» от 14.12.2011 № 247.

### 2.2. Информация о видах разрешенного использования земельного участка

№п/п	Наименование вида разрешенного использования	Код из классификатора
1	2	3
<b>Основные виды разрешенного использования</b>		
1	Многоэтажная жилая застройка (высотная застройка)	2.6
2	Коммунальное обслуживание	3.1
<b>Основные виды разрешенного использования, размещающиеся только на земельных участках в пределах территорий нового жилищного строительства в соответствии с проектом планировки соответствующей территории, при отсутствии норм законодательства, запрещающих их размещение:</b>		
1	Многоэтажная жилая застройка (высотная застройка)	2.6
<b>Условно разрешенные виды использования</b>		
<b>Вспомогательные виды разрешенного использования:</b>		
1	Коммунальное обслуживание	3.1

2.3. Предельные (минимальные и (или) максимальные) размеры земельного участка и предельные параметры разрешенного строительства, реконструкции объекта капитального строительства, установленные градостроительным регламентом для территориальной зоны, в которой расположен земельный участок:

Предельные (минимальные и (или) максимальные) размеры земельных участков, в том числе их площадь	Минимальные отступы от границ земельного участка в целях определения мест допустимого размещения зданий, строений, соору-	Предельное количество этажей и (или) предельная высота зданий, строений, сооружений	Максимальный процент застройки в границах земельного участка, определяемый как отношение суммарной площади земельного	Требования к архитектурным решениям объектов капитального строительства, располо-	Иные показатели
--	---	---	---	---	-----------------

			жений, за пределами которых запрещено строительство зданий, строений, сооружений		участка, которая может быть застроена, ко всей площади земельного участка	женным в границах территории исторического поселения федерального или регионального значения	
1	2	3	4	5	6	7	8
Длина, м	Ширина, м	Площадь, м <sup>2</sup> или га					
-	-	3000	Основные виды разрешенного использования Многоэтажная жилая застройка (высотная застройка)				В соответствии с разделом 1 ст.23 Правил землепользования и застройки МО «Город Калуга», в соответствии с ПШТ
			3	19	60		
Основные виды разрешенного использования, размещающиеся только на земельных участках в пределах территорий нового жилищного строительства в соответствии с проектом планировки соответствующей территории, при отсутствии норм законодательства, запрещающих их размещение:							
-	-	4500	Многоэтажная жилая застройка (высотная застройка)				
			3	28	60		

Расчетные показатели минимально допустимого уровня обеспеченности территории объектами коммунальной, транспортной, социальной инфраструктур и расчетные показатели максимально допустимого уровня территориальной доступности указанных объектов для населения предусмотрены Местными нормативами градостроительного проектирования городского округа "Город Калуга".

#### 2.4. Требования к назначению, параметрам и размещению объекта капитального строительства на земельном участке, на который действие градостроительного регламента не распространяется или для которого градостроительный регламент не устанавливается:

Причины отнесения земельного участка к виду земельного участка, на который действие градостроительного регламента не распространяется или для которого градостроительный регламент не устанавливается	Реквизиты акта, регулирующего использование земельного участка	Требования к использованию земельного участка	Требования к параметрам объекта капитального строительства			Требования к размещению объектов капитального строительства	
			Предельное количество этажей и (или) предельная высота зданий, строений, сооружений	Максимальный процент застройки в границах земельного участка, определяемый как отношение суммарной площади земельного участка, которая может быть застроена, ко всей площади земельного участка	Иные требования к параметрам объекта капитального строительства	Минимальные отступы от границ земельного участка в целях определения мест допустимого размещения зданий, строений, сооружений, за пределами которых запрещено строительство зданий, строений, сооружений	Иные требования к размещению объектов капитального строительства
1	2	3	4	5	6	7	8
-	-	-	-	-	-	-	-

### 3. Информация о расположенных в границах земельного участка объектах капитального строительства и объектах культурного наследия

#### 3.1. Объекты капитального строительства

№ 1, Здания, строения, сооружения,  
 (согласно чертежу(ам) градостроительного плана) (назначение объекта капитального строительства, этажность, высотность, общая площадь, площадь застройки)  
 инвентаризационный или кадастровый номер: -

#### 3.2. Объекты, включенные в единый государственный реестр объектов культурного наследия (памятников истории и культуры) народов Российской Федерации

№ -, Информация отсутствует,  
 (согласно чертежу(ам) градостроительного плана) (назначение объекта культурного наследия, общая площадь, площадь застройки)

Информация отсутствует

(наименование органа государственной власти, принявшего решение о включении выявленного объекта культурного наследия в реестр, реквизиты этого решения)

регистрационный номер в реестре Информация отсутствует от \_\_\_\_\_

(дата)

**4. Информация о расчетных показателях минимально допустимого уровня обеспеченности территории объектами коммунальной, транспортной, социальной инфраструктур и расчетных показателях максимально допустимого уровня территориальной доступности указанных объектов для населения в случае, если земельный участок расположен в границах территории, в отношении которой предусматривается осуществление деятельности по комплексному и устойчивому развитию территории:**

Информация о расчетных показателях минимально допустимого уровня обеспеченности территории								
Объекты коммунальной инфраструктуры			Объекты транспортной инфраструктуры			Объекты социальной инфраструктуры		
Наименование вида объекта	Единица измерения	Расчетный показатель	Наименование вида объекта	Единица измерения	Расчетный показатель	Наименование вида объекта	Единица измерения	Расчетный показатель
1	2	3	4	5	6	7	8	9
Информация о расчетных показателях максимально допустимого уровня территориальной доступности								
Наименование вида объекта	Единица измерения	Расчетный показатель	Наименование вида объекта	Единица измерения	Расчетный показатель	Наименование вида объекта	Единица измерения	Расчетный показатель
1	2	3	4	5	6	7	8	9
-	-	-	-	-	-	-	-	-

**5. Информация об ограничениях использования земельного участка, в том числе если земельный участок полностью или частично расположен в границах зон с особыми условиями использования территорий**

- Земельный участок расположен в границах зоны с особыми условиями использования территории - охранной зоне сети водопровода. Площадь земельного участка, покрываемая зоной составляет примерно 1752 кв.м. Содержание ограничений использования земельного участка расположенного в границах зоны установлены в соответствии с СП 42.13330.2016. Свод правил. Градостроительство. Планировка и застройка городских и сельских поселений.

- Земельный участок расположен в границах зоны с особыми условиями использования территории - охранной зоне сети канализации. Площадь земельного участка, покрываемая зоной составляет примерно 931 кв.м. Содержание ограничений использования земельного участка расположенного в границах зоны установлены в соответствии с СП 42.13330.2016. Свод правил. Градостроительство. Планировка и застройка городских и сельских поселений.

- Земельный участок расположен в границах зоны с особыми условиями использования территории - охранной зоне объектов электросетевого хозяйства. Площадь земельного участка, покрываемая зоной составляет примерно 340 кв.м. Содержание ограничений использования земельного участка расположенного в границах зоны установлены в соответствии с Постановлением Правительства РФ "О порядке установления охранных зон объектов электросетевого хозяйства и особых условий использования земельных участков, расположенных в границах таких зон" № 160 от 24.02.2009.

- Земельный участок расположен в границах зоны с особыми условиями использования территории - охранной зоне теплосети. Площадь земельного участка, покрываемая зоной составляет примерно 551 кв.м. Содержание ограничений использования земельного участка расположенного в границах зоны установлены в соответствии с СП 42.13330.2016. Свод правил. Градостроительство. Планировка и застройка городских и сельских поселений.

- Земельный участок расположен в границах зоны с особыми условиями использования территории — в СЗЗ предприятий, сооружений и иных объектов (в соответствии с ПЗЗ). Площадь земельного участка, покрываемая зоной составляет примерно 5932 кв.м. Содержание ограничений использования земельного участка расположенного в границах зоны установлены в соответствии с Решением Городской Думы города Калуга «Об утверждении Правил землепользования и застройки городского округа «Город Калуга» от 14.12.2011 № 247, СанПин 2.2.1/2.1.1.1200-03;

- Земельный участок расположен в границах зоны с особыми условиями использования территории — зоне подтопления территории (отображена в соответствии с ПЗЗ, информация о наличии данной зоны отсутствует в соответствии с письмом Департамента по недропользованию по центральному федеральному округу от 08.04.2019 № 17КЛЖ-06/278). Площадь земельного участка, покрываемая зоной в соответствии с ПЗЗ составляет примерно 5932 кв.м. Содержание возможных ограничений использования земельного участка расположенного в границах зоны в соответствии с Водным Кодексом РФ.

- Земельный участок расположен в границах зоны с особыми условиями использования территории — зоне затопления паводками 1% обеспеченности (отображена в соответствии с ПЗЗ, данные о затоплении земельного участка и о максимальных высотных отметках 1,5,10 % обеспеченности отсутствуют в соответствии с письмом ГУ МЧС России от 08.04.2019 № 2409-17-10-6, письмом Калужского ЦГМС-филиал ФГБУ «Центральное УГМС» от 15.04.19 №331). Площадь земельного участка, покрываемая зоной в соответствии с ПЗЗ составляет примерно 5932 кв.м. Содержание возможных ограничений использования земельного участка расположенного в границах зоны в соответствии с Водным Кодексом РФ.

- Земельный участок расположен в границах зоны с особыми условиями использования территории — зоне затопления паводками 10% обеспеченности (отображена в соответствии с ПЗЗ, данные о затоплении земельного участка и о максимальных высотных отметках 1,5,10 % обеспеченности отсутствуют в соответствии с письмом ГУ МЧС России от 08.04.2019 № 2409-17-10-6, письмом Калужского ЦГМС-филиал ФГБУ «Центральное УГМС» от 15.04.19 №331). Площадь земельного участка, покрываемая зоной в соответствии с ПЗЗ составляет примерно

5932 кв.м. Содержание возможных ограничений использования земельного участка расположенного в границах зоны в соответствии с Водным Кодексом РФ.

- Содержание ограничений использования земельного участка расположенного в границах зоны установлены в соответствии с Воздушным Кодексом РФ в случае превышения абсолютной высотной отметки 252,92 м.

**6. Информация о границах зон с особыми условиями использования территорий, если земельный участок полностью или частично расположен в границах таких зон:**

Наименование зоны с особыми условиями использования территории с указанием объекта, в отношении которого установлена такая зона	Перечень координат характерных точек в системе координат, используемой для ведения Единого государственного реестра недвижимости		
	Обозначение (номер) характерной точки	X	Y
1	2	3	4
Охранная зона сети водопровода	-	-	-
Охранная зона сети канализации	-	-	-
Охранная зона объектов электросетевого хозяйства	-	-	-
Охранная зона теплосети	-	-	-
СЗЗ предприятий, сооружений и иных объектов (в соответствии с ПЗЗ)	-	-	-
Зона подтопления территории (отображена в соответствии с ПЗЗ, информация о наличии данной зоны отсутствует в соответствии с письмом Департамента по недропользованию по центральному федеральному округу от 08.04.2019 № 17К/ДЖ-06/278)	-	-	-
Зона затопления паводками 1% обеспеченности (отображена в соответствии с ПЗЗ, данные о затоплении земельного участка и о максимальных высотных отметках 1,5,10 % обеспеченности отсутствуют в соответствии с письмом ГУ МЧС России от 08.04.2019 № 2409-17-10-6, письмом Калужского ЦГМС-филиал ФГБУ «Центральное УГМС» от 15.04.19 №331)	-	-	-
Зона затопления паводками 10% обеспеченности (отображена в соответствии с ПЗЗ, данные о затоплении земельного участка и о максимальных высотных отметках 1,5,10 % обеспеченности отсутствуют в соответствии с письмом ГУ МЧС России от 08.04.2019 № 2409-17-10-6, письмом Калужского ЦГМС-филиал ФГБУ «Центральное УГМС» от 15.04.19 №331)	-	-	-

**7. Информация о границах зон действия публичных сервитутов информация отсутствует**

Обозначение (номер) характерной точки	Перечень координат характерных точек в системе координат, используемой для ведения Единого государственного реестра недвижимости	
	X	Y
-	-	-

8. Номер и (или) наименование элемента планировочной структуры, в границах которого расположен земельный участок -

---

9. Информация о технических условиях подключения (технологического присоединения) объектов капитального строительства к сетям инженерно-технического обеспечения, определенных с учетом программ комплексного развития систем коммунальной инфраструктуры поселения, городского округа - в приложении

---

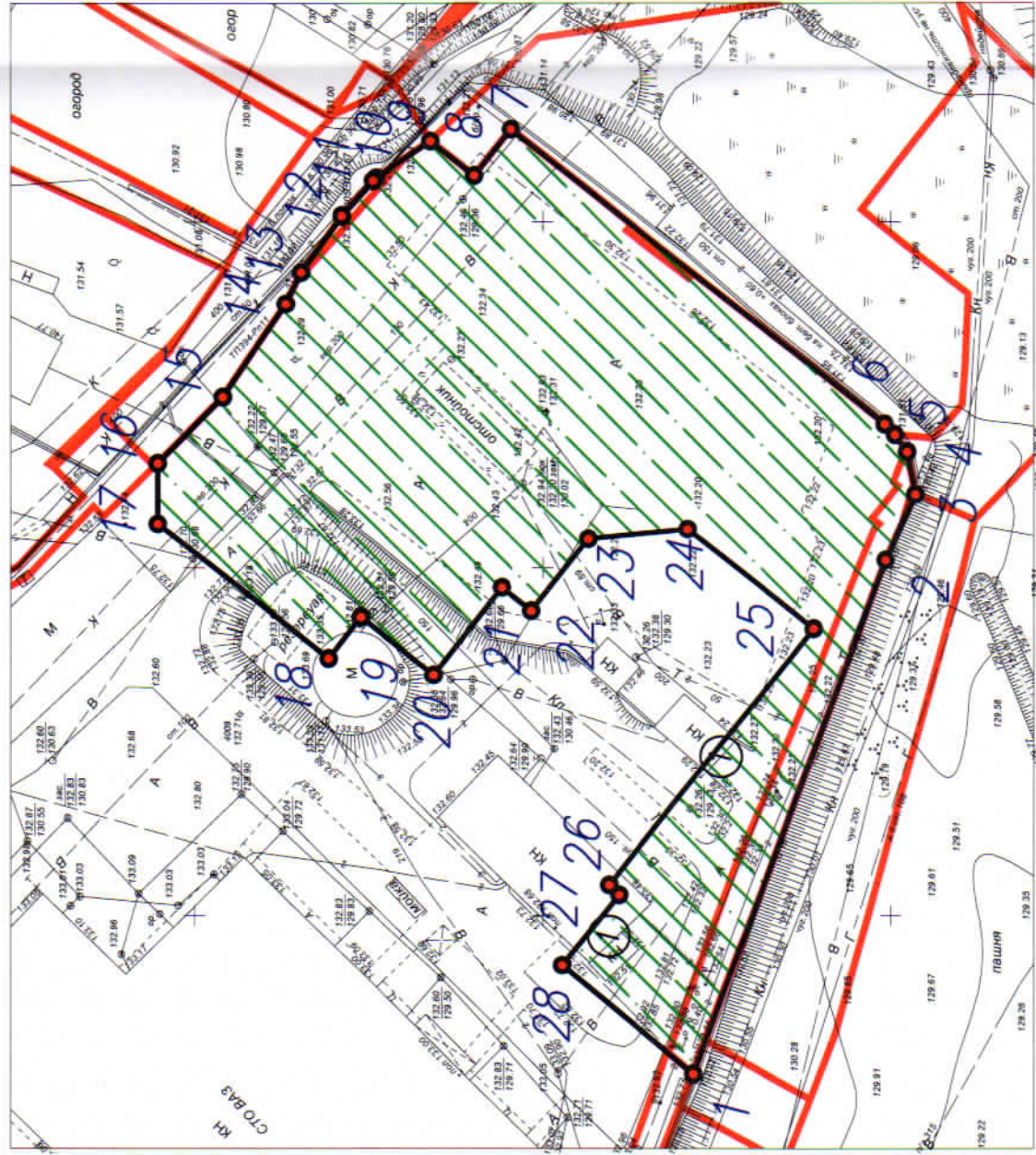
10. Реквизиты нормативных правовых актов субъекта Российской Федерации, муниципальных правовых актов, устанавливающих требования к благоустройству территории  
Постановление Городского Головы городского округа «Город Калуга» от 04.08.2006 №204-п.

---

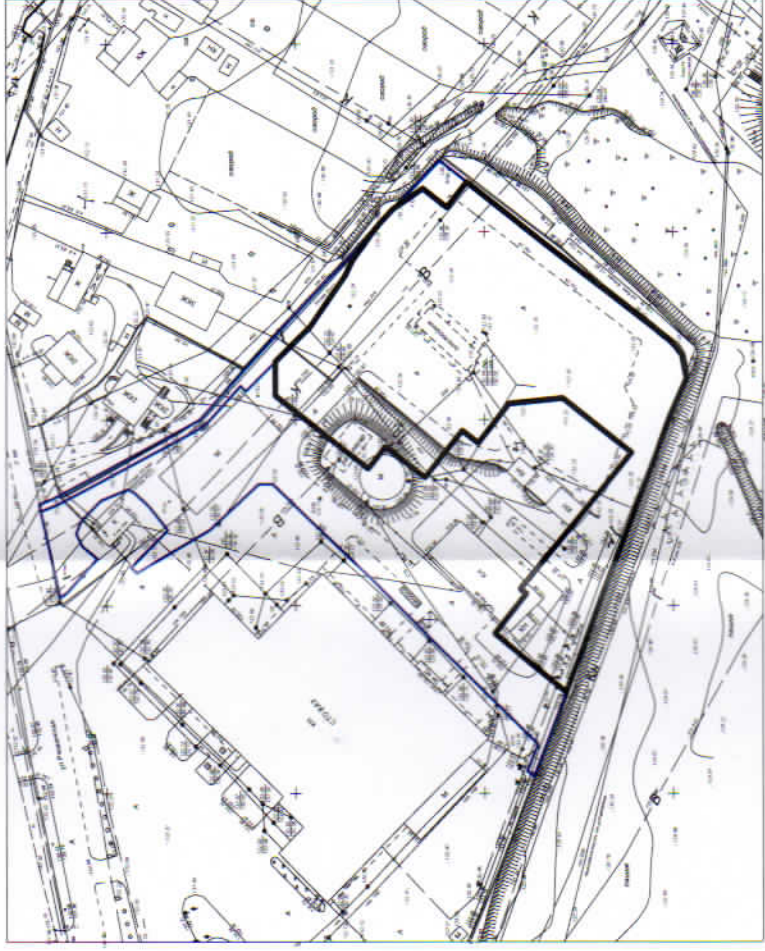
**11. Информация о красных линиях:**

Обозначение (номер) характерной точки	Перечень координат характерных точек в системе координат, используемой для ведения Единого государственного реестра недвижимости	
	X	Y
-	-	-

Чертеж градостроительного плана земельного участка



Ситуационный план М 1:2000



Условные обозначения:

— Граница земельного участка

— Границы смежных и близрасположенных земельных участков

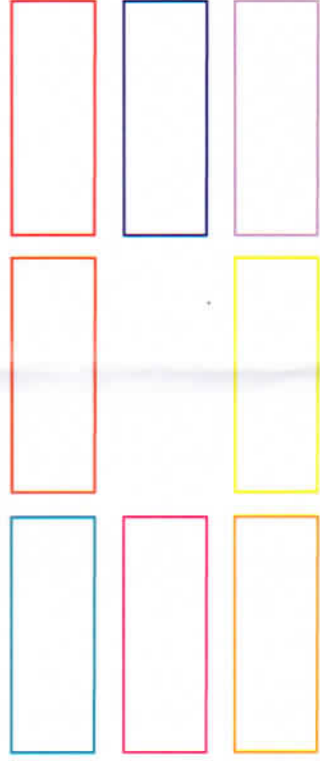
1 — Точка поворота границы земельного участка

 Граница зоны планируемого размещения объектов капитального строительства

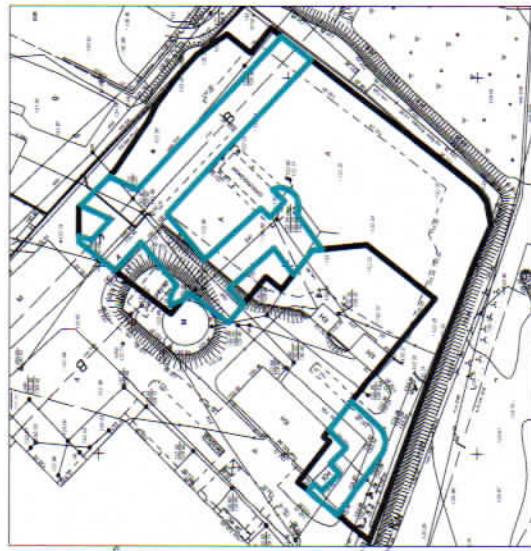
 Красная линия

 Здания, строения, сооружения

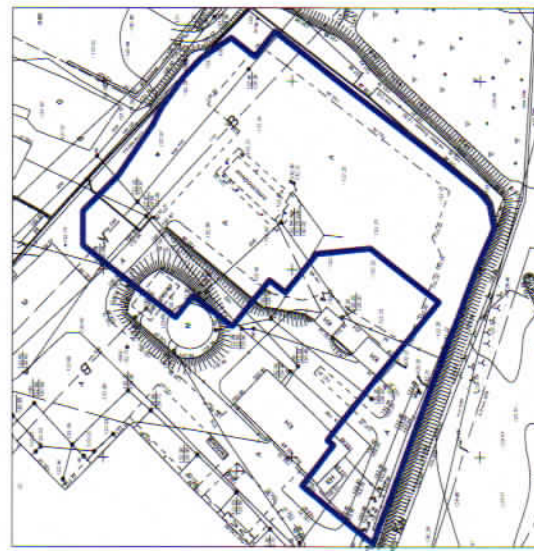
Границы зон с особыми условиями использования территории



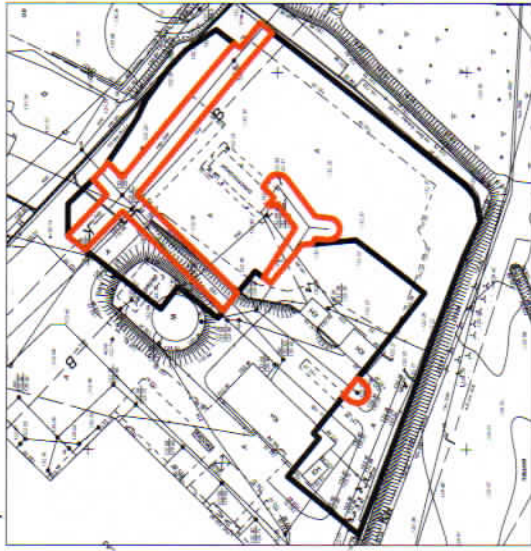
Ограничения в использовании земельного участка М 1:2000



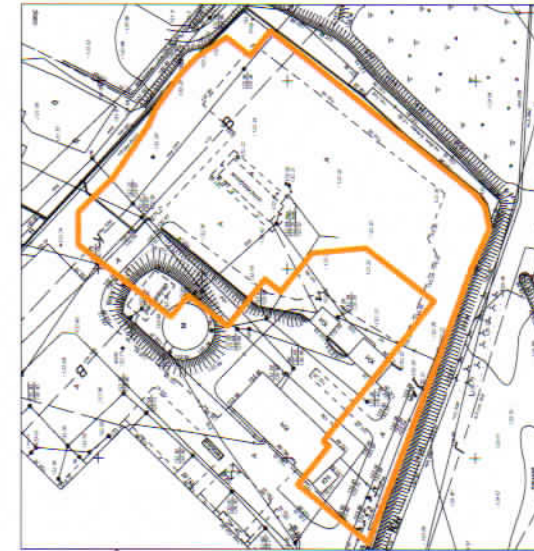
Охранная зона сети водопровода



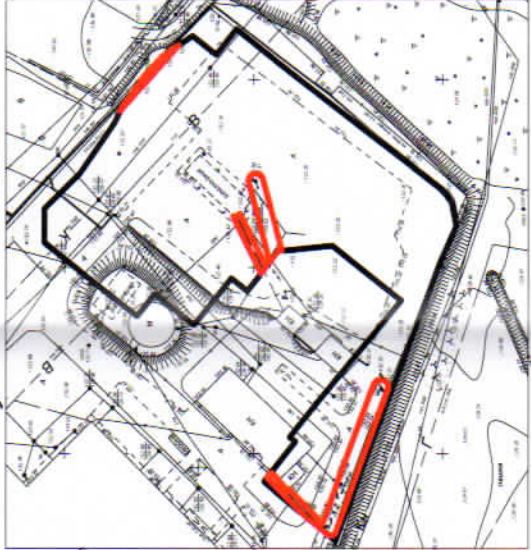
СЗЗ предприятий, сооружений и иных объектов (в соответствии с ПЗЗ)



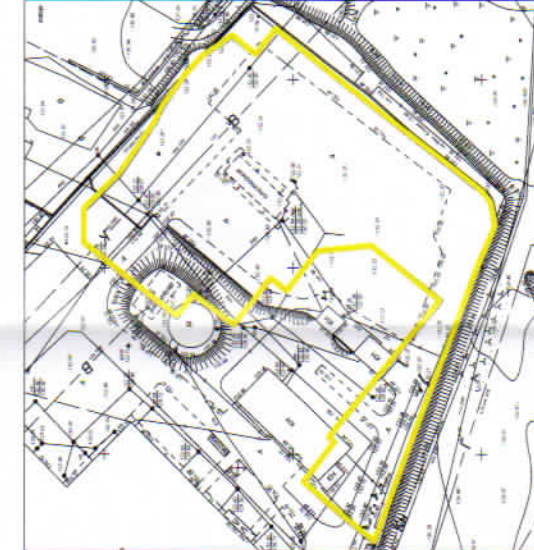
Охранная зона сети канализации



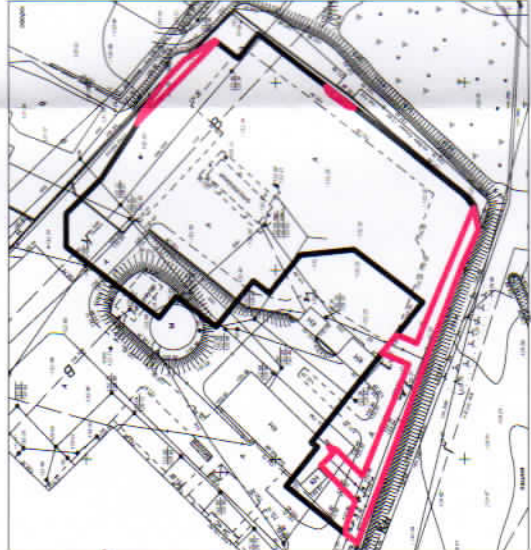
Зона подтопления территории – отображена в соответствии с ПЗЗ, информация о наличии данной зоны отсутствует в соответствии с письмом Департамента по недропользованию по центральному федеральному округу от 08.04.2019 N17КПЖ-06/278



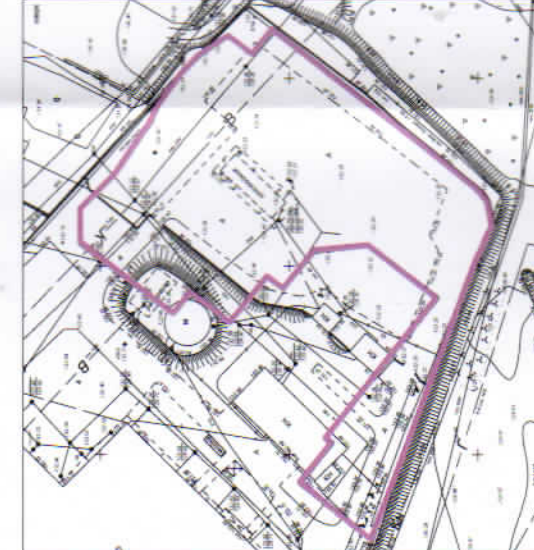
Охранная зона объектов электросетевого хозяйства



Зона затопления паводками 1 процентной обеспеченности – отображена в соответствии с ПЗЗ, данные о затоплении ЗУ и о максимальных высотных отметках 1,5,10 % обеспеченности отсутствуют в соответствии с письмом ГУ МЧС России от 08.04.2019 N2409-17-10-6, письмом Калужского ЦГМС-филиал ФГБУ "Центральное УГМС" от 15.04.19 N331



Охранная зона теплосети



Зона затопления паводками 10 процентной обеспеченности – отображена в соответствии с ПЗЗ, данные о затоплении ЗУ и о максимальных высотных отметках 1,5,10 % обеспеченности отсутствуют в соответствии с письмом ГУ МЧС России от 08.04.2019 N2409-17-10-6, письмом Калужского ЦГМС-филиал ФГБУ "Центральное УГМС" от 15.04.19 N331

Номер точки	Координаты	
	X	Y
	2	3
1	432878.40	1293827.17
2	432850.74	1293901.15
3	432846.41	1293910.78
4	432847.61	1293916.94
5	432849.38	1293919.35
6	432850.88	1293920.85
7	432904.64	1293963.28
8	432909.92	1293956.59
9	432916.20	1293961.55
10	432924.02	1293956.24
11	432924.44	1293955.81
12	432928.95	1293950.88
13	432934.77	1293942.78
14	432936.96	1293938.20
15	432946.03	1293924.66
16	432955.35	1293915.27
17	432955.35	1293906.43
18	432930.84	1293887.09
19	432926.20	1293892.97
20	432915.75	1293884.73
21	432905.94	1293897.17
22	432901.71	1293893.83
23	432893.51	1293904.23
24	432879.22	1293905.64
25	432861.08	1293891.33
26	432890.47	1293854.41
27	432888.91	1293853.16
28	432897.24	1293842.70

Изм.	к.уч.	лист.	№ док.	Подпись	Дата
				Лунова А.А.	
Исп.					
Диденко И.К.					
Чертеж градостроительного плана земельного участка по адресу: местоположение установлено относительно ориентира, расположенного в границах участка. Почтовый адрес ориентира: Калужская обл., г.Калуга, ул.Резьбовская, д.3, уч.2					
Площадь земельного участка – 5932 кв.м.			стадия		лист
Масштаб 1:1000			лист		лист
Управление архитектуры, градостроительства и земельных отношений города Калуги					