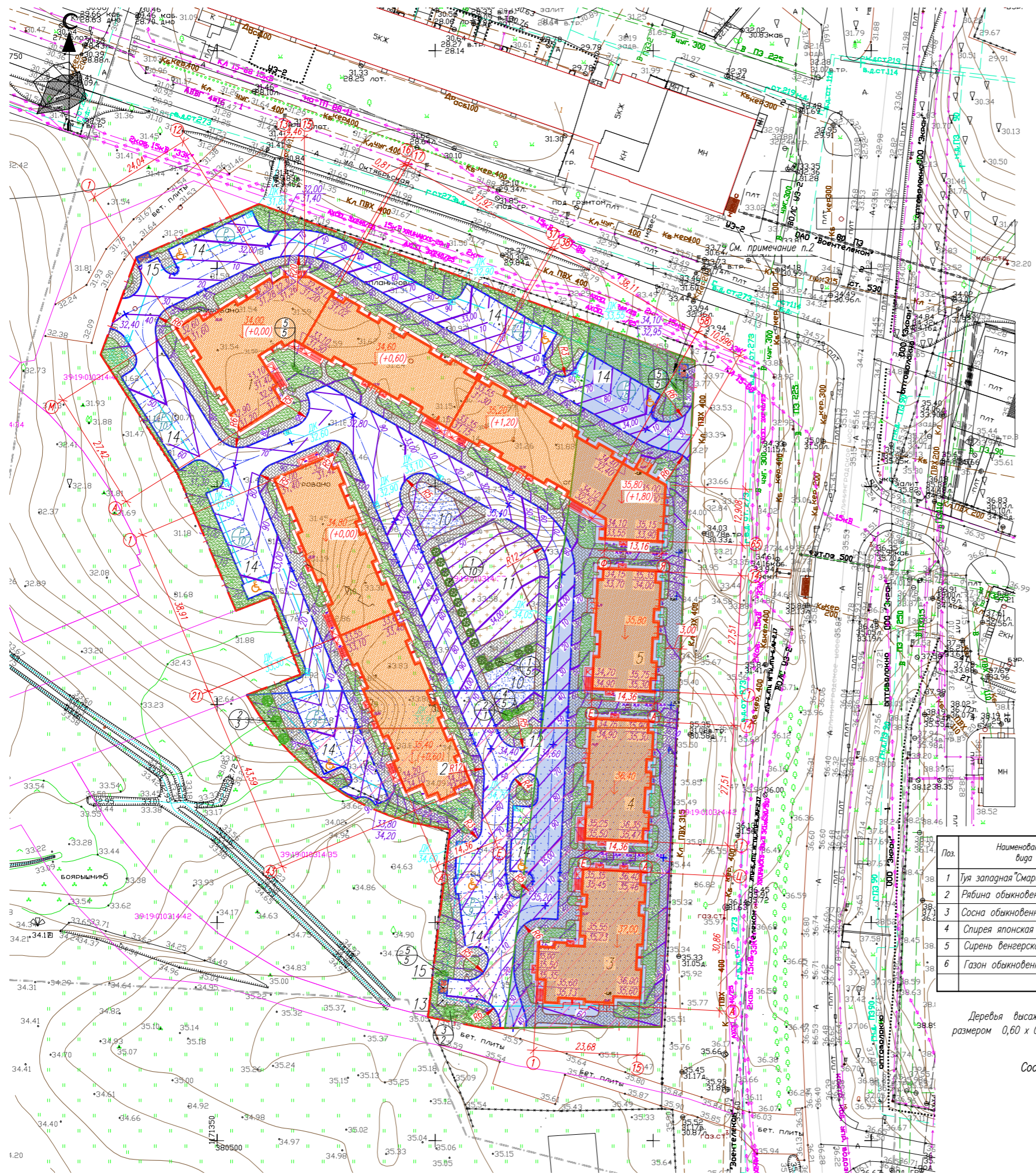


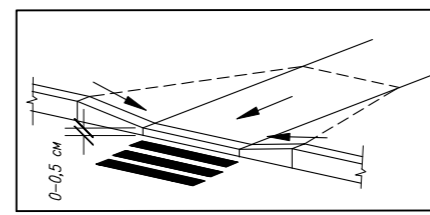
СХЕМА ПЛАНИРОВОЧНОЙ ОРГАНИЗАЦИИ ЗЕМЕЛЬНОГО УЧАСТКА М 1:500



ВНИМАНИЕ!
Перед началом земляных работ необходимо вызвать представителей организаций, эксплуатирующих инженерные сети, для уточнения расположения сетей на месте.

ВНИМАНИЕ!
На пересечениях тротуаров с проезжей частью улиц и дорог, для перемещения малоподвижных групп населения, бортового камня не должен превышать 0,5 см.

Фрагмент устройства пандуса на переходах через проезжую часть с понижением бортового камня



ВЕДОМОСТЬ ЖИЛЫХ И ОБЩЕСТВЕННЫХ ЗДАНИЙ И СООРУЖЕНИЙ

№ по плану	Наименование и обозначение	Этажность	Количество		Площадь, м²		Строительный объем, м³	
			зданий	квартир	застройки	общая площадь	здания	всего
Здания и сооружения								
1	Жилой дом-проект	5	1	178	2114,10			40182,18
2	Жилой дом-проект	5	1	110	1185,06			25325,56
3	Жилой дом-проект	5	1	45	566,59			11594,78
4	Жилой дом-проект	5	1	35	411,08			8819,28
5	Жилой дом-проект	5	1	35	411,08			8819,28
6	Очистная установка дождевых вод	-	1	-	-			-
Площади								
10	Детская игровая площадка	-	2	-	215	-	-	-
11	Гимнастическая площадка	-	1	-	495	-	-	-
12	Площадка для отдыха взрослого населения	-	3	-	68	-	-	-
13	Хозяйственная площадка	-	3	-	31	-	-	-
14	Гостевая автостоянка (всего на 61 автомобиль)	-	7	-	870	-	-	-
14а	Гостевая автостоянка для грузов в 8 автомобилей	-	1	-	110	-	-	-
15	Площадка для мусоросборников	-	3	-	14	-	-	-

УСЛОВНЫЕ ГРАФИЧЕСКИЕ ОБОЗНАЧЕНИЯ

- Покрытие проездов из дорожной плитки, h=0,08 м - 4793,00 м²
- Тротуар и площадки из бетонной плитки, h=0,06 м - 2810,00 м²
- Покрытие детской площадки из спецсмеси - 215,00 м²
- Покрытие гимнастической площадки из спецсмеси - 495,00 м²
- Газон - 2442,09 м²
- Граница минимальных отступов от границ земельного участка
- Охранная зона КЛ 15кВ 15-088
- Охранная зона стационарного пункта наблюдений за состоянием окружающей природной среды на земельном участке с кадастровым номером 39:19:010308:48 (согласно сведениям ЕГРН)
- Охранная зона стационарного пункта наблюдений за состоянием окружающей природной среды (согласно Генеральному плану МО Пилонерский городской округ)
- Охранная зона стационарного пункта наблюдений за состоянием окружающей природной среды (согласно Правилам землепользования и застройки МО Пилонерский городской округ)
- Месторождения неметаллических полезных ископаемых (согласно Генеральному плану МО Пилонерский городской округ)
- Месторождения полезных ископаемых (согласно Правилам землепользования и застройки МО Пилонерский городской округ)
- Пониженный бортовой камень h=0 ÷ 0,5см, согласно п.5.4.6 СП159.13330.2020

ВЕДОМОСТЬ ЭЛЕМЕНТОВ ОЗЕЛЕНЕНИЯ

Поз.	Наименование породы или вида насаждения	Возраст, лет	Кол.	Примечание
1	Туя западная "Смарагд", шт	10	15	Саженец
2	Рябина обыкновенная, шт	10	4	Саженец
3	Сосна обыкновенная "Фастигиата", шт	10	2	Саженец
4	Спирея японская "Голдмунд", корн.	5	5	Саженец
5	Сирень венгерская, корн.	5	15	Саженец
6	Газон обыкновенный, м²	-	2442	по слою раст.грунта h=0,15 м

Деревья высаживать в яму размером 1,0 х 1,0 х 1,0 (м), а кустарник - в яму размером 0,60 х 0,60 х 0,60 (м) с добавлением 50% плодородной почвы.

Состав трав для посева травяного газона:

- Овсяница красная - 40 %
- Мятлик луговой - 30 %
- Райграс пастбищный - 30 %

ТЕХНИКО-ЭКОНОМИЧЕСКИЕ ПОКАЗАТЕЛИ

№ п/п	Наименование	Ед.изм.	Кол.	%
1	Площадь участка	га	1,6118	-
2	Площадь застройки	м²	4687,91	29,1
3	Площадь покрытий (в т.ч. плотность - 67% м², (277м²(г.1)+1153м²(г.2)+93м²(г.3)+76м²(г.4)+76м²(г.5))	м²	8988	55,8
4	Площадь озеленения	м²	2442,09	15,1

ПРИМЕЧАНИЯ

- За исходную точку для вертикальной планировки проектируемого жилого дома принять ближайший репер, данные по которому получить в городской архитектуре.
- Схема планировочной организации земельного участка согласована с владельцем КП15-088 АО "Россети Янтарь" (ранее-АО "Янтарьэнерго").
- На детской и гимнастической площадках устанавливаются малые архитектурные формы, подбор и размещение которых, будет указан при разработке стадии Р.
- Пожарный проезд показан в разделе ПБ.
- На земельном участке предусмотрены гостевые автостоянки размером 5,50м х 2,50м и автостоянка для МГН, размером 5,50м х 2,50м и размером 6,00м х 3,60м

1788-22 ПЗУ

МНОГООКВАРТИРНЫЕ ДОМА. АДРЕС ОБЪЕКТА: КАЛИНИГРАДСКАЯ ОБЛ., Г.ПИЛОНЕРСКИЙ, УЛ.ОКтябрьская

Изм.	Кол.ч.	Лист N док.	Подп.	Дата	Страница	Лист	Листов
ГП		Новикова К.В.		07.22	п	1	
Разработка		Пазарева Л.И.		07.22			
Н. контр.		Матюкова О.		07.22			