



**АДМИНИСТРАЦИЯ МУНИЦИПАЛЬНОГО РАЙОНА  
ТУЙМАЗИНСКИЙ РАЙОН РЕСПУБЛИКИ БАШКОРТОСТАН**

**Градостроительный план земельного участка N**

Р Ф - 0 3 - 4 - 4 6 - 1 - 0 1 - 2 0 2 2 - 0 1 1 4

Градостроительный план земельного участка подготовлен на основании  
Заявления, Арсланова Алия Илгамовна от 06.07.2022 № 1235 ар

(реквизиты заявления правообладателя земельного участка, иного лица в случае, предусмотренном частью 1.1 статьи 57.3 Градостроительного кодекса Российской Федерации, с указанием ф.и.о. заявителя - физического лица, либо реквизиты заявления и наименование заявителя - юридического лица о выдаче градостроительного плана земельного участка)

**Местонахождение земельного участка**

Республика Башкортостан

(субъект Российской Федерации)

Туймазинский район

(муниципальный район или городской округ)

г.Туймазы, ул.Южная

(поселение)

**Описание границ земельного участка (образуемого земельного участка):**

См. приложение к чертежу градостроительного плана земельного участка.

**Кадастровый номер земельного участка (при наличии) или в случае, предусмотренном частью 1.1 статьи 57.3 Градостроительного кодекса Российской Федерации, условный номер образуемого земельного участка на основании утвержденных проекта межевания территории и (или) схемы расположения земельного участка или земельных участков на кадастровом плане территории 02:65:011601:305**

**Площадь земельного участка 229 кв.м.**

**Информация о расположенных в границах земельного участка объектах капитального строительства:**  
Объекты капитального строительства отсутствуют.

**Информация о границах зоны планируемого размещения объекта капитального строительства в соответствии с утвержденным проектом планировки территории (при наличии)**

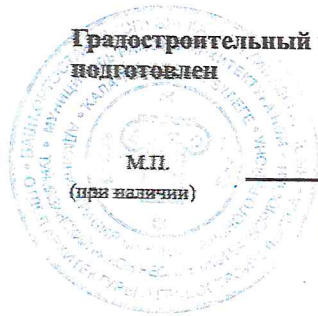
См. приложение к чертежу градостроительного плана земельного участка.

**Реквизиты проекта планировки территории и (или) проекта межевания территории в случае, если земельный участок расположен в границах территории, в отношении которой утверждены проект планировки территории и (или) проект межевания территории**

Постановление "Об утверждении внесения изменений в проект планировки и межевания территории (со стороны мкр.Тубанкуль), ограниченной ул.Островского, ул.Южная, пер.Луначарского в границах земельных участков с кадастровыми номерами 02:65:011601:61; 02:65:011601:178; 02:65:011601:289; 02:65:011601:89; 02:65:011601:02:65:011601:81; 02:65:011601:69; 02:65:011601:154 городского поселения город Туймазы ТР РБ" № 28 от 25.01.2022, АДМИНИСТРАЦИЯ МУНИЦИПАЛЬНОГО РАЙОНА ТУЙМАЗИНСКИЙ РАЙОН.

(указывается в случае, если земельный участок расположен в границах территории в отношении которой утверждены проект планировки территории и (или) проект межевания территории)

Градостроительный план  
подготовлен



М.П.  
(при наличии)

Сафин И.Х., И.о. главного архитектора, Администрация МР  
Туймазинский район Республика Башкортостан

(ф.и.о., должность уполномоченного лица, наименование органа)

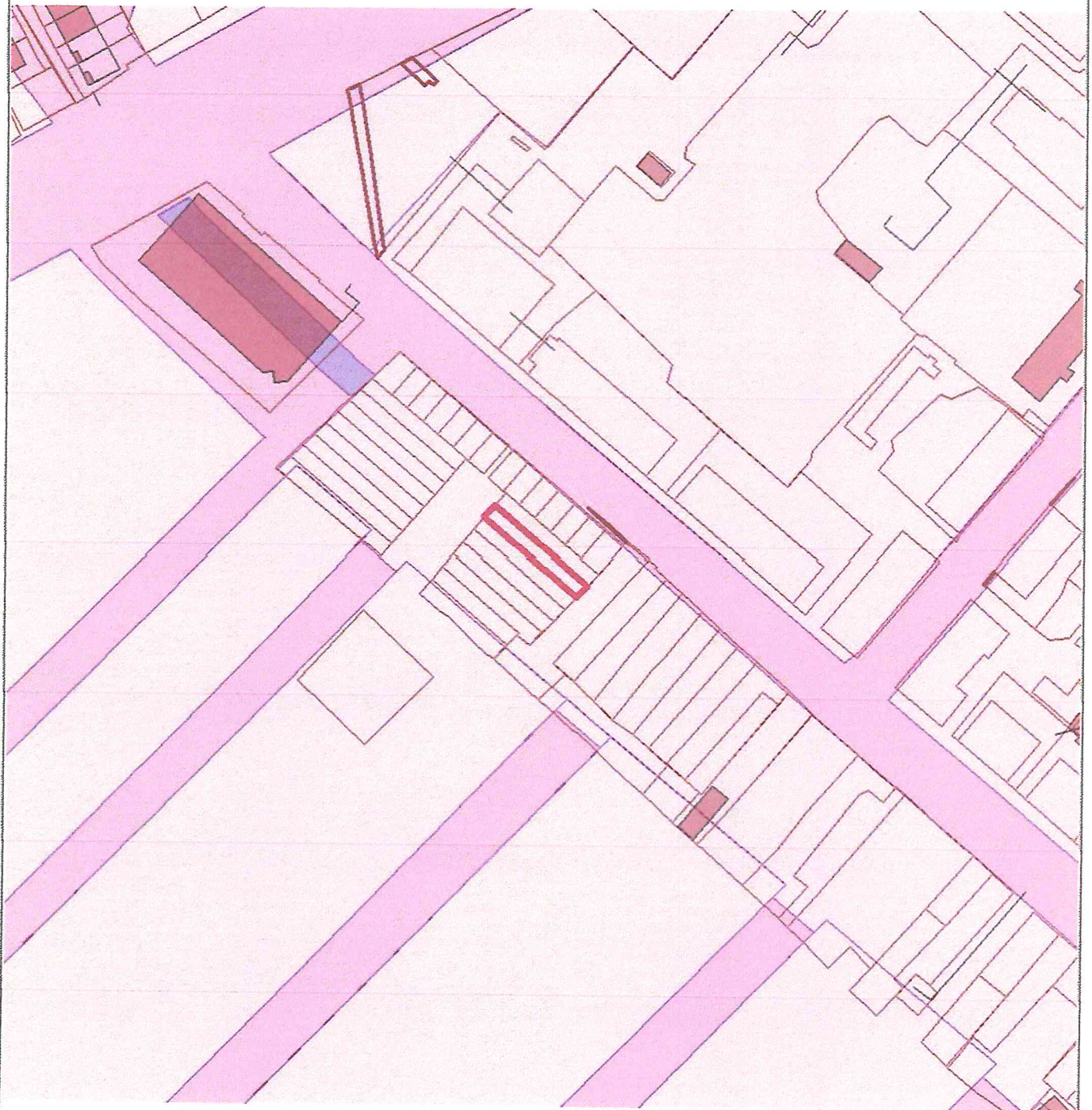
(подпись)

Сафин И.Х.

(расшифровка подписи)

Дата выдачи 12.07.2022

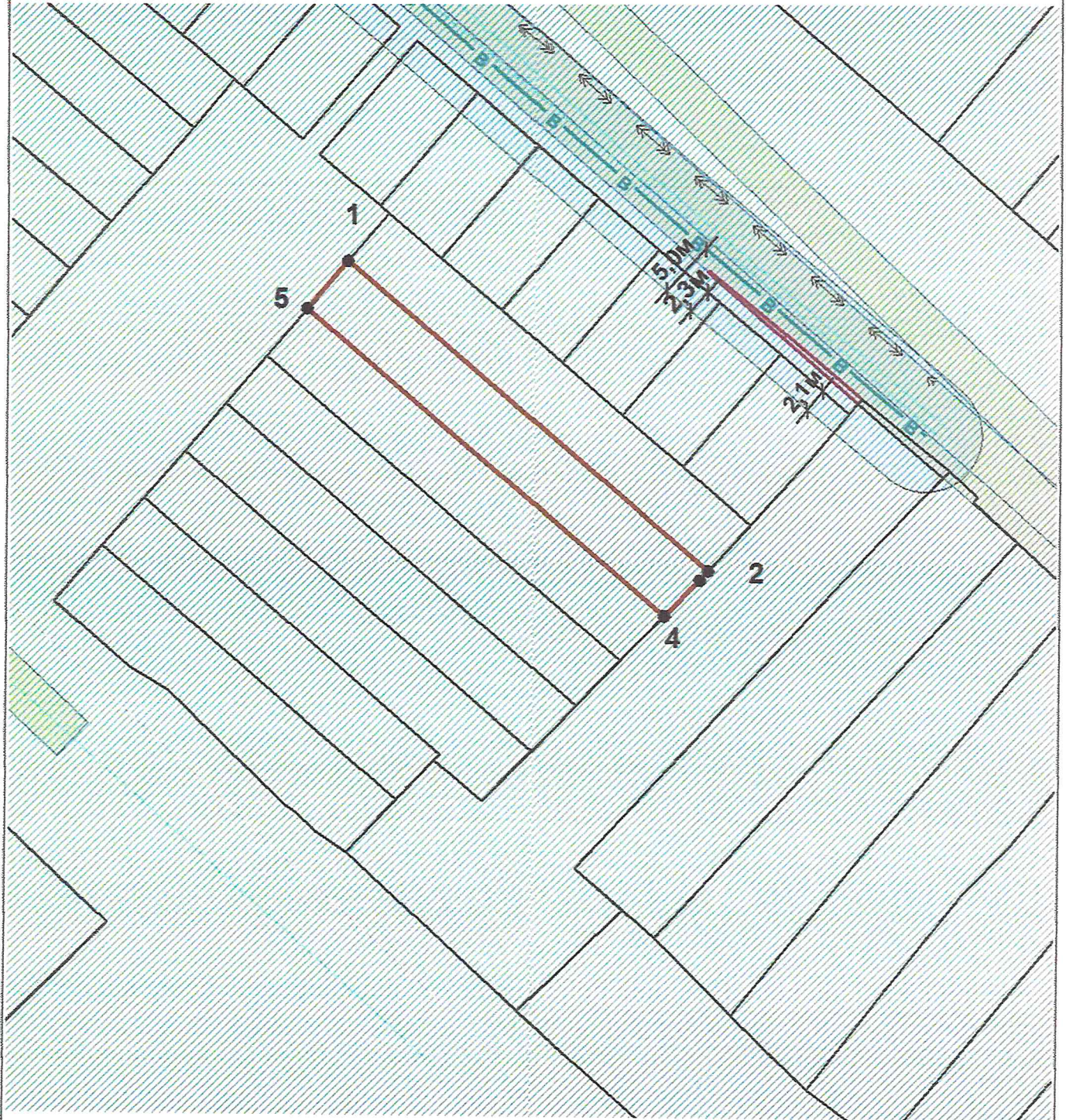
ЛИСТ 1.  
 ЧЕРТЕЖ ГРАДОСТРОИТЕЛЬНОГО ПЛАНА ЗЕМЕЛЬНОГО УЧАСТКА



Земельный участок с кадастровым/условным номером 02:65:011601:305

МБУ "Архитектура и градостроительство"	Чертеж градостроительного плана земельного участка				Арсланова Алия Илгамовна	
	Должность	Подпись	Дата	Фамилия	Масштаб	1:2000
	Старший специалист	<i>Е.С. Гумерова</i>		Гумерова Е.С.	Лист Листов	1 3

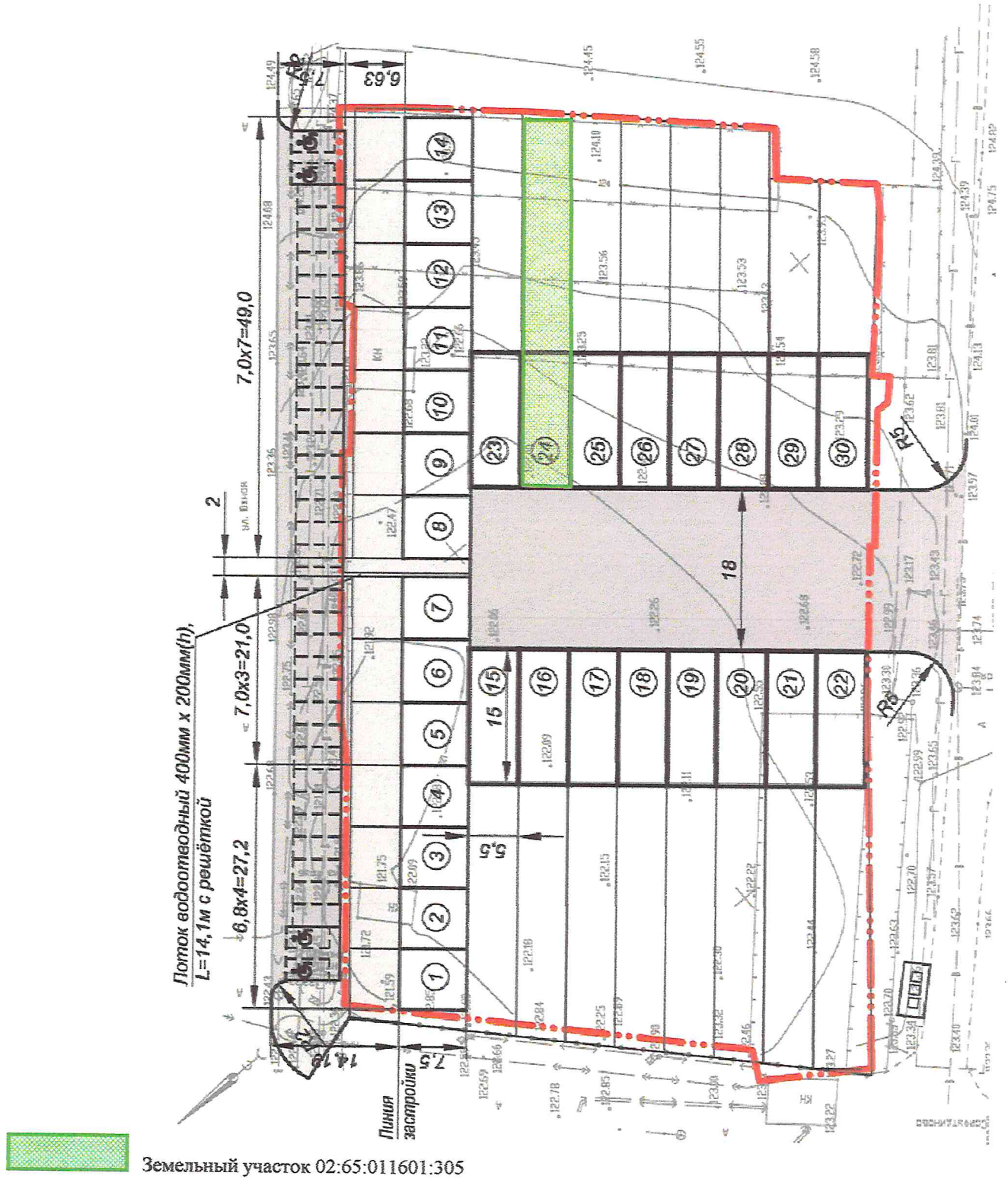
ЛИСТ 2.  
 ЧЕРТЕЖ ГРАДОСТРОИТЕЛЬНОГО ПЛАНА ЗЕМЕЛЬНОГО УЧАСТКА



См. приложение к чертежу градостроительного плана земельного участка.

МБУ "Архитектура и градостроительство"	Чертеж градостроительного плана земельного участка				Арсланова Алия Илгамовна	
	Должность	Подпись	Дата	Фамилия	Масштаб	1:500
	Старший специалист	<i>Е.С.</i>		Гумерова Е.С.	Лист	2
				Листов	3	

ЛИСТ 3.  
 ЧЕРТЕЖ ГРАДОСТРОИТЕЛЬНОГО ПЛАНА ЗЕМЕЛЬНОГО УЧАСТКА



МБУ "Архитектура и градостроительство"	Чертеж градостроительного плана земельного участка				Арсланова Алия Илгамовна	
	Должность	Подпись	Дата	Фамилия	Масштаб	
	Старший специалист	<i>Тель</i>		Гумерова Е.С.	Лист Листов	3 3

## Приложение к чертежу градостроительного плана земельного участка

### Условные обозначения:



Земельный участок



Номера поворотных точек земельного участка



Зона санитарной охраны источников водоснабжения

Отсутствует топографическая съемка земельного участка.

Чертеж градостроительного плана земельного участка разработан 12.07.2022, разработчик чертежа МБУ "Архитектура и градостроительство"

### Координаты поворотных точек земельного участка с кадастровым номером 02:65:011601:305

Обозначение (номер) характерной точки	Перечень координат характерных точек в системе координат, используемой для ведения Единого государственного реестра недвижимости	
	X	Y
1	643989,77	1212550,92
2	643962,71	1212582,64
3	643961,9	1212581,91
4	643958,73	1212578,82
5	643985,59	1212547,35

### Информация о границах зоны планируемого размещения объекта капитального строительства в соответствии с утвержденным проектом планировки территории (при наличии)

Обозначение (номер) характерной точки	Перечень координат характерных точек в системе координат, используемой для ведения Единого государственного реестра недвижимости	
	X	Y
-	-	-

**2. ИНФОРМАЦИЯ О ГРАДОСТРОИТЕЛЬНОМ РЕГЛАМЕНТЕ ЛИБО ТРЕБОВАНИЯХ К НАЗНАЧЕНИЮ, ПАРАМЕТРАМ И РАЗМЕЩЕНИЮ ОБЪЕКТА КАПИТАЛЬНОГО СТРОИТЕЛЬСТВА НА ЗЕМЕЛЬНОМ УЧАСТКЕ, НА КОТОРЫЙ ДЕЙСТВИЕ ГРАДОСТРОИТЕЛЬНОГО РЕГЛАМЕНТА НЕ РАСПРОСТРАНЯЕТСЯ ИЛИ ДЛЯ КОТОРОГО ГРАДОСТРОИТЕЛЬНЫЙ РЕГЛАМЕНТ НЕ УСТАНОВЛИВАЕТСЯ**

Земельный участок расположен в территориальной зоне Ж-3. Жилая зона.

Зона блокированной секционной застройки до 3-х этажей, с придомовыми земельными участками 0,04-0,06га. Установлен градостроительный регламент.

**2.1. Реквизиты акта органа государственной власти субъекта Российской Федерации, органа местного самоуправления, содержащего градостроительный регламент либо реквизиты акта федерального органа государственной власти, органа государственной власти субъекта Российской Федерации, органа местного самоуправления, иной организации, определяющего, в соответствии с федеральными законами, порядок использования земельного участка, на который действие градостроительного регламента не распространяется или для которого градостроительный регламент не устанавливается**

Градостроительный регламент установлен Правилами землепользования и застройки городского поселения город Туймазы муниципального района Туймазинский район Республики Башкортостан, Решение от 26.11.2009 №177.

**2.2. Информация о видах разрешенного использования земельного участка**

**Основные виды разрешенного использования земельного участка:**

- 2.3. Блокированная жилая застройка
- 2.7. Обслуживание жилой застройки
- 3.1.1. Предоставление коммунальных услуг
- 3.1.2. Административные здания организаций, обеспечивающих предоставление коммунальных услуг
- 3.3. Бытовое обслуживание
- 3.5.1. Дошкольное, начальное и среднее общее образование
- 3.6.2. Парки культуры и отдыха
- 3.8. Общественное управление
- 5.1.3. Площадки для занятий спортом
- 12.0.1 Улично-дорожная сеть
- 12.0.2. Благоустройство территории

**Основные виды разрешенного использования земельного участка по проекту планировки территории и (или) проекту межевания территории:**

- Блокированная жилая застройка.

**Условно разрешенные виды использования земельного участка:**

- 2.1. Для индивидуального жилищного строительства
- 2.7.1. Хранение автотранспорта
- 3.2. Социальное обслуживание
- 3.4.1. Амбулаторно- поликлиническое обслуживание
- 3.4.2. Стационарное медицинское обслуживание
- 3.5.2. Среднее и высшее профессиональное образование
- 3.6.1. Объекты культурно- досуговой деятельности
- 3.6.3. Цирки и зверинцы
- 3.7.1. Осуществление религиозных обрядов
- 3.10.1 Амбулаторное ветеринарное обслуживание
- 4.1. Деловое управление
- 4.3. Рынки
- 4.4. Магазины
- 4.6. Общественное питание
- 4.7. Гостиничное обслуживание
- 5.1.2. Обеспечение занятий спортом в помещениях
- 5.1.4. Оборудованные площадки для занятий спортом

**Условно разрешенные виды использования земельного участка по проекту планировки территории и (или) проекту межевания территории:**

- Отсутствует

**Вспомогательные виды разрешенного использования земельного участка: -**

Вспомогательные виды разрешенного использования земельного участка по проекту планировки территории и (или) проекту межевания территории:

- Отсутствует

2.3. Предельные (минимальные и (или) максимальные) размеры земельного участка и предельные параметры разрешенного строительства, реконструкции объекта капитального строительства, установленные градостроительным регламентом для территориальной зоны, в которой расположен земельный участок:

Информация о градостроительном регламенте	Предельные (минимальные и (или) максимальные) размеры земельных участков, в том числе их площадь			Минимальные отступы от границ земельного участка в целях определения мест допустимого размещения зданий, строений, сооружений, за пределами которых запрещено строительство зданий, строений, сооружений	Предельное количество этажей и (или) предельная высота зданий, строений, сооружений	Максимальный процент застройки в границах земельного участка, определяемый как отношение суммарной площади земельного участка, которая может быть застроена, ко всей площади земельного участка	Требования к архитектурным решениям объектов капитального строительства, расположенным в границах территории исторического поселения федерального или регионального значения	Иные показатели
	1	2	3					
	Длина, м	Ширина, м	Площадь, м <sup>2</sup> или га					
Ж-3	6	25	0,04	-	-	50	-	-







### 3. ИНФОРМАЦИЯ О РАСПОЛОЖЕННЫХ В ГРАНИЦАХ ЗЕМЕЛЬНОГО УЧАСТКА ОБЪЕКТАХ КАПИТАЛЬНОГО СТРОИТЕЛЬСТВА И ОБЪЕКТАХ КУЛЬТУРНОГО НАСЛЕДИЯ

#### 3.1. Объекты капитального строительства

№ Не имеется, Не имеется  
 (согласно чертежу (ам) градостроительного плана) (назначение объекта капитального строительства, этажность, высотность, общая площадь, площадь застройки)  
 инвентаризационный или кадастровый номер Не имеется

#### 3.2. Объекты, включенные в единый государственный реестр объектов культурного наследия (памятников истории и культуры) народов Российской Федерации

№ Информация отсутствует, Информация отсутствует  
 (согласно чертежу (ам) градостроительного плана) (назначение объекта культурного наследия, общая площадь, площадь застройки)

#### Информация отсутствует

(наименование органа государственной власти, принявшего решение о включении выявленного объекта культурного наследия в реестр, реквизиты этого решения)

регистрационный номер в реестре Информация отсутствует от Информация отсутствует  
 (дата)

### 4. ИНФОРМАЦИЯ О РАСЧЕТНЫХ ПОКАЗАТЕЛЯХ МИНИМАЛЬНО ДОПУСТИМОГО УРОВНЯ ОБЕСПЕЧЕННОСТИ ТЕРРИТОРИИ ОБЪЕКТАМИ КОММУНАЛЬНОЙ, ТРАНСПОРТНОЙ, СОЦИАЛЬНОЙ ИНФРАСТРУКТУРЫ И РАСЧЕТНЫХ ПОКАЗАТЕЛЯХ МАКСИМАЛЬНО ДОПУСТИМОГО УРОВНЯ ТЕРРИТОРИАЛЬНОЙ ДОСТУПНОСТИ УКАЗАННЫХ ОБЪЕКТОВ ДЛЯ НАСЕЛЕНИЯ В СЛУЧАЕ, ЕСЛИ ЗЕМЕЛЬНЫЙ УЧАСТОК РАСПОЛОЖЕН В ГРАНИЦАХ ТЕРРИТОРИИ, В ОТНОШЕНИИ КОТОРОЙ ПРЕДУСМАТРИВАЕТСЯ ОСУЩЕСТВЛЕНИЕ ДЕЯТЕЛЬНОСТИ ПО КОМПЛЕКСНОМУ РАЗВИТИЮ ТЕРРИТОРИИ

Информация о расчетных показателях минимально допустимого уровня обеспеченности территории								
Объекты коммунальной инфраструктуры			Объекты транспортной инфраструктуры			Объекты социальной инфраструктуры		
Наименование вида объекта	Единица измерения	Расчетный показатель	Наименование вида объекта	Единица измерения	Расчетный показатель	Наименование вида объекта	Единица измерения	Расчетный показатель
1	2	3	4	5	6	7	8	9
-	-	-	-	-	-	-	-	-
Информация о расчетных показателях максимально допустимого уровня территориальной доступности								
Объекты коммунальной инфраструктуры			Объекты транспортной инфраструктуры			Объекты социальной инфраструктуры		
Наименование вида объекта	Единица измерения	Расчетный показатель	Наименование вида объекта	Единица измерения	Расчетный показатель	Наименование вида объекта	Единица измерения	Расчетный показатель
1	2	3	4	5	6	7	8	9
-	-	-	-	-	-	-	-	-

### 5. ИНФОРМАЦИЯ ОБ ОГРАНИЧЕНИЯХ ИСПОЛЬЗОВАНИЯ ЗЕМЕЛЬНОГО УЧАСТКА, В ТОМ ЧИСЛЕ ЕСЛИ ЗЕМЕЛЬНЫЙ УЧАСТОК ПОЛНОСТЬЮ ИЛИ ЧАСТИЧНО РАСПОЛОЖЕН В ГРАНИЦАХ ЗОН С ОСОБЫМИ УСЛОВИЯМИ ИСПОЛЬЗОВАНИЯ ТЕРРИТОРИЙ

5.1. Земельный участок полностью расположен или частично расположен в границах зоны с особыми условиями использования территории - 3 пояс санитарной охраны водозабора.

Реквизиты акта, установившего ограничения (обременения): Градостроительный регламент установлен Правилами землепользования и застройки городского поселения город Туймазы муниципального района Туймазинский район Республики Башкортостан, Решение от 26.11.2009 №177

Содержание ограничений использования земельного участка: Не установлены

**6. ИНФОРМАЦИЯ О ГРАНИЦАХ ЗОН С ОСОБЫМИ УСЛОВИЯМИ ИСПОЛЬЗОВАНИЯ ТЕРРИТОРИЙ, ЕСЛИ ЗЕМЕЛЬНЫЙ УЧАСТОК ПОЛНОСТЬЮ ИЛИ ЧАСТИЧНО РАСПОЛОЖЕН В ГРАНИЦАХ ТАКИХ ЗОН:**

Наименование зоны с особыми условиями использования территории с указанием объекта, в отношении которого установлена такая зона	Перечень координат характерных точек в системе координат, используемой для ведения Единого государственного реестра недвижимости		
	Обозначение (номер) характерной точки	X	Y
1	2	3	4
3 пояс санитарной охраны водозабора	-	-	-

**7. ИНФОРМАЦИЯ О ГРАНИЦАХ ПУБЛИЧНЫХ СЕРВИТУТОВ**

Зона действия публичных сервитутов	Перечень координат характерных точек в системе координат, используемой для ведения Единого государственного реестра недвижимости		
	Обозначение (номер) характерной точки	X	Y
1	2	3	4
Отсутствует	-	-	-

**8. НОМЕРЫ (ИЛИ) НАИМЕНОВАНИЕ ЭЛЕМЕНТА ПЛАНИРОВОЧНОЙ СТРУКТУРЫ, В ГРАНИЦАХ КОТОРОГО РАСПОЛОЖЕН ЗЕМЕЛЬНЫЙ УЧАСТОК**

Информация отсутствует.

**9. ИНФОРМАЦИЯ О ВОЗМОЖНОСТИ ПОДКЛЮЧЕНИЯ (ТЕХНОЛОГИЧЕСКОГО ПРИСОЕДИНЕНИЯ) ОБЪЕКТОВ КАПИТАЛЬНОГО СТРОИТЕЛЬСТВА К СЕТЯМ ИНЖЕНЕРНО-ТЕХНИЧЕСКОГО ОБЕСПЕЧЕНИЯ (ЗА ИСКЛЮЧЕНИЕМ СЕТЕЙ ЭЛЕКТРОСНАБЖЕНИЯ), ОПРЕДЕЛЯЕМАЯ С УЧЕТОМ ПРОГРАММ КОМПЛЕКСНОГО РАЗВИТИЯ СИСТЕМ КОММУНАЛЬНОЙ ИНФРАСТРУКТУРЫ ПОСЕЛЕНИЯ, МУНИЦИПАЛЬНОГО ОКРУГА, ГОРОДСКОГО ОКРУГА (ПРИ ИХ НАЛИЧИИ), В СОСТАВ КОТОРОЙ ВХОДЯТ СВЕДЕНИЯ О МАКСИМАЛЬНОЙ НАГРУЗКЕ В ВОЗМОЖНЫХ ТОЧКАХ ПОДКЛЮЧЕНИЯ (ТЕХНОЛОГИЧЕСКОГО ПРИСОЕДИНЕНИЯ) К ТАКИМ СЕТЯМ, А ТАКЖЕ СВЕДЕНИЯ ОБ ОРГАНИЗАЦИИ, ПРЕДСТАВИВШЕЙ ДАННУЮ ИНФОРМАЦИЮ**

Информация отсутствует.

**10. РЕКВИЗИТЫ НОРМАТИВНЫХ ПРАВОВЫХ АКТОВ СУБЪЕКТА РОССИЙСКОЙ ФЕДЕРАЦИИ, МУНИЦИПАЛЬНЫХ ПРАВОВЫХ АКТОВ, УСТАНАВЛИВАЮЩИХ ТРЕБОВАНИЯ К БЛАГОУСТРОЙСТВУ ТЕРРИТОРИИ**

Решение "Правила благоустройства городского поселения город Туймазы" № 296 от 18.07.2019

**11. ИНФОРМАЦИЯ О КРАСНЫХ ЛИНИЯХ**

Информация отсутствует.

Обозначение (номер) характерной точки	Перечень координат характерных точек в системе координат, используемой для ведения Единого государственного реестра недвижимости	
	X	Y
-	-	-

**Приложение** (в случае, указанном в части 3.1 статьи 57.3 Градостроительного кодекса Российской Федерации)