



**ООО «АРХИСТУДИО»**

420102, г. Казань, ул. Г. Баруди, д. 18, кв.196

E-mail: [archistudio-kazan@ya.ru](mailto:archistudio-kazan@ya.ru)

СРО №2793

**«ЖК «Достояние, первая очередь»**

## **ПРОЕКТНАЯ ДОКУМЕНТАЦИЯ**

**Раздел 2. Схема планировочной организации земельного участка**

**АС-54-21-ПЗУ**

**Том 2**

2022



**ООО «АРХИСТУДИО»**

420102, г. Казань, ул. Г. Баруди, д. 18, кв.196

E-mail: [archistudio-kazan@ya.ru](mailto:archistudio-kazan@ya.ru)

СРО №2793

**«ЖК «Достояние, первая очередь»**

## **ПРОЕКТНАЯ ДОКУМЕНТАЦИЯ**

**Раздел 2. Схема планировочной организации земельного участка**

**АС-54-21-ПЗУ**

**Том 2**

Главный инженер проекта

Бозин А.А.

2022

Содержание тома 2

Обозначение	Наименование	Примечание
АС-54-21-ПЗУ-С	Содержание тома 2	
АС-54-21-СП	Состав проектной документации	
	<b>Текстовая часть:</b>	
АС-54-21-ПЗУ	Пояснительная записка Схема планировочной организации земельного участка.	
	<b>Графическая часть:</b>	
Лист 1	Общие данные	
Лист 2	Схема планировочной организации земельного участка М 1:500	
Лист 3	Разбивочный план М 1:500	
Лист 4	План организации рельефа М 1:500	
Лист 5	План земляных масс М 1:500	
Лист 6	План проездов, тротуаров, площадок М 1:500	
Лист 7	План благоустройства территории М 1:500	
Лист 8	Сводный план инженерных сетей М 1:500	
	<b>Прилагаемые документы</b>	
Приложение А	Ведомость малых форм и переносного оборудования	

Инва. № подл.	Подп. и дата	Взам. инв. №

						АС-54-21С			
Изм.	Кол.уч.	Лист	№док.	Подп.	Дата				
Разраб.	Узбекова					Содержание тома 2	Стадия	Лист	Листов
							П	1	2
Н. контр	Арсентьева						« ARCHI STUDIO »		
ГИП	Бозин			2022					

## СОСТАВ ПРОЕКТНОЙ ДОКУМЕНТАЦИИ

Номер тома	Обозначение	Наименование	Примечание
Том 1	АС-54-21-ПЗ	<b>Раздел 1.</b> Пояснительная записка	
Том 2	АС-54-21-ПЗУ	<b>Раздел 2.</b> Схема планировочной организации земельного участка	
Том 3	АС-54-21-АР	<b>Раздел 3.</b> Архитектурные решения	
Том 4	АС-54-21-КР	<b>Раздел 4.</b> Конструктивные и объемно-планировочные решения	
Том 5		<b>Раздел 5.</b> Сведения об инженерном оборудовании, о сетях инженерно-технического обеспечения, перечень инженерно-технических мероприятий, содержание технологических решений.	
Том 5. Подраздел 1.1	АС-54-21-ИОС 1.1	Силовое электрооборудование, электрическое освещение	
Том 5. Подраздел 1.2	АС-54-21-ИОС 1.2	Наружные сети электроосвещения	
Том 5. Подраздел 1.3	АС-54-21-ИОС 1.3	Наружные сети электроснабжения	Выполняется спец.организацией
Том 5. Подраздел 2.1	АС-54-21-ИОС 2.1	Внутренние сети водоснабжения	
Том 5. Подраздел 2.2	АС-54-21-ИОС 2.2	Наружные сети водоснабжения и канализации.	Выполняется спец.организацией
Том 5. Подраздел 2.3	АС-54-21-ИОС 2.3	Внутренние сети водоотведения	
Том 5. Подраздел 3	АС-54-21-ИОС 3.1	Отопление, вентиляция	
Том 5. Подраздел 4.1	АС-54-21-ИОС 4.1	Сети связи	
Том 5. Подраздел 4.2	АС-54-21-ИОС 4.2	<del>Пожарная сигнализация. Автоматизация противопожарных систем.</del>	
Том 5. Подраздел 5	АС-54-21-ИОС 5.1	Система газоснабжения	Выполняется спец.организацией
Том 6	АС-54-21-ПОС	<b>Раздел 6.</b> Проект организации строительства	
Том 7	АС-54-21-ООС	<b>Раздел 8.</b> Перечень мероприятий по охране окружающей среды	
Том 8. Книга 1	АС-54-21-ПБ1	<b>Раздел 9.</b> Мероприятия по обеспечению пожарной безопасности	
Том 8. Книга 2	АС-54-21-ПБ2	<del>Пожарная сигнализация. Автоматизация противопожарных систем.</del>	
Том 9	АС-54-21-ОДИ	<b>Раздел 10.</b> Мероприятия по обеспечению доступа инвалидов	
Том 10	АС-54-21-ТБЭ	<b>Раздел 10.1.</b> Требования к обеспечению безопасной эксплуатации объекта капитального строительства	
Том 11	АС-54-21-ЭЭ	<b>Раздел 10.2.</b> Мероприятия по обеспечению соблюдения требований энергетической эффективности и требований оснащенности зданий, строений и сооружений приборами учета используемых энергетических ресурсов.	

Согласовано

Взам. инв. №

Подп. и дата

Инв. № подл.

АС-54-21-ПЗ.СП

Изм.	Кол.уч.	Лист	№ док.	Подп.	Дата
Разраб.					
Составил	.Бозин.				
ГИП	Бозин				
Н. контр.					
					2021

Состав проектной документации

Стадия	Лист	Листов
П	1	
<b>ООО «Архи Студио»</b>		



Содержание пояснительной записки

а) характеристику земельного участка, предоставленного для размещения объекта капитального строительства;	2
б) обоснование границ санитарно-защитных зон объектов капитального строительства в пределах границ земельного участка - в случае необходимости определения указанных зон в соответствии с законодательством Российской Федерации	3
в) обоснование планировочной организации земельного участка в соответствии с градостроительным и техническим регламентами либо документами об использовании земельного участка (если на земельный участок не распространяется действие градостроительного регламента или в отношении его не устанавливается градостроительный регламент)	3
г) технико-экономические показатели земельного участка, предоставленного для размещения объекта капитального строительства	8
д) обоснование решений по инженерной подготовке территории, в том числе решений по инженерной защите территории и объектов капитального строительства от последствий опасных геологических процессов, паводковых, поверхностных и грунтовых вод	8
е) описание организации рельефа вертикальной планировкой;	10
ж) описание решений по благоустройству территории;	10
з) зонирование территории земельного участка, предоставленного для размещения объекта капитального строительства, обоснование функционального назначения и принципиальной схемы размещения зон, обоснование размещения зданий и сооружений (основного, вспомогательного, подсобного, складского и обслуживающего назначения) объектов капитального строительства - для объектов производственного назначения	8
и) обоснование схем транспортных коммуникаций, обеспечивающих внешние и внутренние (в том числе межцеховые) грузоперевозки, - для объектов производственного назначения	8
к) характеристику и технические показатели транспортных коммуникаций (при наличии таких коммуникаций) - для объектов производственного назначения	8
л) обоснование схем транспортных коммуникаций, обеспечивающих внешний и внутренний подъезд к объекту капитального строительства, - для объектов непромышленного назначения	8

Взам. инв. №	Подп. и дата									
Инв. № подл.								AC-54-21-ПЗУ  Пояснительная записка  Стадия Лист Листов П 1 8 « ARCHI STUDIO»		
		Изм.	Кол.уч	Лист	№ док	Подпись	Дата			
		Разраб.	Узбекова							
		Н. Контр	Арсентьева							
		ГИП	Бозин							







Площадь земельного участка-52597м2.

На отведенной территории отсутствуют инженерные сети . Согласно ГПЗУ охранные зоны на отведенной территории отсутствуют.

На отведенной территории предполагается строительство 6 жилых домов.

1. Жилой дом №1 (этажность -5.)
2. Жилой дом №2 (этажность 5)
3. Жилой дом №3 (этажность -5)
4. Жилой дом №4 (этажность -5)
5. Жилой дом №5 (этажность -9)
6. Жилой дом №6 (этажность -9)

Согласно разделу ПОС, строительство жилых домов осуществляется по этапам.

1 этап-жилые дома №1, №4, №6

2этап-жилые дома №2, №3, №5

Планировочные решения приняты для строительства комплекса из шести жилых домов.

Расстояние от жилого дома до границы отведенного участка:

Жилой дом №1 с запада- 42м-54,40м с севера-16,55м

Жилой дом №2 – с юга-23,10м

Жилой дом №3-с юга 17м с востока 16,85м-17,20м, с севера-20,65м

Жилой дом №4 с запада 9,25м-37,10м, с юга 11,90м

Жилой дом №5 -с юга-17.45м

Жилой дом №6- с востока-17,10м

Расстояния между проектируемыми жилыми домами:

Между жилыми домами №1 и №6-24,25м и 45,50м

Между торцами жилыми домами №1 и№4- 20м

Между жилыми домами №6 и №2-38,25м

Между жилыми домами №2 и №3-23,55м и 67,45м

Между жилыми домами №3 и №4-61,85м

Между жилыми домами №3 и №5-45,35м и 48,15м

Между жилыми домами №4 и №5-20м

Площадка строительства расположена на свободной от застройки территории. Объемно-пространственные решения проектируемого объекта выполнены в пределах отведенного участка с учетом границы разрешенного строительства.

Объемно-пространственные и архитектурно-художественные решения жилого дома приняты на основании задания заказчика, с соблюдением предельных параметров разрешенного строи-

Взам. инв. №	
Подпись и дата	
Инв. № подл.	

Изм.	Кол.уч	Лист	№ док.	Подп.	Дата

АС-54-21-ПЗУ

Лист

5

тельства объекта капитального строительства.

При проектировании учтены нормированные расстояния от существующей окружающей застройки и проектируемых зданий и сооружений.

Предусмотрена возможность эпизодических подъездов к главным входам в здание для загрузки мебели и пожарный проезд.

На площадках и дорожках применены различные виды дорожной одежды.

Конструкции дорожной одежды проездов, тротуаров, площадок даны на листе 6 графической части проекта.

Расчет ведется согласно Республиканским нормативам градостроительного проектирования утв постановлением КМРТ от 27.12.13г №1071 с изменениями и дополнениями от: 28 июля 2015 г., 9 августа 2016 г., 25 января, 4 апреля, 29 сентября, 10 декабря 2018 г., 9 сентября 2019 г., 3 декабря 2020 г.

Общее количество квартир проектируемого дома №1-189 шт

1комнатные студия-45 шт

1комнатные-69 шт

2комнатные-55 шт

3комнатные-20шт

Количество жителей для муниципального уровня комфорта (согласно таблице 2 СП 42.13330.2016) ,  $k=n$  количество, жителей = количество комнат.

$$45+69+2 \times 55+3 \times 20=45+69+110+60=284 \text{ чел}$$

Общее количество квартир проектируемого дома №2-38 шт

1комнатные-18 шт

2комнатные-10 шт

3комнатные-10шт

Количество жителей для муниципального уровня комфорта( согласно таблице 2 СП 42.13330.2016) ,  $k=n$  количество, жителей = количество комнат.

$$18+2 \times 10+3 \times 10=18+20+30=68 \text{ чел}$$

Общее количество квартир проектируемого дома №3-227 шт

1комнатные студия-45 шт

1комнатные-88шт

2комнатные-64 шт

3комнатные-30шт

Количество жителей для муниципального уровня комфорта (согласно таблице 2 СП 42.13330.2016) ,  $k=n$  количество, жителей = количество комнат.

Взам. инв. №							Лист	
Подпись и дата							Лист	
Инв. № подл.							Лист	
	Изм.	Кол.уч	Лист	№ док.	Подп.	Дата	АС-54-21-ПЗУ	6



13м/мест для МГН

Расчет площадок для детей дошкольного и младшего возраста

Согласно Республиканским нормативам градостроительного проектирования утв постановлени-ем КМРТ от 27.12.13г №1071 с изм от 3 декабря 2020 т.24 на 1 чел выделяется 0,7м<sup>2</sup>

1191х0,7=833,7м<sup>2</sup> в т.ч

Для дома №1 -284х0,7=198,8 м<sup>2</sup>

Для дома №2 -68х0,7=47,6 м<sup>2</sup>

Для дома №3 -351х0,7=245,7 м<sup>2</sup>

Для дома №4 -191х0,7=133,7 м<sup>2</sup>

Для дома №5 -101х0,7=70,7 м<sup>2</sup>

Для дома №6 -196х0,7=137,2 м<sup>2</sup>

На отведенной территории размещены детские площадки площадью 876м<sup>2</sup>

Расчет площадок для отдыха взрослого населения

Согласно Республиканским нормативам градостроительного проектирования утв постановлени-ем КМРТ от 27.12.13г №1071 с изм от 3 декабря 2020 т.24 на 1 чел выделяется 0,1м<sup>2</sup>

1191х0,1=119,1м<sup>2</sup> в т.ч

Для дома №1 -284х0,1=28,4 м<sup>2</sup>

Для дома №2 -68х0,1=6,8 м<sup>2</sup>

Для дома №3 -351х0,1=35,1 м<sup>2</sup>

Для дома №4 -191х0,1=19,1 м<sup>2</sup>

Для дома №5 -101х0,1=10,1 м<sup>2</sup>

Для дома №6 -196х0,1=19,6 м<sup>2</sup>

На отведенной территории размещены площадки для отдыха взрослого населения общей площадью 150м<sup>2</sup>

Расчет спорт площадок

Согласно Республиканским нормативам градостроительного проектирования утв постановлени-ем КМРТ от 27.12.13г №1071 с изм от 3 декабря 2020 т.24 на 1 чел выделяется 2м<sup>2</sup>

1191х2=2382 м<sup>2</sup> в т.ч

Для дома №1 -284х2=568 м<sup>2</sup>

Для дома №2 -68х2=136 м<sup>2</sup>

Для дома №3 -351х2=702 м<sup>2</sup>

Для дома №4 -191х2=382 м<sup>2</sup>

Для дома №5 -101х2=202 м<sup>2</sup>

Для дома №6 -196х2=392 м<sup>2</sup>

Взам. инв. №	
Подпись и дата	
Инв. № подл.	

Изм.	Кол.уч	Лист	№ док.	Подп.	Дата
------	--------	------	--------	-------	------

АС-54-21-ПЗУ





Наименование	Ед. изм.	Количество
Площадь отведенного земельного участка	м2	52597
Площадь застройки	м2	9863,6
Площадь асфальтобетонного покрытия проездов	м2	19558
Площадь асфальтобетонного покрытия тротуаров	м2	5039
Площадь отмостки	м2	1489
Площадь площадок с резиновым покрытием	м2	2537
Площадь площадок с покрытием из ПГС	м2	372
Площадь велодорожки	м2	543
Площадь озеленения	м2	13195,4
Устройство бортового камня БР 100.30.15	м	3600
Устройство бортового камня БР 100.20.8	м	3502
<b>Процент застройки</b>	<b>%</b>	<b>18,7</b>

**д) обоснование решений по инженерной подготовке территории, в том числе решений по инженерной защите территории и объектов капитального строительства от последствий опасных геологических процессов, паводковых, поверхностных и грунтовых вод;**

На участке изысканий на момент бурения (сентябрь-октябрь 2021г.), подземные воды вскрыты не были, однако возможно появление грунтовых вод типа “верховодка”.

Образуется “верховодка” в результате инфильтрации атмосферных осадков (временным поступлением вод в период снеготаяния и ливневых дождей на территорию площадки).

Участок изысканий является неподтопленной территорией, согласно п.5.4.8 СП 22.13330.2016.

По характеру техногенного воздействия участок изысканий является потенциально подтопленным согласно п.5.4.9 СП 22.13330.2016 (в связи с наличием в верхней части разреза суглинков).

**Мероприятия, исключаяющие или уменьшающие неблагоприятное воздействие грунтовых вод на работу основания и фундаментов.**

При разработке траншей и котлованов предусмотреть водозащитные мероприятия с целью снижения вероятности замачивания грунтов и устранение возможной просадки грунта. В комплекс водозащитных мероприятий входит отвод вод за пределы траншеи и котлованов. Котлован и траншеи защитить водопонижением.

Водопонижение осуществляется с помощью открытого водоотлива. Открытый водоотлив осуществляется прямо из котлована насосами. Такое водопонижение должно вестись с опережением земляных работ в определенной последовательности. Для сохранения устойчивости котлована и траншей его стенки пригружаются, а канавки выкладываются щебнем.

Взам. инв. №						
	Подпись и дата					
Инв. № подл.						
	Изм.	Кол.уч	Лист	№ док.	Подп.	Дата
АС-54-21-ПЗУ						



**ж) описание решений по благоустройству территории;**

Дорожные покрытия выполнены из материалов:

- проезжая часть, тротуары, велодорожка, автостоянка, площадка ТБО – асфальт;

Детские, спортивные площадки - из резинового покрытия

Площадки для взрослого населения – из ПГС

Конструкции дорожных одежд представлены в графической части

На территории предусмотрено устройство газона обыкновенного.

Детские и спортивные площадки оснащены малыми архитектурными формами и переносным оборудованием, установлены скамейки и урны см. Приложение А Ведомость малых форм и переносного оборудования.

Для поддержания надлежащего санитарного режима на территории проектируемого объекта предусматривается мусороудаление, которое предполагает сбор ТБО и вывоз мусора на утилизацию специализированными организациями. Для сбора твердых бытовых отходов на территории предусмотрена огороженная площадка, где устанавливаются контейнеры для мусора. Площадка для мусорных контейнеров представляет собой оборудованное огражденное место для установки емкостей. Изготовление контейнерной площадки из металла обеспечивает прочность конструкции, долговечность и надежность ограждения. Панели раскрашиваются в цвета здания для декорирования объекта таким образом, чтобы площадка под мусорные контейнеры не портила окружающий ландшафт.

**з) зонирование территории земельного участка, предоставленного для размещения объекта капитального строительства, обоснование функционального назначения и принципиальной схемы размещения зон, обоснование размещения зданий и сооружений (основного, вспомогательного, подсобного, складского и обслуживающего назначения) объектов капитального строительства - для объектов производственного назначения;**

не разрабатывается

**и) обоснование схем транспортных коммуникаций, обеспечивающих внешние и внутренние (в том числе межцеховые) грузоперевозки, - для объектов производственного назначения;**

не разрабатывается

**к) характеристику и технические показатели транспортных коммуникаций (при наличии таких коммуникаций) - для объектов производственного назначения;**

Взам. инв. №	
Подпись и дата	
Инв. № подл.	

Изм.	Кол.уч	Лист	№ док.	Подп.	Дата

не разрабатывается

**л) обоснование схем транспортных коммуникаций, обеспечивающих внешний и внутренний подъезд к объекту капитального строительства, - для объектов непроизводственного назначения**

Расположение проектируемых зданий и сооружений на генплане разработано в соответствии с технологической схемой, из условия подхода инженерных коммуникаций. Разрывы между зданиями и сооружениями определены с учетом требований норм. Обеспечены допустимые радиусы поворота транспортных средств.

На площадке запроектированы проезды для обеспечения подъезда автомобилей в том числе и для подъезда пожарной техники.

Заезд на территорию обеспечивается с асфальтобетонного проезда с южной и северной сторон.

Пожарные проезды запроектированы с двух длинных сторон, шириной 6,0 м. на расстоянии от края проезда до стены здания 8 м и шириной 5,5м на расстоянии 5-8 м, в соответствии с П.8 СП 4.13130.2013 Ограничение распространения пожара на объектах защиты Требования к объемно-планировочным и конструктивным решениям.

Взам. инв. №	
Подпись и дата	
Инв. № подл.	

Изм.	Кол.уч	Лист	№ док.	Подп.	Дата

АС-54-21-ПЗУ



## Ведомость рабочих чертежей основного комплекта

Лист	Наименование	Примечание
1	Общие данные	
2	Схема планировочной организации земельного участка М 1:500	
3	Разбивочный план М 1:500	
4	План организации рельефа М 1:500	
5	План земляных масс М 1:500	
6	План проездов, тротуаров, площадок М 1:500	
7	План благоустройства территории М 1:500	
8	Сводный план инженерных сетей М 1:500	

## Ведомость ссылочных и прилагаемых документов

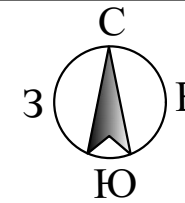
Обозначение	Наименование	Примечание
	<u>Ссылочные документы</u>	
ГОСТ 21.508-93	Правила выполнения рабочей документации генеральных планов предприятий, сооружений и жилищно-гражданских объектов	
СП 42.13330.2016 СНиП 2.07.01-89* Актуализированная редакция	Градостроительство. Планировка и застройка городских и сельских поселений	
СП 4.13130.2013	Система противопожарной защиты. Ограничение распространения пожара на объектах защиты. Требования к объемно-план и констр. решениям	

### Общие указания

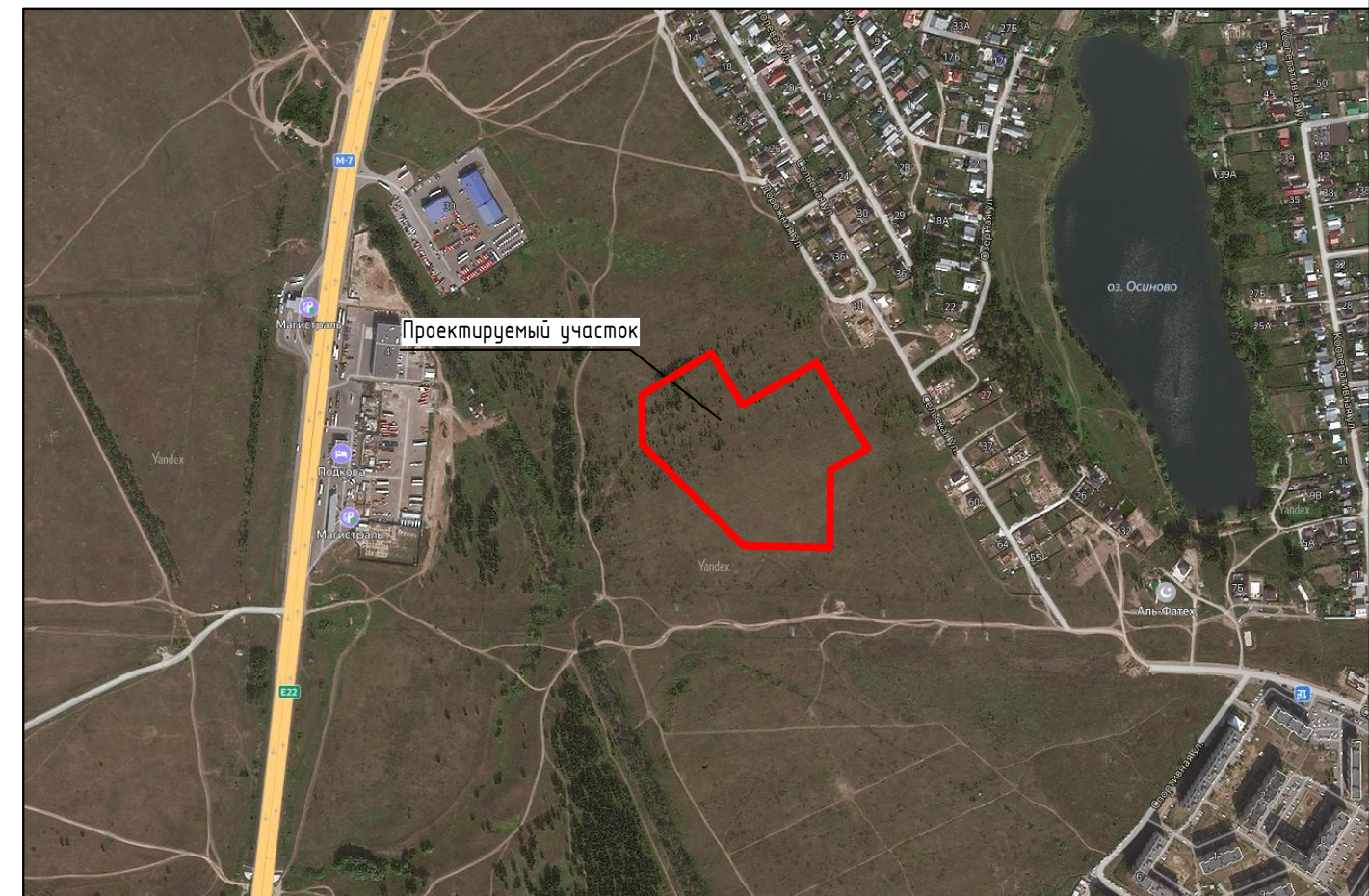
- Настоящий проект выполнен на основании задания на проектирование
- Проектом предусматривается строительство первой очереди строительства жилого комплекса, расположенного на земельном участке с кадастровым номером №16:20:080803:3793, находящемся по адресу: Республика Татарстан, Зеленодольский муниципальный район, Осиновское сельское поселение, с. Осиново
- При разработке проекта были использованы материалы инженерно-геодезических изысканий.
- Система координат условная. Система высот Балтийская.
- Чертежи выполнены согласно ГОСТ 21.508-93. Условные графические обозначения отличные от ГОСТа приведены на чертеже в условных обозначениях.
- Перед производством работ уточнить расположение возможных подземных коммуникаций
- План организации рельефа выполнен в проектных горизонталях.
- Рабочие чертежи разработаны в соответствии с действующими нормами и правилами.
- Технические решения, принятые в рабочих чертежах, соответствуют требованиям экологических, санитарно-гигиенических, противопожарных и других норм, действующих на территории РФ и обеспечивают безопасную для жизни и здоровья людей эксплуатацию объекта при соблюдении предусмотренных рабочими чертежами мероприятий.

## Ведомость основных комплектов рабочих чертежей

Номер	Наименование	Примечание
АС-54-21-ПЗУ	Схема планировочной организации земельного участка	



### Ситуационный план М 1:10000



## АС-54-21-ПЗУ

Первая очередь строительства жилого комплекса, расположенного на земельном участке с кадастровым номером №16:20:080803:3793, находящемся по адресу: Республика Татарстан, Зеленодольский муниципальный район, Осиновское сельское поселение, с. Осиново

Изм.	Кол.уч.	Лист	№ док.	Подп.	Дата	Стадия	Лист	Листов
ГИП		Бозин				П	1	8
Разраб.		Чздекова						
Н. контр.		Арсентьева				Общие данные		



Согласовано

Взам. инв. №

Подп. и дата

Инв. № подл.



Ведомость жилых и общественных зданий и сооружений

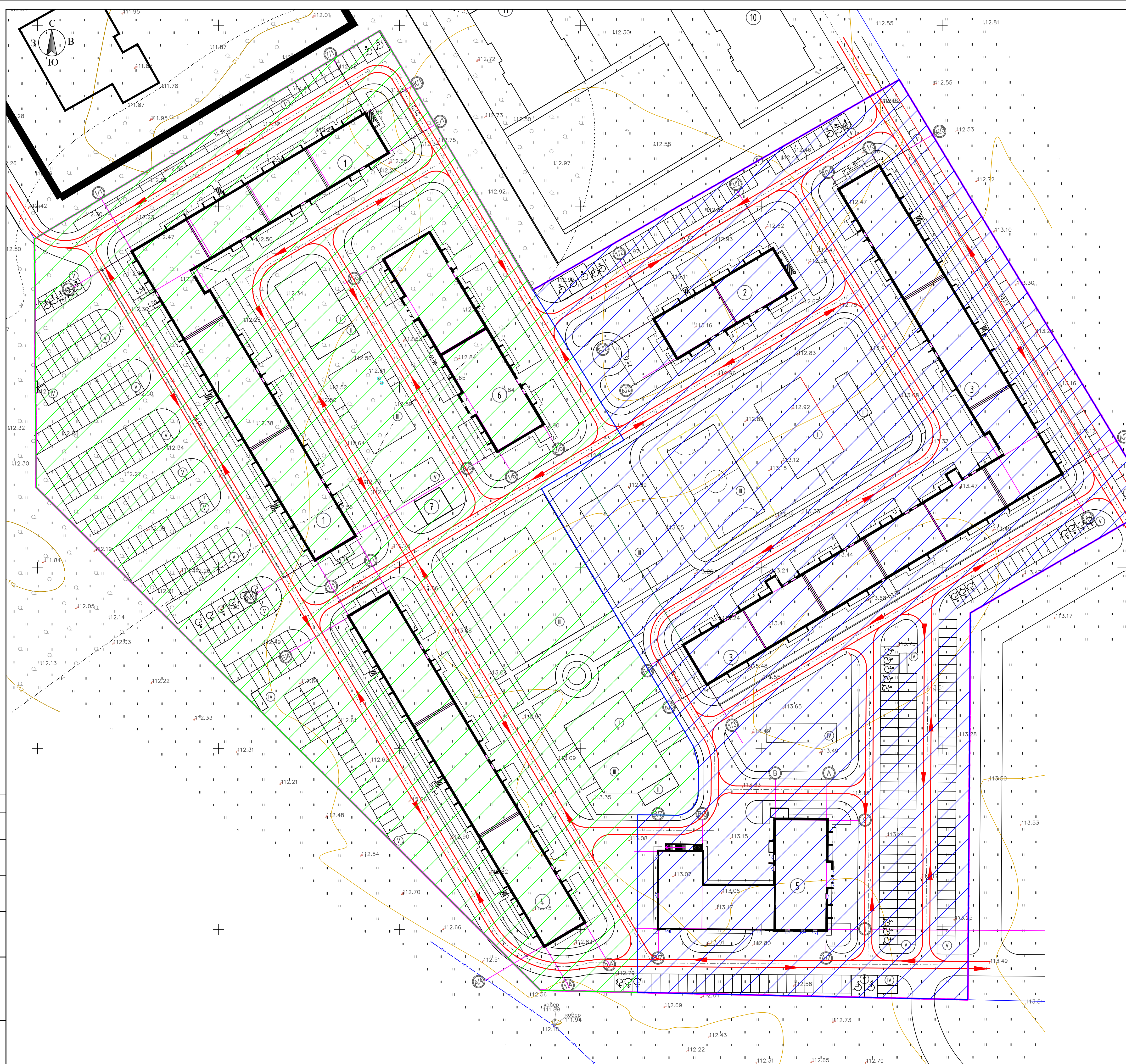
Номер на плане	Наименование и обозначение	Этажность	Количество		Площадь, м <sup>2</sup>				Строительный объем, м <sup>3</sup>		
			Здания	Квартир	Застройка		Общая нормируемая		Здания	Всего	
					Здания	Всего	Здания	Всего			
1	Жилой дом №1	5	6	189	189	2415,45	2415,45	10342,4	10342,4	38099	38099
2	Жилой дом №2	5	2	38	38	598,73	598,73	2378,9	2378,9	16927,24	16927,24
3	Жилой дом №3	5	8	227	227	3021,38	3021,38	10163,98	10163,98	47382,29	47382,29
4	Жилой дом №4	5	3	146	146	1629,51	1629,51	4816,68	4816,68	25390,9	25390,9
5	Жилой дом №5	9	1	67	67	1074,68	1074,68	4083,48	4083,48	18165,56	18165,56
6	Жилой дом №6	9	2	142	142	1065,85	1065,85	8164,44	8164,44	16927,24	16927,24
7	Трансформаторная подстанция	1	-	-	-	58	58	-	-	-	-

Экспликация площадок

Номер по генплану	Наименование	Примечание
I	Детская площадка	876 м <sup>2</sup>
II	Площадка для отдыха взрослого населения	150 м <sup>2</sup>
III	Спортивная площадка для занятий физкультурой в т.ч. велодорожка	2426 м <sup>2</sup>
IV	Хозяйственная площадка	358 м <sup>2</sup>
V	Гослесная автостоянка	391 м/м в т.ч. 391/м МГН

Условные обозначения

Обозначения	Наименование	Примечание
	Проектируемые здания	
	Граница отведенной территории	
	Движение транспорта	
	1 этап дом 1, 4, 6	
	2 этап дом 2, 3, 5	



Составлено  
Изм. № подл.  
Лист № 2  
Листов 2  
Изд. № 1  
Дата

						<b>АС-54-21-ПЗУ</b>		
						Первая очередь строительства жилого комплекса, расположенного на земельном участке с кадастровым номером №16:20:0808033993, находящегося по адресу: Республика Татарстан, Зеленодольский муниципальный район, Основное сельское поселение, с. Осново		
Изм.	Кол.уч.	Лист	№Фак.	Подп.	Дата	Стадия	Лист	Листов
Разраб.		Базин	Узбекова			П	2	
Н. контр.		Арсеньева				Схема планировочной организации земельного участка М 1:500		



Ведомость жилых и общественных зданий и сооружений

Номер на плане	Наименование и обозначение	Этажность	Количество		Площадь, м <sup>2</sup>				Строительный объем, м <sup>3</sup>		
			Здания	Квартир	Застройка		Общая нормируемая		Здания	Всего	
					Здания	Всего	Здания	Всего			
1	Жилой дом №1	5	6	189	189	2415.45	2415.45	10342.4	10342.4	38099	38099
2	Жилой дом №2	5	2	38	38	598.73	598.73	2378.9	2378.9	16927.24	16927.24
3	Жилой дом №3	5	8	227	227	3021.38	3021.38	10163.98	10163.98	47382.29	47382.29
4	Жилой дом №4	5	3	146	146	1629.51	1629.51	4816.68	4816.68	25390.9	25390.9
5	Жилой дом №5	9	1	67	67	1074.68	1074.68	4083.48	4083.48	18165.56	18165.56
6	Жилой дом №6	9	2	142	142	1065.85	1065.85	8164.44	8164.44	16927.24	16927.24
7	Трансформаторная подстанция	1	-	-	-	58	58	-	-	-	-

Экспликация площадок

Номер по генплану	Наименование	Примечание
I	Детская площадка	876 м <sup>2</sup>
II	Площадка для отдыха взрослого населения	150 м <sup>2</sup>
III	Спортивная площадка для занятий физкультурой в т.ч. велодорожка	2426 м <sup>2</sup>
IV	Хозяйственная площадка	358 м <sup>2</sup>
V	Госпелевая автостоянка	391 м/м в т.ч. 391/м МГН

Технико-экономические показатели 1 этап

Поз.	Наименование	Ед.изм.	Количество
1	Площадь земельного участка для 1 этапа	м <sup>2</sup>	52597
2	Площадь застройки зданий и сооружений	м <sup>2</sup>	9863.6
3	Площадь асфальтобетонного покрытия проездов	м <sup>2</sup>	19558
4	Площадь асфальтобетонного покрытия тротуаров	м <sup>2</sup>	5039
5	Площадь отмостки	м <sup>2</sup>	1489
6	Площадь площадок с резиновым покрытием	м <sup>2</sup>	2537
7	Площадь площадок с покрытием из ПГС	м <sup>2</sup>	372
8	Площадь велодорожки	м <sup>2</sup>	543
9	Площадь озеленения	м <sup>2</sup>	13195.4
10	Устройство бортового камня БР 100.30.15	м	3600
11	Устройство бортового камня БР 100.20.8	м	3502
12	Процент застройки	%	18,7

Условные обозначения

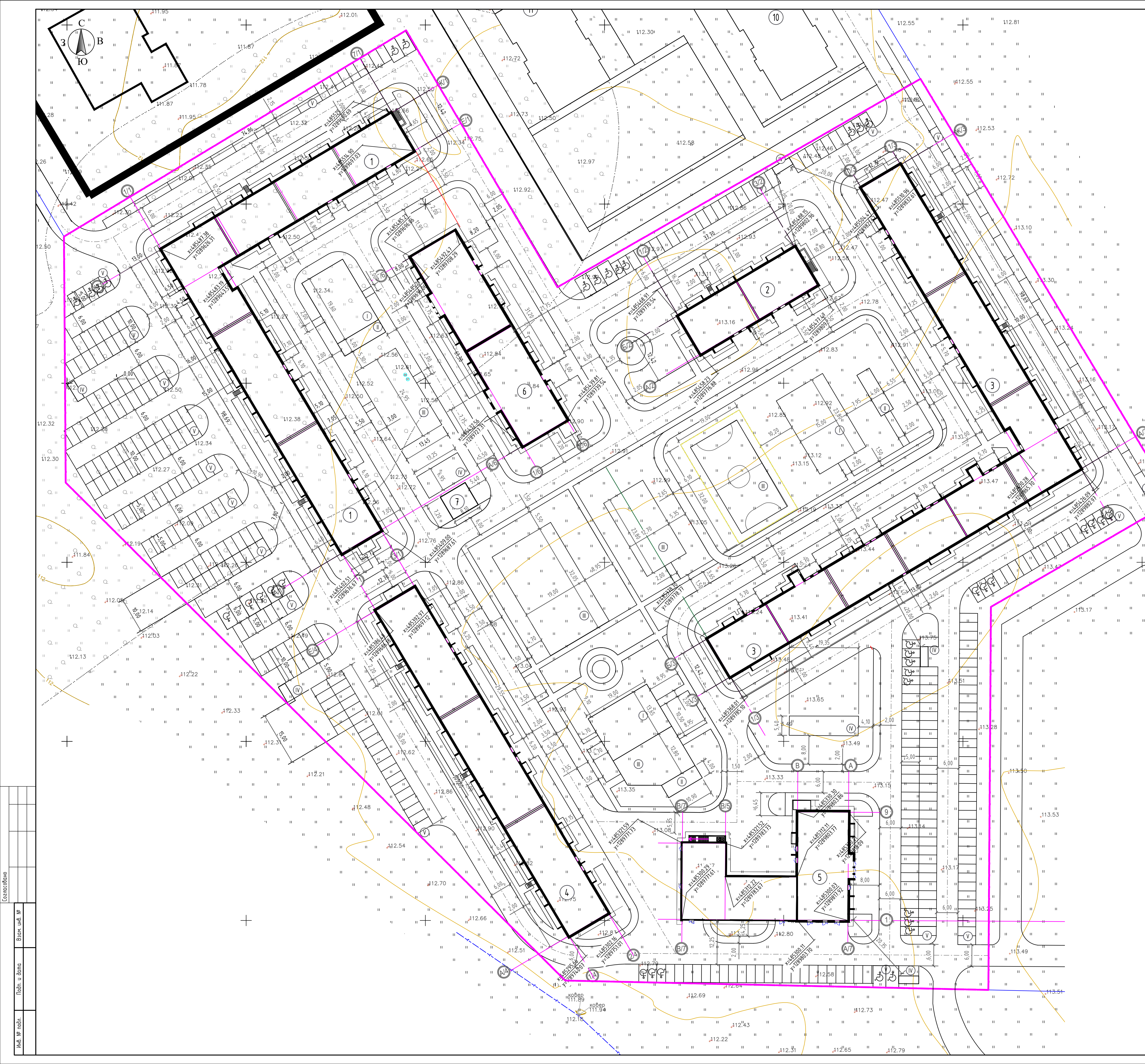
Обозначения	Наименование	Примечание
	Проектируемые здания	
	Граница отведенной территории	

АС-54-21-ПЗУ

Первая очередь строительства жилого комплекса, расположенного на земельном участке с кадастровым номером №16:20:080803:3793, находящегося по адресу: Республика Татарстан, Зеленодольский муниципальный район, Основное сельское поселение, с. Осново					
Изм.	Кол.уч.	Лист	№ док.	Подп.	Дата
Гип	Базин				
Разраб.	Узбекова				
Н. контр.	Арсеньева				
Разбивочный план М 1:500			Стация	Лист	Листов
			П	3	



Формат А1



Составлено  
Изд. № подл.  
Лист № 3  
Листов 3  
Изм. № 1  
Дата



Ведомость жилых и общественных зданий и сооружений

Номер на плане	Наименование и обозначение	Этажность	Количество		Площадь, м <sup>2</sup>				Строительный объем, м <sup>3</sup>	
			Зданий	Квартир	Застройка		Общая нормируемая		Здания	Всего
1	Жилой дом №1	5	6	189	2415,45	2415,45	10342,4	10342,4	38099	38099
2	Жилой дом №2	5	2	38	598,73	598,73	2378,9	2378,9	16927,24	16927,24
3	Жилой дом №3	5	8	227	3021,38	3021,38	10163,98	10163,98	47382,29	47382,29
4	Жилой дом №4	5	3	146	1629,51	1629,51	4816,68	4816,68	25390,9	25390,9
5	Жилой дом №5	9	1	67	1074,68	1074,68	4083,48	4083,48	18165,56	18165,56
6	Жилой дом №6	9	2	142	1065,85	1065,85	8164,44	8164,44	16927,24	16927,24
7	Трансформаторная подстанция	1	-	-	-	58	-	-	-	-

Экспликация площадок

Номер по генплану	Наименование	Примечание
I	Детская площадка	876 м <sup>2</sup>
II	Площадка для отдыха взрослого населения	150 м <sup>2</sup>
III	Спортивная площадка для занятий физкультурой в т.ч. велодорожка	2426 м <sup>2</sup>
IV	Хозяйственная площадка	358 м <sup>2</sup>
V	Гослесная автостоянка	391 м/м в т.ч. 391/м МГН

Условные обозначения

Обозначения	Наименование	Примечание
	Проектируемые здания	
	Граница ответственной территории	
114,00	Проектные отметки	
113,90	Проектные отметки	
113,45	Существующие отметки	
	Проектный уклон в проезде	
78,50	Расстояние между точками перелома продольного профиля дорог	

АС-54-21-ПЗУ

Первая очередь строительства жилого комплекса, расположенного на земельном участке с кадастровым номером №16:20:0808033793, находящегося по адресу: Республика Татарстан, Зеленодольский муниципальный район, Основное сельское поселение, с. Осново				Статус	Лист	Листов
Изм.	Кол.уч.	Лист	№Фак.	Подп.	Дата	
Гип	Бозин					
Разраб.	Узбекова					
Н. контр.	Арсеньева					
План организации рельефа М 1:500						

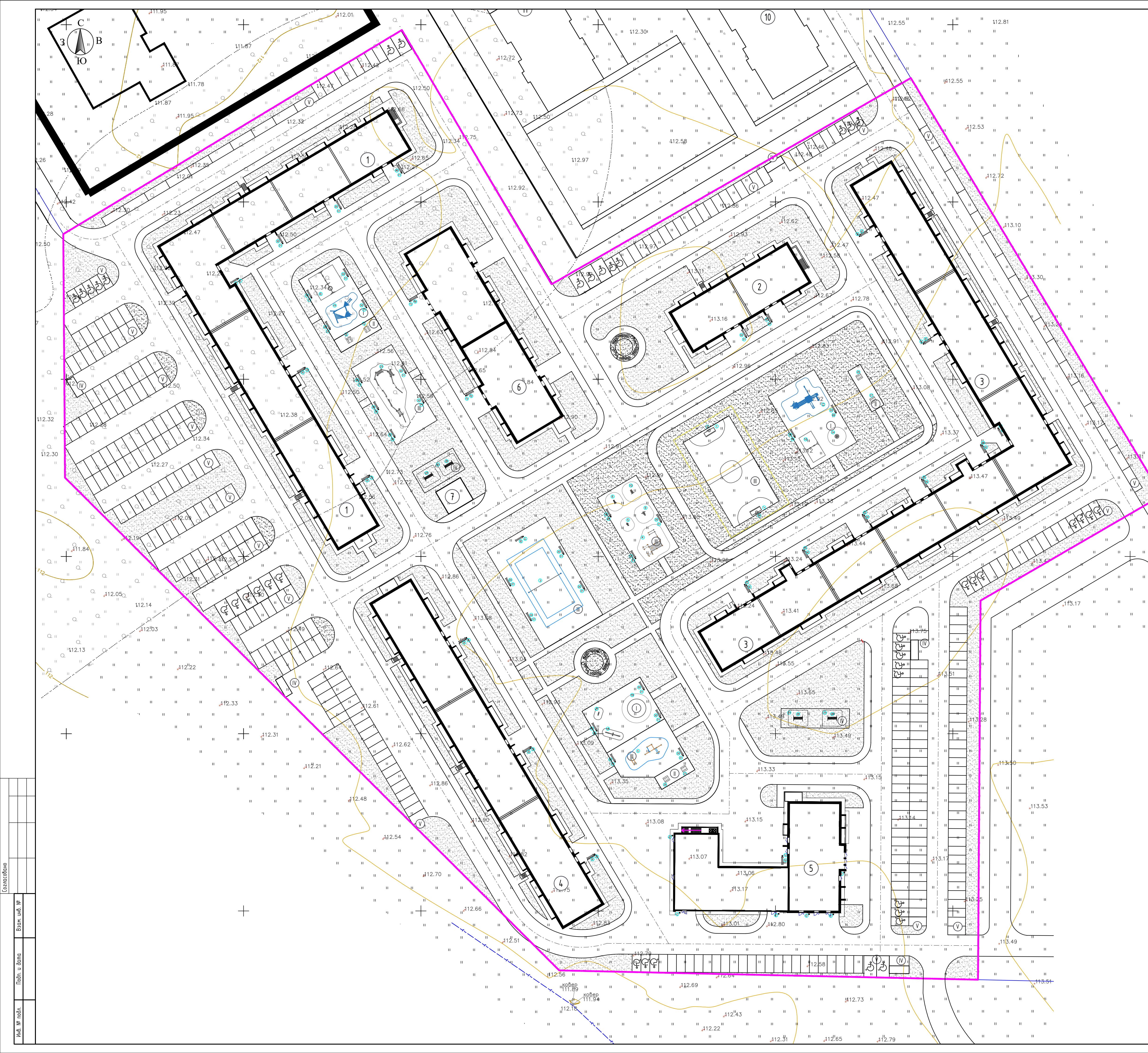












### Ведомость жилых и общественных зданий и сооружений

Номер на плане	Наименование и обозначение	Этажность	Количество		Площадь, м <sup>2</sup>				Строительный объем, м <sup>3</sup>		
			Здания	Квартир	Застройка		Общая нормируемая		Здания	Всего	
					Здания	Всего	Здания	Всего			
1	Жилой дом №1	5	6	189	189	2415,45	2415,45	10342,4	10342,4	38099	38099
2	Жилой дом №2	5	2	38	38	598,73	598,73	2378,9	2378,9	16927,24	16927,24
3	Жилой дом №3	5	8	227	227	3021,38	3021,38	10163,98	10163,98	47382,29	47382,29
4	Жилой дом №4	5	3	146	146	1629,51	1629,51	4816,68	4816,68	25390,9	25390,9
5	Жилой дом №5	9	1	67	67	1074,68	1074,68	4083,48	4083,48	18165,56	18165,56
6	Жилой дом №6	9	2	142	142	1065,85	1065,85	8164,44	8164,44	16927,24	16927,24
7	Трансформаторная подстанция	1	-	-	-	58	58	-	-	-	-

### Экспликация площадок

Номер по генплану	Наименование	Примечание
I	Детская площадка	876 м <sup>2</sup>
II	Площадка для отдыха взрослого населения	150 м <sup>2</sup>
III	Спортивная площадка для занятий физкультурой в т.ч. велодорожка	2426 м <sup>2</sup>
IV	Хозяйственная площадка	358 м <sup>2</sup>
V	Госпестья автостоянка	391 м/м в т.ч. 391/м МГН

### Ведомость элементов озеленения

Поз.	Наименование	Ед. изм.	Возр. лет	Кол-во	Примечание
1	Газон	м <sup>2</sup>	-	13195,4	

### Условные обозначения

Обозначения	Наименование	Примечание
	Проектируемые здания	
	Граница отведенной территории	

Ведомость малых архитектурных форм и переносных изделий см Приложение А.

### АС-54-21-ПЗУ

Первая очередь строительства жилого комплекса, расположенного на земельном участке с кадастровым номером №16:20:0808033793, находящегося по адресу: Республика Татарстан, Зеленодольский муниципальный район, Основное сельское поселение, с. Осново

Изм.	Кол.уч.	Лист	№Фак.	Подп.	Дата	Стадия	Лист	Листов
Разраб.		Узбекова				П	7	
Н. контр.		Арсеньева				План благоустройства территории М 1500		

Формат А1

Составлено  
Лист № 7  
Листов 7  
Изд. № 001



Ведомость жилых и общественных зданий и сооружений

Номер на плане	Наименование и обозначение	Этажность	Количество		Площадь, м <sup>2</sup>				Строительный объем, м <sup>3</sup>		
			Здания	Квартир	Застройка		Общая нормируемая		Здания	Всего	
					Здания	Всего	Здания	Всего			
1	Жилой дом №1	5	6	189	189	2415,45	2415,45	10342,4	10342,4	38099	38099
2	Жилой дом №2	5	2	38	38	598,73	598,73	2378,9	2378,9	16927,24	16927,24
3	Жилой дом №3	5	8	227	227	3021,38	3021,38	10163,98	10163,98	47382,29	47382,29
4	Жилой дом №4	5	3	146	146	1629,51	1629,51	4816,68	4816,68	25390,9	25390,9
5	Жилой дом №5	9	1	67	67	1074,68	1074,68	4083,48	4083,48	18165,56	18165,56
6	Жилой дом №6	9	2	142	142	1065,85	1065,85	8164,44	8164,44	16927,24	16927,24
7	Трансформаторная подстанция	1	-	-	-	58	58	-	-	-	-

Экспликация площадок

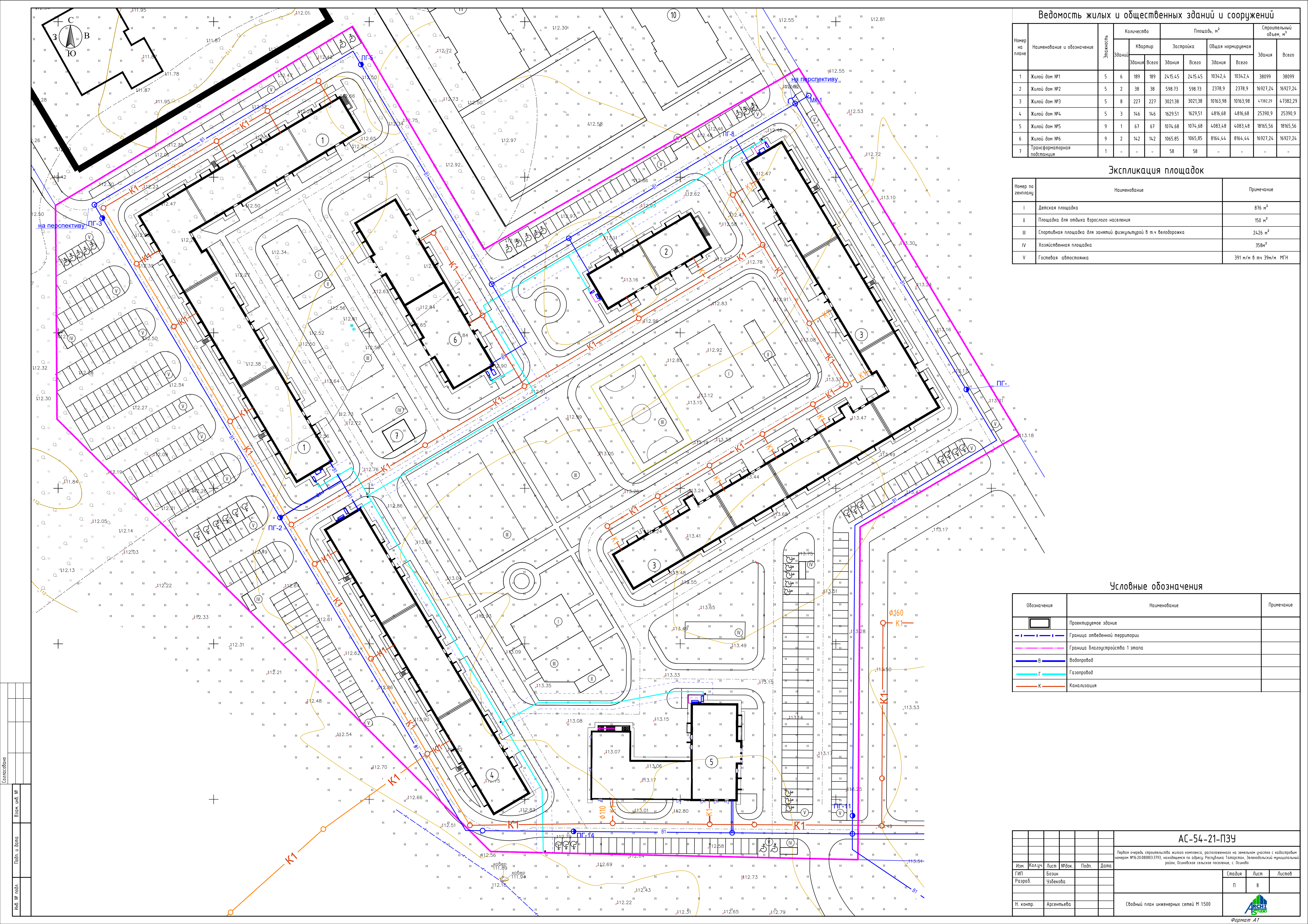
Номер по генплану	Наименование	Примечание
I	Детская площадка	876 м <sup>2</sup>
II	Площадка для отдыха взрослого населения	150 м <sup>2</sup>
III	Спортивная площадка для занятий физкультурой в т.ч. велодорожка	2426 м <sup>2</sup>
IV	Хозяйственная площадка	358 м <sup>2</sup>
V	Гослесная автостоянка	391 м/м в т.ч. 391/м МГН

Условные обозначения

Обозначения	Наименование	Примечание
	Проектируемое здание	
	Граница отведенной территории	
	Граница благоустройства 1 этапа	
	Водопровод	
	Газопровод	
	Канализация	

АС-54-21-ПЗУ

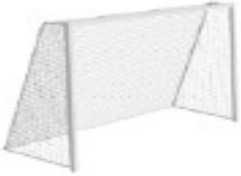



Первая очередь строительства жилого комплекса, расположенного на земельном участке с кадастровым номером №16:20:0808033793, находящегося по адресу: Республика Татарстан, Зеленодольский муниципальный район, Осинское сельское поселение, с. Осиньки							
Изм.	Кол.уч.	Лист	№фак.	Подп.	Дата		
ГМП	Бозин						
Разраб.	Узбекова						
Н. контр.	Арсеньева						
Свободный план инженерных сетей М 1500					Стация	Лист	Листов
					П	8	

















Группа компаний Roman Group  
Тел: 203-93-87 Юлия  
г. Казань, ул. Дубравная, 26.  
y.shabanova@romangroup.ru  
ИНН 1659212270, КПП 165901001  
ООО «Р-Групп» сайт: <http://romangroup.ru>

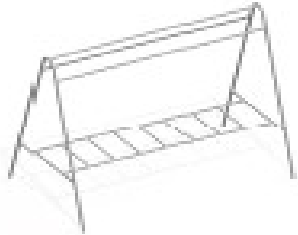

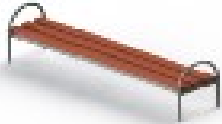
№	Наименование	Артикул/ Цветовая схема	Изображение	Размеры	Кол-во
1	Ворота для игры в мини-футбол и гандбол (сетка в комплекте) со стаканами	Romana 203.08.00		3168x1200x2080	2
2	Щит баскетбольный	Romana 203.11.01		2214x1800x3937	2
3	Волейбольная сетка со стойками	Romana 204.17.00		11076x76x2680	1
4	Спортивное оборудование	Romana 501.38.01		6075x5303x2706	1



5	Спортивное оборудование	Romana 501.39.01		9569x3334x2518	1
6	Тренажер Твистер	Romana 207.32.10		890x550x1549	1
7	Тренажер Жим ногами	Romana 207.38.10		1059x521x1117	1
10	Тренажер Жим от груди	Romana 207.19.10		1205x1134x1877	1
11	Тренажер Эллиптический	Romana 207.50.10		1114x823x1627	1

13	МФ 8.705.01 Два домика из дерева с мостом и горкой			8 280	6 760	4 170	1
14	ДИО 3.696.01 Качалка балансир для четверых на бревне			4 000	650	910	1
15	Двойная пружина на бревне нерж	ДИО 3.695.01		940	200	730	1
16	Качели двойные	07.20.01.01		4,0 x 1,4 x 2,5			1
18	Песочница 5,3	07.60.01.02		Диаметр -5,3 м. Длина секции -1,0 м. Количество секций -16шт.			1



19	ДП 4.130 Комплекс из бревен с горкой нержавеющей из двух башен			6 700	5 050	3 600	1
21	Комбинация 2	07.20.01.04		7,0 x 1,4 x 2,5			1
24	Карусель Деревянная платформа	ДИО 2.45		1 200	1 200	1 000	1
25	ДП 3.19 Комплекс испытание на ловкость на бревнах			16 580	5 540	2 600	1
26	Стол со скамьями	Romana 302.34.00		1500x1450x755			3

27	Стол со скамьями шахматный	Romana 302.34.00-01		1500x1450x755			3
28	МФ 6.01 Стойка для сушки ковров	Цветовая схема -20		2 500	1 450	2 000	4
29	МФ 6.16 Стойка для сушки белья (комплект 2 шт)	Цветовая схема -20		1 000	42	2 000	4
30	МФ 1.08 Лавочка без спинки разборная 2 метра	Цветовая схема -20		2 000	450	650	46

31	МФ 6.05 Урна	Цветовая схема -20		386	300	730	52
<b>Ограждение баскетбольной площадки, размер 32*19 м, высота 4 м, 2 калитки</b>							
33	Панель Bastion 5/6 2,03x2,5м зеленый RAL 6005						
34	Столб 90x55x1,4x5000 RAL 6005 8 резьбовых втулок (2,03+2,03)						
35	Крепление (скоба и винт М6x30) зеленый RAL 6005						
36	Калитка Bastion 2,03*1м зеленый RAL 6005						
37	Крепление (скоба и болт М6x110) зеленый RAL 6005						
38	Крепление (скоба и болт М6x85) зеленый RAL 6005						
<b>Ограждение волейбольной площадки, размер 22*12 м, высота 4 м, 2 калитки</b>							
39	Панель Bastion 5/6 2,03x2,5м зеленый RAL 6005						

40	Столб 90x55x1,4x5000 RAL 6005 8 резьбовых втулок (2,03+2,03)						
41	Крепление (скоба и винт М6x30) зеленый RAL 6005						
42	Калитка Bastion 2,03*1м зеленый RAL 6005						
43	Крепление (скоба и болт М6x110) зеленый RAL 6005						
44	Крепление (скоба и болт М6x85) зеленый RAL 6005						