



**Общество с Ограниченной Ответственностью  
«ВМП Проект»**

Свидетельство № 2910.01-2016-7806182060-П-192 от 12.02.2016 г.

**Заказчик: ООО «Арсенал Групп»**

**Многоэтажный жилой дом со встроенно-  
пристроенными помещениями и встроенно-  
пристроенным подземным паркингом, объекты  
инженерного обеспечения. Корпуса 17,18,19,20,21.**

по адресу: Ленинградская область, Всеволожского муниципального  
района, «Бугровское сельское поселение», кадастровый номер земельного  
участка № 47:07:0713003:1181.

**1, 2, 3, 4 этапы строительства**

**ПРОЕКТНАЯ ДОКУМЕНТАЦИЯ**

**Раздел 3**

**Часть 1**

**«Архитектурные решения»**

**171206-П-АР1.4**

**Том 3.1.4**

Санкт-Петербург 2018 г.



**Общество с Ограниченной Ответственностью  
«ВМП Проект»**

Свидетельство № 2910.01-2016-7806182060-П-192 от 12.02.2016 г.

**Заказчик: ООО «Арсенал Групп»**

**Многоэтажный жилой дом со встроенно-пристроенными помещениями и встроенно-пристроенным подземным паркингом, объекты инженерного обеспечения. Корпуса 17,18,19,20,21.**

по адресу: Ленинградская область, Всеволожского муниципального района, «Бугровское сельское поселение», кадастровый номер земельного участка № 47:07:0713003:1181.

**1, 2, 3, 4 этапы строительства**

**ПРОЕКТНАЯ ДОКУМЕНТАЦИЯ**

**Раздел 3**

**Часть 1**

**«Архитектурные решения»**

**171206-П-АР1.4**

**Том 3.1.4**

**Генеральный директор**

**А.С. Ремнев**

**Главный инженер проекта**

**С. А. Волков**

Санкт-Петербург 2018 г.





171206-П	<b>Графическая часть</b>	
Лист 1	План на отм.-2,900. М 1:200	
Лист 2	План первого этажа на отм. 0.000. М 1:200	
Лист 3	План на отм. +3.000...+12.000. М 1:200	
Лист 4	План на отм. +15.000 . М 1:200	
Лист 5	План на отм. +18.000...+33.000 . М 1:200	
Лист 6	План кровли. М 1:200	
Лист 7	Разрез 1-1 (типовой по лестнице)	
Лист 8	Фасады 1-9. М 1:200	
Лист 9	Фасад Г-К. М 1:200	
Лист 10	Фасад 7-1. М 1:200	
Лист 11	Фасад К-Г. М 1:200	

Проектная документация разработана в соответствии с Градостроительным планом земельного участка, заданием на проектирование, градостроительным регламентом, документами об использовании земельного участка для строительства, техническими регламентами, в том числе устанавливающими требования по обеспечению безопасной эксплуатации зданий, строений, сооружений и безопасного использования прилегающих к ним территорий, и с соблюдением технических условий.

Главный инженер проекта \_\_\_\_\_ С. А. Волков

Инв. № подл.	Подп. и дата	Взам. инв. №	

					<b>171206-П-С</b>	<b>Лист</b>
<b>Изм.</b>	<b>Лист</b>	<b>№докум.</b>	<b>Подп.</b>	<b>Дата</b>		

## Пояснительная записка

### Исходные данные и условия для подготовки проектной документации на объект капитального строительства.

Проектная документация по объекту «Многоэтажный жилой дом со встроенно-пристроенными помещениями и встроенно-пристроенным подземным паркингом, объекты инженерного обеспечения. Корпус 19. Ленинградская область, Всеволожского муниципального района, «Бугровское сельское поселение», кадастровый номер земельного участка № 47:07:0713003:1181», разработана на основании:

- задания на проектирование, утверждённого заказчиком.

#### а) ОПИСАНИЕ И ОБОСНОВАНИЕ ВНЕШНЕГО И ВНУТРЕННЕГО ВИДА ОБЪЕКТА КАПИТАЛЬНОГО СТРОИТЕЛЬСТВА, ЕГО ПРОСТРАНСТВЕННОЙ, ПЛАНИРОВОЧНОЙ И ФУНКЦИОНАЛЬНОЙ ОРГАНИЗАЦИИ

Многоквартирный жилой дом корпус №19 расположен в северной части участка застройки. Рядом расположен жилой дом корпус №17 (см. 171206-П-АР1.3) и №20 (см. 171206-П-АР1.5)

Планировочный тип здания – п-образный 7-ти секционный жилой дом. Секция 2 и 4 – угловые. Секции 1,3,5,6 и 7 имеют простую прямоугольную геометрическую форму в плане. Основные входы в жилые секции расположены со стороны главного фасада. Все секции имеют сквозной выход на внутриквартальный проезд для удобства жителей.

Корпус №19 12-ти этажный, всего этажей - 13:

- подземный этаж - подвал для прокладки инженерных коммуникаций высотой 2,66м (в чистоте).

- 12 жилых этажей.

Здание с простыми лаконичными фасадами. Фасады с вертикальными членениями остекленных балконов.

Дворовой территорией является внутриквартальная территория, на которой размещены плоскостные сооружения (площадки для отдыха взрослых, 2 детские площадки, открытая стоянка на 7 м/м в т.ч. 2 м/м для МГН).

Жилой дом рассчитан для квартир комфорт-класса, с соответствующим использованием материалов для отделки фасадов и мест общего пользования.

#### б) ОБОСНОВАНИЕ ПРИНЯТЫХ ОБЪЕМНО-ПРОСТРАНСТВЕННЫХ И АРХИТЕКТУРНО-ХУДОЖЕСТВЕННЫХ РЕШЕНИЙ, В ТОМ ЧИСЛЕ В ЧАСТИ СОБЛЮДЕНИЯ ПРЕДЕЛЬНЫХ ПАРАМЕТРОВ РАЗРЕШЕННОГО СТРОИТЕЛЬСТВА ОБЪЕКТА КАПИТАЛЬНОГО СТРОИТЕЛЬСТВА

Границы участка и проезды с красными линиями определили планировочную структуру застройки.

Генеральный план жилого здания разработан на основании задания на проектирование и в соответствии с действующими нормами и правилами, а также с ранее разработанной градостроительной документацией на данную территорию.

Согласовано			

Взам. инв. №	
--------------	--

Подп. и дата	
--------------	--

Инв. № подл.	
--------------	--

						171206-П-АР1.4.ПЗ			
Изм.	Кол.уч	Лист	№док.	Подп.	Дата	Текстовая часть	Стадия	Лист	Листов
Разработал	Дазиденко						П	1	9
Проверил	Островская						ООО «ВМП Проект»		
ГАП	Бубенцова								
Н.контроль	Щербонос								

Настоящим проектом учтены возможность размещения строительства жилого дома и композиционные решения по застройке квартала с учетом объемно-пространственных показателей окружающей застройки.

Принятые решения подтверждены расчетами по инсоляции и освещенности, как самого объекта намечаемого строительства, так и прилегающей застройки и объемно-планировочными решениями проектируемого жилого дома.

Планировочные решения благоустройства участка с размещением стоянок автотранспорта, выполнены в увязке с решениями в целом по кварталу и отвечают нормативным санитарно-гигиеническим требованиям для жилой застройки.

Согласно требованиям СНиП 35-01-2001 «Доступность зданий и сооружений для маломобильных групп населения» проектом предусмотрены мероприятия по организации безбарьерной среды. Такие, как пандусы, широкие двери, отсутствие порогов, свободное передвижение по зеленой зоне, дороги и пути, доступные для колясочников.

В соответствии с требованиями N 123-ФЗ "Технический регламент о требованиях пожарной безопасности", проектом предусмотрены 6-метровые проезды вокруг здания.

Степень огнестойкости здания - II;

Класс функциональной пожарной опасности здания – Ф1.3;

Класс конструктивной пожарной опасности здания – С0;

Класс пожарной опасности строительных конструкций – КО.

За относительную отметку 0,000 жилого здания принята отметка чистого пола первого этажа жилого дома, что соответствует абсолютной отметке +28,17.

Инженерные помещения здания, предусмотренные проектом на первом этаже, не смежны с жилыми помещениями.

Здание 7-ти секционное, имеет п-образную форму в плане. Длина здания в осях 84,74 м, ширина 78,99 м.

Максимальная высота запроектированного многоквартирного дома от уровня земли до верха парапета здания – 38,58 м; до верха парапета лестничной клетки – 41,31 м.

Предельная высота здания составляет 42,00 м, согласно Градостроительному плану земельного участка.

Максимальная высота здания до низа окна последнего этажа – 35,48 м.

Архитектурные (объемно-планировочные) решения разработаны с учетом требований Специальных Технических Условий (далее СТУ) на проектирование и строительство, в части обеспечения пожарной безопасности объекта: «Многоэтажный жилой дом со встроенно-пристроенными помещениями и встроенно-пристроенным подземным паркингом,

объекты инженерного обеспечения. Корпус 21 со встроенными помещениями и встроенно-пристроенным паркингом. 1 этап строительства», Ленинградская область, Всеволожского муниципального района, «Бугровское сельское поселение», кадастровый номер земельного участка № 47:07:0713003:1181, разработанные ООО «БОР01» в 2018 году.

Принятая площадь этажа в пределах пожарного отсека не превышает предельно допустимую 2500 м<sup>2</sup>, установленную для жилых зданий II степени огнестойкости и класса конструктивной пожарной опасности С0.

Площадь пожарного отсека подземной автостоянки не превышает 8000 м.кв., принятой согласно СТУ.

На основании разработанного СТУ площадь пожарного отсека подземного пар-

Взам.инв. №	
Подп. и дата	
Инв. № подл.	

Изм.	Кол.уч	Лист	№док.	Подп.	Дата

171206-П-АР1.4. ПЗ

Лист

2

кинга допускается увеличивать не более 8000 м<sup>2</sup> и предусмотрены несущие строительные конструкции с повышенным пределом огнестойкости – R 180, класса пожарной опасности K0. Предел огнестойкости перекрытия(покрытия) подземной автостоянки предусмотреть не менее REI 180.

Подземная автостоянку для хранения автомобилей разделена на пожарные отсеки противопожарными стенами (с пределом огнестойкости не менее REI 180). Заполнение проемов между пожарными отсеками предусмотрено противопожарными воротами, дверями 1-го типа (EI 60).

Размещенные кладовые выше жилых выше первого этажа отделены от других помещений противопожарными конструкциями с пределом огнестойкости не менее EI 60 с установкой в дверных проемах противопожарных дверей 1-го типа.

В дверные проемы лестничных клеток типа Н1 предусмотрена установка противопожарных дверей 1-го типа в дымогазонепроницаемом исполнении (EIS 60).

Общая площадь квартир на этаже секции не превышает 500 м<sup>2</sup>.

Сквозные проходы для пожарных подразделений запроектированы во всех секциях. Расстояние между ними по наружному (наибольшему) периметру здания не превышает 100 метров.

В каждой секции предусмотрен лифт для транспортировки пожарных подразделений. Двери лифта имеют степень огнестойкости EI60.

Для помещений подвала эвакуационные выходы запроектированы рассредоточено и организованы в каждой секции: 2 выхода через приямок по открытой лестнице непосредственно наружу. Высота прохода на пути эвакуации в чистоте составляет не менее 1.8 м. Выходы из подвала обособлены и не сообщаются с лестничными клетками жилой части здания. Ширина коридоров, ведущих к эвакуационным выходам, и ширина путей эвакуации по лестницам составляет не менее 1.0м.

Для жилой части здания эвакуационные выходы организованы через лестничную клетку Н2 непосредственно наружу. Лестничные марши шириной 1.05 м с уклоном 1:2, размеры ступеней 150x300мм. Промежуточные площадки лестниц шириной не менее 1.05м. Открывание двери в лестничную клетку не уменьшает ширину эвакуационного пути.

В лестничной клетке между маршами лестниц и между поручнями ограждений лестничных маршей предусмотрен зазор шириной в плане в свету не менее 75 мм.

Наибольшее расстояние от двери наиболее удаленной квартиры до выхода в тамбур незадымляемой лестничной клетки не превышает 25 м. Ширина пути эвакуации не менее 1.4 м. На пути эвакуации отсутствуют навесные шкафы и т.п., - все инженерные коммуникации зашиваются в нишах. Двери на пути к зоне незадымляемой лестничной клетки запроектированы samozакрывающимися, с уплотнением в притворах и с заполнением армированным стеклом.

Декоративно-отделочные, облицовочные материалы и покрытия полов, потолков и стен на путях эвакуации приняты в соответствии с требованиями норм. Материалы для отделки стен, потолков и полов эвакуационных лестниц - негорючие.

**в) ОПИСАНИЕ И ОБОСНОВАНИЕ ИСПОЛЬЗОВАННЫХ КОМПОЗИЦИОННЫХ ПРИЕМОВ ПРИ ОФОРМЛЕНИИ ФАСАДОВ И ИНТЕРЬЕРОВ ОБЪЕКТА КАПИТАЛЬНОГО СТРОИТЕЛЬСТВА**

Взам. инв. №	
Подп. и дата	
Инв. № подл.	

Изм.	Кол.уч	Лист	№ док.	Подп.	Дата

171206-П-АР1.4. ПЗ

Архитектурный облик дома, продиктован экономическими и технологическими характеристиками задания на проектирование объекта. Жилой комплекс рассчитан для квартир комфорт-класса с соответствующим использованием материалов для отделки фасадов и мест общего пользования.

Архитектурная композиция здания построена на сочетании прямоугольных объемов остекленных балконов и плоскости стены. На фасадах запроектированы остекленные балконы, способствующие улучшению функциональных характеристик квартир, и целостному восприятию фасадов. В заполнении металлических конструкций балконов используется закаленное стекло и листы СМЛ, окрашенные в соответствии с цветовым решением фасадов.

Ограждающие стеновые конструкции цоколя и первого этажа отделяются искусственным камнем толщиной 60 мм с фактурой природного материала.

Двери наружные входные в здание – металлические со смотровыми панелями, заполненными прозрачным и ударопрочным материалом.

Двери наружные входные в технические помещения и в подвал – металлические; кабельная, электрощитовая, противопожарные EI30; лифтовые холлы противопожарные дымогазонепроницаемые – EI60.

Окна –металлопластиковые двухкамерные с микропроветриванием, с приточным клапаном Air-Vox.

Ограждение незадымляемых лестниц и дворовой территории выполнено из металла.

Конструктивная схема здания – колонно-стеновая. Каркас железобетонный стеновой, монолитный. Колонны на 1 этаже. Фундаменты свайные.

Наружная отделка и ограждающие конструкции двух типов:

-продольные стены из камня рядового поризованного типа NF - 250мм, утепленные минераловатными плитами «ТехноФАС» или аналог толщиной 100 мм с облицовкой высококачественной штукатуркой,

-поперечные стены из монолитного железобетона, утепленные минераловатными плитами «ТехноФАС» или аналог толщиной 150 мм с облицовкой высококачественной штукатуркой.

Стены подвала - монолитные железобетонные.

Колонны 1-ого этажа железобетонные.

Стены, перегородки наземных этажей (межквартирные, торцевые, коридорные) - монолитные железобетонные толщиной 160 мм

Перекрытия - монолитные железобетонные толщиной 160 мм.

Перегородки внутриквартирные: из пазогребневых фибропенобетонных плит толщ. 80мм, пазогребневых гипсолитовых влагостойких толщ. 80 мм (в сан.узлах).

Двойные перегородки из пазогребневых плит с воздушным зазором (80+30+80мм) предусматриваются между санузелом и комнатой в жилых квартирах.

Лестничные марши: из сборных ж/бетонных маршей, площадки из монолитного ж/бетона.

Водоотведение с кровли здания – внутренний водосток. Разуклонка типа «конверт».

Высота подвала на отм. -2,90 – 2,66 м(в чистоте); высота 1-12 жилых этажей – 3,0 м (от пола до пола или 2,76 м в чистоте).

Подвал имеет выходы, изолированные от основного объема лестничной клетки непосредственно наружу. В каждой секции предусмотрены прямки и необходимое количество окон для дымоудаления, но не менее 2-ух на секцию.

Для вертикальной связи между этажами предусмотрены лифты. Скорость лифтов 1,0 м/с. Один пассажирский лифт грузоподъемностью 450 кг и один лифт для пожарных подразделений грузоподъемностью 1000 кг, шириной кабины 2100 мм без машинного помещения.

Инв. № подл.	Подп. и дата	Взам. инв. №				
			Изм.	Кол.уч	Лист	№ док.

						171206-П-АР1.4. ПЗ	Лист 4
Изм.	Кол.уч	Лист	№ док.	Подп.	Дата		

Функцию козырьков над входами выполняют балконные плиты.

Для обеспечения доступа маломобильной группы населения у каждого подъезда устраивается пандусы с уклоном 5%. Входные тамбуры имеют габариты не менее 1700x2500мм.

Выходы на кровлю осуществляются через дверные проемы из лестничных клеток.

#### **г) ОПИСАНИЕ РЕШЕНИЙ ПО ОТДЕЛКЕ ПОМЕЩЕНИЙ ОСНОВНОГО, ВСПОМОГАТЕЛЬНОГО, ОБСЛУЖИВАЮЩЕГО И ТЕХНИЧЕСКОГО НАЗНАЧЕНИЯ**

В коридорах, тамбурах, местах общего пользования потолки -клеевая побелка по прошпаклеванной поверхности за 2 раза. Потолки в технических помещениях подвала – побелка известковая.

В местах общего пользования (вестибюли, лифтовые холлы, лестничные марши и площадки) полы выполняются из керамической плитки, вместо плинтуса лестничных маршей и площадок h=200мм – окраска акриловой краской за 2 раза., выше декоративная штукатурка. Полы подвала, технических помещений, расположенных в нем – бетонные, стены и потолок окрашиваются водоэмульсионной краской. В квартирах отделка не предусматривается.

#### **д) ОПИСАНИЕ АРХИТЕКТУРНЫХ РЕШЕНИЙ, ОБЕСПЕЧИВАЮЩИХ ЕСТЕСТВЕННОЕ ОСВЕЩЕНИЕ ПОМЕЩЕНИЙ С ПОСТОЯННЫМ ПРЕБЫВАНИЕМ ЛЮДЕЙ**

Все жилые помещения имеют естественное освещение. Без естественного освещения предусмотрены: с/у, ванные комнаты, внутриквартирные холлы, коридоры, КУИ; водомерный узел, насосная пожаротушения, ИТП, электрощитовая, кабельная.

В жилых помещениях обеспечиваются нормированные значения коэффициента естественной освещенности (КЕО) в соответствии с гигиеническими требованиями, предъявляемыми к естественному и искусственному освещению.

Продолжительность инсоляции в жилых зданиях обеспечена не менее, чем в одной комнате 1-3-комнатных квартир.

#### **е) ОПИСАНИЕ АРХИТЕКТУРНО-СТРОИТЕЛЬНЫХ МЕРОПРИЯТИЙ, ОБЕСПЕЧИВАЮЩИХ ЗАЩИТУ ПОМЕЩЕНИЙ ОТ ШУМА, ВИБРАЦИИ И ДРУГОГО ВОЗДЕЙСТВИЯ**

Планировочное и конструктивное решение здания предусматривает защиту помещений от источников шума и вибрации за счет следующих мероприятий:

- звукоизолирующая способность конструкций, отделяющих квартиры друг от друга, а также от коридоров, холлов соответствует нормативным требованиям, в полах предусмотрены звукоизолирующие прокладки;

- прокладка инженерных коммуникаций через стены, перекрытия запроектирована с учетом шумоглушения и защиты от вибраций;

- электрощитовая, насосная не располагаются над, под и смежно с помещениями с постоянным пребыванием людей.

Взам.инв. №	
Подп. и дата	
Инв. № подл.	

Изм.	Кол.уч	Лист	№док.	Подп.	Дата

Водомерный узел и насосная пожаротушения располагаются под офисными помещениями. Для звукоизоляции помещений стены облицованы минераловатными шумопоглощающими панелями Rockwool Acoustic Batts или аналог.

ИТП жилого дома и встроенных помещений находятся под нежилыми помещениями квартир. Уровни шума в офисных помещениях согласно акустическому расчёту будут соответствовать нормативным. Дополнительные мероприятия по звукоизоляции не требуются.

Для защиты помещений от уличного шума предусматривается установка двухкамерных стеклопакетов.

*Конструкция перекрытий между помещениями квартир:*

- ламинат
- подложка под ламинат (вспененный полиэтилен) - 5 мм;
- ЦСП М-150, армированная фиброволокном –75 мм;
- звукоизоляция "Стенофон"290/10 тип А или аналог -10 мм;
- ж/б плита 160 мм.

*Стены и перегородки между квартирами, между помещениями квартир и общими коридорами, холлами 3-х типов:*

1. Жб стена – 160 мм;
2. Стена из полнотелого кирпича – 250 мм;
3. Двойная стена из полнотелого кирпича:
  - кирпич полнотелый - 120 мм;
  - минераловатный утеплитель «Rockwool Акустик Баттс» или аналог –50мм;
  - кирпич полнотелый - 120 мм.

*Стены и перегородки между помещениями квартир и лестничными клетками:*

- штукатурка ц.п. р-ром по сетке - 10 мм;
- облицовка минераловатными плитами «Rockwool Фасад Баттс» или аналог толщ. 40 мм;
- ж/б стена 160 мм.

*Стены и перегородки между помещениями квартир и тамбурами перед балконами незадымляемых лестничных клеток:*

- штукатурка ц.п. р-ром по сетке - 10 мм;
- облицовка минераловатными плитами «Rockwool Фасад Баттс» или аналог толщ. 100 мм;
- ж/б стена 160 мм.

*Перегородки между комнатам, между кухней и комнатой в квартире:*

- пазогребневые фибробетонные плиты - 80мм.

*Перегородки между санузлом и комнатой одной квартиры:*

- пазогребневые фибробетонные плиты - 80мм;
- воздушный зазор - 30мм;

Взам.инв. №	
Подп. и дата	
Инв. № подл.	

Изм.	Кол.уч	Лист	№док.	Подп.	Дата

171206-П-АР1.4. ПЗ

Лист

6



- пазогребневые гипсолитовые влагостойкие плиты - 80мм.

*Конструкция покрытия:*

- верхний слой - "Техноэласт ЭКП" или аналог - 4.5мм;
- нижний слой - "Унифлекс ВЕНТ" ЭПВ или аналог - 3мм;
- праймер битумный "ТЕХНОНИКОЛЬ" №1 или аналог;
- цементно-песчаная стяжка М100 армированная сеткой IVB1 с ячейкой 100х100мм - 40 мм;
- бикроэласт ТПП;
- минераловатный утеплитель "Технориф В" или аналог - 50мм;
- минераловатный утеплитель "Технориф Н" или аналог - 120мм;
- уклонообразующий слой керамзита (фр.10-20мм), пролитый цементным молочком - 20-70мм;
- бикроэласт ТПП;
- ж/б плита - 160 мм.

**ТЕХНИКО-ЭКОНОМИЧЕСКИЕ ПОКАЗАТЕЛИ**

Наименование	Ед. изм.	4 этап	Корпус 19
Площадь земельного участка	га	4.53	
Площадь застройки	м <sup>2</sup>	3197,53	
Общая площадь здания	м <sup>2</sup>	29843.28	
Общая площадь жилых помещений (за исключением балконов и	м <sup>2</sup>	20551,54	

Взам.инв. №	
Подп. и дата	
Инв. № подл.	

Изм.	Кол.уч	Лист	№док.	Подп.	Дата

171206-П-АР1.4. ПЗ

Лист

7

лоджий)			
Общая площадь жилых помещений (с учетом балконов и лоджий)	м <sup>2</sup>	21398,73	
Площадь нежилых помещений	м <sup>2</sup>	4384,89	
- жилой части здания			
Строительный объем:	м <sup>3</sup>	96551.15	
жилой дом в том числе:			
- надземная часть			88932.97
- подземная часть		7618.18	
Количество этажей,	этаж	13	
Жилой дом, в том числе:			
- надземных			12
- подземных			1
Максимальная высота объекта от уровня земли до верха парапета лестничной клетки	м	40,50	
Количество секций	шт.	7	
Количество квартир, в том числе:	квартира	443	
- кв.-студии			93
- 1 к.кв.			160
- 2 к. кв.			160
- 3 к. кв.			24
- 4 к. кв.			6
Количество жителей	чел.	706	
Количество машино-мест (на участок)	шт.	0	
Лифты	шт.	14	
Инвалидные подъемники	шт.	7	

**Соответствие требованиям энергетической эффективности и требованиям оснащенности приборами учета используемых энергетических ресурсов**

Класс энергоэффективности здания	«В» - нормальный
Удельный расход тепловой энергии на 1 кв.м площади	
Материалы утепления наружных ограждающих конструкций	Утеплитель «ТехноФАС» 100мм, 150 мм $\lambda=0,042$ Вт/(м*°С)
Заполнение световых проемов	Двухкамерные металлопластиковые стеклопакеты с трехкамерными профилями коробок и створок

Взам. инв. №	
Подп. и дата	
Инв. № подл.	

Изм.	Кол.уч	Лист	№ док.	Подп.	Дата

171206-П-АР1.4. ПЗ

Лист

8

**Технико-экономические показатели проектируемого  
объекта капитального строительства**

Наименование	Ед. изм.	1 этап (корпус № 21)	2 этап (корпус № 18)	3 этап (корпус № 17)	4 этап (корпус № 19)	4 этап (корпус № 20)	Итого
Площадь земельного участка	га	4.53					4.53
Площадь застройки	м <sup>2</sup>	1939,63	3681,74	2192,00	3197,53	1877,21	12888,11
Общая площадь здания	м <sup>2</sup>	26066,03	44867,0	24171,88	32470,24	19050,2	146625,35
Общая площадь жилых зданий по внешнему обводу наружных стен без учета подземных сооружений	м <sup>2</sup>	18577,24	35152,53	22421,31	29843,28	17521,69	123516,05
Общая площадь квартир комплекса зданий (включая балконы, лоджии, веранды и террасы)	м <sup>2</sup>	11868,88	23716,33	13444,09	21398,73	12405,8	82833,83
Общая площадь квартир комплекса зданий (за исключением балконов, лоджий, веранд и террас)	м <sup>2</sup>	11393,74	22766,7	12919,17	20551,54	11743,05	79374,2
Площадь нежилых помещений. (МОП, технические помещения и т.д.)	м2	2618,75	5057,93	5195,46	4384,89	2309,72	19558,75
Общая площадь встроенно-пристроенных помещений, в том числе:	м2	7997,03	10152,42	1402,09	463,65	1252,56	21267,75
- общая площадь встроенных помещений коммерческого назначения	м2	-	2095,35	628,65	-	1069,34	3793,34
- физкультурно-оздоровительный комплекс	м2	1359,75	-	-	-	-	1359,75
- медицинский центр	м2	-	-	242,96	-	-	242,96
- жилищно-эксплуатационная служба	м2	-	-	252,07	-	-	252,07
- опорный пункт охраны	м2	-	-	113,47	-	-	113,47
- общая площадь кладовых	м2	84,75	212,77	164,94	463,65	183,22	1109,25
-общая площадь встроенно-пристроенной подземной автостоянки	м2	6552.53	7844.30	-	-	-	14396,83
Количество встроенных помещений	шт.	1	19	5	-	12	37

Инв. № подл.	Подп. и дата	Взам. инв. №	

Изм.	Кол.уч	Лист	№ док.	Подп.	Дата

171206-П-АР1.4. ПЗ

Лист

9

Количество кладовых	шт.	17	36	30	92	33	208
Количество машино- мес, в подземной авто- стоянке	шт.	190	220	-	-	-	410
Строительный объем, в том числе	м <sup>3</sup>	98077,27	162870,09	80420,69	96551,15	58933,90	496853,1
- подземная часть		38642,15	53526,67	6714,44	7618,18	4432,60	110934,04
- надземная часть		59435,12	109343,42	73706,25	88932,97	54501,30	385919,06
Количество этажей, в том числе:		13	13	13	13	13	-
- надземных	этаж	12	12	12	12	12	
- подземных		1	1	1	1	1	
Максимальная высота объекта	м	41,78	41,31	41,31	40,71	41,31	-
Количество секций	шт.	2	8	5	7	3	25
Количество квартир в том числе:		216	451	275	443	264	1649
- студии	Квартира	84	22	66	93	-	265
- 1-комнатные		44	220	88	160	198	710
- 2-комнатные		44	143	121	160	66	534
- 3-комнатные		44	66	-	24	-	134
- 4-комнатные		-	-	-	6	-	6
Количество жителей	шт.	395	791	448	706	411	2751
Количество зданий	шт.	1	1	1	1	1	5
Лифты	шт.	4	16	10	14	6	50
Инвалидные подъем- ники	шт.	-	-	-	7	-	7
Материал утепления наружных ограждаю- щих конструкций	Минераловатные плиты						
Заполнение световых проёмов	Стеклопакеты, двухкамерные						
Класс энергоэффе- ктивности	В - высокий						

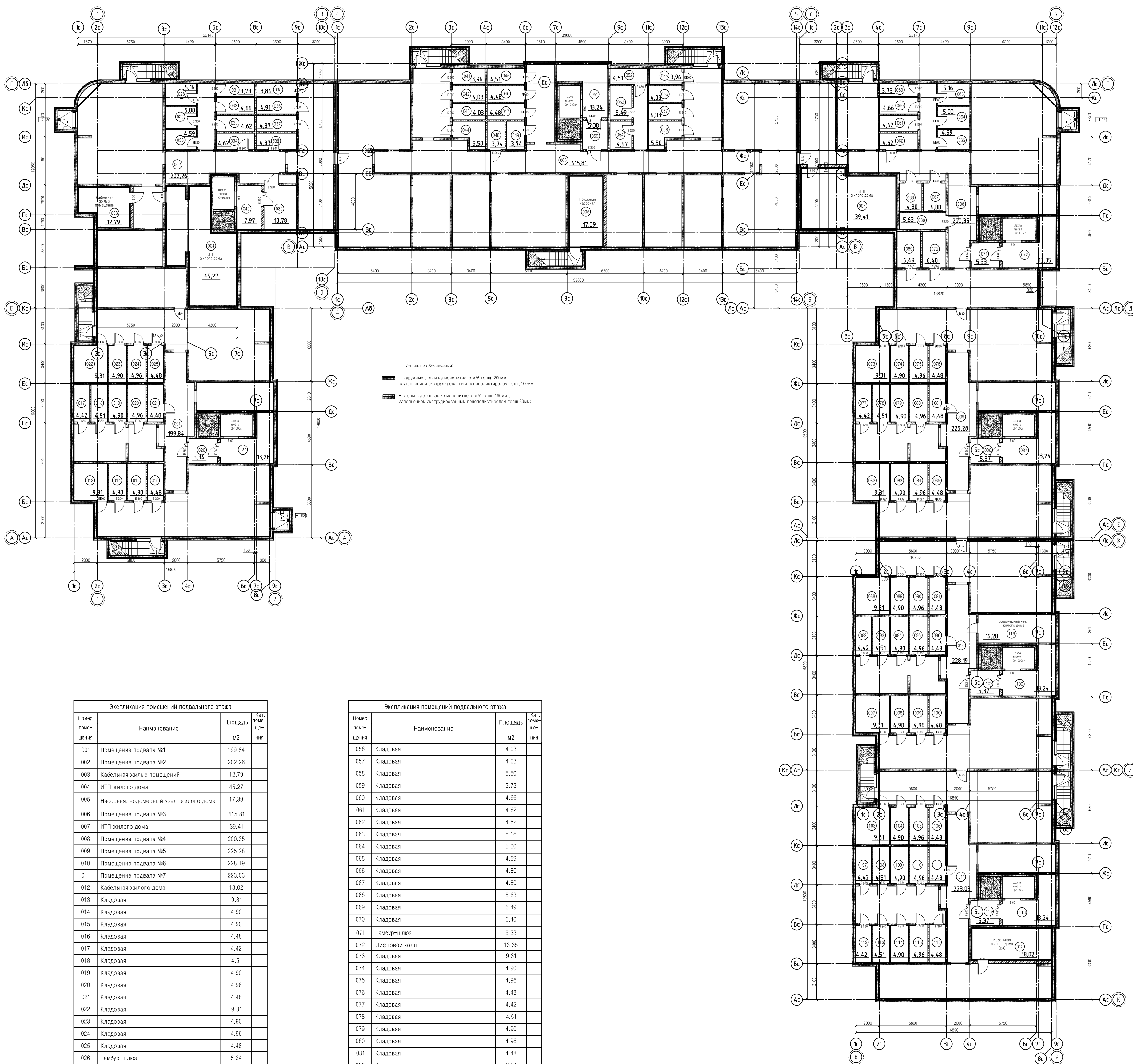
Инв. № подл.	Подп. и дата	Взам. инв. №					
Изм.	Кол.уч	Лист	№ док.	Подп.	Дата		

171206-П-АР1.4. ПЗ

Лист

10

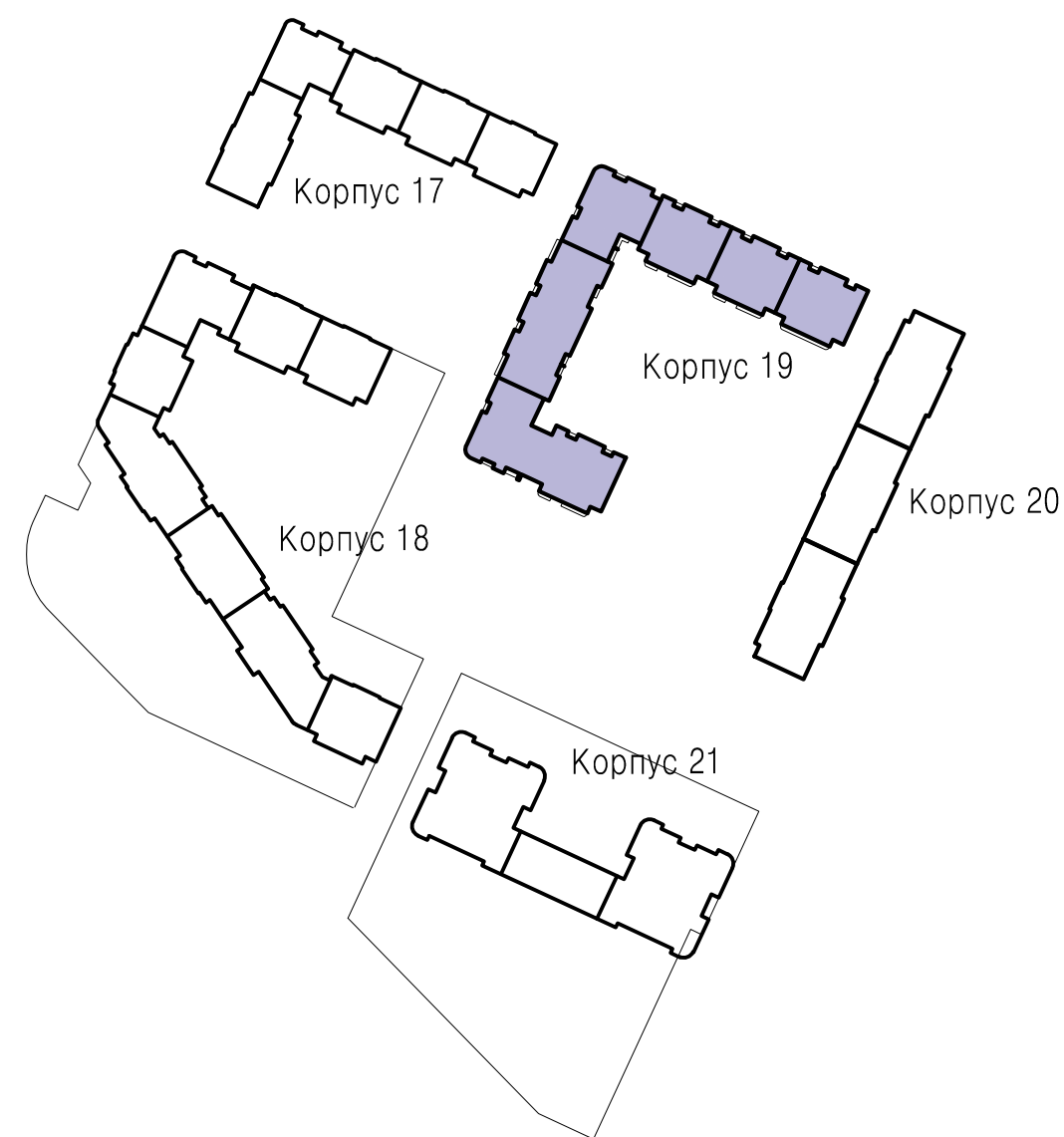
План на отм. -2.900



Экспликация помещений подвального этажа			
№ п/п	Наименование	Площадь м <sup>2</sup>	кат. помещений
001	Помещение подвала №1	199,84	
002	Помещение подвала №2	202,26	
003	Кабельная жилых помещений	12,79	
004	ИТП жилого дома	45,27	
005	Насосная, водомерный узел жилого дома	17,39	
006	Помещение подвала №3	415,81	
007	ИТП жилого дома	39,41	
008	Помещение подвала №4	200,35	
009	Помещение подвала №5	223,28	
010	Помещение подвала №6	228,19	
011	Помещение подвала №7	223,03	
012	Кабельная жилого дома	18,02	
013	Кладовая	9,31	
014	Кладовая	4,90	
015	Кладовая	4,90	
016	Кладовая	4,48	
017	Кладовая	4,42	
018	Кладовая	4,51	
019	Кладовая	4,90	
020	Кладовая	4,96	
021	Кладовая	4,48	
022	Кладовая	9,31	
023	Кладовая	4,90	
024	Кладовая	4,96	
025	Кладовая	4,48	
026	Тамбур-шлюз	5,34	
027	Лифтовой холл	13,28	
028	Кладовая	5,16	
029	Кладовая	5,00	
030	Кладовая	4,59	
031	Кладовая	3,73	
032	Кладовая	4,66	
033	Кладовая	4,62	
034	Кладовая	4,62	
035	Кладовая	3,84	
036	Кладовая	4,91	
037	Кладовая	4,87	
038	Кладовая	4,87	
039	Тамбур-шлюз	10,78	
040	Лифтовой холл	7,97	
041	Кладовая	3,96	
042	Кладовая	4,03	
043	Кладовая	4,03	
044	Кладовая	5,50	
045	Кладовая	4,51	
046	Кладовая	4,48	
047	Кладовая	4,48	
048	Кладовая	3,74	
049	Кладовая	3,74	
050	Тамбур-шлюз	5,38	
051	Лифтовой холл	13,24	
052	Кладовая	4,51	
053	Кладовая	5,49	
054	Кладовая	4,57	
055	Кладовая	3,96	

Экспликация помещений подвального этажа			
№ п/п	Наименование	Площадь м <sup>2</sup>	кат. помещений
056	Кладовая	4,03	
057	Кладовая	4,03	
058	Кладовая	5,50	
059	Кладовая	3,73	
060	Кладовая	4,66	
061	Кладовая	4,62	
062	Кладовая	4,62	
063	Кладовая	5,16	
064	Кладовая	5,00	
065	Кладовая	4,59	
066	Кладовая	4,80	
067	Кладовая	4,80	
068	Кладовая	5,63	
069	Кладовая	6,49	
070	Кладовая	6,40	
071	Тамбур-шлюз	5,33	
072	Лифтовой холл	13,35	
073	Кладовая	9,31	
074	Кладовая	4,90	
075	Кладовая	4,96	
076	Кладовая	4,48	
077	Кладовая	4,42	
078	Кладовая	4,51	
079	Кладовая	4,90	
080	Кладовая	4,96	
081	Кладовая	4,48	
082	Кладовая	9,31	
083	Кладовая	4,90	
084	Кладовая	4,96	
085	Кладовая	4,48	
086	Тамбур-шлюз	5,37	
087	Лифтовой холл	13,24	
088	Кладовая	9,31	
089	Кладовая	4,90	
090	Кладовая	4,96	
091	Кладовая	4,48	
092	Кладовая	4,42	
093	Кладовая	4,51	
094	Кладовая	4,90	
095	Кладовая	4,96	
096	Кладовая	4,48	
097	Кладовая	9,31	
098	Кладовая	4,90	
099	Кладовая	4,96	
100	Кладовая	4,48	
101	Тамбур-шлюз	5,37	
102	Лифтовой холл	13,24	
103	Кладовая	9,31	
104	Кладовая	4,90	
105	Кладовая	4,96	
106	Кладовая	4,48	
107	Кладовая	4,42	
108	Кладовая	4,51	
109	Кладовая	4,90	
110	Кладовая	4,96	
111	Кладовая	4,48	
112	Кладовая	4,42	
113	Кладовая	4,51	
114	Кладовая	4,90	
115	Кладовая	4,96	
116	Кладовая	4,48	
117	Тамбур-шлюз	5,37	
118	Лифтовой холл	13,24	
119	Водомерный узел жилого дома	16,28	

Схема расположения домов



				171206-П-АР1.4		
				Многоэтажный жилой дом со встроенно-пристроенными помещениями и встроенно-пристроенным подземным паркингом, объекты инженерного обеспечения, Корпус 17, 18, 19, 20, 21 по адресу: Ленинградская область, Всеволожского муниципального района, «Бугровское сельское поселение», кадастровый номер земельного участка № 47-07-0713003:1181.		
Изм.	Кол. уч.	Лист	№ док.	Подп.	Дата	Статус
ГАП	Евбуенцова					Лист
Разработал	Давиденко					1
Проверил	Островская					Листов
				План на отм. -2.900		
				ООО "ВМП Проект"		
				Формат А1		

Создано: \_\_\_\_\_  
 Подп. и дата: \_\_\_\_\_  
 Взам. инв. №: \_\_\_\_\_  
 Инв. № подл.: \_\_\_\_\_



План на отм.0.000

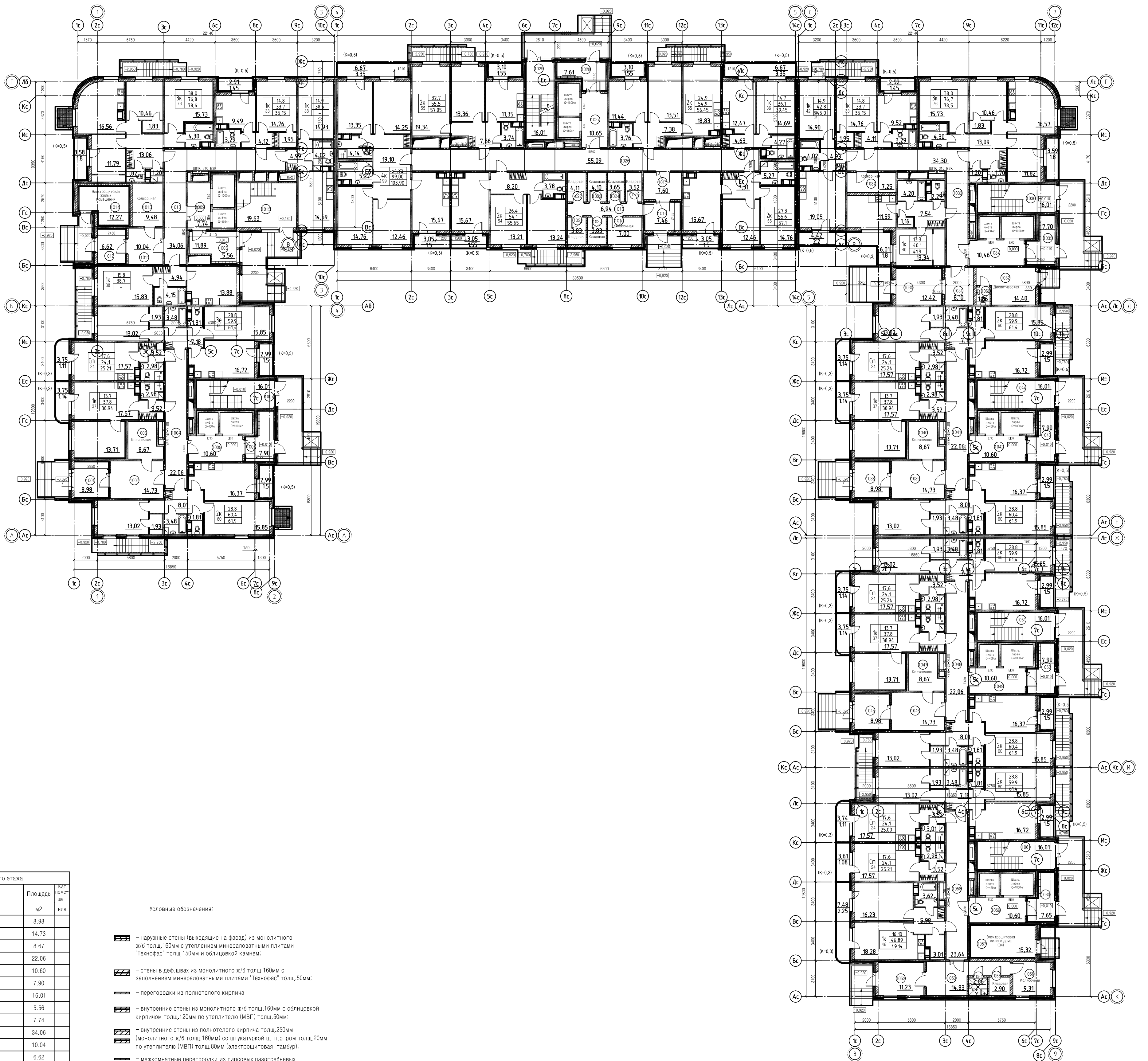
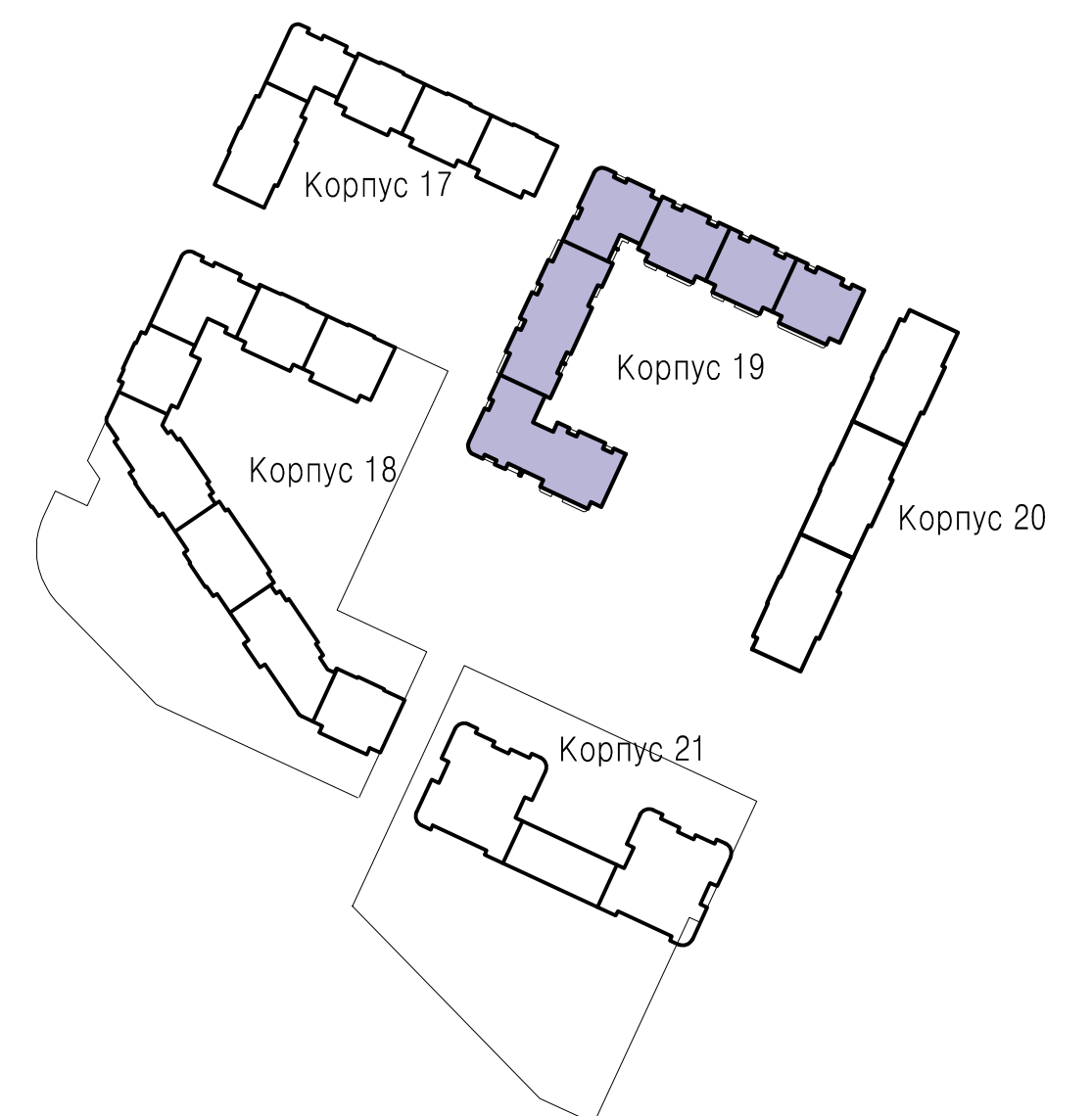


Схема расположения домов



Экспликация помещений 1-го этажа		
№ по инв.	Наименование	Площадь м2
1001	Тамбур	8.98
1002	Холл	14.73
1003	Колосонная	8.67
1004	Коридор	22.06
1005	Лифтовой холл	10.60
1006	Тамбур	7.90
1007	Лестничная клетка №1	16.01
1008	Тамбур	5.56
1009	Лифтовой холл	7.74
1010	Коридор	34.06
1011	Холл	10.04
1012	Тамбур	6.62
1013	Колосонная	9.48
1014	Электролитовая жилых помещений	12.27
1015	Лестничная клетка №2	19.63
1016	Тамбур	7.46
1017	Холл	7.60
1018	Коридор	6.94
1019	Колосонная	7.00
1020	Кладовая	3.83
1021	Кладовая	3.83
1022	Кладовая	4.11
1023	Кладовая	4.10
1024	Кладовая	3.65
1025	Кладовая	3.52
1026	Коридор	55.09
1027	Лифтовой холл	10.65
1028	Тамбур	7.61
1029	Лестничная клетка №3	16.01
1030	Тамбур	12.42
1031	Холл	8.10
1032	Диспетчерская	14.40
1033	Коридор	22.06
1034	Лифтовой холл	10.60
1035	Тамбур	7.70
1036	Лестничная клетка №4	16.01
1037	Колосонная	7.25
1038	Тамбур	8.08
1039	Холл	14.73
1040	Колосонная	8.67
1041	Коридор	22.06
1042	Лифтовой холл	10.60
1043	Тамбур	7.90
1044	Лестничная клетка №5	16.01
1045	Тамбур	8.98
1046	Холл	14.73
1047	Колосонная	8.67
1048	Коридор	22.06
1049	Лифтовой холл	10.60
1050	Тамбур	7.90
1051	Лестничная клетка №6	16.01
1052	Тамбур	11.23
1053	Холл	14.83
1054	Кухня	2.66
1055	Кладовая	2.90
1056	Колосонная	9.31
1057	Электролитовая жилых помещений	15.32
1058	Коридор	23.64
1059	Лифтовой холл	10.60
1060	Тамбур	7.65
1061	Лестничная клетка №7	16.01
1062	Санузел	1.86

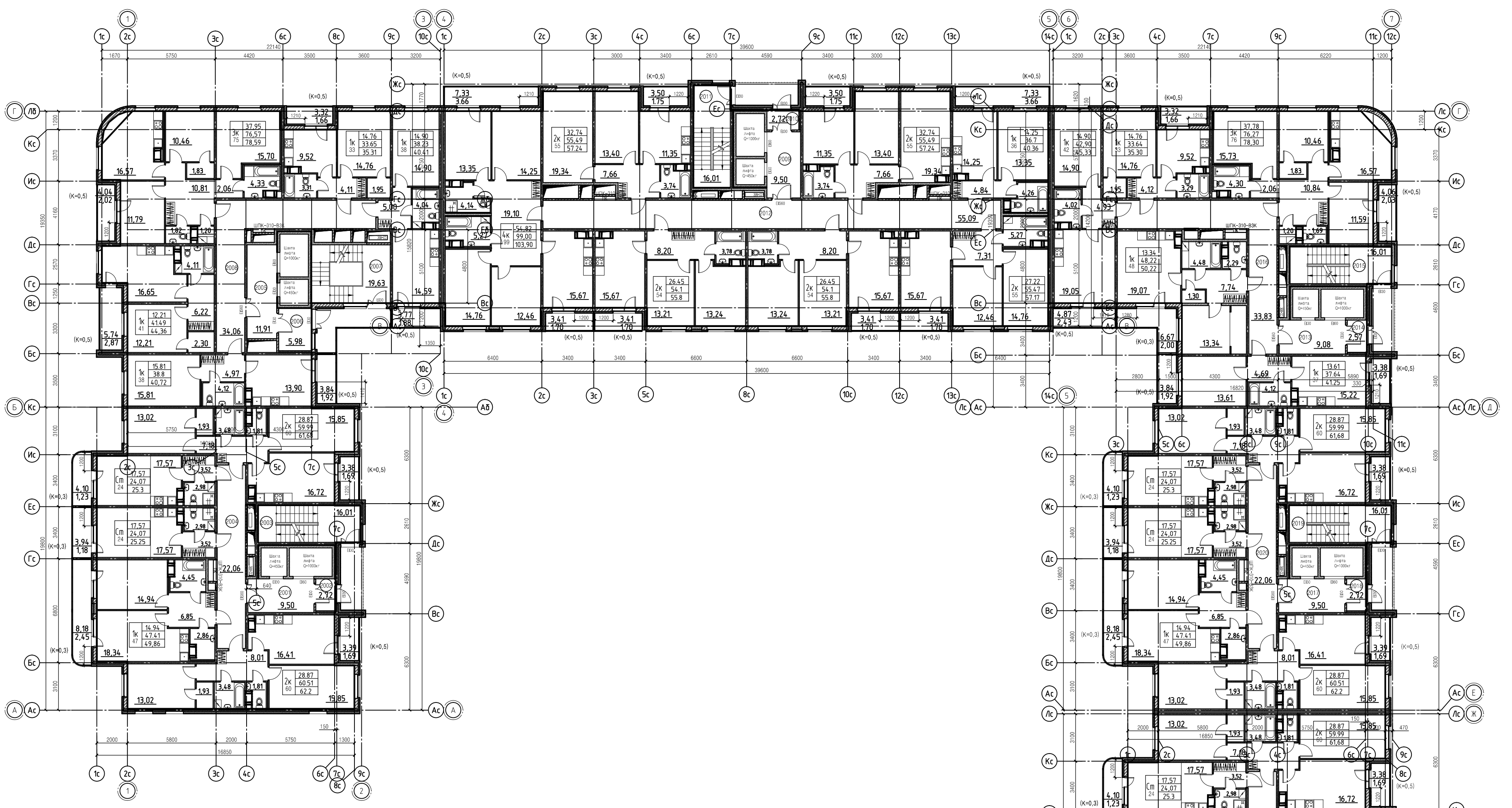
Условные обозначения:

- наружные стены (выходящие на фасад) из монолитного ж/б толщ.160мм с утеплением минераловатными плитами "Технофас" толщ.150мм и облицовкой камнем;
- стены в деф.зав. из монолитного ж/б толщ.160мм с заполнением минераловатными плитами "Технофас" толщ.50мм;
- перегородки из полнотелого кирпича
- внутренние стены из монолитного ж/б толщ.160мм с облицовкой кирпичом толщ.120мм по утеплителю (МВП) толщ.50мм;
- внутренние стены из полнотелого кирпича толщ.250мм (монолитного ж/б толщ.160мм) со структурной ш.г-ром толщ.20мм по утеплителю (МВП) толщ.80мм (электролитовая, тамбур);
- межкомнатные перегородки из гипсовых газобетонных плит толщ.80мм;
- перегородки из гипсовых гидрофобизированных газобетонных плит толщ.80мм (в сан.узлах);
- двойные перегородки из гипсовых газобетонных плит толщ.80мм с воздушным зазором 30мм (между с/у и комнатой);
- стены из монолитного ж/б толщ.160мм с облицовкой гипсовыми газобетонными плитами толщ.80мм с воздушным зазором 30мм;
- межкомнатные перегородки из газобетонных блоков D500 толщ.100мм, оштукатуренные с двух сторон

171206-П-АР1.4				
Многоэтажный жилой дом со встроенно-пристроенными помещениями и встроенно-пристроенным подземным паркингом, объект инженерного обеспечения, Корпус 17, 18, 19, 20, 21 по адресу: Ленинградская область, Всеволожский муниципальный район, "Буровское сельское поселение", кадастровый номер земельного участка № 47-07/001/2008/181				
Изм.	Кол.уч.	Лист	№ док.	Подп.
ГАП	Бубенцова			
Разработал	Давиденко			
Проверил	Островская			
Корпус 19. 4 этаж строительства.				
План первого этажа на отм. 0.000			Стандия	Лист
			П	2
Н. контр.			Шербонос	Листоб
			ООО "ВМП Проект"	
Формат А1				



План на отм. +3.000 ... +12.000



Экспликация общедомовых помещений типового этажа.			
Номер помещения	Наименование	Площадь м <sup>2</sup>	Эксп. номер
2001	Лифтовой холл	9.50	
2002	Тамбур	2.72	
2003	Лестничная клетка	16.01	
2004	Коридор	22.06	
2005	Лифтовой холл	11.91	
2006	Тамбур	5.98	
2007	Лестничная клетка	19.63	
2008	Коридор	34.06	
2009	Лифтовой холл	9.50	
2010	Тамбур	2.72	
2011	Лестничная клетка	16.01	
2012	Коридор	55.09	
2013	Лифтовой холл	9.08	
2014	Тамбур	2.57	
2015	Лестничная клетка	16.01	
2016	Коридор	33.83	
2017	Лифтовой холл	9.50	
2018	Тамбур	2.72	
2019	Лестничная клетка	16.01	
2020	Коридор	22.06	
2021	Лифтовой холл	9.50	
2022	Тамбур	2.72	
2023	Лестничная клетка	16.01	
2024	Коридор	22.06	
2025	Лифтовой холл	9.50	
2026	Тамбур	2.72	
2027	Лестничная клетка	16.01	
2028	Коридор	22.06	
		417.55	

Условные обозначения:

- наружные стены из монолитного ж/б толщ.160мм с утеплением минераловатными плитами "Технофас" толщ.150мм (140мм; 100мм) и декоративной тонкослойной штукатуркой толщ.10мм;
- стены в дев.вех из монолитного ж/б толщ.160мм с заполнением минераловатными плитами "Технофас" толщ.80мм;
- перегородки из полнотелого кирпича
- межкомнатные перегородки из гипсовых пазогребневых плит толщ.80мм;
- перегородки из гипсовых гидрофобизированных пазогребневых плит толщ.80мм (в сан.узлах);
- двойные перегородки из гипсовых пазогребневых плит толщ.80мм с воздушным зазором 30мм (между ст/у и комнатой);
- стены из монолитного ж/б толщ.160мм с облицовкой гипсовыми пазогребневыми плитами толщ.80мм с воздушным зазором 30мм;
- межбалконные перегородки из газобетонных блоков D500 толщ.100мм, оштукатуренные с двух сторон

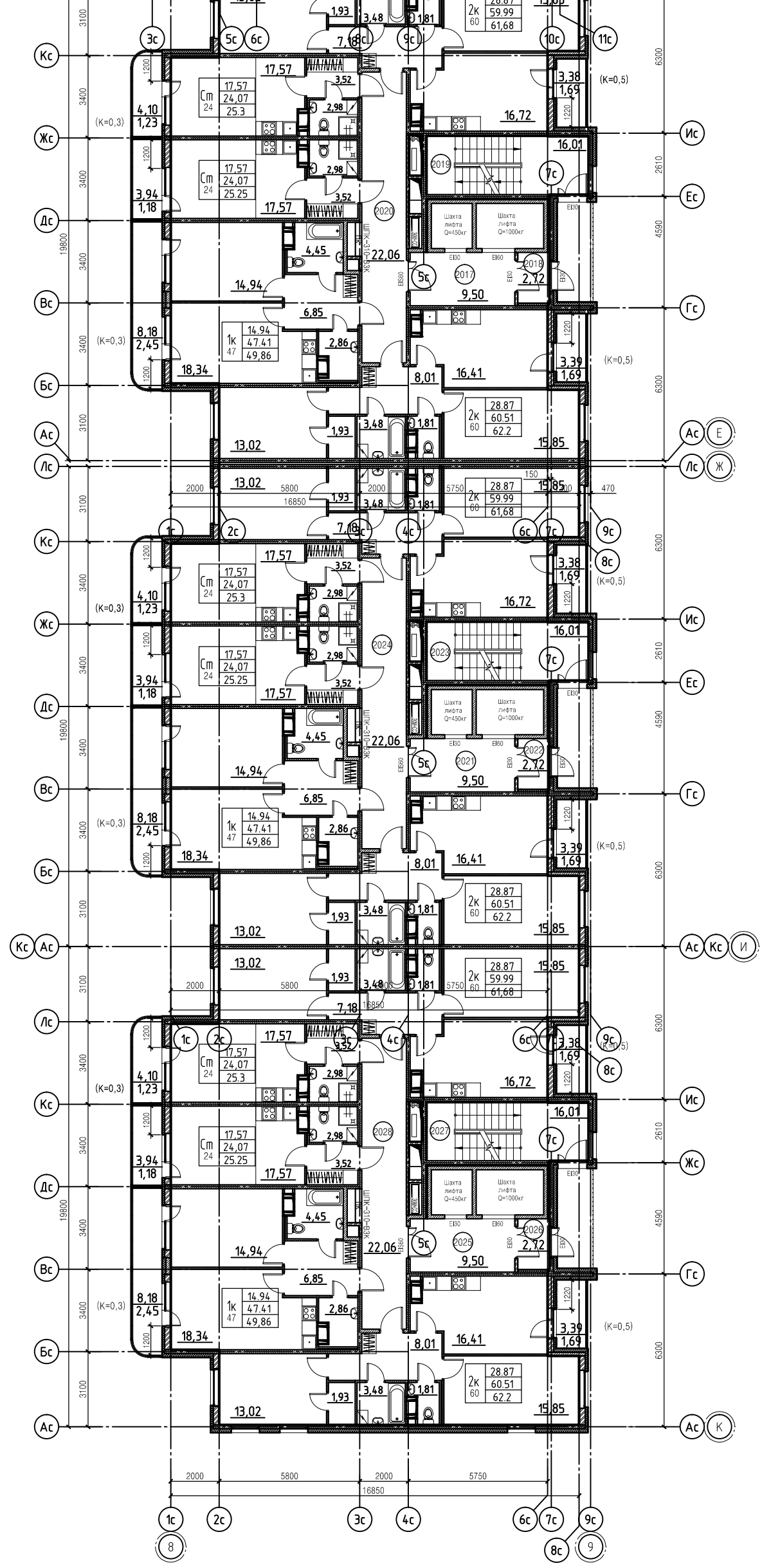
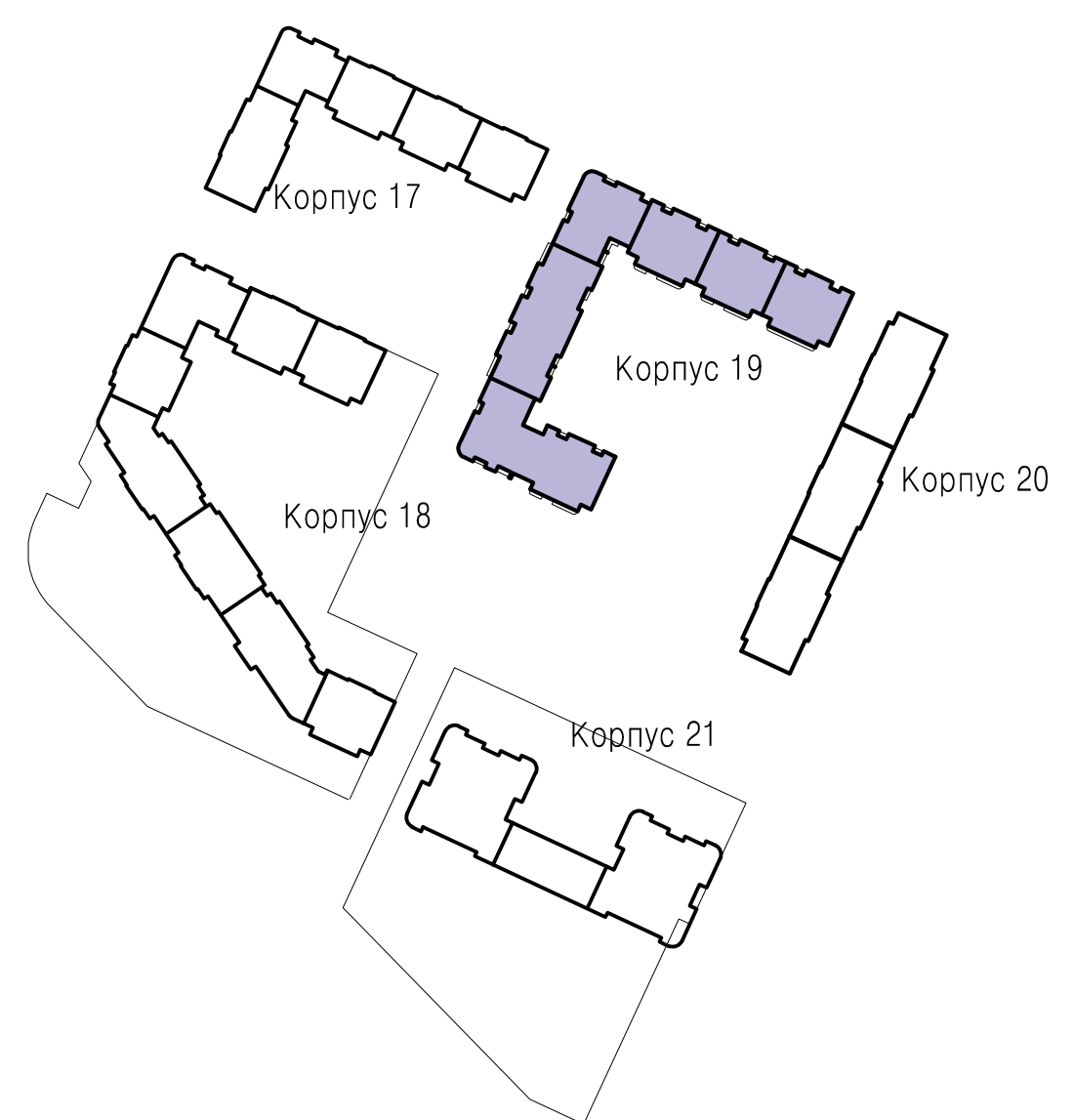


Схема расположения домов

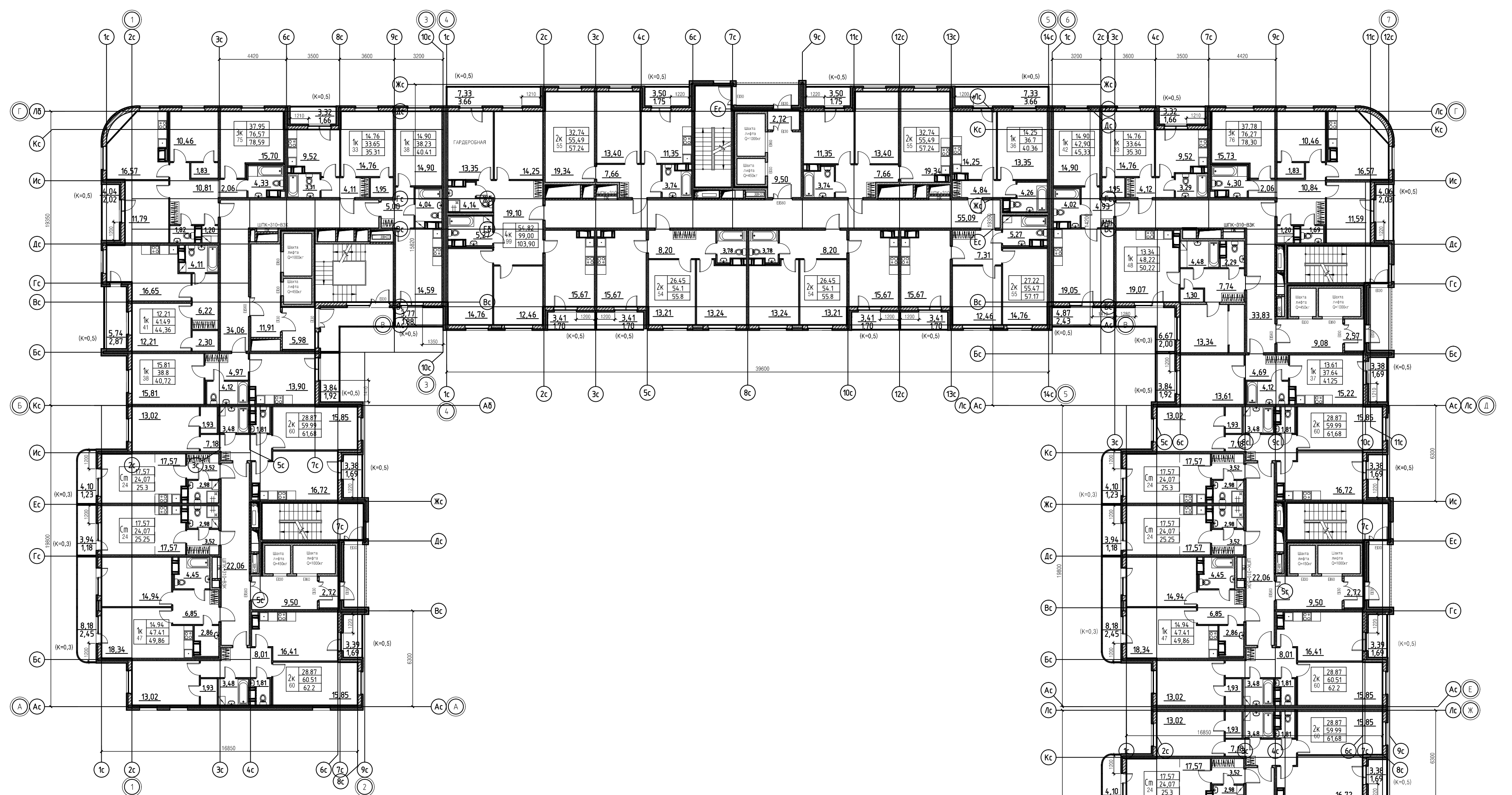


Согласовано  
Подп. и дата  
Взам. инв. №  
Инв. № подл.

171206-П-AP1.4					Стдия		
Многоэтажный жилой дом со встроенно-пристроенными помещениями и встроенными пристроенными подземными паркингом, объектами инженерного обеспечения.					Лист		
Корпуса 17, 18, 19, 20, 21 по адресу: Ленинградская область, Всеволожский муниципальный район, «Бугровское сельское поселение», кадастровый номер земельного участка № 47:07:0713003:1181.					Листов		
Изм.	Кол.уч.	Лист	№ док.	Подп.	Дата	П	
Разработал	Давиденко	Корпус 19, 4 этап строительства.				3	
Проверил	Островская	План на отм. +3.000...+12.000				ООО "ВМП Проект"	
Н. контр.	Щербанос					Формат А1	



План на отм. +15.000



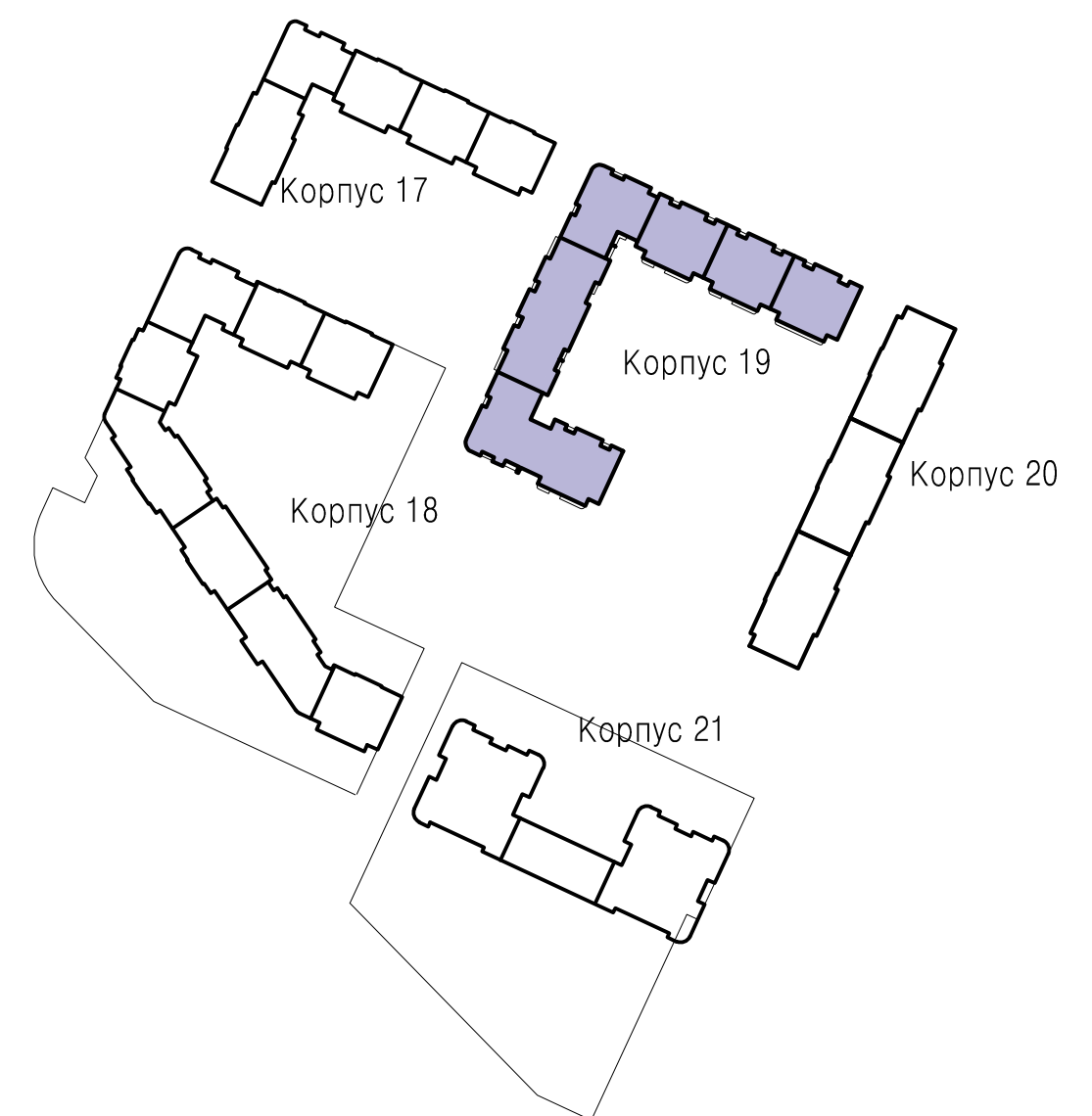
Экспликация общедомовых помещений типового этажа.			
Номер помещения	Наименование	Площадь м2	Куб. метры
3001	Лифтовой холл	9.50	
3002	Тамбур	2.72	
3003	Лестничная клетка	16.01	
3004	Коридор	22.06	
3005	Лифтовой холл	11.91	
3006	Тамбур	5.98	
3007	Лестничная клетка	19.63	
3008	Коридор	34.06	
3009	Лифтовой холл	9.50	
3010	Тамбур	2.72	
3011	Лестничная клетка	16.01	
3012	Коридор	55.09	
3013	Лифтовой холл	9.08	
3014	Тамбур	2.57	
3015	Лестничная клетка	16.01	
3016	Коридор	33.83	
3017	Лифтовой холл	9.50	
3018	Тамбур	2.72	
3019	Лестничная клетка	16.01	
3020	Коридор	22.06	
3021	Лифтовой холл	9.50	
3022	Тамбур	2.72	
3023	Лестничная клетка	16.01	
3024	Коридор	22.06	
3025	Лифтовой холл	9.50	
3026	Тамбур	2.72	
3027	Лестничная клетка	16.01	
3028	Коридор	22.06	
		417.55	

Условные обозначения:

- наружные стены из монолитного ж/б толщ.160мм с утеплением минераловатными плитами "Технофас" толщ.150мм (140мм: 100мм) и декоративной тонкослойной штукатуркой толщ.10мм;
- стены в дф.зв.х из монолитного ж/б толщ.160мм с заполнением минераловатными плитами "Технофас" толщ.80мм;
- перегородки из полнотелого кирпича
- межкомнатные перегородки из гипсовых газогрибневых плит толщ.80мм;
- перегородки из гипсовых гидрофобизированных газогрибневых плит толщ.80мм (в сан.узлах);
- двойные перегородки из гипсовых газогрибневых плит толщ.80мм с воздушным зазором 30мм (между с/у и комнатой);
- стены из монолитного ж/б толщ.160мм с облицовкой гипсовыми газогрибневыми плитами толщ.80мм с воздушным зазором 30мм;
- межкомнатные перегородки из газобетонных блоков D500 толщ.100мм, оштукатуренные с двух сторон



Схема расположения домов



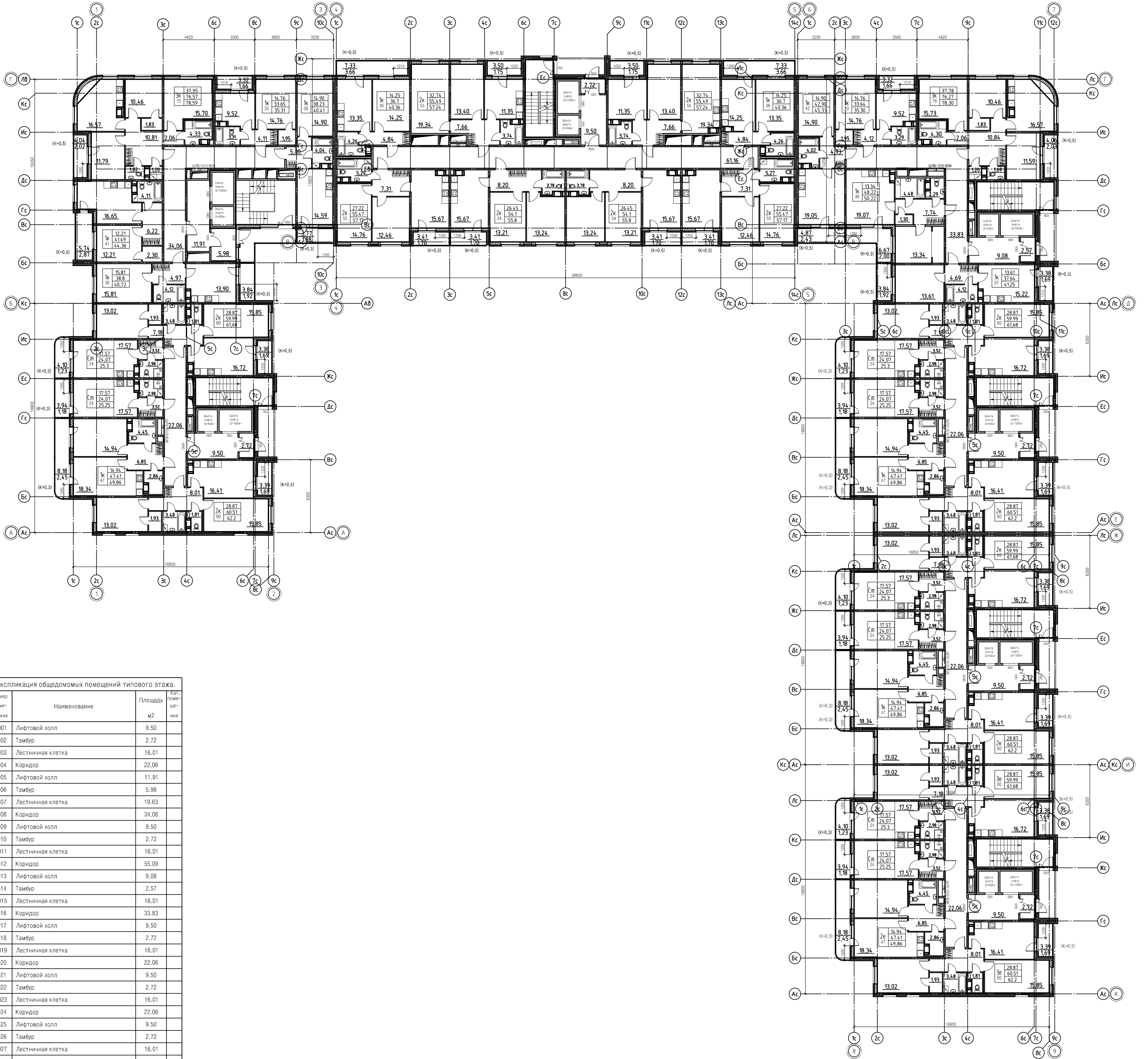
171206-П-АП1.4					Многоэтажный жилой дом со встроенно-пристроенными помещениями и встроенно-пристроенным подземным паркингом, объекты инженерного обеспечения.		
Корпус 17, 18, 19, 20, 21 по адресу: Ленинградская область, Всеволожский муниципальный район, «Бугровское сельское поселение», кадастровый номер земельного участка № 47-07-0713003-11Б1.					Статус	Лист	Листов
Изм.	Кол.уч.	Лист	№ док.	Подп.	Дата	П	4
Разработал	Давиденко						
Проверил	Островская						
Корпус 19, 4 этап строительства.					ООО "ВМП Проект"		
План на отм. +15.000					Формат А1		
Н. контр.	Шербонос						

Согласовано

Подп. и дата  
Взам. инв. №  
Инв. № подл.



План на отм. +18.000 ... +33.000

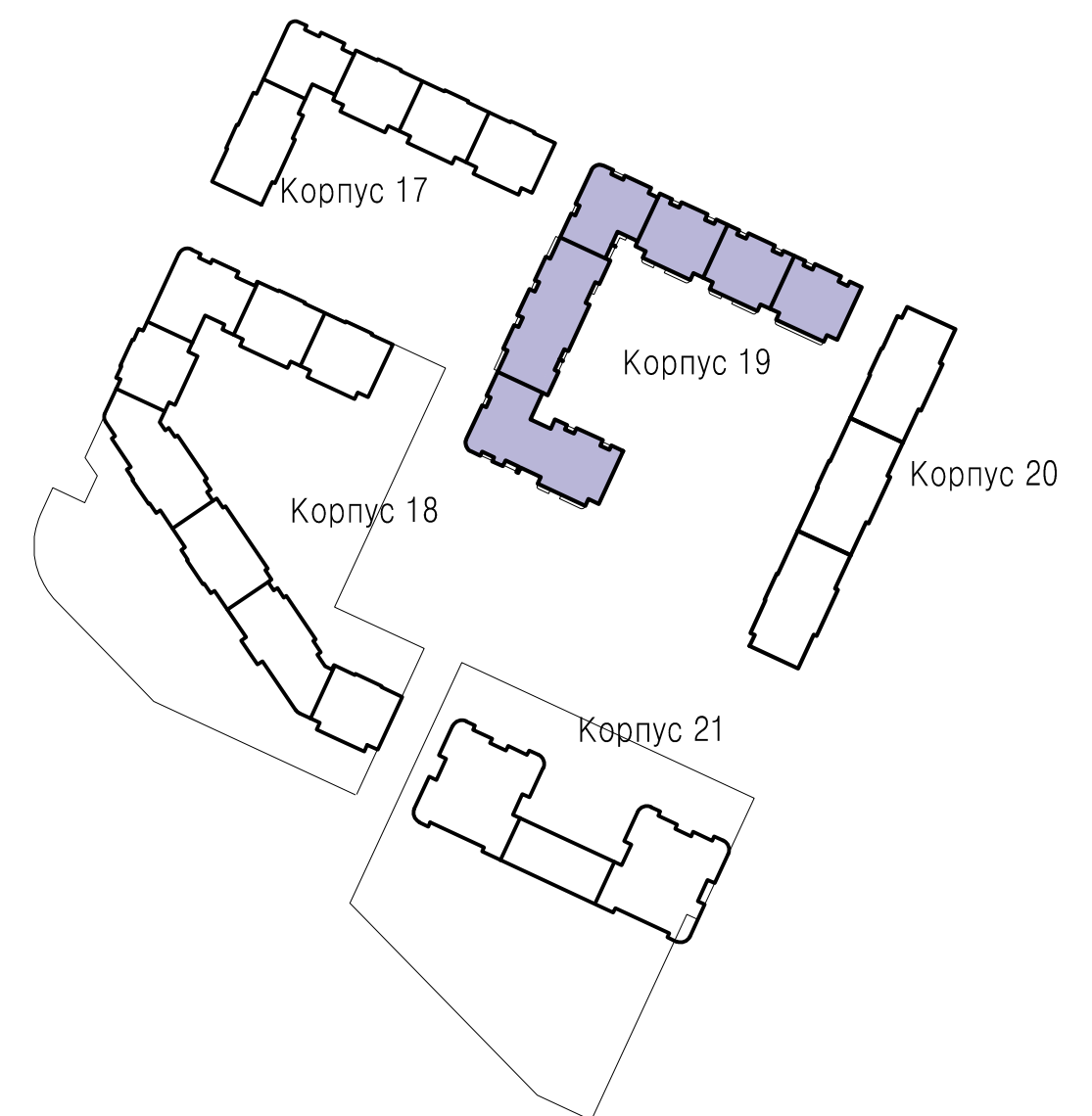


Экспликация общедомовых помещений типового этажа.			
Номер помещения	Наименование	Площадь, м <sup>2</sup>	Кол-во помещений
4001	Лифтовой холл	9.50	1
4002	Тамбур	2.72	1
4003	Лестничная клетка	16.01	1
4004	Коридор	22.06	1
4005	Лифтовой холл	11.91	1
4006	Тамбур	5.98	1
4007	Лестничная клетка	19.63	1
4008	Коридор	34.06	1
4009	Лифтовой холл	9.50	1
4010	Тамбур	2.72	1
4011	Лестничная клетка	16.01	1
4012	Коридор	55.09	1
4013	Лифтовой холл	9.08	1
4014	Тамбур	2.57	1
4015	Лестничная клетка	16.01	1
4016	Коридор	33.83	1
4017	Лифтовой холл	9.50	1
4018	Тамбур	2.72	1
4019	Лестничная клетка	16.01	1
4020	Коридор	22.06	1
4021	Лифтовой холл	9.50	1
4022	Тамбур	2.72	1
4023	Лестничная клетка	16.01	1
4024	Коридор	22.06	1
4025	Лифтовой холл	9.50	1
4026	Тамбур	2.72	1
4027	Лестничная клетка	16.01	1
4028	Коридор	22.06	1
		417.55	

Условные обозначения:

- наружные стены из монолитного ж/б толщ.160мм с утеплением минераловатными плитами "Технофас" толщ.150мм (140мм, 100мм) и декоративной тонкослойной штукатуркой толщ.10мм;
- стены в деф.шавах из монолитного ж/б толщ.160мм с заполнением минераловатными плитами "Технофас" толщ.80мм;
- перегородки из полнотелого кирпича
- межкомнатные перегородки из гипсовых пазогребневых плит толщ.80мм;
- перегородки из гипсовых гидрофобизированных пазогребневых плит толщ.80мм (в сан.узлах);
- двойные перегородки из гипсовых пазогребневых плит толщ.80мм с воздушным зазором 30мм (между с/у и комнатой);
- стены из монолитного ж/б толщ.160мм с облицовкой гипсовыми пазогребневыми плитами толщ.80мм с воздушным зазором 30мм;
- межбалконные перегородки из газобетонных блоков D500 толщ.100мм, оштукатуренные с двух сторон

Схема расположения домов



171206-П-АР1.4					Многоэтажный жилой дом со встроенно-пристроенными помещениями и встроенно-пристроенным подземным паркингом, объекты инженерного обеспечения, Корпус 17, 18, 19, 20, 21 по адресу: Ленинградская область, Всеволожский муниципальный район, «Бутровское сельское поселение», кадастровый номер земельного участка № 47.07.07.3003.1181.			
Изм.	Кол-во	Лист	№ док.	Подп.	Дата	Стадия	Лист	Листов
						П	5	
План на отм. +18.000...+33.000						ООО "ВМП Проект"		
Н. контр.						Формат А1		



План кровли

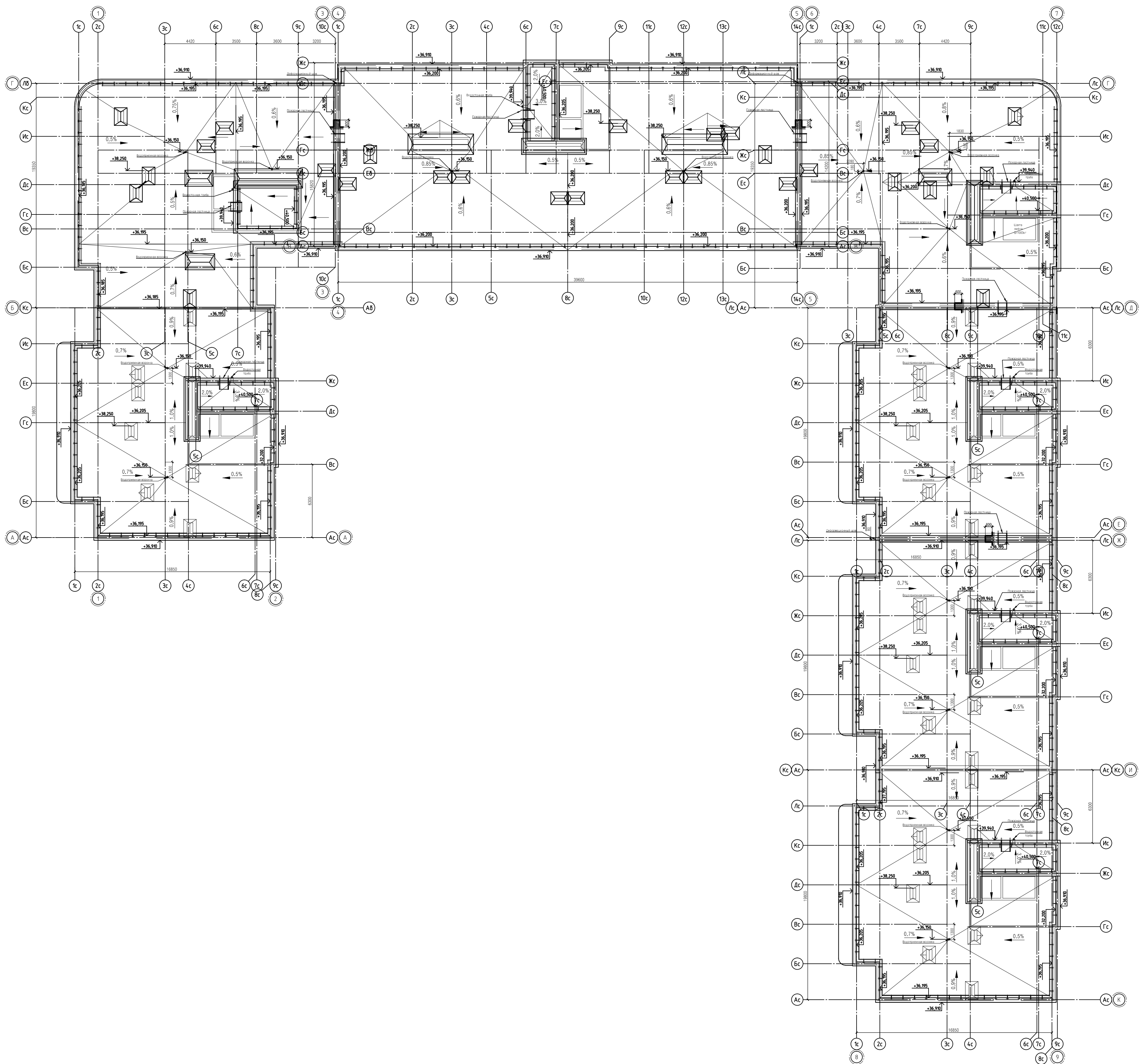
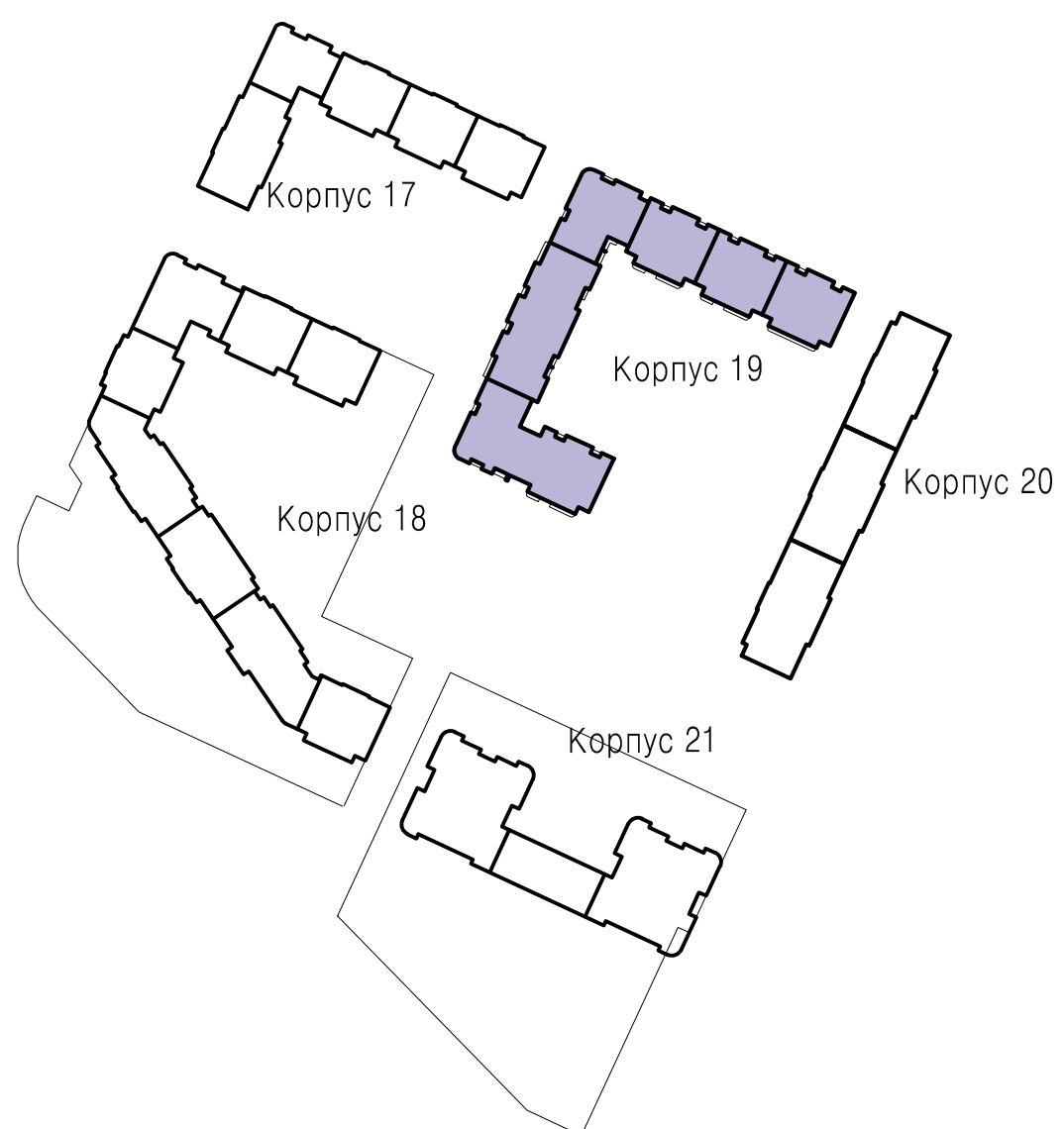


Схема расположения домов



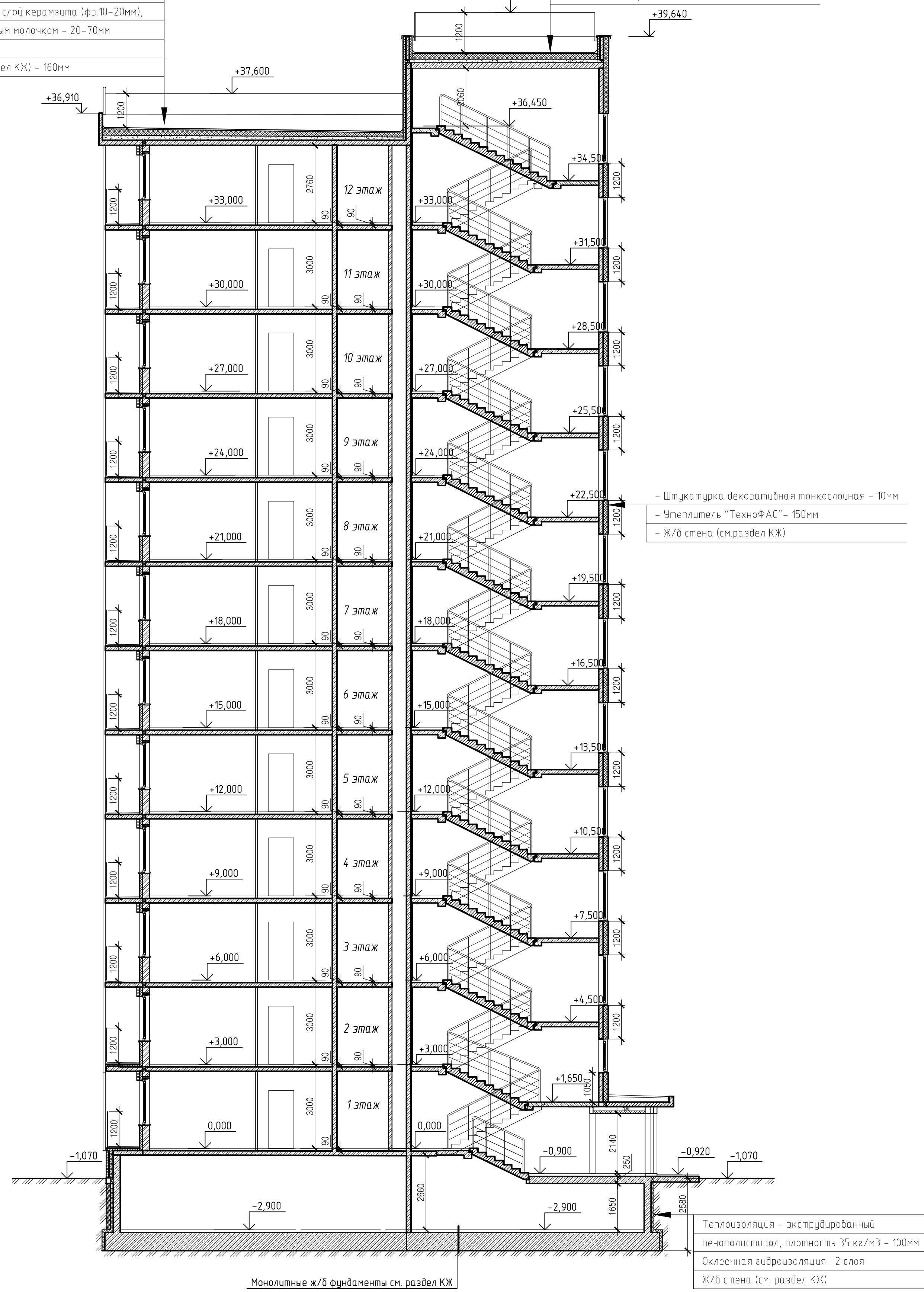
Согласовано	
Подп. и дата	Взам. инв. №
Инв. № подл.	

					171206-П-АР1.4			
					Многоэтажный жилой дом со встроенно-пристроенными помещениями и встроенно-пристроенным подземным паркингом, объекты инженерного обеспечения, Корпус 17, 18, 19, 20, 21 по адресу: Ленинградская область, Всеволожский муниципальный район, «Струговское сельское поселение», кадастровый номер земельного участка № 47-07/017/0003/1183			
Изм.	Кол. уч.	Лист	№ док.	Подп.	Дата	Стадия	Лист	Листов
ГАП	Бубенцова					П	6	
Разработал	Давиденко							
Проверил	Островская							
Корпус 19, 4 этап строительства.						ООО "ВМП Проект"		
Н. контр.	Щербанов					Формат А1		

## Разрез 1-1 (типовой по лестнице)

- Верхний слой - "Технозласт" ЭКП - 4.5мм
- Нижний слой - "Унифлекс ВЕНТ" ЭПВ - 3мм
- Праймер битумный "ТЕХНИКОЛЬ" №1
- Цементно-песчаная стяжка М100, армированная сеткой IVB1 с ячейкой 100x100мм - 40мм
- Бикрозласт ТПП
- Минераловатный утеплитель "Технорф В" - 50мм
- Минераловатный утеплитель "Технорф Н" - 120мм
- Уклонообразующий слой керамзита (фр.10-20мм), пролитый цементным молочком - 20-70мм
- Бикрозласт ТПП
- Ж/б плита (см.раздел КЖ) - 160мм

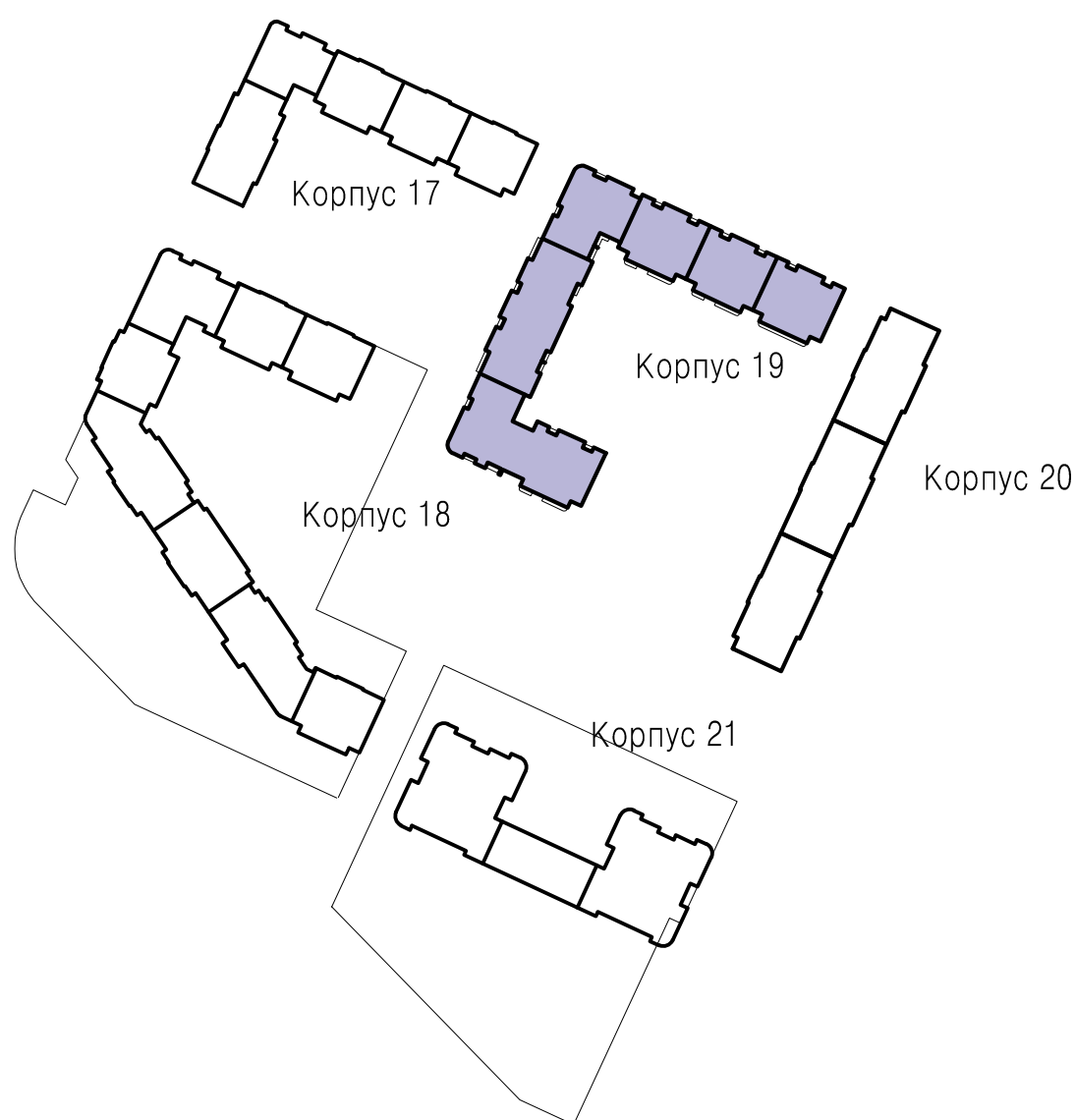
- Верхний слой - "Технозласт" ЭКП - 4.5мм
- Нижний слой - "Унифлекс ВЕНТ" ЭПВ - 3мм
- Праймер битумный "ТЕХНИКОЛЬ" №1
- Цементно-песчаная стяжка М100, армированная сеткой IVB1 с ячейкой 100x100мм - 40мм
- Бикрозласт ТПП
- Минераловатный утеплитель "Технорф В" - 30мм
- Минераловатный утеплитель "Технорф Н" - 70мм
- Уклонообразующий слой керамзита (фр.10-20мм), пролитый цементным молочком - 20-70мм
- Бикрозласт ТПП
- Ж/б плита (см.раздел КЖ) - 160мм



- Штукатурка декоративная тонкослойная - 10мм
- Утеплитель "ТехноФАС" - 150мм
- Ж/б стена (см.раздел КЖ)

- Теплоизоляция - экструдированный пенополистирол, плотность 35 кг/м<sup>3</sup> - 100мм
- Оклеенная гидроизоляция - 2 слоя
- Ж/б стена (см. раздел КЖ)

Схема расположения домов



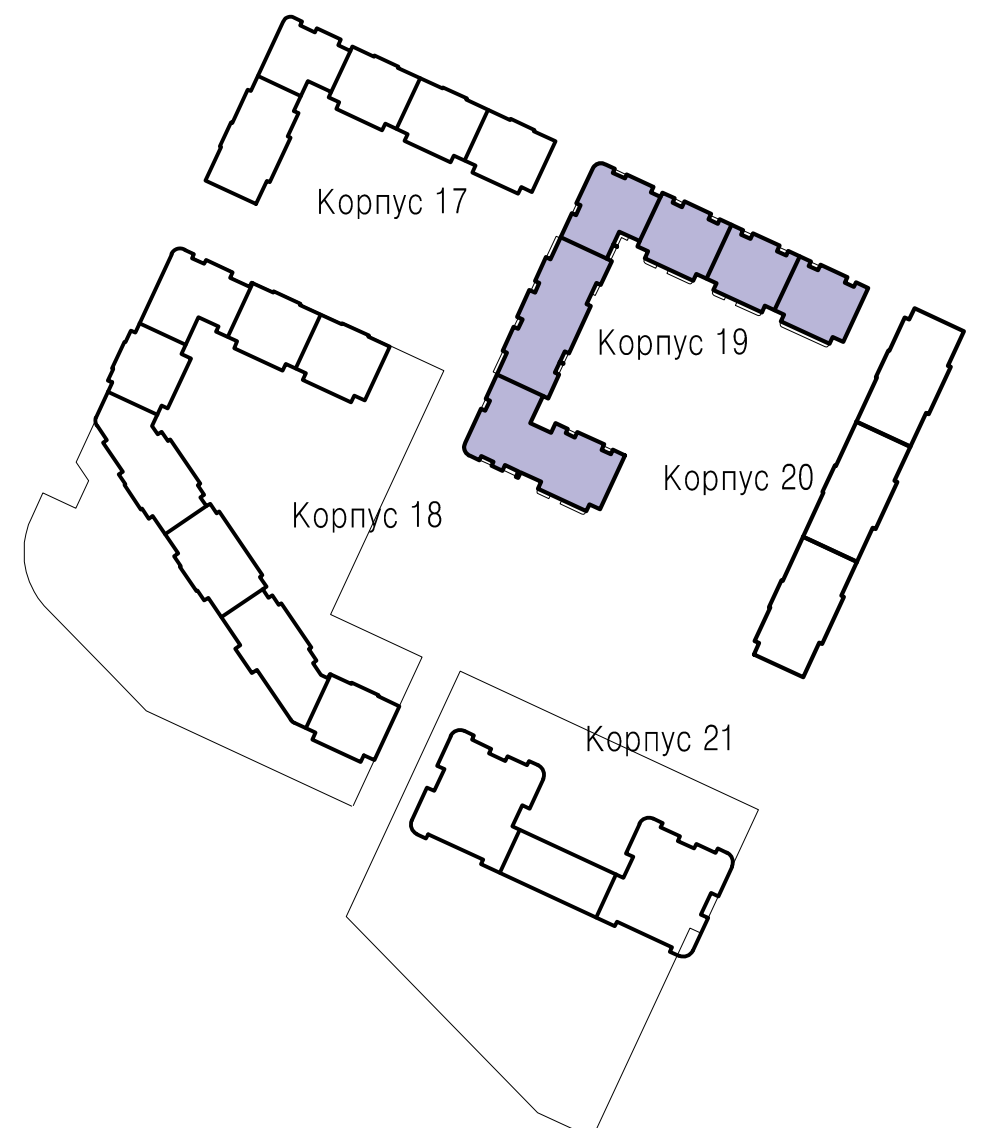
Согласовано	
Подп. и дата	Взам. инв. №
Инв. № подл.	Подп. и дата

171206-П-АР1.4					
Многоэтажный жилой дом со встроенно-пристроенными помещениями и встроенно-пристроенным подземным паркингом, объекты инженерного обеспечения. Корпуса 17, 18, 19, 20, 21 по адресу: Ленинградская область, Всеволожского муниципального района, «Бугровское сельское поселение», кадастровый номер земельного участка № 47-07/007/2008/1181.					
Изм.	Кол.ч.	Лист	№ док.	Подп.	Дата
ГАП	Бубенцова				
Разработал	Давиденко				
Проверил	Островская				
Н. контр.	Щербанов				
Корпус 19, 4 этап строительства.					
				Стандия	Лист
				П	7
				ООО "ВМП Проект"	
Формат А1					





Схема расположения домов



- Условные обозначения:
- Штукатурка RAL по согласованию с заказчиком
  - Штукатурка RAL по согласованию с заказчиком
  - Штукатурка RAL по согласованию с заказчиком
  - Кирпич RAL по согласованию с заказчиком
  - Кирпич RAL по согласованию с заказчиком
  - Прозрачное стекло RAL по согласованию с заказчиком
  - Непрозрачное стекло RAL по согласованию с заказчиком

Согласовано	
Подп. и дата	
Взам. инв. №	
Инв. № подл.	

171206-П-АР1.4					
Многоэтажный жилой дом со встроенно-пристроенными помещениями и встроенно-пристроенным подземным паркингом, объекты инженерного обеспечения, Корпуса 17,18,19,20,21 по адресу: Ленинградская область, Всеволожского муниципального района, «Бугровское сельское поселение», кадастровый номер земельного участка № 47:07:0713003:1181.					
Изм.	Кол. уч.	Лист	№ док.	Подп.	Дата
ГАП		Бубенцова			
Разработал		Дазиденко			
Проверил		Островская			
Н. контр.		Щербанос			
Корпус 19. 4 этап строительства.					Стадия
Фасад 1-9					Лист
ООО "ВМП Проект"					Листов
Формат					A2