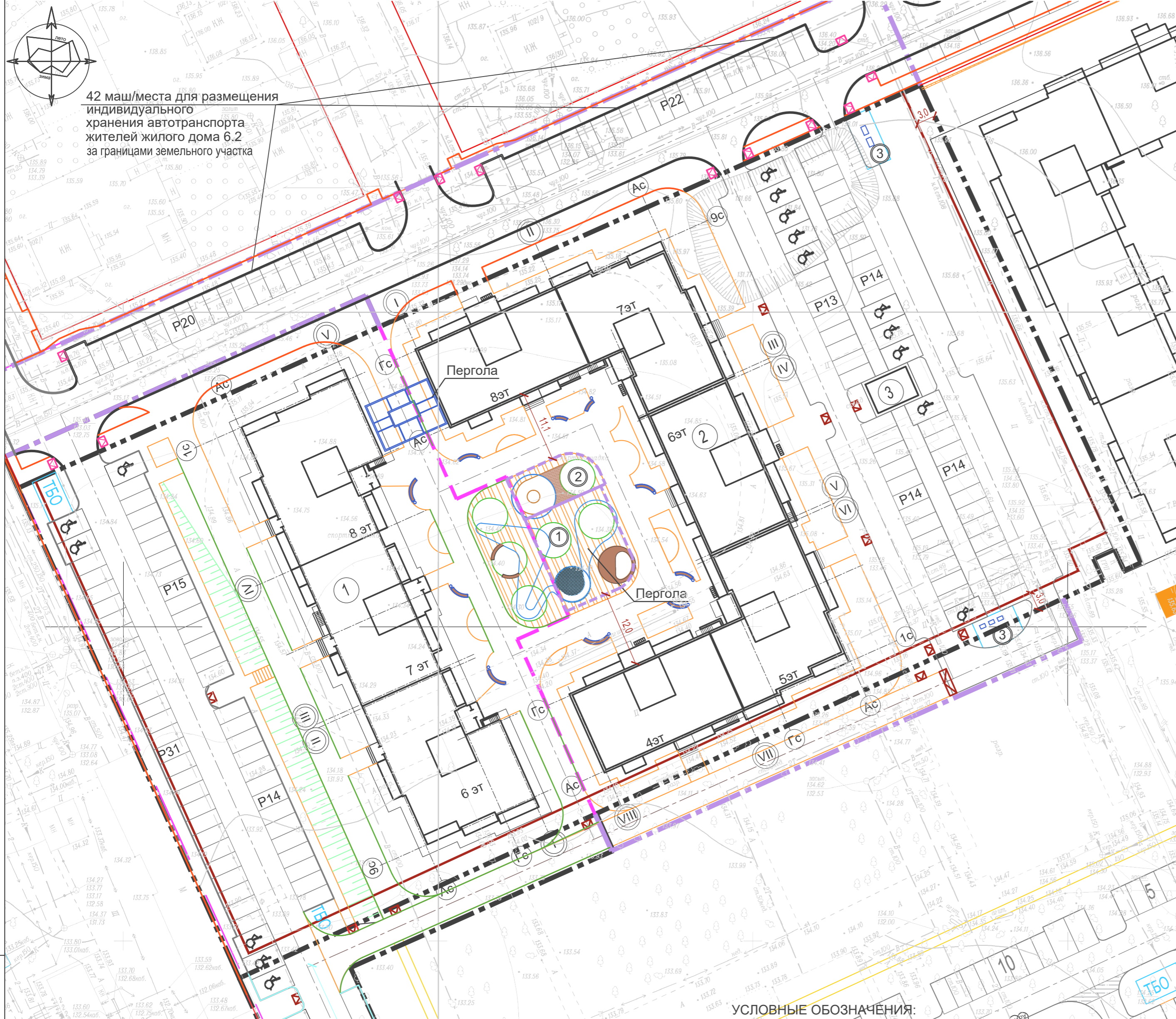


СХЕМА ПЛАНИРОВОЧНОЙ ОРГАНИЗАЦИИ ЗЕМЕЛЬНОГО УЧАСТКА. М1:500



СИТУАЦИОННЫЙ ПЛАН



ВЕДОМОСТЬ ЗДАНИЙ И СООРУЖЕНИЙ

НОМЕР НА ПЛАНЕ	НАИМЕНОВАНИЕ И ОБОЗНАЧЕНИЕ	ЭТАЖНОСТЬ	КОЛИЧЕСТВО шт.		ПЛОЩАДЬ м²		СТРОИТЕЛЬНЫЙ ОБЪЕМ м³	
			ЗДАНИЯ	ВСЕГО	ЗДАНИЯ	ВСЕГО	ЗДАНИЯ ВСЕГО	Ниже 0,000
1	Жилой дом 6.1	6-8	1	110	1309.7	9071.3	27812.5	2797.5
2	Проектируемый жилой дом 6.2	4-8	1	143	2090.5	12654.6	38592.8	4440.1
3	Проектируемая трансформаторная подстанция	1	1		35			

ПОКАЗАТЕЛИ ПО ГЕНЕРАЛЬНОМУ ПЛАНУ

	НАИМЕНОВАНИЕ	Ед. изм.	В границах участка	%	За границами участка
1	Площадь земельного участка	м²	13288.0		
2	Площадь земельного участка в условных границах этапа 6.2	м²	7748.0	100	3048.0
3	Площадь застройки, в т.ч	м²	2125.5		
	Площадь застройки жилого дома 6.2	м²	2090.5	26	
	Площадь застройки ТП	м²	35.0	1	
4	Площадь асфальтовых проездов	м²	1773.4	23	1637.4
5	Площадь пожарного проезда из тротуарной плитки	м²	655.9	9	471.2
6	Площадь тротуаров и отмостки	м²	901.4	12	515.2
7	Экотротуар (площадки благоустройства)	м²	322.0	4	
8	Площадь озеленения	м²	1969.8	25	424.2
9	Количество парковочных мест 97 (шт)	шт	55		42
10	в том числе для ММГ	шт	10		
11	Количество парковочных мест для велотранспорта	шт	30		

УСЛОВНЫЕ ОБОЗНАЧЕНИЯ:

	Граница отвода земельного участка
	Благоустройство за границами участка
	Граница раздела этапов строительства
	Минимальный отступ от границ земельного участка
	Проектируемые объекты
	Съезд с тротуара для ММГ
	Увеличенное машино-место для ММГ
	Велопарковка на 6 вело-мест

ВЕДОМОСТЬ ПЛОЩАДОК БЛАГОУСТРОЙСТВА

№ по генпл.	НАИМЕНОВАНИЕ	КОЛ-ВО	Площадь кв.м
1	Площадка для игр детей дошкольного и школьн.возраста	1	206.1
2	Площадка для отдыха взрослого населения	1	93.8
3	Хоз.площадки	1	77.4

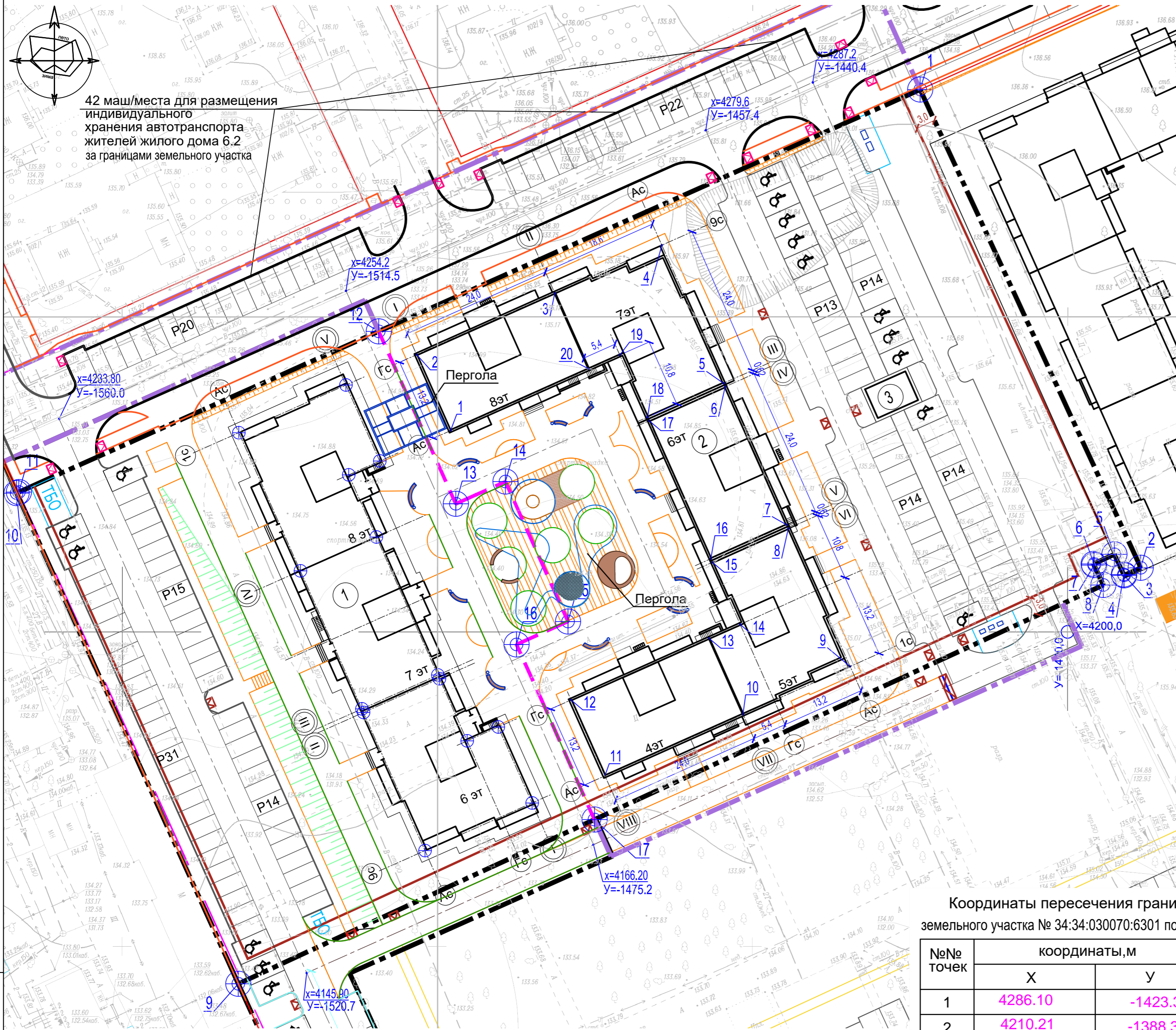
Обозначение: 39-2021-6.2- ПЗУ

Многоэтажные жилые дома в кв. 03_03_006 Дзержинского района Волгограда. 6 этап – квартал 6. Этап 6.2. – Жилой дом № 6.2

Изм	Кол.	Лист	№ док	Подпись	Дата	Схема планировочной организации земельного участка	Стадия	Лист	Листов
Нач. отдел				Ливченко	03.22	Схема планировочной организации земельного участка	п	1	
ГАП				Шуракова					
ГИП				Шураков		Схема планировочной организации земельного участка	п	1	
Разраб.				Шуракова					
Н.контр.				Ливченко					

ООО "Специализированный застройщик "Пересвет-Юг"

РАЗБИВОЧНЫЙ ПЛАН ЗДАНИЯ. М1:500



ВЕДОМОСТЬ ЗДАНИЙ И СООРУЖЕНИЙ

НОМЕР НА ПЛАНЕ	НАИМЕНОВАНИЕ И ОБОЗНАЧЕНИЕ	ЭТАЖНОСТЬ	КОЛИЧЕСТВО ШТ.		ПЛОЩАДЬ м²		СТРОИТЕЛЬНЫЙ ОБЪЕМ м³	
			ЗДАНИЙ	ВСЕГО	ЗДАНИЯ	ВСЕГО	ЗДАНИЯ	Ниже 0,000
1	Жилой дом 6.1	6-8	1	110	1309.7	9071.3	27812.5	2797.5
2	Проектируемый жилой дом 6.2	4-8	1	143	2090.5	12654.6	38592.8	4440.1
3	Проектируемая трансформаторная подстанция	1	1		35			

Координаты пересечения осей жилого дома 6.2

№№ точек	координаты, м		расстояние м.
	X	Y	
1	4232.0	-1497.9	13.2
2	4244.0	-1503.3	24.0
3	4253.8	-1481.4	18.6
4	4261.4	-1464.4	24.0
5	4239.5	-1454.6	0.62
6	4238.9	-1454.3	24.0
7	4217.0	-1444.6	0.62
8	4216.4	-1444.3	24.0
9	4194.5	-1434.5	18.6
10	4186.9	-1451.5	24.0
11	4177.2	-1473.4	13.2
12	4189.2	-1478.8	24.0
13	4199.0	-1456.9	5.4
14	4201.2	-1451.9	10.8
15	4211.1	-1456.4	0.62
16	4211.6	-1456.6	24.0
17	4233.5	-1466.4	0.62
18	4234.1	-1466.6	10.8
19	4244.0	-1471.1	5.4
20	4241.8	-1476.0	24.0
1	4232.0	-1497.9	24.0

Координаты пересечения границ земельного участка № 34:34:030070:6301 по ГПЗУ

№№ точек	координаты, м	
	X	Y
1	4286.10	-1423.39
2	4210.21	-1388.38
3	4208.98	-1391.05
4	4209.12	-1391.10
5	4212.32	-1392.58
6	4210.80	-1395.88
7	4210.61	-1395.80
8	4207.46	-1394.34
9	4144.15	-1531.59
10	4222.05	-1566.75
11	4222.21	-1566.41

Координаты пересечения границ земельного участка и условного земельного участка Этап 6.2 - Жилой дом 6.2

№№ точек	координаты, м		№№ точек	координаты, м		№№ точек	координаты, м	
	X	Y		X	Y		X	Y
1	4286.10	-1423.39	7	4210.61	-1395.80	13	4220.3	-1497.1
2	4210.21	-1388.38	8	4207.46	-1394.34	14	4223.9	-1489.2
3	4208.98	-1391.05	9	4144.15	-1531.59	15	4201.7	-1479.3
4	4209.12	-1391.10	10	4222.05	-1566.75	16	4198.0	-1487.4
5	4212.32	-1392.58	11	4222.21	-1566.41	17	4170.2	-1475.1
6	4210.80	-1395.88	12	4247.7	-1509.3			

1. Разбивку здания производить от закоординированных точек пересечения осей.
2. Разбивку осей здания вести по разбивочному плану осей секций.
3. Разбивка здания дана в метрах.

Изм		Кол.	Лист	№ док	Подпись	Дата
Нач. отдел		Ливченко				03.22
ГАП		Шуракова				
ГИП		Шураков				
Разраб.		Шуракова				
Н.контр.		Ливченко				

Обозначение: 39-2021-6.2- ПЗУ

Многоэтажные жилые дома в кв. 03_03_006 Дзержинского района Волгограда. 6 этап – квартал 6. Этап 6.2. – Жилой дом № 6.2

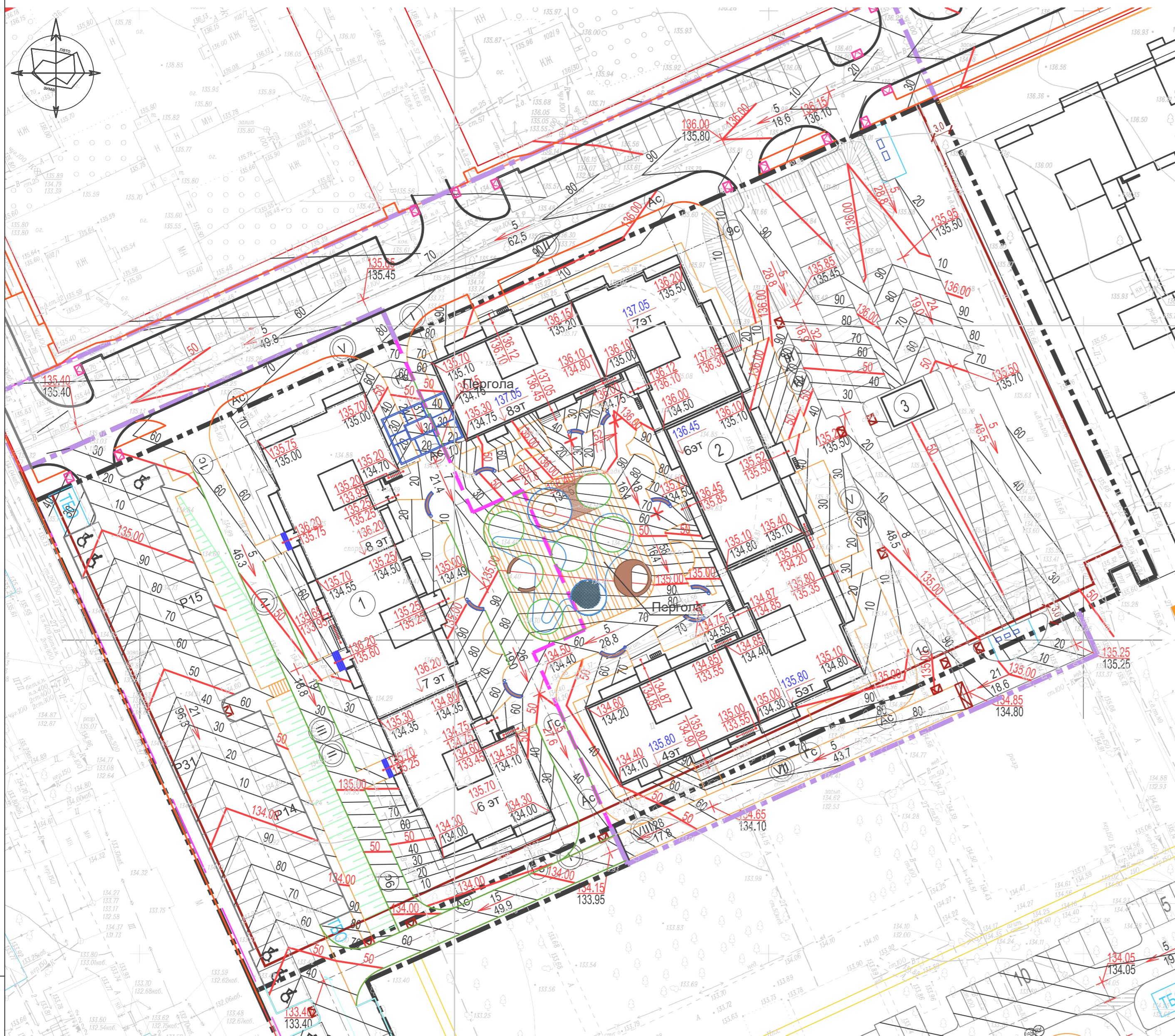
Схема планировочной организации земельного участка	Стадия	Лист	Листов
	п	2	

Разбивочный план здания

ООО "Специализированный застройщик "Пересвет-Ю"

Всем. инв. №
Подп. и дата
Име. № подл.

СХЕМА ВЕРТИКАЛЬНОЙ ПЛАНИРОВКИ. М 1:500



ВЕДОМОСТЬ ЗДАНИЙ И СООРУЖЕНИЙ

НОМЕР НА ПЛАНЕ	НАИМЕНОВАНИЕ И ОБОЗНАЧЕНИЕ	ЭТАЖНОСТЬ	КОЛИЧЕСТВО.шт.		ПЛОЩАДЬ м²				СТРОИТЕЛЬНЫЙ ОБЪЕМ м³	
			ЗДАНИЙ	ВСЕГО	ЗДАНИЙ	ВСЕГО	ЗДАНИЙ	ВСЕГО	ЗДАНИЙ ВСЕГО	Ниже 0,000
1	Жилой дом 6.1	6-8	1	110	1309.7		9071.3		27812.5	2797.5
2	Проектируемый жилой дом 6.2	4-8	1	143		2090.5	12654.6		38592.8	4440.1
3	Проектируемая трансформаторная подстанция	1	1			35				

УСЛОВНЫЕ ОБОЗНАЧЕНИЯ:

- ← 16 / 59.4 уклон в тысячных / расстояние в м
- + 143.55 / 143.35 проектная отметка точки или угла сооружения / сущ. отметка точки или угла сооружения
- 136.20 проектная отметка принятая за 0.000
- 136.20 / 135.75 проектная отметка площадки входа / проектная отметка тротуара у входа

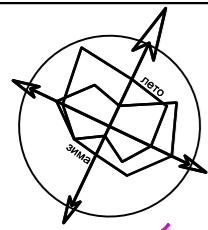
УСЛОВНЫЕ ОБОЗНАЧЕНИЯ:

	Граница отвода земельного участка
	Благоустройство за пределами участка
	Граница раздела этапов строительства
	Проектируемые объекты
	Съезд с тротуара для ММГ
	Приподнятый пешеходный переход
	Увеличенное машино-место для ММГ

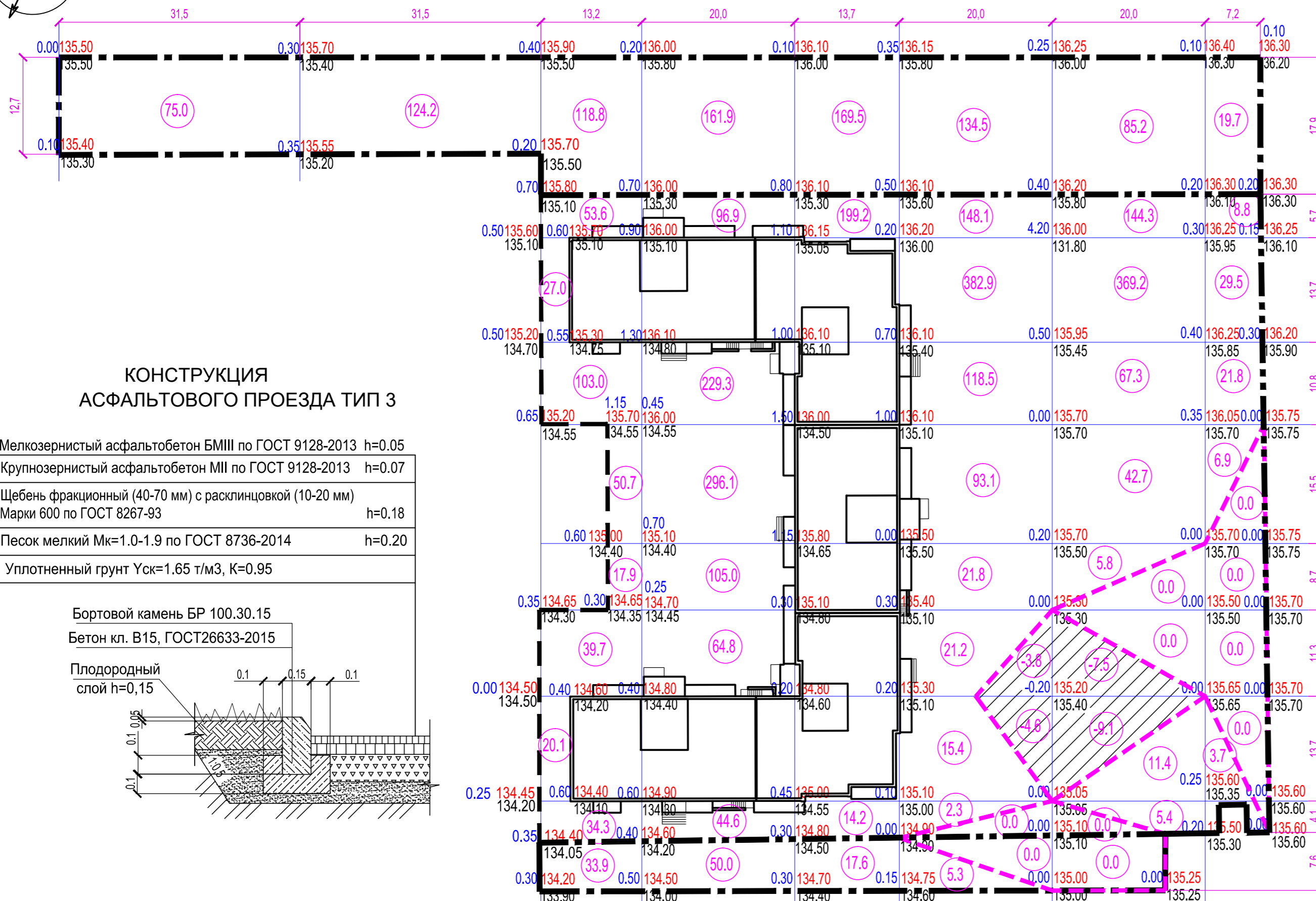
1. Проектные отметки по углам здания относятся к верху отмыски.

				Обозначение: 39-2021-6.2- ПЗУ		
				Многоэтажные жилые дома в кв. 03_03_006 Дзержинского района Волгограда. 6 этап – квартал 6. Этап 6.2. – Жилой дом № 6.2		
Изм	Кол.	Лист	№ док	Подпись	Дата	Стация
						Лист
						Листов
Нач. отдел	Ливченко				03.22	п
ГАП	Шуракова					3
ГИП	Шураков					
Разраб.	Шуракова					
Н.контр.	Ливченко					
				Схема планировочной организации земельного участка		ООО "Специализированный застройщик "Пересвет-Ю"
				Схема вертикальной планировки		

Всем. инв. №
Подп. и дата
Инв. № подл.

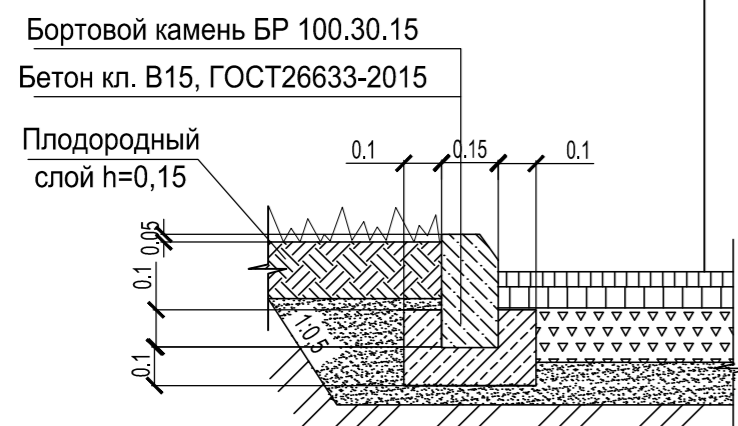


ПЛАН ЗЕМЕЛЬНЫХ МАСС. 1:500



КОНСТРУКЦИЯ АСФАЛЬТОВОГО ПРОЕЗДА ТИП 3

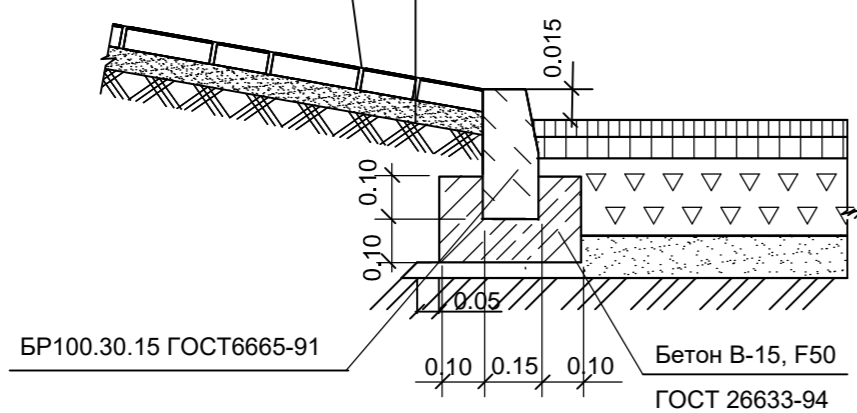
Мелкозернистый асфальтобетон БМIII по ГОСТ 9128-2013	h=0.05
Крупнозернистый асфальтобетон МIII по ГОСТ 9128-2013	h=0.07
Щебень фракционный (40-70 мм) с расклинцовкой (10-20 мм) Марки 600 по ГОСТ 8267-93	h=0.18
Песок мелкий Мк=1.0-1.9 по ГОСТ 8736-2014	h=0.20
Уплотненный грунт $\gamma_{ск}=1.65 \text{ т/м}^3$, $K=0.95$	



Итого:	В границах участка	-	-	+346.3	+836.7	+213.4	+803.3	+646.1	+70.7	Всего	+2916.5	
	Насыпь	-	-	-	-	-	-8.4	-16.6	-		-25.0	
	В границах участка	-	-	-	-	-	-	-	-		-	-
	Выемка	-	-	-	-	-	-	-	-		-	-
За границами участка	Насыпь	+75.0	+124.2	+152.7	+211.9	+187.1	+139.8	+85.2	+19.7	-	+995.6	
	Выемка	-	-	-	-	-	-	-	-	-	-	

КОНСТРУКЦИЯ СЪЕЗДА ДЛЯ ММГН

Плиты бетонные тротуарные А1П6 по ГОСТ 17608-2017	h=0.05 м
Сухая цементно-песчаная смесь (1:3)	h=0.05 м
Песок мелкий по ГОСТ 8736-2014	h=0.10 м
Уплотненный грунт $\gamma_{ск}=1.65 \text{ т/м}^3$, $K=0.95$	
Швы заполнить цементно-песчаной смесью	



КОНСТРУКЦИЯ ПЛИТОЧНОГО ПОКРЫТИЯ ТИП 2

Тротуарная плитка А1П6 по ГОСТ 17608-2017	h=0.07
Сухая цементно-песчаная смесь (1:3)	h=0.05
Песок класс I Мк 1.0-1.9 по ГОСТ 8736-2014	h=0.10
Уплотненный грунт $\gamma_{ск}=1.65 \text{ т/м}^3$, $K=0.95$	



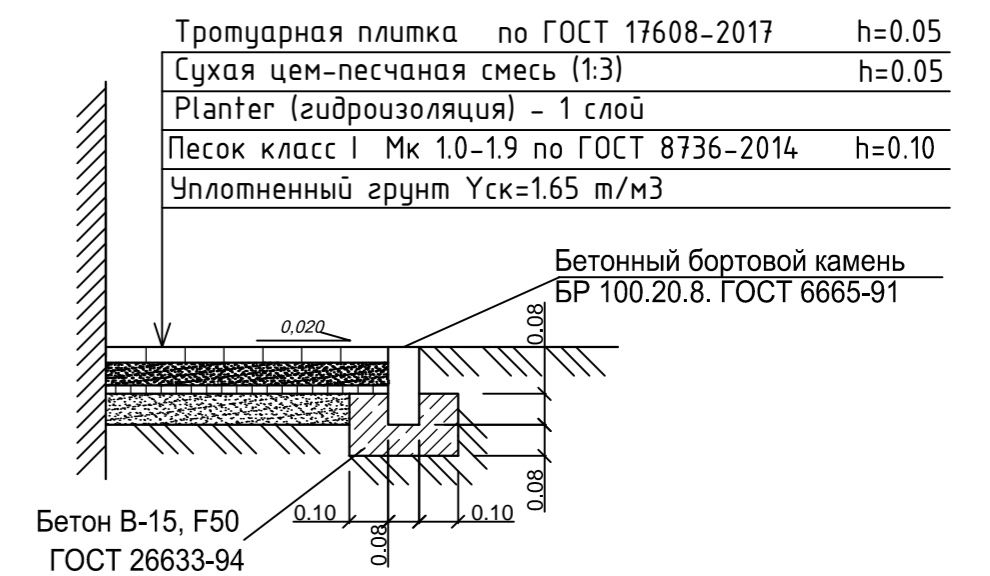
ВЕДОМОСТЬ ЗЕМЛЯНЫХ МАСС

Наименование грунта	Количество, м3			
	в границах участка		за границами участка	
	Насыпь (+)	Выемка (-)	Насыпь (+)	Выемка (-)
1. Грунт планировки территории	2916.5	25.0	995.6	-
2. Вытесненный грунт от устройства:				
корыта под асфальтовые проезды (h=0.50),	-	886.7		818.7
корыта под плиточные тротуары и отмостки (h=0.22),	-	198.3		113.3
корыта под плиточный пожарный проезд (h=0.51),	-	334.5		240.3
корыта под растительный грунт (h=0.30),	-	590.9		127.3
корыта под экотротуар (h=0.31)	-	99.8	-	-
подземных частей зданий и сооружений	-	2327.5	-	-
3. Поправка на уплотнение (k=0.05)	145.8		49.8	
Итого:	3062.3	4462.7	1045.4	1299.6
Избыток грунта в границах участка		1400.4		254.2
Недостаток растительного грунта		590.9		127.3

УСЛОВНЫЕ ОБОЗНАЧЕНИЯ:

	Граница отвода земельного участка
	Благоустройство за границами участка
	Граница раздела этапов строительства
	Проектируемые объекты
	Границы нулевых работ
	Зона выемки грунта

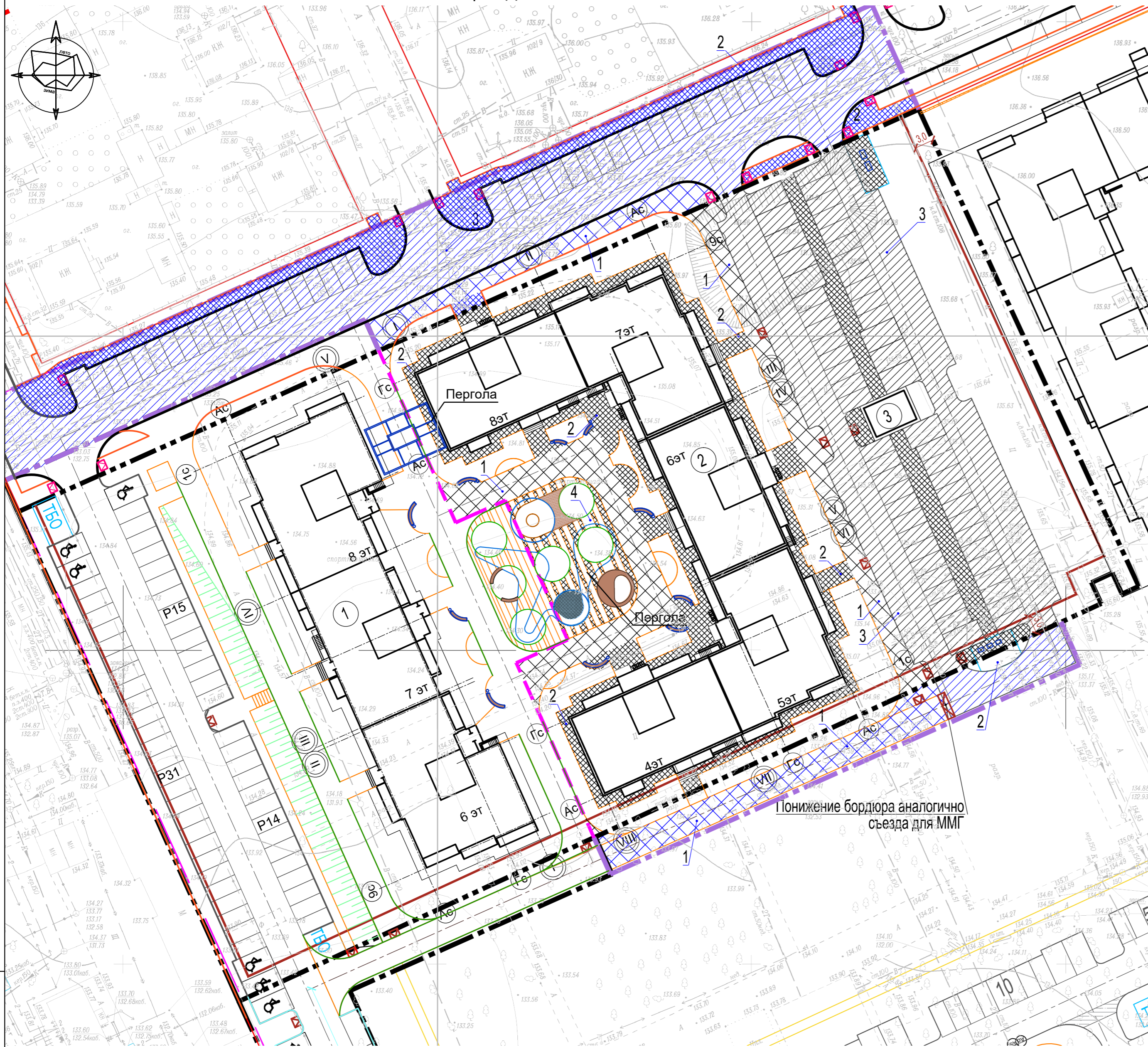
КОНСТРУКЦИЯ ПЛИТОЧНОЙ ОТМОСТКИ



- Объемы земляных масс на картограмме подсчитаны от планировочных отметок без вычета корыта под дорожные покрытия.
- Грунт в насыпи уплотняется кулачковыми катками весом 8т, при толщине слоя 0.2м, при проходе по одному следу 8раз.
- Данный лист см совместно с л.5 -ПЗУ

Обозначение:		39-2021-6.2- ПЗУ		
Многоэтажные жилые дома в кв. 03_03_006 Дзержинского района Волгограда.		6 этап – квартал 6. Этап 6.2. – Жилой дом № 6.2		
Изм	Кол.	Лист	№ док	Подпись
Нач. отдел		Ливченко		
ГАП		Шуракова		
ГИП		Шураков		
Разраб.		Шуракова		
Н.контр.		Ливченко		
Схема планировочной организации земельного участка		Стадия	Лист	Листов
План земельных масс		П	4	
		ООО "Специализированный застройщик "Пересвет-Ю"		

ПЛАН И КОНСТРУКЦИИ ДОРОЖНЫХ ПОКРЫТИЙ. М 1:500



ВЕДОМОСТЬ ЗДАНИЙ И СООРУЖЕНИЙ

НОМЕР НА ПЛАНЕ	НАИМЕНОВАНИЕ И ОБОЗНАЧЕНИЕ	ЭТАЖНОСТЬ	КОЛИЧЕСТВО шт.		ПЛОЩАДЬ м²		СТРОИТЕЛЬНЫЙ ОБЪЕМ м³	
			ЗДАНИЙ	КВАРТИР	ЗСТРОЙКИ	ОБЩАЯ	ЗДАНИЯ ВСЕГО	Ниже 0,000
1	Жилой дом 6.1	6-8	1	110	1309.7	9071.3	27812.5	2797.5
2	Проектируемый жилой дом 6.2	4-8	1	143	2090.5	12654.6	38592.8	4440.1
3	Проектируемая трансформаторная подстанция	1	1		35			

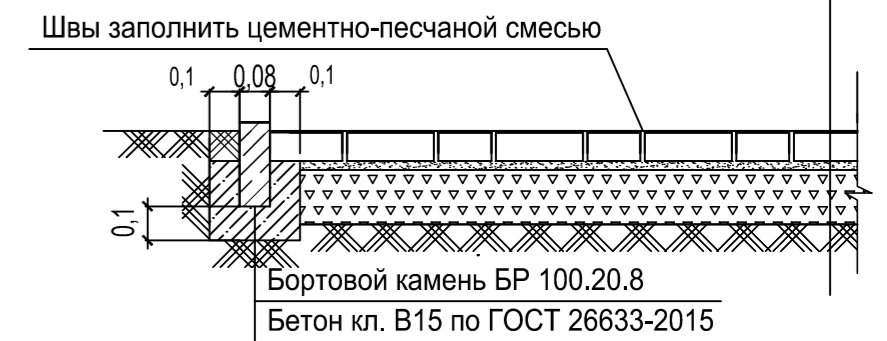
УСЛОВНЫЕ ОБОЗНАЧЕНИЯ:

	Граница отвода земельного участка	
	Благоустройство за пределами участка	
	Граница раздела этапов строительства	
	Проектируемые объекты	
	Увеличенное машино-место для ММГ	
	Пожарный проезд из тротуарной плитки	Тип 1
	Плиточное покрытие тротуара и отмостки	Тип 2
	Асфальтовое покрытие проезда	Тип 3
	Экотротуар	Тип 4
	Деревянный настил	Тип 5
	Бетонный бортовой камень БР 100.20.8	
	Бетонный бортовой камень БР 100.30.15	
	Съезд с тротуара для ММГ	

ПОЖАРНЫЙ ПРОЕЗД ТИП 1

(по серии 3.503.71/88 конструкция рассчитана на нагрузку от пожарной техники, не менее 16 т/ось)

Тротуарная плитка по ГОСТ 17608-2017	h=0.10
Сухая цем-песчаная смесь (1:3)	h=0.03
Щебень фракционный (40-70 мм) марки 600 по ГОСТ 8267-93	h=0.18
Песок класс 1 Мк 1.0-1.9 ГОСТ 8736-2014	h=0.20
Уплотненный грунт $\gamma_{ск} = 1.65 \text{ т/м}^3, K=0.95$	

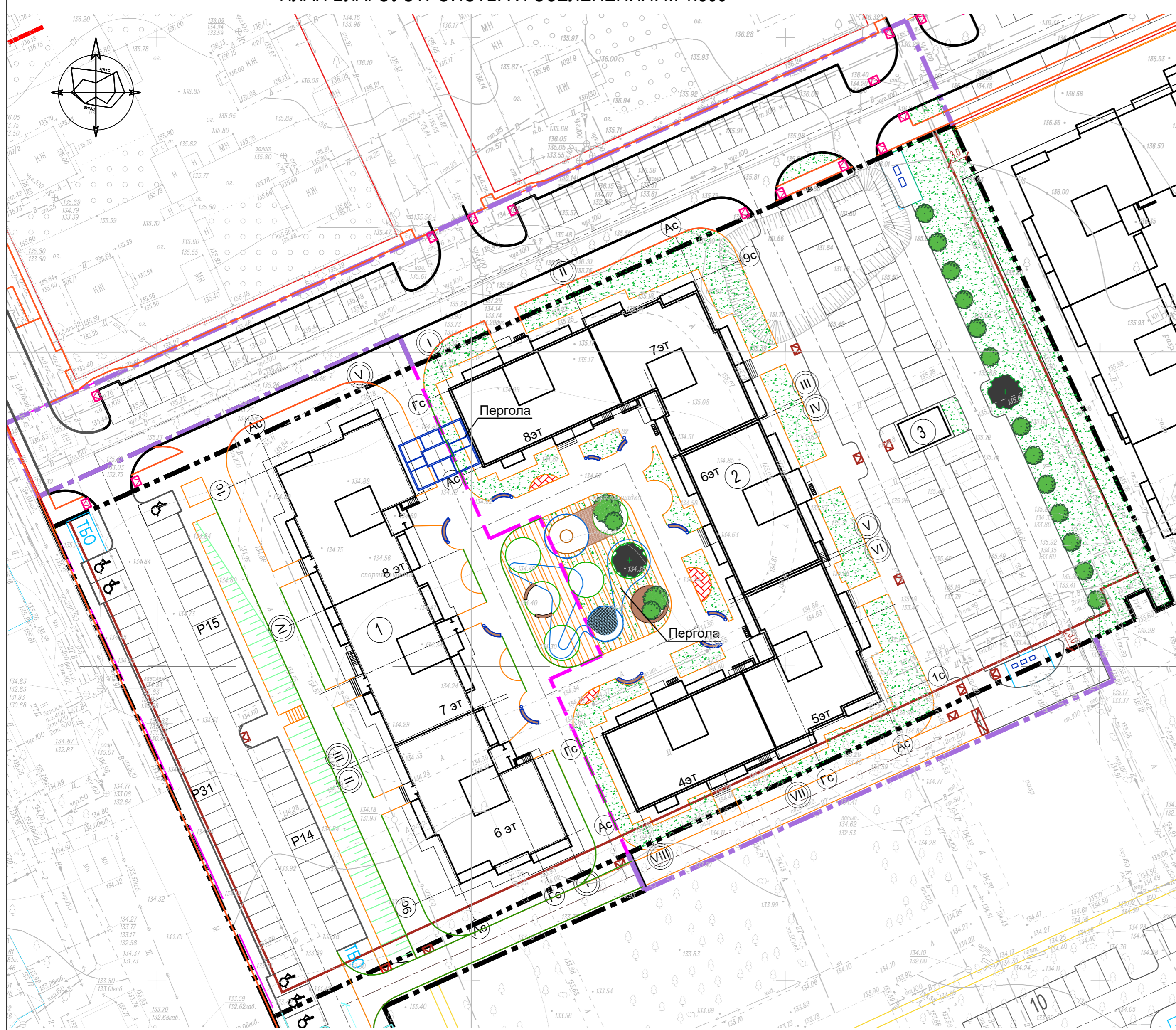


1. Поверхность крупнозернистого асфальтобетона обработать жидким битумом 0.2л/м², а поверхность щебня - 0.6л/м².
2. Узлы конструкций покрытий тип 2, 3, 5 см л.4 - ПЗУ

				Обозначение: 39-2021-6.2- ПЗУ		
				Многоэтажные жилые дома в кв. 03_03_006 Дзержинского района Волгограда. 6 этап – квартал 6. Этап 6.2. – Жилой дом № 6.2		
Изм	Кол.	Лист	№ док	Подпись	Дата	Страница
Нач. отдел		Ливченко			03.22	Лист
ГАП		Шуракова				Листов
ГИП		Шураков				п
Разраб.		Шуракова				5
Н.контр.		Ливченко				
				План и конструкции дорожных покрытий		ООО "Специализированный застройщик "Пересвет-Ю"

ПЛАН БЛАГОУСТРОЙСТВА И ОЗЕЛЕНЕНИЯ. М 1:500

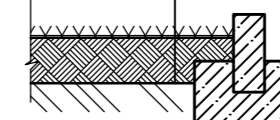
ВЕДОМОСТЬ ЗДАНИЙ И СООРУЖЕНИЙ



НОМЕР НА ПЛАНЕ	НАИМЕНОВАНИЕ И ОБОЗНАЧЕНИЕ	ЭТАЖНОСТЬ	ЭТАЖИ	КОЛИЧЕСТВО шт.		ПЛОЩАДЬ м²		СТРОИТЕЛЬНЫЙ ОБЪЕМ м³	
				ЗДАНИЙ	ВСЕГО	ЗАСТРОЙКИ	ОБЩАЯ	ЗДАНИЯ ВСЕГО	Ниже 0,000
1	Жилой дом 6.1	6-8	1	110	1309.7		9071.3	27812.5	2797.5
2	Проектируемый жилой дом 6.2	4-8	1	143	2090.5		12654.6	38592.8	4440.1
3	Проектируемая трансформаторная подстанция	1	1			35			

УСТРОЙСТВО ГАЗОНА

Посевной газон
 Плодородный грунт h=0.2 м
 Песок h=0.1 м
 Местный грунт



Бортовой камень БР 100.20.8
 Бетон кл. В15 по ГОСТ 26633-2015

УСЛОВНЫЕ ОБОЗНАЧЕНИЯ

	Граница отвода земельного участка
	Благоустройство за пределами участка
	Граница раздела этапов строительства
	Проектируемые объекты
	Увеличенное машино-место для ММГ
	Газон посевной
	Лиственные деревья
	Многолетники
	Кустарники в группах
	Лавочка, урна
	Мусорные контейнеры

Технические условия посадки деревьев и кустарников

№ п/п	Наименование зданий и сооружений	Расстояние до оси, м	
		ствола дерева	кустарника
1	от подземных сетей:		
	газопроводов, канализации	1,5	—
	теплопроводов (от стенок канала) и трубопроводов тепловых сетей при бесканальной прокладке	2,0	1,0
	водопроводов, дренажей	2,0	—
2	силовых кабелей, кабелей связи	2,0	0,7
	от мачт и опор осветительной сети	4,0	—
3	от края тротуаров и садовых дорожек	0,7	0,5
4	от края проезжей части улиц	2,0	1,0
5	от подошвы откосов, террас и др.	1,0	0,5
6	от наружных стен зданий и сооружений	5,0	1,5

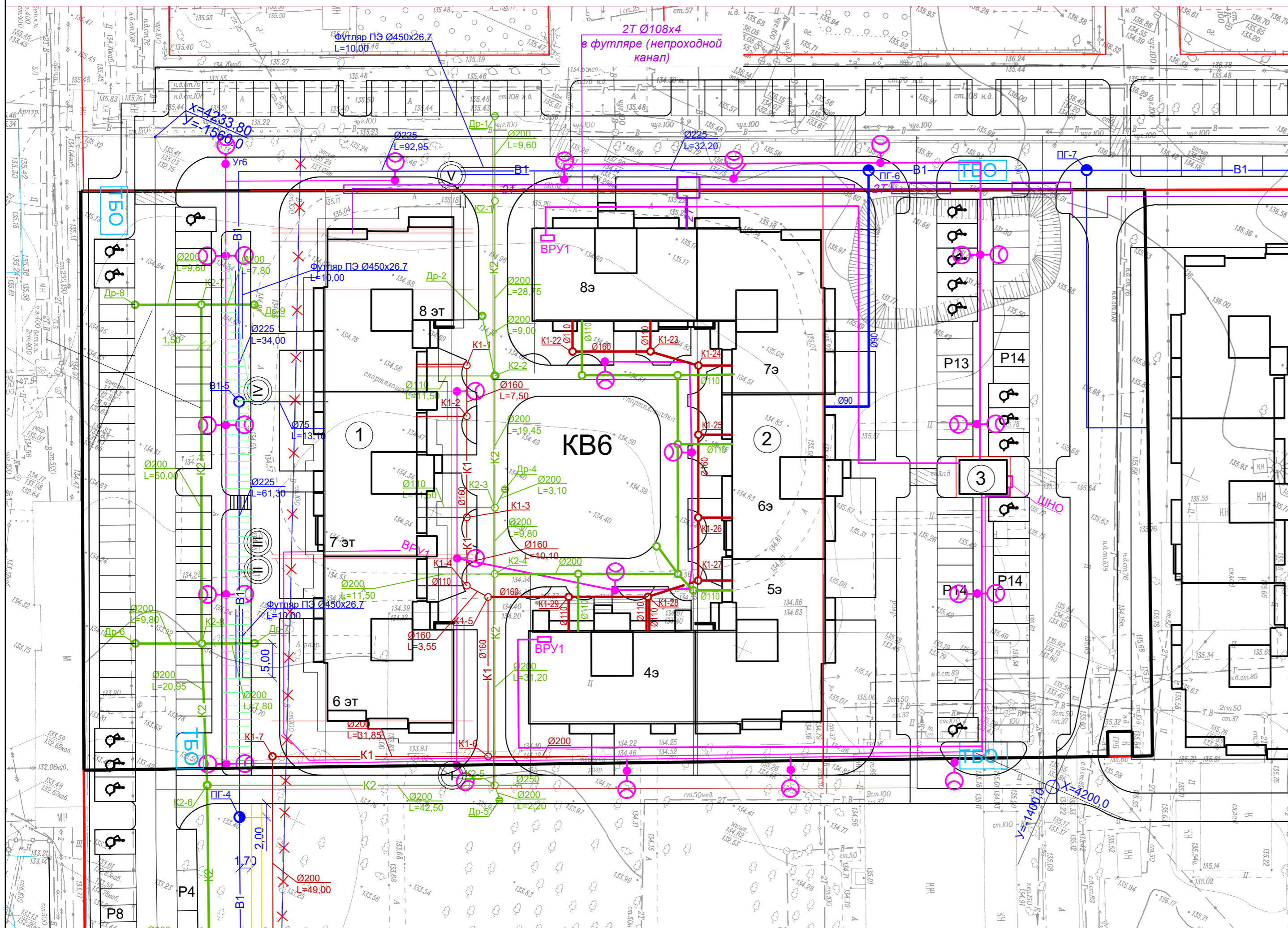
ОБЪЕМ РАБОТ

Поз.	Наименование показателей	Ед. изм.	Количество в границах участка	Количество за границами участка	Примечание
1	Площадь земельного участка Этапа 6.2	м²	7748.0	3048.0	
2	Посадка деревьев	шт.	2	-	с заменой растительной земли до 50%
3	Посадка кустарников	шт.	17	-	
4	Газона посевной	м²	1946.5	424.2	с подсыпкой растительного слоя в 20 см
5	Цветники многолетних растений	м²	23.3	-	с подсыпкой растительного слоя в 20 см
6	Комплексный уход	год	1	1	

1. Перед началом производства посадочных работ уточнить расположение подземных коммуникаций и откорректировать
 2. МАФы показаны ориентировочные. При дальнейшей работе возможны корректировки в части качественного и количественного состава и дизайна.

Обозначение: 39-2021-6.2- ПЗУ				
Многоэтажные жилые дома в кв. 03_03_006 Дзержинского района Волгограда. 6 этап – квартал 6. Этап 6.2. – Жилой дом № 6.2				
Изм	Кол.	Лист	№ док	Подпись Дата
Нач. отдел		Ливченко		
ГАП		Шуракова		
ГИП		Шураков		
Разраб.		Шуракова		
Н.контр.		Ливченко		
Схема планировочной организации земельного участка			Стадия	Лист
План благоустройства и озеленения			П	6
ООО "Специализированный застройщик "Пересвет-Ю"				

Сводный план сетей инженерно-технического обеспечения.



ВЕДОМОСТЬ ЗДАНИЙ И СООРУЖЕНИЙ

НОМЕР НА ПЛАНЕ	НАИМЕНОВАНИЕ И ОБОЗНАЧЕНИЕ	ЭТАЖНОСТЬ	КОЛИЧЕСТВО шт.		ПЛОЩАДЬ м²		СТРОИТЕЛЬНЫЙ ОБЪЕМ м³	
			ЗДАНИЙ	КВАРТИР	ЗАСТРОЙКИ	ОБЩАЯ	ЗДАНИЯ ВСЕГО	Ниже 0,000
1	Жилой дом 6.1	6-8	1	110	1326	9122.7	27812.5	2797.5
2	Проектируемый жилой дом 6.2	4-8	1	143	2090.5	12728.2	38592,8	4440,1
3	Проектируемая трансформаторная подстанция	1	1		35			

УСЛОВНЫЕ ОБОЗНАЧЕНИЯ ПО ГЕНПЛАНУ:

	Граница отвода земельного участка
	Проектируемые объекты

Условные обозначения проектируемых инженерных сетей.

- водопровод хозяйственно-питьевой
- канализация бытовая самотечная
- канализация дождевая
- тепловые сети
- кабельная линия до 1 кВ
- опора наружного освещения со светильником

Условные обозначения перспективных и ранее запроектированных инженерных сетей.

- водопровод хозяйственно-питьевой
- канализация бытовая самотечная
- канализация дождевая
- тепловые сети

1. Система координат и высот местная (г. Волгоград)
 2. Сплошные горизонтальные привязки сечением рельефа с вертикальным через 0,5 м

Для документов
 «Скан Диск»
 ООО «Специализированный застройщик "Пересвет-ЮГ"»

Топографическая съемка по объекту:
 "Многоэтажные жилые дома в кв. 03_03_006 Дзержинского района Волгограда"

Фрагмент съемки откорректирован в декабре 2021
 Граница съемки М1:500

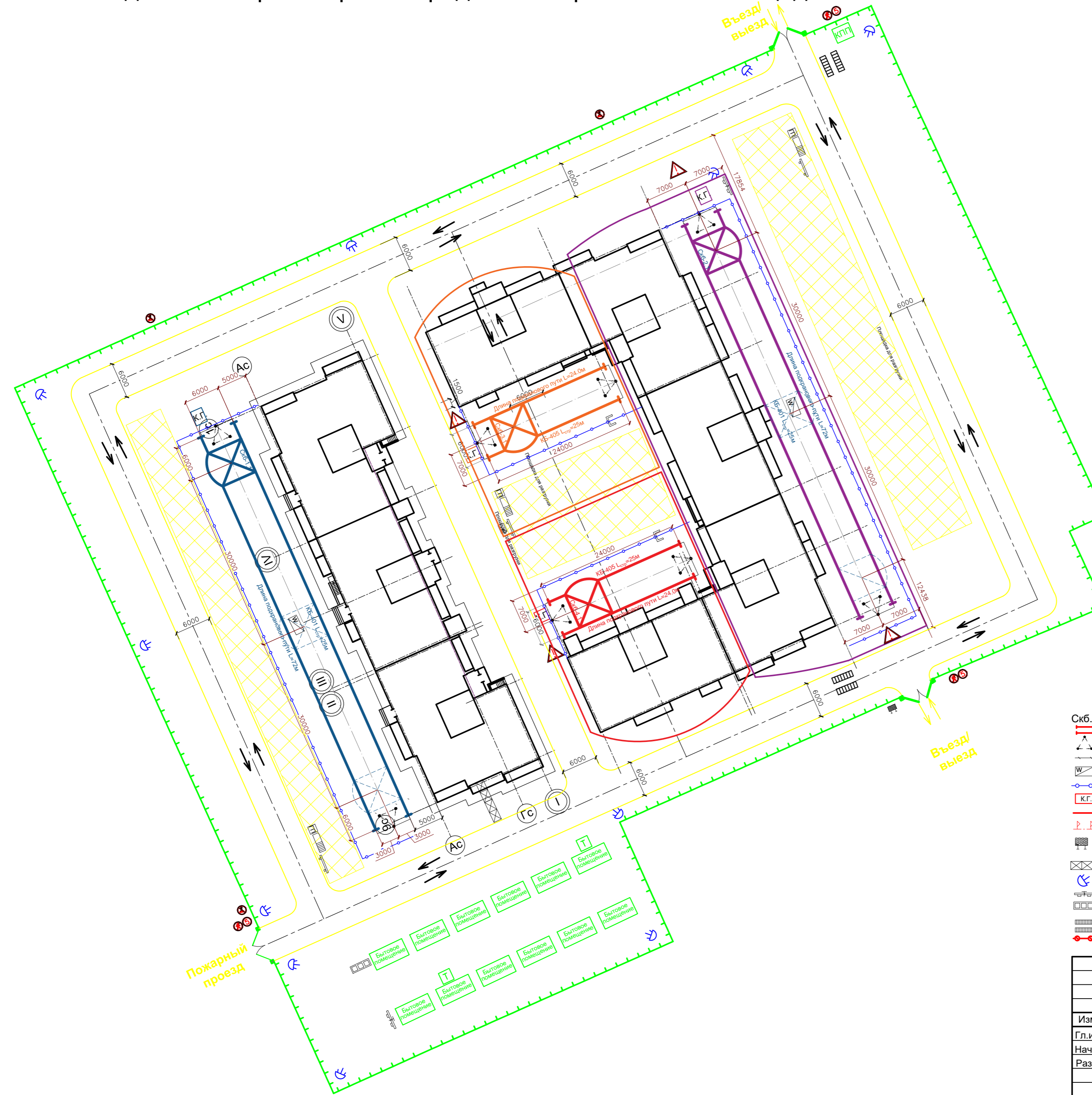
Заказчик: ООО "Специализированный застройщик "Пересвет-ЮГ"
 Директор: Вилев З.И.
 Исполнитель: Грибов Ю.Я.

Департамент по градостроительству и архитектуре администрации Волгограда
 РАЗМЕЩЕНО в ИСОГА
 Учетный № VI-4013-20

Обозначение:		39-2021-6.2-ПЗУ			
		«Многоэтажные жилые дома в кв. 03_03_006 Дзержинского района Волгограда. 6 этап – квартал 6 (этап 6.1. - жилой дом № 6.1, этап 6.2.- жилой дом №6.2). Этап 6.2. – Жилой дом № 6.2.»			
Изм	Кол.	Лист	№ док	Подпись	Дата
Нач.отдела		Ливченко			
ГАП		Шуракова			
ГИП		Шураков			
Разраб.		Ливченко			
Н.контр		Ливченко			
Схема планировочной организации земельного участка		Стадия	Лист	Листов	
		П	7		
Сводный план сетей инженерно-технического обеспечения. М 1:500.		ООО "Специализированный застройщик "ПЕРЕСВЕТ-ЮГ"			

Ивл. № подл.	Подп. и дата	Взам. инв. №

Схема движения транспортных средств на строительной площадке



Указания к производству работ:

- Монтаж конструкций жилого дома выше отметки 0,000 выполняется кранами башенными, передвижными, рельсовыми, полноповоротными КБ-405 и КБ-401.
- Перед установкой кранов башенных необходимо завершить работы по монтажу конструкций жилого дома ниже отметки 0,000 и выполнить обратную засыпку пазух котлована с послойным уплотнением;
- Рельсовые пути необходимо оградить ограждением высотой 1,2м на расстоянии 2,0м от оси рельса. На ограждении вывесить предупредительные знаки. Все выходы из здания, ведущие в сторону подкранового пути закрыть, для ограничения доступа посторонних в зону подкранового пути;
- Для подключения кранов установить рубильники с запирающим устройством и предусмотреть их защиту от атмосферных осадков;
- В нерабочее время краны находятся на стояночном звене в состоянии "флюгер";
- Допустимая скорость ветра для рабочего состояния с двухминутным осреднением на высоте установки анемометра - 18м/с, для нерабочего состояния - 27м/с;
- В связи с тем, что краны башенные работают рядом с ограждением строительной площадки, движение стрел кранов ограничено. Вынос груза за пределы строительной площадки запрещен;
- Погрузо-разгрузочные работы выполняются краном на гусеничном ходу МКГ-25БР и кранами башенными;
- Для приема строительных материалов на этажи, использовать инвентарные выносные площадки. Место установки площадки указывает производитель работ;
- В местах, попадающих в опасную зону работы крана за территорией строительной площадки, необходимо выполнить ограждение с козырьком, для безопасного прохода людей;
- Безопасное расстояние от низа перемещаемого груза до наиболее выступающих по вертикали частей здания или сооружения должно быть не менее 0,5м, а до перекрытий и площадок, где находятся люди, не менее 2,3м, с учетом длин (по высоте) применяемых стропов;
- В момент опускания грузов до отметки 0,5м от монтажной отметки стропальщик должен находиться вне зоны возможного падения груза;
- Граница опасной зоны принимается согласно Федеральных норм и правил в области промышленной безопасности "Правила безопасности опасных производственных объектов, на которых используются подъемные сооружения" от 26 ноября 2020 года N 461;
- В соответствии с приложением Г СНиП 12-03-2001 границы опасной зоны определяются от перемещаемого груза и не предусматривается возникновение опасных зон от падения крана и его отдельных узлов, поэтому консольная часть крана и часть балочной стрелы, на которую не может заходить грузовой тележка, при соблюдении требований действующих Федеральных норм и правил в области промышленной безопасности "Правила безопасности опасных производственных объектов, на которых используются подъемные сооружения" от 26 ноября 2020 года N 461, могут перемещаться за пределами строительной площадки;
- Работы, связанные с возможным падением работника с высоты, производятся с использованием страховочных систем. Место крепления страховочной системы к конструкциям здания определяет производитель работ. На смонтированных лестничных маршах, плитках перекрытия, шахт лифтов следует незамедлительно устанавливать инвентарные ограждения, для предотвращения падения работника с высоты;
- Места прохода людей в пределах опасных зон должны иметь защитные ограждения. Входы в строящееся здание должны быть защищены сверху сплошным навесом шириной не менее 2м от стены здания. Угол, образуемый между навесом и вышерасположенной стеной над входом должен быть в пределах 70-75°;
- На монтажном горизонте строящегося жилого дома необходимо установить биотуалет. Место установки биотуалета определяет производитель работ;
- В связи с тем, что выполнение работ по монтажу конструкций жилого дома ведётся в непосредственной близости к жилым домам городской застройки, необходимо предусмотреть меры, по предупреждению и устранению негативного воздействия шума на окружающую среду;
- Согласно СанПиН 1.2.3685-21 "Гигиенические нормативы и требования к обеспечению безопасности и (или) безвредности для человека факторов среды обитания". Шум на рабочих местах, в помещениях жилых, общественных зданий и на территории жилой застройки. Санитарные нормы; СанПиН 2.1.3684-21 "Санитарно-эпидемиологические требования к содержанию территорий городских и сельских поселений, к водным объектам, питьевой воде и питьевому водоснабжению, атмосферному воздуху, почвам, жилым помещениям, эксплуатации производственных, общественных помещений, организации и проведению санитарно-противоэпидемических (профилактических) мероприятий" ; СП 51.13330.2011 "Свод правил. Защита от шума. Актуализированная редакция СНиП 23-03-2003" эквивалентный уровень звука в жилых комнатах квартир в дневное время суток (с 7.00 до 23.00) - не более 40 дБа и 55 дБа соответственно, а на придомовой территории в дневное время суток - не более 55 и 70 дБа;
- В соответствии с Законом Волгоградской области от 12.11.2012 №136-ОД, от 28.03.2014 №24 №42-ОД, от 13.11.2017 №102-ОД, производство работ на строительной площадке разрешено с 7 часов 00 минут до 22 часов 00 минут. ;
- Во время выполнения работ строго соблюдать мероприятия по технике безопасности и требования нормативных документов: а) СП 126.13330.2017 "Геотехнические работы в строительстве"; б) СНиП 12-03-2001 "Безопасность труда в строительстве"; в) СП 45.13330.2017 "Земляные сооружения, основания и фундаменты"; г) СП70.13330.2012 "Несущие и ограждающие конструкции"; д) Федеральных норм и правил в области промышленной безопасности "Правила безопасности опасных производственных объектов, на которых используются подъемные сооружения" от 26 ноября 2020 года N 461.

Условные обозначения:

- | | |
|--|--|
| <ul style="list-style-type: none"> КБ.1 - Крайняя стойка крана башенного — Рельсовый крановый путь △ - Контур заземления кранового пути — Соединительные проводники W - Шкаф электропитания крана — Ограждение рельсовых крановых путей К.Г. - Место хранения контрольного груза — Линия границы зоны действия крана — Линия границы опасной зоны при работе крана — Стенд с наименованием объекта; прораба; фирмы, ведущей строительство — Инвентарный вход — Проектор — Стенд с противопожарным инвентарем — Ящики, контейнеры для отходов — Мойка колес — Линия ограничения зоны действия крана | <ul style="list-style-type: none"> — Стенд со схемами строповки и таблицей масс грузов — Место хранения грузозахватных приспособлений — Инвентарная площадка для стропальщиков — Зона складирования материалов и конструкций — Временное ограждение строительной площадки — Временная дорога — Направление движения транспорта БП - Бытовое помещение Т - Туалет 5 - Знак ограничения скорости движения транспорта — Знак предупреждения об ограничении зоны действия крана W09 - Знак, запрещающий пронос груза P21 - Знак, запрещающий проходы и выходы R03 - Знак, запрещающий проходы и выходы |
|--|--|

39-2021-6.2- ПЗУ					
Многоэтажные жилые дома в кв. 03_03_006 Дзержинского района Волгограда. 6 этап – квартал 6.Этап 2. – Жилой дом № 6.2					
Изм.	Кол.уч.	Лист	№док.	Подпись	Дата
Гл.инженер	Беляев				
Нач.отдела	Протопопов				
Разработал	Шашков				
Схема движения транспортных средств на строительной площадке			Стадия	Лист	Листов
			П	8	
ООО "Специализированный застройщик "Пересвет-Юг"					