



Общество с ограниченной ответственностью
«Архитектурная Творческая Мастерская «ВБ-Проект»

СРО-П-021-28082009
Заказчик ООО СЗ «Смоленский»

**МНОГОЭТАЖНЫЙ МНОГОКВАРТИРНЫЙ ЖИЛОЙ ДОМ ПО АДРЕСУ: РОССИЙСКАЯ ФЕДЕРАЦИЯ, КОСТРОМСКАЯ ОБЛ.,
ГОРОДСКОЙ ОКРУГ ГОРОД КОСТРОМА, ГОРОД КОСТРОМА, МИКРОРАЙОН ЯКИМАНИХА, 4А**

ПРОЕКТНАЯ ДОКУМЕНТАЦИЯ

Раздел 2 « Схема планировочной организации земельного участка»

1/21- ПЗУ

Том 2



Генеральный директор

Главный инженер проекта

Воронюк Б.А.

Поповецкая Е.Н.


СОСТАВ ПРОЕКТНОЙ ДОКУМЕНТАЦИИ

Номер тома	Обозначение	Наименование	Примечание
1	1/21 - ПЗ	Пояснительная записка	
2	1/21 - ПЗУ	Схема планировочной организации земельного участка	
3.1	1/21 - АР 1	Архитектурные решения	
3.2	1/21 - АР 2	Архитектурные решения. Паспорт отделки фасадов	
4.1	1/21 - КР 1	Конструктивные решения. Динамические испытания пробных свай	
4.2	1/21 - КР 2	Конструктивные решения ниже 0,000	
4.3	1/21 - КР 3	Конструктивные решения выше 0,000	
5.1.2	1/21 - ИОС 1.2	Система электроснабжения. Внутреннее электрооборудование	
5.2.2	1/21 - ИОС 2.2	Система водоснабжения. Внутренние сети водопровода	
5.3.2	1/21 - ИОС 3.2	Система водоотведения. Внутренние сети канализации	
5.3.3	1/21 - ИОС 3.3	Система водоотведения. Решения в отношении ливневой канализации и расчетного объема дождевых стоков.	
5.4	1/21 - ИОС 4	Отопление, вентиляция и кондиционирование воздуха	
5.5.1	1/21 - ИОС 5.1	Сети связи. Наружные сети связи	
5.5.1.1	1/21 - ИОС 5.1.1	Сети связи. Внутренние сети связи	
5.5.2	1/21 - ИОС 5.2	Сети связи. Автоматическая пожарная сигнализация	
5.6.1	1111/21-ИОС 6.1	Система газоснабжения. Газовый ввод	ООО предприятие «Коллеги»
5.6.2	1111/21-ИОС 6.2	Система газоснабжения. ШГРП	ООО предприятие «Коллеги»
5.6.3	1111/21-ИОС 6.3	Система газоснабжения. Внутреннее газооборудование	ООО предприятие «Коллеги»
6	1/21 - ПОС	Проект организации строительства	
8	1/21 - ООС	Перечень мероприятий по охране окружающей среды	
9	1/21 - ПБ	Мероприятия по обеспечению пожарной безопасности	
10	1/21 - ОДИ	Мероприятия по обеспечению доступа инвалидов	
10.1	1/21 - ТБЭ	Требования к обеспечению безопасной эксплуатации объектов капитального строительства	
10.1.1	1/21 - ИБЭ	Инструкция по безопасности эксплуатации квартиры в многоквартирном жилом доме	
10(1)	1/21 - ЭЭ	Мероприятия по обеспечению требований энергетической эффективности	
11.2	1/21 - НПКР	Сведения о нормативной периодичности выполнения работ по кап. ремонту многоквартирного дома, необходимых для обеспечения безопасной эксплуатации такого дома, об объеме и о составе указанных работ	

						1/21 -СП			
Изм.	Кол.уч.	Лист	№ док.	Подпись	Дата				
Разработал	Поповецкая				07.21	Состав проектной документации	Стадия	Лист	Листов
Проверил	Воронюк Б.						П	1	1
ГИП	Поповецкая						ООО «АТМ «ВБ-Проект» СРО-П-021-28082009		
Н. контроль	Воронюк Я.								

СОДЕРЖАНИЕ ТОМА

Обозначение	НАИМЕНОВАНИЕ	ПРИМЕЧАНИЕ (стр.)
1/21 - ПЗУ С	Содержание тома	2
1/21 - ПЗУ ПЗ	Пояснительная записка	3-5
1/21 - ПЗУ - 1	Ситуационный план размещения объекта капитального строительства	6
1/21 - ПЗУ - 2	Схема планировочной организации земельного участка	7
1/21 - ПЗУ - 3	План размещения зданий и сооружений	8
1/21 - ПЗУ - 4	План организации рельефа	9
1/21 - ПЗУ - 5	План земляных масс	10
1/21 - ПЗУ - 6	План благоустройства территории	11
1/21 - ПЗУ - 7	Сводный план сетей инженерно-технического обеспечения	12
1/21 - ПЗУ - 8	Площадка для мусороконтейнеров и крупногабаритного мусора	13

Инв. № подл.	Подпись и дата	Взам. инв. №	1/21-ПЗУ						Стадия	Лист	Листов
			Изм.	Кол.уч	Лист	Недок.	Подп.	Дата			
			Разраб.	Тощакова		07.21г.	П	1	1		
			ГАП	Воронюк		07.21г.					
			ГИП	Поповецкая		07.21г.					
			Н.контр.	Воронюк Я.		07.21г.	Содержание тома			ООО "АТМ "ВБ-Проект" СРО-П-021-28082009	

Характеристика земельного участка

Земельный участок строительства многоэтажного, многоквартирного жилого дома по адресу: Российская Федерация, Костромская обл., городской округ город Кострома, город Кострома, микрорайон Якиманиха, 4а.

Рельеф участка ровный, с уклоном в юго-западном направлении. Территория, представленная для проектирования жилого дома, свободна от застройки. На территории застройки размещаются подземные коммуникации попадающие в зону строительства, подлежащие выносу.

Обоснование границ санитарно-защитных зон объектов капитального строительства.

Земельный участок проектируемого жилого дома расположен в границах зоны с особыми условиями использования территории: охранных зон канализации, водопровода, электрокабеля, газопровода, ливневой канализации, дренажной системы и санитарный разрыв от объектов железнодорожного транспорта (в границе санитарного разрыва на территории проектируемой застройки предусмотрено озеленение и отсутствуют площадки для игр детей, отдыха взрослого населения и занятий физкультурой).

Обоснование планировочной организации земельного участка в соответствии с градостроительными регламентами.

Согласно «Правилам землепользования и застройки г. Костромы» земельный участок располагается в территориальной зоне Ж-3 «Зона среднеэтажной жилой застройки». Проектируемый жилой дом относится к условно-разрешенным видам использования земельных участков и объектов капитального строительства в соответствии с Постановлением Администрации города Костромы за №1594 от 21августа 2020года о предоставлении разрешения на условно разрешённый вид использования земельного участка.

Градостроительный регламент установлен.




Схема планировочной организации земельного участка выполнена в соответствии с Градостроительным планом за № РФ-44-2-01-0-00-2020-0201 от 22октября 2020г за №930-р, утвержденным постановлением Администрации г.Костромы. Размещение зданий, процент застройки и озеленения удовлетворяют параметрам разрешенного строительства.

Планировочная организация земельного участка

При разработке чертежей плана земельного участка использованы материалы топографической съемки в М 1:500 выполненные отделом изысканий ООО «Промстрой изыскания» в 2021г.

Представлен вариант застройки земельного участка – строительство 9-ти этажного многоквартирного, кирпичного жилого дома.

При посадке жилого дома на съемку и планировке территории учитывались планировочные ограничения, в том числе:

Изм.	Кол.	Лист	Ндок	Подпись	Дата				
						1/21- ПЗУ ПЗ			
Разработал		Гошаква			07.21				
ГИП		Поповецкая			07.21	Пояснительная записка	Стадия	Лист	Листов
							П	1	4
Н.контроль		Воронюк			07.21		ООО «АТМ»ВБ-Проект» СРО-П-021-28082009		

- инсоляция жилых помещений проектируемого жилого дома -2часа.
- инсоляция дворовой территории (площадок: детских, спортивных, отдыха взрослых) не менее 2.5 часов, что соответствует СанПиН 2.2.1/2.1.1.1076-01 «Гигиенические требования к инсоляции и солнцезащите помещений жилых и общественных зданий и территорий» п.5.1.
- линия отступа допустимого размещения зданий представлена на плане земельного участка.

Технико-экономические показатели земельного участка

Наименование	Ед.изм.	В границах участка жилого дома по градплану	Дополнительно по благоустройству
Площадь участка,	м ²	9419	930
Площадь застройки,	м ²	2265,25	
Площадь твердого покрытия (в т.ч. отмостка)	м ²	4586	824
Площадь озеленения,	м ²	2567,75	
Процент застройки,	%	24,05	
Процент озеленения,	%	27,19	

Обоснование решений по инженерной подготовке территории от последствий опасных геологических процессов, паводковых поверхностных и грунтовых вод.

Согласно Генерального плана г.Костромы территория застройки жилого дома попадает в зону затопления, подтопления.

При разработке проектной документации использованы материалы инженерно-геологических изысканий, выполненных ООО «Промстройизыскания» в 2021г.

Отвод поверхностных вод с территории жилого дома предусмотрен закрытой системой ливневой канализации, от проектируемых дождеприемников в проектируемую ливневую канализацию, с дальнейшим выпуском в существующие сети ливневой канализации.

Описание организации рельефа вертикальной планировкой.

Вертикальная планировка застраиваемого участка решена методом проектных горизонталей, сечением рельефа 10см., с максимальным сохранением и использованием существующего рельефа.

Отметки проездов, площадок и полов проектируемого здания определены в результате проработки плана организации рельефа. Проектные решения по организации рельефа благоустраиваемой территории обеспечивают высотные требования к проездам и площадкам, удобное при эксплуатации высотное примыкание всех элементов благоустройства территории к зданиям, нормальный поверхностный сток атмосферных осадков.

						1/21 - ПЗУ ПЗ	Лист
Изм.	Кол.	Лист	Ндок	Подпись	Дата		2

Объемы земляных масс по вертикальной планировке подсчитаны по квадратам и приведены в ведомости земляных масс.

Описание решений по благоустройству территории.

Для обеспечения нормальных санитарно-гигиенических условий на территории проектируемого жилого дома проектом благоустройства предусматривается:

- устройство подъезда к зданию с твёрдым покрытием шириной 4.20-5.5м.
- устройство тротуара из плитки шириной 1.50-2.0м.

На земельном участке жилого дома в границах благоустройства предусмотрены площадки для игр детей, отдыха взрослых и занятий физкультурой с установкой оборудования заводского изготовления.

В проекте предусмотрены хозяйственные площадки: для сушки белья, хранения (до вывоза) крупногабаритного мусора и мусороконтейнеры для бытовых отходов.

Освещение дворовой территории предусматривается светильниками, установленными на наружной стене жилого дома, при этом освещенность внутри дворовых проездов и тротуаров, а также детских и площадок для и площадок для отдыха освещена дополнительно светильниками установленными на отдельно стоящих опорах и составляет не менее 10 лк.

На территории жилого дома предусмотрено озеленение участка:

- устройство газонов с посевом многолетних трав.

Обоснование схем транспортных коммуникаций, обеспечивающих внешний и внутренний подъезд к объекту капитального строительства

Подъезд к проектируемому жилому дому предусмотрен с ул. Ленина далее по внутриквартальному проезду.

Для автомашин жителей проектируемого дома предусмотрены гостевые парковки в количестве 116маш./мест, в т.ч. 6маш./места для инвалидов, для временного хранения автотранспорта.

Нормы расчета парковок приведены на листе ПЗУ-2 (Схема планировочной организации земельного участка в табл. «Расчет площадок»)

						1/21 - ПЗУ ПЗ	Лист
							3
Изм.	Кол.	Лист	Ндок	Подпись	Дата		

Расчет количества дворовых мусороконтейнеров

$$P_c = \frac{Q_c}{VK_2 K_3} = \frac{PmK_1t}{365VK_2 K_3};$$

P_c - количество дворовых мусороконтейнеров

Q_c - расчетное среднесуточное накопление домового мусора м³

t - предельный срок хранения мусора, сутки -1-3суток

V - ёмкость одного контейнера – 0,75м³

K_2 - коэффициент наполнения сборника - 0,9

K_3 - коэффициент учитывающий сборники находящиеся в мойке – 1,05

P - норма накопления на одного человека в год – 1,3м³

m - численность населения отдельного здания

K_1 - коэффициент суточной неравномерности мусора 1,2-1,3

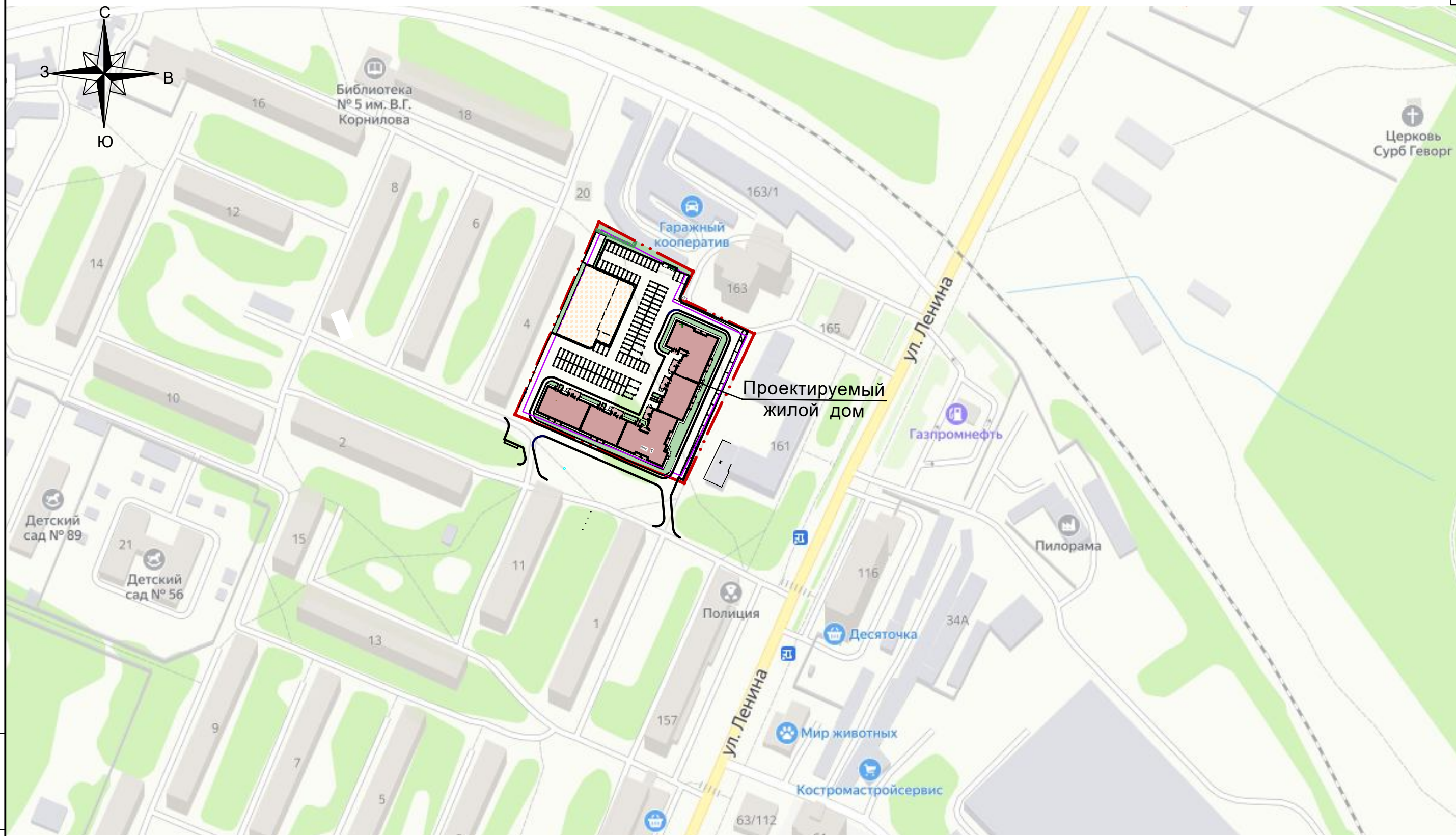
Расчет: численность – 369чел.

$$P_c = \frac{PmK_1t}{365VK_2 K_3}; = \frac{1,3 \times 369 \times 1,3 \times 1}{365 \times 0,75 \times 0,9 \times 1,05} = \frac{623,61}{258,69} = 2,41$$

По расчёту требуется 3 контейнера (евроконтейнера с крышкой).

По заданию на проектирование в соответствии с Федеральным Законом 503 о раздельном сборе мусора принимаем 4 евроконтейнера с крышкой.

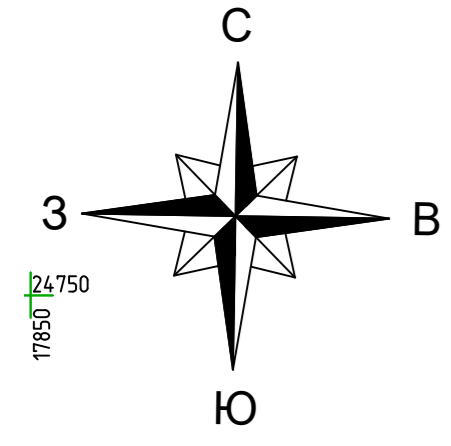
						1/21 - ПЗУ ПЗ	Лист
							4
Изм.	Кол.	Лист	Ндок	Подпись	Дата		



— · · — Граница участка по градплану

Инов. № подл. Подпись и дата Взам. инв. №

						1/21 - ПЗУ			
							Многоэтажный многоквартирный жилой дом по адресу: Российская Федерация, Костромская обл., городской округ город Кострома, город Кострома, микрорайон Якиманиха, 4а.		
Изм.	Кол.уч	Лист	Идок	Подп.	Дата		Стадия	Лист	Листов
Разработал		Тощакова		<i>Тощакова</i>	07.21г		П	1	8
ГАП		Воронюк		<i>Воронюк</i>	07.21г				
ГИП		Поповецкая		<i>Поповецкая</i>	07.21г				
ГИП							Ситуационный план размещения объекта капитального строительства М 1:2000		
Н.контр.		Воронюк Я.		<i>Воронюк Я.</i>	07.21г		ООО "АТМ "ВБ-Проект" СРО-П-021-28082009		



Ведомость жилых и общественных зданий и сооружений											
номер на плане	Наименование и обозначение	этажность	Количество		Площадь, м²			Строительный объем, м³			
			зданий	квартир	Застройки	Общая		здания	всего		
1	Многоквартирный жилой дом	9	1	216	216	2265.25	2265.25	16881,10	12216,24	63927,07	63927,07

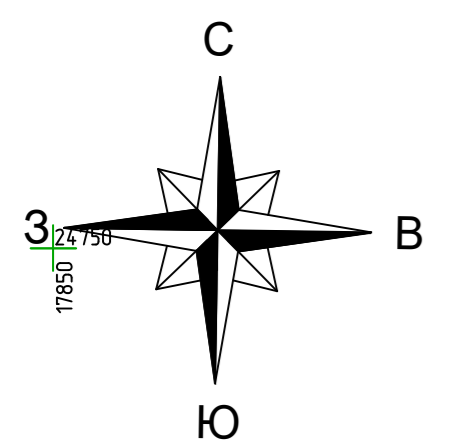
Расчет площадок				
№ на плане	Наименование	Удельные размеры площадок, м²/чел.	Жилой дом №1(по ГП) 216 кв. 369 чел.	
			по норме	по проекту
I	Детская игровая площадка для детей 4-14 лет	0.7	258.30	258.30
II	Площадка для отдыха взрослых	0.1	36.9	36.9
III	Спортплощадки: Площадка для занятий физкультурой	2.0	738	738
IV	Хозплощадки: Площадка для сушки белья S=95.60 м²	0.3	110.70	110.70
V	Площадка для мусороконтейнеров и крупногабаритного мусора S=15.1м²			
VI	Гостевые парковки жилого дома для временной стоянки автомобилей в т.ч. для инвалидов	1 маш./место на 90м² общ. площ., с коэфф. 0.62	116	116
VII			маш./мест	6

Объемы работ		
Наименование	Ед. изм.	Количество
1. Снос существующих деревьев	шт.	77
2. Устройство подпорной стенки	м	182
3. Выкорчевка кустарника	м²	450
4. Перенос существующих площадок с мусороконтейнерами	шт.	2

- Условные обозначения**
- - - Границы земельного участка по градплану
 - Линия отступа
 - · - Границы земельного участка по дополнительному благоустройству
 - Проектируемое здание
 - Проектируемый газон
 - Функциональная зона благоустройства (площадки - для игр детей, спортплощадка)
 - Светильники наружного освещения
 - - - Граница санитарного разрыва от объектов железнодорожного транспорта

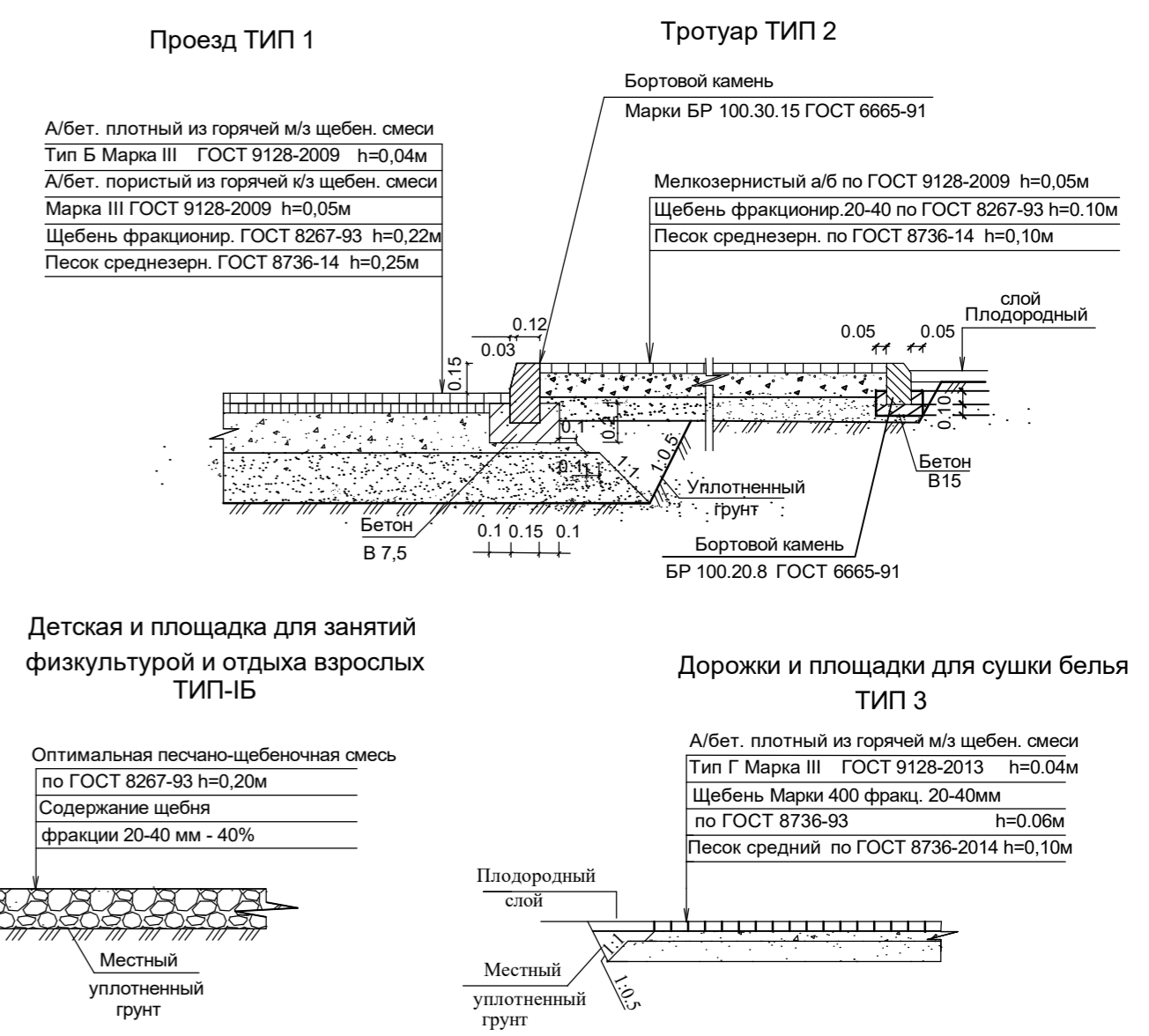
Изм. Кол.уч Лист Ндок. Подп. Дата
 Разработал Тошчакова Подп. 07.21г
 ГАП Воронюк Подп.
 ГИП Поповцевская Подп.
 Н. контроль Воронюк Я. Подп.

				1/21-ПЗУ
				Многоэтажный многоквартирный жилой дом по адресу: Российская Федерация, Костромская обл., городской округ город Кострома, город Кострома, микрорайон Якиманиха, 4а.
Изм.	Кол.уч	Лист	Ндок.	Подп. Дата
ГАП	Воронюк	Тошчакова	Подп.	07.21г
ГИП	Поповцевская	Подп.		
Н. контроль	Воронюк Я.	Подп.		
Схема планировочной организации земельного участка М 1 : 500				Стадия Лист Листов П 2
ООО "АТМ "ВБ-Проект" СРО-П-021-28082009				



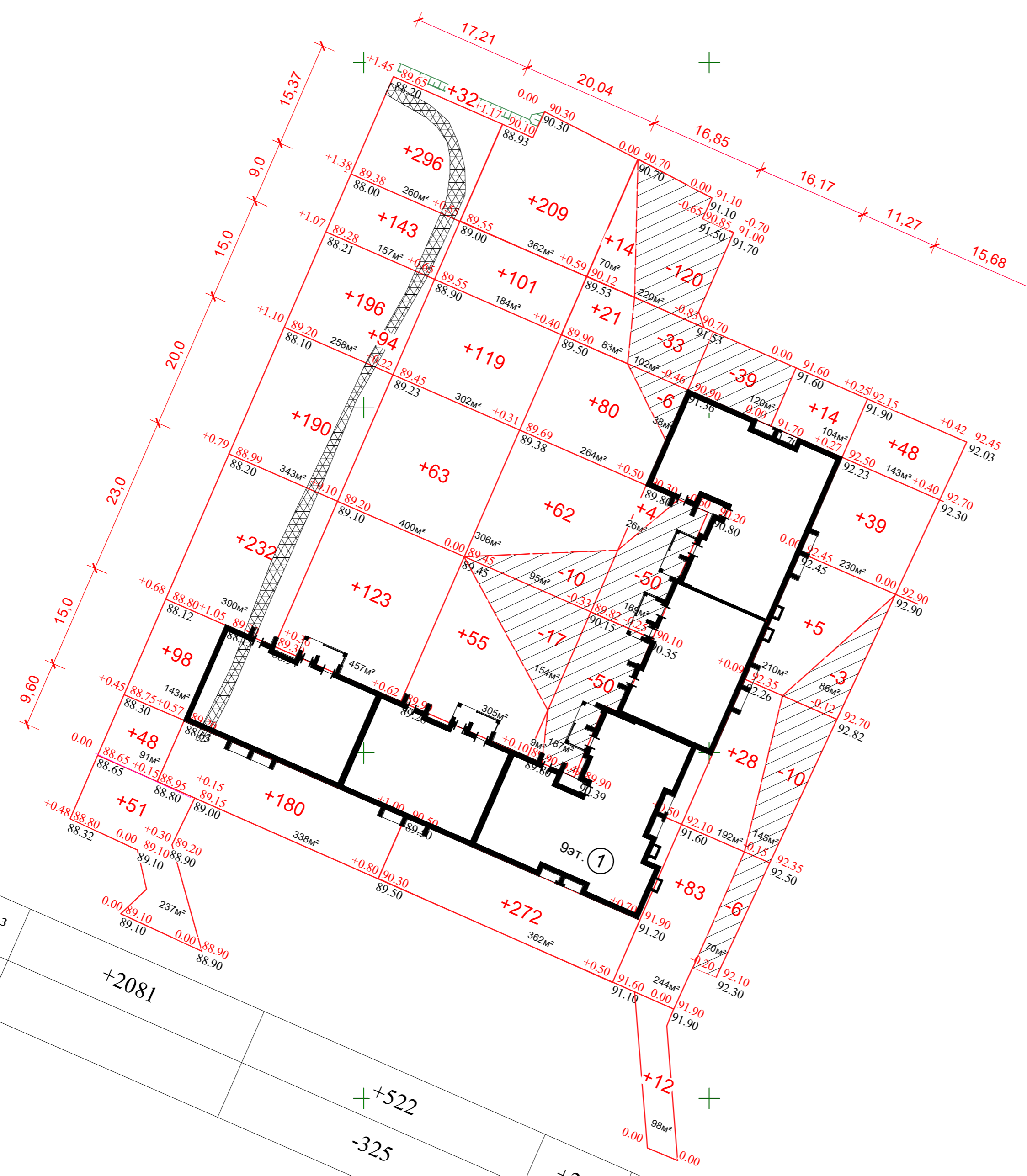
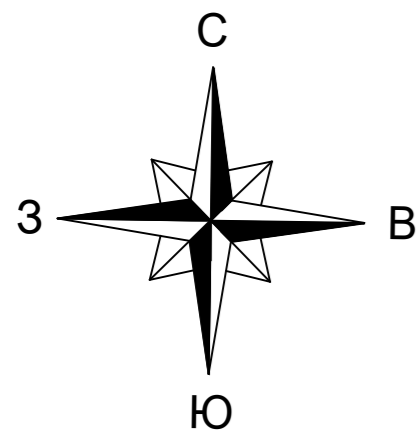
Ведомость жилых и общественных зданий и сооружений											
номер на плане	Наименование и обозначение	этажность	Количество		Площадь, м ²			Строительный объем, м ³			
			зданий	квартир	Застройки	Общая	здания	здания			
1	Многоквартирный жилой дом	9	1	216	216	2265,25	2265,25	16881,10	12216,24	63927,07	63927,07

Конструкции дорожной одежды



Ивл. № подл. Подпись и дата. Взам. инв. №

					1/21-ПЗУ				
					Многоэтажный многоквартирный жилой дом по адресу: Российская Федерация, Костромская обл., городской округ город Кострома, город Кострома, микрорайон Якиманиха, 4а.				
Изм.	Кол.уч	Лист	Ндок.	Подп.	Дата	Стадия		Лист	Листов
ГАП	Воронюк	Тошчакова	Тошчакова	Тошчакова	07.21г	П		4	
ГИП	Воронюк	Тошчакова	Тошчакова	Тошчакова					
Н. контроль	Воронюк Я.					План организации рельефа М 1 : 500			ООО "АТМ "ВБ-Проект" СРО-П-021-28082009



ИТОГО:	НАСЫПЬ м³	+2081	+522	-325	+215	-19	ВСЕГО:	2818
	ВЫЕМКА м³							344

Ведомость объемов земляных масс

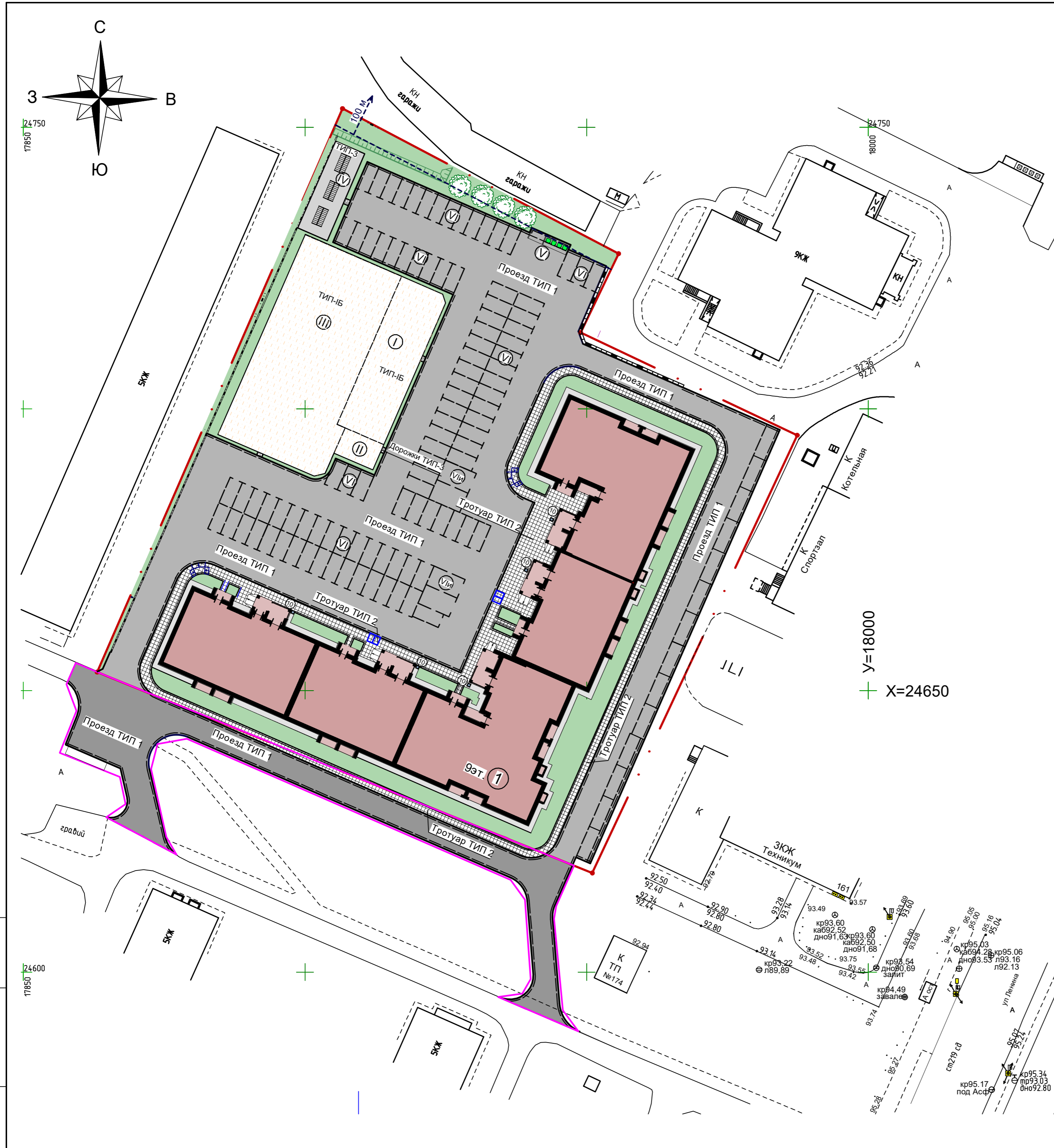
Наименование грунта	Количество	
	Насыпь (+)	Выемка (-)
1. Грунт планировки территории	2818	344
2. Вытесненный грунт,		3118
в т.ч. при устройстве:		
а) подземных частей зданий (сооружений)		см. прим.2
б) автодорожных покрытий		2768
в) ж.д. путей		
г) подземных сетей		63
д) водоотводных сооружений (канавы)	94	
е) плодородной почвы на участках озеленений h=0,20м		287
3. Грунт для устройства земляного полотна автодорог		
4. Грунт для устройства земляного полотна ж.д. путей		
5. Грунт для устройства высоких полов зданий и обвалований сооружений		
6. Поправка на уплотнение (остаточное разрыхление) 10%	291	
Всего пригодного грунта	3203	3462
7. Недостаток пригодного грунта	259	
8. Грунт не пригодный для устройства насыпи оснований зданий (сооружений), подлежащих удалению с территории		
9. Плодородный грунт, всего		-
в том числе:		
а) используемый для озеленения территории	287	
б) недостаток плодородного грунта		287
10. Итого перерабатываемого грунта	3749	3749
11. Площадь планируемой территории	6388	1386

Примечания:

1. При выполнении планировочных работ отметки проездов, площадок, тротуаров и газонов должны быть уменьшены в насыпи на глубину корыта для дорожной одежды и плодородного слоя в газонах.
2. Избыточный грунт от устройства фундаментов и непучинистый грунт для обратной засыпки фундаментов учтены сметой на общестроительные работы ниже отм.0,000.
3. Избыток минерального грунта увезти, расстояние до 1км.
4. Недостаток плодородного грунта привезти, расстояние 20км.

Изм. № подл. Подпись и дата. Взам. инв. №

					1/21-ПЗУ
					Многоэтажный многоквартирный жилой дом по адресу: Российская Федерация, Костромская обл., городской округ город Кострома, город Кострома, микрорайон Якиманиха, 4а.
Изм.	Кол.уч	Лист	Ндок.	Подп.	Дата
Разработал	Тоцакова				08.21г
ГАП	Воронюк				
ГИП	Поповецкая				
Н. контроль	Воронюк Я.				
План земляных масс М 1 : 500					ООО "АТМ "ВБ-Проект" СРО-П-021-28082009



Ведомость жилых и общественных зданий и сооружений

Номер на плане	Наименование и обозначение	этажность	Количество			Площадь, м²				Строительный объем, м³	
			зданий	квартир	всего	Застройки	Общая	здания	квартир	здания	всего
1	Многоквартирный жилой дом	9	1	216	216	2265.25	2265.25	16881,10	12216,24	63927,07	63927,07

Экспликация площадок.

№ на плане	Наименование	Площадь покрытия м²	Кол-во	Примечание
I	Детская игровая площадка	258,30	1	Покрытие-ТИП-Б
II	Площадка для отдыха взрослых	36,90	1	
III	Площадка для занятий физкультурой	738	1	
IV	Площадка для сушки белья	95,60	1	Тип 3
V	Площадка для мусороконтейнера и крупногабаритного мусора	15,1	1	Тип 1
VI	Гостевые парковки для жилого дома, в т.ч. для инвалидов	м²/маш./мест		Учтено в ведом. проездов

Ведомость проездов, тротуаров и площадок

Поз.	Наименование	Тип	Площадь покрытия м²	Примечание	
1	Проезд (в т.ч. автостоянки)	1	3820	764(внепл.)	
2	Тротуар	2	563	60(внепл.)	
3	Дорожки	3	3		
4	Отмостка		200		
5	Бортовой камень	БР 100.30.15	п.м.	515	277(внепл.)
6	Бортовой камень	БР 100.20.8	п.м.	280	

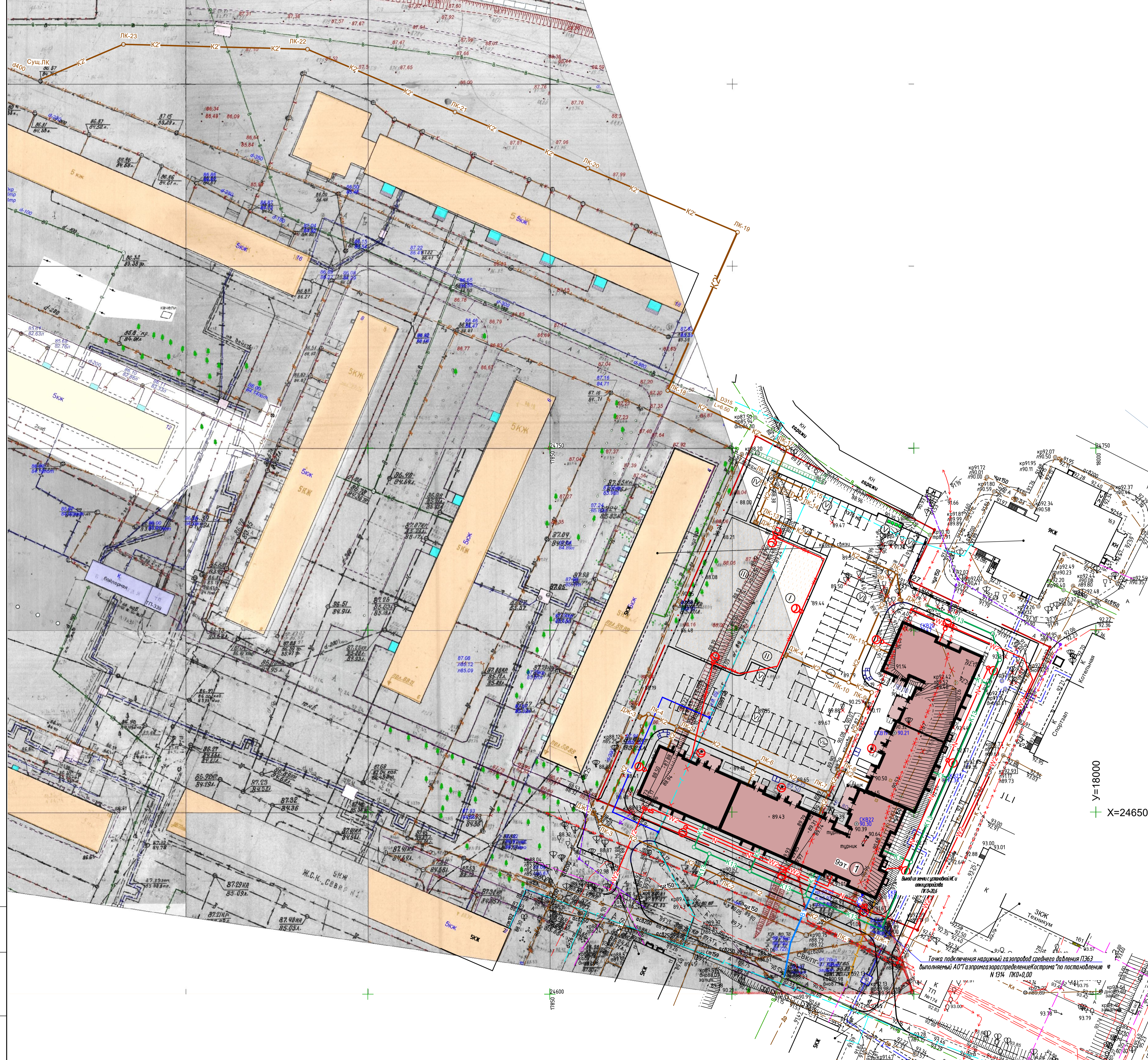
Примечание

- Оборудование детских и спортивных площадок подбирается по усмотрению застройщика должно быть сертифицировано, заводского изготовления.
- Озеленение территории жилого дома предусмотрено устройством газонов площадью - 1 437 м² с посевом многолетних трав по слою растительного грунта h=0,20м. Подбор пород деревьев или видов насаждений и кустарников выполняется по отдельному ландшафтному дизайн-проекту.

Ивл. № подл. Подпись и дата. Взам. инв. №

					1/21-ПЗУ		
					Многоэтажный многоквартирный жилой дом по адресу: Российская Федерация, Костромская обл., городской округ город Кострома, город Кострома, микрорайон Якиманиха, 4а.		
Изм.	Кол.уч	Лист	Ндок.	Подп.	Дата		
Разработал	Тоцакова				07.21г	Стадия	Лист
ГАП	Воронюк					П	6
ГИП	Поповецкая						
Н. контроль	Воронюк Я.					План благоустройства территории М 1 : 500	
						ООО "АТМ "ВБ-Проект" СРО-П-021-28082009	

Ведомость жилых и общественных зданий и сооружений											
Номер на плане	Наименование и обозначение	Этажность	Количество		Площадь, м²			Строительный объем, м³			
			Квартир	Застройки	Застройки	Общая	Здания	всего			
1	Многоквартирный жилой дом	9	1	216	216	2265.25	2265.25	16881.10	12216.24	63927.07	63927.07



- Условные обозначения**
- Проектируемые сети**
- В1 — Хоз. питьевой противопожарный водопровод
 - К1 — Бытовая канализация
 - K2/K2' — Ливневая канализация/ливневая канализация внеплощадочная
 - W2/W4 — Кабельная линия ЭО/Кабельная линия ЭО освещение
 - Г2 — Газопровод среднего давления
 - / — Проектируемая телефонная канализация
 - — Светильник наружного освещения
- Существующие сети**
- В — Водопровод
 - К — Бытовая канализация
 - Кп — Дождевая канализация
 - — Кабельная линия
 - Г — Газопровод
 - — Кабель связи
- Демонтируемые сети**
- X — Бытовая канализация
 - X — Кабельная линия
 - X — Газопровод
- Переключаемые сети**
- K13 — Бытовая канализация
 - W2 — Кабельная линия
 - Г — Газопровод
 - — Воздушная линия электроосвещения
 - ← — Направление выноса опоры ЛЭП

Y=18000
X=24650

Точка подключения наружного газопровода среднего давления ПЗ63
выполняемый АО Газпромгазраспределение Кострома по постановлению
N 134 ПКН-0,00

Изм. № подл. Подпись и дата. Взам. инв. №

				1/21-ПЗУ				
				Многоэтажный многоквартирный жилой дом по адресу: Российская Федерация, Костромская обл., городской округ город Кострома, город Кострома, микрорайон Якиманька, 4а.				
Изм.	Коп.уч	Лист	Издок	Подп.	Дата	Стадия	Лист	Листов
Разработал	Воронок	7	07.21	07.21	07.21			
ГАП	Поповечья	7	07.21	07.21	07.21			
Н. контроль	Воронок Я.	7	07.21	07.21	07.21	Сводный план сетей инженерно-технического обеспечения М 1 : 500		ООО "АТМ "ВБ-Проект" СРО-П-021-28082009

