

УТВЕРЖДЕНА
 приказом Министерства строительства
 и жилищно-коммунального хозяйства
 Российской Федерации
 от 25 апреля 2017 г. № 741/пр

Градостроительный план земельного участка №

Р Ф - 5 9 - 2 - 0 3 - 0 - 0 0 - 2 0 2 2 - 0 0 5 9

Градостроительный план земельного участка подготовлен на основании

заявления Резанова Дмитрия Сергеевича от 21.01.2022, действующего по доверенности от Общества с ограниченной ответственностью "Альфа-Групп".

(реквизиты заявления правообладателя земельного участка, иного лица в случае, предусмотренном частью 1.1 статьи 57.3 Градостроительного кодекса Российской Федерации, с указанием ф.и.о. заявителя – физического лица, либо реквизиты заявления и наименование заявителя – юридического лица о выдаче градостроительного плана земельного участка)

Местонахождение земельного участка

край Пермский

(субъект Российской Федерации)

г.о. Пермский, г. Пермь, ул. Советская, 18

(муниципальный район или городской округ)

(поселение)

Описание границ земельного участка (образуемого земельного участка):

| Обозначение (номер) характерной точки | Перечень координат характерных точек в системе координат, используемой для ведения Единого государственного реестра недвижимости | |
|--|---|------------|
| | X | Y |
| 1 | 518689.62 | 2232211.77 |
| 2 | 518696.61 | 2232225.56 |
| 3 | 518709.93 | 2232253.15 |
| 4 | 518699.40 | 2232258.58 |
| 5 | 518709.77 | 2232277.65 |
| 6 | 518719.16 | 2232295.56 |
| 7 | 518724.23 | 2232303.47 |
| 8 | 518720.65 | 2232305.33 |
| 9 | 518715.83 | 2232296.04 |
| 10 | 518698.34 | 2232298.52 |
| 11 | 518696.46 | 2232294.81 |
| 12 | 518689.14 | 2232298.51 |
| 13 | 518682.77 | 2232286.67 |

| | | |
|----|-----------|------------|
| 14 | 518681.46 | 2232287.42 |
| 15 | 518680.06 | 2232288.21 |
| 16 | 518678.72 | 2232285.45 |
| 17 | 518672.18 | 2232273.07 |
| 18 | 518663.42 | 2232277.46 |
| 19 | 518645.72 | 2232286.24 |
| 20 | 518643.47 | 2232282.32 |
| 21 | 518643.49 | 2232282.31 |
| 22 | 518651.19 | 2232278.23 |
| 23 | 518649.69 | 2232275.26 |
| 24 | 518656.69 | 2232271.86 |
| 25 | 518651.82 | 2232262.09 |
| 26 | 518651.31 | 2232261.06 |
| 27 | 518646.35 | 2232251.19 |
| 28 | 518651.72 | 2232248.47 |
| 29 | 518635.94 | 2232218.63 |
| 30 | 518635.75 | 2232218.21 |
| 31 | 518634.21 | 2232215.00 |
| 32 | 518641.90 | 2232211.01 |
| 33 | 518643.21 | 2232210.32 |
| 34 | 518641.72 | 2232207.43 |
| 35 | 518645.76 | 2232205.34 |
| 36 | 518677.05 | 2232189.14 |
| 37 | 518678.32 | 2232191.94 |
| 38 | 518683.99 | 2232201.70 |
| 39 | 518688.97 | 2232212.08 |
| 1 | 518689.62 | 2232211.77 |

Кадастровый номер земельного участка (при наличии) или в случае, предусмотренном частью 1.1 статьи 57.3 Градостроительного кодекса Российской Федерации, условный номер образуемого земельного участка на основании утвержденных проекта межевания территории и (или) схемы расположения земельного участка или земельных участков на кадастровом плане территории

59:01:4410039:590

Площадь земельного участка

4973 кв.м

Информация о расположенных в границах земельного участка объектах капитального строительства

В границах земельного участка расположены объекты капитального строительства. Количество объектов 8 единиц(ы). Описание объектов капитального строительства приводится в подразделе 3.1 «Объекты капитального строительства» или подразделе 3.2 «Объекты, включенные в единый государственный реестр объектов культурного наследия (памятников истории и культуры) народов Российской Федерации» раздела 3

Информация о границах зоны планируемого размещения объекта капитального строительства в соответствии с утвержденным проектом планировки территории (при наличии)

Информация отсутствует

| Обозначение (номер) характерной точки | Перечень координат характерных точек в системе координат, используемой для ведения Единого государственного реестра недвижимости | |
|---------------------------------------|--|---|
| | X | Y |
| - | - | - |

Реквизиты проекта планировки территории и (или) проекта межевания территории в случае, если земельный участок расположен в границах территории, в отношении которой утверждены проект планировки территории и (или) проект межевания территории

Постановление администрации города Перми № 1293 от 31.12.2013 «Об утверждении документации по планировке территории, ограниченной набережной реки Камы - левый берег, ул.Николая Островского, ул.Ленина, ул.Максима Горького, ул.Пушкина, ул.Сибирской, ул.Краснова, ул.Куйбышева, ул.Революции, шоссе Космонавтов, ул.Подгорной, ул.Екатерининской, ул.Окулова, ул.Решетниковский спуск в Дзержинском, Ленинском и Свердловском районах города Перми, территории общего пользования в пределах границ ул.Попова, ул.Петропавловской, ул.Ленина в Ленинском районе города Перми» (далее – Постановление № 1293 от 31.12.2013);

Постановление администрации города Перми № 853 от 16.10.2013 «Об утверждении проекта межевания территории, ограниченной ул.Монастырской, ул.Максима Горького, ул.Советской, ул.25-го Октября Ленинского района города Перми, и внесении изменений в постановление администрации города Перми от 25.11.2010 № 812»;

Постановление администрации города Перми № 370 от 11.06.2015 «Об утверждении документации по планировке территории, ограниченной ул.Монастырской, ул.Максима Горького, ул.Советской, ул.25-го Октября в Ленинском районе города Перми»;

Решение Исполнительного комитета Пермского городского совета народных депутатов № 432 от 07.08.1980 «Об утверждении проекта детальной планировки центра г.Перми».

(указывается в случае, если земельный участок расположен в границах территории, в отношении которой утверждены проект планировки территории и (или) проект межевания территории)

**Градостроительный план
подготовлен**

Мюресовым Григорием Владимировичем, заместителем
министра по управлению имуществом и градостроительной
деятельности Пермского края

(ф.и.о., должность уполномоченного лица, наименование органа)

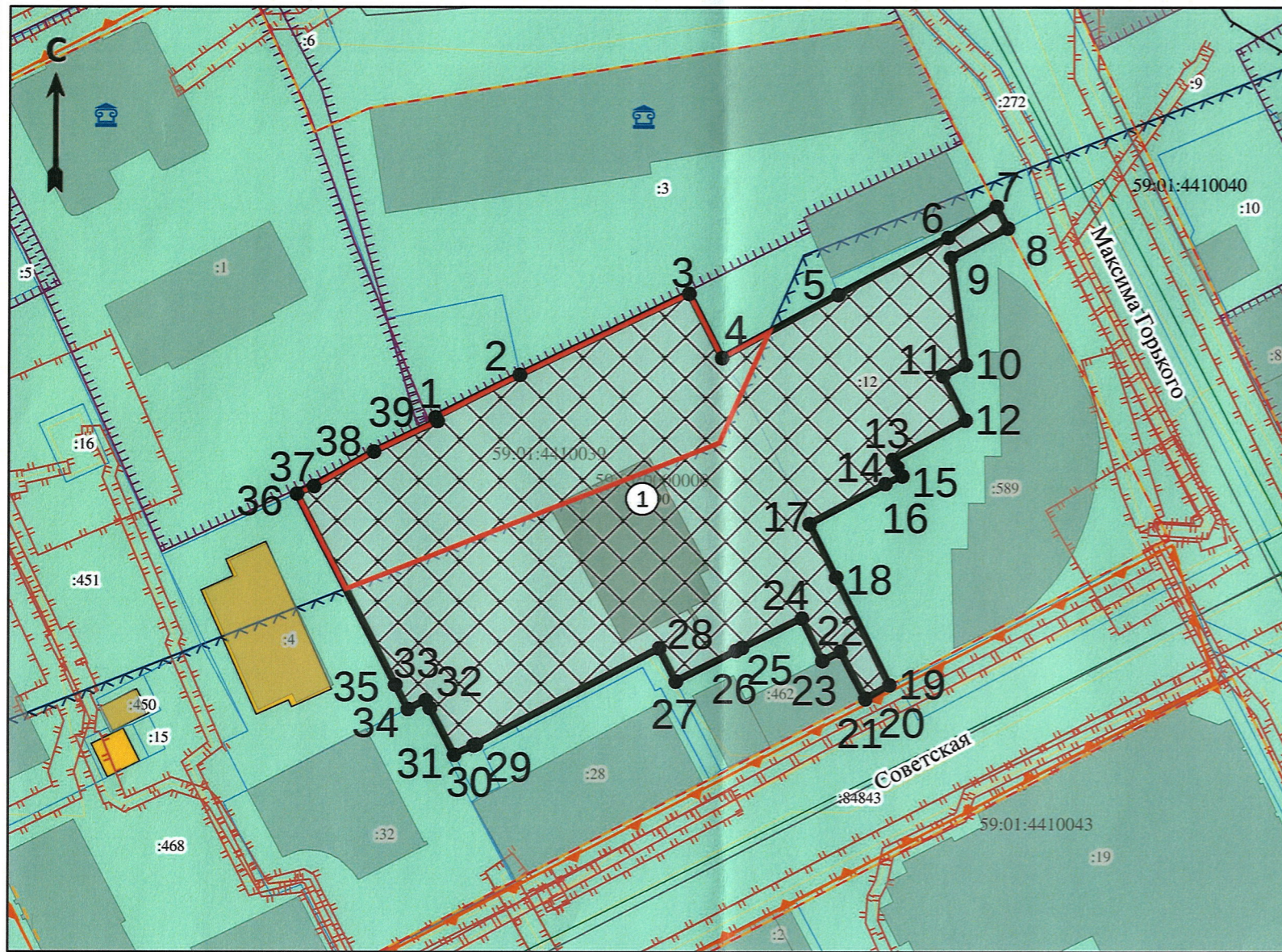


Дата выдачи 09.02.2022

(подпись)

Г.В.Мюресов
(расшифровка подписи)

Чертеж градостроительного плана земельного участка



Ведомость координат

| Номер точки | Координаты | |
|-------------|------------|------------|
| | X | Y |
| 1 | 518689.62 | 2232211.77 |
| 2 | 518696.61 | 2232225.56 |
| 3 | 518709.93 | 2232253.15 |
| 4 | 518699.40 | 2232258.58 |
| 5 | 518709.77 | 2232277.65 |
| 6 | 518719.16 | 2232295.56 |
| 7 | 518724.23 | 2232303.47 |
| 8 | 518720.65 | 2232305.33 |
| 9 | 518715.83 | 2232296.04 |
| 10 | 518698.34 | 2232298.52 |
| 11 | 518696.46 | 2232294.81 |
| 12 | 518689.14 | 2232298.51 |
| 13 | 518682.77 | 2232286.67 |
| 14 | 518681.46 | 2232287.42 |
| 15 | 518680.06 | 2232288.21 |
| 16 | 518678.72 | 2232285.45 |
| 17 | 518672.18 | 2232273.07 |
| 18 | 518663.42 | 2232277.46 |
| 19 | 518645.72 | 2232286.24 |
| 20 | 518643.47 | 2232282.32 |
| 21 | 518643.49 | 2232282.31 |
| 22 | 518651.19 | 2232278.23 |
| 23 | 518649.69 | 2232275.26 |
| 24 | 518656.69 | 2232271.86 |
| 25 | 518651.82 | 2232262.09 |
| 26 | 518651.31 | 2232261.06 |
| 27 | 518646.35 | 2232251.19 |
| 28 | 518651.72 | 2232248.47 |
| 29 | 518635.94 | 2232218.63 |
| 30 | 518635.75 | 2232218.21 |
| 31 | 518634.21 | 2232215.00 |
| 32 | 518641.90 | 2232211.01 |
| 33 | 518643.21 | 2232210.32 |
| 34 | 518641.72 | 2232207.43 |
| 35 | 518645.76 | 2232205.34 |
| 36 | 518677.05 | 2232189.14 |
| 37 | 518678.32 | 2232191.94 |
| 38 | 518683.99 | 2232201.70 |
| 39 | 518688.97 | 2232212.08 |
| 40 | 518689.62 | 2232211.77 |

Ситуационный план



Условные обозначения

- Точка поворота границ земельного участка (координаты смотри в ведомости координат)
- Границы, в пределах которых разрешается строительство объектов капитального строительства, устанавливаемые с учетом минимальных отступов от границ земельного участка
- Линии регулирования застройки
- Зона регулирования застройки и хозяйственной деятельности (существующие)
- Зоны охраны объектов культурного наследия
- Красные линии
- Оси улиц
- Граница земельного участка ГПЗУ
- Границы земельных участков
- Охранная зона инженерных коммуникаций
- Зона охраны объекта культурного наследия
- Охранная зона линий и сооружений связи и линий и сооружений радиодиффузии
- Зона обслуживания и деловой активности городского центра

Экспликация

| № п/п | Наименование | Примечание |
|-------|---|------------|
| 1 | Границы, в пределах которых разрешается строительство объектов капитального строительства, устанавливаемые с учетом минимальных отступов от границ земельного участка | |

ЗУ частично расположен в границах ЗОЧИТ:

Водоохранная зона «Часть водоохранной зоны Воткинского водохранилища», 59-01-6.2096

ЗУ полностью расположен в границах ЗОЧИТ:

Территории объекта культурного наследия «Территория объекта культурного наследия регионального значения — достопримечательного места «Губернский центр» (ДМ-07)», 59-01-8.445

Территории объекта культурного наследия «Зона с особыми условиями использования территории объекта археологического наследия достопримечательного места «Егошихинский медеплавильный завод, поселение», 59-01-8.83

Охранная зона транспорта «Зона с особыми условиями использования — Приаэродромная территория аэродрома аэропорта Большое Савино», 59-32-6.553

Система координат МСК59. Система высот — Балтийская. Чертеж градостроительного плана земельного участка разработан 03.02.2022 «Министерством по управлению имуществом и градостроительной деятельности Пермского края».

| Изм. | Кол. уч. | Лист | № док. | Подпись | Дата | Пермский край, г.а. Пермский, г. Пермь, ул. Советская | Масштаб | Лист | Листов |
|--|----------|------|--------|------------|-------|---|---|------|--------|
| Разработчик | | | | Г.В.Морев | 02.22 | | | | |
| Исполнитель | | | | Е.А.Ракова | 02.22 | | | | |
| Чертеж градостроительного плана земельного участка, ситуационный план М 1:2000, экспликация, ведомость координат | | | | | | | Министерство по управлению имуществом и градостроительной деятельности Пермского края | | |

2. Информация о градостроительном регламенте либо требованиях к назначению, параметрам и размещению объекта капитального строительства на земельном участке, на который действие градостроительного регламента не распространяется или для которого градостроительный регламент не устанавливается

Земельный участок расположен в территориальной зоне - Ц-1 «Зона обслуживания и деловой активности городского центра». Подзона Ц-1 (В 6 эт). Подзона Ц-1 (П 3,73). Установлен градостроительный регламент.

2.1. Реквизиты акта органа государственной власти субъекта Российской Федерации, органа местного самоуправления, содержащего градостроительный регламент либо реквизиты акта федерального органа государственной власти, органа государственной власти субъекта Российской Федерации, органа местного самоуправления, иной организации, определяющего, в соответствии с федеральными законами, порядок использования земельного участка, на который действие градостроительного регламента не распространяется или для которого градостроительный регламент не устанавливается

Решение Пермской городской Думы от 26.06.2007 N 143 «Об утверждении Правил землепользования и застройки города Перми».

2.2. Информация о видах разрешенного использования земельного участка

Ц-1 «Зона обслуживания и деловой активности городского центра»

Основные виды разрешенного использования:

многоэтажная жилая застройка (высотная застройка) (2.6);
среднеэтажная жилая застройка (2.5),
деловое управление (4.1),
общественное управление (3.8),
банковская и страховая деятельность (4.5),
оказание социальной помощи населению (3.2.2),
среднее и высшее профессиональное образование (3.5.2),
обеспечение научной деятельности (3.9),
связь (6.8),
гостиничное обслуживание (4.7),
спорт (5.1),
развлекательные мероприятия (4.8.1),
объекты торговли (торговые центры, торгово-развлекательные центры (комплексы) (4.2),
магазины (4.4),
общественное питание (4.6),
выставочно-ярмарочная деятельность (4.10),
амбулаторно-поликлиническое обслуживание (3.4.1),
бытовое обслуживание (3.3),
оказание услуг связи (3.2.3),
общегития (3.2.4),
объекты культурно-досуговой деятельности (3.6.1),
парки культуры и отдыха (3.6.2),
цирки и зверинцы (3.6.3).

Вспомогательные виды разрешенного использования:

зеленые насаждения,
хранение автотранспорта (2.7.1),
объекты наружного противопожарного водоснабжения (пожарные резервуары, водоемы),
заправка транспортных средств (4.9.1.1),
коммунальное обслуживание (3.1).

Условно разрешенные виды использования:

дошкольное, начальное и среднее общее образование (3.5.1),
религиозное использование (3.7),
проведение азартных игр (4.8.2),
обеспечение внутреннего правопорядка (8.3),
служебные гаражи (4.9),
антенны сотовой, радиорелейной и спутниковой связи.

коммунальное обслуживание (3.1),
дома социального обслуживания (3.2.1),
благоустройство территории (12.0.2).

2.3. Предельные (минимальные и (или) максимальные) размеры земельного участка и предельные параметры разрешенного строительства, реконструкции объекта капитального строительства, установленные градостроительным регламентом для территориальной зоны, в которой расположен земельный участок:

| Предельные (минимальные и (или) максимальные) размеры земельных участков, в том числе их площадь | | 3 Площадь, м ² или га | 4 | 5 Предельное количество этажей и (или) предельная высота зданий, строений, сооружений | 6 Максимальный процент застройки в границах земельного участка, определяемый как отношение суммарной площади земельного участка, которая может быть застроена, ко всей площади земельного участка, % | 7 Требования к архитектурным решениям объектов капитального строительства, расположенным в границах территории исторического поселения федерального или регионального значения | Иные показатели |
|---|-----------------|---|---|--|---|---|---|
| 1 Длина, м | 2 Ширина, м | | | | | | |
| Ц-1 «Зона обслуживания и деловой активности городского центра». Подзона Ц-1 (В 6 эт). Подзона Ц-1 (П 3,73). | | | | | | | |
| Без ограничений | Без ограничений | Минимальный размер земельного участка - 1 кв.м.; | Минимальный отступ от границ земельного участка - 0 м, до места допустимого размещения зданий, строений | Предельная высота зданий, строений - не более 6 этажей. | - | - | Максимальный выступ за красную линию нависающих частей здания наземных уровней, выступающих из плоскости наружной стены фасада здания на высоте не менее 4,5 м над территорией общего пользования, составляет не более 1,2 м от красной линии. - В случаях когда линия регулирования застройки отличается от красной линии, указанный выступ может быть произведен за линию регулирования застройки. Предельный максимальный коэффициент плотности застройки земельного участка с видами разрешенного |
| | | Максимальный размер земельного участка - 10000000 кв.м. | | | | | |

| | | | | | | | | | | | |
|--|--|--|--|--|--|--|--|--|--|--|---|
| | | | | | | | | | | <p>использования "многоэтажная жилая застройка (высотная застройка) (2.6)", "среднеэтажная жилая застройка (2.5)", - 3,73. В соответствии с Приказом от 27 августа 2019 г. N СЭД-55-001-06-272 предельная максимальная высота строительства объектов капитального строительства - 25,0м.</p> | <p>В соответствии с Постановлением № 1293 от 31.12.2013 Земельный участок расположен в зоне I.1. Кварталы с предельной высотой застройки 22,0 метров.</p> |
|--|--|--|--|--|--|--|--|--|--|--|---|

3. Информация о расположенных в границах земельного участка объектах капитального строительства и объектах культурного наследия

3.1. Объекты капитального строительства

| | | |
|---|--|--|
| № | Не имеется (согласно чертежу(ам) градостроительного плана) | Иное сооружение (Электросетевой комплекс (ЭСК) Подстанция 35/6кВ "Набережная" с линиями электропередачи и трансформаторными подстанциями) (назначение объекта капитального строительства, этажность, высотность, общая площадь, площадь застройки) инвентаризационный или кадастровый номер 59:01:000000:47734 |
| № | Не имеется (согласно чертежу(ам) градостроительного плана) | Нежилое здание «Цех безалкогольных напитков», площадь общая: 1 159,6 кв. м (назначение объекта капитального строительства, этажность, высотность, общая площадь, площадь застройки) инвентаризационный или кадастровый номер 59:01:4410039:36 |
| № | Не имеется (согласно чертежу(ам) градостроительного плана) | Нежилое здание «здание склада», площадь общая: 188,2 кв. м (назначение объекта капитального строительства, этажность, высотность, общая площадь, площадь застройки) инвентаризационный или кадастровый номер 59:01:4410039:375 |
| № | Не имеется (согласно чертежу(ам) градостроительного плана) | Нежилое здание «Здание склада №12,13», площадь общая: 278,2 кв. м (назначение объекта капитального строительства, этажность, высотность, общая площадь, площадь застройки) инвентаризационный или кадастровый номер 59:01:4410039:471 |
| № | Не имеется (согласно чертежу(ам) градостроительного плана) | Производственное «База Пермского ОРСа», площадь общая: 178 кв. м (назначение объекта капитального строительства, этажность, высотность, общая площадь, площадь застройки) инвентаризационный или кадастровый номер 59:01:4410039:342 |
| № | Не имеется (согласно чертежу(ам) градостроительного плана) | Производственное «База Пермского ОРСа», площадь общая: 689 кв. м (назначение объекта капитального строительства, этажность, высотность, общая площадь, площадь застройки) инвентаризационный или кадастровый номер 59:01:4410039:352 |
| № | Не имеется (согласно чертежу(ам) градостроительного плана) | Производственное «База Пермского ОРСа», Площадь общая: 232,6 кв. м (назначение объекта капитального строительства, этажность, высотность, общая площадь, площадь застройки) инвентаризационный или кадастровый номер 59:01:4410039:354 |
| № | Не имеется (согласно чертежу(ам) градостроительного плана) | Торговое «Каменный павильон», площадь общая: 151,5 кв. м (назначение объекта капитального строительства, этажность, высотность, общая площадь, площадь застройки) инвентаризационный или кадастровый номер 59:01:4410039:359 |

3.2. Объекты, включенные в единый государственный реестр объектов культурного наследия (памятников истории и культуры) народов Российской Федерации

| | | |
|---|--|---|
| № | Информация отсутствует (согласно чертежу(ам) градостроительного плана) | Информация отсутствует (назначение объекта культурного наследия, общая площадь, площадь застройки) |
|---|--|---|

Информация отсутствует

(наименование органа государственной власти, принявшего решение о включении выявленного объекта культурного наследия в реестр, реквизиты этого решения)

регистрационный номер в реестре Информация отсутствует от Информация отсутствует (дата)

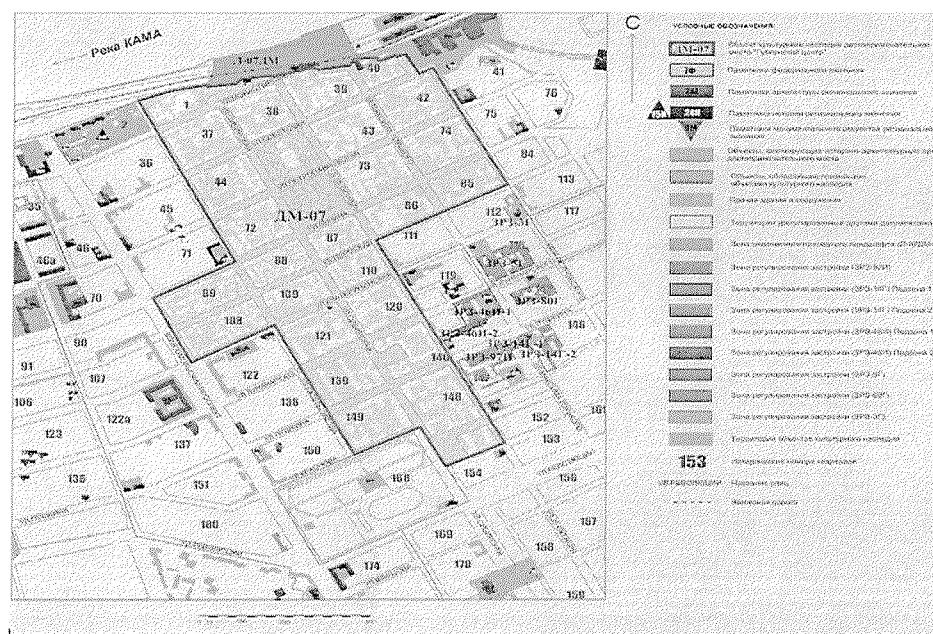
4. Информация о расчетных показателях минимально допустимого уровня обеспеченности территории объектами коммунальной, транспортной, социальной инфраструктур и расчетных показателях максимально допустимого уровня территориальной доступности указанных объектов для населения в случае, если земельный участок расположен в границах территории, в отношении которой предусматривается осуществление деятельности по комплексному и устойчивому развитию территории:

| Информация о расчетных показателях минимально допустимого уровня обеспеченности территории | | | | | | | | |
|---|-------------------|----------------------|-------------------------------------|-------------------|----------------------|-----------------------------------|-------------------|----------------------|
| Объекты коммунальной инфраструктуры | | | Объекты транспортной инфраструктуры | | | Объекты социальной инфраструктуры | | |
| Наименование вида объекта | Единица измерения | Расчетный показатель | Наименование вида объекта | Единица измерения | Расчетный показатель | Наименование вида объекта | Единица измерения | Расчетный показатель |
| 1 | 2 | 3 | 4 | 5 | 6 | 7 | 8 | 9 |
| - | - | - | - | - | - | - | - | - |
| Информация о расчетных показателях максимально допустимого уровня территориальной доступности | | | | | | | | |
| Наименование вида объекта | Единица измерения | Расчетный показатель | Наименование вида объекта | Единица измерения | Расчетный показатель | Наименование вида объекта | Единица измерения | Расчетный показатель |
| 1 | 2 | 3 | 4 | 5 | 6 | 7 | 8 | 9 |
| - | - | - | - | - | - | - | - | - |

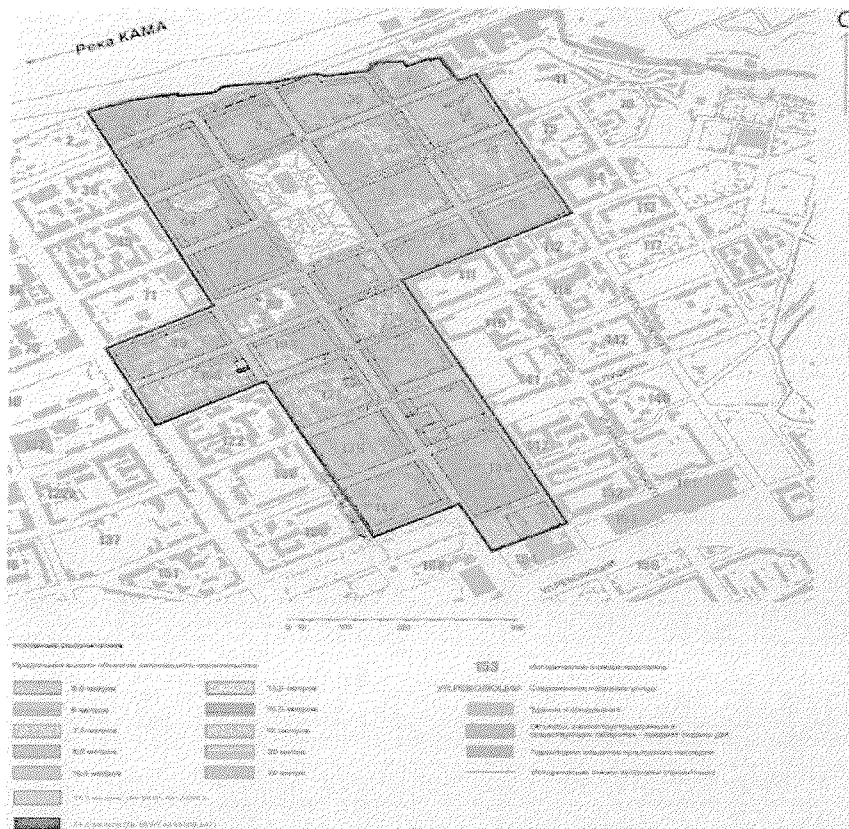
5. Информация об ограничениях использования земельного участка, в том числе если земельный участок полностью или частично расположен в границах зон с особыми условиями использования территорий

Земельный участок полностью расположен в границах территории объекта культурного наследия «Территория объекта культурного наследия регионального значения – достопримечательного места «Губернский центр» (ДМ-07)», 59:01-8.445, площадь земельного участка, покрываемая зоной с особыми условиями использования территории, составляет 4973 кв.м.

ГРАФИЧЕСКОЕ ИЗОБРАЖЕНИЕ
границ зон охраны объектов культурного наследия
регионального значения - достопримечательного места
"Губернский центр" (Постановление Правительства Пермского края
от 24 декабря 2019 г. N 982-п)



Предельная высота объектов капитального строительства (Приказ от 27 августа 2019 г. N СЭД-55-001-06-272 Государственной инспекции по охране объектов культурного наследия Пермского края)



Ограничения использования земельных участков и объектов капитального строительства в границах достопримечательного места

1. Производство землеустроительных, земляных, строительных, мелиоративных, хозяйственных и иных работ на территории достопримечательного места допускается только при наличии в проектах проведения работ раздела об обеспечении сохранности объектов культурного наследия и при обеспечении заказчиком работ требований к их сохранности.
2. Производство земляных, строительных, мелиоративных работ, а также хозяйственной деятельности, связанной с производством бурения, разрытий или вспашкой на земельных участках в границах объектов археологического наследия, расположенных на территории достопримечательного места, производится в порядке, предусмотренном режимами использования данных объектов археологического наследия.
3. В границах достопримечательного места запрещается:
 - 3.1. проектирование и проведение землеустроительных, земляных, строительных, мелиоративных, хозяйственных и иных работ на территории памятников или ансамблей, за исключением работ по сохранению данных памятников или ансамблей и (или) их территорий, а также хозяйственной деятельности, не нарушающей целостности памятников или ансамблей и не создающей угрозы их повреждения, разрушения или уничтожения;
 - 3.2. размещение нестационарных торговых объектов, за исключением нестационарных торговых объектов типа "Киоск" со специализацией "Печать", автоматизированных торговых объектов со специализацией "Вода", лотков с продажей мороженого и прохладительных напитков в летний период (май-сентябрь);
 - 3.3. применение технических средств, создающих негативное воздействие на основания и конструкции зданий и сооружений.
4. По согласованию с органом исполнительной власти, осуществляющим функции в области охраны объектов культурного наследия, проводятся:
 - работы по сохранению объектов культурного наследия;
 - воссоздание утраченных объектов культурного наследия и их частей;
 - земляные, строительные работы по сооружению и реконструкции объектов капитального строительства при наличии положительного заключения государственной историко-культурной экспертизы документации или

раздела документации, обосновывающей меры по обеспечению сохранности объекта культурного наследия при проведении перечисленных работ.

5. Ограничения использования фасадов, расположенных вдоль исторических линий застройки, а также боковых фасадов, примыкающих к историческим линиям застройки, на глубину 15 м:

5.1. Отделка фасадов осуществляется в соответствии с паспортами внешнего облика объектов капитального строительства, утвержденными органом местного самоуправления в установленном порядке на основании предмета охраны достопримечательного места.

5.2. При отделке фасадов сохраняются и восстанавливаются элементы архитектурного декора, отнесенного к предмету охраны достопримечательного места.

5.3. Цветовое решение и материалы отделки фасадов определяются в соответствии с предметом охраны достопримечательного места.

5.4. Запрещается:

- частичная (фрагментарная) отделка фасадов, если такая окраска не описана в предмете охраны достопримечательного места;
- изменение архитектурных элементов и деталей фасадов, отнесенных к предмету охраны достопримечательного места;
- остекление, изменение исторического внешнего вида ограждений балконов, лоджий, изменение материала, рисунка и цвета оконных переплетов, отнесенных к предмету охраны достопримечательного места;
- сооружение внешних тамбуров входных групп;
- изменение исторических габаритов оконных и дверных проемов зданий и сооружений, составляющих предмет охраны достопримечательного места;
- размещение на фасадах антенн, наружных блоков вентиляции и кондиционирования, вентиляционных труб, элементов систем газоснабжения и других технологических элементов зданий и сооружений. Антенны, наружные блоки вентиляции и кондиционирования, вентиляционные трубы, элементы системы газоснабжения и другие технологические элементы зданий и сооружений могут размещаться на кровле объектов капитального строительства компактными упорядоченными группами с использованием единой несущей основы, в том числе с устройством ограждения, а также на фасадах, не обращенных к историческим линиям застройки и не примыкающих к ним.

6. Допустимые материалы отделки фасадов, расположенных вдоль исторических линий застройки, а также боковых фасадов, примыкающих к историческим линиям застройки, при строительстве, реконструкции и ремонте:

- для улиц Газеты "Звезда" (на участке от ул. Петропавловской до ул. Екатерининской), Ленина, Сибирская, Пермская, Монастырская, Советская, Петропавловская, 25 Октября: керамический кирпич, фасадная клинкерная плитка под кирпич, штукатурка с окраской, дерево, облицовка цоколя природным камнем. По фронту застройки ул. Газеты "Звезда" и Монастырская допускается применение в отделке фасадов витражного остекления в сочетании с перечисленными выше материалами фасадных поверхностей;
- для прочих зданий и сооружений без ограничений.

7. Ограничения размещения рекламных конструкций и вывесок:

7.1. Размещение рекламных конструкций в границах достопримечательного места осуществляется на основании разрешений на установку и эксплуатацию рекламных конструкций, выдаваемых органом местного самоуправления в установленном порядке на основании предмета охраны достопримечательного места.

7.2. Размещение рекламных конструкций и вывесок на фасадах, расположенных вдоль исторических линий застройки, а также боковых фасадах, примыкающих к историческим линиям застройки, кровлях таких зданий выполняется в соответствии с паспортами внешнего облика объектов капитального строительства, утвержденными органом местного самоуправления в установленном порядке на основании предмета охраны достопримечательного места.

7.3. Отдельно стоящие рекламные конструкции и (или) рекламные конструкции, монтируемые на столбах освещения, электрических сетей и сетей связи, могут размещаться на расстоянии не менее:

- 15 метров от памятников, ансамблей и их территорий;
- 25 метров от перекрестка;
- 100 метров друг от друга.

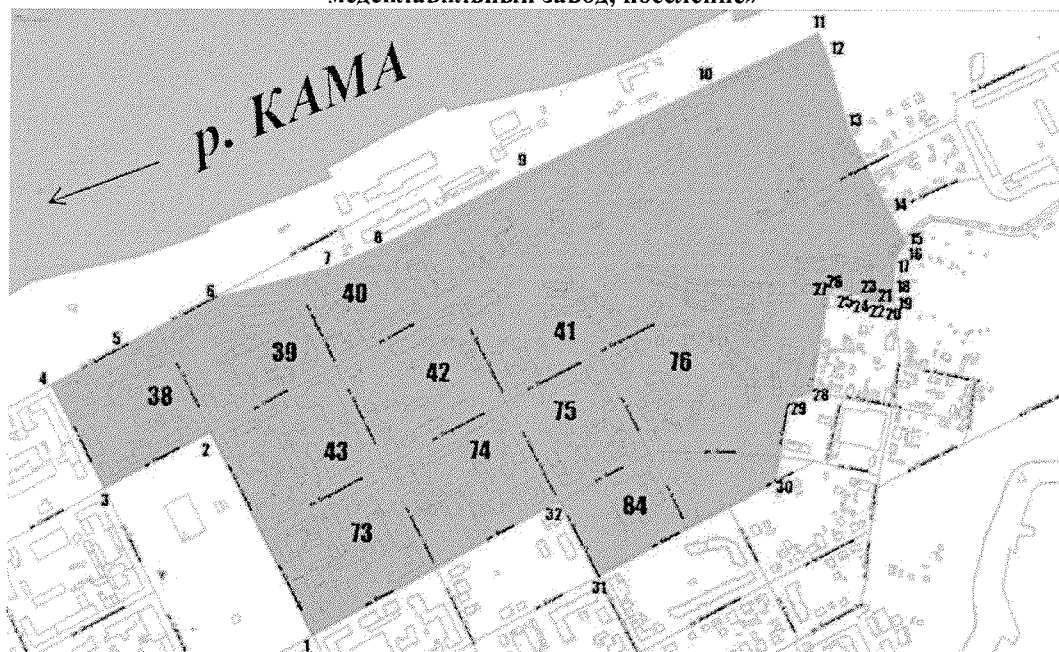
7.4. Запрещается:

- размещение рекламных конструкций и вывесок с размером информационного поля, превышающим 1,2 м по короткой стороне или 1,8 метра по длинной стороне, в том числе магистральных щитов, транспарантов-перетяжек, за исключением вывесок в виде отдельных накладных букв без использования подложки, размещаемых на фасадах;
- размещение на фасадах рекламных конструкций и вывесок, совокупная площадь которых превышает 5% площади фасада;
- размещение рекламных конструкций и вывесок, перекрывающих архитектурные элементы фасадов зданий.

Земельный участок полностью расположен в границах территории объекта культурного наследия «Зона с особыми условиями использования территории объекта археологического наследия достопримечательного места «Егошихинский медеплавильный завод, поселение»», 59:01-8.83, площадь земельного участка, покрываемая зоной с особыми условиями использования территории, составляет 4973 кв.м.

Режим использования территории согласно приказа от 14.08.2014 № СЭД-27-01-09-307, министерства культуры, молодежной политики и массовых коммуникаций Пермского края.

ПЛАН ГРАНИЦ
территории объекта археологического наследия –
достопримечательного места «Егошихинский
медеплавильный завод, поселение»



Земельный участок полностью расположен в границах зоны с особыми условиями использования территории Охранная зона транспорта «Зона с особыми условиями использования - Приаэродромная территория аэродрома аэропорта Большое Савино», 59:32-6.553, площадь земельного участка, покрываемая зоной с особыми условиями использования территории, составляет 4973 кв.м.

Земельный участок частично расположен в границах водоохранной зоны «Часть водоохранной зоны Воткинского водохранилища», 59:01-6.2096, площадь земельного участка, покрываемая зоной с особыми условиями использования территории, составляет 1558 кв.м.

6. Информация о границах зон с особыми условиями использования территорий, если земельный участок полностью или частично расположен в границах таких зон:

| Наименование зоны с особыми условиями использования территории с указанием объекта, в отношении которого установлена такая зона | Перечень координат характерных точек в системе координат, используемой для ведения Единого государственного реестра недвижимости | | |
|--|--|-----------|------------|
| | Обозначение (номер) характерной точки | X | Y |
| | 1 | 2 | 3 |
| Территория объекта культурного наследия «Территория объекта культурного наследия регионального значения – достопримечательного места «Губернский | 1 | 518689,62 | 2232211,77 |
| | 2 | 518696,61 | 2232225,56 |
| | 3 | 518709,93 | 2232253,15 |
| | 4 | 518699,40 | 2232258,58 |
| | 5 | 518709,77 | 2232277,65 |
| | 6 | 518719,16 | 2232295,56 |
| | 7 | 518724,23 | 2232303,47 |

| | | | | |
|-------------------------------------|--|-----------|------------|------------|
| центр» (ДМ-07)», 59:01-8.445 (ЕГРН) | 8 | 518720,65 | 2232305,33 | |
| | 9 | 518715,83 | 2232296,04 | |
| | 10 | 518698,34 | 2232298,52 | |
| | 11 | 518696,46 | 2232294,81 | |
| | 12 | 518689,14 | 2232298,51 | |
| | 13 | 518682,77 | 2232286,67 | |
| | 14 | 518681,46 | 2232287,42 | |
| | 15 | 518680,06 | 2232288,21 | |
| | 16 | 518678,72 | 2232285,45 | |
| | 17 | 518672,18 | 2232273,07 | |
| | 18 | 518663,42 | 2232277,46 | |
| | 19 | 518645,72 | 2232286,24 | |
| | 20 | 518643,47 | 2232282,32 | |
| | 21 | 518643,49 | 2232282,31 | |
| | 22 | 518651,19 | 2232278,23 | |
| | 23 | 518649,69 | 2232275,26 | |
| | 24 | 518656,69 | 2232271,86 | |
| | 25 | 518651,82 | 2232262,09 | |
| | 26 | 518651,31 | 2232261,06 | |
| | 27 | 518646,35 | 2232251,19 | |
| | 28 | 518651,72 | 2232248,47 | |
| | 29 | 518635,94 | 2232218,63 | |
| | 30 | 518635,75 | 2232218,21 | |
| | 31 | 518634,21 | 2232215,00 | |
| | 32 | 518641,90 | 2232211,01 | |
| | 33 | 518643,21 | 2232210,32 | |
| | 34 | 518641,72 | 2232207,43 | |
| | 35 | 518645,76 | 2232205,34 | |
| | 36 | 518677,05 | 2232189,14 | |
| | 37 | 518678,32 | 2232191,94 | |
| | 38 | 518683,99 | 2232201,70 | |
| | 39 | 518688,97 | 2232212,08 | |
| | 1 | 518689,62 | 2232211,77 | |
| | Территория объекта культурного наследия «Зона с особыми условиями использования территории объекта археологического наследия достопримечательного места «Егошихинский медеплавильный завод, поселение»», 59:01-8.83 (ЕГРН) | 1 | 518689,62 | 2232211,77 |
| | | 2 | 518696,61 | 2232225,56 |
| | | 3 | 518709,93 | 2232253,15 |
| | | 4 | 518699,40 | 2232258,58 |
| | | 5 | 518709,77 | 2232277,65 |
| | | 6 | 518719,16 | 2232295,56 |
| 7 | | 518724,23 | 2232303,47 | |
| 8 | | 518720,65 | 2232305,33 | |
| 9 | | 518715,83 | 2232296,04 | |
| 10 | | 518698,34 | 2232298,52 | |
| 11 | | 518696,46 | 2232294,81 | |
| 12 | | 518689,14 | 2232298,51 | |
| 13 | | 518682,77 | 2232286,67 | |
| 14 | | 518681,46 | 2232287,42 | |
| 15 | | 518680,06 | 2232288,21 | |
| 16 | | 518678,72 | 2232285,45 | |
| 17 | | 518672,18 | 2232273,07 | |
| 18 | | 518663,42 | 2232277,46 | |
| 19 | | 518645,72 | 2232286,24 | |
| 20 | | 518643,47 | 2232282,32 | |
| 21 | | 518643,49 | 2232282,31 | |
| 22 | | 518651,19 | 2232278,23 | |
| 23 | | 518649,69 | 2232275,26 | |

| | | | |
|--|----|-----------|------------|
| | 24 | 518656,69 | 2232271,86 |
| | 25 | 518651,82 | 2232262,09 |
| | 26 | 518651,31 | 2232261,06 |
| | 27 | 518646,35 | 2232251,19 |
| | 28 | 518651,72 | 2232248,47 |
| | 29 | 518635,94 | 2232218,63 |
| | 30 | 518635,75 | 2232218,21 |
| | 31 | 518634,21 | 2232215,00 |
| | 32 | 518641,90 | 2232211,01 |
| | 33 | 518643,21 | 2232210,32 |
| | 34 | 518641,72 | 2232207,43 |
| | 35 | 518645,76 | 2232205,34 |
| | 36 | 518677,05 | 2232189,14 |
| | 37 | 518678,32 | 2232191,94 |
| | 38 | 518683,99 | 2232201,70 |
| | 39 | 518688,97 | 2232212,08 |
| | 1 | 518689,62 | 2232211,77 |
| Охранная зона транспорта «Зона с особыми условиями использования - Приаэродромная территория аэродрома аэропорта Большое Савино», 59:32-6.553 (ЕГРН) | 1 | 518689,62 | 2232211,77 |
| | 2 | 518696,61 | 2232225,56 |
| | 3 | 518709,93 | 2232253,15 |
| | 4 | 518699,40 | 2232258,58 |
| | 5 | 518709,77 | 2232277,65 |
| | 6 | 518719,16 | 2232295,56 |
| | 7 | 518724,23 | 2232303,47 |
| | 8 | 518720,65 | 2232305,33 |
| | 9 | 518715,83 | 2232296,04 |
| | 10 | 518698,34 | 2232298,52 |
| | 11 | 518696,46 | 2232294,81 |
| | 12 | 518689,14 | 2232298,51 |
| | 13 | 518682,77 | 2232286,67 |
| | 14 | 518681,46 | 2232287,42 |
| | 15 | 518680,06 | 2232288,21 |
| | 16 | 518678,72 | 2232285,45 |
| | 17 | 518672,18 | 2232273,07 |
| | 18 | 518663,42 | 2232277,46 |
| | 19 | 518645,72 | 2232286,24 |
| | 20 | 518643,47 | 2232282,32 |
| | 21 | 518643,49 | 2232282,31 |
| | 22 | 518651,19 | 2232278,23 |
| | 23 | 518649,69 | 2232275,26 |
| | 24 | 518656,69 | 2232271,86 |
| | 25 | 518651,82 | 2232262,09 |
| | 26 | 518651,31 | 2232261,06 |
| | 27 | 518646,35 | 2232251,19 |
| | 28 | 518651,72 | 2232248,47 |
| | 29 | 518635,94 | 2232218,63 |
| | 30 | 518635,75 | 2232218,21 |
| | 31 | 518634,21 | 2232215,00 |
| | 32 | 518641,90 | 2232211,01 |
| | 33 | 518643,21 | 2232210,32 |
| | 34 | 518641,72 | 2232207,43 |
| | 35 | 518645,76 | 2232205,34 |
| | 36 | 518677,05 | 2232189,14 |
| | 37 | 518678,32 | 2232191,94 |
| | 38 | 518683,99 | 2232201,70 |
| | 39 | 518688,97 | 2232212,08 |

| | | | |
|--|----|-----------|------------|
| | 1 | 518689,62 | 2232211,77 |
| Водоохранная зона «Часть водоохранной зоны Воткинского водохранилища», 59:01-6.2096 (ЕГРН) | 1 | 518661.48 | 2232197.2 |
| | 2 | 518677.05 | 2232189.14 |
| | 3 | 518678.32 | 2232191.94 |
| | 4 | 518683.99 | 2232201.7 |
| | 5 | 518688.97 | 2232212.08 |
| | 6 | 518689.62 | 2232211.77 |
| | 7 | 518696.61 | 2232225.56 |
| | 8 | 518709.93 | 2232253.15 |
| | 9 | 518699.4 | 2232258.58 |
| | 10 | 518703.63 | 2232266.37 |
| | 11 | 518685.47 | 2232258.15 |
| | 1 | 518661.48 | 2232197.2 |

7. Информация о границах публичных сервитутов

Информация отсутствует

| Обозначение (номер) характерной точки | Перечень координат характерных точек в системе координат, используемой для ведения Единого государственного реестра недвижимости | |
|---------------------------------------|--|---|
| | X | Y |
| - | - | - |

8. Номер и (или) наименование элемента планировочной структуры, в границах которого расположен земельный участок

1.1 Кварталы с предельной высотой застройки 22,0 метров

9. Информация о возможности подключения (технологического присоединения) объектов капитального строительства к сетям инженерно-технического обеспечения (за исключением сетей электроснабжения), определяемая с учетом программ комплексного развития систем коммунальной инфраструктуры поселения, муниципального округа, городского округа (при их наличии), в состав которой входят сведения о максимальной нагрузке в возможных точках подключения (технологического присоединения) к таким сетям, а также сведения об организации, представившей данную информацию

Письмо от 27.01.2022 №110-1070 ООО «НОВОГОР-Прикамье»;

Письмо от 31.01.2022 №ПФ-500 «О предоставлении информации» АО «Газпром газораспределение Пермь»;

Письмо от 28.01.2022 №51000-32-00201 «О направлении информации» Филиал «Пермский» ПАО «Т Плюс».

10. Реквизиты нормативных правовых актов субъекта Российской Федерации, муниципальных правовых актов, устанавливающих требования к благоустройству территории

Решение Пермской городской Думы от 15 декабря 2020 года № 277 «Об утверждении Правил благоустройства территории города Перми»

11. Информация о красных линиях:

| Обозначение (номер) характерной точки | Перечень координат характерных точек в системе координат, используемой для ведения Единого государственного реестра недвижимости | |
|---------------------------------------|--|------------|
| | X | Y |
| 1 | 518669,62 | 2232331,88 |
| 2 | 518754,51 | 2232287,65 |

| | | |
|---|-----------|------------|
| 3 | 518598,32 | 2232196,16 |
|---|-----------|------------|

Приложение (в случае, указанном в части 3.1 статьи 57.3 Градостроительного кодекса Российской Федерации)

Прошнуровано, пронумеровано и скреплено

печатью

В. Гаврилов лист 26

Морсов Г.В. /

Подпись /Расшифровка подписи/

«29» август 2022 года М.П.

