

ВЕДОМОСТЬ ЧЕРТЕЖЕЙ ОСНОВНОГО КОМПЛЕКТА МАРКИ ПЗУ

Лист	Наименование	Примечание
1	Ведомость чертежей	
2	Ситуационный план М1:1000	
3	Схема планировочной организации земельного участка М1:500	
4	План организации рельефа. М1:500	
5	План земляных масс. М1:500	
6	План покрытий. М 1:500.	
7	Конструкции дорожных одежд	
8	План благоустройства	
9	Сводный план сетей инженерно-технического обеспечения М 1:1000	

ВЕДОМОСТЬ ССЫЛОЧНЫХ ДОКУМЕНТОВ

Обозначение	Наименование	Примечание
СП 42.13330.2016	Градостроительство. Планировка и застройка городских и сельских поселений.	
СП 4.13130.2013	Ограничение распространения пожара на объектах защиты. Требования к объемно-планировочным и конструктивным решениям;	
СП 59.13330.2016	Доступность зданий и сооружений для маломобильных групп населения	
СП 34.13330.2012	Автомобильные дороги	
ГОСТ 26633-2012	Бетоны тяжелые и мелкозернистые. Технические условия.	
ГОСТ 9128-2009	Смеси асфальтобетонные дорожные, аэродромные и асфальтобетон. Технические условия.	
ГОСТ 25607-2009	Смеси щебеночно-гравийно-песчаные для покрытий и оснований автомобильных дорог и аэродромов. Технические условия.	
ГОСТ 8267-93	Щебень и гравий из плотных горных пород для строительных работ. Технические условия.	
ГОСТ 8736-2014	Песок для строительных работ. Технические условия.	
ГОСТ 6665-91	Камни бетонные и железобетонные бортовые. Технические условия	
СП 82.13330.2016	Часть III "Правила производства и приемки работ" глава 10 "Благоустройство территории".	

Согласовано			
	Взам. инв. №		
	Подп. и дата		
	Инв. № подл.		

						1-21-ПЗУ		
						Многоквартирный дом с нежилыми помещениями и подземной автостоянкой по улице Зверева в городе Иркутске		
Изм.	Кол. уч.	Лист	№ док.	Подп.	Дата	Стадия	Лист	Листов
Архитектор		Зидров П.А.			05.21			
Разработал		Скоморохова			05.21	Ведомость чертежей		000 "Студия А3"
Исполнил		Скоморохова			05.21			



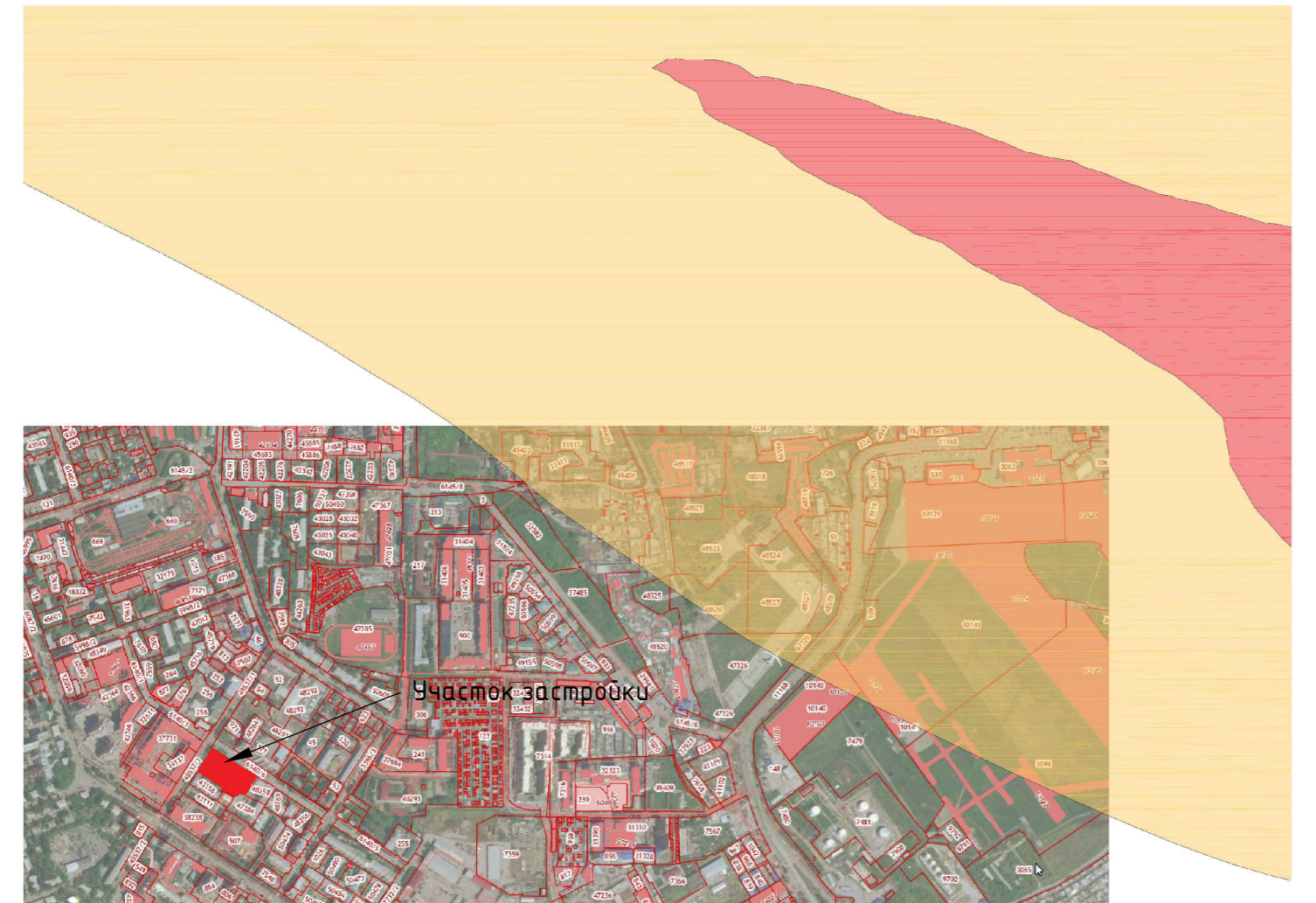
УСЛОВНЫЕ ОБОЗНАЧЕНИЯ

Обознач. на генплане	Наименование
	Проектируемое здание
	Граница отвода участка
	Красные линии
	Границы подземной парковки
	Газоны
	Парковки
	Парковки для МГН
	- граница приаэродромной территории для аэропорта Иркутск-2 - граница приаэродромной территории аэропорта гражданской авиации Иркутск - граница третьей, шестой, седьмой подзон приаэродромной территории гражданской авиации Иркутск
	Охранная зона зон объектов электросетевого хозяйства
	Охранная зона объектов электросетевого хозяйства
	Охранная зона линий и сооружений связи и линий и сооружений радиотелевизионного вещания
	Охранная зона водопроводных сетей
	Охранная зона канализационных сетей

КООРДИНАТЫ ГРАНИЦ УЧАСТКА

N	X	Y	N	X	Y
1	38284.9.66	33384.46.92	21	38274.5.94	33385.01.85
2	38284.0.96	33384.61.64	22	38274.5.19	33384.98.31
3	38283.0.43	33384.78.35	23	38274.4.97	33384.93.91
4	38282.6.54	33384.84.36	24	38274.6.18	33384.91.55
5	38282.4.83	33384.86.93	25	38275.4.19	33384.77.46
6	38282.4.06	33384.88.11	26	38275.4.22	33384.73.22
7	38282.3.51	33384.88.89	27	38275.4.24	33384.71.85
8	38282.1.73	33384.91.61	28	38275.4.27	33384.69.56
9	38281.9.87	33384.94.78	29	38276.2.71	33384.71.32
10	38280.8.83	33385.12.19	30	38276.9.81	33384.60.23
11	38279.8.80	33385.28.99	31	38277.8.56	33384.46.24
12	38279.9.50	33385.29.41	32	38278.0.02	33384.43.91
13	38278.9.41	33385.45.70	33	38278.7.08	33384.32.62
14	38276.7.64	33385.31.62	34	38278.8.02	33384.31.11
15	38276.7.01	33385.32.55	35	38279.0.36	33384.27.35
16	38276.6.28	33385.33.63	36	38279.0.76	33384.27.61
17	38274.6.45	33385.20.63	37	38279.1.10	33384.27.31
18	38274.6.53	33385.20.50	38	38279.2.72	33384.24.70
19	38275.3.02	33385.09.58	39	38279.5.40	33384.20.31
20	38274.5.26	33385.01.85	40	38279.8.56	33384.15.13

СХЕМА РАСПОЛОЖЕНИЯ УЧАСТКА ОТНОСИТЕЛЬНО ОТКОРРЕКТИРОВАННОЙ ПРИАЭРОДРОМНОЙ ТЕРРИТОРИИ



Участок со среднетажной жилой застройкой

Согласовано
Изм. № подл.
Подп. и дата
Взам. инв. №

1-21-ПЗУ					
Многоквартирный дом с нежилыми помещениями и подземной автостоянкой по улице Зверева в городе Иркутске					
Изм.	Кол. уч.	Лист	№ док.	Подп.	Дата
Архитектор	Зибров П.А.		05.21		
Разработал	Скоморохова		05.21		
Исполнил	Скоморохова		05.21		
Ситуационный план М 1:1000				Стадия	Лист
				п	2
				000 "Студия АЗ"	

Ведомость жилых и общественных зданий и сооружений

Номер на плане	Наименование и обозначение	Этажность	Количество		Площадь, м ²				Строительный объем, м ³				
			квартир	всего	здания	всего	общая нормируемая		Выше отм. 0,000	всего			
							квартир	помещения общественного назначения			здания, выше 0	здания, всего	
1	Секция 1. Жилой дом	8	42	42	380,5	469,9	2362,4	463,6	3079,6	3395,8	12190	13790	
2	Секция 2. Жилой дом	8	49	49	457,7	574,1	2572,0	364,6	3336,2	3703,8	13070	14943	
3	Секция 3. Жилой дом	8	31	31	380,1	449,4	2368,8	331,2	3034,6	3348,4	11957	13555	
4	Секция 4. Жилой дом	8	46	46	380,3	450,9	2314,7	452,2	3060,7	3375,5	11957	13555	
5	Секция 5. Жилой дом	8	42	42	380,5	424,3	2362,4	463,6	3079,6	3395,8	12190	13790	
6	Встроенно-присп. подземная стоянка со встроенной ТП	-	1	-	-	-	2365,1	-	-	2494,5	-	8890	
Итого:			6	210	210	1979,1	4733,7	11980,3	2075,2	15590,7	19713,8	61364	78523

РАСЧЕТ КОЛИЧЕСТВА ЖИТЕЛЕЙ

Расчетный показатель жилищной обеспеченности на человека	Общая площадь квартир, м ²	Количество человек
38,8 м ² /чел.	11980,30	308

БАЛАНС БЛАГОУСТРАИВАЕМОЙ ТЕРРИТОРИИ

N п/п	Наименование	Весь участок	
		Кол-во м ²	% к участку
1	Площадь участка	7071,00	100,0
3	Площадь застройки надземной части объектов основного назначения	1979,10	27,99
4	Площадь застройки *	4733,70	66,95
5	Площадь покрытий	2933,60	41,49
6	Площадь озеленения	1770,84	25,04
7	Прочая площадь (лестницы, крыльца, приямки, подпорные стенки, лотки)	387,46	5,48

* в балансе площадей не учитывается. Нормируемый показатель в соответствии с Градостр. регламентами

ВЕДОМОСТЬ ПЛОЩАДОК

Позиция	Наименование	Площадь, м ²	
		по ПЗЗ всего	по проекту ВСЕГО:
		308	308
		чел.	чел.
		3,5	3,77
		м ² /чел	м ² /чел
A	Площадка для отдыха взрослого населения		2,2
И	Площадка для игр детей	1078,00	1161,10
X	Площадки для хозяйственных целей		
C	Площадка для занятия спортом (в т.ч. велодорожка)		
P	Автостоянки для жилья	61	См. примечания
P	Автостоянки помещений общественного назначения	38	См. примечания

ВСЕГО по расчету (по ПЗЗ): 99 м/м (61м/м для жителей и 38 м/м для помещений общественного назначения). ВСЕГО по проекту (фактич.): 107 м/мест из них 82 м/м - количество машиномест в подземной а/с, 25 м/мест - на наземной открытой парковке. 7 м/мест для помещений общественного назначения расположены вдоль ул. Зверева, 31 - в подземной стоянке. Машиноместа для инвалидов предусмотрены в соответствии с п.5.2 СП 59.13330.2016

Плотность жилой застройки соответствует градостроительным регламентам ГПЗУ и составляет 2204,9 м²/га (суммарная поэтажная площадь наземной части жилого здания с встроенно-присоединенными нежилыми помещениями в габаритах наружных стен 15590,7 м²).

1-21-ПЗУ				
2	2	Изм.	04.22	Многоквартирный дом с нежилыми помещениями и подземной автостоянкой по улице Зверева в городе Иркутске
1	3	Изм.	02.22	
Изм.	Кол. уч.	Лист № док.	Повт.	Дата
Архитектор	Зубров П.А.	05.21		Стадия
				Лист
				Листов
Разработал	Скоморохова	05.21		000 "Студия АЗ"
Исполнил	Скоморохова	05.21		



Каталог координат углов здания

Угол	Y	X
Секция 1		
1	19787.41	34689.82
2	19765.96	34675.68
3	19774.05	34663.41
4	19795.50	34677.55
Секция 2		
5	19803.23	34707.43
6	19797.64	34703.75
7	19800.94	34698.74
8	19787.88	34690.13
9	19795.97	34677.86
10	19819.63	34693.45
11	19813.97	34702.05
12	19809.02	34698.79
Секция 3		
13	19794.16	34732.83
14	19781.89	34724.74
15	19796.03	34703.28
16	19808.30	34711.37
Секция 4		
17	19778.07	34753.97
18	19765.80	34745.88
19	19779.94	34724.42
20	19792.22	34732.51
Секция 5		
21	19763.66	34775.84
22	19751.38	34767.75
23	19765.52	34746.30
24	19777.80	34754.39
Подземная стоянка		
25	19764.83	34746.44
26	19731.52	34724.48
27	19763.60	34675.80
28	19797.67	34698.25
29	19781.32	34723.05
30	19780.57	34722.56

УСЛОВНЫЕ ОБОЗНАЧЕНИЯ

Обознач. на генплане	Наименование
[Symbol]	Проектируемое здание
[Symbol]	Граница отвода участка
[Symbol]	Красные линии
[Symbol]	Границы подземной парковки
[Symbol]	Границы придомовых площадок
[Symbol]	Газоны
[Symbol]	Резиновое покрытие
[Symbol]	Мощение
[Symbol]	Асфальтобетон
[Symbol]	Песок
[Symbol]	Тактильная плитка
[Symbol]	Парковки
[Symbol]	Парковки для МГН
[Symbol]	Снос
[Symbol]	Бетонное укрепление тротуара
[Symbol]	Укрепленный газон

ПРИМЕЧАНИЯ:

- План организации земельного участка выполнен на топографическом плане масштаба 1:500, выполненном ООО "ИНГЕО" в декабре 2020г.
- Система высот - балтийская, 1977г. Система координат - города Иркутска.
- Расчет количества жителей:
 - Количество жителей составляет 308 человек и принято в соответствии с табл. 5.1 СП 42.13330.2016, стандартное жильё по формуле $k=p$ с нормой площади 38,8 м² на одного человека: $11962,4/308=38,8$ м²/чел., где 308 чел. = 128(1К)+138(2К)+33(3К)+4(4К)+5(5К), количество жителей по формуле $k=p$ (количество жителей равно количеству жилых комнат в квартире).
 - 11962,4 м² - жилая площадь квартир.
- Расчет минимально необходимого количества стояночных мест для индивидуального автотранспорта:
 - Стоянки а/м для жителей: $308 \times 0,395 \times 0,5 = 61$ м/м, где 308 - количество жителей, 0,395 - расчётное количество а/м (395 а/м на 1000 жителей), 0,5 - 50% от расчётного, необходимое количество машиномест (в соотв. со ст.20 ПЗЗ);
 - Стоянки для помещений общественного назначения: В подвале будет расположена общественная некоммерческая организация. $942,2 \times 0,01 = 9,422$ м² - площадь общественного помещения, $0,01 - 10$ м/м на 1000 м² площади (в соответствии с ПЗЗ города Иркутска. Статья 20. п.1.1. таблицы); На первом этаже будут расположены объекты торгового назначения (помещения общественного назначения), общей площадью 1145,6 м². $1145,6 \times 0,024 = 28$ м/м, $0,024 - 24$ м/м на 1000 м² площади (в соответствии с ПЗЗ города Иркутска. Статья 20. п.4.2. таблицы);

1.3



УСЛОВНЫЕ ОБОЗНАЧЕНИЯ

На генплане	Наименование	
450.30 ↓	Отметка 0.00 здания	
430.07 + 428.48	проектная (красная)	- переломная точка
	существующая (черная)	
5 21.50 →	уклон в тыс. долях	- направление уклона
	расстояние в метрах	
▲ 439.68	Отметка входа здания	
▲ 438.60	Ступень / перепад рельефа по высоте	
■	Дождеприемный колодец	
▭	Проектируемые жилые дома	
▭	Проектируемое здание подземной автостоянки	
▭	Граница отвода участка	
▭	Красные линии	
■	Газоны	
▲	Въезд в автостоянку	
▬	Подпорные стенки	
▭	Откосы 1:2	
▬	Лоток водоотводный	

Согласовано	
Изм. № подл.	
Подп. и дата	
Взам. инв. №	

- Примечания:
- План организации земельного участка выполнен на топографическом плане масштаба 1:500, выполненном ООО "ИНГЕО" в декабре 2020г.
 - Система высот - дальтийская, 1977г. Система координат - города Иркутска.
 - Площадь озеленения - не менее 25% территории участка (в соответствии с Градостроительным регламентом ЖЗ-103).
 - Шахты вентиляции и ДУ подв. а/с, пристраиваются к жилому дому и выходят на 2 м выше уровня кровли.

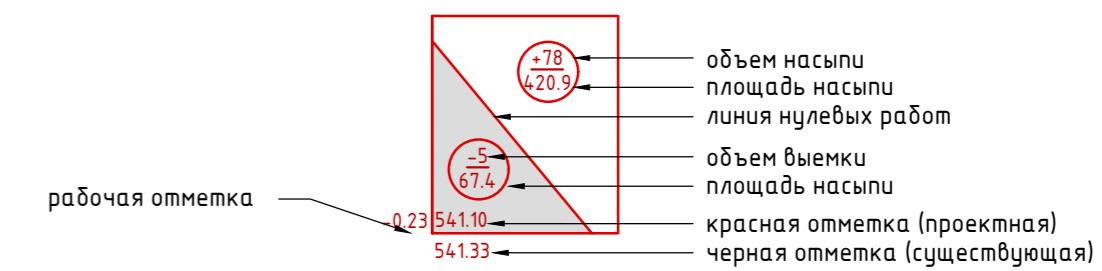
					1-21-ПЗУ			
					Многоквартирный дом с нежилыми помещениями и подземной автостоянкой по улице Зверева в городе Иркутске			
Изм.	Кол. уч.	Лист	№ док.	Подп.	Дата	Стадия	Лист	Листов
Архитектор		Зибров П.А.		<i>[Подпись]</i>	05.21	п	4	
Разработал		Скоморохова		<i>[Подпись]</i>	05.21	План организации рельефа М 1:500		ООО "Студия АЗ"
Исполнил		Скоморохова		<i>[Подпись]</i>	05.21			

ВЕДОМОСТЬ ОБЪЕМОВ ЗЕМЛЯНЫХ МАСС

НАИМЕНОВАНИЕ ГРУНТА	Количество м3		Примечание
	Насыпь, (+)	Выемка, (-)	
1. Грунт планировки территории	5768.00	38.00	
Срезка насыпного грунта (h=0,97 м)*		(6852)	увезти
2. Замена насыпного грунта на участках насыпи (h=0,97м)	1966.00		
3. Вытесненный грунт от устройства:		2197.00	
а) фундаменты зданий и сооружений			см. стропит. часть
б) корыта под одежду дорог и площадок		1842.40	
в) корыта под газоны		354.60	
4. Поправка на уплотнение (5%)	386.70		
Всего грунта	8120.7	2235.00	
5. Недостаток грунта		5885.70	
7. Плодородный грунт, всего (в т.ч.)	0.00		
а. для озеленения территории (h=0.2м)	625.00		
б. недостаток плодородного грунта	-625.00		привезти
Баланс:	8120.70	8120.70	
Площадь планированной территории, м2	6931.80м2	139.20м2	

УСЛОВНЫЕ ОБОЗНАЧЕНИЯ

Обознач. на генплане	Наименование
	Проектируемые жилые дома
	Граница отвода участка



*Согласно отчету 1482-2109-ИГИ по всей территории участка присутствует слой насыпного грунта, с включениями и строительного мусора, бытового мусора, крупнообломочных включений, битого кирпича и пр., этот грунт не рекомендуется для устройства насыпи под фундаменты. Мощность слоя варьируется от 0,3 м до 2,0 м, средняя высота для 19 скважин составляет 0,97 м

1-21-ПЗУ				
Многоквартирный дом с нежилыми помещениями и подземной адгостоянкой по улице Зверева в городе Иркутске				
Изм.	Кол. уч.	Лист № док.	Подп.	Дата
			Зиборов П.А.	05.21
Архитектор				
Разработал	Скоморохова			05.21
Исполнил	Скоморохова			05.21
План земляных масс М 1:500				000 "Студия АЗ"

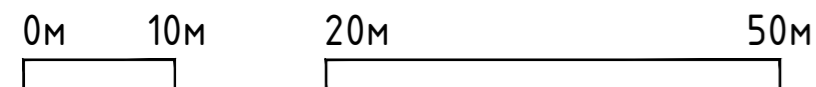
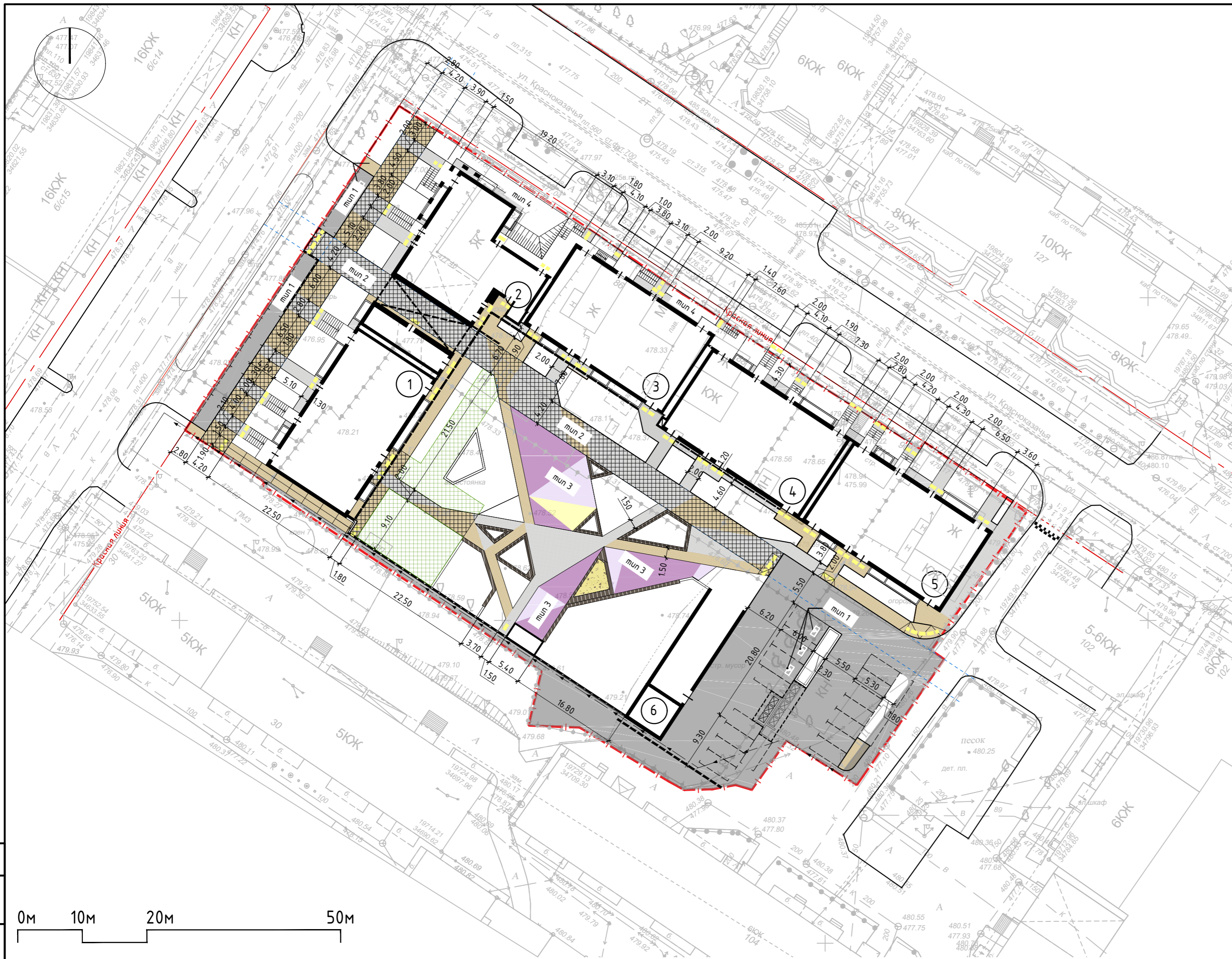
Согласовано
 Взам. инв. №
 Подп. и дата
 Инв. № подл.

ВЕДОМОСТЬ ПОКРЫТИЙ ПРОЕЗДОВ, ТРОТУАРОВ, ДОРОЖЕК И ПЛОЩАДОК.

Условные обозначения	Наименования	Площадь покрытия, м²	Бордюрный камень	
			Тип	п.м.
	Проезды (асфальтобетон). Тип 1	1158.90	БР100 30.15	-
	Тротуары, отмостка (тротуарная плитка). Тип 2	1385.50	БР100 20.8	-
	Площадки (резинное покр.) Тип 3	308.90		
	Отмостка (однослойный асфальтобетон). Тип 4	80.30		
	В т.ч. тактильная плитка	-		
	ИТОГО:	2933.60		

УСЛОВНЫЕ ОБОЗНАЧЕНИЯ

- Проектируемые здания
- Граница отвода участка
- Пандусы для передвижения маломобильных групп населения (продольный уклон 1:10)



УСЛОВНЫЕ ОБОЗНАЧЕНИЯ

Обознач. на генплане	Наименование	Обознач. на генплане	Наименование
	Проектируемое здание		Асфальтобетон
	Граница отвода участка		Песок
	Красные линии		Парковки
	Границы подземной парковки		Парковки для МГН
	Границы придомовых площадок		Тактильная плитка
	Газоны		Бетонное основание
	Резиновое покрытие		
	Мощение		

- Данный чертеж выполнен на основании генплана лист ПЗУ-3
- Привязку дорог и площадок выполнить от наружных стен зданий.
- Все размеры даны в метрах.
- Все радиусы поворотов автомобилей приняты не менее 6.0м.
- При реализации проекта руководствоваться требованиями СП 82.13330.2016; "Правила производства и приемки работ"; глава 10 "Благоустройство территории".
- высота бортовых камней (бордюров) по краям пешеходных путей на участке вдоль газонов и озелененных площадок принята не менее 0,05 м. Перепад высот бортовых камней вдоль эксплуатируемых газонов и озелененных площадок, примыкающих к путям пешеходного движения, не превышает 0,015 м
- В местах подсыпки грунт укладывается слоями 0,1-0,12м и каждый слой хорошо утрамбовывается тяжёлым(весом до 3 тонн) катками.
- Поперечный уклон проездов, тротуаров, наружных лестниц принят 20 %
- Полосы из тактильной плитки желтого цвета шириной 0,5м размещены на расстоянии 0,8м до перепадов высот, съездов с тротуаров, перед пандусами и лестницами.

					1-21-ПЗУ		
					Многоквартирный дом с нежилыми помещениями и подземной автостоянкой по улице Зверева в городе Иркутске		
Изм.	Кол. уч.	Лист № док.	Подп.	Дата	Стадия	Лист	Листов
					п	6	
Архитектор	Зибров П.А.			05.21	План покрытий М 1:500		
Разработал	Скоморохова			05.21	000 "Студия АЗ"		
Исполнил	Скоморохова			05.21			

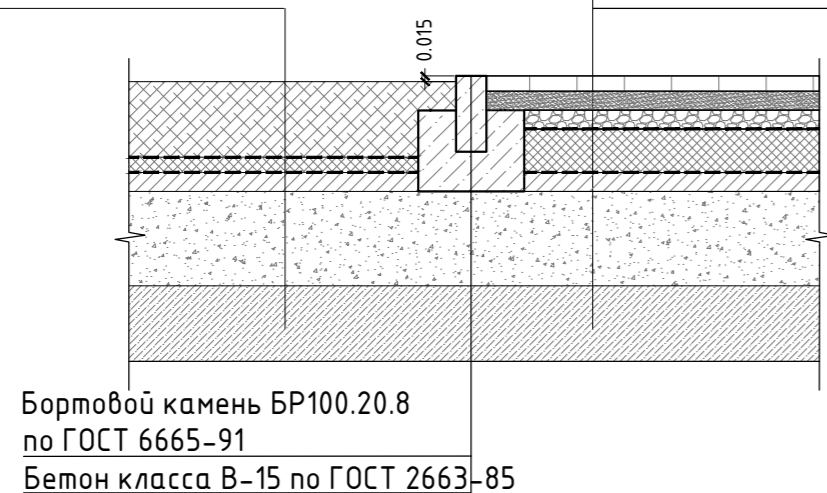
Согласовано
 Взам. инв. №
 Подп. и дата
 Инв. № подл.

КОНСТРУКЦИИ ДОРОЖНЫХ ОДЕЖД ПО ЭКСПЛУАТИРУЕМОЙ КРОВЛЕ АВТОСТОЯНКИ

УЗЕЛ СОПРЯЖЕНИЯ ЭКСПЛУАТИРУЕМОГО ГАЗОНА С ТРОТУАРНОЙ ПЛИТКОЙ (ТИП2)

- Плодородный грунт h=0,20м
- Профилированная мембрана
- Экструзионный пенополистирол h=0.04м
- Гидроизоляционный материал, стойкий к повреждению корнями растений
- Гидроизоляционный материал, битумно-содержащий
- Праймер битумный
- Армированная цементно-песчаная стяжка h=0.05м
- Керамзитобетон h=0.25м (разуклонка)
- Железобетонное основание

- Плитка тротуарная h=0,04м
- Цементно-песчаная смесь
- Гравий фракцией 5-10 мм h=0,05м
- Дренажная мембрана
- Экструзионный пенополистирол h=0.1м
- Гидроизоляционный материал, стойкий к повреждению корнями растений
- Гидроизоляционный материал, битумно-содержащий
- Армированная цементно-песчаная стяжка h=0.05м
- Керамзитобетон h=0.25м (разуклонка)
- Железобетонное основание



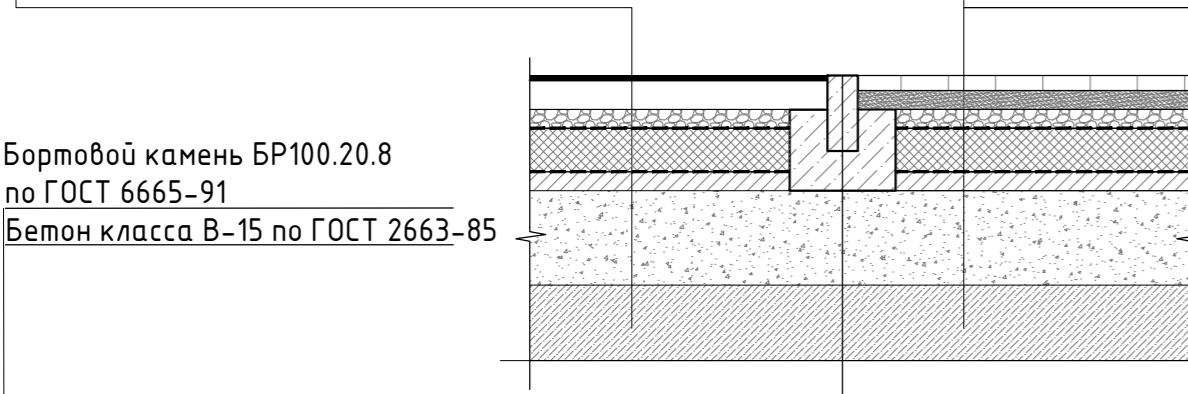
Бортовой камень БР100.20.8 по ГОСТ 6665-91
Бетон класса В-15 по ГОСТ 2663-85

УЗЕЛ СОПРЯЖЕНИЯ РЕЗОНОПОЛА (ТИП3) С ТРОТУАРНОЙ ПЛИТКОЙ (ТИП2)

- Базовый слой h=0.015м (резиновая крошка фр.3мм, полиуритановый клей (Eco Step)
- Грунтовка (полиуритановый праймер)

- Мелкозернистый асфальтобетон плотный ГОСТ 9128-97 тип Б II марки h=0,05м
- Гравий фракцией 5-10 мм h=0,05м
- Дренажная мембрана
- Экструзионный пенополистирол h=0.1м
- Гидроизоляционный материал, стойкий к повреждению корнями растений
- Гидроизоляционный материал, битумно-содержащий
- Армированная цементно-песчаная стяжка h=0.05м
- Керамзитобетон h=0.25м (разуклонка)
- Железобетонное основание

- Плитка тротуарная h=0,04м
- Цементно-песчаная смесь
- Гравий фракцией 5-10 мм h=0,05м
- Дренажная мембрана
- Экструзионный пенополистирол h=0.1м
- Гидроизоляционный материал, стойкий к повреждению корнями растений
- Гидроизоляционный материал, битумно-содержащий
- Армированная цементно-песчаная стяжка h=0.05м
- Керамзитобетон h=0.25м (разуклонка)
- Железобетонное основание

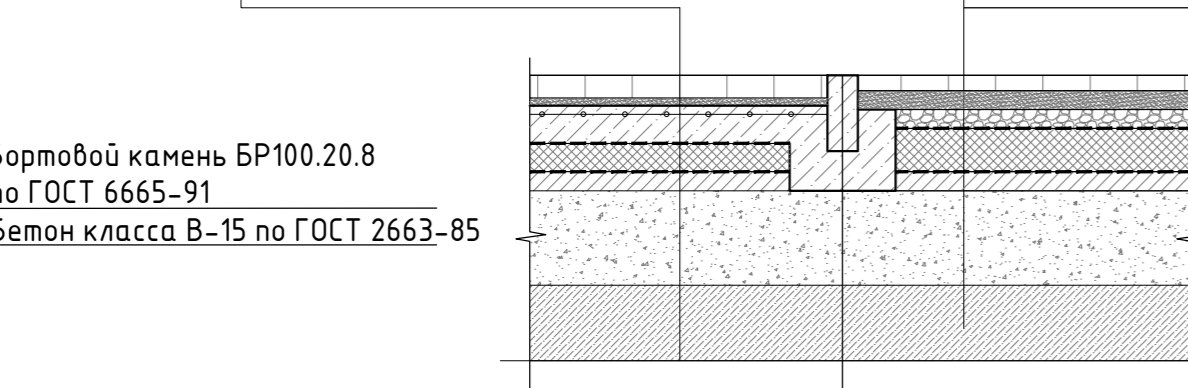


Бортовой камень БР100.20.8 по ГОСТ 6665-91
Бетон класса В-15 по ГОСТ 2663-85

УЗЕЛ СОПРЯЖЕНИЯ ТРОТУАРНОЙ ПЛИТКИ ПО ПОЖАРНОМУ ПРОЕЗДУ (ТИП2) С ТРОТУАРНОЙ ПЛИТКОЙ ДЛЯ ПЕРЕДВИЖЕНИЯ ПЕШЕХОДОВ (ТИП2)

- Плитка тротуарная h=0,06м
- Цементно-песчаная смесь h=0.02м
- Армированная ж/б плита h=0,10м
- Геотекстиль плотностью не менее 300 г/м2
- Экструзионный пенополистирол h=0.075м
- Гидроизоляционный материал, битумно-содержащий
- Праймер битумный
- Армированная цементно-песчаная стяжка h=0.05м
- Керамзитобетон h=0.25м (разуклонка)
- Железобетонное основание

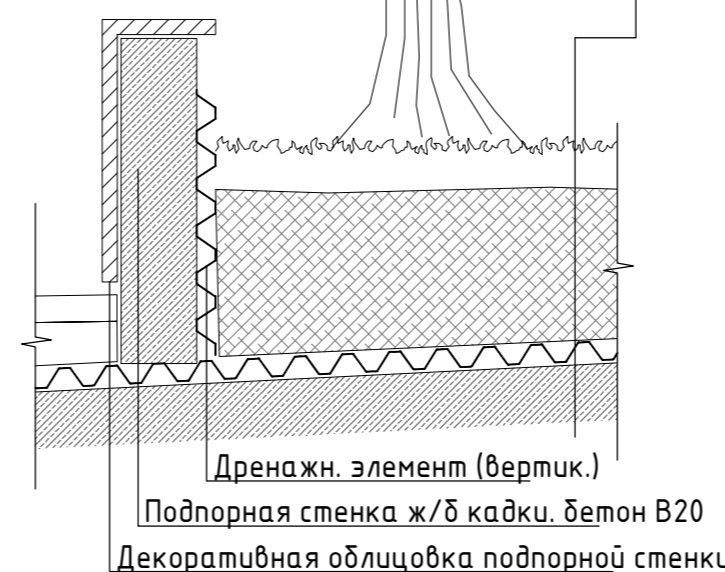
- Плитка тротуарная h=0,04м
- Цементно-песчаная смесь
- Гравий фракцией 5-10 мм h=0,05м
- Дренажная мембрана
- Экструзионный пенополистирол h=0.1м
- Гидроизоляционный материал, стойкий к повреждению корнями растений
- Гидроизоляционный материал, битумно-содержащий
- Армированная цементно-песчаная стяжка h=0.05м
- Керамзитобетон h=0.25м (разуклонка)
- Железобетонное основание



Бортовой камень БР100.20.8 по ГОСТ 6665-91
Бетон класса В-15 по ГОСТ 2663-85

КАДКА ДЛЯ ДЕРЕВЬЕВ

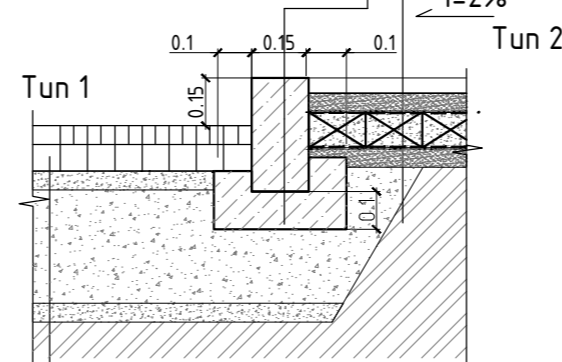
- Растительный слой - деревья
- Субстрат для кровельного озеленения толщиной от 700мм
- Фильтр. слой (геотекстиль)
- Дренажный слой (мембрана PLANTER Geo)
- Разделительный слой (геотекстиль)
- Конструкция "пирога" кровли подземной парковки



Дренажн. элемент (вертик.)
Подпорная стенка ж/б кадки. бетон В20
Декоративная облицовка подпорной стенки

УЗЕЛ СОПРЯЖЕНИЯ ПРОЕЗДА С АСФАЛЬТОБЕТОННЫМ ПОКРЫТИЕМ - ТРОТУАРНОЙ ПЛИТКОЙ (ТИП2)

- Бортовой камень БР100.30.15 по ГОСТ 6665-91.
- Тротуар
- Бетон класса В-15 по ГОСТ 26633-15

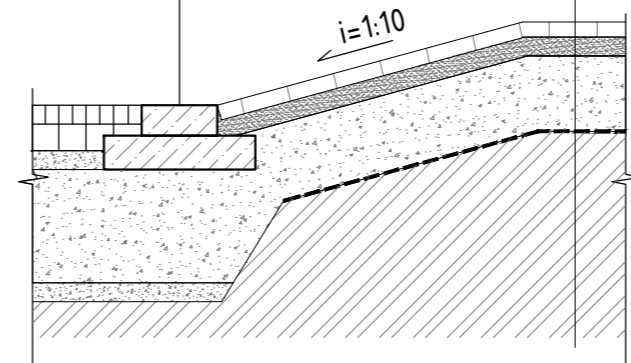


Мелкозернистый асфальтобетон плотный тип Б II марки по ГОСТ 9128-2013 h=0.05м
Крупнозернистый асфальтобетон плотный тип Б II марки по ГОСТ 9128-2013 h=0.07м.
Щебень фракции 5-20 мм по ГОСТ 8267-93, h=0.10м
Щебень фракции 20-40 мм по ГОСТ 8267-93, h=0.30м
Песок среднезернистый, ГОСТ 8736-2014, h=0,10м
Уплотненный грунт.

БОРДЮРНЫЙ ПАНДУС

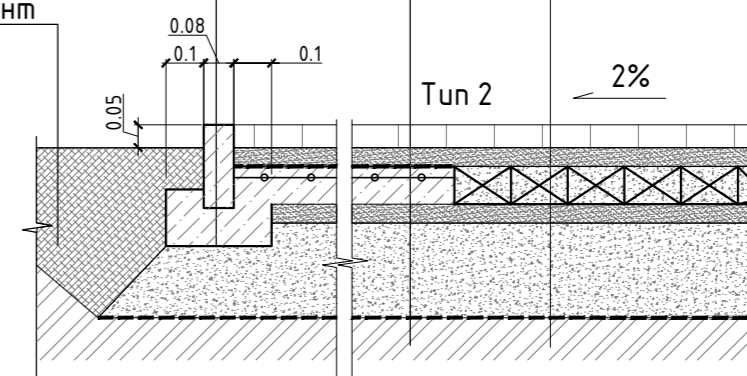
- Асфальтобетон (с мраморным щебнем) h=0,05м
- Песок среднезернистый по ГОСТ 8736-93 h=0.05
- Песчано-гравийная смесь по ГОСТ 25607-2009, h=0.25м
- Геотекстиль плотностью 150 г/м2
- Уплотненный грунт.

- Бортовой камень БР100.20.8 по ГОСТ 6665-91
- Бетон класса В-15 по ГОСТ 2663-85 h=0.1 м



УЗЕЛ СОПРЯЖЕНИЯ УКРЕПЛЕННОГО ТРОТУАРА ДЛЯ ПРОЕЗДА ПОЖАРНОЙ ТЕХНИКИ ПО БЕТОННОМУ ОСНОВАНИЮ (ТИП2) - ТРОТУАРА ПО ГЕОРЕШЕТКЕ (ТИП 2)

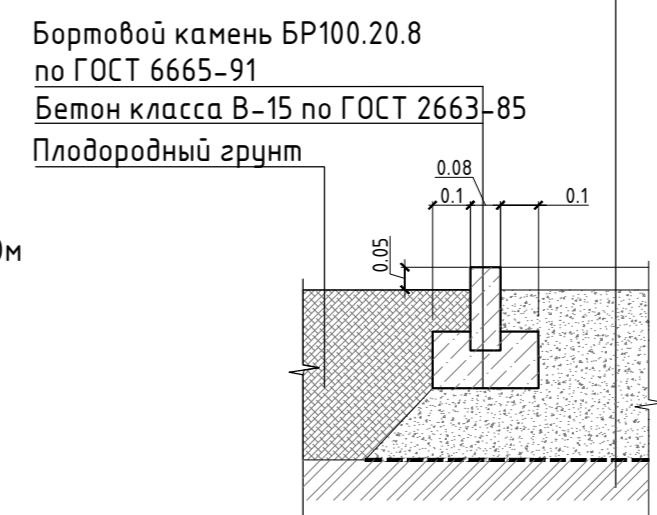
- Плитка тротуарная h=0,06
- Цементно-песчаная смесь (10:1) h=0.05 м
- Геотекстиль плотностью 150 гр/м2
- Армированный бетон В 12.5 по ГОСТ 26633-91*, h=0.10м
- Дренажные отверстия
- Песок среднезернистый по ГОСТ 8736-93 h=0.05
- Песчано-гравийная смесь по ГОСТ 25607-2009, h=0.25м
- Геотекстиль плотностью 150 гр/м2
- Уплотненный грунт.
- Бортовой камень БР100.20.8 по ГОСТ 6665-91
- Бетон класса В-15 по ГОСТ 2663-85
- Плодородный грунт



- Плитка тротуарная h=0,06м
- Песок среднезернистый по ГОСТ 8736-93 h=0.05
- Геотекстиль плотностью 200 гр/м2
- Щебень фракции 5-20 мм, ГОСТ 8267-93, h=0.10м утрамбованный в георешетку h=0.10 м
- Геотекстиль плотностью 200 гр/м2
- Песчано-гравийная смесь по ГОСТ 25607-2009, h=0.25м
- Уплотненный грунт.

УЗЕЛ СОПРЯЖЕНИЯ НЕЭКСПЛУАТИРУЕМОГО ГАЗОНА И ОТМОСТКИ С АСФАЛЬТОБЕТОННЫМ ПОКРЫТИЕМ (ТИП4)

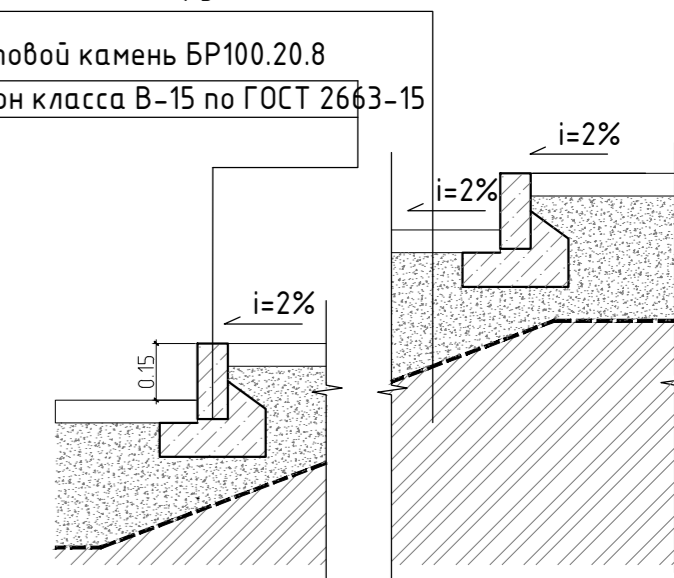
- Мелкозернистый асфальтобетон плотный ГОСТ 9128-97 тип Б II марки h=0,05м
- Песчано-гравийная смесь по ГОСТ 25607-2009, h=0.25м
- Геотекстиль плотностью 150 гр/м2
- Уплотненный грунт.



Бортовой камень БР100.20.8 по ГОСТ 6665-91
Бетон класса В-15 по ГОСТ 2663-85
Плодородный грунт

ЛЕСТНИЧНЫЙ СХОД С ПОКРЫТИЕМ ИЗ ТРОТУАРНОЙ ПЛИТКИ

- Плитка тротуарная h=0,06м
- Песок среднезернистый по ГОСТ 8736-93 h=0.05
- Песчано-гравийная смесь по ГОСТ 25607-2009, h=0.25м
- Геотекстиль плотностью 150 гр/м2
- Уплотненный грунт.

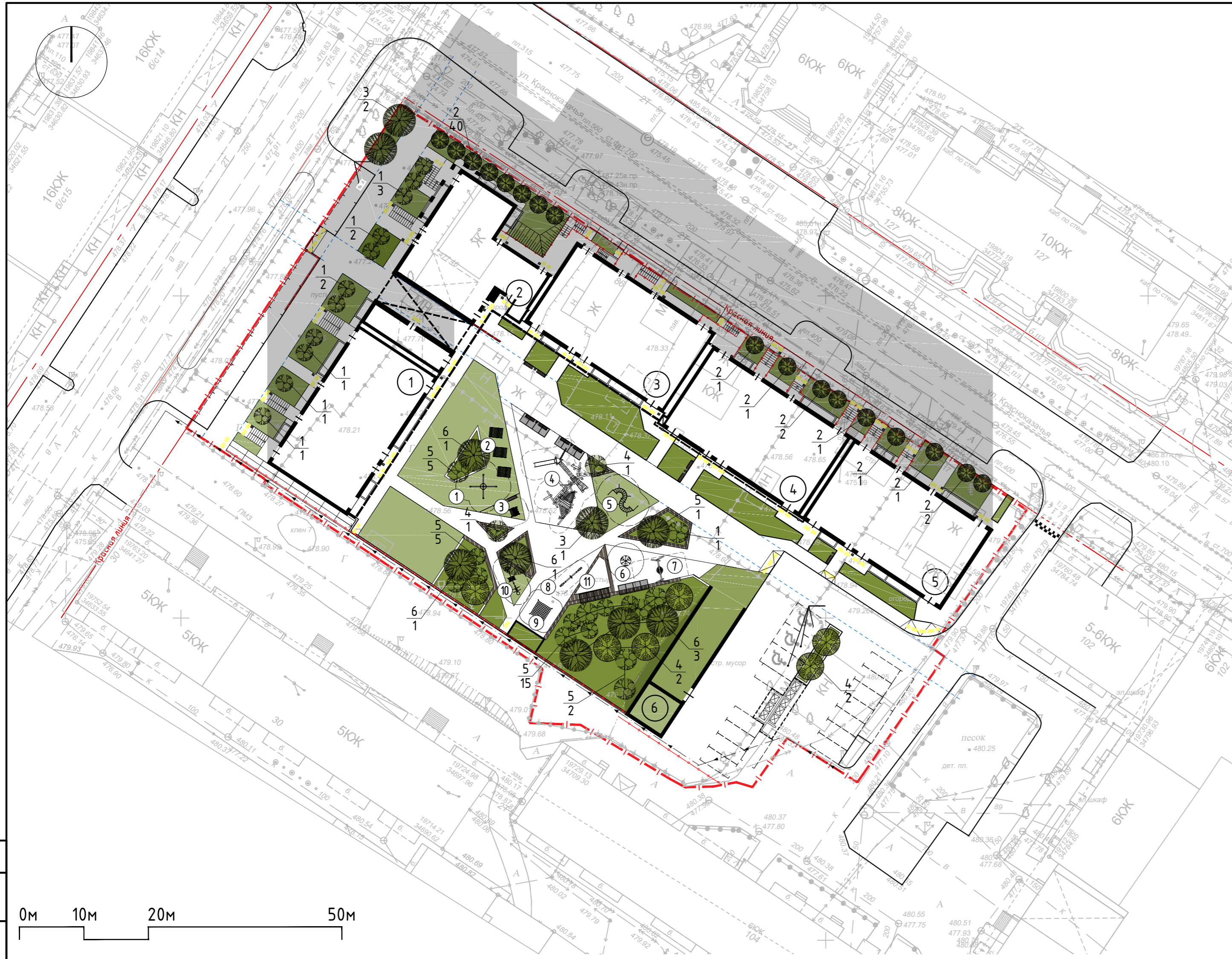


Бортовой камень БР100.20.8
Бетон класса В-15 по ГОСТ 2663-15

1. Поперечный уклон проездов, тротуаров, наружных лестниц принят 20 %
2. Толщина швов при укладке плитки составляет 0,01м
3. Конструкцию "пирога" кровли подземной автостоянки уточнять в разделе АР

1-21-ПЗУ				
Многоквартирный дом с нежилыми помещениями и подземной автостоянкой по улице Зверева в городе Иркутске				
Изм.	Кол. уч.	Лист № док.	Подп.	Дата
Архитектор	Зубров П.А.			05.21
Разработал	Скоморохова			05.21
Исполнил	Скоморохова			05.21
Конструкции дорожных одежд				000 "Студия А3"

Согласовано
 Инв. № подл.
 Подп. и дата.
 Взам. инв. №



ВЕДОМОСТЬ МАЛЫХ АРХИТЕКТУРНЫХ ФОРМ И ПЕРЕНОСНЫХ ИЗДЕЛИЙ

Поз.	Обозначение	Наименование	Кол.	Примечание
1		Карусель	1	
2		Шезлонг	3	
3		Гимнастический комплекс	1	
4		Игровой комплекс	1	
5		Гимнастический комплекс	1	
6		Карусель	1	
7		Качели	1	
8		Качели-балансир	1	
9		Гимнастический комплекс	1	
10		Спортивный комплекс	1	
11		Песочница	1	
12		Скамья	11	
13		Урна	32	
14		Ограждения*	-	
15		Теневой навес	4	

* параметры ограждений по наружным лестницам уточнять в разделе АР

ВЕДОМОСТЬ ЭЛЕМЕНТОВ ОЗЕЛЕНЕНИЯ 3 этап строительства

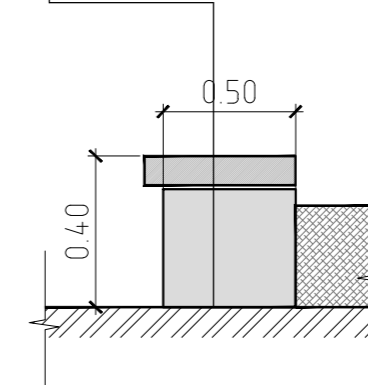
Обозначение	Наименование	Количество, м2	Примечания
	Газон	1770.84 м2	мятлик луговой - 20%, овсяница красная - 40%, райграс пастбищный - 40%. Нормы высева семян: 1 - 1,5 кг. на 100 м2. Семена засеивать на глубину 1 - 2 см.
	ИТОГО:	1770.84 м2	

ВЕДОМОСТЬ ЭЛЕМЕНТОВ ОЗЕЛЕНЕНИЯ 3 этап строительства

Номер по плану	Наименование породы	Высотам.	Количествошт.	Примечания
Деревья и кустарники				
1	Клен Гиналла	от 1,0м	11 шт.	ком 0,5х0,5х0,5
2	Рябинник Рябинолистный	от 0,5м	51 шт.	ком 0,5х0,5х0,5
3	Ель	от 2,0м	3 шт.	ком 1,0х1,0х1,0
4	Сирень	от 1,0м	6 шт.	ком 1,0х1,0х1,0
5	Группа кустарников: Рябинник рябинолистный, Лох серебристый, барабарис тунберга, рододендрон даурский, спирея японская	от 0,5м	30 шт.	ком 0,5х0,5х0,5
6	Липа мелколистная	от 2,0м	7 шт.	ком 1,0х1,0х1,0

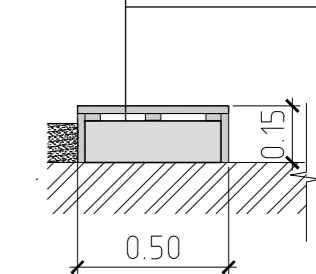
СЕЧЕНИЕ ПО ПОДПОРНОЙ СТЕНКЕ СО СКАМЬЕЙ

- Брусек деревянный 40х90
- Скамейка на подпорную стенку
- Подпорная стенка из бетона

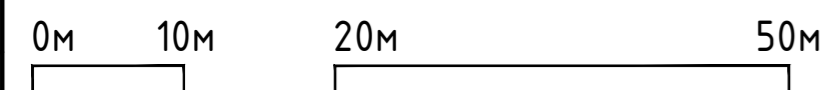


СЕЧЕНИЕ ПО ПОДПОРНОЙ СТЕНКЕ СО СКАМЬЕЙ ПЕСОЧНИЦЫ

- Планкен лиственничный 20х100 мм
- Брусек деревянный 20х40 с шагом 0,3м
- Монолитный Ж/Б



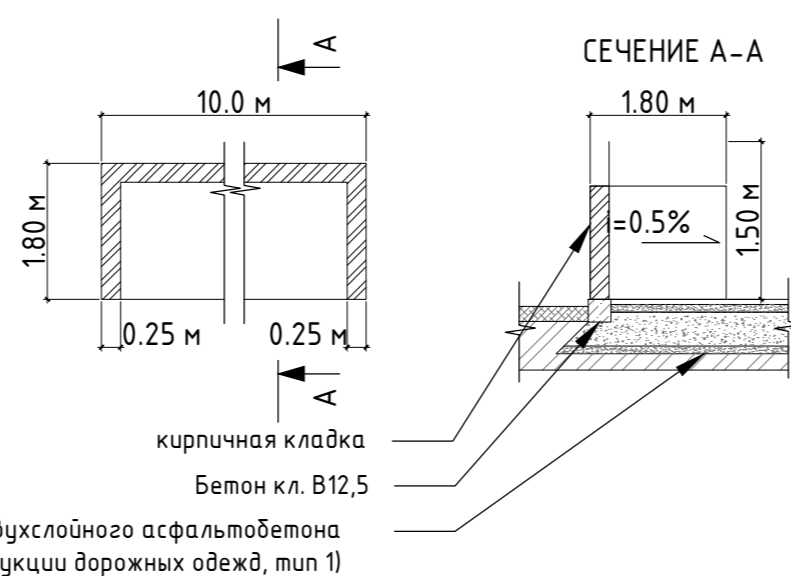
- Все объемы работ подсчитаны в границах отвода.
- Газон устроить из 100% растительной земли h 20см.
- При реализации проекта руководствоваться требованиями СНиП III - 10 - 75; часть III "Правила производства и приемки работ"; глава 10 "Благоустройство территории".
- Число кустарников на чертеже может не совпадать с количеством в таблице, так как на чертеже количество уменьшено в пользу удобства восприятия подачи
- Переносные изделия ставить по месту



УСЛОВНЫЕ ОБОЗНАЧЕНИЯ

Обознач. на генплане	Наименование
	Проектируемое здание
	Граница отвода участка
	Красные линии
	Границы подземной парковки
	Границы придомовых площадок
	Газоны
	Асфальтобетон
	Парковки
	Парковки для МГН

ПРИНЦИПАЛЬНАЯ СХЕМА ПЛОЩАДКИ ДЛЯ СБОРА ТКО

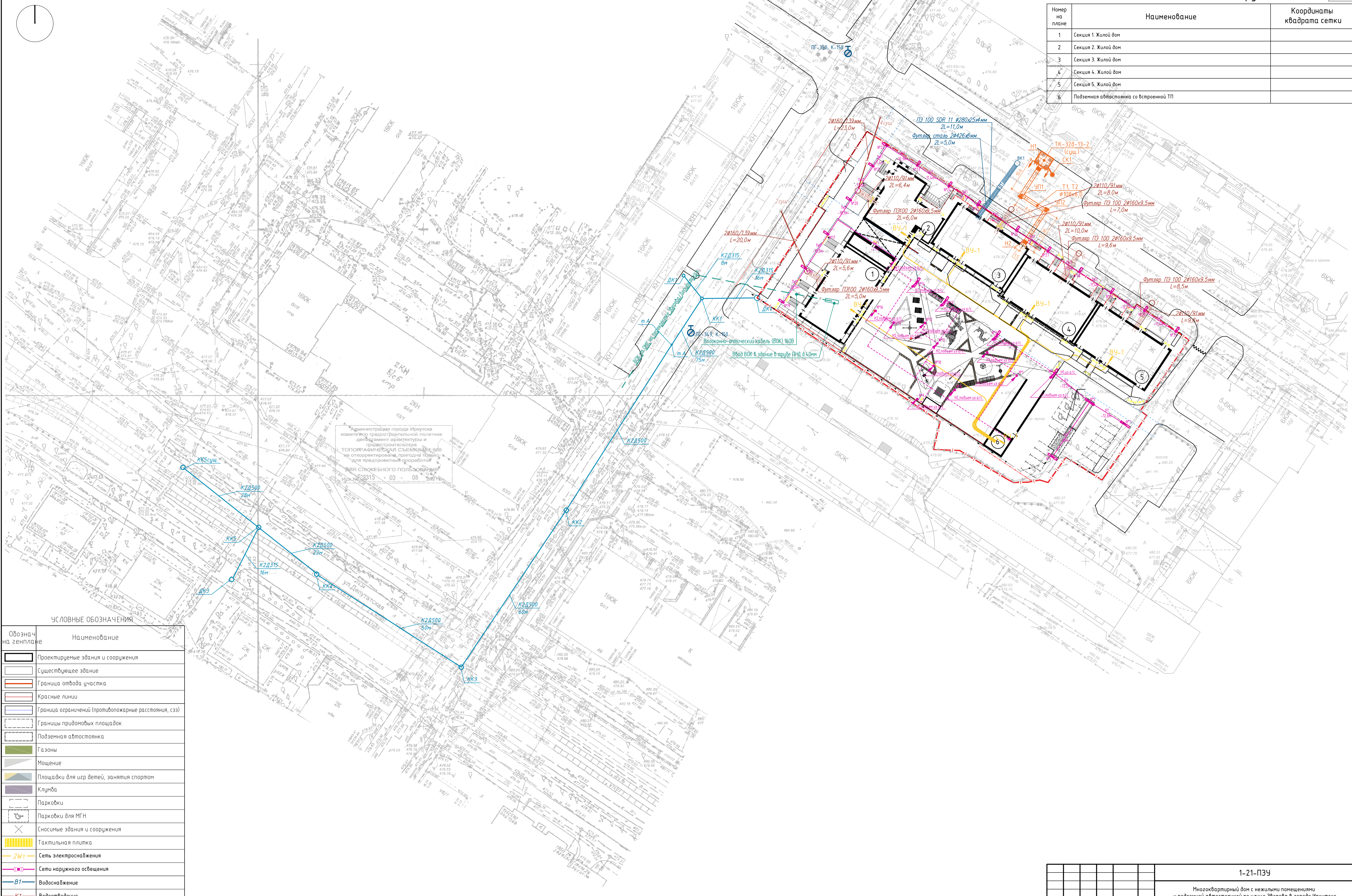


кирпичная кладка
Бетон кл. В12,5
конструкция проезда из двухслойного асфальтобетона (см. конструкции дорожных одежд, тип 1)

Согласовано
Взам. инв. №
Подп. и дата
Инв. № подл.

					1-21-ПЗУ			
					Многоквартирный дом с нежилыми помещениями и подземной автостоянкой по улице Зверева в городе Иркутске			
Изм.	Кол. уч.	Лист	№ док.	Подп.	Дата	Стадия	Лист	Листов
					05.21	П	8	
Разработал	Скоморохова				05.21	План благоустройства М 1:500		000 "Студия АЗ"
Исполнил	Скоморохова				05.21			

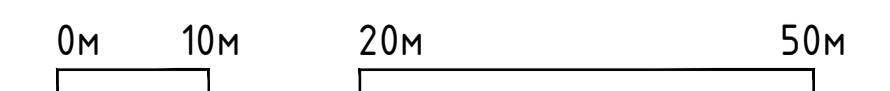
Номер на плане	Наименование	Координаты квадрата сетки
1	Секция 1. Жилой дом	
2	Секция 2. Жилой дом	
3	Секция 3. Жилой дом	
4	Секция 4. Жилой дом	
5	Секция 5. Жилой дом	
6	Подземная абстаканка со встроенной ТП	



Администрация города Иркутска
комитет градостроительной политики,
департамент архитектуры и
градостроительства
Топографическая съемка № 500
не откорректирована, пригодна только
для предпроектных работ
для служебного пользования
Ир-2315-03-08

УСЛОВНЫЕ ОБОЗНАЧЕНИЯ

Обозначение на генплане	Наименование
	Проектируемые здания и сооружения
	Существующее здание
	Граница отвода участка
	Красные линии
	Граница ограничений (противопожарные расстояния, сзз)
	Границы придомовых площадок
	Подземная абстаканка
	Газоны
	Мощение
	Площадки для игр детей, занятия спортом
	Клумба
	Парковки
	Парковки для МГН
	Сносимые здания и сооружения
	Тактильная плитка
	Сеть электроснабжения
	Сети наружного освещения
	Водоснабжение
	Водоотведение
	Ливневая канализация
	Тепловая сеть
	Волоконно-оптический кабель (ВОК)
	Пожарный гидрант



1-21-ПЗУ					
Многоквартирный дом с нежилыми помещениями и подземной абстаканкой по улице Зверева в городе Иркутске					
Изм.	Кол. ч.	Лист	№ док.	Подп.	Дата
Архитектор	Зубров П.А.				05.21
Разработал	Скоморохова				05.21
Исполнил	Скоморохова				05.21

Станция	Лист	Листов
п	9	

Сводный план инженерных сетей М 1:500

ООО "Студия АЗ"

Копировал