

**ОБЩЕСТВО С ОГРАНИЧЕННОЙ ОТВЕТСТВЕННОСТЬЮ
“МАСШТАБ”**

УТВЕРЖДАЮ

_____ 20 ____ г.

**Многоквартирный жилой дом №4, расположенный в квартале
"Центральный" Заволжского района г. Ульяновска (I этап строительства)**

ПРОЕКТНАЯ ДОКУМЕНТАЦИЯ

Раздел 5 «Сведения об инженерном оборудовании, о сетях инженерно-технического обеспечения, перечень инженерно-технических мероприятий, содержание технологических решений»

Подраздел 7. Технологические решения

370-2021-ИОС7

Том 5.7

Директор

(подпись, дата)

А. Г. Туранов

Главный инженер проекта

(подпись, дата)

С. А. Окатьева

2022

Инв. № подл.	Подпись и дата	Взам. инв. №	Версия ДЭ

Обозначение	Наименование тома	Примечание (номера листов)
370-2021-ИОС7-С	Содержание тома 5.7	2
370-2021-ИОС7.ТЧ	Текстовая часть	3
370-2021-ИОС7.ГЧ	Графическая часть	18

Согласовано

Взам. инв. №

Подпись и дата

Инв. № подл.

ООО Спецзастрощик “Железно Ульяновск”

370-2021-ИОС7-С

Изм.	Кол.уч	Лист	№ док.	Подпись	Дата	Стадия	Лист	Листов
						П		1
Разработал	Окальева					ООО “МАСШТАБ” Содержание тома ?		
Проверил								
Н.контр.	Макрушин							
ГИП	Окальева							

СОДЕРЖАНИЕ

а)	Сведения о производственной программе и номенклатуре продукции, характеристика принятой технологической схемы производства в целом и характеристика отдельных параметров технологического процесса, требования к организации производства и данные о трудоемкости изготовления продукции.	5
1.	Общая часть	5
2.	Режим работы:	5
3.	Структура и организация производства.....	6
б)	Обоснование потребности в основных видах ресурсов для технологических нужд - для объектов производственного назначения.....	10
б_1)	Описание мест расположения приборов учета используемых в производственном процессе энергетических ресурсов и устройств сбора и передачи данных от таких приборов.....	10
в)	Описание источников поступления сырья и материалов - для объектов производственного назначения.	10
г)	Описание требований к параметрам и качественным характеристикам продукции - для объектов производственного назначения.....	10
д)	Обоснование показателей и характеристик (на основе сравнительного анализа) принятых технологических процессов и оборудования - для объектов производственного назначения. .	10
е)	Обоснование количества и типов вспомогательного оборудования, в том числе грузоподъемного оборудования, транспортных средств и механизмов	10
ж)	Перечень мероприятий по обеспечению выполнения требований, предъявляемых к техническим устройствам, оборудованию, зданиям, строениями сооружениям на опасных производственных объектах - для объектов производственного назначения	11
и)	Сведения о расчетной численности, профессионально-квалификационном составе работников с распределением по группам производственных процессов, числе рабочих мест и их оснащении	11
	Таблица 1 - Профессионально-квалификационный состав работающих	11
к)	Перечень мероприятий, обеспечивающих соблюдение требований по охране труда при эксплуатации производственных и непромышленных объектов капитального строительства	12
л)	Описание автоматизированных систем, используемых в производственном процессе, - для объектов производственного назначения.....	15
м)	Результаты расчетов о количестве и составе вредных выбросов в атмосферу и сбросов в водные источники (по отдельным цехам, производственным сооружениям) - для объектов производственного назначения	15
н)	Перечень мероприятий по предотвращению (сокращению) выбросов и сбросов вредных веществ в окружающую среду.....	15

Согласовано

Взам. инв. №

Подпись и дата

Инв. № подл.

ООО Спецзащитник “Железно Ульяновск”

370-2021-ИОС7.ТЧ

	Изм.	Кол.уч	Лист	№ док.	Подпись	Дата	Текстовая часть										Стадия	Лист	Листов
																	II	1	15
	Разработал	Окальева															ООО “МАСШТАБ”		
	Проверил																		
	Н.контр.	Макрушин																	
	ГИП	Окальева																	

о) Сведения о виде, составе и планируемом объеме отходов производства, подлежащих утилизации и захоронению 16

о_1) Перечень мероприятий по обеспечению соблюдения установленных требований энергетической эффективности к устройствам, технологиям и материалам, используемым в производственном процессе, позволяющих исключить нерациональный расход энергетических ресурсов, если такие требования предусмотрены в задании на проектирование 16

о_2) Обоснование выбора функционально-технологических, конструктивных и инженерно-технических решений, используемых в объектах производственного назначения, в части обеспечения соответствия зданий, строений и сооружений требованиям энергетической эффективности и требованиям оснащенности их приборами учета используемых энергетических ресурсов (за исключением зданий, строений, сооружений, на которые требования энергетической эффективности и требования оснащенности их приборами учета используемых энергетических ресурсов не распространяются)..... 16

п) Описание и обоснование проектных решений, направленных на соблюдение требований технологических регламентов 16

п_1) Описание мероприятий и обоснование проектных решений, направленных на предотвращение несанкционированного доступа на объект физических лиц, транспортных средств и грузов- для объектов производственного назначения 16

п_2) Описание технических средств и обоснование проектных решений, направленных на обнаружение взрывных устройств, оружия, боеприпасов, - для зданий, строений, сооружений социально-культурного и коммунально-бытового назначения, нежилых помещений в многоквартирных домах, в которых согласно заданию на проектирование предполагается единовременное нахождение в любом из помещений более 50 человек и при эксплуатации которых не предусматривается установление специального пропускного режима 17

п_3) Описание и обоснование проектных решений при реализации требований, предусмотренных статьей 8 Федерального закона "О транспортной безопасности" 17

Инд. № подл.	Подпись и дата	Взам. инв. №

Изм.	Кол.уч	Лист	№ док.	Подпись	Дата

а) Сведения о производственной программе и номенклатуре продукции, характеристика принятой технологической схемы производства в целом и характеристика отдельных параметров технологического процесса, требования к организации производства и данные о трудоемкости изготовления продукции.

1. Общая часть

Проектирование 12-ти секционного многоквартирного жилого дома № 4, расположенного в квартале «Центральный» Заволжского района г. Ульяновска предусматривается в четыре этапа.

I этап- секции № 6,7,8,9;

II этап- секции № 10,11;

III этап- секции № 4,5,12;

IV этап- секции № 1,2,3.

Настоящими Проектными материалами предусматривается возведение многоквартирного жилого дома I этапа строительства (секции № 6,7,8,9).

Проектная документация на объект «Многоквартирный жилой дом №4, расположенный в квартале "Центральный" Заволжского района г. Ульяновска. I этап строительства» разработана индивидуально.

Технологическая часть проекта «Многоквартирный жилой дом №4, расположенный в квартале "Центральный" Заволжского района г. Ульяновска. I этап строительства» выполнена по заданию на проектирование.

Настоящий раздел решает задачу проектирования библиотеки на 1 этаже многоэтажного жилого дома с самостоятельным входом со стороны главного фасада.

При проектировании использовались следующие нормативные документы:

- СП 118.13330.2012 «Общественные здания и сооружения Актуализированная редакция СНиП 31-06-2009, СНиП 31-05-2003»;

- СП 52.13330.2016 «Свод правил Естественное и искусственное освещение Актуализированная редакция СНиП 23-05-95*» от 08.05.2017г;

- Федеральный закон РФ «О пожарной безопасности» от 21.12.1994 г. № 69-ФЗс изм. на 26.07.2019;

- СП 4.13130.2013 «Ограничение распространения пожара на объектах защиты»;

- СП 31-107-2004 «Архитектурно-планировочные решения многоквартирных жилых зданий»;

-СП 59.13330.2020 «Свод правил Доступность зданий и сооружений для маломобильных групп населения»;

- другие действующие строительные нормы и правила, гигиенические нормативы, нормы противопожарной безопасности.

Технологические решения проектной документации выполнены в соответствии с действующими нормами, требованиями, правилами и стандартами, согласно исходным данным, а также техническим условиям и требованиям, выданными органами государственного надзора, контроля и заинтересованными организациями, с учетом экологических и санитар-но-гигиенических требований и предусматривают мероприятия, обеспечивающие взрывопо-жаробезопасность.

2. Режим работы:

Режим работы библиотеки:

- 300 дней в году, 9.00-20.00 для персонала.

- 300 дней в году, 11.30-20.00 для читателей

Инд. № подл.	Подпись и дата	Взам. инв. №							370-2021-ИОС7.ТЧ	Лист
			Изм.	Кол.уч	Лист	№ док.	Подпись	Дата		3

3. Структура и организация производства

Настоящими Проектными материалами предусматривается возведение многоквартирного жилого дома I этапа строительства (секции № 6,7,8,9).

В проектной документации предусматривается строительство библиотеки на первом этаже многоквартирного жилого дома №4 в секциях №6, 7, 8, 9 (I этап строительства). Дом расположен в квартале "Центральный" Заволжского района г. Ульяновска.

Проект «Библиотека» выполнен в формате современной общедоступной модульной библиотеки.

Ежедневное количество посетителей библиотеки -270 чел.

Общий книжный фонд библиотеки (книги, журналы, газеты, аудио- и видео-документы, электронные документы) составляет 85 тыс. единиц хранения. Из них 56 тыс. единиц хранения – объем взрослого фонда, 29 тыс. единиц хранения – объем детского фонда.

Фонд закрытого хранения бумажных экземпляров располагается в подвале в помещении книгохранилища.

Открытый доступ фонда находится в помещениях абонемента и читальных залах.

Размещение библиотечного фонда электронных сетевых документов осуществляется на сервере. Доступ к данным документам организуется посредством использования программных и аппаратных средств.

Библиотека разделена на следующие группы помещений:

- обслуживания читателей,
- интеллектуального досуга,
- хранения,
- служебная и служебно-бытовая.

Проектом предусмотрено раздельное обслуживание детей и взрослых читателей.

В состав библиотеки входят следующие помещения:

Подвал

- книгохранилище пом.007;
- кладовая служебная пом. 008;
- технические помещения.

Первый этаж

Помещения обслуживания читателей:

- зона НЭБ пом.107,
- абонемент пом.101,
- читальный зал пом.102,
- читальный зал детский пом.126,
- абонемент детский пом.130,
- полиграфия пом.124.

Помещения интеллектуального досуга:

- коридор с выставочной зоной пом.105,
- зона кафе быстрого питания пом.114,
- событийная площадка пом.125,
- рабочая комната пом.106,
- игровая взрослая пом.103,
- игровая детская пом.131,

Изм.	Кол.уч	Лист	№ док.	Подпись	Дата	370-2021-ИОС7.ТЧ	Лист
Инд. № подл.	Подпись и дата	Взам. инв. №					

-помещение мастер-классов пом.110.

Служебные помещения:

- Кабинет заведующей библиотеки пом.134,
- Служебный кабинет пом.135

Служебно-бытовые помещения:

- санузлы для персонала пом.119,120,
- санузлы для посетителей пом.118,122,123.

При планировке библиотеки учтено требование организации людских потоков и обеспечения удобного сообщения между помещениями. Внутреннее пространство библиотеки организовано с помощью зон, выполняющих различную функцию.

При проектировании объекта так же учтены требования СП 59.13330.2020 «Свод правил Доступность зданий и сооружений для маломобильных групп населения».

Основной вход в библиотеку располагается в осях «М-Н», по оси «1/1».

На первом этаже находится входная группа помещений:

- вестибюль пом.113,
- гардероб пом.115,
- ресепшн (информационная зона) пом.114.

Информационная зона обеспечивает наглядность информационных материалов и предусматривает кафедру живого информационного обслуживания. В помещении вестибюля предусмотрен сервис самостоятельной сдачи книг. Вся входная группа находится в зоне про-смотрa охраны.

Вход в здание персонала осуществляется через отдельный служебный вход по оси «М» в осях «9-11» через тамбур пом.136.

Книгохранилище пом. 007 - помещение для хранения основного книжного фонда библиотеки. Располагается в подвальном этаже здания. Постоянное рабочее место отсутствует. Помещение оборудовано металлическими стеллажами. Расстояние от пола до нижних полок стеллажа не менее 0,30 м . Высота стеллажа 1900мм. Для сотрудников при выполнении работ на высоте предусматриваются лестницы - стремянки.

Сообщение между помещениями абонемента и книгохранилища осуществляется через лестничную клетку пом. 001 с тамбур-шлюзом пом.002.

Помещение Национальной электронной библиотеки (НЭБ) пом.107 условно разделено на зоны:

- зона каталогов и картотек,
- рабочая зона с НЭБ.

Национальная электронная библиотека обеспечивает свободный (бесплатный, комфортный, правомерный) доступ граждан к национальному библиотечному фонду через сеть Интернет. Помещение оснащено компьютерным оборудованием с выходом в сеть Интернет, картотечными (каталожными) шкафами, оборудовано рабочим местом библиотекаря .

Помещения абонентов обеспечивают размещение большого количества книг в открытом доступе.

Абонемент пом.101 предназначен для обслуживания взрослых читателей.

Инд. № подл.	Подпись и дата	Взам. инв. №	<p>Помещение Национальной электронной библиотеки (НЭБ) пом.107 условно разделено на зоны:</p> <ul style="list-style-type: none"> - зона каталогов и картотек, - рабочая зона с НЭБ. <p>Национальная электронная библиотека обеспечивает свободный (бесплатный, комфортный, правомерный) доступ граждан к национальному библиотечному фонду через сеть Интернет. Помещение оснащено компьютерным оборудованием с выходом в сеть Интернет, картотечными (каталожными) шкафами, оборудовано рабочим местом библиотекаря .</p> <p>Помещения абонентов обеспечивают размещение большого количества книг в открытом доступе.</p> <p>Абонемент пом.101 предназначен для обслуживания взрослых читателей.</p>						Лист
			Изм.	Кол.уч	Лист	№ док.	Подпись	Дата	

Абонемент детский пом.130 предназначен для обслуживания детей разных возрастных групп.

Абонементы оснащены металлическими стеллажами и выставочными полками (стеллажами). Высота стеллажей 1500 мм. Для МГН предусмотрен тактильно-звуковой стенд поз.77.

Помещения оснащены рабочими местами библиотечарей – кафедрами выдачи и приема литературы. На кафедре размещаются программно-аппаратные комплексы RFID «Рабочая станция».

При взрослом и детском абонементе предусмотрены помещения читальных залов.

Читальный зал пом.102 рассчитан на одновременное обслуживание взрослых читателей - 16 чел.

Читальный зал детский пом.123 рассчитан на одновременное обслуживание детей – 13 чел.

Помещения читальных залов оборудованы удобными столами для одиночной работы, стеллажами для выставок книг, периодических изданий, новинок литературы.

Читальные залы запроектированы не проходными. Предусмотрены места для МГН.

Для читателей с нарушением зрения установлена акустическая кабина, с возможностью размещения секретаря-чтеца и тифлотехнических средств (видеоувеличителя, читающей машины, портативной индукционной системы).

Полиграфия пом.124- отдельное помещение с услугами печати, оборудованное столами для работы с документами.

Помещение оснащено оборудованием с возможностью стандартной и широкоформатной печати, принтером, печатающим рельефно-точечным шрифтом Брайля, устройством для печати тактильной графики. Данное оборудование предусматривается использовать периодически, в основном для нужд библиотеки.

Установка принтера Брайля предусмотрена в шумопоглощающем шкафу, уменьшающем шум до 90%.

Хранение запаса бумажных носителей для оборудования предусматривается в служебной кладовой пом.008. Заправка картриджей осуществляется с помощью сторонних организаций.

Для посетителей предусмотрена установка вендингового автомата самообслуживания с возможностью копирования, сканирования и печати бланков. Аппарат установлен в коридоре пом.106.

Выставочная зона в коридоре пом.106 - специальная зона для проведения выставок, инсталляций, проведения торжественных открывающих и презентационных мероприятий, трансляции интерактивных материалов. Зона оснащена мультимедийным и выставочным оборудованием. Зона предусматривает возможность комфортного ознакомления с выставленными новинками.

Зона кафе быстрого питания пом.125 - предполагает уютное кафе для общения и отдыха. В зоне предусмотрены удобные посадочные места и столики.

Кафе оборудовано вендинговым автоматом с продажей штучного товара, кофе машиной и кулером для воды.

Событийная площадка пом.104 - зал для культурно-досуговых мероприятий. Предполагает объединение в себе функции игровой площадки, репетиционной точки и места представлений. Площадка разделена на зону кулуар, сценическую зону для подготовленных выступлений, проведения лекций, крупных мероприятий, зону зрительских мест. Помещение оснащено оборудованием для кинопоказов.

Места для зрителей в зале запроектированы как стационарные, так и мобильные.

Инд. № подл.	Подпись и дата	Взам. инв. №							Лист
			370-2021-ИОС7.ТЧ						
Изм.	Кол.уч	Лист	№ док.	Подпись	Дата				

Для размещения стационарных кресел в помещении предусмотрены ярусы . Высота каждого яруса 200 мм.

Кресла на мобильных опорах (без крепления к полу) размещаются рядом и на местах, предназначенных для МГН и в случае необходимости размещения зрителей на креслах-колясках, секции можно переместить в другое место.

Событийная площадка рассчитана на одновременное размещение 45 зрителей, в том числе МГН.

Рабочая комната пом.106 - оборудована комфортными рабочими местами с доступом в Интернет. Оснащена мобильными столами и ноутбуками для индивидуальной и групповой работы. Предусмотрены рабочие ячейки, оборудованные акустическими перегородками, для индивидуальной работы за стационарным компьютером с современным программным обеспечением. Рабочие места оснащаются устойчивым интернет-соединением, удобной мебелью и индивидуальным освещением рабочих мест.

Игровая взрослая пом.103 - зона проведения досуга, общения. Условно поделена с помощью акустической шторы на зоны для активной и тихой игровой деятельности (интеллектуальных и настольных игр). Зона активной игровой деятельности предполагает использование видеоигрового оборудования, компьютерных игр, сенсорно- интерактивного оборудования с образовательно-игровыми программами. В зоне размещены мобильные пуфы.

Зона тихой игровой деятельности оснащена столами –трансформерами, помогающих организовать как индивидуальные, так и командные игры.

Игровая детская пом.131 предусматривает пребывание детей разных возрастных групп. Оснащена рабочим местом библиотекаря. Помещение оборудовано мягкой мобильной мебелью. Пространство игровой зонировано для занятий творчеством, игр, учебы.

Для демонстрации картинок, презентаций, видео фильмов и аудио файлов предусмотрен интерактивный комплект. Для обеспечения комфортного времяпрепровождения игровая зона оснащена мобильными столами и посадочными местами как для работы, так и для настольных игр и рисования. Для подвижных игр предусмотрен интерактивный сухой бассейн.

Помещение игровой оснащается разнообразным мультимедийным оборудованием для творчества.

Помещение мастер – классов пом. 110 - предполагает как индивидуальную, так и совместную работу нескольких человек. Помещение оснащено мобильными столами –трансформерами, помогающие организовать функциональную трансформируемую среду. Столы оснащены телескопическими ножками на колесах, благодаря чему легко передвигаются и komponуются между собой. Предусмотрена компактная переговорная со встроенными диванами, отделенная от помещения акустической ширмой .

Служебные помещения (кабинет заведующей библиотеки пом.134, служебный кабинет пом.135) оснащаются компьютерной техникой и офисной мебелью.

Кабинеты имеют естественное освещение. В качестве искусственного освещения принято люминесцентное освещение, наиболее благоприятное для зрения.

Служебно – бытовые помещения.

Явочный состав работников в служебно-бытовых помещениях составляет 19 женщин, 2 мужчины.

Индв. № подл.	Подпись и дата	Взам. инв. №							Лист
			370-2021-ИОС7.ТЧ						
Изм.	Кол.уч	Лист	№ док.	Подпись	Дата				

Расчетное число санитарных приборов и умывальников в санузлах устанавливается согласно п.5.41 СП 118.13330.2012.

Вход в санузлы устроен через тамбуры с самозакрывающимися дверями. В каждом там-буре санузла предусмотрены умывальники, электро- сушилки для рук. Предусмотрен сани-тарный узел, оборудованный под нужд МГН.

Питание работающих осуществляется в помещении приема пищи пом.129, рассчитанное на 8 посадочных мест. Помещение приема пищи оборудуется умывальником, электрическим чайником, микроволновой печью, холодильником.

б) Обоснование потребности в основных видах ресурсов для технологических нужд - для объектов производственного назначения.

Объект непромышленного назначения.

б_1) Описание мест расположения приборов учета используемых в производственном процессе энергетических ресурсов и устройств сбора и передачи данных от таких приборов

Объект непромышленного назначения.

в) Описание источников поступления сырья и материалов - для объектов производственного назначения.

Объект непромышленного назначения.

г) Описание требований к параметрам и качественным характеристикам продукции - для объектов производственного назначения.

Объект непромышленного назначения.

д) Обоснование показателей и характеристик (на основе сравнительного анализа) принятых технологических процессов и оборудования - для объектов производственного назначения.

Объект непромышленного назначения.

е) Обоснование количества и типов вспомогательного оборудования, в том числе грузоподъемного оборудования, транспортных средств и механизмов

Для перемещения книг из книгохранилища (пом.007) подвала в помещение абонента (пом.101) первого этажа предусмотрен малый грузовой лифт грузоподъемностью 100 кг, со скоростью подъема 0,3м/сек, с проходной кабиной размерами 900х600х1000 мм, с высотой подъема – 3,6 м.

Инд. № подл.	Подпись и дата	Взам. инв. №

Изм.	Кол.уч	Лист	№ док.	Подпись	Дата	370-2021-ИОС7.ТЧ	Лист
							8

Транспортирование книг внутри книгохранилища осуществляется с помощью специальной ручной архивной тележки грузоподъемностью – 100 кг.

Согласно пп. 5-7 ст. 8 ТРОБЗ, а также в соответствии с пп. 2-4 ч. 1 ст. 80 ТРОТПБ, здание должно быть спроектировано и построено таким образом, чтобы в процессе эксплуатации здания в случае возникновения пожара, в том числе обеспечивалась возможность доступа личного состава подразделений пожарной охраны и доставки средств пожаротушения в любое помещение здания, возможность подачи огнетушащих веществ в очаг пожара, а также возможность проведения мероприятий по спасению людей и сокращению наносимого пожаром ущерба имуществу физических или юридических лиц. При этом, согласно п. 6 ст. 17 ТРОБЗ, для обеспечения пожарной безопасности здания в проектной документации одним из способов, указанных в ч. 6 ст. 15 ТРОБЗ, в том числе должны быть обоснованы меры по обеспечению возможности проезда и подъезда пожарной техники к Объекту и подачи средств пожаротушения к очагу пожара, а также параметры наружного противопожарного водоснабжения.

ж) Перечень мероприятия по обеспечению выполнения требований, предъявляемых к техническим устройствам, оборудованию, зданиям, строениями сооружениям на опасных производственных объектах - для объектов производственного назначения

Объект непромышленного назначения.

и) Сведения о расчетной численности, профессионально-квалификационном составе работников с распределением по группам производственных процессов, числе рабочих мест и их оснащении

Профессионально-квалификационный состав работающих представлен в таблице 1.

Таблица 1 - Профессионально-квалификационный состав работающих

№	Наименование профессии	1 смена		2 смена		3 смена		Подсменный	Режим работы
		жен	муж.	жен.	муж.	жен.	муж		
1.	Заведующий отделом-библиотекой	1							8 часов 5дней
2.	Заведующий сектором по работе с детьми	1							8 часов 5дней
3.	Заведующий сектором по работе с молодежью	1							8 часов 5дней
4.	Заведующий сектором по культурно-досуговой деятельности	1							8 часов 5дней
5.	Заведующий сектором по информационной деятельности	1							8 часов 5дней
6.	Главный библиотекарь	1							8 часов 5дней
7.	Ведущий библиограф	1							8 часов 5дней
8.	Ведущий библиотекарь	2		2				1	по графику 1х1 11 часов

370-2021-ИОС7.ТЧ

Лист

9

Взам. инв. №

Подпись и дата

Инв. № подл.

Изм. Кол.уч Лист № док. Подпись Дата

9.	Библиограф 1 категории	1						8 часов 5дней	
10	Библиотекарь 1 категории	2		2			1	по графику 1х1 11 часов	
11	Библиотекарь 2 категории	2		2			1	по графику 1х1 11 часов	
12	Библиотекарь	1						8 часов 5дней	
13	Администратор	1						8 часов 5дней	
	ИТОГО:	16		6			3		
Технический персонал									
14	Уборщик производственных помещений	2		2			1	график 2х2	
15	Сторож		1		1		1	график 1х3 12 часов	
16	Дворник		1					8 часов 5дней	
17	Гардеробщик	1			1			график 2х2 8часов	
	ИТОГО:	3	2	2	2		1		

к) Перечень мероприятий, обеспечивающих соблюдение требований по охране труда при эксплуатации производственных и непроизводственных объектов капитального строительства

Охрана труда включает в себя мероприятия правового, организационного, технического и санитарно-гигиенического характера, направленные на обеспечение здоровых и безопасных условий труда.

Организационные и правовые мероприятия заключаются в выполнении трудового законодательства на основе кодекса законов о труде, правил, норм и инструкций по технике безопасности, а также в организации обучения персонала безопасным методам работы.

В числе мероприятий, обеспечивающих взрыво-пожаробезопасность, предусмотрено:
- выполнение требований "Технического регламента о требованиях пожарной безопасности", определение категории помещений общего назначения (кладовых) по СП 12.13130.2009 (см. расчет категорий), назначение класса помещений согласно ПУЭ – 2001;

- оснащение пожароопасных помещений первичными средствами пожаротушения;
- применение металлических стеллажей в книгохранилище.

Мероприятия технического характера направлены на предохранение работников от различного рода производственных травм и несчастных случаев, на устранение причин, вызывающих вредные воздействия на организм человека.

Для выполнения нормативных требований техники безопасности и безопасного ведения процесса в технологической части проекта предусматриваются следующие мероприятия:

- безопасная организация рабочего места с учетом необходимой ширины проходов, проездов, конструкция здания, уклонов для персонала, посетителей и маломобильных групп населения;

Изм. № подл.	
Подпись и дата	
Взам. инв. №	

Изм.	Кол.уч	Лист	№ док.	Подпись	Дата	370-2021-ИОС7.ТЧ	Лист
							10

- стеллажи для книг в абонементных шкафах приняты высотой 1,5 м, чтобы работник мог достать с верхней полки, не применяя стремянок;
- стеллажи, выставочные стенды надежно закреплены;
- в книгохранилище для сотрудников при выполнении работ на высоте предусмотрены лестницы – стремянки;
- установка на рабочих местах, кроме естественного освещения, местного искусственно-го, обеспечивающего освещенность рабочей зоны в соответствии действующих норм;
- устройство защитного заземления электрооборудования;
- оборудование системой автоматической сигнализации и оповещения о пожаре с передачей сигнала в комнату охраны (пом.105).

К работе допускаются лица прошедшие (при поступлении на работу и в период работы) медосмотры в соответствии с требованиями Министерства здравоохранения.

Оснащение санитарно-бытовых помещений соответствует требованиям норм, в том числе для маломобильных групп населения.

Требования условий воздушной среды достигается устройством общеобменной вентиляции и кондиционированием.

Температура, относительная влажность и подвижность воздуха рабочей зоны в помещениях библиотеки соответствуют санитарным правилам и нормам "Гигиенические нормативы и требования к обеспечению безопасности и (или) безвредности для человека факторов среды обитания", утвержденным постановлением Главного государственного санитарного врача РФ.

Приведение естественного и искусственного освещения на рабочих местах, местах массового перехода людей соответствует требованиям СП 52.13330.2016 "Естественное и искусственное освещение. Актуализированная редакция СНиП 23-05-95*".

Кроме того, в здании предусмотрено аварийное, охранное и дежурное освещение.

Предусмотрены мероприятия санитарно – гигиенического характера, направленные на предотвращение или уменьшение до нормативных уровней воздействия вредных факторов (шума, загрязняющих веществ).

В библиотеке один раз в месяц предусмотрен санитарный день. В санитарный день выполняют следующие работы:

- обеспыливание фондов и каталогов;
- проверку, чистку и устранение неисправностей в осветительной, электросиловой, вентиляционной, отопительной и водопроводно-канализационной системах;
- мелкий ремонт помещений и другие неотложные работы.

Расчет категорий помещений по взрывопожарной и пожарной опасности

Расчет категорий помещений производится по СП 12.13130.2009 «Определение категорий помещений, зданий и наружных установок по взрывопожарной и пожарной безопасности».

Кладовая служебная пом.008

Общие сведения

Помещение предусмотрено для хранения небольшого запаса бумаги для полиграфического оборудования, временное хранение макулатуры.

Количество пожарной нагрузки:

- бумага -100 кг;

Низшая теплота сгорания:

Инд. № подл.	Подпись и дата	Взам. инв. №								
			Изм.	Кол.уч	Лист	№ док.	Подпись	Дата		

- бумага – 17,6 МДж/кг

Площадь размещения пожарной нагрузки - 10м²

Расчет

Пожарная нагрузка определяется из соотношения:

$$Q = \sum_{i=1}^n G_i \times Q_{рн1}, \text{ МДж},$$

где: G₁-количество 1-го материала пожарной нагрузки, кг;

Q_{рн1}-низшая теплота сгорания 1-го материала, пожарной нагрузки, МДж.кг-1.

Пожарная нагрузка составит:

$$Q = 100 \times 17,6 = 1760 \text{ МДж}$$

Удельная пожарная нагрузка составит:

$$q = Q / S = 1760 / 10 = 176 \text{ МДж/м}^2$$

В соответствии с табл.Б.1 Приложения Б СП 12.13130.2009 кладовая служебная с данной удельной пожарной нагрузкой следует отнести к категории – □В4□, зона класса П-Па.

Комната уборочного инвентаря пом.121

Общие сведения.

Основную пожарную нагрузку в помещении составляет упаковка дезинфицирующих средств и уборочный инвентарь.

Количество пожарной нагрузки:

- упаковка дезинфицирующих средств (картон) – 2 кг;

- уборочный инвентарь-ткань-3кг;

- пластмасса-1кг.

Низшая теплота сгорания:

- картон – 14,0 МДж/кг;

- ткань – 27,47 МДж/кг;

- пластмасса – 41,87 МДж/кг;

Площадь помещения – 15,01 м²

Площадь размещения пожарной нагрузки не менее -10 м²

Расчет

Пожарная нагрузка определяется из соотношения:

$$Q = G \times Q_{рн}$$

Удельная пожарная нагрузка g (МДж/м²) определяется из соотношения :

$$g = Q/S,$$

где S – площадь размещения пожарной нагрузки

$$Q = G \cdot Q_{рн} = 2 \times 14,0 + 3 \times 27,47 + 1 \times 41,87 = 150,1 \text{ МДж}$$

Удельная пожарная нагрузка будет равна

$$q = Q / S = 150,1 / 10 = 15 \text{ МДж/м}^2$$

В соответствии с табл.Б.1 Приложения Б СП 12.13130.2009 комната уборочного инвентаря с данной удельной пожарной нагрузкой следует отнести к категории – □В4□, зона класса П-Па.

Согласно СП 486.1311500.2020 Таблица 3 п.40 помещения категории □В4□ подлежат защите системой пожарной сигнализации.

Книгохранилище пом. 007

Общие сведения.

Инд. № подл.	Подпись и дата	Взам. инв. №							Лист
			370-2021-ИОС7.ТЧ						
Изм.	Кол.уч	Лист	№ док.	Подпись	Дата				

Помещение оборудовано металлическими стеллажами (5 полок), на которых предусмотрено хранение книг.

Количество пожарной нагрузки:

- бумага - 4560 кг;

Высота помещения – 3,3 м.

Хранение на стеллажах – высота стеллажа 1900 (металлическая часть)

Площадь пожарной нагрузки - 52 м²

Низшая теплота сгорания:

-бумага - 13,4 МДж/кг;

Расчет

Пожарная нагрузка составит:

$$Q = 4560 \times 13,4 = 61104 \text{ МДж}$$

Удельная пожарная нагрузка составит:

$$q = 61104 / 52 = 1175 \text{ МДж/м}^2$$

В соответствии с таблицей Б.1 Приложения Б СП .13130-2009 помещение книгохранилища с данной удельной пожарной нагрузкой следует отнести к категории – В3, зона класса П-Па.

Определим выполняется ли неравенство

$$Q > 0,64 \cdot q \cdot H^2$$

$$0,64 \cdot q \cdot H^2 = 0,64 \cdot 1400 \cdot 1,42 = 1756,16 \text{ МДж}$$

где – 1,4м – минимальное расстояние от поверхности пожарной нагрузки до перекрытия, м

$61104 > 1756,16$, количество пожарной нагрузки отвечает неравенству значит помещение следует отнести к категории В2. Класс зоны по ПУЭ П-Па.

По расчету категорий по пожарной опасности помещение книгохранилища соответствует категории В2 и имеет площадь помещения менее 300м². Согласно СП 486.1311500.2020 Таблица 3 п. 4.2 подлежит защите системой пожарной сигнализации.

л) Описание автоматизированных систем, используемых в производственном процессе, - для объектов производственного назначения

Объект непромышленного назначения

м) Результаты расчетов о количестве и составе вредных выбросов в атмосферу и сбросов в водные источники (по отдельным цехам, производственным сооружениям) - для объектов производственного назначения

Объект непромышленного назначения

н) Перечень мероприятий по предотвращению (сокращению) выбросов и сбросов вредных веществ в окружающую среду

Выбросы и сбросы вредных веществ в окружающую среду от библиотеки отсутствуют, поэтому в данном разделе не рассматриваются

Инд. № подл.	Подпись и дата	Взам. инв. №

Изм.	Кол.уч	Лист	№ док.	Подпись	Дата

о) Сведения о виде, составе и планируемом объеме отходов производства, подлежащих утилизации и захоронению

Расчет ТБО выполняется согласно «Нормативов накопления твердых коммунальных отходов на территории Ульяновской области» от 29 июня 2017 года №06-77 (с изменениями на 11 июля 2019г.)

1. Количество отходов от сотрудников работающих в библиотеке (учреждения, организации, офисы, конторы)

на 1 сотрудника –187,07 кг/год

Количество сотрудников библиотеки – 21 человек

$187,07 \times 21 = 3928 \text{ кг/год} = 3,93 \text{ т/год}$

2. Количество отходов от 1 места библиотеки (культурно-развлекательные учреждения)

Нормативы отходов - 57,14 кг/год .

Мест в библиотеке – 270.

$270 \times 57,14 = 15427,8 \text{ кг /год} , 15,43 \text{ т/год}$

Освещение библиотеки выполнено полностью светильниками со светодиодными источниками. Ртутьсодержащие лампы на объекте отсутствуют.

о_1) Перечень мероприятий по обеспечению соблюдения установленных требований энергетической эффективности к устройствам, технологиям и материалам, используемым в производственном процессе, позволяющих исключить нерациональный расход энергетических ресурсов, если такие требования предусмотрены в задании на проектирование

Объект непромышленного назначения

о_2) Обоснование выбора функционально-технологических, конструктивных и инженерно-технических решений, используемых в объектах промышленного назначения, в части обеспечения соответствия зданий, строений и сооружений требованиям энергетической эффективности и требованиям оснащенности их приборами учета используемых энергетических ресурсов (за исключением зданий, строений, сооружений, на которые требования энергетической эффективности и требования оснащенности их приборами учета используемых энергетических ресурсов не распространяются)

Объект непромышленного назначения

п) Описание и обоснование проектных решений, направленных на соблюдение требований технологических регламентов

Все технологические операции выполняются квалифицированным персоналом с учетом требований по технике безопасности и охране труда, предъявляемых к данному объекту.

п_1) Описание мероприятий и обоснование проектных решений, направленных на предотвращение несанкционированного доступа на объект физических лиц, транспортных средств и грузов- для объектов промышленного назначения

Инд. № подл.	Подпись и дата	Взам. инв. №

Изм.	Кол.уч	Лист	№ док.	Подпись	Дата	370-2021-ИОС7.ТЧ	Лист
							14

Объект непроизводственного назначения

На проектируемом объекте для обеспечения антитеррористической защищенности предусмотрены: система охранной и тревожной сигнализации, система экстренной связи.

На территории объекта предусмотрены места (площадки, проходы) обеспечивающие беспрепятственное и безопасное рассредоточение эвакуирующихся людей, в том числе мало-мобильных групп населения.

В комнате охраны (пом. 105) предусмотрена установка тревожной кнопки.

п_2) Описание технических средств и обоснование проектных решений, направленных на обнаружение взрывных устройств, оружия, боеприпасов, - для зданий, строений, сооружений социально-культурного и коммунально-бытового назначения, нежилых помещений в многоквартирных домах, в которых согласно заданию на проектирование предполагается единовременное нахождение в любом из помещений более 50 человек и при эксплуатации которых не предусматривается установление специального пропускного режима

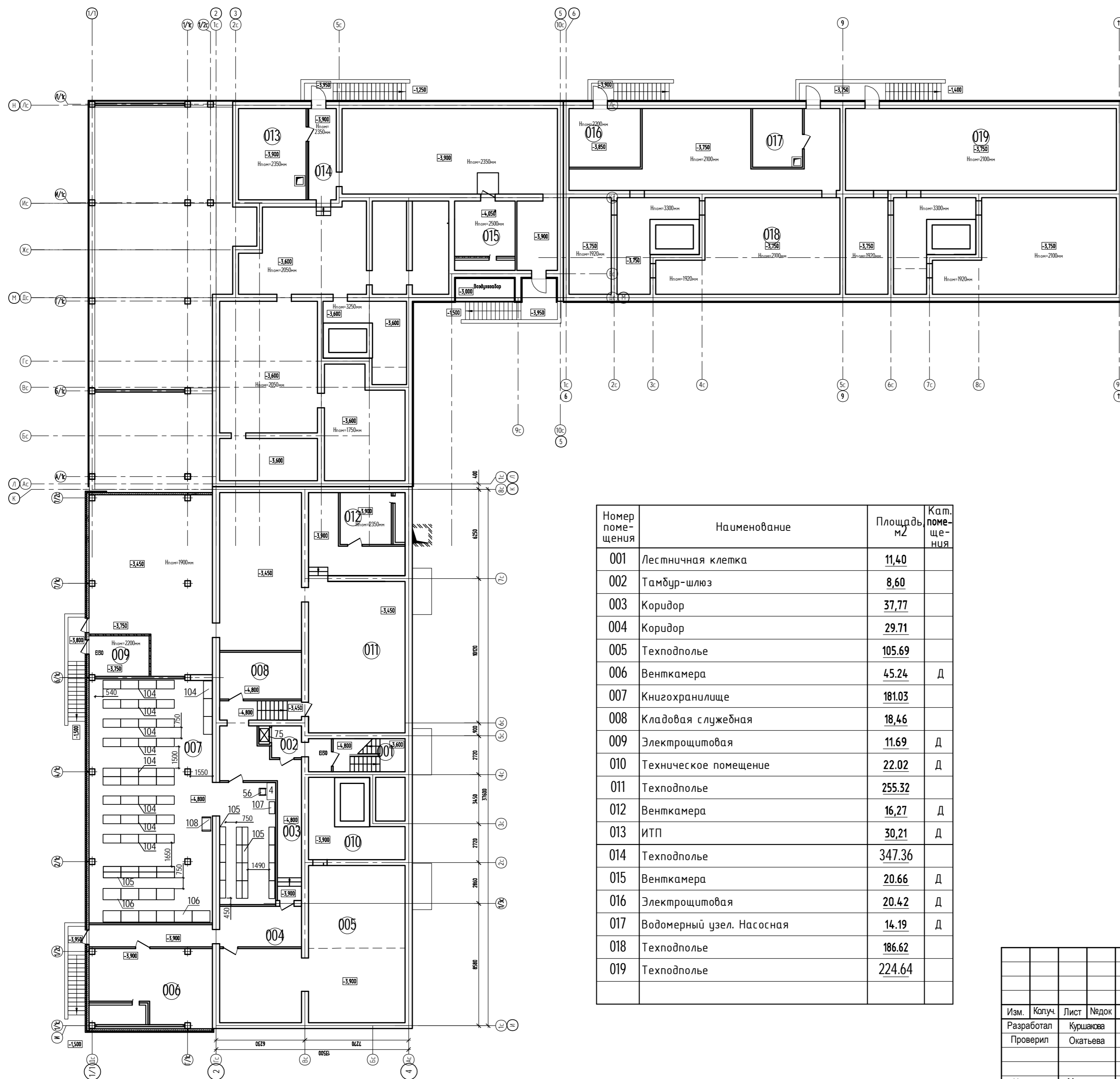
Согласно заданию на проектирование в помещениях библиотеки не предполагается единовременное нахождение в любом из помещений более 50 человек, при эксплуатации не предусматривается установление специального пропускного режима.

Классификация объекта в соответствии с СП 132.13330.2011 «Обеспечение антитеррористической защищенности зданий и сооружений. Общие требования проектирования» класс 3 (низкая значимость) – ущерб в результате реализации террористических угроз при-обретает муниципальный или локальный масштаб.

п_3) Описание и обоснование проектных решений при реализации требований, предусмотренных статьей 8 Федерального закона "О транспортной безопасности"

Проектируемый объект не является объектом транспортной инфраструктуры. В соответствии с п.1 «Требований по обеспечению транспортной безопасности объектов (зданий, строений, сооружений), не являющихся объектами транспортной инфраструктуры и отнесенных в соответствии с земельным законодательством РФ к охраняемым зонам земель транспорта», утвержденных постановлением Правительства Российской Федерации от 23.01.2016 г. № 29, мероприятия по выполнению требований по обеспечению транспортной безопасности объекта в проекте не разрабатываются.

Инв. № подл.	Подпись и дата	Взам. инв. №							Лист
Изм.	Кол.уч	Лист	№ док.	Подпись	Дата	370-2021-ИОС7.ТЧ		15	



Номер помещения	Наименование	Площадь м ²	Кат. помещения
001	Лестничная клетка	11,40	
002	Тамбур-шлюз	8,60	
003	Коридор	37,77	
004	Коридор	29,71	
005	Техподполье	105,69	
006	Венткамера	45,24	Д
007	Книгохранилище	181,03	
008	Кладовая служебная	18,46	
009	Электрощитовая	11,69	Д
010	Техническое помещение	22,02	Д
011	Техподполье	255,32	
012	Венткамера	16,27	Д
013	ИТП	30,21	Д
014	Техподполье	347,36	
015	Венткамера	20,66	Д
016	Электрощитовая	20,42	Д
017	Водомерный узел. Насосная	14,19	Д
018	Техподполье	186,62	
019	Техподполье	224,64	

Согласовано	
Инв. № подл.	
Подп. и дата	
Взам. инв. №	

000 Спецзастройщик "Железно Ульяновск"

370-2021-ИОС 7

Многоквартирный жилой дом №4, расположенный в квартале "Центральный" Заволжского района г. Ульяновска

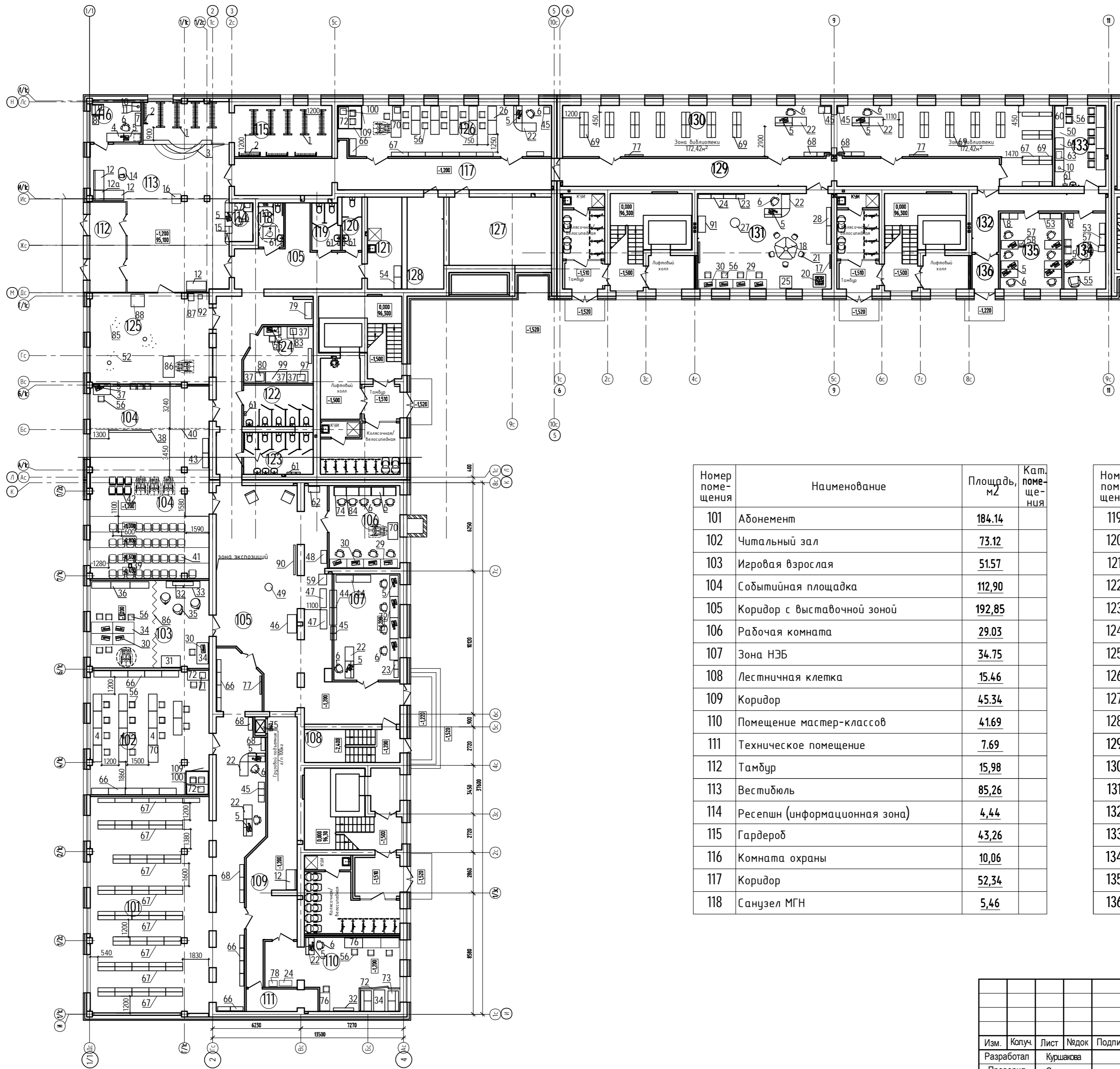
Изм.	Копуч	Лист	Недок	Подпись	Дата
	Разработал	Куршаева			04.22
	Проверил	Окатыева			04.22
	Н. контр.	Макушин			04.22
	ГИП.	Окатыева			04.22

Библиотека	Стадия	Лист	Листов
	п	1	

План подвала с расстановкой технологического оборудования

МАСШТАБ

Ф А2



Номер помещения	Наименование	Площадь, м²	Кат. помещения
101	Абонемент	184,14	
102	Читальный зал	73,12	
103	Игровая взрослая	51,57	
104	Событийная площадка	112,90	
105	Коридор с выставочной зоной	192,85	
106	Рабочая комната	29,03	
107	Зона НЭБ	34,75	
108	Лестничная клетка	15,46	
109	Коридор	45,34	
110	Помещение мастер-классов	41,69	
111	Техническое помещение	7,69	
112	Тамбур	15,98	
113	Вестибюль	85,26	
114	Ресепшн (информационная зона)	4,44	
115	Гардероб	43,26	
116	Комната охраны	10,06	
117	Коридор	52,34	
118	Санузел МГН	5,46	

Номер помещения	Наименование	Площадь, м²	Кат. помещения
119	Санузел женский для персонала	6,29	
120	Санузел мужской для персонала	5,05	
121	Комната уборочного инвентаря	15,46	
122	Санузел мужской для посетителей	14,25	
123	Санузел женский для посетителей	14,40	
124	Полиграфия	17,85	
125	Зона кафе быстрого питания	53,33	
126	Читальный зал детский	53,18	
127	Помещение библиотеки	34,49	
128	Серверная	16,50	
129	Коридор	61,16	
130	Абонемент детский	131,03	
131	Игровая детская	63,44	
132	Коридор	16,72	
133	Комната приема пищи	20,50	
134	Кабинет заведующей библиотеки	15,76	
135	Служебный кабинет	23,26	
136	Тамбур	4,47	

Согласовано

Инв. № подл. Подп. и дата. Взам. инв. №

ООО Спецзастройщик "Железно Ульяновск"

370-2021-ИОС 7

Многоквартирный жилой дом №4, расположенный в квартале "Центральный" Заволжского района г. Ульяновска

Изм.	Копуч.	Лист	№док	Подпись	Дата
	Разработал	Куршакова			04.22
	Проверил	Окатьева			04.22
	Н. контр.	Макрушин			04.22
	ГИП.	Окатьева			04.22

Стадия	Лист	Листов
п	2	

План первого этажа с расстановкой технологического оборудования



Позиция	Наименование и техническая характеристика	Тип, марка, обозначение документа, опросного листа	Код, оборудования, изделия, материала	Завод - изготовитель	Единица измерения	Количество	Масса единицы, кг	Примечание
Спецификация оборудования и материалов								
<u>Вестибюльпом.102</u>								
12	Диван мягкий Двухместная секция без подлокотников Габаритные размеры: 1400 x 730 x 810h мм	ПФК-пенн (2С-2С-У90)		ГК «ВнешРегионТорг»	шт.	2		
12а	Угловая секция Габаритные размеры: 730 x 730 x 810 мм			-//-	шт.	1		
14	Стол журнальный Габаритные размеры: 1000x550x450 мм			Торговая сеть	шт.	1		
16	Автоматическая система самостоятельной сдачи книг (станция книговозврата) Рабочая частота 13,56Гц RFID-стандарт ISO/IEC14443F/B, ISO/IEC15693 Питание 220В,50Гц Интерфейс Ethernet, wi-fi Габаритные размеры: 1220x675x620 мм			ООО "Библиотека" г. Москва. info@bibliotheca.ru	шт.	1	85	
<u>Ресепшн (информационная зона) 103</u>								
5	Компьютер N=1,0 кВт				шт.	1		
6	Кресло офисное с подлокотниками Габаритные размеры: 535x580x820 мм	«Престиж»		Торговая сеть	шт.	1		
15	Стойка администратора Габаритные размеры: 2750x500xH1200, H850 мм			«Экспресс Офис» г. Ульяновск	шт.	1		
11	Стол Габаритные размеры: 600x600x750 мм				шт.	1		
57	Многофункциональное устройство (МФУ) N=0,39кВт Габаритные размеры: 447x373x158мм			Торговая сеть	шт.	1		
<u>Гардероб пом.104</u>								
1	Вешалка напольная 3-хрядная Габаритные размеры: 1600x600xH1750 мм			Торговая сеть	шт.	9	29	
2	Вешалка напольная односторонняя на 30 мест Габаритные размеры: 1530x300x1600 мм			-//-	шт.	4		

Взам. инв. №

Подл. и дата

Инв. Методл.

1

ООО Спецзастроик "Железно Ульяновск"

370-2021-ИОС 7.2.СО

Изм.	Кол.уч	Лист	№док	Подп.	Дата
Разраб.		Куршакова			
Проверил		Окатьева			
Н.контр		Макрушин			
ГИП		Окатьева			

Спецификация технологического
оборудования и материалов

Стадия Лист Листов

П 1

ООО «МАСШТАБ»

Позиция	Наименование и техническая характеристика	Тип, марка, обозначение документа, опросного листа	Код, оборудования, изделия, материала	Завод - изготовитель	Единица измерения	Количество	Масса единицы, кг	Примечание
3	Стойка гардеробная Габаритные размеры: 6000х300х1200мм				шт.	1		индивидуальный заказ
<u>Комната охраны пом.105</u>								
4	Стол рабочий Габаритные размеры: 1200х600х750мм				шт.	2		
5	Компьютер N=1,0 кВт			Торговая сеть	шт.	1		
6	Кресло офисное с подлокотниками Габаритные размеры: 535х580х820 мм	«Престиж»		-//-	шт.	1		
7	Шкаф для ключей Габаритные размеры: 350х55х410 мм	КЛ 30С			шт.	1	2,5	
б/п	Тумба Габаритные размеры: 394х454х598мм				шт.	1		
8	Шкаф-гардероб Габаритные размеры: 600х420х1970 мм	sta-013		ГК «Новация»	шт.	1		
9	Диван малый раскладной Габаритные размеры: 770х830х1010мм				шт.	1		
10	Чайник электрический N= 2,2кВт			Торговая сеть	шт.	1		
11	Стол Габаритные размеры: 600х600х750 мм				шт.	1		
<u>Коридор с выставочной зоной пом.106</u>								
46	Интерактивная сенсорная книга на стойке Монитор: Full HD, питание от сети: 220 В. ОС Windows. Диагональ: 32" Сетевой фильтр 3 розетки - 3 м Габаритные размеры: 1306(1826)х1144х644 мм	НФИ-030		АВ «Комплекс»	шт.	1		
47	Стеллаж выставочный 1351х460х2200 мм	ПМ-010		ГК «Новация»	шт.	2		
48	Стойка выставочная для периодики Габаритные размеры: 920х410х750 мм	ПМ-051		-//-	шт.	1		
49	Стойка выставочная информационная 3х сторонняя, Габаритные размеры: D560хН1680 мм	ПМ-047		-//-	шт.	1		
59	Шкаф библиотечный с фигурным фасадом для газет Габаритные размеры: 760х558х1318(1338) мм	ПМ-043		-//-	шт.	1		

Взам. инв. №

Подпись и дата

Инв. № подл.

Изм.	Колуч	Лист	№ док	Подп	Дата

370-2021-ИОС 7.2.СО

Лист

2

Позиция	Наименование и техническая характеристика	Тип, марка, обозначение документа, опросного листа	Код, оборудования, изделия, материала	Завод - изготовитель	Единица измерения	Количество	Масса единицы, кг	Примечание
62	Стеллаж библиотечный для журналов Габаритные размеры: 800x410x1900мм	ПМ-044		-//-	шт.	1		
79	Вендинговый копировальный автомат Энергопотребление 250Вт/ч Габаритные размеры: 1150x500x1460 мм	«Копирэкс» 4.0		«Росавтоматторг»	шт.	1	250	
89	Кресло мягкое			ГК «ВнешРегионТорг»	шт.	2		
14	Стол журнальный Габаритные размеры: 1000x550x450 мм			Торговая сеть	шт.	1		
90	Светодиодный экран LED			«ДжиТиЛайт»	шт.	1		
<u>Санузлы пом. 107,108,109,111,112</u>								
61	Сушилка для рук Мощность: • Общая: 2,0 кВт • Нагревательный элемент: 1,82 кВт • Электродвигатель вентилятора: 0,14 кВт Напряжение – 220В Габаритные размеры: 310x230x150 мм	Jofel AA16500		«Siemens» Германия	шт.	7		
13	Откидной поручень для унитаза				шт.	2		
<u>Комната уборочного инвентаря пом.110</u>								
54	Шкаф уборочного инвентаря металлический Габаритные размеры: 800x500x1850	ШМУ-22-800		«Металл Завод»	шт.	2		
<u>Полиграфия пом.113</u>								
4	Стол рабочий Материал ЛДСП Габаритные размеры: 1200x600x750 мм			Торговая сеть	шт.	1		
5	Компьютер N=1кВт				шт.	1		
37	Стол Габаритные размеры: 1200x800x750мм				шт.	4		
56	Стул офисный Каркас: сварной металлический Габаритные размеры: 580x535x820 мм				шт.	1		

Взам. инв. №

Подпись и дата

Инв. № подл.

Изм.	Колуч	Лист	Недок	Подп	Дата

370-2021-ИОС 7.2.СО

Лист

3

Позиция	Наименование и техническая характеристика	Тип, марка, обозначение документа, опросного листа	Код, оборудования, изделия, материала	Завод - изготовитель	Единица измерения	Количество	Масса единицы, кг	Примечание
80	МФУ (принтер, сканер, копир) Габаритные размеры: 589х622х499 мм	CanonimageRUNNER 2206N		«Форофис»	шт.	1		
82	Инженерная система (МФУ) струйный Макс. ширина печати, сканирования 914 мм Габаритные размеры: 1056 х 251 х 156 мм	Canon image PROGRAF iPF TX-3100 MFZ36		-//-	шт.	1	7,8	
83	Комбинированный переплетчик толщина переплета 500 л Габаритные размеры: 440х455х515	DSB CW-350		-//-	шт.	1	13,62	
97	Принтер Брайля с шумопоглощающим шкафом AcousticHoodEverest V4/V5 Габаритные размеры: 560х180х450 мм Мощность: 140 Вт макс.	IndexEverest-D V5		«Элита Групп»	шт.	1	12	
99	Устройство для печати тактильной графики Габаритные размеры: 190х500х150мм Лампа: кварц галоген (750Вт)	PIAF		-//-	шт.	1	6	
<u>Зона кафе быстрого питания пом.114</u>								
85	Стол для кафе Габаритные размеры: 800х800х750 мм				шт.	3		
86	Стол для кафе Габаритные размеры: 1500х800х850мм				шт.	1		
52	Стул для кафе				шт.	14		
87	Автомат кофейный напольный Габаритные размеры: 410х490х750 мм	NectaColibri C4		Торговая сеть	шт.	1	38	
88	Вендинговый аппарат (автомат для продажи штучного товара) N= 700 Вт Габаритные размеры: 870х960х1920 мм	SM 6367		-//-	шт.	1	320	
92	Кулер для воды Габаритные размеры: 945х310х300 мм.	ECOTRONIC K21-LC		-//-	шт.	1		
<u>Событийная площадка пом.115</u>								
5	Компьютер N=1кВт				шт.	1		
37	Стол Габаритные размеры: 1200х800х850 мм				шт.	1		

Взам. инв. №

Подпись и дата

Инв. № подл.

Изм.	Колуч	Лист	Недок	Подп	Дата

370-2021-ИОС 7.2.СО

Лист

4

Позиция	Наименование и техническая характеристика	Тип, марка, обозначение документа, опросного листа	Код, оборудования, изделия, материала	Завод - изготовитель	Единица измерения	Количество	Масса единицы, кг	Примечание
38	Экран для проектора с диагональю 80 дюймов, 160x120 см (4:3) Диагональ: 148 дюймов Формат: 4:3 Габаритный размер: 3060x2310 см				шт.	1	2,4	
39	Видеопроектор Расстояние до экрана, м от 0.97 до 59.67 Потребляемая мощность, режим Bright, Вт 485	Panasonic PT-EW540E			шт.	1	9,8	
40	Закрытая ширма –декорация Габаритные размеры: 10000x3000мм				шт.	1		индивидуальный заказ
41	Кресло для зала одиночное Габаритные размеры: 620x570x920 мм	"ТЕТ-10"			шт.	36		
42	Кресло на мобильных опорах (без крепления к полу)				шт.	6		
43	Стеллаж малый Габаритные размеры: 1000x400x1800мм				шт.	2		
56	Стул офисный Каркас: сварной металлический Габаритные размеры: 580x535x820 мм Стул				шт.	4		
	<u>Рабочая комната пом.116</u>							
5	Компьютер N=1кВт				шт.	5		
6	Кресло офисное с подлокотниками Габаритные размеры: 535x580x820 мм	«Престиж»			шт.	9		
29	Стол мобильный Габаритные размеры: 1200x600x850 мм			ГК «Новация»	шт.	4		
30	Ноутбук				шт.	4		
70	Стол с микролифтом на электроприводе со столешницей Напряжение питания – 220В Габаритные размеры: 1200x700x750/850 мм				шт.	1	40	
74	Стол компьютерный Габаритные размеры: 850x600x750 мм				шт.	5	25	
84	Акустический экран - 2 панели: Габаритные размеры: 600x500x24мм, 850x500x24 мм			«ЭхоДизайн»	шт.	5		
	<u>Игровая взрослая пом.117</u>							

Взам. инв. №

Подпись и дата

Инв. № подл.

Изм.	Колуч	Лист	№док	Подп	Дата

370-2021-ИОС 7.2.СО

Лист

5

Позиция	Наименование и техническая характеристика	Тип, марка, обозначение документа, опросного листа	Код, оборудования, изделия, материала	Завод - изготовитель	Единица измерения	Количество	Масса единицы, кг	Примечание
30	Ноутбук				шт.	5		
31	Сенсорный интерактивный стол Габариты сенсорного монитора (Ш*В*Г), мм 1335*810*110; Напряжение питания, В: 220-240; Максимальная потребляемая мощность, Вт: 100.	ИТ-И-155-43 ДЮЙМА ТЮЛЬПАН		HIGH PROJECT	шт.	1	64	
32	Телевизор ЖК экран 65" Габаритные размеры: 862x1449x269мм	LG OLED65CXRLA		Торговая сеть	шт.	1	24	
33	Подставка для телевизора Габаритные размеры: 460x1200x455 мм			-//-	шт.	2		
34	Стол-трансформер мобильный Высота регулируется 820-760-700-640-580 Габаритные размеры: 1500x800x850 мм			ГК «Новация»	шт.	5		
35	Кресло для релаксации RICHИ 950x950x1450мм Материал текстиль, пенополистирол			ГК ВнешрегионТорг	шт.	3		
36	Стеллаж книжный Габаритные размеры 1350x460x2200 мм			ГК «Новация»	шт.	3		
56	Стул офисный Каркас: сварной металлический Габаритные размеры: 580x535x820 мм				шт.	7		
86	Акустическая шторка Габаритные размеры: 3200x1900 мм			«Эхо Дизайн»	шт.	2		индивидуальный заказ
<u>Зона НЭБ пом.118</u>								
5	Компьютер N=1кВт				шт.	5		
6	Кресло офисное с подлокотниками Габаритные размеры: 535x580x820 мм	«Престиж»			шт.	5		
22	Стол – кафедра библиотекаря:			ГК «Новация»				
	Стол библиотекаря с ящиками для хранения Габаритные размеры: 1200x756x1024мм	АЛТ-СКО			шт.	1	44	
	Стол – кафедра 1150x600x750/890 мм.	ВТЛ-018			шт.	1		
23	Шкаф мультимедийный для библиотеки, Габаритные размеры: 900x470x2000 мм	ПМ-046		ГК «Новация»	шт.	2		

Взам. инв. №

Подпись и дата

Инв. № подл.

Изм.	Колуч	Лист	№док	Подп	Дата

370-2021-ИОС 7.2.СО

Лист

6

Позиция	Наименование и техническая характеристика	Тип, марка, обозначение документа, опросного листа	Код, оборудования, изделия, материала	Завод - изготовитель	Единица измерения	Количество	Масса единицы, кг	Примечание
44	Картотечный (каталожный) шкаф 60 ячеек Габаритные размеры: 1232х500х1520 мм			ГК «Новация»	шт.	4		
45	Шкаф для формуляров Габаритные размеры: 430х470х1160 мм			-//-	шт.	2		
72	Стол рабочий Габаритные размеры: 1500х600х750 мм				шт.	4		
<u>Абонемент пом.119</u>								
5	Компьютер N=1,0 кВт				шт.	2		
6	Кресло офисное с подлокотниками Габаритные размеры: 535х580х820 мм		«Престиж»		шт.	2		
22	Стол – кафедра библиотекаря в составе:			ГК «Новация»				
	Стол библиотекаря с ящиками для хранения Габаритные размеры: 1200х756х1024мм		АЛТ-СКО		шт.	2	44	
	Стол – кафедра Габаритные размеры: 1150х600х750 мм.		ВТЛ-018		шт.	2		
	Кафедра – выдачи угловая Габаритные размеры: 600х600х750мм				шт.	1		
45	Шкаф для формуляров Габаритные размеры: 430х470х1160 мм				шт.	3		
66	Стеллаж металлический Габаритные размеры: 1200х450х1500мм			СатурнИмпэкс Трейдинг	шт.	10		
67	Стеллаж металлический Габаритные размеры: 1200х300х1500мм			СатурнИмпэкс Трейдинг	шт.	72		
68	Стеллаж выставочный с наклонными полками на металлокаркасе Габаритные размеры: 900х292х2090 мм		ПМ-039	ГК «Новация»	шт.	5		
77	Тактильно-звуковой стенд Габаритные размеры: 1300х33х1820мм			ООО «Вертикаль»	шт.	1		
б/п	Программно-аппаратный комплекс RFID		«Рабочая станция»		шт.	1		
<u>Читальный зал пом.120</u>								
4	Стол рабочий Материал ЛДСП Габаритные размеры: 1200х600х750 мм				шт.	13		

Взам. инв. №

Подпись и дата

Инв. № подл.

Изм.	Колуч	Лист	Недок	Подп	Дата

370-2021-ИОС 7.2.СО

Лист

7

Позиция	Наименование и техническая характеристика	Тип, марка, обозначение документа, опросного листа	Код, оборудования, изделия, материала	Завод - изготовитель	Единица измерения	Количество	Масса единицы, кг	Примечание
66	Стеллаж металлический Габаритные размеры: 1200x450x1800мм			СатурнИмпэкс Трейдинг	шт.	10		
70	Стол с микролифтом на электроприводе со столешницей Напряжение питания, В – 220; Габаритные размеры: 1200x700x750/850 мм				шт.	1	40	
71	Электронный стационарный видеувеличитель Габаритные размеры: 406 x 413 x 9,5 мм	20 Merlin Ultra		ПО Сталис	шт.	1		
72	Стол рабочий Габаритные размеры: 1500x700x750 мм				шт.	2		
56	Стул офисный Каркас: сварной металлический Габаритные размеры: 580x535x820 мм Стул				шт.	16		
100	Читающая машина Мощность: 100-240 вольт	SARA CE			шт.	1		
109	Кабина акустическая для слабовидящих Габаритные размеры: 1650x165x2000 мм			«ЭхоДизайн»	шт.	1		индивидуальный заказ
б/п	Портативная индукционная система Радиус действия: до 2 метров . Размер: 250 x 220 x 70мм	«Альфа А1»			шт.	5		
	Читальный зал детский пом.123							
5	Компьютер N=1,0 кВт				шт.	1		
6	Кресло офисное с подлокотниками Габаритные размеры: 535x580x820 мм	«Престиж»			шт.	1		
22	Стол – кафедра библиотекаря в составе:			Новация				
	Стол библиотекаря с ящиками для хранения Габаритные размеры: 1200x756x1024мм	АЛТ-СКО			шт.	1	44	
	Стол – кафедра Габаритные размеры: 1150x600x750 мм.	ВТЛ-018			шт.	1		
	Кафедра – выдачи угловая Габаритные размеры: 600x600x750мм				шт.	1		
26	Стол Габаритные размеры: 1000x600x750мм				шт.	11		
45	Шкаф для формуляров Габаритные размеры: 430x470x1160 мм				шт.	1		

Взам. инв. №

Подпись и дата

Инв. № подл.

Изм.	Колуч	Лист	№док	Подп	Дата

370-2021-ИОС 7.2.СО

Лист

8

Позиция	Наименование и техническая характеристика	Тип, марка, обозначение документа, опросного листа	Код, оборудования, изделия, материала	Завод - изготовитель	Единица измерения	Количество	Масса единицы, кг	Примечание
56	Стул офисный Каркас: сварной металлический Габаритные размеры: 580x535x820 мм				шт.	13		
66	Стеллаж металлический Габаритные размеры: 1200x450x1500мм			СатурнИмпэкс Трейдинг	шт.	1		
67	Стеллаж металлический Габаритные размеры: 1200x300x1500мм			СатурнИмпэкс Трейдинг	шт.	7		
70	Стол с микролифтом на электроприводе со столешницей Напряжение питания, В – 220; Габаритные размеры: 1200x700x750/850 мм				шт.	1	40	
71	Электронный стационарный видеоувеличитель Габаритные размеры: 406 x 413 x 9,5 мм	20 Merlin Ultra		ПО «Сталис»	шт.	1		
72	Стол рабочий Габаритные размеры: 1500x600x750 мм				шт.	1		
100	Читающая машина Мощность: 100-240 вольт	SARA CE			шт.	1		
109	Кабина акустическая для слабослышащих Габаритные размеры: 1650x1700x2000 мм			«ЭхоДизайн»	шт.	1		индивидуальный заказ
б/п	Портативная индукционная система Радиус действия: до 2 метров Размер: 250 x 220 x 70мм	"Альфа А1"			шт.	3		
	Абонемент детский пом.124							
5	Компьютер N=1,0 кВт				шт.	2		
6	Кресло офисное с подлокотниками Габаритные размеры: 535x580x820 мм	«Престиж»			шт.	2		
22	Стол – кафедра библиотекаря в составе:			ГК «Новация»				
	Стол библиотекаря с ящиками для хранения Габаритные размеры: 1200x756x1024мм	АЛТ-СКО			шт.	2	44	
	Стол – кафедра Габаритные размеры: 1150x600x750 мм.	ВТЛ-018			шт.	2		
45	Шкаф для формуляров Габаритные размеры: 430x470x1160 мм				шт.	3		
67	Стеллаж металлический Габаритные размеры: 1200x300x1500мм			«СатурнИмпэкс Трейдинг»	шт.	6		
68	Стеллаж выставочный с наклонными полками на металлокаркасе Габаритные размеры: 900x292x2090 мм	ПМ-039		ГК «Новация»	шт.	4		

Взам. инв. №

Подпись и дата

Инв. № подл.

Изм.	Колуч	Лист	Недок	Подп	Дата

370-2021-ИОС 7.2.СО

Лист

9

Позиция	Наименование и техническая характеристика	Тип, марка, обозначение документа, опросного листа	Код, оборудования, изделия, материала	Завод - изготовитель	Единица измерения	Количество	Масса единицы, кг	Примечание
69	Стеллаж металлический Габаритные размеры: 900х300х1500 мм			«СатурнИмпэкс Трейдинг»	шт.	52		
77	Тактильно-звуковой стенд для инвалидов Габаритные размеры: 1300х330х1820мм			ООО "Вертикаль"	шт.	1		
б/п	Программно-аппаратный комплекс RFID	«Рабочая станция»			шт.	2		
<u>Игровая детская пом.125</u>								
5	Компьютер N=1,0 кВт				шт.	1		
6	Кресло офисное с подлокотниками Габаритные размеры: 535х580х820 мм	«Престиж»			шт.	1		
17	Телевизор ЖК Габаритные размеры: 975х574х80 мм потребляемая мощность – 71Вт	LG 43UK6200PLA 43"		Торговая сеть	шт.	1	8,4	
18	Стол детский регулируемый из 5 частей Габаритные размеры: D-1720, H500			ГК «Регламент»	шт.	1		
19	Интерактивный комплект в составе: - интерактивная доска Proptimax16/9 , - ноутбук 15.6" HP , - короткофокусный проектор: ViewSonic PS501W для соотношения 16/9 , - крепление потолочное универсальное, - кабель HDMI (10 м).	Проектор		ГК «Новация»	шт.	1	23,6	
20	Интерактивный сухой бассейн с пультом управления Габаритные размеры: 1500х1500х500 мм			Абиликом zakaz@magicrm.ru	шт.	1		
21	Стул детский				шт.	5		
22	Стол – кафедра библиотекаря в составе:			Новация				
	Стол библиотекаря с ящиками для хранения Габаритные размеры: 1200х756х1024мм	АЛТ-СКО			шт.	1	44	
	Стол – кафедра Габаритные размеры: 1150х600х750/890 мм.	ВТЛ-018			шт.	1		
	Кафедра – выдачи угловая Габаритные размеры: 600х600х750мм				шт.	1		
23	Шкаф мультимедийный для библиотеки Габаритные размеры: 900х470х2000 мм	ПМ-046		ГК «Новация»	шт.	1		

Взам. инв. №

Подпись и дата

Инв. № подл.

Изм.	Колуч	Лист	№док	Подп	Дата

370-2021-ИОС 7.2.СО

Лист

10

Позиция	Наименование и техническая характеристика	Тип, марка, обозначение документа, опросного листа	Код, оборудования, изделия, материала	Завод - изготовитель	Единица измерения	Количество	Масса единицы, кг	Примечание
24	Стеллаж книжный Материал ЛДСП Габаритные размеры: 900х400х2400	УРВ-001		-//-	шт.	3		
25	Детский сенсорный стол Габаритные размеры: 847х700х847мм	ИТ-И-77 "ВАЛЯШКА"		ИТ-Инновации г.Москва	шт.	1	20	
27	Мягкий мобильный модуль Материал - экокожа Габаритные размеры: 680х680х400мм	ТУФ-М12-1Р-ISO PV-BL680		ГК ВнешРегионТорг	шт.	1		
28	Стеллаж книжный детский Материал ЛДСП Габаритные размеры: 1300х300х1100мм	МА024		«Авокадодетская мебель» г.Москва	шт.	2		
29	Стол мобильный Габаритные размеры: 1200х600х750 мм			ГК «Новация»	шт.	4		
30	Ноутбук				шт.	4		
56	Стул офисный Каркас: сварной металлический Габаритные размеры: 580х535х820 мм				шт.	4		
91	Мультимедийный интерактивный комплекс- песочная анимация Габаритные размеры: 1151 х 1433 х 524 мм	«SandMaster»		«АВ Комплекс»	шт.	1		
	<u>Комната приема пищи пом.129</u>							
10	Чайник электрический 2,2кВт Объем 2,5 л			Торговая сеть	шт.	1		
50	Холодильник бытовой 0,8кВт Объем 288л Габаритные размеры: 600х600х1670 мм			-//-	шт.	1		
56	Стул офисный Каркас: сварной металлический Габаритные размеры: 580х535х820 мм				шт.	8		
60	Стол обеденный Габаритные размеры: 1500х600х750 мм				шт.	4		

Взам. инв. №

Подпись и дата

Инв. № подл.

Изм.	Колуч	Лист	№док	Подп	Дата

370-2021-ИОС 7.2.СО

Лист

11

Позиция	Наименование и техническая характеристика	Тип, марка, обозначение документа, опросного листа	Код, оборудования, изделия, материала	Завод - изготовитель	Единица измерения	Количество	Масса единицы, кг	Примечание
61	Сушилка для рук Мощность: • Общая: 2,0 кВт • Нагревательный элемент: 1,82 кВт • Электродвигатель вентилятора: 0,14 кВт Напряжение – 220В Габаритные размеры: 310х230х150 мм	Jofel AA16500		-//-	шт.	1		
63	Печь микроволновая 1,4кВт Объем камеры – 25л Габаритные размеры – 500х400х300 мм			-//-	шт.	1		
64	Шкаф кухонный напольный Габаритные размеры :800х600х860 мм				шт.	3		
<u>Кабинет заведующей библиотеки пом.130</u>								
5	Компьютер N=1,0 кВт				шт.	1		
8	Шкаф-гардероб Габаритные размеры: 600х420х1970 мм	sta-013		ГК «Новация»	шт.	1		
51	Стол руководителя Габаритные размеры:1800х890х750 мм				шт.	1		
53	Шкаф офисный высокий со стеклом Габаритные размеры:770х380х1820 мм	SimpleSR-5W.2			шт.	2		
55	Кресло руководителя Габаритные размеры: 480х450х1230 мм	CH-808AXSN/1			шт.	1		
56	Стул офисный Каркас: сварной металлический Габаритные размеры: 580х535х820 мм			Торговая сеть	шт.	2		
57	Многофункциональное устройство (МФУ) N=0,39кВт Габаритные размеры:447х373х158мм			Торговая сеть	шт.	1		
58	Тумба офисная Габаритные размеры: 407х450х760мм				шт.	1		
<u>Служебное помещение пом. 131</u>								
4	Стол рабочий Габаритные размеры: 1200х600х750 мм				шт.	6		

Взам. инв. №

Подпись и дата

Инв. № подл.

Изм.	Колуч	Лист	Недок	Подп	Дата

370-2021-ИОС 7.2.СО

Лист

12

Позиция	Наименование и техническая характеристика	Тип, марка, обозначение документа, опросного листа	Код, оборудования, изделия, материала	Завод - изготовитель	Единица измерения	Количество	Масса единицы, кг	Примечание
5	Компьютер N=1,0 кВт				шт.	6		
6	Кресло офисное с подлокотниками Габаритные размеры: 535x580x820 мм	«Престиж»		Торговая сеть	шт.	6		
8	Шкаф-гардероб Габаритные размеры: 600x420x1970 мм	sta-013		ГК «Новация»	шт.	2		
53	Шкаф офисный высокий со стеклом Габаритные размеры: 770x380x1820 мм	SimpleSR-5W.2		-//-	шт.	2	57,2	
57	Многофункциональное устройство (МФУ) N=0,39кВт Габаритные размеры: 447x373x158мм			Торговая сеть	шт.	1		
58	Тумба офисная Габаритные размеры: 407x450x750мм				шт.	1		
	<u>Помещение мастер-классов пом.133</u>							
5	Компьютер N=1кВт				шт.	1		
22	Стол – кафедра библиотекаря:			ГК «Новация»				
	Стол библиотекаря с ящиками для хранения Габаритные размеры: 1200x756x1024мм	АЛТ-СКО			шт.	1	44	
24	Стеллаж книжный Материал ЛДСП Габаритные размеры: 900x400x2400мм	УРВ-001		ГК «Новация»	шт.	1		
32	Телевизор ЖК экран 65" Габаритные размеры: 862x1449x269мм	LG OLED65CXRLA		Торговая сеть	шт.	1	24	
34	Стол-трансформер Габаритные размеры: 1500x800x820-760-700-640-580 мм				шт.	1		
56	Стул офисный Каркас: сварной металлический Габаритные размеры: 580x535x820 мм				шт.	4		
72	Акустическая ширма Echoton Vertical рабочий диапазон от 125 Hz мобильная			«ЭхоДизайн»	шт.	1		индивидуальный заказ
73	Диван двухместный "Маре" Габаритные размеры: 1430x760x790 мм	pro-005		ГК «Новация»	шт.	2		
76	Стол-трансформер Габаритные размеры: 1280x700x760-700-640-580 мм	ТРА-011		ГК «Новация»	шт.	4	17,2	

Взам. инв. №

Подпись и дата

Инв. № подл.

Изм.	Колуч	Лист	№ док	Подп	Дата

370-2021-ИОС 7.2.СО

Лист

13

Позиция	Наименование и техническая характеристика	Тип, марка, обозначение документа, опросного листа	Код, оборудования, изделия, материала	Завод - изготовитель	Единица измерения	Количество	Масса единицы, кг	Примечание
78	Стеллаж открытый Габаритные размеры: 600х400х1900 мм	ПМ-045		ГК «Новация»	шт.	1		
	<u>Коридор пом.135</u>							
12	Диван мягкий Двухместная секция без подлокотников Габаритные размеры: 1400 х 730 х 810h мм	ПФК-пенн (2С-2С-У90)		ГК «ВнешРегионТорг»	шт.	1		
	<u>Книгохранилище пом.007</u>							
4	Стол рабочий Материал ЛДСП Габаритные размеры: 1200х600х750 мм			Торговая сеть	шт.	1		
56	Стул офисный Каркас: сварной металлический Габаритные размеры: 580х535х820 мм				шт.	1	6,5	
104	Стеллаж металлический Габаритные размеры: 1250х 600х1932мм			СатурнИмпэкс Трейдинг	шт.	39		
105	Стеллаж металлический Габаритные размеры: 1250х 400х1932мм			-//-	шт.	24		
106	Стеллаж металлический Габаритные размеры: 1250х 800х1932мм				шт.	10		
107	Шкаф металлический архивный Габаритные размеры: 850х400х1860мм				шт.	1		
	<u>Грузоподъемное оборудование</u>							

Взам. инв. №

Подпись и дата

Инв. № подл.

Изм.	Колуч	Лист	№док	Подп	Дата

370-2021-ИОС 7.2.СО

Лист

14

Позиция	Наименование и техническая характеристика	Тип, марка, обозначение документа, опросного листа	Код, оборудования, изделия, материала	Завод - изготовитель	Единица измерения	Количество	Масса единицы, кг	Примечание
75	Лифт малый грузовой Грузоподъемность=100кг. Максимальная скорость:0,3м/сек Высота подъема: До 45 метров Внутренние размеры шахты для г/п 100кг - 1350x750 мм Габарит металлокаркасной шахты - 1422x848 мм Внутренние размеры кабины: - 900x600x1000 мм. Проем двери шахты - 850x1000 мм Потребляемая мощность-0,55кВт. Расположение машинного отделения - вверху	ПГ-0125		Щербинский лифтостроительный завод	шт.	1		
108	Тележка архивная Грузоподъемность – 100 кг.			СатурнИмпэкс Трейдинг	шт.	1	26	
Примечание: допускается замена изделий, оборудования, материалов на аналоги иных поставщиков и изготовителей, не уступающих по производительности, техническим и прочим выбранным параметрам.								

Инд. № подл.	Подпись и дата	Взам. инв. №

Изм.	Колуч	Лист	№док	Подп	Дата

370-2021-ИОС 7.2.СО

Лист

15