

ЭКСПЛИКАЦИЯ ЗДАНИЙ И СООРУЖЕНИЙ

Номер на плане	Наименование здания (сооружения)	Этажность	Примечание
1	Жилой корпус №1	12	проектир.
2	Жилой корпус №2	17	проектир.
3	Жилой корпус №3	12	проектир.
4	РТП	1	проектир.
5	Парковочные места для инвалидов и МГН, общее количество – 26 м/м		проектир.
6	Парковочные места, общее количество – 308 м/м, в т.ч. 9 м/м – для МГН		проектир.

ОСНОВНЫЕ ТЕХНИКО-ЭКОНОМИЧЕСКИЕ ПОКАЗАТЕЛИ

№ п/п	Наименование	Ед. изм.	Кол-во	Примечание
1	Площадь отвода земельного участка с кадастровым номером 16:16:120601:1892	м ²	83580.00	
2	Площадь благоустроенной территории 1 очереди строительства	м ²	14868.80	
3	Площадь застройки, всего	м ²	2754.74	
в том числе:				
	- площадь застройки проектируемого жилого корпуса №1	м ²	789.15	
	- площадь застройки проектируемого жилого корпуса №2	м ²	726.99	
	- площадь застройки проектируемого жилого корпуса №3	м ²	1175.55	
	- площадь застройки проектируемого РТП	м ²	63.25	
4	Площадь твердых покрытий в условных границах благоустройства, всего	м ²	8074.23	
в том числе:				
	- площадь асфальтобетонного покрытия проезда	м ²	2685.70	
	- площадь плиточного покрытия тротуара	м ²	1684.80	
	- площадь укрепленного плиточного покрытия тротуара	м ²	1295.20	
	- площадь плиточного покрытия отмостки	м ²	252.90	
	- площадь асфальтобетонного покрытия велодорожки	м ²	606.20	
	- площадь укрепленного асфальтобетонного покрытия велодорожки	м ²	281.20	
	- площадь тротуара, отмостки с асфальтобетонным покрытием	м ²	174.00	
	- площадь площадок с резиновым покрытием	м ²	992.56	
	- площадь площадки с покрытием террасной доской	м ²	101.67	
5	Площадь площадки временного хранения автомобилей с щебеночным покрытием	м ²	6497.50	
6	Площадь озеленения в условных границах благоустройства, всего	м ²	4039.83	
в том числе:				
	- площадь газона	м ²	3008.87	
	- площадь укрепленного газона	м ²	1030.95	
7	Общая площадь квартир	м ²	20395.71	
8	Общая площадь нежилых вспомогательных помещений	м ²	1210.96	
9	Количество жителей	чел.	911	
10	Количество парковочных мест, всего:	м/м	334	
в том числе:				
	- для постоянного хранения автомобилей, в т.ч.:	м/м	273	
	- для инвалидов и МГН	м/м	28	
	- гостевые парковочные места, в т.ч.:	м/м	37	
	- для инвалидов и МГН	м/м	4	
	- для временного хранения автомобилей, в т.ч.:	м/м	24	
	- для инвалидов и МГН	м/м	3	

УСЛОВНЫЕ ОБОЗНАЧЕНИЯ

- Граница отвода земельного участка с кадастровым номером 16:16:120601:1892
- Красные линии
- Граница благоустраиваемой территории
- Граница размещения временной парковки
- Проектируемые здания и сооружения
- Проезд с асфальтобетонным покрытием
- Тротуар с укрепленным плиточным покрытием для проезда пожарной техники
- Тротуар с плиточным покрытием
- Отмостка с плиточным покрытием
- Тротуар, площадки с асфальтобетонным покрытием
- Велодорожка с асфальтобетонным покрытием
- Велодорожка с укрепленным асфальтобетонным покрытием
- Детские площадки с резиновым покрытием
- Спортивные площадки с резиновым покрытием
- Площадка для отдыха с покрытием террасной доски
- Газон посеидной
- Укрепленный газон
- Стоянка для парковки автомобилей с щебеночным покрытием
- Рядовая посадка кустарника
- Порядковый номер по экспликации

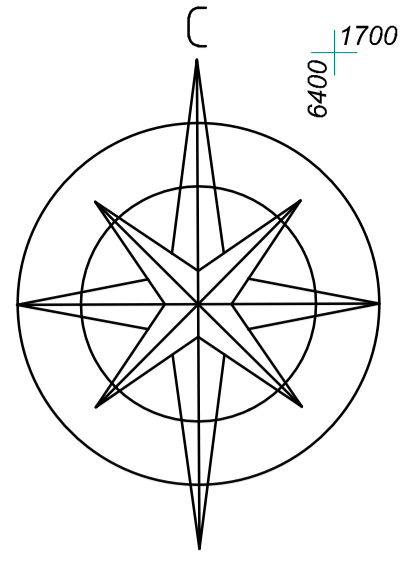
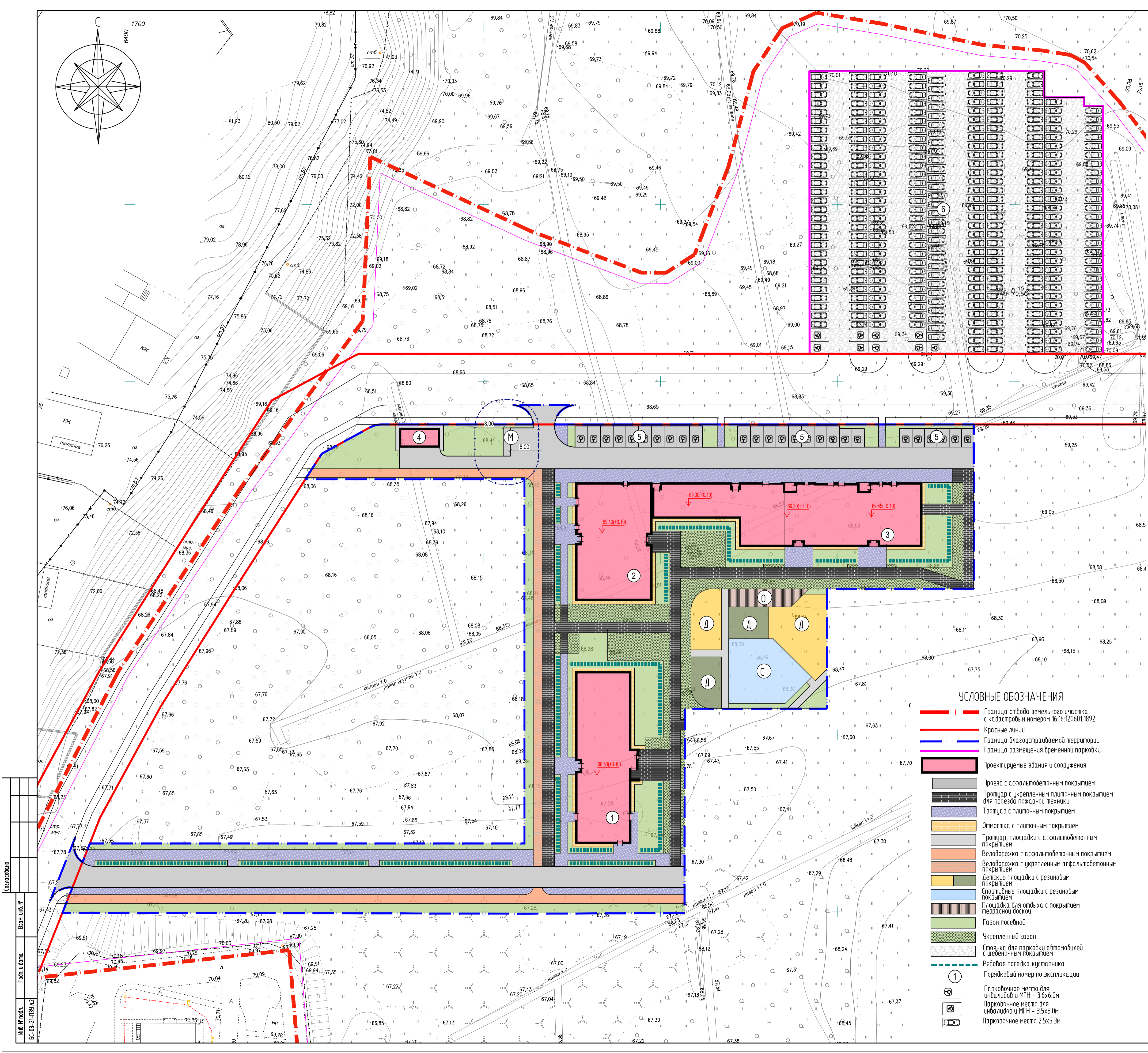
ЭКСПЛИКАЦИЯ ПРИДОМОВЫХ ПЛОЩАДОК

Обозначение на плане	Тип площадки	Ед. изм.	Количество		Примечание
			по расчету	по проекту	
Д	Детские площадки	м ²	650.74	650.74	
О	Площадка для отдыха взрослого населения	м ²	101.68	101.68	
С	Спортивная площадка	м ²	1789.54	1229.25	с учетом велодорожки, недостающее кол-во - на общей территории озеленения, спортивная площадка к участку жилой застройки
М	Контейнерная площадка ТБО	м ²		16.00	



БС-08-21-ПЗУ

Жилой комплекс, расположенный на земельном участке с к.в. 16:16:120601:1892, по адресу: г.Казань, с. Константиновка, 1-ая очередь строительства (Корпуса 1, 2, 3)					
Изм.	Колуч.	Лист	№ док.	Подп.	Дата
Разраб.	Кондара				03.11.21
Руч. группы	Кондара				03.11.21
Схема планировочной организации земельного участка					Стандарт
Схема планировочной организации земельного участка. Схема организации дорожного движения (1:500)					Лист
					2
ООО "Брио Строй"					



М.И. М. подл.
БС-08-21-ПЗУ-2
Лист 2 из 2
Взам. инв. №
Дата