

Градостроительный план земельного участка №

Р Ф - 3 4 - 3 - 0 1 - 0 - 0 0 - 2 0 2 1 - 0 265

Градостроительный план земельного участка подготовлен на основании обращения ООО «Специализированный застройщик «Пересвет-Юг Метизный» № 2258-21 от 19.02.2021 г.

(реквизиты заявления правообладателя земельного участка, иного лица в случае, предусмотренном частью 1.1 статьи 57.3 Градостроительного кодекса Российской Федерации, с указанием ф.и.о. заявителя - физического лица, либо реквизиты заявления и наименование заявителя - юридического лица о выдаче градостроительного плана земельного участка)

Местонахождение земельного участка

Волгоградская область

(субъект Российской Федерации)

городской округ город-герой Волгоград

(муниципальный район или городской округ)

(поселение)

Описание границ земельного участка (образуемого земельного участка):

Обозначение (номер) характерной точки	Перечень координат характерных точек в системе координат, используемой для ведения Единого государственного реестра недвижимости	
	X	Y
1	2632.63	1974.15
2	2623.42	1989.72
3	2620.75	1994.25
4	2560.91	1963.48
5	2550.33	1984.94
6	2512.65	2061.31
7	2508.46	2059.3
8	2490.94	2050.33
9	2436.27	2155.91
10	2432.42	2163.93
11	2323.86	2108.77
12	2322.15	2106.59
13	2313.04	2094.13
14	2307.82	2091.42
15	2308.81	2089.51
16	2248.66	2057.84
17	2249.24	2056.73
18	2295.88	1965.06
19	2299.92	1957.12
20	2300.12	1956.72
21	2308.46	1960.4
22	2310.49	1956.42
23	2318.16	1960.04
24	2320.48	1957.79
25	2321.84	1954.98
26	2322.3	1955.2
27	2325.2	1949.39

28	2326.28	1949.93
29	2325.04	1952.42
30	2330.01	1954.9
31	2332.84	1949.22
32	2317.79	1941.74
33	2319.13	1939.05
34	2311	1935.34
35	2326.54	1904.79
36	2328.1	1901.72
37	2328.77	1902.06
38	2332.82	1892.86
39	2334.82	1888.3
40	2336.69	1884.04
41	2343.41	1868.75
42	2348.65	1858.51
43	2357.71	1840.79
44	2374.56	1807.85
45	2382.98	1792.73
46	2387.86	1782.87
47	2399.17	1757.8
48	2431.28	1774.14
49	2446.95	1781.8
50	2475.46	1762.25
51	2458.19	1728.78
52	2460.9	1727.14
53	2458.47	1722.77
54	2451.57	1726.61
55	2448.89	1721.64
56	2428.29	1698.94
57	2428.5	1698
58	2433.95	1693.94
59	2434.91	1695.22
60	2448.6	1684.5
61	2490.62	1750.01
62	2523.38	1806.69
63	2532.61	1821.82
64	2539.09	1830.95
65	2544.43	1838.46
66	2555.49	1854.02
67	2611.42	1939.69
68	2488.5	1858.9
69	2482.5	1870.8
70	2444.9	1851.5
71	2431.7	1877.6
72	2428.2	1878.6
73	2424.4	1889.5
74	2369.2	1861.6
75	2395.2	1808
76	2479.7	1848.5
77	2488.5	1858.9

Кадастровый номер земельного участка (при наличии) или в случае, предусмотренном частью 1.1 статьи 57.3 Градостроительного кодекса Российской Федерации, условный номер образуемого земельного участка на основании утвержденных проекта межевания территории и (или) схемы расположения земельного участка или земельных участков на кадастровом плане территории

34:34:040005:742 от 01.02.2021г

Площадь земельного участка

78152,0 кв. м

Информация о расположенных в границах земельного участка объектах капитального строительства

***В границах земельного участка расположены объекты капитального строительства.
Количество объектов - 10 единиц***

Информация о границах зоны планируемого размещения объекта капитального строительства в соответствии с утвержденным проектом планировки территории

(при наличии) ***Проект планировки территории не утвержден***

Обозначение (номер) характерной точки	Перечень координат характерных точек в системе координат, используемой для ведения Единого государственного реестра недвижимости	
	X	Y
-	-	-

Реквизиты проекта планировки территории и (или) проекта межевания территории в случае, если земельный участок расположен в границах территории, в отношении которой утверждены проект планировки территории и (или) проект межевания территории

Документация по планировке территории не утверждена

Градостроительный план подготовлен ***Даниловой Ольгой Ивановной, консультантом отдела градостроительного регулирования департамента по градостроительству и архитектуре администрации Волгограда***

(ф.и.о., должность уполномоченного лица, наименование органа)

М.П.



(подпись)

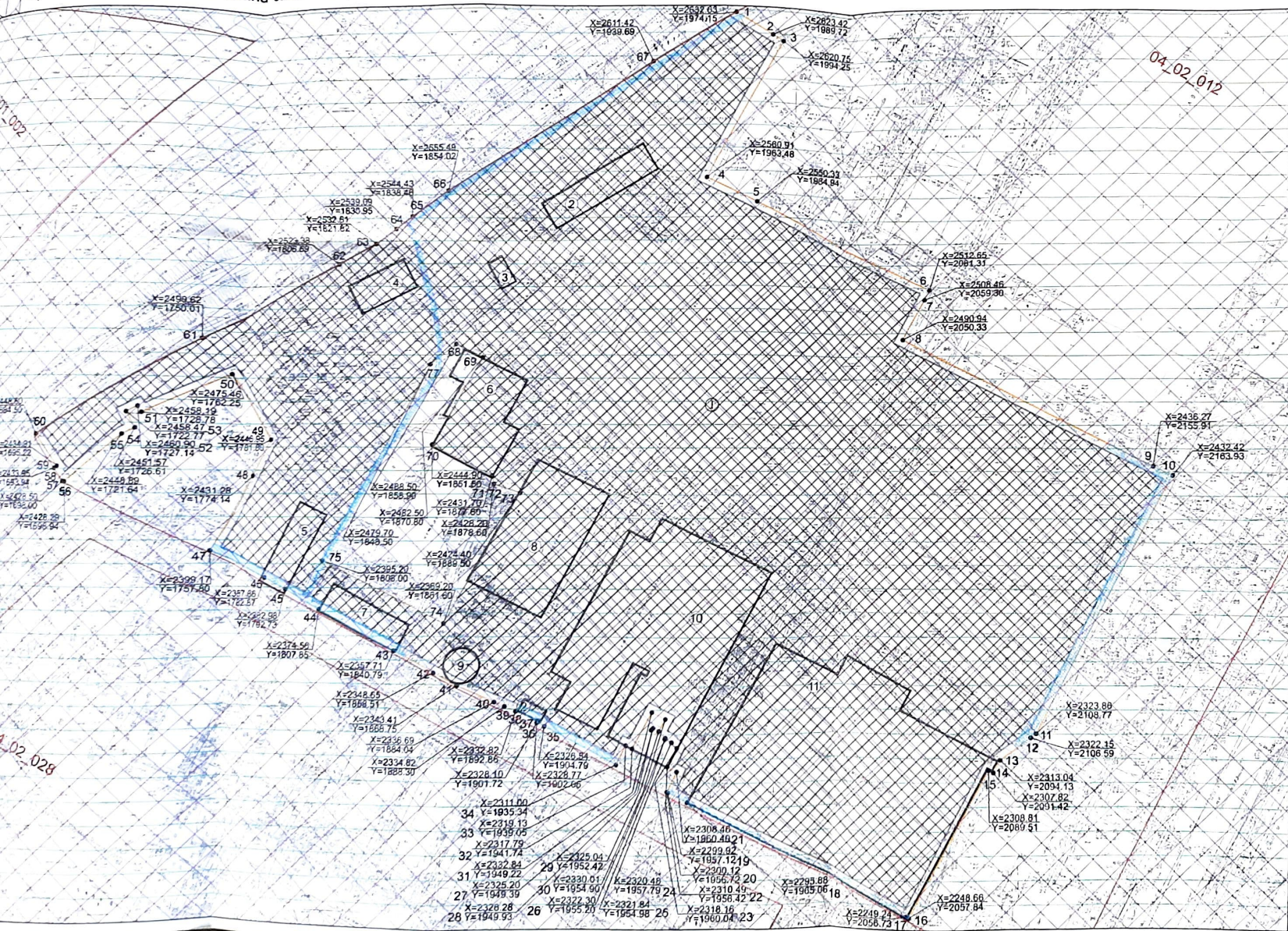
О.И.Данилова /

(расшифровка подписи)

Дата выдачи

11.03.2021

(ДД.ММ.ГГГГ)



положения земельного участка

Условные обозначения

- граница земельного участка
- минимальные отступы от границ земельного участка
- красные линии
- место допустимого размещения объектов капитального строительства
- зоны, ограниченные в использовании для эксплуатации коммуникаций
- зона ограничения передающего радиотехнического объекта расположенного по адресу г. Волгоград, ул. им. Рокоссовского, 98
- зона санитарной охраны третьего пояса водозаборного сооружения и площади ВОС шиха группы 'Южных ВОС' Кировского района г. Волгограда - часть 2
- зона санитарной охраны третьего пояса водозаборного сооружения и площади ВОС шиха группы 'Центральных ВОС' участка ВОС 'М. Горького' Советского района г. Волгограда
- номер объекта капитального строительства

Чертеж градостроительного плана земельного участка разработан на топографической основе в масштабе 1:500, съемка выполнена в 24.10.2013г. ООО "Глобус"
 Чертеж градостроительного плана земельного участка разработан 01.03.2021 г. МБУ "Мегалонис".

Объекты капитального строительства (объекты незавершенного строительства)

- ② здание
- ③ здание
- ④ здание
- ⑤ здание
- ⑥ здание
- ⑦ здание
- ⑧ здание
- ⑨ здание
- ⑩ здание
- ⑪ здание

М3.2021.ар3032.1/9				
Земельный участок: г. Волгоград, Центральный район, кадастровый номер - 34/34/040005/742				
Изм.	К.р.	Лист	М.рек.	Дата
Директор	Бегалов	24/03/21	01/03/21	03/2021
Нач. отдела	Гладильникова	01/03/21	01/03/21	03/2021
Разработал	Антофеева			
Н. контроль	Гладильникова			03.2021
Чертеж градостроительного плана земельного участка М 1:1000. Ситуационный план М 1:5000				МБУ "Мегалонис"

2. Информация о градостроительном регламенте либо требованиях к назначению, параметрам и размещению объекта капитального строительства на земельном участке, на который действие градостроительного регламента не распространяется или для которого градостроительный регламент не устанавливается ***Земельный участок расположен в территориальной зоне объектов общественно-делового и жилого назначения за пределами исторического центра Волгограда (Д2-1). Установлен градостроительный регламент.***

2. 1. Реквизиты акта органа государственной власти субъекта Российской Федерации, органа местного самоуправления, содержащего градостроительный регламент либо реквизиты акта федерального органа государственной власти субъекта Российской Федерации, органа местного самоуправления, иной организации, определяющего, в соответствии с федеральными законами, порядок использования земельного участка, на который действие градостроительного регламента не распространяется или для которого градостроительный регламент не устанавливается

Решение Волгоградской городской Думы от 21.12.2018г. № 5/115 «Об утверждении Правил землепользования и застройки городского округа город-герой Волгоград»

2.2. Информация о видах разрешенного использования земельного участка

основные виды разрешенного использования земельного участка:

1. ***Объекты торговли (торговые центры, торгово-развлекательные центры (комплексы)***
2. ***Рынки***
3. ***Магазины***
4. ***Общественное питание***
5. ***Бытовое обслуживание***
6. ***Общественное управление***
7. ***Деловое управление***
8. ***Среднее и высшее профессиональное образование***
9. ***Культурное развитие***
10. ***Обеспечение научной деятельности***
11. ***Банковская и страховая деятельность***
12. ***Религиозное использование***
13. ***Социальное обслуживание***
14. ***Гостиничное обслуживание***
15. ***Связь***
16. ***Земельные участки (территории) общего пользования***
17. ***Коммунальное обслуживание***
18. ***Дошкольное, начальное и среднее общее образование***
19. ***Амбулаторно-поликлиническое обслуживание***
20. ***Амбулаторное ветеринарное обслуживание***
21. ***Служебные гаражи***
22. ***Многоэтажная жилая застройка (высотная застройка)***
23. ***Среднеэтажная жилая застройка***
24. ***Обеспечение внутреннего правопорядка***

условно разрешенные виды использования земельного участка:

1. ***Стационарное медицинское обслуживание***
2. ***Спорт***
3. ***Развлечения***
4. ***Автомобильный транспорт.*** Объекты указанных видов могут размещаться только на земельных участках, примыкающих к красным линиям и (или) улицам, дорогам, площадям, проездам, набережным, бульварам, за исключением внутриквартальных проездов, при отсутствии норм законодательства, запрещающих их размещение.
5. ***Выставочно-ярмарочная деятельность***
6. ***Объекты гаражного назначения***
7. ***Объекты придорожного сервиса.*** Объекты указанных видов могут размещаться только на земельных участках, примыкающих к красным линиям и (или) улицам, дорогам, площадям, проездам, набережным, бульварам, за исключением внутриквартальных проездов, при отсутствии норм законодательства, запрещающих их размещение.

ВСПОМОГАТЕЛЬНЫЕ ВИДЫ ИСПОЛЬЗОВАНИЯ ЗЕМЕЛЬНОГО УЧАСТКА:

1. *Виды использования, технологически связанные с объектами основных и условно разрешенных видов использования или обеспечивающие их безопасность, в том числе противопожарную, в соответствии с нормативно-техническими документами;*
2. *Объекты временного проживания, необходимые для функционирования основных и условно разрешенных видов использования;*
3. *Объекты коммунального хозяйства (электро-, водо-, газообеспечения, водоотведения, телефонизации и т.д.), необходимые для инженерного обеспечения объектов основных, условно разрешенных, а также иных вспомогательных видов использования;*
4. *Автостоянки и гаражи (в том числе открытого типа, подземные и многоэтажные) для обслуживания жителей и посетителей основных, условно разрешенных, а также иных вспомогательных видов использования;*
5. *Благоустроенные, в том числе озелененные, детские площадки, площадки для отдыха, спортивных занятий;*
6. *Площадки хозяйственные, в том числе для мусоросборников;*
7. *Общественные туалеты.*

2.3. Предельные (минимальные и (или) максимальные) размеры земельного участка и предельные параметры разрешенного строительства, реконструкции объекта капитального строительства, установленные градостроительным регламентом для территориальной зоны, в которой расположен земельный участок:

Предельные (минимальные и (или) максимальные) размеры земельных участков, в том числе их площадь			Минимальные отступы от границ земельного участка в целях определения мест допустимого размещения зданий, строений, сооружений, за пределами которых запрещено строительство зданий, строений, сооружений	Предельное количество этажей и (или) предельная высота зданий, строений, сооружений	Максимальный процент застройки в границах земельного участка, определяемый как отношение суммарной площади земельного участка, которая может быть застроена, ко всей площади земельного участка	Требования к архитектурным решениям объектов капитального строительства, расположенным в границах территории исторического поселения федерального или регионального значения	Иные показатели
1	2	3	4	5	6	7	8
Длина, м	Ширина, м	Площадь, м ² или га					
Без ограничений	Без ограничений	1) минимальная площадь земельных участков не подлежит установлению; 2) максимальная площадь земельных участков не подлежит установлению; 3) предельные (минимальные и (или) максимальные) размеры земельных участков не подлежат установлению	3 м, в случаях совмещения границ земельных участков с красными линиями, а также при блокированной застройке на сопряженных земельных участках - 0 м, для земельных участков, соответствующих виду разрешенного использования "предоставление коммунальных услуг", - 0 м	1) предельная высота зданий, строений, сооружений - 75 м; 2) предельное количество этажей зданий, строений, сооружений для среднеэтажной жилой застройки - 8 этажей; 3) предельное количество этажей других зданий, строений, сооружений для других земельных участков с	50% для земельных участков, соответствующих виду разрешенного использования "предоставление коммунальных услуг", - не подлежит установлению.	-	В соответствии с Правилами землепользования и застройки городского округа город-герой Волгоград (далее - Правила): 1) максимальные выступы за красную линию частей зданий, строений, сооружений устанавливаются в соответствии с подпунктами 1, 2 пункта 3 статьи 17 Правил; 2) максимальная общая площадь объектов капитального строительства нежилого назначения (за исключением объектов дошкольного, начального и среднего общего образования) на территории земельных участков - 10000 кв. м (ограничение не относится к объектам нежилого назначения, расположенным на территориях земельных участков, примыкающих к магистральным улицам общегородского значения); 3) минимальная доля озеле-

2.5 Предельные параметры разрешенного строительства, реконструкции объекта капитального строительства, установленные положением об особо охраняемых природных территориях, в случае выдачи градостроительного плана земельного участка в отношении земельного участка, расположенного в границах особо охраняемой природной территории:

Причины отнесения земельного участка к виду земельного участка, для которого градостроительный регламент не устанавливается	Реквизиты Положения об особо охраняемой природной территории	Реквизиты утвержденной документации по планировке территории	Зонирование особо охраняемой природной территории (да/нет)								
			Функциональная зона	Виды разрешенного использования земельного участка		Требования к параметрам объекта капитального строительства			Требования к размещению объектов капитального строительства		
				Основные виды разрешенного использования	Вспомогательные виды разрешенного использования	Предельное количество этажей и (или) предельная высота зданий, строений, сооружений	Максимальный процент застройки в границах земельного участка, определяемый как отношение суммарной площади земельного участка, которая может быть застроена, ко всей площади земельного участка	Иные требования к параметрам объекта капитального строительства	Минимальные отступы от границ земельного участка в целях определения мест допустимого размещения зданий, строений, сооружений, за пределами которых запрещено строительство зданий, строений, сооружений	Иные требования к размещению объектов капитального строительства	
1	2	3	4	5	6	7	8	9	10	11	
-	-	-	-	-	-	-	-	-	-	-	-

3. Информация о расположенных в границах земельного участка объектах капитального строительства и объектах культурного наследия

3.1. Объекты капитального строительства

Здание, этажность – информация отсутствует, высотность – информация отсутствует, общая площадь – информация отсутствует, площадь застройки – информация отсутствует

№ 2, _____, _____,
(согласно чертежу (ам) градостроительного плана) _____,
(назначение объекта капитального строительства, этажность, высотность, общая площадь, площадь застройки)
инвентаризационный или кадастровый номер _____

Здание, этажность – информация отсутствует, высотность – информация отсутствует, общая площадь – информация отсутствует, площадь застройки – информация отсутствует

№ 3, _____, _____,
(согласно чертежу (ам) градостроительного плана) _____,
(назначение объекта капитального строительства, этажность, высотность, общая площадь, площадь застройки)
инвентаризационный или кадастровый номер _____

Здание, этажность – информация отсутствует, высотность – информация отсутствует, общая площадь – информация отсутствует, площадь застройки – информация отсутствует

№ 4, _____, _____,
(согласно чертежу (ам) градостроительного плана) _____,
(назначение объекта капитального строительства, этажность, высотность, общая площадь, площадь застройки)
инвентаризационный или кадастровый номер _____

3.2. Объекты, включенные в единый государственный реестр объектов культурного наследия (памятников истории и культуры) народов Российской Федерации

информация

№ отсутствует,

(согласно чертежу (ам) градостроительного плана)

(назначение объекта культурного наследия, общая площадь, площадь застройки)

(наименование органа государственной власти, принявшего решение о включении выявленного объекта культурного наследия в реестр, реквизиты этого решения)

регистрационный номер в реестре _____ от _____ (дата)

4. Информация о расчетных показателях минимально допустимого уровня обеспеченности территории объектами коммунальной, транспортной, социальной инфраструктур и расчетных показателях максимально допустимого уровня территориальной доступности указанных объектов для населения в случае, если земельный участок расположен в границах территории, в отношении которой предусматривается осуществление деятельности по комплексному и устойчивому развитию территории:

Информация о расчетных показателях минимально допустимого уровня обеспеченности территории								
Объекты коммунальной инфраструктуры			Объекты транспортной инфраструктуры			Объекты социальной инфраструктуры		
Наименование вида объекта	Единица измерения	Расчетный показатель	Наименование вида объекта	Единица измерения	Расчетный показатель	Наименование вида объекта	Единица измерения	Расчетный показатель
1	2	3	4	5	6	7	8	9
-	-	-	-	-	-	-	-	-
Информация о расчетных показателях минимально допустимого уровня территориальной доступности								
Наименование вида объекта	Единица измерения	Расчетный показатель	Наименование вида объекта	Единица измерения	Расчетный показатель	Наименование вида объекта	Единица измерения	Расчетный показатель
1	2	3	4	5	6	7	8	9
-	-	-	-	-	-	-	-	-

5. Информация об ограничениях использования земельного участка, в том числе если земельный участок полностью или частично расположен в границах зон с особыми условиями использования территорий

1. *Зона санитарной охраны третьего пояса водозаборного сооружения и площадки ВОС цеха группы "Южных ВОС" Кировского района г. Волгограда – часть 2, в соответствии с Правилами землепользования и застройки городского округа город-герой Волгоград, утвержденными решением Волгоградской городской Думы от 21.12.2018 г. №5/115.*

Земельный участок полностью расположен в границах зоны с особыми условиями использования территории, площадь земельного участка, покрываемая зоной с особыми условиями использования территории, составляет 78152,0 м².

Ограничения прав на земельный участок, предусмотренные статьями 56, 56.1 Земельного кодекса РФ. Ограничения использования объектов недвижимости в границах зоны с особыми условиями использования территорий установлены в соответствии с Приказом комитета природных ресурсов и охраны окружающей среды администрации Волгоградской области от 03.02.2012 №52/01 "Об утверждении проекта "Зоны санитарной охраны водозаборного сооружения и площадки ВОС цеха группы "Южных ВОС" Кировского района г. Волгограда.

2. *Зона санитарной охраны третьего пояса водозаборного сооружения и площадки ВОС цеха группы "Центральных ВОС" участка ВОС «М. Горького» Советского района г. Волгограда, в соответствии с Правилами землепользования и застройки городского округа город-герой Волгоград, утвержденным решением Волгоградской городской Думы от 21.12.2018 г. №5/115.*

Земельный участок полностью расположен в границах зоны с особыми условиями использования территории, площадь земельного участка, покрываемая зоной с особыми условиями использования территории, составляет 78152,0 м².

56, 56.1 Земельного кодекса РФ. Ограничения использования объектов недвижимости в границах зоны с особыми условиями использования территорий установлены в соответствии с

Приказом комитета природных ресурсов и охраны окружающей среды администрации Волгоградской области от 15.12.2011 №864/01 "Об утверждении проекта зон санитарной охраны водозаборного сооружения и площадки ВОС цеха группы "Центральных ВОС" участка ВОС "М. Горького" Советского района г. Волгограда".

На территории третьего пояса ЗСО запрещается:

отведение сточных вод в зону водозабора источника водоснабжения, включая его притоки, не отвечающих гигиеническим требованиям к охране поверхностных вод;

производить рубки леса главного пользования и реконструкции, а также закрепление за лесозаготовительными предприятиями древесины на корню и лесосечного фонда долгосрочного пользования. Допускаются только рубки ухода и санитарные рубки леса;

располагать стойбища и производить выпас скота, а также всякое другое использование водоема и земельных участков, лесных угодий в пределах прибрежной полосы шириной не менее 500 м, которое может привести к ухудшению качества или уменьшению количества воды источника водоснабжения;

сброс промышленных, сельскохозяйственных, городских и ливневых сточных вод, содержание в которых химических веществ и микроорганизмов превышает установленные санитарными правилами гигиенические нормативы качества воды.

На территории третьего пояса зоны санитарной охраны необходимо проводить:

мероприятия по выявлению объектов, загрязняющих источники водоснабжения, с разработкой конкретных водоохраных мероприятий, обеспеченных источниками финансирования, подрядными организациями и согласованных с центром государственного санитарно-эпидемиологического надзора;

регулирование отведения территории для нового строительства жилых, промышленных и сельскохозяйственных объектов;

согласование изменений технологий действующих предприятий, связанных с повышением степени опасности загрязнения сточными водами источника водоснабжения.

Все работы, в том числе добыча песка, гравия, а также дноуглубительные работы в пределах акватории зон санитарной охраны допускаются по согласованию с центром государственного санитарно-эпидемиологического надзора при обосновании гидрологическими расчетами отсутствия ухудшения качества воды в створе водозабора.

При наличии судоходства необходимо оборудование судов, дебаркадеров и брандвахт устройствами для сбора фановых и подсланевых вод, и твердых отходов. Пристани должны быть оборудованы сливными станциями и приемниками для сбора твердых отходов.

3. Зона ограничения передающего радиотехнического объекта расположенного по адресу: г.Волгоград, ул. им. Рокоссовского, 98. в соответствии с Правилами землепользования и застройки городского округа город-герой Волгоград, утверждёнными решением Волгоградской городской Думы №5/115 от 21.12.2018г.

Земельный участок полностью расположен в зоне с особыми условиями использования территорий, площадь земельного участка, покрываемая зоной с особыми условиями использования территории, составляет 78152,0 м².

Зона ограничения передающего радиотехнического объекта расположенного по адресу: г.Волгоград, ул. им. Рокоссовского, 98 (код 34:34-6.1698) в соответствии с выпиской из Единого государственного реестра недвижимости об объекте недвижимости от 19.02.2021 №КУВИ - 002/2021-14904050.

Земельный участок частично расположен в зоне с особыми условиями использования территорий, площадь земельного участка, покрываемая зоной с особыми условиями использования территории, составляет 68648,0 м².

Зона ограничения передающего радиотехнического объекта расположенного по адресу: г.Волгоград, ул. им. Рокоссовского, 98 (код 34:34-6.1699) в соответствии с выпиской из Единого государственного реестра недвижимости об объекте недвижимости от 19.02.2021 №КУВИ - 002/2021-14904050.

Земельный участок частично расположен в зоне с особыми условиями использования территорий, площадь земельного участка, покрываемая зоной с особыми условиями использования территории, составляет 74873,0 м².

Ограничения прав на земельный участок, предусмотренные 56, 56.1 Земельного кодекса РФ. Ограничения прав на земельный участок предусмотрены в соответствии с решением Управления Федеральной службы по надзору в сфере защиты прав потребителей и благополучия человека по Волгоградской области № 09-16-13178-18 от 14.06.2018.

Зона ограничения передающего радиотехнического объекта не может использоваться в качестве территории жилой застройки, а также для размещения площадок для стоянки и остановки всех видов транспорта, предприятий по обслуживанию автомобилей, бензозаправочных станций, складов нефти и нефтепродуктов и т.п. Зона ограничения или какая-либо ее часть не может рассматриваться как резервная территория предприятия и использоваться для расширения промышленной площадки, не может рассматриваться как территория для размещения коллективных или индивидуальных дачных и садово-огородных участков (п. 3.17 СанПиН 2.1.8/2.2.4.1190-03). Запрещается без согласования с Управлением Роспотребнадзора в субъекте Федерации внесение изменений в условия и режимы работы ПРТО (в т.ч. РРС, РГД), которые приводят к увеличению уровней ЭМП на селитебной территории (п.3.18 СанПиН 2.1.8/2.2.4.1383-03).

4. Зона регулирования застройки и хозяйственной деятельности объекта культурного наследия федерального значения "Мамаев курган" - место ожесточенных боев в 1942 - 1943 гг." (участок Р-2) в соответствии Постановлением Правительства Волгоградской обл. от 18.04.2014 N 209-п (ред. от 26.09.2016) «Об утверждении границ зон охраны объекта культурного наследия федерального значения "Мамаев курган" - место ожесточенных боев в 1942 - 1943 гг.», а также режимов использования земель и градостроительных регламентов в границах данных зон» и выпиской из Единого государственного реестра недвижимости об объекте недвижимости от 19.02.2021 №КУВИ -002/2021-14904050.

Земельный участок частично расположен в границах зоны с особыми условиями использования территории, площадь земельного участка, покрываемая зоной с особыми условиями использования территории, составляет 5839,0 м².

На территории участка Р-2 зоны регулирования застройки и хозяйственной деятельности запрещается:

- строительство (размещение) промышленных и коммунально-складских объектов;
- строительство объектов с максимальной отметкой верха покрытия, превышающей 36 метров от поверхности земли;
- ведение хозяйственной деятельности, негативно влияющей на техническое состояние объектов культурного наследия (вибрационные нагрузки, химические выбросы и другое).

4. Охранная зона объектов электросетевого хозяйства в соответствии с выпиской из Единого государственного реестра недвижимости об объекте недвижимости от 19.02.2021 №КУВИ -002/2021-14904050.

Земельный участок частично расположен в границах зоны с особыми условиями использования территории, площадь земельного участка, покрываемая зоной с особыми условиями использования территории, составляет 486,0 м².

Ограничения прав на земельный участок, предусмотренные 56, 56.1 Земельного кодекса РФ. Ограничения использования объектов недвижимости в границах зоны с особыми условиями использования территорий установлены в соответствии с постановлением Правительства Российской Федерации от 24 февраля 2009 г. N 160 "О порядке установления охранных зон объектов электросетевого хозяйства и особых условий использования земельных участков, расположенных в границах таких зон".

5. Охранная зона газопроводов и систем газоснабжения (охранная зона объекта: «Сооружение - газораспределительная сеть на территории Центрального района г. Волгограда») в соответствии с выпиской из Единого государственного реестра недвижимости об объекте недвижимости от 19.02.2021 №КУВИ -002/2021-14904050.

Земельный участок частично расположен в границах зоны с особыми условиями использования территории, площадь земельного участка, покрываемая зоной, составляет 4,0 м².

Ограничения использования объектов недвижимости в границах зоны с особыми условиями использования территорий установлены в соответствии с Решением комитета по управлению государственным имуществом Волгоградской области «Об утверждении границ охранной зоны газораспределительной сети – «Сооружение - газораспределительная сеть на территории Советского района г. Волгограда» от 23.11.2017 № 1365 и постановлением Правительства РФ от 20.11.2000 г. № 878 «Об утверждении Правил охраны газораспределительных сетей».

На территории, входящие в охранные зоны газораспределительных сетей, запрещается: Строить объекты жилищно-гражданского и производственного назначения;

Сносить и реконструировать мосты, коллекторы, автомобильные и железные дороги с расположенными на них газораспределительными сетями без предварительного выноса этих газопроводов по согласованию с эксплуатационными организациями;

Разрушать берегоукрепительные сооружения, водопропускные устройства, земляные и иные сооружения, предохраняющие газораспределительные сети от разрушений;

Перемещать, повреждать, засыпать и уничтожать опознавательные знаки, контрольно-измерительные пункты и другие устройства газораспределительных сетей;

Устраивать свалки и склады, разливать растворы кислот, солей, щелочей и других химически активных веществ;

Огораживать и перегораживать охранные зоны, препятствовать доступу персонала эксплуатационных организаций к газораспределительным сетям, проведению обслуживания и устранению повреждений газораспределительных сетей;

Разводить огонь и размещать источники огня;

Рыть погребов, копать и обрабатывать почву сельскохозяйственными и мелиоративными орудиями и механизмами на глубину более 0,3 метра;

Открывать калитки и двери газораспределительных пунктов, станций катодной и дренажной защиты, люки подземных колодцев, включать и отключать электроснабжение средств связи, освещения и систем телемеханики;

Набрасывать, приставлять и привязывать к опорам и надземным газопроводам, ограждениям и зданиям газораспределительных сетей посторонние предметы, лестницы, влезать на них;

Самовольно подключаться к газораспределительным сетям.

Лесохозяйственные, сельскохозяйственные и другие работы, не попадающие под указанные ограничения, и не связанные с нарушением земельного горизонта и обработкой почвы на глубину менее 0,3 метра, производятся собственниками, владельцами или пользователями земельных участков в охранной зоне газораспределительной сети при условии предварительного письменного уведомления эксплуатационной организации не менее чем за 3 рабочих дня до начала работ.

6. Информация о границах зон с особыми условиями использования территорий, если земельный участок полностью или частично расположен в границах таких зон в соответствии с Правилами землепользования и застройки городского округа город-герой Волгоград, утвержденными решением Волгоградской городской Думы от 21.12.2018 г. №5/115:

Наименование зоны с особыми условиями использования территории с указанием объекта, в отношении которого установлена такая зона	Перечень координат характерных точек в системе координат, используемой для ведения Единого государственного реестра недвижимости		
	Обозначение (номер) характерной точки	X	Y
Зона санитарной охраны третьего пояса водозаборного сооружения и площадки ВОС цеха группы "Южных ВОС" Кировского района г. Волгограда-часть 2	1	2632.63	1974.15
	2	2623.42	1989.72
	3	2620.75	1994.25
	4	2560.91	1963.48
	5	2550.33	1984.94
	6	2512.65	2061.31
	7	2508.46	2059.3
	8	2490.94	2050.33
Зона санитарной охраны третьего пояса водозаборного сооружения и площадки ВОС цеха группы "Центральных ВОС" участка ВОС «М. Горького» Советского района г. Волгограда	9	2436.27	2155.91
	10	2432.42	2163.93
	11	2323.86	2108.77
	12	2322.15	2106.59
	13	2313.04	2094.13
	14	2307.82	2091.42
	15	2308.81	2089.51
	16	2248.66	2057.84
Зона ограничения переда-	17	2249.24	2056.73

<i>ющего радиотехнического объекта расположенного по адресу: г.Волгоград, ул. им. Рокоссовского, 98.</i>	18	2295.88	1965.06
	19	2299.92	1957.12
	20	2300.12	1956.72
	21	2308.46	1960.4
	22	2310.49	1956.42
	23	2318.16	1960.04
	24	2320.48	1957.79
	25	2321.84	1954.98
	26	2322.3	1955.2
	27	2325.2	1949.39
	28	2326.28	1949.93
	29	2325.04	1952.42
	30	2330.01	1954.9
	31	2332.84	1949.22
	32	2317.79	1941.74
	33	2319.13	1939.05
	34	2311	1935.34
	35	2326.54	1904.79
	36	2328.1	1901.72
	37	2328.77	1902.06
	38	2332.82	1892.86
	39	2334.82	1888.3
	40	2336.69	1884.04
	41	2343.41	1868.75
	42	2348.65	1858.51
	43	2357.71	1840.79
	44	2374.56	1807.85
	45	2382.98	1792.73
	46	2387.86	1782.87
	47	2399.17	1757.8
	48	2431.28	1774.14
	49	2446.95	1781.8
	50	2475.46	1762.25
	51	2458.19	1728.78
	52	2460.9	1727.14
	53	2458.47	1722.77
	54	2451.57	1726.61
	55	2448.89	1721.64
	56	2428.29	1698.94
	57	2428.5	1698
	58	2433.95	1693.94
	59	2434.91	1695.22
	60	2448.6	1684.5
	61	2490.62	1750.01
	62	2523.38	1806.69
	63	2532.61	1821.82
	64	2539.09	1830.95
	65	2544.43	1838.46
	66	2555.49	1854.02
67	2611.42	1939.69	
68	2488.5	1858.9	
69	2482.5	1870.8	
70	2444.9	1851.5	

	71	2431.7	1877.6
	72	2428.2	1878.6
	73	2424.4	1889.5
	74	2369.2	1861.6
	75	2395.2	1808
	76	2479.7	1848.5
	77	2488.5	1858.9

6. Информация о границах зон с особыми условиями использования территорий, если земельный участок полностью или частично расположен в границах таких зон в соответствии с выпиской из Единого государственного реестра недвижимости об объекте недвижимости от 19.02.2021 №КУВИ -002/2021-14904050:

Наименование зоны с особыми условиями использования территории с указанием объекта, в отношении которого установлена такая зона	Перечень координат характерных точек в системе координат, используемой для ведения Единого государственного реестра недвижимости		
	Обозначение (номер) характерной точки	X	Y
<i>Зона регулирования застройки и хозяйственной деятельности объекта культурного наследия федерального значения "Мамаев курган" - место ожесточенных боев в 1942 - 1943 гг." (участок Р-2)</i>	-	2632.63	1974.15
	-	2623.42	1989.72
	-	2613	1974
	-	2585.6	1929.5
	-	2569.2	1900
	-	2558.24	1881.18
	-	2546.99	1885.02
	-	2542.76	1886.34
	-	2537.07	1888.19
	-	2522.66	1890.04
	-	2514.06	1890.04
	-	2510.6	1889.5
	-	2505	1888.5
	-	2500	1888
	-	2495.18	1887.41
	-	2491.34	1887.85
	-	2485.76	1889.53
	-	2483.08	1890.64
	-	2478.87	1894.16
	-	2474.44	1897.58
	-	2471.11	1901.29
	-	2468.61	1902.56
	-	2465.12	1903.36
	-	2458.98	1905.05
	-	2456.9	1906.83
	-	2455.05	1908.63
	-	2453.68	1910.69
	-	2441.34	1935.95
	-	2439.09	1938.97
	-	2435.45	1941.3
	-	2431.41	1941.71
	-	2427.42	1939.85
-	2332.82	1892.86	
-	2334.82	1888.3	
-	2357.45	1899.2	
-	2360.55	1899.37	
-	2363.33	1896.86	

-	2366.34	1892.12
-	2373.95	1878.25
-	2379.4	1866.76
-	2383.85	1869.01
-	2378.34	1880.65
-	2369.41	1895.06
-	2363.8	1901.88
-	2429.67	1935.39
-	2432.03	1936.34
-	2434.34	1935.96
-	2437.44	1932.83
-	2449.66	1907.73
-	2450.89	1905.86
-	2453.18	1903.48
-	2455.27	1901.7
-	2461.61	1899
-	2465.04	1898.38
-	2468.27	1897.05
-	2470.72	1894.24
-	2475.23	1890.74
-	2479.77	1886.9
-	2482.8	1885.5
-	2489.59	1883.17
-	2493.45	1882.64
-	2500.73	1882.9
-	2504.83	1883.56
-	2510.24	1884.49
-	2514	1885
-	2522.54	1885.28
-	2537.09	1882.9
-	2540.12	1881.84
-	2544.88	1880.65
-	2556.52	1876.29
-	2539.82	1839.91
-	2520.5	1846
-	2495.5	1859.5
-	2488.5	1858.9
-	2479.7	1848.5
-	2395.2	1808
-	2369.2	1861.6
-	2366.91	1860.59
-	2364.14	1866.44
-	2348.65	1858.51
-	2357.71	1840.79
-	2369.8	1846.63
-	2389.92	1805.15
-	2392.65	1799.77
-	2481.95	1842.94
-	2514	1835.5
-	2521	1837
-	2526.5	1836.5
-	2539.09	1830.95
-	2544.43	1838.46

	-	2555.49	1854.02
		2611.42	1939.69
<i>Охранная зона объектов электросетевого хозяйства</i>	-	2253.44	2048.47
	-	2256.57	2042.32
	-	2256.05	2043.78
	-	2255.98	2043.94
	-	2253.44	2048.47
	-	2294.39	1968
	-	2295.88	1965.06
	-	2299.92	1957.12
	-	2300.12	1956.72
	-	2300.18	1956.75
	-	2299.12	1958.78
	-	2294.39	1968
	-	2311.09	1935.38
	-	2311	1935.34
	-	2326.54	1904.79
	-	2328.1	1901.72
	-	2328.23	1901.78
	-	2328.14	1901.96
	-	2325.25	1907.37
	-	2313.78	1930
	-	2311.09	1935.38
	-	2333.27	1891.84
	-	2334.82	1888.3
	-	2335.72	1886.25
	-	2335.75	1886.75
	-	2335.64	1887.28
	-	2333.27	1891.84
	-	2354.86	1846.37
	-	2355.77	1844.58
	-	2356.35	1844.92
	-	2373.37	1853
	-	2372.5	1854.8
	-	2355.45	1846.71
	-	2354.86	1846.37
	-	2540.67	1833.18
	-	2543.8	1837.58
	-	2537.82	1838.75
	-	2531.94	1840.49
	-	2523.64	1843.21
	-	2519.3	1845.8
	-	2519.06	1845.91
-	2516.22	1846.7	
-	2506.71	1849.54	
-	2495.15	1851.51	
-	2493.81	1851.61	
-	2488.59	1852.68	
-	2488.42	1852.7	
-	2483.92	1852.88	
-	2483.51	1852.8	
-	2483.16	1852.57	
-	2483.02	1852.42	

-	2479.7	1848.5
-	2479.02	1848.18
-	2475.76	1844.5
-	2454.91	1833.28
-	2447.75	1829.46
-	2432.11	1821.95
-	2410.87	1812.6
-	2400.93	1808.09
-	2400.18	1810.39
-	2397.83	1809.26
-	2398.96	1805.6
-	2399.27	1805.13
-	2399.78	1804.9
-	2400.02	1804.81
-	2400.56	1804.89
-	2421.66	1814.55
-	2434.5	1820.32
-	2445.66	1825.43
-	2460.16	1833.13
-	2477.22	1842.4
-	2477.48	1842.61
-	2483.59	1849.39
-	2484.4	1850.22
-	2487.14	1849.98
-	2488.38	1849.97
-	2492.39	1849.7
-	2494.19	1849.25
-	2496.36	1848.98
-	2497.43	1848.82
-	2499.77	1848.34
-	2503.58	1847.29
-	2516.53	1843.13
-	2519.66	1842.17
-	2520.68	1841.83
-	2537.05	1834.88
-	2540.67	1833.18
-	2550.92	1847.59
-	2555.49	1854.02
-	2560.47	1861.65
-	2560.19	1861.25
-	2555.66	1854.46
-	2551.17	1847.98
-	2550.92	1847.59
-	2632.63	1974.15
-	2623.42	1989.72
-	2620.75	1994.25
-	2560.91	1963.48
-	2550.33	1984.94
-	2512.65	2061.31
-	2508.46	2059.3
-	2490.94	2050.33
-	2436.27	2155.91
-	2432.42	2163.93
<i>Зона ограничения передающего радиотехнического объекта расположенного по адресу: г.Волгоград, ул. им. Рокоссовского, 98 (код 34:34-6.1698)</i>		

-	2395.55	2145.2
-	2377.3	2115.99
-	2317.66	1993.69
-	2304.99	1958.87
-	2308.46	1960.4
-	2310.49	1956.42
-	2318.16	1960.04
-	2320.48	1957.79
-	2321.84	1954.98
-	2322.3	1955.2
-	2325.2	1949.39
-	2326.28	1949.93
-	2325.04	1952.42
-	2330.01	1954.9
-	2332.84	1949.22
-	2317.79	1941.74
-	2319.13	1939.05
-	2311	1935.34
-	2326.54	1904.79
-	2328.1	1901.72
-	2328.77	1902.06
-	2332.82	1892.86
-	2334.82	1888.3
-	2336.69	1884.04
-	2343.41	1868.75
-	2348.65	1858.51
-	2357.71	1840.79
-	2374.56	1807.85
-	2382.98	1792.73
-	2387.86	1782.87
-	2399.17	1757.8
-	2431.28	1774.14
-	2446.95	1781.8
-	2475.46	1762.25
-	2458.19	1728.78
-	2460.9	1727.14
-	2458.47	1722.77
-	2451.57	1726.61
-	2448.89	1721.64
-	2428.29	1698.94
-	2428.5	1698
-	2433.95	1693.94
-	2434.91	1695.22
-	2448.6	1684.5
-	2490.62	1750.01
-	2523.38	1806.69
-	2532.61	1821.82
-	2539.09	1830.95
-	2544.43	1838.46
-	2555.49	1854.02
-	2611.42	1939.69
-	2488.5	1858.9
-	2479.7	1848.5

	-	2395.2	1808
	-	2369.2	1861.6
	-	2424.4	1889.5
	-	2428.2	1878.6
	-	2431.7	1877.6
	-	2444.9	1851.5
	-	2482.5	1870.8
<i>Зона ограничения передающего радиотехнического объекта расположенного по адресу: г.Волгоград, ул. им. Рокоссовского, 98 (код 34:34-6.1699)</i>	-	2632.63	1974.15
	-	2623.42	1989.72
	-	2620.75	1994.25
	-	2560.91	1963.48
	-	2550.33	1984.94
	-	2512.65	2061.31
	-	2508.46	2059.3
	-	2490.94	2050.33
	-	2436.27	2155.91
	-	2432.42	2163.93
	-	2337.75	2115.83
	-	2293.64	2029.24
	-	2280.56	1995.17
	-	2295.88	1965.06
	-	2299.92	1957.12
	-	2300.12	1956.72
	-	2308.46	1960.4
	-	2310.49	1956.42
	-	2318.16	1960.04
	-	2320.48	1957.79
	-	2321.84	1954.98
	-	2322.3	1955.2
	-	2325.2	1949.39
	-	2326.28	1949.93
	-	2325.04	1952.42
	-	2330.01	1954.9
	-	2332.84	1949.22
	-	2317.79	1941.74
	-	2319.13	1939.05
	-	2311	1935.34
	-	2326.54	1904.79
	-	2328.1	1901.72
	-	2328.77	1902.06
	-	2332.82	1892.86
	-	2334.82	1888.3
	-	2336.69	1884.04
	-	2343.41	1868.75
	-	2348.65	1858.51
	-	2357.71	1840.79
	-	2374.56	1807.85
	-	2382.98	1792.73
	-	2387.86	1782.87
-	2399.17	1757.8	
-	2431.28	1774.14	
-	2446.95	1781.8	
-	2475.46	1762.25	

-	2458.19	1728.78
-	2460.9	1727.14
-	2458.47	1722.77
-	2451.57	1726.61
-	2448.89	1721.64
-	2428.29	1698.94
-	2428.5	1698
-	2433.95	1693.94
-	2434.91	1695.22
-	2448.6	1684.5
-	2490.62	1750.01
-	2523.38	1806.69
-	2532.61	1821.82
-	2539.09	1830.95
-	2544.43	1838.46
-	2555.49	1854.02
-	2611.42	1939.69
-	2632.63	1974.15
-	2488.5	1858.9
-	2479.7	1848.5
-	2395.2	1808
-	2369.2	1861.6
-	2424.4	1889.5
-	2428.2	1878.6
-	2431.7	1877.6
-	2444.9	1851.5
-	2482.5	1870.8
-	2251.12	2059.1
<i>Охранная зона - "Газораспределительная сеть на территории Центрального района г. Волгограда</i>	-	2248.66
	-	2249.24
	-	2249.31
	-	2251.75
		2057.8
		2056.7
		2056.6
		2057.9

7. Информация о границах зон действия публичных сервитутов

информация отсутствует

Обозначение (номер) характерной точки	Перечень координат характерных точек в системе координат, используемой для ведения Единого государственного реестра недвижимости	
	X	Y
-	-	-

8. Номер и (или) наименование элемента планировочной структуры, в границах которого расположен земельный участок

квартал № 04 02 012

9. Информация о технических условиях подключения (технологического присоединения) объектов капитального строительства к сетям инженерно - технического обеспечения, определенных с учетом программ комплексного развития систем коммунальной инфраструктуры поселения, городского округа

ООО «Концессии водоснабжения», технические условия на подключение (технологическое присоединение) объекта капитального строительства к централизованным системам холодного водоснабжения и (или) водоотведения № 53 от 16.02.2021 г., максимальная нагрузка в точке подключения (технологического присоединения) к сетям водоснабжения – 796,77 м³/сут, максимальная нагрузка в точке подключения (технологического присоединения) к сетям водоотведения – 580,5 м³/сут, сроки подключения – не позднее 18 месяцев с даты заключения договора о подключении (технологическом присоединении) к централизованным системам холодного водоснабжения и (или) водоотведения, при условии готовности сетей заказчика строительства, срок действия технических условий – 3 года со дня их выдачи

МКУ «ВИЦ», информационное письмо от 04.03.2021 № КТ/5353-21 о подготовке технических условий для подключения объекта к системе теплоснабжения с общей тепловой нагрузкой 7,4516 Гкал/час.

10. Реквизиты нормативных правовых актов субъекта Российской Федерации, муниципальных правовых актов, устанавливающих требования к благоустройству территории

Решение Волгоградской городской Думы от 21.10.2015 № 34/1091 «О Правилах благоустройства территории городского округа Волгоград», решение Волгоградской городской Думы от 21.11.2018 № 3/59 «Об утверждении Порядка предоставления решения о согласовании архитектурно-градостроительного облика объекта на территории Волгограда»

11. Информация о красных линиях:

Обозначение (номер) характерной точки	Перечень координат характерных точек в системе координат, используемой для ведения Единого государственного реестра недвижимости	
	X	Y
60	2448.6	1684.5
61	2490.62	1750.01
62	2523.38	1806.69
63	2532.61	1821.82
64	2539.09	1830.95
65	2544.43	1838.46
66	2555.49	1854.02
67	2611.42	1939.69
1	2632.63	1974.15

ОБЩЕСТВО С ОГРАНИЧЕННОЙ ОТВЕТСТВЕННОСТЬЮ
«КОНЦЕССИИ ВОДОСНАБЖЕНИЯ»

Утверждаю:
Заместитель директора по общим вопросам
ООО «Концессии водоснабжения»
К.Г. Владимиров
16 февраля 2021 г.

ТЕХНИЧЕСКИЕ УСЛОВИЯ НА ПОДКЛЮЧЕНИЕ (ТЕХНОЛОГИЧЕСКОЕ
ПРИСОЕДИНЕНИЕ) ОБЪЕКТА КАПИТАЛЬНОГО СТРОИТЕЛЬСТВА
К ЦЕНТРАЛИЗОВАННЫМ СИСТЕМАМ ХОЛОДНОГО ВОДОСНАБЖЕНИЯ И
(ИЛИ) ВОДООТВЕДЕНИЯ

№ 53 от 16 февраля 2021 г.

Наименование объекта: **многоэтажные жилые дома (9 этажей)**
Адрес объекта: **квартал 04 02 012, кадастровый № 34:34:040005:742 земельного участка,
Центральный район**
Заказчик: **ООО "Специализированный застройщик "Пересвет-Юг Метизный"**

- Максимальная нагрузка в точке подключения (технологического присоединения) к сетям водоснабжения
- **Хозяйственно-питьевые нужды**
(с учетом полива): **796,77 м³/сут** - м³/ч - л/с
Пожаротушение
Наружное: - л/с
Внутреннее: - л/с
Возможная точка подключения к сетям водоснабжения: **от муниципального водовода по ул. им. Глазкова.**
- Максимальная нагрузка в точке подключения (технологического присоединения) к сети водоотведения:
- **Хозяйственно-бытовые стоки** **580,5 м³/сут** - м³/ч - л/с
Возможная точка подключения к сетям водоотведения: **в муниципальный канализационный коллектор "Разгуляевский", проходящий в районе ул. им. Дымченко.**
- Плата за подключение: ставки за подключаемые нагрузки к водопроводной и/или канализационной сети тарифа, утвержденного Приказом Комитета тарифного регулирования Волгоградской области от 18.12.2020 № 48/49 «Об установлении тарифов на подключение (технологическое присоединение) к централизованной системе холодного водоснабжения (питьевая вода) и водоотведения ООО «Концессии водоснабжения» на 2021 год», действуют с 01.01.2021 по 31.12.2021. Ставка тарифа за подключаемую нагрузку водопроводной сети составляет 4,373 тыс. руб./куб. м в сутки (без НДС). Ставка тарифа за подключаемую нагрузку канализационной сети составляет 6,544 тыс. руб./куб. м в сутки (без НДС).
- Срок подключения объекта: **не позднее 18 месяцев с даты заключения договора о подключении (технологическом присоединении) к централизованным системам холодного водоснабжения и (или) водоотведения, при условии готовности сетей заказчика строительства.**
- Настоящие технические условия действительны 5 лет со дня их выдачи.

Примечание:

- Настоящие технические условия не являются основанием для проектирования системы водоснабжения и водоотведения. Проектирование осуществляется в соответствии с дополнительно запрашиваемыми Заказчиком договором о подключении и условиями подключения объекта капитального строительства к сетям инженерно-технического обеспечения.
- Обязательства ООО «Концессии водоснабжения», по обеспечению подключения (технологического присоединения) объекта капитального строительства к сетям инженерно-технического обеспечения в соответствии с данными техническими условиями прекращаются в случае, если в течение 1 года с даты получения технических условий Заказчик не определит необходимую ему подключаемую нагрузку и не обратится с заявлением о подключении (технологическом присоединении) объекта капитального строительства к сетям инженерно-технического обеспечения.
- Подключение (технологическое присоединение) объекта капитального строительства к сетям инженерно-технического обеспечения осуществляется на основании договора. Порядок заключения и исполнения указанного договора, существенные условия такого договора, права и обязанности сторон определяются в соответствии с законодательством Российской Федерации.

И.о. главного инженера

Начальник отдела технологических
присоединений

Ведущий инженер

Д.Н. Лесбев

О.Ф. Алексеева

Н. А. Черкасова



ОБЩЕСТВО С ОГРАНИЧЕННОЙ ОТВЕТСТВЕННОСТЬЮ
«КОНЦЕССИИ ТЕПЛОСНАБЖЕНИЯ»

400066, Волгоград, ул. Порт-Сауда, 16а
(8442) 99 02 94 info@teplovolgograd.ru плс 40702810119000000354 Московский филиал «БАНК СГБ» г. Москва
БИК 044525094, к/с 30101810245250000094, ОГРН 1163443068722, ИНН 3444259579, КПП 344401001

На № 04.03.2021 № КТ/5363-21
767 V от 01/03/2021

Директору
МКУ «ВИЦ»

ар 3025 от 20/02/2021

О предоставлении информации о
технических условиях

А.Б. Мелещенко

ул. Невская, 18а
Волгоград, 400087

Уважаемый Александр Борисович!

В ответ на Ваш запрос о предоставлении информации о технических условиях для подключения объекта: «Многоэтажная жилая застройка» по адресу: Волгоград, Центральный район, квартал 04_02_012 (кадастровый номер 34:34:040005:742) общество с ограниченной ответственностью «Концессии теплоснабжения» (далее – Общество) сообщает следующее.

10.02.2021 в адрес Общества поступила Заявка № 1-5/0012 от ООО «Специализированный застройщик «Пересвет-Юг Метизный» на подключение к системе теплоснабжения объекта: «Многоэтажные жилые дома в квартале 04_02_012 в Центральном районе Волгограда» (далее – Объект) с общей тепловой нагрузкой 7,4516 Гкал/час.

В настоящее время специалистами Общества проводится работа по подготовке оферты Договора о подключении к системе теплоснабжения Объекта.

Заместитель главного инженера по эксплуатации

А.О. Баранов

322
15 03 21

Скреплено, пронумеровано,
заверено печатью на
24-X листах

Отдел градостроительного
регулирования

