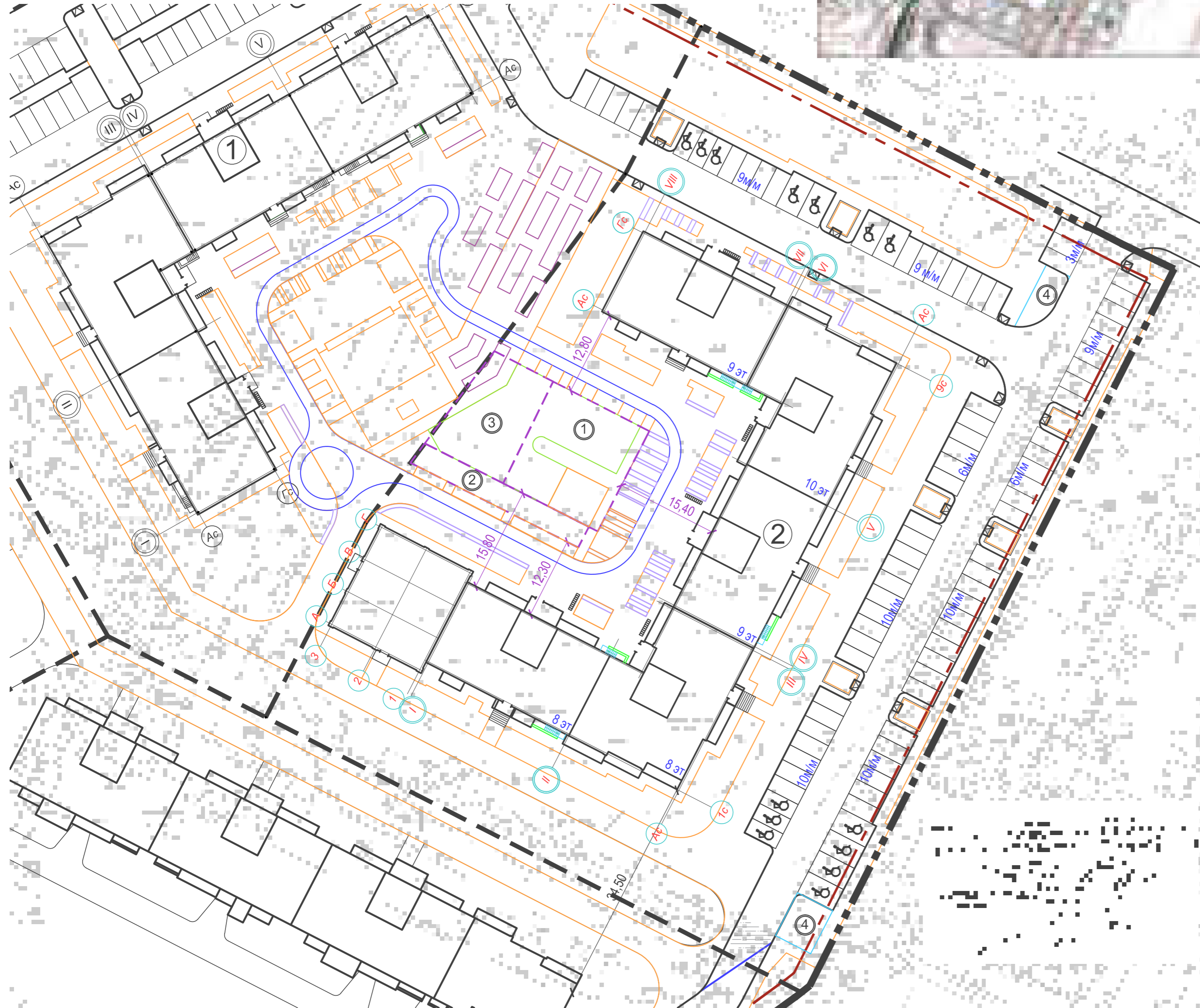


СХЕМА ПЛАНИРОВОЧНОЙ ОРГАНИЗАЦИИ ЗЕМЕЛЬНОГО УЧАСТКА. М1:500

СИТУАЦИОННЫЙ ПЛАН



ВЕДОМОСТЬ ЗДАНИЙ И СООРУЖЕНИЙ

НОМЕР НА ПЛАНЕ	НАИМЕНОВАНИЕ И ОБОЗНАЧЕНИЕ	ЭТАЖНОСТЬ	КОЛИЧЕСТВО, шт.		ПЛОЩАДЬ м²				СТРОИТЕЛЬНЫЙ ОБЪЕМ м³	
			ЗДАНИЙ	КВАРТИР	ЗАСТРОЙКИ		ОБЩАЯ		ЗДАНИЯ ВСЕГО	Ниже 0,000
			ЗДА-НИЯ	ВСЕ-ГО	ЗДА-НИЯ	ВСЕГО	ЗДА-НИЯ	ВСЕГО		
1	Жилой дом 3.1 (ранее запроектированный)	8-9	1	-	-	-	-	-	-	-
2	Жилой дом 3.2 с пристроенным нежилым зданием	8-9-10	1	210	2374.6	2374.6	17973.4	17973.4	55121.1	4444.6
ТП-1	Трансформаторная подстанция (ранее запроектир.)	1	1	-	-	-	-	-	-	-
ТП-2	Трансформаторная подстанция (перспективная)	1	1	-	-	-	-	-	-	-

ТЕХНИКО-ЭКОНОМИЧЕСКИЕ ПОКАЗАТЕЛИ ПО ГЕНЕРАЛЬНОМУ ПЛАНУ

НАИМЕНОВАНИЕ	Ед. изм.	В границах участка	%	За условной границей проектирования но в границе З.У
1	Площадь земельного участка	м²	78152.0	
2	Площадь земельного участка этапа 3.2 строительства	м²	10656.0	100
3	Площадь застройки жилого дома 3.2 с пристроенным нежилым зданием.	м²	2374.6	22.6
4	Площадь асфальтовых проездов	м²	2466.2	23.1
5	Площадь пожарного проезда из тротуарной плитки	м²	1115.9	10.5
6	Площадь тротуаров и отмостки	м²	1634.3	15.0
7	Площадь деревянного настила	м²	205.7	1.9
8	Площадь резинового покрытия	м²	334.6	3.2
9	Площадь озеленения	м²	2421.3	22.8
10	Площадь покрытия гранитной крошкой	м²	57.8	0.5
11	Площадь покрытия песком	м²	45.6	0.4
12	Число парковочных мест 146 (шт)	шт	82	64
	в том числе для ММГ	шт	14	
13	Число велосипедных мест	шт	45	

УСЛОВНЫЕ ОБОЗНАЧЕНИЯ:

	Граница отвода земельного участка
	Благоустройство за границами участка
	Граница раздела очередей строительства
	Границы допустимого размещения зданий и сооружений
	Проектируемые здания и сооружения
	Съезд с тротуара для ММГ
	Приподнятый пешеходный переход
	Машино-место для ММГ
	Велопарковка на 9 велосипедов

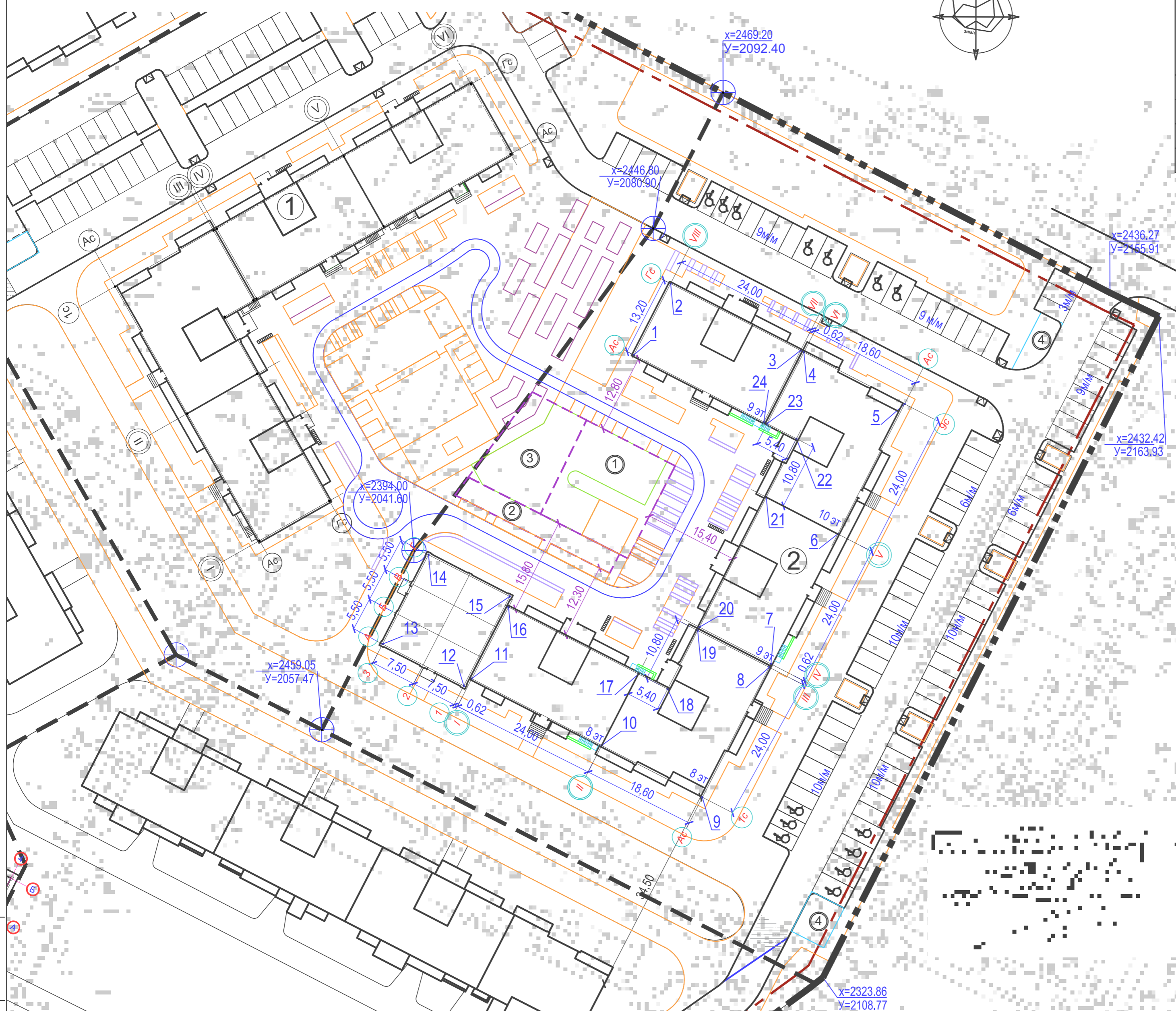
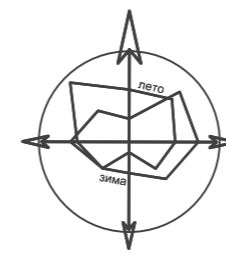
ВЕДОМОСТЬ ПЛОЩАДОК БЛАГОУСТРОЙСТВА

№ по генпл.	НАИМЕНОВАНИЕ	КОЛ-ВО	Площадь кв. м
①	Площадка для игр детей дошкольного и школьн. возраста	1	277.0
②	Площадка для отдыха взрослого населения	1	100.0
③	Площадка для занятия физкультурой	1	200.0
④	Хоз.площадка	1	80.0

		Обозначение: 42-2021-3.2-ПЗУ	
		Многоэтажные жилые дома в квартале 04_02_012 Центрального района г. Волгограда. 3 этап - квартал 3 (этап 3.1. - жилой дом № 3.1, этап 3.2. - жилой дом № 3.2 с пристроенным нежилым зданием) этап 3.2.1 — жилой дом № 3.2, этап 3.2.2- пристроенное нежилое здание	
Изм.	Кол.	Лист	№ док
Нач. отдела	Ливченко	Подпись	Дата
ГАП	Шуракова	Жилой дом 3.2	
ГИП	Шураков		
Разраб.	Шуракова		
Норм. конт.	Ливченко	Схема планировочной организации земельного участка	ООО "Специализированный застройщик "Пересвет-Юг"
		Стадия	Лист
		П	1
		Листов	

Взам. инв. №
Подп. и дата
Инв. № подл.

РАЗБИВОЧНЫЙ ПЛАН. М1:500



ВЕДОМОСТЬ ЗДАНИЙ И СООРУЖЕНИЙ

НОМЕР НА ПЛАНЕ	НАИМЕНОВАНИЕ И ОБОЗНАЧЕНИЕ	КОЛИЧЕСТВО, шт.		ПЛОЩАДЬ м²				СТРОИТЕЛЬНЫЙ ОБЪЕМ м³	
		ЭТАЖНОСТЬ	ЗДАНИЙ	КВАРТИР		ЗАСТРОЙКИ		ЗДАНИЯ ВСЕГО	Ниже 0,000
				ЗДАНИЯ	ВСЕГО	ЗДАНИЯ	ВСЕГО		
1	Жилой дом 3.1 (ранее запроектированный)	8-9	1	-	-	-	-	-	-
2	Жилой дом 3.2 с пристроенным нежилым зданием	8-9-10	1	210		2374.6	2374.6	17973.4	17973.4
ТП-1	Трансформаторная подстанция (ранее запроектир.)	1	1	-	-	-	-	-	-
ТП-2	Трансформаторная подстанция (перспективная)	1	1	-	-	-	-	-	-

Координаты пересечения осей жилого дома 3.2

№№ точек	координаты, м		расстояние м.
	X	Y	
1	2426.10	2077.70	13.2
2	2437.80	2083.70	
3	2426.80	2105.10	0.62
4	2426.50	2105.60	
5	2418.00	2122.20	18.6
6	2396.70	2111.20	
7	2375.30	2100.20	24.0
8	2374.80	2099.90	
9	2353.40	2089.00	24.0
10	2362.00	2072.40	
11	2372.90	2051.10	0.62
12	2371.70	2049.80	
13	2378.60	2036.40	15.0
14	2393.30	2044.00	
15	2386.40	2057.30	0.62
16	2384.70	2057.10	
17	2373.70	2078.50	24.0
18	2371.20	2083.30	
19	2380.80	2088.20	0.62
20	2381.40	2088.50	
21	2402.70	2099.50	24.0
22	2412.30	2104.40	
23	2414.80	2099.60	10.8
24	2415.10	2099.00	

1. Разбивку здания производить от закоординированных точек пересечения осей.
2. Разбивку осей здания вести по разбивочному плану осей секций.
3. Разбивка здания дана в метрах.

УСЛОВНЫЕ ОБОЗНАЧЕНИЯ:

	Граница отвода земельного участка
	Благоустройство за границами участка
	Граница раздела очередей строительства
	Границы допустимого размещения зданий и сооружений
	Проектируемые здания и сооружения
	Съезд с тротуара для ММГ

Обозначение: 42-2021-3.2-ПЗУ

Обозначение: 42-2021-3.2-ПЗУ						
«Многоэтажные жилые дома в квартале 04_02_012 Центрального района г. Волгограда. 3 этап - квартал 3 (этап 3.1 - жилой дом № 3.1, этап 3.2 - жилой дом № 3.2 с пристроенным нежилым зданием)» этап 3.2.1 - жилой дом № 3.2, этап 3.2.2 - пристроенное нежилое здание						
Изм.	Кол.	Лист	№ док	Подпись		
Нач. отдела	Ливченко					
ГАП	Шуракова					
ГИП	Шураков					
Разраб.	Шуракова					
Норм. конт.	Ливченко					
Жилой дом 3.2				Стадия	Лист	Листов
Разбивочный план				П	2	
				ООО "Специализированный застройщик "Пересвет-Юг"		

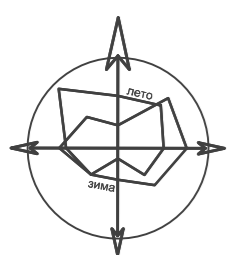
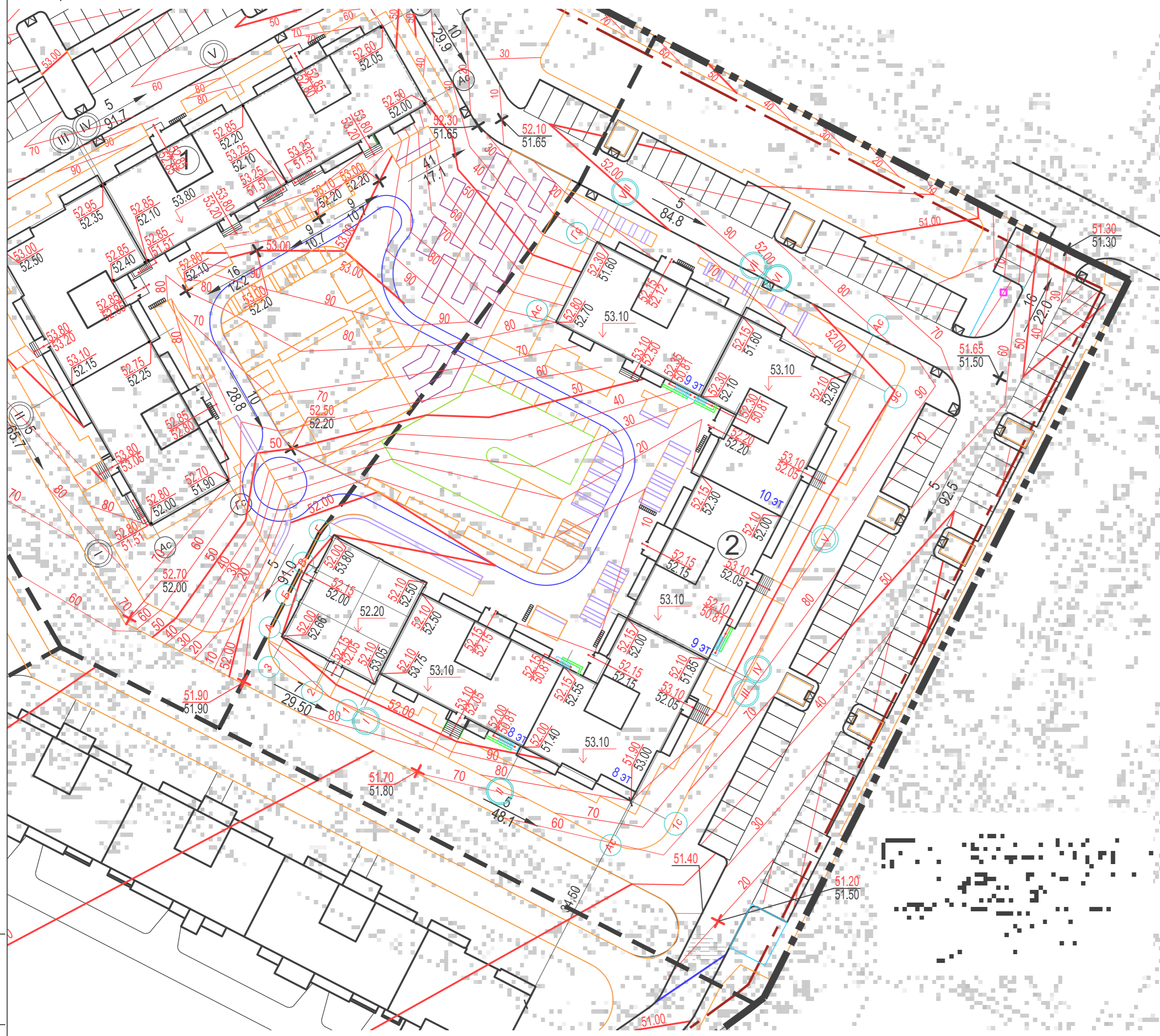


СХЕМА ВЕРТИКАЛЬНОЙ ПЛАНИРОВКИ. М 1:500



ВЕДОМОСТЬ ЗДАНИЙ И СООРУЖЕНИЙ

НОМЕР НА ПЛАНЕ	НАИМЕНОВАНИЕ И ОБОЗНАЧЕНИЕ	ЭТАЖНОСТЬ	КОЛИЧЕСТВО, шт.		ПЛОЩАДЬ м²				СТРОИТЕЛЬНЫЙ ОБЪЕМ м³	
			ЗДАНИЙ	КВАРТИР	ЗАСТРОЙКИ	ОБЩАЯ	ЗДАНИЯ	Ниже 0,000		
			ЗДА-НИЯ	ВСЕ-ГО	ЗДА-НИЯ	ВСЕГО	ЗДА-НИЯ	ВСЕГО	ЗДАНИЯ	Ниже 0,000
1	Жилой дом 3.1 (ранее запроектированный)	8-9	1	-	-	-	-	-	-	-
2	Жилой дом 3.2 с пристроенным нежилым зданием	8-9-10	1	210	2374.6	2374.6	17973.4	17973.4	55121.1	4444.6
ТП-1	Трансформаторная подстанция (ранее запроектир.)	1	1	-	-	-	-	-	-	-
ТП-2	Трансформаторная подстанция (перспективная)	1	1	-	-	-	-	-	-	-

УСЛОВНЫЕ ОБОЗНАЧЕНИЯ:

	Граница отвода земельного участка
	Благоустройство за границами участка
	Граница раздела очередей строительства
	Границы допустимого размещения зданий и сооружений
	Проектируемые здания и сооружения

- ↙ 16 уклон в тысячных
- ↙ 59.4 расстояние в м
- + 52.10 проектная отметка точки или угла сооружения
- + 51.65 сущ. отметка точки или угла сооружения
- ↘ 53.10 проектная отметка принятая за 0.000

1. Проектные отметки по углам здания относятся к верху отмостки.

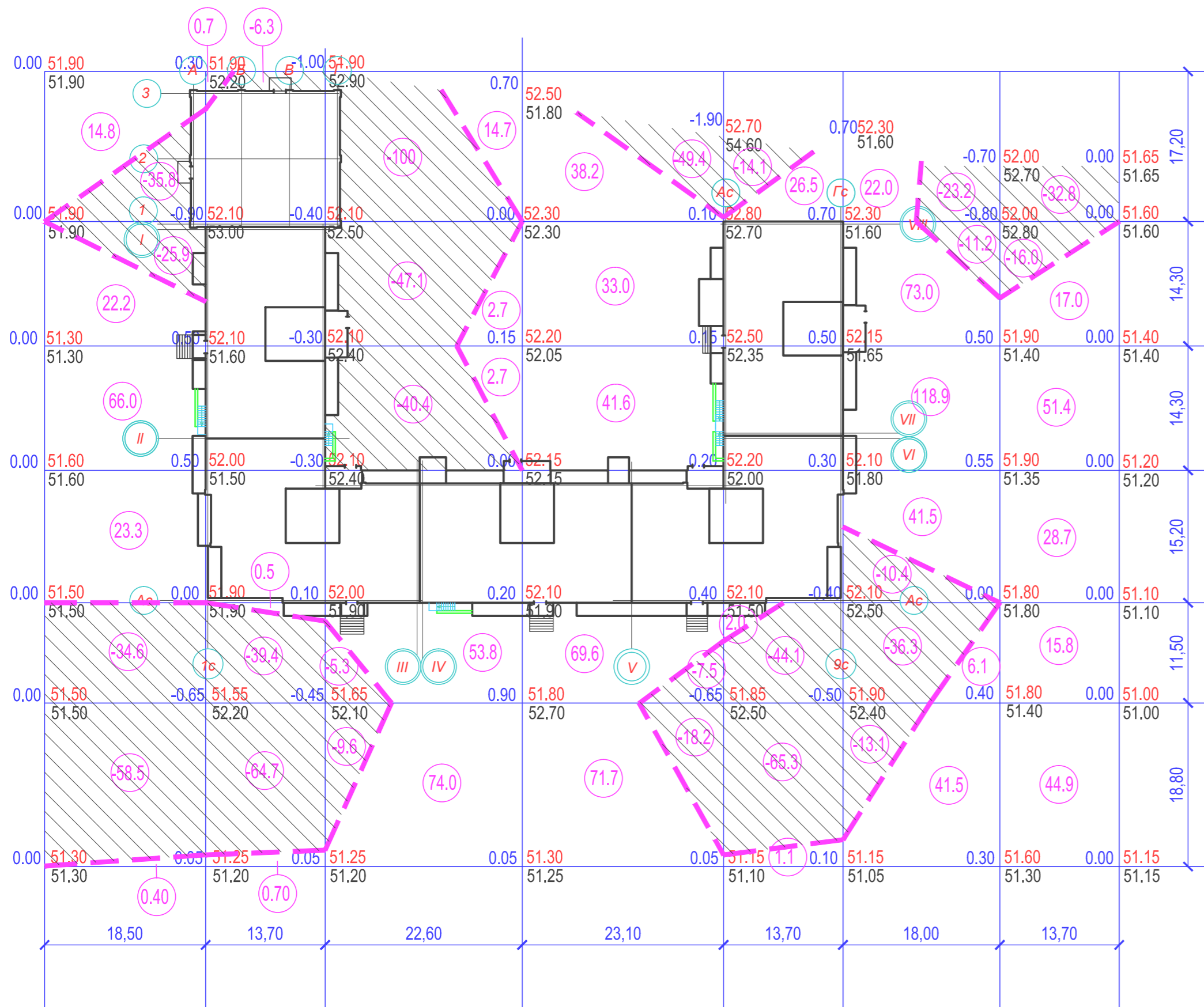
Взам. инв. №
Подп. и дата
Инв. № подл.

Обозначение: 42-2021-3.2-ПЗУ				
«Многоэтажные жилые дома в квартале 04_02_012 Центрального района г. Волгограда. 3 этап - квартал 3 (этап 3.1. - жилой дом № 3.1, этап 3.2. - жилой дом № 3.2 с пристроенным нежилым зданием)» этап 3.2.1 — жилой дом № 3.2, этап 3.2.2- пристроенное нежилое здание				
Изм.	Кол.	Лист	№ док	Подпись Дата
Нач. отдела		Ливченко		
ГАП		Шуракова		
ГИП		Шураков		
Разраб.		Шуракова		
Норм. конт.		Ливченко		
Жилой дом 3.2			Стадия	Лист
Схема вертикальной планировки			П	3
			ООО "Специализированный застройщик "Пересвет-Юг"	

ПЛАН ЗЕМЕЛЬНЫХ МАСС. М 1:500

ВЕДОМОСТЬ ЗЕМЕЛЬНЫХ МАСС

Наименование грунта	Количество, м3			
	в границах участка		за границами участка	
	Насыпь (+)	Выемка (-)	Насыпь (+)	Выемка (-)
1. Грунт планировки территории	1021.0	781.2		
2. Вытесненный грунт от устройства:				
корыта под асфальтовые проезды (h=0.40),	-	986.5		
корыта под плиточные тротуары и отмостку (h=0.22),	-	352.6		
корыта под пожарный проезд из тротуарной плитки (h=0.41),	-	457.5		
корыта под растительный грунт (h=0.20),	-	484.3		
корыта под бесшовное резиновое покрытие (h=0.27)	-	90.3		
подземных частей зданий и сооружений	-	5803.0		
3. Устройство песчаной подушки под фундамент			9781.0	
4. Поправка на уплотнение (k=0.05)	51.05	-		
Итого:	1072.05	18252.1		
Избыток грунта			7399.05	
Недостаток среднего песка для песчаной подушки	9781.0			



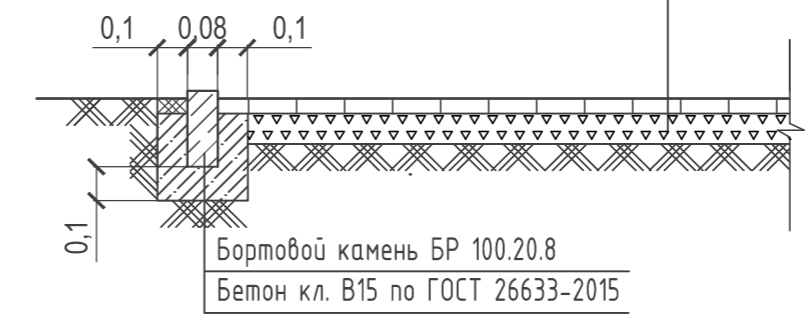
Итого	Насыпь					Всего			
		Выемка	+126.7	+1.9	+147.9		+254.1	+29.6	+303.0
		-154.8	-110.4	-187.5	-75.1	-123.5	-81.1	-48.8	-781.2

УСЛОВНЫЕ ОБОЗНАЧЕНИЯ:

	Граница отвода земельного участка
	Линия нулевых работ
	Проектируемые здания и сооружения
	Выемка грунта

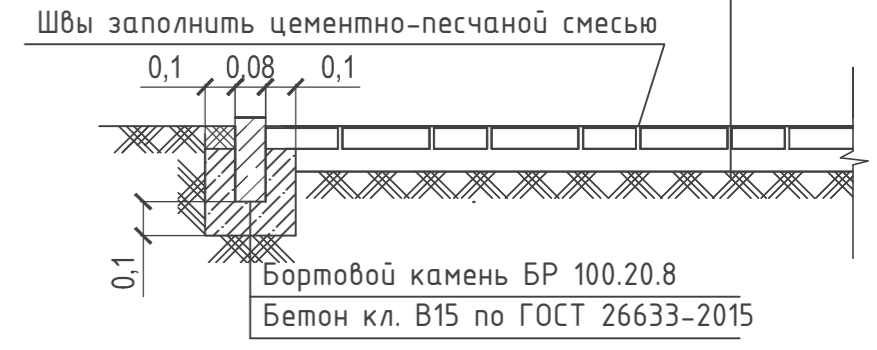
РЕЗИНОВОЕ ПОКРЫТИЕ ТИП 6

Покрытие из резиновой крошки с подложкой	h=0.02
Щебень (фракция 5-10 мм), М600 по ГОСТ 8267-93	h=0.05
Щебень (фракция 20-40 мм), М600 по ГОСТ 8267-93	h=0.10
Геотекстиль	
Песок класс I Мк 1.0-1.9 по ГОСТ 8736-2014	h=0.10
Уплотненный грунт Уск =1.65 т/м3, K=0.95	



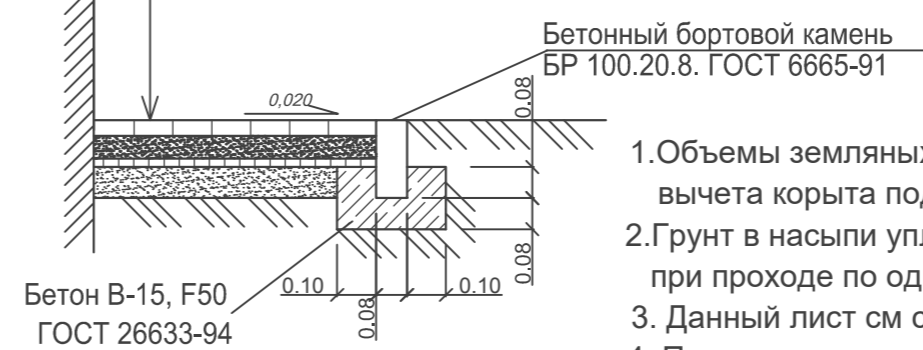
КОНСТРУКЦИЯ ПЛИТОЧНОГО ПОКРЫТИЯ ТИП 2

Тротуарная плитка по ГОСТ 17608-2017	h=0.07
Сухая цементно-песчаная смесь (1:3)	h=0.05
Песок класс I Мк 1.0-1.9 по ГОСТ 8736-2014	h=0.10
Уплотненный грунт Уск =1.65 т/м3, K=0.95	



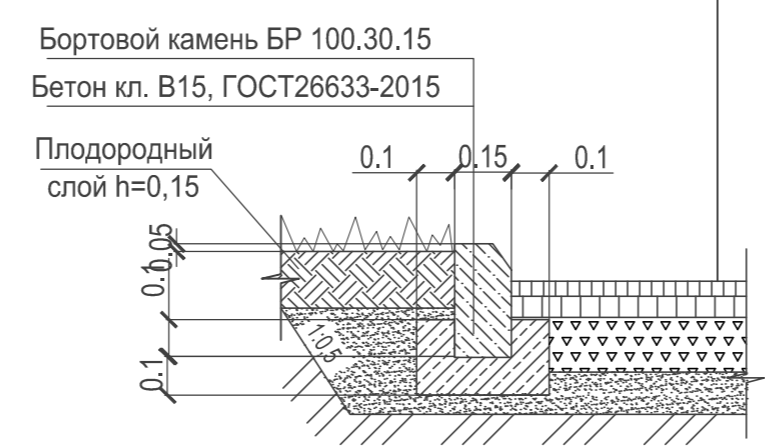
КОНСТРУКЦИЯ ПЛИТОЧНОЙ ОТМОСТКИ

Тротуарная плитка по ГОСТ 17608-2017	h=0.05
Сухая цементно-песчаная смесь (1:3)	h=0.05
Planter (гидроизоляция) - 1 слой	
Песок класс I Мк 1.0-1.9 по ГОСТ 8736-2014	h=0.10
Уплотненный грунт Уск =1.65 т/м3	



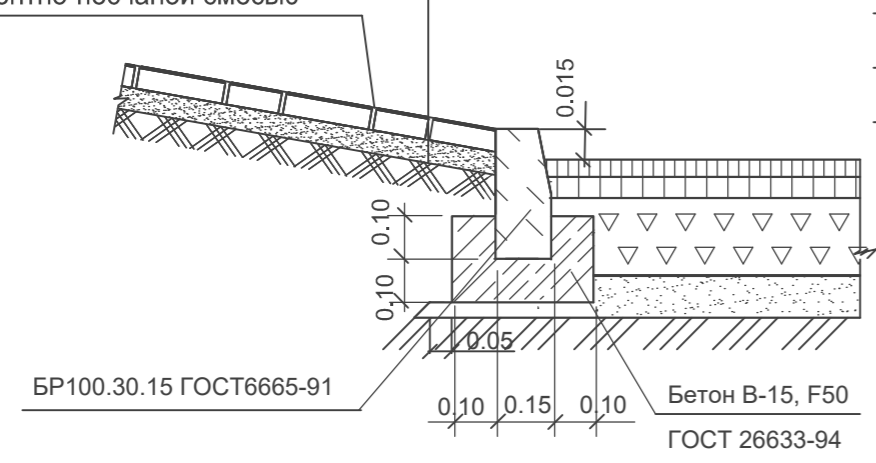
КОНСТРУКЦИЯ АСФАЛЬТОВОГО ПРОЕЗДА ТИП 3

Мелкозернистый асфальтобетон БМIII по ГОСТ 9128-2013	h=0.05
Крупнозернистый асфальтобетон МIII по ГОСТ 9128-2013	h=0.07
Щебень фракционный (40-70 мм) с расклинцовкой (10-20 мм) Марки 600 по ГОСТ 8267-93	h=0.18
Песок мелкий Мк=1.0-1.9 по ГОСТ 8736-2014	h=0.20
Уплотненный грунт Уск=1.65 т/м3, K=0.95	



КОНСТРУКЦИЯ СЪЕЗДА ДЛЯ ММГН

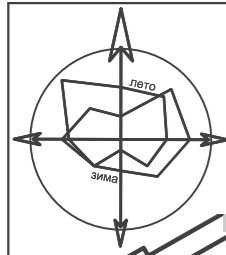
Плитка тротуарная по ГОСТ 17608-2017	h=0.07 м
Сухая цементно-песчаная смесь (1:3)	h=0.05 м
Песок мелкий по ГОСТ 8736-2014	h=0.10 м
Уплотненный грунт Уск =1.65 т/м3, K=0.95	
Швы заполнить цементно-песчаной смесью	



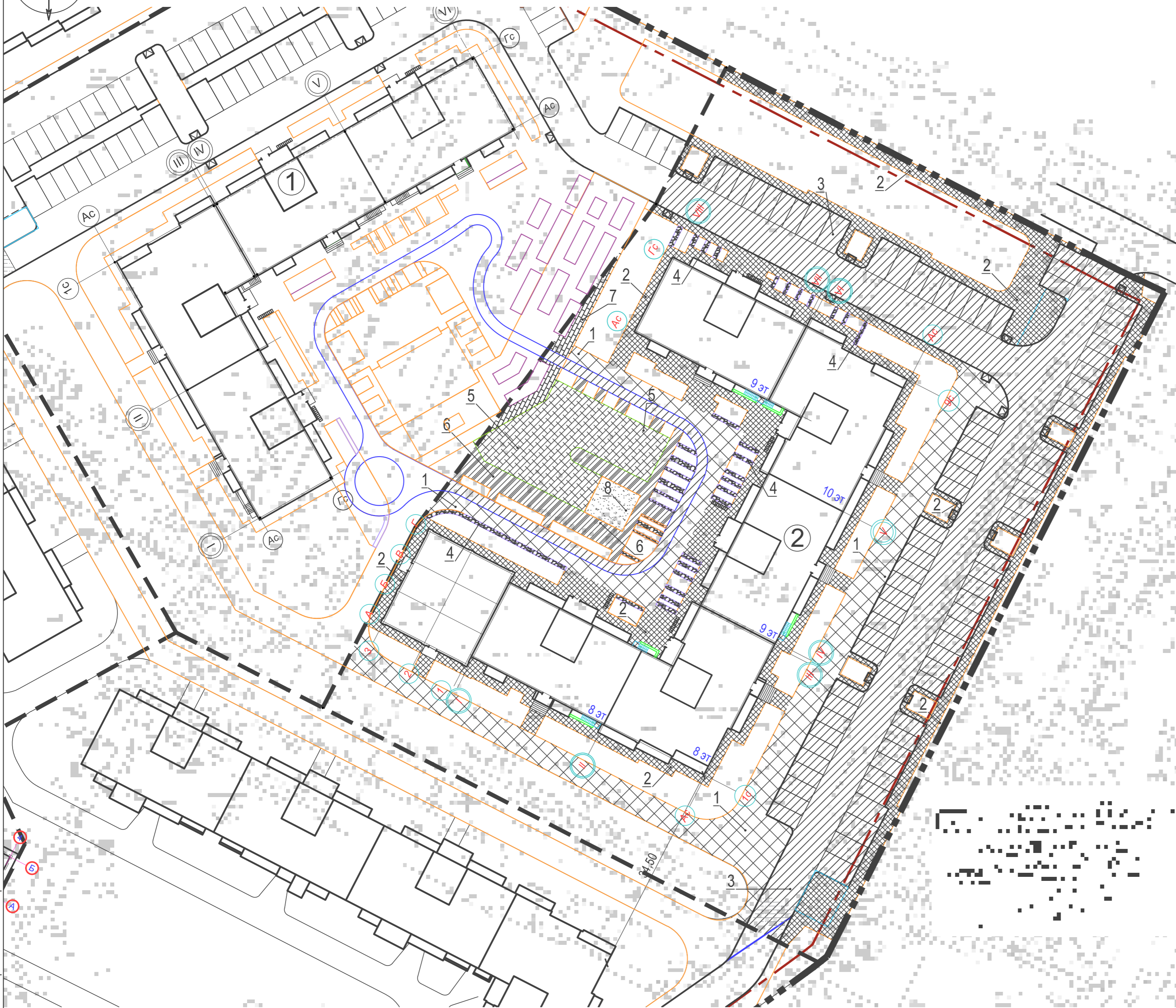
- Объемы земляных масс на картограмме подсчитаны от планировочных отметок без вычета корыта под дорожные покрытия.
- Грунт в насыпи уплотняется кулачковыми катками весом 8т, при толщине слоя 0.2м, при проходе по одному следу 8раз.
- Данный лист см совместно с л.5 -ПЗУ.
- Плиточное покрытие (тип 2), используемое в качестве отмостки, укладывать с уклоном 20% в сторону проезда на расстояние 1.5 м от жилого дома.

Обозначение: 42-2021-3.2-ПЗУ	
«Многоэтажные жилые дома в квартале 04_02_012 Центрального района г. Волгограда. 3 этап - квартал 3 (этап 3.1. - жилой дом № 3.1, этап 3.2. - жилой дом № 3.2 с пристроенным нежилым зданием)» этап 3.2.1. - жилой дом № 3.2, этап 3.2.2. - пристроенное нежилое здание	
Изм. Кол.	Лист N док
Нач. отдела	Ливченко
ГАП	Шуракова
ГИП	Шураков
Разраб.	Шуракова
Норм. конт.	Ливченко
Жилой дом 3.2	
Стадия	Лист
П	4
План земельных масс. М1:500	
ООО "Специализированный застройщик "Пересвет-Юг"	

Взам. инв. №
Подп. и дата
Инв. № подл.



ПЛАН И КОНСТРУКЦИИ ДОРОЖНЫХ ПОКРЫТИЙ. М1:500



ВЕДОМОСТЬ ЗДАНИЙ И СООРУЖЕНИЙ

НОМЕР НА ПЛАНЕ	НАИМЕНОВАНИЕ И ОБОЗНАЧЕНИЕ	ЭТАЖНОСТЬ	КОЛИЧЕСТВО, шт.		ПЛОЩАДЬ м ²				СТРОИТЕЛЬНЫЙ ОБЪЕМ м ³	
			ЗДАНИЙ	КВАРТИР	ЗАСТРОЙКИ	ОБЩАЯ	ЗДАНИЯ	Ниже 0,000		
1	Жилой дом 3.1 (ранее запроектированный)	8-9	1	-	-	-	-	-	-	-
2	Жилой дом 3.2 с пристроенным нежилым зданием	8-9-10	1	210	2374.6	2374.6	17973.4	17973.4	55121.1	4444.6
ТП-1	Трансформаторная подстанция (ранее запроект.)	1	1	-	-	-	-	-	-	-
ТП-2	Трансформаторная подстанция (перспективная)	1	1	-	-	-	-	-	-	-

УСЛОВНЫЕ ОБОЗНАЧЕНИЯ

	Граница отвода земельного участка	
	Граница раздела очередей строительства	
	Проектируемые здания и сооружения	
	Пожарный проезд из тротуарной плитки	Тип 1
	Тротуарная плитка "Паркет" (готика) Finegro светло-серия	Тип 2
	Асфальтовое покрытие проезда	Тип 3
	Гранитная крошка белая	Тип 4
	Бесшовное резиновое покрытие	Тип 5
	Деревянный настил. Лиственница, огнебиозащитные пропитки+2 слоя яхтного лака с промежуточным шлифованием	Тип 6
	Тротуарная плитка "Паркет" (готика) под кирпич	Тип 7
	Песок	Тип 8
	Бетонный бортовой камень БР 100.20.8	
	Бетонный бортовой камень БР 100.30.15	
	Приподнятый пешеходный переход	

ПОЖАРНЫЙ ПРОЕЗД ТИП 1

(по серии 3.503.71/88 конструкция рассчитана на нагрузку от пожарной техники, не менее 16 т/ось)

Тротуарная плитка по ГОСТ 17608-2017	h=0.10
Сухая цементно-песчаная смесь (1:3)	h=0.03
Щебень фракционный (40-70 мм) марки 600 по ГОСТ 8267-93	h=0.18
Песок класс 1 Мк 1.0-1.9 ГОСТ 8736-2014	h=0.20
Уплотненный грунт $\gamma_{ск} = 1.65 \text{ т/м}^3$, $K = 0.95$	

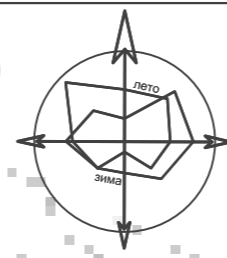
Швы заполнить цементно-песчаной смесью



1. Поверхность крупнозернистого асфальтобетона обработать жидким битумом 0.2л/м², а поверхность щебня - 0.6л/м².
2. Узлы конструкций покрытий тип 2, 3, 5 см л.4 - ПЗУ.
3. Узел конструкций покрытий тип 7 выполнить аналогично узлу покрытия тип 2.

Обозначение: 42-2021-3.2-ПЗУ			
Многоэтажные жилые дома в квартале 04_02_012 Центрального района г. Волгограда. 3 этап - квартал 3 (этап 3.1 - жилой дом № 3.1, этап 3.2 - жилой дом № 3.2 с пристроенным нежилым зданием) этап 3.2.1 - жилой дом № 3.2, этап 3.2.2 - пристроенное нежилое здание			
Изм.	Кол.	Лист	№ док
Нач. отдела	Ливченко		
ГАП	Шуракова		
ГИП	Шураков		
Разраб.	Шуракова		
Норм. конт.	Ливченко		
Жилой дом 3.2		Стадия	Лист
План и конструкции дорожных покрытий		П	5
		ООО "Специализированный застройщик "Пересвет-Юг"	

ПЛАН БЛАГОУСТРОЙСТВА И ОЗЕЛЕНЕНИЯ. М 1:500



ВЕДОМОСТЬ ЗДАНИЙ И СООРУЖЕНИЙ

НОМЕР НА ПЛАНЕ	НАИМЕНОВАНИЕ И ОБОЗНАЧЕНИЕ	ЭТАЖНОСТЬ	КОЛИЧЕСТВО, шт.		ПЛОЩАДЬ м²				СТРОИТЕЛЬНЫЙ ОБЪЕМ м³	
			ЗДАНИЙ	КВАРТИР	ЗАСТРОЙКИ	ОБЩАЯ	ЗДАНИЯ	Ниже 0,000		
1	Жилой дом 3.1 (ранее запроектированный)	8-9	1	-	-	-	-	-	-	-
2	Жилой дом 3.2 с пристроенным нежилым зданием	8-9-10	1	210	2374.6	2374.6	17973.4	17973.4	55121.1	4444.6
ТП-1	Трансформаторная подстанция (ранее запроектир.)	1	1	-	-	-	-	-	-	-
ТП-2	Трансформаторная подстанция (перспективная)	1	1	-	-	-	-	-	-	-

УСЛОВНЫЕ ОБОЗНАЧЕНИЯ:

	Граница отвода земельного участка
	Благоустройство за границами участка
	Граница раздела очередей строительства
	Границы допустимого размещения зданий и сооружений
	Проектируемые здания и сооружения
	Съезд с тротуара для ММГ
	Приподнятый пешеходный переход
	Машино-место для ММГ
	Велопарковка на 9 велосипедов
	Газон посевной
	Лиственные деревья
	Кустарники
	Скамейки, урны

Технические условия посадки деревьев и кустарников

№ п/п	Наименование зданий и сооружений	Расстояние до оси, м	
		ствола дерева	кустарника
1	от подземных сетей:		
	газопроводов, канализации	1,5	—
	теплопроводов (от стенок канала) и трубопроводов тепловых сетей при бесканальной прокладке	2,0	1,0
	водопроводов, дренажей	2,0	—
	силовых кабелей, кабелей связи	2,0	0,7
2	от мачт и опор осветительной сети	4,0	—
3	от края тротуаров и садовых дорожек	0,7	0,5
4	от края проезжей части улиц	2,0	1,0
5	от подошвы откосов, террас и др.	1,0	0,5
6	от наружных стен зданий и сооружений	5,0	1,5

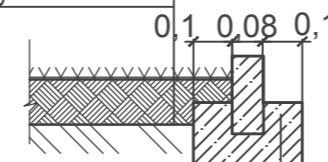
1. Перед началом производства посадочных работ уточнить расположение подземных коммуникаций и откорректировать
2. МАФы показаны ориентировочные. При дальнейшей работе возможны корректировки в части качественного и количественного состава и дизайна.

ОБЪЕМ РАБОТ

Поз.	Наименование показателей	Ед. изм.	Количество в границах участка	Количество за границами участка	Примечание
1	Площадь земельного участка этап 3.2 строительства	м²	10656.0		
2	Площадь озеленения	м²	2421.3		
3	Посадка деревьев	шт.	1		с заменой растительной земли до 50%
4	Посадка кустарников	шт.	21		
5	Посев газона обыкновенного	м²	2421.3		с подсыпкой растительного слоя в 20 см
6	Комплексный уход	год	1		

УСТРОЙСТВО ГАЗОНА

Посевной газон
Растительный грунт h=0,2 м
Взрыхленный грунт



Бортовой камень БР 100.20.8
Бетон кл. В15 по ГОСТ 26633-2015

Обозначение: 42-2021-3.2-ПЗУ

Многоэтажные жилые дома в квартале 04_02_012 Центрального района г. Волгограда. 3 этап - квартал 3 (этап 3.1. - жилой дом № 3.1, этап 3.2. - жилой дом № 3.2 с пристроенным нежилым зданием) этап 3.2.1 - жилой дом № 3.2, этап 3.2.2 - пристроенное нежилое здание					
Изм.	Кол.	Лист	№ док.	Подпись	Дата
Нач. отдела		Ливченко			
ГАП		Шуракова			
ГИП		Шураков			
Разраб.		Шуракова			
Норм. конт.		Ливченко			
Жилой дом 3.2			Стадия	Лист	Листов
План благоустройства и озеленения			П	6	
			ООО "Специализированный застройщик "Пересвет-Юг"		

Сводный план сетей инженерно-технического обеспечения. М 1:500.

СИТУАЦИОННЫЙ ПЛАН

Земельный участок



ВЕДОМОСТЬ ЗДАНИЙ И СООРУЖЕНИЙ

НОМЕР НА ПЛАНЕ	НАИМЕНОВАНИЕ И ОБОЗНАЧЕНИЕ	ЭТАЖНОСТЬ	КОЛИЧЕСТВО шт.		ПЛОЩАДЬ м²		СТРОИТЕЛЬНЫЙ ОБЪЕМ м³	
			ЗДАНИЙ	КВАРТИР	ЗАСТРОЙКИ	ОБЩАЯ	ЗДАНИЯ ВСЕГО	Ниже 0,000
1	Жилой дом 3.1 (ранее запроектированный)	8-9	1	-	-	-	-	-
2	Жилой дом 3.2 с пристроенным нежилым зданием	9-10	1	210	2406.0	2406.0	17344.4	17344.4
ТП-1	Трансформаторная подстанция (ранее запроектр.)	1	1	-	-	-	-	-

Условные обозначения проектируемых инженерных сетей.

- водопровод хозяйственно-питьевой
- канализация бытовая самотечная
- канализация дождевая
- тепловые сети
- кабельная линия до 1 кВ
- сети и опоры наружного освещения со светильником

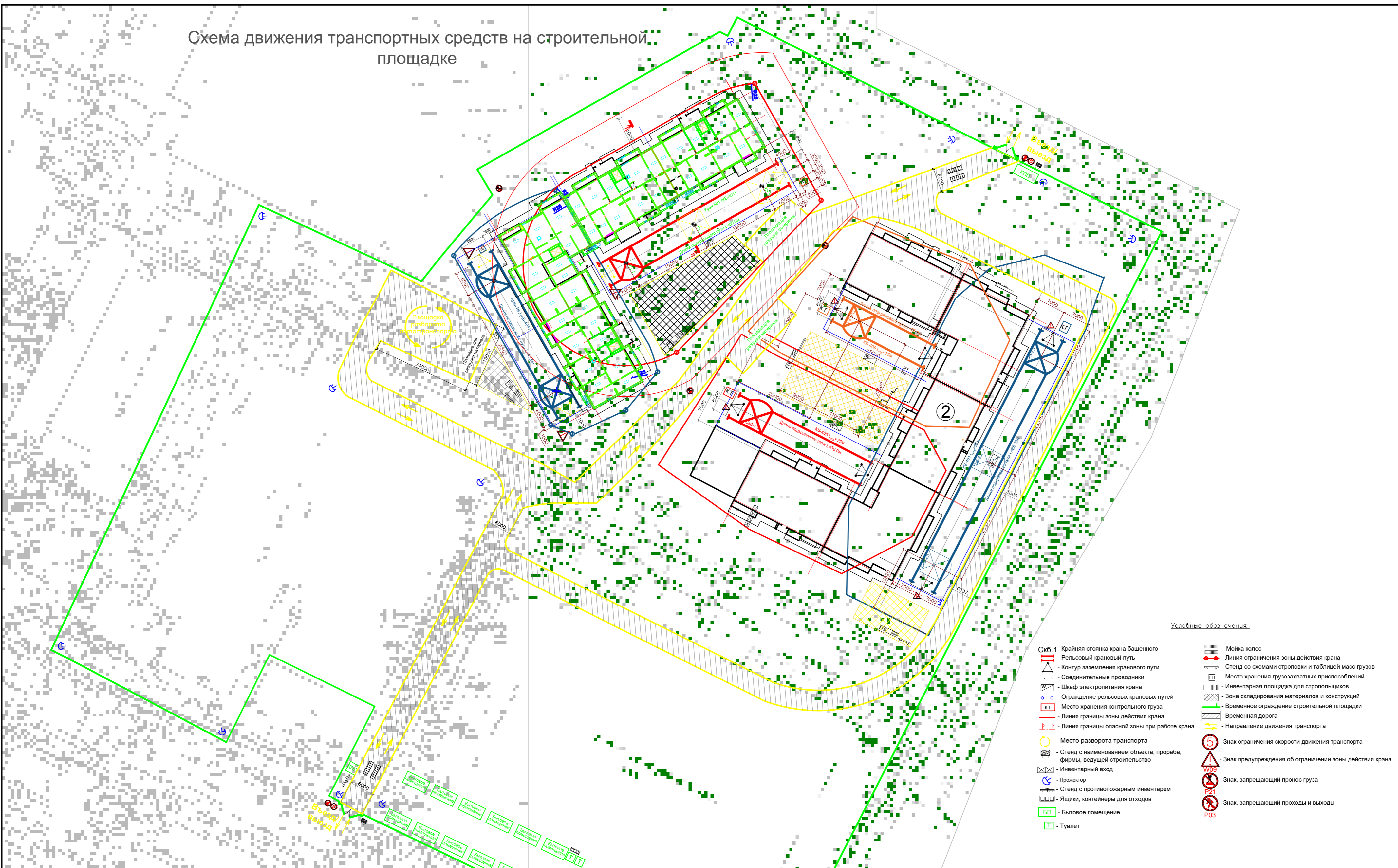
Условные обозначения перспективных и ранее запроектированных инженерных сетей.

- водопровод хозяйственно-питьевой
- канализация бытовая самотечная
- канализация дождевая
- перекладка существующей дождевой канализации
- тепловые сети
- кабельная линия до 1 кВ
- сети и опоры наружного освещения со светильником

Обозначение: 42-2021-3.2-ПЗУ				
«Многоэтажные жилые дома в квартале 04_02_012 Центрального района г. Волгограда. 3 этап – квартал 3 (этап 3.1. – жилой дом № 3.1, этап 3.2. – жилой дом № 3.2 с пристроенным нежилым зданием). Этап 3.2.1. – жилой дом № 3.2, этап 3.2.2. – пристроенное нежилое здание»				
Изм.	Кол.	Лист	№ док	Подпись
Нач.отдела		Ливченко		
ГАП		Шуракова		
ГИП		Шураков		
Разраб.		Ливченко		
Н.контр.		Ливченко		
Внешние сети инженерно-технического обеспечения в границах земельных участков				Стадия
Сводный план сетей инженерно-технического обеспечения. М 1:500.				Лист
				Листов
				П
				7
				ООО "Специализированный застройщик "ПЕРЕСВЕТ-ЮГ"

Ивл. № подл. Подп. и дата. Взам. инв. №

Схема движения транспортных средств на строительной площадке



- Условные обозначения:**
- Скб.1 - Крайняя стойка крана башенного
 - Рельсовый крановый путь
 - Контур заземления кранового пути
 - Соединительные проводники
 - Шкаф электропитания крана
 - Ограждение рельсовых крановых путей
 - Место хранения контрольного груза
 - Линия границы зоны действия крана
 - Линия границы опасной зоны при работе крана
 - Место разворота транспорта
 - Стенд с наименованием объекта; прораба; фирмы, ведущей строительство
 - Инвентарный вход
 - Пржектор
 - Стенд с противопожарным инвентарем
 - Ящики, контейнеры для отходов
 - Бытовое помещение
 - Туалет
 - Мойка колес
 - Линия ограничения зоны действия крана
 - Стенд со схемами строповки и таблицей масс грузов
 - Место хранения грузозахватных приспособлений
 - Инвентарная площадка для строповщиков
 - Зона складирования материалов и конструкций
 - Временное ограждение строительной площадки
 - Временная дорога
 - Направление движения транспорта
 - Знак ограничения скорости движения транспорта
 - Знак предупреждения об ограничении зоны действия крана
 - Знак, запрещающий пронос груза
 - Знак, запрещающий проходы и выходы

ВЕДОМОСТЬ ЗДАНИЙ И СООРУЖЕНИЙ

НОМЕР НА ПЛАНЕ	НАИМЕНОВАНИЕ И ОБОЗНАЧЕНИЕ	ЭТАЖНОСТЬ	КОЛИЧЕСТВО ЗДАНИЙ	КОЛИЧЕСТВО, шт.				ПЛОЩАДЬ м²				СТРОИТЕЛЬНЫЙ ОБЪЕМ м³	
				КВАРТИР	ЗДАНИЙ ВСЕГО	ЗДАНИЙ	ВСЕГО	ЗДАНИЙ	ВСЕГО	ЗДАНИЙ	Ниже 0,000		
												ЗДАНИЙ	ВСЕГО
1	Жилой дом 3.1 (ранее запроектированный)	8-9	1	-	-	-	-	-	-	-	-	-	
2	Жилой дом 3.2 с пристроенным нежилым зданием	9-10	1	210	2406.0	2406.0	17344.4	17344.4	55121.1	4444.6	-	-	
ТП-1	Трансформаторная подстанция (ранее запроектир.)	1	1	-	-	-	-	-	-	-	-	-	
ТП-2	Трансформаторная подстанция (перспективная)	1	1	-	-	-	-	-	-	-	-	-	

42-2021-3.2-ПЗУ			
Многоэтажные жилые дома в кв.04_02_012 Центрального района г.Волгограда. 3 этап - квартал 3 (этап 3.1 - жилой дом №3.1, этап3.2.- жилой дом№3.2) жилой дом №3.2 .			
Изм. Кол.уч. Лист	Недок. Подпись	Дата	Стадия
Гл.инженер	Беляев		Лист
Нач.отдела	Протопопов		Листов
Разработал	Шашков		П 8
Жилой дом №3.2			СМУ ООО "Специализированный застройщик "Пересвет-Ю"
Схема движения транспортных средств на строительной площадке			

ОБЩАЯ ПЛАНИРОВКА ЖИЛОГО КОМПЛЕКСА

М1:1000

Зона регулирования застройки и хозяйственной деятельности объекта культурного наследия федерального значения "Мамаев курган" - место ожесточенных боев в 1942-1943 гг. (участок Р-2)

ВЕДОМОСТЬ ЗДАНИЙ И СООРУЖЕНИЙ

НОМЕР НА ПЛАНЕ	НАИМЕНОВАНИЕ И ОБОЗНАЧЕНИЕ	ЭТАЖНОСТЬ	КОЛИЧЕСТВО, шт.		ПЛОЩАДЬ м²				СТРОИТЕЛЬНЫЙ ОБЪЕМ м³	
			ЗДАНИЙ	КВАРТИР	ЗАСТРОЙКИ		ОБЩАЯ		ЗДАНИЯ ВСЕГО	Ниже 0,000
					ЗДАНИЯ	ВСЕГО	ЗДАНИЯ	ВСЕГО		
1	Жилой дом 3.1 (ранее запроектированный)	8-9	1	-	-	-	-	-	-	-
2	Жилой дом 3.2 с пристроенным нежилым зданием	8-9-10	1	210	2374.6	2374.6	17973.4	17973.4	55121.1	4444.6
ТП-1	Трансформаторная подстанция (ранее запроектир.)	1	1	-	-	-	-	-	-	-
ТП-2	Трансформаторная подстанция (перспективная)	1	1	-	-	-	-	-	-	-
ЖД1	Перспективный Жилой дом									
ЖД2	Перспективный Жилой дом									
ЖД4.1	Перспективный Жилой дом									
ЖД4.2	Перспективный Жилой дом									
ЖД4.3	Перспективный Жилой дом									
ЖД4.4	Перспективный Жилой дом									

Охранная зона объектов электросетевого хозяйства

64 маш/места для размещения индивидуального хранения автотранспорта жителей жилого дома 3.2

55 маш/мест для размещения индивидуального хранения автотранспорта жителей жилого дома 3.1

Охранная зона объектов электросетевого хозяйства

3 маш/мест для размещения автотранспорта посетителей коммерческих организаций, располагающихся в пристроенном нежилом здании этап 3.2.2.

Зона ограничения передающего радиотехнического объекта расположенного по адресу: г. Волгоград ул. им. Рокоссовского, 98 (код 34:34-6.1698)

Зона ограничения передающего радиотехнического объекта расположенного по адресу: г. Волгоград ул. им. Рокоссовского, 98 (код 34:34-6.1699)

Охранная зона "Газораспределительная сеть на территории Центрального района г. Волгограда"

УСЛОВНЫЕ ОБОЗНАЧЕНИЯ:

	Граница отвода земельного участка
	Благоустройство за условной границей проектирования
	Граница раздела очередей строительства
	Проектируемые здания и сооружения
	Место для размещения индивидуального автотранспорта под коммерческую реализацию с порядковым номером

- В проекте предусмотрено мест для размещения индивидуального автотранспорта под коммерческую реализацию - 146м/мест
В т.ч для ММГ – 14м/мест, в т.ч. 8 специализированных расширенных машино-мест для транспортных средств инвалидов.
- В условных границах проектирования жилого дома 3.2— 82 мест (№№1-82).
- В границах земельного участка, определенного под жилой комплекс — 64 мест (№№83-146).

Обозначение: 42-2021-3.2-ПЗУ

Многоэтажные жилые дома в квартале 04_02_012 Центрального района г. Волгограда. 3 этап - квартал 3 (этап 3.1. - жилой дом № 3.1, этап 3.2. - жилой дом № 3.2 с пристроенным нежилым зданием) этап 3.2.1 — жилой дом № 3.2, этап 3.2.2- пристроенное нежилое здание

Изм.	Кол.	Лист/№ док.	Подпись	Дата	Стадия	Лист	Листов
Нач. отдела		Ливченко			Жилой дом 3.2	П	9
ГАП		Шуракова					
ГИП		Шураков					
Разраб.		Шуракова			Общая планировка жилого комплекса М1:1000		ООО "Специализированный застройщик "Пересвет-Юг"
Норм. конт.		Ливченко					

Изм. № подл. Подп. и дата. Взам. инв. №