



Комитет градостроительства  
администрации города  
Ставрополя

## **ГРАДОСТРОИТЕЛЬНЫЙ ПЛАН земельного участка**

**Местоположение земельного участка:**

Ставропольский край, г. Ставрополь, улица Биологическая, 23а

**Заказчик:** ООО «Стройград»

**г. Ставрополь 2021**

A handwritten signature in blue ink, located in the bottom right corner of the page.

## Градостроительный план земельного участка №

Р Ф - 2 6 - 2 - 1 2 - 0 - 0 0 - 2 0 2 1 - 0 3 3 6

### Градостроительный план земельного участка подготовлен на основании: заявления ООО «Стройград» от 03.11.2021

(реквизиты заявления правообладателя земельного участка, иного лица в случае, предусмотренном частью 1.1 статьи 57.3 Градостроительного кодекса Российской Федерации, с указанием ф.и.о. заявителя - физического лица, либо реквизиты заявления и наименование заявителя - юридического лица о выдаче градостроительного плана земельного участка)

### Местонахождение земельного участка:

Ставропольский край

(субъект Российской Федерации)

г. Ставрополь,

(муниципальный район или городской округ)

улица Биологическая

### Описание границ земельного участка (образуемого земельного участка): (поселение)

Обозначение (номер) характерной точки	Перечень координат характерных точек в системе координат, используемой для ведения Единого государственного реестра недвижимости	
	X	Y
1.	475841,14	1320523,12
2.	475841,93	1320529,08
3.	475837,96	1320529,02
4.	475813,15	1320533,67
5.	475795,65	1320537,4
6.	475798,92	1320550,95
7.	475752,99	1320690,65
8.	475742,5	1320753,98
9.	475708,82	1320748,41
10.	475678,42	1320743,4
11.	475648,94	1320722,57
12.	475641,31	1320581,43
13.	475668,55	1320545,26
14.	475789,17	1320513,84
15.	475791,71	1320523,66
16.	475827,7	1320516,21

Кадастровый номер земельного участка (при наличии) или в случае, предусмотренном частью 1.1 статьи 57.3 Градостроительного кодекса Российской Федерации, условный номер образуемого земельного участка на основании утвержденных проекта межевания территории и (или) схемы расположения земельного участка или земельных участков на кадастровом плане территории:

26:12:030802:204

Площадь земельного участка: 26875 кв.м.

Информация о расположенных в границах земельного участка объектах капитального строительства: Объекты капитального строительства отсутствуют.  
Информация о границах зоны планируемого размещения объекта капитального строительства в соответствии с утвержденным проектом планировки территории (при наличии): Документация по планировке территории не утверждена

Обозначение (номер) характерной точки	Перечень координат характерных точек в системе координат, используемой для ведения Единого государственного реестра недвижимости	
	X	Y
-----	-----	-----

Реквизиты проекта планировки территории и (или) проекта межевания территории в случае, если земельный участок расположен в границах территории, в отношении которой утверждены проект планировки территории и (или) проект межевания территории:

Документация по планировке территории не утверждена  
(указывается в случае, если земельный участок расположен в границах территории, в отношении которой утверждены проект планировки территории и (или) проект межевания территории)

**Градостроительный план подготовлен:**

Руководитель управления архитектуры  
комитета градостроительства администрации  
города Ставрополя – главный архитектор  
города Ставрополя М.Ю. Рязанцев  
(ф.и.о., должность уполномоченного  
лица, наименование органа)  
М.Ю. Рязанцев  
(расшифровка подписи)



**Дата выдачи**

(ДД.ММ.ГГТТ)

**Чертеж(и) градостроительного плана земельного участка разработан(ы) на топографической основе в масштабе**

1: 2000, выполненной ООО «СтавСтрой» в октябре 2021 года  
(дата, наименование организации, подготовившей топографическую основу)

**Чертеж градостроительного плана земельного участка разработан**  
в ноябре 2021 г. комитетом градостроительства администрации города Ставрополя.  
(дата, наименование организации)

**2. Информация о градостроительном регламенте либо требованиях к назначению, параметрам и размещению объекта капитального строительства на земельном участке, на который действие градостроительного регламента не распространяется или для которого градостроительный регламент не устанавливается.**  
Земельный участок расположен в территориальной зоне «Ж-0». Установлен градостроительный регламент: «Ж-0. Зона застройки многоэтажными жилыми домами (9 этажей и более)».

**2.1. Реквизиты акта органа государственной власти субъекта Российской Федерации, органа местного самоуправления, содержащего градостроительный регламент либо реквизиты акта федерального органа государственной власти, органа государственной власти субъекта Российской Федерации, органа местного самоуправления, иной организации, определяющего, в соответствии с федеральными законами, порядок использования земельного участка, на который действие градостроительного регламента не устанавливается.**

Постановление администрации города Ставрополя Ставропольского края от 15.10.2021 № 2342 «Об утверждении Правил землепользования и застройки муниципального образования города Ставрополя Ставропольского края»

**2.2. Информация о видах разрешенного использования земельного участка:**  
в соответствии с приложением №1.

**2.3. Предельные (минимальные и (или) максимальные) размеры земельного участка и предельные параметры разрешенного строительства, реконструкции объекта капитального строительства, установленные градостроительным регламентом для территориальной зоны, в которой расположен земельный участок:**

Предельные (минимальные и (или) максимальные) размеры земельных участков, в том числе их площадь	Минимальные отступы от границ земельного участка в целях определения мест допустимого размещения зданий, строений, сооружений, за пределами	Предельное количество этажей и (или) предельная высота зданий, строений, сооружений	Максимальный процент застройки в границах земельного участка, определяемый как отношение суммарной площади земель-	Требования к архитектурным решениям объектов капитального строительства, расположенным в границах территории исторического поселения	Иные показатели

Причины отнесения земельного участка к виду земельного участка, на который действие градостроительного регламента не распространяется или для которого градостроительный регламент не устанавливается (за исключением случая, предусмотренного пунктом 7.1 части 3 статьи 57.3 Градостроительного кодекса Российской Федерации):	1	2	3	4	5	6	7	8
	Без ограничений	Без ограничений	В соответствии с приложением №1	В соответствии с приложением №1	В соответствии с приложением №1	В соответствии с приложением №1	Без ограничений	В соответствии с приложением №1
				котормых запрещено строительство зданий, строений, сооружений		ного участка, которая может быть застроена, ко всей площади земельного участка	федерального или регионального значения	

**2.4. Требования к назначению, параметрам и размещению объекта капитального строительства на земельном участке, на который действие градостроительного регламента не распространяется или для которого градостроительный регламент не устанавливается (за исключением случая, предусмотренного пунктом 7.1 части 3 статьи 57.3 Градостроительного кодекса Российской Федерации):**

Причины отнесения земельного участка к виду земельного участка, на который действие градостроительного регламента не распространяется или для которого градостроительный регламент не устанавливается	1	2	3	4	5	6	7	8
				Реквизиты акта, регулирующего использование земельного участка	Требования к параметрам объекта капитального строительства	Иные требования к параметрам объекта капитального строительства	Минимальные отступы от границ земельного участка в целях определения мест допустимого размещения зданий, строений, сооружений	Иные требования к размещению объектов капитального строительства
				Предельное количество этажей и (или) предельная высота зданий, строений, сооружений	Максимальный процент застройки в границах земельного участка, определяемый как отношение суммарной площади земельного участка, которая может быть застроена, ко всей площади земельного участка	Иные требования к параметрам объекта капитального строительства	Минимальные отступы от границ земельного участка в целях определения мест допустимого размещения зданий, строений, сооружений, за пределами которых запрещено строительство зданий, строений, сооружений	Иные требования к размещению объектов капитального строительства

**2.5. Предельные параметры разрешенного строительства, реконструкции объекта капитального строительства, установленные положением об особо охраняемых природных территориях, в случае выдачи градостроительного плана земельного участка в отношении земельного участка, расположенного в границах особо охраняемой природной территории:**

Причины отнесения земельного участка к виду земельного участка для которого градостроительный регламент не устанавливается	Реквизиты Положения об особо охраняемой природной территории	Реквизиты утвержденной документации по планировке территории	Зонирование особо охраняемой природной территории (да/нет)			Требования к размещению объектов капитального строительства		
			Функциональная зона	Виды разрешенного использования земельного участка	Требования к параметрам объекта капитального строительства		Требования к размещению объектов капитального строительства	
			Основные виды разрешенного использования	Вспомогательные виды разрешенного использования	Предельное количество этажей и (или) предельная высота зданий, строений, сооружений	Максимальный процент застройки в границах земельного участка, определяемый как отношение суммарной площади земельного участка,	Иные требования к параметрам объекта капитального строительства	Минимальные отступы от границ земельного участка в целях размещения объектов капитального строительства

										строений, сооружений и, за пределами которых запрещено строительство зданий, строений, сооружений и
1	2	3	4	5	6	7	8	9	10	11
----	----	----	----	----	----	----	----	----	----	----

**3. Информация о расположенных в границах земельного участка объектов капитального строительства и объектах культурного наследия.**

**3.1. Объекты капитального строительства**

№            Не имеется  
(согласно чертежу градостроительного плана)

Не имеется

(назначение объекта капитального строительства, этажность, высота, общая площадь, площадь застройки)

инвентаризационный или кадастровый номер

Не имеется

**3.2. Объекты, включенные в единый государственный реестр объектов культурного наследия (памятников истории и культуры) народов Российской Федерации**

№            Информация отсутствует,  
(согласно чертежу градостроительного плана)

Информация отсутствует  
(назначение объекта культурного наследия)

Информация отсутствует

Информация отсутствует

(наименование органа государственной власти, принявшего решение о включении выявленного объекта культурного наследия в реестр, реквизиты этого решения)

регистрационный номер в реестре            Информация отсутствует от            (дата) Информация отсутствует

**4. Информация о расчетных показателях минимально допустимого уровня обеспеченности территории объектами коммунальной, транспортной, социальной инфраструктуры и расчетных показателях максимально допустимого уровня территориальной доступности указанных объектов для населения в случае, если земельный участок расположен в границах территории, в отношении которой предусматривается осуществление деятельности по комплексному развитию территории:**

Информация о расчетных показателях минимально допустимого уровня обеспеченности территории

Объекты коммунальной инфраструктуры			Объекты транспортной инфраструктуры			Объекты социальной инфраструктуры		
Наименование вида объекта	Единица измерения	Расчетный показатель	Наименование вида объекта	Единица измерения	Расчетный показатель	Наименование вида объекта	Единица измерения	Расчетный показатель
1	2	3	4	5	6	7	8	9
----	----	----	----	----	----	----	----	----

Информация о расчетных показателях максимально допустимого уровня территориальной доступности

Наименование вида объекта	Единица измерения	Расчетный показатель	Наименование вида объекта	Единица измерения	Расчетный показатель
1	2	3	4	5	6
----	----	----	----	----	----

**5. Информация об ограничениях использования земельного участка, в том числе, если земельный участок полностью или частично расположен в границах зон с особыми условиями использования территорий:**

1. Приаэродромная территория - Подзона 5.

а) Утверждена приказом Министерства транспорта Российской Федерации Федеральным агентством воздушного транспорта от 03.12.2020 № 1464-П, внесена в ЕГРН с реестровым номером: 26:11-6.1128.

б) Земельный участок полностью расположен в границах зоны с особыми условиями использования территории, площадь земельного участка, покрываемая зоной с особыми условиями использования территории, составляет 26875 м<sup>2</sup>.

в) Ограничения использования объектов недвижимости и осуществления деятельности в границах подзоны:

1) Запрещается размещать, проектировать, реконструировать опасные производственные объекты, определенные Федеральным законом «О промышленной безопасности опасных производственных объектов», функционирование которых может повлечь на безопасность полетов воздушных судов, а именно опасные производственные объекты I, II, III, IV класса – предприятия и их цеха, участки, площадки;

а. на которых получают, используются, перерабатываются, образуются, хранятся, транспортируются, уничтожаются опасные вещества следующих видов:

- воспламеняющиеся вещества;

- окисляющие вещества;

- горючие вещества;

- взрывчатые вещества;

- токсичные вещества;

- высокоокислительные вещества;

- вещества, представляющие опасность для окружающей среды;

б. используется оборудование, работающее под избыточным давлением более 0,07 мегапаскала;

- пара, газа (в газообразном, сжиженном состоянии);

- воды при температуре нагрева более 115 градусов Цельсия;

- иных жидкостей при температуре, превышающей температуру их кипения при избыточном давлении 0,07 мегапаскала;

с. используются стационарно установленные грузоподъемные механизмы (за исключением лифтов, подъемных платформ для инвалидов), эскапаторы в метрополитенах, канатные дороги, фуникулеры;

д. получают, транспортируются, используются расплавы черных и цветных металлов, сплавы на основе этих расплавов с применением оборудования, рассчитанного на максимальное количество расплава 500 килограммов и более;

е. ведутся горные работы (за исключением добычи общераспространенных полезных ископаемых и разработки россыпных месторождений полезных ископаемых, осуществляемых открытым способом без применения взрывных работ), работы по обогащению полезных ископаемых;

ф. осуществляется хранение или переработка растительного сырья, в процессе которых образуются взрывоопасные пылевоздушные смеси, способные самовозгораться, возгораться от источника зажигания и самостоятельно гореть после его удаления, а также осуществляется хранение зерна, продуктов его переработки и комбикормового сырья, склонных к самосогреванию и самовозгоранию.

2) Зоны поражения от опасных производственных объектов в случаях происшествий техногенного характера не должны пересекать границы секторов подзоны №3 приаэродромной территории;

3) Ограничения распространяются на новые и реконструируемые опасные производственные объекты, функционирование которых может повлечь на безопасность полетов воздушных судов.

## **2. Приаэродромная территория - Подзона 6.**

а) Утверждена приказом Министерства транспорта Российской Федерации Федеральным агентством воздушного транспорта от 03.12.2020 № 1464-П, внесена в ЕГРН с реестровым номером: 26:11-6.1129.

б) Земельный участок полностью расположен в границах зоны с особыми условиями использования территории, площадь земельного участка, покрываемая зоной с особыми условиями использования территории, составляет 26875 м<sup>2</sup>.

в) Ограничения использования объектов недвижимости и осуществления деятельности в границах подзоны:

1) Запрещается размещать объекты, способствующие привлечению и массовому скоплению птиц;

- зверофермы, скотобойни;

- подсобные хозяйства (свинарники, коровники, птицефермы, зверофермы, рыбные пруды, рыбовосприимчивые пункты, птицефабрики, фермы по выращиванию животных, места разведения птиц);

- места концентрированных выбросов пищевых отходов, свалки пищевых отходов, полигоны твердых бытовых отходов, иные объекты, связанных со складированием, переработкой и сортировкой твердых бытовых отходов;

- скотомогильники;

- мусоросжигательные и мусороперерабатывающие заводы;

2) Запрещается осуществлять деятельность, способствующую привлечению и массовому скоплению птиц;

- вспашка и перепахивание сельскохозяйственных полей с зерновыми культурами в дневное время;

- выпас скота.

### **3. Приаэродромная территория - Подзона 3 (Сектор 3).**

а) Утверждена приказом Министерства транспорта Российской Федерации Федеральным агентством воздушного транспорта от 03.12.2020 № 1464-П, внесена в ЕГРН с реестровым номером: 26:11-6.1126.

б) Земельный участок полностью расположен в границах зоны с особыми условиями использования территории, площадь земельного участка, покрываемая зоной с особыми условиями использования территории, составляет 26875 м<sup>2</sup>.

в) Ограничения использования объектов недвижимости и осуществления деятельности:

1) Высота объектов/сооружений/строений не должна превышать допустимую максимальную абсолютную отметку Н=602.70 м в Балтийской системе высот 1977 г.;

2) Ограничения распространяются на новые и реконструируемые объекты/сооружения/строения.

### **4. Приаэродромная территория - Подзона 4 (Сектор 31).**

а) Утверждена приказом Министерства транспорта Российской Федерации Федеральным агентством воздушного транспорта от 03.12.2020 № 1464-П, внесена в ЕГРН с реестровым номером: 26:11-6.1127.

б) Земельный участок полностью расположен в границах зоны с особыми условиями использования территории, площадь земельного участка, покрываемая зоной с особыми условиями использования территории, составляет 26875 м<sup>2</sup>.

в) 1) Высота объектов/сооружений/строений не должна превышать максимальную абсолютную отметку верха Н=513.54 м в Балтийской системе высот 1977 г.;

2) Запрещается размещать иные радиопередающие средства (объекты), работающие на частотах (в диапазоне частот) 0.73 МГц, 0.358 МГц, 110.5 (25 кан) МГц, 110.7 (27 кан) МГц, 108.0 МГц-118.0 МГц, 329.6 (25 кан) МГц, 330.2 (27 кан) МГц, 329 МГц - 335 МГц, 121.5 МГц, 124.0 МГц, 120.9 МГц, 121.05 МГц, 129.0 МГц, 122.7 МГц, 135.0 МГц, 1216 МГц-1278 МГц, 1030 МГц, 1090 МГц, 1.5 МГц - 29.999 МГц, 100 МГц - 150 МГц, 962 МГц-1213 МГц;

3) В случае превышения максимальной абсолютной отметки верха, размещение новых и реконструкция существующих объектов/сооружений/строений допускается при наличии документов, подтверждающих отсутствие их влияния на безопасность полетов и на работу средств радиотехнического обеспечения полетов и авиационной электросвязи.

### **5. Охранная зона распределительного газопровода среднего и низкого давления с ГРП № 72.**

а) Сведения о документе-основании об установлении зоны с особым условием территорий отсутствуют, внесена в ЕГРН с реестровым номером: 26:12-6.390.

б) Земельный участок частично расположен в границах зоны с особыми условиями использования территории, площадь земельного участка, покрываемая зоной с особыми условиями использования территории, составляет 24 м<sup>2</sup>.

в) На земельные участки, входящие в охранные зоны газораспределительных сетей, в целях предупреждения их повреждения или нарушения условий их нормальной эксплуатации налагаются ограничения (обременения), указанные в п.14 Постановления Правительства РФ №878 от 20.11.2000 г. "Об утверждении Правил охраны газораспределительных сетей".

а) строить объекты жилищно-гражданского и производственного назначения;

б) сносить и реконструировать мосты, коллекторы, автомобильные и железные дороги с расположенными на них газораспределительными сетями без предварительного выноса этих газопроводов по согласованию с эксплуатационными организациями;

в) разрушать берегоукрепительные сооружения, водопропускные устройства, земляные и иные сооружения, предохраняющие газораспределительные сети от разрушений;

г) перемещать, повреждать, засыпать и уничтожать опознавательные знаки, контрольно-измерительные пункты и другие устройства газораспределительных сетей;

д) устраивать свалки и склады, разливать растворы кислот, солей, щелочей и других химических активных веществ;

е) огораживать и перегораживать охранные зоны, препятствовать доступу персонала эксплуатационных организаций к газораспределительным сетям, проведению обслуживания и устранению повреждений газораспределительных сетей;

ж) разводить огонь и размещать источники огня;

з) рыть погребов, копать и обрабатывать почву сельскохозяйственными и мелиоративными орудиями и механизмами на глубину более 0,3 метра;

и) открывать калитки и двери газорегуляторных пунктов, станций кагодной и дренажной защиты, люки подземных колодцев, включать или отключать электрооснабжение средств связи, освещения и систем телемеханики;

к) набрасывать, приставлять и привязывать к опорам и надземным газопроводам, ограждениям и зданиям газораспределительных сетей посторонние предметы, лестницы, влезать на них;

л) самовольно подключаться к газораспределительным сетям.

#### **6. Охранная зона распределительного газопровода среднего давления по г. Ставрополю ШРП № 456946.**

а) Сведения о документе-основании об установлении зоны с особым условием территории отсутствуют, внесена в ЕГРН с реестровым номером: 26:12-6.149.

б) Земельный участок частично расположен в границах зоны с особыми условиями использования территории, площадь земельного участка, покрываемая зоной с особыми условиями использования территории, составляет 319 м<sup>2</sup>.

в) На земельные участки, входящие в охранные зоны газораспределительных сетей, в целях предупреждения их повреждения или нарушения условий их нормальной эксплуатации налагаются ограничения (обременения), указанные в п. 14 Постановления Правительства РФ №878 от 20.11.2000 г. «Об утверждении Правил охраны газораспределительных сетей».

#### **7. Санитарно-защитная зона для АЗС № 140 Старомарьевской нефтебазы ООО "ЛУКОЙЛ-Югнефтепродукт".**

а) Сведения о документе-основании об установлении зоны с особым условием территории отсутствуют, внесена в ЕГРН с реестровым номером: 26:12-6.287.

б) Земельный участок частично расположен в границах зоны с особыми условиями использования территории, площадь земельного участка, покрываемая зоной с особыми условиями использования территории, составляет 6575 м<sup>2</sup>.

в) В соответствии с главой 5 постановления Главного государственного санитарного врача РФ от 25 сентября 2007 г. № 74 "О введении в действие новой редакции санитарно-эпидемиологических правил и нормативов СанПиН 2.2.1/2.1.1.1200-03 "Санитарно-защитные зоны и санитарная классификация предприятий, сооружений и иных объектов", в санитарно-защитной зоне не допускается размещать: жилую застройку, включая отдельные жилые дома, ландшафтно-рекреационные зоны, зоны отдыха, территории курортов, санаториев и домов отдыха, территорий садоводческих товариществ и коттеджной застройки, коллективных или индивидуальных дачных и садово-огородных участков, а также других территорий с нормируемыми показателями качества среды обитания; спортивные сооружения, детские площадки, образовательные и детские учреждения, лечебно-профилактические и оздоровительные учреждения общего пользования. В санитарно-защитной зоне и на территории объектов других отраслей промышленности не допускается размещать объекты по производству лекарственных веществ, лекарственных средств и (или) лекарственных форм, склады сырья и полупродуктов для фармацевтических предприятий; объекты пищевых отраслей промышленности, оптовые склады продовольственного сырья и пищевых продуктов, комплексы водопроводных сооружений для подготовки и хранения питьевой воды, которые могут повлиять на качество продукции.

#### **6. Информация о границах зон с особыми условиями использования территорий, если земельный участок полностью или частично расположен в границах таких зон:**

Наименование зоны с особыми условиями использования территории с указанием объекта, в отношении которого установлена такая зона	Перечень координат характерных точек в системе координат, используемой для ведения Единого государственного реестра недвижимости	
	1	2
	Обозначение (номер) характерной точки	Х
		3
		4



Охранная зона распределительного газопровода среднего и низкого давления с ГРП № 72	1.	1320694.70	475653.68
	2.	1320691.43	475651.38
	3.	1320694.23	475647.41
	4.	1320698.94	475647.66
	5.	1320694.70	475653.68
Охранная зона распределительного газопровода среднего давления по Г. Ставрополью ШРП № 456946	1.	1320720.91	475675.10
	2.	1320679.24	475646.60
	3.	1320686.93	475647.01
	4.	1320723.39	475671.95
	5.	1320745.61	475691.85
	6.	1320746.66	475698.23
	7.	1320720.91	475675.10
Санитарно-защитная зона для АЗС № 140 Старомарьевской нефтебазы ООО "ЛУКОЙЛ-Югнефтепродукт"	1.	1320523.66	475791.71
	2.	1320513.84	475789.17
	3.	1320535.63	475705.51
	4.	1320554.70	475712.25
	5.	1320572.78	475722.04
	6.	1320587.42	475731.85
	7.	1320598.63	475743.16
	8.	1320606.34	475749.71
	9.	1320611.83	475762.89
	10.	1320616.96	475777.22
	11.	1320550.95	475798.92
	12.	1320537.40	475795.65
	13.	1320537.05	475797.28
	14.	1320536.59	475797.22
	15.	1320528.04	475841.79
	16.	1320523.12	475841.14
	17.	1320516.21	475827.70
	18.	1320523.66	475791.71
Приаэродромная территория - Подзона 5	1.	475841,14	1320523,12
	2.	475841,93	1320529,08
	3.	475837,96	1320529,02
	4.	475813,15	1320533,67
	5.	475795,65	1320537,4
	6.	475798,92	1320550,95
	7.	475752,99	1320690,65
	8.	475742,5	1320753,98
	9.	475708,82	1320748,41
	10.	475678,42	1320743,4
	11.	475648,94	1320722,57
	12.	475641,31	1320581,43
	13.	475668,55	1320545,26
	14.	475789,17	1320513,84
	15.	475791,71	1320523,66
	16.	475827,7	1320516,21
Приаэродромная территория - Подзона 6	1.	475841,14	1320523,12
	2.	475841,93	1320529,08
	3.	475837,96	1320529,02
	4.	475813,15	1320533,67
	5.	475795,65	1320537,4
	6.	475798,92	1320550,95
	7.	475752,99	1320690,65
	8.	475742,5	1320753,98
	9.	475708,82	1320748,41
	10.	475678,42	1320743,4
	11.	475648,94	1320722,57
	12.	475641,31	1320581,43
	13.	475668,55	1320545,26
	14.	475789,17	1320513,84
	15.	475791,71	1320523,66
	16.	475827,7	1320516,21
Приаэродромная территория - Подзона 3 (Сектор 3)	1.	475841,14	1320523,12
	2.	475841,93	1320529,08
	3.	475837,96	1320529,02

	4.	475813,15	1320533,67
	5.	475795,65	1320537,4
	6.	475798,92	1320550,95
	7.	475752,99	1320690,65
	8.	475742,5	1320753,98
	9.	475708,82	1320748,41
	10.	475678,42	1320743,4
	11.	475648,94	1320722,57
	12.	475641,31	1320581,43
	13.	475668,55	1320545,26
	14.	475789,17	1320513,84
	15.	475791,71	1320523,66
	16.	475827,7	1320516,21
Приаэродромная территория - Подзона 4 (Сектор 31)	1.	475841,14	1320523,12
	2.	475841,93	1320529,08
	3.	475837,96	1320529,02
	4.	475813,15	1320533,67
	5.	475795,65	1320537,4
	6.	475798,92	1320550,95
	7.	475752,99	1320690,65
	8.	475742,5	1320753,98
	9.	475708,82	1320748,41
	10.	475678,42	1320743,4
	11.	475648,94	1320722,57
	12.	475641,31	1320581,43
	13.	475668,55	1320545,26
	14.	475789,17	1320513,84
	15.	475791,71	1320523,66
	16.	475827,7	1320516,21

**7. Информация о границах публичных сервиситов:** Информация отсутствует.

Обозначение (номер) характерной точки	Перечень координат характерных точек в системе координат, используемой для ведения Единого государственного реестра недвижимости	
	X	Y
----	----	----

**8. Номер и (или) наименование элемента планировочной структуры, в границах которого расположен земельный участок:** Ленинский район, микрорайон 10, квартал 263, 244

**9. Информация о технических условиях подключения (технологического присоединения) объектов капитального строительства к сетям инженерно-технического обеспечения, определенных с учетом программ комплексного развития систем коммунальной инфраструктуры поселения, городского округа:**  
**Водоснабжение и водоотведение:**

- а) МУП «Водоканал» г. Ставрополя;  
б) проект технических условий от 13.10.2021 № 16313-04;  
в) холодное водоснабжение, водоотведение;  
г) водоснабжение – 1,2 м<sup>3</sup>/сутки, водоотведение – 1,2 м<sup>3</sup>/сутки;  
д) сроки подключения проектом технических условий не предусмотрены;  
е) срок действия технических условий – 3 года.

**Теплоснабжение:**

- а) АО «Теплосеть»;  
б) информация о технических условиях от 10.10.2021 № 22/13245;  
в) теплоснабжение;

г) сведения о максимальной нагрузке – сведения отсутствуют.

д) сроки подключения не установлены;

е) срок действия – сведения отсутствуют.

**Присоединение к сетям дождевой канализации:**

- а) Комитет городского хозяйства администрации города Ставрополя;  
б) технические условия на присоединение к сетям дождевой канализации от 13.10.2021 № 05/1-19/05-15347;

в) сброс очищенных дождевых, талых и вод систем кондиционирования;

г) информация о максимальной нагрузке отсутствует;

д) сроки подключения не установлены;

е) срок действия технических условий – 2 года со дня выдачи.

**10. Реквизиты нормативных правовых актов субъекта Российской Федерации, муниципальных правовых актов, устанавливающих требования к благоустройству территории**

Решение Ставропольской городской Думы от 23.08.2017 № 127 "Об утверждении Правил благоустройства территории муниципального образования города Ставрополя"

**11. Информация о красных линиях:** Информация отсутствует

Обозначение (номер) характерной точки	Перечень координат характерных точек в системе координат, используемой для ведения Единого государственного реестра недвижимости
----	X ---- Y ----

Приложения:

1. Статья 36 Правил землепользования и застройки МО г. Ставрополя СК.
2. Ситуационный план.
3. Чертеж градостроительного плана земельного участка.
4. Информация о технических условиях.  
Тел. 23-11-46.

## УТВЕРЖДЕНЫ

постановлением администрации  
города Ставрополя  
от 15.10.2021 № 2342

ПРАВИЛА ЗЕМЛЕПОЛЬЗОВАНИЯ И ЗАСТРОЙКИ МУНИЦИПАЛЬНОГО ОБРАЗОВАНИЯ ГОРОДА  
СТАВРОПОЛЯ СТАВРОПОЛЬСКОГО КРАЯ

Статья 36. Ж-0. Зона застройки многоэтажными жилыми домами (9 этажей и более)

Зона предназначена для застройки многоэтажными жилыми домами (9 этажей и более), а также для размещения необходимых для обслуживания жителей данной зоны объектов социальной инфраструктуры и социального обслуживания, коммунально-бытового назначения, объектов инженерной и транспортной инфраструктуры, иных объектов согласно градостроительному регламенту.

Виды разрешенного использования земельных участков и объектов капитального строительства зоны застройки многоэтажными жилыми домами приведены в таблице 6 настоящих Правил.

Таблица 6

№ п/п	Наименование вида разрешенного использования земельного участка (код (числовое обозначение) вида разрешенного использования земельного участка)	Характеристика вида разрешенного использования	Предельные размеры земельных участков и предельные параметры разрешенного строительства, реконструкции объектов капитального строительства				
			Предельное количество этажей, зданий, сооружений	Предельные (минимальные и (или) максимальные) размеры земельных участков, в том числе их площадь, кв. м	Максимальный процент застройки в границах земельного участка	Минимальные отступы от границ земельных участков	Иные предельные параметры
1	2	3	4	5	6	7	8
Основные виды разрешенного использования территориальной зоны «Ж-0. Зона застройки многоэтажными жилыми домами (9 этажей и более)»							
1.	Многоэтажная жилая застройка (высотная застройка) (2.6)	размещение многоквартирных домов этажностью девять этажей и выше; благоустройство и озеленение придомовых территорий; обустройство спортивных и детских площадок, хозяйственных площадок и площадок для отдыха; размещение подземных гаражей и автостоянок, размещение объектов обслуживания жилой застройки во встроенных, пристроенных и встроенно-пристроенных помещениях многоквартирного дома в отдельных помещениях дома, если площадь таких помещений в многоквартирном доме не составляет более 15% от общей площади дома	количество этажей – 15, из них этажность – 12	не подлежат установлению	60	расстояние до стены объекта капитального строительства от границы земельного участка, смежной с линией объекта улично-дорожной сети (улица, проспект, бульвар, шоссе) – 5 м; смежной с линией объекта улично-дорожной сети (проезд, переулок, тупик) – 3 м, смежной с земельным участком или землями, находящимися в государственной и муниципальной собственности – 3 м <*> Расстояние до стены подземной автостоянки от границы земельного участка,	между длинными сторонами жилых зданий с количеством этажей от 9 и выше принимаются расстояния в соответствии с нормами инсоляции, освещенности и противопожарных требований, но не менее 20 м <*>.  При наличии утвержденных документацией по планировке территории красных линий расстояние от стены объекта капитального строительства до красной линии улиц, проспекта, бульвара, шоссе – 5 м; проезда, переулка, тупика – 3 м; для подземной части объекта

						смежной с линией объекта улично-дорожной сети, не нормируется, смежной с земельным участком или землями, находящимися в государственной и муниципальной собственности – 1 м	капитального строительства – не нормируется <*> <***>
2.	Хранение автотранспорта (2.7.1)	размещение отдельно стоящих и пристроенных гаражей, в том числе подземных, предназначенных для хранения автотранспорта, в том числе с разделением на машино-места, за исключением гаражей, размещение которых предусмотрено содержанием вида разрешенного использования с кодом 4.9	для гаражей боксового типа, отдельно стоящих, в том числе в гаражных, гаражно-строительных кооперативах количество этажей – 2, из них этажность – 1; 5 – для подземных стоянок; 5 – для наземных стоянок	для гаража отдельно стоящего или боксового типа минимальная площадь земельного участка – не подлежит установлению, максимальная площадь земельного участка – 40 кв. м включительно, в остальных случаях не подлежит установлению	не подлежит установлению	для гаражей боксового типа, отдельно стоящих в гаражных, гаражно-строительных кооперативах расстояние до стены объекта капитального строительства от границ земельного участка не нормируется. Расстояние до стены подземной автостоянки от границы земельного участка, смежной с линией объекта улично-дорожной сети, не нормируется, смежной с земельным участком или землями, находящимися в государственной и муниципальной собственности – 1 м. Для наземных автостоянок расстояние до стены объекта капитального строительства от границы земельного участка, смежной с линией объекта улично-дорожной сети (улица, проспект, бульвар, шоссе) – 5 м; смежной с линией объекта улично-дорожной сети (проезд, переулок, тупик) – 3 м, смежной с земельным участком или землями, находящимися в государственной и муниципальной собственности – 3 м <*>	при наличии утвержденных документацией по планировке территории красных линий: расстояние от стены объекта капитального строительства до красной линии улиц, проспекта, бульвара, шоссе – 5 м; проезда, переулка, тупика – 3 м; для подземной части объекта капитального строительства – не нормируется <*> <***>
3.	Коммунальное обслуживание (3.1)	размещение зданий и сооружений в целях обеспечения физических и юридических лиц коммунальными услугами. Содержание данного вида разрешенного использования включает в себя содержание видов разрешенного использования с кодами 3.1.1–3.1.2	количество этажей – 8, из них этажность – 5	не подлежат установлению	не подлежит установлению	за исключением линейных объектов и входящих в их состав сооружений, расстояние до стены объекта капитального строительства от границы земельного участка, смежной с линией объекта улично-дорожной сети (улица, проспект, бульвар, шоссе) – 5 м;	при наличии утвержденных документацией по планировке территории красных линий расстояние от стены объекта капитального строительства до красной линии улиц, проспекта, бульвара, шоссе – 5 м; проезда, переулка, тупика – 3 м <*> <***>

						смежной с линией объекта улично-дорожной сети (проезд, переулок, тупик) – 3 м, смежной с земельным участком или землями, находящимися в государственной и муниципальной собственности – 3 м <*>	
4.	Предоставление коммунальных услуг (3.1.1)	размещение зданий и сооружений, обеспечивающих поставку воды, тепла, электричества, газа, отвод канализационных стоков, очистку и уборку объектов недвижимости (котельных, водозаборов, очистных сооружений, насосных станций, водопроводов, линий электропередач, трансформаторных подстанций, газопроводов, линий связи, телефонных станций, канализаций, стоянок, гаражей и мастерских для обслуживания уборочной и аварийной техники, сооружений, необходимых для сбора и плавки снега)	не подлежат установлению	не подлежат установлению	не подлежат установлению	за исключением линейных объектов и входящих в их состав сооружений, расстояние до стены объекта капитального строительства от границы земельного участка, смежной с линией объекта улично-дорожной сети (улица, проспект, бульвар, шоссе) – 5 м; смежной с линией объекта улично-дорожной сети (проезд, переулок, тупик) – 3 м, смежной с земельным участком или землями, находящимися в государственной и муниципальной собственности – 3 м <*>	при наличии утвержденных документацией по планировке территории красных линий расстояние от стены объекта капитального строительства до красной линии улиц, проспекта, бульвара, шоссе – 5 м; проезда, переулка, тупика – 3 м <*> <***>
5.	Административные здания организаций, обеспечивающих предоставление коммунальных услуг (3.1.2)	размещение зданий, предназначенных для приема физических и юридических лиц в связи с предоставлением им коммунальных услуг	количество этажей – 8, из них этажность – 5	не подлежат установлению	не подлежат установлению	за исключением линейных объектов и входящих в их состав сооружений, расстояние до стены объекта капитального строительства от границы земельного участка, смежной с линией объекта улично-дорожной сети (улица, проспект, бульвар, шоссе) – 5 м; смежной с линией объекта улично-дорожной сети (проезд, переулок, тупик) – 3 м, смежной с земельным участком или землями, находящимися в государственной и муниципальной собственности – 3 м <*>	при наличии утвержденных документацией по планировке территории красных линий расстояние от стены объекта капитального строительства до красной линии улиц, проспекта, бульвара, шоссе – 5 м; проезда, переулка, тупика – 3 м <*> <***>
6.	Бытовое обслуживание (3.3)	размещение объектов капитального строительства, предназначенных для оказания населению или организациям бытовых услуг (мастерские мелкого ремонта, ателье, бани, парикмахерские,	количество этажей – 6, из них этажность – 3	не подлежат установлению	60	расстояние до стены объекта капитального строительства от границы земельного участка, смежной с линией объекта улично-дорожной сети (улица,	при наличии утвержденных документацией по планировке территории красных линий расстояние от стены объекта капитального строительства до

		прачечные, химчистки)				проспект, бульвар, шоссе) – 5 м; смежной с линией объекта улично-дорожной сети (проезд, переулок, тупик) – 3 м, смежной с земельным участком или землями, находящимися в государственной и муниципальной собственности – 3 м <***>	красной линии улиц, проспекта, бульвара, шоссе – 5 м; проезда, переулка, тупика – 3 м <***> <****> <*****>
7.	Здравоохранение (3.4)	размещение объектов капитального строительства, предназначенных для оказания гражданам медицинской помощи. Содержание данного вида разрешенного использования включает в себя содержание видов разрешенного использования с кодами 3.4.1–3.4.2	не подлежит установлению	не подлежат установлению	не подлежит установлению	расстояние до стены объекта капитального строительства от границы земельного участка, смежной с линией объекта улично-дорожной сети (улица, проспект, бульвар, шоссе) – 5 м; смежной с линией объекта улично-дорожной сети (проезд, переулок, тупик) – 3 м, смежной с земельным участком или землями, находящимися в государственной и муниципальной собственности – 3 м <***>	при наличии утвержденных документацией по планировке территории красных линий расстояние от стены объекта капитального строительства до красной линии улиц, проспекта, бульвара, шоссе – 5 м; проезда, переулка, тупика – 3 м <***> <****>
8.	Амбулаторно-поликлиническое обслуживание (3.4.1)	Размещение объектов капитального строительства, предназначенных для оказания гражданам амбулаторно-поликлинической медицинской помощи (поликлиники, фельдшерские пункты, пункты здравоохранения, центры матери и ребенка, диагностические центры, молочные кухни, станции донорства крови, клинические лаборатории)	не подлежит установлению	не подлежат установлению	не подлежит установлению	расстояние до стены объекта капитального строительства от границы земельного участка, смежной с линией объекта улично-дорожной сети (улица, проспект, бульвар, шоссе) – 5 м; смежной с линией объекта улично-дорожной сети (проезд, переулок, тупик) – 3 м, смежной с земельным участком или землями, находящимися в государственной и муниципальной собственности – 3 м <***>	при наличии утвержденных документацией по планировке территории красных линий расстояние от стены объекта капитального строительства до красной линии улиц, проспекта, бульвара, шоссе – 5 м; проезда, переулка, тупика – 3 м <***> <****>
9.	Стационарное медицинское обслуживание (3.4.2)	размещение объектов капитального строительства, предназначенных для оказания гражданам медицинской помощи в стационарах (больницы, родильные дома, диспансеры, научно-медицинские учреждения и прочие объекты, обеспечивающие оказание услуги по лечению в стационаре); размещение станций скорой помощи; размещение площадок санитарной	не подлежит установлению	не подлежат установлению	не подлежит установлению	расстояние до стены объекта капитального строительства от границы земельного участка, смежной с линией объекта улично-дорожной сети (улица, проспект, бульвар, шоссе) – 5 м; смежной с линией объекта улично-дорожной сети (проезд, переулок, тупик) – 3	при наличии утвержденных документацией по планировке территории красных линий расстояние от стены объекта капитального строительства до красной линии улиц, проспекта, бульвара, шоссе – 5 м; проезда, переулка, тупика – 3 м <***> <****>

		авиации				м, смежной с земельным участком или землями, находящимися в государственной и муниципальной собственности – 3 м <***>	
10.	Дошкольное, начальное и среднее общее образование (3.5.1)	размещение объектов капитального строительства, предназначенных для просвещения, дошкольного, начального и среднего общего образования (детские ясли, детские сады, школы, лицеи, гимназии, художественные, музыкальные школы, образовательные кружки и иные организации, осуществляющие деятельность по воспитанию, образованию и просвещению, в том числе зданий, спортивных сооружений, предназначенных для занятия обучающихся физической культурой и спортом)	не подлежит установлению	не подлежат установлению	не подлежит установлению	расстояние до стены объекта капитального строительства от границы земельного участка, смежной с линией объекта улично-дорожной сети (улица, проспект, бульвар, шоссе) – 5 м; смежной с линией объекта улично-дорожной сети (проезд, переулок, тупик) – 3 м, смежной с земельным участком или землями, находящимися в государственной и муниципальной собственности – 3 м <***>	при наличии утвержденных документацией по планировке территории красных линий расстояние от стены объекта капитального строительства до красной линии улиц, проспекта, бульвара, шоссе – 5 м; проезда, переулка, тупика – 3 м <***> <****>
11.	Объекты культурно-досуговой деятельности (3.6.1)	размещение зданий, предназначенных для размещения музеев, выставочных залов, художественных галерей, домов культуры, библиотек, кинотеатров и кинозалов, театров, филармоний, концертных залов, планетариев	количество этажей – 8, из них этажность – 5	не подлежат установлению	не подлежит установлению	расстояние до стены объекта капитального строительства от границы земельного участка, смежной с линией объекта улично-дорожной сети (улица, проспект, бульвар, шоссе) – 5 м; смежной с линией объекта улично-дорожной сети (проезд, переулок, тупик) – 3 м, смежной с земельным участком или землями, находящимися в государственной и муниципальной собственности – 3 м <***>	при наличии утвержденных документацией по планировке территории красных линий расстояние от стены объекта капитального строительства до красной линии улиц, проспекта, бульвара, шоссе – 5 м; проезда, переулка, тупика – 3 м <***> <****>
12.	Парки культуры и отдыха (3.6.2)	размещение парков культуры и отдыха	не подлежит установлению	не подлежат установлению	не подлежит установлению	не подлежат установлению	без размещения объектов капитального строительства <***>
13.	Общественное управление (3.8)	размещение зданий, предназначенных для размещения органов и организаций общественного управления. Содержание данного вида разрешенного использования включает в себя содержание видов разрешенного использования с кодами 3.8.1–3.8.2	не подлежит установлению	не подлежат установлению	60	расстояние до стены объекта капитального строительства от границы земельного участка, смежной с линией объекта улично-дорожной сети (улица, проспект, бульвар, шоссе) – 5 м; смежной с линией объекта улично-дорожной сети	при наличии утвержденных документацией по планировке территории красных линий расстояние от стены объекта капитального строительства до красной линии улиц, проспекта, бульвара, шоссе – 5 м; проезда, переулка, тупика – 3 м <***> <****>



						(проезд, переулок, тупик) – 3 м, смежной с земельным участком или землями, находящимися в государственной и муниципальной собственности – 3 м <***>	
14.	Государственное управление (3.8.1)	размещение зданий, предназначенных для размещения государственных органов, государственного пенсионного фонда, органов местного самоуправления, судов, а также организаций, непосредственно обеспечивающих их деятельность или оказывающих государственные и (или) муниципальные услуги	не подлежит установлению	не подлежат установлению	60	расстояние до стены объекта капитального строительства от границы земельного участка, смежной с линией объекта улично-дорожной сети (улица, проспект, бульвар, шоссе) – 5 м; смежной с линией объекта улично-дорожной сети (проезд, переулок, тупик) – 3 м, смежной с земельным участком или землями, находящимися в государственной и муниципальной собственности – 3 м <***>	при наличии утвержденных документацией по планировке территории красных линий расстояние от стены объекта капитального строительства до красной линии улиц, проспекта, бульвара, шоссе – 5 м; проезда, переулка, тупика – 3 м <***> <***>
15.	Представительская деятельность (3.8.2)	размещение зданий, предназначенных для дипломатических представительств иностранных государств и субъектов Российской Федерации, консульских учреждений в Российской Федерации	не подлежит установлению	не подлежат установлению	60	расстояние до стены объекта капитального строительства от границы земельного участка, смежной с линией объекта улично-дорожной сети (улица, проспект, бульвар, шоссе) – 5 м; смежной с линией объекта улично-дорожной сети (проезд, переулок, тупик) – 3 м, смежной с земельным участком или землями, находящимися в государственной и муниципальной собственности – 3 м <***>	при наличии утвержденных документацией по планировке территории красных линий расстояние от стены объекта капитального строительства до красной линии улиц, проспекта, бульвара, шоссе – 5 м; проезда, переулка, тупика – 3 м <***> <***>
16.	Обеспечение научной деятельности (3.9)	размещение зданий и сооружений для обеспечения научной деятельности. Содержание данного вида разрешенного использования включает в себя содержание видов разрешенного использования с кодами 3.9.1–3.9.3	не подлежит установлению	не подлежат установлению	60	расстояние до стены объекта капитального строительства от границы земельного участка, смежной с линией объекта улично-дорожной сети (улица, проспект, бульвар, шоссе) – 5 м; смежной с линией объекта улично-дорожной сети (проезд, переулок, тупик) – 3 м, смежной с земельным участком или землями, находящимися в	при наличии утвержденных документацией по планировке территории красных линий расстояние от стены объекта капитального строительства до красной линии улиц, проспекта, бульвара, шоссе – 5 м; проезда, переулка, тупика – 3 м <***> <***>

						государственной и муниципальной собственности – 3 м <***>	
17.	Обеспечение деятельности в области гидрометеорологии и смежных с ней областях (3.9.1)	размещение объектов капитального строительства, предназначенных для наблюдений за физическими и химическими процессами, происходящими в окружающей среде, определения ее гидрометеорологических, агрометеорологических и гелиогеофизических характеристик, уровня загрязнения атмосферного воздуха, почв, водных объектов, в том числе по гидробиологическим показателям, и околоземного - космического пространства, зданий и сооружений, используемых в области гидрометеорологии и смежных с ней областях (доплеровские метеорологические радиолокаторы, гидрологические посты и другие)	не подлежит установлению	не подлежат установлению	60	расстояние до стены объекта капитального строительства от границы земельного участка, смежной с линией объекта улично-дорожной сети (улица, проспект, бульвар, шоссе) – 5 м; смежной с линией объекта улично-дорожной сети (проезд, переулок, тупик) – 3 м, смежной с земельным участком или землями, находящимися в государственной и муниципальной собственности – 3 м <***>	при наличии утвержденных документацией по планировке территории красных линий расстояние от стены объекта капитального строительства до красной линии улиц, проспекта, бульвара, шоссе – 5 м; проезда, переулка, тупика – 3 м <***> <****>
18.	Проведение научных исследований (3.9.2)	размещение зданий и сооружений, предназначенных для проведения научных изысканий, исследований и разработок (научно-исследовательские и проектные институты, научные центры, инновационные центры, государственные академии наук, опытно-конструкторские центры, в том числе отраслевые)	не подлежит установлению	не подлежат установлению	60	расстояние до стены объекта капитального строительства от границы земельного участка, смежной с линией объекта улично-дорожной сети (улица, проспект, бульвар, шоссе) – 5 м; смежной с линией объекта улично-дорожной сети (проезд, переулок, тупик) – 3 м, смежной с земельным участком или землями, находящимися в государственной и муниципальной собственности – 3 м <***>	при наличии утвержденных документацией по планировке территории красных линий расстояние от стены объекта капитального строительства до красной линии улиц, проспекта, бульвара, шоссе – 5 м; проезда, переулка, тупика – 3 м <***> <****>
19.	Проведение научных испытаний (3.9.3)	размещение зданий и сооружений для проведения изысканий, испытаний опытных промышленных образцов, для размещения организаций, осуществляющих научные изыскания, исследования и разработки, научные и селекционные работы, ведение сельского и лесного хозяйства для получения ценных с научной точки зрения образцов растительного и животного мира	не подлежит установлению	не подлежат установлению	60	расстояние до стены объекта капитального строительства от границы земельного участка, смежной с линией объекта улично-дорожной сети (улица, проспект, бульвар, шоссе) – 5 м; смежной с линией объекта улично-дорожной сети (проезд, переулок, тупик) – 3 м, смежной с земельным участком или землями, находящимися в государственной и муниципальной собственности	при наличии утвержденных документацией по планировке территории красных линий расстояние от стены объекта капитального строительства до красной линии улиц, проспекта, бульвара, шоссе – 5 м; проезда, переулка,

						– 3 м <*>	
20.	Деловое управление (4.1)	размещение объектов капитального строительства с целью: размещения объектов управленческой деятельности, не связанной с государственным или муниципальным управлением и оказанием услуг, а также с целью обеспечения совершения сделок, не требующих передачи товара в момент их совершения между организациями, в том числе биржевая деятельность (за исключением банковской и страховой деятельности)	количество этажей – 6, из них этажность – 3	не подлежат установлению	60	расстояние до стены объекта капитального строительства от границы земельного участка, смежной с линией объекта улично-дорожной сети (улица, проспект, бульвар, шоссе) – 5 м; смежной с линией объекта улично-дорожной сети (проезд, переулок, тупик) – 3 м, смежной с земельным участком или землями, находящимися в государственной и муниципальной собственности – 3 м <*>	при наличии утвержденных документацией по планировке территории красных линий расстояние от стены объекта капитального строительства до красной линии улиц, проспекта, бульвара, шоссе – 5 м; проезда, переулка, тупика – 3 м <*> <****>
21.	Магазины (4.4)	размещение объектов капитального строительства, предназначенных для продажи товаров, торговая площадь которых составляет до 5000 кв. м	не подлежит установлению	минимальная площадь земельных участков – 200 кв. м, максимальная площадь земельных участков – не подлежит установлению	60	расстояние до стены объекта капитального строительства от границы земельного участка, смежной с линией объекта улично-дорожной сети (улица, проспект, бульвар, шоссе) – 5 м; смежной с линией объекта улично-дорожной сети (проезд, переулок, тупик) – 3 м, смежной с земельным участком или землями, находящимися в государственной и муниципальной собственности – 3 м <*>	при наличии утвержденных документацией по планировке территории красных линий расстояние от стены объекта капитального строительства до красной линии улиц, проспекта, бульвара, шоссе – 5 м; проезда, переулка, тупика – 3 м <*> <****>
22.	Банковская и страховая деятельность (4.5)	размещение объектов капитального строительства, предназначенных для размещения организаций, оказывающих банковские и страховые услуги	не подлежит установлению	не подлежат установлению	60	расстояние до стены объекта капитального строительства от границы земельного участка, смежной с линией объекта улично-дорожной сети (улица, проспект, бульвар, шоссе) – 5 м; смежной с линией объекта улично-дорожной сети (проезд, переулок, тупик) – 3 м, смежной с земельным участком или землями, находящимися в государственной и муниципальной собственности – 3 м <*>	при наличии утвержденных документацией по планировке территории красных линий расстояние от стены объекта капитального строительства до красной линии улиц, проспекта, бульвара, шоссе – 5 м; проезда, переулка, тупика – 3 м <*> <****>
23.	Общественное питание (4.6)	размещение объектов капитального строительства в целях устройства мест	количество этажей – 6, из	не подлежат установлению	60	расстояние до стены объекта капитального строительства от	при наличии утвержденных документацией по планировке

		общественного питания (рестораны, кафе, столовые, закусочные, бары)	них этажность – 3			границы земельного участка, смежной с линией объекта улично-дорожной сети (улица, проспект, бульвар, шоссе) – 5 м; смежной с линией объекта улично-дорожной сети (проезд, переулок, тупик) – 3 м, смежной с земельным участком или землями, находящимися в государственной и муниципальной собственности – 3 м <***>	территории красных линий расстояние от стены объекта капитального строительства до красной линии улиц, проспекта, бульвара, шоссе – 5 м; проезда, переулка, тупика – 3 м <***> <****>
24.	Гостиничное обслуживание (4.7)	размещение гостиниц, а также иных зданий, используемых с целью извлечения предпринимательской выгоды из предоставления жилого помещения для временного проживания в них	количество этажей – 12, из них этажность – 9	не подлежат установлению	60	расстояние до стены объекта капитального строительства от границы земельного участка, смежной с линией объекта улично-дорожной сети (улица, проспект, бульвар, шоссе) – 5 м; смежной с линией объекта улично-дорожной сети (проезд, переулок, тупик) – 3 м, смежной с земельным участком или землями, находящимися в государственной и муниципальной собственности – 3 м <***>	при наличии утвержденных документацией по планировке территории красных линий расстояние от стены объекта капитального строительства до красной линии улиц, проспекта, бульвара, шоссе – 5 м; проезда, переулка, тупика – 3 м <***> <****>
25.	Обеспечение спортивно-зрелищных мероприятий (5.1.1)	размещение спортивно-зрелищных зданий и сооружений, имеющих специальные места для зрителей от 500 мест (стадионов, дворцов спорта, ледовых дворцов, ипподромов)	не подлежит установлению	не подлежат установлению	не подлежит установлению	расстояние до стены объекта капитального строительства от границы земельного участка, смежной с линией объекта улично-дорожной сети (улица, проспект, бульвар, шоссе) – 5 м; смежной с линией объекта улично-дорожной сети (проезд, переулок, тупик) – 3 м, смежной с земельным участком или землями, находящимися в государственной и муниципальной собственности – 3 м <***>	при наличии утвержденных документацией по планировке территории красных линий расстояние от стены объекта капитального строительства до красной линии улиц, проспекта, бульвара, шоссе – 5 м; проезда, переулка, тупика – 3 м <***> <****>
26.	Обеспечение занятий спортом в помещениях (5.1.2)	размещение спортивных клубов, спортивных залов, бассейнов, физкультурно-оздоровительных комплексов в зданиях и сооружениях	не подлежит установлению	не подлежат установлению	60	расстояние до стены объекта капитального строительства от границы земельного участка, смежной с линией объекта улично-дорожной сети (улица, проспект, бульвар, шоссе) – 5 м;	при наличии утвержденных документацией по планировке территории красных линий расстояние от стены объекта капитального строительства до красной линии улиц, проспекта, бульвара, шоссе – 5

						смежной с линией объекта улично-дорожной сети (проезд, переулок, тупик) – 3 м, смежной с земельным участком или землями, находящимися в государственной и муниципальной собственности – 3 м <*>	м; проезда, переулка, тупика – 3 м <*> <***>
27.	Площадки для занятий спортом (5.1.3)	размещение площадок для занятия спортом и физкультурой на открытом воздухе (физкультурные площадки, беговые дорожки, поля для спортивной игры)	не подлежит установлению	не подлежат установлению	не подлежит установлению	не подлежат установлению	<***>
28.	Оборудованные площадки для занятий спортом (5.1.4)	размещение сооружений для занятия спортом и физкультурой на открытом воздухе (теннисные корты, автодромы, мотодромы, трамплины, спортивные стрельбища)	не подлежит установлению	не подлежат установлению	не подлежит установлению	не подлежат установлению	<***>
29.	Спортивные базы (5.1.7)	размещение спортивных баз и лагерей, в которых осуществляется спортивная подготовка длительно проживающих в них лиц	не подлежит установлению	не подлежат установлению	не подлежит установлению	расстояние до стены объекта капитального строительства от границы земельного участка, смежной с линией объекта улично-дорожной сети (улица, проспект, бульвар, шоссе) – 5 м; смежной с линией объекта улично-дорожной сети (проезд, переулок, тупик) – 3 м, смежной с земельным участком или землями, находящимися в государственной и муниципальной собственности – 3 м <*>	при наличии утвержденных документацией по планировке территории красных линий расстояние от стены объекта капитального строительства до красной линии улиц, проспекта, бульвара, шоссе – 5 м; проезда, переулка, тупика – 3 м <*> <***>
30.	Автомобильный транспорт (7.2)	размещение зданий и сооружений автомобильного транспорта. Содержание данного вида разрешенного использования включает в себя содержание видов разрешенного использования с кодами 7.2.1–7.2.3	не подлежит установлению	не подлежат установлению	не подлежит установлению	расстояние до стены объекта капитального строительства от границы земельного участка, смежной с линией объекта улично-дорожной сети (улица, проспект, бульвар, шоссе) – 5 м; смежной с линией объекта улично-дорожной сети (проезд, переулок, тупик) – 3 м, смежной с земельным участком или землями, находящимися в государственной и муниципальной собственности – 3 м <*>	при наличии утвержденных документацией по планировке территории красных линий расстояние от стены объекта капитального строительства до красной линии улиц, проспекта, бульвара, шоссе – 5 м; проезда, переулка, тупика – 3 м <*> <***>

31.	Размещение автомобильных дорог (7.2.1)	размещение автомобильных дорог за пределами населенных пунктов и технически связанных с ними сооружений, придорожных стоянок (парковок) транспортных средств в границах городских улиц и дорог, за исключением предусмотренных видами разрешенного использования с кодами 2.7.1, 4.9, 7.2.3, а также некапитальных сооружений, предназначенных для охраны транспортных средств; размещение объектов, предназначенных для размещения постов органов внутренних дел, ответственных за безопасность дорожного движения	не подлежит установлению	не подлежат установлению	не подлежит установлению	не подлежат установлению	<***>
32.	Обслуживание перевозок пассажиров (7.2.2)	размещение зданий и сооружений, предназначенных для обслуживания пассажиров, за исключением объектов капитального строительства, размещение которых предусмотрено содержанием вида разрешенного использования с кодом 7.6	не подлежит установлению	не подлежат установлению	не подлежит установлению	расстояние до стены объекта капитального строительства от границы земельного участка, смежной с линией объекта улично-дорожной сети (улица, проспект, бульвар, шоссе) – 5 м; смежной с линией объекта улично-дорожной сети (проезд, переулок, тупик) – 3 м, смежной с земельным участком или землями, находящимися в государственной и муниципальной собственности – 3 м <***>	при наличии утвержденных документацией по планировке территории красных линий расстояние от стены объекта капитального строительства до красной линии улиц, проспекта, бульвара, шоссе – 5 м; проезда, переулка, тупика – 3 м <***> <***>
33.	Стоянки транспорта общего пользования (7.2.3)	Размещение стоянок транспортных средств, осуществляющих перевозки людей по установленному маршруту	не подлежит установлению	не подлежат установлению	не подлежит установлению	не подлежат установлению	<***>
34.	Обеспечение обороны и безопасности (8.0)	размещение объектов капитального строительства, необходимых для подготовки и поддержания в боевой готовности Вооруженных Сил Российской Федерации, других войск, воинских формирований и органов управлений ими (размещение военных организаций, внутренних войск, учреждений и других объектов, дислокация войск и сил флота), проведение воинских учений и других мероприятий, направленных на обеспечение боевой готовности воинских частей; размещение зданий военных училищ, военных институтов, военных университетов, военных академий; размещение объектов, обеспечивающих осуществление таможенной	количество этажей – 11, из них этажность – 8	не подлежат установлению	60	расстояние до стены объекта капитального строительства от границы земельного участка, смежной с линией объекта улично-дорожной сети (улица, проспект, бульвар, шоссе) – 5 м; смежной с линией объекта улично-дорожной сети (проезд, переулок, тупик) – 3 м, смежной с земельным участком или землями, находящимися в государственной и муниципальной собственности – 3 м <***>	при наличии утвержденных документацией по планировке территории красных линий расстояние от стены объекта капитального строительства до красной линии улиц, проспекта, бульвара, шоссе – 5 м; проезда, переулка, тупика – 3 м <***> <***>

		деятельности					
35.	Обеспечение внутреннего правопорядка (8.3)	размещение объектов капитального строительства, необходимых для подготовки и поддержания в готовности органов внутренних дел, Росгвардии и спасательных служб, в которых существует военизированная служба; размещение объектов гражданской обороны, за исключением объектов гражданской обороны, являющихся частями производственных зданий	не подлежит установлению	не подлежат установлению	60	расстояние до стены объекта капитального строительства от границы земельного участка, смежной с линией объекта улично-дорожной сети (улица, проспект, бульвар, шоссе) – 5 м; смежной с линией объекта улично-дорожной сети (проезд, переулок, тупик) – 3 м, смежной с земельным участком или землями, находящимися в государственной и муниципальной собственности – 3 м <*>	при наличии утвержденных документацией по планировке территории красных линий расстояние от стены объекта капитального строительства до красной линии улиц, проспекта, бульвара, шоссе – 5 м; проезда, переулка, тупика – 3 м <*> <***>
36.	Земельные участки (территории) общего пользования (12.0)	земельные участки общего пользования. Содержание данного вида разрешенного использования включает в себя содержание видов разрешенного использования с кодами 12.0.1 - 12.0.2	не подлежит установлению	не подлежат установлению	не подлежит установлению	не подлежат установлению	<***>
37.	Улично-дорожная сеть (12.0.1)	размещение объектов улично-дорожной сети: автомобильных дорог, трамвайных путей и пешеходных тротуаров в границах населенных пунктов, пешеходных переходов, бульваров, площадей, проездов, велодорожек и объектов велотранспортной и инженерной инфраструктуры; размещение придорожных стоянок (парковок) транспортных средств в границах городских улиц и дорог, за исключением предусмотренных видами разрешенного использования с кодами 2.7.1, 4.9, 7.2.3, а также некапитальных сооружений, предназначенных для охраны транспортных средств	не подлежит установлению	не подлежат установлению	не подлежит установлению	не подлежат установлению	<***>
38.	Благоустройство территории (12.0.2)	размещение декоративных, технических, планировочных, конструктивных устройств, элементов озеленения, различных видов оборудования и оформления, малых архитектурных форм, некапитальных нестационарных строений и сооружений, информационных щитов и указателей, применяемых как составные части благоустройства территории, общественных туалетов	не подлежит установлению	не подлежат установлению	не подлежит установлению	не подлежат установлению	<***>
Условно разрешенные виды использования территориальной зоны «Ж-0. Зона застройки многоэтажными жилыми домами (9 этажей и более)»							

39.	Для индивидуального жилищного строительства (2.1)	размещение жилого дома (отдельно стоящего здания количеством надземных этажей не более чем три, высотой не более двадцати метров, которое состоит из комнат и помещений вспомогательного использования, предназначенных для удовлетворения гражданами бытовых и иных нужд, связанных с их проживанием в таком здании, не предназначенного для раздела на самостоятельные объекты недвижимости); выращивание сельскохозяйственных культур; размещение индивидуальных гаражей и хозяйственных построек	количество этажей – 6, из них этажность – 3	минимальная площадь земельного участка – 300 кв. м, максимальная площадь земельного участка – 1500 кв. м	на земельных участках площадью до 800 кв. м включительно – 40, на земельных участках площадью более 800 кв. м – 30	расстояние до стены объекта капитального строительства от границы земельного участка, смежной с линией объекта улично-дорожной сети (улица, проспект, бульвар, шоссе) – 5 м; смежной с линией объекта улично-дорожной сети (проезд, переулок, тупик) – 3 м, смежной с земельным участком или землями, находящимися в государственной и муниципальной собственности – 3 м <*>. Расстояние до индивидуальных гаражей и иных вспомогательных сооружений от границ земельного участка – 1 м. Указанное расстояние может быть сокращено по взаимному согласию правообладателей земельных участков или объектов капитального строительства	при наличии утвержденных документацией по планировке территории красных линий расстояние от стены объекта капитального строительства до красной линии улиц, проспекта, бульвара, шоссе – 5 м; проезда, переулка, тупика – 3 м <*>. Расстояние от индивидуальных гаражей и иных вспомогательных сооружений до красной линии – 1 м. Расстояния от окон жилых помещений индивидуального дома (комнат, кухонь и веранд) до стен дома и хозяйственных построек, расположенных на соседних земельных участках, должны быть не менее 6 м. Указанные расстояния могут быть сокращены по взаимному согласию правообладателей земельных участков или объектов капитального строительства <***>
40.	Малозэтажная многоквартирная жилая застройка (2.1.1)	размещение малозэтажных многоквартирных домов (многоквартирные дома высотой до 4 этажей, включая мансардный); обустройство спортивных и детских площадок, площадок для отдыха; размещение объектов обслуживания жилой застройки во встроенных, пристроенных и встроенно-пристроенных помещениях малозэтажного многоквартирного дома, если общая площадь таких помещений в малозэтажном многоквартирном доме не составляет более 15% общей площади помещений дома	количество этажей – 7, из них этажность – 4	не подлежат установлению	60	расстояние до стены объекта капитального строительства от границы земельного участка, смежной с линией объекта улично-дорожной сети (улица, проспект, бульвар, шоссе) – 5 м; смежной с линией объекта улично-дорожной сети (проезд, переулок, тупик) – 3 м, смежной с земельным участком или землями, находящимися в государственной и муниципальной собственности – 3 м <*>	между длинными сторонами жилых зданий принимаются расстояния (бытовые разрывы): для жилых зданий с количеством этажей 2–3 этажа – не менее 15 м; для жилых зданий с количеством этажей от 4 включительно – в соответствии с нормами инсоляции, освещенности и противопожарных требований, но не менее 20 м <*>. При наличии утвержденных документацией по планировке территории красных линий расстояние от стены объекта капитального строительства до красной линии улиц, проспекта, бульвара, шоссе – 5 м; проезда, переулка, тупика – 3 м <*> <***>
41.	Блокированная жилая застройка (2.3)	размещение жилого дома, имеющего одну или несколько общих стен с соседними жилыми домами (количеством этажей не более чем три,	количество этажей – 6, из них этажность – 3	минимальная площадь земельного участка –	40	расстояние до стены объекта капитального строительства от границы земельного участка, смежной с линией объекта	при наличии утвержденных документацией по планировке территории красных линий расстояние от стены объекта



		<p>при общем количестве совмещенных домов не более десяти и каждый из которых предназначен для проживания одной семьи, имеет общую стену (общие стены) без проемов с соседним домом или соседними домами, расположен на отдельном земельном участке и имеет выход на территорию общего пользования (жилые дома блокированной застройки);</p> <p>разведение декоративных и плодовых деревьев, овощных и ягодных культур; размещение индивидуальных гаражей и иных вспомогательных сооружений; обустройство спортивных и детских площадок, площадок для отдыха</p>		<p>150 кв. м для одного блока, максимальная площадь земельного участка – не подлежит установлению</p>		<p>улично-дорожной сети (улица, проспект, бульвар, шоссе) – 5 м;</p> <p>смежной с линией объекта улично-дорожной сети (проезд, переулок, тупик) – 3 м, смежной с земельным участком, на котором отсутствует объект капитального строительства, имеющий общую стену с блок-секцией или землями, находящимися в государственной и муниципальной собственности – 3 м &lt;***&gt;.</p> <p>Расстояние до индивидуальных гаражей и иных вспомогательных сооружений от границ земельного участка – 1 м. Указанное расстояние может быть сокращено по взаимному согласию правообладателей земельных участков или объектов капитального строительства</p>	<p>капитального строительства до красной линии улиц, проспекта, бульвара, шоссе – 5 м; проезда, переулка, тупика – 3 м &lt;***&gt;.</p> <p>Расстояние от индивидуальных гаражей и иных вспомогательных сооружений до красной линии – 1 м &lt;***&gt;</p>
42.	Среднеэтажная жилая застройка (2.5)	<p>размещение многоквартирных домов этажностью не выше восьми этажей; благоустройство и озеленение; размещение подземных гаражей и автостоянок; обустройство спортивных и детских площадок, площадок для отдыха;</p> <p>размещение объектов обслуживания жилой застройки во встроенных, пристроенных и встроенно-пристроенных помещениях многоквартирного дома, если общая площадь таких помещений в многоквартирном доме не составляет более 20% общей площади помещений дома</p>	<p>количество этажей – 11, из них этажность – 8</p>	<p>не подлежат установлению</p>	40	<p>расстояние до стены объекта капитального строительства от границы земельного участка, смежной с линией объекта улично-дорожной сети (улица, проспект, бульвар, шоссе) – 5 м;</p> <p>смежной с линией объекта улично-дорожной сети (проезд, переулок, тупик) – 3 м, смежной с земельным участком или землями, находящимися в государственной и муниципальной собственности – 3 м &lt;***&gt;.</p> <p>Расстояние до стены подземной автостоянки от границы земельного участка, смежной с линией объекта улично-дорожной сети, не нормируется, смежной с земельным участком или землями, находящимися в государственной и муниципальной собственности – 1 м</p>	<p>между длинными сторонами жилых зданий принимаются расстояния (бытовые разрывы):</p> <p>для жилых зданий с количеством этажей 2–3 этажа – не менее 15 м;</p> <p>для жилых зданий с количеством этажей от 4 включительно - в соответствии с нормами инсоляции, освещенности и противопожарных требований, но не менее 20 м &lt;*&gt;.</p> <p>При наличии утвержденных документацией по планировке территории красных линий расстояние от стены объекта капитального строительства до красной линии улиц, проспекта, бульвара, шоссе – 5 м; проезда, переулка, тупика – 3 м;</p> <p>для подземной части объекта капитального строительства – не нормируется &lt;***&gt; &lt;***&gt;</p>

43.	Хранение автотранспорта (2.7.1)	размещение отдельно стоящих и пристроенных гаражей, в том числе подземных, предназначенных для хранения автотранспорта, в том числе с разделением на машино-места, за исключением гаражей, размещение которых предусмотрено содержанием вида разрешенного использования с кодом 4.9	для гаражей боксового типа, отдельно стоящих, в том числе в гаражных, гаражно-строительных кооперативах количество этажей – 2, из них этажность – 1; 5 – для подземных стоянок; 5 – для наземных стоянок	для гаража отдельно стоящего или боксового типа, минимальная площадь земельного участка – более 40 кв. м, максимальная площадь земельного участка – не подлежит установлению, в остальных случаях не подлежат установлению	не подлежит установлению	для гаражей боксового типа, отдельно стоящих в гаражных, гаражно-строительных кооперативах расстояние до стены объекта капитального строительства от границ земельного участка не нормируется. Расстояние до стены подземной автостоянки от границы земельного участка, смежной с линией объекта улично-дорожной сети, не нормируется, смежной с земельным участком или землями, находящимися в государственной и муниципальной собственности – 1 м. Для наземных автостоянок расстояние до стены объекта капитального строительства от границы земельного участка, смежной с линией объекта улично-дорожной сети (улица, проспект, бульвар, шоссе) – 5 м; смежной с линией объекта улично-дорожной сети (проезд, переулок, тупик) – 3 м, смежной с земельным участком или землями, находящимися в государственной и муниципальной собственности – 3 м <***>	при наличии утвержденных документацией по планировке территории красных линий: расстояние от стены объекта капитального строительства до красной линии улиц, проспекта, бульвара, шоссе – 5 м; проезда, переулка, тупика – 3 м; для подземной части объекта капитального строительства – не нормируется <***> <****>
44.	Социальное обслуживание (3.2)	размещение зданий, предназначенных для оказания гражданам социальной помощи. Содержание данного вида разрешенного использования включает в себя содержание видов разрешенного использования с кодами 3.2.1–3.2.4	количество этажей – 8, из них этажность – 5	не подлежат установлению	60	расстояние до стены объекта капитального строительства от границы земельного участка, смежной с линией объекта улично-дорожной сети (улица, проспект, бульвар, шоссе) – 5 м; смежной с линией объекта улично-дорожной сети (проезд, переулок, тупик) – 3 м, смежной с земельным участком или землями, находящимися в государственной и муниципальной собственности – 3 м <***>	при наличии утвержденных документацией по планировке территории красных линий расстояние от стены объекта капитального строительства до красной линии улиц, проспекта, бульвара, шоссе – 5 м; проезда, переулка, тупика – 3 м <***> <****>
45.	Дома социального обслуживания	размещение зданий, предназначенных для размещения домов престарелых,	количество этажей – 8, из	не подлежат установлению	60	расстояние до стены объекта капитального строительства от	при наличии утвержденных документацией по планировке

	(3.2.1)	домов ребенка, детских домов, пунктов ночлега для бездомных граждан; размещение объектов капитального строительства для временного размещения вынужденных переселенцев, лиц, признанных беженцами	них этажность – 5			границы земельного участка, смежной с линией объекта улично-дорожной сети (улица, проспект, бульвар, шоссе) – 5 м; смежной с линией объекта улично-дорожной сети (проезд, переулок, тупик) – 3 м, смежной с земельным участком или землями, находящимися в государственной и муниципальной собственности – 3 м <***>	территории красных линий расстояние от стены объекта капитального строительства до красной линии улиц, проспекта, бульвара, шоссе – 5 м; проезда, переулка, тупика – 3 м <***> <***>
46.	Оказание социальной помощи населению (3.2.2)	размещение зданий, предназначенных для служб психологической и бесплатной юридической помощи, социальных, пенсионных и иных служб (службы занятости населения, пункты питания малоимущих граждан), в которых осуществляется прием граждан по вопросам оказания социальной помощи и назначения социальных или пенсионных выплат, а также для размещения общественных некоммерческих организаций: некоммерческих фондов, благотворительных организаций, клубов по интересам	количество этажей – 8, из них этажность – 5	не подлежат установлению	60	расстояние до стены объекта капитального строительства от границы земельного участка, смежной с линией объекта улично-дорожной сети (улица, проспект, бульвар, шоссе) – 5 м; смежной с линией объекта улично-дорожной сети (проезд, переулок, тупик) – 3 м, смежной с земельным участком или землями, находящимися в государственной и муниципальной собственности – 3 м <***>	при наличии утвержденных документацией по планировке территории красных линий расстояние от стены объекта капитального строительства до красной линии улиц, проспекта, бульвара, шоссе – 5 м; проезда, переулка, тупика – 3 м <***> <***>
47.	Оказание услуг связи (3.2.3)	размещение зданий, предназначенных для размещения пунктов оказания услуг почтовой, телеграфной, междугородней и международной телефонной связи	количество этажей – 8, из них этажность – 5	не подлежат установлению	60	расстояние до стены объекта капитального строительства от границы земельного участка, смежной с линией объекта улично-дорожной сети (улица, проспект, бульвар, шоссе) – 5 м; смежной с линией объекта улично-дорожной сети (проезд, переулок, тупик) – 3 м, смежной с земельным участком или землями, находящимися в государственной и муниципальной собственности – 3 м <***>	при наличии утвержденных документацией по планировке территории красных линий расстояние от стены объекта капитального строительства до красной линии улиц, проспекта, бульвара, шоссе – 5 м; проезда, переулка, тупика – 3 м <***> <***>
48.	Общешития (3.2.4)	размещение зданий, предназначенных для размещения общежитий, предназначенных для проживания граждан на время их работы, службы или обучения, за исключением зданий, размещение которых предусмотрено содержанием вида разрешенного	количество этажей – 8, из них этажность – 5	не подлежат установлению	60	расстояние до стены объекта капитального строительства от границы земельного участка, смежной с линией объекта улично-дорожной сети (улица, проспект, бульвар, шоссе) – 5 м;	при наличии утвержденных документацией по планировке территории красных линий расстояние от стены объекта капитального строительства до красной линии улиц, проспекта, бульвара, шоссе – 5

		использования с кодом 4.7				смежной с линией объекта улично-дорожной сети (проезд, переулок, тупик) – 3 м, смежной с земельным участком или землями, находящимися в государственной и муниципальной собственности – 3 м <***>	м; проезда, переулка, тупика – 3 м <***> <****>
49.	Бытовое обслуживание (3.3)	размещение объектов капитального строительства, предназначенных для оказания населению или организациям бытовых услуг (похоронные бюро)	количество этажей – 6, из них этажность – 3	не подлежат установлению	60	расстояние до стены объекта капитального строительства от границы земельного участка, смежной с линией объекта улично-дорожной сети (улица, проспект, бульвар, шоссе) – 5 м; смежной с линией объекта улично-дорожной сети (проезд, переулок, тупик) – 3 м, смежной с земельным участком или землями, находящимися в государственной и муниципальной собственности – 3 м <***>	при наличии утвержденных документацией по планировке территории красных линий расстояние от стены объекта капитального строительства до красной линии улиц, проспекта, бульвара, шоссе – 5 м; проезда, переулка, тупика – 3 м <***> <****> <*****>
50.	Религиозное использование (3.7)	размещение зданий и сооружений религиозного использования. Содержание данного вида разрешенного использования включает в себя содержание видов разрешенного использования с кодами 3.7.1–3.7.2	не подлежит установлению	не подлежат установлению	60	расстояние до стены объекта капитального строительства от границы земельного участка, смежной с линией объекта улично-дорожной сети (улица, проспект, бульвар, шоссе) – 5 м; смежной с линией объекта улично-дорожной сети (проезд, переулок, тупик) – 3 м, смежной с земельным участком или землями, находящимися в государственной и муниципальной собственности – 3 м <***>	при наличии утвержденных документацией по планировке территории красных линий расстояние от стены объекта капитального строительства до красной линии улиц, проспекта, бульвара, шоссе – 5 м; проезда, переулка, тупика – 3 м <***> <****>
51.	Осуществление религиозных обрядов (3.7.1)	размещение зданий и сооружений, предназначенных для совершения религиозных обрядов и церемоний (в том числе церкви, соборы, храмы, часовни, мечети, молельные дома, синагоги)	не подлежит установлению	не подлежат установлению	60	расстояние до стены объекта капитального строительства от границы земельного участка, смежной с линией объекта улично-дорожной сети (улица, проспект, бульвар, шоссе) – 5 м; смежной с линией объекта улично-дорожной сети (проезд, переулок, тупик) – 3 м, смежной с земельным участком или землями,	при наличии утвержденных документацией по планировке территории красных линий расстояние от стены объекта капитального строительства до красной линии улиц, проспекта, бульвара, шоссе – 5 м; проезда, переулка, тупика – 3 м <***> <****>

						находящимися в государственной и муниципальной собственности – 3 м <***>	
52.	Религиозное управление и образование (3.7.2)	размещение зданий, предназначенных для постоянного местонахождения духовных лиц, паломников и послушников в связи с осуществлением ими религиозной службы, а также для осуществления благотворительной и религиозной образовательной деятельности (монастыри, скиты, дома священнослужителей, воскресные и религиозные школы, семинарии, духовные училища)	не подлежит установлению	не подлежат установлению	60	расстояние до стены объекта капитального строительства от границы земельного участка, смежной с линией объекта улично-дорожной сети (улица, проспект, бульвар, шоссе) – 5 м; смежной с линией объекта улично-дорожной сети (проезд, переулок, тупик) – 3 м, смежной с земельным участком или землями, находящимися в государственной и муниципальной собственности – 3 м ≤***>	при наличии утвержденных документацией по планировке территории красных линий расстояние от стены объекта капитального строительства до красной линии улиц, проспекта, бульвара, шоссе – 5 м; проезда, переулка, тупика – 3 м <***> <****>
53.	Амбулаторное ветеринарное обслуживание (3.10.1)	размещение объектов капитального строительства, предназначенных для оказания ветеринарных услуг без содержания животных	не подлежит установлению	не подлежат установлению	не подлежит установлению	расстояние до стены объекта капитального строительства от границы земельного участка, смежной с линией объекта улично-дорожной сети (улица, проспект, бульвар, шоссе) – 5 м; смежной с линией объекта улично-дорожной сети (проезд, переулок, тупик) – 3 м, смежной с земельным участком или землями, находящимися в государственной и муниципальной собственности – 3 м <***>	при наличии утвержденных документацией по планировке территории красных линий расстояние от стены объекта капитального строительства до красной линии улиц, проспекта, бульвара, шоссе – 5 м; проезда, переулка, тупика – 3 м <***> <****>
54.	Объекты торговли (торговые центры, торгово-развлекательные центры (комплексы) (4.2)	размещение объектов капитального строительства, общей площадью свыше 5000 кв. м с целью размещения одной или нескольких организаций, осуществляющих продажу товаров, и (или) оказание услуг в соответствии с содержанием видов разрешенного использования с кодами 4.5–4.8.2; размещение гаражей и (или) стоянок для автомобилей сотрудников и посетителей торгового центра	количество этажей – 15, из них этажность – 12	не подлежат установлению	60	расстояние до стены объекта капитального строительства от границы земельного участка, смежной с линией объекта улично-дорожной сети (улица, проспект, бульвар, шоссе) – 5 м; смежной с линией объекта улично-дорожной сети (проезд, переулок, тупик) – 3 м, смежной с земельным участком или землями, находящимися в государственной и муниципальной собственности – 3 м <***>	при наличии утвержденных документацией по планировке территории красных линий расстояние от стены объекта капитального строительства до красной линии улиц, проспекта, бульвара, шоссе – 5 м; проезда, переулка, тупика – 3 м <***> <****>

55.	Рынки (4.3)	размещение объектов капитального строительства, сооружений, предназначенных для организации постоянной или временной торговли (ярмарка, рынок, базар), с учетом того, что каждое из торговых мест не располагает торговой площадью более 200 кв. м; размещение гаражей и (или) стоянок для автомобилей сотрудников и посетителей рынка	количество этажей – 6, из них этажность – 3	не подлежат установлению	не подлежит установлению	расстояние до стены объекта капитального строительства от границы земельного участка, смежной с линией объекта улично-дорожной сети (улица, проспект, бульвар, шоссе) – 5 м; смежной с линией объекта улично-дорожной сети (проезд, переулок, тупик) – 3 м, смежной с земельным участком или землями, находящимися в государственной и муниципальной собственности – 3 м <*>	при наличии утвержденных документацией по планировке территории красных линий расстояние от стены объекта капитального строительства до красной линии улиц, проспекта, бульвара, шоссе – 5 м; проезда, переулка, тупика – 3 м <*> <****>
56.	Развлекательные мероприятия (4.8.1)	размещение зданий и сооружений, предназначенных для организации развлекательных мероприятий, путешествий, для размещения дискотек и танцевальных площадок, ночных клубов, аквапарков, боулинга, аттракционов и т. п., игровых автоматов (кроме игрового оборудования, используемого для проведения азартных игр), игровых площадок	количество этажей – 6, из них этажность – 3	не подлежат установлению	60	расстояние до стены объекта капитального строительства от границы земельного участка, смежной с линией объекта улично-дорожной сети (улица, проспект, бульвар, шоссе) – 5 м; смежной с линией объекта улично-дорожной сети (проезд, переулок, тупик) – 3 м, смежной с земельным участком или землями, находящимися в государственной и муниципальной собственности – 3 м <*>	при наличии утвержденных документацией по планировке территории красных линий расстояние от стены объекта капитального строительства до красной линии улиц, проспекта, бульвара, шоссе – 5 м; проезда, переулка, тупика – 3 м <*> <****>
57.	Проведение азартных игр (4.8.2)	размещение зданий и сооружений, предназначенных для размещения букмекерских контор	количество этажей – 6, из них этажность – 3	не подлежат установлению	60	расстояние до стены объекта капитального строительства от границы земельного участка, смежной с линией объекта улично-дорожной сети (улица, проспект, бульвар, шоссе) – 5 м; смежной с линией объекта улично-дорожной сети (проезд, переулок, тупик) – 3 м, смежной с земельным участком или землями, находящимися в государственной и муниципальной собственности – 3 м <*>	при наличии утвержденных документацией по планировке территории красных линий расстояние от стены объекта капитального строительства до красной линии улиц, проспекта, бульвара, шоссе – 5 м; проезда, переулка, тупика – 3 м <*> <****>
58.	Служебные гаражи (4.9)	размещение постоянных или временных гаражей, стоянок для хранения служебного автотранспорта, используемого в целях осуществления видов деятельности, предусмотренных	для гаражей боксового типа, отдельно стоящих количество	минимальная площадь земельного участка – 18 кв. м,	90	расстояние до стены объекта капитального строительства от границы земельного участка, смежной с линией объекта улично-дорожной сети (улица,	при наличии утвержденных документацией по планировке территории красных линий: расстояние от стены объекта капитального строительства до

		видами разрешенного использования с кодами 3.0, 4.0, а также для стоянки и хранения транспортных средств общего пользования, в том числе в депо	этажей – 2, из них этажность – 1; 5 – для подземных стоянок; 9 – для наземных стоянок	максимальная площадь земельного участка – не подлежит установлению		проспект, бульвар, шоссе) – 5 м; смежной с линией объекта улично-дорожной сети (проезд, переулок, тупик) – 3 м, смежной с земельным участком или землями, находящимися в государственной и муниципальной собственности – 3 м <*>. Расстояние до стены подземной автостоянки от границы земельного участка, смежной с линией объекта улично-дорожной сети, не нормируется, смежной с земельным участком или землями, находящимися в государственной и муниципальной собственности – 1 м. Для наземных автостоянок расстояние до стены объекта капитального строительства от границы земельного участка, смежной с линией объекта улично-дорожной сети (улица, проспект, бульвар, шоссе) – 5 м; смежной с линией объекта улично-дорожной сети (проезд, переулок, тупик) – 3 м, смежной с земельным участком или землями, находящимися в государственной и муниципальной собственности – 3 м <*>	красной линии улиц, проспекта, бульвара, шоссе – 5 м; проезда, переулка, тупика – 3 м, для подземной части объекта капитального строительства – не нормируется <*> <***>
59.	Заправка транспортных средств (4.9.1.1)	размещение автозаправочных станций; размещение магазинов сопутствующей торговли, зданий для организации общественного питания в качестве объектов дорожного сервиса	количество этажей – 5, из них этажность – 2	не подлежат установлению	не подлежит установлению	расстояние до стены объекта капитального строительства от границы земельного участка, смежной с линией объекта улично-дорожной сети (улица, проспект, бульвар, шоссе) – 5 м; смежной с линией объекта улично-дорожной сети (проезд, переулок, тупик) – 3 м, смежной с земельным участком или землями, находящимися в государственной и муниципальной собственности – 3 м <*>	при наличии утвержденных документацией по планировке территории красных линий расстояние от стены объекта капитального строительства до красной линии улиц, проспекта, бульвара, шоссе – 5 м; проезда, переулка, тупика – 3 м <*> <***>

60.	Автомобильные мойки (4.9.1.3)	размещение автомобильных моек, а также размещение магазинов сопутствующей торговли	количество этажей – 5, из них этажность – 2	не подлежат установлению	не подлежит установлению	расстояние до стены объекта капитального строительства от границы земельного участка, смежной с линией объекта улично-дорожной сети (улица, проспект, бульвар, шоссе) – 5 м; смежной с линией объекта улично-дорожной сети (проезд, переулок, тупик) – 3 м, смежной с земельным участком или землями, находящимися в государственной и муниципальной собственности – 3 м <*>	при наличии утвержденных документацией по планировке территории красных линий расстояние от стены объекта капитального строительства до красной линии улиц, проспекта, бульвара, шоссе – 5 м; проезда, переулка, тупика – 3 м <*> <***>
61.	Ремонт автомобилей (4.9.1.4)	размещение мастерских, предназначенных для ремонта и обслуживания автомобилей, и прочих объектов дорожного сервиса, а также размещение магазинов сопутствующей торговли	количество этажей – 5, из них этажность – 2	не подлежат установлению	не подлежит установлению	расстояние до стены объекта капитального строительства от границы земельного участка, смежной с линией объекта улично-дорожной сети (улица, проспект, бульвар, шоссе) – 5 м; смежной с линией объекта улично-дорожной сети (проезд, переулок, тупик) – 3 м, смежной с земельным участком или землями, находящимися в государственной и муниципальной собственности – 3 м <*>	при наличии утвержденных документацией по планировке территории красных линий расстояние от стены объекта капитального строительства до красной линии улиц, проспекта, бульвара, шоссе – 5 м; проезда, переулка, тупика – 3 м <*> <***>
62.	Выставочно-ярмарочная деятельность (4.10)	размещение объектов капитального строительства, сооружений, предназначенных для осуществления выставочно-ярмарочной и конгрессной деятельности, включая деятельность, необходимую для обслуживания указанных мероприятий (застройка экспозиционной площади, организация питания участников мероприятий)	не подлежит установлению	не подлежат установлению	60	расстояние до стены объекта капитального строительства от границы земельного участка, смежной с линией объекта улично-дорожной сети (улица, проспект, бульвар, шоссе) – 5 м; смежной с линией объекта улично-дорожной сети (проезд, переулок, тупик) – 3 м, смежной с земельным участком или землями, находящимися в государственной и муниципальной собственности – 3 м <*>	при наличии утвержденных документацией по планировке территории красных линий расстояние от стены объекта капитального строительства до красной линии улиц, проспекта, бульвара, шоссе – 5 м; проезда, переулка, тупика – 3 м <*> <***>
63.	Связь (6.8)	размещение объектов связи, радиовещания, телевидения, включая воздушные радиорелейные, надземные и подземные кабельные линии связи,	не подлежит установлению	не подлежат установлению	не подлежит установлению	за исключением линейных объектов и входящих в их состав сооружений, расстояние до стены объекта капитального	при наличии утвержденных документацией по планировке территории красных линий расстояние от стены объекта



		линии радиофикации, антенные поля, усилительные пункты на кабельных линиях связи, инфраструктуру спутниковой связи и телерадиовещания, за исключением объектов связи, размещение которых предусмотрено содержанием видов разрешенного использования с кодами 3.1.1, 3.2.3				строительства от границы земельного участка, смежной с линией объекта улично-дорожной сети (улица, проспект, бульвар, шоссе) – 5 м; смежной с линией объекта улично-дорожной сети (проезд, переулок, тупик) – 3 м, смежной с земельным участком или землями, находящимися в государственной и муниципальной собственности – 3 м <***>	капитального строительства до красной линии улиц, проспекта, бульвара, шоссе – 5 м; проезда, переулка, тупика – 3 м <***> <****>
64.	Обеспечение обороны и безопасности (8.0)	размещение объектов капитального строительства, необходимых для подготовки и поддержания в боевой готовности Вооруженных Сил Российской Федерации, других войск, воинских формирований и органов управлений ими (размещение военных организаций, внутренних войск, учреждений и других объектов, дислокация войск и сил флота), проведение воинских учений и других мероприятий, направленных на обеспечение боевой готовности воинских частей; размещение зданий военных училищ, военных институтов, военных университетов, военных академий; размещение объектов, обеспечивающих осуществление таможенной деятельности	количество этажей – 11, из них этажность – 8	не подлежат установлению	60	расстояние до стены объекта капитального строительства от границы земельного участка, смежной с линией объекта улично-дорожной сети (улица, проспект, бульвар, шоссе) – 5 м; смежной с линией объекта улично-дорожной сети (проезд, переулок, тупик) – 3 м, смежной с земельным участком или землями, находящимися в государственной и муниципальной собственности – 3 м <***>	при наличии утвержденных документацией по планировке территории красных линий расстояние от стены объекта капитального строительства до красной линии улиц, проспекта, бульвара, шоссе – 5 м; проезда, переулка, тупика – 3 м <***> <****>
Вспомогательные виды разрешенного использования территориальной зоны «Ж-0. Зона застройки многоэтажными жилыми домами (9 этажей и более)»							
65.	Предоставление коммунальных услуг (3.1.1)	размещение зданий и сооружений, обеспечивающих поставку воды, тепла, электричества, газа, отвод канализационных стоков, очистку и уборку объектов недвижимости (котельных, водозаборов, очистных сооружений, насосных станций, водопроводов, линий электропередач, трансформаторных подстанций, газопроводов, линий связи, телефонных станций, канализаций, стоянок, гаражей и мастерских для обслуживания уборочной и аварийной техники, сооружений, необходимых для сбора и плавки снега)	не подлежит установлению	не подлежат установлению	не подлежит установлению	не подлежат установлению	<***>

66.	Благоустройство территории (12.0.2)	размещение декоративных, технических, планировочных, конструктивных устройств, элементов озеленения, различных видов оборудования и оформления, малых архитектурных форм, некапитальных нестационарных строений и сооружений, информационных щитов и указателей, применяемых как составные части благоустройства территории, общественных туалетов	не подлежит установлению	не подлежат установлению	не подлежит установлению	не подлежат установлению	<***>
-----	-------------------------------------	--	--------------------------	--------------------------	--------------------------	--------------------------	-------

<\*> В условиях строительства и реконструкции, когда размеры земельных участков меньше установленных градостроительным регламентом минимальных размеров земельных участков либо конфигурация, инженерно-геологические или иные характеристики которых неблагоприятны для застройки, а также в целях соответствия архитектурно-градостроительному облику сложившейся застройки, указанные расстояния могут быть сокращены при соблюдении требований технических регламентов, норм инсоляции, освещенности и противопожарных требований, а также обеспечении непросматриваемости жилых помещений из окна в окно.

<\*\*\*> Для объектов индивидуального жилищного строительства расстояния от границ смежного земельного участка до стены дома могут быть сокращены по взаимному согласию правообладателей земельных участков или объектов капитального строительства.

В случае реконструкции объекта капитального строительства в условиях сложившейся застройки (кроме объектов индивидуального жилищного строительства) допускается сохранение существующих отступов объекта капитального строительства от границ смежных земельных участков по письменному согласию правообладателей земельных участков или объектов капитального строительства.

В случае реконструкции объекта индивидуального жилищного строительства, садового дома в условиях сложившейся застройки допускается размещение реконструируемого объекта с существующими значениями отступов от границы земельного участка, смежного с линией объекта улично-дорожной сети без дополнительных согласований, от границ смежных земельных участков по письменному согласию правообладателей земельных участков или объектов капитального строительства.

<\*\*\*> Иные предельные параметры разрешенного строительства, реконструкции объектов капитального строительства, относящиеся ко всем видам разрешенного использования зоны Ж-0:

1. При размещении зданий, строений и сооружений в данной территориальной зоне должны соблюдаться установленные законодательством нормы пожарной безопасности, обеспечения санитарно-эпидемиологического благополучия населения, нормативные противопожарные и санитарно-эпидемиологические разрывы между зданиями, строениями и сооружениями, в том числе и расположенными на смежных земельных участках, а также технические регламенты, национальные стандарты и правила.

2. Минимальные расстояния от зданий, сооружений, коммуникаций, инженерных сетей до деревьев с диаметром кроны до 5 метров и кустарников приведены в таблице 7.

Таблица 7

Сооружение, здание, коммуникация, инженерная сеть	Расстояния до оси растения, метров	
	деревя	кустарника
От наружных стен зданий и сооружений	5,0	1,5
От наружных стен общеобразовательных организаций и дошкольных образовательных	10,0	1,5

организаций		
От края тротуаров	0,7	0,5
От края проезжей части, улиц, кромок укрепленных полос, обочины дорог и бровок канав	2,0	1,0
От мачт и опор осветительной сети, колонн и эстакад	4,0	-
От подошвы откосов, террас и др.	1,0	0,5
От подошвы и внутренней грани подпорных стенок	3,0	1,0
От подземных сетей:		
газопровода, канализации	1,5	-
теплотрасс	2,0	1,0
водопровода, дренажа	2,0	-
силовых кабелей и кабелей связи	2,0	0,7

Приведенные в таблице 7 нормы относятся к деревьям с диаметром кроны не более 5 метров и должны быть соответственно увеличены для деревьев большего диаметра на расстояние, превышающее диаметр кроны в 5 метров.

До границы смежного земельного участка расстояния по санитарно-бытовым условиям должны быть не менее: от стволов высокорослых деревьев – 4 метров, от стволов среднерослых деревьев – 2 метров, от кустарников – 1 метра.

3. Расстояние между жилым домом (строением) и границей смежного участка измеряется от цоколя жилого дома (строения) или от стены жилого дома (строения) при отсутствии цоколя, если элементы жилого дома (строения) – эркер, крыльцо, навес, свес крыши и др. выступают не более чем на 0,5 метра от плоскости стены. Если элементы второго и последующих этажей жилого дома (строения) выступают более чем на 0,5 метра из плоскости наружной стены, расстояние между жилым домом (строением), красной линией, линией регулирования застройки и границей смежного участка измеряется от выступающих частей или от проекции их на землю (балконы, архитектурные элементы фасада здания второго и последующих этажей, расположенные на столбах и др.). Крыльцо, пандус, отмостка и любые выступающие части объектов капитального строительства при проекции их на землю должны располагаться в пределах предоставленного (приобретенного) земельного участка.

4. Норма расчета стоянок автомобилей для застройки многоквартирными домами принимается из расчета не менее 1 машино-место или парковочное место на одну квартиру, с размещением 100 процентов в границах земельного участка под многоквартирным домом.

Размещение модульных быстровозводимых стоянок автомобилей механизированного, полумеханизированного типов допускается исключительно во встроенных, встроенно-пристроенных, отдельно стоящих, пристроенных, подземных автомобильных стоянках, подземных паркингах.

Допускается отклонение от предельного параметра – снижение расчетного числа машино-мест и (или) парковочных мест по каждому объекту в отдельности не более чем на 15 процентов в порядке, предусмотренном статьей 40 Градостроительного кодекса Российской Федерации, при условии наличия кооперированных стоянок для автомобилей, обслуживающих группы объектов с различным режимом суточного функционирования, на расстоянии не более 300 метров от границ земельного участка, предназначенного для строительства многоквартирного дома.

Нормы расчета стоянок автомобилей для иных объектов определяются в соответствии с таблицей 8.

Таблица 8

№	Виды объекта	Расчетная единица	Число машино-мест и (или) парковочных
---	--------------	-------------------	---------------------------------------

п/п			мест на расчетную единицу
1	2	3	4
1.	Учреждения управления, кредитно-финансовые и юридические учреждения (деловое управление, банковская и страховая деятельность) в том числе с залами для посетителей	100 работающих	6 12
2.	Научные, проектные организации, офисы, специальные учебные заведения	100 работающих или учащихся	10
3.	Офисы с залами для посетителей	100 работающих	20
4.	Спортивные здания и сооружения: с трибунами зрителей без трибун для зрителей	100 мест	15 4
1	2	3	4
5.	Кинотеатры, концертные и выставочные залы, музеи	100 мест или посетителей	13
6.	Парки культуры и отдыха, пляжи	100 посетителей	6
7.	Гостиницы	100 посетителей и персонала единовременно	6
8.	Магазины, торговые центры: магазины торговой площадью не более 100 кв. м включительно магазины торговой площадью более 100 до 200 кв. м включительно магазины торговой площадью более 200 до 400 кв. м включительно магазины торговой площадью более 400 до 800 кв. м включительно магазины торговой площадью более 800 кв. м	на 100 кв. м торговой площади	2 4 8 16 16
9.	Рынки	50 торговых мест	23
10.	Предприятия бытового обслуживания	100 посетителей	6
11.	Рестораны, кафе вместимостью 15 посадочных мест и более	100 мест	13

По туристическим маршрутам города Ставрополя следует предусматривать стоянки туристических автобусов и легковых автомобилей, принадлежащих туристам. Указанные стоянки должны быть размещены с учетом обеспечения удобных подходов к объектам туристического осмотра, но не далее 500 метров от них и не нарушать целостный характер исторической среды.

5. Допустимые площади озелененной территории земельных участков определяются в соответствии с таблицей 9.

№ п/п	Вид разрешенного использования земельного участка	Площадь озелененной территории, %
1	2	3
1.	Для индивидуального жилищного строительства	40 и более
2.	Малоэтажная многоквартирная жилая застройка	25 и более
1	2	3
3.	Среднеэтажная жилая застройка, блокированная жилая застройка	25 и более
4.	Образование и просвещение	50 и более
5.	Для размещения прочих объектов, за исключением коммунальных объектов, объектов транспорта	от 10 до 15
6.	Земельные участки (территории) общего пользования	не подлежит установлению

К озелененной территории земельного участка относятся части участка, которые не застроены объектами капитального строительства, не заняты временными сооружениями, тротуарами или проездами с твердым покрытием и при этом полностью или частично покрыты зелеными насаждениями, доступными для всех пользователей объектов, расположенных на земельном участке.

Озелененная территория земельного участка может быть оборудована: площадками отдыха, детскими площадками, открытыми спортивными площадками, грунтовыми пешеходными дорожками, другими подобными объектами. Площадь, занимаемая объектами, которыми может быть оборудована озелененная территория земельного участка, не должна превышать 50 процентов площади озелененной территории.

<\*\*\*\*> Использование земельных участков и объектов капитального строительства при предоставлении ритуальных услуг:

при предоставлении ритуальных услуг использование земельного участка и объекта капитального строительства осуществляется физическими и юридическими лицами в соответствии с требованиями законодательства с учетом ограничений, установленных настоящими Правилами и правилами благоустройства территории города Ставрополя;

похоронные бюро, организации, предоставляющие ритуальные услуги, следует размещать в специально выделенном для этих целей отдельно стоящем объекте капитального строительства, расположенном на земельном участке, вид разрешенного использования которого позволяет осуществление данного вида деятельности;

объекты капитального строительства, в которых осуществляется предоставление ритуальных услуг, размещаются при условии наличия зоны моральной защиты, которая обеспечивает визуальную защиту таких объектов, в том числе входы и выходы, закрывает их обзор со стороны территорий общего пользования, жилых домов, организаций, осуществляющих образовательную деятельность, медицинских организаций и организаций культуры, а также автомобильных дорог общего пользования.

Рассматриваемый участок

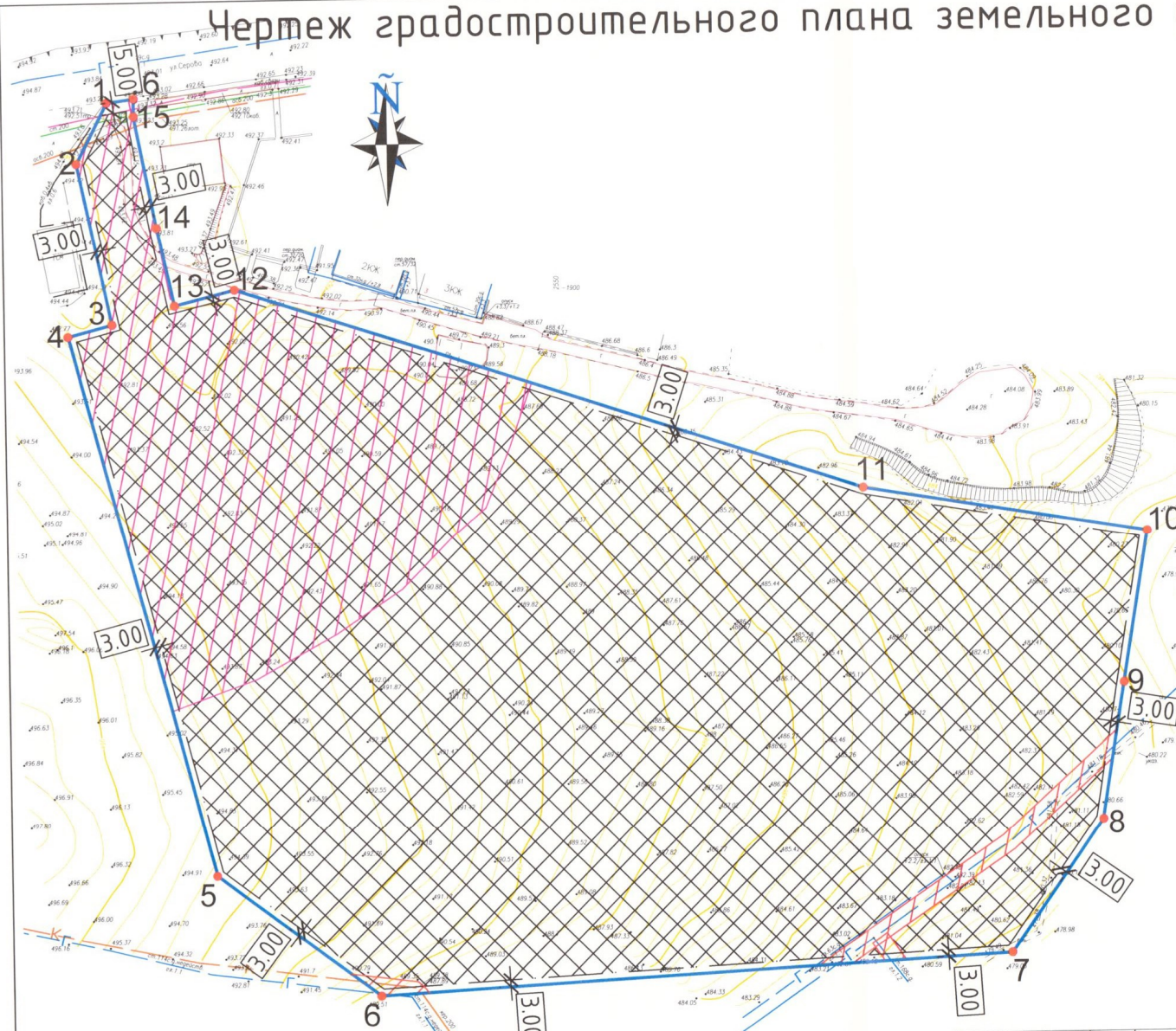


2021

Земельный участок по адресу: г. Ставрополь, улица Биологическая, 23а

Заказчик: 000 "Стройград"	Стадия	Лист	Листов
	Ч	1	4
Ситуационный план (М 1:5000) Комитет градостроительства администрации города Ставрополя			

# Чертеж градостроительного плана земельного участка (М 1:2000)



1. Площадь земельного участка – 26875 кв.м.
2. Предельные параметры разрешенного строительства в соответствии с ПЗЗ г. Ставрополя:

Ж-0. Зона застройки многоквартирными жилыми домами (9 этажей и более). Зона предназначена для застройки многоквартирными жилыми домами (9 этажей и более), а также для размещения необходимых для обслуживания жителей данной зоны объектов социальной инфраструктуры и социального обслуживания, коммунально-бытового назначения, объектов инженерной и транспортной инфраструктуры, иных объектов согласно градостроительному регламенту.

3. Система координат МСК-26 от СК-95.
4. Система высот Балтийская 1977г.
5. Чертеж градостроительного плана разработан на топографической основе по сведениям ИСОГД в июле 2021 года.

6. В случае раздела земельного участка, в отношении которого правообладателем получены градостроительный план и разрешение на строительство, или образования из указанного земельного участка другого земельного участка (земельных участков) путем выдела получение градостроительных планов образованных и (или) измененных земельных участков не требуется. При прохождении перечня процедур в сферах строительства в указанном случае используется градостроительный план исходного земельного участка.

7. Согласно действующему законодательству границы мест допустимого размещения объектов капитального строительства могут быть изменены по дополнительному согласованию с заинтересованными службами, лицами.

8. В соответствии с п.6 Постановления Правительства РФ от 03.03.2018 №222 «Об утверждении Правил установления санитарно-защитных зон и использования земельных участков, расположенных в границах санитарно-защитных зон» при планировании строительства или реконструкции объекта застройки не позднее, чем за 30 дней до дня направления заявления о выдаче разрешения на строительство в соответствии с ГК РФ, представляет в уполномоченный орган (Управление Роспотребнадзора по СК) заявление об установлении или изменении санитарно-защитной зоны.

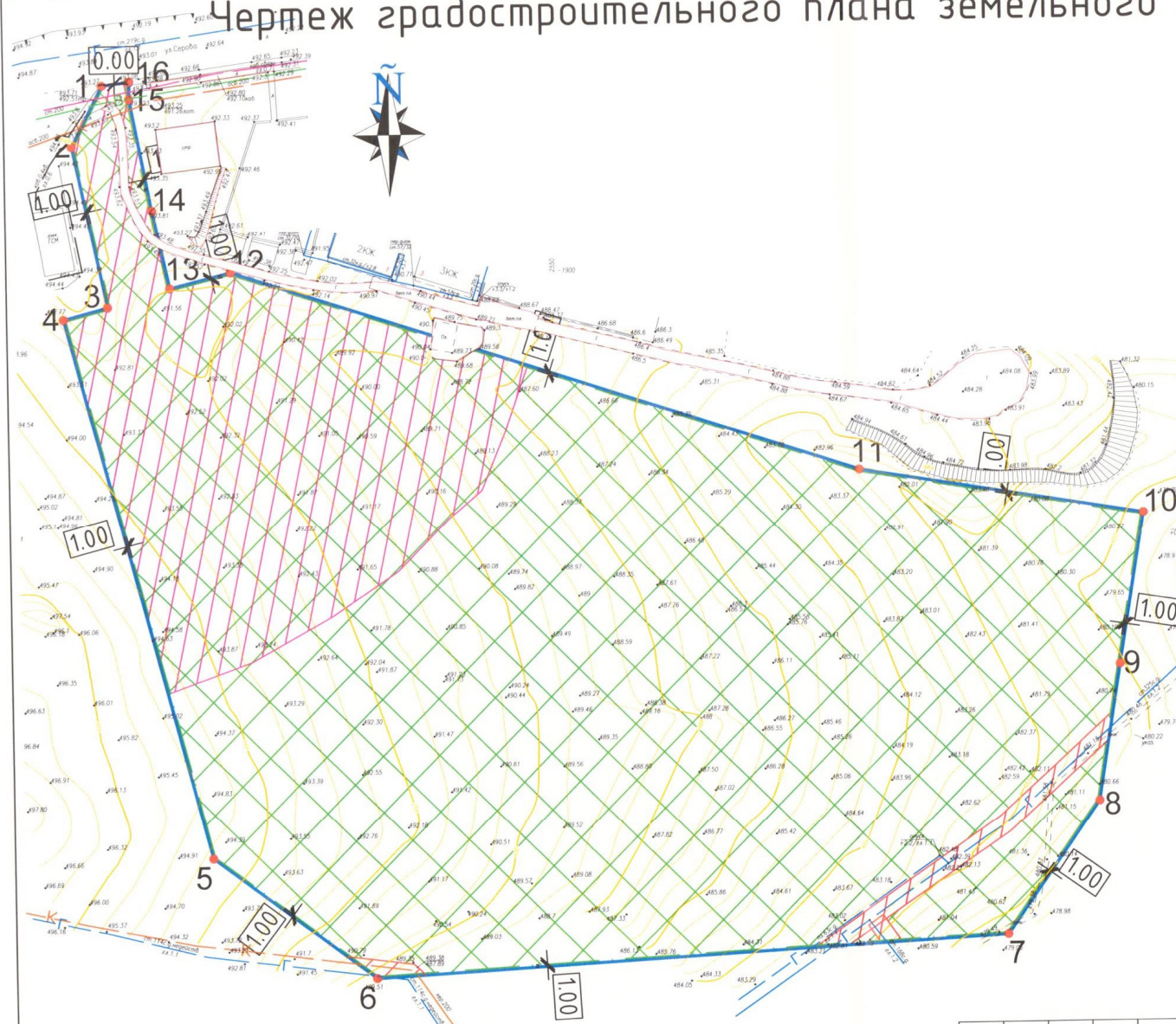
9. Расстояние от границ земельного участка от открытых площадок, предназначенных для хранения (стоянки) легковых автомобилей и объектов озеленения не нормируется. При размещении данных объектов необходимо учитывать ограничения, установленные в границах охранных зон инженерных сооружений.

**Условные обозначения**

	Граница земельного участка
	Место допустимого размещения объектов капитального строительства
	Санитарно-защитная зона для АЗС № 140 (Староимарьевка) нефтебазы ООО "ЛУКОЙЛ-Внефтехпродукт"
	Охранные зоны инженерных коммуникаций
	Линия застройки

ГрП-2021				
Земельный участок по адресу: г. Ставрополь, улица Биологическая, 23а				
Изм.	Кол.	Лист № док	Подпись	Дата
				2021г.
Разработал			Спасенко А.А.	
Заказчик:			ООО "Стройград"	
			Стадия	Лист
			4	2
			Листов	4
Чертеж градостроительного плана земельного участка (М 1:2000)				Комитет градостроительства администрации города Ставрополя

# Чертеж градостроительного плана земельного участка (М 1:2000)



1. Площадь земельного участка - 26875 кв.м.
2. Предельные параметры разрешенного строительства в соответствии с ПЗЗ г. Ставрополя:

Ж-0. Зона застройки многоэтажными жилыми домами (9 этажей и более). Зона предназначена для застройки многоэтажными жилыми домами (9 этажей и более), а также для размещения необходимых для обслуживания жителей данной зоны объектов социальной инфраструктуры и социального обслуживания, коммунально-бытового назначения, объектов инженерной и транспортной инфраструктуры, иных объектов согласно градостроительному регламенту.

3. Система координат МСК-26 от СК-95.
4. Система высот Балтийская 1977г.
5. Чертеж градостроительного плана разработан на топографической основе по сведениям ИСОГД в июле 2021 года.

6. В случае раздела земельного участка, в отношении которого правообладателем получены градостроительный план и разрешение на строительство, или образования из указанного земельного участка другого земельного участка (земельных участков) путем выдела полученные градостроительных планов образованных и (или) измененные земельных участков не требуется. При прохождении перечня процедур в сферах строительства в указанном случае используется градостроительный план исходного земельного участка.

7. Согласно действующему законодательству границы мест допустимого размещения объектов капитального строительства могут быть изменены по дополнительному согласованию с заинтересованными службами, лицами.

8. В соответствии с п.6 Постановления Правительства РФ от 03.03.2018 №222 «Об утверждении Правил установления санитарно-защитных зон и использования земельных участков, расположенных в границах санитарно-защитных зон» при планировании строительства или реконструкции объекта застройщик не позднее, чем за 30 дней до дня направления заявления о выдаче разрешения на строительство в соответствии с ГК РФ, представляет в уполномоченный орган (Управление Роспотребнадзора по СК) заявление об установлении или изменении санитарно-защитной зоны.

9. Расстояния до границ земельного участка от открытых площадок, предназначенных для хранения (стоянки) легковых автомобилей и объектов озеленения не нормируется. При размещении данных объектов необходимо учитывать ограничения, установленные в границах охранных зон инженерных сооружений.

**Условные обозначения**

	Граница земельного участка
	Место допустимого размещения подземных автомобильных дорог
	Санитарно-защитная зона для АЭС № 140 (староаварийской нефтебазы ООО "ЛУКОЙЛ-Югнефтепродукт")
	Охранные зоны инженерных коммуникаций
	Линия застройки

					ГрП-2021					
					Земельный участок по адресу: г. Ставрополь, улица Биологическая, 23а					
Изм.	Кол.	Лист	№ док	Подпись	Дата	Заказчик: ООО "Стройград"	Стадия	Лист	Листов	
					2021г.	4	3	4		
Разработал					Спасенко А.А.		Комитет градостроительства администрации города Ставрополя			
					Чертеж градостроительного плана земельного участка (М 1:2000)					



# Чертеж градостроительного плана земельного участка (М 1:2000)

1. Площадь земельного участка – 26875 кв.м.
2. Предельные параметры разрешенного строительства в соответствии с ПЗЗ г. Ставрополя:

Ж-0. Зона застройки многоэтажными жилыми домами (9 этажей и более). Зона предназначена для застройки многоэтажными жилыми домами (9 этажей и более), а также для размещения необходимых для обслуживания жителей данной зоны объектов социальной инфраструктуры и социального обслуживания, коммунально-бытового назначения, объектов инженерной и транспортной инфраструктуры, иных объектов согласно градостроительному регламенту.

3. Система координат МСК-26 от СК-95.
4. Система высот Балтийская 1977г.

5. Чертеж градостроительного плана разработан на топографической основе по сведениям ИСОГД в июле 2021 года.

6. В случае раздела земельного участка, в отношении которого правообладателем получены градостроительный план и разрешение на строительство, или образования из указанного земельного участка другого земельного участка (земельных участков) путем выдела полученные градостроительных планов образованных и (или) измененных земельных участков не требуется. При прохождении перечня процедур в сферах строительства в указанном случае используется градостроительный план исходного земельного участка.

7. Согласно действующему законодательству границы мест допустимого размещения объектов капитального строительства могут быть изменены по дополнительному согласованию с заинтересованными службами, лицами.

8. В соответствии с п.6 Постановления Правительства РФ от 03.03.2018 №222 «Об утверждении Правил установления санитарно-защитных зон и использования земельных участков, расположенных в границах санитарно-защитных зон» при планировании строительства или реконструкции объекта застройщик не позднее, чем за 30 дней до дня направления заявления о выдаче разрешения на строительство в соответствии с ГК РФ, представляет в уполномоченный орган (Управление Роспотребнадзора по СК) заявление об установлении или изменении санитарно-защитной зоны.

9. Расстояния до границ земельного участка от открытых площадок, предназначенных для хранения (стоянки) легковых автомобилей и объектов озеленения не нормируется. При размещении данных объектов необходимо учитывать ограничения, установленные в границах охранных зон инженерных сооружений.



**Условные обозначения**

	Граница земельного участка
	Место допустимого размещения объектов, для которых градостроительным регламентом не устанавливается максимальная высота от границ земельных участков
	Санитарно-защитная зона для АЭС № 140
	Старомарьевской нефтяной ООД "ЛУКОЙЛ-Югнефтепродукт"
	Охранные зоны инженерных коммуникаций

					ГрП-2021		
					Земельный участок по адресу: г. Ставрополь, улица Биологическая, 23а		
Изм.	Кол.	Лист	№ док	Подпись	Дата		
						Заказчик: ООО "Стройград"	Страницы
Разработал	Стасенко А.А.				2021г.	4	Лист
						4	Листов
						4	
Чертеж градостроительного плана земельного участка (М 1:2000)						Комитет градостроительства администрации города Ставрополя	



Муниципальное унитарное предприятие «ВОДОКАНАЛ» города Ставрополя  
МУП «ВОДОКАНАЛ»

ИНН 2633001291, КПП 263501001  
ФИЛИАЛ «ЦЕНТРАЛЬНЫЙ»  
БАНКА ВТБ (ПАО) в г. Москве  
р/сч. 40702810300090001647  
к/сч. 30101810145250000411  
БИК 044525411

Ставропольский край, 355029,  
г. Ставрополь, ул. Ленина, 456  
тел. 56-29-62, факс 95-64-77  
E-mail: vodokanal@water26.ru,  
www.water26.ru

13.10.2021 № 16313-04

На №

Комитет градостроительства  
администрации города Ставрополя

г. Ставрополь, ул. Мира, 282А

### **Информация о возможности подключения строящегося (реконструируемого) объекта капитального строительства к сетям водоснабжения и водоотведения и информация о плате за подключение**

Наименование объекта: Объект капитального строительства, г. Ставрополь, ул. Билогическая, 23а

Заказчик (наименование организации, Ф.И.О.): Комитет градостроительства администрации города Ставрополя

Местонахождение (адрес регистрации) и почтовый адрес заказчика: 355000, Ставропольский край, город Ставрополь, улица Мира, 282А

Объект расположен на земельном участке (указать сведения об участке): 26:12:030802:204  
Технические условия выданы на основании заявки: Комитета градостроительства администрации города Ставрополя  
Срок действия технических условий: 3 года

Условия подключения:

#### **Водоснабжение:**

Максимально разрешенный расход воды: 1,2 м<sup>3</sup>/сутки.

Точка подключения к водопроводной сети: от водопроводной сети из стальных труб диаметром 500 мм по ул. Серова

Отметка верха трубы: проектируемый колодец

Гарантируемый свободный напор в точке присоединения м. вод. ст. 10

#### **Водоотведение:**

Максимально разрешенный сброс сточных вод: 1,2 м<sup>3</sup>/сут

Точка подключения к канализационной сети: к канализационной сети из ж/б труб диаметром 600 мм по ул. Серова.

в смотровом колодце с отметками: проектируемый колодец

#### **Информация о плате за подключение:**

В отношении заявителей, величина подключаемой (присоединяемой) нагрузки объектов которых не превышает 20 м<sup>3</sup>/сутки и (или) осуществляется с использованием создаваемых сетей водоснабжения с наружным диаметром, не превышающим 32 мм, тариф на подключение установлен Постановлением региональной тарифной комиссии Ставропольского края от 15.12.2020г. № 77/6.

Срок действия тарифа на подключение: до 31.12.2021 г.

В отношении заявителей, величина подключаемой (присоединяемой) нагрузки объектов которых превышает 20 м<sup>3</sup>/сутки и (или) осуществляется с использованием создаваемых сетей водоснабжения с наружным диаметром, превышающим 32 мм, размер платы за подключение в соответствии с п. 85 Постановления Правительства РФ от 13.05.2013 № 406 «О государственном регулировании тарифов в сфере водоснабжения и водоотведения» и Постановлением Правительства Ставропольского края от 27.11.2018 № 522-п «Об установлении на территории Ставропольского края уровня нагрузки и диаметров трубопровода, при превышении которых плата за подключение (технологическое присоединение) к сетям водоснабжения и (или) водоотведения устанавливается

индивидуально» устанавливается органом регулирования тарифов индивидуально с учетом расходов на увеличение мощности (пропускной способности) централизованных систем водоснабжения и (или) водоотведения, в том числе расходов на реконструкцию и (или) модернизацию существующих объектов централизованных систем водоснабжения и (или) водоотведения.

Особые условия подключения:

1. МУП «ВОДОКАНАЛ» обязуется обеспечить подключение объекта заказчика к сетям водоснабжения на указанных условиях только в случае если заказчик в течение 1 года с момента выдачи настоящей информации обратится с заявлением в МУП «ВОДОКАНАЛ» о подключении и заключении договора о подключении (технологическом присоединении) к централизованной системе холодного водоснабжения в соответствии с Правилами холодного водоснабжения и водоотведения № 644 от 29.07.2013г.

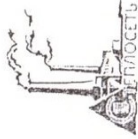
2. Заявление о подключении должно содержать полное и сокращенное наименование заявителя, его местонахождение и почтовый адрес, наименование подключаемого объекта и кадастровый номер земельного участка, на котором располагается подключаемый объект, данные об общей подключаемой нагрузке с приложением следующих документов:

- а) копии учредительных документов, а также документы, подтверждающие полномочия лица, подписавшего заявление;
- б) нотариально заверенные копии правоустанавливающих документов на земельный участок, нотариально заверенные копии правоустанавливающих документов на подключаемый объект, ранее построенный и введенный в эксплуатацию, а для строящихся объектов - копии разрешения на строительство (за исключением объектов, для строительства которых в соответствии с Градостроительным кодексом Российской Федерации выдача разрешения на строительство не требуется);
- в) ситуационный план расположения объекта с привязкой к территории населенного пункта;
- г) топографическая карта участка в масштабе 1:500 (со всеми наземными и подземными коммуникациями и сооружениями), согласованная с эксплуатирующими организациями;
- д) информация о сроках строительства и ввода в эксплуатацию строящегося объекта;
- е) баланс водопотребления и водоотведения подключаемого объекта в период использования максимальной величины мощности (нагрузки) с указанием целей использования холодной воды и распределением объемов подключаемой нагрузки по целям использования, в том числе на пожаротушение, периодические нужды, заполнение и опорожнение бассейнов, прием поверхностных сточных вод, а также с распределением общего объема сточных вод по канализационным выпускам (в процентах);
- ж) сведения о составе и свойствах сточных вод, намеченных к отведению в централизованную систему водоотведения;
- з) сведения о назначении объекта, высоте и об этажности зданий, строений, сооружений.
- и) градостроительный план земельного участка (при подключении линейного объекта - проект планировки территории и проект межевания территории), результаты инженерных изысканий либо ссылка на государственные информационные системы обеспечения градостроительной деятельности, где размещаются соответствующие результаты инженерных изысканий.

Главный инженер



А.А. Бовинов



АКЦИОНЕРНОЕ ОБЩЕСТВО  
«ТЕПЛОСЕТЬ»  
(АО «ТЕПЛОСЕТЬ»)

www.stavteploset.ru  
e-mail: mail@stavteploset.ru

355037, г. Ставрополь, ул. Доваторцев, 44-а, тел./факс: (865-2) 55-50-43  
ИНН 2635095930, КПП 263501001, ОГРН 1062635140446

10 ОКТ 2021 № 24/13245

На вход № 8508 от 12.10.2021г.

Информация о технических  
условиях

Первому заместителю  
руководителя комитета  
градостроительства  
администрации города  
Ставрополя  
Громову Д.С.

Уважаемый Дмитрий Сергеевич!

На Ваш запрос о предоставлении информации о технических условиях подключения (технологического присоединения) сообщаем, что в районе расположения земельного участка № 26:12:030802:204 по адресу: г. Ставрополь, ул. Биологическая, 23а отсутствует централизованный источник теплоснабжения. Таким образом, теплоснабжение объекта следует осуществить от собственного источника тепла.

Директор  
по развитию производства

О.Н. Ушаков

**КОМИТЕТ  
ГОРОДСКОГО ХОЗЯЙСТВА  
АДМИНИСТРАЦИИ  
ГОРОДА СТАВРОПОЛЯ**

ул. Дзержинского, 116в/1, Ставрополь, 355017,  
Ставропольский край  
Тел. (8652) 35-02-58, факс (8652) 35-13-40  
E-mail: kgh@stavadm.ru; kghadm@mail.ru  
ОКПО 76854555, ОГРН 1052600306770  
ИНН/КПП 2636045699/263401001

Первому заместителю  
руководителю комитета  
градостроительства  
администрации города  
Ставрополя

Громову Д.С.

13.10.2021 № 05/1-19/05-15347

На № \_\_\_\_\_ от \_\_\_\_\_

**ТЕХНИЧЕСКИЕ УСЛОВИЯ  
на присоединение к сетям дождевой канализации города Ставрополя**

Сброс дождевых, талых и вод систем кондиционирования с территории, прилегающей к проектируемому объекту, видом разрешенного использования **для строительства объекта религиозного назначения, для иных видов использования, характерных для населенных пунктов** (кадастровый номер **26:12:030802:204** площадью **26875 м<sup>2</sup>**), расположенному по адресу: **Г. Ставрополь, Биологическая ул., уч. 23а**, осуществить путем строительства сети дождевой канализации с подключением в существующую сеть дождевой канализации, проходящую по ул. Биологической d=800мм при условии устройства очистной установки, а также прочистки и восстановления поврежденных участков сети дождевой канализации по 100м в каждую сторону от точки врезки, а также исключения сброса хозяйственно-бытовых стоков в сеть дождевой канализации. В проекте отобразить схему организации отведения поверхностных вод, с учетом рельефа местности предусмотренного проектом благоустройства. Точку врезки определить проектом. Материал труб – полиэтилен не менее 400мм, глубина заложения не менее 0,8м. Материал колодцев – железобетон.

Рекомендуем при осуществлении строительства руководствоваться СП 42.13330.2016, свод правил «Градостроительство. Планировка и застройка городских и сельских поселений», СП 32.13330.2018, свод правил «Канализация. Наружные сети и сооружения».

Технические условия являются неотъемлемой частью технических условий на благоустройство прилегающей территории и присоединения к улично-дорожной сети города Ставрополя и в отдельности недействительны.

Проект согласовать с комитетом городского хозяйства администрации города Ставрополя.

Один экземпляр чертежей, **гидравлического расчета** при проектировании и исполнительную съемку после окончания строительства