



ОЛИМПРОЕКТ

Архитектура. Изыскания. Проектирование.

ОБЩЕСТВО С ОГРАНИЧЕННОЙ ОТВЕТСТВЕННОСТЬЮ
«ГРУППА КОМПАНИЙ «ОЛИМПРОЕКТ»

ПРОЕКТНАЯ ДОКУМЕНТАЦИЯ

Раздел 2. Схема планировочной организации земельного участка

Схема планировочной организации земельного участка

ЮС-Д2-П-ПЗУ

ОБЪЕКТ: Жилой многоквартирный дом №2 со встроенно-пристроенными нежилыми помещениями, подземным паркингом и благоустройством территории по адресу: г. Москва, Южное Бутово, коммунальная зона «Гавриково», уч. 2

ЗАКАЗЧИК: ООО АО «СУ-111».

Москва, 2022 г.



ОЛИМПРОЕКТ

Архитектура. Изыскания. Проектирование.

ОБЩЕСТВО С ОГРАНИЧЕННОЙ ОТВЕТСТВЕННОСТЬЮ
«ГРУППА КОМПАНИЙ «ОЛИМПРОЕКТ»

ПРОЕКТНАЯ ДОКУМЕНТАЦИЯ

Раздел 2. Схема планировочной организации земельного участка

Схема планировочной организации земельного участка

ЮС-Д2-П-ПЗУ

ОБЪЕКТ: Жилой многоквартирный дом №2 со встроенно-пристроенными нежилыми помещениями, подземным паркингом и благоустройством территории по адресу: г. Москва, Южное Бутово, коммунальная зона «Гавриково», уч. 2

ЗАКАЗЧИК: ООО АО «СУ-111».

Генеральный директор

Н.Ю. Сухих

Директор бюро комплексного проектирования №3

Д.В. Батурин

Главный инженер проекта

М.А. Иванов

Москва, 2022 г.

СОДЕРЖАНИЕ ТОМА

Общие сведения	5
а) Характеристика земельного участка, предоставленного для размещения объекта капитального строительства	5
б) Обоснование границ санитарно-защитных зон объектов капитального строительства в пределах границ земельного участка - в случае необходимости определения указанных зон в соответствии с законодательством Российской Федерации;	6
в) Обоснование планировочной организации земельного участка в соответствии с градостроительным и техническим регламентами либо документами об использовании земельного участка (если на земельный участок не распространяется действие градостроительного регламента или в отношении его не устанавливается градостроительный регламент)	6
г) Техничко-экономические показатели земельного участка, предоставленного для размещения объекта капитального строительства	8
д) Обоснование решений по инженерной подготовке территории, в том числе решений по инженерной защите территории и объектов капитального строительства от последствий опасных геологических процессов, паводковых, поверхностных и грунтовых вод;	8
е) Описание организации рельефа вертикальной планировкой	10
ж) Описание решений по благоустройству территории	10
з) Зонирование территории земельного участка, предоставленного для размещения объекта капитального строительства, обоснование функционального назначения и принципиальной схемы размещения зон, обоснование размещения зданий и сооружений (основного, вспомогательного, подсобного, складского и обслуживающего назначения) объектов капитального строительства - для объектов производственного назначения.....	12
и) Обоснование схем транспортных коммуникаций, обеспечивающих внешние и внутренние (в том числе межцеховые) грузоперевозки, - для объектов производственного назначения.	12
к) Характеристика и технические показатели транспортных коммуникаций (при наличии таких коммуникаций) - для объектов производственного назначения;	12
л) Обоснование схем транспортных коммуникаций, обеспечивающий внешний и внутренний подъезд к объекту капитального строительства. Расчет машиномест.....	13
ГРАФИЧЕСКАЯ ЧАСТЬ	18
1. Ситуационный план	
2. Схема планировочной организации земельного участка М 1:500	
3. План организации рельефа М 1:500	
4. План покрытий М1:500	
5. Узлы покрытий	
6. План благоустройства М 1:500	
7. Сводный план инженерных сетей М 1:500	


Согласовано

Взам. инв. №

Подпись и дата

Инв. № подл.

221/21-ГК-ПЗУ

Изм.	Кол.	Лист	№ док.	Подпись	Дата				
Разработал		Хегай			03.22	Пояснительная записка	Стадия	Лист	Листов
ГАП		Бохан			03.22		П	1	
Рук. отдела		Топорец			03.22		 ОЛИМПРОЕКТ <small>Архитектура. Изыскания. Проектирование.</small>		
Н. контр.		Янчевская			03.22				
ГИП		Крячко			03.22				

г) Техничко-экономические показатели земельного участка, предоставленного для размещения объекта капитального строительства

**Техничко-экономические показатели земельного участка
(баланс территории земельного участка)**

№п/п	Наименование показателя	Ед. изм.	Количество	%
1	Площадь участка в границах ГПЗУ	кв.м	123331,00	
2	Площадь участка в границах проектирования	кв.м	16 997,00	100
3	Площадь застройки, в том числе:	кв.м	12912,20	
3.1	Площадь застройки наземной части зданий	кв.м.	5868,30	34,50
3.2	Площадь застройки подземной части зданий	кв.м.	12912,20	
4	Площадь твердых покрытий, в том числе	кв.м	7090,44	41,70
4.1	Асфальтовое покрытие проезда	кв.м.	60,28	
4.2	Тротуар из плитки с возможностью проезда пожарной техники	кв.м.	2892,26	
4.3	Тротуары, площадки из плитки	кв.м.	2870,10	
4.4	Усиленный газон	кв.м.	1267,80	
5	Резиновое покрытие физкультурных и детских площадок	кв.м.	1414,10	8,3
6	Площадь озеленения территории	кв.м	2624,16	15,5

Основные технико-экономические показатели объекта

Наименование	Ед. изм.	Количество
Общая площадь квартир	кв.м	69905,70
Численность населения (*)	чел	1748
Площадь нежилых коммерческих помещений встроенно-пристроенной части общественного назначения расположенных в надземной части здания (БКФН)	кв.м	3955,7
Общая численность сотрудников БКФН (**)	чел.	396

(*) в соответствии с заданием на проектирование норма обеспеченности населения составляет 40 кв.м. общей площади квартир на человека

(**) количество сотрудников помещений БКФН принимается из расчета 10 кв.м/чел.

Изм.	Кол.	Лист	№ док	Подп.	Дата
------	------	------	-------	-------	------

221/21-ГК-ПЗУ

Лист

та. Инженерные коммуникации, обеспечивающие бесперебойную работу проектируемого Объекта.

Ширина пешеходного пути (тротуаров) с учетом встречного движения инвалидов на креслах-колясках предусмотрена не менее 2,0 м. На пересечении тротуара с проезжей частью на путях передвижения пешеходов, организовано устройство пандуса с понижением бортового камня, для беспрепятственного передвижения МГН. Продольный уклон пути движения не превышает 5%. Поперечный уклон пути движения принят 1-2%. Пешеходные пути имеют твердую поверхность, не допускающую скольжения.

Проектом предусмотрено металлическое просматриваемое ограждение внутривортовой территории корпусов №1-2 и корпусов №3-4 высотой 2 м с распашными воротами шириной 6 м и калиткой шириной 2 м.

Благоустройством проекта предусмотрен следующий состав площадок:

Площадка отдыха (ПО) площадью 146,00 кв.м. с покрытием из бетонной плитки, сопряжение с газоном осуществляется с помощью бортового камня. На площадке отдыха устанавливается стационарное оборудование и осветительное оборудование.

Детские площадки общей площадью 1 418,40 кв.м. в составе:

ДП1 для возрастной категории 6-14 лет - площадью 644,35 кв.м.

ДП2 для возрастной категории 4-6 лет - площадью 425,25 кв.м.

ДП3 для возрастной категории 1-4 лет - площадью 348,80 кв.м.

Физкультурная площадка (ФП - воркаут) площадью 172,05 кв.м.

Детские и физкультурная площадки представлены ударопоглощающим резиновым покрытием, сопряжение с газоном осуществляется с помощью бортового камня. На площадках устанавливается игровое, спортивное, осветительное оборудование. Площадки выполнены в одном уровне с пешеходными подходами к ним (тротуарными дорожками), без перепада высота и устройства пандусов.

Размещение площадок предусмотрено на расстоянии от окон жилых и общественных зданий согласно СП42.13330.2016:

детские игровые (дошкольного возраста) – 12 м,;

для отдыха взрослого населения – 10 м;

для занятий физкультурой (воркаут) – 10 м.

Общая площадь территории, занимаемой детскими игровыми площадками, площадкой отдыха и занятий физкультурой взрослого населения, составляет 1736,45 кв.м. (10,2% общей площади участка).

Площадки для сбора мусора

Для сбора мусора предусмотрены 3 специальные площадки с покрытием из асфальтобетона (аналогичное покрытие проезда) имеет подъездной путь для автотранспорта:

Площадка КПП – на 3 контейнера емкостью 1,1 куб.м. для раздельного сбора мусора и 1 бункер (8 куб.м.), расположена с северо-востока от рассматриваемого участка в границах

Изм.	Кол.	Лист	№ док	Подп.	Дата

221/21-ГК-ПЗУ

Лист

л) Обоснование схем транспортных коммуникаций, обеспечивающий внешний и внутренний подъезд к объекту капитального строительства. Расчет машиномест.

Основная транспортная связь Объекта осуществляется по проектируемому проезду, сопрягающемуся с существующих улиц городского значения с севера - проектируемым проездом №659, с юго-востока с улицей Бартеневской.

Для пожарных автомобилей обеспечен подъезд с двух продольных сторон для каждого корпуса на расстоянии от внутреннего края проезда до стены здания не менее 1 м. В составе проекта разрабатываются Специальные технические условия на проектирование и строительство в части обеспечения пожарной безопасности, а также отчет о проведении предварительного планирования боевых действий пожарных подразделений по тушению пожара и проведению аварийно-спасательных работ для обоснования принятых в проекте отступлений от нормативных требований.

Проектом предусмотрена концепция «двор без машин» поэтому проезд внутри участка предусмотрен только для пожарной техники.

Конструкции дорожного покрытия проездов для пожарной техники рассчитаны на нагрузку от пожарных автомобилей, ширина проезда не менее 4,2 м. Внутри двора корпусов №3-4 предусмотрена тупиковая разворотная площадка 21х21..

Сопряжения разнородных поверхностей (плитка тротуарная + газон) выполнена путем кладки бортового камня. На стыке тротуара и проезжей части устанавливаются дорожные бортовые камни. Бортовые камни должны иметь нормативное превышение над уровнем проезжей части не менее 150 мм. В местах пересечения пешеходных маршрутов с проезжей частью предусматривается устройство пониженного бордюра высотой 0,015 м (бордюрный пандус).

Запроектированная сеть автомобильных дорог обеспечивает выполнение требований правил пожарной безопасности, условий подъезда и размещения на объекте пожарных автомобилей и средств пожаротушения.

Машино-места для МГН располагаются вне подземного паркинга на плоскостных парковках вдоль проездов в виде карманов. Подземный паркинг обеспечивает нормативную потребность в местах легковых автомобилей жителей проектируемых жилых домов.

Расчет количества машиномест

В соответствии с п. 11.3 СП 42.13330.2016. потребность в количестве машино-мест уточняется в соответствии с региональными градостроительными нормативами - в данном случае с РГНП города Москвы в области транспорта, автомобильных дорог регионального или межмуниципального значения.

Расчет числа мест постоянного хранения автомобилей рассчитывается согласно приложению 5 данного документа

$N_{п} = N_{ф} \times K_{Бп} / 100\%$, где:

$N_{п}$ - число мест постоянного хранения автомобилей (мест);

Изм.	Кол.	Лист	№ док	Подп.	Дата

221/21-ГК-ПЗУ

Лист

НФ - расчетное значение числа мест постоянного хранения автомобилей, установленное в соответствии с требованиями отраслевых документов по стандартизации, утвержденных федеральным органом исполнительной власти, осуществляющим функции по выработке государственной политики и нормативно-правовому регулированию в сфере строительства, архитектуры, градостроительства (мест); согласно п. 11.3 СП 42.13330.2011. этот параметр составляет 350м/м на 1000 жителей.

КБп - доля в % от расчетного числа мест постоянного хранения автомобилей, установленного в соответствии с требованиями отраслевых документов по стандартизации, утвержденных федеральным органом исполнительной власти, осуществляющим функции по выработке государственной политики и нормативно-правовому регулированию в сфере строительства, архитектуры, градостроительства, установленная в соответствии с положениями пункта 6.2.5 региональных нормативов градостроительного проектирования города Москвы в области транспорта, автомобильных дорог регионального или межмуниципального значения.

Данный коэффициент определяется в зависимости от балльной оценки потребности в местах постоянного хранения автомобилей.

Балльная оценка уровня потребности рассчитывается по формуле:

$$B_{\Pi} = \sum_{i=1}^7 (B_i \times k_i), \text{ где:}$$

B_{Π} - балльная оценка уровня потребности в местах постоянного хранения автомобилей (баллов);

B_i - максимальный балл по критерию оценки потребности в местах постоянного хранения автомобилей i (баллов);

k_i - весовой коэффициент к максимальному баллу по критерию i .

Весовые коэффициенты и максимальные баллы по критериям по проектируемому объекту подбираются в зависимости от транспортной схемы в районе проектируемой застройки и приведены в таблице ниже:

№ п/п	Критерий оценки потребности в местах постоянного хранения автомобилей (i)	Максимальный балл по критерию (B _i)	Показатели	Фактические значения	Весовой коэффициент к максимальному баллу по критерию i (k _i)	Расчетный балл критерия (B _i × k _i)
1	2	3	4	5	6	7
1	Доступность наземного городского пассажирского транспорта (НГПТ)	5	Число остановок различных маршрутов НГПТ в пешей доступности (до 500 м)	от 2 до 3	0,5	2,5
2	Интенсивность движения НГПТ	5	Интервалы движения	10-20 минут	0,75	3,75

Лист

221/21-ГК-ПЗУ

Изм. Кол. Лист № док Подп. Дата

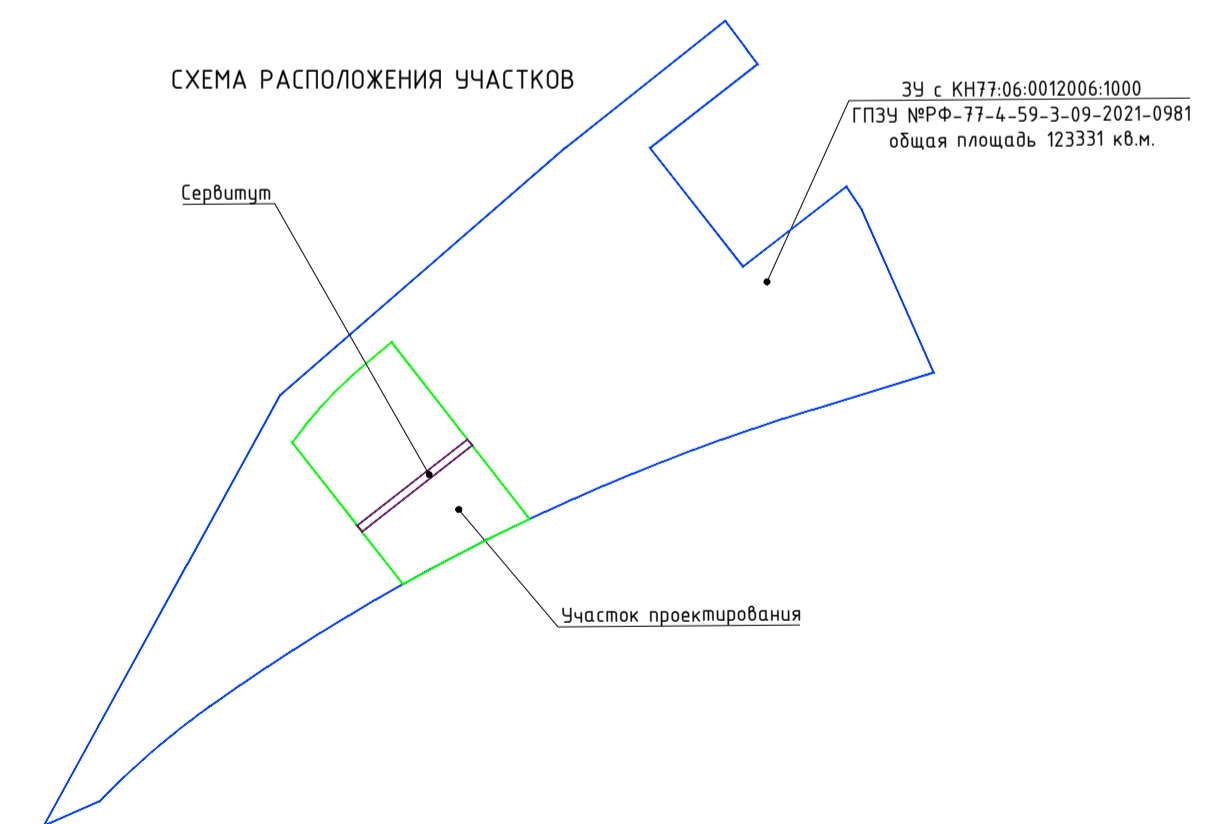
Экспликация зданий и сооружений

№ п/п	Наименование	Примечание
1	Проектируемые жилые дома Корпус 1, 2	Проектируемое
2	Поселение Сосенское "СНТ Гавриково"	Существующее
3	Электрическая подстанция № 751 Гавриково	Существующее
4	Производственная застройка электрической подстанции № 751 Гавриково	Существующее
5	Шинномонтаж "Якса Моторс"	Существующее
6	Жилая застройка	Существующее
7	Детская городская поликлиника № 118, филиал № 2	Существующее
8	ГБОУ школа № 2009, Дошкольный корпус Солнышко	Существующее
9	ГБОУ школа 2009, Школьный корпус 2	Существующее
10	ГБОУ школа 2009, Школьный корпус 3	Существующее
11	ГБОУ школа № 2009, Дошкольный корпус Цветочная поляна	Существующее
12	Детская поликлиника "Преамбула"	Существующее
13	Жилая застройка	Существующее
14	Жилая застройка	Существующее

УСЛОВНЫЕ ОБОЗНАЧЕНИЯ

- Граница участка ГПЗУ № РФ-77-4-59-3-09-2021-0981
- Граница рассматриваемого земельного участка
- Граница благоустраиваемых территорий для обеспечения объекта
- Граница сервитута
- Санитарный разрыв в размере 8 м от контейнерной площадки ТБО (раздельный сбор мусора)
- Подземная часть здания
- Проектируемые здания и сооружения
- Проектируемые пожарные проезды
- Проектируемое плиточное покрытие
- Проектируемое резиновое покрытие
- Проектируемые зеленые насаждения, газон
- Станция метро

СХЕМА РАСПОЛОЖЕНИЯ УЧАСТКОВ



Изм.	Кол.уч.	Лист	№ док.	Подпись	Дата
				Плужникова	03.2022
				Топорец	03.2022
				Бохан	03.2022
				Топорец	03.2022
				Янчевская	03.2022
				Григорьев	03.2022

223/21-ГК-ПЗУ		
«Жилое многоквартирное дом №2 со встроенно-пристроенными нежилыми помещениями, подземным паркингом и благоустроенной территорией по адресу: г. Москва, Южное Бутово, коммунальная зона «Гавриково», уч №2»		
Схема генерального плана	Стандия	Лист
	П	1
Ситуационный план М 1:2000	Листов	7

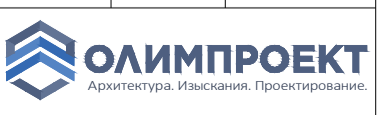
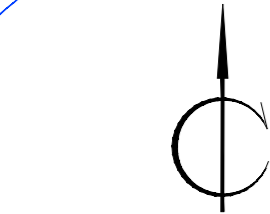
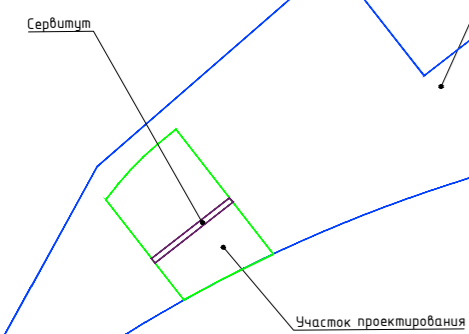


СХЕМА РАСПОЛОЖЕНИЯ УЧАСТКОВ

ЭЧ к МПЗ.04.0012006.1000
 ГПЗУ №РФ-17.4-59-3-09-2021-0981
 общая площадь 123331 кв.м.



Обозн.	Наименование	Площадь, кв.м.		Примечание
		По расчету	в границах благоустройства территории	
Детские площадки, в том числе:			14 18,40	Ударопоглощающее резиновое покрытие
ДПЗ	Детская площадка возрастной категории 1-4 лет		34,80	
ДП2	Детская площадка возрастной категории 4-6 лет	16997х0,10=1699,7 не менее 10% площади участка	425,25	
ДП1	Детская площадка возрастной категории 6-14 лет		644,35	
ФП	Физкультурная площадка		172,05	Ударопоглощающее резиновое покрытие
ПО	Площадка отдыха		14,60	Бетонная плитка
Контейнерная площадка, в том числе:				Асфальтобетон
КП1	Площадка на 4 контейнера емкостью 1,1 м3 для раздельного сбора мусора и 1 бункер КГМ емкостью 8 м3			
КП2	Площадка на 3 контейнера емкостью 1,1 м3 для раздельного сбора мусора			
КП3	Площадка на 2 контейнера емкостью 1,1 м3 для раздельного сбора мусора			

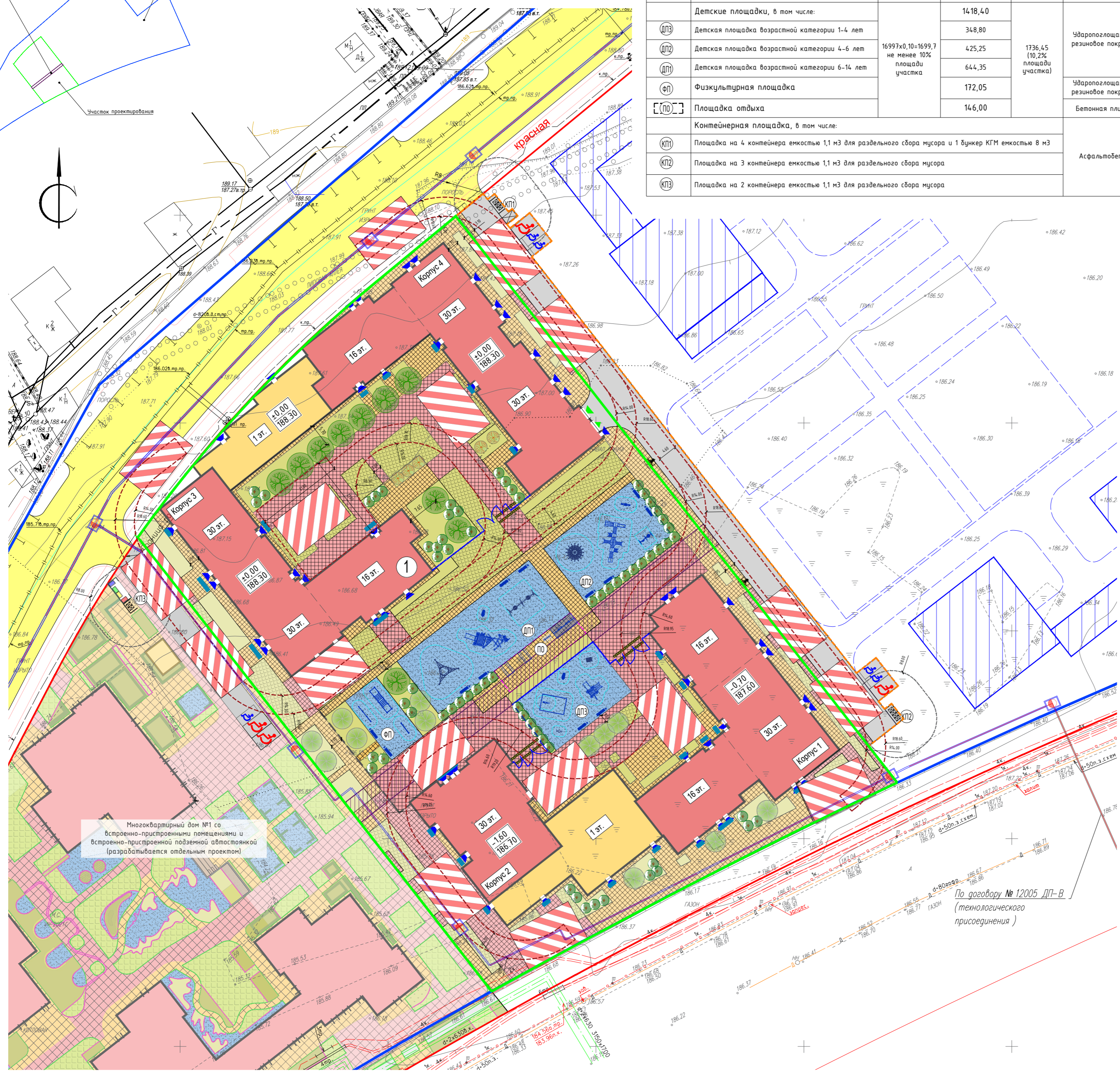
№	Наименование	Примечание
1	Многоквартирный дом №2 со встроенно-пристроенными помещениями и встроенно-пристроенной подземной автостоянкой, в составе:	Проектируемый
	Корпус №1	
	Корпус №2	
	Корпус №3	
	Корпус №4	

УСЛОВНЫЕ ОБОЗНАЧЕНИЯ СУЩЕСТВУЮЩИЕ

- Красные линии
- Публичный сервитут для прохода, проезда на основании постановления Правительства Москвы от 23 ноября 2020 г. №2022-ПП
- ПРОЕКТИРУЕМОЕ СТРОИТЕЛЬСТВО
- Проезжая часть проектируемого проезда № 659 (разрабатывается отдельным проектом)
- Здания и сооружения
- Контуры покрытий

ПРОЕКТИРУЕМЫЕ В РАМКАХ РАССМАТРИВАЕМОГО ПРОЕКТА

- Границы участка по ГПЗУ
- Граница дополнительного благоустройства за границей участка многоквартирного жилого дома № 2
- Граница рассматриваемого участка многоквартирного жилого дома № 2 с благоустройством территории
- Здание проектируемое жилое
- Здание проектируемое нежилое
- Открытые стоянки автомобилей МГН М1-3
- Открытые стоянки автомобилей МГН М4
- Контур подземной части здания
- Контур проездов для пожарной техники
- Ограждение территории непаличественное просматриваемое Н=2 м, с распашными воротами шириной 6 м и калиткой шириной 2м
- Водопровод хозяйственно-противопожарный с ПГ
- Входы/выходы из зданий
- Тротуары и площадки на грунте/ на стилобате
- Тротуар из плитки (с возможностью проезда пожарной техники) на грунте/ на стилобате
- Резиновое покрытие физкультурных и детских площадок
- Усиленный газон на грунте/ на стилобате
- Покрытие газона на грунте/ на стилобате
- Асфальтовое покрытие проезда
- МАФы, переносные изделия, игровое оборудование
- Элементы озеленения высаживаемые
- Грязезащитная решетка (устанавливается перед входными группами и является средством тактильной информации)
- Тактильная плитка габаритами 0,5х0,5 м
- Площадка установки пожарной техники габаритами 10х16 м
- Закрытая контейнерная площадка для установки контейнеров для раздельного сбора мусора емкостью 1,1 м3
- Бункер емкостью 8 м3
- Пониженный бортовой камень (бортовой пандус)



Многоквартирный дом №1 со встроенно-пристроенными помещениями и встроенно-пристроенной подземной автостоянкой (разрабатывается отдельным проектом)

По договору № 12005 ДП-В (технологического присоединения)

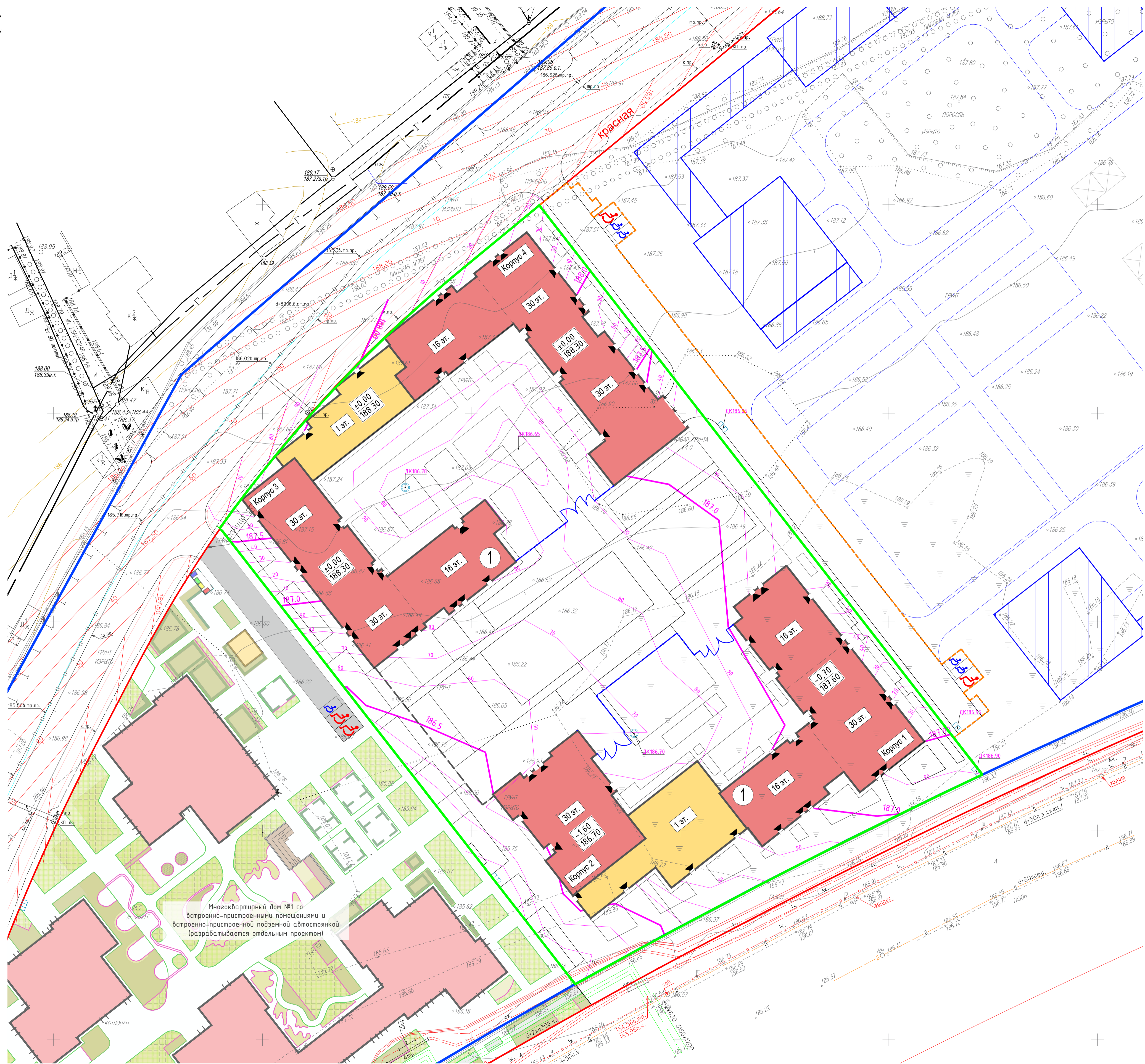
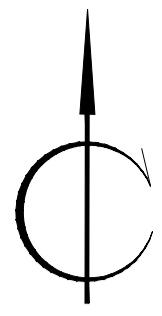
Поз.	Наименование	Ед. изм.	Количество	%
1	Площадь участка в границах ГПЗУ	кв.м.	123331,00	
2	Площадь участка в границах проектирования	кв.м.	16997,00	100
3	Площадь застройки, в том числе	кв.м.	12912,20	
3.1	Площадь застройки наземной части здания	кв.м.	5868,30	34,5
3.2	Площадь застройки подземной части зданий	кв.м.	12912,20	
4	Площадь твердых покрытий, в том числе	кв.м.	7090,44	41,7
4.1	Асфальтовое покрытие проезда		60,28	
4.2	Тротуар из плитки с возможностью проезда пожарной техники	кв.м.	2892,26	
4.3	Тротуары, площадки из плитки	кв.м.	2870,10	
4.4	Усиленный газон	кв.м.	1267,80	
5	Резиновое покрытие физкультурных и детских площадок	кв.м.	1414,10	8,3
6	Площадь озеленения	кв.м.	2(24,16	1', 0

223/21-ГК-ПЗУ

«Жилое многоквартирное здание №2 со встроенно-пристроенными нежилыми помещениями, подземным паркингом и благоустройством территории по адресу: г. Москва, Южное Бутово, коммунальная зона «Гавриковское», уч №2»

Изм. Кол.уч. Лист №док.	Подпись	Дата	Схема генерального плана	Стадия	Лист	Листов
Разработал Плужникова		03.2022		П	2	
Проверил Топорев		03.2022				
Г.АП. Бохан		03.2022				
Рук. отдела Топорев		03.2022				
Н. контроль Янчевская		03.2022				
ГИП Григорьев		03.2022	Схема планировочной организации земельного участка М 1:500			

ОЛИМППРОЕКТ



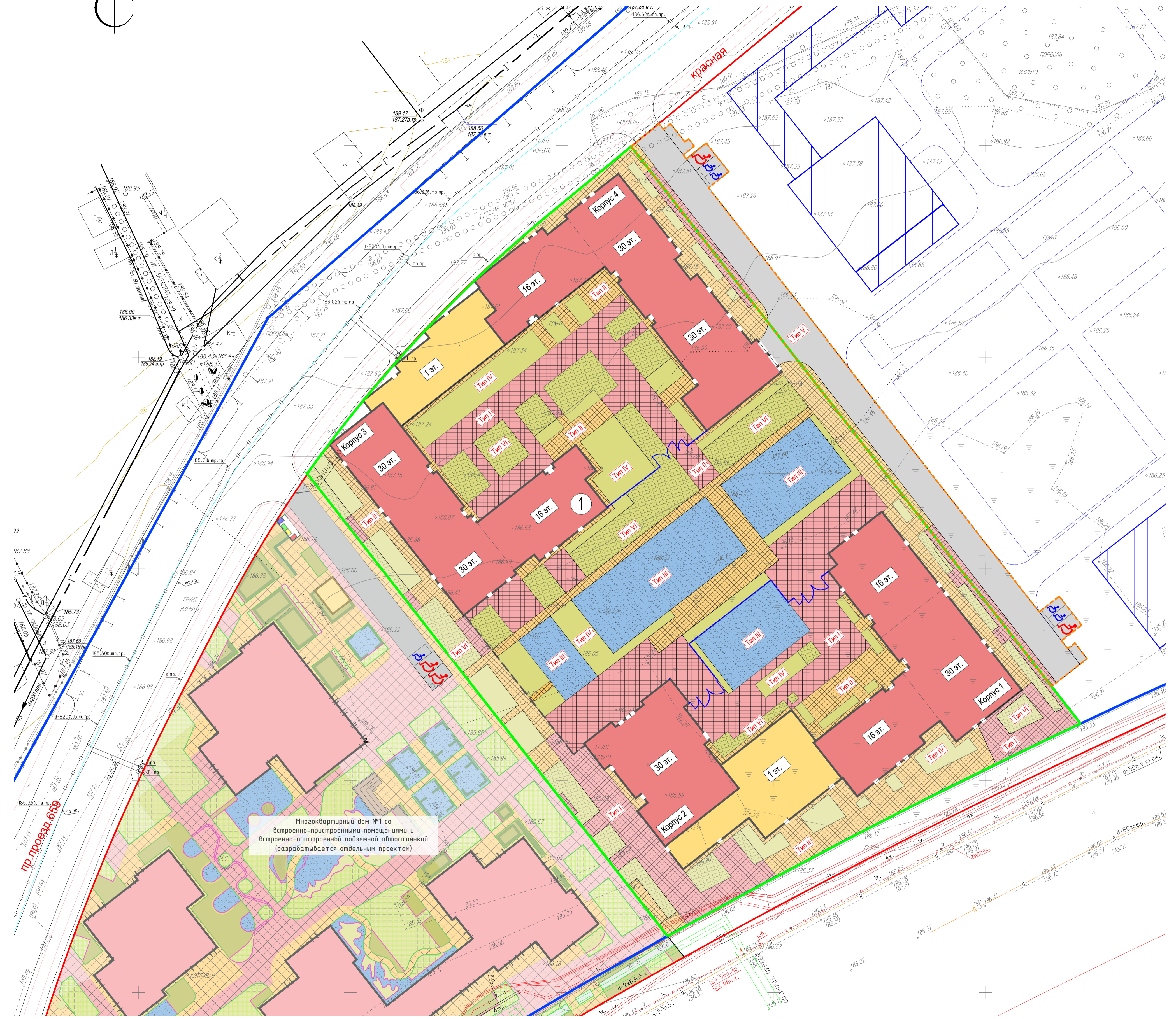
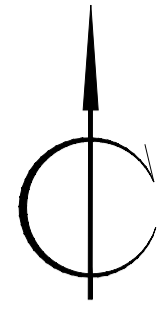
Многоквартирный дом №1 со встроенно-пристроенными помещениями и встроенно-пристроенной подземной автостоянкой (разрабатывается отдельным проектом)

ЭКСПЛИКАЦИЯ ЗДАНИЙ И СООРУЖЕНИЙ		
№	Наименование	Примечание
1	Многоквартирный дом №2 со встроенно-пристроенными помещениями и встроенно-пристроенной подземной автостоянкой, в составе:	Проектируемый
	Корпус №1	
	Корпус №2	
	Корпус №3	
	Корпус №4	

- УСЛОВНЫЕ ОБОЗНАЧЕНИЯ**
- СУЩЕСТВУЮЩИЕ**
- Красные линии
- ПЕРСПЕКТИВНОЕ СТРОИТЕЛЬСТВО**
- Контур проезжей части проектируемого проезда № 659 (разрабатывается отдельным проектом)
 - Проектные горизонтали
 - Здания и сооружения
 - Контур покрытия
- ПРОЕКТИРУЕМЫЕ В РАМКАХ РАССМАТРИВАЕМОГО ПРОЕКТА**
- Границы участка по ГПЗУ
 - Граница дополнительного благоустройства за границей участка многоквартирного жилого дома № 2
 - Граница рассматриваемого участка многоквартирного жилого дома № 2 с благоустройством территории
 - Здание проектируемое жилое
 - Здание проектируемое нежилое
 - Открытые стойки автомобилей МГН М1-3
 - Открытые стойки автомобилей МГН М4
 - Контур подземной части здания
 - Ограждение территории металлическое просматриваемое Н=2 м, с распашными воротами шириной 6 м и калиткой шириной 2м
 - Контур покрытия
 - Проектные горизонтали
 - Дождеприемная воронка на столбчатом
 - Дождеприемная решетка
 - Абсолютная отметка здания соответствующая условно нулевой

Примечания:
 Данный чертеж представлен в информационных целях для понимания решений по планировке территории.

					223/21-ГК-ПЗУ		
					«Жилой многоквартирный дом №2 со встроенно-пристроенными нежилыми помещениями, подземным паркингом и благоустройством территории по адресу: г. Москва, Южное Бутово, коммунальная зона «Габриков», уч №2»		
Изм.	Кол.уч.	Лист	№ док.	Подпись	Дата	Схема генерального плана	
Разработал	Плужникова				03.2022	Стандия	Лист
Проверил	Топорев				03.2022	П	3
Г.АП	Бохан				03.2022	Листов	
Рук. отдела	Топорев				03.2022	План организации рельефа	
Н. контроль	Янчевская				03.2022	М 1500	
ГИП	Григорьев				03.2022	ОЛИМПРОЕКТ	



Многоквартирный дом №1 со встроенно-пристроенными помещениями и встроенно-пристроенной подземной автостоянкой (разрабатывается отдельным проектом)

ЭКСПЛИКАЦИЯ ЗДАНИЙ И СООРУЖЕНИЙ		
№	Наименование	Примечание
1	Многоквартирный дом №2 со встроенно-пристроенными помещениями и встроенно-пристроенной подземной автостоянкой, в составе:	Проектируемый
	Корпус №1	
	Корпус №2	
	Корпус №3	
	Корпус №4	

- УСЛОВНЫЕ ОБОЗНАЧЕНИЯ СЩЕСТВУЮЩИЕ**
- Красные линии
- ПЕРСПЕКТИВНОЕ СТРОИТЕЛЬСТВО**
- Контур проезжей части проектируемого проезда № 659 (разрабатывается отдельным проектом)
 - Здания и сооружения
 - Контур покрытия
- ПРОЕКТИРУЕМЫЕ В РАМКАХ РАССМАТРИВАЕМОГО ПРОЕКТА**
- Границы участка по ГПЗУ
 - Граница дополнительного благоустройства за границей участка многоквартирного жилого дома № 2
 - Граница рассматриваемого участка многоквартирного жилого дома № 2 с благоустройством территории
 - Здание проектируемое жилое
 - Здание проектируемое нежилое
 - Открытые стоянки автомобилей МГН М1-3
 - Открытые стоянки автомобилей МГН М4
 - Контур подземной части здания
 - Контур проездов для пожарной техники
 - Ограждение территории металлическое рассматриваемое Н=2 м, с распашными воротами шириной 6 м и калиткой шириной 2м

Ведомость проездов, тротуаров, площадок				
Условные обозначения	Наименование покрытия	Тип	Ед. изм.	Количество
				участок землепользования
	Тротуар из плитки (с возможностью проезда пожарной техники)	I	кв.м.	2892,26
	Тротуары, площадки из плитки	II	кв.м.	2870,10
	Резиновое покрытие физкультурных и детских площадок	III	кв.м.	1414,10
	Покрытие газона	IV	кв.м.	1642,70
	Асфальтовое покрытие проезда	V	кв.м.	60,28
	Усиленный газон	VI	кв.м.	1267,80

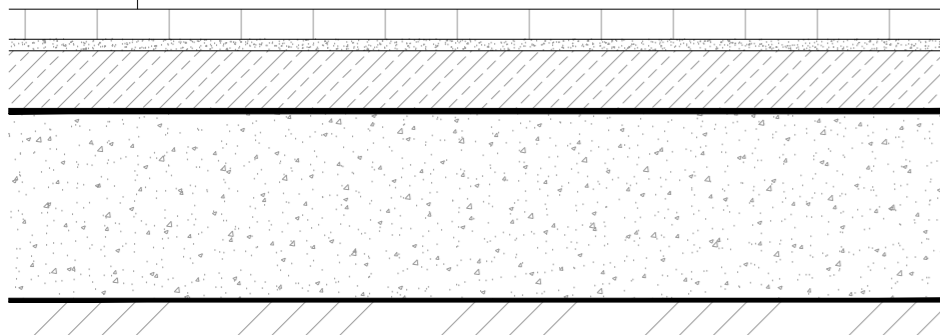
Примечания:
Окончательный состав конструкций и толщины уточняются при разработке Рабочей документации.

223/21-ГК-ПЗУ					
Изм.	Кол.уч.	Лист	№ док.	Подпись	Дата
Разработал	Плужникова				03.2022
Проверил	Топорев				03.2022
ГАП	Бохан				03.2022
Рук. отдела	Топорев				03.2022
Н. контроль	Янчевская				03.2022
ГИП	Григорьев				03.2022

«Жилой многоквартирный дом №2 со встроенно-пристроенными нежилыми помещениями, подземным паркингом и благоустройством территории по адресу: г. Москва, Южное Бутово, коммунальная зона «Габриков», уч №2»			
Схема генерального плана	Стадия	Лист	Листов
	П	4	
План покрытий М 1:500			

Тип I (на грунте)

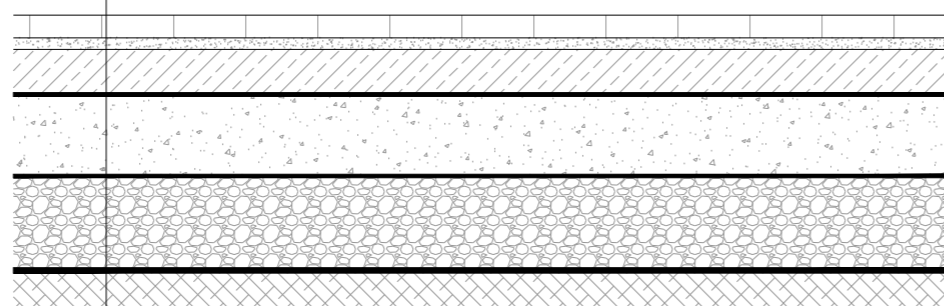
1. Мощение тротуарными плитами - 80мм
2. Сухая цементно-песчаная смесь М150
3. Бетон В15 с дорожной сеткой ячейкой 100x100x5 мм
4. Полиэтиленовая плёнка
5. Песок с коэф. фильтрации 3 м/с и более
6. Геосинтетический материал с условным модулем деформации $E \geq 250 \text{ кН/м}$
7. Уплотненный грунт $K=0,98$



Тип II (на стилобате)

1. Тротуарные плиты - 60 мм
2. Сухая цементно-песчаная смесь М150
3. Ж/б плита В15 W6 F150, армир. сеткой 100x100x5 мм
4. Полиэтиленовая пленка
5. Песок средней крупности к фил. 3 м/с ГОСТ 8736-93 или ПГС (уклонообразующий слой)
6. Геотекстиль 150 г/м2
7. Гравийный щебень фр. 40-70

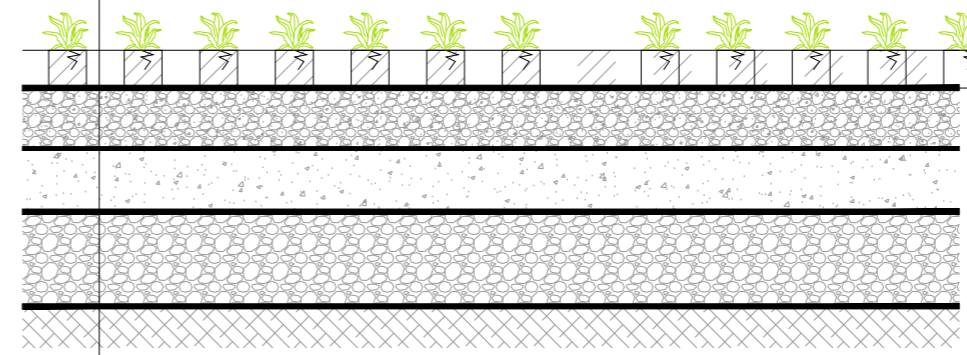
8. Пирог АР



Тип VI (на стилобате)

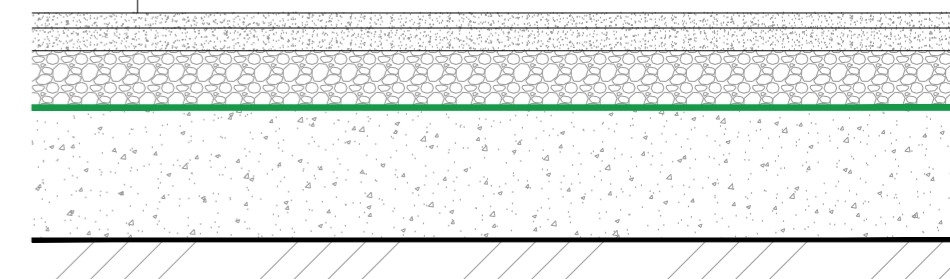
1. Усиленный газон - бетонная газонная решетка заполненная растительным грунтом
2. Геотекстиль $E \geq 250 \text{ кН/м}$
3. Щебень гравийный фр. 5-20
4. Геотекстиль 150 г/м2
5. Песок средней крупности к фил. 3 м/с ГОСТ 8736-93 или ПГС (уклоно образующий слой)
6. Геотекстиль 150 г/м2
7. Гравийный щебень фр. 40-70

8. Пирог АР



Тип V

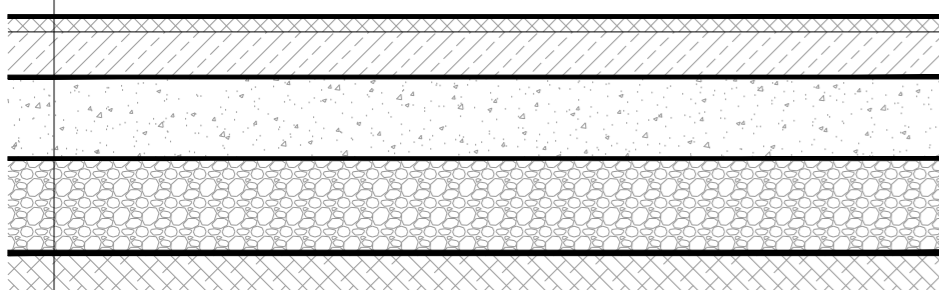
1. Песчаный а/д марка II тип Д с предварительным розливом битумной эмульсии при норме расхода 0,4-0,8 л/м2 40мм
2. Крупнозернистый а/д марка II тип В с предварительным розливом битумной эмульсии при норме расхода 0,4-0,8 л/м2 60мм
3. Щебень гравийный фракцией 20-40 150мм
4. Песок с коэф. фильтрации 3 м/с и более 350мм
5. Геосинтетический материал с условным модулем деформации $E \geq 250 \text{ кН/м}$ 1 слой
6. Уплотненный грунт $K=0,98$



Тип III (на стилобате)

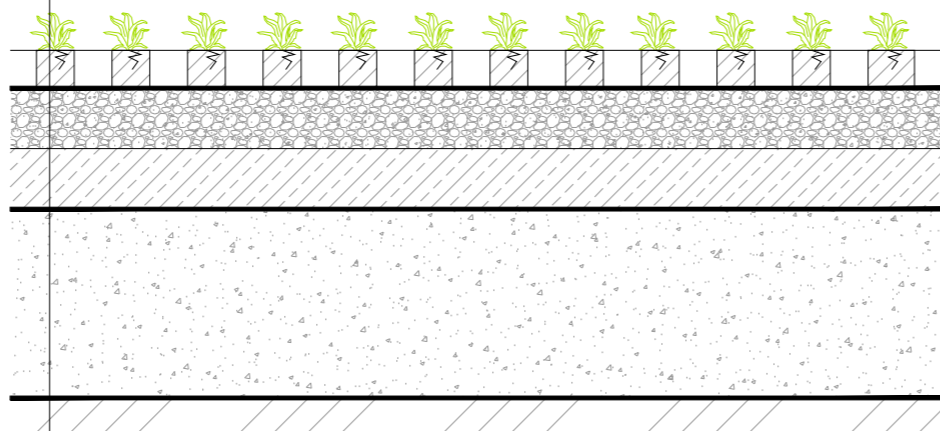
1. Покрытие из резиновой крошки (TVP/EPDM)
2. Подложка (черного цвета)
2. Ж/б плита В22,5 W6 F150, армир. сеткой 100x100x5
3. Полиэтиленовая пленка
4. Песок средней крупности к фил. 3 м/с ГОСТ 8736-93 или ПГС (уклоно образующий слой)
5. Геотекстиль 150 г/м2
6. Гравийный щебень фр. 40-70

7. Пирог АР



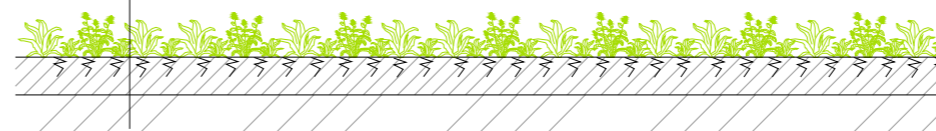
Тип 8.1

1. Усиленный газон - бетонная газонная решетка заполненная растительным грунтом 100мм
2. Геотекстиль $E \geq 250 \text{ кН/м}$ 1 слой
3. Щебень гравийный фр. 5-20 160мм
4. Жестко укатываемый бетон В 7,5 с дорожной сеткой ячейкой 100x100x5 мм 160мм
5. Полиэтиленовая пленка 1 слой
6. Песок средней крупности к фил. 3 м/с ГОСТ 8736-93 500мм
7. Геотекстиль 150 г/м2 1 слой
8. Уплотненный грунт $K=0,98$



Тип IV (на грунте)

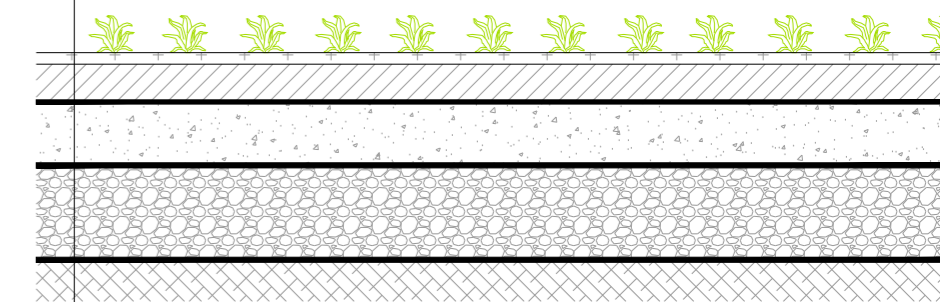
1. Растительный слой грунта с последующим посевом травы 100мм
2. Уплотненный грунт $K=0,98$



Тип IV (на стилобате)

1. Газон рулонный, насаждения
2. Плодородный торф (грунт облепченный)
3. Песок средней крупности к фил. 3 м/с ГОСТ8736-93 или ПГС (уклоно образующий слой)
4. Корнезащитная мембрана
5. Гравийный щебень фр. 40-70

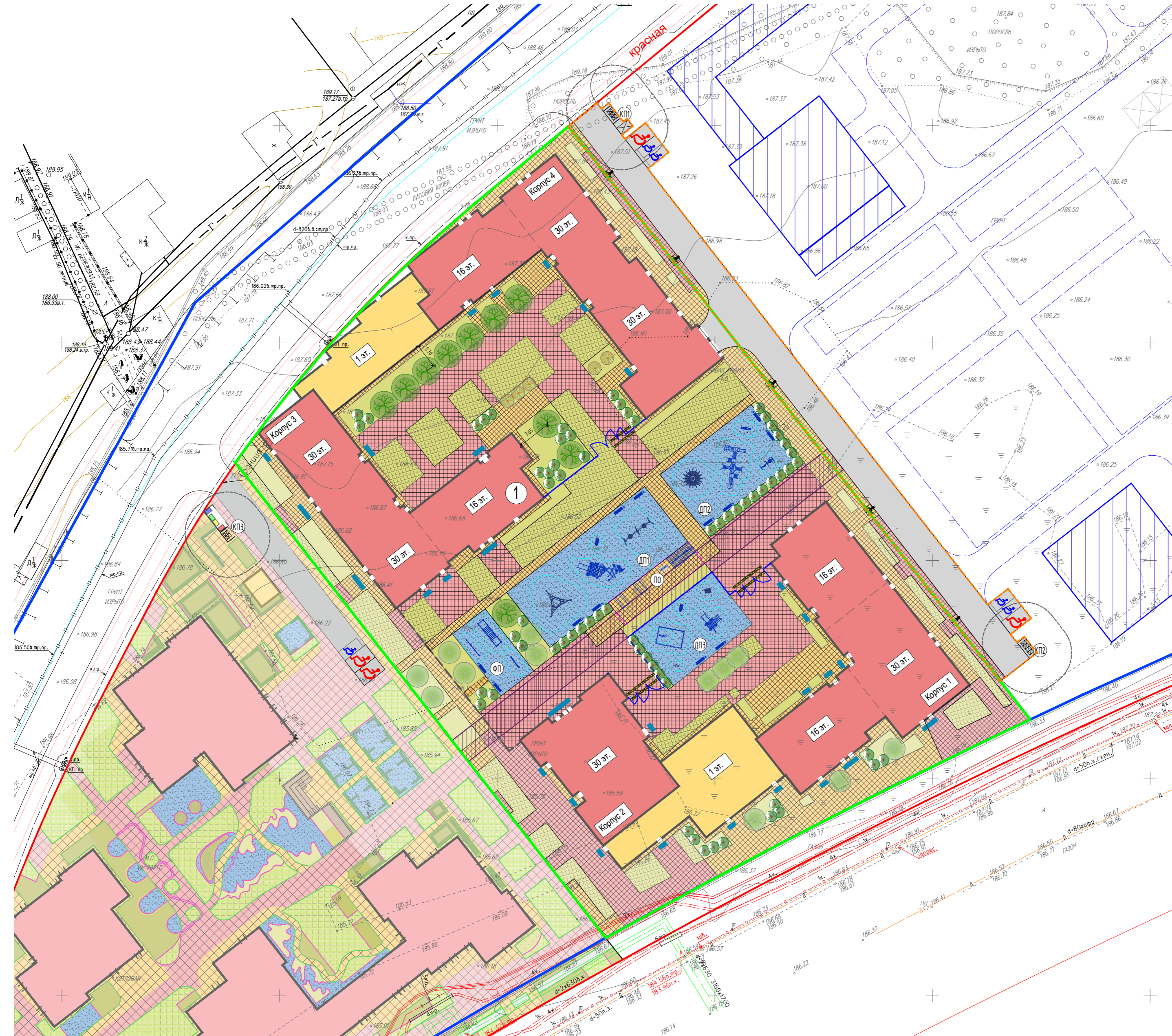
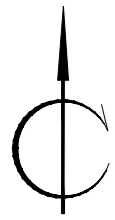
6. Пирог АР



Примечания:

Окончательный состав конструкций и толщины уточняются при разработке Рабочей документации.

					223/21-ГК-ПЗУ					
					«Жилой многоквартирный дом №2 со встроенно-пристроенными нежилыми помещениями, подземным паркингом и благоустройством территории по адресу: г. Москва, Южное Бутово, коммунальная зона «Гавриково», уч №2»					
Изм.	Кол.уч.	Лист	№ док.	Подпись	Дата	Схема генерального плана	Стадия	Лист	Листов	
Разработал			Плужникова	<i>[Signature]</i>	03.2022		Узлы покрытий	П	5	
Проверил			Топорец	<i>[Signature]</i>	03.2022					
ГАП			Бохан	<i>[Signature]</i>	03.2022					
Рук. отдела			Топорец	<i>[Signature]</i>	03.2022					
Н. контроль			Янчевская	<i>[Signature]</i>	03.2022					
ГИП			Григорьев	<i>[Signature]</i>	03.2022					



ЭКСПЛИКАЦИЯ ЗДАНИЙ И СООРУЖЕНИЙ		
№	Наименование	Примечание
1	Многоквартирный дом №2 со встроенно-пристроенными помещениями и встроенно-пристроенной подземной автостоянкой, в составе:	Проектируемый
	Корпус №1	
	Корпус №2	
	Корпус №3	
	Корпус №4	

- УСЛОВНЫЕ ОБОЗНАЧЕНИЯ**
- СЩЕСТВУЮЩИЕ**
- Красные линии
- ПЕРСПЕКТИВНОЕ СТРОИТЕЛЬСТВО**
- Контур проезжей части проектируемого проезда № 659 (разрабатывается отдельным проектом)
 - Здания и сооружения
 - Контур покрытий
- ПРОЕКТИРУЕМЫЕ В РАМКАХ РАССМАТРИВАЕМОГО ПРОЕКТА**
- Границы участка по ГПЗУ
 - Граница дополнительного благоустройства за границей участка многоквартирного жилого дома № 2
 - Граница рассматриваемого участка многоквартирного жилого дома № 2 с благоустройством территории
 - Здание проектируемое жилое
 - Здание проектируемое нежилое
 - Открытые стоянки автомобилей МГН М-3
 - Открытые стоянки автомобилей МГН М-4
 - Контур подземной части здания
 - Ограждение территории металлическое просматриваемое H=2 м, с распашными воротами шириной 6 м и калиткой шириной 2м
 - Входы/выходы из зданий
 - Тротуары и площадки на грунте/ на стилобате
 - Тротуар из плитки (с возможностью проезда пожарной техники) на грунте/ на стилобате
 - Резиновое покрытие физкультурных и детских площадок
 - Усиленный газон на грунте/ на стилобате
 - Покрытие газона на грунте/ на стилобате
 - Асфальтовое покрытие проезда
 - МАФи, переносные извещения, изгородь оборудование
 - Элементы озеленения высаживаемые
 - Грязезащитная решетка (устанавливается перед входными группами и является средством тактильной информации)
 - Тактильная плитка габаритами 0,5x0,5 м
 - Закрытая контейнерная площадка для установки контейнеров для раздельного сбора мусора емкостью 1,1 м³
 - Бункер емкостью 8 м³
 - Пониженный бортовой камень (бордюрный пандус)

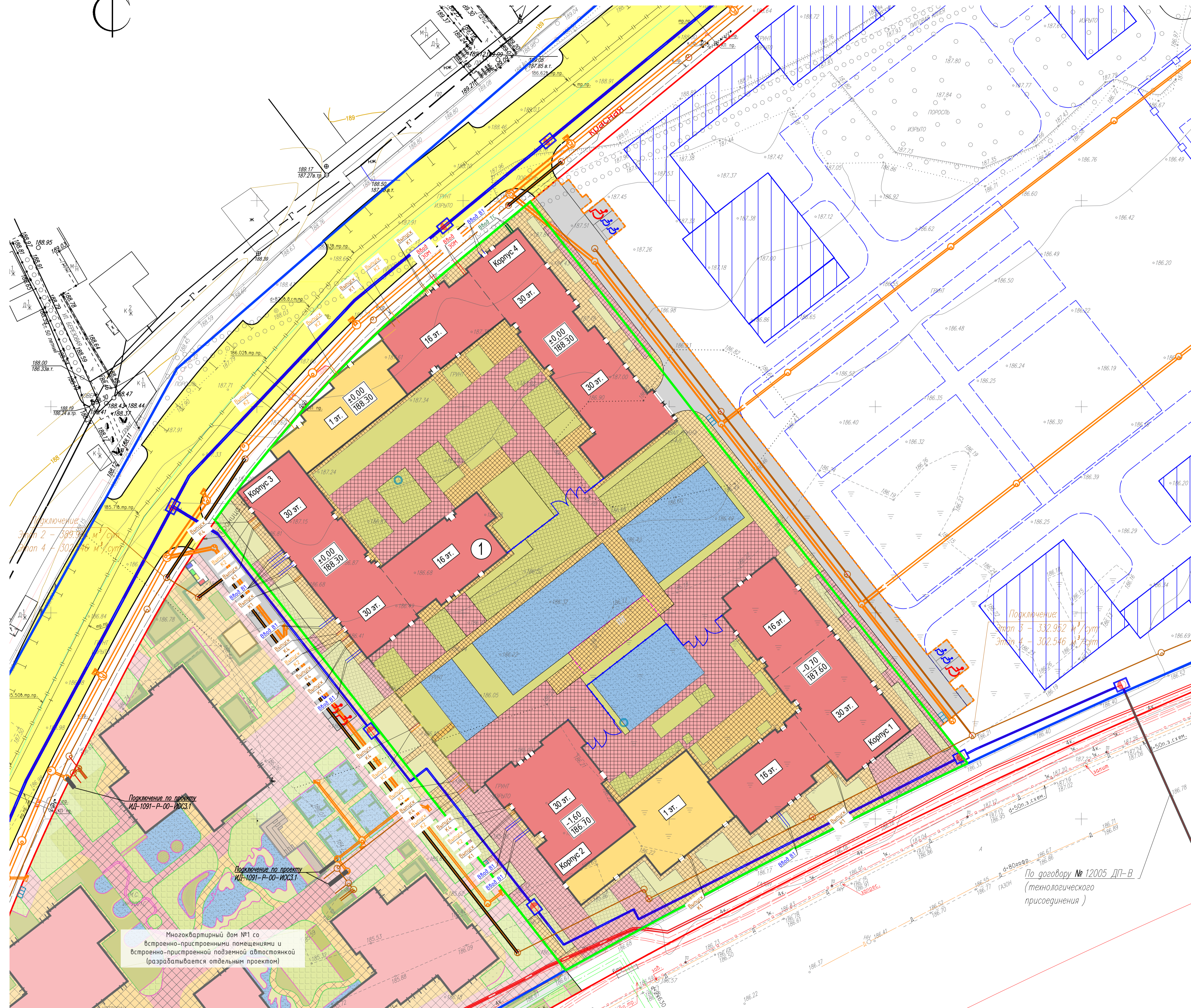
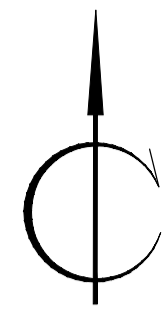
ЭКСПЛИКАЦИЯ ПЛОЩАДОК ТЕРРИТОРИИ МНОГООКВАРТИРНОГО ДОМА №2				
Обозн.	Наименование	Площадь, кв.м.		Примечание
		По расчету	В границах благоустройства территории	
	Детские площадки, в том числе:		1418,40	
ДПЗ	Детская площадка возрастной категории 1-4 лет		348,80	Ударопоглощающее резиновое покрытие
ДПЗ	Детская площадка возрастной категории 4-6 лет	16997x0,10=1699,7	425,25	
ДПЗ	Детская площадка возрастной категории 6-14 лет	не менее 10% площади участка	644,35	
ФП	Физкультурная площадка		172,05	Ударопоглощающее резиновое покрытие
П	Площадка отдыха		146,00	Бетонная плитка
	Контейнерная площадка, в том числе:			Асфальтобетон
КП1	Площадка на 4 контейнера емкостью 1,1 м ³ для раздельного сбора мусора и 1 бункер КГМ емкостью 8 м ³			
КП2	Площадка на 3 контейнера емкостью 1,1 м ³ для раздельного сбора мусора			
КП3	Площадка на 2 контейнера емкостью 1,1 м ³ для раздельного сбора мусора			

223/21-ГК-ПЗУ					
Изм.	Кол.уч.	Лист	№ док.	Подпись	Дата
				Плужникова	03.2022
Разработал				Топорев	03.2022
Проверил				Бохан	03.2022
Г.АП				Топорев	03.2022
Рук. отдела				Янчевская	03.2022
Н. контроль				Григорьев	03.2022
ГИП					

«Жилой многоквартирный дом №2 со встроенно-пристроенными нежилыми помещениями, подземным паркингом и благоустройством территории по адресу: г. Москва, Южное Бутово, коммунальная зона «Гавриково», уч №2»

Схема генерального плана	Лист	Листов
П	6	

План благоустройства территории. М 1:500



ЭКСПЛИКАЦИЯ ЗДАНИЙ И СООРУЖЕНИЙ		
№	Наименование	Примечание
1	Многоквартирный дом №2 со встроенно-пристроенными помещениями и встроенно-пристроенной подземной автостоянкой, в составе:	Проектируемый
	Корпус №1	
	Корпус №2	
	Корпус №3	
	Корпус №4	

- УСЛОВНЫЕ ОБОЗНАЧЕНИЯ СУЩЕСТВУЮЩИЕ**
- Красные линии
- ПЕРСПЕКТИВНОЕ СТРОИТЕЛЬСТВО**
- Проезжая часть проектируемого проезда № 659 (разрабатывается отдельным проектом)
 - Здания и сооружения
 - Контуры покрытий
 - Водопровод хозяйственно-противопожарный с ПГ
 - Хозяйственно-бытовая канализация
 - Ливневая канализация
- ПРОЕКТИРУЕМЫЕ В РАМКАХ РАССМАТРИВАЕМОГО ПРОЕКТА**
- Границы участка по ГПЗУ
 - Граница дополнительного благоустройства за границей участка многоквартирного жилого дома № 2
 - Граница рассматриваемого участка многоквартирного жилого дома № 2 с благоустройством территории
 - Здание проектируемое жилое
 - Здание проектируемое нежилое
 - Открытые стоянки автомобилей МГН М1-3
 - Открытые стоянки автомобилей МГН М4
 - Контур подземной части здания
 - Ограждение территории металлическое рассматриваемое H=2 м, с распашными воротами шириной 6 м и калиткой шириной 2м
 - Тротуары и площадки на грунте/ на стилобате
 - Тротуар из плитки (с возможностью проезда пожарной техники) на грунте/ на стилобате
 - Резиновое покрытие физкультурных и детских площадок
 - Усиленный газон на грунте/ на стилобате
 - Покрывание газона на грунте/ на стилобате
 - Асфальтовое покрытие проезда
 - Дождеприемная воронка на стилобате
 - Дождеприемная решетка
 - Водопровод (ввод в здания)
 - Хозяйственно-бытовая канализация (выпуск из здания)
 - Ливневая канализация (выпуск из здания)
 - Теплотрасса (ввод в здание)

Многоквартирный дом №1 со встроенно-пристроенными помещениями и встроенно-пристроенной подземной автостоянкой (разрабатывается отдельным проектом)

По договору № 12005 ДП-В (технологического присоединения)

				223/21-ГК-ПЗУ		
				«Жилой многоквартирный дом №2 со встроенно-пристроенными нежилыми помещениями, подземным паркингом и благоустройством территории по адресу: г. Москва, Южное Бутово, коммунальная зона «Габриковское», уч №2»		
Изм.	Кол.уч.	Лист	№док.	Подпись	Дата	Схема генерального плана
Разработал			Плужникова		03.2022	
Проверил			Топорев		03.2022	
Г.АП.			Бохан		03.2022	
Рук. отдела			Топорев		03.2022	
Н. контроль			Янчевская		03.2022	Сводный план инженерных сетей М 1:500
ГИП			Григорьев		03.2022	
				Стадия	Лист	Листов
				П	7	