

ЭКСПЛИКАЦИЯ ЗДАНИЙ И СООРУЖЕНИЙ

Номер на плане	Наименование	Примечания
1	Миксованный двор (11 эт.)	Проектируемая
2	Детская игровая площадка	Проектируемая
2.1	Физкультурная площадка	Проектируемая
2.2	Площадка для отдыха	Проектируемая
3	Открытая стоянка (восточная)	Проектируемая
4	Контрастная площадка	Проектируемая
5	Площадка под размещение трансформаторной подстанции (Участок 89)	Проектируемая
6	Площадка под размещение трансформаторной подстанции (Участок 91)	Проектируемая

ТЕХНИКО-ЭКОНОМИЧЕСКИЕ ПОКАЗАТЕЛИ

Номер п/п	Наименование	Ед. изм.	Количество
1	Площадь земельного участка 3б, в том числе:	м ²	6200,00
2	Площадь застройки	м ²	1805,00
3	Площадь твердых покрытий, в т.ч. асфальт-бетон	м ²	1335,00
4	Площадь озеленения в границах земельного участка, в т.ч.:	м ²	3060,00
4.1	Проектируемые газоны	м ²	2615,00
4.2	Наблюдение покрытие	м ²	445,00
5	Общее количество машиномест, в том числе для МГН, специализированные места для инвалидов на крыльях-коляске	шт.	21 шт.
6	Общая площадь квартир	шт.	15 км. 5 мм
7	Общая площадь объекта строительства	м ²	11980,00
8	Коэффициент использования территории	м ²	21300,00
			1,9

№ п/п	Вид разрешенного использования	Расчетная единица	Количество машино/мест на расчет ад.	Количество машино/мест по нормативу, шт.	Всего
1	Миксованная жилая застройка (З.В)	Средняя плотность населения Проектного участка от 23.07.2019г. (ПЗ) п.п. 1.1.1, 1.1.2	1 место на 80 м ² для автомобилей, 1 место на 1000 м ² общей (ПЗ) п.п. 1.1.1, 1.1.2	20	150

Итого потребность в стоянках: в т.ч. 12,5% на открытые автомобильные

Проектные нормативы: 1) открытые автомобильные суммарно на 21 место

Всего: 21 место

Необходимые 129 мм размещены в пешеходной доступности на расстоянии не более 1500 м (в соответствии с п.1.10.5 Прил.7 к Постановлению Правительства СПб от 23.07.2019 г. № 464; -40 мест для внутриквартального проезда (в т.ч.: 4 гибридных автомобилей); -89 мест размещены на ФЭУ 15 (нумерация в соответствии с ППТ и ПМП), кн 78-37.001724-13), см. "Ситуационный план" л. 6.

Расчет машино-мест для МГН Согласно п. 4.2 СП 59.13330.2016 п.п. 1.10 Прил. 7 ПЗ: Для МГН - 10% мест от общего количества - 150х10% = 15 мм. В том числе для инвалидов-колясочников: По п.33 п.1.10.7 30 % от мест указанных мест для стоянки инвалидов на крыльях-коляске = 5 мм. По проекту предусмотрено 15 машино-мест для МГН, из них 5 мм для инвалидов, передвижающихся на крыльях-коляске (размером 3,6 м х 6,0 м) на открытых стоянках.

АКТУАЛЕН
Топографический план
Специальное фото-аэрофотосъемочное обследование территории

Санкт-Петербург
Комитет по градостроительству и архитектуре
ГЕОЛОГО-ГЕОДЕЗИЧЕСКИЙ ОТДЕЛ
Работа выполнена по уведомлению Комитета от 12.03.20 г. № 1276-20

Проверена и включена в издательский фонд Санкт-Петербурга
Составленный по этим материалам план М. 1: 500 принят для проектирования строительства

Начальник Геолого-геодезического отдела /Ершов А.С./
Работу принял /Денисов Ф.Ф./
/Худяков А.Н./
/Парфенова В.В./

№ " 2020г.
Рег. № 1276-20/

СОГЛАСОВАН
Архитектурно-градостроительный объект в сфере жилищного строительства
Проектирование объектов градостроительного назначения

25.11.2020

Применение: Места для сбора мусора предусмотрены в помещениях мусоросборных камер, см. АР.

Аэрофотосъемочный объект, объект в сфере жилищного строительства, Многоквартирный дом, по адресу: Санкт-Петербург, город Выборг, район Выборгский, улица Школьная д.46, корпус 2, литера А, застроенная 1 этаж

Масштаб М 1:500

Схема планировочного местоположения объекта на земельном участке

9

СДБ РЕНОВАЦИЯ

Формат А1

Расчет минимальной площади озеленения

№ п/п	Вид разрешенного использования	Расчетная единица	Площадь озеленения на расчет ад.	Общая площадь озеленения, м ²	Всего
1	Миксованная жилая застройка (З.В)	Средняя плотность населения Проектного участка от 23.07.2019г. (ПЗ) п.п. 1.1.1, 1.1.2	23 м ² на 100 м ² общей площади квартир	11980,0	2755,40

Итого минимальная площадь озеленения: 2755,40

Проектным предусмотрено озеленение площадью 3060,0 м², что превышает требуемое. Элементы, которыми может быть оборудована территория озеленения, в т.ч. дорожки и площадки с набивным покрытием, занимают 445,0 м², т.е. 14,5 % от общей площади озеленения.

Расчет стоянок для хранения велосипедного транспорта

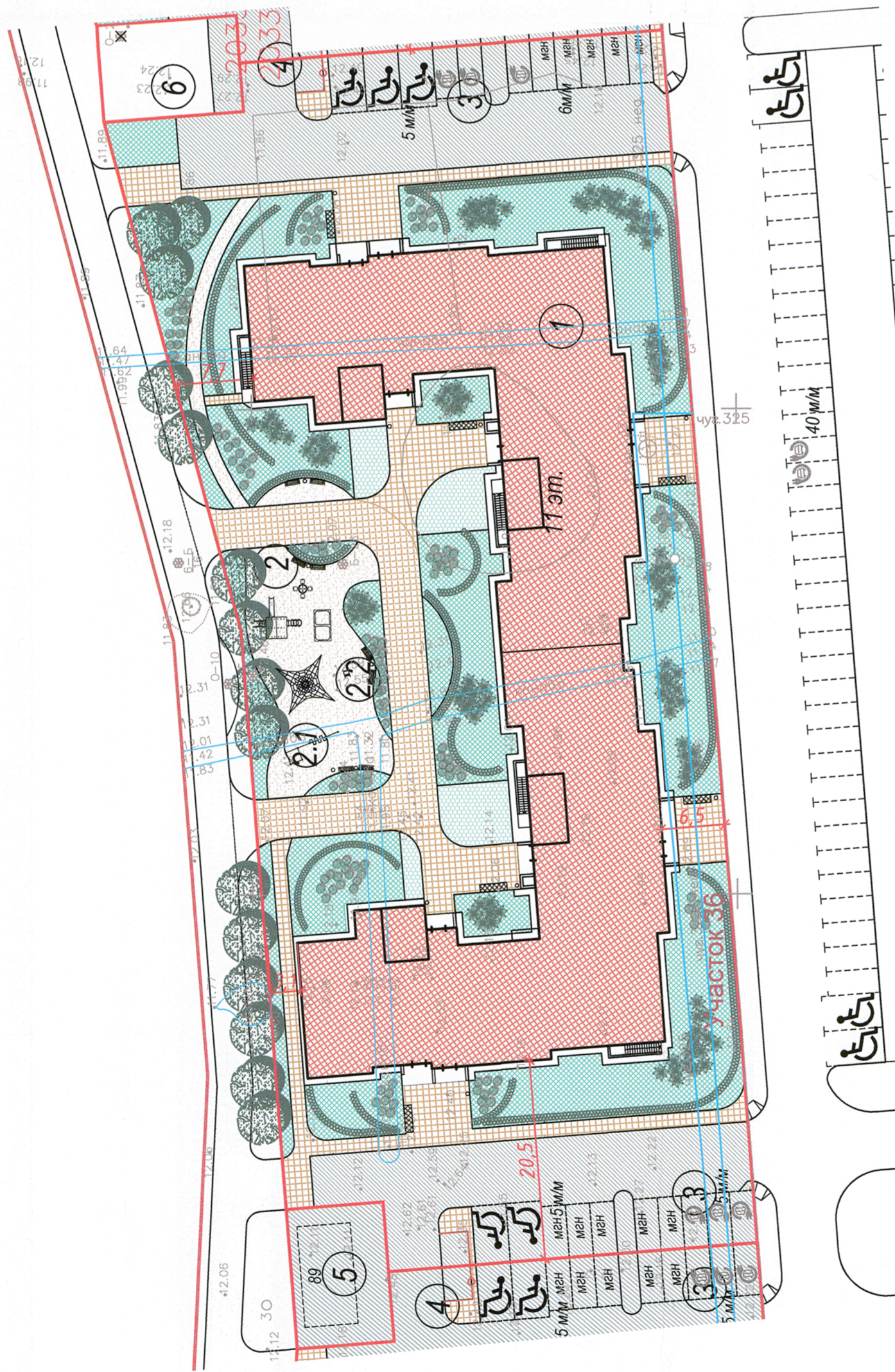
№ п/п	Вид разрешенного использования	Расчетная единица	Количество велосипедов на расчет ад.	Общая площадь озеленения, м ²	Всего
1	Миксованная жилая застройка (З.В)	Средняя плотность населения Проектного участка от 23.07.2019г. (ПЗ) п.п. 1.1.1, 1.1.2	1 шт на 280 м ²	11980,0	43 мест

Итого потребность в стоянках: 43 мест

Проектным предусмотрено 45 мест:

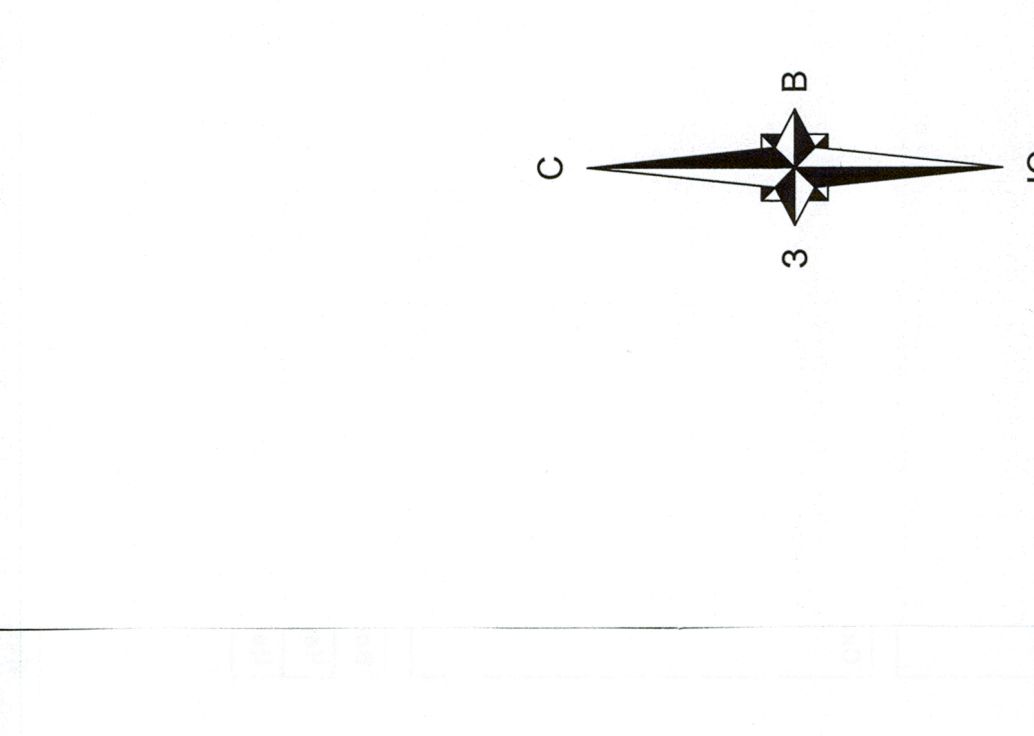
1) 30 мест хранения велосипедного транспорта площадью 1 м² каждое на проектируемых тротуарах в границах или внутри дворовых пешеходных

2) 15 мест предусмотрено в дворах



УСЛОВНЫЕ ОБОЗНАЧЕНИЯ:

- Граница земельного участка с кадастровым номером 78-37-17220-16
- Проектируемое здание
- Проектируемый проезд из асфальтобетона
- Проектируемый тротуар из плитки с усиленным основанием для проезда пожарных машин
- Проектируемый тротуар
- Проектируемый газон
- Проектируемый газон с усиленным основанием для проезда пожарных машин
- Проектируемые площадки, дорожки с набивным покрытием
- Проектируемая стоянка, 5,3х2,5м
- Проектируемая стоянка, 5,3х2,5м для маломобильных групп населения
- Проектируемая стоянка для маломобильных групп населения (для инвалидов на крыльях-коляске); 6,0х3,6 м
- Проектируемая стоянка для электромобилей, гибридных автомобилей (5,3х2,5м)
- Проектируемая велоспортивная на 5 велосипедов (площадь 1 велосипед - 1 м²)



- Применения:
1. Планово-высотное обоснование съемки выполнено от пунктов полигонометрии пп 5839, пп 5766 Государственной спутниковой сети точного позиционирования «Санкт - Петербург»
 2. Поземные сооружения, не имеющие выхода на поверхность, нанесены по исполнительным чертежам и материалам полевого обследования.
 3. Экспликация колодезь подземных сооружений составлена по плану.

ООО "Гео Плюс"		Для служебного пользования	
Свидетельство о допуске к инж. изысканиям	Изогеномтрено экз.2	Лист 1	Листов 1
№ 03.09.2015 г.	1276-20 от 12.03.2020г.	Масштаб 1 : 500	Площадь съемки: 5,8 га
Заказчик: ООО «СДБ Реновация»	Исполнитель: ООО «СДБ Реновация»	Система координат: местная 1942г.	Система высот: Балтийская 1977г.
Масштаб: 1:500	Дата: 2020 г.	Составлен по материалам съемки	Составлен по материалам съемки
Ген. директор: Попов Г.А.	Исполнители: Иванова А.В., Олишук А.В.	Картограф: Олишук А.В.	

АКТУАЛЕН
Топографический план
Специальное фото-аэрофотосъемочное обследование территории

Санкт-Петербург
Комитет по градостроительству и архитектуре
ГЕОЛОГО-ГЕОДЕЗИЧЕСКИЙ ОТДЕЛ
Работа выполнена по уведомлению Комитета от 12.03.20 г. № 1276-20

Проверена и включена в издательский фонд Санкт-Петербурга
Составленный по этим материалам план М. 1: 500 принят для проектирования строительства

Начальник Геолого-геодезического отдела /Ершов А.С./
Работу принял /Денисов Ф.Ф./
/Худяков А.Н./
/Парфенова В.В./

№ " 2020г.
Рег. № 1276-20/

Предусмотреть охранные зоны геодезических пунктов согласно Постановлению Правительства РФ от 21.08.2019г. №1080 "Об охранных зонах пунктов государственной геодезической сети и государственной нивелирной сети и государственной гравиметрической сети"