

Приказ Министерства строительства и жилищно-коммунального хозяйства Российской Федерации от 27 февраля 2020 г. № 94/пр «Об утверждении порядка присвоения номеров градостроительным планам земельных участков и о внесении изменений в форму градостроительного плана земельного участка и порядок ее заполнения, утвержденные приказом от 25. апреля 2017 № 741/пр.

Градостроительный план земельного участка №

р ф - 4 2 - 3 - 0 5 - 0 - 0 0 - 2 0 2 2 - 0 0 1 4

Присвоенный градостроительному плану в соответствии с порядком присвоения номеров градостроительным планам земельных участков.

Градостроительный план земельного участка подготовлен на основании

Заявления ООО Специализированный застройщик "Промстрой-Мегаполис" от 27.01.2022

фамилия, имя, отчество (последнее - при наличии) физического лица, дата регистрации заявления о выдаче градостроительного плана земельного участка в случае, когда основанием для выдачи градостроительного плана земельного участка является заявление правообладателя физического лица, иного физического лица в случае, предусмотренном частью 1.1 статьи 57.3 Градостроительного кодекса Российской Федерации  
Организационно – правовая форма, наименование юридического лица и дата регистрации его заявления о выдаче градостроительного плана земельного участка в случае, когда основанием для выдачи градостроительного плана земельного участка является заявление правообладателя юридического лица, иного юридического лица в случае, предусмотренном частью 1.1. статьи 57.3 Градостроительного кодекса Российской Федерации.

Местонахождение земельного участка

Кемеровская область -Кузбасс

(субъект Российской Федерации)

Кемеровский городской округ

(муниципальный район или городской округ)

(поселение)

Описание границ земельного участка, образуемого земельного участка:

Обозначение (номер) характерной точки	Перечень координат характерных точек в системе координат, используемой для ведения Единого государственного реестра недвижимости	
	X	Y
1	621808.68	1345911.74
2	621809.00	1345998.46
3	621726.70	1345998.53

4	621726.49	1345960.80
5	621658.22	1345961.04
6	621681.73	1345948.42
7	621749.60	1345912.00
8	621783.58	1345911.85
9	621797.18	1345911.80

Кадастровый номер земельного участка (при наличии) или в случае, предусмотренном частью 1.1 статьи 57.3 Градостроительного кодекса Российской Федерации, условный номер образуемого земельного участка в соответствии с утвержденным проектом межевания территории и (или) схемой расположения земельного участка на кадастровом плане территории

42:04:0349002:5179

Площадь земельного участка 8226 кв.м

Информация о расположенных в границах земельного участка объектах капитального строительства:

В границах земельного участка объекты капитального строительства отсутствуют

Информация о границах зоны планируемого размещения объекта капитального строительства в соответствии с утвержденным проектом планировки территории (при наличии) \_\_\_\_\_

Обозначение (номер) характерной точки	Перечень координат характерных точек в системе координат, используемой для ведения Единого государственного реестра недвижимости	
	X	Y
1	621808.68	1345911.74
2	621809.00	1345998.46
3	621726.70	1345998.53
4	621726.49	1345960.80
5	621658.22	1345961.04
6	621681.73	1345948.42
7	621749.60	1345912.00
8	621783.58	1345911.85
9	621797.18	1345911.80

Реквизиты проекта планировки территории и (или) проекта межевания территории в случае, если земельный участок расположен в границах территории, в отношении которой утверждены проект планировки территории и (или) проект межевания территории  
а) от 27.04.2020г. № 1205

б) Постановление Администрации города Кемерово «Об утверждении проекта и проекта межевания градостроительных планов земельных участков в составе проекта межевания (после территории микрорайона № 72А в Ленинском районе города Кемерово)»

(указывается в случае, если земельный участок расположен в границах территории в отношении которой утверждены проект планировки территории и (или) проект межевания территории)

Градостроительный план подготовлен

Начальник УАиГ

(ф.и.о., должность уполномоченного лица, наименование органа)



М.П.

(при наличии)

(подпись)

/В.П. Мельник /

(расшифровка подписи)

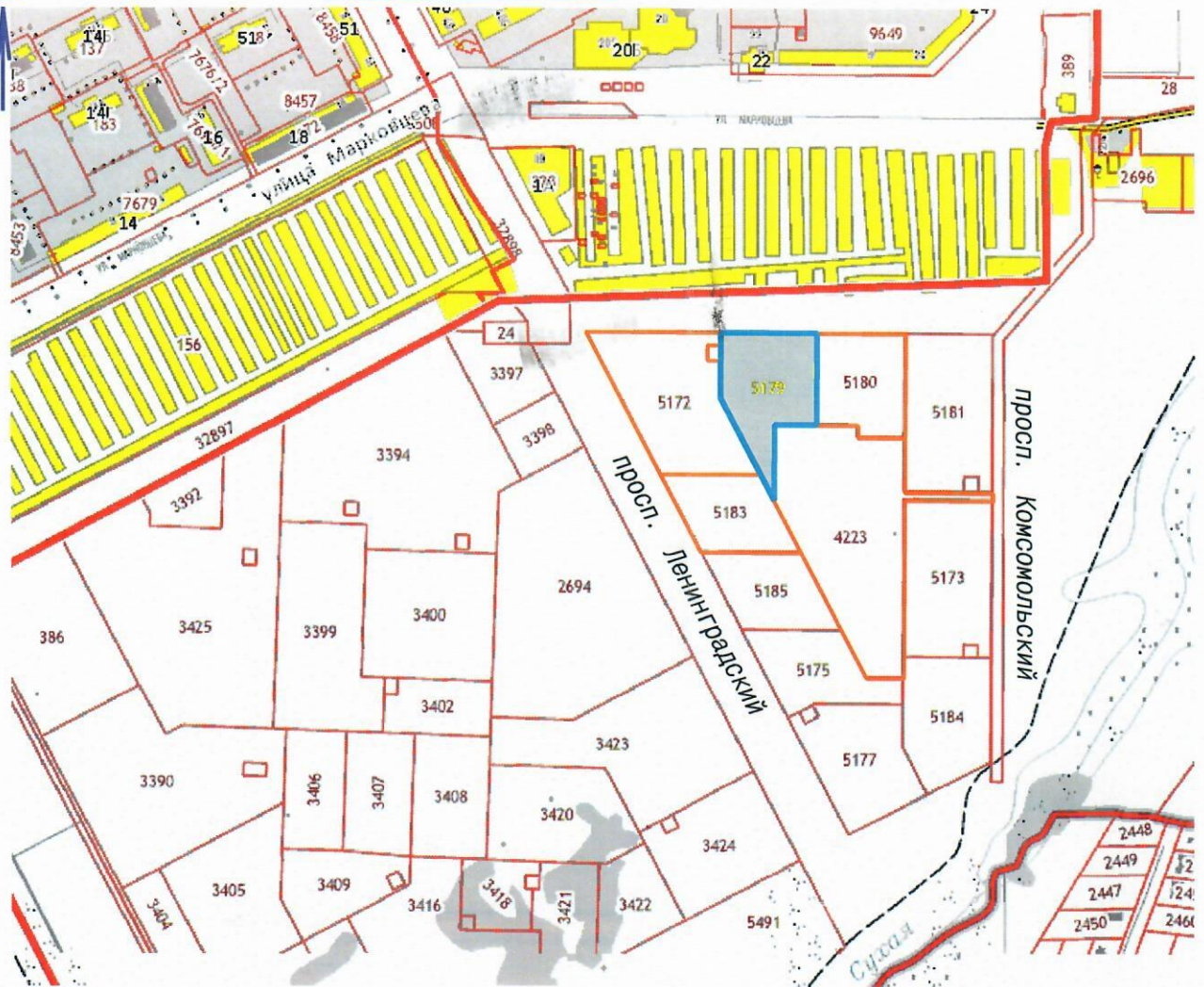
Дата выдачи

01.02.2022

(дд мм гггг)

С

## СИТУАЦИОННЫЙ ПЛАН



## УСЛОВНЫЕ ОБОЗНАЧЕНИЯ :



"красная" линия (по данным АИС ОГД)



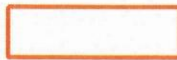
граница земельного участка, с кадастровым номером 42:04:0349002:5179, площадью 8226 кв. м, по адресу: Российская Федерация, Кемеровская область-Кузбасс, Кемеровский городской округ, город Кемерово, микрорайон 72А, стр № 2



границы в пределах которых разрешается строительство объектов капитального строительства, с учетом минимальных отступов от границ земельного участка



минимальные отступы от границ земельного участка, в пределах которых разрешается строительство объектов капитального строительства



смежно расположенные земельные участки

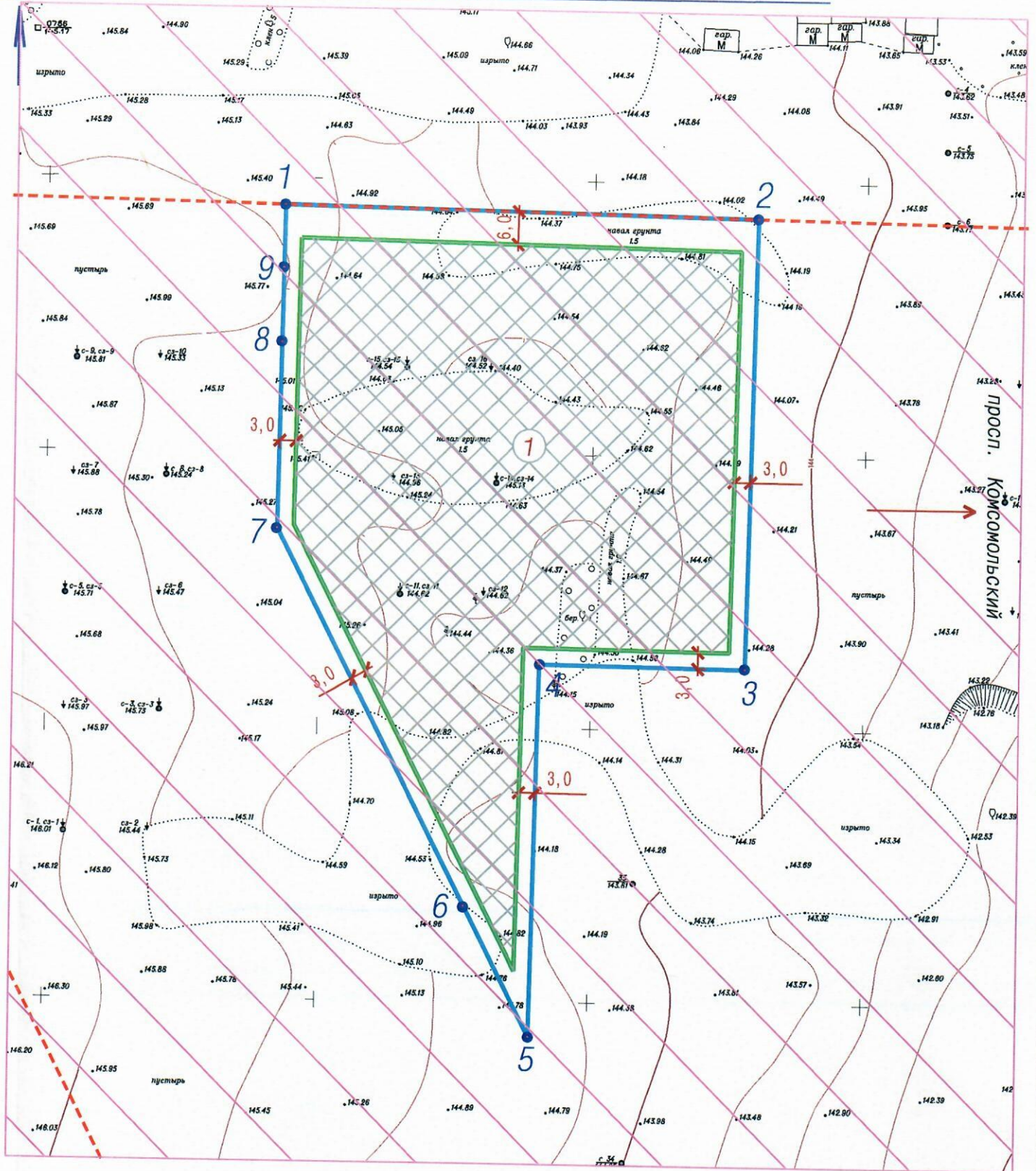
Границы зон с особыми условиями использования территорий:



зона действия ограничения использования земельных участков и объектов капитального строительства в границах приаэродромной территории аэродрома гражданской авиации Кемерово (ПАТ) – по сведениям ЕГРН, АИС ОГД

C

# ЧЕРТЕЖ ГРАДОСТРОИТЕЛЬНОГО ПЛАНА ЗЕМЕЛЬНОГО УЧАСТКА



Площадь земельного участка : 8226 кв. м

Чертеж градостроительного плана земельного участка, выполнен на топографической основе в масштабе 1:1000, выполненной :

ООО "Геотех инж"  
(наименование организации)

20.02  
(дата)

		2022	Чертеж градостроительного плана земельного участка, выполнен :
Директор	Ганичева	<i>[Signature]</i>	
Нач. отдела	Копейкина	<i>[Signature]</i>	
Гл. спец.	Кривомазова	<i>[Signature]</i>	МП "Центр ГЗ" (наименование организации)

2. Информация о градостроительном регламенте либо требованиях к назначению, параметрам и размещению объекта капитального строительства на земельном участке, на который действие градостроительного регламента не распространяется или для которого градостроительный регламент не устанавливается

Земельный участок расположен в территориальной зоне Ж1 (зона застройки многоэтажными многоквартирными домами). Предназначена для преимущественного размещения жилого фонда: многоквартирных жилых домов основной этажности от 9 до 16 этажей, выполненных по типовым и индивидуальным проектам, с ограниченным использованием земельных участков в приаэродромной территории аэродрома гражданской авиации Кемерово (ПАТ).

Установлен градостроительный регламент \_\_\_\_\_

2.1. Реквизиты акта органа государственной власти субъекта Российской Федерации, органа местного самоуправления, содержащего градостроительный регламент либо реквизиты акта федерального органа государственной власти, органа государственной власти субъекта Российской Федерации, органа местного самоуправления, иной организации, определяющего в соответствии с федеральными законами порядок использования земельного участка, на который действие градостроительного регламента не распространяется или для которого градостроительный регламент не устанавливается Постановление Кемеровского городского Совета народных депутатов от 24.11.2006 №75

2.2. Информация о видах разрешенного использования земельных участков и объектов капитального строительства

Наименование вида разрешенного использования земельного участка	Виды объектов, размещение которых соответствует виду разрешенного использования	Код вида <*>
Основные виды разрешенного использования		
Многоэтажная жилая застройка (высотная застройка)	размещение многоквартирных домов этажностью девять этажей и выше; благоустройство и озеленение придомовых территорий; обустройство спортивных и детских площадок, хозяйственных площадок и площадок для отдыха; размещение подземных гаражей и автостоянок, размещение объектов обслуживания жилой застройки во встроенных, пристроенных и встроенно-пристроенных помещениях многоквартирного дома в отдельных помещениях дома, если площадь таких помещений в многоквартирном доме не составляет более 15% от общей площади дома	2.6
Предоставление коммунальных услуг	размещение зданий и сооружений, обеспечивающих поставку воды, тепла, электричества, газа, отвод канализационных стоков, очистку и уборку объектов недвижимости (котельных, водозаборов, очистных сооружений, насосных станций, водопроводов, линий электропередач, трансформаторных подстанций, газопроводов, линий связи, телефонных станций, канализаций, стоянок, гаражей и мастерских для обслуживания уборочной и аварийной техники, сооружений, необходимых для сбора и плавки снега)	3.1.1

занятий спортом в помещениях	бассейнов, физкультурно-оздоровительных комплексов в зданиях и сооружениях	
Площадки для занятий спортом	размещение площадок для занятия спортом и физкультурой на открытом воздухе (физкультурные площадки, беговые дорожки, поля для спортивной игры)	5.1.3
Улично-дорожная сеть	размещение объектов улично-дорожной сети: автомобильных дорог, трамвайных путей и пешеходных тротуаров в границах населенных пунктов, пешеходных переходов, бульваров, площадей, проездов, велодорожек и объектов велотранспортной и инженерной инфраструктуры; размещение придорожных стоянок (парковок) транспортных средств в границах городских улиц и дорог, за исключением предусмотренных видами разрешенного использования с кодами 2.7.1, 4.9, 7.2.3, а также некапитальных сооружений, предназначенных для охраны транспортных средств	12.0.1
Благоустройство территории	размещение декоративных, технических, планировочных, конструктивных устройств, элементов озеленения, различных видов оборудования и оформления, малых архитектурных форм, некапитальных нестационарных строений и сооружений, информационных щитов и указателей, применяемых как составные части благоустройства территории, общественных туалетов	12.0.2
Условно разрешенные виды использования		
Среднеэтажная жилая застройка	размещение многоквартирных домов этажностью не выше восьми этажей; благоустройство и озеленение; размещение подземных гаражей и автостоянок; обустройство спортивных и детских площадок, площадок для отдыха; размещение объектов обслуживания жилой застройки во встроенных, пристроенных и встроенно-пристроенных помещениях многоквартирного дома, если общая площадь таких помещений в многоквартирном доме не составляет более 20% общей площади помещений дома	2.5
Хранение автотранспорта	размещение отдельно стоящих и пристроенных гаражей, в том числе подземных, предназначенных для хранения автотранспорта, в том числе с разделением на машино-места, за исключением гаражей, размещение которых предусмотрено содержанием вида разрешенного использования с кодом 4.9	2.7.1
Объекты культурно-досуговой деятельности	размещение зданий, предназначенных для размещения музеев, выставочных залов, художественных галерей, домов культуры, библиотек, кинотеатров и кинозалов, театров, филармоний, концертных залов, планетариев	3.6.1
Осуществление религиозных обрядов	размещение зданий и сооружений, предназначенных для совершения религиозных обрядов и церемоний (в том числе церкви, соборы, храмы, часовни, мечети, моельные дома,	3.7.1

1	2	3		4	5	6	7	8	
Длина, м	Ширина, м	Код (числовое обозначение) вида разрешенного использования земельного участка	Минимальная площадь, м <sup>2</sup>	Минимальные отступы от границ земельного участка в целях определения мест допустимого размещения зданий, строений, сооружений, за пределами которых запрещено строительство зданий, строений, сооружений (м)	Предельное количество этажей и (или) предельная высота зданий, строений, сооружений	Максимальный процент застройки в границах земельного участка, определяемый как отношение суммарной площади земельного участка, которая может быть застроена, ко всей площади земельного участка	Требования к архитектурным решениям объектов капитального строительства, расположенным в границах территории исторического поселения федерального или регионального значения	Иные показатели	
Не установлена	Не установлена	2.5	2000	3<*>	5-8	Код (числовое обозначение) вида разрешенного использования земельного участка	--	--	
		2.6	3000			2.6			35
		2.7.1	600			2.7.1			80
		3.1.1	18			3.1.1			100
		3.1.2, 3.2.2, 3.2.3, 3.3, 3.4.1, 3.6.1, 3.10.1, 4.1, 4.4, 4.6, 5.1.2	600			3.1.2, 3.2.2, 3.2.3, 3.3, 3.4.1, 3.6.1, 3.10.1, 4.1, 4.4, 4.6, 5.1.2			60
		5.1.3, 12.0.1, 12.0.2	10			5.1.3, 12.0.1, 12.0.2			Не подлежат



2.5. Предельные параметры разрешенного строительства, реконструкции объекта капитального строительства, установленные положением об особо охраняемых природных территориях, в случае выдачи градостроительного плана земельного участка в отношении земельного участка, расположенного в границах особо охраняемой природной территории:

Причины отнесения земельного участка к виду земельного участка для которого градостроительный регламент устанавливается	Реквизиты Положения об особо охраняемой природной территории	Реквизиты утвержденного документа планировки территории	Зонирование особо охраняемой природной территории (да/нет)							
			Функциональная зона	Виды разрешенного использования участка		Требования к параметрам объекта капитального строительства		Требования к размещению объектов капитального строительства		
				Основные виды разрешенного использования	Вспомогательные виды разрешенного использования	Предельное количество этажей и (или) предельная высота зданий, строений, сооружений	Максимальный процент застройки в границах земельного участка, определяемый как отношение суммарной площади земельного участка, которая может быть застроена, ко всей площади земельного участка		Иные требования к параметрам объекта капитального строительства	Иные требования к размещению объектов капитального строительства
1	2	3	4	5	6	7	8	9	10	11

Информация о расчетных показателях максимально допустимого уровня территориальной доступности								
Наименование вида объекта	Единица измерения	Расчетный показатель	Наименование вида объекта	Единица измерения	Расчетный показатель	Наименование вида объекта	Единица измерения	Расчетный показатель
1	2	3	4	5	6	7	8	9

5. Информация об ограничениях использования земельного участка, в том числе если земельный участок полностью или частично расположен в границах зон с особыми условиями использования территорий.

5.1 а) Ограничения использования земельных участков и объектов капитального строительства в границах приаэродромной территории аэродрома гражданской авиации Кемерово, установленной приказом Федерального агентства воздушного транспорта от 25.09.2020 № 1220-П «Об установлении приаэродромной территории аэродрома Кемерово»:

- Подзона 3.

Запрещается размещать объекты, высота которых превышает ограничения, предусмотренные приказом Министерства транспорта Российской Федерации от 04.05.2018 № 176 «Об утверждении Порядка установления границ полос воздушных подходов на аэродромах гражданской авиации» и Федеральными авиационными правилами «Требования, предъявляемые к аэродромам, предназначенным для взлета, посадки, руления и стоянки гражданских воздушных судов», утвержденными приказом Министерства транспорта Российской Федерации от 25.08.2015 № 262.

Допустимые высоты сооружений.

Номер сектора	Допустимая высота сооружений в пределах подзоны <3>
Сектор 1	до 416.13 <2>

<2> Ограничения распространяются на новые и реконструируемые объекты/сооружения.

- Подзона 4.

1) Запрещается размещать объекты, создающие помехи в работе наземных объектов средств и систем обслуживания воздушного движения, навигации, посадки и связи, предназначенных для организации воздушного движения и расположенных вне первой подзоны.

2) Запрещается размещать иные радиопередающие объекты, работающие в диапазонах частот средств радиотехнического обеспечения полетов и авиационной электросвязи, эксплуатируемых на аэродроме Кемерово;

Допустимые высоты сооружений.

Номер сектора	Допустимая высота сооружений в пределах подзоны <4>
Сектор 14	от 300.00 до 305.00 <2> <3> <4>

<2> Запрещается размещать иные радиопередающие средства (объекты), работающие в диапазоне частот 0,15 МГц -1,75 МГц; 331,4 МГц; 989 МГц; 1030 МГц; 1215 МГц-1278 МГц; 1052 МГц; 1075 МГц; 1080 МГц; 1090 МГц; 118,3 МГц; 121,5 МГц; 124,0 МГц; 125,5 МГц;

птиц:

- звероводческие фермы, скотобойни;
- подсобные хозяйства (свинарники, коровники, птицефермы, зверофермы, рыбные пруды);
- места концентрированных выбросов пищевых отходов, свалки пищевых отходов;
- скотомогильники;

- мусоросжигательные и мусороперерабатывающие заводы, объекты сортировки мусора;

2. Запрещается осуществлять деятельность, способствующую привлечению и массовому скоплению птиц:

- вспашка и перепахивание сельскохозяйственных полей с зерновыми культурами в дневное время;

- выпас скота.

3. Правило выделения подзоны: Определяется по границам, установленным на удалении 15 километров от контрольной точки аэродрома (Контрольная точка - аэродром Кемерово).

б) Земельный участок полностью расположен в охранной зоне приаэродромной территории аэродрома гражданской авиации Кемерово: подзона 3 (сектор 1), подзона 4 (сектор 14), подзона 5, подзона 6. Площадь покрытия - 8226 кв.м.

Реестровые номера границ: 42:00-6.1200; 42:00-6.1229; 42:00-6.1245; 42:00-6.1246

в) Зона с особыми условиями использования территории - приаэродромная территория аэродрома гражданской авиации Кемерово.

6. Информация о границах зон с особыми условиями использования территорий, если земельный участок полностью или частично расположен в границах таких зон:

Наименование зоны с особыми условиями использования территории с указанием объекта, в отношении которого установлена такая зона	Перечень координат характерных точек в системе координат, используемой для ведения Единого государственного реестра недвижимости		
	Обозначение (номер) характерной точки	X	Y
1	2	3	4
Приаэродромная территория аэродрома гражданской авиации города Кемерово (ПАТ)	1	621808.68	1345911.74
	2	621809.00	1345998.46
	3	621726.70	1345998.53
	4	621726.49	1345960.80
	5	621658.22	1345961.04
	6	621681.73	1345948.42
	7	621749.60	1345912.00
	8	621783.58	1345911.85