

«ДВА ЖИЛЫХ МНОГОКВАРТИРНЫХ ДОМА»
ПО АДРЕСУ: КРАСНОЯРСКИЙ КРАЙ, ЕМЕЛЬЯНОВСКИЙ РАЙОН,
п. СОЛОНЦЫ, УЛ. КИРПИЧНАЯ. КОРРЕКТИРОВКА 2

ПРОЕКТНАЯ ДОКУМЕНТАЦИЯ

РАЗДЕЛ 2

СХЕМА ПЛАНИРОВОЧНОЙ ОРГАНИЗАЦИИ ЗЕМЕЛЬНОГО УЧАСТКА

30-06-2021-ПЗУ

Изм.	№ док.	Подп.	Дата
1	28-01		08.22

**«ДВА ЖИЛЫХ МНОГОКВАРТИРНЫХ ДОМА»
ПО АДРЕСУ: КРАСНОЯРСКИЙ КРАЙ, ЕМЕЛЬЯНОВСКИЙ РАЙОН,
п. СОЛОНЦЫ, УЛ. КИРПИЧНАЯ. КОРРЕКТИРОВКА 2**

ПРОЕКТНАЯ ДОКУМЕНТАЦИЯ

РАЗДЕЛ 2

СХЕМА ПЛАНИРОВОЧНОЙ ОРГАНИЗАЦИИ ЗЕМЕЛЬНОГО УЧАСТКА

30-06-2021-ПЗУ

ГЛАВНЫЙ ИНЖЕНЕР ПРОЕКТА

БЕЛОБОРОДОВ А.А.

Обозначение	Наименование	Примечание
30-06-2021-ПЗУ -СР	Содержание раздела	
	Текстовая часть	
30-06-2021-ПЗУ -ПЗ	Пояснительная записка	
	Графическая часть	
30-06-2021-ПЗУ -1	Схема планировочной организации земельного участка М1:500. Ситуационная схема	
30-06-2021-ПЗУ -2	Разбивочный план М1:500	
30-06-2021-ПЗУ -3	План организации рельефа М1:500. Деталь устройства водоотводного лотка.	
30-06-2021-ПЗУ -4	План земляных масс	
30-06-2021-ПЗУ -5	План тротуаров, дорожек, площадок и проездов М1:500. Конструкции дорожных одежд	
30-06-2021-ПЗУ -6	План расположения малых архитектурных форм М1:500. План озеленения М1:500	
30-06-2021-ПЗУ -7	Инсоляция детских и спортивных площадок М 1:500	
30-06-2021-ПЗУ -8	План путей передвижения маломобильных групп населения М1:500. Конструкции пандусов	
30-06-2021-ПЗУ -9	План путей передвижения слабовидящих групп населения М1:500	
30-06-2021-ПЗУ -10	Детали устройства лестниц Л-1 и Л-2	
30-06-2021-ПЗУ -11	Конструкция укрепления откосов	
30-06-2021-ПЗУ -12	Конструкция ограждения подпорных стенок Ст-2..Ст-4	
30-06-2021-ПЗУ -13	Стенки из габионов	
30-06-2021-ПЗУ -14	Сводный план инженерных сетей М1:500	

Согласовано

Взам. инв №

Подпись и дата

Инв. № подл.

Изм.	Кол.уч.	Лист	№ док.	Подпись	Дата

30-06-2021-ПЗУ-СР

ГИП	Белобородов				
Проверил	Кравченко				
Разработал	Пивоваров				
Н.контроль	Иванов				

Содержание раздела

Стадия	Лист	Листов
П	1	2

АРХИГРАД
ПРОЕКТИ-СТРОИТЕЛЬНОЕ БИРО

Раздел 2 «Схема планировочной организации земельного участка»

а) характеристика земельного участка, представленного для размещения объекта капитального строительства;

Участок под строительство двух жилых домов расположен по адресу: Красноярский край, Емельяновский район, п. Солонцы, ул. Кирпичная.

В настоящее время участок свободен от застройки.

Климатический район строительства – 1В.

Средняя температура воздуха наиболее холодной пятидневки - минус 36,0С.

Расчетная снеговая нагрузка - 240кг/м².

Нормативная ветровая нагрузка - 38 кг/м².

Рельеф участка сложный, абсолютные отметки рельефа площадки изменяются в пределах от 152,22 м до 159,72 м.

Дорожно-климатическая зона I.

Сейсмичность района 6 баллов.

Глубина сезонного промерзания – 2,80 м.

Краткая характеристика земельных участков;

Согласно генеральному плану п. Солонцы Солонцовского сельсовета Емельяновского района, проектируемые участки находятся в центральной части поселка, в месте устья ручья Нанжуль. Участки расположены в в зоне среднеэтажной жилой застройки (Ж-3).

Участки, на которых располагаются проектируемые жилые дома, расположены в водоохраной зоне реки Кача и ручья Нанжуль.

В границах земельных участков объекты, включенные в единый государственный реестр объектов культурного наследия (памятников истории и культуры) отсутствуют.

Проектируемые участки не расположены на землях особо охраняемых природных территорий и не входят в санитарно-защитные территории промышленных объектов.

Местоположение окружающих объектов:

- с северо-восточной стороны к территории земельных участков отведенных для строительство двух жилых домов примыкает проезжая часть ул. Кирпичная, далее на расстоянии 30 м расположен земельный

Инв. № подл.	Взам. инв. №	Подп. и дата	

30-06-2021-ПЗУ-ПЗ					
Изм.	Кол.уч	Лист	№док.	Подп.	Дата
ГИП		Белобородов			
Разраб.		Пивоваров			
Проверил		Кравченко			
Н.контроль		Иванов			
Схема планировочной организации земельного участка					
Стадия	Лист	Листов			
П	1	6			
Архитектурно-строительное бюро «Архиград»					

участок с кадастровым номером 24:11:0090104:576 на котором расположена напорная канализационная насосная станция производительностью 6 тыс м³/сут. с охранной санитарно-защитной зоной 20 м;

- с юго-востока – земельный участок с кадастровым номером 24:11:0090104:2124 на котором расположено здание гаража вместимостью на 2 машино-места, на расстоянии 10 метров от границы земельного участка отведенного под строительство жилого дома №2;

- с юга-запада– русло реки Кача;

- с северо-запада – сразу за границей участка протекает река Нанжуль которая впадает в основное русло реки Кача. Далее на расстоянии 12,9 м от границы земельного участка отведенного под строительство жилого дома №1 расположен объект незавершенного строительства с кадастровым номером 24:11:0090104:4239. Назначение объекта не определено.

б) обоснование границ санитарно-защитных зон объектов капитального строительства в пределах границ земельного участка;

Проектируемый объект не является источником вредности и не входит в санитарную классификацию объектов, требующих создания санитарно-защитных зон.

в) Обоснование планировочной организации земельного участка;

Данный проект выполнен на основании задания на проектирование, материалов топографической съёмки местности в масштабе 1:500, технических условий согласовывающих организаций, градостроительных планов №РФ-24-4-11-2-08-2022-0038, №РФ-24-4-11-2-08-2022-0039, №РФ-24-4-11-2-08-2022-0040, разрешения на размещение объекта №845 от 26.11.2021г.

Планировочная организация земельного участка выполнена в соответствии с СП 42.13330.2016 «Градостроительство. Планировка и застройка городских и сельских поселений», СанПиН 2.2.1/2.1.1200-03 «Санитарно-защитные зоны и санитарная классификация предприятий, сооружений и иных объектов». Также использовались другие нормативные материалы, действующие на территории Российской Федерации.

Планировочная организация земельного участка предполагает создание комфортных и безопасных условий для проживания в проектируемом доме и на придомовой территории.

Проектируемый участок относится к муниципальному образованию «Солонцовский сельсовет» Емельяновского района. Назначение земель: «Земли населенных пунктов». Кадастровые номера участков, на которых расположены проектируемые объекты:

24:11:0090104:2232, 24:11:0090104:2233, 24:11:0090104:2145.

Инв. № подл.	Подп. и дата	Взам. инв. №							30-06-2021-ПЗУ.ПЗ	Лист
										2
Изм.	Кол.уч	Лист	№док.	Подп.	Дата					

в т.ч.: Площадь застройки ТП 10/04 – 40 м2

**Площадь доп. участка №4 для размещения автопарковки
(доп. отвод разрешение №37 от 21.03.2022г.) - 549 м2;**

**д) обоснование решений по инженерной подготовке территории
под строительство жилых домов;**

Инженерная подготовка территории представлена вертикальной планировкой.

Земляные работы по этому участку представлены насыпью и выемкой грунта.

Объемами земляных работ учтены поправки на устройство корыт под устройство фундаментов, корыт под дорожные одежды, корыт под озеленение и уплотнение грунта в насыпи. Предусмотрен вывоз избытка растительного слоя грунта.

Согласно сведениям, приведенным в техническом отчете по результатам инженерно-гидрометеорологических изысканий, на участке строительства имеется риск подтопления паводковыми водами, т.к. участок находится в пойме р.Кача, в непосредственной близости от уреза воды. Уровень воды в р. Кача на период проведения изысканий составил 153,26 м БС. Уровень воды 1% обеспеченности (1 раз в 100 лет) составил 154,34 м БС (согласно расчетов, см. Табл. 5.13 отчета по изысканиям). Требуемый уровень подсыпки площадки строительства будет составлять $154,34 + 0,50 = 154,84$ м БС в соответствии с п. 13.6 СП 42.13330.2011 (на 50 см выше уровня 1% обеспеченности).

В проекте принята минимальная отметка планировки, составляющая 154,90. Кроме того, этот участок защищен подпорной стенкой, верх которой имеет отметку 155,15, т.е. выше минимально допустимого уровня. Согласно сведениям в том же отчете по инженерно-гидрометеорологическим изысканиям, на участке строительства замечен размыв берега р. Кача с левой стороны. Для защиты планируемой территории устраивается подпорная стенка Ст-1, которая служит одновременно и элементом «набережной».

е) описание организации рельефа вертикальной планировкой;

Организация рельефа проектируемого участка выполнена методом проектных горизонталей с учётом общего решения по организации рельефа всего микрорайона и существующего рельефа.

Уклоны по проездам приняты от 5% до 50%.

При организации рельефа был применен террасный метод. Сопряжение террас выполнено с помощью подпорных стенок. Стенки выполнены из габионов. По верху стенок устроено ограждение в целях безопасности.

Инв. № подл.	Подп. и дата	Взам. инв. №					30-06-2021-ПЗУ.ПЗ	Лист 4
			Изм.	Кол.уч	Лист	№док.		

Водоотвод с территории осуществляется по лоткам проездов со сбросом в дождеприёмные колодцы расположенные в низших точках каждой террасы. Далее самотеком ливневые воды отводятся к внутреплощадочной установке перекачки стоков (УПС2), откуда они под давлением насоса направляются в поселковую КНС расположенную в 30 метрах от границ проектируемого объекта.

ж) описание решений по благоустройству территории;

Общая площадь квартир – 4918,55 м²

Количество жителей при норме жилищной обеспеченности 30 м²/чел. – 4918,55 /30=164 чел.

Вся внутривдворовая территория благоустраивается.

Во дворе домов предусмотрены детская игровая площадка, спортивная площадка и площадки отдыха, рассчитанные на оба дома. Все площадки оборудуются современными малыми архитектурными формами.

Из хозяйственных площадок предусматривается 3 площадки для чистки домашних вещей и площадка для мусорных контейнеров.

Площадка для мусорных контейнеров имеет твердое асфальтированное основание и ограждение с трех сторон выстой не менее 1метра. Площадка обращена в сторону проезжей части и имеет подъезд для специализированной техники.

Предусматривается раздельное накопление сухих и смешанных отходов в разных контейнерах.

Сухие отходы – виды ТКО, годные к вторичной переработке, подлежащие дальнейшей утилизации и не загрязненные пищевыми отходами. К ним относятся: бумага, картон, пластик, полиэтилен, металл, стекло.

Смешанные отходы – виды ТКО, не подлежащие дальнейшей утилизации, которые размещаются на объекте размещения отходов (объект размещения отходов определяет региональный оператор по обращению с ТКО).

Сухие и смешанные отходы накапливаются в контейнерах с различающейся цветовой индикацией. Для накопления сухих отходов предусмотрено размещение на контейнерной площадке не менее 1 контейнера. Организация, осуществляющая эксплуатацию контейнерной площадки, может увеличить количество контейнеров для сухих отходов с целью более эффективного разделения на группы отходов.

Вывоз сухих отходов осуществляется не реже, чем 1 раз в 10 дней.

Срок накопления смешанных отходов определяется в соответствии с п.11 СанПиН 2.1.3684-21.

Вывоз сухих отходов с контейнерной площадки осуществляется отдельно от смешанных отходов.

Инв. № подл.	Взам. инв. №
	Подп. и дата
	Инв. № подл.

						30-06-2021-ПЗУ.ПЗ	Лист
							5
Изм.	Кол.уч	Лист	№док.	Подп.	Дата		

строительства, обоснование функционального назначения и принципиальной схемы размещения зон, обоснование размещения зданий и сооружений (основного, вспомогательного, подсобного, складского и обслуживающего назначения) объектов капитального строительства – для объектов производственного назначения;

Не требуется

и) обоснование схем транспортных коммуникаций, обеспечивающих внешние и внутренние грузоперевозки, - для объектов производственного назначения;

Не требуется

к) характеристика и технические показатели транспортных коммуникаций (при наличии таких коммуникаций) – для объектов производственного назначения;

Не требуется

л) обоснование схем транспортных коммуникаций, обеспечивающих внешний и внутренний подъезд к объекту капитального строительства;

Подъезды к жилому дому осуществляются с восточной стороны участка с улицы Кирпичной.

Обеспечивается автомобильный подъезд ко всем входам, конструкция дорожной одежды проездов рассчитана на движение полностью экипированной пожарной техники.

м) расчёт машиномест на стоянке для временного хранения автомобилей;

Согласно п.2.7 табл.11 местных норм градостроительного проектирования муниципального образования Солонцовский сельсовет Емельяновского района Красноярского края, открытые стоянки принимаются из расчета 0,8 м² на 1 человека.

В проектируемой жилой группе минимальная площадь для стоянки автомашин: $0,8 \times 164 = 131,2$ м².

Нормативный размер парковочного места 2,5х5,3 м (13,25 м²) следовательно для проектируемого жилого комплекса требуется: $131,2 / 13,25 = 10$ машино-мест.

В проекте предусмотрено размещение 12-ти автомобилей, в т.ч. 2 машиноместа – для МГН.

н) решения по маломобильным группам населения;

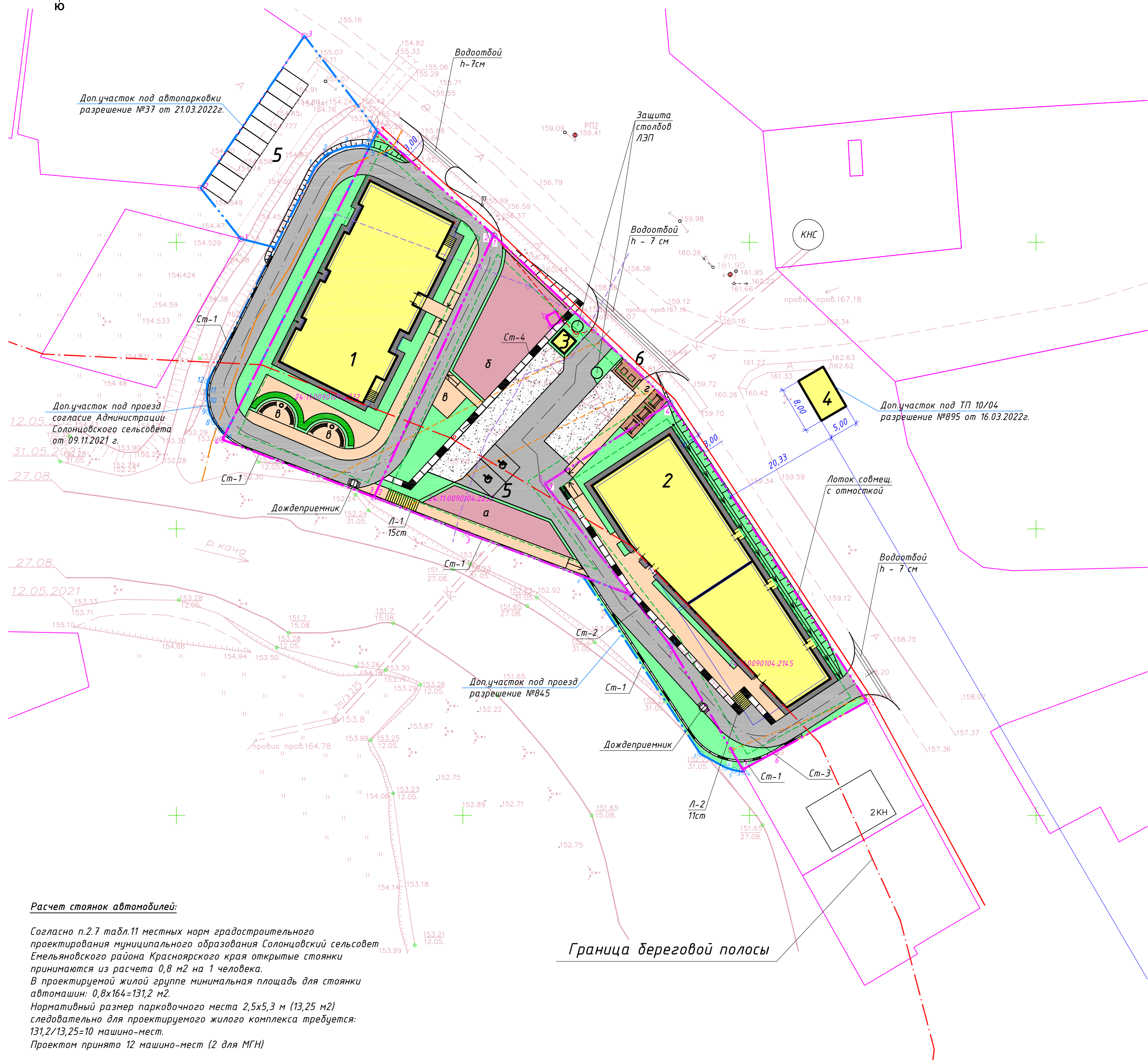
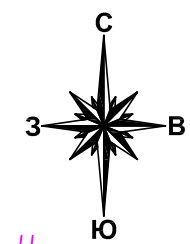
В соответствии с СП 59.13330.2016 в проекте приняты следующие решения:

Инв. № подл.	Подп. и дата	Взам. инв. №					30-06-2021-ПЗУ.ПЗ	Лист
								7
Изм.	Кол.уч	Лист	№док.	Подп.	Дата			

домов расположена Солонцовская врачебная амбулатория по адресу ул. Новостроек, д. 7.

Для занятий спортом предполагается использование спортивных помещений общеобразовательных учреждений находящихся в нормативном радиусе доступности.

Инв. № подл.	Подп. и дата	Взам. инв. №							30-06-2021-ПЗУ.ПЗ	Лист
										9
			Изм.	Кол.уч	Лист	№док.	Подп.	Дата		



Расчет стоянок автомобилей:

Согласно п.2.7 табл.11 местных норм градостроительного проектирования муниципального образования Солонцовский сельсовет Емельяновского района Красноярского края открытые стоянки принимаются из расчета 0,8 м² на 1 человека. В проектируемой жилой группе минимальная площадь для стоянки автомашин: 0,8х164=131,2 м². Нормативный размер парковочного места 2,5х5,3 м (13,25 м²) следовательно для проектируемого жилого комплекса требуется: 131,2/13,25=10 машино-мест. Проектом принято 12 машино-мест (2 для МГН)

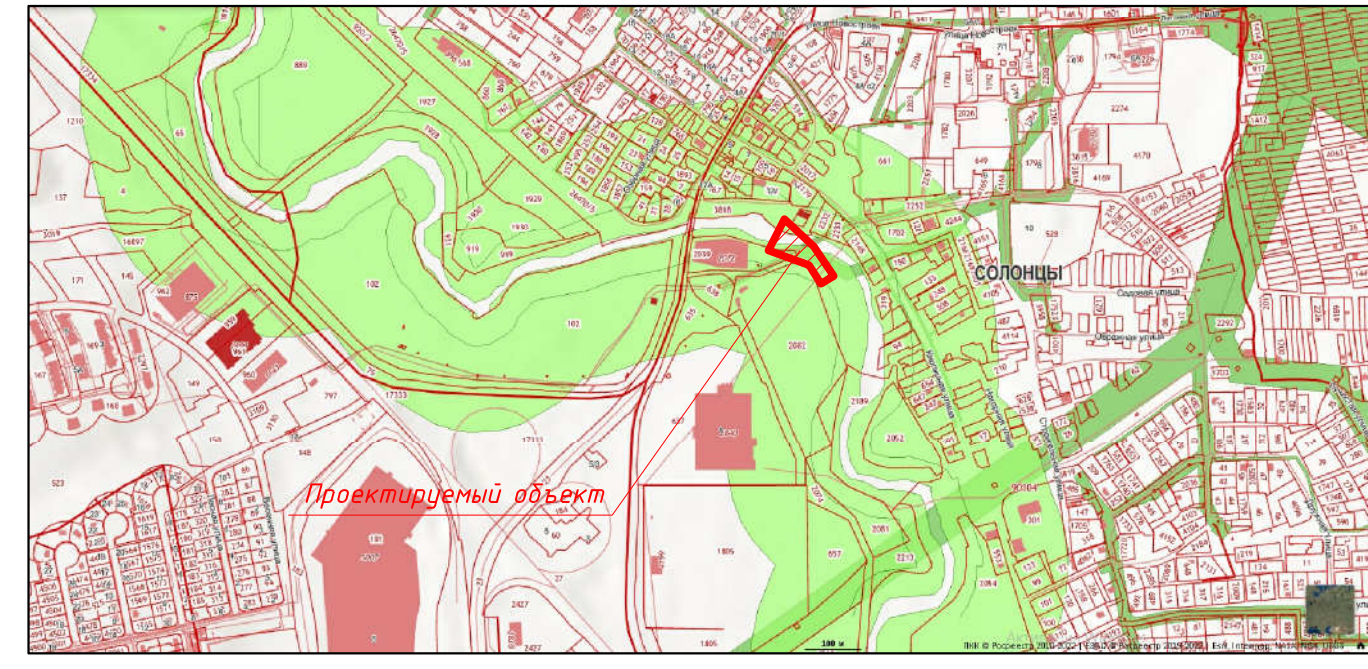
Технико-экономические показатели строительства

№ п/п	Наименование	Кол-во	Ед. изм.
1	Площадь участков с кад№24:110090104-2232, №24:110090104-2233, №24:110090104-2145	4500	м ²
2	Площадь жилой застройки	1345,56	м ²
3	Коэффициент застройки	0,30	
4	Общая площадь квартир	4918,55	м ²
5	Расчетное население при норме 30 м ² /чел.	164	чел
6	Детские площадки 0,7 м ² /чел (норматив/проект)	115 / 120	м ²
7	Спортивные площадки 2 м ² /чел (норматив/проект)	328 / 330	м ²
8	Площадки тихого отдыха 0,1 м ² /чел (норматив/проект)	16 / 60	м ²
9	Хоз. площадки 0,3 м ² /чел (норматив/проект)	49 / 52	м ²
10	Количество стояночных мест для жилья (норматив/проект)	10 / 12	м/мест
11	Количество озелененных территорий (с учетом тротуаров,отдыха,дет.)	114 / 25	м ² / %
12	Норматив озеленения (норматив/проект) (с учетом тротуаров,отдыха,дет.)	6 / 8,3	м ² /чел

Баланс территории

№ п/п	Наименование	м ²	%
1	Площадь участков с кад№24:110090104-2232, №24:110090104-2233, №24:110090104-2145	4500	100
2	Площадь застройки, в том числе:	1494,75	33,2
	-площадь жилых домов	1345,56	
	-подпорных стенок и лестницы	140,19	
	-УПС	9	
3	Площадь проездов и площадок из асфальтобетона	889	19,8
4	Площадь тротуаров из брусчатки	537	11,9
5	Площадь отмосток	236	5,2
6	Площадь детской игровой площадки	120	2,7
7	Площадь спортивной площадки	330	7,3
8	Площадь площадок для отдыха	60	1,3
9	Площадь хозяйственных площадок	52	1,2
	в т.ч.: площадок чистки из брусчатки	27	
10	Площадь гравийных площадок	258	5,7
11	Площадь озеленения	523,25	11,7
	Площадь доп. участка №1 под проезд (доп.отвод разреш.№845):	205	
	Площадь застройки (подпорных стенок)	30	
	Площадь проездов из асфальтобетона	148	
	Площадь озеленения	30	
	Площадь доп. участка №2 под проезд (сервитут под проезд):	355	
	Площадь застройки (подпорных стенок)	12	
	Площадь проездов из асфальтобетона	233	
	Площадь озеленения	110	
	Площадь доп. участка №3 под ТП 10/04 (доп.отвод разреш.№895):	40	
	Площадь застройки (ТП 10/04)	40	
	Площадь доп. участка №4 под автопарковки (доп.отвод разреш.№37):	549	

Ситуационная схема



Ведомость жилых и общественных зданий и сооружений

Номер на плане	Наименование и обозначение	Этажность	Количество			Площадь, м ²				Строительный объем, м ³	
			Зданий	Квартир	Всего	Здания		Здания		Здания	Всего
						Здания	Всего	Здания	Всего		
1	Многоквартирный жилой дом №1	6	1	42	42	621,06	621,06	2331,96	2331,96	12078,82	12078,82
2	Многоквартирный жилой дом №2	6	1	71	71	724,50	724,50	2586,59	2586,59	13823,20	13823,20
3	УПС (холодный павильон 3000х3000х2400(Н))	1				9,00	9,00				
4	ЗКТПНУ-630/6/0,4 ЧХЛ1 блок-модуль 5000х8000х3000 А-парковка гостевого на 12 м/м, в т.ч. 2 м/м - для МГН	1				40,00	40,00				
5	Площадка для мусорных контейнеров										
6											

Экспликация площадок

№ на плане	Наименование	Площадь, м ²
а	Детская игровая площадка	120
б	Спортивная площадка	330
в	Площадка для тихого отдыха	60
г	Хозяйственные площадки	52
Всего :		625

Негостированные условные обозначения

	Проектируемое здание		Границы участков с кад№24:110090104-2232 №24:110090104-2233, №24:110090104-2145
	Отмостка		Граница сервитутов под размещение пожарных проездов
	Проезды из асфальтобетона		Граница допустимого размещения зданий и сооружений
	Тротуары и площадки отдыха		Граница охранной зоны ЛЭП 0,4 кВ
	Газон		Граница охранной зоны ЛЭП 10 кВ
	Спортивные площадки		Граница прибрежной зоны р. Кача
	Детские площадки		Граница береговой полосы р.Кача
	Гравийная площадка		Граница береговой полосы руч.Нанжуль
	Хозяйственные площадки		Красная линия

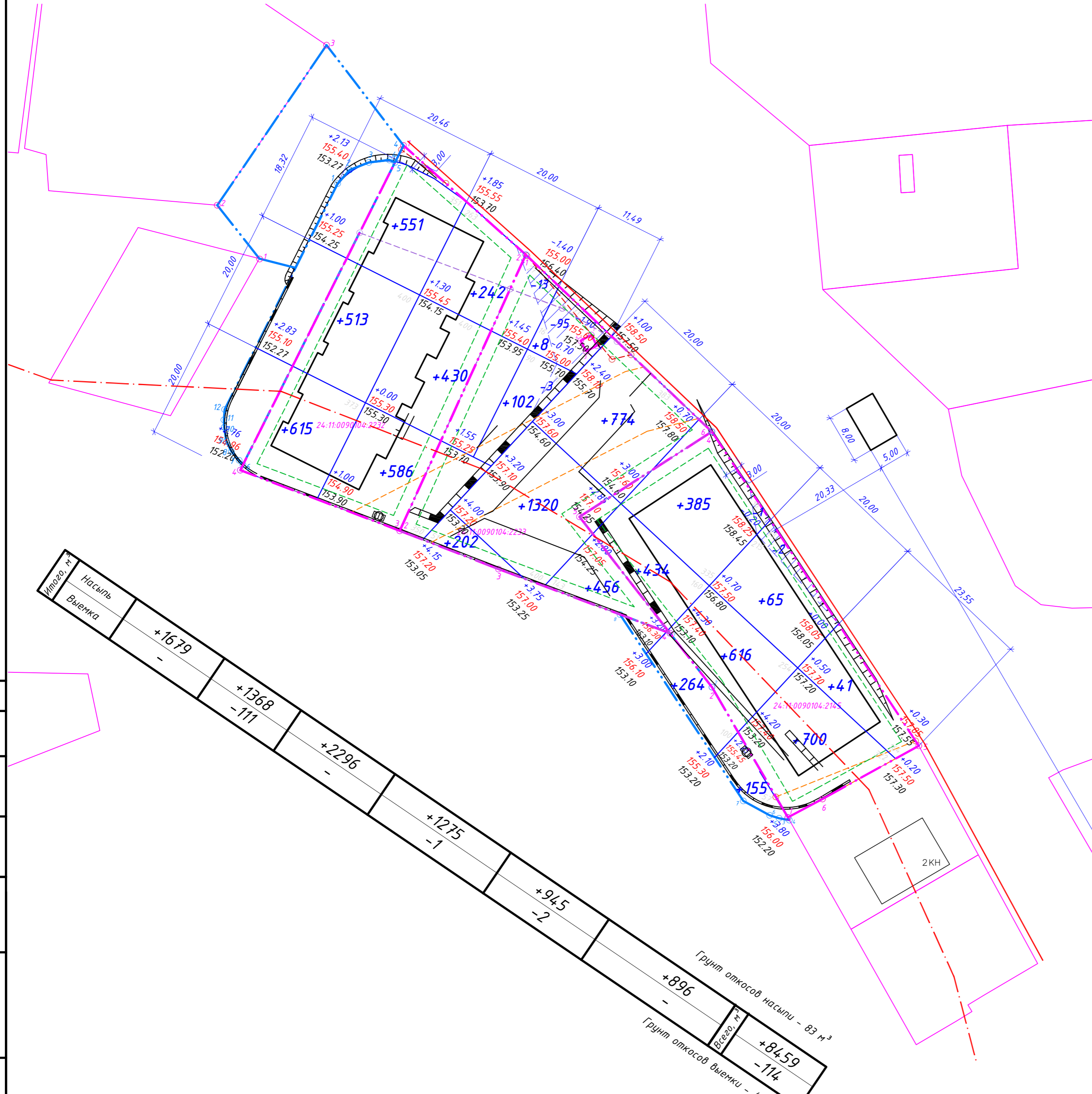
30-06-2021-ПЗУ

Два жилых многоквартирных дома по адресу: Красноярский край, Емельяновский район, п. Солонцы, ул. Кирпичная. Корректировка 2

Изм.	Кол.лч.	Лист	№док.	Подп.	Дата	Этадия	Лист	Листов
ГИП		Беловаров				Жилой дом №1 и №2	П	1
Проверил		Кравченко						
Разработал		Львоваров						
И.контроль		Иванов						
Схема планировочной организации земельного участка М1:500. Ситуационная схема								

Ведомость объемов земляных масс

Наименование грунта	Количество, м ³				Примечание
	Насыпь (+)		Выемка (-)		
	Насыпь (+)	Выемка (-)	Насыпь (+)	Выемка (-)	
1. Планировка территории	8542	157			
2. Снятие растительного слоя грунта (0,2 м)	+989	-31			
3. Избыточный грунт от устройства:					
- фундаментов и подвалов зданий и сооружений	-	Учесть сметой			См. -АР
- корыта под одежду дорог и площадок с дорожным покрытием, спортивной площадки, детской площадки и отмостки		1141			
4. Замена грунта плодородной почвой на участках озеленения (15 см)		120			
5. Поправка на уплотнение (остаточное разрыхление грунта)	477				
Итого	10008	1387			
6. Избыток плодородной почвы	900				
7. Недостаток грунта		8621			
Баланс	10008	10008			



Согласовано	
Изм. № подл.	
Подпись и дата	
Взам. инв. №	

30-06-2021-ПЗУ					
Два жилых многоквартирных дома по адресу: Красноярский край, Емельяновский район, п. Солонцы, ул. Кирпичная. Корректировка 2					
Изм.	Кол.Уч.	Лист	№ док.	Подп.	Дата
ГИП	Белобородав				
Проверил	Кравченко				
Разработал	Пивоваров				
Н.контроль	Иванов				
Жилой дом №1 и №2				Стадия	Лист
План земляных масс				П	4
Листов				Листов	
Листов				Листов	
Листов				Листов	



Экспликация площадок

№ на плане	Наименование	Площадь, м ²
а	Детская игровая площадка	120
б	Спортивная площадка	330
в	Площадка для тихого отдыха	60
г	Хозяйственные площадки	52
Всего :		625

Экспликация зданий и сооружений

Номер на плане	Наименование	Примечание
1	Множкквартирный жилой дом №1	
2	Множкквартирный жилой дом №2	
3	УПС (холодный павильон 3000х3000х2400(Н))	
4	2КТПНУ-630/6/0,4 УХЛ1 (блок-модуль 5000х8000х3000)	
5	А-парковка гостевая на 17 м/мест, в т.ч. 2 м/м - для МГН	
6	Площадка для мусорных контейнеров	

Ведомость малых архитектурных форм и переносных изделий

Поз	Обозначение	Наименование	Кол	Примечание
а <u>Детская площадка в составе :</u>				
	ООО "Мастер", код К-04	Качели двойные (6-12 лет)	1	(107 м ²) Красноярск, ул. Калинина, 85, 226 тел. 8(391)233-23-32, 233-34-54
	ООО "Мастер", код Д-116	Счеты детские (3-7 лет)	1	То же
	ООО "Мастер", код Д-02.2	Песочница с крышкой и навесом	1	То же
	ООО "Мастер", код Д-25	Змейка (3-7 лет)	1	То же
	ООО "Мастер", код Д-119	Часы детские (3-7 лет)	1	То же
	ООО "Мастер", код Д-118	Ростомер (от 3 лет)	1	То же
б <u>Спортивная площадка в составе :</u>				
	"Мастер", код С-035	Скамья с упором	1	Красноярск, ул. Калинина, 85, 226 тел. 8(391)233-23-32, 233-34-54
	"Мастер", код С-067.1	Спортивный комплекс	1	То же
	"Мастер", код С-176	Спортивный комплекс (от 6 лет)	1	То же
в <u>Площадки для отдыха в составе :</u>				
	ООО "Мастер", код Б-231	Скамья	3	Красноярск, ул. Калинина, 85, 226 тел. 8(391)233-23-32, 233-34-54
	ООО "Мастер", код Б-232	Скамья	4	Красноярск, ул. Калинина, 85, 226 тел. 8(391)233-23-32, 233-34-54
	ООО "Мастер", код Б-15.5	Урна	4	То же
г <u>Хозяйственная площадка в составе :</u>				
	ООО "Мастер", код Б-08	Ковроочистка	3	Красноярск, ул. Калинина, 85, 226 тел. 8(391)233-23-32, 233-34-54

Ведомость элементов озеленения

Поз.	Наименование породы или вида насаждения	Воз-раст, лет	Кол.	Кол. с учетом отпада	Примечание
1	Чай курильский в живой изгороди	2-3	66	76	Замена грунта 100%
2	Смородина золотистая в группах	2-3	82	94	Замена грунта 100%
3	Кизильник блестящий в группах	2-3	24	28	Замена грунта 100%
4	Укрепление откосов (см.прилагаемые)	-	90 м ²		Подсыпка растительного грунта слоем 15 см
5	Газон обыкновенный	-	711 м ²		Подсыпка растительного грунта слоем 15 см

30-06-2021-ПЗУ

Два жилых многоквартирных дома по адресу: Красноярский край, Емельяновский район, п. Солонцы, ул. Кирпичная. Корректировка 2

Изм.	Кол. Уч.	Лист	№ док.	Подп.	Дата	Стация	Лист	Листов
ГИП	Белобородов					Жилой дом №1 и №2		
Проверил	Кравченко					П	6	
Разработал	Ливодаров					Озеленения. План расположения малых архитектурных форм М1:500		
Н.контр.оль	Иванов							



Формат А3х3



- Кустарники в групповой посадке садить из расчета 1 куст на 1 кв.м.
- Кустарники в однорядной живой изгороди садить в траншею из расчета 2 куста на 1 п.м.
- Газон устраивать по очищенной от строительного мусора и предварительно спланированной территории подсыпкой растительного грунта слоем 15 см.
- При устройстве обыкновенного газона принять следующий состав травосмеси: мятлик луговой-50%, овсяница красная-50%. Расход семян для газона (50г/м2) составляет 40 кг на 801 м2.
- До получения всходов газон накрыть укрывным нетканым материалом геотекстилем марки Геопарк100 садовый. После всходов ткань убрать и вести полив до конца летнего сезона. Расход укрывного материала - 898 м2.
- Количество посадочного материала в ведомостях принято без учета естественного отпада. Естественный отпад принимать для кустарников 15%.
- Расположение малых архитектурных форм уточнить по месту.

Негостированные условные обозначения

	Проектируемое здание		Хозяйственные площадки
	Отмостка		Границы участков с кад.№24-11:0090104-2232 №24-11:0090104-2233, №24-11:0090104-2145
	Проезды из асфальтобетона		Доп. граница, согласно разрешению на размещение объекта №845 от 26.11.2021г.
	Тротуары и площадки отдыха		Граница допустимого размещения зданий и сооружений
	Газон		Граница охранной зоны ЛЭП 0,4 кВ
	Спортивные площадки		Граница охранной зоны ЛЭП 10 кВ
	Детские площадки		Граница прибрежной зоны р. Кача

Согласовано
 Взам. инв. №
 Подпись и дата
 Инв. № подл.

Экспликация зданий и сооружений

Номер на плане	Наименование	Примечание
1	Многоквартирный жилой дом №1	
2	Многоквартирный жилой дом №2	
3	УПС (холодный павильон 3000x3000x24.00(Н))	
4	2КТПНУ-630/6/0,4 УХЛ1 (блок-модуль 5000x8000x3000)	
5	А-парковка гостевая на 17 м/мест, в т.ч. 2 м/м - для МГН	
6	Площадка для мусорных контейнеров	

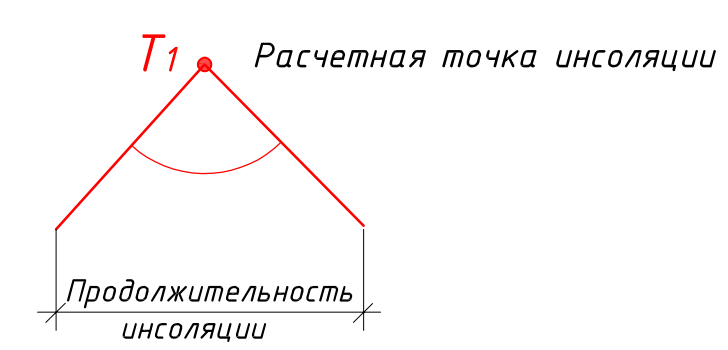
Экспликация площадок

№ на плане	Наименование	Площадь, м ²
а	Детская игровая площадка	120
б	Спортивная площадка	330
в	Площадка для тихого отдыха	60
г	Хозяйственные площадки	52
Всего :		625

Данные инсоляции

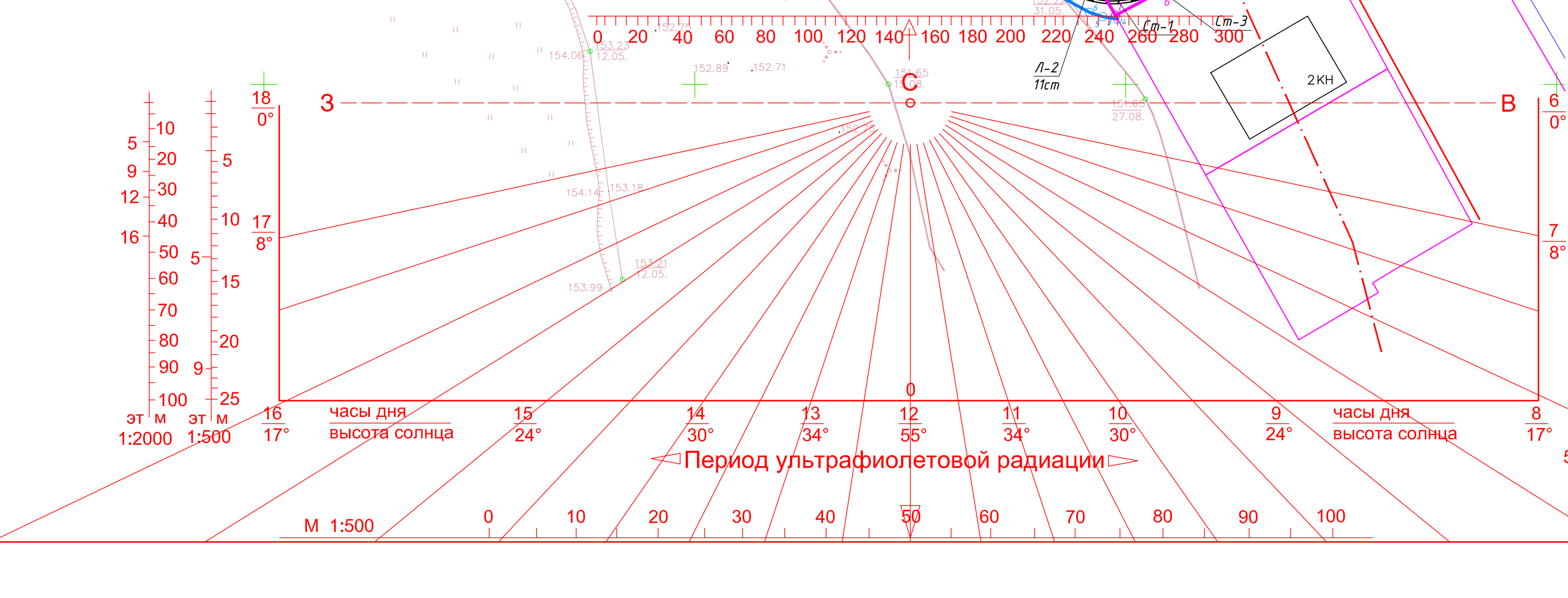
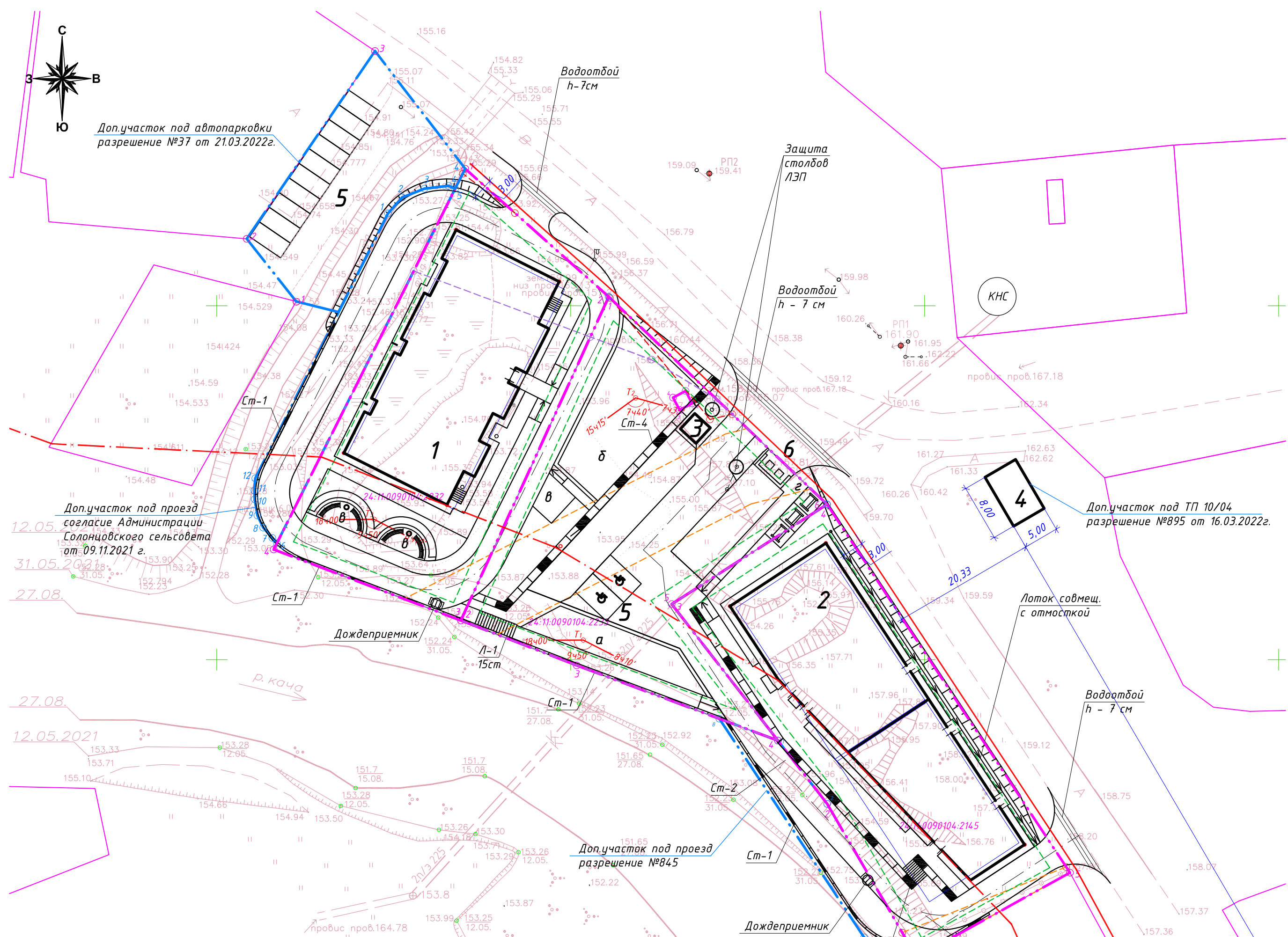
№ точки	Наименование	Начало инсоляции	Конец инсоляции	Продолжительность
T1	Детская площадка	8ч.10	18ч.00	9ч.50
T2	Спортивная площадка	7ч.35	15ч.15	7ч.40

Условные обозначения по СанПиН 2.2.1/2.1.1.1076-01



1. Расчет выполнен в соответствии с требованиями СанПиН 2.2.1/2.1.1.1076-01. На проектируемых площадках продолжительность инсоляции составляет более 3 часов на 50% площади участка независимо от географической широты

30-06-2021-ПЗУ					
Два жилых многоквартирных дома по адресу: Красноярский край, Емельяновский район, п. Солонцы, ул. Кирпичная. Корректировка 2					
Изм.	Кол. Уч.	Лист	№ док.	Подп.	Дата
ГИП	Белобородов				
Проверил	Кравченко				
Разработал	Ливодаров				
Н.контр.	Иванов				
Жилой дом №1 и №2				Стация	Лист
План инсоляции детских и спортивных площадок М1:500				П	7
Листов				АРХИГРАД ПРОЕКТИРОВАНИЕ И СТРОИТЕЛЬСТВО	



Негостированные условные обозначения

- Границы участков с кад. №24:11:0090104-2232, №24:11:0090104-2233, №24:11:0090104-2145
- Доп. граница, согласно разрешению на размещение объекта №845 от 26.11.2021г.
- Граница допустимого размещения зданий и сооружений
- - - Граница охранный зоны ЛЭП 0,4 кВ
- - - Граница охранный зоны ЛЭП 10 кВ
- - - Граница прибрежной зоны р. Кача

Согласовано
 Подпись и дата
 Взам. инв. №
 Инв. № подл.

Экспликация зданий и сооружений

Номер на плане	Наименование	Примечание
1	Многokвартирный жилой дом №1	
2	Многokвартирный жилой дом №2	
3	УПС (холодный павильон 3000x3000x24.00(Н))	
4	2КТПНУ-630/6/0,4 УХ/Л1 (блок-модуль 5000x8000x3000)	
5	А-парковка гостевая на 17 м/мест, в т.ч. 2 м/м - для МГН	
6	Площадка для мусорных контейнеров	

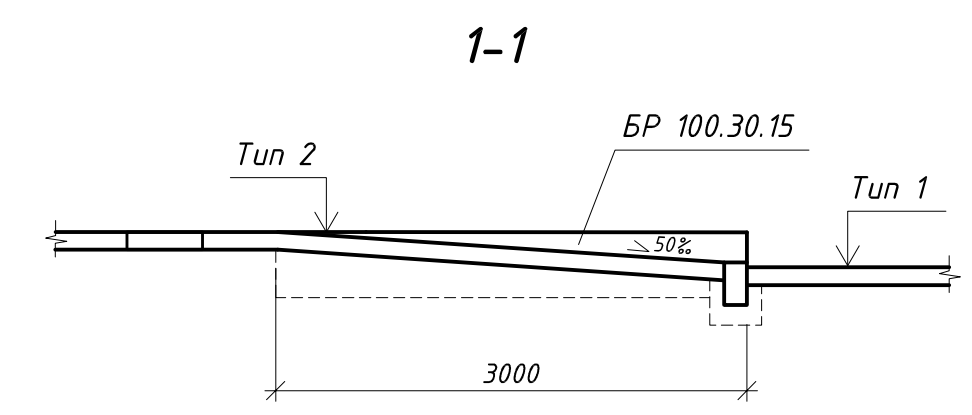
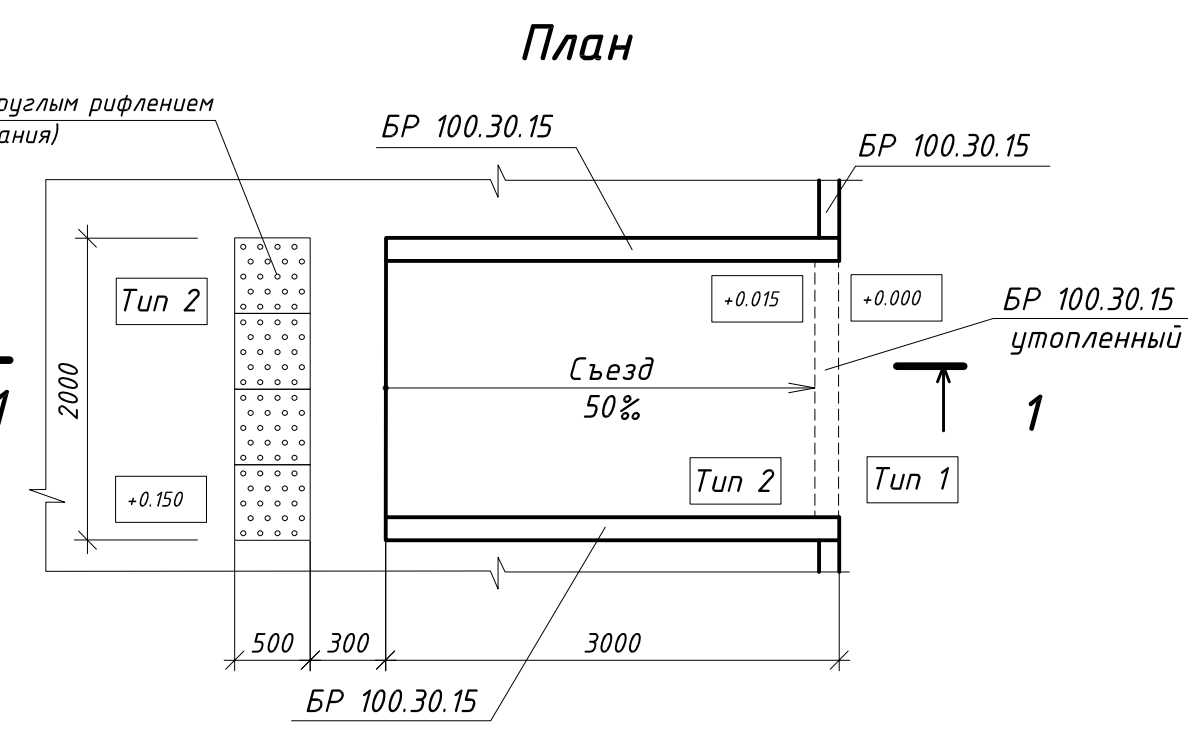
Экспликация площадок

№ на плане	Наименование	Площадь, м ²
а	Детская игровая площадка	120
б	Спортивная площадка	330
в	Площадка для тихого отдыха	60
г	Хозяйственные площадки	52
Всего :		625

Ведомость дорожных знаков

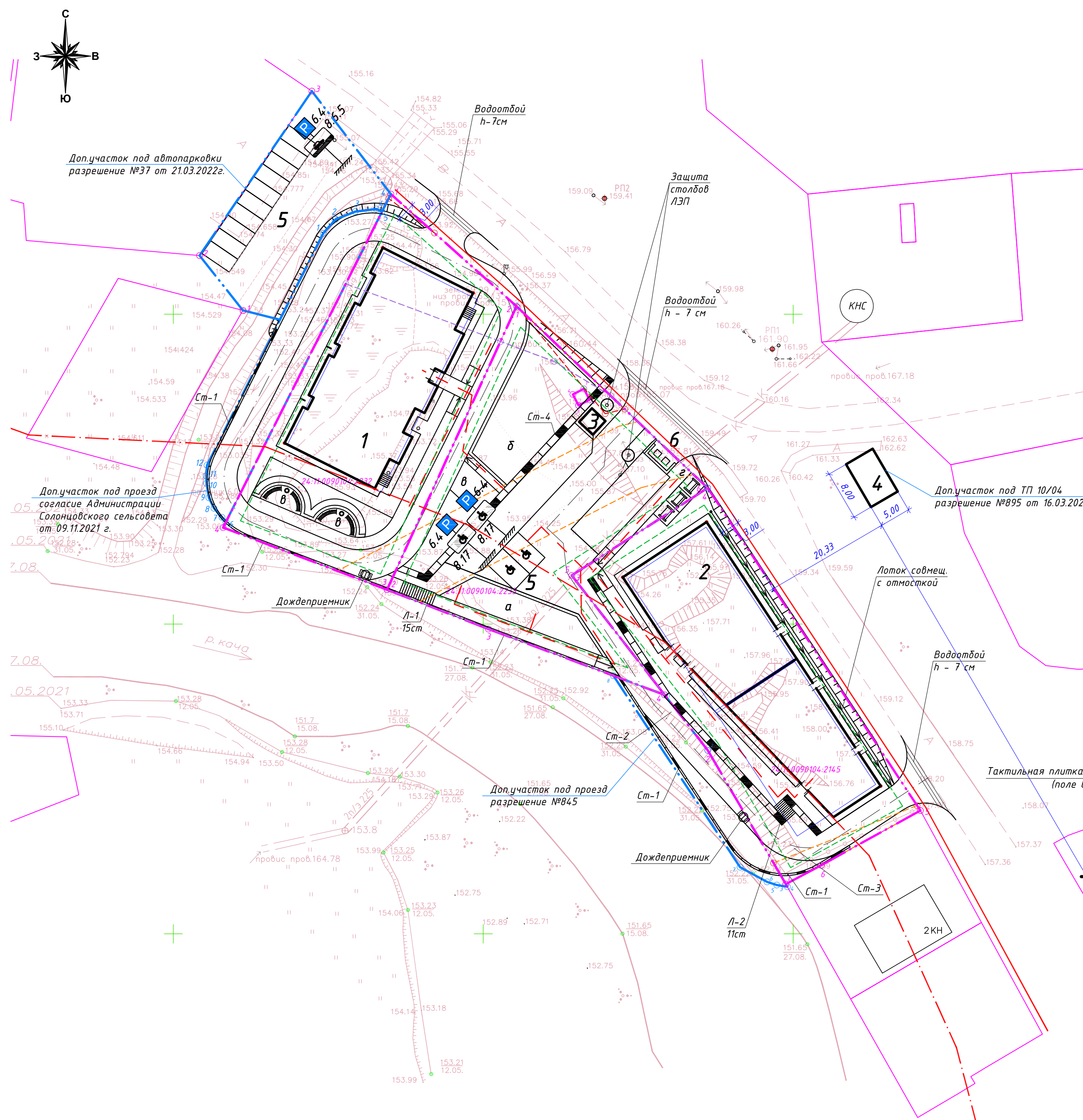
Поз.	Обозначение	Наименование	Кол.	Примечание
6.4	ГОСТ Р 52290-2004	Место стоянки	2	
8.6.5	То же	Способ постановки транспортн. средства	2	
8.17	То же	Инвалиды	2	
1.1	ГОСТ Р 52289-2004	Обозначение стояночных мест	11,4,3	м2 (114,3 п.м.)
124.3	То же	Горизонтальная разметка мест для инвалидов	2	шт.

Деталь устройства съезда с тротуара



Негостированные условные обозначения

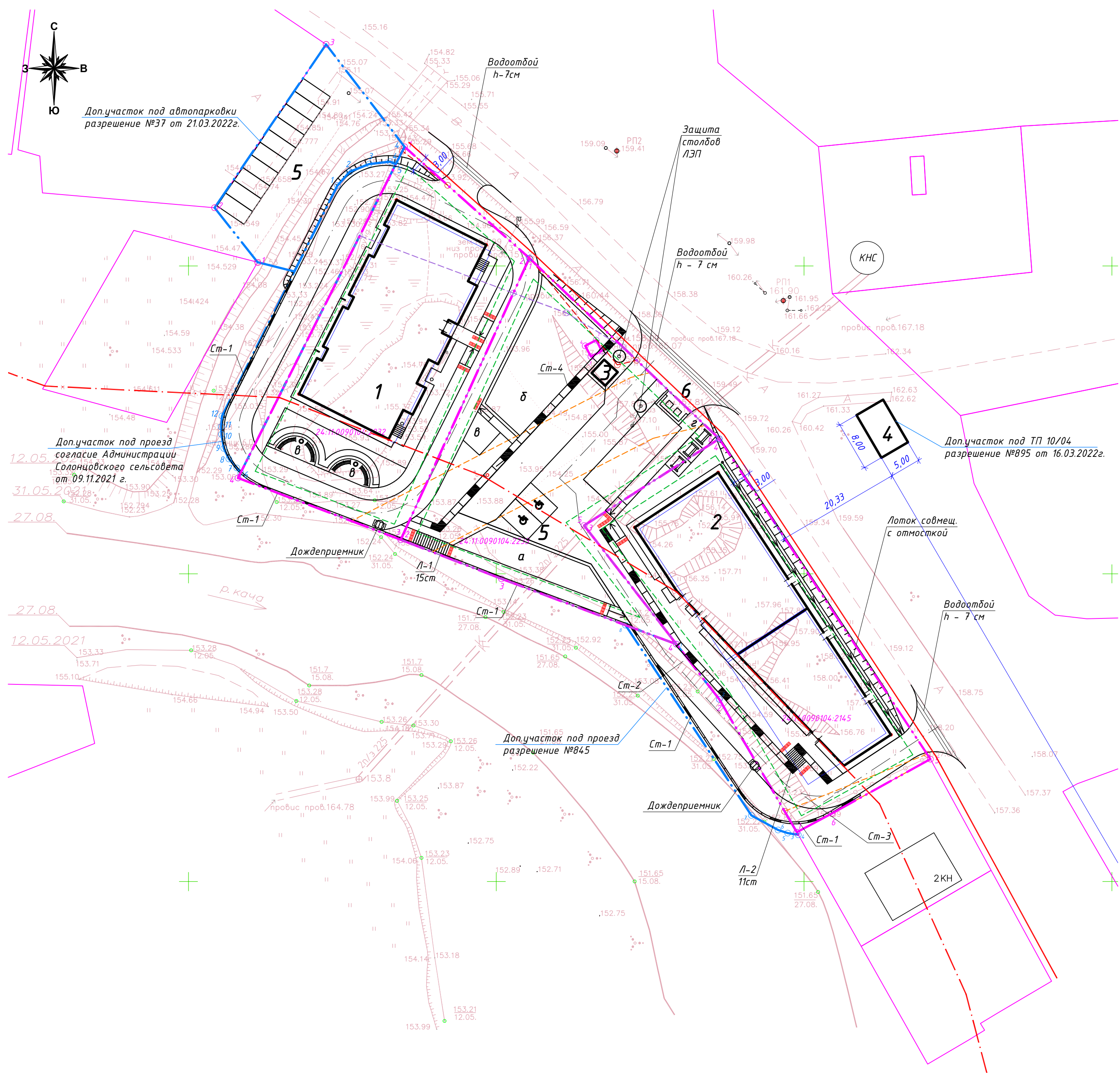
- Пути передвижения МГН
- Границы участков с кад.№24:11:0090104.2232 №24:11:0090104.2233, №24:11:0090104.2145
- Доп. граница, согласно разрешения на размещение объекта №845 от 26.11.2021г.
- Граница допустимого размещения зданий и сооружений
- Граница охранной зоны ЛЭП 0,4 кВ
- Граница охранной зоны ЛЭП 10 кВ
- Граница прибрежной зоны р. Кача



Примечание:
 Подъемная платформа вертикального вертикального перемещения "Инвапром АЗ" выпускается фирмой ООО "Инвапром" г. Москва, ул. Промышленная, д.11, стр.3
 тел.: 7-800-555-48-65
 7-495-926-48-66

30-06-2021-ПЗУ					
Два жилых многоквартирных дома по адресу: Красноярский край, Емельяновский район, п. Солонки, ул. Кирпичная. Корректировка 2					
Изм.	Кол.Уч.	Лист	№док.	Подп.	Дата
ГИП	Белобородов				
Проверил	Кравченко				
Разработал	Ливоваров				
Н.контроль	Иванов				
Жилой дом №1 и №2					Стация
План путей передвижения маломобильных групп населения М1:500					Лист
					Листов
					7
					8





Экспликация зданий и сооружений

Номер на плане	Наименование	Примечание
1	Многokвартирный жилой дом №1	
2	Многokвартирный жилой дом №2	
3	УПС (холодный павильон 3000x3000x2400(Н))	
4	2КТПНУ-630/6/0,4 УХЛ1 (блок-модуль 5000x8000x3000)	
5	А-парковка гостевая на 17 м/мест, в т.ч. 2 м/м - для МГН	
6	Площадка для мусорных контейнеров	

Экспликация площадок

№ на плане	Наименование	Площадь, м ²
а	Детская игровая площадка	120
б	Спортивная площадка	330
в	Площадка для тихого отдыха	60
г	Хозяйственные площадки	52
Всего :		625

Негостированные условные обозначения

- тактильная плитка с круглым рифлением (поле внимания)
- Границы участков с кад.№24:11:0090104:2233, №24:11:0090104:2145
- Доп. граница, согласно разрешению на размещение объекта №845 от 26.11.2021г.
- Граница допустимого размещения зданий и сооружений
- Граница охранной зоны ЛЭП 0,4 кВ
- Граница охранной зоны ЛЭП 10 кВ
- Граница прибрежной зоны р. Кача

Примечание:

1. Тактильная плитка с круглым рифлением (предупреждающая о препятствии) установлена на расстоянии 800 мм от опасного участка (включая ширину плитки).
2. Тактильная полоса устраивается на расстоянии 500 мм от бортового камня.

Сметой учтены расход тактильных плиток:

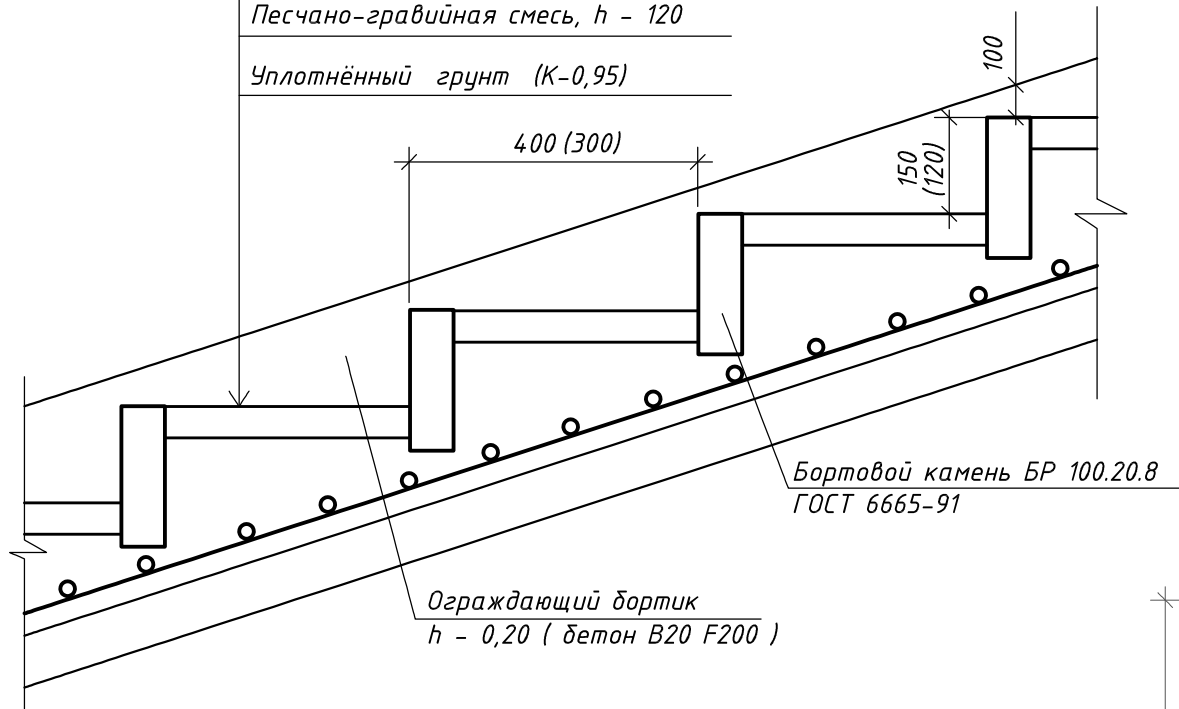
- 54 шт.

Инв. № подл. Подпись и дата. Взам. инв. №.

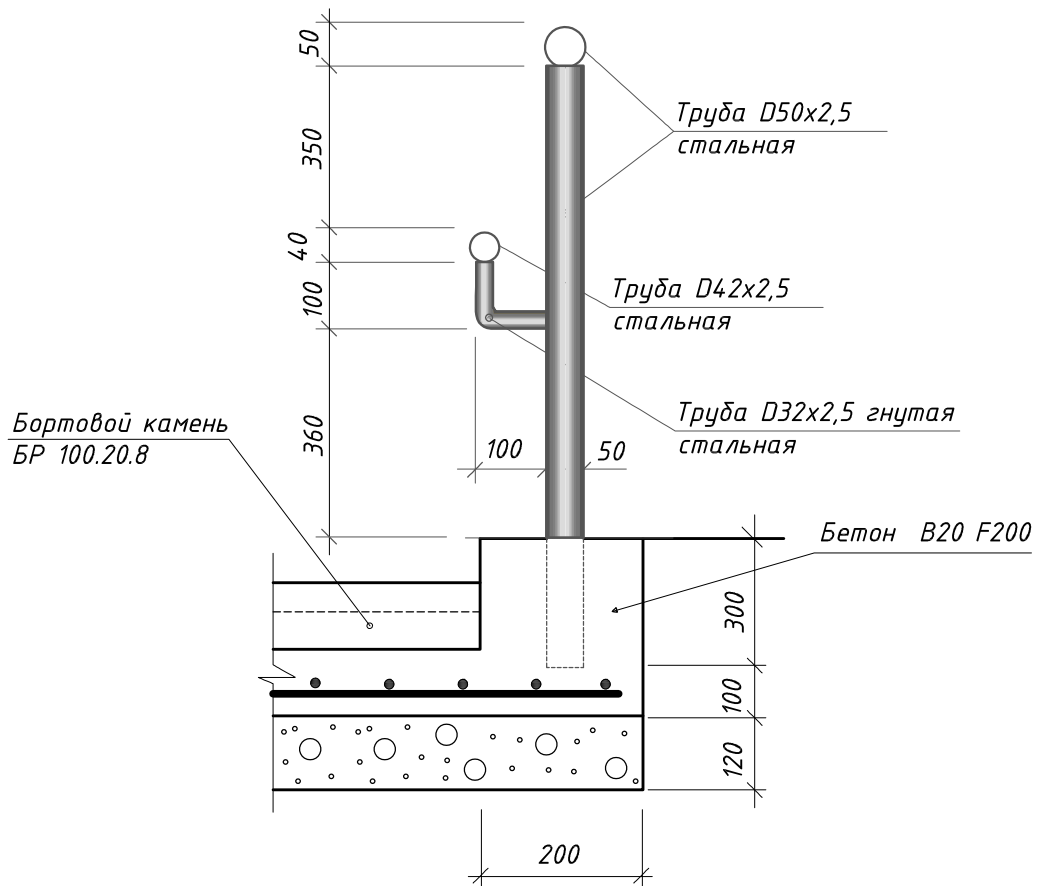
30-06-2021-ПЗУ					
Два жилых многоквартирных дома по адресу: Красноярский край, Емельяновский район, п. Солонцы, ул. Кирпичная. Корректировка 2					
Изм.	Кол.Уч.	Лист	№док.	Подп.	Дата
ГИП		Белобородов			
Проверил		Кравченко			
Разработал		Ливодаров			
Н.контроль		Иванов			
Жилой дом №1 и №2				Стация	Лист
				П	9
План путей передвижения слабовидящих групп населения М1:500					

Деталь устройства лестниц Л-1 (Л-2)

- Брусчатка - 65
- Бетон В20 F200, h - 150
- Сетка арматурная 8А1 яч. 100x100
- Песчано-гравийная смесь, h - 120
- Уплотнённый грунт (К-0,95)



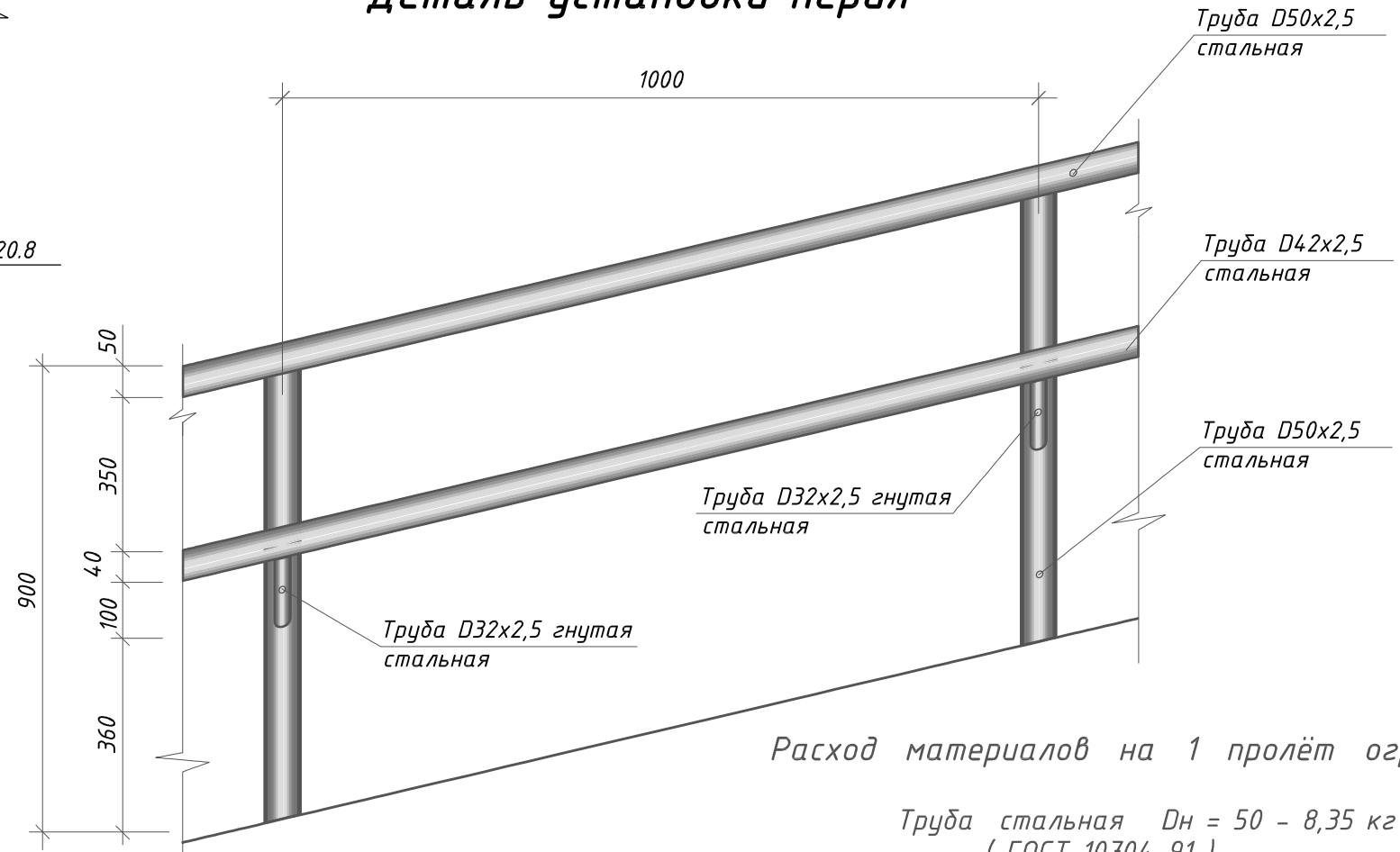
1-1



Расход материалов на лестницу Л-1

№ п/п лестницы	Кол-во ступеней, шт.	Высота ступени h, мм	Ширина ступени b, мм	Бетон В20 F 200, м ³	ПГС, м ³	Сетка арматурная 8А1 яч.100x100, кг	Брусчатка, м ²	Бортовой камень БР 100.20.8, п.м.	Общая длина перил, п.м.
Л-1	15	150	2000	2,02	1,49	88,5	11,2	30	11,2
Л-2	11	120	2000	0,90	0,72	47,4	6,0	22	6,0

Деталь установки перил



Расход материалов на 1 пролёт ограждения :


Труба стальная Dн = 50 - 8,35 кг (ГОСТ 10704-91)

Труба стальная Dн = 42 - 3,66 кг (ГОСТ 10704-91)

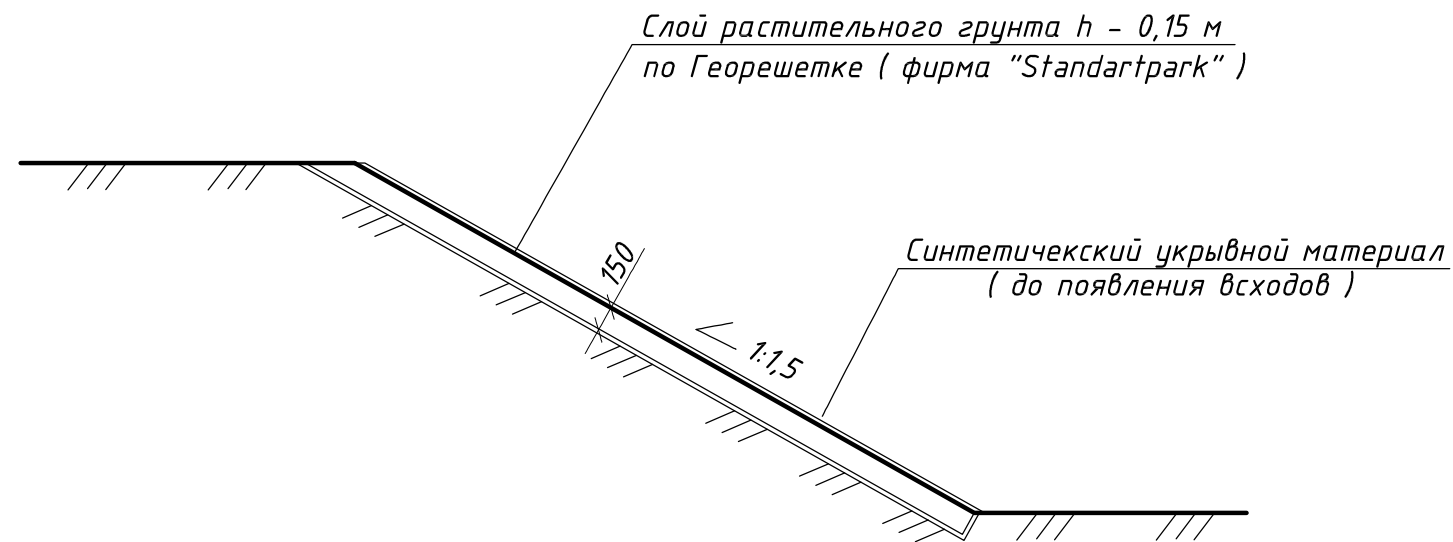
Труба стальная Dн = 32 - 0,44 кг (ГОСТ 10704-91)

- Сварку вести электродами Э42 по ГОСТ 9467-75*.
- Металлические конструкции ограждения в готовом виде окрасить атмосферостойкой масляной краской за 2 раза по слою грунтовки.

Согласовано
 Взам. инв. №
 Подпись и дата
 Инв. № подл.

						30-06-2021-ПЗУ			
						Два жилых многоквартирных дома по адресу: Красноярский край, Емельяновский район, п. Солонцы, ул. Кирпичная. Корректировка 2			
Изм.	Кол.Уч.	Лист	№док.	Подп.	Дата	Жилой дом №1 и №2	Стадия	Лист	Листов
							П	10	
ГИП		Белобородов					Детали устройства лестниц Л-1 и Л-2 		
Проверил		Кравченко							
Разработал		Ливоваров							
Н.контроль		Иванов							

Конструкция укрепления откосов



Рекомендуемое количество удобрений при засеве трав по слою растительного грунта на 100 м²


Наименование	ед.изм.	Кол-во
Азотные	кг	2
Фосфорные	кг	3
Калийные (для гидропосева)	кг	2 (6)

Трёхкомпонентные смеси (2,7 кг - 100 м² укрепляемой поверхности)

Вид травы	% содержания	Примечания
Корневищные злаковые травы (овсяница луговая)	35-55	35 - для тяжёлых связных почвогрунтов 55 - для лёгких почвогрунтов
Рыхлокустовые злаковые травы (костёр безостый)	30-50	50 - для тяжёлых связных почвогрунтов 30 - для лёгких почвогрунтов
Стержнекорневые бобовые травы (люцерна)	5-20	5-10 для лесной зоны 15-20 для степной зоны
		По характеру роста
Низовые	70	_____
Верховые	30	_____

- Для семян I класса норму следует уменьшить на 10 %, для семян III класса - увеличить на 20 - 25 %. Семена ниже III класса для укрепительных работ не допускаются.
- Крупные семена трав типа овсяницы, житняка, костра заделывают на глубину 2-3 см. Мелкие типа тимофеевки, клевера, люцерны - не глубже 1-2 см.
- При кислотности растительного грунта $pH > 5$, известковый материал не вносится.
- Для водоотводных канав засев трав по слою растительного грунта применяют при скоростях течения воды не более 0,7 м/с и уклонах местности 10-20 %.
- Расход известкового материала - 20 кг на 100 м².
- Площадь откосов см. лист ПЗУ-6.

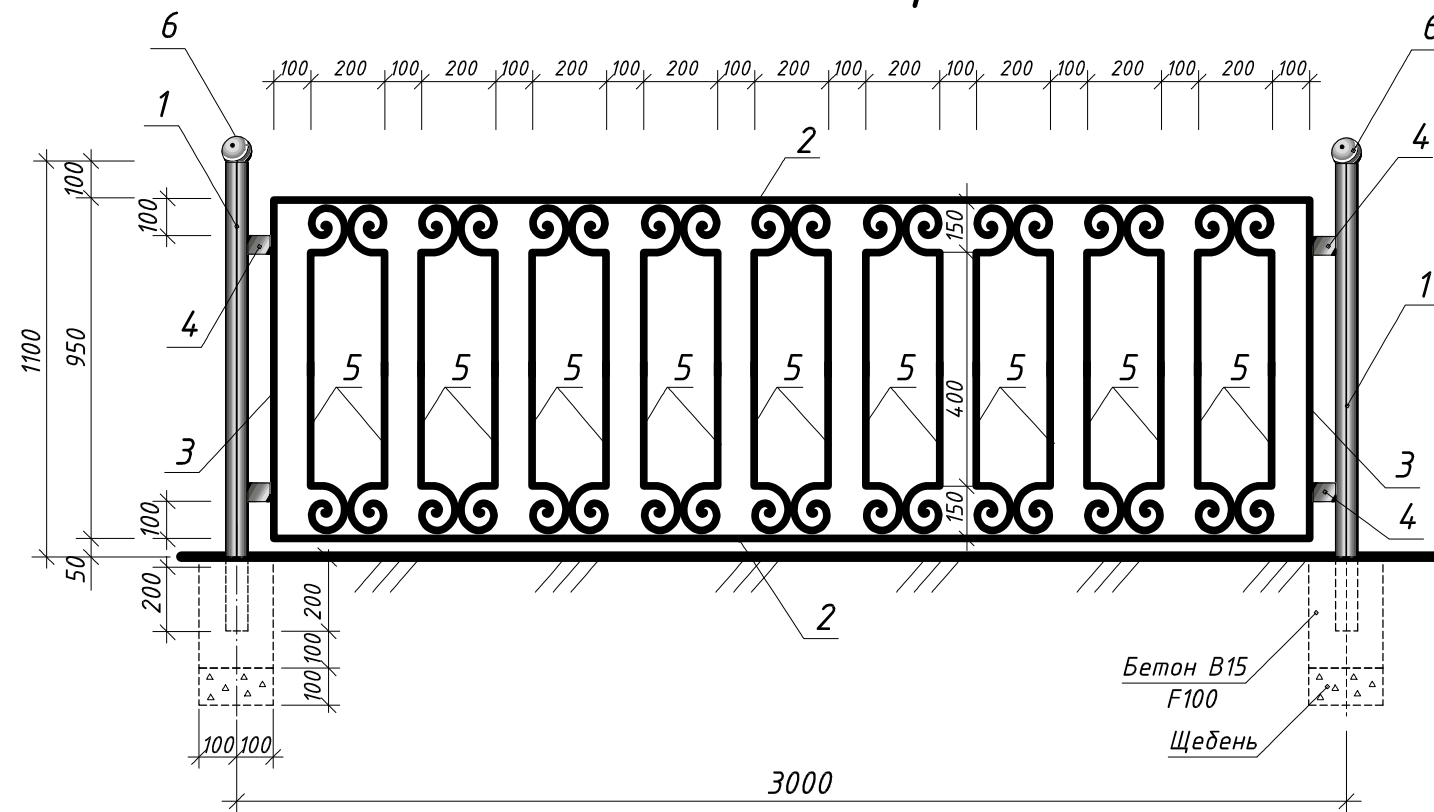
Согласовано			
Изм. № подл.	Взам. инв. №		
	Подпись и дата		

						30-06-2021-ПЗУ			
						Два жилых многоквартирных дома по адресу: Красноярский край, Емельяновский район, п. Солонцы, ул. Кирпичная. Корректировка 2			
Изм.	Кол.Уч.	Лист	№док.	Подп.	Дата	Жилой дом №1 и №2	Стадия	Лист	Листов
							П	11	
ГИП	Белобородов					Конструкция укрепления откосов			
Проверил	Кравченко								
Разработал	Пивоваров								
Н.контроль	Иванов								

Спецификация на 1 панель ограждения

Марка поз.	Обозначение	Наименование	Кол.	Масса ед., кг.	Примечание
1	ГОСТ 3262-75*	Труба Dн = 60 L - 1300	1	5,49	
2		Квадрат 15x15 ГОСТ 2591-88 С245 ГОСТ 27772-88 L - 2800	2	4,96	
3		То же L - 950	2	1,68	
4		Полоса 50x10 ГОСТ 103-76 С245 ГОСТ 27772-88 L - 70	4	0,28	
5		Квадрат 15x15 ГОСТ 2591-88 С245 ГОСТ 27772-88 L - 1650	18	2,92	
6	Готовое изделие	Металлич. шар D 80	1		
<u>Материалы</u>					
		Бетон кл. В15	0,012		м ³
		Щебень	0,004		м ³

Фасад панели ограждения



1. Сварку производить электродами Э-42 по ГОСТ 9467-75.

2. В готовом виде ограждение окрасить масляной краской за 2 раза по слою грунтовки в чёрный цвет.

3. Общая длина ограждений вдоль стенок:

Ст-1 - 174,51 п.м

Ст-2 - 50,0 п.м

Ст-3 - 10,0 п.м


Ст-4 - 49,0 п.м

Согласовано

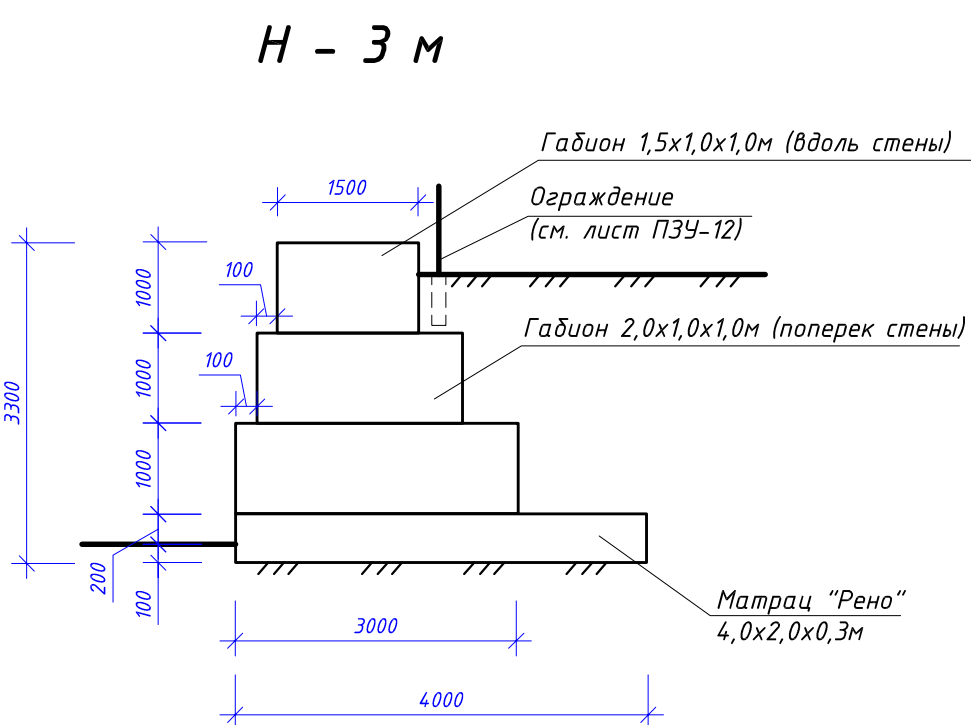
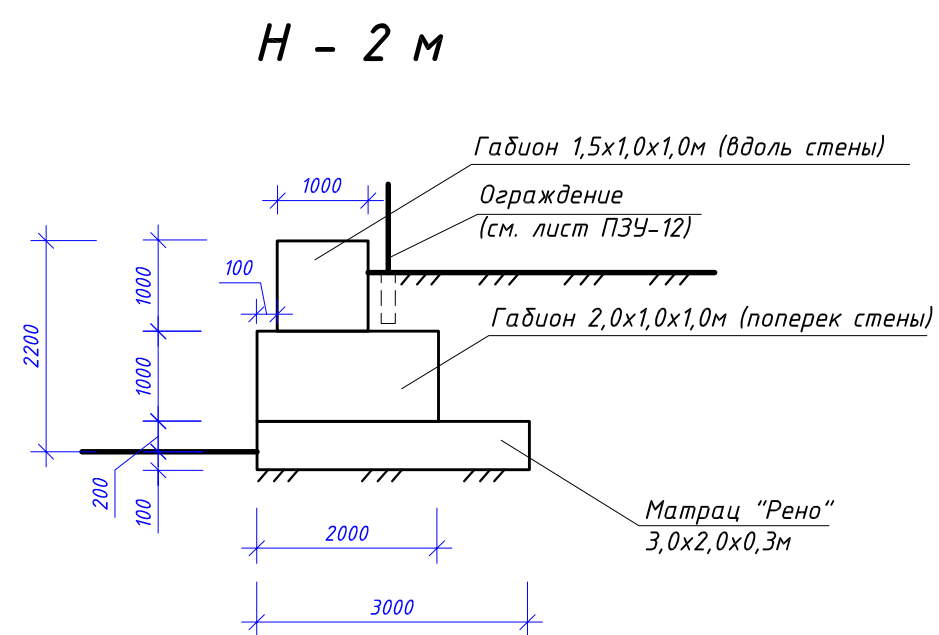
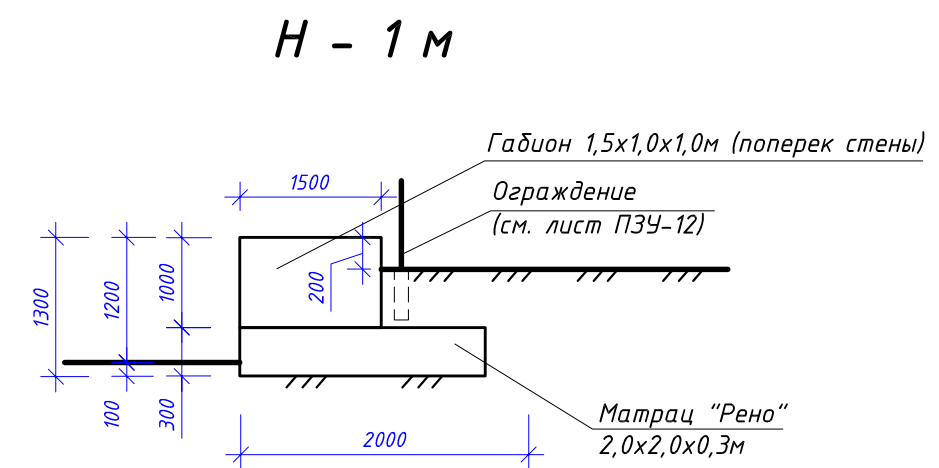
Взам. инв. №

Подпись и дата

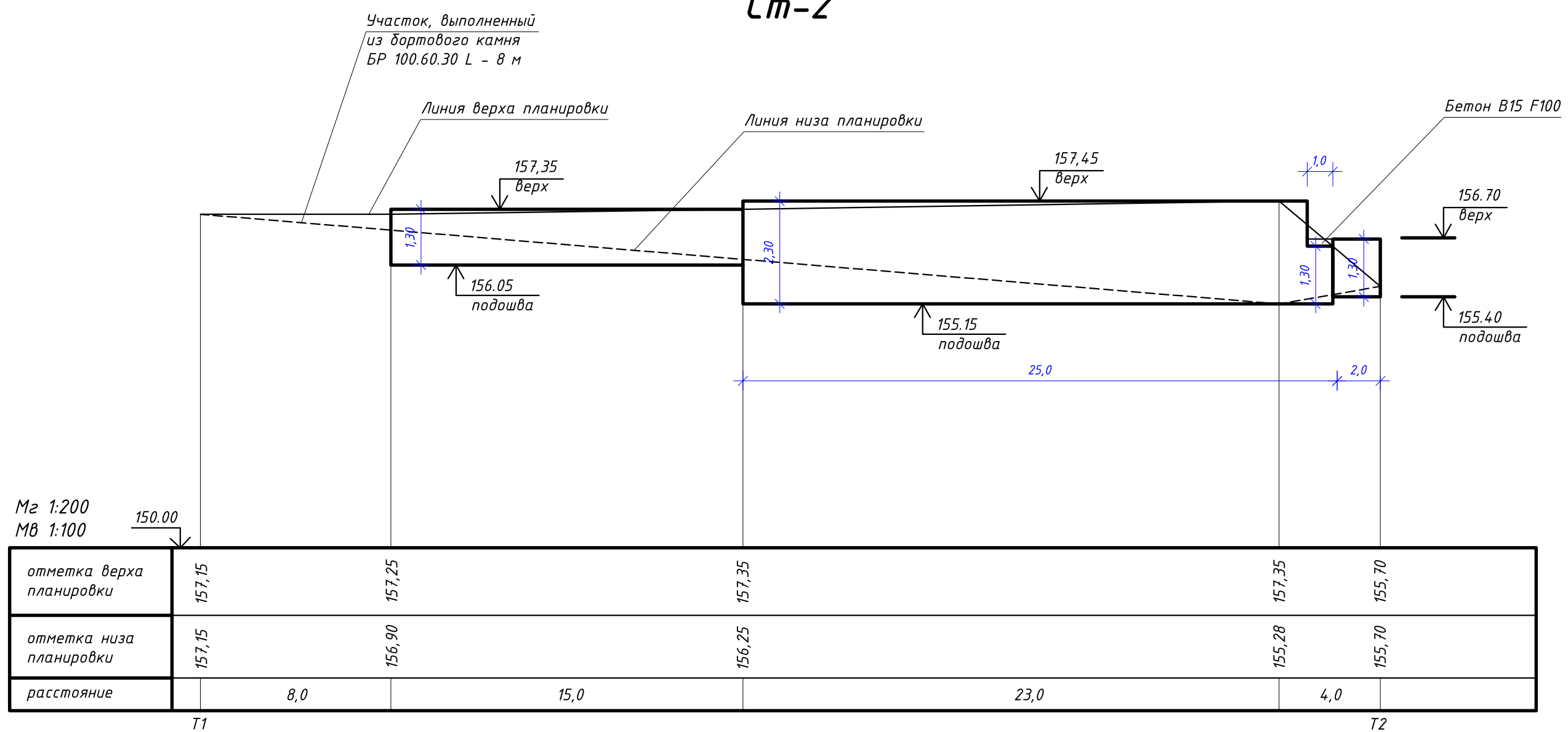
Инв. № подл.

						30-06-2021-ПЗУ				
						Два жилых многоквартирных дома по адресу: Красноярский край, Емельяновский район, п. Солонцы, ул. Кирпичная. Корректировка 2				
Изм.	Кол. Уч.	Лист	№ док.	Подп.	Дата	Жилой дом №1 и №2		Стадия	Лист	Листов
						Жилой дом №1 и №2		П	12	
ГИП	Белобородов					Конструкция ограждения подпорных стенок Ст-2...Ст-4				
Проверил	Кравченко									
Разработал	Ливоваров									
Н. контроль	Иванов									

Стенка из габионов



Ст-2



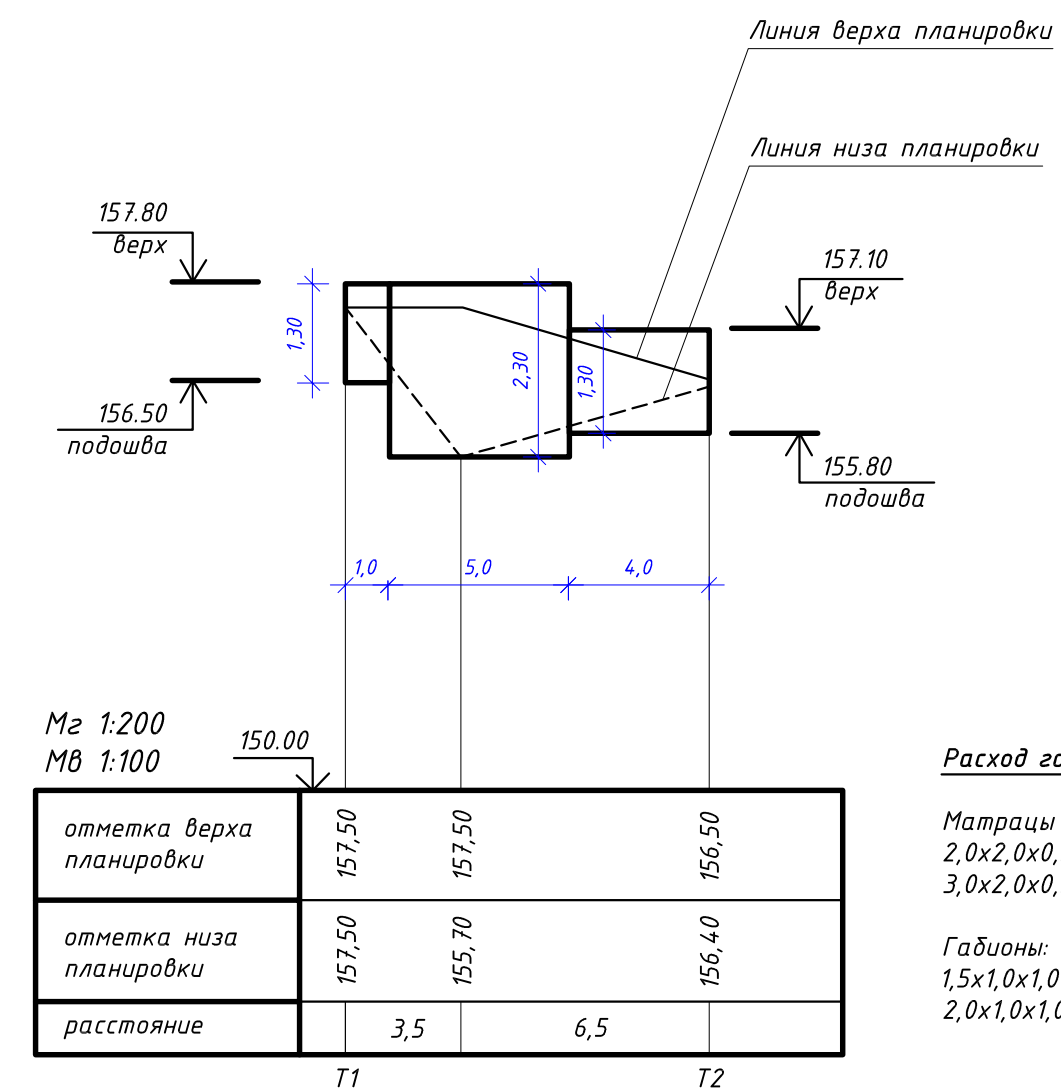
Расход габионов:

Матрацы "Рено":
2,0x2,0x0,3 - 8,5 шт.
3,0x2,0x0,3 - 12,5 шт.

Габионы:
1,5x1,0x1,0 - 33 шт.
2,0x1,0x1,0 - 25 шт.

Бетон В15 F100 - 0,4 м³

Ст-3

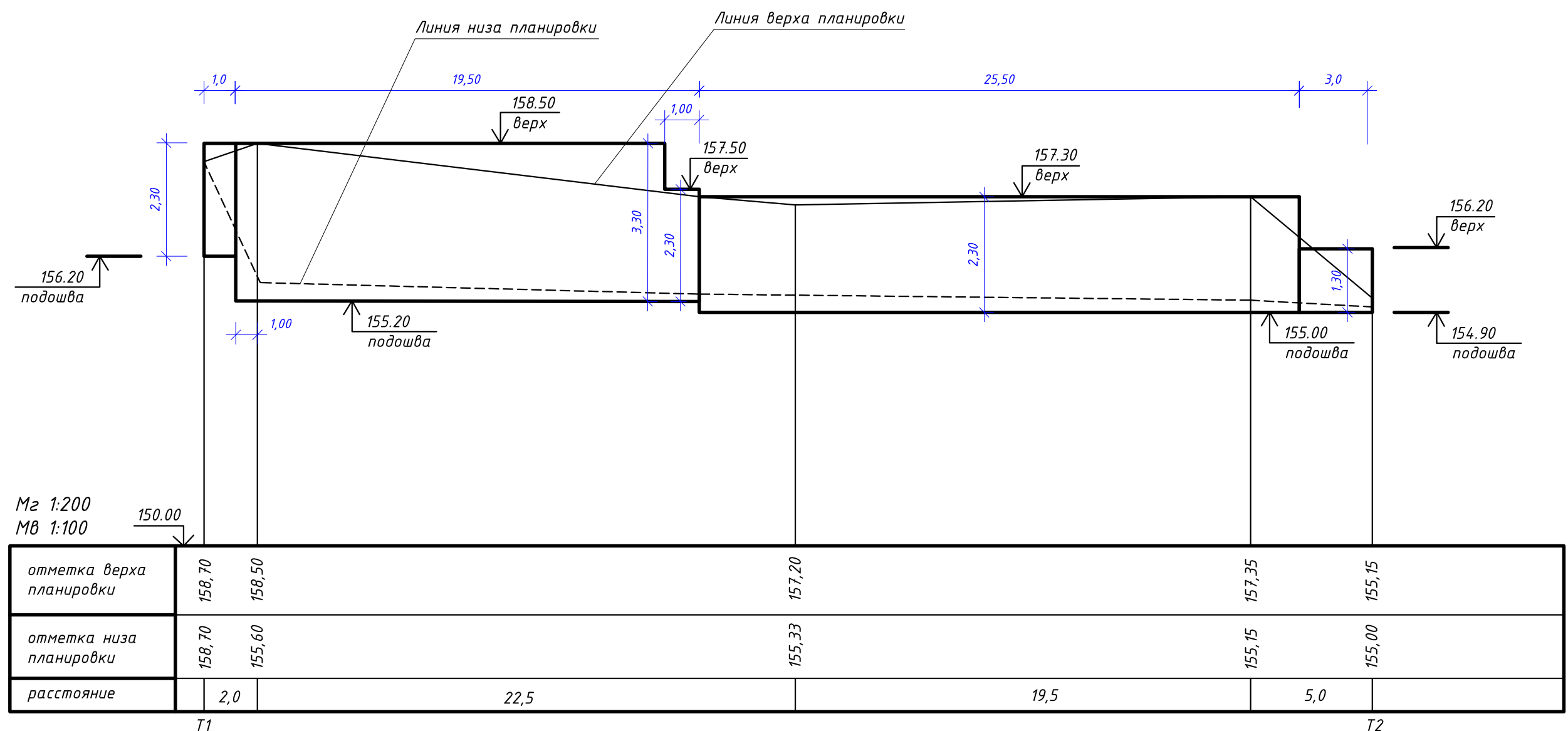


Расход габионов:

Матрацы "Рено":
2,0x2,0x0,3 - 3 шт.
3,0x2,0x0,3 - 2,5 шт.

Габионы:
1,5x1,0x1,0 - 10 шт.
2,0x1,0x1,0 - 5 шт.

Ст-4



Расход габионов:

Матрацы "Рено":
2,0x2,0x0,3 - 3 шт.
3,0x2,0x0,3 - 13 шт.
4,0x2,0x0,3 - 10 шт.

Габионы:
1,5x1,0x1,0 - 40 шт.
2,0x1,0x1,0 - 46 шт.
3,0x1,0x1,0 - 20 шт.

30-06-2021-ПЗУ					
Два жилых многоквартирных дома по адресу: Красноярский край, Емельяновский район, п. Солонцы, ул. Кирпичная. Карректировка 2					
Изм.	Кол. Уч.	Лист	№ док.	Подп.	Дата
Г/ИП		Беловаров			
Проверил		Кравченко			
Разработал		Лидоваров			
Н. контроль		Иванов			
Жилой дом №1 и №2			Этадия	Лист	Листов
Стенки из габионов			П	13	

Экспликация зданий и сооружений

Номер на плане	Наименование	Примечание
1	Многоквартирный жилой дом №1	
2	Многоквартирный жилой дом №2	
3	УПС (холодный павильон 3000х3000х2400(Н))	
4	ЗКТПНУ-630/6/0,4 УХЛ1 (блок-модуль 5000х8000х3000)	
5	А-парковка гостевая на 17 м/мест, в т.ч. 2 м/м - для МГН	
6	Площадка для мусорных контейнеров	

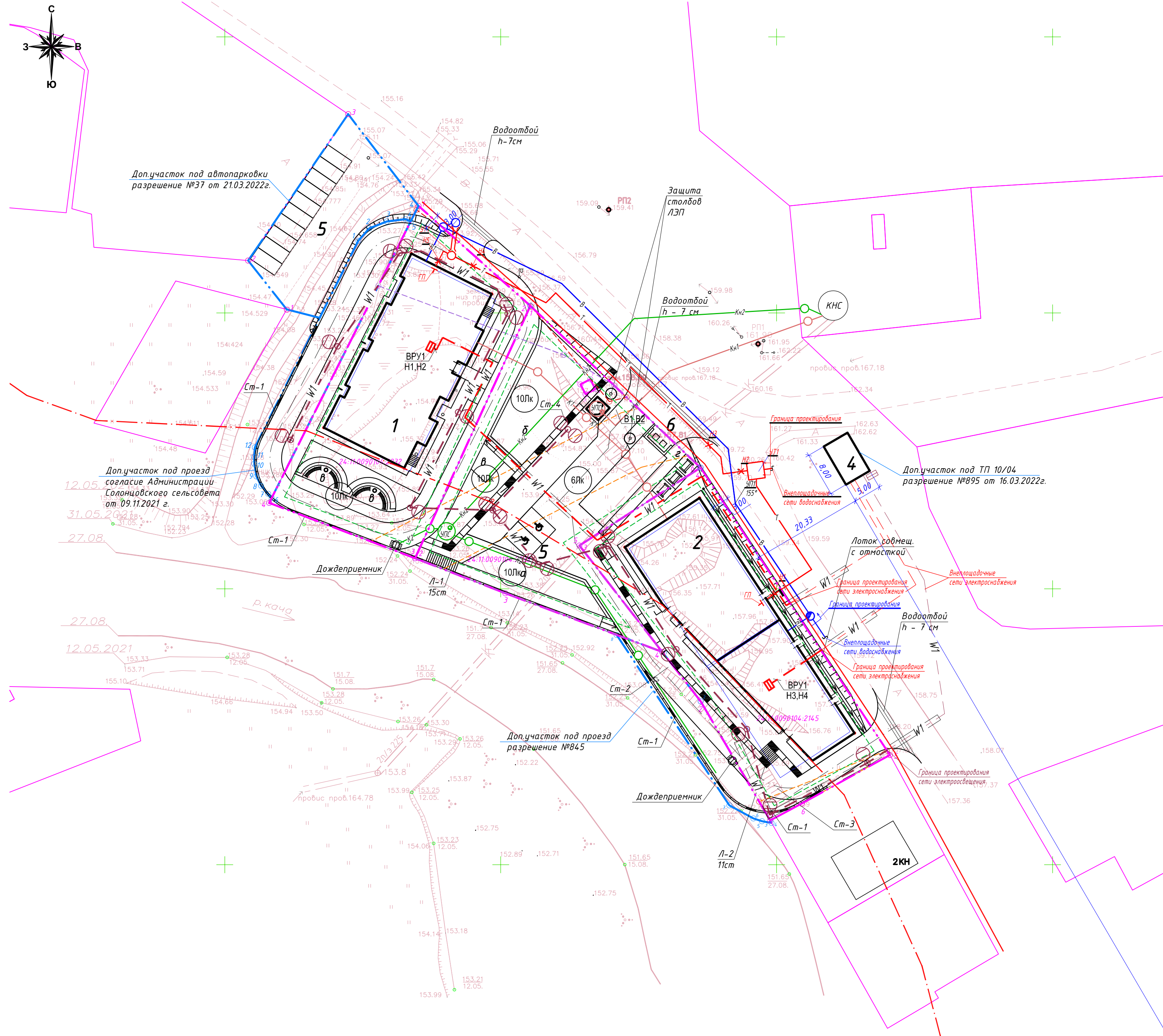
Экспликация площадок

№ на плане	Наименование	Площадь, м ²
а	Детская игровая площадка	120
б	Спортивная площадка	330
в	Площадка для тихого отдыха	60
г	Хозяйственные площадки	52
Всего :		625

Условные обозначения

- К1 — Канализация хоз-бытовая К1
- Кн1 — Канализация хоз-бытовая напорная Кн1
- К2 — Канализация ливневая К2
- Кн2 — Канализация ливневая напорная Кн2
- В — Сети водоснабжения
- - - W1 — Сети электроснабжения 0,4кВ в земле
- - - W1 — Сети электроснабжения 0,4кВ в трубе
- - - W1 — Сети наружного освещения 0,4кВ в земле
- - - W1 — Сети наружного освещения 0,4кВ в трубе
- W2 — Сети электроснабжения 10кВ в земле
- Т — Тепловые сети

- - - Границы участков с кад.№24-11-0090104-2232 №24-11-0090104-2233, №24-11-0090104-2145
- - - Доп. граница, согласно разрешению на размещение объекта №845 от 26.11.2021г.
- - - Граница допустимого размещения зданий и сооружений
- - - Граница охранной зоны ЛЭП 0,4 кВ
- - - Граница охранной зоны ЛЭП 10 кВ
- - - Граница прибрежной зоны р. Кача



Согласовано
 Подпись и дата
 Инв. № подл.
 Инв. № инв.

30-06-2021-ПЗУ					
Два жилых многоквартирных дома по адресу: Красноярский край, Емельяновский район, п. Солонцы, ул. Кирпичная. Корректировка 2					
Изм.	Кол.Уч.	Лист	№ док.	Подп.	Дата
ГИП	Белодорова				
Проверил	Кравченко				
Разработал	Лидоваров				
Н.контроль	Иванов				
Жилой дом №1 и №2				Стадия	Лист
Сводный план инженерных сетей М1:500				П	14
Формат А3х3					