

МЕЖЕВОЙ ПЛАН

Общие сведения о кадастровых работах

1. Межевой план подготовлен в результате выполнения кадастровых работ в связи с:

образованием земельного участка путем объединения земельных участков с кадастровыми номерами 22:63:010419:4144, 22:63:010419:4145

2. Цель кадастровых работ:

3. Сведения о заказчике кадастровых работ:

Общество с ограниченной ответственностью СЗ "Строительная инициатива",
ОГРН: 1022200911490, ИНН: 2221040076

(фамилия, имя, отчество (при наличии отчества) физического лица, страховой номер индивидуального лицевого счета (при наличии), полное наименование юридического лица, органа государственной власти, органа местного самоуправления, иностранного юридического лица с указанием страны его регистрации (инкорпорации))

4. Сведения о кадастровом инженерере:

Фамилия, имя, отчество (последнее - при наличии): Ангелюк Елена Владимировна

№ регистрации в государственном реестре лиц, осуществляющих кадастровую деятельность:
17566

Страховой номер индивидуального лицевого счета в системе обязательного пенсионного страхования Российской Федерации (СНИЛС): 126-621-085 37

Контактный телефон: +73852553123

Почтовый адрес и адрес электронной почты, по которым осуществляется связь с кадастровым инженером:
город Барнаул, Павловский тракт, 209а, 207
kadastr.n@mail.ru

Сокращенное наименование юридического лица, если кадастровый инженер является работником юридического лица: Общество с ограниченной ответственностью "Кадастр22"

Договор на выполнение кадастровых работ от
«13» октября 2021 г. N 714/21

Наименование саморегулируемой организации кадастровых инженеров, членом которой является кадастровый инженер : Саморегулируемая организация Ассоциация "Объединение кадастровых инженеров"(СРО Ассоциация «ОКИС»)

Дата подготовки межевого плана «29» ноября 2021 г.

Исходные данные

1. Перечень документов, использованных при подготовке межевого плана

№ п/п	Наименование документа	Реквизиты документа
1	2	3
1	Выписка из Единого государственного реестра недвижимости об объекте недвижимости	99/2021/434336409, ФГИС ЕГРН, 29.11.2021
2	Выписка из Единого государственного реестра недвижимости об объекте недвижимости	99/2021/434334070, ФГИС ЕГРН, 29.11.2021
3	Выписка из Единого государственного реестра недвижимости об объекте недвижимости	99/2021/427512867, ФГИС ЕГРН, 28.10.2021
4	Кадастровый план территории	КУВИ-002/2021-115710766, Филиал федерального государственного бюджетного учреждения "Федеральная кадастровая палата Федеральной службы государственной регистрации, кадастра и картографии" по Алтайскому краю, 02.09.2021
5	Проект межевания	Д.9-06.2016 - ППИ 12.2020, Общество с ограниченной ответственностью "Альфа-Проект", 01.12.2020
6	Постановление	1508, Администрация города Барнаула, 07.10.2021
7	Выписка из каталога координат геодезических пунктов ГГС	б/н, Управление Федеральной службы государственной регистрации, кадастра и картографии по Алтайскому краю, 22.05.2018

2. Сведения о геодезической основе, использованной при подготовке межевого плана Система координат МСК-22

№ п/п	Название пункта и тип знака геодезической сети	Класс геодезической сети	Координаты, м		Сведения о состоянии на «27» октября 2021 г.		
			X	Y	наружного знака пункта	центра знака	марки
1	2	3	4	5	6	7	8
1	Абакша сигн.	3 класс	608608.65	2366092.72	сохранился	сохранился	сохранился
2	Оз. Большое сигн.	3 класс	601559.33	2373064.43	сохранился	сохранился	сохранился
3	Штабка сигн.	2 класс	593407.44	2364840.62	сохранился	сохранился	сохранился

3. Сведения о средствах измерений

№ п/п	Наименование прибора (инструмента, аппаратуры)	Сведения об утверждении типа измерений	Реквизиты свидетельства о поверке прибора (инструмента, аппаратуры)
1	2	3	4
1	Аппаратура геодезическая спутниковая EFT M2 GNSS	№63059-16, 17.02.2022 г.	№С-ГСХ/18-02-2021/39163876 от 18.02.2021 г.
2	Аппаратура геодезическая спутниковая EFT M3 GNSS	№66126-16, 28.02.2022 г.	№С-ГСХ/01-03-2021/41579822 от 01.03.2021 г.

Исходные данные

4. Сведения о наличии объектов недвижимости на исходных земельных участках

№ п/п	Кадастровый номер земельного участка	Кадастровые или иные номера объектов недвижимости, расположенных на земельном участке
1	2	3
1	22:63:010419:4144	22:63:010419:4174, Сеть электроснабжения 0,4кВт 22:63:010419:4177, Сеть электроснабжения 0,4кВт 22:63:010419:4193, Объекты инженерной инфраструктуры территории квартала 2035 в г. Барнауле. Сети водоснабжения и водоотведения. (сеть канализации лит.1) 22:63:010419:4202, Объекты инженерной инфраструктуры территории квартала 2035 в г. Барнауле. Сети водоснабжения и водоотведения (сеть водоснабжения лит.2)
2	22:63:010419:4145	22:63:010419:4174, Сеть электроснабжения 0,4кВт

5. Сведения о частях исходных или уточняемых земельных участков

№ п/п	Кадастровый номер земельного участка	Учетные номера частей земельного участка
1	2	3
-	-	-

Сведения об образуемых земельных участках

1. Сведения о характерных точках границ образуемых земельных участков

Обозначение земельного участка :ЗУ1

Зона № 2

Обозначение характерных точек границ	Координаты, м		Средняя квадратическая погрешность положения характерной точки (Mt), м	Описание закрепления точки
	X	Y		
1	2	3	4	5
1	601449.32	2379470.55	0.10	Точка не закреплена на местности
2	601416.93	2379529.70	0.10	Точка не закреплена на местности
3	601384.87	2379588.24	0.10	Точка не закреплена на местности
4	601311.04	2379547.67	0.10	Точка не закреплена на местности
5	601343.03	2379489.23	0.10	Точка не закреплена на местности
6	601375.42	2379430.08	0.10	Точка не закреплена на местности
1	601449.32	2379470.55	0.10	Точка не закреплена на местности

2. Сведения о частях границ образуемых земельных участков

Обозначение земельного участка :ЗУ1

Обозначение части границ		Горизонтальное проложение (S), м	Описание прохождения части границ
от т.	до т.		
1	2	3	4
1	2	67.44	-
2	3	66.74	-
3	4	84.24	-
4	5	66.62	-
5	6	67.44	-
6	1	84.26	-

3. Сведения об образовании земельных участков путем перераспределения

Обозначение земельного участка _____

№ п/п	Источник образования		Сведения о частях земельных участков (территориях) включаемых в состав образуемого земельного участка	
	Кадастровый номер земельного участка (учетный номер кадастрового квартала)	Площадь (P), м ²	Обозначение	Площадь (P), м ²
1	2	3	4	5
-	-	-	-	-

Сведения об образуемых земельных участках

4. Общие сведения об образуемых земельных участках

Обозначение земельного участка :ЗУ1

№ п/п	Наименование характеристик земельного участка	Значение характеристики
1	2	3
1	Адрес земельного участка	Российская Федерация, 656065, Алтайский край, город Барнаул, улица им В.Т.Христенко, участок 7
2	Местоположение земельного участка в структурированном виде в соответствии с федеральной информационной адресной системой (при отсутствии адреса земельного участка)	-
	Дополнительные сведения о местоположении земельного участка	-
3	Категория земель	Земли населенных пунктов
4	Вид разрешенного использования	2.6 Многоэтажная жилая застройка (высотная застройка)
5	Площадь земельного участка ± величина погрешности определения площади (Р ± ΔР), м ²	11295 ± 37
6	Предельный минимальный и максимальный размер земельного участка (Р _{мин} и Р _{макс}), м ²	-
7	Кадастровые или иные номера объектов недвижимости, расположенных на земельном участке	22:63:010419:4174 Сеть электроснабжения 0,4кВт 22:63:010419:4177 Сеть электроснабжения 0,4кВт 22:63:010419:4193 Объекты инженерной инфраструктуры территории квартала 2035 в г. Барнауле. Сети водоснабжения и водоотведения. (сеть канализации лит.1) 22:63:010419:4202 Объекты инженерной инфраструктуры территории квартала 2035 в г. Барнауле. Сети водоснабжения и водоотведения (сеть водоснабжения лит.2)
8	Условный номер земельного участка	-
	Учетный номер проекта межевания территории	-
	Реестровый номер границ	-
9	Иные сведения	-

5. Сведения о земельных участках, смежных с образуемым земельным участком с обозначением :ЗУ1

Обозначение характерной точки или части границ	Кадастровые номера земельных участков, смежных с образуемым земельным участком	Сведения о правообладателях смежных земельных участков
1	2	3
-	-	-

Сведения об обеспечении доступа (прохода или проезда от земель общего пользования, земельных участков общего пользования, территории общего пользования) к образуемым или измененным земельным участкам

№ п/п	Кадастровый номер или обозначение земельного участка, для которого обеспечивается доступ	Сведения о земельных участках (землях общего пользования, территории общего пользования), посредством которых обеспечивается доступ
1	2	3
1	:ЗУ1	22:63:010419:18

Заключение кадастрового инженера

Кадастровые работы проводились по образованию земельного участка путем объединения земельных участков с кадастровыми номерами 22:63:010419:4144, 22:63:010419:4145. В результате кадастровых работ были запрошены сведения из ЕГРН на исходные земельные участки с кадастровыми номерами 22:63:010419:4144, 22:63:010419:4145, и было установлено, что на исходном земельном участке с кадастровым номером 22:63:010419:4145 расположены следующие ОКСы: 22:63:010419:4174 - Сеть электроснабжения 0,4кВт9 (Выписка из Единого государственного реестра недвижимости об объекте недвижимости №99/2021/427512867 от 28.10.2021 г.). На исходном земельном участке с кадастровым номером 22:63:010419:4144 расположены следующие ОКСы: 22:63:010419:4174 - Сеть электроснабжения 0,4кВт9; 22:63:010419:4177 - Сеть электроснабжения 0,4кВт; 22:63:010419:4193 - Объекты инженерной инфраструктуры территории квартала 2035 в г. Барнауле. Сети водоснабжения и водоотведения. (сеть канализации лит.1); 22:63:010419:4202 - Объекты инженерной инфраструктуры территории квартала 2035 в г. Барнауле. Сети водоснабжения и водоотведения (сеть водоснабжения лит.2) (Выписка из Единого государственного реестра недвижимости об объекте недвижимости №99/2021/434336409 от 29.11.2021 г.). На образуемом расположены данные ОКСы - 22:63:010419:4174, 22:63:010419:4193, 22:63:010419:4177, 22:63:010419:4202. Средняя квадратическая погрешность положения характерных точек (Mt), м определялась на основании Приказа Росреестра от 23.10.2020 N П/0393 "Об утверждении требований к точности и методам определения координат характерных точек границ земельного участка, требований к точности и методам определения координат характерных точек контура здания, сооружения или объекта незавершенного строительства на земельном участке, а также требований к определению площади здания, сооружения, помещения, машино-места" (Зарегистрировано в Минюсте России 16.11.2020 N 60938). При проведении кадастровых работ были выполнены геодезические измерения и определены координаты фактических границ земельного участка. Границы, площадь, вид разрешенного использования образуемого земельного участка отображены в Проекте по внесению изменений в проект планировки северо-западного жилого района г. Барнаула в отношении центральной части кадастрового квартала 22:63:010419 (квартал 2035) и проект межевания центральной части кадастрового квартала 22:63:010419 в городе Барнауле (квартал 2035), утвержденным Постановлением Администрации города Барнаула №1508 от 07.10.2021 г. Согласно Письму Росреестра от 1 декабря 2020 г. № 13-00433/20 (по вопросу указания в межевом плане сведений о виде разрешенного использования земельного участка) указаны случаи, установленные законодательством Российской Федерации, когда вид разрешенного использования образуемого земельного участка может отличаться от вида разрешенного использования исходного земельного участка. В таких случаях сведения о выбранных или установленных видах (виде) разрешенного использования указываются в межевом плане на основании: акта органа государственной власти или органа местного самоуправления, подтверждающего в соответствии с федеральным законом установленное разрешенное использование земельного участка, в том числе решения о предварительном согласовании предоставления земельного участка (далее – Решение о предварительном согласовании), решения об утверждении схемы расположения земельного участка или земельных участков на кадастровом плане территории (далее соответственно – Решение об утверждении Схемы, Схема), решения об утверждении проекта межевания территории (копия акта включается в состав Приложения, за исключением случая, если сведения о проекте межевания территории внесены в ЕГРН). Таким образом, если Проект межевания утвержден и в нём определяется вид разрешенного использования образуемого земельного участка отличный от исходных земельных участков, то в межевом плане указывается на основании утвержденного Проекта межевания. Исходные земельные участки расположены в территориальной зоне Ж-1 - зона застройки многоэтажными многоквартирными домами. Проектом межевания определен вид разрешенного использования 2.6 Многоэтажная жилая застройка (высотная застройка). Предельные минимальные и максимальные размеры земельных участков для данного вида разрешенного использования не установлены. Доступ к образуемому земельному участку :ЗУ1 осуществляется через земельный участок с кадастровым номером 22:63:010419:18, являющийся улицей согласно выписке из ЕГРН № 99/2021/434334070 от 29.11.2021 г. Договор на выполнение кадастровых работ от 13.10.2021 г. № 714/21. Страховой номер индивидуального лицевого счёта кадастрового инженера, подготовившего межевой план, 126-621-085 37. Номер в Реестре кадастровых инженеров – 17566 , квалификационный аттестат № 22-15-05, выдан 18.03.2015 г. Дата вступления в СРО – 16.06.2016 г. Межевой план подготовил кадастровый инженер Ангелюк Елена Владимировна, СНИЛС 126-621-085 37, являющийся членом СРО КИ Саморегулируемая организация Ассоциация "Объединение кадастровых инженеров"(СРО Ассоциация «ОКИС»)(дата вступления в СРО "16" июня 2016 г. , уникальный реестровый номер кадастрового инженера в реестре членов СРО КИ N 1100). Сведения о СРО КИ Саморегулируемая организация Ассоциация "Объединение кадастровых инженеров"(СРО Ассоциация «ОКИС») содержатся в государственном реестре СРО КИ (уникальный номер реестровой записи от "14" сентября 2016 г. N 008).

Схема геодезических построений

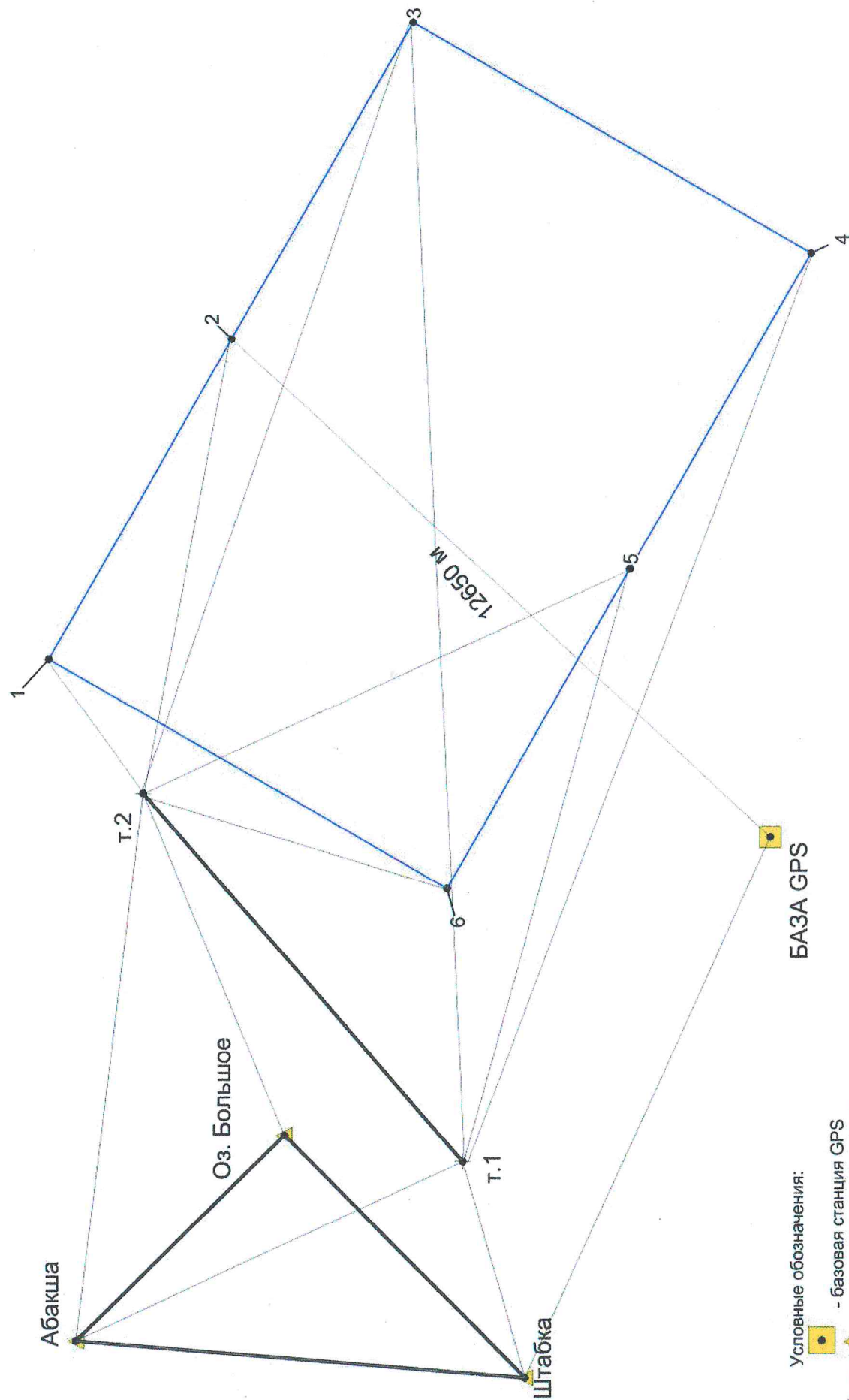
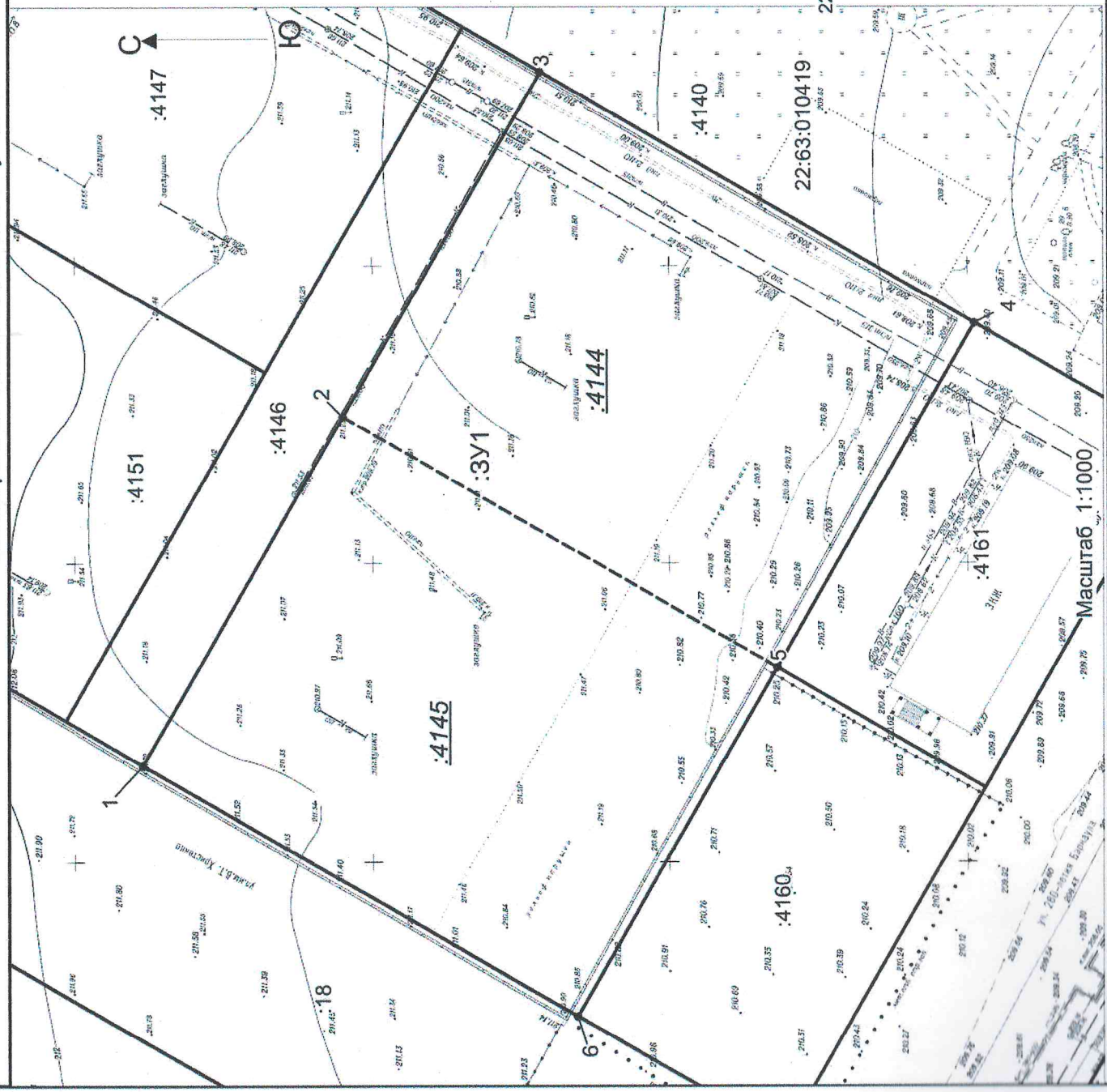


Схема расположения земельных участков



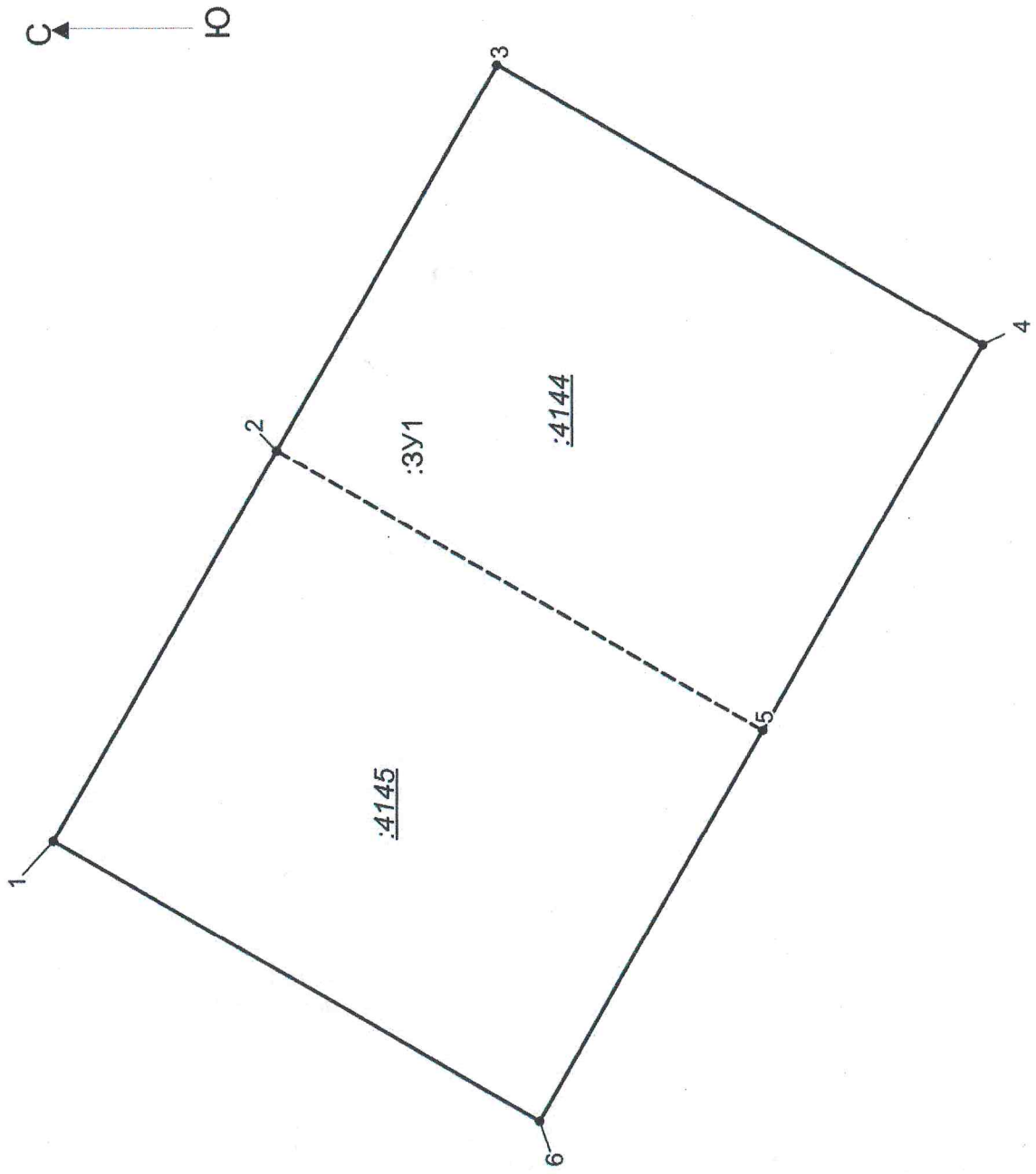
Условные обозначения:

- 1 - обозначение характерной точки границы земельного участка, определенной ранее в соответствии с требованиями земельного законодательства
- 11 - обозначение характерной точки границы земельного участка, полученной при проведении кадастровых работ
- (красная линия) - граница земельного участка, установленная при проведении кадастровых работ
- (черная линия) - граница земельного участка, установленная в соответствии с требованиями земельного законодательства
- (пунктирная линия) - граница земельного участка, прекратившая свое существование
- (синяя линия) - граница кадастрового квартала
- :3У1 - обозначение образуемого земельного участка
- :431 - кадастровый номер земельного участка, прекративший свое существование
- 22:63:010402 - обозначение кадастрового квартала

Масштаб 1:1000

МЕЖЕВОЙ ПЛАН

Чертеж земельных участков и их частей



- Условные обозначения:
- 1 - обозначение характерной точки границы земельного участка, определенной ранее в соответствии с требованиями земельного законодательства
 - n1 - обозначение характерной точки границы земельного участка, полученной при проведении кадастровых работ
 - (red) - граница земельного участка, установленная при проведении кадастровых работ
 - (black) - граница земельного участка, установленная в соответствии с требованиями земельного законодательства
 - - граница земельного участка, прекратившая свое существование
 - :3У1 - обозначение образуемого земельного участка
 - :431 - кадастровый номер земельного участка, прекративший свое существование

Масштаб 1:1000

№1508 от 07 октября 2021

Постановление от 07.10.2021 №1508 "Об утверждении проекта по внесению изменений в проект планировки Северо-Западного жилого района г.Барнаула в отношении центральной части кадастрового квартала 22:63:010419 (квартал 2035) и проект межевания центральной части кадастрового квартала 22:63:010419 в городе Барнауле (квартал 2035)"

АДМИНИСТРАЦИЯ ГОРОДА БАРНАУЛА**ПОСТАНОВЛЕНИЕ**

От 07.10.2021

№1508

Об утверждении проекта по внесению изменений в проект планировки Северо-Западного жилого района г.Барнаула в отношении центральной части кадастрового квартала 22:63:010419 (квартал 2035) и проект межевания центральной части кадастрового квартала 22:63:010419 в городе Барнауле (квартал 2035)

В соответствии с Градостроительным кодексом Российской Федерации, решением Барнаульской городской Думы от 25.12.2019 №447 «Об утверждении Правил землепользования и застройки городского округа - города Барнаула Алтайского края», рассмотрев представленные материалы по итогам проведения общественных обсуждений по проекту по внесению изменений в проект планировки Северо-Западного жилого района г.Барнаула в отношении центральной части кадастрового квартала 22:63:010419 (квартал 2035) и проект межевания центральной части кадастрового квартала 22:63:010419 в городе Барнауле (квартал 2035) от 30.08.2021,

ПОСТАНОВЛЯЮ:

1. Утвердить проект по внесению изменений в проект планировки Северо-Западного жилого района г.Барнаула в отношении центральной части кадастрового квартала 22:63:010419 (квартал 2035) и проект межевания центральной части кадастрового квартала 22:63:010419 в городе Барнауле (квартал 2035), утвержденный постановлением администрации города от 18.05.2017 №961 (в редакции постановления от 13.04.2020 №591) (далее - проект). Проект разработан обществом с ограниченной ответственностью «АльфА-Проект», шифр: Д.9-06.2016 - ППИ 12.2020.
2. Комитету по строительству, архитектуре и развитию города (Воробьев А.А.) в течение пяти рабочих дней направить постановление в Управление Росреестра по Алтайскому краю для внесения сведений в Единый государственный реестр недвижимости.
3. Комитету информационной политики (Андреева Е.С.) в течение семи дней обеспечить опубликование постановления в газете «Вечерний Барнаул» (за исключением приложения), официальном сетевом издании «Правовой портал администрации г.Барнаула» и размещение на

официальном Интернет-сайте города Барнаула.

4. Контроль за исполнением постановления возложить на заместителя главы администрации города по градостроительству и земельным отношениям.

Первый заместитель главы администрации города

А.Ф.Воронков



**КОМИТЕТ ПО СТРОИТЕЛЬСТВУ, АРХИТЕКТУРЕ И РАЗВИТИЮ
ГОРОДА БАРНАУЛА**

ПРИКАЗ

от 25.11.2021

№ 688-01

О присвоении адреса
объекту адресации

В соответствии с постановлением Правительства Российской Федерации от 19.11.2014 №1221 «Об утверждении Правил присвоения, изменения и аннулирования адресов», постановлением администрации города от 09.11.2021 №1676 «Об утверждении Административного регламента предоставления муниципальной услуги «Присвоение (аннулирование) адреса объекту (объекта) адресации на территории городского округа – города Барнаула Алтайского края», постановлением администрации города от 07.10.2021 №1508 «Об утверждении проекта по внесению изменений в проект планировки Северо-Западного жилого района г.Барнаула в отношении центральной части кадастрового квартала 22:63:010419 (квартал 2035) и проект межевания центральной части кадастрового квартала 22:63:010419 в городе Барнауле (квартал 2035), рассмотрев заявление ООО СЗ «Строительная инициатива» от 19.11.2021 №4399-з/к и представленные документы, в связи с объединением земельных участков с кадастровым номером 22:63:010419:4144 площадью 5615 кв.м по адресу: Российская Федерация, Алтайский край, г.Барнаул, ул. им. В.Т.Христенко, 11 и с кадастровым номером 22:63:010419:4145 площадью 5680 кв.м по адресу: Российская Федерация, Алтайский край, г.Барнаул, ул. им. В.Т.Христенко, 13,

ПРИКАЗЫВАЮ:

1. Присвоить образуемому земельному участку (:ЗУ1) площадью 11295 кв.м адрес:

Российская Федерация, Алтайский край, городской округ – город Барнаул, город Барнаул, улица им. В.Т.Христенко, земельный участок 7.

2. Отделу дежурных планов (Юрманова Э.В.) обеспечить внесение настоящего приказа в государственный адресный реестр в течение трех рабочих дней со дня его принятия.

3. Срок действия приказа – один год со дня его принятия.

4. Контроль за исполнением приказа возложить на заместителя председателя комитета по архитектуре Бутакова В.А.

Председатель комитета



А.А.Воробьев

КОМИТЕТ ПО СРОКАМ РАБОТЫ И РАЗВИТИЮ
ГОДА РАБОТЫ
ПРИКАЗ

Исполнительный адрес
Исполнительный адрес

№ 202/10

№ 202/10

Кадастровый инженер
Анелюк Е.В.



Настоящим приказом утверждаются сроки работы на территории...
в период с 01.01.2021 по 31.12.2021 года...
в соответствии с приказом...
Исполнительный адрес...
Исполнительный адрес...

А.А.Ворогов

Исполнительный адрес