

Разрешение	078-1-ПЗУ	«Многофункциональный жилой комплекс по ул. Сибгата Хакима в г. Казани»
258-21		

Изм.	Лист	Содержание изменения (текстовое описание и/или графического изображение)	Код	Примечание
------	------	---	-----	------------

		Текстовая часть		
3	6	Из технико-экономических показателей земельного участка удален показатель площадь благоустройства по уровню земли за границами ЗУ	3	Письмо ООО "СтройКапитал" от 01.11.2021 № СК 212
		Графическая часть		
	1	Из таблицы «Основные показатели по генплану» удален показатель площади благоустройства по уровню земли за границами ЗУ	3	

Причины изменения:  
1 - Введение усовершенствований.  
2 - Изменение стандартов и норм.  
3 - Дополнительные требования заказчика.  
4 - Устранение ошибок.  
5 - Другие причины.

Согласовано:	Н.контр.	Изм.внес	Саттарова	02.11.2021	ООО «Архитектурный Дом «АДТ»	Лист	Листов
		Составил	Саттарова	02.11.2021			
		ГИП	Рахимов	02.11.2021		1	1
		Утв.					

Разрешение		078-1-ПЗУ	«Многофункциональный жилой комплекс по ул. Сибгата Хакима в г. Казани»		
241-21					
Изм.	Лист	Содержание изменения (текстовое описание и/или графического изображение)		Код	Примечание
		Текстовая часть			
2	4,5,6,7	Общая площадь квартир и офисных помещений скорректирована согласно изменениям раздела АР		3	
		Графическая часть			
	2,3	Границы участка нанесены согласно ГПЗУ выданному 09.2021		3	

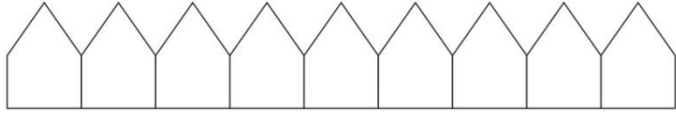
Причины изменения:  
1 - Введение усовершенствований.  
2 - Изменение стандартов и норм.  
3 - Дополнительные требования заказчика.  
4 - Устранение ошибок.  
5 - Другие причины.

Согласовано:	Н. контр.	Изм.внес	Бикмуллина	05.10.2021	ООО «Архитектурный Дом «АДТ»	Лист	Листов
		Составил	Бикмуллина	05.10.2021			
		ГИП	Рахимов	05.10.2021		1	1
		Утв.					





**ADT Architectural House**  
Architecture. Design. Town planning  
Архитектура. Дизайн. Градостроительство



Республика Татарстан/ г. Казань/ ул. Баумана, 36, оф. 57/ тел. (843) 223-06-24, 223-06-27/ e-mail: info@oooadt.ru

СРО-П-149-1656057980-02-132 от 01.03.2012

Заказчик: ООО «СтройКапитал»

**Многофункциональный жилой комплекс  
по ул. Сибгата Хакима в г. Казани**

***ПРОЕКТНАЯ ДОКУМЕНТАЦИЯ***

Раздел 2. «Схема планировочной организации  
земельного участка»

Том 2

**078-1-ПЗУ**

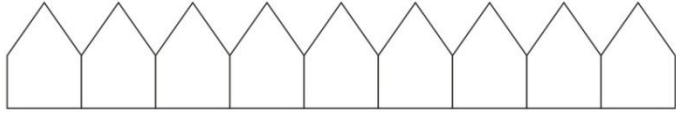
Изм.	№ док.	Подп.	Дата
2	241-21		05.10.2021
3	258-21		02.11.2021

Инва.№ подл.	Подп. и дата	Взам. инв №

КАЗАНЬ 2021



**ADT Architectural House**  
Architecture. Design. Town planning  
Архитектура. Дизайн. Градостроительство



Республика Татарстан/ г. Казань/ ул. Баумана, 36, оф. 57/ тел. (843) 223-06-24, 223-06-27/ e-mail: info@oooadt.ru

СРО-П-149-1656057980-02-132 от 01.03.2012

Заказчик: ООО «СтройКапитал»

**Многофункциональный жилой комплекс  
по ул. Сибгата Хакима в г. Казани**

***ПРОЕКТНАЯ ДОКУМЕНТАЦИЯ***

Раздел 2. «Схема планировочной организации  
земельного участка»

Том 2

**078-1-ПЗУ**

Изм.	№ док.	Подп.	Дата
2	241-21		05.10.2021
3	258-21		02.11.2021

Директор

Э. Ю. Бабкина

Главный инженер проекта

Д.Х. Рахимов

Взам. инв №

Подп. и дата

Инв. № подл.

КАЗАНЬ 2021

## Содержание тома

№п/п	Наименование	Стр.	Примечание
<b>1</b>	<b>Основание и исходные данные</b>		
1.1	Основание	2	
1.2	Исходные данные	2	
<b>2</b>	<b>Схема планировочной организации земельного участка</b>		
2.1	Характеристика земельного участка, предоставленного для размещения объекта капитального строительства	2	
2.2	Обоснование границ санитарно-защитных зон объектов капитального строительства в пределах границ земельного участка – в случае необходимости определения указанных зон в соответствии с законодательством РФ	3	
2.3	Обоснование планировочной организации земельного участка в соответствии с градостроительным и техническим регламентами либо документами об использовании земельного участка	4	
2.4	Технико-экономические показатели земельного участка, предоставленного для размещения объекта капитального строительства	6	
2.5	Описание организации рельефа вертикальной планировкой	6	
2.6	Описание решений по благоустройству территории	6	
2.7	Обоснование схем транспортных коммуникаций, обеспечивающих внешний и внутренний подъезд к объекту капитального строительства	8	
<b>Графическая часть -ПЗУ</b>			
<b>Лист</b>	<b>Наименование</b>		
1	Общие данные. Ситуационный план М 1:10000	9	
2	Схема планировочной организации земельного участка М 1:500	10	
3	Разбивочный план строительных осей здания. М 1:500	11	
4	План организации рельефа. М1:500	12	
5	План земляных масс. М 1:500	13	
6	План дорожных покрытий. М1:500	14	
7	Конструкции дорожных покрытий	15	
8	План расположения малых форм. М 1:500	16	
9	План озеленения. М 1:500	17	
10	План освещения М 1:500	18	
11	Сводный план инженерных сетей. М1:500	19	

Согласовано

Взам. инв. №

Подп. И дата

Инв. № подл.

2	-	зам.	241-21			078-1-ПЗУ. ПЗ Многофункциональный жилой комплекс по ул. Сибгата Хакима в г. Казани			
Изм.	Кол.уч	Лист	№ док.	Подп.	Дата	Схема планировочной организации земельного участка	Стадия	Лист	Листов
Разраб.		Бикмуллина Г.					П	1	
ГИП		Рахимов Д. Х.					000"Архитектурный Дом"АДТ"		
Н. контр.		Рахимов Д.			2021				



Ближайшая станция метро - "Козья Слобода". Местоположение с учетом большого количества остановок общественного транспорта обеспечивает хорошую транспортную доступность. Территория проектируемого участка ограничена:

- с севера - ул. Сибгата Хакима
- с юга - набережная реки Казанка
- с запада - ул. Алексея Козина
- с востока - набережная реки Казанка

С западной стороны участок граничит с территорией строящегося медицинского центра, расстояние от границы участка до строящегося здания – 47,5м, на территории мед. центра расположена существующая ЦТП, на расстоянии 30м от границы проектируемой территории.

Также с западной стороны, ближе к ул. Сибгата Хакима, участок граничит с территорией жилого комплекса «Современник» переменной этажности (9-25эт.), расстояние от границы территории проектирования до ЖК «Современник» - 28,7м.

С южной стороны участок граничит с территорией свободной от застройки.

С восточной стороны участок граничит с территорией с кад. номером 16:50:000000:7679, на ней размещены сооружения объектов спорта.

Напротив, с северной стороны от участка, через ул. Сибгата Хакима, расположена строительная площадка.

Территория в границах проекта планировки в настоящее время свободна от застройки.

Рельеф проектируемой площадки, спланирован насыпными и намывными грунтами, характеризуется абсолютными отметками 55,0 - 57,57 м БС. У участка отмечается незначительный уклон в южном направлении, в сторону реки Казанки. Вдоль всей территории, с запада на юг, расположен суходол вытянутой формы, частично заваленный строительным мусором. В южной части участка отмечен заболоченный участок, заросший кустарниковой и древесной растительностью.

Виды разрешенного использования:

многоэтажная жилая застройка (высотная застройка); деловое управление; банковская и страховая деятельность; магазины; объекты торговли (торговые центры, торгово-развлекательные центры (комплексы)); общественное питание; бытовое обслуживание; спорт; дошкольное, начальное и среднее общее образование; хранение автотранспорта; благоустройство территории

## 2.2 Обоснование границ санитарно-защитных зон объектов капитального строительства в пределах границ земельного участка – в случае необходимости определения указанных зон в соответствии с законодательством РФ.

Территория проектирования частично расположена в охранный зоне водоема (р. Казанка). Согласно ст.65 Водного кодекса РФ от 03.06.2006г №74-ФЗ (редакция от 07.05.2013г) водоохранными зонами являются территории, которые примыкают к береговой линии водоемов (морей, рек, ручьев и озер) на которых устанавливается специальный режим осуществления хозяйственной и иной деятельности.

Согласно ст.65 «Водного кодекса РФ» п.4 водоохранная зона реки Казанка составляет – 200м, прибрежная защитная полоса - 200 м, береговая полоса - 20 м. В границе водоохранной зоны проектом предусмотрены проезды, автостоянки, имеющие твердое покрытие, и размещен ТП, что не противоречит Водному кодексу РФ.

Объекты, для которых установлены санитарно-защитные зоны в соответствии с СанПиН 2.2.1/2.1.1.1200-03 и СП:

- водоохранная зона р. Казанка - СЗЗ=200 м;
- проектируемые локальные очистные ливневых вод- 20 м. Выполнен проект санитарно-защитной зоны проектируемых локально очистных сооружений поверхностных вод и получено заключение, в котором говорится о соответствии проекта с требованиями СанПиН 2.2.1/2.1.1.1200-03, СанПиН 2.1.6.1032-01, СН 2.2.4/2.1.8.562-96.

Взам. инв. №						Лист
Подп. и дата						078-1-ПЗУ. ПЗ
Инв. № подл.	Изм.	Кол.	Лист	№ док.	Подп.	Дата













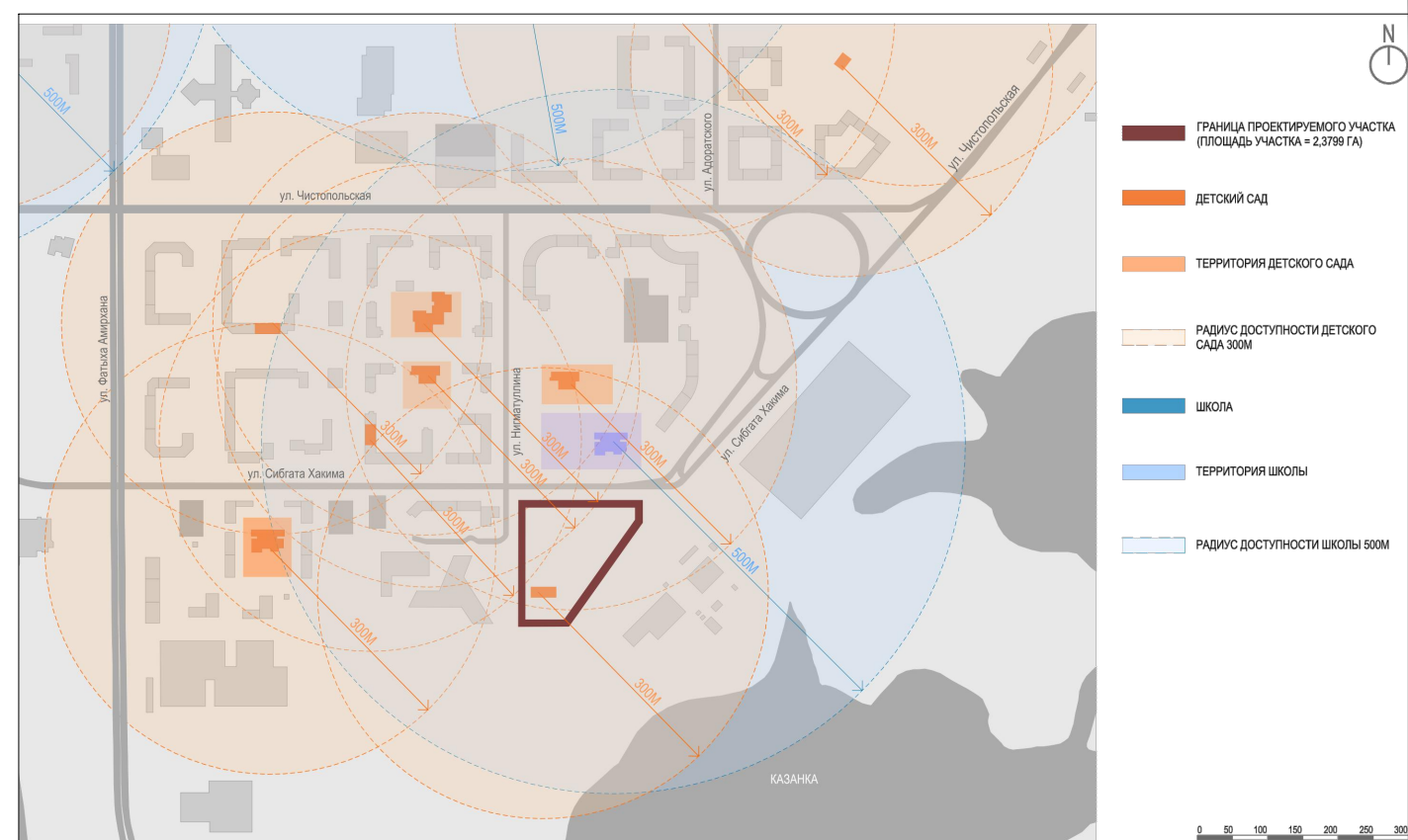
Объект располагается на расстоянии 4,0 км от ближайшей пожарной части (Специализированная пожарно-спасательная часть по тушению крупных пожаров №48 7-го пожарно-спасательного отряда федеральной противопожарной службы Государственной противопожарной службы Главного управления МЧС России по Республике Татарстан, по адресу: г. Казань, ул. Адоратского, 20), обеспечивающем время прибытия первых пожарных подразделений на объект в течении 10 минут.

Инв. № подл.	Подп. и дата	Взам. инв. №							Лист
									9
			Изм.	Кол.	Лист	№ док.	Подп.	Дата	078-1-ПЗУ. ПЗ

ОСНОВНЫЕ ПОКАЗАТЕЛИ ПО ГЕНПЛАНУ

№№ п/п	Наименование	единица изм.	Кол-во
1	Площадь земельного участка, выделенного под застройку, с кадастровым номером 16:50:000000:25677	м <sup>2</sup>	19982
2	Площадь в границах отведенной территории	м <sup>2</sup>	23760
3	Площадь участка в условных границах проектирования	м <sup>2</sup>	31342
4	Площадь застройки в уровне земли	м <sup>2</sup>	11757
	в т.ч застройка на уровне корпусов на стилобате:	м <sup>2</sup>	3735
	- застройка жилых корпусов (корпус 1, 2, 3)	м <sup>2</sup>	2130
	- застройка офисного корпуса (корпус 4)	м <sup>2</sup>	983
	- застройка блока, пристроенного ДОО	м <sup>2</sup>	446
	- застройка вент. шахт, светового фонаря	м <sup>2</sup>	176
5	Площадь благоустройства на стилобате (без зоны ДОО), в т.ч.	м <sup>2</sup>	7128
	- универсальная спортивная площадка для жильцов и ДОО	м <sup>2</sup>	1118
	- площадка для игр детей	м <sup>2</sup>	844
	- площадка для взрослых	м <sup>2</sup>	180
	- озеленение вне площадок	м <sup>2</sup>	3008
	- дорожки, тротуары	м <sup>2</sup>	1978
6	Площадь благоустройства по уровню земли в границах ЗУ, в т.ч.	м <sup>2</sup>	12003
	- проезды	м <sup>2</sup>	3489
	- стоянки	м <sup>2</sup>	2708
	- тротуары	м <sup>2</sup>	3585
	- озеленение	м <sup>2</sup>	2221
7	Площадь озеленения в границах отведенной территории	м <sup>2</sup>	6141
8	Процент озеленения в границах отведенной территории	м <sup>2</sup>	25,8%
9	Площадь участка ДОО	м <sup>2</sup>	894
10	- площадки,	м <sup>2</sup>	618
	- в т.ч. с травяным покрытием	м <sup>2</sup>	268
	- дорожки	м <sup>2</sup>	68
	- хоз.площадка	м <sup>2</sup>	25
	- озеленение (газон, цветники)	м <sup>2</sup>	183
	% озеленения (В процент озеленения включены площадки с травяным покрытием)		50.4

РАСПОЛОЖЕНИЕ УЧАСТКА ПРОЕКТИРОВАНИЯ НА СХЕМЕ ГОРОДА (СИТУАЦИОННЫЙ ПЛАН)



ВЕДОМОСТЬ ЧЕРТЕЖЕЙ ОСНОВНОГО КОМПЛЕКТА ПЗУ

ЛИСТ	НАИМЕНОВАНИЕ	ПРИМЕЧАНИЕ							
1	Общие данные. Ситуационный план	Изм.1							
2	Схема планировочной организации земельного участка. М 1:500	Изм.2							
3	Разбивочный план строительных осей здания. М 1:500	Изм.2							
4	План организации рельефа. М 1:500 Схема устройства разуклонки кровли стилобата. М 1:500								
5	План земляных масс. М 1:500								
6	План дорожных покрытий. М 1:500.								
7	Конструкции дорожных покрытий								
8	План расположения малых архитектурных форм. М 1:500								
9	План озеленения. М 1:500								
10	План освещения М 1:500								
11	Сводный план инженерных сетей. М 1:500.								
78-1- ПЗУ									
Изм.3	- Зам. 258-21	02.10							
Изм.1	- Зам. 98-21								
Многофункциональный жилой комплекс по ул. Сибгата Хакима в г. Казани									
Изм.	Кол.уч.	Лист	№ док.	Подпись	Дата	Схема планировочной организации земельного участка	Стадия	Лист	Листов
Разработал	Бикмуллина Г.						П	1	11
Рук. группы	Юлдашбаева Г.								
	ГАП	Галямов А.Р.							
	ГИП	Рахимов Д.Х.							
Н.Контр.	Рахимов Д.Х.				2021	Общие данные Ситуационный план Ведомость объемов основных работ	ООО "Архитектурный дом "АДТ"		

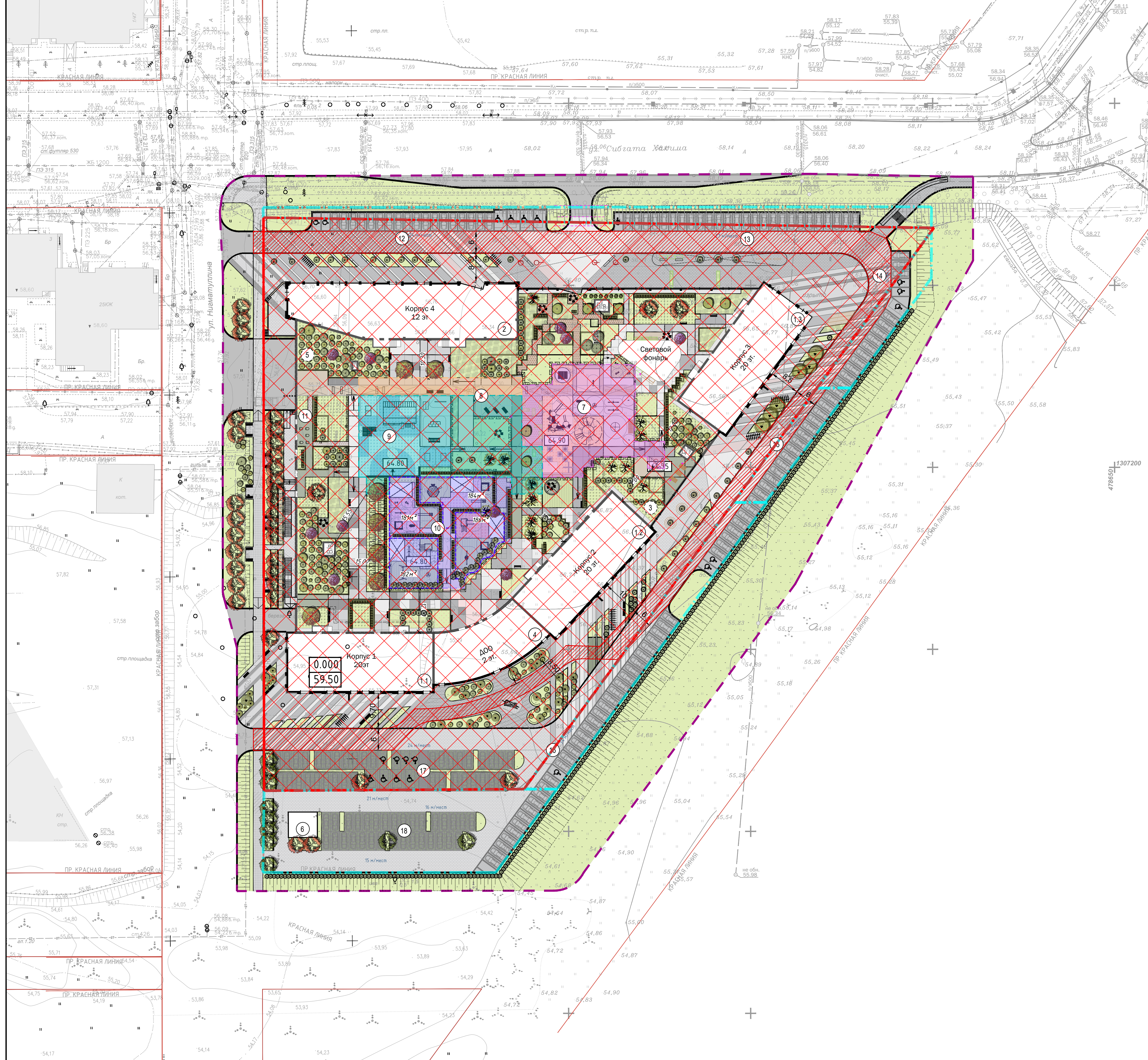
Согласовано

Взам. инв. №

Подпись и дата

Инв. № подл.





**ВЕДОМОСТЬ ЖИЛЫХ И ОБЩЕСТВЕННЫХ ЗДАНИЙ И СООРУЖЕНИЙ**

Номер на плане	Наименование и обозначение	Этажность (зданий/сооруж.)	Количество		Площадь, кв. м.		Объем, куб. м.	
			Квартир (мест)	Здания (сооруж.)	Застройки	Общая нормируемая (зданий/сооруж.)	Здания	Всего
<b>Жилые здания</b>								
1.1	Корпус 1 (жилой)	20	-	-	-	-	-	-
1.2	Корпус 2 (жилой)	20	-	-	2130	-	-	-
1.3	Корпус 3 (жилой)	20	-	-	-	-	-	-
2	Корпус 4 (офисный)	12	-	-	983	-	-	-
3	Общественный блок	1	-	-	-	-	-	-
4	Пристроенный ДОО	2	-	-	446	-	-	-
5	Блок паркинга	2	-	-	-	-	-	-
6	Блок ТП	1	-	-	55	-	-	-

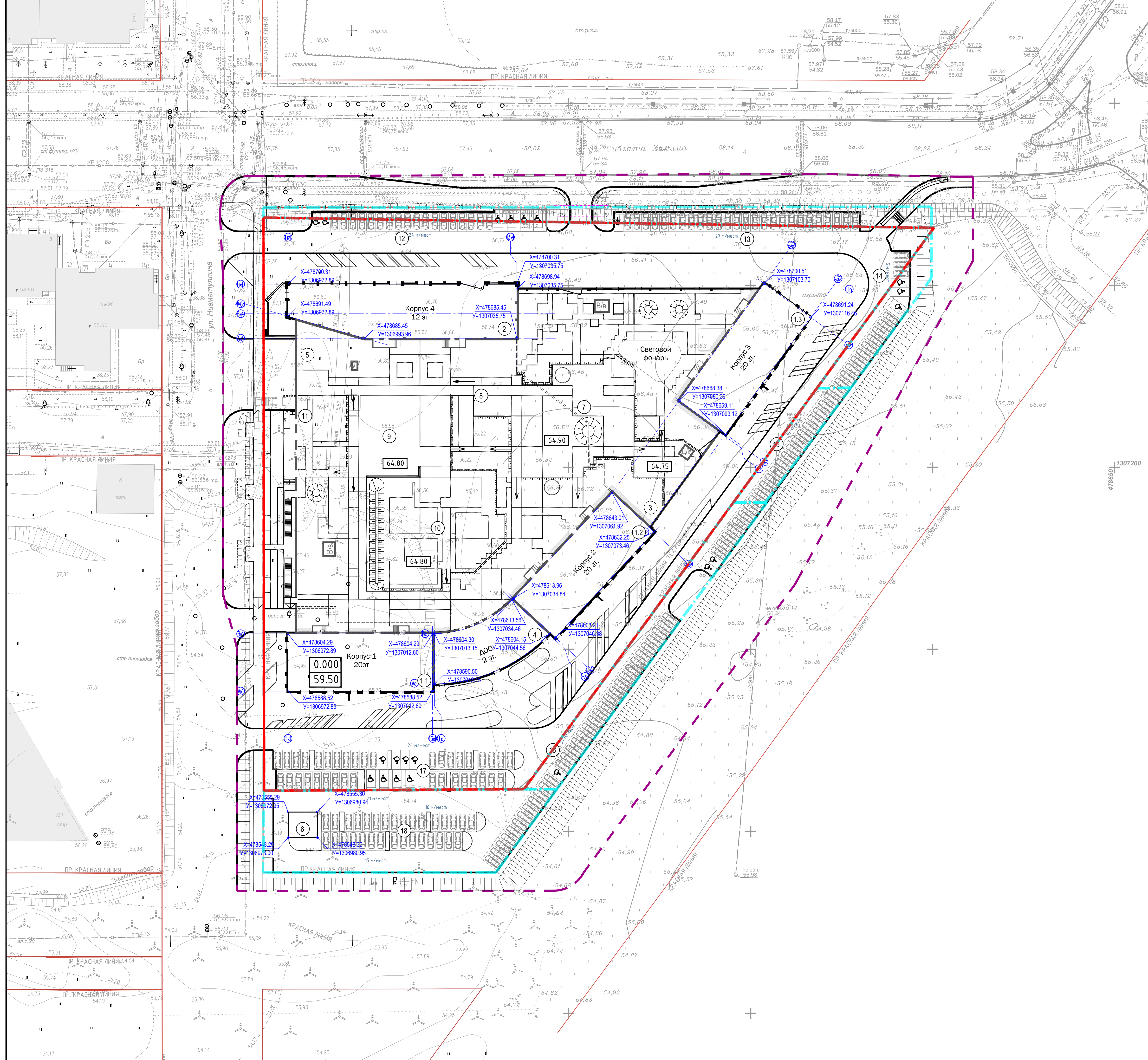
**ЭКСПЛИКАЦИЯ ПЛОЩАДОК ПО ГЕНПЛАНУ**

Номер на плане	Наименование	Площадь м.кв.	Примечание
7	Площадка для игр детей	822,0	
8	Площадка для отдыха взрослых	219,0	
9	Универсальная спортивная площадка для ДОО и жителей	1123,0	
10	Детские площадки для ДОО	894,0	
11	Встроенная площадка для контейнеров ТКО с тусовочной системой на крыше склада	-	
12	Автостоянка постоянного хранения на 24 м/мест	-	
13	Автостоянка постоянного хранения на 27 м/мест	-	
14	Автостоянка постоянного хранения на 5 м/мест	-	
15	Автостоянка постоянного хранения на 36 м/мест	-	
16	Автостоянка постоянного хранения на 34 м/мест	-	
17	Гостевая автостоянка на 45 м/мест (экпарковка)	-	
18	Гостевая автостоянка на 1 м/м и автостоянка для постоянного хранения автомобилей на 30 м/мест (экпарковка)	-	

- УСЛОВНЫЕ ОБОЗНАЧЕНИЯ**
- |  |  |  |   |
|--|--|--|---|
|  | - Земельный участок, выделенный под застройку, с кадастровым номером 16:50:000000:25677                    |  | - Площадки для занятия спортом            |
|  | - Земельные участки, выделенные под парковку   |  | - Площадка для игр детей                  |
|  | - Граница подземного паркинга  |  | - Площадка для отдыха взрослого населения |
|  | - Проектируемое жилое здание   |  | - Территория для ДДУ                      |
|  | - Граница благоустройства участка  |  | - Схема движения пожарной техники         |
|  | - Место допустимого размещения объекта капитального строительства согласно ГПЗУ №РФ-16-2-01-0-00-2021-2450 |  |   |

				78-1. ПЗУ			
Изм. 2	-	Зам.	24.1.21	Многофункциональный жилой комплекс по ул. Сибгата Хакима в г. Казани			
Изм. Кол.уч.	Лист	№ док.	Подпись				Дата
Разработал	Бикмуллина Г.						
Рук. группы	Владислава Г.						
ГАП	Галимов А.Р.				Стадия	Лист	Листов
ГИП	Рахимов Д.Х.				П	2	
Н.Контр. Рахимов Д.Х.				ООО "Архитектурный дом "АДТ"			
				2021			





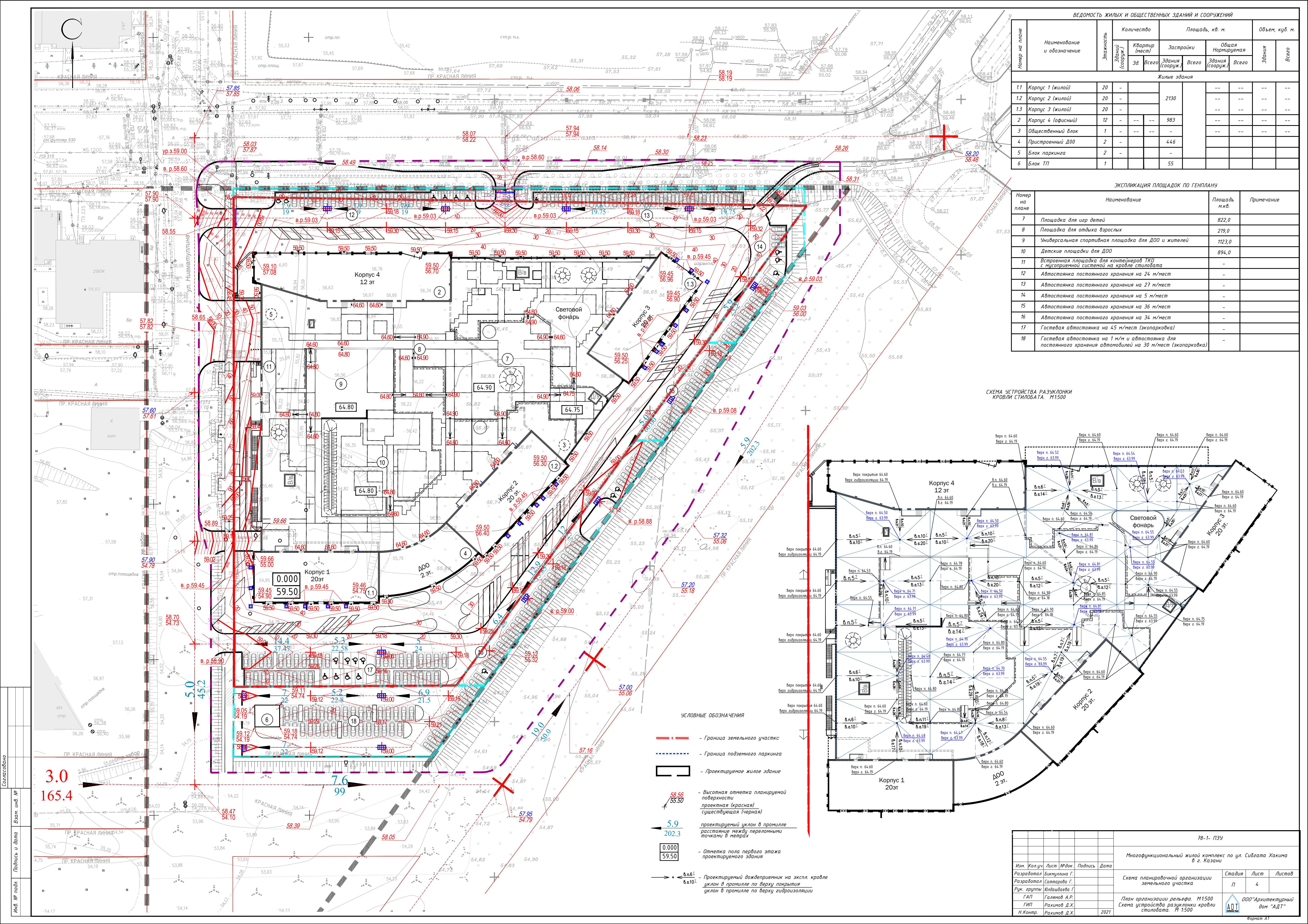
ВЕДОМОСТЬ ЖИЛЫХ И ОБЩЕСТВЕННЫХ ЗДАНИЙ И СООРУЖЕНИЙ								
Номер на плане	Наименование и обозначение	Этажность (этажей)	Количество		Площадь, кв. м.		Объем, куб. м.	
			Квартир (мест) Зд.	Всего	Здания (сооруж.)	Всего	Общая Нормируемая Здания (сооруж.)	Всего
<b>Жилые здания</b>								
1.1	Корпус 1 (жилой)	20	-	-	-	-	-	-
1.2	Корпус 2 (жилой)	20	-	-	2130	-	-	-
1.3	Корпус 3 (жилой)	20	-	-	-	-	-	-
2	Корпус 4 (офисный)	12	-	-	983	-	-	-
3	Общественный блок	1	-	-	-	-	-	-
4	Приставной ДОО	2	-	-	446	-	-	-
5	Блок паркинга	2	-	-	-	-	-	-
6	Блок ТП	1	-	-	55	-	-	-

ЭКСПЛИКАЦИЯ ПЛОЩАДОК ПО ГЕНПЛАНУ			
Номер на плане	Наименование	Площадь м.кв.	Примечание
7	Площадка для игр детей	822,0	
8	Площадка для отдыха взрослых	219,0	
9	Универсальная спортивная площадка для ДОО и жителей	1123,0	
10	Детские площадки для ДОО	894,0	
11	Встроенная площадка для контейнеров ТКО с турбарьерной системой на кровле сплотада	-	
12	Автостоянка постоянного хранения на 24 м/мест	-	
13	Автостоянка постоянного хранения на 27 м/мест	-	
14	Автостоянка постоянного хранения на 5 м/мест	-	
15	Автостоянка постоянного хранения на 24 м/мест	-	
16	Автостоянка постоянного хранения на 34 м/мест	-	
17	Гостевая автостоянка на 45 м/мест (экопарковка)	-	
18	Гостевая автостоянка на 1 м/м и автостоянка для постоянного хранения автомобилей на 30 м/мест (экопарковка)	-	

- УСЛОВНЫЕ ОБОЗНАЧЕНИЯ**
- - Земельный участок, выделенный под застройку, с кадастровым номером 16:50:000000:25677
  - - Земельные участки, выделенные под парковку
  - - Граница подземного паркинга
  - Проектируемое жилое здание
  - - Граница благоустроиваемого участка
  - X=1576.16  
Y=588.65 - Координаты пересечения стрит. осей здания
  - - Строительные оси проектируемого дома

78-1. ПЗУ			
Изм. 2	-	Зам.	24.1.21
Изм.	Кол.ч.	Лист	№ док.
Разработал	Бикмуллина Г.	Подпись	Дата
Рук. группы	Владислава Г.		
ГАП	Галимов А.Р.		
ГИП	Рахимов Д.Х.		
Н.Контр.	Рахимов Д.Х.		2021
Многофункциональный жилой комплекс по ул. Сибгата Хакима в г. Казани			
Схема планировочной организации земельного участка		Стадия	Лист
Разбивочный план строительных осей здания. М 1:500		П	3
		ООО "Архитектурный дом "АДТ"	





**ВЕДОМОСТЬ ЖИЛЫХ И ОБЩЕСТВЕННЫХ ЗДАНИЙ И СООРУЖЕНИЙ**

Номер на плане	Наименование и обозначение	Этажность (этажей)	Количество		Площадь, кв. м.		Объем, куб. м.			
			Квартир (мест) Зд.	Всего	Застройки Здания (сооруж.)	Всего	Общая Нормируемая Здания (сооруж.)	Всего	Здания	Всего
<b>Жилые здания</b>										
1.1	Корпус 1 (жилой)	20	-	-	-	-	-	-	-	-
1.2	Корпус 2 (жилой)	20	-	-	2130	-	-	-	-	-
1.3	Корпус 3 (жилой)	20	-	-	-	-	-	-	-	-
2	Корпус 4 (офисный)	12	-	-	983	-	-	-	-	-
3	Общественный блок	1	-	-	-	-	-	-	-	-
4	Приставный ДОО	2	-	-	446	-	-	-	-	-
5	Блок паркинга	2	-	-	-	-	-	-	-	-
6	Блок ТП	1	-	-	55	-	-	-	-	-

**ЭКСПЛИКАЦИЯ ПЛОЩАДОК ПО ГЕНПЛАНУ**

Номер на плане	Наименование	Площадь м.кв.	Примечание
7	Площадка для игр детей	822,0	
8	Площадка для отдыха взрослых	219,0	
9	Универсальная спортивная площадка для ДОО и жителей	1123,0	
10	Детские площадки для ДОО	894,0	
11	Встроенная площадка для контейнеров ТКО с турбарьерной системой на кровле стилобата	-	
12	Автостоянка постоянного хранения на 24 м/мест	-	
13	Автостоянка постоянного хранения на 27 м/мест	-	
14	Автостоянка постоянного хранения на 5 м/мест	-	
15	Автостоянка постоянного хранения на 36 м/мест	-	
16	Автостоянка постоянного хранения на 34 м/мест	-	
17	Гостевая автостоянка на 45 м/мест (экпарковка)	-	
18	Гостевая автостоянка на 1 м/м и автостоянка для постоянного хранения автомобилей на 30 м/мест (экпарковка)	-	

СХЕМА УСТРОЙСТВА РАЗУКЛОНКИ КРОВЛИ СТИЛОБАТА. М1500

- УСЛОВНЫЕ ОБОЗНАЧЕНИЯ**
- - Граница земельного участка
  - - Граница подземного паркинга
  - Проектируемое жилое здание
  - ▲ 58.56 / 55.50 - Высотная отметка планируемой поверхности (красная) существующая (черная)
  - ▲ 5.9 / 202.3 - проектируемый уклон в промилле расстояние между переломными точками в метрах
  - 0.000 / 59.50 - Отметка пола первого этажа проектируемого здания
  - ▲  $\Delta n 6^{\circ}$  /  $\Delta n 10^{\circ}$  - Проектируемый дождеприемник на экспл. кровле уклон в промилле по верху покрытия уклон в промилле по верху гидроизоляции

78-1- ПЗУ

Многофункциональный жилой комплекс по ул. Сибгата Хакима в г. Казани			
Изм. Кол.уч.	Лист № док.	Подпись	Дата
Разработал	Бижмуллина Г.		
Разработал	Самтарава Г.		
Рук. группы	Юлдашбаева Г.		
ГАП	Галинов А.Р.		
ГИП	Рахимов Д.Х.		
Н.Контр.	Рахимов Д.Х.		2021
Схема планировочной организации земельного участка		Стадия	Лист
План организации рельефа. М1500		П	4
Схема устройства разуклонки кровли стилобата. М 1500		ООО "Архитектурный дом "АДТ"	

Формат А1

Согласовано  
 № инв. №  
 Дата  
 Подпись и дата  
 № инв. №  
 Дата

3.0  
165.4

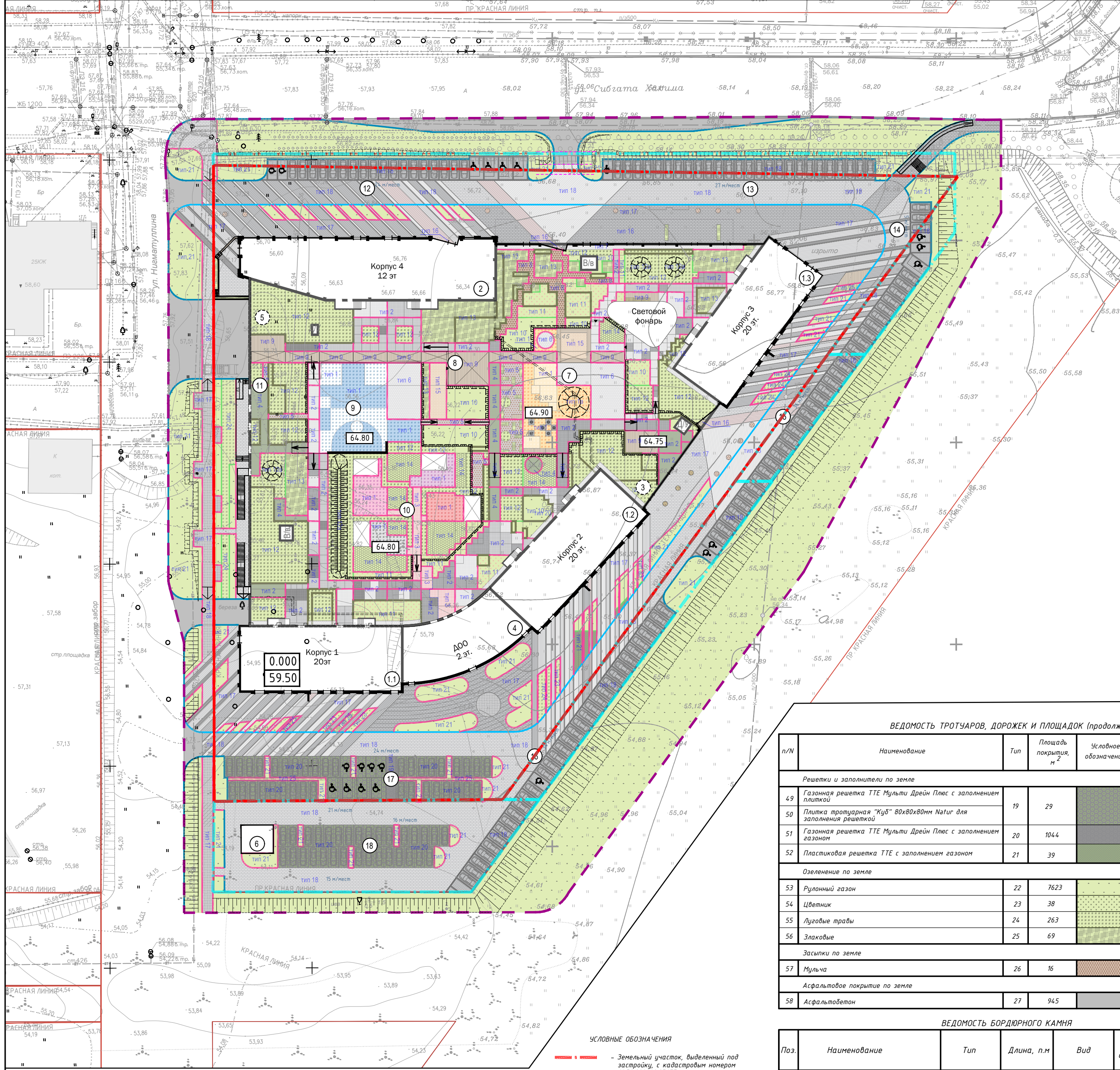
7.6  
99

0.000  
59.50

5.9  
202.3

0.000  
59.50





- УСЛОВНЫЕ ОБОЗНАЧЕНИЯ**
- - Земельный участок, выделенный под застройку, с кадастровым номером 16:50:000000:25677
  - - Земельные участки, выделенные под парковку
  - - Граница подземного паркинга
  - Проектируемое жилое здание
  - - Граница благоустраиваемого участка

**ВЕДОМОСТЬ ТРОТУАРОВ, ДОРОЖЕК И ПЛОЩАДОК (начало)**

п/п	Наименование	Тип	Площадь покрытия, м <sup>2</sup>	Условное обозначение	Примечание
<b>Резиновое покрытие на крыше стилобата</b>					
1	Цвет голубой для спортивной площадки	1	253		
2	Цвет белый для спортивной, детской пл. и пл. детсада		166+75+51		
3	Цвет розовый-1 для детской площадки		82		
4	Цвет розовый-2 для детской площадки		53		
5	Цвет розовый-3 для детской площадки		63		
6	Цвет желтый для детской площадки		180		
7	Цвет черный для детской площадки (обрамление бабук)		10		
<b>Плиточное покрытие для модульных квадратов на крыше стилобата</b>					
8	Коллекция Granit. Цвет Ильминит	2	87		100x100x60 200x200x60 300x300x60 600x600x60
9	Коллекция Granit. Цвет Суховязкий		386		
10	Коллекция Profi. Цвет на сером цементе		473		
11	Коллекция Granit. Цвет Мансуровский		416		
<b>Плиточное покрытие для детского сада на крыше стилобата</b>					
12	Коллекция Granit. Цвет Ладожский	3	38		150x150x60
13	Коллекция Granit. Цвет Павловское		38		
14	Коллекция Granit. Цвет Мансуровский		38		
<b>Плиточное покрытие на крыше стилобата</b>					
15	Брусчатка для мощения Габбро	4	322		200x200x100
<b>Засыпки на крыше стилобата</b>					
16	Гранитная крошка на дорожках	5	150		
17	Мелкий речной гравий на площадках	6	296		
18	Декоративный речной гравий на дорожках	7	67		
19	Мульча на дорожках	8	125		
<b>Деревянные покрытия на крыше стилобата</b>					
20	Деревянный настил	9	442		
<b>Озеленение на крыше стилобата</b>					
21	Рулонный газон	10	382		
22	Цветник	11	425		
23	Луговые травы	12,12a	2082		
24	Злаковые	13	605		
25	Газонная решетка "Нехагит" (цвет зеленый)	14	354		
<b>Песчаное покрытие на крыше стилобата</b>					
26	Песок речной	15	100		
<b>Плиточное покрытие по крыше подземного паркинга</b>					
27	Плиты мощения цвет 1	16	50		бесфасочная плитка
28	Плиты мощения цвет 2		36		
29	Плиты мощения цвет 5		2		
30	Коллекция Granit. Цвет Суховязкий		2		
31	Коллекция Profi. Цвет на сером цементе		264		

**ВЕДОМОСТЬ ТРОТУАРОВ, ДОРОЖЕК И ПЛОЩАДОК (продолжение)**

п/п	Наименование	Тип	Площадь покрытия, м <sup>2</sup>	Условное обозначение	Примечание
<b>Решетки и заполнители по земле</b>					
49	Газонная решетка ТТЕ Мульти Дрейн Плюс с заполнением плиткой	19	29		
50	Плитка тротуарная "Куб" 80x80x80мм Natur для заполнения решетки				
51	Газонная решетка ТТЕ Мульти Дрейн Плюс с заполнением газоном				
52	Пластиковая решетка ТТЕ с заполнением газоном	21	39		
<b>Озеленение по земле</b>					
53	Рулонный газон	22	7623		
54	Цветник	23	38		
55	Луговые травы	24	263		
56	Злаковые	25	69		
<b>Засыпки по земле</b>					
57	Мульча	26	16		
<b>Асфальтовое покрытие по земле</b>					
58	Асфальтобетон	27	945		
<b>Плиточное покрытие проездов по земле</b>					
40	Плиты мощения цвет 1	17	726		бесфасочная плитка
41	Плиты мощения цвет 2		84		
42	Плиты мощения цвет 3		73		
43	Плиты мощения цвет 4		489		
44	Плиты мощения цвет 5		219		
45	Коллекция Granit. Цвет Суховязкий		43		
46	Коллекция Profi. Цвет на сером цементе		1855		
47	Коллекция Prectip. Серия Bronze. Цвет номер 2		384		
48	Коллекция Prectip. Серия Bronze. Цвет номер 26		1376		
32	Плиты мощения цвет 1		18		
33	Плиты мощения цвет 2	107			
34	Плиты мощения цвет 3	228			
35	Плиты мощения цвет 4	585			
36	Плиты мощения цвет 5	591			
37	Коллекция Granit. Цвет Суховязкий	17	1069		600x200x60
38	Коллекция Profi. Цвет на сером цементе		405		
39	Тротуарная плитка «Урбан» Цвет коричнево-оранжевый		363		
40	Плиты мощения цвет 1	18	726		бесфасочная плитка
41	Плиты мощения цвет 2		84		
42	Плиты мощения цвет 3		73		
43	Плиты мощения цвет 4		489		
44	Плиты мощения цвет 5		219		
45	Коллекция Granit. Цвет Суховязкий		43		
46	Коллекция Profi. Цвет на сером цементе		1855		
47	Коллекция Prectip. Серия Bronze. Цвет номер 2		384		
48	Коллекция Prectip. Серия Bronze. Цвет номер 26		1376		

**ВЕДОМОСТЬ БОРДЮРНОГО КАМНЯ**

Поз.	Наименование	Тип	Длина, п.м	Вид	Условное обозначение	Прим.
1	Бордюрный камень бетонный	БР 100.30.15	1005	Дорожный		
2	Бордюрный гранитный	БР 100.20.8	418	Тротуарный		
3	Бордюр оцинкованный стальной L-образный Н=110мм		3368	Тротуарный		
4	Разделительный пластиковый бордюр Н=60мм		165	Газонный		
5	Стальная опорная стена Н=300мм		660	Подпорная стенка		

78-1- ПЗУ

Многофункциональный жилой комплекс по ул. Сибгата Хакима в г. Казани

Изм.	Кол.уч.	Лист	М.д.к.	Подпись	Дата
Разработал	Бикмуллина Г.				
Рук. группы	Владислава Г.				
ГАП	Галимов А.Р.				
ГИП	Рахимов Д.Х.				
Н.Контр.	Рахимов Д.Х.				2021

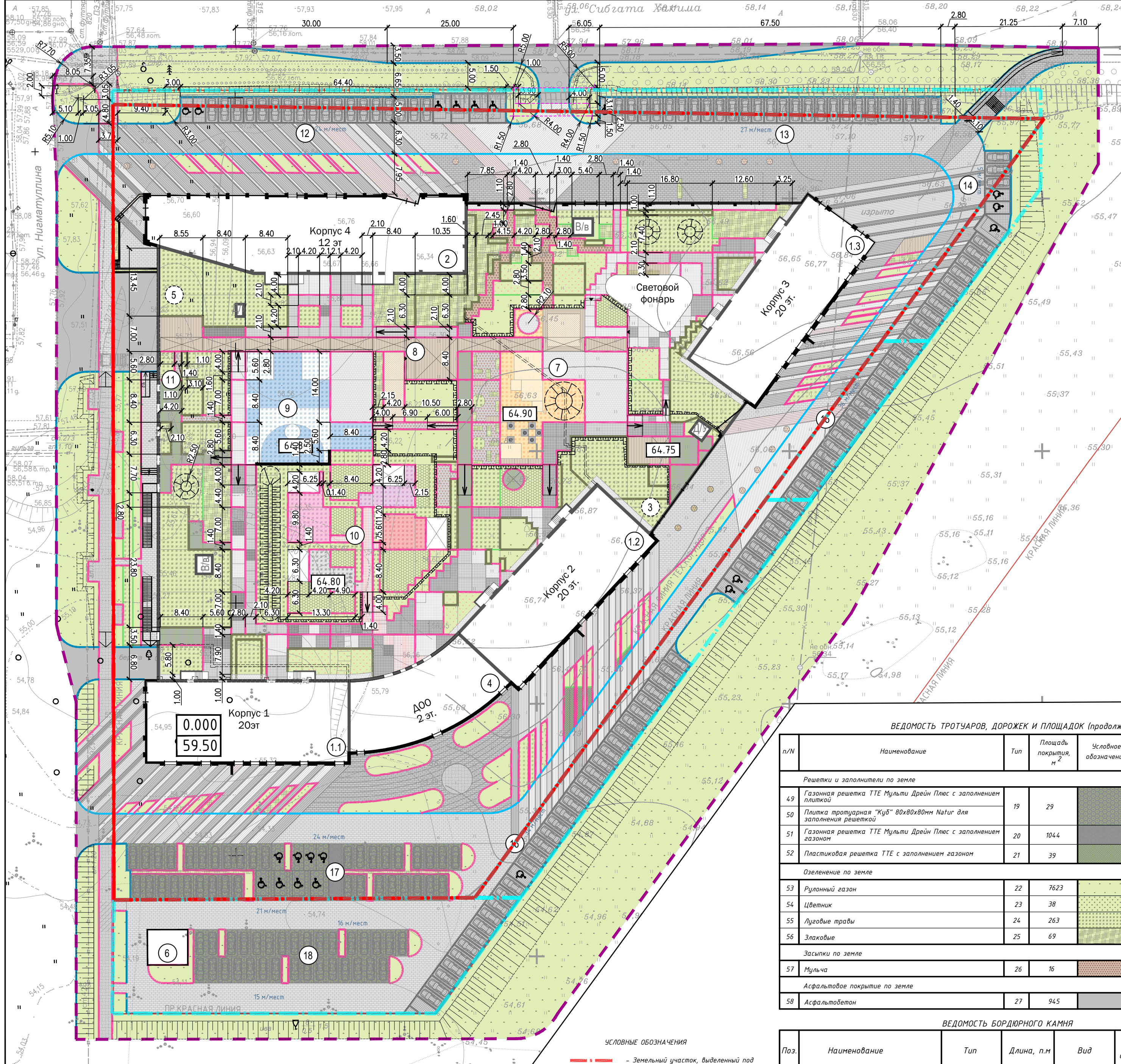
Схема планировочной организации земельного участка

План дорожных покрытий, М1:500

000"Архитектурный дом "АДТ"

Изд. АД





**УСЛОВНЫЕ ОБОЗНАЧЕНИЯ**

- - Земельный участок, выделенный под застройку, с кадастровым номером 16:50:000000:25677
- - Земельные участки, выделенные под парковку
- - Граница подземного паркинга
- Проектируемое жилое здание
- - Граница благоустраиваемого участка

ВЕДОМОСТЬ ТРОТУАРОВ, ДОРОЖЕК И ПЛОЩАДОК (начало)					
п/п	Наименование	Тип	Площадь покрытия, м <sup>2</sup>	Условное обозначение	Примечание
<b>Резиновое покрытие на кровле стилобата</b>					
1	Цвет голубой для спортивной площадки	1а	253		
2	Цвет белый для спортивной, детской пл. и пл. детсада		166+75+51		
3	Цвет розовый-1 для детской площадки		82		
4	Цвет розовый-2 для детской площадки		53		
5	Цвет розовый-3 для детской площадки		63		
6	Цвет желтый для детской площадки		180		
7	Цвет черный для детской площадки (обрамление батуты)		10		
<b>Плиточное покрытие для модульных квадратов на кровле стилобата</b>					
8	Коллекция Granit. Цвет Ильиничин	2	87		100x100x60 200x200x60 300x300x60 600x600x60
9	Коллекция Granit. Цвет Суховязкий		386		
10	Коллекция Profi. Цвет на сером цементе		473		
11	Коллекция Granit. Цвет Мансуровский		416		
<b>Плиточное покрытие для детского сада на кровле стилобата</b>					
12	Коллекция Granit. Цвет Ладожский	3	38		150x150x60
13	Коллекция Granit. Цвет Павловское		38		
14	Коллекция Granit. Цвет Мансуровский		38		
<b>Плиточное покрытие на кровле стилобата</b>					
15	Брусчатка для мощения Габбро	4	322		200x200x100
<b>Засыпки на кровле стилобата</b>					
16	Гранитная крошка на дорожках	5	150		
17	Мелкий речной гравий на площадках	6	296		
18	Декоративный речной гравий на дорожках	7	67		
19	Мульча на дорожках	8	125		
<b>Деревянные покрытия на кровле стилобата</b>					
20	Деревянный настил	9	442		
<b>Озеленение на кровле стилобата</b>					
21	Рулонный газон	10	382		
22	Цветник	11	425		
23	Луговые травы	12,12а	2082		
24	Злаковые	13	605		
25	Газонная решетка "Нехагт"	14	354		
<b>Песчаное покрытие на кровле стилобата</b>					
26	Песок речной	15	100		
<b>Плиточное покрытие по кровле подземного паркинга</b>					
27	Плиты мощения цвет 1	16	50		бесфасочная плитка
28	Плиты мощения цвет 2		36		
29	Плиты мощения цвет 5		2		
30	Коллекция Granit. Цвет Суховязкий		2		
31	Коллекция Profi. Цвет на сером цементе		264		
<b>Плиточное покрытие тротуара по земле</b>					
32	Плиты мощения цвет 1	17	652		бесфасочная плитка
33	Плиты мощения цвет 2		107		
34	Плиты мощения цвет 3		228		
35	Плиты мощения цвет 4		585		
36	Плиты мощения цвет 5		591		
37	Коллекция Granit. Цвет Суховязкий		1069		
38	Коллекция Profi. Цвет на сером цементе		405		
39	Тротуарная плитка «Урбан». Цвет коричнево-оранжевый		363		
<b>Плиточное покрытие проездов по земле</b>					
40	Плиты мощения цвет 1	18	726		бесфасочная плитка
41	Плиты мощения цвет 2		84		
42	Плиты мощения цвет 3		73		
43	Плиты мощения цвет 4		489		
44	Плиты мощения цвет 5		219		
45	Коллекция Granit. Цвет Суховязкий		43		
46	Коллекция Profi. Цвет на сером цементе		1855		
47	Коллекция Prectus. Серия Bronze. Цвет номер 2		384		
48	Коллекция Prectus. Серия Bronze. Цвет номер 26		1376		

ВЕДОМОСТЬ ТРОТУАРОВ, ДОРОЖЕК И ПЛОЩАДОК (продолжение)

п/п	Наименование	Тип	Площадь покрытия, м <sup>2</sup>	Условное обозначение	Примечание
<b>Решетки и заполнители по земле</b>					
49	Газонная решетка ТТЕ Мульти Дрейн Плюс с заполнением плиткой	19	29		
50	Плитка тротуарная "Куб" 80x80x80мм Natur для заполнения решетки				
51	Газонная решетка ТТЕ Мульти Дрейн Плюс с заполнением газоном				
52	Пластиковая решетка ТТЕ с заполнением газоном	21	39		
<b>Озеленение по земле</b>					
53	Рулонный газон	22	7623		
54	Цветник	23	38		
55	Луговые травы	24	263		
56	Злаковые	25	69		
<b>Засыпки по земле</b>					
57	Мульча	26	16		
<b>Асфальтовое покрытие по земле</b>					
58	Асфальтобетон	27	945		

ВЕДОМОСТЬ БОРДЮРНОГО КАМНЯ

Поз.	Наименование	Тип	Длина, п.м	Вид	Условное обозначение	Прим.
1	Бордюрный камень бетонный	БР 100.30.15	1005	Дорожный		
2	Бордюрный гранитный	БР 100.20.8	418	Тротуарный		
3	Бордюр оцинкованный стальной L-образный Н=110мм		3368	Тротуарный		
4	Разделительный пластиковый бордюр		165	Газонный		
5	Стальная опорная стена Н=300мм		660	Подпорная стенка		

78-1- ПЗУ

Многофункциональный жилой комплекс по ул. Сибгата Хакима в г. Казани

Изм. Кол.уч. Лист М.док. Подпись Дата  
 Разработал Бикмуллина Г.  
 Рук. группой Владышова Г.  
 ГАП Галлянов А.Р.  
 ГИП Рахимов Д.Х.

Схема планировочной организации земельного участка

План дорожных покрытий, М:1:500

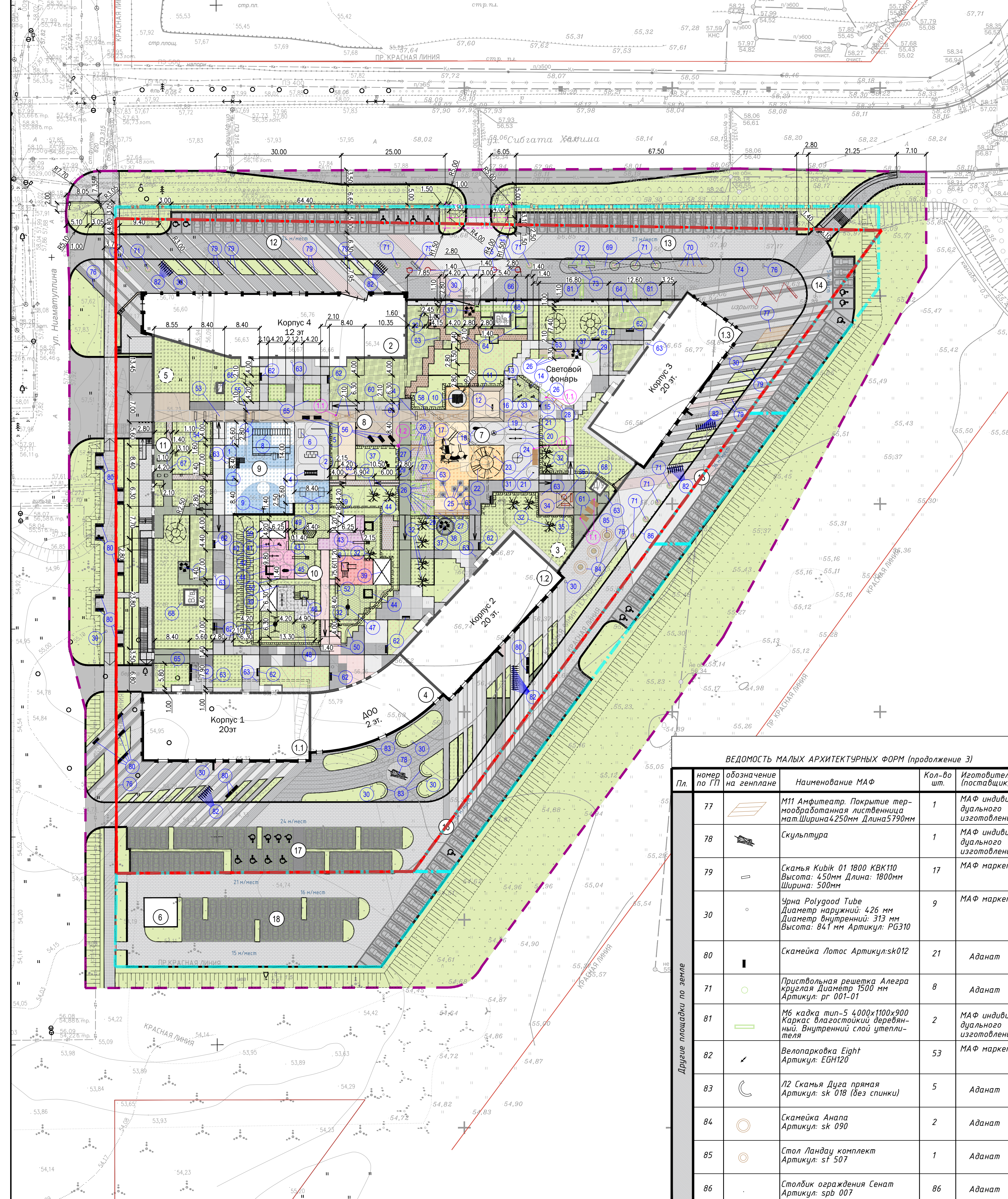
000"Архитектурный дом "АДТ"

И.Контр. Рахимов Д.Х. 2021

Стадия Лист Листов  
 П 6

ООО "Архитектурный дом "АДТ"





**ВЕДОМОСТЬ МАЛЫХ АРХИТЕКТУРНЫХ ФОРМ (продолжение 3)**

Пл.	номер по ГП	обозначение на генплане	Наименование МАФ	Кол-во шт.	Исполнитель (поставщик)
	77		M11 Анфитеатр. Покрытие термообработанная лиственница мат. Ширина 4250мм Длина 5790мм	1	МАФ индивидуального изготовления
	78		Скульптура	1	МАФ индивидуального изготовления
	79		Скамья Кубик 01 1800 КВК110 Высота: 450мм Длина: 1800мм Ширина: 500мм	17	МАФ маркет
	30		Урна Polywood Tube Диаметр наружный: 426 мм Диаметр внутренний: 313 мм Высота: 841 мм Артикул: PG310	9	МАФ маркет
	80		Скамейка Лотос Артикул:sk012	21	Аданат
	71		Пристольная решетка Алегра круглая Диаметр 1500 мм Артикул: rg 001-01	8	Аданат
	81		M6 коврики тип-5 4000x100x900 Каркас влагостойкий деревянный. Внутренний слой утеплителя	2	МАФ индивидуального изготовления
	82		Велопарковка Eight Артикул: EGH120	53	МАФ маркет
	83		M2 Скамья Дуга прямая Артикул: sk 018 (без спинки)	5	Аданат
	84		Скамейка Анапа Артикул: sk 090	2	Аданат
	85		Стол Ландау комплект Артикул: st 507	1	Аданат
	86		Столбы озарждения Сенат Артикул: srb 007	86	Аданат

**ВЕДОМОСТЬ МАЛЫХ АРХИТЕКТУРНЫХ ФОРМ (начало)**

Пл.	номер по ГП	обозначение на генплане	Наименование МАФ	Кол-во шт.	Исполнитель (поставщик)
	1		Стол теннисный Start Line City Strong Outdoor с сеткой всепогодный	1	Start Line
	2		Лабиринт «Эзизаг» металлический Артикул: ЛГС-10.1	1	Лебер Групп
	3		Спорт тренажер "Трапедия" Материал: Металл, древесина Металл: покраска полиэфирной порошковой краской термическим способом. Цвет: R41 7024 Древесина: Голса (обработка полифункциональными пропитками, антипиренами в 2 слоя Монтаж: Анкерное крепление	2	МАФ индивидуального изготовления
	4		Мастик подвесной Таига Артикул ИК 0208Т-5	1	Diogit
	5		Бревно-балансир Артикул NRO802	1	Компан
	6		Скамейка "Каскад" Длина 2,15м Ширина 1,45м, Высота 0,97м	1	Аданат
	7		Скамья CHILLA, LINAX	5	Lappset
	8		Спортивный комплекс Длина 9м, Ширина 6м, Высота 4,31м	1	МАФ индивидуального изготовления
	9		Стойка баскетбольная (ГОСТ) Артикул: ЛГС-19.30	1	Лебер Групп
	26		Коврик тип-1 2100x900x900 Каркас влагостойкий деревянный. Внутренний слой утеплителя	7	МАФ индивидуального изготовления
	29		Коврик тип-3 D3000 H900 бетон шифрованный покрытый пропиткой. Каркас термообработанная лиственница. Внутренний слой утеплителя	1	МАФ индивидуального изготовления
	32		Каркас для вьющихся растений D4000мм H7000мм Металл порошковая окраска	3	МАФ индивидуального изготовления
	37		Стол кофейный 1шт. «Гавайи» Артикул: St 525 Стул YO Outdoor armchair 4шт.	1	Аданат, Delo Design
	10		Домик Таига ИО 0726Т-2	1	Diogit
	11		Песочница 8,4x8,4x0,3 Материал: термообработанная лиственница	1	МАФ индивидуального изготовления
	12		Песочный экскаватор Артикул: ИО 0611	1	Diogit
	13		Пружинная качалка "Такса" Таига ИО 0326Т-2	1	Diogit
	14		Пружинная качалка "Коровка" Таига ИО 0326Т-1	1	Diogit
	15		Пружинная качалка "Кальмар" Таига ИО 0325Т-1	1	Diogit
	16		Пружинная качалка "Овечка" Таига ИО 0325Т-3	1	Diogit
	17		Игровой комплекс гнезда Таига ИК 0156Т	1	Diogit
	18		Карусель Таига ИО 0322Т-2	1	Diogit
	19		Карусель Таига ИО 0206Т-2	1	Diogit
	20		Качалка балансир Таига ИО 0408Т-1	2	Diogit
	21		Труда	1	МАФ индивидуального изготовления
	22		Горка из нержавеющей стали Ширина 0,6м	1	Diogit
	23		Горка из нержавеющей стали Ширина 1,5м	1	Diogit
	24		Карусель Таига ИО 0206Т-1	1	Diogit
	25		Встраиваемый датчик Круг D несущего каркаса 1350 мм, D катушки 660мм, Цвет Черный	6	Skok
	26		Коврик тип-1 2100x900x900 Каркас влагостойкий деревянный. Внутренний слой утеплителя	7	МАФ индивидуального изготовления

**ВЕДОМОСТЬ МАЛЫХ АРХИТЕКТУРНЫХ ФОРМ (продолжение 1)**

Пл.	номер по ГП	обозначение на генплане	Наименование МАФ	Кол-во шт.	Исполнитель (поставщик)
	27		Коврик тип-4 2800x1200x900 бетон шифрованный покрытый пропиткой. Каркас термообработанная лиственница. Внутренний слой утеплителя	5	МАФ индивидуального изготовления
	28		Коврик тип-1 2100x900x900 + скамейка 2100x300x400 Каркас влагостойкий деревянный. Внутренний слой утеплителя	2	МАФ индивидуального изготовления
	29		Коврик тип-3 D3000 H900 бетон шифрованный покрытый пропиткой. Каркас термообработанная лиственница. Внутренний слой утеплителя	2	МАФ индивидуального изготовления
	30		Урна Polywood Tube PG310 Диаметр наружный: 426 мм Диаметр внутренний: 313 мм Высота: 841 мм	2	МАФ маркет
	31		Скамья CHILLA, LINAX	3	Lappset
	32		Каркас для вьющихся растений D4000мм H7000мм Металл порошковая окраска	2	МАФ индивидуального изготовления
	33		Качели-лапки Артикул SS195	3	"Городские"
	34		Беседка 3,6x4,05м H=4,53м Стальной каркас. Деревянные рейки с пропиткой.	1	МАФ индивидуального изготовления
	35		Скамейка Аданат Глария без спинки. Артикул: 10021	2	Аданат
	36		Садовый фонтан из кортеня Lago Verde Leila LV-F-52	1	Lago Verde
	37		Стол кофейный 1шт. «Гавайи» Артикул: St 525 Стул YO Outdoor armchair 4шт.	1	Аданат, Delo Design
	38		Беседка H=2,9м Диаметр: 3600мм Нержавеющая сталь	1	МАФ индивидуального изготовления
	54		Скамья Кубик 01 1800 КВК110 Высота: 450мм Длина: 1800мм Ширина: 500мм	1	МАФ маркет
	58		Индивидуальные места для сидений из дерева.	1	МАФ индивидуального изготовления
	39		Теневый навес 6,26x4,18м, H=5м с лавочками и столиком	4	МАФ индивидуального изготовления
	40		Пружинная качалка Таига ИО 0323Т-2	1	Diogit
	41		Пружинная качалка Таига ИО 0324Т-1	1	Diogit
	42		Качалка балансир Таига ИО 0408Т-1	2	Diogit
	43		Игровой комплекс Таига ИК 0210Т-6.749	2	Diogit
	44		Песочница Таига ИО 0825Т-2	3	Diogit
	45		Пружинная качалка "Парусник" Таига ИО 0322Т-2	1	Diogit
	46		Игровой комплекс Таига мини ИК 0210Т-1	2	Diogit
	47		Качели Таига ИО 0111Т-1	2	Diogit
	48		Карусель Таига ИО 0206Т-2	1	Diogit
	49		Игровой комплекс Таига ИК 0213Т-3.1160	1	Diogit
	32		Каркас для вьющихся растений D4000мм H7000мм Металл порошковая окраска	2	МАФ индивидуального изготовления
	50		Забор металлический H=2,9м с двумя калитками	117п.м.	МАФ индивидуального изготовления
	52		Кубик 01 1800 КВК110 скамья Высота: 450 мм Длина: 1800 мм Ширина: 500 мм	8	МАФ маркет

**ВЕДОМОСТЬ МАЛЫХ АРХИТЕКТУРНЫХ ФОРМ (продолжение 2)**

Пл.	номер по ГП	обозначение на генплане	Наименование МАФ	Кол-во шт.	Исполнитель (поставщик)
	53		Беседка с качелями и крытым лаунджем. Покрытие: Коврик: HPL панели с гидрозащитой, деревянная рейка с пропиткой	1	МАФ индивидуального изготовления
	54		Скамья Кубик 01 1800 КВК110 Высота: 450мм Длина: 1800мм Ширина: 500мм	4	МАФ маркет
	55		Стол Табул TBL101 Длина:1800мм Ширина: 795 мм Высота: 725 мм	1	МАФ маркет
	56		Качели гамак Таига без опор	5	Diogit
	57		Шахматный стол Лотос (комплект) Артикул: stb 007	2	Аданат
	60		Теплая лаундж зона с мебелью Кресло Аданат Лион 20602 вшит. Кофейный столик Аданат Лион 20605 2шт.	1	МАФ индивидуального изготовления Аданат
	61		Шезлонг Артикул: 9335A	3	Megarolis group
	37		Комплект: Стол Аданат «Гавайи» кофейный 1шт. Артикул: St 525 Стул DELO DESIGN YO Outdoor armchair 4шт.	4	Аданат, Delo Design
	62		Скамейка WOOD BENCH ТИП Н Артикул 0408, 0409	14	Megarolis group
	30		Урна Polywood Tube Диаметр наружный: 426 мм Диаметр внутренний: 313 мм Высота: 841 мм Артикул: PG310	19	МАФ маркет
	32		Каркас для вьющихся растений Металл порошковая окраска Диаметр:4000мм Высота:7000мм	7	МАФ индивидуального изготовления
	64		Коврик тип-2 2800x2800x900 Бетон шифрованный покрытый пропиткой мат. Внутренний слой утеплителя	5	МАФ индивидуального изготовления
	65		Коврик тип-4 2800x1200x900 Бетон шифрованный покрытый пропиткой мат. Внутренний слой утеплителя	3	МАФ индивидуального изготовления
	26		Коврик тип-1 2100x900x900 Каркас влагостойкий деревянный. Внутренний слой утеплителя	3	МАФ индивидуального изготовления
	66		Коврик тип-6 12600x1400x600 Бетон шифрованный покрытый пропиткой мат. Внутренний слой утеплителя	1	МАФ индивидуального изготовления
	67		Декоративные трубы для мусоропровода. Материал металл с порошковой окраской	-	МАФ индивидуального изготовления
	68		Декоративные трубы для вывода коммуникаций. Материал металл с порошковой окраской	-	МАФ индивидуального изготовления
	69		Навес 33,5x3,75м H=2,8м с отверстием в кровле для краны деревьев. Конструкция металл с порошковой окраской	1	МАФ индивидуального изготовления
	70		Качели лапки Городские Артикул: SS195	4	"Городские"
	71		Пристольная решетка Алегра круглая Диаметр 1500 мм Артикул: rg 001-01	3	"Алегра"
	72		M6 коврики тип-1 2100x900x900 Каркас влагостойкий деревянный. Внутренний слой утеплителя	3	МАФ индивидуального изготовления
	73		Кубик 01 1800 КВК110 скамья Высота: 450мм Длина: 1800мм Ширина: 500мм	2	МАФ маркет
	74		Скульптура	1	МАФ индивидуального изготовления
	75		Скульптурная композиция перед входом. Каркас металл Белая порошковая окраска	1	МАФ индивидуального изготовления
	76		Знак I колонна с подсветкой Артикул: ZNK110	4	МАФ маркет

**ВЕДОМОСТЬ ДОПОЛНИТЕЛЬНЫХ УСТРОЙСТВ НА МАФ**

номер по ГП	обозначение на генплане	Наименование МАФ	Кол-во шт.
1.1		Установка USB-портов, для зарядки устройств	5
1.2		Установка 4-х розеток на стойку навеса	1

78-1- ПЗУ

Многофункциональный жилой комплекс по ул. Сибгата Хакима в г. Казань

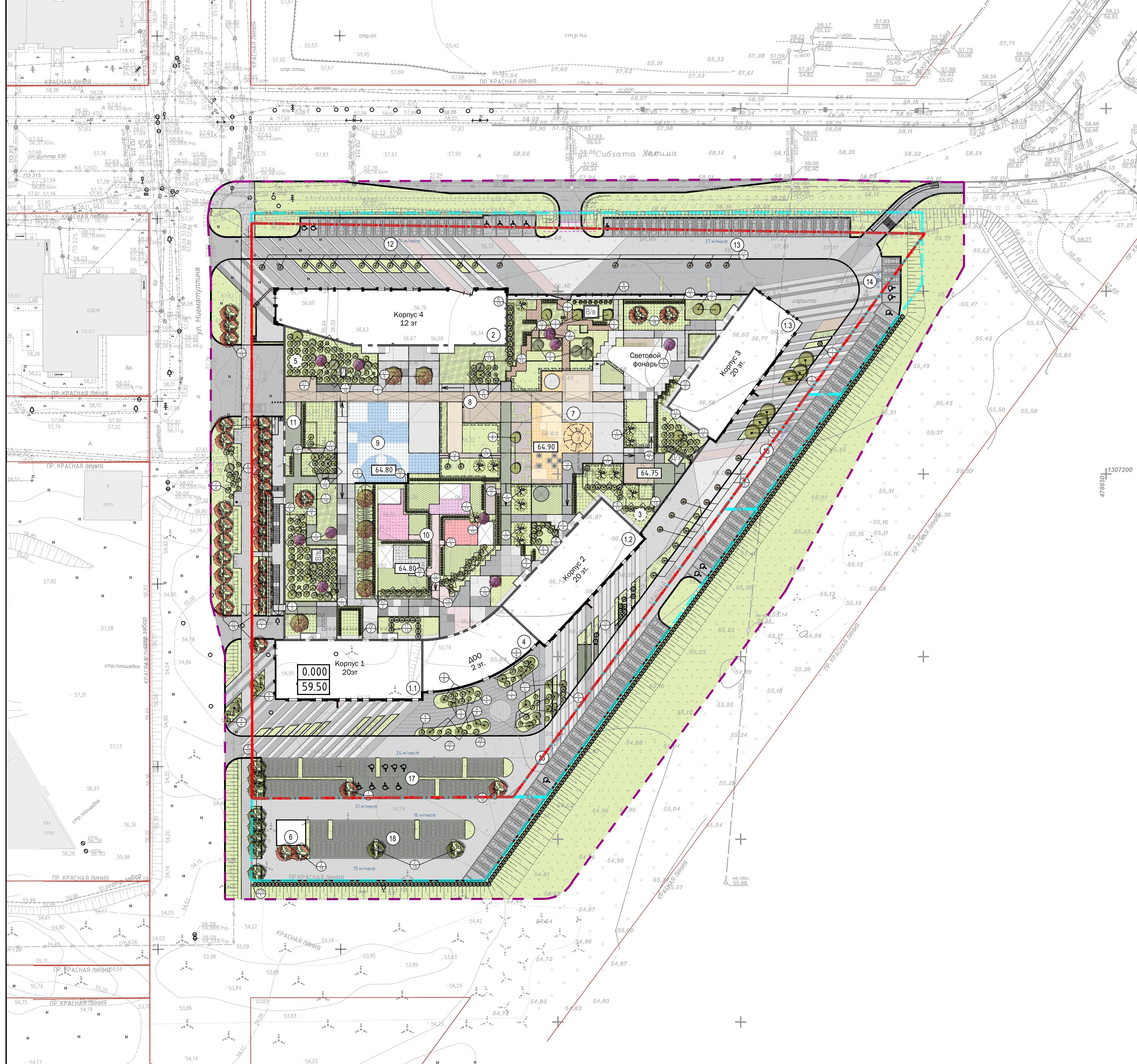
Изм.	Кол.чл.	Лист	М.дод.	Подпись	Дата
Разработал	Рук. групп	Исполнитель			
ГАП	Галлямов А.Р.	ГИП	Рахимов Д.Х.		
Н.Контр.	Рахимов Д.Х.				2021

Схема планировочной организации земельного участка

План расположения малых архитектурных форм М1500

000"Архитектурный дом "АДТ"





ВЕДОМОСТЬ ЖИЛЫХ И ОБЩЕСТВЕННЫХ ЗДАНИЙ И СООРУЖЕНИЙ								
Номер на плане	Наименование и обозначение	Этажность (этаж.)	Количество		Площадь, кв. м.		Объем, куб. м.	
			Квартир (мест) Зд.	Всего	Застройки Здания (сооруж.)	Общая Нормируемая Здания (сооруж.)	Здания	Всего
Жилые здания								
1.1	Корпус 1 (жилой)	20	-	-	-	-	-	-
1.2	Корпус 2 (жилой)	20	-	-	2130	-	-	-
1.3	Корпус 3 (жилой)	20	-	-	-	-	-	-
2	Корпус 4 (офисный)	12	-	-	983	-	-	-
3	Общественный блок	1	-	-	-	-	-	-
4	Приставный ДОО	2	-	-	446	-	-	-
5	Блок паркинга	2	-	-	-	-	-	-
6	Блок ТП	1	-	-	55	-	-	-

ЭКСПЛИКАЦИЯ ПЛОЩАДОК ПО ГЕНПЛАНУ			
Номер на плане	Наименование	Площадь м.кв.	Примечание
7	Площадка для игр детей	822,0	
8	Площадка для отдыха взрослых	219,0	
9	Универсальная спортивная площадка для ДОО и жителей	1123,0	
10	Детские площадки для ДОО	894,0	
11	Встроенная площадка для контейнеров ТКО с тусовочной системой на кровле стилобата	-	
12	Автостоянка постоянного хранения на 24 м/мест	-	
13	Автостоянка постоянного хранения на 27 м/мест	-	
14	Автостоянка постоянного хранения на 5 м/мест	-	
15	Автостоянка постоянного хранения на 36 м/мест	-	
16	Автостоянка постоянного хранения на 34 м/мест	-	
17	Гостевая автостоянка на 45 м/мест (экопарковка)	-	
18	Гостевая автостоянка на 1 м/м и автостоянка для постоянного хранения автомобилей на 30 м/мест (экопарковка)	-	

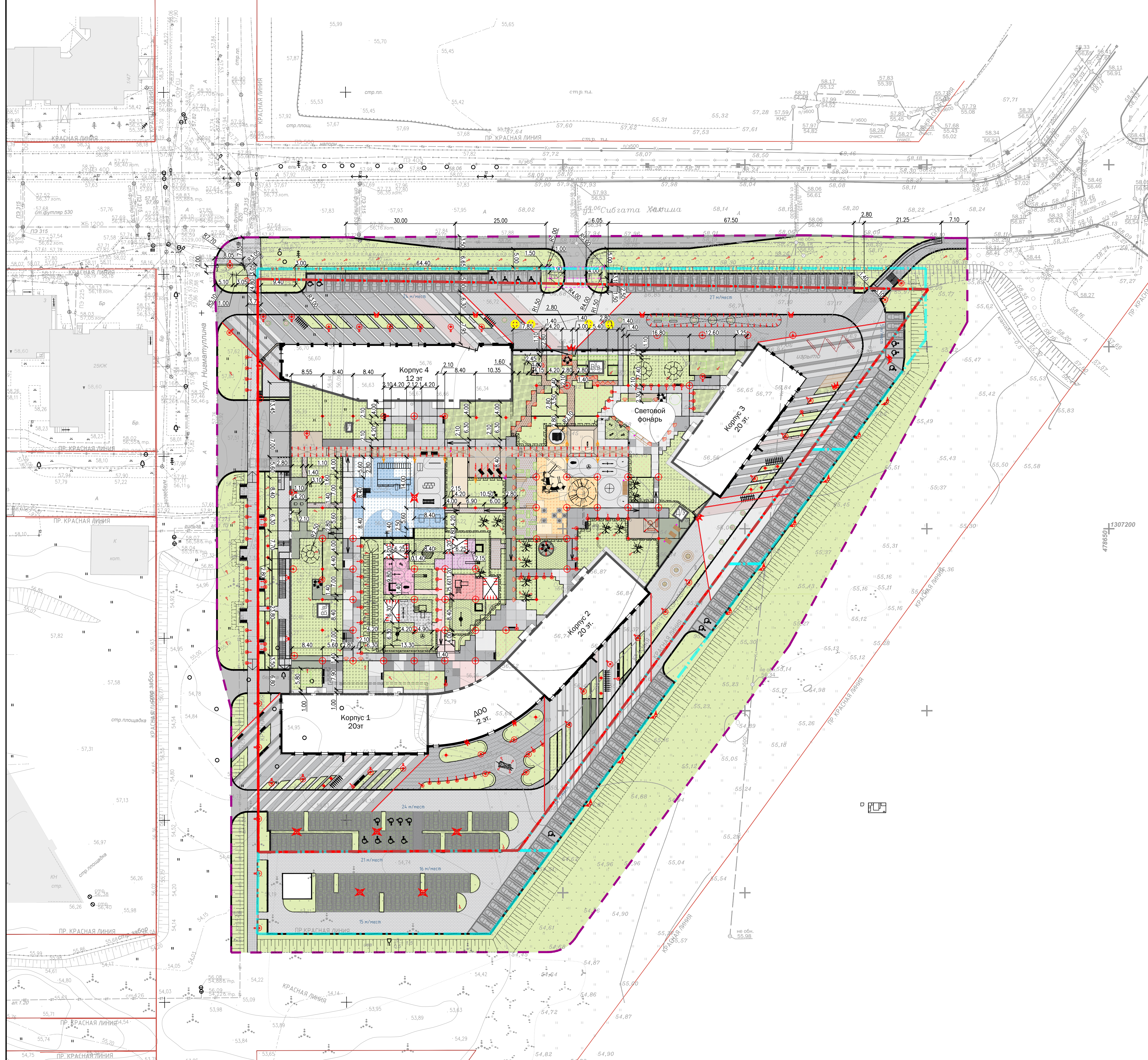
ВЕДОМОСТЬ ЭЛЕМЕНТОВ ОЗЕЛЕНЕНИЯ				
ОБОЗН.	НАИМЕНОВАНИЕ	ВОЗРАСТ ЛЕТ	КОЛ-ВО шт.	ПРИМЕЧАНИЕ
Древесно-кустарниковые насаждения				
1	Сирень серая	2-3	268м.п.	Сажены для участка
2	Тис Средний	2-3	34м.п.	Сажены для участка
3	Яблоня декоративная "Зверест"	6-7	7	Сажены для участка
4	Пузыреплодник Дьябло	2-3	94	Сажены для участка
5	Барбарис Тунберга	2-3	93	Сажены для участка
6	Можжевельник обыкновенный	3-4	30	Сажены для участка
7	Дерен Белый	3-4	31м.п.	Сажены для участка
8	Арония черноплодная	3-4	7	Сажены для участка
9	Сосна горная Мугус	6-7	4	Сажены для участка
10	Сирень - крупный куст	3-4	10	Сажены для участка
11	Лалчатка	3-4	11	Сажены для участка
12	Форзиция	2-3	12	Сажены для участка
13	Шиповник Сортовой	2-3	38	Сажены для участка
14	Жасмин садовый	3-4	26	Сажены для участка
15	Калина красная	3-4	7	Сажены для участка
16	Туя западная Smagard	3-4	8	Сажены для участка
17	Вьюн винограда	2-3	13	Сажены для участка
18	Клён Гиннала	6-7	35	Сажены для участка
19	Клен остролистный Друмонди	6-7	10	Сажены для участка

ВЕДОМОСТЬ ТРОТЧАРОВ, ДОРОЖЕК И ПЛОЩАДОК			
п/п	Наименование	Площадь покрытия, м <sup>2</sup>	Условное обозначение
Озеленение			
1	Рулонный газон	8005	
2	Цветник	463	
3	Луговые травы	2345	
4	Злаковые (овсяница сизая, шалфей, вейник)	674	
5	Газонная решетка "Нехагт"	354	

- УСЛОВНЫЕ ОБОЗНАЧЕНИЯ**
- - Земельный участок, выделенный под застройку, с кадастровым номером 16:50:000000:23677
  - - Земельные участки, выделенные под парковку
  - - Граница подземного паркинга
  - Проектируемое жилое здание
  - - Граница благоустраиваемого участка

78-1. ПЗУ			
Многофункциональный жилой комплекс по ул. Сибгата Хакима в г. Казани			
Изм. Кол.уч.	Лист № док.	Подпись	Дата
Разработал	Выполнила		
Рук. группы	Владимир Г.		
ГАП	Галимов А.Р.		
ГИП	Рахимов Д.Х.		
Н.Контр.	Рахимов Д.Х.		2021
Схема планировочной организации земельного участка		Стадия	Лист
План озеленения М1500		П	9
ООО "Архитектурный дом "АДТ"		Формат А1	





ВЕДОМОСТЬ ЖИЛЫХ И ОБЩЕСТВЕННЫХ ЗДАНИЙ И СООРУЖЕНИЙ										
Номер на плане	Наименование и обозначение	Этажность	Количество		Площадь, кв. м.		Объем, куб. м.		Здания	Всего
			Здания (сооруж.)	Квартир (мест)	Здания (сооруж.)	Общая Нормируемая	Здания	Всего		
Жилые здания										
1.1	Корпус 1 (жилой)	20	-	-	-	-	-	-	-	-
1.2	Корпус 2 (жилой)	20	-	-	2130	-	-	-	-	-
1.3	Корпус 3 (жилой)	20	-	-	-	-	-	-	-	-
2	Корпус 4 (офисный)	12	-	-	-	983	-	-	-	-
3	Общественный блок	1	-	-	-	-	-	-	-	-
4	Пристроенный ДОО	2	-	-	-	446	-	-	-	-
5	Блок паркинга	2	-	-	-	-	-	-	-	-
6	Блок ТП	1	-	-	-	55	-	-	-	-

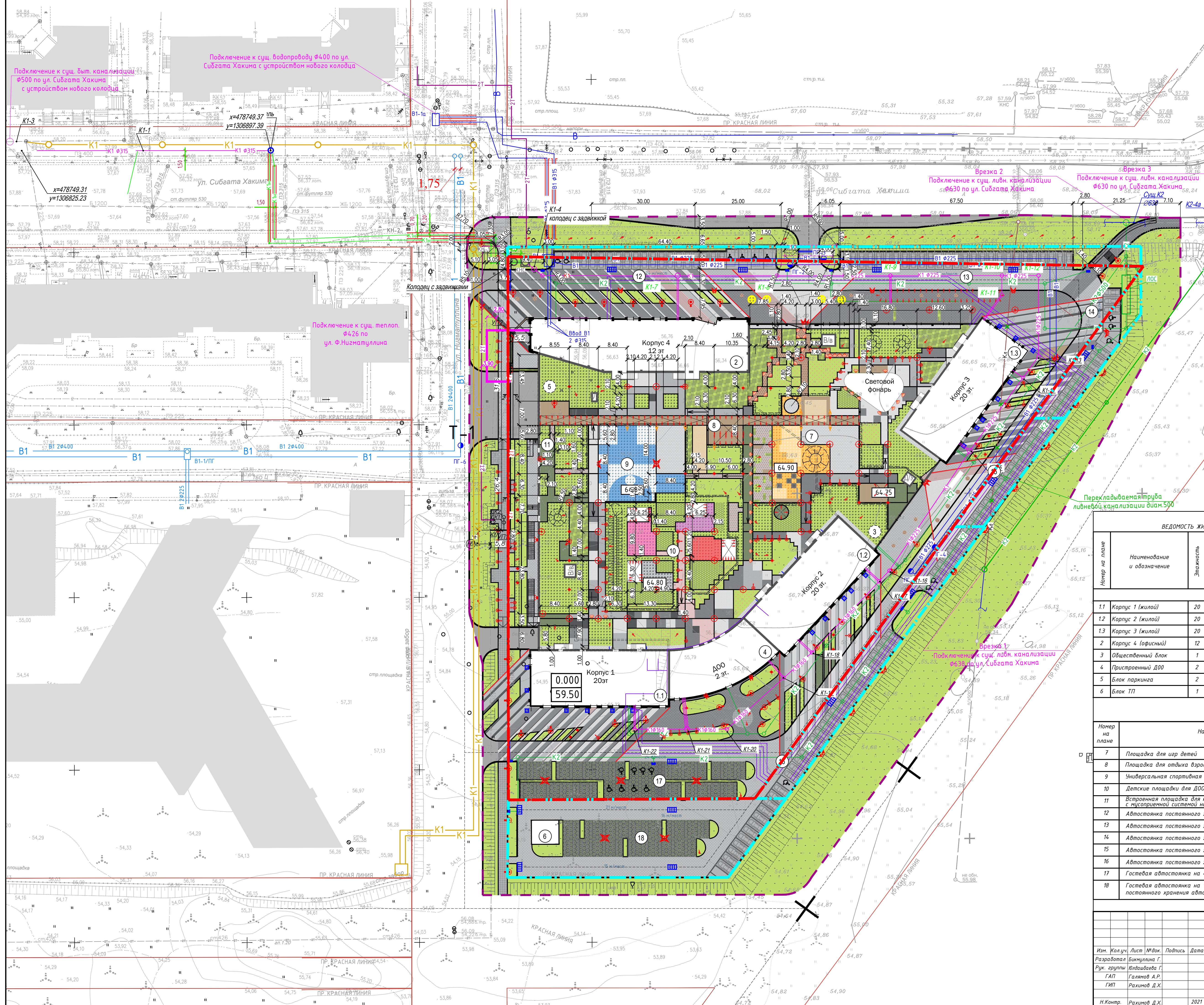
ЭКСПЛИКАЦИЯ ПЛОЩАДОК ПО ГЕНПЛАНУ			
Номер на плане	Наименование	Площадь м.кв.	Примечание
7	Площадка для игр детей	822,0	
8	Площадка для отдыха взрослых	219,0	
9	Универсальная спортивная площадка для ДОО и жителей	1123,0	
10	Детские площадки для ДОО	894,0	
11	Встраиваемая площадка для контейнеров ТКД с мусоросборной системой на крыше стилобата	-	
12	Автостоянка постоянного хранения на 24 м/мест	-	
13	Автостоянка постоянного хранения на 27 м/мест	-	
14	Автостоянка постоянного хранения на 5 м/мест	-	
15	Автостоянка постоянного хранения на 36 м/мест	-	
16	Автостоянка постоянного хранения на 34 м/мест	-	
17	Гостевая автостоянка на 45 м/мест (экопарковка)	-	
18	Гостевая автостоянка на 1 м/м и автостоянка для постоянного хранения автомобилей на 30 м/мест (экопарковка)	-	

- УСЛОВНЫЕ ОБОЗНАЧЕНИЯ**
- - Граница земельного участка
  - - Граница подземного паркинга
  - Проектируемое жилое здание

ПЕРЕЧЕНЬ СВЕТИЛЬНИКОВ		
Усл. обозн.	Наименование	Избр.
	LIGA	
	PONDO C	
	Bellhop Bollard	
	Comma	
	ZIBO1	
	Вишенка, 40Вт	
	СТИРО 1.0	
	Вишенка, 20Вт	
	LANE	
	Periskop	
	Arcilla66	
	Места подведения освещения для индивид. МАФ	

				78-1. ПЗУ		
				Многофункциональный жилой комплекс по ул. Сибгата Хакима в г. Казани		
Изм.	Кол.уч.	Лист	№ док.	Подпись	Дата	
Разработал	Бижмуллина Г.					
Рук. группы	Владислава Г.					
ГАП	Галимов А.Р.					
ГИП	Рахимов Д.Х.					
Н.Контр.	Рахимов Д.Х.				2021	
				Стадия		Лист
				П		10
				Листов		
				План освещения М1:500		
						ООО "Архитектурный дом "АДТ"
				Формат: А1		





- УСЛОВНЫЕ ОБОЗНАЧЕНИЯ**
- Земельный участок, выделенный под застройку, с кадастровым номером 16:50:0000025677
  - Земельные участки, выделенные под парковку
  - Граница подземного паркинга
  - Проектируемое жилое здание
  - Граница благоустраиваемого участка
- МАГИСТРАЛЬНЫЕ СЕТИ**
- B1 - проектируемая магистральная сеть водопровода
  - K1 - существующая магистральная сеть теплоснабжения
  - K2 - существующая магистральная сеть канализации
- СЕТИ КОМПЛЕКСА**
- B1 - проектируемый ход питьевой водопровод
  - K1 - проектируемая сеть хозяйственной канализации
  - K2 - проектируемая сеть ливневой канализации
  - ТТ - проектируемая сеть теплоснабжения
  - Кабельная линия 0,4 кВ
  - ЛОС - локальные очистные сооружения ливневой канализации
  - КНС - КНС
  - 2W - Кабельная линия к ШУ КНС
  - N - Наружное освещение
  - X X - Демонстрируемые существующие сети
  - K1n - Напорная хозяйственная канализация

**ВЕДОМОСТЬ ЖИЛЫХ И ОБЩЕСТВЕННЫХ ЗДАНИЙ И СООРУЖЕНИЙ**

Номер на плане	Наименование и обозначение	Этажность (этажей)	Количество	Площадь, кв. м.		Объем, куб. м.	
				Квартир (мест)	Застройки	Общая Нормируемая	Здания
<b>Жилые здания</b>							
1.1	Корпус 1 (жилой)	20	-	-	-	-	-
1.2	Корпус 2 (жилой)	20	-	2130	-	-	-
1.3	Корпус 3 (жилой)	20	-	-	-	-	-
2	Корпус 4 (офисный)	12	-	983	-	-	-
3	Общественный блок	1	-	-	-	-	-
4	Пристроенный ДОО	2	-	446	-	-	-
5	Блок паркинга	2	-	-	-	-	-
6	Блок ТП	1	-	55	-	-	-

**ЭКСПЛИКАЦИЯ ПЛОЩАДОК ПО ГЕНПЛАНУ**

Номер на плане	Наименование	Площадь м.кв.	Примечание
7	Площадка для игр детей	822,0	
8	Площадка для отдыха взрослых	219,0	
9	Универсальная спортивная площадка для ДОО и жителей	1123,0	
10	Детские площадки для ДОО	894,0	
11	Встроенная площадка для контейнеров ТКО с системой на крыше здания	-	
12	Автостоянка постоянного хранения на 24 м/мест	-	
13	Автостоянка постоянного хранения на 27 м/мест	-	
14	Автостоянка постоянного хранения на 5 м/мест	-	
15	Автостоянка постоянного хранения на 36 м/мест	-	
16	Автостоянка постоянного хранения на 34 м/мест	-	
17	Гостевая автостоянка на 45 м/мест (экопарковка)	-	
18	Гостевая автостоянка на 1 м/мест и автостоянка для постоянного хранения автомобилей на 30 м/мест (экопарковка)	-	

78-1. ПЗУ

Многофункциональный жилой комплекс по ул. Сибгата Хакима в г. Казани

Изм. Кол.ч	Лист № док.	Подпись	Дата	Схема планировочной организации земельного участка	Стадия	Лист	Листов
Разработал	Выполнила	Г. Г.			П	11	
Рук. группы	Водитель	Г. Г.					
ГАП	Галиева А.Р.			Сводный план инженерных сетей. М 1:500	ООО "Архитектурный дом "АДТ"		
ГИП	Рахимов Д.Х.						
Н.Контр.	Рахимов Д.Х.		2021				

Формат А1