

Ведомость прогуаров, дорожек и площадок

Поз.	Наименование	Тип	Площадь покрытия, м ²	Примечание
В пределах ГПЗУ				
1	Асф.-бет. покрытие 4ГП ГОСТ 6665-81 L=77п.м., 1ГП L=71п.м. бетон В15-9м3	Тун 1	192,5	h=215мм
2	Асф.-бет. покрытие 1ГП ГОСТ 6665-81 L=245п.м., 3ГП L=16п.м. бетон В15-14,4м3	Тун 1,3	981,5	h=410мм
3	Асф.-бет. покрытие 4ГП ГОСТ 6665-81 L=43п.м., бетон В15-2,5м3	Тун 2,2	85,3	h=360мм
4	Асф.-бет. покрытие 1ГП ГОСТ 6665-81 L=44п.м., бетон В15-3м3	Тун 3,2	232,6	h=460мм
5	Асф.-бет. покрытие 4ГП ГОСТ 6665-81 L=119п.м., бетон В15-6,5м3	Тун 4	119	h=500мм
Вне ГПЗУ				
1	Асф.-бет. покрытие 4ГП ГОСТ 6665-81 L=47п.м., 1ГП L=39п.м. бетон В15-5м3	Тун 1	106	h=215мм
2	Асф.-бет. покрытие 1ГП ГОСТ 6665-81 L=73п.м., бетон В15-5м3	Тун 3,2	278,6	h=460мм

ЭКСПЛИКАЦИЯ ЗДАНИЙ И СООРУЖЕНИЙ

Номер на плане	Наименование	Обозначение
1	Жилой дом 1, секция 1,3, 1,4	Проектируемый на этапе 2
2	Жилой дом 1, секция 1,1, 1,2 (этажность 20-25)	Проектируемый на этапе 1
2.1	Въезд в подземный паркинг. Подземный паркинг	Проектируемый на этапе 1
3	Жилой дом 2	Проектируемый на этапе 3
4.1	Трансформаторная подстанция	Проектируемая на этапе 1
4.2	Трансформаторная подстанция	Проектируемая на этапе 3
5	Распределительная трансформаторная подстанция	Проектируемая на этапе 1
6	Автостоянка	Проектируемая на этапе 4
7	Автостоянка	Проектируемая на этапе 5
8	Здание	Существующий
9	Жилой дом	Существующий
10	Выход из паркинга	Проектируемый на этапе 1
11	ГРПШ	Проектируемый на этапе 1
12	ГРПШ	Проектируемый на этапе 1

Ведомость малых архитектурных форм и переносных изделий (в пределах ГПЗУ)

Поз.	Обозначение	Наименование	Кол.	Примечание
1	●	Урна Ргэх	2	PRX-B315

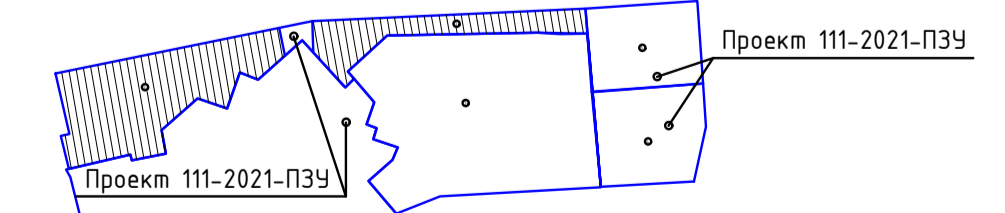
Ведомость элементов озеленения

Поз.	Наименование породы или вида насаждения	Возраст, лет	Кол.	Примечание
В пределах ГПЗУ				
1	Газон с посевом многолетних трав (тип 7.2)	-	873,76*	семена (м2)
Вне ГПЗУ				
2	Газон с посевом многолетних трав (тип 7.2)	-	550*	семена (м2)

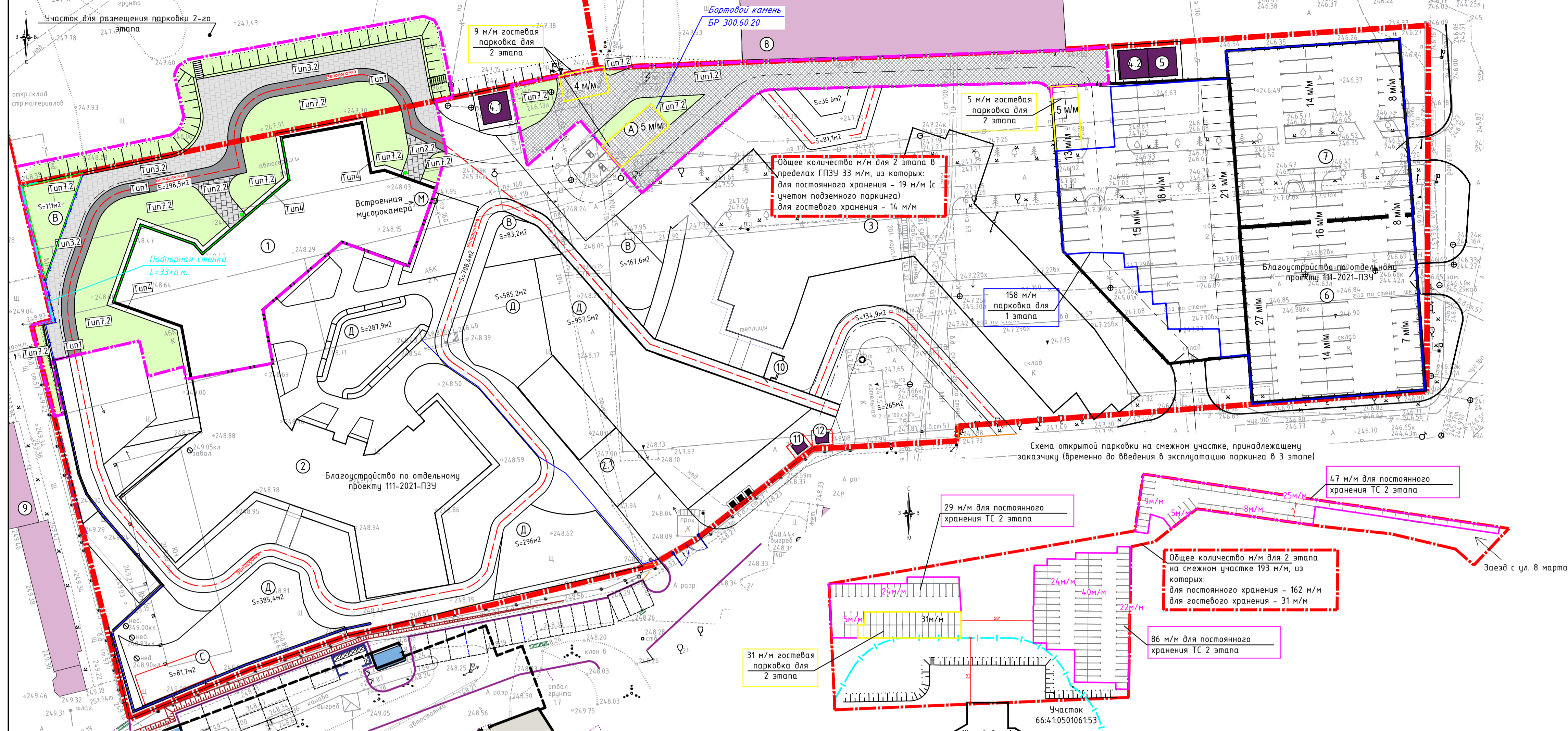
1. Стыки существующих и проектируемых покрытий выполнять в одном уровне без перепада высот.
 2. В качестве материала для покрытия дорожных обочей применять плотный асфальтобетон из горячей мелкозернистой смеси тип А (тип В для прогуаров) марки II ГОСТ 9128-2009. В верхнем слое основания, устраиваемом способом пропитки, применять щебень фр. 40-70, 20(25)-40, 10(15)-20(25)мм в соответствии с п.5.2, 5.10 ВСН 123-77, а в качестве вяжущего применять битум марки БНД 60/90 или БНД 90/130. В качестве материала для нижнего слоя основания, устраиваемого методом закладки, использовать щебень, раздельный на фракции в соответствии с требованиями п.8.4.4. СП 34.13330.2012, п.3.12 ГОСТ 25607-2009 и ГОСТ 8267-93. Расход расклинцованных фракций принимать согласно табл.6 СНиП 3.06.03-85. В подстилающих слоях применять щебень фр. 5-10мм ГОСТ 8267-93 и марки прочности не ниже 200 с коэффициентом фильтрации не менее 1м/сут согласно СП 34.13330.2012.

Примечание
 1. На территории земельного участка проектирование объектов ведется в 5 этапе. План земельного участка представлен на территории земельного участка по этапу 2.
 2. Обратная засыпка пазух котлованов ведется до отметок 0,5* м от верха покрытия благоустройства.

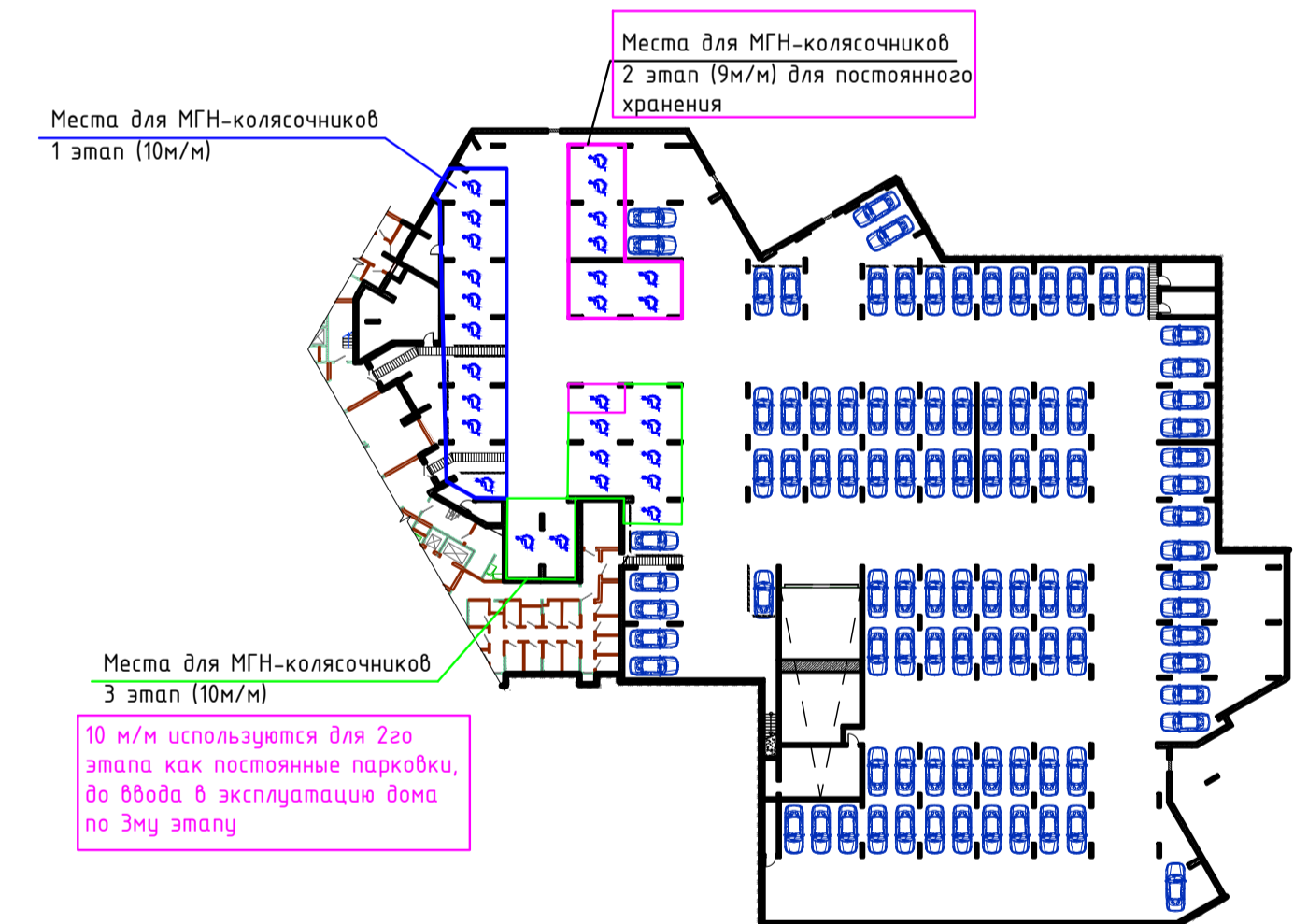
Граница работ Этап 2



51/08/П/2021-ПЗУ			
1	зам.	19-22	02.22
Изм.	Кал.уч.	Лист	№ док.
Разработал	Трубина	Дата	01.2022
«Жилая застройка с нежилыми помещениями, автономными крышными газовыми котельными, с подземной и наземными многоэтажными стоянками автомобилей по ул. в Марта, 204г в Чкаловском районе г. Екатеринбург - 2 этап»			
Стандия	Лист	Листов	
П	2		
Н.контроль	Москваев	12/01	01.2022
ГИП	Тулская	12/01	01.2022
Схема планировочной организации земельного участка. М 1:500			

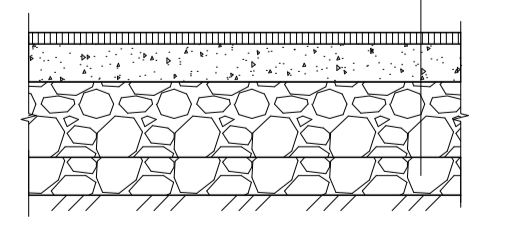


- УСЛОВНЫЕ ОБОЗНАЧЕНИЯ**
- ТИП 1 - Асфальтовое покрытие (велодорожка)
 - ТИП 1.2 - Асфальтовое покрытие (проезд)
 - ТИП 2.2 - Тротуарная плитка
 - ТИП 3.2 - Тротуарная плитка (пож.проезд)
 - ТИП 4 - Отмостка
 - ТИП 7.2 - Газон
 - Водоотводный лоток проект.
 - Граница 2 этажа
 - Граница санитарного разрыва
 - Демонтируемые здания
 - Мусорный контейнер
 - Детская площадка
 - Площадка для взрослых
 - Площадка ТБО
 - Временная автостоянка для МГН
 - Подпорная стенка проект.



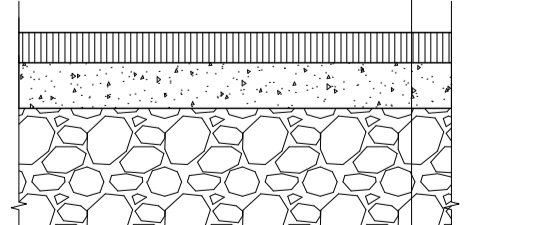
Асфальтобетонное покрытие (велодорожка, пожарный проезд), тип 1

Поверхностная обработка	-0.015
Горячая смесь для плотного асфальтобетона	-0.05
Щебень, обработанный битумом по способу пропитки	-0.10
Щебень фракции 20-40 мм	-0.05
Уплотненный грунт	



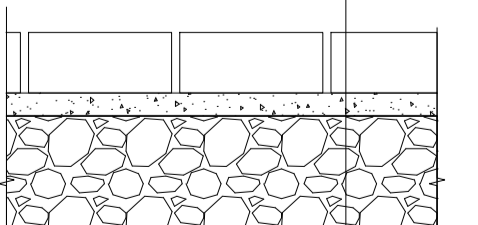
Асфальтобетонное покрытие (проезд), тип 1.2

Горячий мелкозернистый асфальтобетон марки II по ГОСТ 9128-2013	-0.04
Асфальтобетон пористый крупнозернистый горячий на битуме БНД	-0.06
Щебень фракционированный по ГОСТ 8267-93* уложенный по способу закладки	-0.16
Щебень фр.5-10 мм по ГОСТ 8267-93*	-0.15
Уплотненный грунт	



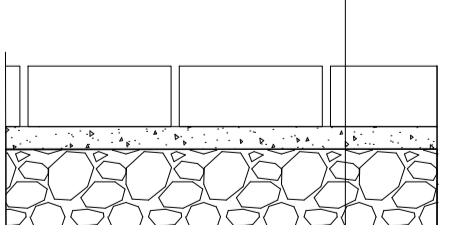
Плиточное покрытие тротуара, тип 2.2

Бусчатка бетонная серии "Ла-Линия" Б5/П8 размер 600x300x80 мм	-0.08
Песок мелкий по ГОСТ 8736-2014, стабилизированный цементом 1/10	-0.03
Щебень гранитный марки 400 фр.40-70мм, с расклинцовкой по ГОСТ 25607-2009	-0.150
Песок мелкий по ГОСТ 8736-2014	-0.10
Уплотненный грунт	



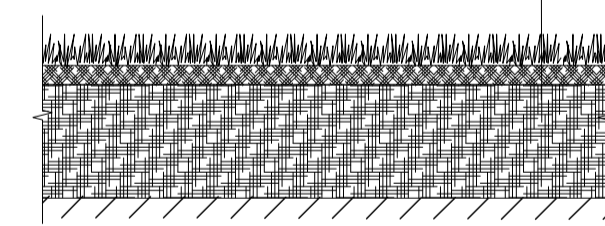
Плиточное покрытие тротуара, тип 3.2 (проезд пожарно-спасательной техники)

Бусчатка бетонная серии "Ла-Линия" Б5/П8 размер 600x300x80 мм	-0.08
Песок мелкий по ГОСТ 8736-2014, стабилизированный цементом 1/10	-0.03
Щебень гранитный марки 400 фр.40-70мм, с расклинцовкой по ГОСТ 25607-2009	-0.25
Песок мелкий по ГОСТ 8736-2014	-0.10
Уплотненный грунт	



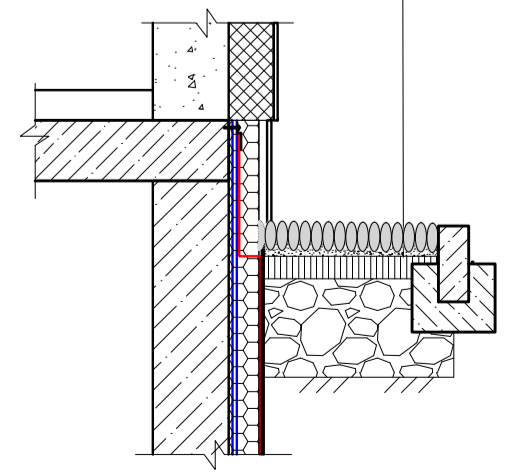
Покрывение газона, тип 7.2

Газон рулонный	-0.025
Грунт плодородный	-0.150
Уплотненный грунт (сущ.)	



Отмостка, тип 4

Покрывение из гальки	-0.04
Горячая смесь для плотного асфальтобетона	-0.03
Щебень фракции 5-10мм	-0.13
Уплотненный грунт	-0.30



*Покрывение выдерживает нагрузку от пожарно-спасательной техники 16 тонн/ось

Составлено:
 Взам. инв. №
 Подпись и дата
 М.П. № подл.