

Градостроительный план земельного участка

Р Ф - 1 4 - 3 - 0 1 - 0 - 0 0 - 2 0 2 1 - 1 3 2 3 6

Градостроительный план земельного участка подготовлен на основании

от 08.10.2021 № 9260-ДГ, Общество с ограниченной ответственностью "Специализированный застройщик номер два"

(реквизиты заявления правообладателя земельного участка, иного лица в случае, предусмотренном частью 1.1 статьи 57.3 Градостроительного кодекса Российской Федерации, с указанием ф.и.о. заявителя-физического лица, либо реквизиты заявления и наименование заявителя – юридического лица о выдаче градостроительного плана земельного участка)

Местонахождение земельного участка

Республика Саха (Якутия)

(субъект Российской Федерации)

Городской Округ «город Якутск»

(муниципальный район или городской округ)

г. Якутск

(поселение)

Описание границ земельного участка (образуемого земельного участка):

Обозначение (номер) характерной точки	Перечень координат характерных точек в системе координат, используемой для ведения Единого государственного реестра недвижимости	
	X	Y
1	880981,57	533901,52
2	881026,8	533902,6
3	881071	533913,2
4	881160	533965,3
5	881093,4	534085,7
6	881044,6	534059,6
7	880980,6	533992,4

Кадастровый номер земельного участка (при наличии) или в случае, предусмотренном частью 1.1 статьи 57.3 Градостроительного кодекса Российской Федерации, условный номер образуемого земельного участка на основании утвержденных проектов межевания территории и (или) схемы расположения земельного участка или земельных участков на кадастровом плане территории

14:36:104033:26

Площадь земельного участка **20866 кв.м**

Информация о расположенных в границах земельного участка объектах капитального строительства.

В границах земельного участка расположены объекты капитального строительства. Количество объектов 1 единиц(ы)

Информация о границах зон планируемого размещения объекта капитального строительства в соответствии с утвержденным проектом планировки территории (при наличии)

Обозначение (номер) характерной точки	Перечень координат характерных точек в системе координат, используемой для ведения Единого государственного реестра недвижимости		
	X	Y	
1	880981,57	533901,52	
2	881029,85	533906,68	
3	881067,2	533915,95	
4	881111,43	533933,2	
5	881160	533965,3	
6	881093,4	534085,7	
7	881044,6	534059,6	
8	880980,53	533997,49	
9	880980,6	533992,4	

Реквизиты проекта планировки территории и (или) проекта межевания территории в случае, если земельный участок расположен в границах территории, в отношении которой утверждены проекты планировки территории и (или) проект межевания территории **Распоряжение "О внесении изменений в проект межевания территории квартала «112» города Якутска городского округа «город Якутск» №656р от 20.04.2018 Распоряжение "Об**

утверждении проекта планировки и межевания территории квартала «112» городского округа «город Якутск»" № 143р от 03.02.2017.

(указывается в случае, если земельный участок расположен в границах территории в отношении которой утверждены проекты планировки территории и (или) проект межевания территории)

**Градостроительный план подготовлен М.А. Григорьева исполняющий обязанности заместителя
начальника Департамента градостроительства и транспортной инфраструктуры
ОА города Якутска**

(ф.и.о., должность уполномоченного лица, наименование органа или организации)

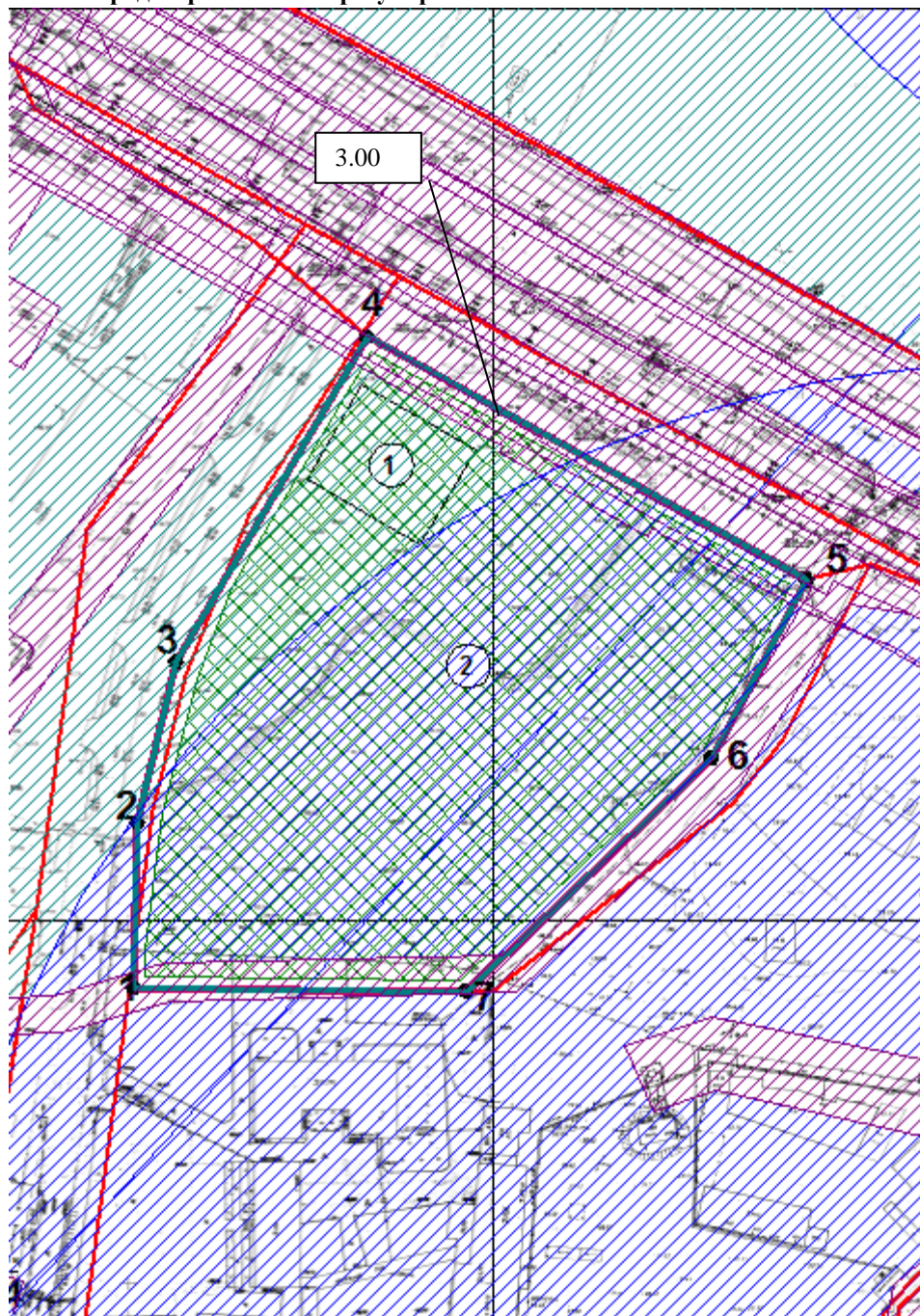


Дата выдачи _____ 25.10.2021 _____

Ситуационный план



Чертеж градостроительного плана земельного участка и линий градостроительного регулирования



Экспликация объектов на территории земельного участка

№ объекта	Наименование
1	Нежилое

Условные обозначения:

- 1 Номер объекта
- Граница земельного участка
- Линия минимального отступа от границы земельного участка, за пределами которой запрещено строительство зданий и сооружений
- Зона разрешенного размещения ОКС
- Зона действия публичных сервитутов, охраняемые зоны (ограничения в пользовании), установленные в ГКН
- Красная линия
- Линия регулирования застройки
- 1-10 Номера поворотных точек земельного участка
- Зона с особыми условиями использования территории, стоит на кадастровом учете
- Зона с особыми условиями использования территории, сведения Правил землепользования и застройки
- Зона с особыми условиями использования территории, сведения из проекта межевания территории

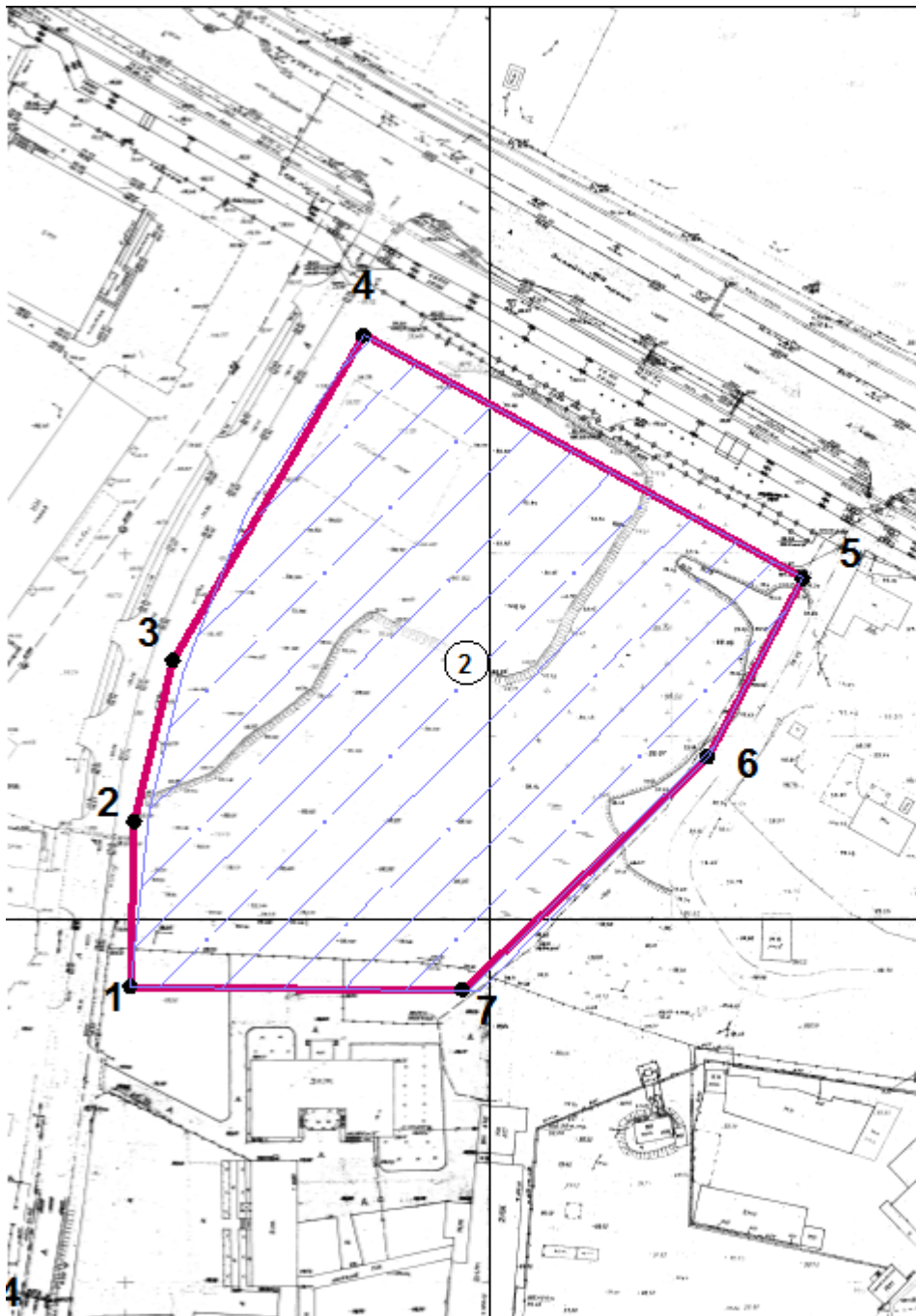
Чертеж разработан на топографической основе, выполненной <дата выполнения не указана> представленной на планшетах в системе ГИС «ИнГео» г.Якутска .

Зона разрешенного размещения ОКС показана согласно заявлению – Жилой комплекс «Атмосфера» с нежилыми помещениями и детским садом на 200 мест в квартале 112 г. Якутска

По ППТ - Многоэтажная жилая застройка (высотная)

Чертеж градостроительного плана земельного участка		Масштаб 1: 2000
Разработан отделом градостроительной информации и геослужбы		
Заместитель начальника отдела градостроительной информации и геослужбы	Анисимова М.И.	 <p>ДОКУМЕНТ ПОДПИСАН ЭЛЕКТРОННОЙ ПОДПИСЬЮ Сертификат 285610 (0x45BAA) Владелец Анисимова Мария Ивановна Действителен с 16.12.2020 по 16.12.2021</p>
Исполнитель чертежа	Старостина Т.М.	 <p>ДОКУМЕНТ ПОДПИСАН ЭЛЕКТРОННОЙ ПОДПИСЬЮ Сертификат 285621 (0x45BB5) Владелец Старостина Туэра Михайловна Действителен с 16.12.2020 по 16.12.2021</p>

Зона планируемого размещения объектов капитального строительства



Экспликация объектов на территории земельного участка

№ объекта	Наименование
-----------	--------------

Условные обозначения:

- ① Номер объекта
- Граница земельного участка
- Линия минимального отступа от границы земельного участка, за пределами которой запрещено строительство зданий и сооружений
- Зона разрешенного размещения ОКС
- Место допустимой реконструкции жилого дома
- Объекты, подлежащие выносу или демонтажу
- Зона действия публичных сервитутов, охранные зоны (ограничения в пользовании)
- Охранные зоны (ограничения в пользовании) в соответствии с информацией по ПЗЗ
- Зона действия публичных сервитутов, охранные зоны (ограничения в пользовании) в соответствии с информацией по ПМТ
- Красная линия
- Линия регулирования застройки
- 1-10 Номера поворотных точек земельного участка
- Зона планируемого размещения объектов капитального строительства в соответствии с утвержденной документацией по планировке территории

Масштаб чертежа 1: 2000

2. Информация о градостроительном регламенте либо требованиях к назначению, параметрам и размещению объекта капитального строительства на земельном участке, на который действия градостроительного регламента не распространяется или для которого градостроительный регламент не устанавливается.

2.1 Реквизиты акта органа государственной власти субъекта Российской Федерации, органа местного самоуправления, содержащего градостроительный регламент либо реквизиты акта федерального органа государственной власти, органа государственной власти субъекта Российской Федерации, органа местного самоуправления, иной организации, определяющего в соответствии с федеральными законами порядок использования земельного участка, на который действие градостроительного регламента не устанавливается

Нормативный правовой акт Якутской городской Думы, решение от 25 декабря 2013 года №169-НПА «Правила землепользования и застройки городского округа «город Якутск».

2.2 Информация о видах разрешенного использования земельного участка

Ж-6: Зона застройки средне- и многоэтажными многоквартирными жилыми домами на территории г. Якутска
основные виды разрешенного использования земельного участка:

2.1.1 Малоэтажная многоквартирная жилая застройка, 2.3 Блокированная жилая застройка, 2.5 Среднеэтажная жилая застройка, 2.6 Многоэтажная жилая застройка (высотная застройка), 2.7.1 Хранение автотранспорта, 3.2 Социальное обслуживание, 3.4.1 Амбулаторно-поликлиническое обслуживание, 3.4.2 Стационарное медицинское обслуживание, 3.5.1 Дошкольное, начальное и среднее общее образование, 3.8 Общественное управление, 3.9 Обеспечение научной деятельности, 3.10.1 Амбулаторное ветеринарное обслуживание, 4.1 Деловое управление, 5.1 Спорт, 8.3 Обеспечение внутреннего правопорядка, 12.0 Земельные участки (территории) общего пользования;

условно разрешенные виды использования земельного участка:

3.3 Бытовое обслуживание, 3.6 Культурное развитие, 3.7 Религиозное использование, 4.2 Объекты торговли (торговые центры, торгово-развлекательные центры (комплексы), 4.4 Магазины, 4.6 Общественное питание, 4.7 Гостиничное обслуживание, 4.8 Развлечения;

вспомогательные виды разрешенного использования земельного участка:

3.1 Коммунальное обслуживание.

2.3 Предельные (минимальные и (или) максимальные) размеры земельного участка и предельные параметры разрешенного строительства, реконструкции объекта капитального строительства, установленные градостроительным регламентом для территориальной зоны, в которой расположен земельный участок:

	Предельные (минимальные (или) максимальные) размеры земельных участков, в том числе их площадь			Минимальные отступы от границ земельного участка в целях определения мест допустимого размещения зданий, строений, сооружений, за пределами которых запрещено строительство во задний, строений, сооружений	Предельное количество этажей и (или) предельная высота зданий, строений, сооружений	Максимальный процент застройки в границах земельного участка, определяемый как отношение суммарной площади земельного участка, которая может быть застроена, ко всей площади земельного участка	Требования к архитектурным решениям объектов капитального строительства, расположенным в границах территории исторического поселения федерального или регионального значения	Иные показатели
	1	2	3					
	Длина, м	Ширина, м	Площадь, кв. м или га					
2.1.1 Малоэтажная многоквартирная жилая застройка	30, м	15, м	0,08 (НР на образуемые земельные участки, под объекты в рамках реализации программы по переселению из ветхого и аварийного жилья), га-0,15, га	3, со стороны общей стены со смежными объектом – 0 (не распространяются при реконст	3, эт	50, %	-	Мин отступ от красной линии улиц - 5 (не распространяются при реконструкции существующего объекта капитального строительства в случаях: а. надстройки дополнительных этажей объекта

				<p>рукции существующего объекта капитального строительства в случаях :</p> <p>а. надстройки дополнительной этажей объекта капитального строительства, без изменений границ в ЕГРН;</p> <p>б. замена и (или) восстановление несущих строительных конструкций объекта капитального строительства, без изменений границ в ЕГРН;</p> <p>в. изменение параметров объекта капитального строительства, его частей (высоты, количества этажей, площади, объема), с изменением границ</p>				<p>капитального строительства, без изменений границ в ЕГРН;</p> <p>б. замена и (или) восстановление несущих строительных конструкций объекта капитального строительства, без изменений границ в ЕГРН;</p> <p>в. изменение параметров объекта капитального строительства, его частей (высоты, количества этажей, площади, объема), с изменением границ в ЕГРН. При этом координаты границ объекта капитального строительства, расположенные от границ земельного участка до фасада здания менее 3 метров, от квартальной красной линии до фасада здания на 5 метров и внутриквартальной красной линии на 3 метра, не подлежат изменению;</p> <p>г. изменение в сторону уменьшения параметров объекта капитального строительства, его частей (высоты, количества этажей, площади, объема)), м Min отступ от красной линии внутриквартальных проездов - 3 (не распространяются при реконструкции существующег</p>
--	--	--	--	--	--	--	--	--

				<p>в ЕГРН. При этом координаты границ объекта капитального строительства, расположенные от границ земельного участка до фасада здания менее 3 метров, от квартальной красной линии до фасада здания на 5 метров и внутриквартальной красной линии на 3 метра, не подлежат изменению;</p> <p>г. изменение в сторону уменьшения параметров объекта капитального строительства, его частей (высоты, количества этажей, площади, объема), не распространяются</p>			<p>о объекта капитального строительства в случаях:</p> <p>а. надстройки дополнительных этажей объекта капитального строительства, без изменений границ в ЕГРН;</p> <p>б. замена и (или) восстановление несущих строительных конструкций объекта капитального строительства, без изменений границ в ЕГРН;</p> <p>в. изменение параметров объекта капитального строительства, его частей (высоты, количества этажей, площади, объема), с изменением границ в ЕГРН.</p> <p>При этом координаты границ объекта капитального строительства, расположенные от границ земельного участка до фасада здания менее 3 метров, от квартальной красной линии до фасада здания на 5 метров и внутриквартальной красной линии на 3 метра, не подлежат изменению;</p> <p>г. изменение в сторону уменьшения параметров объекта капитального строительства, его частей (высоты, количества этажей, площади, объема)), м Min %</p>
--	--	--	--	---	--	--	---

				<p>ся парамет ры минима льного отступа от смежны х границ земельн ого участка до фасада здания на 3 метра в случае строите льства объекта капитал ьного строите льства на двух и более земельн ых участка х, если контур ы проекти руемого объекта пересек ают границ ы смежны х земельн ых участко в); в случае строите льства объекта капитал ьного строите льства на двух и более земельн ых участка х, если контур ы проекти руемого объекта пересек ают границ ы смежны х</p>				<p>застройки - 10 Min % озеленения - 15, % Мах высота оград - 1,5, м</p>
--	--	--	--	---	--	--	--	---

				земельных участков, м				
2.3 Блокированная жилая застройка	20, м	10, м	Рядовой блок - 0,02 га; торцевой блок - 0,03 га (НР на образуемые земельные участки, под объекты в рамках реализации программы по переселению из ветхого и аварийного жилья), га-НР, га	3, со стороны общей стены со смежными объектом – 0 (не распространяются при реконструкции существующего объекта капитального строительства в случаях: а. надстройки дополнительных этажей объекта капитального строительства, без изменений границ в ЕГРН; б. замена и (или) восстановление несущих строительных конструкций объекта капитального строительства, без изменений границ в ЕГРН; в. изменение параметров	см. табл. 1 НПА ЯГД от 25.02.2016 N 278-НПА, эт	50, %	-	Мин отступ от красной линии улиц - 5 (не распространяется при реконструкции существующего объекта капитального строительства в случаях: а. надстройки дополнительных этажей объекта капитального строительства, без изменений границ в ЕГРН; б. замена и (или) восстановление несущих строительных конструкций объекта капитального строительства, без изменений границ в ЕГРН; в. изменение параметров объекта капитального строительства, его частей (высоты, количества этажей, площади, объема), с изменением границ в ЕГРН. При этом координаты границ объекта капитального строительства, расположенные от границ земельного участка до фасада здания менее 3 метров, от квартальной красной линии до фасада здания на 5 метров и внутриквартальной красной линии на 3 метра, не подлежат изменению; г. изменение в сторону уменьшения

				<p>объекта капитального строительства, его частей (высоты, количества этажей, площади, объема), с изменением границ в ЕГРН. При этом координаты границ объекта капитального строительства, расположенные от границ земельного участка до фасада здания менее 3 метров, от квартальной красной линии до фасада здания на 5 метров и внутриквартальной красной линии на 3 метра, не подлежат изменению;</p> <p>г. изменение в сторону уменьшения параметров</p>				<p>параметров объекта капитального строительства, его частей (высоты, количества этажей, площади, объема), м</p> <p>Мин отступ от красной линии внутриквартальных проездов - 3 (не распространяются при реконструкции существующего объекта капитального строительства в случаях:</p> <p>а. надстройки дополнительных этажей объекта капитального строительства, без изменений границ в ЕГРН;</p> <p>б. замена и (или) восстановление несущих строительных конструкций объекта капитального строительства, без изменений границ в ЕГРН;</p> <p>в. изменение параметров объекта капитального строительства, его частей (высоты, количества этажей, площади, объема), с изменением границ в ЕГРН.</p> <p>При этом координаты границ объекта капитального строительства, расположенные от границ земельного участка до фасада здания менее 3 метров, от квартальной красной линии до фасада здания на 5 метров и внутриквартальной</p>
--	--	--	--	---	--	--	--	---

				<p>ров объекта капитал ьного строите льства, его частей (высоты , количество этажей, площад и, объема)), не распрос траняют ся парамет ры минима льного отступа от смежны х границ земельн ого участка до фасада здания на 3 метра в случае строите льства объекта капитал ьного строите льства на двух и более земельн ых участка х, если контур ы проекти руемого объекта пересек ают границ ы смежны х земельн ых участко в); в случае строите льства объекта капитал ьного</p>				<p>ной красной линии на 3 метра, не подлежат изменению; г. изменение в сторону уменьшения параметров объекта капитального строительства, его частей (высоты, количества этажей, площади, объема)), м Min количество парковочных мест - 1 м место на квартиру Min % застройки - 10 Min % озеленения - 15, % Мах высота оград - 1,5, м</p>
--	--	--	--	--	--	--	--	---

				строительства на двух и более земельных участках, если контуры проектируемого объекта пересекают границы смежных земельных участков в., м				
2.5 Среднеэтажная жилая застройка	15, м	-	0,2, га- НР, га	3, стороны общей стены со смежным объектом – 0 (не распространяются при реконструкции существующего объекта капитального строительства в случаях: а. надстройки дополнительных этажей объекта капитального строительства, без изменений границ в ЕГРН; б. замена и (или) восстановление несущих конструкций объекта капитального строительства, без изменений границ в ЕГРН; в. изменение параметров объекта капитального строительства, его частей (высоты, количества этажей, площади, объема), с изменением границ в ЕГРН. При этом координаты границ объекта капитального строительства, расположенные	8, эт	50, %	-	Min отступ от красной линии улиц - 5 (не распространяются при реконструкции существующего объекта капитального строительства в случаях: а. надстройки дополнительных этажей объекта капитального строительства, без изменений границ в ЕГРН; б. замена и (или) восстановление несущих строительных конструкций объекта капитального строительства, без изменений границ в ЕГРН; в. изменение параметров объекта капитального строительства, его частей (высоты, количества этажей, площади, объема), с изменением границ в ЕГРН. При этом координаты границ объекта капитального строительства, расположенные

				<p>строительных конструкций объекта капитального строительства, без изменений границ в ЕГРН;</p> <p>в. изменение параметров объекта капитального строительства, его частей (высоты, количества этажей, площади, объема), с изменением границ в ЕГРН. При этом координаты границ объекта капитального строительства, расположенные от границ земельного участка до фасада здания менее 3 метров, от квартальной красной линии до фасада здания на 5 метров и</p>				<p>от границ земельного участка до фасада здания менее 3 метров, от квартальной красной линии до фасада здания на 5 метров и внутриквартальной красной линии на 3 метра, не подлежат изменению;</p> <p>г. изменение в сторону уменьшения параметров объекта капитального строительства, его частей (высоты, количества этажей, площади, объема), м Min отступ от красной линии внутриквартальных проездов - 3 (не распространяются при реконструкции существующего объекта капитального строительства в случаях:</p> <p>а. надстройки дополнительных этажей объекта капитального строительства, без изменений границ в ЕГРН;</p> <p>б. замена и (или) восстановление несущих строительных конструкций объекта капитального строительства, без изменений границ в ЕГРН;</p> <p>в. изменение параметров объекта капитального строительства, его частей (высоты, количества этажей, площади, объема), с</p>
--	--	--	--	---	--	--	--	--

				<p>внутриквартальной красной линии на 3 метра, не подлежат изменению;</p> <p>г. изменение в сторону уменьшения параметров объекта капитального строительства, его частей (высоты, количества этажей, площади, объема), не распространяются на параметры минимального отступа от смежных границ земельного участка до фасада здания на 3 метра в случае строительства объекта капитального строительства на двух и более земельных участках, если контуры</p>				<p>изменением границ в ЕГРН. При этом координаты границ объекта капитального строительства, расположенные от границ земельного участка до фасада здания менее 3 метров, от квартальной красной линии до фасада здания на 5 метров и внутриквартальной красной линии на 3 метра, не подлежат изменению;</p> <p>г. изменение в сторону уменьшения параметров объекта капитального строительства, его частей (высоты, количества этажей, площади, объема)), м</p> <p>Min количество парковочных мест - 40% от общего количества квартир</p> <p>Min % застройки - 10</p> <p>Min % озеленения - 15, %</p> <p>Max высота оград - 1,5, м</p>
--	--	--	--	--	--	--	--	---

				проектируемого объекта пересек ают границы смежных земельных участков); в случае строительства объекта капитального строительства на двух и более земельных участках, если контуры проектируемого объекта пересек ают границы смежных земельных участков в., м				
2.6 Многоэтажная жилая застройка (высотная застройка)	15, м	-	0,25 (НР* - при изменении вида в соответствии с ПЗиЗ), га- НР, га	3, со стороны общей стены со смежным объектом – 0 (не распространяются при реконструкции существующего объекта капитального строительства в случаях : а. надстройки дополнительной	16, эт	30, %	-	Min отступ от красной линии улиц - 5 (не распространяются при реконструкции существующего объекта капитального строительства в случаях: а. надстройки дополнительных этажей объекта капитального строительства, без изменений границ в ЕГРН; б. замена и (или) восстановление несущих строительных конструкций объекта капитального строительства, без изменений границ в ЕГРН;

				<p>ых этажей объекта капитального строительства, без изменений границ в ЕГРН;</p> <p>б. замена и (или) восстановление несущих строительных конструкций объекта капитального строительства, без изменений границ в ЕГРН;</p> <p>в. изменение параметров объекта капитального строительства, его частей (высоты, количества этажей, площади, объема), с изменением границ в ЕГРН. При этом координаты границ объекта капитального строительства, расположенные от границ</p>				<p>в. изменение параметров объекта капитального строительства, его частей (высоты, количества этажей, площади, объема), с изменением границ в ЕГРН. При этом координаты границ объекта капитального строительства, расположенные от границ земельного участка до фасада здания менее 3 метров, от квартальной красной линии до фасада здания на 5 метров и внутриквартальной красной линии на 3 метра, не подлежат изменению;</p> <p>г. изменение в сторону уменьшения параметров объекта капитального строительства, его частей (высоты, количества этажей, площади, объема), м Min отступ от красной линии внутриквартальных проездов - 3 (не распространяются при реконструкции существующего объекта капитального строительства в случаях:</p> <p>а. надстройки дополнительных этажей объекта капитального строительства, без изменений границ в ЕГРН;</p> <p>б. замена и (или) восстановление</p>
--	--	--	--	--	--	--	--	--

				<p>земельного участка до фасада здания менее 3 метров, от квартальной красной линии до фасада здания на 5 метров и внутриквартальной красной линии на 3 метра, не подлежат изменению;</p> <p>г. изменение в сторону уменьшения параметров объекта капитального строительства, его частей (высоты, количества этажей, площади, объема), не распространяются параметры минимального отступа от смежных границ земельного участка до фасада</p>				<p>несущих строительных конструкций объекта капитального строительства, без изменений границ в ЕГРН;</p> <p>в. изменение параметров объекта капитального строительства, его частей (высоты, количества этажей, площади, объема), с изменением границ в ЕГРН. При этом координаты границ объекта капитального строительства, расположенные от границ земельного участка до фасада здания менее 3 метров, от квартальной красной линии до фасада здания на 5 метров и внутриквартальной красной линии на 3 метра, не подлежат изменению;</p> <p>г. изменение в сторону уменьшения параметров объекта капитального строительства, его частей (высоты, количества этажей, площади, объема)), м</p> <p>Min количество парковочных мест - 40% от общего количества квартир</p> <p>Min % застройки - 10</p> <p>Min % озеленения - 15, %</p> <p>Max высота оград - 1,5, м</p>
--	--	--	--	--	--	--	--	---

				здания на 3 метра в случае строительства объекта капитального строительства на двух и более земельных участках, если контуры проектируемого объекта пересекают границы смежных земельных участков); в случае строительства объекта капитального строительства на двух и более земельных участках, если контуры проектируемого объекта пересекают границы смежных земельных участков в, м				
2.7.1 Хранение автотранспор та	-	-	0,0024, га- 0,1, га	3, со сторон ы общей стены со смежны м объекто м – 0 (не	9, эт	70, %	-	Мин отступ от красной линии улиц - 5 (не распространяются при реконструкции существующего объекта капитального строительства в случаях:

				<p>распространяются при реконструкции существующего объекта капитального строительства в случаях :</p> <p>а. надстройки дополнительных этажей объекта капитального строительства, без изменений границ в ЕГРН;</p> <p>б. замена и (или) восстановление несущих строительных конструкций объекта капитального строительства, без изменений границ в ЕГРН;</p> <p>в. изменение параметров объекта капитального строительства, его частей (высоты, количества этажей, площади, объема),</p>				<p>а. надстройки дополнительных этажей объекта капитального строительства, без изменений границ в ЕГРН;</p> <p>б. замена и (или) восстановление несущих строительных конструкций объекта капитального строительства, его частей (высоты, количества этажей, площади, объема), с изменением границ в ЕГРН. При этом координаты границ объекта капитального строительства, расположенные от границ земельного участка до фасада здания менее 3 метров, от квартальной красной линии до фасада здания на 5 метров и внутриквартальной красной линии на 3 метра, не подлежат изменению;</p> <p>г. изменение в сторону уменьшения параметров объекта капитального строительства, его частей (высоты, количества этажей, площади, объема), м</p> <p>Min отступ от красной линии внутриквартальных проездов - 3 (не</p>
--	--	--	--	--	--	--	--	--

				<p>, с изменением границ в ЕГРН. При этом координаты границ объекта капитального строительства, расположенные от границ земельного участка до фасада здания менее 3 метров, от квартальной красной линии до фасада здания на 5 метров и внутриквартальной красной линии на 3 метра, не подлежат изменению;</p> <p>г. изменение в сторону уменьшения параметров объекта капитального строительства, его частей (высоты, количества этажей, площади и,</p>				<p>распространяются при реконструкции существующего объекта капитального строительства в случаях:</p> <p>а. надстройки дополнительных этажей объекта капитального строительства, без изменений границ в ЕГРН;</p> <p>б. замена и (или) восстановление несущих строительных конструкций объекта капитального строительства, без изменений границ в ЕГРН;</p> <p>в. изменение параметров объекта капитального строительства, его частей (высоты, количества этажей, площади, объема), с изменением границ в ЕГРН. При этом координаты границ объекта капитального строительства, расположенные от границ земельного участка до фасада здания менее 3 метров, от квартальной красной линии до фасада здания на 5 метров и внутриквартальной красной линии на 3 метра, не подлежат изменению;</p> <p>г. изменение в сторону уменьшения параметров объекта капитального строительства, его частей (высоты, количества</p>
--	--	--	--	--	--	--	--	--

				<p>объема) , не распрос траняют ся парамет ры минима льного отступа от смежны х границ земельн ого участка до фасада здания на 3 метра в случае строите льства объекта капитал ьного строите льства на двух и более земельн ых участка х, если контур ы проекти руемого объекта пересек ают границ ы смежны х земельн ых участко в); в случае строите льства объекта капитал ьного строите льства на двух и более земельн ых участка х, если контур ы проекти руемого объекта пересек ают</p>				<p>этажей, площади, объема)), м Min количество парковочных мест - NP Min % застройки - 20 Min % озеленения - 15, % Max высота оград - 1,5, м</p>
--	--	--	--	---	--	--	--	--

				границы смежных земельных участков в., м				
3.2 Социальное обслуживание	-	-	НР, га- НР, га	3, со стороны общей стены со смежным объектом – 0 (не распространяются при реконструкции существующего объекта капитального строительства в случаях: а. надстройки дополнительных этажей объекта капитального строительства, без изменений границ в ЕГРН; б. замена и (или) восстановление несущих конструкций объекта капитального строительства, без изменений границ в ЕГРН; в. изменение параметров объекта капитального строительства, его частей (высоты, количества этажей, площади, объема), с изменением границ в ЕГРН. При этом координаты границ объекта капитального строительства, расположенные от границ земельного участка до фасада здания менее 3 метров, от квартальной красной линии до фасада здания на 5 метров и внутриквартальной красной линии на 3 метра, не подлежат	16, эт	60, %	-	Min отступ от красной линии улиц - 5 (не распространяются при реконструкции существующего объекта капитального строительства в случаях: а. надстройки дополнительных этажей объекта капитального строительства, без изменений границ в ЕГРН; б. замена и (или) восстановление несущих конструкций объекта капитального строительства, без изменений границ в ЕГРН; в. изменение параметров объекта капитального строительства, его частей (высоты, количества этажей, площади, объема), с изменением границ в ЕГРН. При этом координаты границ объекта капитального строительства, расположенные от границ земельного участка до фасада здания менее 3 метров, от квартальной красной линии до фасада здания на 5 метров и внутриквартальной красной линии на 3 метра, не подлежат

				<p>изменен ие парамет ров объекта капитал ьного строите льства, его частей (высоты , количес тва этажей, площад и, объема) , с изменен ием границ в ЕГРН. При этом координ аты границ объекта капитал ьного строите льства, располо женные от границ земельн ого участка до фасада здания менее 3 метров, от квартал ьной красной линии до фасада здания на 5 метров и внутрик варталь ной красной линии на 3 метра, не подлеж ат изменен ию; г. изменен ие в</p>				<p>изменению; г. изменение в сторону уменьшения параметров объекта капитального строительства, его частей (высоты, количества этажей, площади, объема)), м Min отступ от красной линии внутрикварталь ных проездов - 3 (не распространяю тся при реконструкции существующег о объекта капитального строительства в случаях: а. надстройки дополнительны х этажей объекта капитального строительства, без изменений границ в ЕГРН; б. замена и (или) восстановление несущих строительных конструкций объекта капитального строительства, без изменений границ в ЕГРН; в. изменение параметров объекта капитального строительства, его частей (высоты, количества этажей, площади, объема), с изменением границ в ЕГРН. При этом координаты границ объекта капитального строительства, расположенные от границ земельного участка до фасада здания менее 3 метров, от квартальной красной линии</p>
--	--	--	--	---	--	--	--	---

				<p>сторону уменьшения параметров объекта капитального строительства, его частей (высоты, количества этажей, площади, объема), не распространяются параметры минимального отступа от смежных границ земельного участка до фасада здания на 3 метра в случае строительства объекта капитального строительства на двух и более земельных участках, если контуры проектируемого объекта пересекают границы смежных земельных участков); в случае строите</p>				<p>до фасада здания на 5 метров и внутриквартальной красной линии на 3 метра, не подлежат изменению; г. изменение в сторону уменьшения параметров объекта капитального строительства, его частей (высоты, количества этажей, площади, объема)), м Min количество парковочных мест - См. прил. 3 Min % застройки - 20 Min % озеленения - 15, % Max высота оград - 1,5, м</p>
--	--	--	--	--	--	--	--	---

				льства объекта капитал ьного строите льства на двух и более земельн ых участка х, если контур ы проекти руемого объекта пересек ают границ ы смежны х земельн ых участко в., м				
3.4.1 Амбулаторно - поликлиниче ское обслуживани е	-	-	НР, га- НР, га	3, со сторон ы общей стены со смежны м объекто м – 0 (не распрос траняют ся при реконст рукции сущест вующего объекта капитал ьного строите льства в случаях : а. надстро йки дополн ительн ых этажей объекта капитал ьного строите льства, без изменен ий границ в ЕГРН; б. замена и (или)	9, эт	60, %	-	Мин отступ от красной линии улиц - 5 (не распространяю тся при реконструкции существующег о объекта капитального строительства в случаях: а. надстройки дополнительны х этажей объекта капитального строительства, без изменений границ в ЕГРН; б. замена и (или) восстановление несущих строительных конструкций объекта капитального строительства, без изменений границ в ЕГРН; в. изменение параметров объекта капитального строительства, его частей (высоты, количества этажей, площади, объема), с изменением границ в ЕГРН. При этом координаты

				<p>восстановление несущих строительных конструкций объекта капитального строительства, без изменений границ в ЕГРН;</p> <p>в. изменение параметров объекта капитального строительства, его частей (высоты, количества этажей, площади, объема), с изменением границ в ЕГРН. При этом координаты границ объекта капитального строительства, расположенные от границ земельного участка до фасада здания менее 3 метров, от квартальной красной линии до фасада</p>				<p>границ объекта капитального строительства, расположенные от границ земельного участка до фасада здания менее 3 метров, от квартальной красной линии до фасада здания на 5 метров и внутриквартальной красной линии на 3 метра, не подлежат изменению;</p> <p>г. изменение в сторону уменьшения параметров объекта капитального строительства, его частей (высоты, количества этажей, площади, объема)), м</p> <p>Min отступ от красной линии внутриквартальных проездов - 3 (не распространяются при реконструкции существующего объекта капитального строительства в случаях:</p> <p>а. надстройки дополнительных этажей объекта капитального строительства, без изменений границ в ЕГРН;</p> <p>б. замена и (или) восстановление несущих строительных конструкций объекта капитального строительства, без изменений границ в ЕГРН;</p> <p>в. изменение параметров объекта капитального строительства, его частей (высоты,</p>
--	--	--	--	---	--	--	--	--

				<p>здания на 5 метров и внутриквартальной красной линией на 3 метра, не подлежат изменению;</p> <p>г. изменение в сторону уменьшения параметров объекта капитального строительства, его частей (высоты, количества этажей, площади, объема), не распространяются параметры минимального отступа от смежных границ земельного участка до фасада здания на 3 метра в случае строительства объекта капитального строительства на двух и более земельных</p>				<p>количества этажей, площади, объема), с изменением границ в ЕГРН. При этом координаты границ объекта капитального строительства, расположенные от границ земельного участка до фасада здания менее 3 метров, от квартальной красной линии до фасада здания на 5 метров и внутриквартальной красной линии на 3 метра, не подлежат изменению;</p> <p>г. изменение в сторону уменьшения параметров объекта капитального строительства, его частей (высоты, количества этажей, площади, объема)), м</p> <p>Min количество парковочных мест - См. прил. 3</p> <p>Min % застройки - 20</p> <p>Min % озеленения - 15, %</p> <p>Мах высота оград - 1,5, м</p>
--	--	--	--	--	--	--	--	---

				участков, если контуры проектируемого объекта пересекают границы смежных земельных участков); в случае строительства объекта капитального строительства на двух и более земельных участках, если контуры проектируемого объекта пересекают границы смежных земельных участков в, м				
3.4.2 Стационарное медицинское обслуживание	-	-	НР, га- НР, га	3, со стороны общей стены со смежным объектом – 0 (не распространяются при реконструкции существующего объекта капитального строительства в случаях: а.	9, эт	60, %	-	Мин отступ от красной линии улиц - 5 (не распространяются при реконструкции существующего объекта капитального строительства в случаях: а. надстройки дополнительных этажей объекта капитального строительства, без изменений границ в ЕГРН; б. замена и (или) восстановление несущих строительных конструкций объекта

				<p>надстройки дополнительных этажей объекта капитального строительства, без изменений границ в ЕГРН; б. замена и (или) восстановление несущих строительных конструкций объекта капитального строительства, без изменений границ в ЕГРН; в. изменение параметров объекта капитального строительства, его частей (высоты , количества этажей, площади и, объема) , с изменением границ в ЕГРН. При этом координаты границ объекта капитального строительства,</p>			<p>капитального строительства, без изменений границ в ЕГРН; в. изменение параметров объекта капитального строительства, его частей (высоты, количества этажей, площади, объема), с изменением границ в ЕГРН. При этом координаты границ объекта капитального строительства, расположенные от границ земельного участка до фасада здания менее 3 метров, от квартальной красной линии до фасада здания на 5 метров и внутриквартальной красной линии на 3 метра, не подлежат изменению; г. изменение в сторону уменьшения параметров объекта капитального строительства, его частей (высоты, количества этажей, площади, объема)), м Min отступ от красной линии внутриквартальных проездов - 3 (не распространяются при реконструкции существующего объекта капитального строительства в случаях: а. надстройки дополнительных этажей объекта капитального строительства, без изменений</p>
--	--	--	--	---	--	--	---

				<p>расположенные от границ земельного участка до фасада здания менее 3 метров, от квартальной красной линии до фасада здания на 5 метров и внутриквартальной красной линии на 3 метра, не подлежат изменению;</p> <p>г. изменение в сторону уменьшения параметров объекта капитального строительства, его частей (высоты, количества этажей, площади, объема), не распространяются параметры минимального отступа от смежных границ земель</p>				<p>границ в ЕГРН;</p> <p>б. замена и (или) восстановление несущих строительных конструкций объекта капитального строительства, без изменений границ в ЕГРН;</p> <p>в. изменение параметров объекта капитального строительства, его частей (высоты, количества этажей, площади, объема), с изменением границ в ЕГРН. При этом координаты границ объекта капитального строительства, расположенные от границ земельного участка до фасада здания менее 3 метров, от квартальной красной линии до фасада здания на 5 метров и внутриквартальной красной линии на 3 метра, не подлежат изменению;</p> <p>г. изменение в сторону уменьшения параметров объекта капитального строительства, его частей (высоты, количества этажей, площади, объема), м</p> <p>Min количество парковочных мест - См. прил. 3</p> <p>Min % застройки - 20</p> <p>Min % озеленения - 15, %</p> <p>Max высота оград - 1,5, м</p>
--	--	--	--	--	--	--	--	--

				ого участка до фасада здания на 3 метра в случае строительства объекта капитального строительства на двух и более земельных участках, если контуры проектируемого объекта пересекают границы смежных земельных участков); в случае строительства объекта капитального строительства на двух и более земельных участках, если контуры проектируемого объекта пересекают границы смежных земельных участков в, м				
3.5.1 Дошкольное, начальное и среднее общее образование	-	-	НР, га- НР, га	3, со стороны общей стены со смежны	3, эт	60, %	-	Min отступ от красной линии улиц - 5 (не распространяются при реконструкции существующег

				<p>м объекто м – 0 (не распрос траняют ся при реконст рукции существ ующего объекта капитал ьного строите льства в случаях : а. надстро йки дополн ительн ых этажей объекта капитал ьного строите льства, без изменен ий границ в ЕГРН; б. замена и (или) восстан овление несущи х строите льных констру кций объекта капитал ьного строите льства, без изменен ий границ в ЕГРН; в. изменен ие парамет ров объекта капитал ьного строите льства, его частей (высоты , количес тва</p>				<p>о объекта капитального строительства в случаях: а. надстройки дополнительны х этажей объекта капитального строительства, без изменений границ в ЕГРН; б. замена и (или) восстановление несущих строительных конструкций объекта капитального строительства, без изменений границ в ЕГРН; в. изменение параметров объекта капитального строительства, его частей (высоты, количества этажей, площади, объема), с изменением границ в ЕГРН. При этом координаты границ объекта капитального строительства, расположенные от границ земельного участка до фасада здания менее 3 метров, от квартальной красной линии до фасада здания на 5 метров и внутрикварталь ной красной линии на 3 метра, не подлежат изменению; г. изменение в сторону уменьшения параметров объекта капитального строительства, его частей (высоты, количества этажей, площади, объема)), м Min отступ от</p>
--	--	--	--	--	--	--	--	--

				<p>этажей, площад и, объема), с изменением границ в ЕГРН. При этом координаты границ объекта капитального строительства, расположенные от границ земельного участка до фасада здания менее 3 метров, от квартальной красной линии до фасада здания на 5 метров и внутриквартальной красной линии на 3 метра, не подлежат изменению;</p> <p>г. изменение в сторону уменьшения параметров объекта капитального строительства, его частей (высоты, количества</p>				<p>красной линии внутриквартальных проездов - 3 (не распространяются при реконструкции существующего объекта капитального строительства в случаях:</p> <p>а. надстройки дополнительных этажей объекта капитального строительства, без изменений границ в ЕГРН;</p> <p>б. замена и (или) восстановление несущих строительных конструкций объекта капитального строительства, без изменений границ в ЕГРН;</p> <p>в. изменение параметров объекта капитального строительства, его частей (высоты, количества этажей, площади, объема), с изменением границ в ЕГРН. При этом координаты границ объекта капитального строительства, расположенные от границ земельного участка до фасада здания менее 3 метров, от квартальной красной линии до фасада здания на 5 метров и внутриквартальной красной линии на 3 метра, не подлежат изменению;</p> <p>г. изменение в сторону уменьшения параметров объекта капитального</p>
--	--	--	--	--	--	--	--	---

				<p>тва этажей, площад и, объема) , не распрос траняют ся парамет ры минима льного отступа от смежны х границ земельн ого участка до фасада здания на 3 метра в случае строите льства объекта капитал ьного строите льства на двух и более земельн ых участка х, если контур ы проекти руемого объекта пересек ают границ ы смежны х земельн ых участко в); в случае строите льства объекта капитал ьного строите льства на двух и более земельн ых участка х, если контур ы проекти</p>				<p>строительства, его частей (высоты, количества этажей, площади, объема)), м Min количество парковочных мест - См. прил. 3 Min % застройки - 20 Min % озеленения - 15, % Max высота оград - 1,5, м</p>
--	--	--	--	---	--	--	--	---

				руемого объекта пересек ают границ ы смежны х земельн ых участко в., м				
3.8 Общественно е управление	-	-	НР, га- НР, га	3, со сторон ы общей стены со смежны м объекто м – 0 (не распрос траняют ся при реконст рукции существ ующего объекта капитал ьного строите льства в случаях : а. надстро йки дополн ительн ых этажей объекта капитал ьного строите льства, без изменен ий границ в ЕГРН; б. замена и (или) восстан овление несущи х строите льных констру кций объекта капитал ьного строите льства, без изменен	16, эт	60, %	-	Min отступ от красной линии улиц - 5 (не распространяю тся при реконструкции существующег о объекта капитального строительства в случаях: а. надстройки дополнительны х этажей объекта капитального строительства, без изменений границ в ЕГРН; б. замена и (или) восстановление несущих строительных конструкций объекта капитального строительства, без изменений границ в ЕГРН; в. изменение параметров объекта капитального строительства, его частей (высоты, количества этажей, площади, объема), с изменением границ в ЕГРН. При этом координаты границ объекта капитального строительства, расположенные от границ земельного участка до фасада здания менее 3 метров, от квартальной красной линии до фасада здания на 5 метров и внутрикварталь

				<p>ий границ в ЕГРН; в. изменение параметров объекта капитального строительства, его частей (высоты, количества этажей, площади, объема), с изменением границ в ЕГРН. При этом координаты границ объекта капитального строительства, расположенные от границ земельного участка до фасада здания менее 3 метров, от квартальной красной линии до фасада здания на 5 метров и внутриквартальной красной линии на 3 метра, не подлежат изменению</p>				<p>ной красной линии на 3 метра, не подлежат изменению; г. изменение в сторону уменьшения параметров объекта капитального строительства, его частей (высоты, количества этажей, площади, объема)), м Min отступ от красной линии внутриквартальных проездов - 3 (не распространяются при реконструкции существующего объекта капитального строительства в случаях: а. надстройки дополнительных этажей объекта капитального строительства, без изменений границ в ЕГРН; б. замена и (или) восстановление несущих строительных конструкций объекта капитального строительства, без изменений границ в ЕГРН; в. изменение параметров объекта капитального строительства, его частей (высоты, количества этажей, площади, объема), с изменением границ в ЕГРН. При этом координаты границ объекта капитального строительства, расположенные от границ земельного участка до</p>
--	--	--	--	--	--	--	--	---

				<p>ию; г. измен ие в сторону уменьш ения парамет ров объекта капитал ьного строите льства, его частей (высоты , количес тва этажей, площад и, объема) , не распрос траняют ся парамет ры минима льного отступа от смежны х границ земельн ого участка до фасада здания на 3 метра в случае строите льства объекта капитал ьного строите льства на двух и более земельн ых участка х, если контур ы проекти руемого объекта пересек ают границ ы смежны х земельн ых</p>				<p>фасада здания менее 3 метров, от квартальной красной линии до фасада здания на 5 метров и внутрикварталь ной красной линии на 3 метра, не подлежат изменению; г. изменение в сторону уменьшения параметров объекта капитального строительства, его частей (высоты, количества этажей, площади, объема)), м Min количество парковочных мест - См. прил. 3 Min % застройки - 20 Min % озеленения - 15, % Мах высота оград - 1,5, м</p>
--	--	--	--	---	--	--	--	---

				участков); в случае строительства объекта капитального строительства на двух и более земельных участках, если контуры проектируемого объекта пересекают границы смежных земельных участков в., м				
3.9 Обеспечение научной деятельности	-	-	НР, га- НР, га	3, со стороны общей стены со смежным объектом – 0 (не распространяются при реконструкции существующего объекта капитального строительства в случаях: а. надстройки дополнительных этажей объекта капитального строительства, без изменений границ в ЕГРН; б. замена и (или) восстановление несущих строительных конструкций объекта капитального строительства, без изменений границ в ЕГРН; в. изменение параметров объекта капитального строительства, его частей (высоты, количества этажей, площади, объема), с	16, эт	60, %	-	Мин отступ от красной линии улиц - 5 (не распространяются при реконструкции существующего объекта капитального строительства в случаях: а. надстройки дополнительных этажей объекта капитального строительства, без изменений границ в ЕГРН; б. замена и (или) восстановление несущих строительных конструкций объекта капитального строительства, без изменений границ в ЕГРН; в. изменение параметров объекта капитального строительства, его частей (высоты, количества этажей, площади, объема), с

				<p>в ЕГРН; б. замена и (или) восстановление несущих строительных конструкций объекта капитального строительства, без изменений границ в ЕГРН; в. изменение параметров объекта капитального строительства, его частей (высоты, количества этажей, площади, объема) , с изменением границ в ЕГРН. При этом координаты границ объекта капитального строительства, расположенные от границ земельного участка до фасада здания менее 3 метров, от квартальной границы</p>				<p>изменением границ в ЕГРН. При этом координаты границ объекта капитального строительства, расположенные от границ земельного участка до фасада здания менее 3 метров, от квартальной красной линии до фасада здания на 5 метров и внутриквартальной красной линии на 3 метра, не подлежат изменению; г. изменение в сторону уменьшения параметров объекта капитального строительства, его частей (высоты, количества этажей, площади, объема)), м Min отступ от красной линии внутриквартальных проездов - 3 (не распространяются при реконструкции существующего объекта капитального строительства в случаях: а. надстройки дополнительных этажей объекта капитального строительства, без изменений границ в ЕГРН; б. замена и (или) восстановление несущих строительных конструкций объекта капитального строительства, без изменений границ в ЕГРН; в. изменение параметров объекта</p>
--	--	--	--	---	--	--	--	---

				<p>красной линии до фасада здания на 5 метров и внутриквартальной красной линии на 3 метра, не подлежат изменению;</p> <p>г. изменение в сторону уменьшения параметров объекта капитального строительства, его частей (высоты, количества этажей, площади, объема), не распространяются на параметры минимального отступа от смежных границ земельного участка до фасада здания на 3 метра в случае строительства объекта капитального строительства</p>			<p>капитального строительства, его частей (высоты, количества этажей, площади, объема), с изменением границ в ЕГРН. При этом координаты границ объекта капитального строительства, расположенные от границ земельного участка до фасада здания менее 3 метров, от квартальной красной линии до фасада здания на 5 метров и внутриквартальной красной линии на 3 метра, не подлежат изменению;</p> <p>г. изменение в сторону уменьшения параметров объекта капитального строительства, его частей (высоты, количества этажей, площади, объема), м</p> <p>Min количество парковочных мест - См. прил. 3</p> <p>Min % застройки - 20</p> <p>Min % озеленения - 15, %</p> <p>Max высота оград - 1,5, м</p>
--	--	--	--	--	--	--	--

				на двух и более земельных участках, если контуры проектируемого объекта пересекают границы смежных земельных участков); в случае строительства объекта капитального строительства на двух и более земельных участках, если контуры проектируемого объекта пересекают границы смежных земельных участков в, м				
3.10.1 Амбулаторное ветеринарное обслуживание	-	-	НР, га- НР, га	3, со стороны общей стены со смежным объектом – 0 (не распространяются при реконструкции существующего объекта капитального строительства	1, эт	60, %	-	Мин отступ от красной линии улиц - 5 (не распространяются при реконструкции существующего объекта капитального строительства в случаях: а. надстройки дополнительных этажей объекта капитального строительства, без изменений границ в ЕГРН; б. замена и (или) восстановление

				<p>льства в случаях :</p> <p>а. надстройки дополнительной этажей объекта капитального строительства, без изменений границ в ЕГРН;</p> <p>б. замена и (или) восстановление несущих строительных конструкций объекта капитального строительства, без изменений границ в ЕГРН;</p> <p>в. изменение параметров объекта капитального строительства, его частей (высоты, количества этажей, площади, объема), с изменением границ в ЕГРН. При этом координаты границ объекта</p>				<p>несущих строительных конструкций объекта капитального строительства, без изменений границ в ЕГРН;</p> <p>в. изменение параметров объекта капитального строительства, его частей (высоты, количества этажей, площади, объема), с изменением границ в ЕГРН. При этом координаты границ объекта капитального строительства, расположенные от границ земельного участка до фасада здания менее 3 метров, от квартальной красной линии до фасада здания на 5 метров и внутриквартальной красной линии на 3 метра, не подлежат изменению;</p> <p>г. изменение в сторону уменьшения параметров объекта капитального строительства, его частей (высоты, количества этажей, площади, объема)), м Min отступ от красной линии внутриквартальных проездов - 3 (не распространяются при реконструкции существующего объекта капитального строительства в случаях:</p> <p>а. надстройки дополнительных этажей</p>
--	--	--	--	--	--	--	--	---

				<p>капитального строительства, расположенные от границ земельного участка до фасада здания менее 3 метров, от квартальной красной линии до фасада здания на 5 метров и внутриквартальной красной линии на 3 метра, не подлежат изменению;</p> <p>г. изменение в сторону уменьшения параметров объекта капитального строительства, его частей (высоты, количества этажей, площади, объема), не распространяются параметры минимального отступа от</p>				<p>объекта капитального строительства, без изменений границ в ЕГРН;</p> <p>б. замена и (или) восстановление несущих строительных конструкций объекта капитального строительства, без изменений границ в ЕГРН;</p> <p>в. изменение параметров объекта капитального строительства, его частей (высоты, количества этажей, площади, объема), с изменением границ в ЕГРН. При этом координаты границ объекта капитального строительства, расположенные от границ земельного участка до фасада здания менее 3 метров, от квартальной красной линии до фасада здания на 5 метров и внутриквартальной красной линии на 3 метра, не подлежат изменению;</p> <p>г. изменение в сторону уменьшения параметров объекта капитального строительства, его частей (высоты, количества этажей, площади, объема), м</p> <p>Min количество парковочных мест - См. прил. 3</p> <p>Min % застройки - 20</p> <p>Min % озеленения -</p>
--	--	--	--	--	--	--	--	---

				смежных границ земельного участка до фасада здания на 3 метра в случае строительства объекта капитального строительства на двух и более земельных участках, если контуры проектируемого объекта пересекают границы смежных земельных участков); в случае строительства объекта капитального строительства на двух и более земельных участках, если контуры проектируемого объекта пересекают границы смежных земельных участков в., м				15, % Мах высота оград - 1,5, м
4.1 Деловое управление	-	-	0,1, га- 1, га	3, со стороны	16, эт	60, %	-	Min отступ от красной линии улиц - 5 (не

				<p>общей стены со смежными объектом – 0 (не распространяются при реконструкции существующего объекта капитального строительства в случаях :</p> <p>а. надстройки дополнительных этажей объекта капитального строительства, без изменений границ в ЕГРН;</p> <p>б. замена и (или) восстановление несущих строительных конструкций объекта капитального строительства, без изменений границ в ЕГРН;</p> <p>в. изменение параметров объекта капитального строительства, его частей</p>				<p>распространяются при реконструкции существующего объекта капитального строительства в случаях:</p> <p>а. надстройки дополнительных этажей объекта капитального строительства, без изменений границ в ЕГРН;</p> <p>б. замена и (или) восстановление несущих строительных конструкций объекта капитального строительства, без изменений границ в ЕГРН;</p> <p>в. изменение параметров объекта капитального строительства, его частей (высоты, количества этажей, площади, объема), с изменением границ в ЕГРН. При этом координаты границ объекта капитального строительства, расположенные от границ земельного участка до фасада здания менее 3 метров, от квартальной красной линии до фасада здания на 5 метров и внутриквартальной красной линии на 3 метра, не подлежат изменению;</p> <p>г. изменение в сторону уменьшения параметров объекта капитального строительства, его частей (высоты, количества</p>
--	--	--	--	---	--	--	--	--

				<p>(высоты, количества этажей, площади, объема), с изменением границ в ЕГРН. При этом координаты границ объекта капитального строительства, расположенные от границ земельного участка до фасада здания менее 3 метров, от квартальной красной линии до фасада здания на 5 метров и внутриквартальной красной линии на 3 метра, не подлежат изменению;</p> <p>г. изменение в сторону уменьшения параметров объекта капитального строительства, его</p>				<p>этажей, площади, объема), м</p> <p>Min отступ от красной линии внутриквартальных проездов - 3 (не распространяются при реконструкции существующего объекта капитального строительства в случаях:</p> <p>а. надстройки дополнительных этажей объекта капитального строительства, без изменений границ в ЕГРН;</p> <p>б. замена и (или) восстановление несущих строительных конструкций объекта капитального строительства, без изменений границ в ЕГРН;</p> <p>в. изменение параметров объекта капитального строительства, его частей (высоты, количества этажей, площади, объема), с изменением границ в ЕГРН. При этом координаты границ объекта капитального строительства, расположенные от границ земельного участка до фасада здания менее 3 метров, от квартальной красной линии до фасада здания на 5 метров и внутриквартальной красной линии на 3 метра, не подлежат изменению;</p> <p>г. изменение в сторону</p>
--	--	--	--	--	--	--	--	---

				<p>частей (высоты, количества этажей, площади, объема), не распространяются параметры минимального отступа от смежных границ земельного участка до фасада здания на 3 метра в случае строительства объекта капитального строительства на двух и более земельных участках, если контуры проектируемого объекта пересекают границы смежных земельных участков); в случае строительства объекта капитального строительства на двух и более земельных участках</p>				<p>уменьшения параметров объекта капитального строительства, его частей (высоты, количества этажей, площади, объема)), м Min количество парковочных мест - См. прил. 3 Min % застройки - 20 Min % озеленения - 15, % Мах высота оград - 1,5, м</p>
--	--	--	--	--	--	--	--	--

				х, если контуры проектируемого объекта пересекают границы смежных земельных участков				
5.1 Спорт	-	-	0,5, га- 10, га	3, со стороны общей стены со смежным объектом – 0 (не распространяются при реконструкции существующего объекта капитального строительства в случаях: а. надстройки дополнительных этажей объекта капитального строительства, без изменений границ в ЕГРН; б. замена и (или) восстановление несущих строительных конструкций объекта капитального строительства, без изменений границ в ЕГРН; в. изменение параметров объекта капитального строительства, его частей (высоты, количества этажей, площади, объема), с изменением границ в ЕГРН. При этом координаты границ объекта капитального строительства, расположенные от границ земельного участка до фасада здания менее 3 метров, от квартальной красной линии	5, эт	75, %	-	Min отступ от красной линии улиц - 5 (не распространяются при реконструкции существующего объекта капитального строительства в случаях: а. надстройки дополнительных этажей объекта капитального строительства, без изменений границ в ЕГРН; б. замена и (или) восстановление несущих строительных конструкций объекта капитального строительства, без изменений границ в ЕГРН; в. изменение параметров объекта капитального строительства, его частей (высоты, количества этажей, площади, объема), с изменением границ в ЕГРН. При этом координаты границ объекта капитального строительства, расположенные от границ земельного участка до фасада здания менее 3 метров, от квартальной красной линии

				<p>строительства, без изменений границ в ЕГРН; в. изменение параметров объекта капитального строительства, его частей (высоты, количества этажей, площади, объема), с изменением границ в ЕГРН. При этом координаты границ объекта капитального строительства, расположенные от границ земельного участка до фасада здания менее 3 метров, от квартальной красной линии до фасада здания на 5 метров и внутриквартальной красной линии на 3 метра,</p>				<p>до фасада здания на 5 метров и внутриквартальной красной линии на 3 метра, не подлежат изменению; г. изменение в сторону уменьшения параметров объекта капитального строительства, его частей (высоты, количества этажей, площади, объема)), м Min отступ от красной линии внутриквартальных проездов - 3 (не распространяются при реконструкции существующего объекта капитального строительства в случаях: а. надстройки дополнительных этажей объекта капитального строительства, без изменений границ в ЕГРН; б. замена и (или) восстановление несущих строительных конструкций объекта капитального строительства, без изменений границ в ЕГРН; в. изменение параметров объекта капитального строительства, его частей (высоты, количества этажей, площади, объема), с изменением границ в ЕГРН. При этом координаты границ объекта капитального строительства,</p>
--	--	--	--	--	--	--	--	--

				<p>не подлежат изменению;</p> <p>г. изменение в сторону уменьшения параметров объекта капитального строительства, его частей (высоты, количества этажей, площади, объема), не распространяются на параметры минимального отступа от смежных границ земельного участка до фасада здания на 3 метра в случае строительства объекта капитального строительства на двух и более земельных участках, если контуры проектируемого объекта пересекают границы</p>				<p>расположенные от границ земельного участка до фасада здания менее 3 метров, от квартальной красной линии до фасада здания на 5 метров и внутриквартальной красной линии на 3 метра, не подлежат изменению;</p> <p>г. изменение в сторону уменьшения параметров объекта капитального строительства, его частей (высоты, количества этажей, площади, объема)), м</p> <p>Min количество парковочных мест - См. прил. 3</p> <p>Min % застройки - 20</p> <p>Min % озеленения - 15, %</p> <p>Max высота оград - 1,5, м</p>
--	--	--	--	--	--	--	--	---

				смежных земельных участков); в случае строительства объекта капитального строительства на двух и более земельных участках, если контуры проектируемого объекта пересекают границы смежных земельных участков в, м				
8.3 Обеспечение внутреннего правопорядка	-	-	НР, га- НР, га	НР, м	16, эт	60, %	-	Мин отступ от красной линии улиц - 5 (не распространяются при реконструкции существующего объекта капитального строительства в случаях: а. надстройки дополнительных этажей объекта капитального строительства, без изменений границ в ЕГРН; б. замена и (или) восстановление несущих строительных конструкций объекта капитального строительства, без изменений границ в ЕГРН; в. изменение параметров объекта капитального строительства, его частей (высоты,

								<p>количества этажей, площади, объема), с изменением границ в ЕГРН. При этом координаты границ объекта капитального строительства, расположенные от границ земельного участка до фасада здания менее 3 метров, от квартальной красной линии до фасада здания на 5 метров и внутриквартальной красной линии на 3 метра, не подлежат изменению; г. изменение в сторону уменьшения параметров объекта капитального строительства, его частей (высоты, количества этажей, площади, объема)), м Мин отступ от красной линии внутриквартальных проездов - 3 (не распространяются при реконструкции существующего объекта капитального строительства в случаях:</p> <p>а. надстройки дополнительных этажей объекта капитального строительства, без изменений границ в ЕГРН;</p> <p>б. замена и (или) восстановление несущих строительных конструкций объекта капитального строительства, без изменений</p>
--	--	--	--	--	--	--	--	---

								<p>границ в ЕГРН; в. изменение параметров объекта капитального строительства, его частей (высоты, количества этажей, площади, объема), с изменением границ в ЕГРН. При этом координаты границ объекта капитального строительства, расположенные от границ земельного участка до фасада здания менее 3 метров, от квартальной красной линии до фасада здания на 5 метров и внутриквартальной красной линии на 3 метра, не подлежат изменению; г. изменение в сторону уменьшения параметров объекта капитального строительства, его частей (высоты, количества этажей, площади, объема)), м Min количество парковочных мест - См. прил. 3 Min % застройки - НР Min % озеленения - 15, % Мах высота оград - 1,5, м</p>
12.0 Земельные участки (территории) общего пользования	-	-	-	-	-	-	-	-
3.3 Бытовое обслуживание	-	-	НР, га- НР, га	3, со стороны общей стены со	6, эт	60, %	-	Min отступ от красной линии улиц - 5 (не распространяются при реконструкции

				<p>смежны м объекто м – 0 (не распрос траняют ся при реконст рукции существ ующего объекта капитал ьного строите льства в случаях : а. надстро йки дополн ительн ых этажей объекта капитал ьного строите льства, без изменен ий границ в ЕГРН; б. замена и (или) восстан овление несущи х строите льных констру кций объекта капитал ьного строите льства, без изменен ий границ в ЕГРН; в. изменен ие парамет ров объекта капитал ьного строите льства, его частей (высоты , количес</p>				<p>существующег о объекта капитального строительства в случаях: а. надстройки дополнительны х этажей объекта капитального строительства, без изменений границ в ЕГРН; б. замена и (или) восстановление несущих строительных конструкций объекта капитального строительства, без изменений границ в ЕГРН; в. изменение параметров объекта капитального строительства, его частей (высоты, количества этажей, площади, объема), с изменением границ в ЕГРН. При этом координаты границ объекта капитального строительства, расположенные от границ земельного участка до фасада здания менее 3 метров, от квартальной красной линии до фасада здания на 5 метров и внутрикварталь ной красной линии на 3 метра, не подлежат изменению; г. изменение в сторону уменьшения параметров объекта капитального строительства, его частей (высоты, количества этажей, площади, объема)), м</p>
--	--	--	--	---	--	--	--	---

				<p>тва этажей, площад и, объема) , с изменен ием границ в ЕГРН. При этом координ аты границ объекта капитал ьного строите льства, располо женные от границ земельн ого участка до фасада здания менее 3 метров, от квартал ьной красной линии до фасада здания на 5 метров и внутрик варталь ной красной линии на 3 метра, не подлеж ат изменен ию; г. изменен ие в сторону уменьш ения парамет ров объекта капитал ьного строите льства, его частей (высоты</p>				<p>Min отступ от красной линии внутрикварталь ных проездов - 3 (не распространяю тся при реконструкции существующег о объекта капитального строительства в случаях: а. надстройки дополнительны х этажей объекта капитального строительства, без изменений границ в ЕГРН; б. замена и (или) восстановление несущих строительных конструкций объекта капитального строительства, без изменений границ в ЕГРН; в. изменение параметров объекта капитального строительства, его частей (высоты, количества этажей, площади, объема), с изменением границ в ЕГРН. При этом координаты границ объекта капитального строительства, расположенные от границ земельного участка до фасада здания менее 3 метров, от квартальной красной линии до фасада здания на 5 метров и внутрикварталь ной красной линии на 3 метра, не подлежат изменению; г. изменение в сторону уменьшения параметров объекта</p>
--	--	--	--	--	--	--	--	---

				<p>количес тва этажей, площад и, объема) , не распрос траняют ся парамет ры минима льного отступа от смежны х границ земельн ого участка до фасада здания на 3 метра в случае строите льства объекта капитал ьного строите льства на двух и более земельн ых участка х, если контур ы проекти руемого объекта пересек ают границ ы смежны х земельн ых участко в); в случае строите льства объекта капитал ьного строите льства на двух и более земельн ых участка х, если контур ы</p>				<p>капитального строительства, его частей (высоты, количества этажей, площади, объема)), м Min количество парковочных мест - См. прил. 3 Min % застройки - 20 Min % озеленения - 15, % Max высота оград - 1,5, м</p>
--	--	--	--	---	--	--	--	--

				проектируемого объекта пересекают границы смежных земельных участков в., м				
3.6 Культурное развитие	-	-	НР, га- НР, га	3, со стороны общей стены со смежным объектом – 0 (не распространяются при реконструкции существующего объекта капитального строительства в случаях : а. надстройки дополнительных этажей объекта капитального строительства, без изменений границ в ЕГРН; б. замена и (или) восстановление несущих строительных конструкций объекта капитального строительства, без изменений границ в ЕГРН; в. изменение параметров объекта капитального строительства, его частей (высоты, количества этажей, площади, объема), с изменением границ в ЕГРН. При этом координаты границ объекта капитального строительства, расположенные от границ земельного участка до фасада здания менее 3 метров, от квартальной красной линии до фасада здания на 5 метров и	3, эт	70, %	-	Min отступ от красной линии улиц - 5 (не распространяются при реконструкции существующего объекта капитального строительства в случаях: а. надстройки дополнительных этажей объекта капитального строительства, без изменений границ в ЕГРН; б. замена и (или) восстановление несущих строительных конструкций объекта капитального строительства, без изменений границ в ЕГРН; в. изменение параметров объекта капитального строительства, его частей (высоты, количества этажей, площади, объема), с изменением границ в ЕГРН. При этом координаты границ объекта капитального строительства, расположенные от границ земельного участка до фасада здания менее 3 метров, от квартальной красной линии до фасада здания на 5 метров и

				<p>изменений границ в ЕГРН;</p> <p>в. изменение параметров объекта капитального строительства, его частей (высоты, количества этажей, площади, объема), с изменением границ в ЕГРН. При этом координаты границ объекта капитального строительства, расположенные от границ земельного участка до фасада здания менее 3 метров, от квартальной красной линии до фасада здания на 5 метров и внутриквартальной красной линии на 3 метра, не подлежат</p>				<p>внутриквартальной красной линии на 3 метра, не подлежат изменению;</p> <p>г. изменение в сторону уменьшения параметров объекта капитального строительства, его частей (высоты, количества этажей, площади, объема)), м Min отступ от красной линии внутриквартальных проездов - 3 (не распространяются при реконструкции существующего объекта капитального строительства в случаях:</p> <p>а. надстройки дополнительных этажей объекта капитального строительства, без изменений границ в ЕГРН;</p> <p>б. замена и (или) восстановление несущих строительных конструкций объекта капитального строительства, без изменений границ в ЕГРН;</p> <p>в. изменение параметров объекта капитального строительства, его частей (высоты, количества этажей, площади, объема), с изменением границ в ЕГРН. При этом координаты границ объекта капитального строительства, расположенные от границ земельного</p>
--	--	--	--	--	--	--	--	---

				<p>изменению; г. изменение в сторону уменьшения параметров объекта капитального строительства, его частей (высоты, количества этажей, площади, объема), не распространяются параметры минимального отступа от смежных границ земельного участка до фасада здания на 3 метра в случае строительства объекта капитального строительства на двух и более земельных участках, если контуры проектируемого объекта пересекают границы смежных земельных</p>				<p>участка до фасада здания менее 3 метров, от квартальной красной линии до фасада здания на 5 метров и внутриквартальной красной линии на 3 метра, не подлежат изменению; г. изменение в сторону уменьшения параметров объекта капитального строительства, его частей (высоты, количества этажей, площади, объема)), м Min количество парковочных мест - См. прил. 3 Min % застройки - 20 Min % озеленения - 15, % Мах высота оград - 1,5, м</p>
--	--	--	--	--	--	--	--	---

				ых участко в); в случае строите льства объекта капитал ьного строите льства на двух и более земельн ых участка х, если контур ы проекти руемого объекта пересек ают границ ы смежны х земельн ых участко в., м				
3.7 Религиозное использовани е	-	-	НР, га- НР, га	3, со сторон ы общей стены со смежны м объекто м – 0 (не распрос траняют ся при реконст рукции существ ующего объекта капитал ьного строите льства в случаях : а. надстро йки дополн ительн ых этажей объекта капитал ьного строите льства, без изменен ий	3, эт	60, %	-	Мин отступ от красной линии улиц - 5 (не распространяю тся при реконструкции существующег о объекта капитального строительства в случаях: а. надстройки дополнительны х этажей объекта капитального строительства, без изменений границ в ЕГРН; б. замена и (или) восстановление несущих строительных конструкций объекта капитального строительства, без изменений границ в ЕГРН; в. изменение параметров объекта капитального строительства, его частей (высоты, количества этажей, площади,

				<p>границ в ЕГРН; б. замена и (или) восстановление несущих строительных конструкций объекта капитального строительства, без изменений границ в ЕГРН; в. изменение параметров объекта капитального строительства, его частей (высоты, количества этажей, площади, объема), с изменением границ в ЕГРН. При этом координаты границ объекта капитального строительства, расположенные от границ земельного участка до фасада здания менее 3 метров, от квартал</p>				<p>объема), с изменением границ в ЕГРН. При этом координаты границ объекта капитального строительства, расположенные от границ земельного участка до фасада здания менее 3 метров, от квартальной красной линии до фасада здания на 5 метров и внутриквартальной красной линии на 3 метра, не подлежат изменению; г. изменение в сторону уменьшения параметров объекта капитального строительства, его частей (высоты, количества этажей, площади, объема)), м Min отступ от красной линии внутриквартальных проездов - 3 (не распространяются при реконструкции существующего объекта капитального строительства в случаях: а. надстройки дополнительных этажей объекта капитального строительства, без изменений границ в ЕГРН; б. замена и (или) восстановление несущих строительных конструкций объекта капитального строительства, без изменений границ в ЕГРН; в. изменение параметров</p>
--	--	--	--	---	--	--	--	--

				<p>ьной красной линии до фасада здания на 5 метров и внутриквартальной красной линии на 3 метра, не подлежат изменению;</p> <p>г. изменение в сторону уменьшения параметров объекта капитального строительства, его частей (высоты, количества этажей, площади, объема), не распространяются параметры минимального отступа от смежных границ земельного участка до фасада здания на 3 метра в случае строительства объекта капитального</p>				<p>объекта капитального строительства, его частей (высоты, количества этажей, площади, объема), с изменением границ в ЕГРН. При этом координаты границ объекта капитального строительства, расположенные от границ земельного участка до фасада здания менее 3 метров, от квартальной красной линии до фасада здания на 5 метров и внутриквартальной красной линии на 3 метра, не подлежат изменению;</p> <p>г. изменение в сторону уменьшения параметров объекта капитального строительства, его частей (высоты, количества этажей, площади, объема), м</p> <p>Min количество парковочных мест - См. прил. 3</p> <p>Min % застройки - 20</p> <p>Min % озеленения - 15, %</p> <p>Max высота оград - 1,5, м</p>
--	--	--	--	--	--	--	--	--

				<p>льства на двух и более земельных участках, если контуры проектируемого объекта пересекают границы смежных земельных участков); в случае строительства объекта капитального строительства на двух и более земельных участках, если контуры проектируемого объекта пересекают границы смежных земельных участков в, м</p>				
4.2 Объекты торговли (торговые центры, торгово-развлекательные центры (комплексы))	-	-	0,005, га- 1, га	3, со стороны общей стены со смежным объектом – 0 (не распространяются при реконструкции существующего объекта капитального	16, эт	60, %	-	<p>Min отступ от красной линии улиц - 5 (не распространяются при реконструкции существующего объекта капитального строительства в случаях: а. надстройки дополнительных этажей объекта капитального строительства, без изменений границ в ЕГРН; б. замена и (или)</p>

				<p>строительства в случаях :</p> <p>а. надстройки дополнительной этажей объекта капитального строительства, без изменений границ в ЕГРН;</p> <p>б. замена и (или) восстановление несущих строительных конструкций объекта капитального строительства, без изменений границ в ЕГРН;</p> <p>в. изменение параметров объекта капитального строительства, его частей (высоты, количества этажей, площади, объема), с изменением границ в ЕГРН. При этом координаты границ</p>				<p>восстановление несущих строительных конструкций объекта капитального строительства, без изменений границ в ЕГРН;</p> <p>в. изменение параметров объекта капитального строительства, его частей (высоты, количества этажей, площади, объема), с изменением границ в ЕГРН. При этом координаты границ объекта капитального строительства, расположенные от границ земельного участка до фасада здания менее 3 метров, от квартальной красной линии до фасада здания на 5 метров и внутриквартальной красной линии на 3 метра, не подлежат изменению;</p> <p>г. изменение в сторону уменьшения параметров объекта капитального строительства, его частей (высоты, количества этажей, площади, объема), м Min отступ от красной линии внутриквартальных проездов - 3 (не распространяются при реконструкции существующего объекта капитального строительства в случаях:</p> <p>а. надстройки дополнительных</p>
--	--	--	--	---	--	--	--	--

				<p>объекта капитального строительства, расположенные от границ земельного участка до фасада здания менее 3 метров, от квартальной красной линии до фасада здания на 5 метров и внутриквартальной красной линии на 3 метра, не подлежат изменению;</p> <p>г. изменение в сторону уменьшения параметров объекта капитального строительства, его частей (высоты, количества этажей, площади, объема), не распространяются на параметры минимального отступа</p>				<p>х этажей объекта капитального строительства, без изменений границ в ЕГРН;</p> <p>б. замена и (или) восстановление несущих строительных конструкций объекта капитального строительства, без изменений границ в ЕГРН;</p> <p>в. изменение параметров объекта капитального строительства, его частей (высоты, количества этажей, площади, объема), с изменением границ в ЕГРН.</p> <p>При этом координаты границ объекта капитального строительства, расположенные от границ земельного участка до фасада здания менее 3 метров, от квартальной красной линии до фасада здания на 5 метров и внутриквартальной красной линии на 3 метра, не подлежат изменению;</p> <p>г. изменение в сторону уменьшения параметров объекта капитального строительства, его частей (высоты, количества этажей, площади, объема), м</p> <p>Min количество парковочных мест - См. прил. 3</p> <p>Min % застройки - 20</p> <p>Min %</p>
--	--	--	--	--	--	--	--	--

				от смежных границ земельного участка до фасада здания на 3 метра в случае строительства объекта капитального строительства на двух и более земельных участках, если контуры проектируемого объекта пересекают границы смежных земельных участков); в случае строительства объекта капитального строительства на двух и более земельных участках, если контуры проектируемого объекта пересекают границы смежных земельных участков в., м				озеленения - 15, % Max высота оград - 1,5, м
4.4 Магазины	-	-	0,045, га-0,5, га	3, со сторон	5, эт	60, %	-	Min отступ от красной линии

				<p>ы общей стены со смежны м объекто м – 0 (не распрос траняют ся при реконст рукции существ ующего объекта капитал ьного строите льства в случаях : а. надстро йки дополн ительн ых этажей объекта капитал ьного строите льства, без изменен ий границ в ЕГРН; б. замена и (или) восстан овление несущи х строите льных констру кций объекта капитал ьного строите льства, без изменен ий границ в ЕГРН; в. изменен ие парамет ров объекта капитал ьного строите льства, его</p>				<p>улиц - 5 (не распространяю тся при реконструкции существующег о объекта капитального строительства в случаях: а. надстройки дополнительны х этажей объекта капитального строительства, без изменений границ в ЕГРН; б. замена и (или) восстановление несущих строительных конструкций объекта капитального строительства, без изменений границ в ЕГРН; в. изменение параметров объекта капитального строительства, его частей (высоты, количества этажей, площади, объема), с изменением границ в ЕГРН. При этом координаты границ объекта капитального строительства, расположенные от границ земельного участка до фасада здания менее 3 метров, от квартальной красной линии до фасада здания на 5 метров и внутрикварталь ной красной линии на 3 метра, не подлежат изменению; г. изменение в сторону уменьшения параметров объекта капитального строительства, его частей (высоты,</p>
--	--	--	--	---	--	--	--	--

				<p>частей (высоты, количества этажей, площади, объема), с изменением границ в ЕГРН. При этом координаты границ объекта капитального строительства, расположенные от границ земельного участка до фасада здания менее 3 метров, от квартальной красной линии до фасада здания на 5 метров и внутриквартальной красной линии на 3 метра, не подлежат изменению;</p> <p>г. изменение в сторону уменьшения параметров объекта капитального строительства,</p>				<p>количества этажей, площади, объема), м</p> <p>Min отступ от красной линии внутриквартальных проездов - 3 (не распространяются при реконструкции существующего объекта капитального строительства в случаях:</p> <p>а. надстройки дополнительных этажей объекта капитального строительства, без изменений границ в ЕГРН;</p> <p>б. замена и (или) восстановление несущих строительных конструкций объекта капитального строительства, без изменений границ в ЕГРН;</p> <p>в. изменение параметров объекта капитального строительства, его частей (высоты, количества этажей, площади, объема), с изменением границ в ЕГРН. При этом координаты границ объекта капитального строительства, расположенные от границ земельного участка до фасада здания менее 3 метров, от квартальной красной линии до фасада здания на 5 метров и внутриквартальной красной линии на 3 метра, не подлежат изменению;</p> <p>г. изменение в</p>
--	--	--	--	---	--	--	--	--

				его частей (высоты, количества этажей, площади, объема), не распространяются параметры минимального отступа от смежных границ земельного участка до фасада здания на 3 метра в случае строительства объекта капитального строительства на двух и более земельных участках, если контуры проектируемого объекта пересекают границы смежных земельных участков); в случае строительства объекта капитального строительства на двух и более земельных				сторону уменьшения параметров объекта капитального строительства, его частей (высоты, количества этажей, площади, объема)), м Min количество парковочных мест - См. прил. 3 Min % застройки - 20 Min % озеленения - 15, % Мах высота оград - 1,5, м
--	--	--	--	--	--	--	--	---

				участка х, если контур ы проекти руемого объекта пересек ают границ ы смежны х земельн ых участко в., м				
4.6 Общественно е питание	-	-	0,02, га- 0,5, га	3, со сторон ы общей стены со смежны м объекто м – 0 (не распрос траняют ся при реконст рукции сущест вующего объекта капитал ьного строите льства в случаях : а. надстро йки дополн ительн ых этажей объекта капитал ьного строите льства, без изменен ий границ в ЕГРН; б. замена и (или) восстан овление несущи х строите льных констру кций объекта капитал	16, эт	70, %	-	Min отступ от красной линии улиц - 5 (не распространяю тся при реконструкции существующег о объекта капитального строительства в случаях: а. надстройки дополнительны х этажей объекта капитального строительства, без изменений границ в ЕГРН; б. замена и (или) восстановление несущих строительных конструкций объекта капитального строительства, без изменений границ в ЕГРН; в. изменение параметров объекта капитального строительства, его частей (высоты, количества этажей, площади, объема), с изменением границ в ЕГРН. При этом координаты границ объекта капитального строительства, расположенные от границ земельного участка до фасада здания менее 3 метров, от квартальной

				<p>ьного строительства, без изменений границ в ЕГРН; в. изменение параметров объекта капитального строительства, его частей (высоты, количества этажей, площади, объема), с изменением границ в ЕГРН. При этом координаты границ объекта капитального строительства, расположенные от границ земельного участка до фасада здания менее 3 метров, от квартальной красной линии до фасада здания на 5 метров и внутриквартальной красной линии на 3</p>				<p>красной линии до фасада здания на 5 метров и внутриквартальной красной линии на 3 метра, не подлежат изменению; г. изменение в сторону уменьшения параметров объекта капитального строительства, его частей (высоты, количества этажей, площади, объема)), м Мин отступ от красной линии внутриквартальных проездов - 3 (не распространяются при реконструкции существующего объекта капитального строительства в случаях: а. надстройки дополнительных этажей объекта капитального строительства, без изменений границ в ЕГРН; б. замена и (или) восстановление несущих строительных конструкций объекта капитального строительства, без изменений границ в ЕГРН; в. изменение параметров объекта капитального строительства, его частей (высоты, количества этажей, площади, объема), с изменением границ в ЕГРН. При этом координаты границ объекта капитального</p>
--	--	--	--	---	--	--	--	---

				<p>метра, не подлежат изменению; г. изменение в сторону уменьшения параметров объекта капитального строительства, его частей (высоты, количества этажей, площади, объема), не распространяются параметры минимального отступа от смежных границ земельного участка до фасада здания на 3 метра в случае строительства объекта капитального строительства на двух и более земельных участках, если контуры проектируемого объекта пересекают границ</p>				<p>строительства, расположенные от границ земельного участка до фасада здания менее 3 метров, от квартальной красной линии до фасада здания на 5 метров и внутриквартальной красной линии на 3 метра, не подлежат изменению; г. изменение в сторону уменьшения параметров объекта капитального строительства, его частей (высоты, количества этажей, площади, объема)), м Min количество парковочных мест - См. прил. 3 Min % застройки - 20 Min % озеленения - 15, % Max высота оград - 1,5, м</p>
--	--	--	--	--	--	--	--	---

				<p>ы смежных земельных участков); в случае строительства объекта капитального строительства на двух и более земельных участках, если контуры проектируемого объекта пересекают границы смежных земельных участков в., м</p>				
4.7 Гостиничное обслуживание	-	-	0,1, га- 2, га	<p>3, со стороны общей стены со смежным объектом – 0 (не распространяются при реконструкции существующего объекта капитального строительства в случаях :</p> <p>а. надстройки дополнительных этажей объекта капитального строительства, без изменений границ в ЕГРН;</p> <p>б. замена и (или) восстановление несущих строительных конструкций объекта капитального строительства, без изменений границ в ЕГРН;</p> <p>в. изменение параметров объекта капитального строительства, его частей</p>	См. табл. 1 НПА-278 от 25.02.2016, эт	60, %	-	<p>Мин отступ от красной линии улиц - 5 (не распространяются при реконструкции существующего объекта капитального строительства в случаях:</p> <p>а. надстройки дополнительных этажей объекта капитального строительства, без изменений границ в ЕГРН;</p> <p>б. замена и (или) восстановление несущих строительных конструкций объекта капитального строительства, без изменений границ в ЕГРН;</p> <p>в. изменение параметров объекта капитального строительства, его частей</p>

				<p>льства, без изменений границ в ЕГРН;</p> <p>б. замена и (или) восстановление несущих строительных конструкций объекта капитального строительства, без изменений границ в ЕГРН;</p> <p>в. изменение параметров объекта капитального строительства, его частей (высоты, количества этажей, площади, объема), с изменением границ в ЕГРН.</p> <p>При этом координаты границ объекта капитального строительства, расположенные от границ земельного участка до фасада здания</p>				<p>(высоты, количества этажей, площади, объема), с изменением границ в ЕГРН.</p> <p>При этом координаты границ объекта капитального строительства, расположенные от границ земельного участка до фасада здания менее 3 метров, от квартальной красной линии до фасада здания на 5 метров и внутриквартальной красной линии на 3 метра, не подлежат изменению;</p> <p>г. изменение в сторону уменьшения параметров объекта капитального строительства, его частей (высоты, количества этажей, площади, объема)), м</p> <p>Min отступ от красной линии внутриквартальных проездов - 3 (не распространяются при реконструкции существующего объекта капитального строительства в случаях:</p> <p>а. надстройки дополнительных этажей объекта капитального строительства, без изменений границ в ЕГРН;</p> <p>б. замена и (или) восстановление несущих строительных конструкций объекта капитального строительства,</p>
--	--	--	--	---	--	--	--	---

				<p>менее 3 метров, от квартальной красной линии до фасада здания на 5 метров и внутриквартальной красной линии на 3 метра, не подлежат изменению;</p> <p>г. изменение в сторону уменьшения параметров объекта капитального строительства, его частей (высоты, количества этажей, площади, объема), не распространяются параметры минимального отступа от смежных границ земельного участка до фасада здания на 3 метра в случае строительства</p>				<p>без изменений границ в ЕГРН;</p> <p>в. изменение параметров объекта капитального строительства, его частей (высоты, количества этажей, площади, объема), с изменением границ в ЕГРН. При этом координаты границ объекта капитального строительства, расположенные от границ земельного участка до фасада здания менее 3 метров, от квартальной красной линии до фасада здания на 5 метров и внутриквартальной красной линии на 3 метра, не подлежат изменению;</p> <p>г. изменение в сторону уменьшения параметров объекта капитального строительства, его частей (высоты, количества этажей, площади, объема)), м</p> <p>Min количество парковочных мест - См. прил. 3</p> <p>Min % застройки - 20</p> <p>Min % озеленения - 15, %</p>
--	--	--	--	---	--	--	--	--

				объекта капитального строительства на двух и более земельных участках, если контуры проектируемого объекта пересекают границы смежных земельных участков); в случае строительства объекта капитального строительства на двух и более земельных участках, если контуры проектируемого объекта пересекают границы смежных земельных участков в., м				
4.8 Развлечения	-	-	0,5, га- 5, га	3, со стороны общей стены со смежным объектом – 0 (не распространяются при реконструкции существ	5, эт	60, %	-	Min отступ от красной линии улиц - 5 (не распространяются при реконструкции существующего объекта капитального строительства в случаях: а. надстройки дополнительных этажей объекта капитального строительства,

				<p>ующего объекта капитального строительства в случаях :</p> <p>а. надстройки дополнительной этажей объекта капитального строительства, без изменений границ в ЕГРН;</p> <p>б. замена и (или) восстановление несущих строительных конструкций объекта капитального строительства, без изменений границ в ЕГРН;</p> <p>в. изменение параметров объекта капитального строительства, его частей (высоты, количества этажей, площади, объема), с изменением границ в ЕГРН. При этом координаты границ объекта капитального строительства, расположенные от границ земельного участка до фасада здания менее 3 метров, от квартальной красной линии до фасада здания на 5 метров и внутриквартальной красной линии на 3 метра, не подлежат изменению;</p> <p>г. изменение в сторону уменьшения параметров объекта капитального строительства, его частей (высоты, количества этажей, площади, объема), м Min отступ от красной линии внутриквартальных проездов - 3 (не распространяются при реконструкции существующего объекта капитального</p>					<p>без изменений границ в ЕГРН;</p> <p>б. замена и (или) восстановление несущих строительных конструкций объекта капитального строительства, без изменений границ в ЕГРН;</p> <p>в. изменение параметров объекта капитального строительства, его частей (высоты, количества этажей, площади, объема), с изменением границ в ЕГРН. При этом координаты границ объекта капитального строительства, расположенные от границ земельного участка до фасада здания менее 3 метров, от квартальной красной линии до фасада здания на 5 метров и внутриквартальной красной линии на 3 метра, не подлежат изменению;</p> <p>г. изменение в сторону уменьшения параметров объекта капитального строительства, его частей (высоты, количества этажей, площади, объема), м Min отступ от красной линии внутриквартальных проездов - 3 (не распространяются при реконструкции существующего объекта капитального</p>
--	--	--	--	--	--	--	--	--	---

				<p>этом координаты границ объекта капитального строительства, расположенные от границ земельного участка до фасада здания менее 3 метров, от квартальной красной линии до фасада здания на 5 метров и внутриквартальной красной линии на 3 метра, не подлежат изменению;</p> <p>г. изменение в сторону уменьшения параметров объекта капитального строительства, его частей (высоты, количества этажей, площади, объема), не распространяются на парамет</p>				<p>строительства в случаях:</p> <p>а. надстройки дополнительных этажей объекта капитального строительства, без изменений границ в ЕГРН;</p> <p>б. замена и (или) восстановление несущих строительных конструкций объекта капитального строительства, без изменений границ в ЕГРН;</p> <p>в. изменение параметров объекта капитального строительства, его частей (высоты, количества этажей, площади, объема), с изменением границ в ЕГРН. При этом координаты границ объекта капитального строительства, расположенные от границ земельного участка до фасада здания менее 3 метров, от квартальной красной линии до фасада здания на 5 метров и внутриквартальной красной линии на 3 метра, не подлежат изменению;</p> <p>г. изменение в сторону уменьшения параметров объекта капитального строительства, его частей (высоты, количества этажей, площади, объема), м Min количество парковочных мест - См.</p>
--	--	--	--	--	--	--	--	--

				<p>ры минима льного отступа от смежны х границ земельн ого участка до фасада здания на 3 метра в случае строите льства объекта капитал ьного строите льства на двух и более земельн ых участка х, если контур ы проекти руемого объекта пересек ают границ ы смежны х земельн ых участко в); в случае строите льства объекта капитал ьного строите льства на двух и более земельн ых участка х, если контур ы проекти руемого объекта пересек ают границ ы смежны х земельн ых</p>				<p>прил. 3 Min % застройки - 20 Min % озеленения - 15, % Мах высота оград - 1,5, м</p>
--	--	--	--	---	--	--	--	---

				участко В., М				
3.1 Коммунальн ое обслуживани е	-	-	-	-	-	-	-	-

2.4. Требования к назначению, параметрам и размещению объекта капитального строительства на земельном участке, на который действие градостроительного регламента не распространяется или для которого градостроительный регламент не устанавливается (за исключением случая, предусмотренного пунктом 7.1 части 3 статьи 57.3 Градостроительного кодекса Российской Федерации):

Причины отнесения земельного участка к виду земельного участка, на который действие градостроительного регламента не распространяется или для которого градостроительный регламент не устанавливается	Реквизиты акта регулирующего использования земельного участка	Требования к использованию земельного участка	Требования к параметрам объекта капитального строительства			Требования к размещению объектов капитального строительства	
			Предельное количество этажей и (или) предельная высота зданий, строений, сооружений	Максимальный процент застройки в границах земельного участка, определяемый как отношение суммарной площади земельного участка, которая может быть застроена, ко все площади земельного участка	Иные требования к параметрам объекта капитального строительства	Минимальные отступы от границ земельного участка в целях определения мест допустимого размещения задний, строений, сооружений, за пределами которых запрещено строительство зданий, строений, сооружений	Иные требования к размещению объектов капитального строительства
1	2	3	4	5	6	7	8
--	--	--					

2.5. Предельные параметры разрешенного строительства, реконструкции объекта капитального строительства, установленные положением об особо охраняемых природных территориях, в случае выдачи градостроительного плана земельного участка в отношении земельного участка, расположенного в границах особо охраняемой природной территории:

Причины отнесения земельного участка к виду земельного участка для которого градостроительный регламент не устанавливается	Реквизиты Положения об особо охраняемой природной территории	Реквизиты Утвержденной документации и по планировке территории	Зонирование особо охраняемой природной территории (да/нет)							
			Функциональная зона	Виды разрешенного использования земельного участка		Требования к параметрам объекта капитального строительства			Требования к размещению объектов капитального строительства	
				Основные виды разрешенного использования	Вспомогательные виды разрешенного использования	Предельное количество этажей и (или) предельная высота зданий, строений, сооружений	Максимальный процент застройки в границах земельного участка, определяемый как отношение суммарной площади земельного участка, которая может быть застроена, ко все площади земельного участка	Иные требования к параметрам объекта капитального строительства	Минимальные отступы от границ земельного участка в целях определения мест допустимого размещения задний, строений, сооружений, за пределами которых запрещено строительство зданий, строений, сооружений	Иные требования к размещению объектов капитального строительства
1	2	3	4	5	6	7	8	9	10	11
--	--	--	--	--	--	--	--	--	--	--

3. Информация о расположенных в границах земельного участка объектах капитального строительства и объектах культурного наследия

3.1. Объекты капитального строительства

№ 1 нежилое, , , 1080 кв.м ,
 (согласно чертежу(ам) градостроительного плана) (назначение объекта капитального строительства, этажность, высота, общая площадь, площадь застройки)

14:36:104033:407

3.2. Объекты, включенные в единый государственный реестр объектов культурного наследия (памятников истории и культуры) народов Российской Федерации

Информация отсутствует

4. Информация о расчетных показателях минимального допустимого уровня обеспеченности территории объектами коммунальной, транспортной, социальной инфраструктур и расчетных показателях максимально допустимого уровня территориальной доступности указанных объектов для населения в случае, если земельный участок расположен в границах территории, в отношении которой предусматривается осуществление деятельности по комплексному развитию территории:

Информация о расчетных показателях минимального допустимого уровня обеспеченности территории								
Объекты коммунальной инфраструктуры			Объекты транспортной инфраструктуры			Объекты социальной инфраструктуры		
Наименование вида	Единица измерения	Расчетный показатель	Наименование вида	Единица измерения	Расчетный показатель	Наименование вида	Единица измерения	Расчетный показатель
1	2	3	4	5	6	7	8	9
--	--	--	--	--	--	--	--	--

Информация о расчетных показателях максимально допустимого уровня обеспеченности территории								
Объекты коммунальной инфраструктуры			Объекты транспортной инфраструктуры			Объекты социальной инфраструктуры		
Наименование вида	Единица измерения	Расчетный показатель	Наименование вида	Единица измерения	Расчетный показатель	Наименование вида	Единица измерения	Расчетный показатель
1	2	3	4	5	6	7	8	9
--	--	--	--	--	--	--	--	--

5. Информация об ограничениях использования земельного участка, в том числе если земельный участок полностью или частично расположен в границах зон с особыми условиями использования территории

Наименование зоны: Санитарно-защитная зона 300 м от Котельная Промкомплекс (Нормативный правовой акт Якутской городской Думы, решение от 25 декабря 2013 года №169-НПА «Правила землепользования и застройки городского округа «город Якутск».)

Пересекаемая площадь земельного участка 16472,47 кв.м

Наименование зоны: **14:36-6.1630 Охранная зона транспорта**

Установление приаэродромной территории аэродрома "Якутск" с выделением шестой подзоны

Ограничения: Ограничения использования земельных участков, входящих в шестую подзону: в границах шестой подзоны устанавливаются ограничения использования объектов недвижимости и осуществления деятельности:

запрещается размещать объекты, способствующие привлечению и массовому скоплению птиц

Пересекаемая площадь земельного участка 20866,47 кв.м

Наименование зоны: **14:36-6.1626 Охранная зона транспорта**

Приаэродромная территория аэродрома Якутск

Ограничения: В соответствии с п.2 правил выделения на приаэродромной территории подзон утвержденных Постановлением Правительства РФ от 02.12.2017 г. N 1460 "Об утверждении Правил установления приаэродромной территории, Правил выделения на приаэродромной территории подзон и Правил разрешения разногласий, возникающих между высшими исполнительными органами государственной власти субъектов Российской Федерации и уполномоченными Правительством Российской Федерации федеральными органами исполнительной власти при согласовании проекта решения об установлении приаэродромной территории" в границах приаэродромной территории выделяются подзоны в которых устанавливаются ограничения использования объектов недвижимости и осуществления деятельности

Пересекаемая площадь земельного участка 20866,47 кв.м

Наименование зоны: **14:36-6.1640 Охранная зона транспорта**

Установление приаэродромной территории аэродрома "Якутск" с выделением третьей подзоны

Ограничения: Ограничения использования земельных участков, входящих в третью подзону: в границах третьей подзоны запрещается размещать объекты, высота которых превышает ограничения, установленные уполномоченным Правительством Российской Федерации федеральным органом исполнительной власти (далее - уполномоченный федеральный орган) при установлении соответствующей приаэродромной территории

Пересекаемая площадь земельного участка 20866,47 кв.м

Наименование зоны: **14:35-6.587 Охранная зона транспорта**

Шестая подзона приаэродромной территории аэродрома «Маган»

Ограничения: В соответствии с Постановлением Правительства РФ от 02.12.2017 №1460: в границах В границах шестой подзоны установлен запрет размещения объектов, способствующих привлечению и массовому скоплению птиц, Перечень объектов, способствующих привлечению и массовому скоплению птиц, запрещенных к размещению в шестой подзоне приаэродромной территории аэродрома «Маган», определен исходя их местных условий с учетом выполнения требований Руководства по орнитологическому обеспечению полетов гражданской авиации (РООП ГА-89), Перечень основных объектов, запрещенных к размещению в шестой подзоне: звероводческие фермы, птицефермы, коровники, свинарники; скотобойни; рыбные хозяйства; искусственные водоемы; очистные сооружения; полигоны твердых бытовых отходов; мусоросжигательные и мусороперерабатывающие заводы; парки; кладбища; скотомогильники.

Пересекаемая площадь земельного участка 20866,47 кв.м

Наименование зоны: **14:36-6.1686 Охранная зона транспорта**

Третья подзона приаэродромной территории аэродрома «Маган»

Ограничения: В соответствии с Постановлением Правительства РФ от 02.12.2017 №1460 в границах третьей подзоны приаэродромной территории аэродрома «Маган» запрещается размещать объекты, высота которых превышает установленные Федеральным агентством воздушного транспорта Министерства транспорта Российской Федерации ограничения.

Пересекаемая площадь земельного участка 20866,47 кв.м

Наименование зоны: **14:36-6.1687 Охранная зона транспорта**

Пятая подзона приаэродромной территории аэродрома «Маган»

Ограничения: В соответствии с Постановлением Правительства РФ от 02.12.2017 №1460: в границах пятой подзоны приаэродромной территории аэродрома «Маган» установлен запрет размещения опасных производственных объектов, определенных Федеральным законом № 116-ФЗ, функционирование которых может повлиять на безопасность полетов воздушных судов, исходя из радиуса их максимального поражения.

Пересекаемая площадь земельного участка 20866,47 кв.м

Наименование зоны: Зоны с особыми условиями использования территорий: объектов системы теплоснабжения.

ПМ

Пересекаемая площадь земельного участка 1214,93 кв.м

Наименование зоны: Зоны с особыми условиями использования территорий: объектов системы теплоснабжения.

ПМ

Пересекаемая площадь земельного участка 759,26 кв.м

Наименование зоны: Зоны с особыми условиями использования территорий: объекты электросетевого хозяйства.

ПМ

Пересекаемая площадь земельного участка 90,04 кв.м

Наименование зоны: Зоны с особыми условиями использования территорий: объектов системы водоотведения. ПМ

Пересекаемая площадь земельного участка 917,9 кв.м

Примечание. В соответствии с ч. 33 ст. 26 Федерального закона от 03.08.2018 № 342-ФЗ «О внесении изменений в Градостроительный кодекс Российской Федерации и отдельные законодательные акты Российской Федерации» в границах зон с особыми условиями использования территорий, установленных, в том числе в силу закона, до 1 января 2022 года (за исключением зон с особыми условиями использования территорий, указанных в части 27 настоящей статьи), независимо от ограничений использования земельных участков, установленных в границах таких зон, допускаются:

- 1) использование земельных участков в соответствии с ранее установленным видом разрешенного использования таких земельных участков для целей, не связанных со строительством, с реконструкцией объектов капитального строительства;
- 2) использование земельных участков для строительства, реконструкции объектов капитального строительства на основании разрешений на строительство, выданных до 1 января 2022 года, или в случае начала строительства, реконструкции объектов капитального строительства до 1 января 2022 года, если для строительства,

реконструкции указанных объектов капитального строительства не требуется выдача разрешений на строительство;

3) использование зданий, сооружений, права на которые возникли у граждан или юридических лиц до 1 января 2022 года или которые построены, реконструированы в соответствии с пунктом 2 настоящей части и в соответствии с их видом разрешенного использования (назначения).

6. Информация о границах зон с особыми условиями использования территорий, если земельный участок полностью или частично расположен в границах таких зон:

Наименование зоны с особыми условиями использования территории с указанием объекта, в отношении которого установлена такая зона	Перечень координат характерных точек в системе координат, используемой для ведения Единого государственного реестра недвижимости		
	Обозначение (номер) характерной точки	X	Y
1	2	3	4
Санитарно-защитная зона 300 м от Котельная Промкомплекс	15	881151,78	534170,81
	16	881083,33	533953,17
	17	880914	533851,53
14:36-6.1630 Охранная зона транспорта 14:36-6.1626 Охранная зона транспорта 14:36-6.1640 Охранная зона транспорта 14:35-6.587 Охранная зона транспорта 14:36-6.1686 Охранная зона транспорта 14:36-6.1687 Охранная зона транспорта	1	880981,57	533901,52
	2	881026,8	533902,6
	3	881071	533913,2
	4	881160	533965,3
	5	881093,4	534085,7
	6	881044,6	534059,6
	7	880980,6	533992,4
Зоны с особыми условиями использования территорий: объектов системы теплоснабжения. ПМ	116	881157,81	533953,86
	117	881134,53	533994,18
	118	881129,9	534002,61
	119	881128,39	534001,74
	120	881105,11	534042,06
	121	881107,63	534043,24
	122	881106,48	534045,38
Зоны с особыми условиями использования территорий: объектов системы теплоснабжения. ПМ	63	881208,16	533868,11
	64	881080,82	534096,46
Зоны с особыми условиями использования территорий: объекты электросетевого хозяйства. ПМ	23	881112,33	533931,41
	24	881067,81	533914,04
	25	881030,33	533904,74
	26	880988,02	533899,19
	27	880987,62	533902,17
	28	880983,35	533900,6
Зоны с особыми условиями использования территорий: объектов системы водоотведения. ПМ	36	880979,07	533879,61
	37	880988,26	533909,97

	38	880990,49	534002,56
	39	881043,06	534059,42
	40	881091,71	534087,41
	41	881117,99	534038,9
	42	881116,29	534038,25
	43	881131,45	534012,47
	44	881132,4	534013
	45	881218,27	533867,13

7. Информация о границах публичных сервитутов

Информация отсутствует

Обозначение (номер) характерной точки	Перечень координат характерных точек в системе координат, используемой для ведения Единого государственного реестра недвижимости	
	X	Y
--	--	--

8. Номер и (или) наименование элемента планировочной структуры, в границах которого расположен земельный участок 112 квартал.

9. Информация о технических условиях подключения (технологического присоединения) объектов капитального строительства к сетям инженерно-технического обеспечения, определенных с учетом программ комплексного развития систем коммунальной инфраструктуры поселения городского округа

10. Реквизиты нормативных правовых актов субъекта Российской Федерации, муниципальных правовых актов, устанавливающих требования к благоустройству территории

Нормативный правовой акт Якутской городской Думы от 30.06.2021 № 477-НПА "Правила благоустройства территории городского округа "город Якутск"

11. Информация о красных линиях

Обозначение (номер) характерной точки	Перечень координат характерных точек в системе координат, используемой для ведения Единого государственного реестра недвижимости	
	X	Y
1	881335,29	533792,15
2	881123,3	534172,59
3	881048,84	534196,99
4	881092,24	534118
5	881098,01	534103,15
6	881093,4	534085,7
7	881103,53	534067,54
8	881160	533965,3
9	881186,3	533934,7
10	881222,87	533874,7
11	880797,7	533876,33
12	881029,86	533906,68
13	880908,61	533860
14	881003	533875,27
15	881029,86	533906,68
16	881067,2	533915,95
17	881111,43	533933,21
18	881176,62	533974,28
19	881003	533875,27
20	881107,45	533888,7
21	881190,97	533948,52
22	880980,6	533992,4
23	881044,6	534059,6
24	881093,4	534085,7
25	881098,01	534103,15
26	881096,75	534102,54
27	881083,85	534096,17
28	881080,25	534094,39
29	881065,65	534087,21
30	881049,07	534078,99
31	881032,12	534065,67
32	880980,57	533999,63

33	880980,6	533992,4
34	881044,6	534059,6
35	881093,4	534085,7
36	881098,01	534103,15
37	881096,75	534102,54
38	881083,85	534096,17
39	881080,25	534094,39
40	881065,65	534087,21
41	881049,07	534078,99
42	881032,12	534065,67
43	880980,57	533999,63
44	881003	533875,27
45	880976	533857,79
46	880979,93	533761,46
47	880961,48	533845,26
48	880960,03	533868,32
49	881003	533875,27
50	880976	533857,79
51	880979,93	533761,46
52	880961,48	533845,26
53	880960,03	533868,32
54	881102,43	534210,24
55	881335,29	533792,15
56	881292,89	533765,52
57	881057,84	534187,55