

ИП ЕРАСТОВ А. В.

Заказчик: ООО "СолардИнвест"

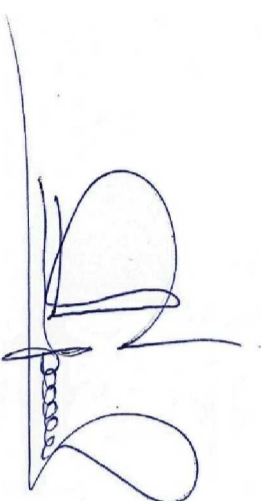
"Комплексная застройка многоэтажными жилыми домами на участке  
между Северо-Восточным шоссе и ул. Косарева, 2. Саранск.  
Жилой дом №8"

## ПРОЕКТНАЯ ДОКУМЕНТАЦИЯ

Раздел 2 "Схема планировочной организации земельного участка"

214/2018-ПЗУ

ГИП



ЕРАСТОВ А. В.

САРАНСК 2018

## Ведомость рабочих чертежей основного комплекта

Лист	Наименование	Примечание
1	Общие данные	
2	Ситуационный план размещения объекта капитального строительства	
3	Разбивочный план М1:1000.	
4	План организации рельефа М1:1000	
5	План земляных масс М1:500	
6	План благоустройства территории М1:1000 (начало)	
7	План благоустройства территории (окончание)	
8	Ограждения	
9	Схема движения транспортных потоков М1:1000	
10	Сводный план инженерных сетей М1:1000	

## Ведомость ссылочных и прилагаемых документов

Обозначение	Наименование	Примечание
СП 4.2.13330.2011	Градостроительство. Планировка и застройка городских и сельских поселений	
ГОСТ 21.1101-2009	Основные требования к проектной и рабочей документации	
ГОСТ 21.204-93	Условные графические обозначения и изображения элементов генеральных планов и сооружений транспорта	
ГОСТ 21.508-93	Правила выполнения рабочей документации генеральных планов предприятий, сооружений и жилищно-строительных объектов	

Согласовано:

Вам. н/б. N \_\_\_\_\_  
 Подпись и дата \_\_\_\_\_  
 Инв. N подл. \_\_\_\_\_

## Общие данные

Настоящая проектная документация разработана на основании договора №214 от 02.04.2018г. между ООО "СоларИнвест" в лице директора Курпиной И.В. и индивидуальным предпринимателем Ерасстовым А.В. Проект разработан на основе топографической съемки участка, выполненной ООО "Гевкарм" в 2018г.

Система координат: СК-13

Разбивка зданий дана в национальных осях, элементов благоустройства – от стен здания.

Разбивка зданий ведется в местной системе координат, высотные отметки даны в балтийской системе координат.

Перед началом основных строительных работ предусматривается снятие почвенно-растительного слоя грунта на всю его толщину с его сохранением.

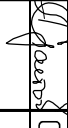


Работы по благоустройству и озеленению территории выполняются с соблюдением требований СП 82.13330.2015 "Благоустройство территории".

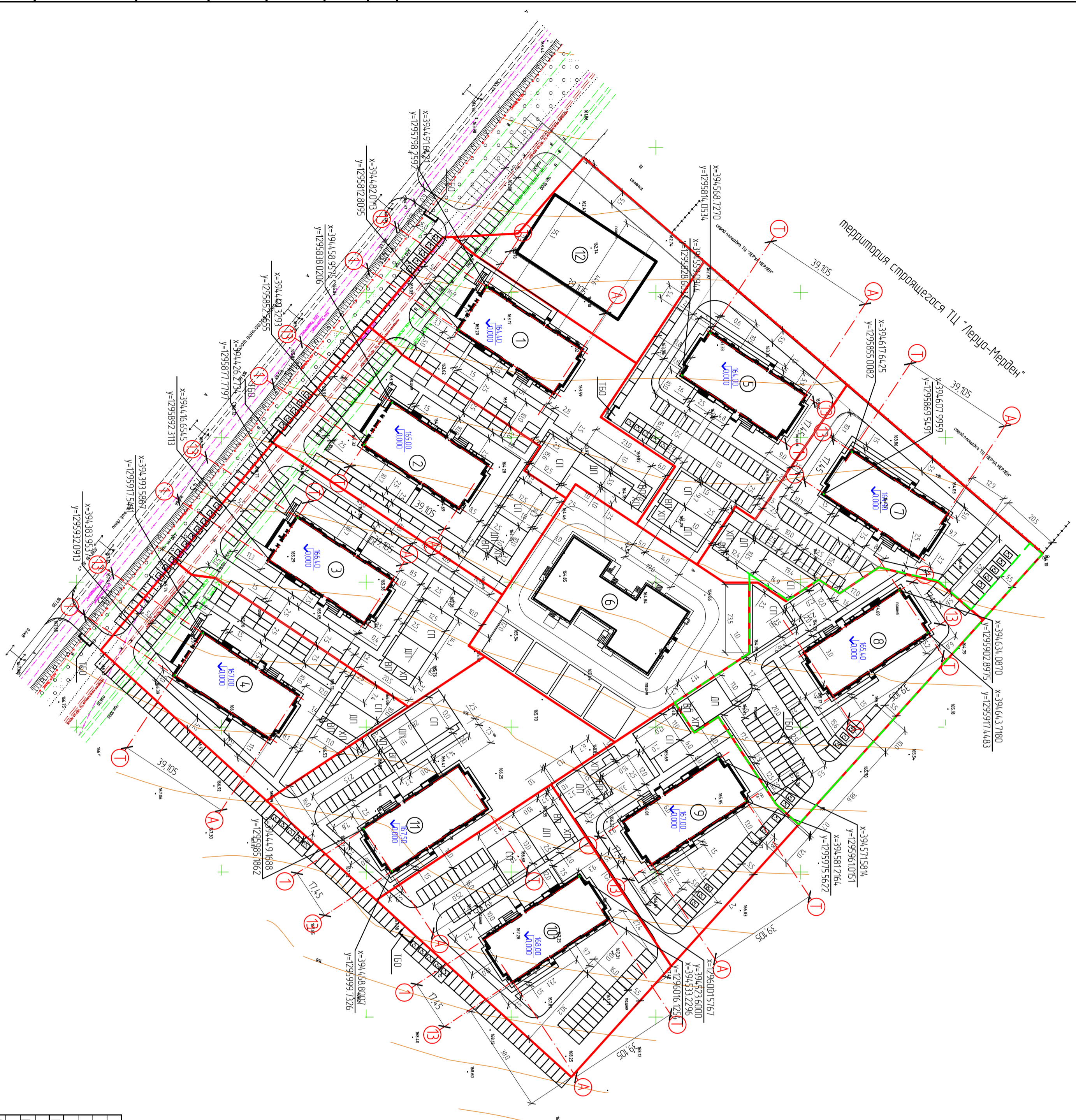
## ТЕХНИКО-ЭКОНОМИЧЕСКИЕ ПОКАЗАТЕЛИ

Наименование	Количество
Площадь застройки, м <sup>2</sup>	826,76
Площадь участка, га	0,4682
Площадь твердых покрытий, м <sup>2</sup>	2857
Площадь озеленения, м <sup>2</sup>	1129
Количество квартир	90

Рабочие чертежи разработаны в соответствии с действующими нормами, правилами и стандартами.  
 Главный инженер проекта  / Ерасстов А. В. /

Проектная и рабочая документация может быть использована при строительстве и эксплуатации только данного объекта. Внесение в документацию изменений, дополнений, переработка, распространение, публичный показ производятся исключительно с согласия ИП Ерасстов А. В.

214/2018 – ПЗУ				
Комплексная застройка многоквартирными жилыми домами на участке между Северо-восточным шоссе и ул. Косарева, 2. Саранск. Жилой дом №8				
Изм.	Кол-во листов	№ док.	Подп.	Дата
ИП	Ерасстов А.В.			04.18
Разработ	Ялчев А.В.			04.18
Н. констр.	Ерасстов А.В.			04.18
Общие данные			ИП Ерасстов А.В.	



### ЭКСПЛИКАЦИЯ ЗДАНИЙ И СООРУЖЕНИЙ

Номер н/л/оче	Наименование	Примечание
1	Многоквартирный жилой дом №1	
2	Многоквартирный жилой дом №2	
3	Многоквартирный жилой дом №3	
4	Многоквартирный жилой дом №4	
5	Многоквартирный жилой дом №5	
6	Детский сад	
7	Многоквартирный жилой дом №7	
8	Многоквартирный жилой дом №8	
9	Многоквартирный жилой дом №9	
10	Многоквартирный жилой дом №10	
11	Многоквартирный жилой дом №11	
12	Объект торговли	

### УСЛОВНЫЕ ОБОЗНАЧЕНИЯ

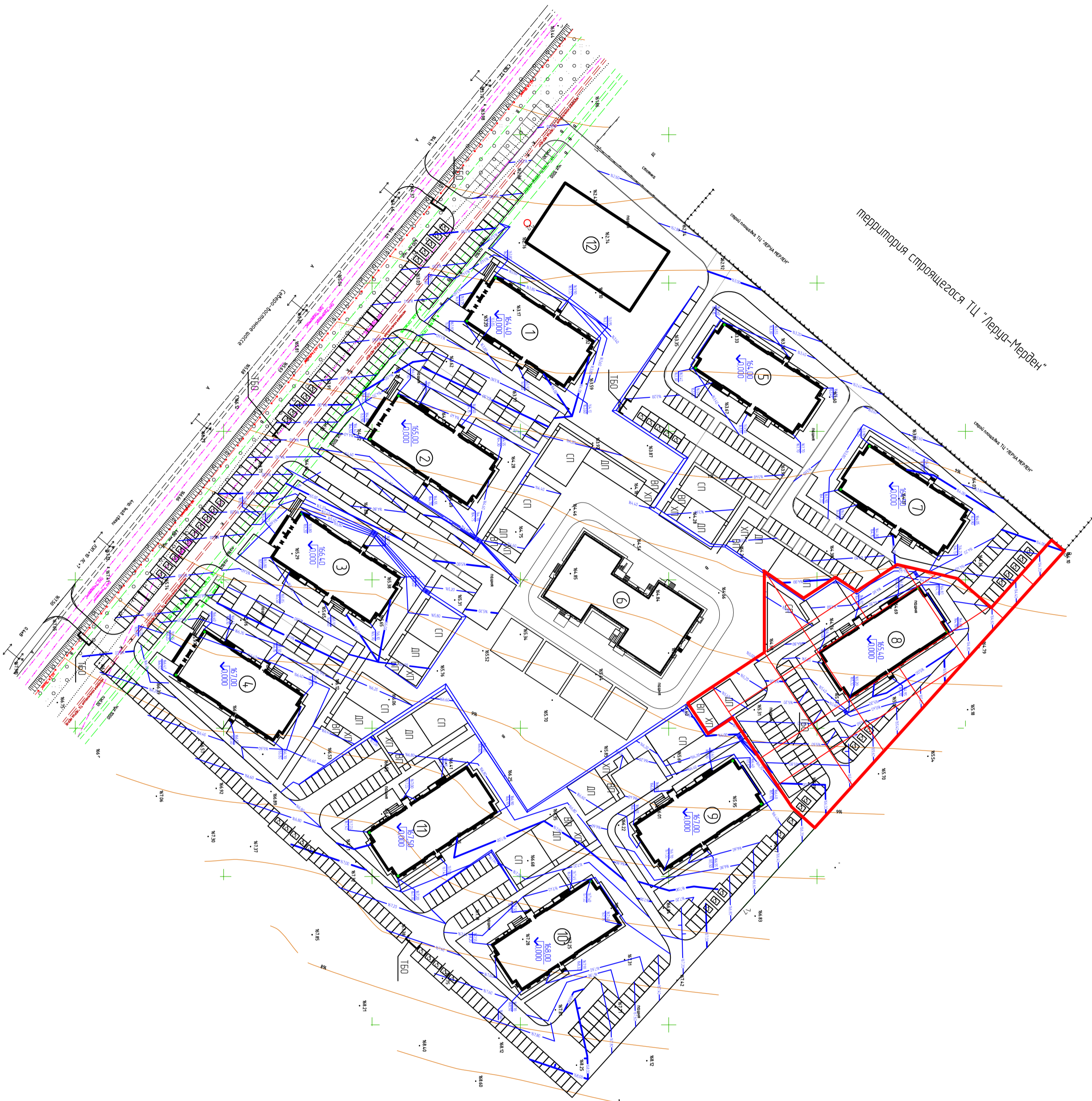
- — границы земельных участков
- - - — границы проекторядия жилого дома

214/2018 - ПЗУ

Комплексная застройка многоэтажными жилыми домами на участке между Севера-Восточным шоссе и ул. Косарева, 2. Сторона: Жилой дом №8

Изм.	Коллч/Лист	№рек	Подп.	Дата
Разработ	Ерестов А.В.			04.18
Н. контр.	Ерестов А.В.			04.18
Разрешенный план МП 1000				Лист 3
				Листов

ЛП Ерестов А.В.



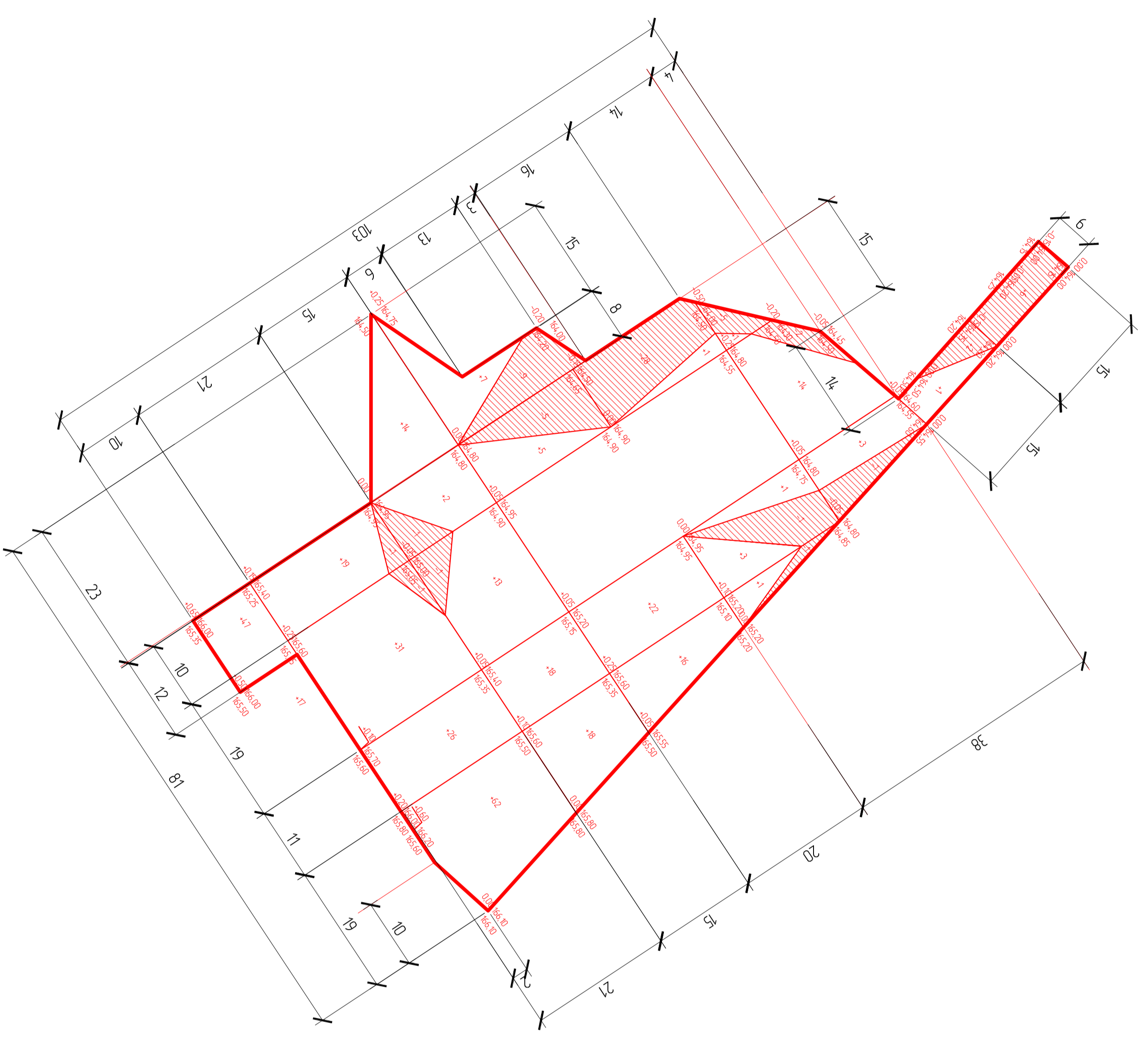
ЭКСПЛИКАЦИЯ ЗДАНИЙ И СООРУЖЕНИЙ

Номер н/д/лице	Наименование	Примечание
1	Многосемейный жилой дом №1	
2	Многосемейный жилой дом №2	
3	Многосемейный жилой дом №3	
4	Многосемейный жилой дом №4	
5	Многосемейный жилой дом №5	
6	Детский сад	
7	Многосемейный жилой дом №7	
8	Многосемейный жилой дом №8	
9	Многосемейный жилой дом №9	
10	Многосемейный жилой дом №10	
11	Многосемейный жилой дом №11	
12	Объект морозов	

214/2018 - ПЗУ

Комплексная застройка многоквартирных жилых домов на участке между Севера-Восточным шоссе и ул. Косарева, 2. Саранск. Жилой дом №8

Изм.	Кол-во	Лист	№рек	Подп.	Дата
Разработ	Ямчев А.В.	Э.И.Иванов	04.18		
Н. комп.	Еростов А.В.	04.18			
Листов 4					
Лист 4					
Листов					
Лит. Еростов А.В.					
План организации рельефа М1:1000					



Итого, м <sup>3</sup>		Насыль (+)		Выемка (-)	
		21	40	79	4
			58	74	10
			97	1	
		Всего, м <sup>3</sup>		290	103

### Ведомость объемов земляных масс

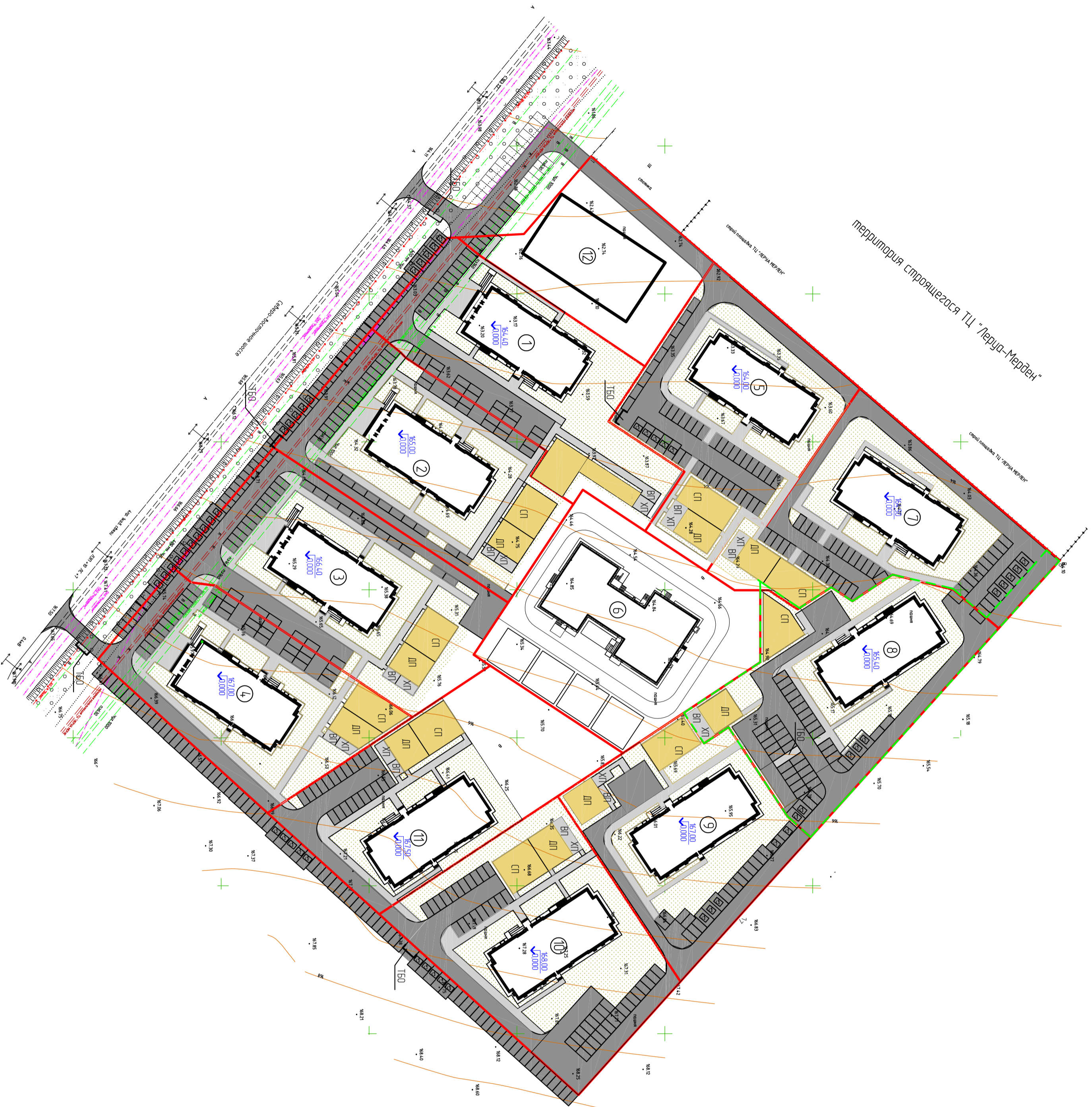
Наименование грунта	Количество, м <sup>3</sup>		Примечание
	Насыль (+)	Выемка (-)	
1. Грунт планировки территории	290	103	
2. Грунт, вытесненный при устройстве фундаментов зданий	-	224,3	
3. Грунт оброчной засылки фундаментов	532	-	
4. Планировка на уплотнение	82	-	
Всего пригодно грунта	904	234,6	
5. Избыток пригодно грунта	144,2	-	
6. Плодородный грунт, в т.ч.	-	3178	
- используемый для озеленения территории	790		
- остаток плодородного грунта	2388		
7. Итого переработанного грунта	5524	5524	

### Порядок производства работ

1. Грейза почвенно-растительного слоя грунта в границах проектируемой планировки  
- V=3178 м<sup>3</sup> (поз. 6 по ведомости);
2. Выемка пригодно грунта при устройстве фундаментов зданий  
- V=224,3 м<sup>3</sup> (поз. 2 по ведомости)
3. Устройство фундаментов зданий
4. Оброчная засылка фундаментов  
- V=532 м<sup>3</sup> (поз. 3 по ведомости)
5. Планировка грунта по площадке:  
- насыль: V=290 м<sup>3</sup> (поз. 1 по ведомости)  
- выемка: V=103 м<sup>3</sup> (поз. 1 по ведомости)
7. Устройство проездов и площадок
8. Засылка плодородной почвы на участках озеленения толщиной слоя 0,7м:  
- V=790 м<sup>3</sup> (поз. 6 по ведомости)

214/2018 - ПЗУ		Комплексная застройка многоквартирных жилых домов на участке между Севера-Восточным шоссе и ул. Косарева, 2. Саранск. Жилой дом №8	
Изм.	Кол-во листов	№ докум.	Дата
		Еростов А.В.	04.18
Разработ	Ямчев А.В.	Лист	5
Н. комп.	Еростов А.В.	Лист	5
Лит. земляных масс М1500		Лит. Эростов А.В.	

Инв. N подл.	Подпись и дата	Вам. нум. N	Согласовано



### ЭКСПЛИКАЦИЯ ЗДАНИЙ И СООРУЖЕНИЙ

Номер н/д/лице	Наименование	Примечание
1	Многоквартирный жилой дом №1	
2	Многоквартирный жилой дом №2	
3	Многоквартирный жилой дом №3	
4	Многоквартирный жилой дом №4	
5	Многоквартирный жилой дом №5	
6	Детский сад	
7	Многоквартирный жилой дом №7	
8	Многоквартирный жилой дом №8	
9	Многоквартирный жилой дом №9	
10	Многоквартирный жилой дом №10	
11	Многоквартирный жилой дом №11	
12	Объект торговли	

### УСЛОВНЫЕ ОБОЗНАЧЕНИЯ

- проектируемое асфальтовое покрытие проездов и площадок
- парковочное место для легковой автомашины (размеры - 2,5x3,5м)
- парковочное место для легкового автомобиля МТН (размеры - 3,5x6м)
- проектируемое асфальтовое покрытие промтрапа
- проектируемое озеленение территории
- проектируемое покрытие площадок песком
- границы земельных участков
- границы проектируемого жилого дома
- площадки сбора ТБО
- физкультурная площадка
- хозяйственная площадка
- площадка для игр детей дошкольного и младшего школьного возраста
- площадка для отдыха взрослого населения

214/2018 - ПЗУ

Комплексная застройка многоэтажными жилыми домами на участке между Северо-Восточным шоссе и ул. Косарева, 2. Саранск. Жилой дом №8

Изм.	Коллич./Лист	№рек	Подп.	Дата	Статус	Лист	Листов
Разработ	Ямчев А.В.	Ж.Игит	04.18		П	6	
Н. комп.	Еростов А.В.	04.18					

План благоустройства территории М1:1000

ИП Еростов А.В.

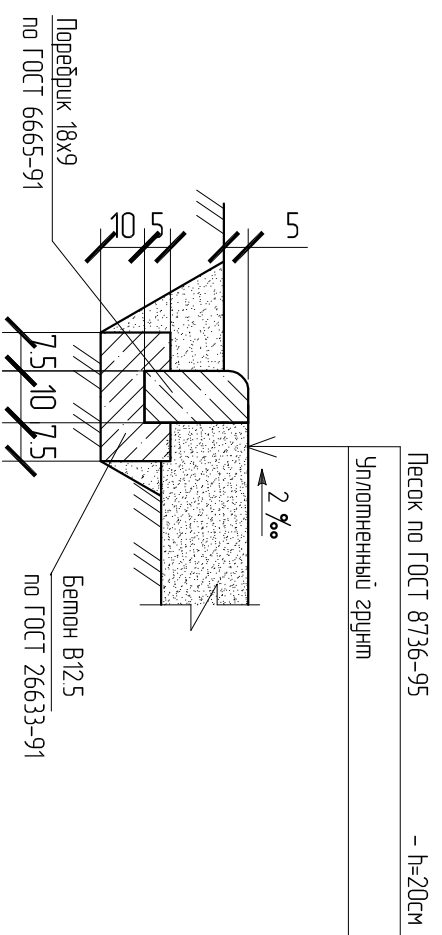
## Ведомость озграждения, проездов, дорожек и площадок

Поз.	Наименование	Тип	Площадь покрытия, м <sup>2</sup>	Примечание
1	Асфальтовое покрытие проездов с бордюром из бортового камня БР 100 30 15, L=4,26м		2130	
2	Асфальтовое покрытие тротуара с поребриком 18х9, L=225м		294	
3	Покрытие площадок песком с поребриком 18х9, L=9,4м		313	
4	Ограждение спортивной площадки из сетки-рабицы			см лист 8
5	Ограждение площадки сбора ТБО из профлиста			см лист 8

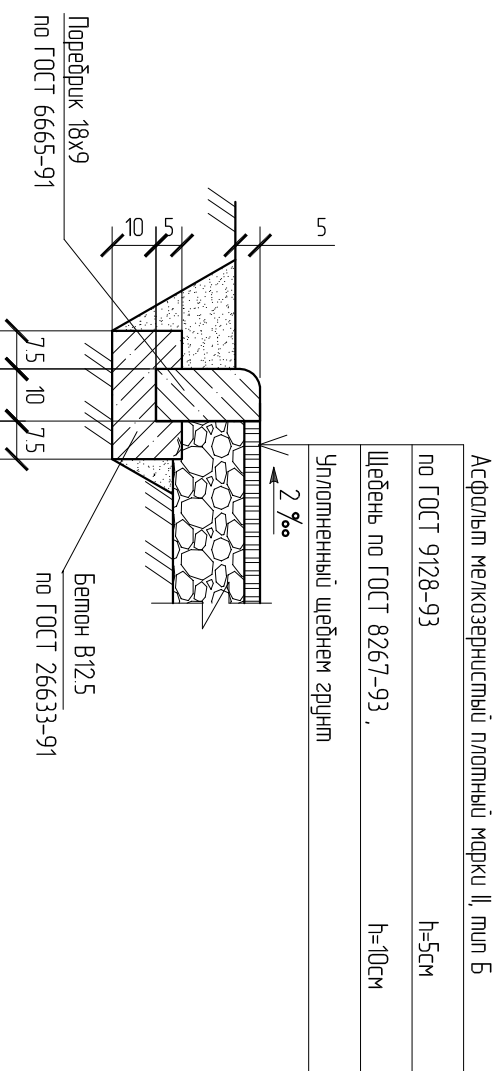
### Ведомость элементов озеленения

Поз.	Наим. породы или вида насаждения	Возраст, лет	Кол.	Примечание
1	Посев многолетних трав 44 кг/20 Овсяница луговая 50% Мятлик луговой 50%		1129	м <sup>2</sup>

### Конструкция покрытия площадок



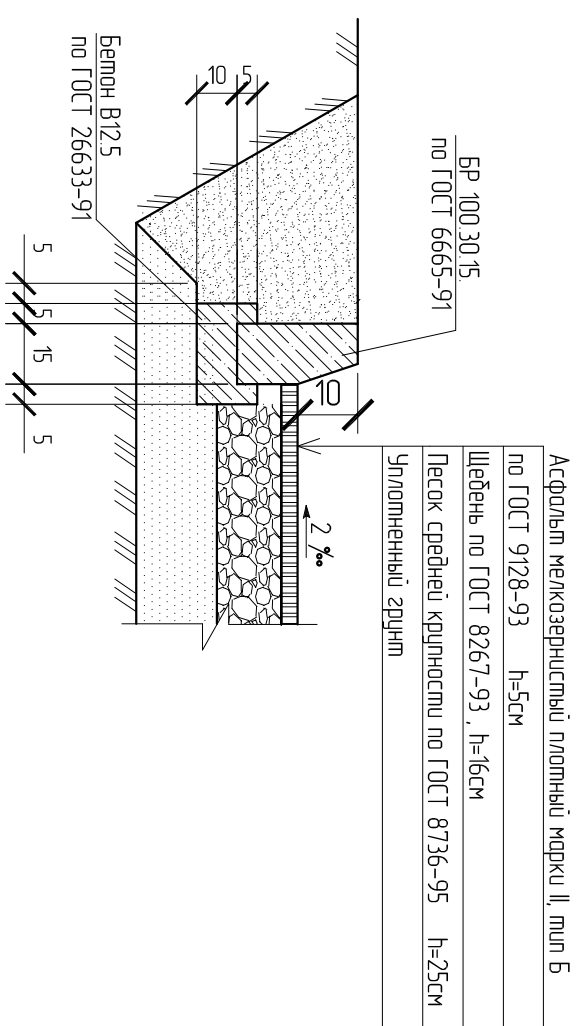
### Конструкция покрытия тротуара



## Ведомость малых архитектурных форм

Поз.	Обозначение	Наименование	Кол.	Примечание
МФ1		Детский изгородь комплекс 003 "Каролюз"	1	
МФ2		ИО 303 Карусель "Солнышко"	1	
МФ3		ИО 131 Качели М2 без подвеса	1	000 "ТСК" з. Саранск
МФ4		ИО 501 Песочница Заводка минчи	1	
МФ5		Скамья без спижки "Стандарт"	2	000 "ПК-Прогресс"
МФ6		Урна для мусора "Классика 30л"	3	
МФ7		Спортивный комплекс СВС-23	1	
МФ8		Устройство для сушки ковров ЛФ 6 01	2	оборудование хозяйственной площадки
МФ9		Устройство для сушки делья ЛФ 6 16	2	"Солнечный город"
МФ10		Компьютер для сбора ТБО метаметрический 1кубм	2	

### Конструкция покрытия проездов



Согласовано:

Инв. N подл.	Подпись и дата	Вам. нум. N

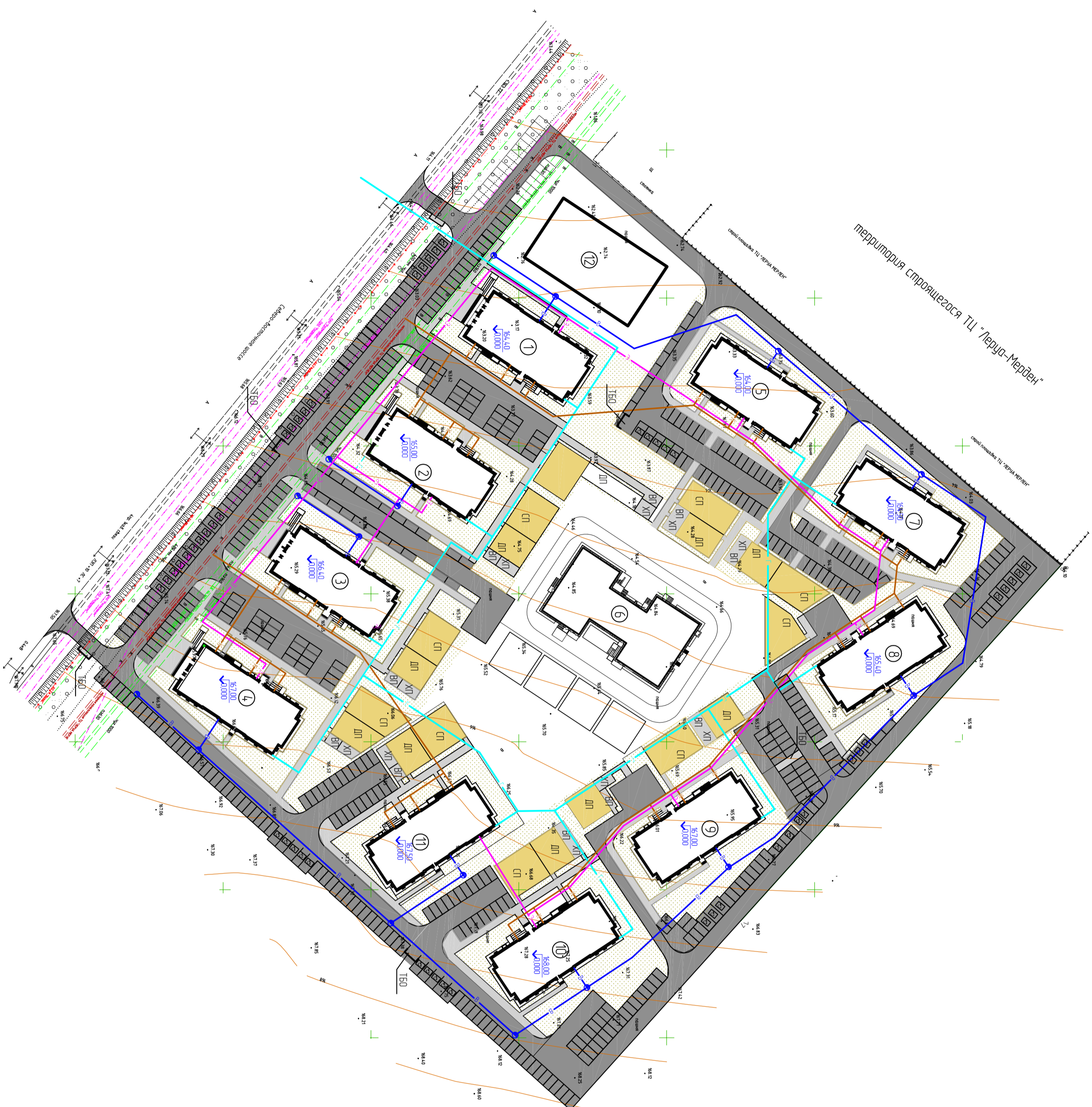
214/2018 – ПЗУ

Комплексная застройка многоэтажными жилыми домами на участке между Северо-Восточным шоссе и ул. Косарева, 2. Саранск.  
Жилой дом №8

Изм.	Колуч./Лист	№ док.	Подп.	Дата	Содья	Лист	Листов
ГИП		Ерасмов А.В.	<i>Ерасмов</i>	04.18		П	7
Разроб		Ямчев А.В.	<i>Ямчев</i>	04.18			
Н. конпр.		Ерасмов А.В.	<i>Ерасмов</i>	04.18			

План благоустройства территории (окончание)

[ИП Ерасмов А.В.](#)



ЭКСПЛИКАЦИЯ ЗДАНИЙ И СООРУЖЕНИЙ

Номер н/д/и/п/и/е	Наименование	Примечание
1	Многоквартирный жилой дом №1	
2	Многоквартирный жилой дом №2	
3	Многоквартирный жилой дом №3	
4	Многоквартирный жилой дом №4	
5	Многоквартирный жилой дом №5	
6	Детский сад	
7	Многоквартирный жилой дом №7	
8	Многоквартирный жилой дом №8	
9	Многоквартирный жилой дом №9	
10	Многоквартирный жилой дом №10	
11	Многоквартирный жилой дом №11	
12	Объект торговли	

УСЛОВНЫЕ ОБОЗНАЧЕНИЯ

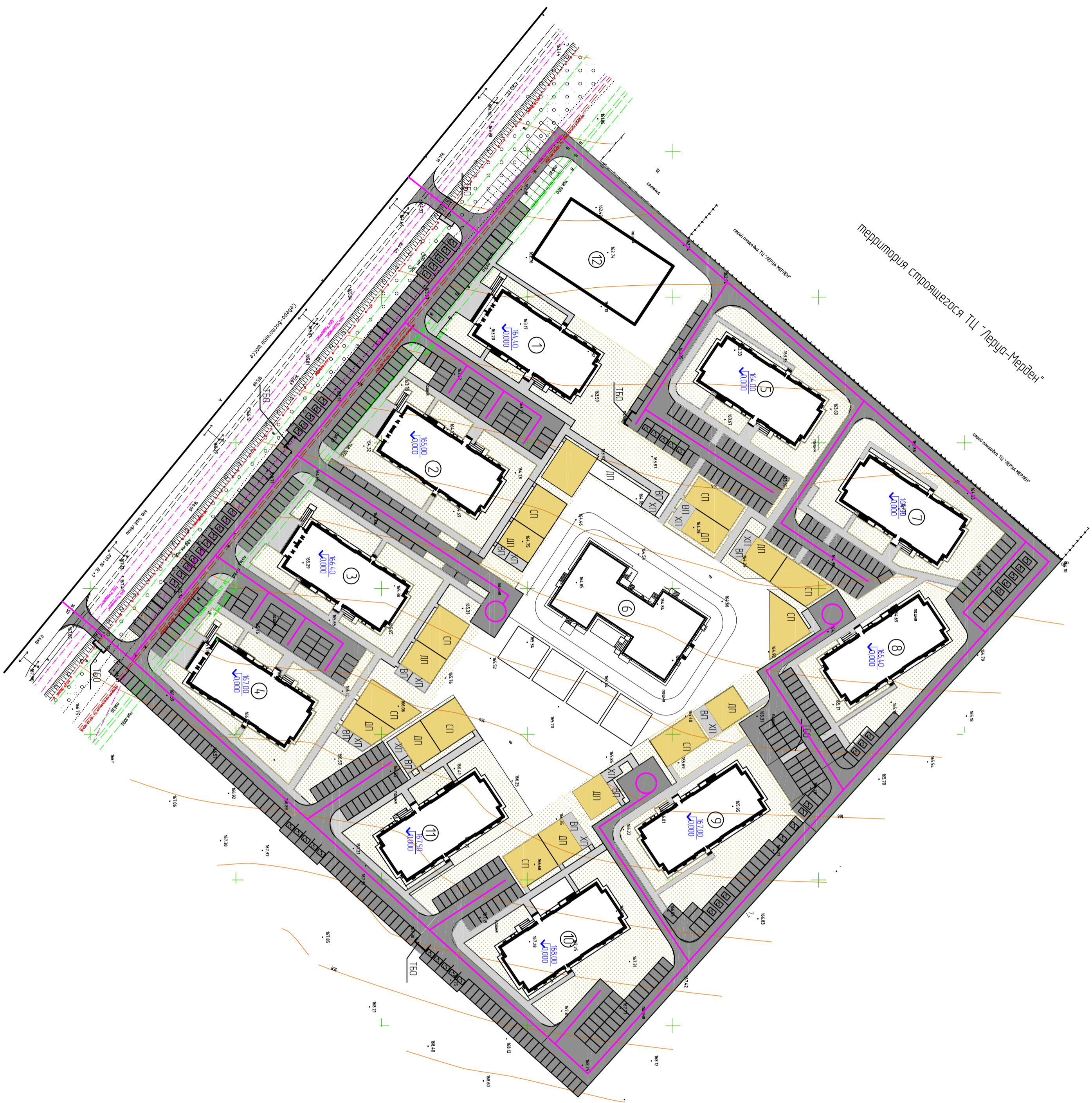
- проектируемая сеть хозяйственных коммуникаций
- проектируемая сеть водоснабжения
- проектируемая сеть электроснабжения
- проектируемая сеть водопровода

214/2018 - ПЗУ

Комплексная застройка многоквартирных жилых домов на участке между Севера-Восточным шоссе и ул. Косарева, 2. Саранск. Жилой дом №8

Изм.	Кол-во листов	№ докум.	Подп.	Дата
ГЛП	Еростов А. В.	214/2018	04.18	
Разработ	Ямчев А. В.	214/2018	04.18	
Н. комп.	Еростов А. В.	214/2018	04.18	
				Свободный план инженерных сетей М1:1000
				ИП Еростов А. В.
Страница	Лист	Листов		
П	9			





ЭКСПЛИКАЦИЯ ЗДАНИЙ И СООРУЖЕНИЙ

Номер н/д/лице	Наименование	Примечание
1	Многосекционный жилой дом №1	
2	Многосекционный жилой дом №2	
3	Многосекционный жилой дом №3	
4	Многосекционный жилой дом №4	
5	Многосекционный жилой дом №5	
6	Детский сад	
7	Многосекционный жилой дом №7	
8	Многосекционный жилой дом №8	
9	Многосекционный жилой дом №9	
10	Многосекционный жилой дом №10	
11	Многосекционный жилой дом №11	
12	Объект торговли	

УСЛОВНЫЕ ОБОЗНАЧЕНИЯ

- - расположение объектов омплексного жилого дома, объектов жилого здания, помещений вспомогательных помещений
- - расположение объектов промплана по дороге общего пользования

214/2018 - ПЗУ

Комплексная застройка многоквартирных жилых домов на участке между Севера-Восточным шоссе и ул. Косарева, 2. Саранск. Жилой дом №8

Изм.	Кол-во листов	№ докум.	Подп.	Дата
Разработ	Ямчев А.В.	214/2018	04.18	
Н. комп.	Еростов А.В.	04.18		
				Схема размещения транспортных потоков МТ-1000
				ИП Еростов А.В.