



Общество с ограниченной ответственностью "Архитектурно-конструкторское бюро "Атриум"
Свидетельство СРО № МРП-1056-2017-9102162744-01 от 20 июня 2017г.

Заказчик: ООО "СЗ "Грин Сити"

ПРОЕКТНАЯ ДОКУМЕНТАЦИЯ
Апарт-отель по адресу:
Республика Крым, г. Ялта, ул. Дражинского,
к/н 90:25:010101:81

Раздел 3. Объемно-планировочные и архитектурные решения

11-21 - АР.Изм

Изм.	№ док.	Подп.	Дата
1	11-23		08.23

Директор

Главный архитектор проекта

Главный инженер проекта




Р. В. Пропой

Р. В. Пропой

Э. Э. Таиров

Симферополь, 2022г.

Таблица регистрации изменений

Изм.	Номера листов (страниц)				Всего листов (страниц в док.)	Номер док.	Подпись	Дата
	Изменённых	Заменённых	Новых	Аннулированных				
1	-	Все	-	-	Все	11-23		08.23

Инв. № подл.	Подп. и дата	Вз. инв. №
11-21-АР.Изм		11-21-АР

Изм.	Лист	№ док.	Подпись	Дата	Лист
------	------	--------	---------	------	------

**Состав раздела
«Объемно-планировочные и архитектурные решения»**

№	Наименование	Примечание
	Титульный лист	
1	Состав раздела	
2	Пояснительная записка (текстовая часть)	на 8 листах
3	Графическая часть	
	План -2-го этажа	Лист 1
	План -1-го этажа	Лист 2
	План 1-го этажа	Лист 3
	План 2-го этажа	Лист 4
	План 3-го этажа	Лист 5
	План 4-го этажа	Лист 6
	План 5-го этажа	Лист 7
	План 6-го этажа	Лист 8
	План 7-го этажа	Лист 9
	План 8-го этажа	Лист 10
	План 9-го этажа	Лист 11
	План 10-го этажа	Лист 12
	План 11-го этажа	Лист 13
	План кровли	Лист 14
	План на отм. -12.500, Сечение 3 - 3	Лист 15
	Фасад в осях 20-1	Лист 16
	Фасад в осях 1-20	Лист 17
	Разрез 1-1	Лист 18
	Разрез 2-2	Лист 19

Согласовано:

Взам. инв. №
11-21-АР

Подпись и дата

Инв. № подл.
11-21-АР.Изм

Изм.	Колуч	Лист	№ док.	Подп.	Дата
ГАП	Пропой				
Выполнил	Пропой				

11-21-АР.Изм		
Апарт-отель по адресу: Республика Крым, г. Ялта, ул. Драйжинского, к/н 90:25:010101:81		
Стадия	Лист	Листов
П	1	7
Пояснительная записка		ООО «АКБ «АТРИУМ» г.Симферополь

Пояснительная записка

Архитектурные решения

а) описание и обоснование внешнего и внутреннего вида объекта капитального строительства, его пространственной, планировочной и функциональной организации;

При формировании внешнего облика проектируемого объекта учитывалось доминирующее влияние факторов окружающего ландшафта, сложившейся застройки, а также конфигурация земельного участка и существующая ситуация с транспортными и инженерными коммуникациями.

Конфигурация участка продиктовала вытянутый вдоль моря объём здания, разделённый на два блока разной глубины и, поддерживая перепад рельефа, террасным завершением верхнего этажа.

Учитывая тот факт, что здание проектируется в районе со сложившейся застройкой, одной из главных доминант которой является здание отеля «Ялта-Интурист», во внешний облик были косвенно привнесены характерные элементы: развитая горизонталь силуэта, продольное членение фасадов линиями балконов. Однако, близость проектируемого объекта к морю, привнесла в архитектуру более мягкую пластику объёма, плавность линий, преобладание свето-прозрачных и зеркальных поверхностей. В большей мере это отразилось на южном фасаде здания, вид на который открывается со стороны моря.

В уровне цокольных этажей, со стороны южного фасада к зданию примыкает блок стилобата со встроенными помещениями и террасами, каскадно спускающимися по рельефу южного склона участка.

Специфика рельефа участка, а также существующая дорожная сеть отразились на посадке проектируемого здания и его вертикальной привязке и, как следствие, планировочной и функциональной организации внутреннего пространства.

Основной вход в здание запроектирован на уровне первого этажа (отм.±0.000 /21.00/). Ориентировочно в этом уровне к участку вдоль северной границы примыкает ул. Дrajинского – единственный транспортный подъезд к территории. Для организации входной (подъездной) зоны с проезжей части ул. Дrajинского запланирована подвесная площадка, проходящая вдоль северного фасада проектируемого здания.

Ниже уровня 1-го этажа расположена цокольная часть здания, состоящая из двух этажей (-1-й этаж на отм. -3.600, -4.600 и -2-й этаж на отм. -7200). На -2-ом этаже расположены два зала паркинга на 37 машино-мест и 6 мото-мест суммарной площадью 1405 м², с отдельным от верхнего уровня паркинга въездом в зоне которого дополнительно размещается парковка на 1 машино-место и 1 мото-место. Также на этаже расположен блок из двух помещений с гибким функциональным назначением (ГФН) с отдельным входом с внутреннего. Помимо паркинга в уровне -2-го этажа размещаются технические помещения инженерных систем здания: электрощитовая,

Изн. № подл. 11-21-АР.Изм	Подпись и дата 	Взам. инв. № 11-21-АР
------------------------------	---	--------------------------

Изм.	Колуч	Лист	№ док.	Подп.	Дата

коммутационная, ИТП. В стилобатной части также размещается детская комната, имеющая отдельный выход на территорию, а также в лифтовый холл.

На -1-ом этаже размещается паркинг площадью 663.0 м² на 22 машино-места. Въезд на этот уровень осуществляется с восточного торца здания. В западной половине здания в уровне -1-го этажа размещается ряд помещений с ГФН для обслуживания апарт-отеля, а также ряд хоз.кладовых. Здесь же, в отдельном блоке расположены насосные, технические помещения вышележащего бассейна с отдельными входами с улицы.

Также в уровне -1-го этажа в пристроенном к южному фасаду стилобатном блоке размещается ряд помещений с ГФН для обслуживания апарт-отеля (отм. -4.600). Вход в эту часть организован с улицы, а также имеется связь через лифт с другими общественными зонами здания.

Высота этажей цокольной части составляет 3.6 м. Сообщение данных этажей с вышележащими этажами запроектировано через два лестнично-лифтовых узла, входы в которые осуществляется через тамбур-шлюзы. Лестницы, поднимающиеся с этих уровней, в пределах первого этажа имеют изолированный от вышележащих этажей выход непосредственно наружу.

В структуре 1-го этажа (отм.±0.000) размещаются помещения общественного назначения:

- основной входной холл с зоной лобби, площадью 215.3 м²;
- зона спортзала 231.9 м²;
- Коммерческие помещения
- помещения с ГФН;
- апартаменты (в западном блоке).

Высота 1-го этажа составляет 4.8 м.

На последующих этажах, со 2-го по 11-й располагаются апартаменты, площадью от 30 м² до 533 м². Всего 203 апартамента. На типовом этаже расположено 22 апартамента. 11-й этаж (не типовой) включает в себя 4 апартамента с повышенными площадями.

Над 11-м этажом (на отм.+40.800) размещается крышная газовая котельная, площадью 66.7 м². Непосредственное размещение помещения котельной - над лестнично-лифтовым узлом и коридором 11-го этажа. Подъём на этот уровень осуществляется по наружной металлической лестнице.

Вертикальную коммуникацию в здании обеспечивают два лестнично-лифтовых узла - по одному в каждом блоке здания.

В западном блоке (в осях 4-12) размещены лестничная клетка типа Н1 и два грузо-пассажирских лифта (Q=1000кг). На этажах с апартаментами выход к лифту и на балкон, ведущий на лестницу, осуществляется через лифтовой холл-тамбур. В цокольных этажах выход осуществляется через тамбур-шлюз в лифты и в лестничную клетку (в уровне цокольных этажей лестница предусмотрена типа Н3). В уровне первого этажа лифты выходят непосредственно в холл, а лестницы Н1 и Н3, размещаемые в одной клетке, в этом уровне имеют противопожарную рассечку в высоту этажа, и изолированные выходы непосредственно наружу.

Изн. № подл. 11-21-АР.Изм	Подпись и дата 	Взам. инв. № 11-21-АР
------------------------------	---	--------------------------

Изм.	Колуч	Лист	№ док.	Подп.	Дата

В восточном блоке (в осях 13-20) размещены лестничная клетка типа Н1 и два грузо-пассажирских лифта (Q=1000кг) в отдельном лифтовом холле. В цокольных этажах выход осуществляется через тамбур-шлюз к лифтам и в лестничную клетку (в уровне цокольных этажей лестница предусмотрена типа Н3). В уровне первого этажа лифты выходят непосредственно в холл, а лестницы Н1 и Н3, размещаемые в одной клетке, в этом уровне имеют противопожарную рассечку в высоту этажа, и изолированные выходы непосредственно наружу.

Дополнительно предусмотрен панорамный лифт (Q=1000кг) соединяющий этажи с -1 по 11-й, выходы в которые осуществляются через лифтовые холлы.

Также, дополнительный лифт (Q=1400кг) предусмотрен для связи основного холла здания с цокольными этажами, расположенным под южной террасой, а также имеет выход на отм. -12.500, в уровне верхней набережной, через тамбур-шлюз.

Ширина поэтажных коридоров принята не менее 1700 мм с расширением до 2100-2350 мм в зонах с двухсторонним расположением дверей апартаментов.

б) обоснование принятых объемно-пространственных и архитектурно-художественных решений, в том числе в части соблюдения предельных параметров разрешенного строительства объекта капитального строительства

б_1) обоснование принятых архитектурных решений в части обеспечения соответствия зданий, строений и сооружений установленным требованиям энергетической эффективности (за исключением зданий, строений, сооружений, на которые требования энергетической эффективности не распространяются);

В целях соблюдения условий по тепловой защите зданий и требований по энергетической эффективности, предъявляемым СП 50.13330.2012 приняты следующие архитектурные решения:

- наружные ограждающие конструкции утеплены с помощью современного эффективного утеплителя;
- светопрозрачные конструкции предусмотрены с теплозащитными характеристиками в соответствии с климатическим районом;
- наружные входные двери предусмотрены с приборами самозакрывания (доводчиками);
- раздвижные входные двери обустроены тепловыми завесами.

Архитектурные решения выполнены в увязке с разделами электроснабжение отопление вентиляция и кондиционирование, в которых заложены современные решения по инженерному оборудованию.

б 2) перечень мероприятий по обеспечению соблюдения установленных требований энергетической эффективности к архитектурным решениям, влияющим на энергетическую эффективность зданий, строений и сооружений (за исключением зданий, строений, сооружений, на которые требования энергетической эффективности не распространяются);

Класс энергетической эффективности здания «В».

Инов. № подл. 11-21-АР.Изм	Подпись и дата 	Взам. инв. № 11-21-АР
-------------------------------	---	--------------------------

Изм.	Колуч	Лист	№ док.	Подп.	Дата	11-21 – АР.Изм	Лист 4

Установленные требования энергетической эффективности обеспечиваются рядом мероприятий:

- Утепление стен здания по периметру, утепление кровель и террас над помещениями. Толщины утеплителей соответствуют требованиям энергетической эффективности и подтверждены соответствующими теплотехническими расчетами в разделе ЭЭ.
- Конструкция наружных стен выше отм. ± 0.000 принята 2-хслойной, и состоит из железобетонного монолитного рамного каркаса с заполнением из газобетона толщиной 200 мм, каменной ваты толщиной 50 мм и облицовкой из натурального камня. Расчетный коэффициент теплопроводности применяемого утеплителя $\lambda_b = 0,038 \text{ Вт}/(\text{м}\cdot^\circ\text{C})$.
- Утепление кровель выполнено пенополистирольными плитами 100 мм в конструкции кровельного «пирога». Расчетный коэффициент теплопроводности применяемого утеплителя $\lambda_b = 0,032 \text{ Вт}/(\text{м}\cdot^\circ\text{C})$.
- Установлены приборы учета для сетей водо-, тепло- и электроснабжения.

в) описание и обоснование использованных композиционных приемов при оформлении фасадов и интерьеров объекта капитального строительства;

Проектируемый объект располагается в месте с уникальной южнобережной природой и живописными ландшафтами. С участка проектирования открывается вид на морские просторы и горные склоны прибрежной зоны Ялты. В виду этого, основным принципом при формировании интерьеров проектируемого апарт-отеля и, как следствие, фасадов стала максимальная открытость внутренних пространств помещений внешнему окружению путём применения больших остеклённых поверхностей.

С целью обеспечить максимальное количество апартаментов видом на море, форма плана проектируемого здания изогнута с раскрытием в южном направлении, что позволяет 14 из 22-х апартаментов ориентировать на морской горизонт. Каждый апартамент имеет балкон, ширина которого колеблется от 1.4 м до 2.4м. Балконы огибают здание по всему периметру, создавая горизонтальный ритм фасада, а стекло, из которого выполняется ограждение балконов, делает этот ритм более мягким и лёгким. За счёт плавных изгибов балконов, южный (морской) фасад здания более пластичный, а северный, на контрасте, более строгий.

Также роль в создании экстерьера проектируемого апарт-отеля играют южные террасы, образовываемые за счёт пристроенного к южному фасаду, в уровне цокольной части, объёма бара. Его эксплуатируемая кровля и примыкающая терраса, на которых организовываются летние площадки для

Инов. № подл. 11-21-АР.Изм	Подпись и дата 	Взам. инв. № 11-21-АР
-------------------------------	---	--------------------------

Изм.	Колуч	Лист	№ док.	Подп.	Дата

отдыха, каскадно спускаются по склону участка в сторону моря, гармонично увязывая объём здания с окружающим ландшафтом.

г) описание решений по отделке помещений основного, вспомогательного, обслуживающего и технического назначения;

При оформлении интерьеров помещений апарт-отеля, предусмотрена градация типов отделки:

1 тип - отделка общественных зон (холлы, коридоры, лестницы - чистовая отделка помещений);

2 тип - общественные помещения (коммерческие объекты). Отделка данных помещений планируется по индивидуальным дизайн-проектам после сдачи объекта в эксплуатацию;

3 тип - помещения технического назначения (вент. камеры, электрощитовые, насосные, техпомещения и т.д.) - чистовая отделка / стены-покраска с облицовкой керамической плиткой на технологически необходимую высоту, пол - керамическая плитка/;

4 тип - апартаменты - без отделки. Отделка данных помещений планируется по индивидуальным дизайн-проектам после сдачи объекта в эксплуатацию.

д) описание архитектурных решений, обеспечивающих естественное освещение помещений с постоянным пребыванием людей;

Все помещения, где планируется постоянное пребывание людей (проживание, рабочие процессы) обеспечены нормативным естественным освещением согласно СанПиН 1.2.3685-21 «Гигиенические нормативы и требования к обеспечению безопасности и (или) безвредности для человека факторов среды обитания».

Все помещения административно-бытового назначения, а также общественные помещения, в которых требуется естественное освещение по технологии процессов, имеют оконные проемы достаточные для требуемого освещения.

е) описание архитектурно-строительных мероприятий, обеспечивающих защиту помещений от шума, вибрации и другого воздействия;

Основным источником шума для здания служит шум человеческой жизнедеятельности, работы внутренних механизмов и оборудования, а также периодический шум, производимый движением легкового транспорта.

Внутренние перегородки между номерами выполнены из газобетонных блоков, толщиной 200.

Кровля утеплена пенополистирольными плитами 100 мм, которые выполняют функции тепло-, шумо- и звукоизоляции.

Инов. № подл. 11-21-АР.Изм	Подпись и дата 	Взам. инв. № 11-21-АР
-------------------------------	---	--------------------------

Изм.	Колуч	Лист	№ док.	Подп.	Дата

Снижение шума в помещениях со стороны улицы обеспечено за счет герметичной установки систем остекления. Окна предусмотрены с изоляцией воздушного шума не менее 26 дБА.

Для поэтажной звукоизоляции в конструкции полов проектируемого здания предусмотрена прокладка звукоизоляционных слоёв, роль которых играют плиты утеплителя, расчётной плотности и толщины.

Для снижения шума на участках, где уровень звукового давления превышает нормативное значение (лифтовые шахты, технические помещения с насосными установками, иным инженерным оборудованием и т.п.), предусматривается установка шумопоглощающих и шумоизолирующих перегородок; установка агрегатов и двигателей предусмотрена на виброприборы, уплотнение дверных проемов в притворах и т.п. В помещениях ВНС насосные агрегаты, а также вентиляционное оборудование следует устанавливать на виброизолирующих основаниях. На напорных и всасывающих линиях следует предусматривать установку виброизолирующих вставок.

Оборудование, размещаемое в тех.помещениях, устанавливается с дополнительными вибро- и шумопоглощающими прокладками.

В тех местах, где апартаменты примыкают к шахте лифта, вся наружная поверхность шахты закрывается звукопоглощающими панелями с расчетными показателями шумопоглощения.

Гидроизоляция помещений.

В помещениях с повышенным влажностным режимом предусматривается гидроизоляционный слой в конструкции полов, заводимый на 150 мм на поверхность стен.

Снижение загазованности помещений.

Здание проектируемого апарт-отеля находится в прибрежной рекреационной зоне, где нет промышленных объектов.

Помещения паркинга, размещаемые в цокольной части здания, изолированы от остальных помещений здания апарт-отеля:

- имеют ограждающие стены по периметру;
- внутри запроектирована вентиляция с нормативным обменом воздуха и выведена выше кровли здания.

Удаление избытков тепла.

Производственные помещения кухни ресторана, а также общая зона СПА требующие дополнительные средства по удалению избытков тепла, оборудованы дополнительными принудительными средствами вентиляции и охлаждения помещений.

Жилые и общественные помещения защищены от перегрева солнцезащитными устройствами, вентиляцией и кондиционированием. Кроме того, южный фасад здания имеет сплошное периметральное

Изн. № подл. 11-21-АР.Изм	Подпись и дата 	Взам. инв. № 11-21-АР
------------------------------	---	--------------------------

Изм.	Колуч	Лист	№ док.	Подп.	Дата

расположение балконов с вылетом балконных плит от 1.5 до 2.5 м, тем самым выполняя солнцезащитную функцию.

ж) описание решений по светоограждению объекта, обеспечивающих безопасность полета воздушных судов (при необходимости);

Общая высота здания составляет около 50 м. Наивысшая точка (парапет над крышной котельной) возвышается над уровнем моря на высоту 65.70 м.

Учитывая высоту здания, а также место его размещения (фронт квартала со стороны моря), в соответствии с Приказом Федеральной аэронавигационной службы от 28 ноября 2007 г. N 119 «Об утверждении Федеральных авиационных правил "Размещение маркировочных знаков и устройств на зданиях, сооружениях, линиях связи, линиях электропередачи, радиотехническом оборудовании и других объектах, устанавливаемых в целях обеспечения безопасности полетов воздушных судов» проектируемое здание оснащается световым ограждением в виде подсветки кровельного парапета.

з) описание решений по декоративно-художественной и цветовой отделке интерьеров - для объектов производственного назначения;

Отделка интерьеров, их стилистика, цветовое решение и декоративно-художественные приёмы разрабатываются отдельными дизайн-проектами на последующих этапах проектирования.

Технико-экономические показатели

№ п/п	Наименование	Единица изм.	Кол-во	Примечание
1	Общая площадь	м ²	22107,6	
	в т.ч.: - площадь этажей (внутренняя)	м ²	17994,5	
	- площадь балконов и террас	м ²	4113,1	
	(балконы и террасы встроенных помещений)	м ²	354,4	
	(общественные балконы, въездная площадка)	м ²	747,9	
	(балконы и террасы апартаментов)	м ²	3416,8	
2	Площадь застройки по СП 118.13330.2022	м ²	2806,0	
	в т.ч.: - площадь сечения здания по контуру на отмостке	м ²	1990,0	
	- площадь выступающих частей (балконов, консолей, террас)	м ²	230,0	
	- площадь под въездной площадкой	м ²	586,0	
3	Строительный объем	м ³	65359,0	

Взам. инв. № 11-21-АР	Подпись и дата 	Инв. № подл. 11-21-АР.Изм
--------------------------	---	------------------------------

Изм.	Колуч	Лист	№ док.	Подп.	Дата
------	-------	------	--------	-------	------

	<i>в т.ч.: - выше 0.000</i>	<i>м³</i>	<i>53098,0</i>	
	<i>- ниже 0.000</i>	<i>м³</i>	<i>13261,0</i>	
4	<i>Этажность здания</i>	<i>шт</i>	<i>13</i>	<i>надземных</i>
5	<i>Количество этажей</i>	<i>шт</i>	<i>13</i>	
6	<i>Площадь апартаментов</i>	<i>м²</i>	<i>13542,2</i>	
	<i>в т.ч.: - площадь помещений</i>	<i>м²</i>	<i>10146,7</i>	
	<i>- площадь балконов/terraces</i>	<i>м²</i>	<i>2610,8/784,7</i>	
7	<i>Расчетная площадь здания (площадь апартаментов без учета подсобных зон /балконы, террасы, зоны санузлов/)</i>	<i>м²</i>	<i>8713,5</i>	
8	<i>Количество апартаментов</i>	<i>м²</i>	<i>203</i>	
9	<i>Площадь паркингов</i>	<i>м²</i>	<i>2068,0</i>	
10	<i>Количество парковочных мест</i>	<i>шт</i>	<i>67</i>	<i>В т.ч. 7 мото-мест</i>
11	<i>Площадь встроенных помещений: /в т.ч. площадь балконов, terraces/</i>	<i>м²</i>	<i>1819.1 /685.1/</i>	

Примечание. Цокольная часть здания (-1 этаж и -2 этаж) включены в этажность здания, учитывая переменные отметки рельефа, а также наличие непосредственного горизонтального выхода на отметку земли (п.3.25; Приложение Г*, п.Г.8 СП 118.13330.2012).

Взам. инв. № 11-21-АР	Подпись и дата 	Инв. № подл. 11-21-АР.Изм
--------------------------	---	------------------------------

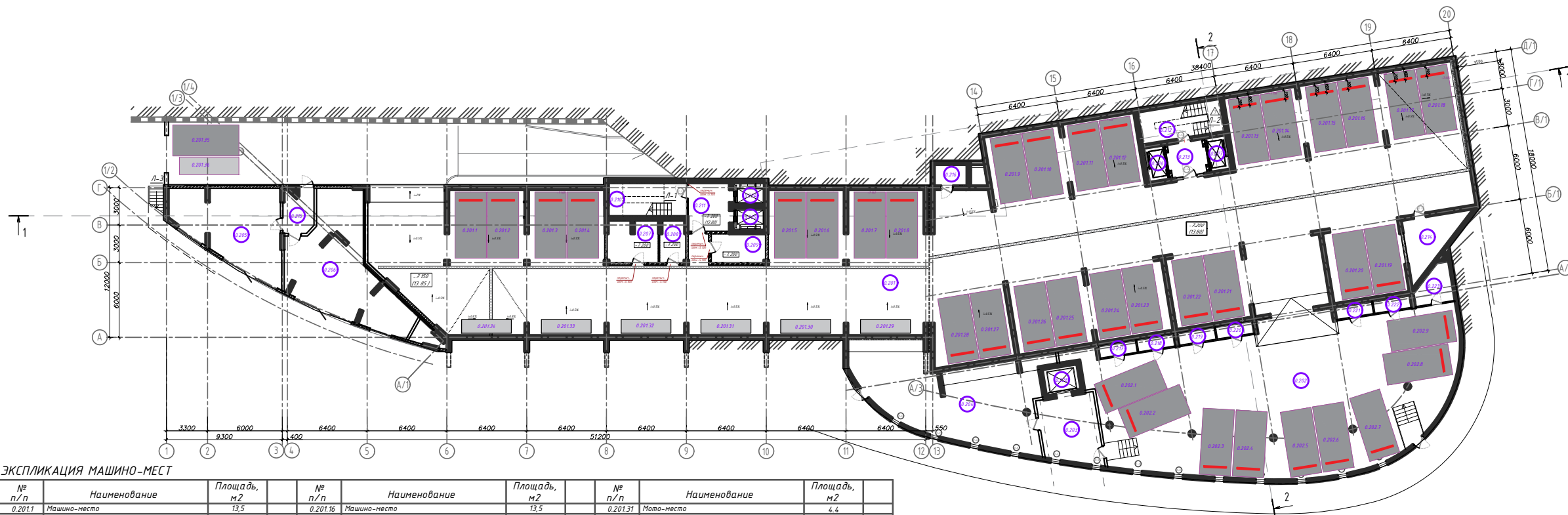
Изм.	Колуч	Лист	№ док.	Подп.	Дата

11-21 – АР.Изм

Лист

9

План этажа на отм. -7,200 М 1:200



ЭКСПЛИКАЦИЯ ПОМЕЩЕНИЙ

№	Наименование	Площадь, м2
0.201	Паркинг	1085.0
0.202	Паркинг	320.0
0.203	Лифтовой холл	24.9
0.204	Детская комната	92.2
0.205	Помещение с ГФН	48.7
0.206	Помещение с ГФН	64.5
0.207	Электрощитовая	13.4
0.208	Коммунационная	6.7
0.209	Пособное помещение	9.9
0.210	Лестничная клетка	17.0
0.211	Лифтовой холл	12.8
0.212	Лестничная клетка	17.7
0.213	Лифтовой холл	7.6
0.214	Техническое помещение (ИТП)	15.8
0.215	Гамбур	8.0
0.216	Кладовая	4.4
0.217	Кладовая	3.0
0.218	Кладовая	3.0
0.219	Кладовая	3.0
0.220	Кладовая	3.0
0.221	Кладовая	3.0
0.222	Кладовая	3.0
0.223	Кладовая	7.8
0.224	Лифт	4.3
0.225	Лифт	4.3
0.226	Лифт	4.8
0.227	Лифт	4.8
0.228	Лифт	-

ЭКСПЛИКАЦИЯ МАШИНО-МЕСТ

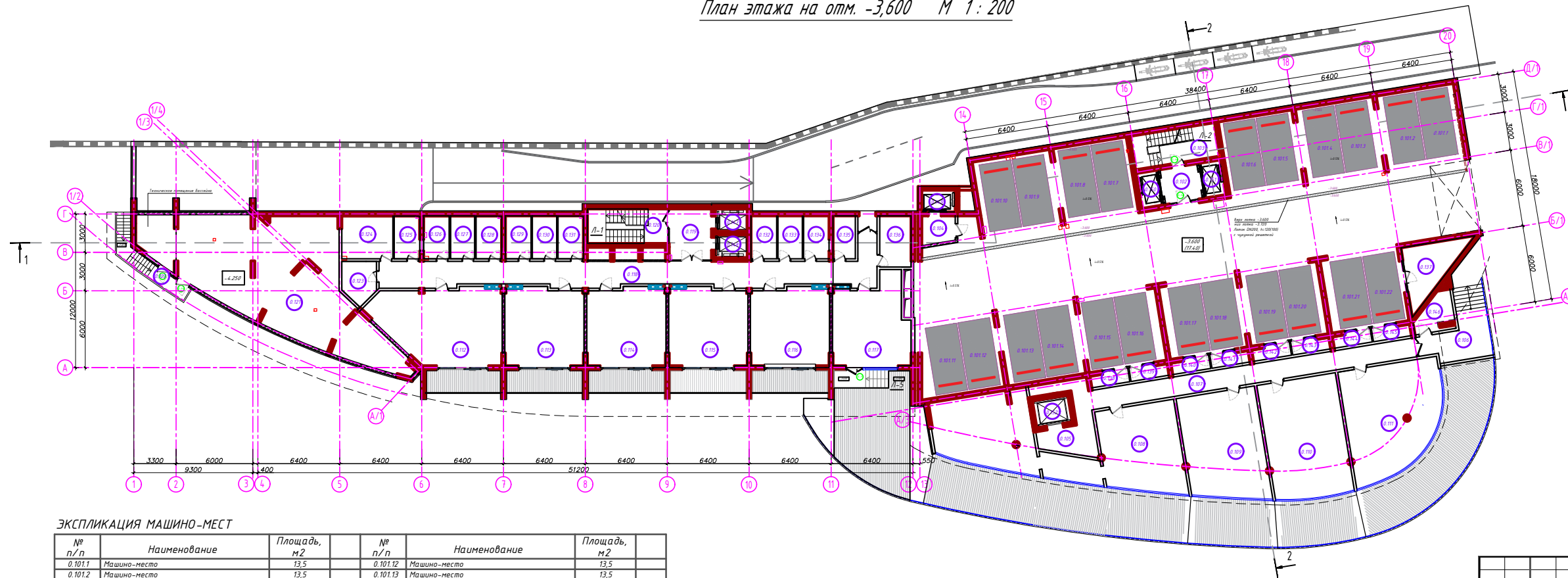
№ п/п	Наименование	Площадь, м2	№ п/п	Наименование	Площадь, м2	№ п/п	Наименование	Площадь, м2
0.2011	Машино-место	13.5	0.20116	Машино-место	13.5	0.20131	Машино-место	4.4
0.2012	Машино-место	13.5	0.20117	Машино-место	13.5	0.20132	Машино-место	4.4
0.2013	Машино-место	13.5	0.20118	Машино-место	13.5	0.20133	Машино-место	4.4
0.2014	Машино-место	13.5	0.20119	Машино-место	13.5	0.20134	Машино-место	4.4
0.2015	Машино-место	13.5	0.20120	Машино-место	13.5	0.20135	Машино-место	13.5
0.2016	Машино-место	13.5	0.20121	Машино-место	13.5	0.20136	Машино-место	6.7
0.2017	Машино-место	13.5	0.20122	Машино-место	13.5	0.2021	Машино-место	13.5
0.2018	Машино-место	13.5	0.20123	Машино-место	13.5	0.2022	Машино-место	13.5
0.2019	Машино-место	13.5	0.20124	Машино-место	13.5	0.2023	Машино-место	13.5
0.20110	Машино-место	13.5	0.20125	Машино-место	13.5	0.2024	Машино-место	13.5
0.20111	Машино-место	13.5	0.20126	Машино-место	13.5	0.2025	Машино-место	13.5
0.20112	Машино-место	13.5	0.20127	Машино-место	13.5	0.2026	Машино-место	13.5
0.20113	Машино-место	13.5	0.20128	Машино-место	13.5	0.2027	Машино-место	13.5
0.20114	Машино-место	13.5	0.20129	Машино-место	4.4	0.2028	Машино-место	13.5
0.20115	Машино-место	13.5	0.20130	Машино-место	4.4	0.2029	Машино-место	13.5

11-21 - АР.Изм

изм.				к-во	лист	№ док.	подпись	дата
Республика Крым, г. Ялта, ул. Дрожинского, к/н 90-25-01010181								
						стадия	лист	листов
						П	1	
ГАП	Пропой							
Разработал	Якубов							
Н.контроль	Линкович							
						План этажа на отм. -7,200 (паркинг)	000"АКБ Атриум"	
						М 1:200	г.Симферополь	

Базисный № 11-21 - АР
Получено в печать
Лист № 1 из 1
11-21 - АР.Изм

План этажа на отм. -3,600 М 1:200



ЭКСПЛИКАЦИЯ ПОМЕЩЕНИЙ

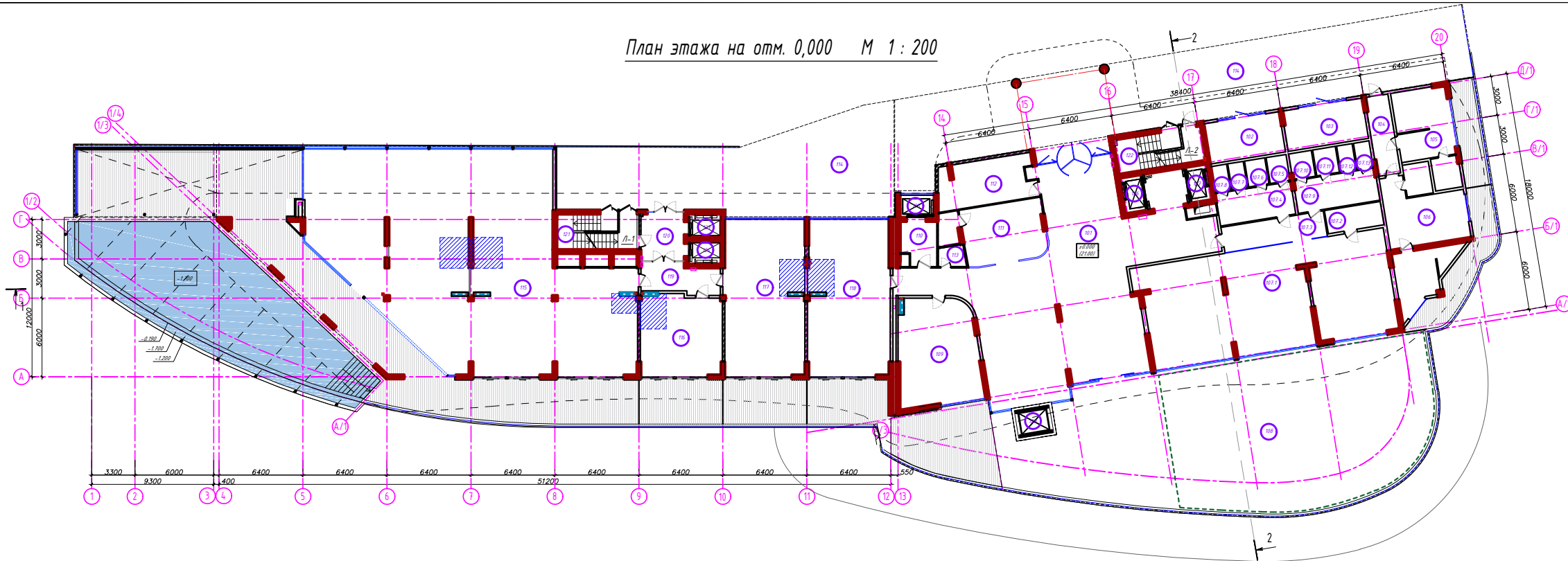
№ помещ.	Наименование	Площадь, м2	Кат. помещен.
0.101	Паркинг	663.0	
0.102	Лифтовой холл	7.6	
0.103	Лестничная клетка	17.7	
0.104	Лифтовой холл	5.4	
0.105	Лифтовой холл	15.3	
0.106	Входная площадка	15.3	
0.107	Коридор	60.0	
0.108	Помещение с ГФН, Балкон	93.9	
0.109	Помещение с ГФН, Балкон	73.7	
0.110	Помещение с ГФН, Балкон	51.4	
0.111	Помещение с ГФН, Балкон	21.7	
0.112	Помещение с ГФН, Балкон	60.3	
0.113	Помещение с ГФН, Балкон	55.8	
0.114	Помещение с ГФН, Балкон	54.4	
0.115	Помещение с ГФН, Балкон	10.0	
0.116	Помещение с ГФН, Балкон	37.6	
0.117	Помещение с ГФН, Терраса	10.0	
0.118	Коридор	46.0	
0.119	Лифтовой холл	78.5	
0.120	Лестничная клетка	13.1	
0.121	Техническое помещение (насосные и т.д.)	17.0	
0.122	Балкон	129.8	
0.123	Кладовая	4.0	
0.124	Кладовая	7.9	
0.125-0.134	Кладовая	13.4	
0.135	Кладовая	6.5 (11 шт.)	
0.136	Кладовая	6.1	
0.137	Кладовая	9.8	
0.138-0.145	Кладовая	16.1	
0.146	Кладовая	3.1 (8 шт.)	
0.147	Кладовая	7.6	
0.148	Лифт	-	
0.149	Лифт	-	
0.150	Лифт	4.4	
0.151	Лифт	-	
0.152	Лифт	-	

ЭКСПЛИКАЦИЯ МАШИНО-МЕСТ

№ п/п	Наименование	Площадь, м2	№ п/п	Наименование	Площадь, м2
0.101.1	Машино-место	13.5	0.101.12	Машино-место	13.5
0.101.2	Машино-место	13.5	0.101.13	Машино-место	13.5
0.101.3	Машино-место	13.5	0.101.14	Машино-место	13.5
0.101.4	Машино-место	13.5	0.101.15	Машино-место	13.5
0.101.5	Машино-место	13.5	0.101.16	Машино-место	13.5
0.101.6	Машино-место	13.5	0.101.17	Машино-место	13.5
0.101.7	Машино-место	13.5	0.101.18	Машино-место	13.5
0.101.8	Машино-место	13.5	0.101.19	Машино-место	13.5
0.101.9	Машино-место	13.5	0.101.20	Машино-место	13.5
0.101.10	Машино-место	13.5	0.101.21	Машино-место	13.5
0.101.11	Машино-место	13.5	0.101.22	Машино-место	13.5

					11-21 - АР.И.Э.М			
					Апарт-отель по адресу: Республика Крым, г. Ялта, ул. Драйковского, к/н 90-25-01010181			
изм.	к-во	лист	№ док	подпись	дата			
						стадия	лист	листок
						П	2	
						План этажа на отм. -3,600 (паркинг) М 1:200		
						ООО "АКБ Атриум" г. Симферополь		

План этажа на отм. 0,000 М 1:200



УСЛОВНЫЕ ОБОЗНАЧЕНИЯ

	жб диафрагмы и пилоны, 300 мм		контуры лит перекрытий
	жб колонны, 400x400мм		контуры спорт.площадки
	наружные стены: кладка из газобетонных блоков 200мм, утеплитель - пеноплас 50мм		маркировка помещений
	перегородки - 200мм, 100мм		
	кладка из газобетонных блоков		
	"мокрые зоны" в помещениях для организации сан. узлов		

ЭКСПЛИКАЦИЯ ПОМЕЩЕНИЙ

№ помещ.	Наименование	Площадь, м2	Кат. помещ.
101	Холл	215.3	
102	Коммерческое помещение №1	17.9	
103	Коммерческое помещение №2	19.1	
104	Холл	10.7	
105	Помещение с ГФН	27.8	
	Балкон	14.5	
106	Помещение с ГФН	48.0	
	Балкон	23.8	
	Спортзал, в том числе:	248.5	
107.1	Спортзал	170.9	
107.2	Инвентарная	7.7	
107.3	Холл	14.2	
107.4	Женская раздевалка	15.6	
107.5	С/У	3.5	
107.6	С/У	3.5	
107.7	Душ	2.4	
107.8	Душ	2.4	
107.9	Мужская раздевалка	14.5	
107.10	С/У	3.5	
107.11	С/У	3.5	
107.12	Душ	2.4	
107.13	Душ	2.4	
108	Терраса на эксп. кровле стилобата	330.7	
	Терраса	220.0	
109	Помещение с ГФН	4.7	
	Терраса	39.8	
110	Лифтовой холл	8.8	
111	Коммерческое помещение №4	31.6	
112	Пост охраны	12.4	
113	С/У	3.2	
114	Въездная площадка	406.0	
115	Апартамент, Терраса	319.0	
	Бассейн с навесом	220.0	
	Бассейн с навесом	14.2	
116	Апартамент, Балкон	38.0	
	Балкон	21.4	
117	Апартамент, Балкон	72.9	
	Балкон	21.4	
118	Апартамент, Балкон	74.0	
	Балкон	21.4	
119	Кардифр	13.0	
120	Лифтовой холл	20.0	
121	Лестничная клетка	17.0	
122	Лестничная клетка	18.1	
123	Лифт	-	
124	Лифт	-	
125	Лифт	-	
126	Лифт	-	
127	Лифт	-	
128	Лифт	-	

Лист № 01
11-21 - АР.Изм

Взам. инв. №
11-21 - АР

Подпись: [Signature]

				11-21 - АР.Изм		
				Апарт-отель по адресу: Республика Крым, г. Ялта, ул. Драматического, к/н 90.25.01010181		
изм.	к-во	лист	№вок	подпись	дата	стадия
		П	3			лист
ГАП	Проект	Разработчик	Линкович	[Signature]		лист
				План этажа на отм. 0,000 М 1:200		ООО "АКБ Атриум" г. Симферополь

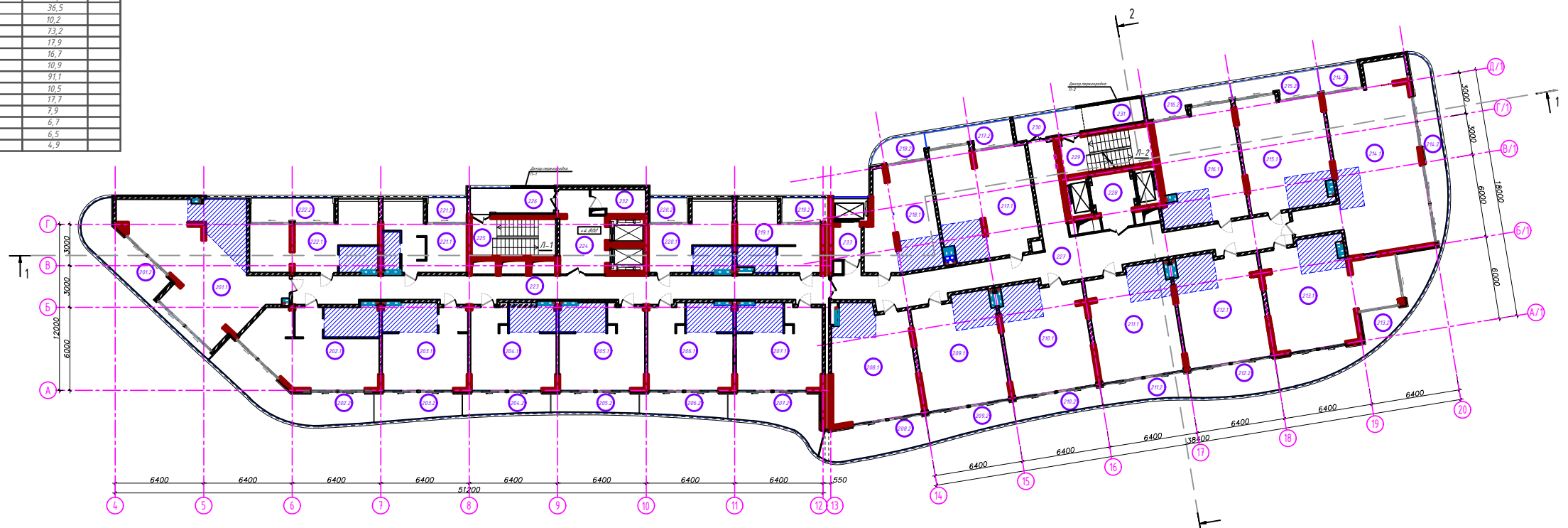
ЭКСПЛИКАЦИЯ ПОМЕЩЕНИЙ

№ помещ.	Наименование	Площадь, м2	Кат. помещ.
201.1	Апартамент 201, в том числе: -помещение	95,9	
201.2	-балкон	73,4	
202.1	Апартамент 202, в том числе: -помещение	22,5	
202.2	-балкон	80,0	
203.1	Апартамент 203, в том числе: -помещение	50,4	
203.2	-балкон	28,7	
204.1	Апартамент 204, в том числе: -помещение	49,4	
204.2	-балкон	37,8	
205.1	Апартамент 205, в том числе: -помещение	11,6	
205.2	-балкон	46,9	
206.1	Апартамент 206, в том числе: -помещение	37,6	
206.2	-балкон	9,3	
207.1	Апартамент 207, в том числе: -помещение	46,6	
207.2	-балкон	53,9	
208.1	Апартамент 208, в том числе: -помещение	37,8	
208.2	-балкон	17,0	
209.1	Апартамент 209, в том числе: -помещение	65,4	
209.2	-балкон	48,0	
210.1	Апартамент 210, в том числе: -помещение	58,4	
210.2	-балкон	11,2	
211.1	Апартамент 211, в том числе: -помещение	56,7	
211.2	-балкон	47,0	
212.1	Апартамент 212, в том числе: -помещение	9,7	
212.2	-балкон	61,2	
213.1	Апартамент 213, в том числе: -помещение	47,0	
213.2	-балкон	14,2	
214.1	Апартамент 214, в том числе: -помещение	85,3	
214.2	-балкон	58,6	
215.1	Апартамент 215, в том числе: -помещение	26,7	
215.2	-балкон	108,8	
216.1	Апартамент 216, в том числе: -помещение	86,1	
216.2	-балкон	17,6	
217.1	Апартамент 217, в том числе: -помещение	5,1	
217.2	-балкон	58,1	
218.1	Апартамент 218, в том числе: -помещение	49,2	
218.2	-балкон	8,9	
219.1	Апартамент 219, в том числе: -помещение	55,5	
219.2	-балкон	46,8	
220.1	Апартамент 220, в том числе: -помещение	8,7	
220.2	-балкон	61,8	
221.1	Апартамент 221, в том числе: -помещение	53,0	
221.2	-балкон	8,8	
222.1	Апартамент 222, в том числе: -помещение	42,7	
222.2	-балкон	36,7	
223	Коридор	6,0	
224	Лифтовой холл	31,1	
225	Лестничная площадка	25,5	
226	Лестничная площадка	5,6	
227	Лестничная площадка	30,7	
228	Лестничная площадка	26,0	
229	Лестничная площадка	4,7	

ЭКСПЛИКАЦИЯ ПОМЕЩЕНИЙ

№ помещ.	Наименование	Площадь, м2	Кат. помещ.
221.1	Апартамент 221, в том числе: -помещение	30,3	
221.2	-балкон	25,5	
222.1	Апартамент 222, в том числе: -общая комната	46,7	
222.2	-балкон	36,5	
223	Коридор	10,2	
224	Лифтовой холл	73,2	
225	Лестничная площадка	17,9	
226	Лестничная площадка	16,7	
227	Лестничная площадка	10,9	
228	Лестничная площадка	91,1	
229	Лестничная площадка	10,5	
230	Лестничная площадка	17,7	
231	Лестничная площадка	7,9	
232	Лестничная площадка	6,7	
233	Лестничная площадка	6,5	
234	Лестничная площадка	4,9	

План 2-го этажа на отм. +4.800 М 1:200



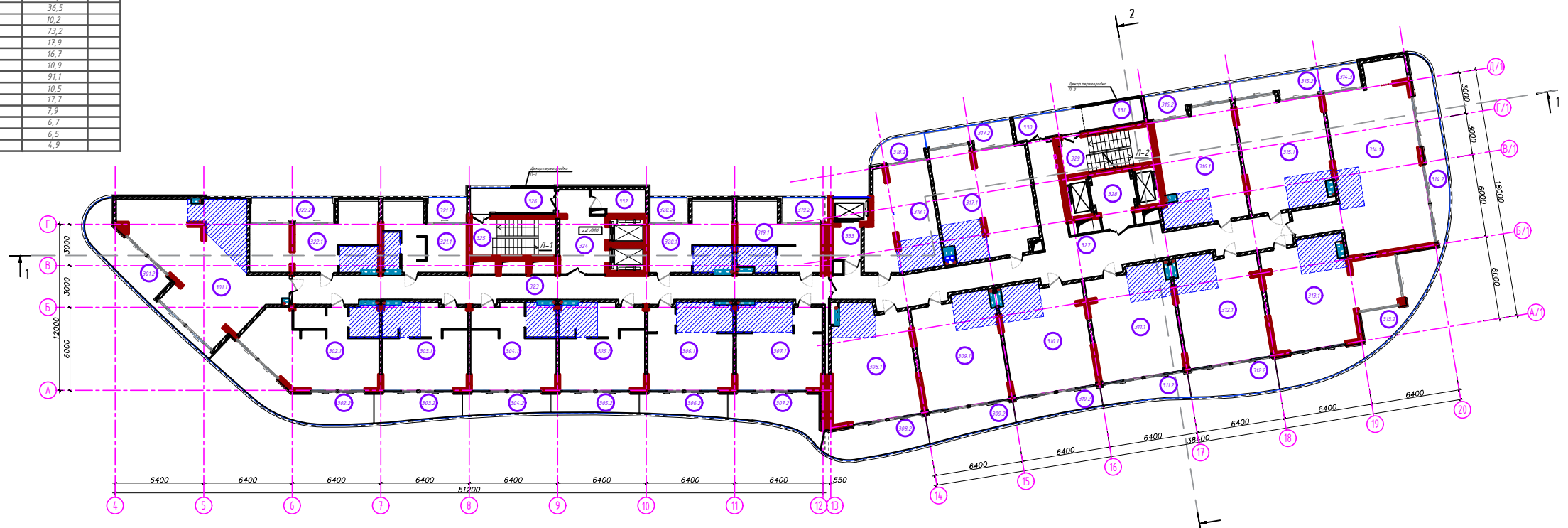
УСЛОВНЫЕ ОБОЗНАЧЕНИЯ

- жб диафрагмы и пилоны, 300 мм
- жб колонны, 400x400мм
- наружные стены: кладка из газобетонных блоков 200мм, утеплитель - мин.вата 50мм
- перегородки - 200мм, 100мм
- кладка из газобетонных блоков
- "покрые зоны" в помещениях для организации сан. узлов
- контуры плит перекрытий
- маркировка помещений

					11-21 - АР.ИЭМ		
					Апарт-отель по адресу: Республика Крым, г. Ялта, ул. Драйковского, к/н 90-25-01010181		
изм.	к-во	лист	№ док	подпись	дата		
						смадия	лист
							листо
Г.АП. Пропой					 П 4		
Разработал: Якубов							
Н.контроль: Линкобич					План 2-го этажа на отм. +4.800 М 1:200 ООО "АКБ Атриум" г.Симферополь		

ЭКСПЛИКАЦИЯ ПОМЕЩЕНИЙ			ЭКСПЛИКАЦИЯ ПОМЕЩЕНИЙ				
№ помещ.	Наименование	Площадь, м2	Кат. помещ.	№	Наименование	Площадь, м2	Кат. помещ.
301.1	Апартамент 301, в том числе: -помещение	95,6		321.1	Апартамент 321, в том числе: -помещение	30,3	
301.2	-балкон	73,1		321.2	-балкон	25,5	
302.1	Апартамент 302, в том числе: -помещение	21,5		322.1	Апартамент 322, в том числе: -общая комната	4,8	
302.2	-балкон	78,6		322.2	-балкон	46,7	
302.3	Апартамент 303, в том числе: -помещение	24,4		323	Коридор	36,5	
302.4	-балкон	46,8		324	Лифтовой холл	10,2	
303.1	Апартамент 304, в том числе: -помещение	37,4		325	Лестничная площадка	73,2	
303.2	-балкон	9,4		326	Балкон, Воздушная зона	17,9	
304.1	Апартамент 305, в том числе: -помещение	46,7		327	Коридор	16,7	
304.2	-балкон	37,4		328	Лифтовой холл	10,9	
305.1	Апартамент 306, в том числе: -помещение	9,3		329	Лестничная площадка	91,1	
305.2	-балкон	46,4		330	Балкон, Воздушная зона	10,5	
306.1	Апартамент 307, в том числе: -помещение	37,4		331	Площадка (зона безопасности МГН)	17,7	
306.2	-балкон	9,0		332	Кадастровая	7,9	
307.1	Апартамент 308, в том числе: -помещение	48,1		333	Лифтовой холл	6,7	
307.2	-балкон	37,7				6,5	
308.1	Апартамент 309, в том числе: -помещение	10,4				4,9	
308.2	-балкон	53,2					
309.1	Апартамент 310, в том числе: -помещение	38,0					
309.2	-балкон	76,1					
310.1	Апартамент 311, в том числе: -помещение	64,9					
310.2	-балкон	48,0					
311.1	Апартамент 312, в том числе: -помещение	16,7					
311.2	-балкон	58,9					
312.1	Апартамент 313, в том числе: -помещение	47,0					
312.2	-балкон	9,3					
313.1	Апартамент 314, в том числе: -помещение	56,7					
313.2	-балкон	47,0					
314.1	Апартамент 315, в том числе: -помещение	9,7					
314.2	-балкон	60,7					
315.1	Апартамент 316, в том числе: -помещение	47,0					
315.2	-балкон	13,7					
316.1	Апартамент 317, в том числе: -помещение	87,0					
316.2	-балкон	58,6					
317.1	Апартамент 318, в том числе: -помещение	28,4					
317.2	-балкон	110,1					
318.1	Апартамент 319, в том числе: -помещение	86,1					
318.2	-балкон	18,9					
319.1	Апартамент 320, в том числе: -помещение	5,1					
319.2	-балкон	58,1					
320.1	Апартамент 321, в том числе: -помещение	49,2					
320.2	-балкон	8,9					
321.1	Апартамент 322, в том числе: -помещение	55,5					
321.2	-балкон	46,8					
322.1	Апартамент 323, в том числе: -помещение	61,8					
322.2	-балкон	53,0					
323.1	Апартамент 324, в том числе: -помещение	42,7					
323.2	-балкон	36,7					
324.1	Апартамент 325, в том числе: -помещение	6,0					
324.2	-балкон	31,1					
325.1	Апартамент 326, в том числе: -помещение	25,5					
325.2	-балкон	5,6					
326.1	Апартамент 327, в том числе: -помещение	30,7					
326.2	-балкон	26,0					
327.1	Апартамент 328, в том числе: -помещение	4,7					
327.2	-балкон						

План 3-го этажа на отм. +8.250 М 1:200

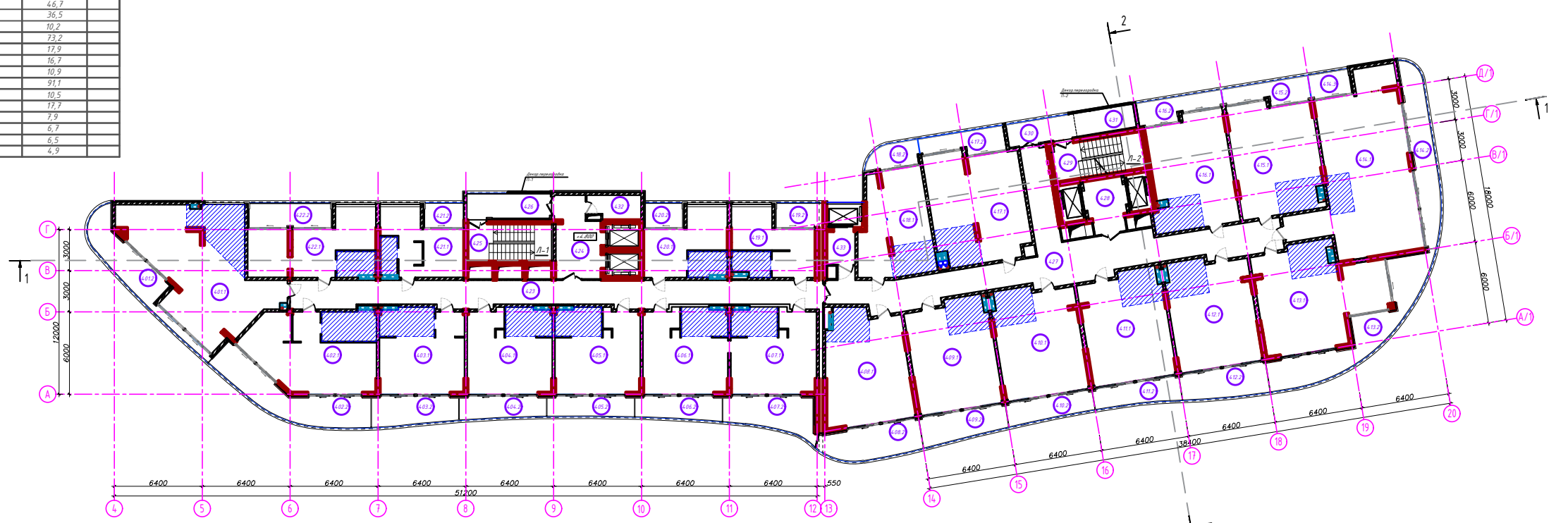


- УСЛОВНЫЕ ОБОЗНАЧЕНИЯ
- жб диафрагмы и пилоны, 300 мм
 - жб колонны, 400x400мм
 - наружные стены: кладка из газобетонных блоков 200мм, утеплитель - мин.вата 50мм
 - перегородки - 200мм, 100мм
 - кладка из газобетонных блоков
 - "покрые зоны" в помещениях для организации сан. узлов
 - контуры плит перекрытий
 - маркировка помещений

11-21 - АР.ИЭМ										
Апарт-отель по адресу: Республика Крым, г. Ялта, ул. Драйковского, к/н 90-25-010101-81										
изм.	к-во	лист	№ док	подпись						
Г.АП	Пропой									
Разработал	Якубов									
Н.контроль	Линкобич									
План 3-го этажа на отм. +8.250 М 1:200				<table border="1" style="width: 100%;"> <tr> <td>стадия</td> <td>лист</td> <td>листов</td> </tr> <tr> <td>П</td> <td>5</td> <td></td> </tr> </table>	стадия	лист	листов	П	5	
стадия	лист	листов								
П	5									
ООО "АКБ Атриум" г.Симферополь										

ЭКСПЛИКАЦИЯ ПОМЕЩЕНИЙ			ЭКСПЛИКАЦИЯ ПОМЕЩЕНИЙ				
№ помещ.	Наименование	Площадь, м2	Кат. помещ.	№	Наименование	Площадь, м2	Кат. помещ.
401	Апартамент 401, в том числе:	91,4		421	Апартамент 421, в том числе:	30,3	
401.1	-помещение	72,4		421.1	-помещение	25,5	
401.2	-балкон	19,0		421.2	-балкон	4,8	
402	Апартамент 402, в том числе:	77,4		422	Апартамент 422, в том числе:	46,7	
402.1	-помещение	50,4		422.1	-общая комната	36,5	
402.2	-балкон	26,1		422.2	-балкон	10,2	
403	Апартамент 403, в том числе:	50,1		423	Коридор	73,2	
403.1	-помещение	37,8		424	Лифтовой холл	17,9	
403.2	-балкон	12,3		425	Лестничная площадка	16,7	
404	Апартамент 404, в том числе:	47,1		426	Балкон. Воздушная зона	10,9	
404.1	-помещение	37,6		427	Коридор	91,1	
404.2	-балкон	9,5		428	Лифтовой холл	10,5	
405	Апартамент 405, в том числе:	46,5		429	Лестничная площадка	17,7	
405.1	-помещение	37,6		430	Балкон. Воздушная зона	7,9	
405.2	-балкон	8,9		431	Площадка (зона безопасности МГН)	6,7	
406	Апартамент 406, в том числе:	47,9		432	Кладовая	6,5	
406.1	-помещение	37,6		433	Лифтовой холл	4,9	
406.2	-балкон	10,3					
407	Апартамент 407, в том числе:	52,4					
407.1	-помещение	37,8					
407.2	-балкон	15,5					
408	Апартамент 408, в том числе:	64,2					
408.1	-помещение	4,8					
408.2	-балкон	16,2					
409	Апартамент 409, в том числе:	59,3					
409.1	-помещение	47,2					
409.2	-балкон	12,1					
410	Апартамент 410, в том числе:	55,6					
410.1	-помещение	4,7					
410.2	-балкон	9,8					
411	Апартамент 411, в том числе:	56,7					
411.1	-помещение	4,7					
411.2	-балкон	9,7					
412	Апартамент 412, в том числе:	60,1					
412.1	-помещение	4,7					
412.2	-балкон	13,7					
413	Апартамент 413, в том числе:	88,9					
413.1	-помещение	58,6					
413.2	-балкон	30,3					
414	Апартамент 414, в том числе:	111,3					
414.1	-помещение	86,1					
414.2	-балкон	20,7					
414.3	-балкон	5,7					
415	Апартамент 415, в том числе:	58,1					
415.1	-помещение	49,2					
415.2	-балкон	8,9					
416	Апартамент 416, в том числе:	55,5					
416.1	-помещение	45,8					
416.2	-балкон	9,7					
417	Апартамент 417, в том числе:	61,8					
417.1	-помещение	53,0					
417.2	-балкон	8,8					
418	Апартамент 418, в том числе:	42,7					
418.1	-помещение	36,7					
418.2	-балкон	6,0					
419	Апартамент 419, в том числе:	31,1					
419.1	-помещение	25,5					
419.2	-балкон	5,6					
420	Апартамент 420, в том числе:	30,7					
420.1	-помещение	26,0					
420.2	-балкон	4,7					

План 4-го этажа на отм. +11.700 М 1:200



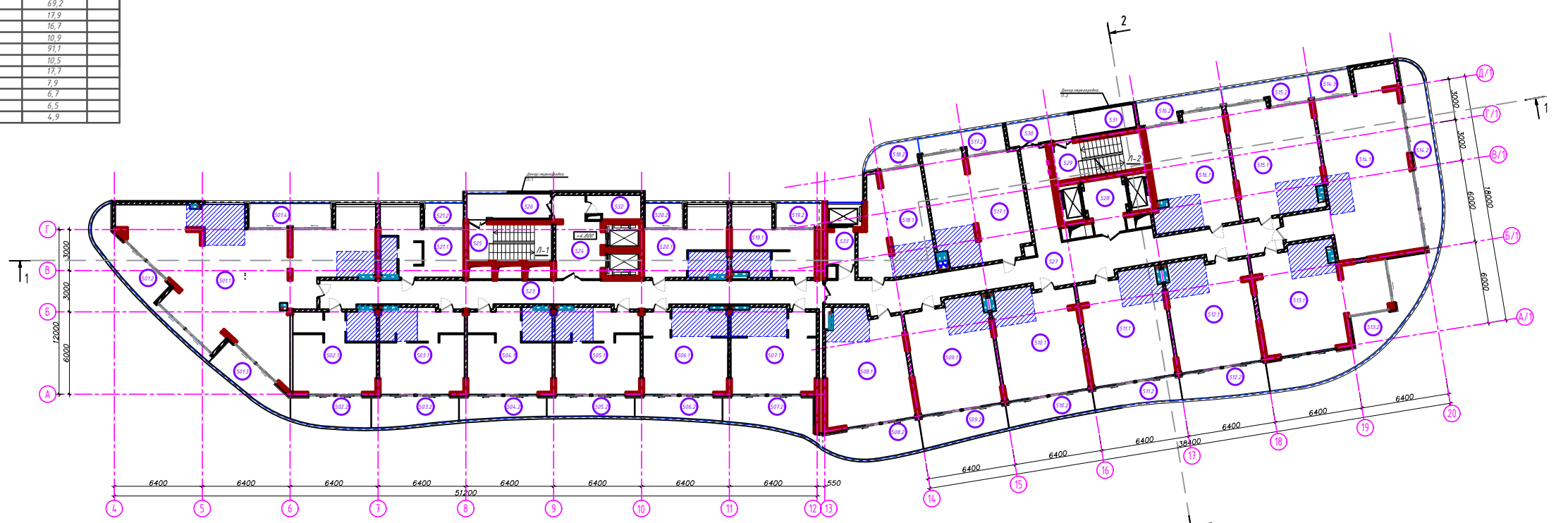
УСЛОВНЫЕ ОБОЗНАЧЕНИЯ

- жб диафрагмы и пилоны, 300 мм
- жб колонны, 400x400мм
- наружные стены: кладка из газобетонных блоков 200мм, утеплитель - мин.вата 50мм
- перегородки - 200мм, 100мм
- кладка из газобетонных блоков
- "покрые зоны" в помещениях для организации сан. узлов
- контуры плит перекрытий
- маркировка помещений

					11-21 - АР.ИЭМ			
					Апарт-отель по адресу: Республика Крым, г. Ялта, ул. Драйковского, к/н 90-25-01010181			
изм.	к-во	лист	№ док	подпись	дата	см. табл.	лист	листо в
						П	6	
Г.АП. Пропой								
Разработал Якубов								
Н.контроль Линкобич								
План 4-го этажа на отм. +11.700 М 1:200					ООО "АКБ Атриум" г.Симферополь			

ЭКСПЛИКАЦИЯ ПОМЕЩЕНИЙ			ЭКСПЛИКАЦИЯ ПОМЕЩЕНИЙ				
№ помещ.	Наименование	Площадь, м2	Кат. помещ.	№	Наименование	Площадь, м2	Кат. помещ.
Апартамент 501, в том числе:				Апартамент 521, в том числе:			
501.1	-помещение	170,0		521.1	-помещение	30,3	
501.2	-балкон	130,3		521.2	-балкон	25,5	
501.3	-балкон	17,3		523	Коридор	4,8	
501.4	-балкон	12,2		524	Лифтовой холл	69,2	
502	-балкон	10,2		525	Лестничная площадка	17,9	
Апартамент 502, в том числе:				Апартамент 522, в том числе:			
502.1	-помещение	75,7		526	Лестничная площадка	16,7	
502.2	-балкон	25,6		527	Балкон. Воздушная зона	10,9	
503	-балкон	12,2		528	Коридор	91,1	
Апартамент 503, в том числе:				Апартамент 523, в том числе:			
503.1	-помещение	50,0		529	Лифтовой холл	10,5	
503.2	-балкон	37,4		530	Лестничная площадка	17,7	
504	-балкон	12,6		531	Балкон. Воздушная зона	7,9	
Апартамент 504, в том числе:				Апартамент 524, в том числе:			
504.1	-помещение	47,0		532	Площадка (зона безопасности МГН)	6,7	
504.2	-балкон	37,4		533	Кладовая	6,5	
505	-балкон	9,6					
Апартамент 505, в том числе:				Апартамент 525, в том числе:			
505.1	-помещение	46,4		525.1	-помещение	30,3	
505.2	-балкон	37,4		525.2	-балкон	25,5	
506	-балкон	9,0		525.3	-балкон	4,8	
Апартамент 506, в том числе:				Апартамент 526, в том числе:			
506.1	-помещение	47,8		526.1	-помещение	30,3	
506.2	-балкон	37,7		526.2	-балкон	25,5	
507	-балкон	10,7		526.3	-балкон	4,8	
Апартамент 507, в том числе:				Апартамент 527, в том числе:			
507.1	-помещение	52,1		527.1	-помещение	30,3	
507.2	-балкон	38,0		527.2	-балкон	25,5	
508	-балкон	15,0		527.3	-балкон	4,8	
Апартамент 508, в том числе:				Апартамент 528, в том числе:			
508.1	-помещение	63,3		528.1	-помещение	30,3	
508.2	-балкон	48,0		528.2	-балкон	25,5	
509	-балкон	15,3		528.3	-балкон	4,8	
Апартамент 509, в том числе:				Апартамент 529, в том числе:			
509.1	-помещение	59,8		529.1	-помещение	30,3	
509.2	-балкон	47,2		529.2	-балкон	25,5	
510	-балкон	12,6		529.3	-балкон	4,8	
Апартамент 510, в том числе:				Апартамент 530, в том числе:			
510.1	-помещение	56,9		530.1	-помещение	30,3	
510.2	-балкон	47,0		530.2	-балкон	25,5	
511	-балкон	9,9		530.3	-балкон	4,8	
Апартамент 511, в том числе:				Апартамент 531, в том числе:			
511.1	-помещение	56,6		531.1	-помещение	30,3	
511.2	-балкон	47,0		531.2	-балкон	25,5	
512	-балкон	9,6		531.3	-балкон	4,8	
Апартамент 512, в том числе:				Апартамент 532, в том числе:			
512.1	-помещение	59,6		532.1	-помещение	30,3	
512.2	-балкон	47,0		532.2	-балкон	25,5	
513	-балкон	12,6		532.3	-балкон	4,8	
Апартамент 513, в том числе:				Апартамент 533, в том числе:			
513.1	-помещение	90,8		533.1	-помещение	30,3	
513.2	-балкон	58,6		533.2	-балкон	25,5	
514	-балкон	32,2		533.3	-балкон	4,8	
Апартамент 514, в том числе:				Апартамент 534, в том числе:			
514.1	-помещение	112,6		534.1	-помещение	30,3	
514.2	-балкон	86,7		534.2	-балкон	25,5	
514.3	-балкон	21,4		534.3	-балкон	4,8	
515	-балкон	5,7		Апартамент 520, в том числе:			
Апартамент 515, в том числе:				520.1	-помещение	30,7	
515.1	-помещение	58,2		520.2	-балкон	26,0	
515.2	-балкон	49,2					
516	-балкон	8,9					
Апартамент 516, в том числе:							
516.1	-помещение	55,5					
516.2	-балкон	46,8					
517	-балкон	8,7					
Апартамент 517, в том числе:							
517.1	-помещение	61,8					
517.2	-балкон	53,0					
518	-балкон	8,8					
Апартамент 518, в том числе:							
518.1	-помещение	42,7					
518.2	-балкон	36,7					
519	-балкон	6,0					
Апартамент 519, в том числе:							
519.1	-помещение	31,1					
519.2	-балкон	25,5					
520	-балкон	5,6					
Апартамент 520, в том числе:							
520.1	-помещение	30,7					
520.2	-балкон	26,0					
		4,7					

План 5-го этажа на отм. +15.150 М 1:200



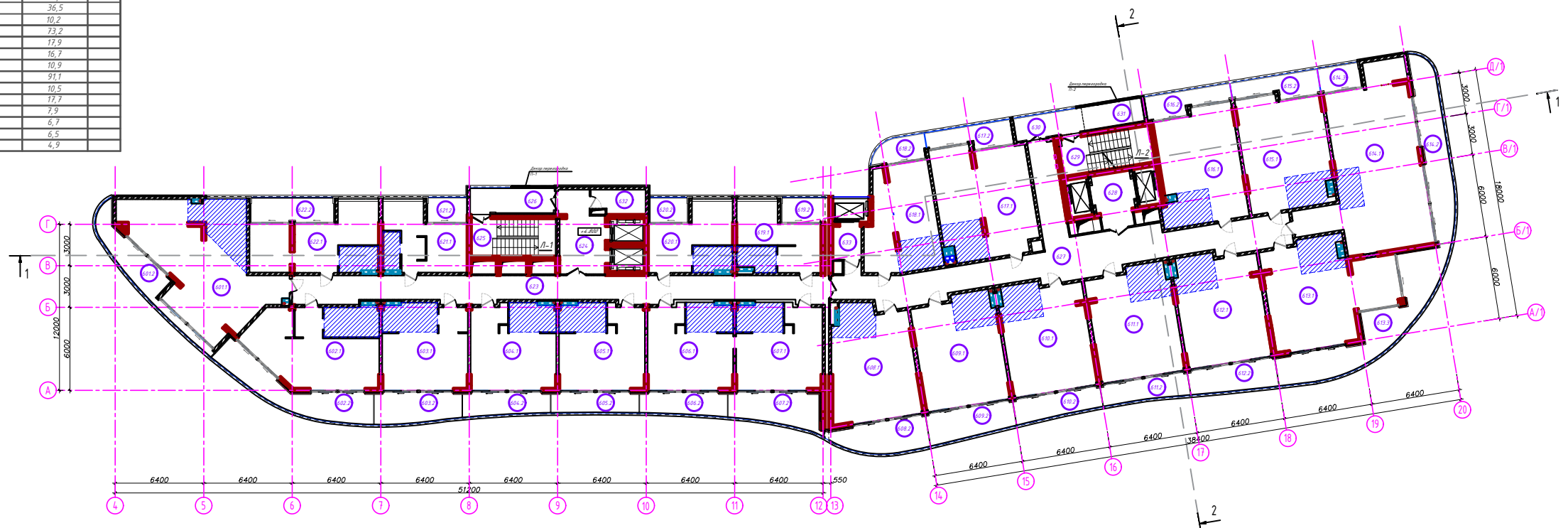
УСЛОВНЫЕ ОБОЗНАЧЕНИЯ

- жб диафрагмы и пилоны, 300 мм
- жб колонны, 400x400мм
- наружные стены: кладка из газобетонных блоков 200мм, утеплитель - мин.вата 50мм
- перегородки - 200мм, 100мм
- кладка из газобетонных блоков
- "покрые зоны" в помещениях для организации сан. узлов
- контуры плит перекрытий
- маркировка помещений

					11-21 - АР.И.Э.М			
					Апарт-отель по адресу:			
					Республика Крым, г. Ялта, ул. Драйковского, к/н 90-25-01010181			
изм.	к-во	лист	№ док	подпись	дата	статья	лист	листов
						П	7	
Г.АП. Разработчик					Проект. Лижкобич			
И.Контроль					Лижкобич			
План 5-го этажа на отм. +15.150 М 1:200					ООО "АКБ Атриум" г.Симферополь			

ЭКСПЛИКАЦИЯ ПОМЕЩЕНИЙ			ЭКСПЛИКАЦИЯ ПОМЕЩЕНИЙ				
№ помещ.	Наименование	Площадь, м2	Кат. помещ.	№	Наименование	Площадь, м2	Кат. помещ.
601	Апартамент 601, в том числе:	87,6		621	Апартамент 621, в том числе:	30,3	
601.1	-помещение	71,8		621.1	-помещение	25,5	
601.2	-балкон	14,8		621.2	-балкон	4,8	
602	Апартамент 602, в том числе:	74,3		622	Апартамент 622, в том числе:	46,7	
602.1	-помещение	50,4		622.1	-общая комната	36,5	
602.2	-балкон	23,9		622.2	-балкон	10,2	
603	Апартамент 603, в том числе:	50,8		623	Коридор	73,2	
603.1	-помещение	37,8		624	Лифтовой холл	17,9	
603.2	-балкон	13,0		625	Лестничная площадка	16,7	
604	Апартамент 604, в том числе:	47,3		626	Балкон, Воздушная зона	10,9	
604.1	-помещение	37,6		627	Коридор	91,1	
604.2	-балкон	9,7		628	Лифтовой холл	10,5	
605	Апартамент 605, в том числе:	46,6		629	Лестничная площадка	17,7	
605.1	-помещение	37,6		630	Балкон, Воздушная зона	7,9	
605.2	-балкон	9,0		631	Площадка (зона безопасности МГН)	6,7	
606	Апартамент 606, в том числе:	47,5		632	Кадастровая	6,5	
606.1	-помещение	37,6		633	Лифтовой холл	4,9	
606.2	-балкон	9,9					
607	Апартамент 607, в том числе:	51,5					
607.1	-помещение	37,8					
607.2	-балкон	14,6					
608	Апартамент 608, в том числе:	62,3					
608.1	-помещение	48,0					
608.2	-балкон	14,3					
609	Апартамент 609, в том числе:	60,2					
609.1	-помещение	47,2					
609.2	-балкон	13,0					
610	Апартамент 610, в том числе:	57,2					
610.1	-помещение	47,0					
610.2	-балкон	10,2					
611	Апартамент 611, в том числе:	56,5					
611.1	-помещение	47,0					
611.2	-балкон	9,5					
612	Апартамент 612, в том числе:	59,0					
612.1	-помещение	47,0					
612.2	-балкон	12,0					
613	Апартамент 613, в том числе:	92,7					
613.1	-помещение	58,6					
613.2	-балкон	34,1					
614	Апартамент 614, в том числе:	114,0					
614.1	-помещение	86,1					
614.2	-балкон	22,8					
614.3	-балкон	5,1					
615	Апартамент 615, в том числе:	58,1					
615.1	-помещение	49,2					
615.2	-балкон	8,9					
616	Апартамент 616, в том числе:	55,5					
616.1	-помещение	46,8					
616.2	-балкон	8,7					
617	Апартамент 617, в том числе:	61,8					
617.1	-помещение	53,0					
617.2	-балкон	8,8					
618	Апартамент 618, в том числе:	42,7					
618.1	-помещение	36,7					
618.2	-балкон	6,0					
619	Апартамент 619, в том числе:	31,1					
619.1	-помещение	25,5					
619.2	-балкон	5,6					
620	Апартамент 620, в том числе:	30,7					
620.1	-помещение	26,0					
620.2	-балкон	4,7					

План 6-го этажа на отм. +18.600 М 1:200



- УСЛОВНЫЕ ОБОЗНАЧЕНИЯ
- жб диафрагмы и пилоны, 300 мм
 - жб колонны, 400x400мм
 - наружные стены: кладка из газобетонных блоков 200мм, утеплитель - мин.вата 50мм
 - перегородки - 200мм, 100мм
 - кладка из газобетонных блоков
 - "покрые зоны" в помещениях для организации сан. узлов
 - контуры плит перекрытий
 - маркировка помещений

11-21 - АР.И.Э.М										
Апарт-отель по адресу: Республика Крым, г. Ялта, ул. Драйковского, к/н 90-25-01010181										
изм.	к-во	лист	№ док	дата						
Г.АП	Пропой									
Разработал	Якубов									
Н.контроль	Линкобич									
План 6-го этажа на отм. +18.600 М 1:200				<table border="1" style="width: 100px;"> <tr> <td>смадия</td> <td>лист</td> <td>листоф</td> </tr> <tr> <td>П</td> <td>8</td> <td></td> </tr> </table>	смадия	лист	листоф	П	8	
смадия	лист	листоф								
П	8									
ООО "АКБ Атриум" г.Симферополь										

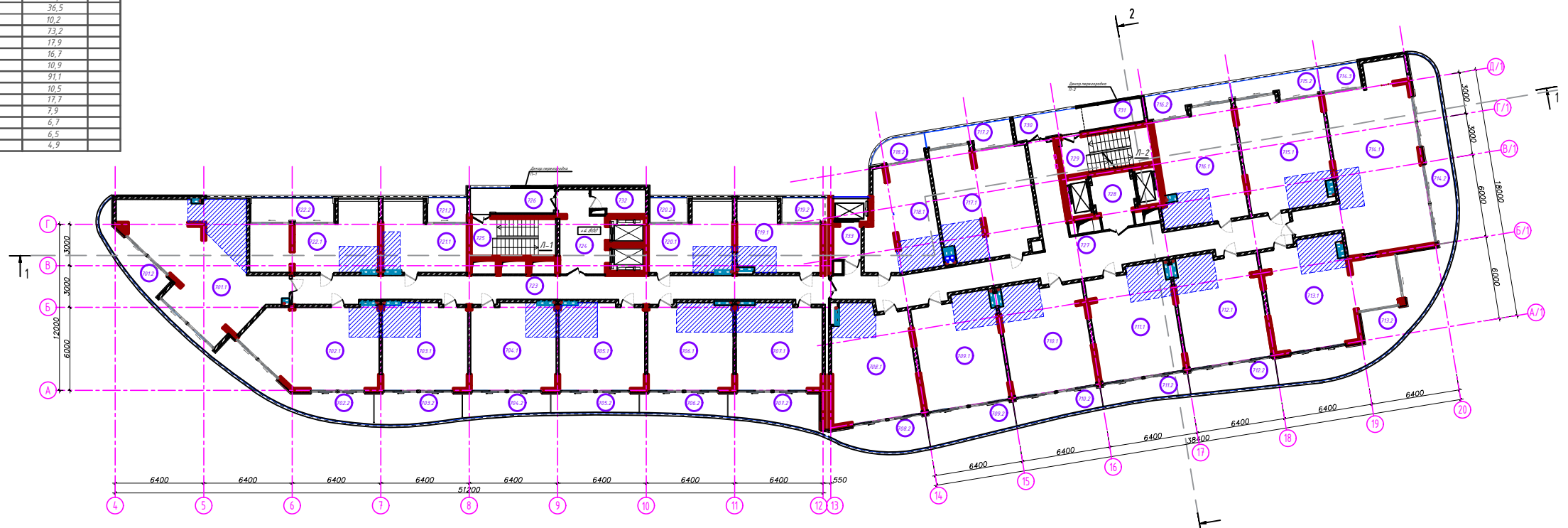
ЭКСПЛИКАЦИЯ ПОМЕЩЕНИЙ

№ помещ.	Наименование	Площадь, м2	Кат. помещ.
701.1	Апартамент 701, в том числе: -помещение	86,4	
701.2	-балкон	72,0	
702.1	Апартамент 702, в том числе: -помещение	13,4	
702.2	-балкон	73,6	
703.1	Апартамент 703, в том числе: -помещение	51,3	
703.2	-балкон	21,4	
704.1	Апартамент 704, в том числе: -помещение	51,4	
704.2	-балкон	38,0	
705.1	Апартамент 705, в том числе: -помещение	13,4	
705.2	-балкон	47,8	
706.1	Апартамент 706, в том числе: -помещение	38,0	
706.2	-балкон	9,8	
707.1	Апартамент 707, в том числе: -помещение	47,0	
707.2	-балкон	9,8	
708.1	Апартамент 708, в том числе: -помещение	51,7	
708.2	-балкон	38,3	
709.1	Апартамент 709, в том числе: -помещение	14,3	
709.2	-балкон	61,2	
710.1	Апартамент 710, в том числе: -помещение	48,0	
710.2	-балкон	15,2	
711.1	Апартамент 711, в том числе: -помещение	80,6	
711.2	-балкон	47,2	
712.1	Апартамент 712, в том числе: -помещение	13,4	
712.2	-балкон	57,5	
713.1	Апартамент 713, в том числе: -помещение	47,0	
713.2	-балкон	10,5	
714.1	Апартамент 714, в том числе: -помещение	56,5	
714.2	-балкон	47,0	
715.1	Апартамент 715, в том числе: -помещение	9,5	
715.2	-балкон	58,5	
716.1	Апартамент 716, в том числе: -помещение	47,0	
716.2	-балкон	11,5	
717.1	Апартамент 717, в том числе: -помещение	94,8	
717.2	-балкон	58,6	
718.1	Апартамент 718, в том числе: -помещение	36,2	
718.2	-балкон	115,4	
719.1	Апартамент 719, в том числе: -помещение	86,1	
719.2	-балкон	24,2	
720.1	Апартамент 720, в том числе: -помещение	5,1	
720.2	-балкон	58,1	
721.1	Апартамент 721, в том числе: -помещение	49,2	
721.2	-балкон	8,9	
722.1	Апартамент 722, в том числе: -помещение	55,5	
722.2	-балкон	46,8	
723.1	Апартамент 723, в том числе: -помещение	61,8	
723.2	-балкон	53,0	
724.1	Апартамент 724, в том числе: -помещение	42,7	
724.2	-балкон	36,7	
725.1	Апартамент 725, в том числе: -помещение	6,0	
725.2	-балкон	31,1	
726.1	Апартамент 726, в том числе: -помещение	25,5	
726.2	-балкон	5,6	
727.1	Апартамент 727, в том числе: -помещение	30,7	
727.2	-балкон	26,0	
728.1	Апартамент 728, в том числе: -помещение	4,7	
728.2	-балкон	30,3	

ЭКСПЛИКАЦИЯ ПОМЕЩЕНИЙ

№ помещ.	Наименование	Площадь, м2	Кат. помещ.
721.1	Апартамент 721, в том числе: -помещение	30,3	
721.2	-балкон	25,5	
722.1	Апартамент 722, в том числе: -общая комната	4,6	
722.2	-балкон	36,5	
723	Коридор	10,2	
724	Лифтовой холл	73,2	
725	Лестничная площадка	17,9	
726	Балкон. Воздушная зона	16,7	
727	Коридор	10,9	
728	Лифтовой холл	91,1	
729	Лестничная площадка	10,5	
730	Балкон. Воздушная зона	17,7	
731	Площадка (зона безопасности МГН)	7,9	
732	Кадастровая	6,7	
733	Лифтовой холл	6,5	
		4,9	

План 7-го этажа на отм. +22.050 М 1:200



УСЛОВНЫЕ ОБОЗНАЧЕНИЯ

- жб диафрагмы и пилоны, 300 мм
- жб колонны, 400x400мм
- наружные стены: кладка из газобетонных блоков 200мм, утеплитель - мин.вата 50мм
- перегородки - 200мм, 100мм
- кладка из газобетонных блоков
- "покрые зоны" в помещениях для организации сан. узлов
- контуры плит перекрытий
- маркировка помещений

					11-21 - АР.И.Э.М		
					Апарт-отель по адресу: Республика Крым, г. Ялта, ул. Драйковского, к/н 90-25-01010181		
изм.	к-во	лист	№ док	подпись	дата		
						смадия	лист
							9
					План 7-го этажа на отм. +22.050 М 1:200		
					ООО "АКБ Атриум" г. Симферополь		

ЭКСПЛИКАЦИЯ ПОМЕЩЕНИЙ

ЭКСПЛИКАЦИЯ ПОМЕЩЕНИЙ

№ помещ.	Наименование	Площадь, м2	Кат. помещ.	№	Наименование	Площадь, м2	Кат. помещ.
801	Апартамент 801, в том числе:	85,0		821	Апартамент 821, в том числе:	30,3	
801.1	-помещение	72,0		821.1	-помещение	25,5	
801.2	-балкон	12,0		821.2	-балкон	4,8	
802	Апартамент 802, в том числе:	71,0		822	Апартамент 822, в том числе:	46,7	
802.1	-помещение	50,4		822.1	-общая комната	36,5	
802.2	-балкон	19,7		822.2	-балкон	10,2	
803	Апартамент 803, в том числе:	51,6		823	Коридор	73,2	
803.1	-помещение	37,8		824	Лифтовой холл	17,9	
803.2	-балкон	13,8		825	Лестничная площадка	16,7	
804	Апартамент 804, в том числе:	47,6		826	Балкон. Воздушная зона	10,9	
804.1	-помещение	37,6		827	Коридор	91,1	
804.2	-балкон	10,0		828	Лифтовой холл	10,5	
805	Апартамент 805, в том числе:	46,6		829	Лестничная площадка	17,7	
805.1	-помещение	37,6		830	Балкон. Воздушная зона	7,9	
805.2	-балкон	9,0		831	Площадка (зона безопасности МГН)	6,7	
806	Апартамент 806, в том числе:	47,2		832	Кадастровая	6,5	
806.1	-помещение	37,6		833	Лифтовой холл	4,9	
806.2	-балкон	9,6					
807	Апартамент 807, в том числе:	51,0					
807.1	-помещение	37,8					
807.2	-балкон	14,7					
808	Апартамент 808, в том числе:	60,1					
808.1	-помещение	48,0					
808.2	-балкон	12,1					
809	Апартамент 809, в том числе:	61,0					
809.1	-помещение	47,2					
809.2	-балкон	13,8					
810	Апартамент 810, в том числе:	57,7					
810.1	-помещение	47,0					
810.2	-балкон	10,7					
811	Апартамент 811, в том числе:	56,4					
811.1	-помещение	47,0					
811.2	-балкон	9,4					
812	Апартамент 812, в том числе:	57,9					
812.1	-помещение	47,0					
812.2	-балкон	10,9					
813	Апартамент 813, в том числе:	97,0					
813.1	-помещение	58,6					
813.2	-балкон	38,4					
814	Апартамент 814, в том числе:	116,9					
814.1	-помещение	86,1					
814.2	-балкон	25,7					
814.3	-балкон	5,1					
815	Апартамент 815, в том числе:	58,1					
815.1	-помещение	49,2					
815.2	-балкон	8,9					
816	Апартамент 816, в том числе:	55,5					
816.1	-помещение	46,8					
816.2	-балкон	8,7					
817	Апартамент 817, в том числе:	61,8					
817.1	-помещение	53,0					
817.2	-балкон	8,8					
818	Апартамент 818, в том числе:	42,7					
818.1	-помещение	36,7					
818.2	-балкон	6,0					
819	Апартамент 819, в том числе:	31,1					
819.1	-помещение	25,5					
819.2	-балкон	5,6					
820	Апартамент 820, в том числе:	30,7					
820.1	-помещение	26,0					
820.2	-балкон	4,7					

План 8-го этажа на отм. +25.500 М 1:200



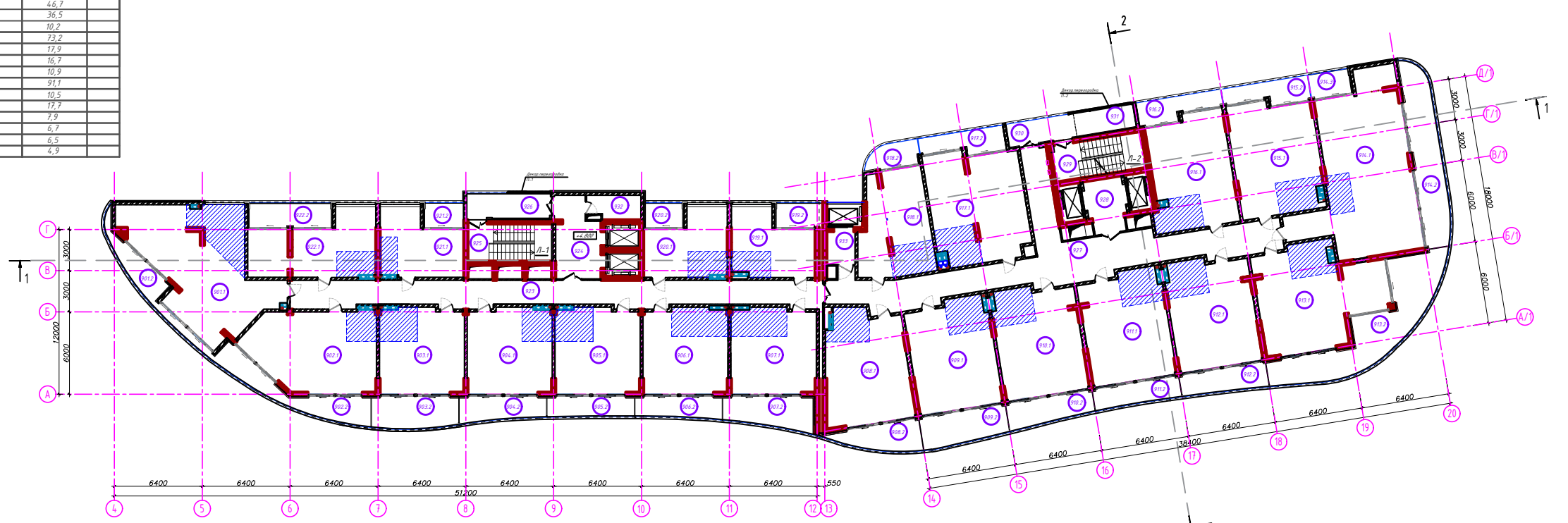
УСЛОВНЫЕ ОБОЗНАЧЕНИЯ

- жб диафрагма и пилоны, 300 мм
- жб колонны, 400x400мм
- наружные стены: кладка из газобетонных блоков 200мм, утеплитель - мин.вата 50мм
- перегородки - 200мм, 100мм
- кладка из газобетонных блоков
- "покрые зоны" в помещениях для организации сан. узлов
- контуры плит перекрытий
- маркировка помещений

					11-21 - АР.ИЭМ		
					Апарт-отель по адресу: Республика Крым, г. Ялта, ул. Драйковского, к/н 90-25-01010181		
изм.	к-во	лист	№ док	подпись	дата		
						смадия	лист
							10
Г.АП. Пропой							
Разработал Якубов							
Н.контроль Линкобич							
План 8-го этажа на отм. +25.500 М 1:200					ООО "АКБ Атриум" г.Симферополь		

ЭКСПЛИКАЦИЯ ПОМЕЩЕНИЙ			ЭКСПЛИКАЦИЯ ПОМЕЩЕНИЙ				
№ помещ.	Наименование	Площадь, м2	Кат. помещ.	№	Наименование	Площадь, м2	Кат. помещ.
901.1	Апартамент 901, в том числе: -помещение	83,3		921.1	Апартамент 921, в том числе: -помещение	30,3	
901.2	-балкон	71,8		921.2	-балкон	25,5	
902.1	Апартамент 902, в том числе: -помещение	10,5		922.1	Апартамент 922, в том числе: -общая комната	4,8	
902.2	-балкон	69,1		922.2	-балкон	46,7	
903.1	Апартамент 903, в том числе: -помещение	50,3		923	Коридор	10,2	
903.2	-балкон	17,9		924	Лифтовой холл	73,2	
904.1	Апартамент 904, в том числе: -помещение	51,5		925	Лестничная площадка	17,9	
904.2	-балкон	37,4		926	Балкон. Воздушная зона	16,7	
905.1	Апартамент 905, в том числе: -помещение	14,1		927	Коридор	10,9	
905.2	-балкон	47,5		928	Лифтовой холл	91,1	
906.1	Апартамент 906, в том числе: -помещение	37,4		929	Лестничная площадка	10,5	
906.2	-балкон	10,1		930	Балкон. Воздушная зона	17,7	
907.1	Апартамент 907, в том числе: -помещение	46,4		931	Площадка (зона безопасности МГН)	7,9	
907.2	-балкон	37,4		932	Кадастровая	6,7	
908.1	Апартамент 908, в том числе: -помещение	9,0		933	Лифтовой холл	6,5	
908.2	-балкон	37,7				4,9	
909.1	Апартамент 909, в том числе: -помещение	51,0					
909.2	-балкон	38,0					
910.1	Апартамент 910, в том числе: -помещение	13,9					
910.2	-балкон	59,0					
911.1	Апартамент 911, в том числе: -помещение	48,0					
911.2	-балкон	11,7					
912.1	Апартамент 912, в том числе: -помещение	61,3					
912.2	-балкон	47,2					
913.1	Апартамент 913, в том числе: -помещение	14,1					
913.2	-балкон	58,0					
914.1	Апартамент 914, в том числе: -помещение	47,0					
914.2	-балкон	11,0					
915.1	Апартамент 915, в том числе: -помещение	56,3					
915.2	-балкон	47,0					
916.1	Апартамент 916, в том числе: -помещение	9,3					
916.2	-балкон	57,3					
917.1	Апартамент 917, в том числе: -помещение	47,0					
917.2	-балкон	10,3					
918.1	Апартамент 918, в том числе: -помещение	99,2					
918.2	-балкон	58,6					
919.1	Апартамент 919, в том числе: -помещение	40,6					
919.2	-балкон	118,3					
920.1	Апартамент 920, в том числе: -помещение	86,1					
920.2	-балкон	27,1					
921.1	Апартамент 921, в том числе: -помещение	5,1					
921.2	-балкон	58,1					
922.1	Апартамент 922, в том числе: -помещение	8,9					
922.2	-балкон	49,2					
923.1	Апартамент 923, в том числе: -помещение	55,5					
923.2	-балкон	46,8					
924.1	Апартамент 924, в том числе: -помещение	8,7					
924.2	-балкон	61,8					
925.1	Апартамент 925, в том числе: -помещение	5,3					
925.2	-балкон	42,7					
926.1	Апартамент 926, в том числе: -помещение	36,7					
926.2	-балкон	6,0					
927.1	Апартамент 927, в том числе: -помещение	31,1					
927.2	-балкон	25,5					
928.1	Апартамент 928, в том числе: -помещение	5,6					
928.2	-балкон	30,7					
929.1	Апартамент 929, в том числе: -помещение	26,0					
929.2	-балкон	4,7					

План 9-го этажа на отм. +28.950 М 1:200



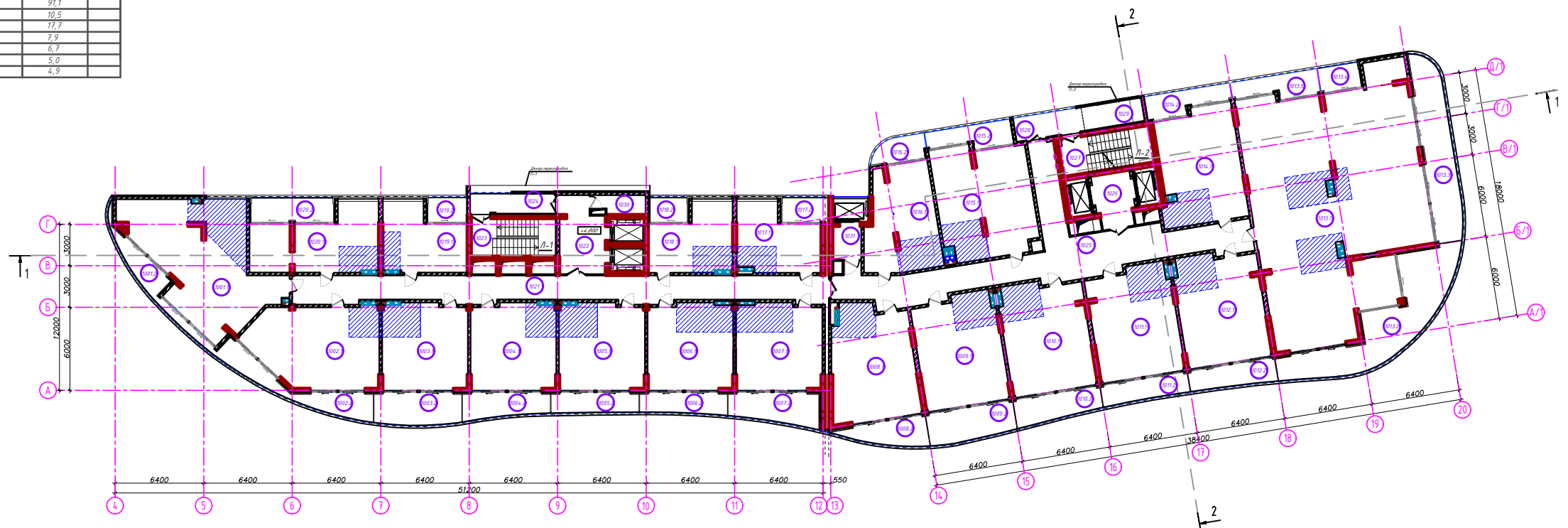
- УСЛОВНЫЕ ОБОЗНАЧЕНИЯ
- жб диафрагмы и пилоны, 300 мм
 - жб колонны, 400x400мм
 - наружные стены: кладка из газобетонных блоков 200мм, утеплитель - мин.вата 50мм
 - перегородки - 200мм, 100мм
 - кладка из газобетонных блоков
 - "покрые зоны" в помещениях для организации сан. узлов
 - контуры плит перекрытий
 - маркировка помещений

					11-21 - АР.И.Э.М		
					Апарт-отель по адресу: Республика Крым, г. Ялта, ул. Драйковского, к/н 90-25-01010181		
изм.	к-во	лист	№ док	подпись	дата		
						смадия	лист
							11
					План 9-го этажа на отм. +28.950 М 1:200		
					ООО "АКБ Атриум" г. Симферополь		

ЭКСПЛИКАЦИЯ ПОМЕЩЕНИЙ

№ помещ.	Наименование	Площадь, м2	Кат. помещ.	№	Наименование	Площадь, м2	Кат. помещ.
	Апартамент 1001, в том числе:	82,0		1021	Коридор	73,2	
1001.1	-помещение	71,5		1022	Лифтовой холл	17,9	
1001.2	-балкон	10,5		1023	Лестничная площадка	16,7	
	Апартамент 1002, в том числе:	67,4		1024	Балкон, Воздушная зона	10,9	
1002.1	-помещение	50,3		1025	Коридор	91,1	
1002.2	-балкон	16,2		1026	Лифтовой холл	10,5	
	Апартамент 1003, в том числе:	51,8		1027	Лестничная площадка	17,7	
1003.1	-помещение	37,4		1028	Балкон, Воздушная зона	7,9	
1003.2	-балкон	14,4		1029	Площадка (зона безопасности МГН)	6,7	
	Апартамент 1004, в том числе:	47,8		1030	Коридор	5,0	
1004.1	-помещение	37,4		1031	Лифтовой холл	4,9	
1004.2	-балкон	10,4					
	Апартамент 1005, в том числе:	46,4					
1005.1	-помещение	37,4					
1005.2	-балкон	9,0					
	Апартамент 1006, в том числе:	47,0					
1006.1	-помещение	37,7					
1006.2	-балкон	9,3					
	Апартамент 1007, в том числе:	50,8					
1007.1	-помещение	38,0					
1007.2	-балкон	12,7					
	Апартамент 1008, в том числе:	58,0					
1008.1	-помещение	48,0					
1008.2	-балкон	10,0					
	Апартамент 1009, в том числе:	61,6					
1009.1	-помещение	47,2					
1009.2	-балкон	14,4					
	Апартамент 1010, в том числе:	58,3					
1010.1	-помещение	47,0					
1010.2	-балкон	11,3					
	Апартамент 1011, в том числе:	56,2					
1011.1	-помещение	47,0					
1011.2	-балкон	9,2					
	Апартамент 1012, в том числе:	56,8					
1012.1	-помещение	47,0					
1012.2	-балкон	9,8					
	Апартамент 1013, в том числе:	291,6					
1013.1	-помещение	206,0					
1013.2	-балкон	43,0					
1013.3	-балкон	28,6					
1013.4	-балкон	5,1					
1013.5	-балкон	8,9					
	Апартамент 1014, в том числе:	55,5					
1014.1	-помещение	46,8					
1014.2	-балкон	8,7					
	Апартамент 1015, в том числе:	61,8					
1015.1	-помещение	53,0					
1015.2	-балкон	8,8					
	Апартамент 1016, в том числе:	42,7					
1016.1	-помещение	36,7					
1016.2	-балкон	6,0					
	Апартамент 1017, в том числе:	31,1					
1017.1	-помещение	25,5					
1017.2	-балкон	5,6					
	Апартамент 1018, в том числе:	30,7					
1018.1	-помещение	26,0					
1018.2	-балкон	4,7					
	Апартамент 1019, в том числе:	30,3					
1019.1	-помещение	25,5					
1019.2	-балкон	4,8					
	Апартамент 1020, в том числе:	46,7					
1020.1	-помещение	36,5					
1020.2	-балкон	10,2					

План 10-го этажа на отм. +32.400 М 1:200



УСЛОВНЫЕ ОБОЗНАЧЕНИЯ

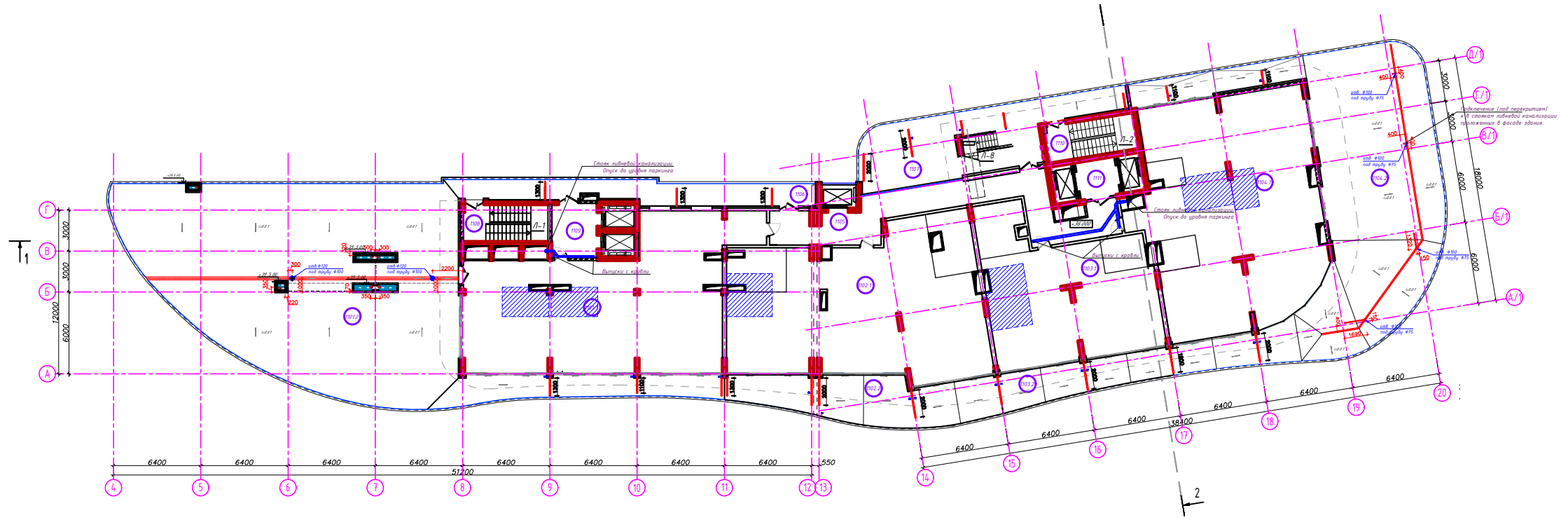
- жб диафрагмы и пилоны, 300 мм
- жб колонны, 400x400мм
- наружные стены: кладка из газобетонных блоков 200мм, утеплитель - мин.вата 50мм
- перегородки - 200мм, 100мм
- кладка из газобетонных блоков
- "покрые зоны" в помещениях для организации сан. узлов
- контуры плит перекрытий
- маркировка помещений

					11-21 - АР.ИЭМ		
					Апарт-отель по адресу: Республика Крым, г. Ялта, ул. Драйковского, к/н 90-25-01010181		
изм.	к-во	лист	№ док	подпись	дата		
						стадия	лист
						П	12
Г.АП					Пропой		
Разработал					Якубов		
Н.контроль					Линкобич		
					План 10-го этажа на отм. +32.400 М 1:200		
					ООО "АКБ Атриум" г.Симферополь		

ЭКСПЛИКАЦИЯ ПОМЕЩЕНИЙ

№ помещ.	Наименование	Площадь, м ²	Кат. помещ.
Апартамент 1101, в том числе:			
1101.1	- Помещение	182,0	
1101.2	- Терраса	356,0	
Апартамент 1102, в том числе:			
1102.1	- Помещение	185,0	
1102.2	- Балкон	59,0	
Апартамент 1103, в том числе:			
1103.1	- Помещение	116,0	
1103.2	- Балкон	30,0	
Апартамент 1104, в том числе:			
1104.1	- Помещение	206,0	
1104.2	- Терраса	230,0	
1105	Коридор	60,0	
1106	Балкон. Воздушная зона	39,6	
1107	Балкон. Воздушная зона	72,8	
1108	Лестничная клетка	16,5	
1109	Лифтовый холл	13,0	
1110	Лестничная клетка	17,4	
1111	Лифтовый холл	8,0	

План 11-го этажа на отм. +36.000 М 1:200



УСЛОВНЫЕ ОБОЗНАЧЕНИЯ

	жб диафрагмы и пилоны, 300 мм		контуры плит перекрытий
	жб колонны, 400x400мм		маркировка помещений
	наружные стены: кладка из газобетонных блоков 200мм, утеплитель - мин.вата 50мм		
	перегородки - 200мм, 100мм		
	кладка из газобетонных блоков		
	"покрые зоны" в помещениях для организации сан. узлов		

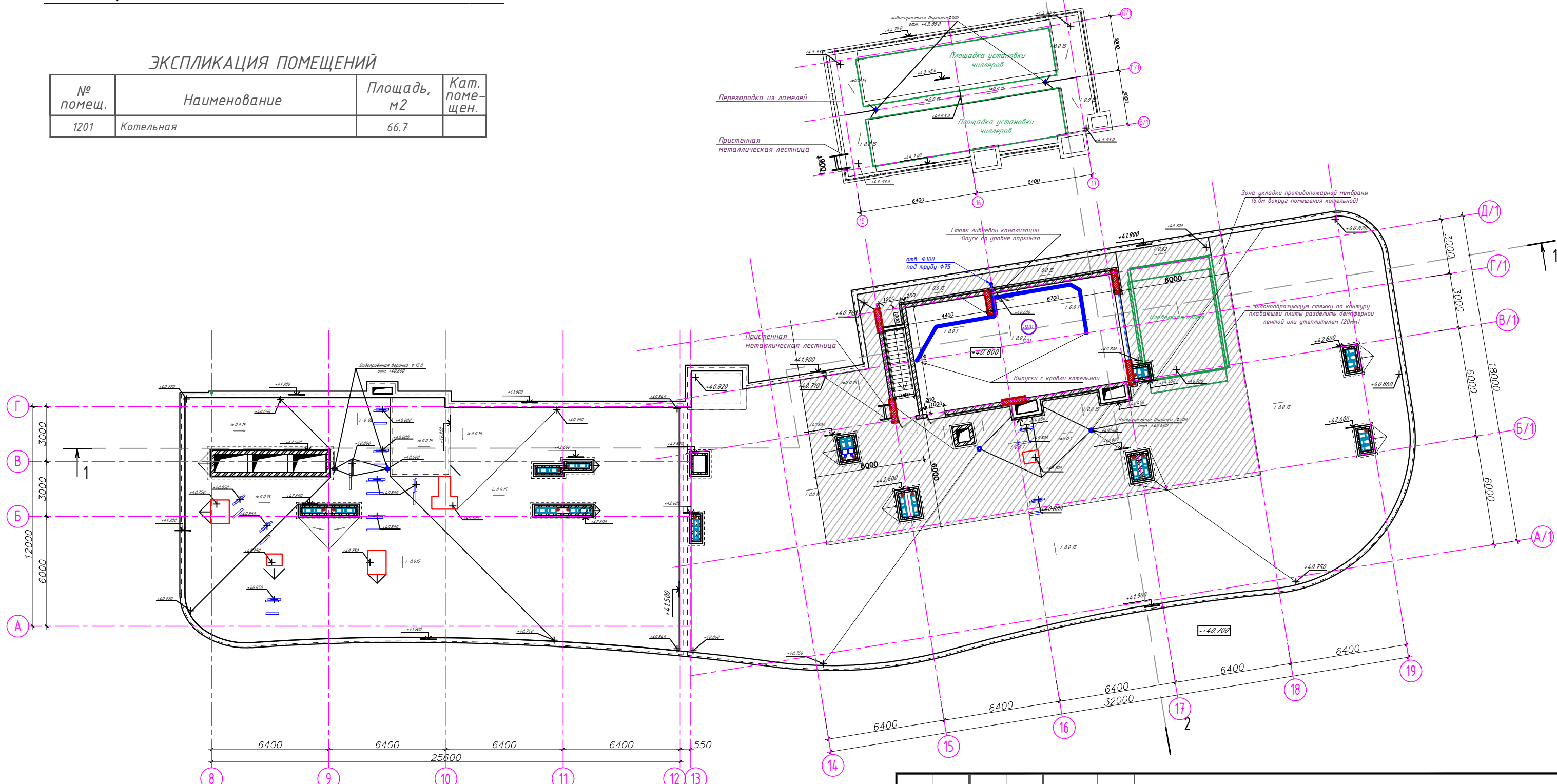
11-21 - АР.Изм				
Апарт-отель по адресу: Республика Крым, г. Ялта, ул. Дражинского, к/н 90-25-01010181				
изм.	к-во	лист	№ док	дата
Г.АП	Пропой			
Разработал	Якубов			
Н.контроль	Линкобич			
План 11-го этажа на отм. +36.000 М 1:200				стадия
				лист
				листов
				П 13
				ООО "АКБ Атриум" г.Симферополь

План кровли на отм. +40.700 М 1:100

План кровли на отм. +44.000 М 1:100

ЭКСПЛИКАЦИЯ ПОМЕЩЕНИЙ

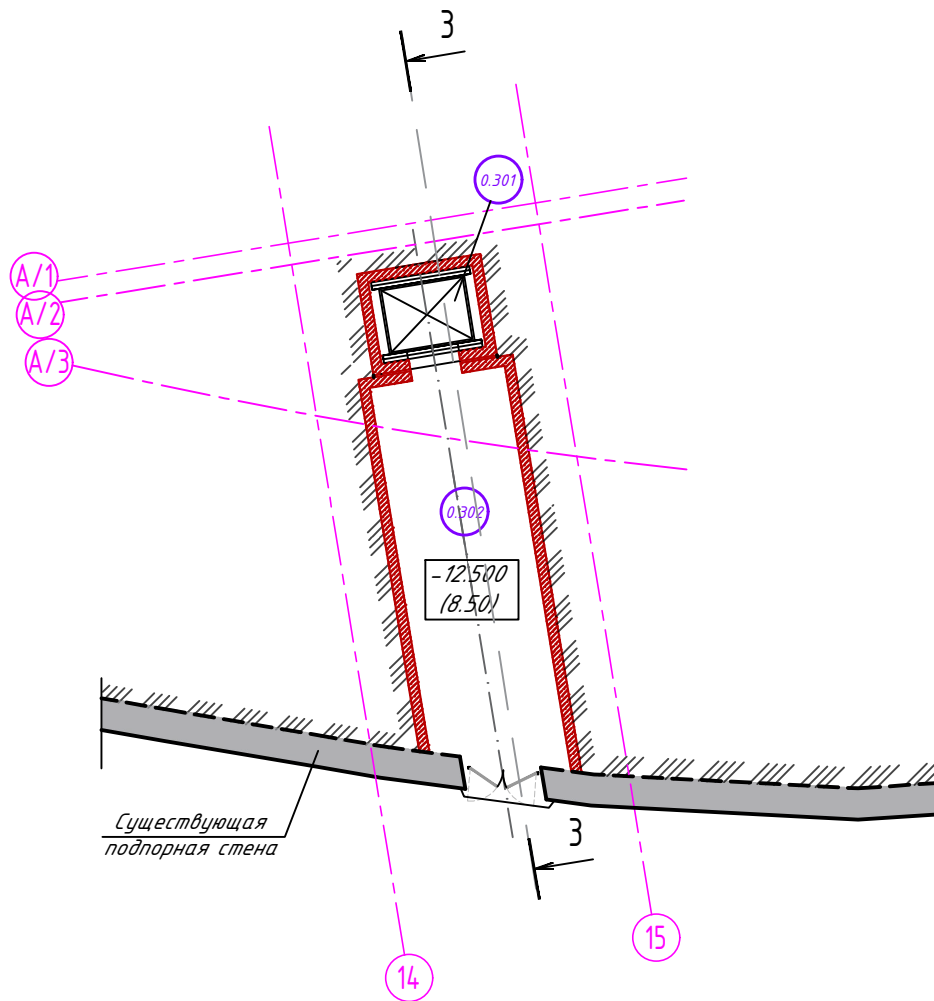
№ помещ.	Наименование	Площадь, м2	Кат. помещ.
1201	Котельная	66.7	



Взам. инв. № 11-21 - АР
 Инв. № подл. 11-21 - АР.Изм

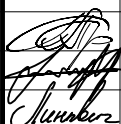
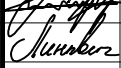
11-21 - АР.Изм					
Апарт-отель по адресу: Республика Крым, г. Ялта, ул. Драйжинского, к/н 90:25:010101:81					
изм.	к-во	лист	№ док	подпись	дата
ГАП	Пропой				
Разработал	Якубов				
Н.контроль	Линкович				
План кровли на отм. +40.700, план кровли на отм. +44.000 М 1:200					стадия П
000"АКБ Атриум" г.Симферополь					лист 14
					листов

План на отм. -12.500 (выход из лифта) М 1 : 200

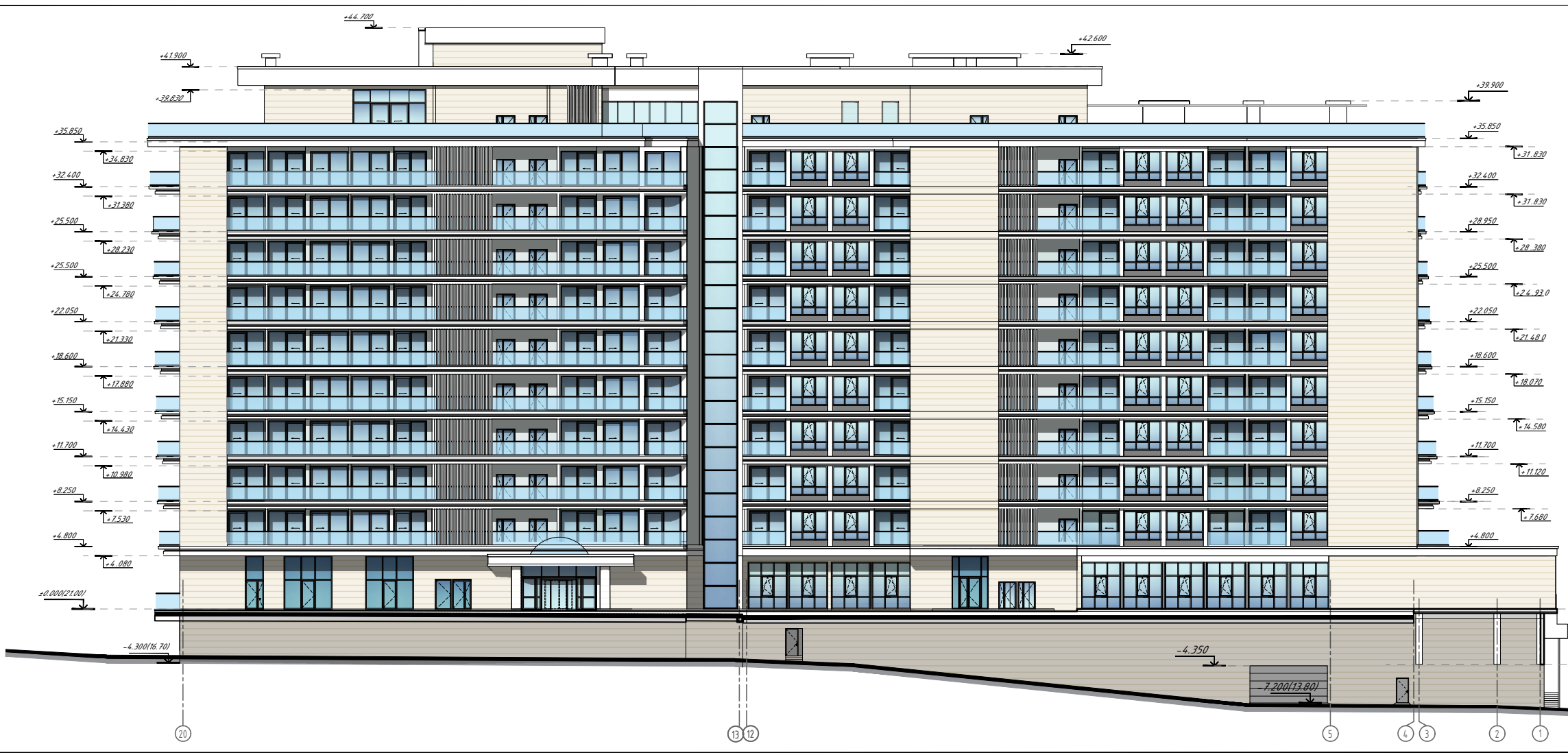


ЭКСПЛИКАЦИЯ ПОМЕЩЕНИЙ

№ помещ.	Наименование	Площадь, м2	Кат. помещен.
0.301	Лифт	5.7	
0.302	Тамбур-шлюз	33.8	

Инв. № подл.	ГАП	Пропои	Разработал	Якудов	Н.контроль	Линкович	 	11-21 - АР.Изм			
								Апарт-отель по адресу: Республика Крым, г. Ялта, ул. Дrajинского, к/н 90:25:010101:81			
Инв. № подл.	Взам. инв. №	Погнпись и дата	изм.	к-во	лист	№ док	подпись	дата	стадия	лист	листов
									П	15	
План на отм. -12,500, сечение 3-3 М 1 : 200								ООО "АКБ Атриум" г. Симферополь			

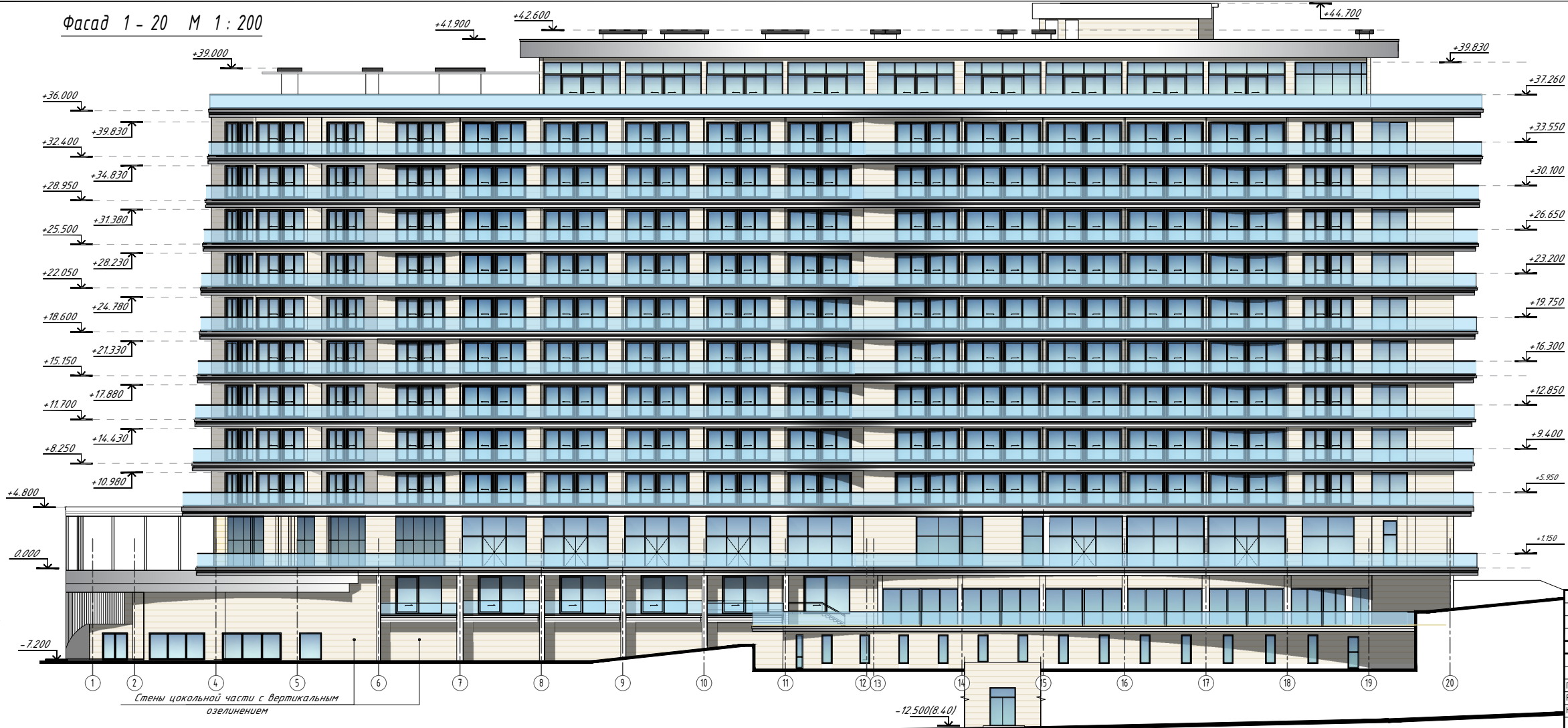
Фасад 20-1 М 1:200



					11-21 - АР.ИЭМ			
					Апарт-отель по адресу: Республика Крым, г. Ялта, ул. Драйзинского, к/н 90-25-010101:81			
изм.	к-во	лист	№Фолк	подпись	дата	стадия	лист	листов
						П	16	
ГАП	Проектировщик	Проектировщик				Фасад 1-20 М 1:200		
Разработчик	Разработчик	Разработчик						
Н.Контроль	Н.Контроль	Н.Контроль						
						ООО "АКБ Атриум" г.Симферополь		

Изд. № 11-21 - АР.ИЭМ
Подпись и печать
11-21 - АР.ИЭМ

Фасад 1-20 М 1:200



Лист № 17
11-21-АР/ИЗМ

				11-21 - АР/ИЗМ		
				Апарт-отель по адресу: Республика Крым, г. Ялта, ул. Драйзинского, к/н 90-25-010101:81		
изм.	к-во	лист	№ док.	подпись	дата	стадия
						П 17
ГАП	Проект	Якубов				
Разработал	Линкович					
Н. контроль						
				Фасад 20-1 М 1:200		ООО "АКБ Атриум" г. Симферополь

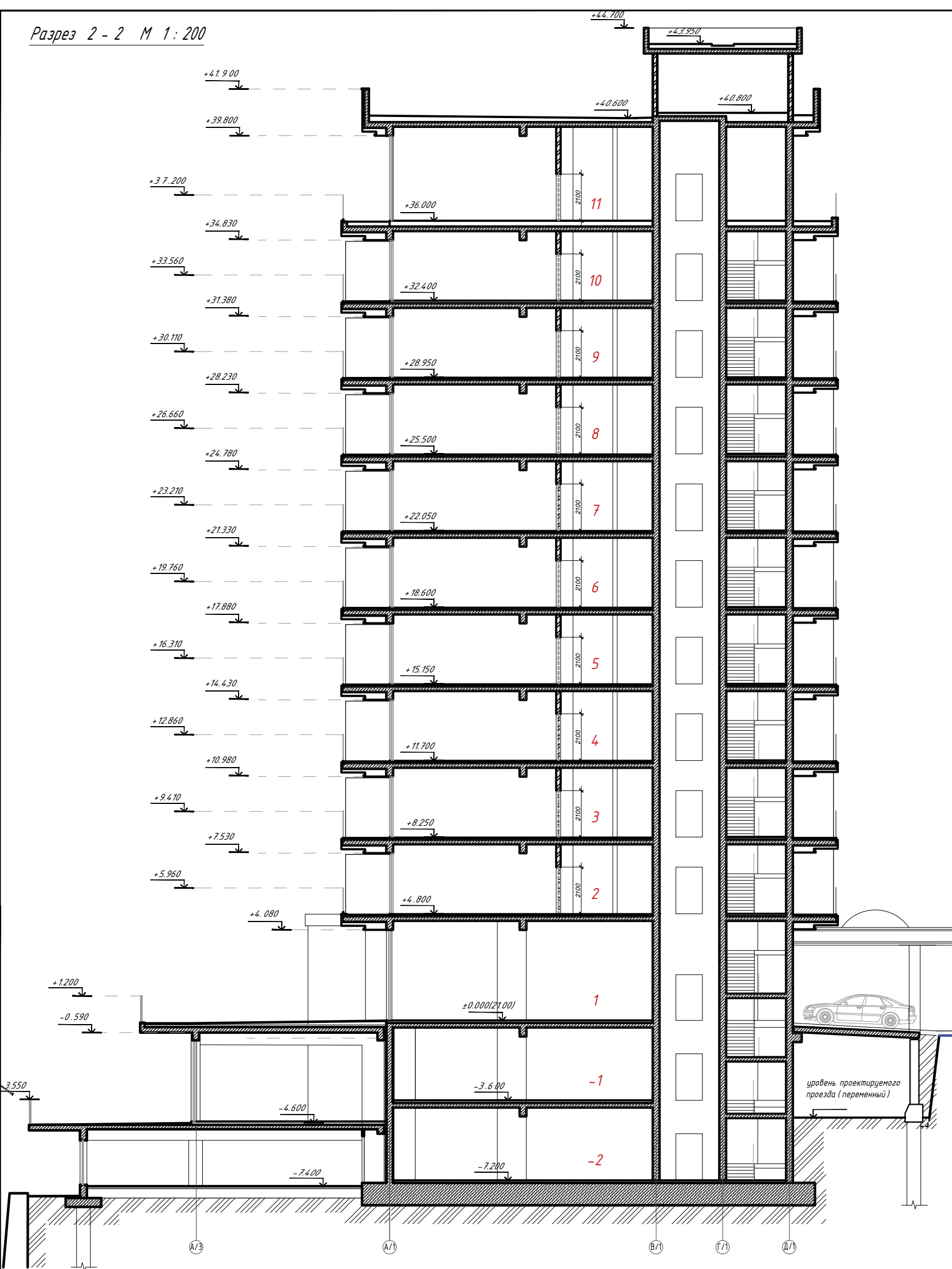
Разрез 1-1 М 1:200



					11-21 - АР.ИЭМ			
					Апарт-отель по адресу: Республика Крым, г. Ялта, ул. Драйковского, к/н 90-25-01010181			
изм.	к-во	лист	№ док	подпись	дата	этажи	лист	листов
						П	18	
Г.АП Разработчик Н.Контроль					Проектировщик Якубов Линкобич		Разрез 1-1 М 1:200	
							ООО "АКБ Атриум" г. Симферополь	

11-21 - АР.ИЭМ
 11-21 - АР.ИЭМ
 11-21 - АР.ИЭМ

Разрез 2 - 2 М 1 : 200



Взам. инв. № 11-21 - АР
 Инв. № подл. 11-21 - АР. Изм
 Подпись и дата

изм.	к-во	лист	№ док	подпись	дата
ГАП	Пропоу			<i>[Signature]</i>	
Разработал	Якубов				
Н.контроль	Линкович			<i>[Signature]</i>	

11-21 - АР. Изм		
Апарт-отель по адресу: Республика Крым, г. Ялта, ул. Дразинского, к/н 90:25:010101:81		
стадия	лист	листов
П	19	
Разрез 2-2 М 1 : 200		ООО "АКБ Атриум" г. Симферополь