



Общество с ограниченной ответственностью "Архитектурно-конструкторское бюро "Атриум"
Свидетельство СРО № МРП-1056-2017-9102162744-01 от 20 июня 2017г.

Заказчик: ООО "СЗ "Грин-Сити"

ПРОЕКТНАЯ ДОКУМЕНТАЦИЯ

Апарт-отель по адресу:
Республика Крым, г. Ялта, ул. Дражинского,
к/н 90:25:010101:81

Раздел 10. Мероприятия по обеспечению доступа инвалидов

11-21 - ОДИ.изм

Изм.	№ док.	Подп.	Дата
1	11-23		08.23

Директор

Главный архитектор проекта

Главный инженер проекта



Р. В. Пропой

Р. В. Пропой

Э. Э. Таиров

Симферополь, 2022г.

Таблица регистрации изменений

Изм.	Номера листов (страниц)				Всего листов (страниц в док.)	Номер док.	Подпись	Дата
	Изменённых	Заменённых	Новых	Аннулированных				
1	-	Все	-	-	Все	11-23		08.23

Инд. № подл.	Подп. и дата	Вз. инв. №
11-21-ОДИ.Изм		11-21-ОДИ

Изм.	Лист	№ док.	Подпись	Дата	Лист
------	------	--------	---------	------	------

Мероприятия по обеспечению доступа инвалидов

Состав раздела

№	Наименование	Примечание
	Титульный лист	
1	Состав раздела	
2	Пояснительная записка (текстовая часть)	на 6 листах
3	Графическая часть	на 10 листах
	Схема передвижения МГН на планировочной организации земельного участка	Лист 1
	Схема движения МГН на плане этажа на отм. -7.200	Лист 2
	Схема движения МГН на плане этажа на отм. -3.600	Лист 3
	Схема движения МГН на плане этажа на отм. 0.000	Лист 4
	Схема движения МГН на плане типового этажа	Лист 5
	Схема движения МГН на плане этажа на отм. -12.500	Лист 6
	Пример оборудования совмещенной ванной и туалетной комнаты для инвалидов	Лист 7
	Пример оборудования туалетной комнаты для инвалидов	Лист 8
	Схемы элементов благоустройства на пути движения инвалидов	Лист 9
	Схема разметки парко места для МГН	Лист 10

Взам. инв. № 11-21-ОДИ	Подпись и дата	17-22-ОДИ.ПЗ.изм							
		Изм.	Колуч	Лист	№ док	Подп.	Дата		
Инв. №подл. 11-21-ОДИ.изм		Состав проекта					Стадия	Лист	Листов
							П	1	1
							ООО «АКБ Атриум» г. Симферополь		
							Исполнил		
		Проверил							

В соответствии с Постановлением Правительства РФ от 16.02.2008 №87 (с изменениями на 27 мая 2022 года), а также Федеральным законом 181-ФЗ «О социальной защите инвалидов в Российской Федерации» в проекте предусмотрены мероприятия по обеспечению доступа инвалидов и других маломобильных групп населения на объекте.

Обеспечение безопасности пешеходного и дорожного движения осуществляется за счёт разделения этих путей дорожной разметкой по ГОСТ Р 52289 и ГОСТ Р 51256.

Все выделяемые парковочные места для МГН обозначаются дорожной разметкой по ГОСТ Р 512256 и, кроме того, на участке около здания – дорожными знаками по ГОСТ Р 52289-2004, габаритами 700 x 700 мм. (верхней части) и 400 x 700 мм. (нижней), ГОСТ Р 52290, а внутри здания – знаком доступности по ГОСТ Р 52131, выполняемым на вертикальной поверхности (стене, стойке и т.п.) на высоте от 1,5 до 2,0 м. Размеры парковочных мест для инвалидов, пользующихся креслом коляской обеспечивают доступ к задней части автомобиля для пользования подъемным приспособлением. А также эти места размещены в максимально возможной близости к лифтам для безопасности передвижения и удобства эвакуации.

Планировочная структура зон участка формировалась в увязке с планировочной структурой в целом, учитывая градостроительные и природные особенности участка, а также по санитарно-гигиеническим нормам и требованиями безопасности МГН. Соблюдены непрерывность и разделение пешеходных и транспортных путей, обеспечивающих доступ инвалидов и маломобильных лиц в здание. Обеспечены удобные пути движения ко всем функциональным зонам и площадкам участка, а также входам и элементам благоустройства.

Согласно заданию на проектирование, доступ МГН, пользующихся креслами-колясками, предусмотрен в общественные помещения всех этажей здания. Коммуникационные пути и пространства, обеспечивающие непрерывность связей между входами, местами обслуживания и отдыха и выходами доступны для различных категорий пользователей, они безопасны для движения и отдыха во время движения. Предусмотрено их оборудование для облегчения движения, получения своевременной информации, попутного отдыха и отдыха в процессе движения. Спроектированы они по возможности короткими и геометрически простыми.

Приборы для открывания и закрытия дверей, горизонтальные поручни, ручки, устройства которыми могут воспользоваться МГН внутри здания, должны устанавливаться не менее 0,85 м и не более 1,1 м от пола. Форма ручки должна быть П-образной.

Инв. №подл. 11-21-ОДИ.изм	Подпись и дата	Взам. инв. № 11-21-ОДИ							Лист
			17-22-ОДИ.ПЗ.изм						
Изм.	Колуч	Лист	№док	Подп.	Дата				

Все помещения, доступные для инвалидов, отмечаются специальными знаками или символами. Предупреждающую информацию для инвалидов по зрению о приближении к препятствиям (лестницам, пешеходным переходам и т.п.) обеспечивают изменения фактуры поверхностного слоя покрытия дорожек и тротуаров, направляющие полосы и яркая контрастная окраска.

Коридоры, доступные для МГН, имеют ширину не менее 1,6 м. на путях движения МГН на высоте 1,6 м для ориентации в пространстве предусмотрена разметка с указанием направления движения. Все категории МГН имеют доступ на все этажи здания.

В соответствии с п.6 СП 59.13330.2012 проектом предусмотрен доступ инвалидов на территорию вокруг здания, в помещения от входа в здание до первого этажа и по всем этажам включительно, а также в паркинг.

Тротуары и дорожки на участке строительства выполняются с твердым покрытием (бетонные плитки и т.п.), обеспечивающим возможность использования кресел-колясок, каталок, и т.п.

Так же на каждом из этажей предусмотрен лифт для МГН группы М2-М4 грузоподъемностью 1000 кг и 1400 кг в структуре цокольных этажей и спуска к набережной. Продольный уклон пути движения, по которому возможен проезд инвалидов на креслах-колясках, не превышает 5%, поперечный уклон не превышает 2%.

В местах пересечения пешеходных путей с проезжей частью улиц и дорог высота бортового камня принята в пределах 2.5 - 4 см, съезды с тротуаров имеют уклон, не превышающий 1:10.

Тротуары и дорожки на участке строительства выполняются с твердым покрытием (бетонные плитки и т.п.), обеспечивающим возможность использования кресел-колясок, каталок, и т.п. Ширина путей движения принята не менее 1.20 м, при этом не реже чем через каждые 25 м длины такого пешеходного пути в зоне, с учетом габаритных размеров кресел-колясок по ГОСТ 50602-93.

2. Обоснование принятых конструктивных, объемно-планировочных и иных технических решений, обеспечивающих безопасное перемещение инвалидов на объектах, указанных в подпункте "а" настоящего пункта, а также их эвакуацию из указанных объектов в случае пожара или стихийного бедствия

Проектом предусмотрены также следующие мероприятия, учитывающие потребности инвалидов и других маломобильных групп населения:

- вход в здание предусмотрен безбарьерным с перепадом отметок покрытий до 0.04 м;

Взам. инв. №	11-21-ОДИ
Подпись и дата	
Инв. №подл.	11-21-ОДИ.изм

Изм.	Колуч	Лист	№док	Подп.	Дата	17-22-ОДИ.ПЗ.изм	Лист
							3

- 5 грузопассажирских лифтов с доступностью для МГН с габаритами кабины не менее 1.10м x 2.10м;
- дополнительный лифт с габаритами кабины 1.6м x 2.0м с уровня общественного этажа на уровень бара с террасой и уровень набережной;
- поэтажные зоны безопасности на балконах (воздушных зонах) и лифтовых холлах;
- ширина коридоров не менее 1.60 м;
- ширина дверных проемов не менее 0.9 м во все помещения, доступные МГН;

Лифтовые шахты выполнены согласно ГОСТ Р 53296-2009 и ГОСТ 34305-2017. Двери шахт лифтов должны иметь предел огнестойкости не ниже чем EI30.

Расстояние от дверей наиболее удалённого помещения с постоянным пребыванием людей до двери ближайшего пассажирского лифта не более 60 м., это условие также выполнено.

Согласно СП 1.13130.2020 «СВОД ПРАВИЛ СИСТЕМЫ ПРОТИВОПОЖАРНОЙ ЗАЩИТЫ. Эвакуационные пути и выходы» произведен расчет количества МГН группы М2-М4, посещающих здание многоуровневого паркинга с нежилыми торговыми помещениями.

На территории, проектируемого здания, на путях движения у входных групп высота бортового камня принята в пределах 2.5 - 4 см, съезды с тротуаров имеют уклон, не превышающий 1:10.

Тротуары и дорожки на участке строительства выполняются с твердым покрытием (кирпич-клинкер, бетонные плитки и т.п.), обеспечивающим возможность использования кресел-колясок, каталок, и т.п.

Для обеспечения нормативного количества машино-мест предназначенных для МГН выделено -10% (от общего количества в 60 машино-мест, из которых 38 на -2 этаже и 22 на -1 этаже). 7 машино-мест, в т.ч. 4 парковочных мест для инвалидов-колясочников (группа М4) (согласно СП 1.13130.2020).

В паркинге коридоры, доступные для МГН, имеют ширину не менее 1,6 м. на путях движения МГН на высоте 1,6 м для ориентации в пространстве предусмотрена разметка с указанием направления движения.

В создании дополнительных путей и устройств, ускоряющих эвакуацию, особенно для МГН нет необходимости, поэтому коммуникационные и эвакуационные пути объединены, в том числе и для удобства. Расчёт ширины путей эвакуации произведён с учётом площади, занимаемой МГН, приведённой в таблице 6.1 СП 136.13330.2012.

Элементы информационной системы сформированы в виде различных табличек и знаков, описанных в условных обозначениях, а также информационных узлах, размещаемых в специально отведенных местах в

Изм.	Колуч	Лист	№док	Подп.	Дата	
Инд. Неподп.	Подпись и дата	Взам. инв. №	11-21-ОДИ			
11-21-ОДИ.изм		11-21-ОДИ				

вестибюлях и холлах здания. Это комплексные ориентиры и источники информации, сочетающие в себе множественные средства и устройства, размещенные компактно в ограниченном пространстве.

Информационные устройства могут быть визуальными (зрительными), акустическими (звуковыми) и тактильными (осязаемыми). При использовании средств информации необходимо ориентироваться на задействование, как минимум, двух чувств из трёх (слух, зрение, осязание).

Визуальные устройства и средства информации, используемые для вспомогательного управления движением и поведением посетителей представлены цветографическими указателями и знаками, электронными информационными табло, тактильными табличками и схемами с рельефным шрифтом. А также печатными носителями статической информации, выполненными шрифтом Брайля и тактильной моделью-схемой объекта.

На путях движения по зданию по возможности сокращено число выступающих углов, пилястр и острых кромок оборудования для безопасности передвижения. В местах отдыха и ожидания предусмотрены места для инвалида на кресле-коляске или пользующегося костылями (тростью), а также его сопровождающего.

Все проходы обеспечивают возможность разворота на 360° инвалидов на кресле-коляске вместе с сопровождающим.

Ширина прохода в коридорах на всём объекте более 1,6 м., поэтому предусматривать уширения для маневрирования инвалидов на креслах-колясках не требуется, заданная ширина коридора позволяет это сделать на протяжении всего пути движения.

На путях движения МГН на высоте 1,6 м для ориентации в пространстве предусмотрена разметка с указанием направления движения. Все категории МГН имеют доступ на все этажи здания кроме кровли.

В здании предусмотрены по две пожаробезопасные зоны на каждом этаже, находящиеся на балконе и в лифтовом холле. Безопасные зоны спроектированы согласно приказу МЧС России от 19.03.2020 N 194. Все пожаробезопасные зоны отмечены специальным знаком.

Входные двери в общественные помещения предусмотрены шириной в свету не менее 900 мм. Приборы для открывания и закрытия дверей, горизонтальные поручни, ручки, устройства которыми могут воспользоваться МГН внутри здания, должны устанавливаться не менее 0,85 м и не более 1,1 м от пола. Форма ручки должна быть П-образной.

Инв. №подл. 11-21-ОДИ.изм	Подпись и дата	Взам. инв. № 11-21-ОДИ							Лист 5
			17-22-ОДИ.ПЗ.изм						
Изм.	Колуч	Лист	№док	Подп.	Дата				

Пороги в помещениях не превышают 2,5 см. Все помещения, доступные для инвалидов, отмечены специальными знаками или символами. Ширина лестничных маршей эвакуационных лестниц – 1,2 м.

Все помещения и террасы, доступные для инвалидов, отмечаются специальными знаками или символами. Предупреждающую информацию для инвалидов по зрению о приближении к препятствиям (лестницам, пешеходным переходам и т.п.) обеспечивают изменения фактуры поверхностного слоя покрытия дорожек и тротуаров, направляющие полосы и яркая, контрастная окраска и тактильные таблички.

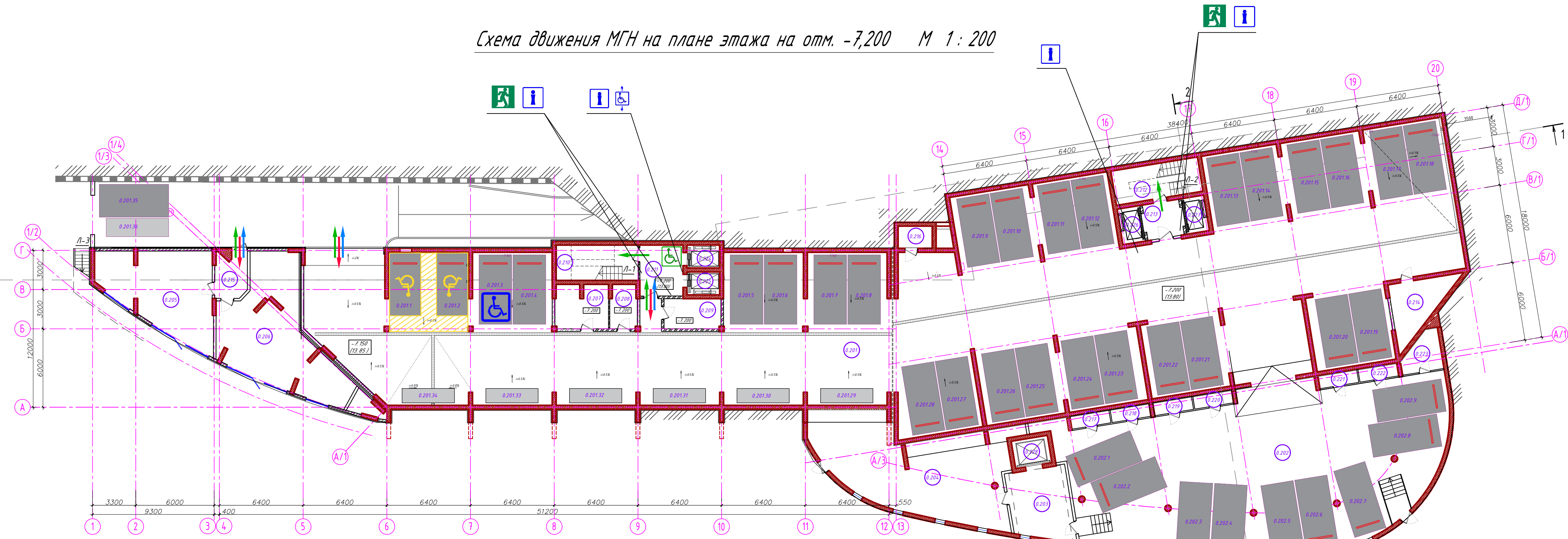
3. Описание проектных решений по обустройству рабочих мест инвалидов (при необходимости)

Для данного объекта не требуется.

Инв. №подл. 11-21-ОДИ.изм	Подпись и дата	Взам. инв. № 11-21-ОДИ					Лист 6
		Изм.	Колуч	Лист	№док	Подп.	

17-22-ОДИ.ПЗ.изм

Схема движения МГН на плане этажа на отм. -7,200 М 1:200



ЭКСПЛИКАЦИЯ ПОМЕЩЕНИЙ

0.201	Паркинг	1085.0
0.202	Паркинг	320.0
0.203	Лифтовой холл	24.9
0.204	Детская комната	92.2
0.205	Помещение с ГФН	48.7
0.206	Электрощитовая	64.5
0.207	Электрощитовая	13.4
0.208	Коммутационная	6.7
0.209	Подсобное помещение	9.9
0.210	Лестничная клетка	17.0
0.211	Лифтовой холл	12.8
0.212	Лестничная клетка	17.7
0.213	Лифтовой холл	7.6
0.214	Техническое помещение (ИТП)	15.8
0.215	Тамбур	8.0
0.216	Кладовая	4.4
0.217	Кладовая	3.0
0.218	Кладовая	3.0
0.219	Кладовая	3.0
0.220	Кладовая	3.0
0.221	Кладовая	3.0
0.222	Кладовая	3.0
0.223	Кладовая	7.8
0.224	Лифт	4.3
0.225	Лифт	4.3
0.226	Лифт	4.8
0.227	Лифт	4.8
0.228	Лифт	-

УСЛОВНЫЕ ОБОЗНАЧЕНИЯ

- входы для МГН
- выходы для МГН
- выходы для МГН за исключением инвалидов, пользующихся коляской
- доступность для инвалидов всех категорий (ГОСТ Р 52131-2003)
- информационный стенд (СП 35-101-2001)
- эвакуационный выход
- подъемник для МГН
- зона безопасности для инвалидов, пользующихся коляской

ЭКСПЛИКАЦИЯ МАШИНО-МЕСТ

№ п/п	Наименование	Площадь, м2	№ п/п	Наименование	Площадь, м2	№ п/п	Наименование	Площадь, м2
0.201.1	Машино-место	13,5	0.201.16	Машино-место	13,5	0.201.31	Мото-место	4,4
0.201.2	Машино-место	13,5	0.201.17	Машино-место	13,5	0.201.32	Мото-место	4,4
0.201.3	Машино-место	13,5	0.201.18	Машино-место	13,5	0.201.33	Мото-место	4,4
0.201.4	Машино-место	13,5	0.201.19	Машино-место	13,5	0.201.34	Мото-место	4,4
0.201.5	Машино-место	13,5	0.201.20	Машино-место	13,5	0.201.35	Машино-место	13,5
0.201.6	Машино-место	13,5	0.201.21	Машино-место	13,5	0.201.36	Мото-место	6,7
0.201.7	Машино-место	13,5	0.201.22	Машино-место	13,5	0.202.1	Машино-место	13,5
0.201.8	Машино-место	13,5	0.201.23	Машино-место	13,5	0.202.2	Машино-место	13,5
0.201.9	Машино-место	13,5	0.201.24	Машино-место	13,5	0.202.3	Машино-место	13,5
0.201.10	Машино-место	13,5	0.201.25	Машино-место	13,5	0.202.4	Машино-место	13,5
0.201.11	Машино-место	13,5	0.201.26	Машино-место	13,5	0.202.5	Машино-место	13,5
0.201.12	Машино-место	13,5	0.201.27	Машино-место	13,5	0.202.6	Машино-место	13,5
0.201.13	Машино-место	13,5	0.201.28	Машино-место	13,5	0.202.7	Машино-место	13,5
0.201.14	Машино-место	13,5	0.201.29	Мото-место	4,4	0.202.8	Машино-место	13,5
0.201.15	Машино-место	13,5	0.201.30	Мото-место	4,4	0.202.9	Машино-место	13,5

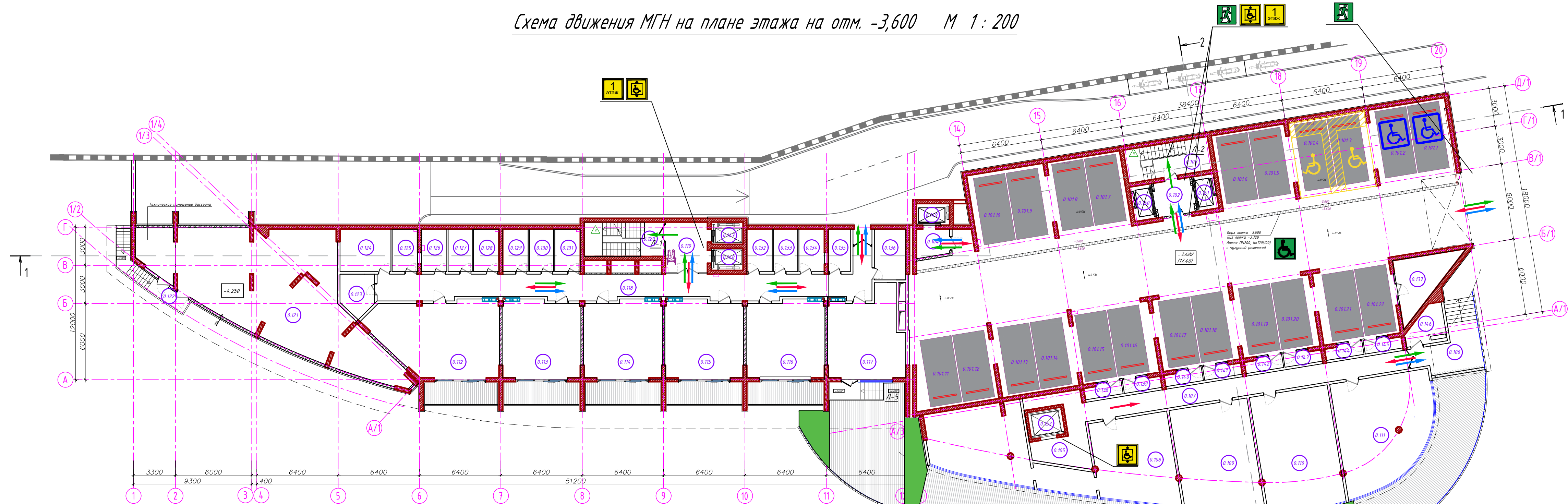
УСЛОВНЫЕ ОБОЗНАЧЕНИЯ

- входы для МГН
- выходы для МГН
- выходы для МГН за исключением инвалидов, пользующихся коляской
- санузел МГН
- номер этажа
- пути эвакуации
- зона безопасности
- доступность для инвалидов всех категорий (ГОСТ Р 51671-2020)
- информационный центр (справочная) (СП 136.13330.2012)
- обозначение направление движения (СП 136.13330.2012)
- обозначение стоянки автомашины инвалида на кресле-коляске
- Доступность для инвалидов в креслах-колясках
- лифт
- лестница
- кнопка вызова помощи (ГОСТ Р 51671-2020)
- Эвакуационный выход

Взам. инв. № 11-21-ОДИ
 Подпись и дата
 Инв. № подл. 11-21-ОДИ

11-21-ОДИ.ИЗМ					
Апарт-отель по адресу: Республика Крым, г. Ялта, ул. Драйжинского, к/н 90:25:010101:81					
изм.	к-во	лист	№ док	подпись	дата
ГАП	Пропой				
Разработал	Пропой				
Н.контроль	Линкович				
Схема движения МГН на плане этажа на отм. -7,200 (паркинг) М 1:200					
			стадия	лист	листов
			П	2	
000"АКБ Атриум" г.Симферополь					

Схема движения МГН на плане этажа на отм. -3,600 М 1:200



ЭКСПЛИКАЦИЯ ПОМЕЩЕНИЙ

№ помещ.	Наименование	Площадь, м2	Кат. помещ.
0.101	Паркинг	663.0	
0.102	Лифтовой холл	7.6	
0.103	Лестничная клетка	17.7	
0.104	Лифтовой холл	5.4	
0.105	Лифтовой холл	15.3	
0.106	Входная площадка	15.3	
0.107	Коридор	60.0	
0.108	Помещение с ГФН, Балкон	93.9	
0.109	Помещение с ГФН, Балкон	73.7	
0.110	Помещение с ГФН, Балкон	51.4	
0.111	Помещение с ГФН, Балкон	21.7	
0.112	Помещение с ГФН, Балкон	57.4	
0.113	Помещение с ГФН, Балкон	21.7	
0.114	Помещение с ГФН, Балкон	60.3	
0.115	Помещение с ГФН, Балкон	57.3	
0.116	Помещение с ГФН, Балкон	54.4	
0.117	Помещение с ГФН, Балкон	10.0	
0.118	Помещение с ГФН, Балкон	37.6	
0.119	Помещение с ГФН, Балкон	10.0	
0.120	Помещение с ГФН, Балкон	37.6	
0.121	Помещение с ГФН, Балкон	10.0	
0.122	Помещение с ГФН, Балкон	37.6	
0.123	Помещение с ГФН, Балкон	10.0	
0.124	Помещение с ГФН, Балкон	37.6	
0.125-0.134	Помещение с ГФН, Балкон	37.8	
0.125	Помещение с ГФН, Балкон	46.0	
0.126	Помещение с ГФН, Балкон	78.5	
0.127	Помещение с ГФН, Балкон	13.1	
0.128	Помещение с ГФН, Балкон	17.0	
0.129	Помещение с ГФН, Балкон	129.8	
0.130	Помещение с ГФН, Балкон	4.0	
0.131	Помещение с ГФН, Балкон	7.9	
0.132	Помещение с ГФН, Балкон	13.4	
0.133	Помещение с ГФН, Балкон	6.5 (11 шт.)	
0.134	Помещение с ГФН, Балкон	6.1	
0.135	Помещение с ГФН, Балкон	9.8	
0.136	Помещение с ГФН, Балкон	16.1	
0.137	Помещение с ГФН, Балкон	3.1 (8 шт.)	
0.138-0.145	Помещение с ГФН, Балкон	7.6	
0.146	Помещение с ГФН, Балкон	-	
0.147	Помещение с ГФН, Балкон	-	
0.148	Помещение с ГФН, Балкон	-	
0.149	Помещение с ГФН, Балкон	4.4	
0.150	Помещение с ГФН, Балкон	-	
0.151	Помещение с ГФН, Балкон	-	
0.152	Помещение с ГФН, Балкон	-	

ЭКСПЛИКАЦИЯ МАШИНО-МЕСТ

№ п/п	Наименование	Площадь, м2	№ п/п	Наименование	Площадь, м2
0.101.1	Машино-место	13,5	0.101.12	Машино-место	13,5
0.101.2	Машино-место	13,5	0.101.13	Машино-место	13,5
0.101.3	Машино-место	13,5	0.101.14	Машино-место	13,5
0.101.4	Машино-место	13,5	0.101.15	Машино-место	13,5
0.101.5	Машино-место	13,5	0.101.16	Машино-место	13,5
0.101.6	Машино-место	13,5	0.101.17	Машино-место	13,5
0.101.7	Машино-место	13,5	0.101.18	Машино-место	13,5
0.101.8	Машино-место	13,5	0.101.19	Машино-место	13,5
0.101.9	Машино-место	13,5	0.101.20	Машино-место	13,5
0.101.10	Машино-место	13,5	0.101.21	Машино-место	13,5
0.101.11	Машино-место	13,5	0.101.22	Машино-место	13,5

УСЛОВНЫЕ ОБОЗНАЧЕНИЯ

- входы для МГН
- выходы для МГН
- выходы для МГН за исключением инвалидов, пользующихся коляской
- санузел МГН
- номер этажа
- пути эвакуации
- зона безопасности
- доступность для инвалидов всех категорий (ГОСТ Р 51671-2020)
- информационный центр (справочная) (СП 136.13330.2012)
- обозначение направление движения (СП 136.13330.2012)
- обозначение стоянки автомашины инвалида на кресле-коляске
- Доступность для инвалидов в креслах-колясках
- лифт
- лестница
- кнопка вызова помощи (ГОСТ Р 51671-2020)
- Эвакуационный выход

Взам. инв. № 11-21-ОДИ
 Подпись и дата
 Инв. № подл. 11-21-ОДИ.Изм

11-21-ОДИ.Изм

Апарт-отель по адресу:
 Республика Крым, г. Ялта, ул. Драйзинского, к/н 90:25:010101:81

изм.	к-во	лист	№ док.	подпись	дата

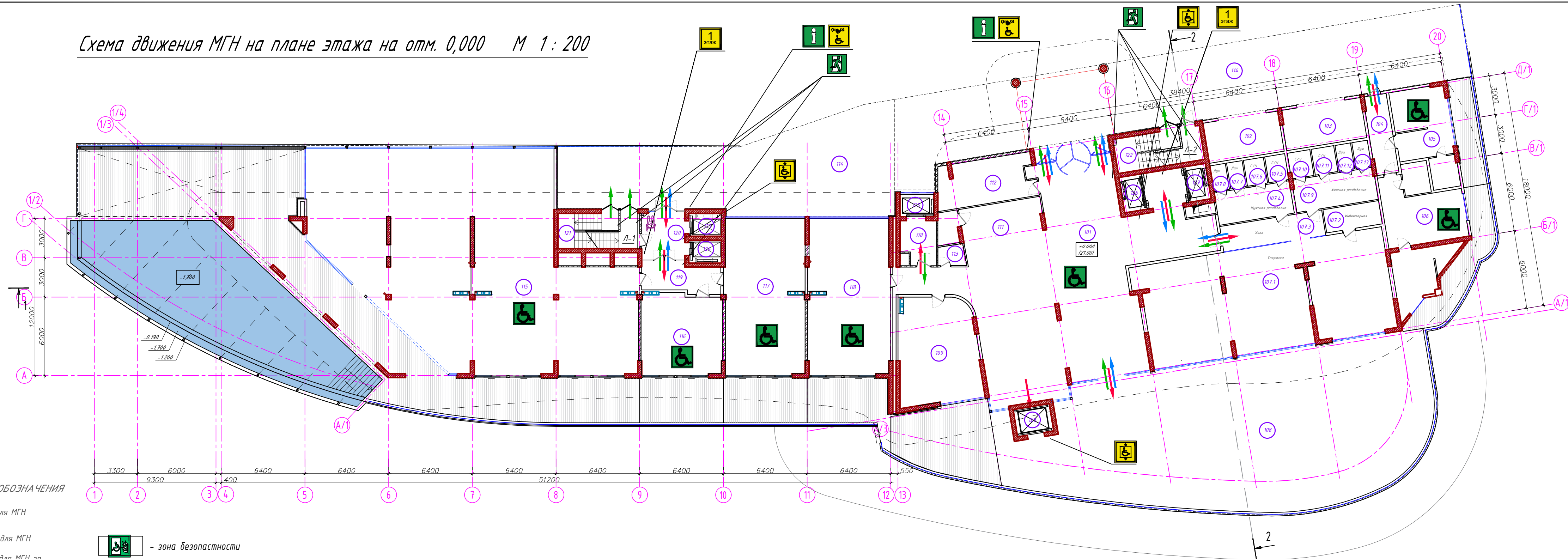
ГАП	Пропой		
Разработал	Пропой		
Н.контроль	Линкович		

Схема движения МГН на плане этажа на отм. -3,600 (паркинг) М 1:200

стадия	лист	листов
П	3	

ООО "АКБ Атриум" г.Симферополь

Схема движения МГН на плане этажа на отм. 0,000 М 1:200



УСЛОВНЫЕ ОБОЗНАЧЕНИЯ

- входы для МГН
- выходы для МГН
- выходы для МГН за исключением инвалидов, пользующихся коляской
- санузел МГН
- номер этажа
- пути эвакуации
- лифт
- лестница
- кнопка вызова помощи (ГОСТ Р 51671-2020)
- зона безопасности
- доступность для инвалидов всех категорий (ГОСТ Р 51671-2020)
- информационный центр (справочная) (СП 136.13330.2012)
- обозначение направление движения (СП 136.13330.2012)
- обозначение стоянки автомашины инвалида на кресле-коляске
- Доступность для инвалидов в креслах колясках
- Эвакуационный выход

ЭКСПЛИКАЦИЯ ПОМЕЩЕНИЙ			
№ помещ.	Наименование	Площадь, м2	Кат. помещ.
101	Холл	215.3	
102	Коммерческое помещение №1	17.9	
103	Коммерческое помещение №2	19.1	
104	Холл	10.7	
105	Помещение с ГФН	27.8	
	Балкон	14.5	
106	Помещение с ГФН	48.0	
	Балкон	23.8	
	Спортзал, в том числе:	231.9	
107.1	Спортзал	170.9	
107.2	Инвентарная	7.7	
107.3	Холл	14.2	
107.4	Женская раздевалка	15.6	
107.5	С/У	3.5	
107.6	С/У	3.5	
107.7	Душ	2.4	
107.8	Душ	2.4	
107.9	Мужская раздевалка	14.5	
107.10	С/У	3.5	
107.11	С/У	3.5	
107.12	Душ	2.4	
107.13	Душ	2.4	
108	Терраса	330.7	
109	Помещение с ГФН, Терраса	47.8	
	Лифтовой холл	39.8	
110	Лифтовой холл	8.8	
111	Коммерческое помещение №4	31.6	
112	Пост охраны	12.4	
113	С/У	3.2	
114	Въездная площадка	406.0	
115	Апартамент, Терраса	319.0	
	Бассейн с навесом	220.0	
		142.8	
116	Апартамент, Балкон	38.0	
		21.4	
117	Апартамент, Балкон	72.9	
		21.4	
118	Апартамент, Балкон	74.0	
		21.4	
119	Коридор	13.0	
120	Лифтовой холл	20.0	
121	Лестничная клетка	17.0	
122	Лестничная клетка	18.1	
123	Лифт	-	
124	Лифт	-	
125	Лифт	-	
126	Лифт	-	
127	Лифт	-	
128	Лифт	-	

11-21-ОДИ.ИЗМ						
Апарт-отель по адресу: Республика Крым, г. Ялта, ул. Драйжинского, к/н 90:25:010101:81						
изм.	к-во	лист	№ док	подпись	дата	
				стадия	лист	листов
				П	4	
ГАП Пропоу Разработал Пропоу Н.контроль Линкович				Схема движения МГН на плане этажа на отм. 0,000 М 1:200		ООО "АКБ Атриум" г.Симферополь

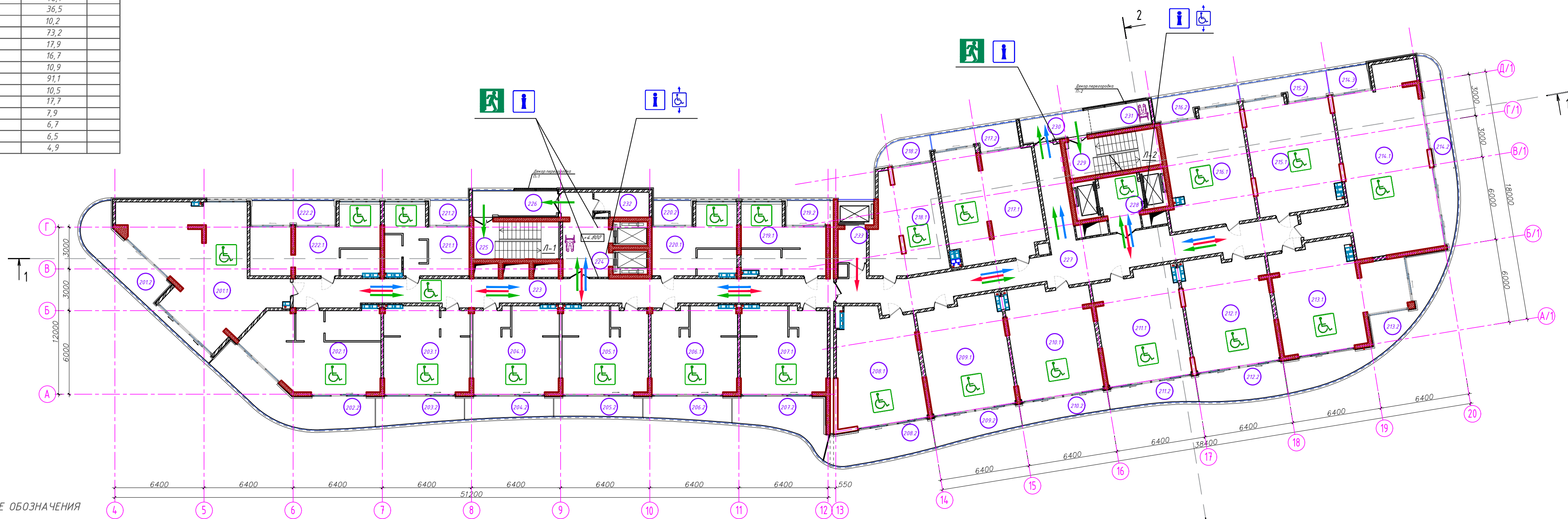
ЭКСПЛИКАЦИЯ ПОМЕЩЕНИЙ

№ помещ.	Наименование	Площадь, м2	Кат. помещ.
Апартамент 201, в том числе:		95,9	
201.1	-помещение	73,4	
201.2	- балкон	22,5	
Апартамент 202, в том числе:		80,0	
202.1	-помещение	50,4	
202.2	- балкон	28,7	
Апартамент 203, в том числе:		49,4	
203.1	-помещение	37,8	
203.2	- балкон	11,6	
Апартамент 204, в том числе:		46,9	
204.1	-помещение	37,6	
204.2	- балкон	9,3	
Апартамент 205, в том числе:		46,6	
205.1	-помещение	37,6	
205.2	- балкон	9,0	
Апартамент 206, в том числе:		48,2	
206.1	-помещение	37,6	
206.2	- балкон	10,6	
Апартамент 207, в том числе:		53,9	
207.1	-помещение	37,8	
207.2	- балкон	17,0	
Апартамент 208, в том числе:		65,4	
208.1	-помещение	48,0	
208.2	- балкон	17,4	
Апартамент 209, в том числе:		58,4	
209.1	-помещение	47,2	
209.2	- балкон	11,2	
Апартамент 210, в том числе:		56,1	
210.1	-помещение	47,0	
210.2	- балкон	9,1	
Апартамент 211, в том числе:		56,7	
211.1	-помещение	47,0	
211.2	- балкон	9,7	
Апартамент 212, в том числе:		61,2	
212.1	-помещение	47,0	
212.2	- балкон	14,2	
Апартамент 213, в том числе:		85,3	
213.1	-помещение	58,6	
213.2	- балкон	26,7	
Апартамент 214, в том числе:		108,8	
214.1	-помещение	86,1	
214.2	- балкон	17,6	
214.3	- балкон	5,1	
Апартамент 215, в том числе:		58,1	
215.1	-помещение	49,2	
215.2	- балкон	8,9	
Апартамент 216, в том числе:		55,5	
216.1	-помещение	46,8	
216.2	- балкон	8,7	
Апартамент 217, в том числе:		61,8	
217.1	-помещение	53,0	
217.2	- балкон	8,8	
Апартамент 218, в том числе:		42,7	
218.1	-помещение	36,7	
218.2	- балкон	6,0	
Апартамент 219, в том числе:		31,1	
219.1	-помещение	25,5	
219.2	- балкон	5,6	
Апартамент 220, в том числе:		30,7	
220.1	-помещение	26,0	
220.2	- балкон	4,7	

ЭКСПЛИКАЦИЯ ПОМЕЩЕНИЙ

№	Наименование	Площадь, м2	Кат. помещ.
Апартамент 221, в том числе:		30,3	
221.1	-помещение	25,5	
221.2	- балкон	4,8	
Апартамент 222, в том числе:		46,7	
222.1	- общая комната	36,5	
222.2	- балкон	10,2	
223	Коридор	73,2	
224	Лифтовой холл	17,9	
225	Лестничная площадка	16,7	
226	Балкон. Воздушная зона	10,9	
227	Коридор	91,1	
228	Лифтовой холл	10,5	
229	Лестничная площадка	17,7	
230	Балкон. Воздушная зона	7,9	
231	Площадка (зона безопасности МГН)	6,7	
232	Кладовая	6,5	
233	Лифтовой холл	4,9	

Схема движения МГН на плане типового этажа М 1 : 200



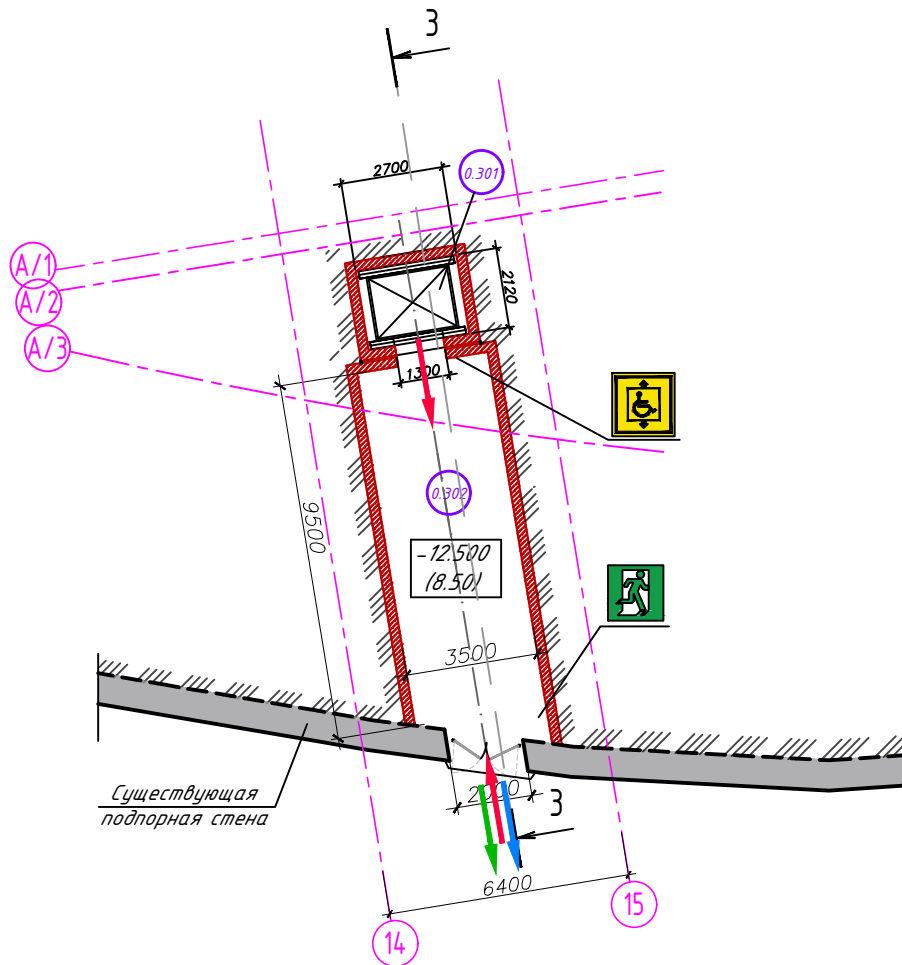
УСЛОВНЫЕ ОБОЗНАЧЕНИЯ

- входы для МГН
- выходы для МГН
- выходы для МГН за исключением инвалидов, пользующихся коляской
- доступность для инвалидов всех категорий (ГОСТ Р 52131-2003)
- информационный стенд (СП 35-101-2001)
- эвакуационный выход
- подъемник для МГН
- зона безопасности для инвалидов, пользующихся коляской

11-21-ОДИ.ИЗМ					
Апарт-отель по адресу: Республика Крым, г. Ялта, ул. Драйзинского, к/н 90:25:010101:81					
изм.	к-во	лист	№ док	подпись	дата
ГАП	Пропоу				
Разработал	Пропоу				
Н.контроль	Линкович				
			стадия	лист	листов
			П	5	
Схема движения МГН на плане типового этажа М 1 : 200					000"АКБ Атриум" г.Симферополь

Взам инв. № 11-21-ОДИ
 Подпись и дата
 Инв. № подл. 11-21-ОДИ.Изм

Схема движения МГН на плане на отм. -12.500
(выход из лифта) М 1 : 200



ЭКСПЛИКАЦИЯ ПОМЕЩЕНИЙ

№ помещ.	Наименование	Площадь, м ²	Кат. помещен.
0.301	Лифт	5.7	
0.302	Тамбур-шлюз	33.8	

Инв. № подл. 11-21-ОДИ.Изм
 Подпись и дата
 Взам. инв. № 11-21-ОДИ

изм.	к-во	лист	№ док	подпись	дата
ГАП	Пропой				
Разработал	Пропой				
Н.контроль	Линкович				

11-21-ОДИ.ИЗМ

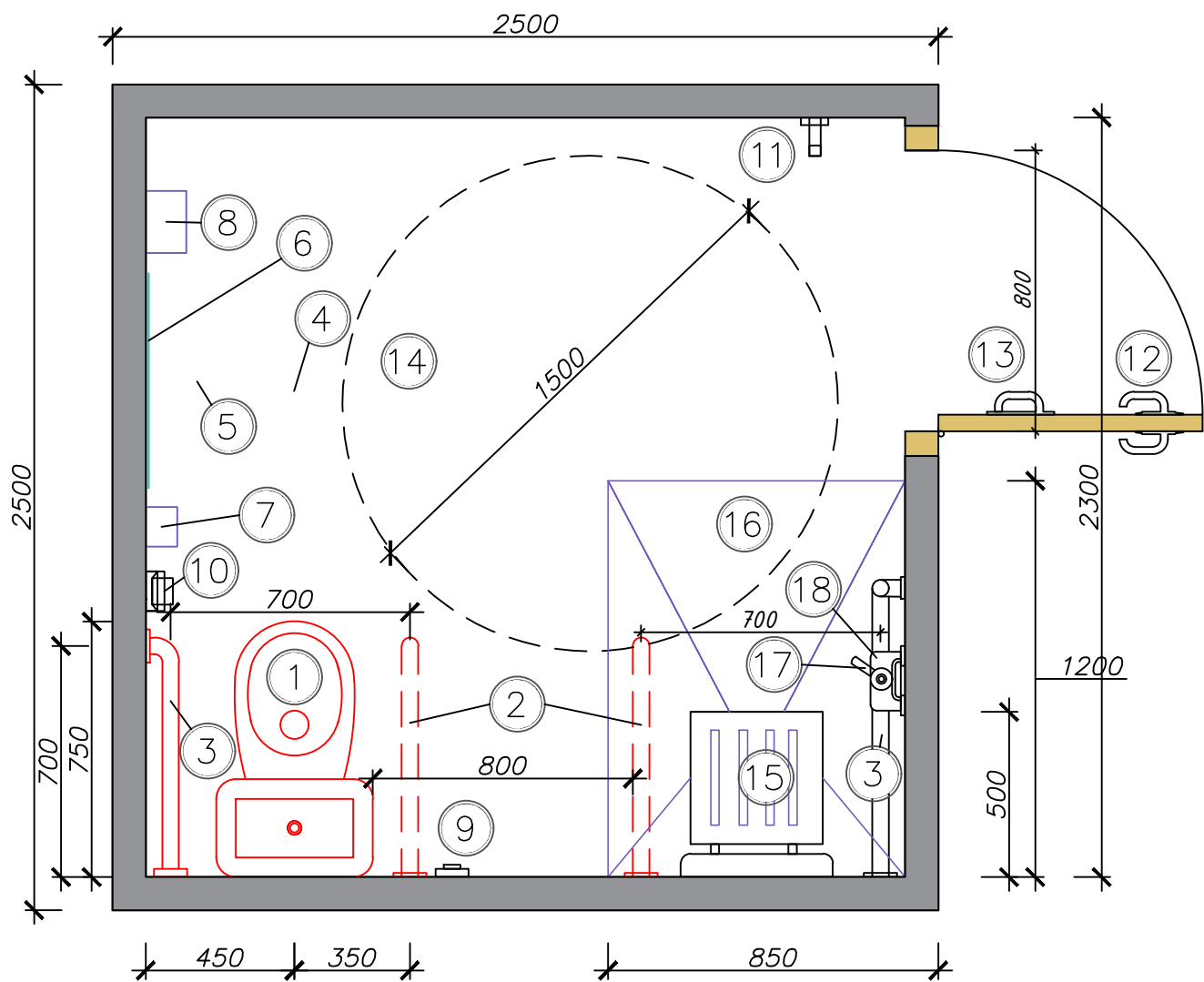
Апарт-отель по адресу:
 Республика Крым, г. Ялта, ул. Дrajинского, к/н 90:25:010101:81

стадия	лист	листов
П	6	

Схема движения на плане
 на отм. -12,500, сечение 3-3
 М 1 : 200

ООО "АКБ Атриум"
 г.Симферополь

Пример оборудования совмещенной ванной и туалетной комнаты для инвалидов



1. Унитаз (высота сиденья 45–50 см от ур. пола)
2. Складной поручень AV14840
3. Поручень настенный AV31425–AV30425
4. Раковина
5. Смеситель
6. Зеркало с регулируемым углом наклона
7. Дозатор жидкого мыла
8. Электросушилка для рук
9. Внутренний телефон или звонок
10. Диспенсер туалетной бумаги
11. Крючок настенный, размещенный на высоте от уровня пола 140 см

12. Щеколда гидравлическая или рычажная
13. Поручень дверной AV40400
14. Напольное антискользящее покрытие
15. Сиденье складное для душевой кабины AM12
16. Поддон для душевой кабины с антискальзящим покрытием SP70
17. Смеситель с удлиненным рычагом
18. Душ

Инв. № подл. 11-21-ОДИ.Изм

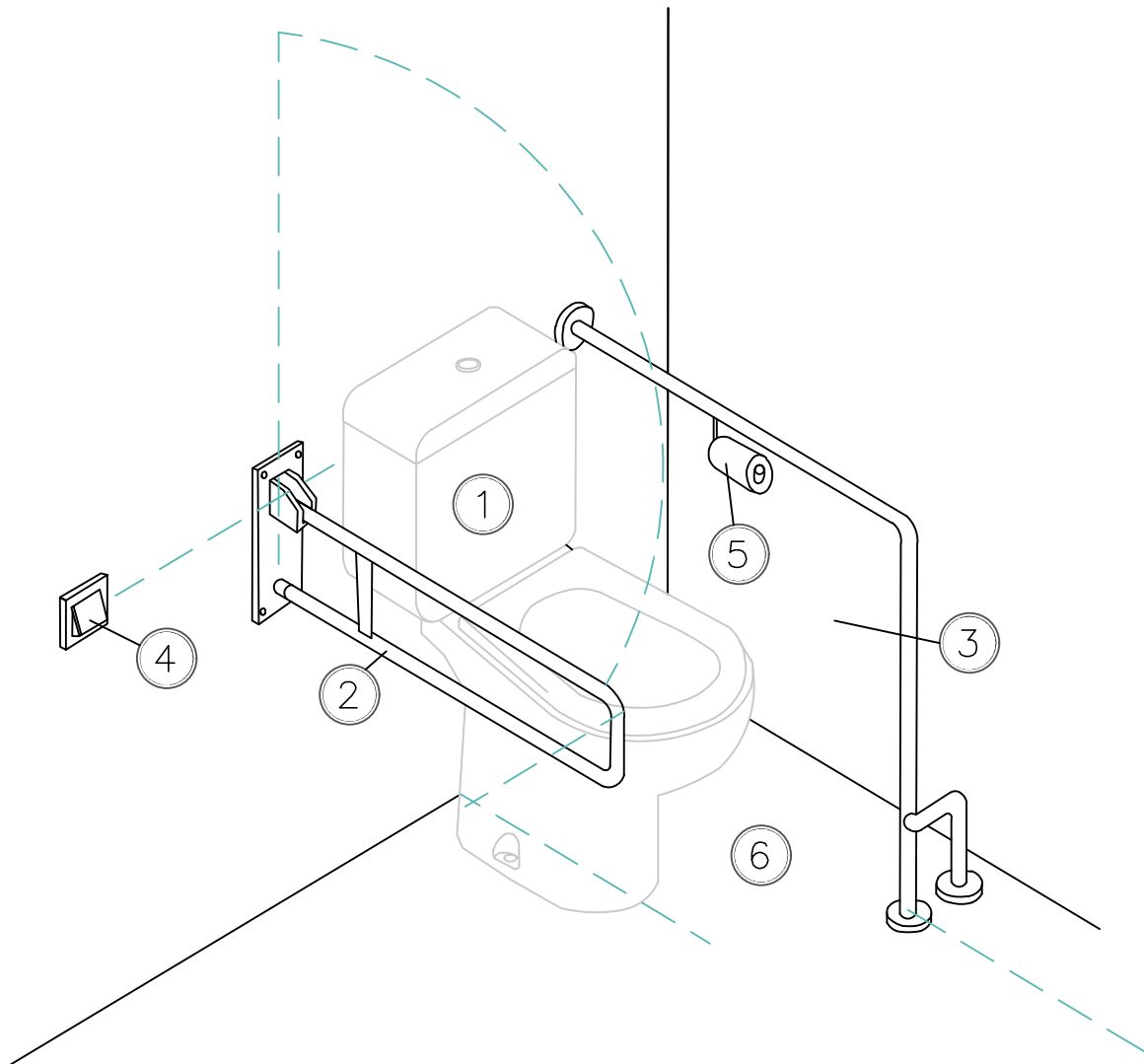
Подпись и дата

Взам. инв. № 11-21-ОДИ

11-21-ОДИ.Изм					
изм.	к-во	лист	№ док	подпись	дата
ГАП	Пропой				
Разработал	Пропой				
Н.контроль	Линкович				

11-21-ОДИ.Изм		
Апарт-отель по адресу: Республика Крым, г. Ялта, ул. Дражинского, к/н 90:25:010101:81		
стадия	лист	листов
П	7	
Пример оборудования совмещенной ванной и туалетной комнаты для МГН		ООО "АКБ Атриум" г. Симферополь

Пример оборудования туалетной комнаты для инвалидов



1. Унитаз (высота сиденья 45–50 см от ур. пола)
2. Складной поручень AV14840
3. Поручень AV50830
4. Внутренний телефон или звонок
5. Диспенсер туалетной бумаги
6. Напольное антискользящее покрытие

Туалетная комната, оборудованная унитазом удобной высоты (45–50 см), также оснащена двумя устойчивыми поручнями, один из которых складной, второй не складывается и оснащен диспенсером для туалетной бумаги. Антискользящее покрытие пола страхует от падения.

Взам. инв. №	11-21-ОДИ									
Подпись и дата		11-21-ОДИ.изм								
Инв. № подл.	11-21-ОДИ.изм	Апартамент-отель по адресу: Республика Крым, г. Ялта, ул. Драйжинского, к/н 90:25:010101:81								
		изм.	к-во	лист	№ док	подпись	дата	стадия	лист	листов
								П	8	
		ГАП	Пропой				Пример оборудования туалетной комнаты для МГН			
		Разработал	Пропой							
		Н. контроль	Линкович							

Оборудование пешеходного перехода для инвалидов

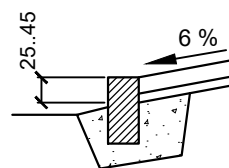
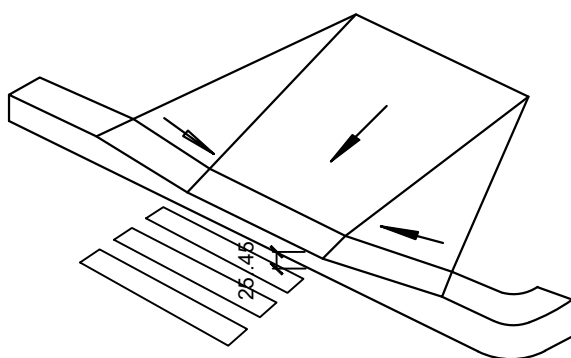
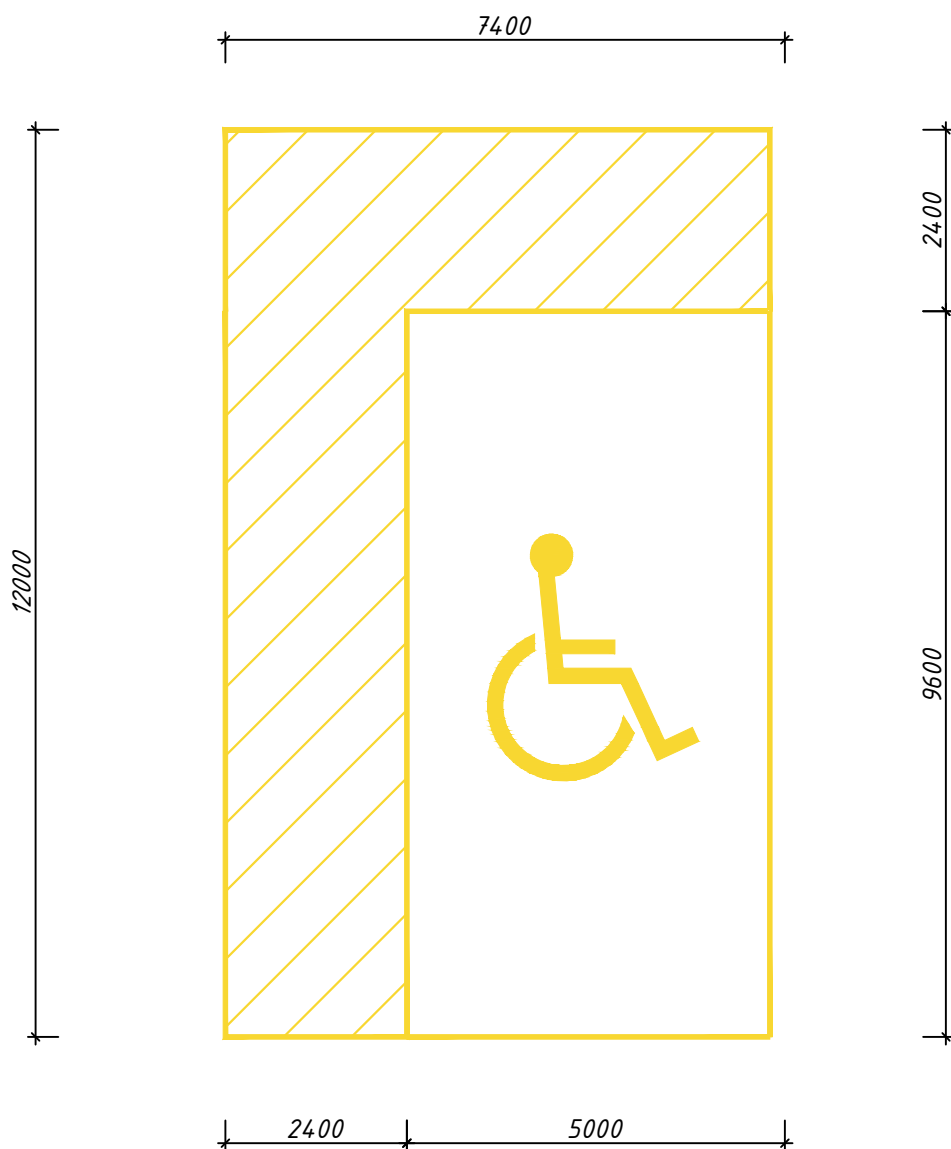


Схема установки пониженных бортовых камней



Инв. № подл.	11-21-ОДИ.Изм	Подпись и дата					11-21-ОДИ.Изм		
Взам. инв. №	11-21-ОДИ						Апарт-отель по адресу: Республика Крым, г. Ялта, ул. Дражинского, к/н 90:25:010101:81		
изм.	к-во	лист	№ док	подпись	дата				
						стадия	лист	листов	
ГАП	Пропой					П	9		
Разработал	Пропой					000"АКБ Атриум" г.Симферополь			
Н.контроль	Линкович					Схемы элементов благоустройства на пути движения инвалидов			

Разметка парко места для МГН (СП 136.13330.2012)



Инв. № подл.	11-21-ОДИ.Изм					11-21-ОДИ.Изм		
Подпись и дата						11-21-ОДИ.Изм		
Взам. инв. №	11-21-ОДИ					11-21-ОДИ.Изм		
изм.	к-во	лист	№ док	подпись	дата	Апарт-отель по адресу: Республика Крым, г. Ялта, ул. Драйинского, к/н 90:25:010101:81		
Г.АП	Пропоу					стадия	лист	листов
Разработал	Пропоу					П	10	
Н.контроль	Линкович					000"АКБ Атриум" г.Симферополь		
Схема разметки парко места для МГН								