

Заказчик: ООО "СЗ "Грин-Сити"

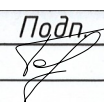
## ПРОЕКТНАЯ ДОКУМЕНТАЦИЯ

Апарт-отель по адресу:  
Республика Крым, г. Ялта, ул. Дразинского,  
к/н 90:25:010101:81

**Раздел 5. Сведения об инженерном оборудовании,  
о сетях инженерно-технического обеспечения,  
перечень инженерно-технических мероприятий,  
содержание технологических решений.**

**Подраздел 3. Система водоотведения**

**11-21 - ИОСЗ.Изм**

Изм.	№ док.	Подп.	Дата
1	11-23		08.23

**Директор**

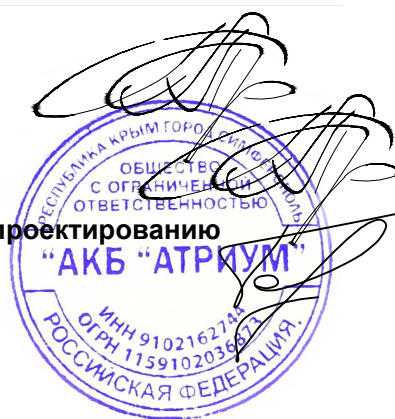
**Р. В. Пропой**

**ГАП**

**Р. В. Пропой**

**Главный специалист по проектированию  
инженерных сетей**

**А. А. Ковтун**



Симферополь, 2022г.

ИП Киреева Валерия Сергеевна

## ПРОЕКТНАЯ ДОКУМЕНТАЦИЯ

Апарт-отель по адресу:  
Республика Крым, г. Ялта, ул. Дrajинского,  
к/н 90:25:010101:81

Раздел 5. Сведения об инженерном оборудовании, о сетях инженерно-технического обеспечения, перечень инженерно-технических мероприятий, содержание технологических решений

### Подраздел 3. Система водоотведения

Шифр 11-21 – ИОСЗ.Изм


Индивидуальный предприниматель




Киреева В.С.

Симферополь, 2022г.

Таблица регистрации изменений

Изм.	Номера листов (страниц)				Всего листов (страниц в док.)	Номер док.	Подпись	Дата
	Изменённых	Заменённых	Новых	Аннулированных				
1		- все	-	-	все	01-23		08.23

Инв. № подл.	Подпись и дата	Вз. инв. №
11-21-ИОС3.Изм	 08.23	11-21-ИОС3

Изм.	Лист	№ док.	Подпись	Дата	Лист
------	------	--------	---------	------	------

Обозначение	Наименование	Примечание
1	2	3
11-21-ИОСЗ.Изм.С	Содержание	
11-21-ИОСЗ.Изм.СТЧ	Состав текстовой части	
11-21-ИОСЗ.Изм.ТЧ	Текстовая часть	
11-21-ИОСЗ.Изм.ГЧ	Графическая часть	
Приложение	1. Технические условия	

Согласовано

Взам. инв. №  
11-21-ИОСЗПодп. и дата  
08.23Инв. № подл.  
11-21-ИОСЗ.Изм

Изм.	Кол.уч.	Лист	№ док.	Подп.	Дата

11-21-ИОСЗ.Изм.С

Разработал	Ляшенко				
Проверил	Киреева				

Содержание

Стадия	Лист	Листов
П	1	1
ИП Киреева В.С. г. Симферополь		

Состав текстовой части<sup>1</sup>

Введение .....	1
1 Сведения о существующих и проектируемых системах канализации, водоотведения и станциях очистки сточных вод.....	1
2 Обоснование принятых систем сбора и отвода сточных вод, объема сточных вод, концентраций их загрязнений, способов предварительной очистки, применяемых реагентов, оборудования и аппаратуры.....	2
3 Обоснование принятого порядка сбора, утилизации и захоронения отходов – для объектов производственного назначения;.....	3
4 Описание и обоснование схемы прокладки канализационных трубопроводов, описание участков прокладки напорных трубопроводов, условия их прокладки, оборудование, сведения о материале трубопроводов и колодцев, способов их защиты от агрессивного воздействия грунтов и грунтовых вод.....	3
5 Решения в отношении ливневой канализации и расчетного объема дождевых стоков .....	4
6 Решения по сбору и отводу дренажных вод.....	4
7 Мероприятия по снижению шума .....	4
8 Монтаж и эксплуатация.....	5
9 Мероприятия по охране труда и техники безопасности.....	5
7 Мероприятия по снижению шума.....	7
8 Монтаж и эксплуатация.....	7
9 Мероприятия по охране труда и техники безопасности.....	8

Согласовано

Взам. инв. №  
11-21-ИОСЗПодп. и дата  
08.23<sup>1</sup> Указаны листы документа

11-21-ИОСЗ.Изм.СТЧ

Состав текстовой части

Стадия	Лист	Листов
П	1	1
ИП Куреева В.С. г. Симферополь		

## Введение

Раздел 5 «Сведения об инженерном оборудовании, о сетях инженерно-технического обеспечения, перечень инженерно-технических мероприятий, содержание технологических решений», подраздел «Система водоотведения» выполнен в составе проектной документации:

«Апарт-отель, расположенный по адресу: Республика Крым, г. Ялта, ул. Дражинского, к/н 90:25:010101:81»

## 1 Сведения о существующих и проектируемых системах канализации, водоотведения и станциях очистки сточных вод.

В здании апарт-отеля запроектированы системы:

- хозяйственно-бытовой канализации (К1);
- хозяйственно-бытовой канализации коммерция (К1.1);
- Канализация напорная (К1Н);
- Производственная канализация (КЗ)
- Ливнёвая канализация (К2)

Бытовая канализация в здании запроектирована безнапорная.

Бытовая канализация отводит стоки от санитарных приборов, санузлов.

Предусматриваются отдельные выпуски от сети бытовой канализации апарт-отеля и встроенных помещений.

Трубопроводы (внутренние) хозяйственно-бытовой канализации с первого по последний этажи запроектированы из полипропиленовых труб диаметром  $\phi 50-100$  мм по ГОСТ 32414-2013, соединение при помощи резинового уплотнительного кольца.

Прокладка трубопроводов внутренней канализации из полимерных материалов осуществляется в соответствии с п.8.3.10 СП 30.13330.2020.

Трубопроводы, прокладываемые в паркинге предусмотрены из чугунных труб по ГОСТ 6942-98. Диаметры приняты  $\phi 50-\phi 100$ , прокладывать учитывая их минимальный уклон 0.03 для труб  $\phi 50$  мм и 0.02 для труб  $\phi 100$  мм, при котором обеспечиваются допустимая минимальная скорость ( $V=0,7$  м/с) и наполнение сточных вод.

Согласовано

Взам. инв. №

11-21-ИОСЗ

Подпр. дата

08.23

Инв. № подл.

11-21-ИОСЗ.Изм

Изм.	Кол.уч.	Лист	№ док.	Подп.	Дата

11-21-ИОСЗ.Изм.ТЧ

Текстовая часть

Стадия	Лист	Листов
П	1	6
ИП Куреева г. Симферополь		

Для присоединения к стоякам отводных трубопроводов следует предусматривать, как правило, косые крестовины и тройники, двухплоскостные крестовины.

В основе разводки системы канализации предусмотрена фановые стояки через кровлю.

Необходимо предусмотреть компенсацию линейных удлинений канализационных стояков, применяя, как правило, соединение стыков канализации (труб и фасонных частей) на резиновых уплотнительных кольцах или манжетах с зазорами между трубами.

На сетях хозяйственно-бытовой канализации устанавливаются ревизии и прочистки.

При пересечении перекрытия участок стояка выше перекрытия на 8–10 см (до горизонтального отводного трубопровода) следует защищать цементным раствором толщиной 2–3 см. Перед заделкой стояка раствором на трубы необходимо закрепить без зазора звукоизоляционный кожух из негорючего утеплителя толщиной 30 мм, имеющего гидроизоляционное или фольгированное покрытие с внешней стороны.

Трубы канализации следует прокладывать, учитывая их минимальный уклон 0.03 для труб  $\phi 50$  мм и 0.02 для труб  $\phi 100$  мм, при котором обеспечиваются допустимая минимальная скорость ( $V=0,7$  м/с) и наполнение сточных вод.

Проектом предусматривается установка противопожарных муфт для прохода трубопровода через перекрытия. Муфта типа Феникс-ППМ (для  $\phi 50$ ,  $\phi 100$ ) с высокой степенью огнестойкости до 3-х часов, EI-180 стойкость к воздействию влаги, высокая долговечность. Проектом предусмотрен вывод фановых труб через плоскую кровлю на высоту – 0,1 м от обреза сборной вентиляционной шахты. В коммерческих помещениях предусмотрена установка воздушных противовакумных клапанов.

Проектом предусмотрена установка жируловителя на выпуске из бара и кафе.

## 2 Обоснование принятых систем сбора и отвода сточных вод, объема сточных вод, концентраций их загрязнений, способов предварительной очистки, применяемых реагентов, оборудования и аппаратуры

Расчетные расходы бытовых сточных вод определены в соответствии с СП 30.13330.2016 «Внутренний водопровод и канализация зданий».

Таблица №1

Наименование системы	Расчетные расходы			Примечания
	м <sup>3</sup> /сут	м <sup>3</sup> /ч	л/с	

11-21-ИОС3.Изм.ТЧ

Лист

2

K1, K1.1	138,312	16,884	6,588	
----------	---------	--------	-------	--

### 3 Обоснование принятого порядка сбора, утилизации и захоронения отходов – для объектов производственного назначения;

Дождевая и талая вода с кровель здания, а также с прилегающей территории улавливается с помощью дождеприемников в внутримплощадочную сеть ливневой канализации, далее через фильтр колодец, попадает в централизованную сеть, находящуюся на балансе МБУ «ДЭУ» г. Ялты.

В проекте предусмотрена устройство производственной напорной канализации (К1Н) в насосной и паркинге. Дренажный насос располагается в приемке, который служит для сбора аварийных стоков, с последующим забором стоков с помощью погружного дренажного насоса. Способ прокладки трубопровода выполнен открыто. В паркинге предусматриваются два приемка сбора и отведения воды в случае пожара. Трубопровод принят стальной водогазопроводный по ГОСТ 3262-75, диаметр трубопровода принят  $\text{DN} 40$ , мм. Дренаж от приемков в паркинге уходит в колодцы дренажные самотёком.

Описание и обоснование схемы прокладки канализационных трубопроводов, описание участков прокладки напорных трубопроводов, условия их прокладки, оборудование, сведения о материале трубопроводов и колодцев, способов их защиты от агрессивного воздействия грунтов и грунтовых вод

Сети хоз-бытовой канализации (наружной) выполняются из канализационного трубопровода, гофрированные двухслойные кольцевой жесткости SN8. Диаметр трубопроводов системы K1 – DN160 мм. DN200 мм., ГОСТ Р 54475-2011, и прокладываются на песчаном основании (толщ.10 см) с обратной засыпкой мягким местным грунтом толщиной 30 см, не содержащим твердых включений. Наружные сети хоз-бытовой канализации запроектированы безнапорными.

Сбор самотечной канализации осуществляется в канализационную насосную станцию(КНС) КСС-КНС-1800-3000, АРГ.50.92.3 Q=20 м<sup>3</sup>/ч, H=45 м , расположенную на границе участка. Подключение в централизованную сеть канализации осуществляется отдельным проектом.

Колодцы на сетях канализации выполняются из сборных железобетонных колец  $\text{Ø}1,0$ м глубиной от 1 до 2х метров по тип. пр. 902-09.22-84 альб. II, VIII и устанавливаются на готовые ж/б плиты днища (ГОСТ 8020-90).

Гидроизоляция днища колодцев – штукатурная асфальтовая из горячего асфальтового раствора толщиной 10мм по огрунтовке разжиженным битумом толщиной 4-5 мм. Наружная и

Взам. инв. №	11-21-ИОСЗ
Подп. дата	08.23
Инв. № подл.	11-21-ИОСЗ.Изм

Изм.	Колуч	Лист	№ док.	Подп.	Дата

11-21-ИОСЗ.Изм.ТЧ

Лист

3



внутренняя гидроизоляция стен предусматривается окрасочная из горячего битума, наносимого в 2 слоя толщ. 3 – 4 мм, по грунтовке из битума, растворенного в бензине.

Герметизация стыков между кольцами производится с помощью грунтового проникающего состава, пенькового жгута и пластифицированного цементного раствора. Колодцы устанавливаются на готовую ж/б плиту днища или на монолитную бетонную подушку.

В процессе эксплуатации систем в колодце-охладителе образуется осадок, опадающие взвеси, окалина и т.п.

#### 4 Решения в отношении ливневой канализации и расчетного объема дождевых стоков

Отвод дождевых и талых вод с кровли и террас здания осуществляется через водосточную систему.

Кровля 11-ти этажного здания выполнена плоской.

Расчетный расход дождевых вод  $Q$ , л/с, с водосборной площади следует вычислять по формуле:

$$Q = F * q_{20} / 10000$$

$$Q = 1011 * 100 / 10000 = 10,1 \text{ л/с}$$

$F$  – водосборная площадь, равная 1011 м<sup>2</sup>

$q_{20}$  – интенсивность дождя, л/с с 1 га (для данной местности), продолжительностью 20 минут при периоде однократного превышения расчетной интенсивности, равной 1 году (принимаемая согласно СП 32.13330.2018).

#### 5 Решения по сбору и отводу дренажных вод

В помещениях насосной и паркинге сбор дренажной воды осуществляется в приямок, расположенный в полу, а далее погружным дренажным насосом по трубопроводу выводится в сеть хозяйственно-бытовой канализации.

#### 6 Мероприятия по снижению шума

Для достижения в помещениях и на прилегающих к зданию территориях нормируемых уровней шума, создаваемого работающим оборудованием систем водоотведения, предусмотрены следующие мероприятия:

- размещение оборудования в отдельных помещениях;
- применение оборудования с пониженным уровнем шума;

Инв. № подл. 11-21-ИОСЗ.Изм	Подп. Дата 08.23	Взам. инв. № 11-21-ИОСЗ					11-21-ИОСЗ.Изм.ТЧ	Лист
			Изм.	Колуч	Лист	№ док.		Подп.

- использование шумогасящих хомутов для крепления труб.

## 7 Монтаж и эксплуатация

Все отступления от проекта должны быть согласованы с представителями авторского надзора.

Привязки и отметки расположения оборудования соответствующих систем, трубопроводов уточнить при производстве монтажных замеров в натуре с учетом смонтированных строительных конструкций и коммуникаций.

Эксплуатация принятых Заказчиком систем водоснабжения и водоотведения производится квалифицированной службой эксплуатации на основании инструкций по эксплуатации установленного оборудования. Техническое обслуживание производится сертифицированной сервисной службой согласно регламенту технического обслуживания.

Места прохода канализационных стояков через перекрытия должны быть заделаны герметиком, трубопровод стояка заключен в кожух из минераловатных изделий группы горючести НГ.

Места прохода стояков через межэтажные перекрытия заполнять современными эластичными герметизирующими материалами, при этом трубопровод стояка должен быть заключен в кожух из минераловатных изделий группы горючести НГ.

Отверстия для пропуска труб через стены и фундаменты должны обеспечивать зазор не менее 0,2 м до стенки трубы. Зазор заполнять эластичным несгораемым водонепроницаемым материалом.

Монтаж, испытание и сдачу систем в эксплуатацию выполнить согласно требованиям СП 73.13330.2016 и СП 40-102-2000.

Виды работ, на которые должны составляться акты освидетельствования скрытых работ:

- готовность ниш, борозд и каналов для прокладки в них трубопроводов;
- правильность уклонов, гибки труб


При монтаже пластмассовых трубопроводов руководствоваться требованиями СП 40-101-96, СП. 40-107-2003 и инструкциями заводов-изготовителей. Проходы трубопроводов через строительные конструкции и крепления труб выполнить с учетом типовых решений.

## 8 Мероприятия по охране труда и техники безопасности.

Охрана труда и техника безопасности в строительстве и эксплуатации проектируемых

Инв. № подл. 11-21-ИОСЗ.Изм	Подп. Дата 08.23	Взам. инв. № 11-21-ИОСЗ					Лист 5
			Изм.	Колуч	Лист	№ док.	
						11-21-ИОСЗ.Изм.ТЧ	


объектов обеспечиваются принятием всех проектных решений в строгом соответствии с ПУЭ "Правилами устройства электроустановок", ПОТР М-016-2001 "Межотраслевые правила по охране труда (правила безопасности) при эксплуатации электроустановок", СП 12-135-2003 "Безопасность труда в строительстве", требования, которых учитывают условия безопасности труда, предупреждения производственного травматизма, профессиональных заболеваний, пожаров и взрывов. Соблюдение всех рекомендаций в полном соответствии с настоящим проектом обеспечивает безопасную для жизни и здоровья людей эксплуатацию объекта.

Инв. № подл. 11-ИОСЗ.Изм	Подп. и дата  08.23	Взам. инв. № 11-21-ИОСЗ					11-21-ИОСЗ.Изм.ТЧ	Лист
			Изм.	Колуч	Лист	№ док.		Подп.

Лист	Наименование	Примечание
1	Содержание	
2	Канализация. План этажа на отм.-7.200 (паркинг) М1:200	
3	Канализация. План этажа на отм.-3.600 (общественный) М1:200	
4	Канализация. План на отм.+0.000 этажа (общественный) М1:200	
5	Канализация. План 2-го типового этажа (общественный) М1:200	
6	Канализация. План 5-го типового этажа (общественный) М1:200	
7	Канализация. План 10-го этажа (апартаменты) М1:200	
8	Канализация. План 11-го этажа (апартаменты) М1:200	
9	Канализация. План кровли (котельная) М1:200	
10	Принципиальная схема стояков системы канализации Ст.К1	
11	Генплан наружных сетей	

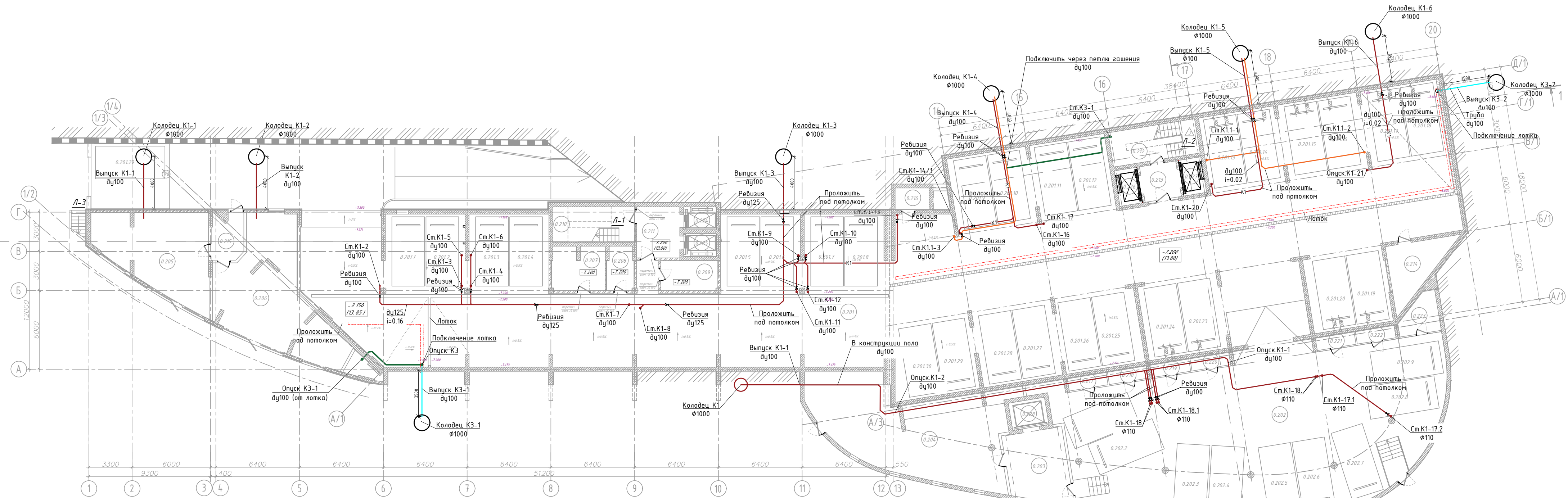
Согласовано

Инв.№подл.	Подп. и дата	Взаим.инв.№
11-21-ИОСЗ.Изм	✓ 08.23	11-21-ИОСЗ

Изм.	Кол.уч.	Лист	№док	Подп.	Дата	11-21-ИОСЗ.Изм.ГЧ			
						Апарт-отель по адресу: Республика Крым, г. Ялта, ул. Дражинского, к/н 90:25:010101:81			
						Апарт-отель	Стадия	Лист	Листов
Разработал		Ляшенко				П	1	11	
Проверил						Содержание	ИП Куреева В.С. г. Симферополь		

План этажа на отм. -7,200 М 1:200

ЭКСПЛИКАЦИЯ ПОМЕЩЕНИЙ



№ п/п	Наименование	Площадь, м2
0.201	Паркинг	1085.0
0.202	Паркинг	320.0
0.203	Лифтовой холл	24.9
0.204	Детская комната	92.2
0.205	Помещение с ГФН	48.7
0.206	Помещение с ГФН	64.5
0.207	Электрощитовая	13.4
0.208	Коммутационная	6.7
0.209	Подсобное помещение	9.9
0.210	Лестничная клетка	17.0
0.211	Лифтовой холл	12.8
0.212	Лестничная клетка	17.7
0.213	Лифтовой холл	7.6
0.214	Техническое помещение (ИТП)	15.8
0.215	Тамбур	8.0
0.216	Кладовая	4.4
0.217	Кладовая	3.0
0.218	Кладовая	3.0
0.219	Кладовая	3.0
0.220	Кладовая	3.0
0.221	Кладовая	3.0
0.222	Кладовая	3.0
0.223	Кладовая	7.8
0.224	Лифт	4.3
0.225	Лифт	4.3
0.226	Лифт	4.8
0.227	Лифт	4.8
0.228	Лифт	-

ЭКСПЛИКАЦИЯ МАШИНО-МЕСТ

№ п/п	Наименование	Площадь, м2	№ п/п	Наименование	Площадь, м2	№ п/п	Наименование	Площадь, м2
0.201.1	Машино-место	13,5	0.201.16	Машино-место	13,5	0.202.1	Машино-место	13,5
0.201.2	Машино-место	13,5	0.201.17	Машино-место	13,5	0.202.2	Машино-место	13,5
0.201.3	Машино-место	13,5	0.201.18	Машино-место	13,5	0.202.3	Машино-место	13,5
0.201.4	Машино-место	13,5	0.201.19	Машино-место	13,5	0.202.4	Машино-место	13,5
0.201.5	Машино-место	13,5	0.201.20	Машино-место	13,5	0.202.5	Машино-место	13,5
0.201.6	Машино-место	13,5	0.201.21	Машино-место	13,5	0.202.6	Машино-место	13,5
0.201.7	Машино-место	13,5	0.201.22	Машино-место	13,5	0.202.7	Машино-место	13,5
0.201.8	Машино-место	13,5	0.201.23	Машино-место	13,5	0.202.8	Машино-место	13,5
0.201.9	Машино-место	13,5	0.201.24	Машино-место	13,5	0.202.9	Машино-место	13,5
0.201.10	Машино-место	13,5	0.201.25	Машино-место	13,5			
0.201.11	Машино-место	13,5	0.201.26	Машино-место	13,5			
0.201.12	Машино-место	13,5	0.201.27	Машино-место	13,5			
0.201.13	Машино-место	13,5	0.201.28	Машино-место	13,5			
0.201.14	Машино-место	13,5						
0.201.15	Машино-место	13,5						

Условные обозначения:  
 — К1 — Трубопровод системы канализации  
 — К1.1 — Трубопровод системы канализации коммерц.  
 — КЗ — Трубопровод системы аварийной канализации

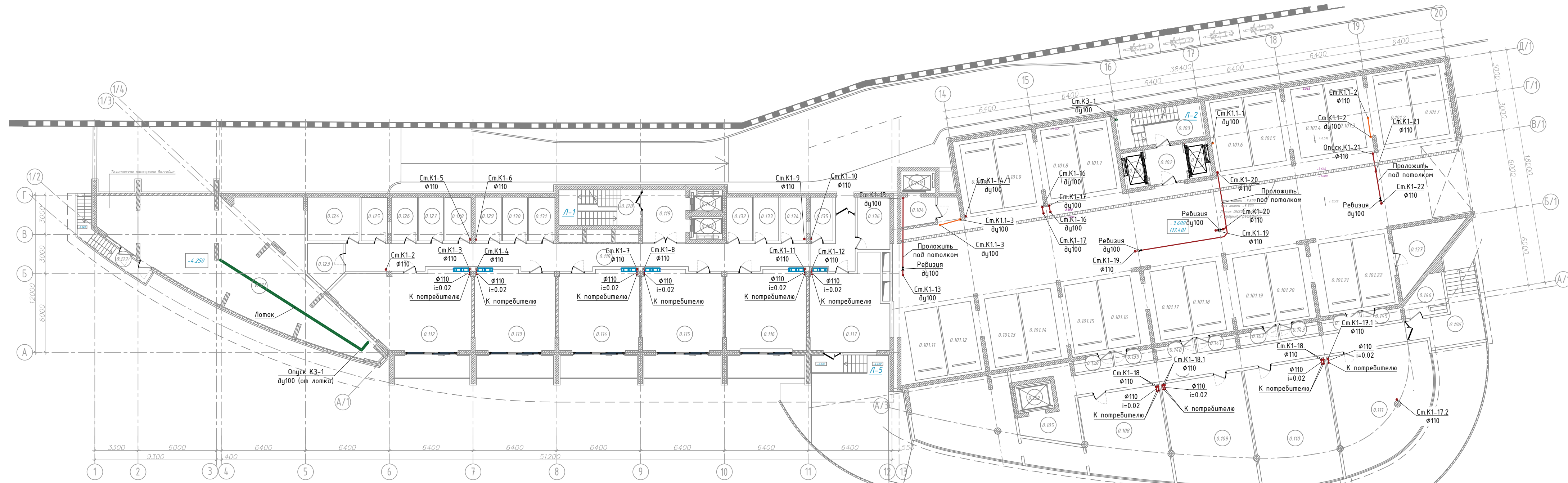
11-21-ИОСЗ.Изм.ГЧ					
Апарт-отель по адресу: Республика Крым, г. Ялта, ул. Драйжинского, к/н 90:25:010101:81					
изм.	к-во	лист	№ док	подпись	дата
Апарт-отель			стадия	лист	листов
План этажа на отм. -3,600 (паркинг) М 1:200			П	2	
Разработал	Ляшенко				
Проверил	Киреева				
ИП Киреева В.С. г.Симферополь					

Взам. инв. № 11-21-ИОСЗ  
 Подпись и дата 08.23  
 Инв. № подл. 11-21-ИОСЗ/Изм

План этажа на отм. -3,600 М 1:200

ЭКСПЛИКАЦИЯ ПОМЕЩЕНИЙ

№ помещ.	Наименование	Площадь, м2	Кат. помещ.
0.101	Паркинг	663.0	
0.102	Лифтовой холл	7.6	
0.103	Лестничная клетка	17.7	
0.104	Лифтовой холл	5.4	
0.105	Лифтовой холл	15.3	
0.106	Входная площадка	15.3	
0.107	Коридор	60.0	
0.108	Помещение с ГФН, Балкон	93.9	
		73.7	
0.109	Помещение с ГФН, Балкон	51.4	
		21.7	
0.110	Помещение с ГФН, Балкон	57.4	
		21.7	
0.111	Помещение с ГФН, Балкон	60.3	
		55.8	
0.112	Помещение с ГФН, Балкон	54.4	
		10.0	
0.113	Помещение с ГФН, Балкон	37.6	
		10.0	
0.114	Помещение с ГФН, Балкон	37.6	
		10.0	
0.115	Помещение с ГФН, Балкон	37.6	
		10.0	
0.116	Помещение с ГФН, Балкон	37.6	
		10.0	
0.117	Помещение с ГФН, Терраса	37.8	
		46.0	
0.118	Коридор	78.5	
0.119	Лифтовой холл	13.1	
0.120	Лестничная клетка	17.0	
0.121	Техническое помещение (насосные и т.д)	129.8	
0.122	Балкон	4.0	
0.123	Кладовая	7.9	
0.124	Кладовая	13.4	
0.125-0.134	Кладовая	6.5 (11 шт.)	
0.135	Кладовая	6.1	
0.136	Кладовая	9.8	
0.137	Кладовая	16.1	
0.138-0.145	Кладовая	3.1 (8 шт.)	
0.146	Кладовая	7.6	
0.147	Лифт	-	
0.148	Лифт	-	
0.149	Лифт	4.4	
0.150	Лифт	-	
0.151	Лифт	-	
0.152	Лифт	-	



ЭКСПЛИКАЦИЯ МАШИНО-МЕСТ

№ п/п	Наименование	Площадь, м2	№ п/п	Наименование	Площадь, м2
0.101.1	Машино-место	13,5	0.101.12	Машино-место	13,5
0.101.2	Машино-место	13,5	0.101.13	Машино-место	13,5
0.101.3	Машино-место	13,5	0.101.14	Машино-место	13,5
0.101.4	Машино-место	13,5	0.101.15	Машино-место	13,5
0.101.5	Машино-место	13,5	0.101.16	Машино-место	13,5
0.101.6	Машино-место	13,5	0.101.17	Машино-место	13,5
0.101.7	Машино-место	13,5	0.101.18	Машино-место	13,5
0.101.8	Машино-место	13,5	0.101.19	Машино-место	13,5
0.101.9	Машино-место	13,5	0.101.20	Машино-место	13,5
0.101.10	Машино-место	13,5	0.101.21	Машино-место	13,5
0.101.11	Машино-место	13,5	0.101.22	Машино-место	13,5

Условные обозначения:

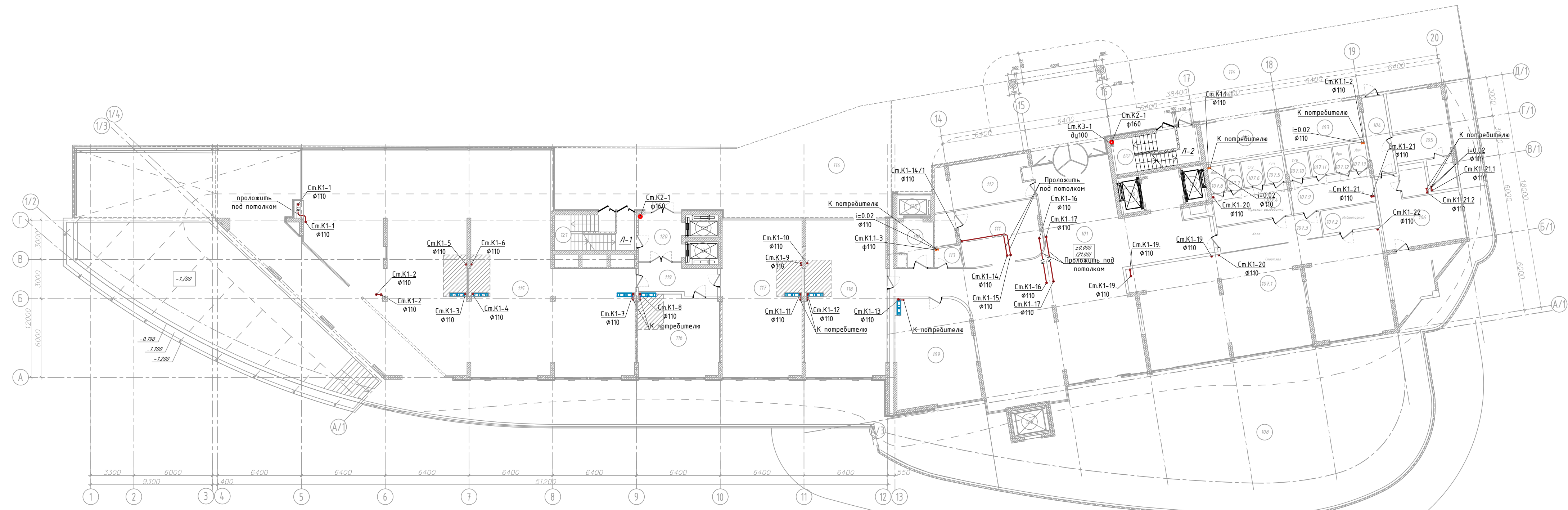
- К1 — Трубопровод системы канализации
- К1.1 — Трубопровод системы канализации коммер.
- КЗ — Трубопровод системы аварийной канализации

11-21-ИОСЗ.Изм.ГЧ					
Апарт-отель по адресу: Республика Крым, г. Ялта, ул. Драйжинского, к/н 90.25:010101:81					
изм.	к-во	лист	№ док	подпись	дата
Апарт-отель			стадия	лист	листов
План этажа на отм. -3,600 (паркинг) М 1:200			П	3	
Разработал	Ляшенко	Проверил	Киреева		
План этажа на отм. -3,600 (паркинг) М 1:200			ИП Киреева В.С. г.Симферополь		

Взам. инв. № 11-21-ИОСЗ  
Подпись и дата 08.23  
Инв. № подл. 11-21-ИОСЗ/Изм

ЭКСПЛИКАЦИЯ ПОМЕЩЕНИЙ

№ помещ.	Наименование	Площадь, м2	Кат. помещ.
101	Холл	215.3	
102	Коммерческое помещение №1	17.9	
103	Коммерческое помещение №2	19.1	
104	Холл	10.7	
105	Помещение с ГФН Балкон	27.8 14.5	
106	Помещение с ГФН Балкон	48.0 23.8	
	Спортзал, в том числе:	211.9	
107.1	Спортзал	150.9	
107.2	Инвентарная	7.7	
107.3	Холл	14.2	
107.4	Женская раздевалка	15.6	
107.5	С/У	3.5	
107.6	С/У	3.5	
107.7	Душ	2.4	
107.8	Душ	2.4	
107.9	Мужская раздевалка	14.5	
107.10	С/У	3.5	
107.11	С/У	3.5	
107.12	Душ	2.4	
107.13	Душ	2.4	
108	Терраса	330.7	
109	Помещение с ГФН, Терраса	47.8 39.8	
110	Лифтовой холл	8.8	
111	Коммерческое помещение №4	31.6	
112	Пост охраны	12.4	
113	С/У	3.2	
114	Въездная площадка	406.0	
115	Апартамент, Терраса Бассейн с навесом	319.0 220.0 142.8	
116	Апартамент, Балкон	38.0 21.4	
117	Апартамент, Балкон	72.9 21.4	
118	Апартамент, Балкон	74.0 21.4	
119	Коридор	13.0	
120	Лифтовой холл	20.0	
121	Лестничная клетка	17.0	
122	Лестничная клетка	18.1	
123	Лифт	-	
124	Лифт	-	
125	Лифт	-	
126	Лифт	-	
127	Лифт	-	
128	Лифт	-	



Условные обозначения:  
 — К1 — Трубопровод системы канализации  
 — К1.1 — Трубопровод системы канализации коммерц.  
 — К3 — Трубопровод системы аварийной канализации  
 — К2 — Трубопровод системы ливневой канализации

11-21-ИОСЗ.Изм.ГЧ					
Апарт-отель по адресу: Республика Крым, г. Ялта, ул. Драйжинского, к/н 90:25:010101:81					
изм.	к-во	лист	№ док	подпись	дата
Апарт-отель				стадия	лист
План этажа на отм. 0.000 М 1 : 200				П	4
Разработал Ляшенко Проверил Киреева				ИП Киреева В.С. г.Симферополь	

Инд. № пол. 11-21-ИОСЗ/Изм  
 11-21-ИОСЗ/Изм  
 08.23  
 11-21-ИОСЗ/Изм

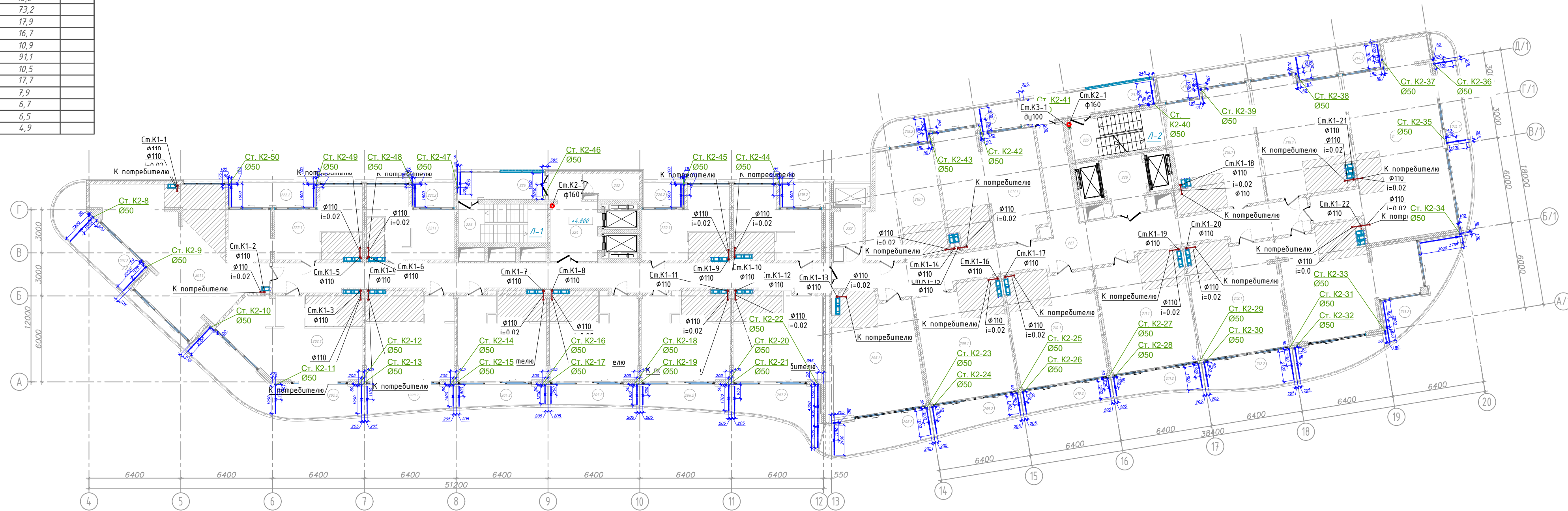
ЭКСПЛИКАЦИЯ ПОМЕЩЕНИЙ

ЭКСПЛИКАЦИЯ ПОМЕЩЕНИЙ

№ помещ.	Наименование	Площадь, м2	Кат. помещ.
201.1	Апартамент 201, в том числе:	95,9	
	-помещение	73,4	
201.2	- балкон	22,5	
	Апартамент 202, в том числе:	80,0	
202.1	-помещение	50,4	
202.2	- балкон	29,6	
	Апартамент 203, в том числе:	49,4	
203.1	-помещение	37,8	
203.2	- балкон	11,6	
	Апартамент 204, в том числе:	46,9	
204.1	-помещение	37,6	
204.2	- балкон	9,3	
	Апартамент 205, в том числе:	46,6	
205.1	-помещение	37,6	
205.2	- балкон	9,0	
	Апартамент 206, в том числе:	48,2	
206.1	-помещение	37,6	
206.2	- балкон	10,6	
	Апартамент 207, в том числе:	53,9	
207.1	-помещение	37,8	
207.2	- балкон	16,1	
	Апартамент 208, в том числе:	65,4	
208.1	-помещение	48,0	
208.2	- балкон	17,4	
	Апартамент 209, в том числе:	58,4	
209.1	-помещение	47,2	
209.2	- балкон	11,2	
	Апартамент 210, в том числе:	56,1	
210.1	-помещение	47,0	
210.2	- балкон	9,1	
	Апартамент 211, в том числе:	56,7	
211.1	-помещение	47,0	
211.2	- балкон	9,7	
	Апартамент 212, в том числе:	61,2	
212.1	-помещение	47,0	
212.2	- балкон	14,2	
	Апартамент 213, в том числе:	85,3	
213.1	-помещение	58,6	
213.2	- балкон	26,7	
	Апартамент 214, в том числе:	108,8	
214.1	-помещение	86,1	
214.2	- балкон	17,6	
214.3	- балкон	5,1	
	Апартамент 215, в том числе:	58,1	
215.1	-помещение	49,2	
215.2	- балкон	8,9	
	Апартамент 216, в том числе:	55,5	
216.1	-помещение	46,8	
216.2	- балкон	8,7	
	Апартамент 217, в том числе:	61,8	
217.1	-помещение	53,0	
217.2	- балкон	8,8	
	Апартамент 218, в том числе:	42,7	
218.1	-помещение	36,7	
218.2	- балкон	6,0	
	Апартамент 219, в том числе:	31,1	
219.1	-помещение	25,5	
219.2	- балкон	5,6	
	Апартамент 220, в том числе:	30,7	
220.1	-помещение	26,0	
220.2	- балкон	4,7	

№	Наименование	Площадь, м2	Кат. помещ.
221.1	Апартамент 221, в том числе:	30,3	
221.2	-помещение	25,5	
221.2	- балкон	4,8	
	Апартамент 222, в том числе:	46,7	
222.1	-общая комната	36,5	
222.2	- балкон	10,2	
223	Коридор	73,2	
224	Лифтовой холл	17,9	
225	Лестничная площадка	16,7	
226	Балкон. Воздушная зона	10,9	
227	Коридор	91,1	
228	Лифтовой холл	10,5	
229	Лестничная площадка	17,7	
230	Балкон. Воздушная зона	7,9	
231	Площадка (зона безопасности МГН)	6,7	
232	Кладовая	6,5	
233	Лифтовой холл	4,9	

План 2-го этажа на отм. +4.800 М 1:200



Условные обозначения:  
 — К1 — Трубопровод системы канализации  
 — К1.1 — Трубопровод системы канализации коммер.  
 — К3 — Трубопровод системы аварийной канализации  
 — К2 — Трубопровод системы лифтовой канализации

11-21-ИОСЗ.Изм.ГЧ					
Апарт-отель по адресу: Республика Крым, г. Ялта, ул. Драйжинского, к/н 90:25:010101:81					
изм.	к-во	лист	№ док	подпись	дата
Апарт-отель			стадия	лист	листов
П			5		
Разработал Ляшенко		Проверил Киреева			
План 2-го этажа на отм. +4.800 М 1:200					
ИП Киреева В.С. г.Симферополь					

Взам. инв. № 11-21-ИОСЗ  
 Подпись и дата 08.23  
 Инв. № подл. 11-21-ИОСЗ/Изм



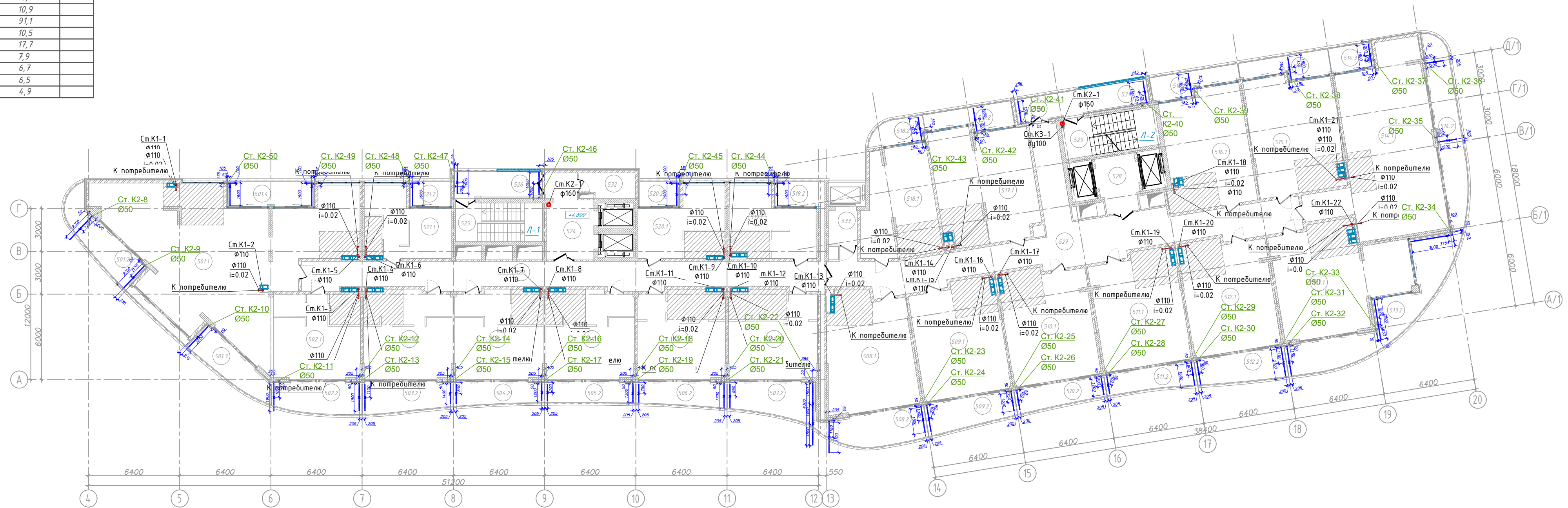
ЭКСПЛИКАЦИЯ ПОМЕЩЕНИЙ

ЭКСПЛИКАЦИЯ ПОМЕЩЕНИЙ

№ помещ.	Наименование	Площадь, м2	Кат. помещ.
501.1	Апартамент 501, в том числе:	170,0	
	-помещение	130,3	
501.2	- балкон	17,3	
501.3	- балкон	12,2	
501.4	- балкон	10,2	
502.1	Апартамент 502, в том числе:	75,7	
	-помещение	35,6	
502.2	- балкон	13,1	
503.1	Апартамент 503, в том числе:	50,0	
	-помещение	37,4	
503.2	- балкон	12,6	
504.1	Апартамент 504, в том числе:	47,0	
	-помещение	37,4	
504.2	- балкон	9,6	
505.1	Апартамент 505, в том числе:	46,4	
	-помещение	37,4	
505.2	- балкон	9,0	
506.1	Апартамент 506, в том числе:	47,8	
	-помещение	37,7	
506.2	- балкон	10,1	
507.1	Апартамент 507, в том числе:	52,1	
	-помещение	38,0	
507.2	- балкон	14,1	
508.1	Апартамент 508, в том числе:	63,3	
	-помещение	48,0	
508.2	- балкон	15,3	
509.1	Апартамент 509, в том числе:	59,8	
	-помещение	47,2	
509.2	- балкон	12,6	
510.1	Апартамент 510, в том числе:	56,9	
	-помещение	47,0	
510.2	- балкон	9,9	
511.1	Апартамент 511, в том числе:	56,6	
	-помещение	47,0	
511.2	- балкон	9,6	
512.1	Апартамент 512, в том числе:	59,6	
	-помещение	47,0	
512.2	- балкон	12,6	
513.1	Апартамент 513, в том числе:	90,8	
	-помещение	58,6	
513.2	- балкон	32,2	
514.1	Апартамент 514, в том числе:	112,6	
	-помещение	86,1	
514.2	- балкон	21,4	
514.3	- балкон	5,1	
515.1	Апартамент 515, в том числе:	58,1	
	-помещение	49,2	
515.2	- балкон	8,9	
516.1	Апартамент 516, в том числе:	55,5	
	-помещение	46,8	
516.2	- балкон	8,7	
517.1	Апартамент 517, в том числе:	61,8	
	-помещение	53,0	
517.2	- балкон	8,8	
518.1	Апартамент 518, в том числе:	42,7	
	-помещение	36,7	
518.2	- балкон	6,0	
519.1	Апартамент 519, в том числе:	31,1	
	-помещение	25,5	
519.2	- балкон	5,6	
520.1	Апартамент 520, в том числе:	30,7	
	-помещение	26,0	
520.2	- балкон	4,7	

№	Наименование	Площадь, м2	Кат. помещ.
521.1	Апартамент 521, в том числе:	30,3	
521.2	-помещение	25,5	
523	Коридор	69,2	
524	Лифтовой холл	17,9	
525	Лестничная площадка	16,7	
526	Балкон. Воздушная зона	10,9	
527	Коридор	91,1	
528	Лифтовой холл	10,5	
529	Лестничная площадка	17,7	
530	Балкон. Воздушная зона	7,9	
531	Площадка (зона безопасности МГН)	6,7	
532	Кладовая	6,5	
533	Лифтовой холл	4,9	

План 5-го этажа на отм. +15.150 М 1 : 200



Условные обозначения:  
 — K1 — Трубопровод системы канализации  
 — K1.1 — Трубопровод системы канализации коммер.  
 — K3 — Трубопровод системы аварийной канализации  
 — K2 — Трубопровод системы лифтовой канализации

11-21-ИОСЗ.Изм.ГЧ					
Апарт-отель по адресу: Республика Крым, г. Ялта, ул. Драйжинского, к/н 90:25:010101:81					
изм.	к-во	лист	№ док	подпись	дата
Апарт-отель			стадия	лист	листов
			П	6	
Разработал Ляшенко					
Проверил Киреева					
План 5-го этажа на отм. +15.150 М 1 : 200					
ИП Киреева В.С. г.Симферополь					

Взам. инв. № 11-21-ИОСЗ  
 Подпись и дата 08.23  
 Инв. № подл. 11-21-ИОСЗ/Изм

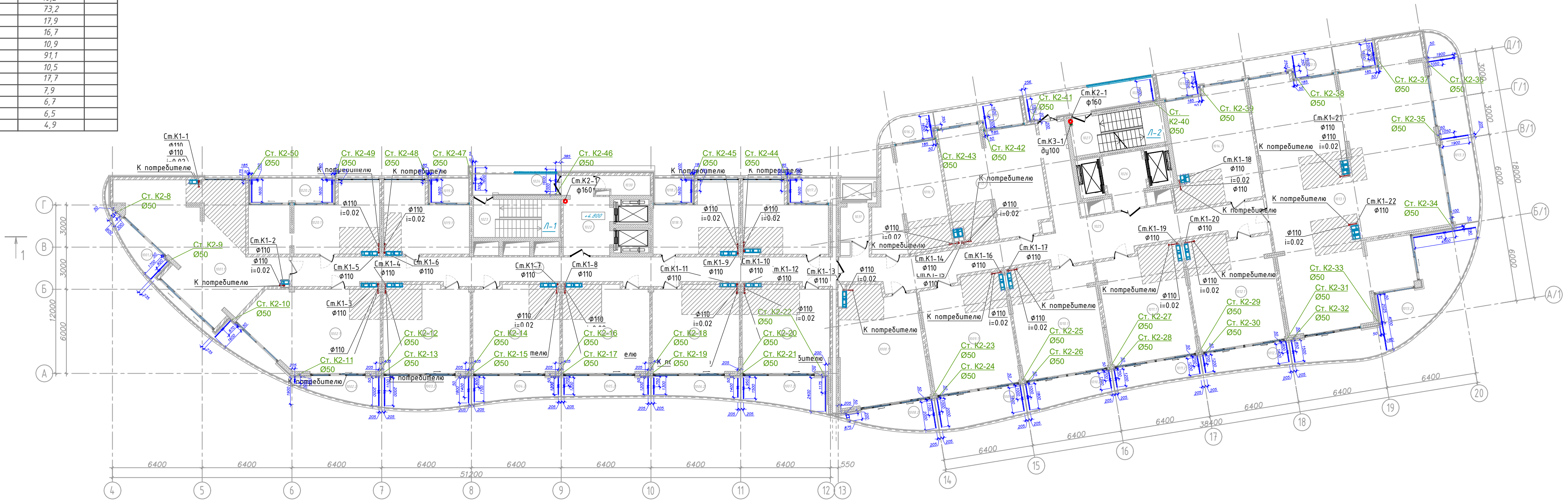
ЭКСПЛИКАЦИЯ ПОМЕЩЕНИЙ

ЭКСПЛИКАЦИЯ ПОМЕЩЕНИЙ

№ помещ.	Наименование	Площадь, м2	Кат. помещ.
1001.1	Апартамент 1001, в том числе: -помещение	82,0	81,5
1001.2	- балкон	71,5	71,0
1002.1	Апартамент 1002, в том числе: -помещение	10,5	10,5
1002.2	- балкон	67,4	68,1
1003.1	Апартамент 1003, в том числе: -помещение	50,3	51,1
1003.2	- балкон	17,1	17,0
1003.3	Апартамент 1003, в том числе: -помещение	47,8	48,3
1003.4	- балкон	37,4	37,9
1004.1	Апартамент 1004, в том числе: -помещение	14,4	14,4
1004.2	- балкон	47,8	48,3
1005.1	Апартамент 1005, в том числе: -помещение	46,4	46,7
1005.2	- балкон	37,4	37,8
1006.1	Апартамент 1006, в том числе: -помещение	9,0	8,9
1006.2	- балкон	47,0	47,2
1007.1	Апартамент 1007, в том числе: -помещение	37,7	37,9
1007.2	- балкон	9,3	9,3
1008.1	Апартамент 1008, в том числе: -помещение	50,8	50,9
1008.2	- балкон	38,0	38,1
1009.1	Апартамент 1009, в том числе: -помещение	12,8	12,8
1009.2	- балкон	58,0	58,0
1010.1	Апартамент 1010, в том числе: -помещение	48,0	48,0
1010.2	- балкон	10,0	10,0
1011.1	Апартамент 1011, в том числе: -помещение	61,6	61,3
1011.2	- балкон	47,2	47,2
1012.1	Апартамент 1012, в том числе: -помещение	14,4	14,4
1012.2	- балкон	58,3	58,1
1013.1	Апартамент 1013, в том числе: -помещение	47,0	47,0
1013.2	- балкон	11,3	11,3
1014.1	Апартамент 1014, в том числе: -помещение	56,2	56,0
1014.2	- балкон	47,0	47,0
1014.3	- балкон	9,2	9,2
1015.1	Апартамент 1015, в том числе: -помещение	56,8	56,6
1015.2	- балкон	47,0	47,0
1016.1	Апартамент 1016, в том числе: -помещение	9,8	9,8
1016.2	- балкон	101,6	101,3
1017.1	Апартамент 1017, в том числе: -помещение	58,6	58,6
1017.2	- балкон	43,0	43,0
1018.1	Апартамент 1018, в том числе: -помещение	119,8	119,8
1018.2	- балкон	86,1	86,1
1019.1	Апартамент 1019, в том числе: -помещение	28,6	28,6
1019.2	- балкон	5,1	5,1
1020.1	Апартамент 1020, в том числе: -помещение	58,1	58,1
1020.2	- балкон	49,2	49,2
1021.1	Апартамент 1021, в том числе: -помещение	8,9	8,9
1021.2	- балкон	55,5	55,5
1022.1	Апартамент 1022, в том числе: -помещение	46,8	46,8
1022.2	- балкон	8,7	8,7
1023.1	Апартамент 1023, в том числе: -помещение	61,8	61,8
1023.2	- балкон	53,0	53,0
1024.1	Апартамент 1024, в том числе: -помещение	8,8	8,8
1024.2	- балкон	42,7	42,7
1025.1	Апартамент 1025, в том числе: -помещение	36,7	36,7
1025.2	- балкон	6,0	6,0
1026.1	Апартамент 1026, в том числе: -помещение	31,1	31,1
1026.2	- балкон	25,5	25,5
1027.1	Апартамент 1027, в том числе: -помещение	5,6	5,6
1027.2	- балкон	30,7	30,7
1028.1	Апартамент 1028, в том числе: -помещение	26,0	26,0
1028.2	- балкон	4,7	4,7

№ помещ.	Наименование	Площадь, м2	Кат. помещ.
1021.1	Апартамент 1021, в том числе: -помещение	30,3	30,3
1021.2	- балкон	25,5	25,5
1022.1	Апартамент 1022, в том числе: -общая комната	46,7	46,7
1022.2	- балкон	36,5	36,5
1023	Коридор	17,2	17,2
1024	Лифтовой холл	73,2	73,2
1025	Лестничная площадка	17,9	17,9
1026	Балкон. Воздушная зона	16,7	16,7
1027	Коридор	10,9	10,9
1028	Лифтовой холл	37,9	37,9
1029	Лестничная площадка	10,4	10,4
1030	Балкон. Воздушная зона	46,4	46,7
1031	Площадка (зона безопасности МГН)	37,4	37,8
1032	Кладовая	9,0	8,9
1033	Лифтовой холл	47,0	47,2
1034	Лифтовой холл	37,7	37,9
1035	Лифтовой холл	9,3	9,3
1036	Лифтовой холл	50,8	50,9
1037	Лифтовой холл	38,0	38,1
1038	Лифтовой холл	12,8	12,8
1039	Лифтовой холл	58,0	58,0
1040	Лифтовой холл	48,0	48,0
1041	Лифтовой холл	10,0	10,0
1042	Лифтовой холл	61,6	61,3
1043	Лифтовой холл	47,2	47,2
1044	Лифтовой холл	14,4	14,4
1045	Лифтовой холл	58,3	58,1
1046	Лифтовой холл	47,0	47,0
1047	Лифтовой холл	11,3	11,3
1048	Лифтовой холл	56,2	56,0
1049	Лифтовой холл	47,0	47,0
1050	Лифтовой холл	9,2	9,2
1051	Лифтовой холл	56,8	56,6
1052	Лифтовой холл	47,0	47,0
1053	Лифтовой холл	9,8	9,8
1054	Лифтовой холл	101,6	101,3
1055	Лифтовой холл	58,6	58,6
1056	Лифтовой холл	43,0	43,0
1057	Лифтовой холл	119,8	119,8
1058	Лифтовой холл	86,1	86,1
1059	Лифтовой холл	28,6	28,6
1060	Лифтовой холл	5,1	5,1
1061	Лифтовой холл	58,1	58,1
1062	Лифтовой холл	49,2	49,2
1063	Лифтовой холл	8,9	8,9
1064	Лифтовой холл	55,5	55,5
1065	Лифтовой холл	46,8	46,8
1066	Лифтовой холл	8,7	8,7
1067	Лифтовой холл	61,8	61,8
1068	Лифтовой холл	53,0	53,0
1069	Лифтовой холл	8,8	8,8
1070	Лифтовой холл	42,7	42,7
1071	Лифтовой холл	36,7	36,7
1072	Лифтовой холл	6,0	6,0
1073	Лифтовой холл	31,1	31,1
1074	Лифтовой холл	25,5	25,5
1075	Лифтовой холл	5,6	5,6
1076	Лифтовой холл	30,7	30,7
1077	Лифтовой холл	26,0	26,0
1078	Лифтовой холл	4,7	4,7

План 10-го этажа на отм. +32.400 М 1:200



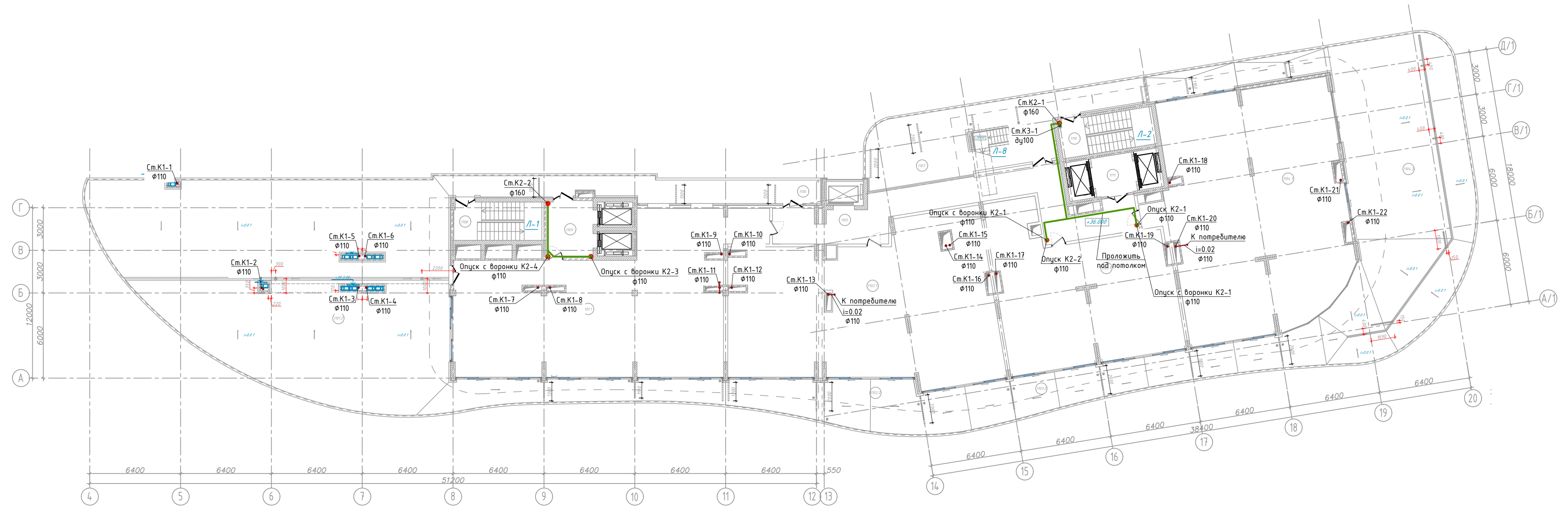
- Условные обозначения:
- К1 — Трубопровод системы канализации
  - К1.1 — Трубопровод системы канализации коммер.
  - К3 — Трубопровод системы аварийной канализации
  - К2 — Трубопровод системы лифтовой канализации

11-21-ИОСЗ.Изм.ГЧ					
Апарт-отель по адресу: Республика Крым, г. Ялта, ул. Драйжинского, к/н 90:25:010101:81					
изм.	к-во	лист	№ док	подпись	дата
Апарт-отель			стадия	лист	листов
			П	7	
Разработал Ляшенко					
Проверил Киреева					
План 10-го этажа на отм. +32.400 М 1:200					
ИП Киреева В.С. г.Симферополь					

Взам. инв. № 11-21-ИОСЗ  
Подпись и дата 08.23  
Инв. № подл. 11-21-ИОСЗ/Изм

№ помещ.	Наименование	Площадь, м2	Кат. помещен.
Апартамент 1101, в том числе:			
1101.1	- Помещение	182.0	
1101.2	- Терраса	356.0	
Апартамент 1102, в том числе:			
1102.1	- Помещение	185.0	
1102.2	- Балкон	59.0	
Апартамент 1103, в том числе:			
1103.1	- Помещение	116.0	
1103.2	- Балкон	30.0	
Апартамент 1104, в том числе:			
1104.1	- Помещение	206.0	
1104.2	- Терраса	230.0	
1105	Коридор	60.0	
1106	Балкон. Воздушная зона	39,6	
1107	Балкон. Воздушная зона	72,8	
1108	Лестничная клетка	16,5	
1109	Лифтовый холл	13,0	
1110	Лестничная клетка	17,4	
1111	Лифтовый холл	8,0	

План 11-го этажа на отм. +36.000 М 1 : 200



Условные обозначения:  
 — К1 — Трубопровод системы канализации  
 — К1.1 — Трубопровод системы канализации коммерц.  
 — К3 — Трубопровод системы аварийной канализации  
 — К2 — Трубопровод системы ливневой канализации

11-21-ИОСЗ.Изм.ГЧ					
Апарт-отель по адресу: Республика Крым, г. Ялта, ул. Драйжинского, к/н 90-25-010101:81					
изм.	к-во	лист	№ док	подпись	дата
Апарт-отель			стадия	лист	листов
			П	8	
Разработал	Ляшенко				
Проверил	Киреева				
План 11-го этажа на отм. +36.000 М 1 : 200					
ИП Киреева В.С. г.Симферополь					

Инв. № подл.  
11-21-ИОСЗ/Изм

Взам. инв. №  
11-21-ИОСЗ

Подпись и дата  
08.23

План кровли на отм. +40.700 М 1:100

План кровли на отм. +44.000 М 1:100

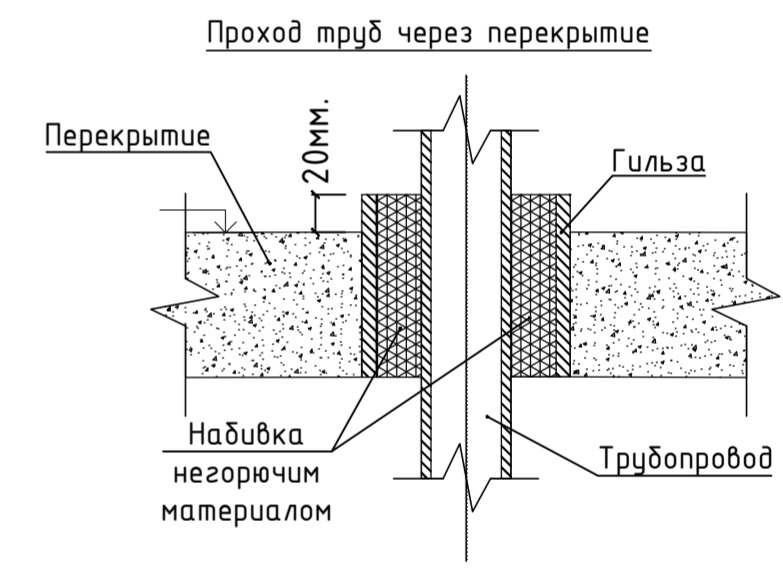
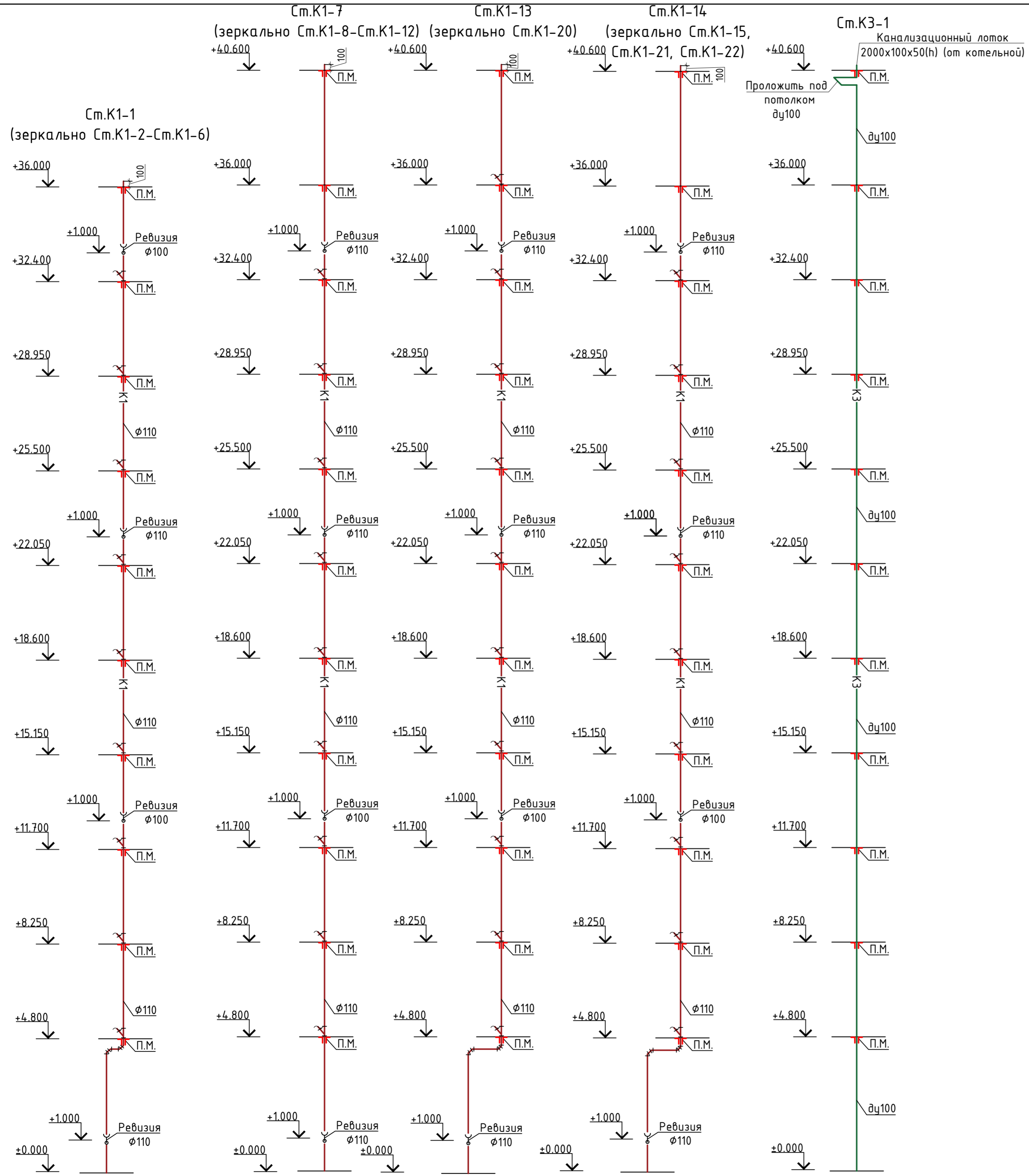
ЭКСПЛИКАЦИЯ ПОМЕЩЕНИЙ

№ помещ.	Наименование	Площадь, м2	Кат. помещ.
1201	Котельная	66.7	



Взам. инв. № 11-21-ИОСЗ  
 Подпись и дата 08.23  
 Инв. № подл. 11-21-ИОСЗ.Изм

					11-21-ИОСЗ.Изм.ГЧ			
					Апарт-отель по адресу: Республика Крым, г. Ялта, ул. Драйжинского, к/н 90:25:010101:81			
изм.	к-во	лист	№ док	подпись	дата	стадия	лист	листов
						П	9	
Разработал	Ляшенко				Апарт-отель			
Проверил	Киреева				План кровли на отм. +40.700, план кровли на отм. +44.000 М 1 : 200			
						ИП Киреева В.С. г.Симферополь		



Условные обозначения:  
 — К1 — Трубопровод системы канализации К1  
 — К3 — Трубопровод (техническая) аварийная

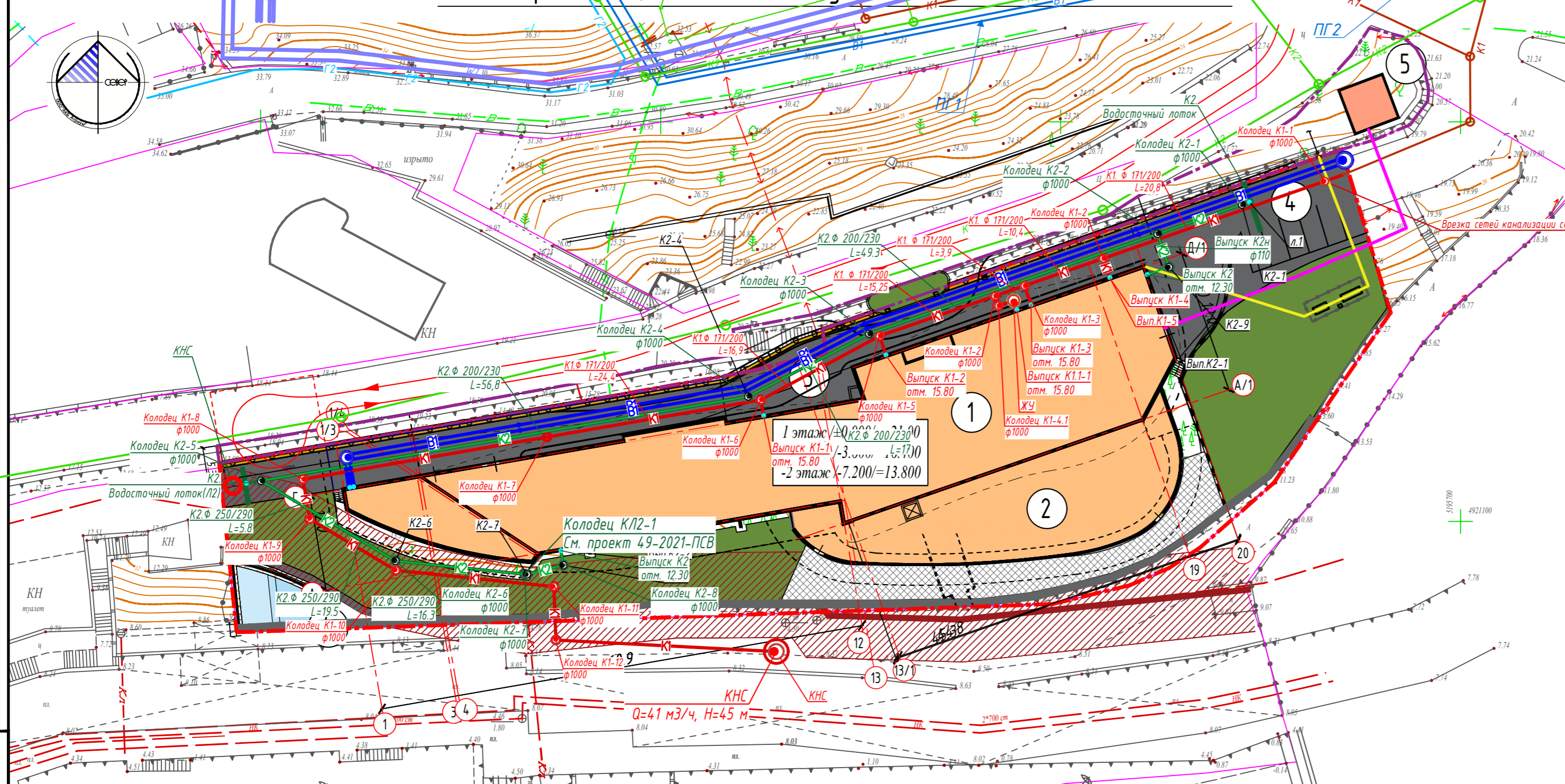
Согласовано				
Изм. №подл.	Подп. и дата	Взам. инв. №	11-21-ИОСЗ	
11-21-ИОСЗ/Изм	08.23			

11-21-ИОСЗ.Изм.ГЧ				
Апарт-отель по адресу: Республика Крым, г. Ялта, ул. Драйзинского, к/н 90:25:010101:81				
Изм.	Кол.ч	Лист	№док	Подп.
Разработал	Ляшенко			
Проверил	Киреева			
Апарт-отель			Стадия	Лист
Принципиальная схема стояков системы канализации Ст.К1			п	10
			Листов	
			ИП Киреева В.С. г. Симферополь	

# Схема организации земельного участка (нижняя зона) М 1:500

## Ведомость жилых и общественных зданий и сооружений

Номер по плану	Обозначение типового проекта	Этажность	Количество		Площадь м2				Строительный объем м3		
			зданий	квартир (апартаментов)	застройки	общая	здания	всего			
1	Апарт-отель	13	1	203	203	2220.0	2220.0	22107.6	22107.6	65359.0	65359.0
2	Стиловатная часть апарт-отеля	2	—	—	—	586.0	586.0	—	—	—	—
3	Проезд нижнего паркинга (под въездной площадкой)	—	—	—	—	80.0	80.0	—	—	—	—
4	Детский бассейн	—	—	—	—	—	—	—	—	—	—
5	ТП	—	—	—	—	—	—	—	—	—	—
6	Парковка	—	—	—	—	—	—	—	—	—	—



### Условные обозначения

- В1 — Проектируемые сети водоснабжения
- К1 — Проектируемые сети водоотведения
- К2 — Проектируемые сети ливневой канализации
- — Проектируемые сети электроснабжения
- Г1 — Проектируемые сети газоснабжения
- В1 — Существующие сети водоснабжения
- Л2 — Существующие сети ливневой канализации

### Условные обозначения

- Проектируемый объект
- Дорожное покрытие (асфальто-бетон)
- Мощеная въездная зона
- Покрытие террасы (керамогранитная плитка)
- Озелененные территории
- Граница участка
- Граница участка под благоустройством (организацию заезда и размещение ТП)
- Подпорные стены (проект.)
- Подпорные стены (сущ.)
- Канализационный коллектор с охранной зоной (5.0 м)
- Направление движения пож.техники

\* Примечание: Участок под благоустройство, площадью 544 м2 принят на основании Разрешения №1553-п от 11.05.2022г. Администрации г. Ялта на размещение объектов на землях или земельных участках, находящихся в муниципальной собственности, без предоставления земельных участков и установления сервитутов.

Взам. инв. № 11-21-ПЗУ  
 Подпись и дата  
 Инв.№ подл. 11-21-ПЗУ.Изм

11-21-НВК				
Апарт-отель по адресу: Республика Крым, г. Ялта, ул. Драйжинского, к/н 90:25:010101:81				
изм.	к-во	лист	№ док	подпись дата
Разработал	Ляшенко А.			
Проверила	Киреева В.			
Генеральный план. М 1:500 Наружные сети канализации К1 и К2			стадия	лист
			Р	2
ИП Киреева В.С. г.Симферополь			листо	листо