

Общество с ограниченной ответственностью АКБ
"Промышленно-гражданское проектирование"

Выписка из реестра членов саморегулируемой организации
№1818-01 от 26 сентября 2017 г.

**Многоквартирный жилой дом №2 со встроенными
помещениями общественного назначения и
подземным паркингом**

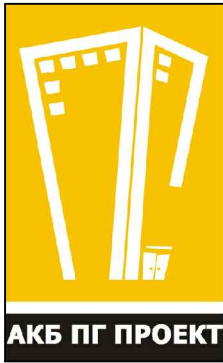
Владимирская обл., МО г. Владимир (городской округ),
г. Владимир, ул. Добросельская, в районе дома №180, на
земельном участке с кадастровым номером 33:22:032183:1

ПРОЕКТНАЯ ДОКУМЕНТАЦИЯ

Раздел 3 "Архитектурные решения"

21-21-АР

г. Владимир 2021 г.



Общество с ограниченной ответственностью АКБ
"Промышленно-гражданское проектирование"

Выписка из реестра членов саморегулируемой организации
№1818-01 от 26 сентября 2017 г.

Заказчик: ООО СЗ "Прайд Логистика"

Многоквартирный жилой дом №2 со встроенными
помещениями общественного назначения и
подземным паркингом

Владимирская обл., МО г. Владимир (городской округ),
г. Владимир, ул. Добросельская, в районе дома №180, на
земельном участке с кадастровым номером 33:22:032183:1

ПРОЕКТНАЯ ДОКУМЕНТАЦИЯ

Раздел 3 "Архитектурные решения"

21-21-АР

Директор _____

/Пичугин П.В./

ГИП _____

/Ширшиков А.Н./



г. Владимир 2021 г.

Состав проектной документации

№ тома	Обозначение	Наименование	Примечание
1	21-21-ПЗ	Раздел 1. Пояснительная записка.	
2	21-21-ПЗУ	Раздел 2. Схема планировочной организации земельного участка.	
3	21-21-АР	Раздел 3. Архитектурные решения	
4	21-21-КР	Раздел 4. Конструктивные и объемно-планировочные решения.	
		Раздел 5. Сведения об инженерном оборудовании, о сетях инженерно-технического обеспечения, перечень инженерно-технических мероприятий, содержание технологических решений.	
5	21-21-ИОС5.1	Раздел 5. Подраздел 1. Система электроснабжения.	
6	21-21-ИОС 5.2,3	Раздел 5. Подраздел 2. Система водоснабжения. Подраздел 3. Система водоотведения.	
7	21-21-ИОС 5.4	Раздел 5. Подраздел 4. Отопление, вентиляция и кондиционирование воздуха, тепловые сети.	
8	21-21-ИОС 5.5	Раздел 5. Подраздел 5.5.1. Автоматическая пожарная сигнализация Раздел 5. Подраздел 5.5.2. Сети связи	
9	21-21-ИОС5.6	Раздел 5. Подраздел 5.6.1. Система газоснабжения. Наружное газоснабжение. Внутреннее газоснабжение. Подраздел 5.6.2. Система газоснабжения. Тепломеханические решения крышной котельной. Подраздел 5.6.3. Система газоснабжения. Отопление и вентиляция крышной котельной.	
10	21-21-ИОС5.7	Раздел 5. Подраздел 7. Технологические решения	
11	21-21-ПОС	Раздел 6. Проект организации строительства.	
12	21-21-ПОД	Раздел 7. Проект организации работ по	

						21-21-СП		
Изм.	Кол-во	Лист	№ док.	Подпись	Дата			
Н.Контроль		Пичугин П.В.				Стадия	Лист	Листов
						П	1	2
ГИП		Ширшиков А.Н.				ООО АКБ «ПГ-проект»		
Проверил		Ширшиков А.Н.						
						Состав проектной документации		

		сносу или демонтажу объектов капитального строительства.	
13	21-21-ООС	Раздел 8. Перечень мероприятий по охране окружающей среды.	
14	21-21-ПБ	Раздел 9. Мероприятия по обеспечению пожарной безопасности.	
15	21-21-ОДИ	Раздел 10. Мероприятия по обеспечению доступа инвалидов.	
16	21-21-ЭЭ	Раздел 10.1. Мероприятия по обеспечению соблюдения требований энергетической эффективности и требований оснащенности зданий, строений и сооружений приборами учета используемых энергетических ресурсов.	
17	21-21-ТБЭ	Раздел 12.1. Требования к обеспечению безопасной эксплуатации объектов капитального строительства.	
18	21-21-НПКР	Раздел 12.2. Сведения о нормативной периодичности выполнения работ по капитальному ремонту многоквартирного дома, необходимых для обеспечения безопасной эксплуатации такого дома, об объеме и о составе указанных работ.	

						21-21-СП	Лист
Изм.	Кол-во	Лист	№ док.	Подпись	Дата		2

Содержание раздела АР

Обозначение	Наименование	Примечание
	<u>Текстовая часть</u>	
21-21-АР.ПЗ	Архитектурные решения	
	<u>Графическая часть</u>	
21-21-АР лист 1	Отделочный план этажа в осях «15-42»/ «Н/1-Я/3» на отм. -4,550	М 1:100
лист 2	Отделочный план этажа в осях «1/2-8/2»/ «А/2-Л/2» на отм. -4,550	М 1:100
лист 3	Отделочный план 1-го этажа на отм. 0,000	М 1:100
лист 4	Отделочный план 2-го этажа на отм. +3,600	М 1:100
лист 5	Отделочный план 3-4, 9-12 этажей на отм. +6,400, +9,200, +23,200, +26,000, +28,800, +31,600	М 1:100
лист 6	Отделочный план 5-8, 13-16 этажей на отм. +12,000...+20,400, +34,400...+42,800	М 1:100
лист 7	Отделочный план 17-го этажа на отм. +45,600	М 1:100
лист 8	Отделочный план на отм. +48,450	М 1:100
лист 9	Отделочный план на отм. +50,400	М 1:100
лист 10	План кровли	М 1:100
лист 11	Архитектурный разрез 1-1	М 1:150
лист 12	Фасад в осях Н/1-Я/3, Фасад в осях 42-15	М 1:150
лист 13	Фасад в осях 15-42, Фасад в осях Ф-Н/1	М 1:150
лист 14	Колористическое решение фасадов Ведомость отделки фасадов	
лист 15	Колористическое решение фасадов Ведомость отделки фасадов	

21-21-АР.С					
Изм.	Колич	Лист	№ Док.	Подпись	Дата
Исполнил		Егорова А.А.			
		Лагалина Т.А.			
ГИП		Ширшиков А.Н.			
Н.контроль		Пичугин П.В.			
Содержание					
			Стадия	Лист	Листов
			П	1	2
ООО АКБ«ПГ-проект»					

Технические решения, принятые в рабочих чертежах, соответствуют требованиям экологических, санитарно-гигиенических, противопожарных и других норм, действующих на территории Российской Федерации, и обеспечивают безопасную для жизни и здоровья людей эксплуатацию объекта при соблюдении предусмотренных рабочими чертежами мероприятий.

Главный инженер проекта



/Ширшиков А.Н./

						21-21-АР.С	Лист
Изм.	Кол.	Лист	№ Док.	Подпись	Дата		2

Текстовая часть

а) Описание и обоснование внешнего и внутреннего вида объекта капитального строительства, его пространственной, планировочной и функциональной организации:

Проектируемый объект – «Многоквартирный жилой дом №2 со встроенными помещениями общественного назначения и подземным паркингом».

Степень огнестойкости здания – II

Класс конструктивной пожарной опасности – С0

Класс функциональной пожарной опасности – Ф 1.3

Проектная документация многоквартирного жилого дома №2 со встроенными помещениями общественного назначения и подземным паркингом выполнена на основании эскизного проекта, согласно которому проектируемый объект размещен на отведенном участке в соответствии со сложившейся градостроительной ситуацией, рельефом и объёмно-пространственным решением.

Конфигурация и размеры проектируемого здания приняты в соответствии с предоставленным земельным участком и условиями нормальной инсоляции всех квартир жилого дома. Дом ориентирован по оси СВ – ЮЗ.




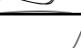
Порядок размещения и габариты помещений соответствуют технологическим нормам проектирования.

Наружные стены выполнены из блоков из ячеистого бетона толщиной 300 мм с наружным утеплителем из минеральной плиты толщиной 100 мм с последующей штукатуркой и покраской.

Проектируемое здание – 17-ти этажное, 2-х секционное, со встроенным и пристроенным подземным паркингом, со встроенными помещениями общественного назначения и техническим чердаком. Общее количество этажей – 18. В плане здание имеет размеры в осях 60,82 x 29,88 м.

За относительную отметку 0,000 м. принята отметка чистого пола первого этажа, соответствующая абсолютной отметке на местности 150,85 м. Архитектурная высота дома от уровня проезда до верхней отметки конструкций составляет 57,15 м.

Входные группы жилой части во всех секциях выходят во внутренний двор. Отдельные входные группы во встроенные офисные помещения выходят на внешний круговой проезд, дублёр ул. Добросельской.

21-21-АР.ПЗ					
Изм.	Колич	Лист	№ Док.	Подпись	Дата
Исполнил		Егорова А.А.			
		Латалина Т.А.			
ГИП		Ширшиков А.Н.			
Н.контроль		Пичугин П.В.			
				Многоквартирный жилой дом №2 со встроенными помещениями общественного назначения и подземным паркингом	
		Стадия	Лист	Листов	
		П	1	12	
ООО АКБ«ПГ-проект»					

Под всем домом располагается подземный паркинг на 29 м/мест. В подземном этаже располагаются инженерные коммуникации и оборудование.

В подземном этаже здания расположены следующие инженерные помещения: электрощитовая, два водомерных узла (для жилого дома и для встроенных помещений), две насосные станции, вентиляционная камера, три помещения вентиляторных. Высота помещений паркинга равна 3,50 – 4,25 м. Отметка пола паркинга составляет -4,550 м. Паркинг имеет 2 рассредоточенных эвакуационных выхода непосредственно наружу по лестнице, в соответствии с пожарными нормами (см. раздел ПБ).

Также проектом предусмотрен подземный пристроенный гараж-стоянка на 49 м/мест. В подземном этаже здания расположены следующие инженерные помещения: КТП (помещения для трансформаторной, помещение РУ-0,4 кВ, помещение РУ-10,0 кВ), вентиляционная камера. Высота помещений паркинга равна 3,0 м. Отметка пола паркинга составляет -4,550 м. Высота проходов на путях эвакуации людей более 2,0 м. Паркинг имеет 2 рассредоточенных эвакуационных выхода непосредственно наружу по лестнице, в соответствии с пожарными нормами (см. раздел ПБ).

Паркинг по нормативу СП 113.13330.2016 имеет одну двухпутную рампу (без пешеходного тротуара) шириной въездной/выездной полос 3,5 м с соответствующей системой сигналов. Продольный уклон прямолинейной рампы по оси полосы движения в закрытом неотапливаемом паркинге не более 18%.

Габариты одного машино-места приняты в соответствии с нормами и с учётом минимально допустимых зазоров безопасности 5,3х2,5 м.

На первом этаже дома располагаются встроенные помещения (офис №1-4) общей площадью 1 116,40 м². Высота встроенных помещений составляет 3,35 м. В каждом офисе расположена универсальная санитарная комната, в которой хранится уборочный инвентарь в специально выделенной зоне.

На первом этаже во 2 секции расположена кладовая уборочного инвентаря.

Со второго по семнадцатый этажи (2-17 этажи – типовые) располагаются по 14 квартир: две студии, пять однокомнатных, две двухкомнатных, четыре трехкомнатных и одна четырехкомнатная квартиры.

Высота жилого этажа составляет 2,800 м (от пола до пола вышележащего этажа).

Теплый чердак с машинными отделениями располагаются на отм. +48,450. В каждой секции расположено одно машинное помещение. Высота теплового чердака 1,78 м.

В угловой 2 секции на отметке +50,400 располагается крышная котельная. На кровлю дома предусмотрено по одному выходу на секцию из объема лестничной клетки через дверь размером 1,00 х 1,8 м.

						21-21-АР.ПЗ	Лист
Изм.	Кол.	Лист	№ Док.	Подпись	Дата		2

В секциях междуэтажная связь осуществляется при помощи незадымляемых лестниц типов Н1, которые в свою очередь являются эвакуационными, и двумя лифтами (грузопассажирский грузоподъемностью 630 кг и пассажирский грузоподъемностью 400 кг). Марши запроектированы шириной 1,15 м с уклоном не более 2:1.

Эвакуационные пути и выходы запроектированы с учетом безопасной эвакуации людей при пожаре. Мероприятия противопожарной защиты разработаны таким образом, чтобы обеспечить эвакуацию людей из помещений и здания за время, в течение которого опасные факторы пожара не достигнут предельно-допустимых значений для здоровья и жизни людей.

б) Обоснование принятых объемно-пространственных и архитектурно-художественных решений, в том числе в части соблюдения предельных параметров разрешенного строительства объекта капитального строительства:

В основу принятых объемно-пространственных решений и архитектурно-художественных решений здания многоквартирного 17-ти этажного жилого дома заложены следующие принципы и задачи:

- рациональное использование территории участка;
- создание единого архитектурного комплекса;
- пропорциональные соотношения с окружающей застройкой;
- рациональное внутреннее зонирование помещений по их назначению.

Объемно-планировочное решение проектируемого здания обусловлено функциональными, технологическими и санитарно-гигиеническими требованиями, сложившейся ситуации по генплану.

Объемно-планировочное решение выполнено в соответствии с параметрами разрешенного строительства, с соблюдением требований пожарной безопасности.

Технико-экономические показатели проектируемого многоквартирного жилого дома сведены в табл. 1

Таблица 1

Технико-экономические показатели по жилому дому

№ п/п	Наименование	Ед. изм.	Показатели по проекту
	Многоквартирный жилой дом №2 со встроенными помещениями общественного назначения и подземным паркингом		
1	Строительный объем: – ниже отм. 0.000 – выше отм. 0.000	м ³	59 375,70 6 032,80 53 342,90

№ п/п	Наименование	Ед. изм.	Показатели по проекту	
2	Площадь застройки	м ²	1 424,10	
3	Общая площадь здания	м ²	18 985,70	
4	Общая площадь квартир (без учета лоджий, веранд)	м ²	11 171,20	
5	Кол-во квартир/общая площадь квартир (без учета лоджий, веранд), в том числе:	шт./м ²	224	11 171,20
5.1	студия	шт./м ²	32	662,40
5.2	1-комнатные	шт./м ²	80	2 547,20
5.3	2-комнатные	шт./м ²	32	1 708,80
5.4	3-комнатные	шт./м ²	64	4 702,40
5.5	4-комнатные	шт./м ²	16	1 550,40
6	Общая площадь квартир (с учетом лоджий, веранд без понижающего коэффициента)	м ²	12 522,00	
7	Жилая площадь квартир	м ²	5 896,00	
8	Этажность	-	17	
9	Количество этажей	-	18	
10	Коэффициент отношения площади квартир к общей площади дома	-	0,66	
11	Высота помещений: - паркинг (-1 этаж) - встроенные офисные помещения (1 этаж) - жилые этажи (2-17 этажи) - теплый чердак	м	3,50-4,25 3,35 2,55 1,78	
12	Высота здания (по ПБ)*	м	47,60	
13	Высота здания (архитектурная)	м	57,15	
14	Кол-во человек* *	чел.	280	
Встроенные офисные помещения				
15	Кол-во офисов/общая площадь, всего в том числе:	шт./м ²	4	1 116,40
15.1	Офис №1	шт./м ²	1	189,60
15.2	Офис №2	шт./м ²	1	155,10
15.3	Офис №3	шт./м ²	1	201,50
15.4	Офис №4	шт./м ²	1	570,20
16	Высота помещения/этажность	м/-	3,35/1	
17	Вместимость	чел.	12	
Подземный паркинг				
18	Площадь помещения для хранения автомобилей	м ²	1 134,30	
19	Количество машиномест	ед.	29	

						21-21-АР.ПЗ		Лист
Изм.	Кол.	Лист	№ Док.	Подпись	Дата			4

№ п/п	Наименование	Ед. изм.	Показатели по проекту
Пристроенный гараж-стоянка			
20	Строительный объем	м ³	5 907,70
21	Площадь застройки (рампа, входы)	м ²	122,00
22	Общая площадь здания	м ²	1 618,10
23	Площадь помещения для хранения автомобилей	м ²	1 526,10
24	Количество этажей	-	1
25	Высота помещений	м	3,00
26	Количество машиномест	ед.	49

* Определение в соответствии с СП 1.13130.2020 п. 3.1.

** Расчёт количества жителей многоквартирного жилого дома производится по нормативу свода правил СП 42.113330.2016 «Градостроительство. Планировка и застройка городских и сельских поселений» по таблице №2 – структура жилищного фонда.

Расчёт ведётся для массового (бизнес-класса) жилья с расчётом 40 м² общей площади квартир на человека (без учёта площади лоджий и веранд): 11 171,20 м² / 40 м² ≈ 280 человек.

б_1) обоснование принятых архитектурных решений в части обеспечения соответствия зданий, строений и сооружений установленным требованиям энергетической эффективности (за исключением зданий, строений, сооружений, на которые требования энергетической эффективности не распространяются):

Теплозащитная оболочка здания должна отвечать следующим требованиям:

– приведенное сопротивление теплопередаче отдельных ограждающих конструкций должно быть не меньше нормируемых значений (поэлементные требования);

– удельная теплозащитная характеристика здания должна быть не больше нормируемого значения (комплексное требование);

– температура на внутренних поверхностях ограждающих конструкций должна быть не ниже минимально допустимых значений (санитарно-гигиеническое требование).

Требования тепловой защиты здания будут выполнены при одновременном выполнении требований.

Энергетическая эффективность здания достигнута за счет принятия следующих архитектурных решений:

						21-21-АР.ПЗ	Лист
							5
Изм.	Кол.	Лист	№ Док.	Подпись	Дата		

- Вертикальная гидроизоляция,
- Ж/б стена – 200 мм. $\lambda_B=2,05 \text{ Вт/м}\cdot\text{°C}$

Расчетное сопротивление теплопередачи:

$$R_{\text{СТЕН}} = 1/8,7 + 0,2/2,05 + 0,05/0,036 + 1/12 = 1,68 \text{ м}^2\cdot\text{°C/Вт.}$$

Крыша – плоская:

– 2 слоя направляемого рулонного материала (ТУ №5774-001-17925162-99),
верхний слой – Унифлекс ЭПП 3,0 с промазкой праймером

– Стяжка из цементно – песчаного раствора М 100 повышенной жёсткости
– 40 мм,

– Керамзитовый гравий $g = 600 \text{ кг/м}^3$ (ГОСТ 9757-90) по уклону 30-230 мм
 $\lambda_B=0,158 \text{ Вт/м}\cdot\text{°C}$ – 70 мм;

– Техноруп 45 ТУ 5762-010-74182181-2012 с изм. № 1,2,3,4-180 мм,
 $\lambda_B=0,042 \text{ Вт/м}\cdot\text{°C}$;

– Пароизоляционная пленка Технониколь 150 г/м²;

– Монолитная ж/б плита покрытия – 180 мм. $\lambda_B=2,05 \text{ Вт/м}\cdot\text{°C}$

Расчетное сопротивление теплопередачи:

$$R_{\text{покр}} = 1/8,7 + 0,24/2,05 + 0,07/0,158 + 0,18/0,042 + 1/23 = 4,99 \text{ м}^2\cdot\text{°C/Вт.}$$

$R_{\text{СТЕН}}^{\text{норма}} = 4890,6 \cdot 0,0005 + 2,2 = 4,64 \text{ м}^2\cdot\text{°C/Вт.}$ – нормативное значение
принято $4,99 > 4,64 \text{ м}^2\cdot\text{°C/Вт.}$

Пол парковки:

– Асфальтобетон по уклону – 30 – 150 мм

– Разделительная дорожная сетка – менее 1 мм,

– Асфальтобетон крупнозернистый – 50 мм,

– Верхний слой кровельного ковра Техноэласт ЭПП – 4 мм,

– Нижний слой кровельного ковра Техноэласт ЭПП – 4,0 мм,

– Огрунтовка – Прайм битумный Технониколь №1 – менее 1,0 мм,

– Бетонная подготовка из бетона В 7,5 – 80 мм,

– Монолитная фундаментная плита МФП-1 (Бетон В25) – 900 мм

Расчетное сопротивление теплопередачи:

$$R_{\text{покр}} = 1/8,7 + 0,15/1,86 + 0,98/2,06 + 1/12 = 0,75 \text{ м}^2\cdot\text{°C/Вт.}$$

Пол на грунте по зонам 1, 2, 3, 4 зона норма на грунте:

($R_{\text{пол1}} = 2,1 \text{ м}^2\cdot\text{°C/Вт}$, $R_{\text{пол2}} = 4,2 \text{ м}^2\cdot\text{°C/Вт}$, $R_{\text{пол3}} = 8,6 \text{ м}^2\cdot\text{°C/Вт}$, $R_{\text{пол4}} = 14,2 \text{ м}^2\cdot\text{°C/Вт}$)

$$R_{\text{пол1}} = 2,1 + 0,75 = 2,85 \text{ м}^2\cdot\text{°C/Вт},$$

$$R_{\text{пол2}} = 4,2 + 0,75 = 4,95 \text{ м}^2\cdot\text{°C/Вт},$$

$$R_{\text{пол3}} = 8,6 + 0,75 = 9,35 \text{ м}^2\cdot\text{°C/Вт},$$

$$R_{\text{пол4}} = 14,2 + 0,75 = 14,95 \text{ м}^2\cdot\text{°C/Вт},$$

						21-21-АР.ПЗ	Лист
Изм.	Кол.	Лист	№ Док.	Подпись	Дата		7

Полы над паркингом:

- Покрытие пола – 10 мм,
- Клеящая мастика толщиной 10 мм,
- Стяжка из цементно – песчаного раствора М 100 – 40 мм,
- Утеплитель – экструдированный пенополистерол ППС-35 ГОС 15588-2014, $\lambda_b=0,0368$ Вт/м·°С, 70 мм. – толщина,
- Монолитная ж/б плита перекрытия – 200 мм.

Расчетное сопротивление теплопередачи:

$$R_{\text{покр}} = 1/8,7 + 0,3/2,05 + 0,07/0,0368 + 1/12 = 2,24 \text{ м}^2 \cdot \text{°С/Вт.}$$

Заполнение проёмов в наружных стенах здания, между помещениями с разными температурно-влажностными режимами:

– оконные заполнения (наружные) – поливинилхлоридные с двухкамерным стеклопакетом (конструкция стеклопакета - 4М₁-10-4М₁-10-4М₁) с приведенным сопротивлением теплоотдаче равным 0,56 м²х°С/Вт;

– дверные заполнения: $R_o=1,62$ м²х°С/Вт.

Все материалы, используемые при строительстве, соответствуют требованиям по энергетической эффективности. Стены, покрытия, оконные и дверные заполнения имеют коэффициенты термических сопротивлений соответствующие и превышающие нормируемые показатели термических сопротивлений ограждающих конструкций.

По представленным показателям и нагрузкам в соответствии с СП 50.13330.2012 «Тепловая защита зданий» табл.15 данному зданию присвоен класс энергосбережения «А++» по СП 50.13330.2012. табл.15 (наименование класса – очень высокий). Величина отклонения расчетного (фактического) значения удельной характеристики расхода тепловой энергии на отопление и вентиляцию здания от нормируемого – в пределах ниже -60 %. Рекомендуются мероприятия, разрабатываемые субъектами РФ – экономическое стимулирование.

В здании для поддержания заданных температур имеются инженерные системы, которые полностью обеспечивают поддержание температурного баланса внутри помещений. Все системы имеют автоматику управления в зависимости от изменяющихся погодных условий.

К основным мероприятиям по соблюдению требований энергетической эффективности также относятся:

- установка узлов учета воды, электроэнергии, узел учёта расхода газа.
- постоянный контроль использования систем.

						21-21-АР.ПЗ	Лист
							8
Изм.	Кол.	Лист	№ Док.	Подпись	Дата		

в) Описание и обоснование использованных композиционных приемов при оформлении фасадов и интерьеров объекта капитального строительства:

Фасады жилого здания решены в современной, лаконичной форме, с учетом окружающей застройки. Объемно-пространственная пластика фасадов построена на поочерёдном смещении выступающих объемов лоджий и веранд 3 секции и цветовых решений.

Внешняя отделка стен фасада выполнена из штукатурки с окрашиванием.

Доминантным цветом стен фасадов является белый (RAL CLASSIC 9010). По высоте весь объем дома разделяется на пять частей за счёт декоративных поясов из коричневого цвета (RAL DESIGN 050-50-10) высотой 400 мм.

Акцентами служат декоративные смещающиеся вертикальные полосы бежевого и коричневого цветов (RAL DESIGN 075-80-10 и RAL DESIGN 050-50-10) на торце и на внешнем углу 2 секции, обращённом на ул. Добросельская.

Над помещением крышной котельной выполнен декоративный парапет с выступающими стоечно-балочными элементами.

Остекление веранд выполнено в 2 вариантах:

– панорамное остекление высотой 2,5 м., на всю высоту помещения с внутренним металлическим ограждением на высоту 1,2 м;

– ленточное остекление высотой 1,35 м. с ограждением из газобетонных блоков на высоту 1,2 м.

Входная площадка во всех секциях расположена под открытым переходом незадымляемой лестницы и не выступает за плоскость фасада. Все входные группы жилого дома имеют ступени с ограждением и нормативный пандус с уклоном 1:12,5.

Внешняя отделка стен фасадов встроенных помещений общественного назначения, расположенных на 1-ом этаже, выполнена из керамогранитных панелей размером 600х600 мм фирмы Estima (Standard ST 10 или Hard HD 04).

Отделка цоколя – улучшенная штукатурка с покраской по утеплителю (RAL 9007).

На всей кровле часть парапета выполнена из кирпичной кладки, часть из металлических поручней с покраской (высотой 0,8 м). Общая высота ограждения составляет не менее 1,2 м.

г) Описание решений по отделке помещений основного, вспомогательного, обслуживающего и технического назначения:

Внутренняя отделка помещений выполняется в соответствии с их функциональным назначением.

Для проектируемого жилого дома приняты следующие решения по отделке:

						21-21-АР.ПЗ	Лист
							9
Изм.	Кол.	Лист	№ Док.	Подпись	Дата		

1. Отделка помещений мест общего пользования:

- полы: керамическая плитка противоскользящая;
- стены: штукатурка и покраска водоэмульсионная; керамическая плитка;
- потолки: штукатурка и покраска.

2. Отделка помещений подземного этажа:

- полы: асфальтобетонные, бетонные;
- стены: штукатурка и покраска водоэмульсионная;
- потолки: штукатурка и покраска.

3. Отделка встроенных нежилых помещений: отделка помещений выполняется силами собственников согласно следующим рекомендациям.

Рекомендации собственникам по звукоизоляции встроенных нежилых помещений: выполнить шумоизоляцию потолков из каменной базальтовой ваты плотностью – 40-50 кг/м³, толщиной не менее 100 мм для защиты от внешнего ударного шума.

4. Отделка стен квартир: штукатурка. Стяжка полов проектом не предусмотрена. Отделка полов квартир выполняется силами собственников.

Рекомендации собственникам квартир по звукоизоляции квартир: в конструкции полов уложить звукоизоляционный материал не менее 5 мм на сухую под отделочный материал (ламинированная доска, линолеум, керамическая плитка и т.п.) для защиты от внешнего ударного шума.

Рекомендации собственникам квартир по гидроизоляции полов: в ванных комнатах, туалетах, санузлах в конструкции пола предусмотреть гидроизоляционный слой с заведением на стены не менее 300 мм от уровня верха плиты перекрытия.

В оформлении интерьеров используются материалы, имеющие сертификаты пожарной безопасности.

Заполнение оконных и балконных проемов выполняется из поливинилхлоридных профилей, индивидуального изготовления согласно ГОСТ 30674-99.

Двери: внутренние – деревянные (ГОСТ 475-2016), наружные и в технические помещения – металлические (ГОСТ 31173-2016).

Дверные проемы в помещения не должны иметь порогов и перепадов высот пола. Дверные блоки наружных входов укомплектовать доводчиками.

Двери пожароопасных технических помещений имеют предел огнестойкости не менее 0,3-0,6 ч. (выполняются металлическими).

Отделка помещений котельных выполняется из негорючих водостойких материалов с гидроизоляцией пола. Пол выложить производственной плиткой или керамогранитом. Отделка стен в котельной под облицовку керамической

						21-21-АР.ПЗ	Лист
Изм.	Кол.	Лист	№ Док.	Подпись	Дата		10

плиткой (на высоту 1,5 м.) выполняется штукатурной смесью. Остальная поверхность стен выполняется из термостойкой, огнеупорной штукатурки (серого цвета) с окрашиванием вододисперсионной краской для придания дополнительной огнестойкости.

д) Описание архитектурных решений, обеспечивающих естественное освещение помещений с постоянным пребыванием людей:

Естественное освещение помещений с постоянным пребыванием людей выполнено в соответствии с требованиями СанПиН 2.2.1/2.1.1.1076-01 и СП 52.13330.2016.

е) Описание архитектурно-строительных мероприятий, обеспечивающих защиту помещений от шума, вибрации и другого воздействия:

Требуемая шумоизоляция стен обеспечивается использованием материалов с шумоизолирующими свойствами и рекомендациям по звукоизоляции помещений. Помещения встроенных офисов отделены от других помещений общего пользования жилого дома глухой стеной толщиной не менее 200 мм.

Шумоизоляция перекрытий обеспечивается большой поверхностной массой конструкции перекрытия в сочетании с конструкцией полов и рекомендациям по звукоизоляции помещений.

С целью снижения шума и вибрации от инженерных систем здания ограничивается скорость теплоносителя в системе отопления, скорость воздуха в системе вентиляции. Кроме того, в системах вентиляции применены шумоглушители, гибкие вставки. Вентиляционные установки находятся в отдельных помещениях внутри шумоизолированных корпусов. Трубопроводы систем водопровода и канализации установлены на виброизолирующих кронштейнах.

Для удаления избытков тепла и влаги применена общеобменная приточная и вытяжная вентиляция.

Источники электромагнитных и ионизирующих излучений отсутствуют.

Требуемые санитарно-гигиенические условия обеспечиваются инженерными системами здания (водопровод, канализация, отопления, вентиляция, электроосвещение).

ж) Описание решений по светоограждению объекта, обеспечивающих безопасность полета воздушных судов:

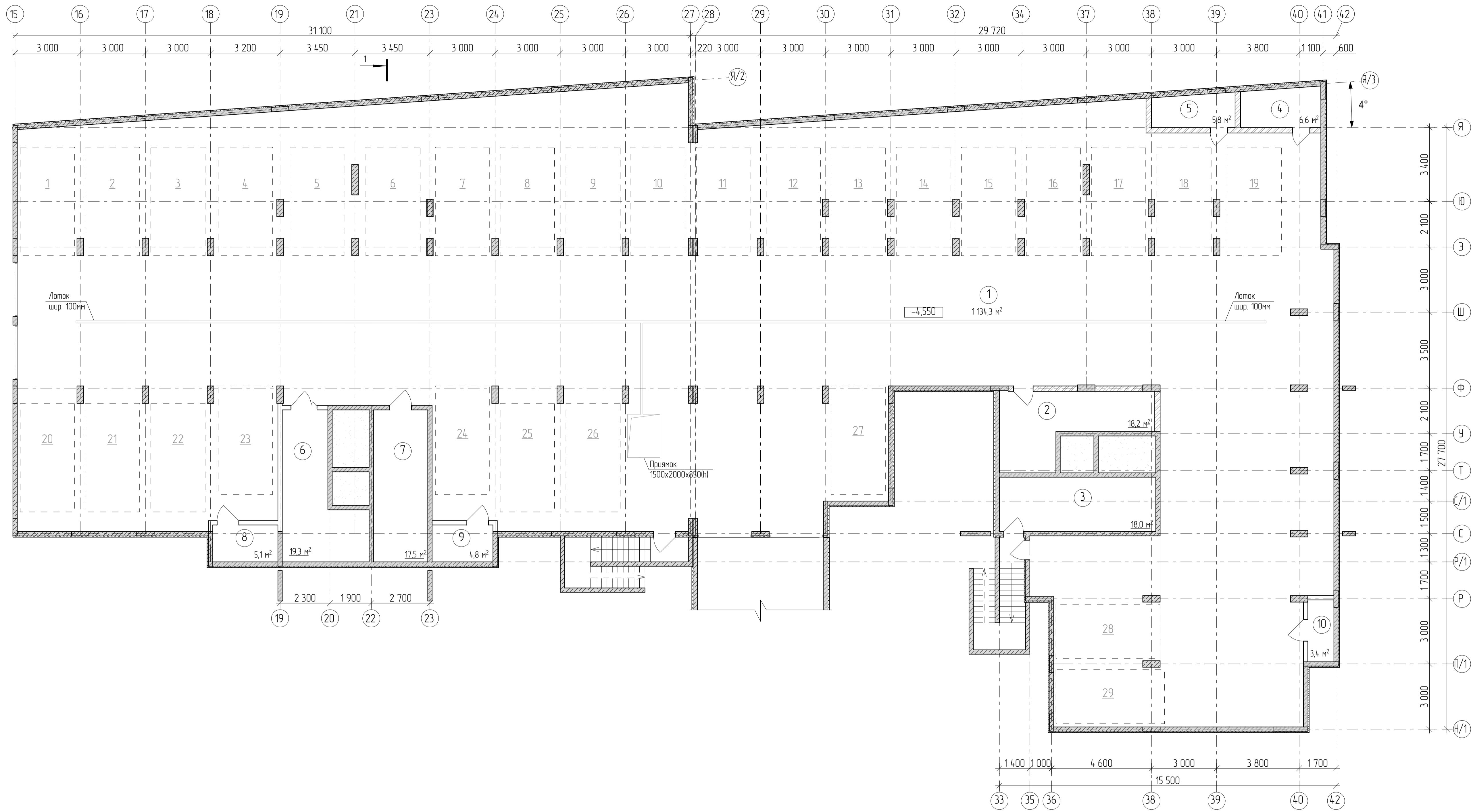
Проектом не разрабатывается.

						21-21-АР.ПЗ	Лист
Изм.	Кол.	Лист	№ Док.	Подпись	Дата		11

з) Описание решений по декоративно-художественной и цветовой отделке интерьеров – для объектов непроизводственного назначения:
Проектом не разрабатывается.

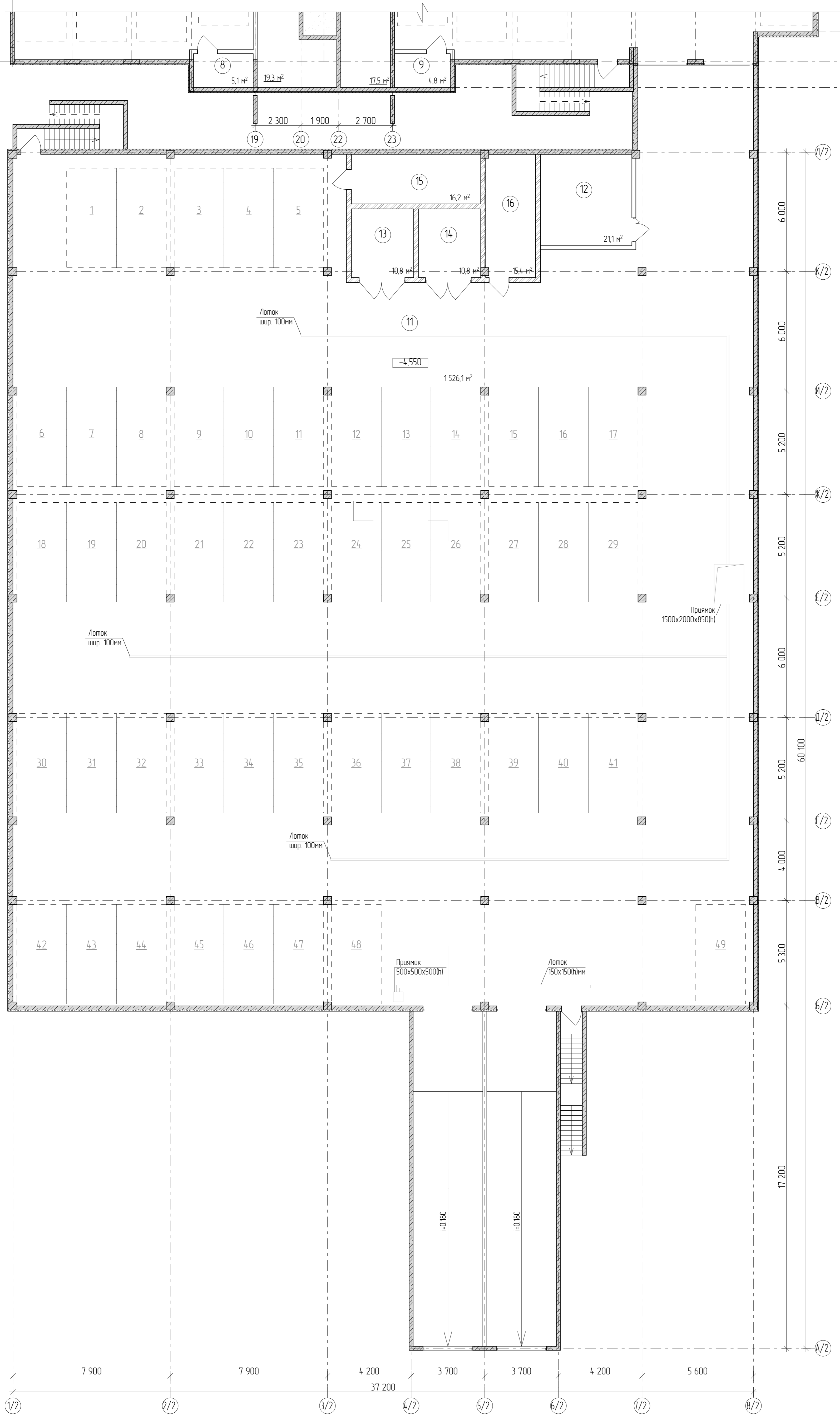
						21-21-АР.ПЗ	Лист
Изм.	Кол.	Лист	№ Док.	Подпись	Дата		12

№ по плану	Наименование	Площадь кв. м	Кат. пом.
1	Подземная обводня на 29 машиномест	1 134,3	В1
2	Насосная станция для крышной котельной	18,2	Д
3	Насосная станция для ж.д. и пожаротушения	18,0	Д
4	Водомерный узел для ж.д. и крышной котельной	6,6	Д
5	Водомерный узел для офисов	5,8	Д
6	Венткамера	19,3	Д
7	Электрощитовая	17,5	В3
8	Вентиляторная	5,1	В1
9	Вентиляторная	4,8	В1
10	Вентиляторная	3,4	В1
Общая площадь этажа		1 233,0	



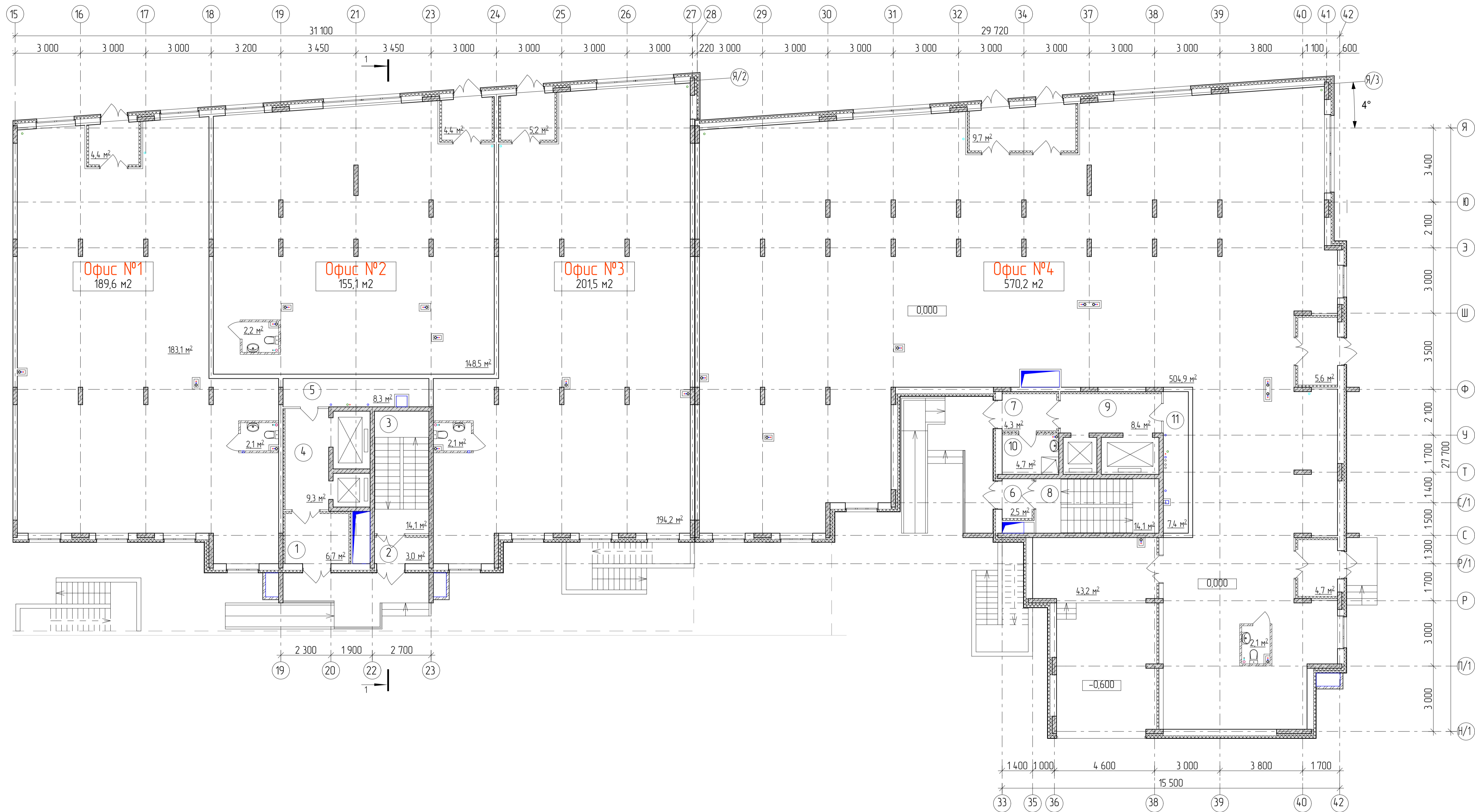
21-21-АР					
Владимирская обл., МО г. Владимир (городской округ), г. Владимир, ул. Добросельская, в районе дома №180, на земельном участке с кадастровым номером 33:22:032183:1					
Изм.	Кол.	Лист	№ док.	Подпись	Дата
Разработал	Егорова				
Разработал	Лопалкина				
Гип	Щиряков				
Н.Контроль	Плечугин				
Многоквартирный жилой дом №2 со встроенными помещениями общественного назначения и подземным паркингом			Станд.	Лист	Листов
			П	1	
Отделочный план этажа в осях "15-42"/"Н/1-Я/3" на отм. -4,550			ООО АКБ "ПГ-проект"		

№ по плану	Наименование	Площадь кв. м	Кат. пом.
11	Подземная обстановка на 49 машиномест	1 526,1	В1
12	Венткамера	211	Д
13	Помещение для трансформаторной	10,8	В3
14	Помещение для трансформаторной	10,8	В3
15	Помещение РЧ-0,4 кВ	16,2	В3
16	Помещение РЧ-10,0 кВ	15,4	В3
Общая площадь этажа		1 600,4	



Создано	
Изд. №	
Лист №	
Взам. шиф. №	
Изд. №	
Лист №	

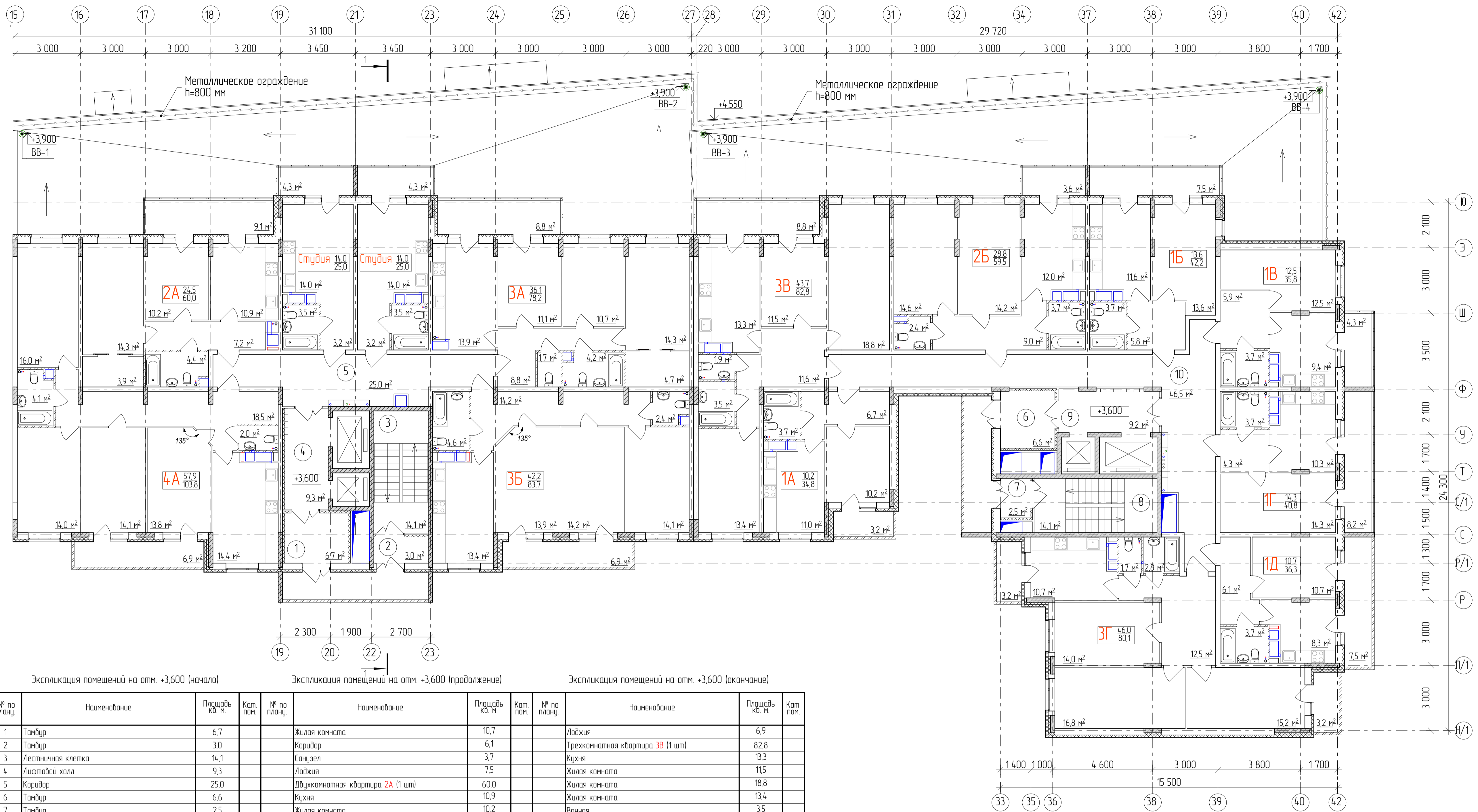
10-21-AP				
Владимирская обл., МО г. Владимир (городской округ), г. Владимир, ул. Добросельская, в районе дома №180, на земельном участке с кадастровым номером 33:22:032183:167				
Изм.	Кол.	Лист	№ док.	Подпись
Разработал	Егорова			
Разработал	Липаткина			
ГИП	Ширяков			
Н.Контроль	Пычугин			
Многоквартирный жилой дом №1 со встроенными помещениями общественного назначения и подземным паркингом (корректировка)			Страница	Лист
Отделочный план этажа в осях 1/2-8/2 / А/2-Н/2 на отм. -4,550			П	2
			ООО АКБ "ПГ-проект"	



№ по плану	Наименование	Площадь кв. м	Кот. пом.
Встроенные помещения (Офисы)			
	Офис №1	189,6	
	Тамбур	4,4	
	Кабинет (рабочая площадь)	183,1	
	Санузел	2,1	
	Офис №2	155,1	
	Тамбур	4,4	
	Кабинет (рабочая площадь)	148,5	
	Санузел	2,2	
	Офис №3	201,5	
	Тамбур	5,2	
	Кабинет (рабочая площадь)	194,2	
	Санузел	2,1	
	Офис №4	570,2	
	Тамбур	9,7	
	Тамбур	5,6	
	Тамбур	4,7	
	Кабинет (рабочая площадь)	504,9	
	Санузел	2,1	
	Подсобное помещение	43,2	
1	Тамбур	6,7	
2	Тамбур	3,0	
3	Лестничная клетка	14,1	
4	Лифтовой холл	9,3	
5	Подсобное помещение	8,3	
6	Тамбур	2,5	
7	Тамбур	4,3	
8	Лестничная клетка	14,1	
9	Лифтовой холл	8,4	
10	К/УИ	4,7	В4
11	Подсобное помещение	7,4	
Общая площадь встроенных помещений		1 116,4	
Общая площадь этажа		1 199,2	

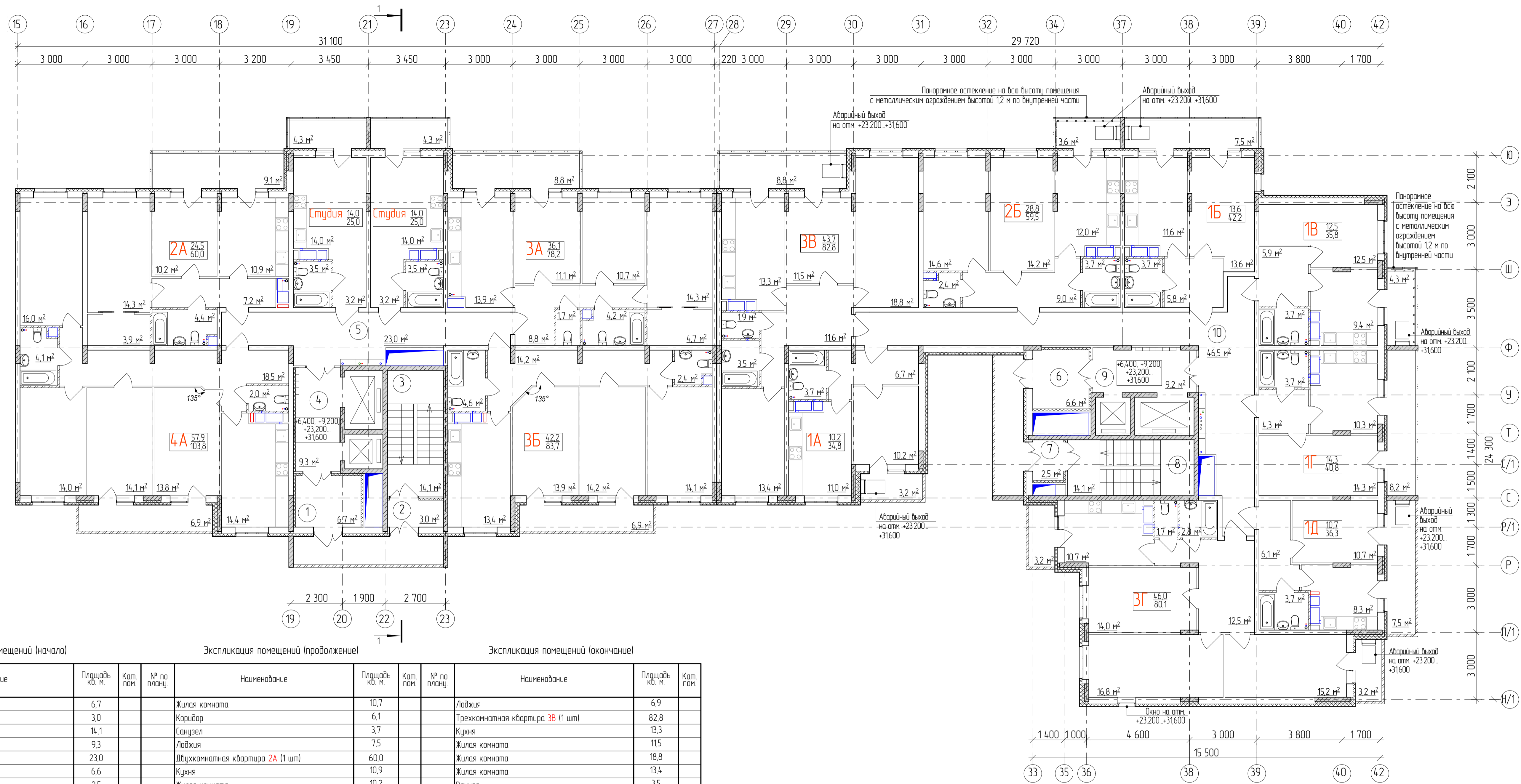
Согласовано	
№ документа	
Изд. и дата	
№ подл.	

21-21-AP						
Владимирская обл., МО г. Владимир (городской округ), г. Владимир, ул. Добросельская, в районе дома №180, на земельном участке с кадастровым номером 33:22:032183:1						
Изм.	Кол.	Лист	№ док.	Подпись	Дата	
Разработал	Егорова					
Разработал	Лопалкина					
Гип	Ширшкова					
Н.Контроль	Пычугин					
Многоквартирный жилой дом №2 со встроенными помещениями общественного назначения и подземным паркингом				Стация	Лист	Листов
Отделочный план 1-го этажа на отм. 0.000				П	3	
ООО АКБ "ПГ-проект"						



№ по плану	Наименование	Площадь кв. м	Кат. пом.	№ по плану	Наименование	Площадь кв. м	Кат. пом.	№ по плану	Наименование	Площадь кв. м	Кат. пом.
1	Тамбур	6,7			Жилая комната	10,7			Лоджия	6,9	
2	Тамбур	3,0			Коридор	6,1			Треугольная квартира 3Б (1 шт)	82,8	
3	Лестничная клетка	14,1			Санузел	3,7			Кухня	13,3	
4	Лифтовой холл	9,3			Лоджия	7,5			Жилая комната	11,5	
5	Коридор	25,0			Двухкомнатная квартира 2А (1 шт)	60,0			Жилая комната	18,8	
6	Тамбур	6,6			Кухня	10,9			Жилая комната	13,4	
7	Тамбур	2,5			Жилая комната	10,2			Ванная	3,5	
8	Лестничная клетка	14,1			Жилая комната	14,3			Туалет	1,9	
9	Лифтовой холл	9,2			Коридор	7,2			Коридор	11,6	
10	Коридор	4,65			Санузел	4,4			Веранда	8,8	
					Гардеробная	3,9			Треугольная квартира 3Г (1 шт)	80,1	
	Типология квартир				Веранда	9,1			Кухня	10,7	
	Однокомнатная квартира 1А (1 шт)	34,8			Двухкомнатная квартира 2Б (1 шт)	59,5			Жилая комната	14,0	
	Кухня	11,0			Кухня	12,0			Жилая комната	16,8	
	Жилая комната	10,2			Жилая комната	14,2			Жилая комната	15,2	
	Коридор	6,7			Жилая комната	14,6			Ванная	2,8	
	Санузел	3,7			Коридор	9,0			Туалет	1,7	
	Лоджия	3,2			Санузел	3,7			Коридор	12,5	
	Однокомнатная квартира 1Б (1 шт)	42,2			Туалет	2,4			Лоджия	3,2	
	Кухня	11,6			Веранда	3,6			Лоджия	3,2	
	Жилая комната	13,6			Четырехкомнатная квартира 3А (1 шт)	78,2			Четырехкомнатная квартира 4А (1 шт)	103,8	
	Коридор	5,8			Кухня	13,9			Кухня	14,4	
	Санузел	3,7			Жилая комната	11,1			Жилая комната	13,8	
	Веранда	7,5			Жилая комната	10,7			Жилая комната	14,1	
	Однокомнатная квартира 1В (1 шт)	35,8			Жилая комната	14,3			Жилая комната	14,0	
	Кухня	9,4			Гардеробная	4,7			Жилая комната	16,0	
	Жилая комната	12,5			Коридор	8,8			Санузел	4,1	
	Коридор	5,9			Санузел	4,2			Туалет	2,0	
	Санузел	3,7			Туалет	1,7			Коридор	18,5	
	Веранда	4,3			Веранда	8,8			Лоджия	6,9	
	Однокомнатная квартира 1Г (1 шт)	40,8			Треугольная квартира 3Б (1 шт)	83,7			Квартира-студия (2 шт)	25,0	
	Кухня	10,3			Кухня	13,4			Жилая комната с кухней	14,0	
	Жилая комната	14,3			Жилая комната	13,9			Коридор	3,2	
	Коридор	4,3			Жилая комната	14,2			Санузел	3,5	
	Санузел	3,7			Жилая комната	14,1			Веранда	4,3	
	Веранда	8,2			Санузел	4,6					
	Однокомнатная квартира 1Д (1 шт)	36,3			Туалет	2,4			Общая площадь квартир	788,0	
	Кухня	8,3			Коридор	14,2			Общая площадь этажа	925,0	

21-21-AP					
Владимирская обл., МО г. Владимир (Зарайский округ), г. Владимир, ул. Добросельская, в районе дома №180, на земельном участке с кадастровым номером 33:22:032183:1					
Изм.	Кол.	Лист	№ док.	Подпись	Дата
Разработал	Егорова				
Разработал	Лопалина				
Гип	Ширяков				
Н.Контроль	Плещин				
Многоквартирный жилой дом №2 со встроенными помещениями общественного назначения и подземным паркингом			Статья	Лист	Листов
			П	4	
Отделочный план 2-го этажа на отм. 3.600			000 АКБ "ПГ-проект"		



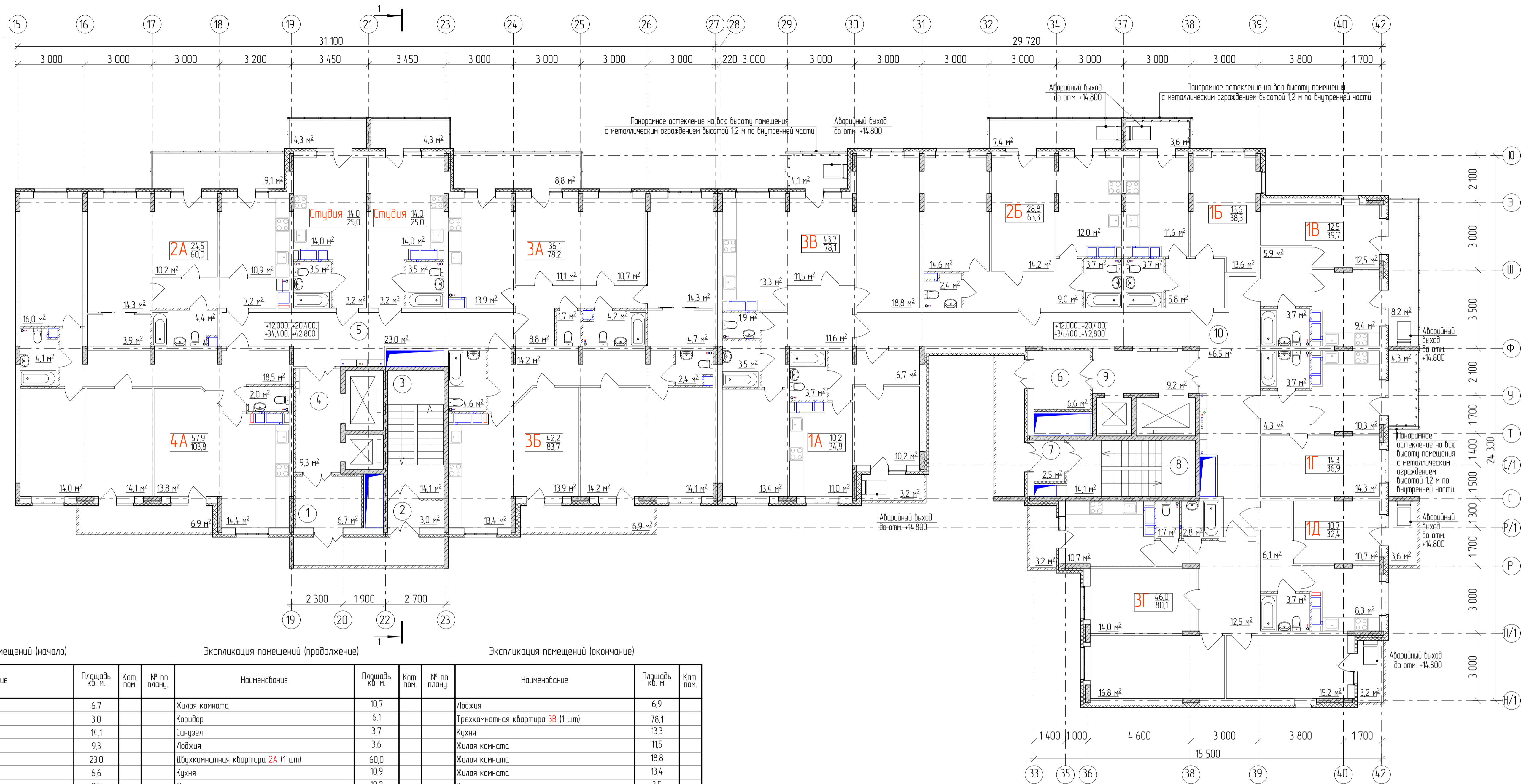
Экспликация помещений (начало)

Экспликация помещений (продолжение)

Экспликация помещений (окончание)

№ по плану	Наименование	Площадь кв. м	Кат. пом.	№ по плану	Наименование	Площадь кв. м	Кат. пом.	№ по плану	Наименование	Площадь кв. м	Кат. пом.
1	Тамбур	6,7			Жилая комната	10,7			Лоджия	6,9	
2	Тамбур	3,0			Коридор	6,1			Трехкомнатная квартира 3Б (1 шт)	82,8	
3	Лестничная клетка	14,1			Санузел	3,7			Кухня	13,3	
4	Лифтовой холл	9,3			Лоджия	7,5			Жилая комната	11,5	
5	Коридор	23,0			Двухкомнатная квартира 2А (1 шт)	60,0			Жилая комната	18,8	
6	Тамбур	6,6			Кухня	10,9			Жилая комната	13,4	
7	Тамбур	2,5			Жилая комната	10,2			Ванная	3,5	
8	Лестничная клетка	14,1			Жилая комната	14,3			Туалет	1,9	
9	Лифтовой холл	9,2			Коридор	7,2			Коридор	11,6	
10	Коридор	4,65			Санузел	4,4			Веранда	8,8	
					Гардеробная	3,9			Трехкомнатная квартира 3Г (1 шт)	80,1	
	Типология квартир				Веранда	9,1			Кухня	10,7	
	Однокомнатная квартира 1А (1 шт)	34,8			Двухкомнатная квартира 2Б (1 шт)	59,5			Жилая комната	14,0	
	Кухня	11,0			Кухня	12,0			Жилая комната	16,8	
	Жилая комната	10,2			Жилая комната	14,2			Жилая комната	15,2	
	Коридор	6,7			Жилая комната	14,6			Ванная	2,8	
	Санузел	3,7			Коридор	9,0			Туалет	1,7	
	Лоджия	3,2			Санузел	3,7			Коридор	12,5	
	Однокомнатная квартира 1Б (1 шт)	4,22			Туалет	2,4			Лоджия	3,2	
	Кухня	11,6			Веранда	3,6			Лоджия	3,2	
	Жилая комната	13,6			Четырехкомнатная квартира 4А (1 шт)	78,2			Четырехкомнатная квартира 4А (1 шт)	103,8	
	Коридор	5,8			Кухня	13,9			Кухня	14,4	
	Санузел	3,7			Жилая комната	11,1			Жилая комната	13,8	
	Веранда	7,5			Жилая комната	10,7			Жилая комната	14,1	
	Однокомнатная квартира 1В (1 шт)	35,8			Жилая комната	14,3			Жилая комната	14,0	
	Кухня	9,4			Гардеробная	4,7			Жилая комната	16,0	
	Жилая комната	12,5			Коридор	8,8			Санузел	4,1	
	Коридор	5,9			Санузел	4,2			Туалет	2,0	
	Санузел	3,7			Туалет	1,7			Коридор	18,5	
	Веранда	4,3			Веранда	8,8			Лоджия	6,9	
	Однокомнатная квартира 1Г (1 шт)	40,8			Трехкомнатная квартира 3Б (1 шт)	83,7			Квартира-студия (2 шт)	25,0	
	Кухня	10,3			Кухня	13,4			Жилая комната с кухней	14,0	
	Жилая комната	14,3			Жилая комната	13,9			Коридор	3,2	
	Коридор	4,3			Жилая комната	14,2			Санузел	3,5	
	Санузел	3,7			Жилая комната	14,1			Веранда	4,3	
	Веранда	8,2			Санузел	4,6					
	Однокомнатная квартира 1Д (1 шт)	36,3			Туалет	2,4			Общая площадь квартир	788,0	
	Кухня	8,3			Коридор	14,2			Общая площадь этажа	923,0	

21-21-AP				
Владимирская обл., МО г. Владимир (Зарайский округ), г. Владимир, ул. Добросельская, в районе дома №180, на земельном участке с кадастровым номером 33:22:032183:1				
Изм.	Кол.	Лист	№ док.	Подпись
Разработал	Егорова			
Разработал	Литовкина			
Гип	Ширяков			
Н.Контроль	Пычугин			
Многоквартирный жилой дом №2 со встроенными помещениями общественного назначения и подземным паркингом			Статья	Лист
Отделочный план 3-4, 9-12 этажей на опм. +6,400, +9,200, +23,200, +26,000, +28,800, +31,600			П	5
ООО АКБ "ПГ-проект"				



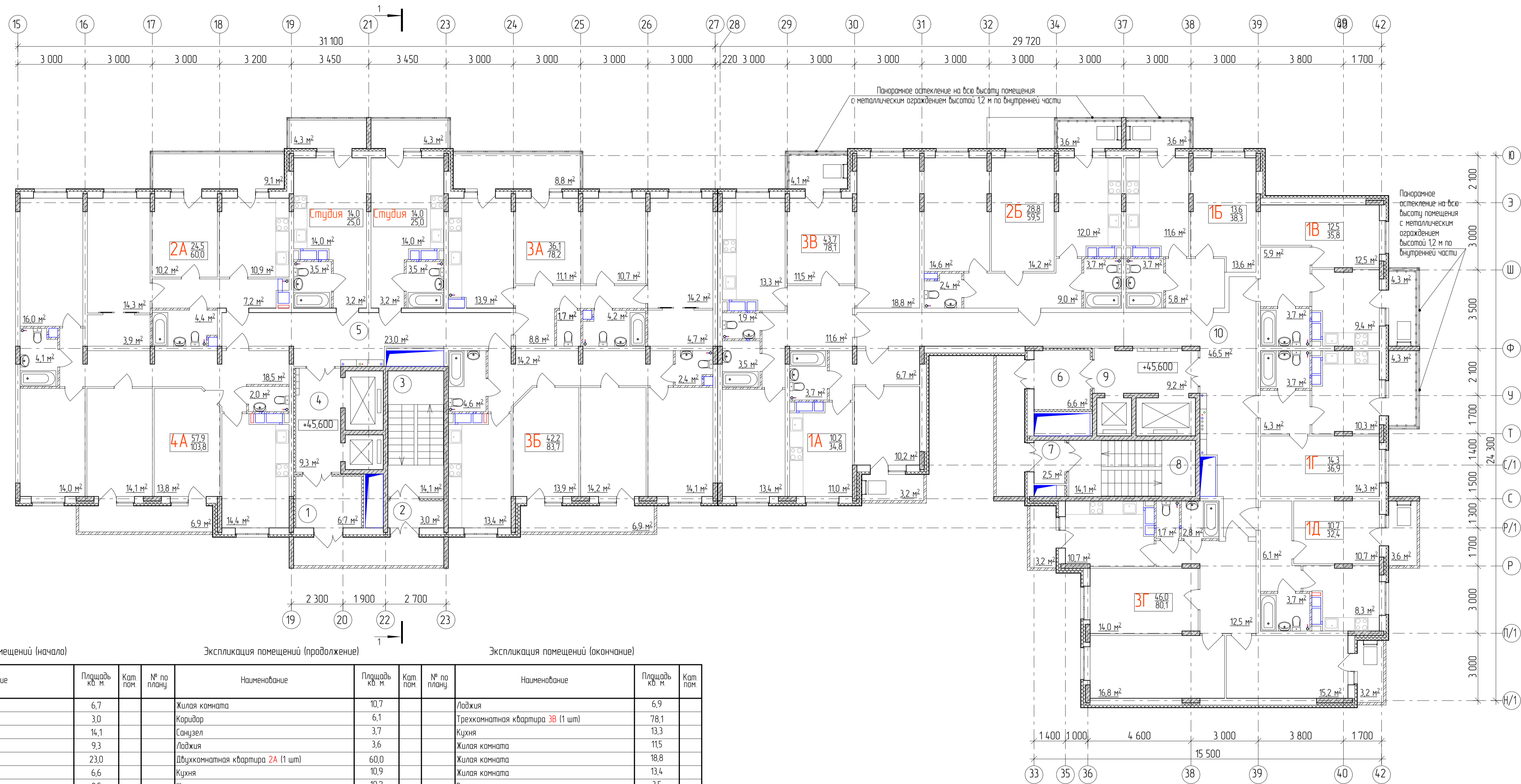
Экспликация помещений (начало)

Экспликация помещений (продолжение)

Экспликация помещений (окончание)

№ по плану	Наименование	Площадь кв. м	Кат. пом.	№ по плану	Наименование	Площадь кв. м	Кат. пом.	№ по плану	Наименование	Площадь кв. м	Кат. пом.
1	Тамбур	6,7		10,7	Лоджия	6,9					
2	Тамбур	3,0		6,1	Коридор	78,1					
3	Лестничная клетка	14,1		3,7	Санузел	13,3					
4	Лифтовой холл	9,3		3,6	Лоджия	115					
5	Коридор	23,0		60,0	Двухкомнатная квартира 2А (1 шт)	18,8					
6	Тамбур	6,6		10,9	Жилая комната	13,4					
7	Тамбур	2,5		10,2	Жилая комната	3,5					
8	Лестничная клетка	14,1		14,3	Жилая комната	1,9					
9	Лифтовой холл	9,2		7,2	Коридор	11,6					
10	Коридор	4,65		4,4	Санузел	4,1					
				3,9	Гардеробная	4,1					
	Типология квартир			9,1	Веранда	80,1					
	Однокомнатная квартира 1А (1 шт)	34,8		9,1	Кухня	10,7					
	Кухня	11,0			Жилая комната	14,0					
	Жилая комната	10,2			Жилая комната	16,8					
	Коридор	6,7			Жилая комната	15,2					
	Санузел	3,7			Ванная	2,8					
	Лоджия	3,2			Коридор	1,7					
	Однокомнатная квартира 1Б (1 шт)	38,3			Туалет	12,5					
	Кухня	11,6			Коридор	3,2					
	Жилая комната	13,6			Лоджия	3,2					
	Коридор	5,8			Веранда	3,2					
	Санузел	3,7			Жилая комната	78,2					
	Веранда	3,6			Жилая комната с кухней	14,0					
	Однокомнатная квартира 1В (1 шт)	39,7			Коридор	13,9					
	Кухня	9,4			Кухня	14,4					
	Жилая комната	12,5			Жилая комната	13,8					
	Коридор	5,9			Жилая комната	14,1					
	Санузел	3,7			Жилая комната	14,0					
	Веранда	8,2			Жилая комната	16,0					
	Однокомнатная квартира 1Г (1 шт)	36,9			Жилая комната	4,1					
	Кухня	10,3			Коридор	2,0					
	Жилая комната	14,3			Туалет	18,5					
	Коридор	4,3			Веранда	6,9					
	Санузел	3,7			Коридор	14,2					
	Веранда	4,3			Санузел	3,5					
	Однокомнатная квартира 1Д (1 шт)	32,4			Веранда	4,3					
	Кухня	8,3			Общая площадь квартир	779,3					
					Общая площадь этажа	914,3					

21-21-AP				
Владимирская обл., МО г. Владимир (Зарайский округ), г. Владимир, ул. Добросельская, в районе дома №180, на земельном участке с кадастровым номером 33:22:032183:1				
Изм.	Кол.	Лист	№ док.	Подпись
Разработал	Егорова			
Разработал	Лополкина			
Гип	Ширяков			
Н.Контроль	Пычугин			
Многоквартирный жилой дом №2 со встроенными помещениями общественного назначения и подземным паркингом			Статья	Лист
Отделочный план 5-8, 13-16 этажей на отм. +12,000, +20,400, +34,400, +42,800			П	6
ООО АКБ "ПГ-проект"				



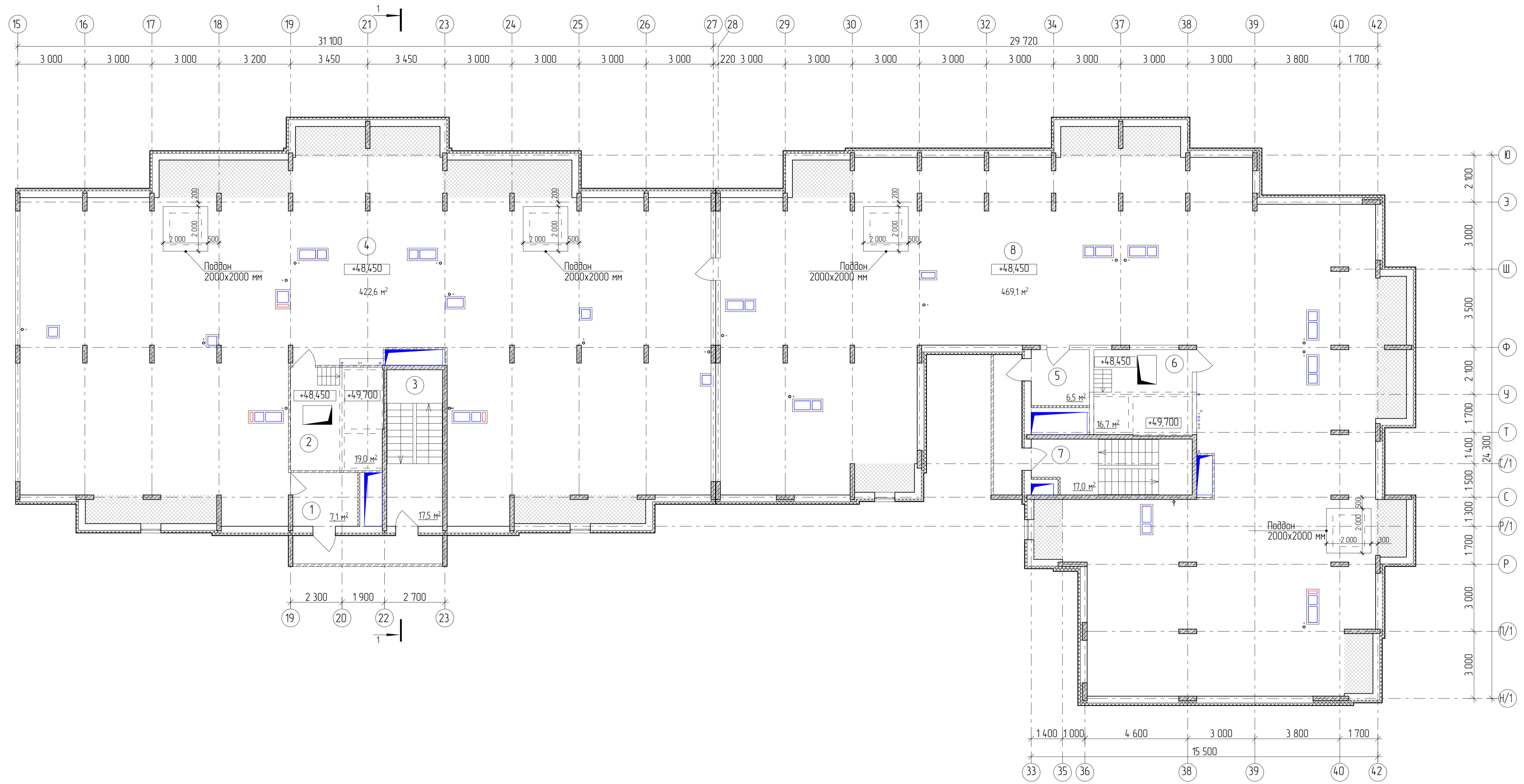
Экспликация помещений (начало)

Экспликация помещений (продолжение)

Экспликация помещений (окончание)

№ по плану	Наименование	Площадь кв. м	Кат. пом.	№ по плану	Наименование	Площадь кв. м	Кат. пом.	№ по плану	Наименование	Площадь кв. м	Кат. пом.
1	Тамбур	6,7		10,7	Лоджия	6,9					
2	Тамбур	3,0		6,1	Коридор	6,1					
3	Лестничная клетка	14,1		3,7	Санузел	13,3					
4	Лифтовой холл	9,3		3,6	Лоджия	11,5					
5	Коридор	23,0		60,0	Двухкомнатная квартира 2А (1 шт)	18,8					
6	Тамбур	6,6		10,9	Жилая комната	13,4					
7	Тамбур	2,5		10,2	Жилая комната	3,5					
8	Лестничная клетка	14,1		14,3	Ванная	1,9					
9	Лифтовой холл	9,2		7,2	Туалет	11,6					
10	Коридор	4,65		4,4	Коридор	4,1					
				3,9	Веранда	4,1					
				9,1	Трехкомнатная квартира 3Г (1 шт)	80,1					
	Типология квартир			10,7	Кухня	10,7					
	Однокомнатная квартира 1А (1 шт)	34,8		12,0	Кухня	14,0					
	Кухня	11,0		12,0	Жилая комната	16,8					
	Жилая комната	10,2		14,2	Жилая комната	15,2					
	Коридор	6,7		14,6	Жилая комната	2,8					
	Санузел	3,7		9,0	Ванная	1,7					
	Лоджия	3,2		3,7	Туалет	1,7					
	Однокомнатная квартира 1Б (1 шт)	38,3		3,7	Коридор	12,5					
	Кухня	11,6		2,4	Лоджия	3,2					
	Жилая комната	13,6		3,6	Лоджия	3,2					
	Коридор	5,8		78,2	Четырехкомнатная квартира 4А (1 шт)	103,8					
	Санузел	3,7		13,9	Кухня	14,4					
	Веранда	3,6		11,1	Жилая комната	13,8					
	Однокомнатная квартира 1В (1 шт)	35,8		10,7	Жилая комната	14,1					
	Кухня	9,4		14,3	Жилая комната	14,0					
	Жилая комната	12,5		4,7	Жилая комната	16,0					
	Коридор	5,9		8,8	Жилая комната	4,1					
	Санузел	3,7		4,2	Санузел	2,0					
	Веранда	4,3		1,7	Туалет	18,5					
	Однокомнатная квартира 1Г (1 шт)	36,9		8,8	Коридор	6,9					
	Кухня	10,3		83,7	Лоджия	6,9					
	Жилая комната	14,3		13,4	Квартира-студия (2 шт)	25,0					
	Коридор	4,3		13,9	Жилая комната с кухней	14,0					
	Санузел	3,7		14,2	Коридор	3,2					
	Веранда	4,3		14,1	Санузел	3,5					
	Однокомнатная квартира 1Д (1 шт)	32,4		4,6	Веранда	4,3					
	Кухня	8,3		14,2	Общая площадь квартир	771,6					
				14,2	Общая площадь этажа	906,6					

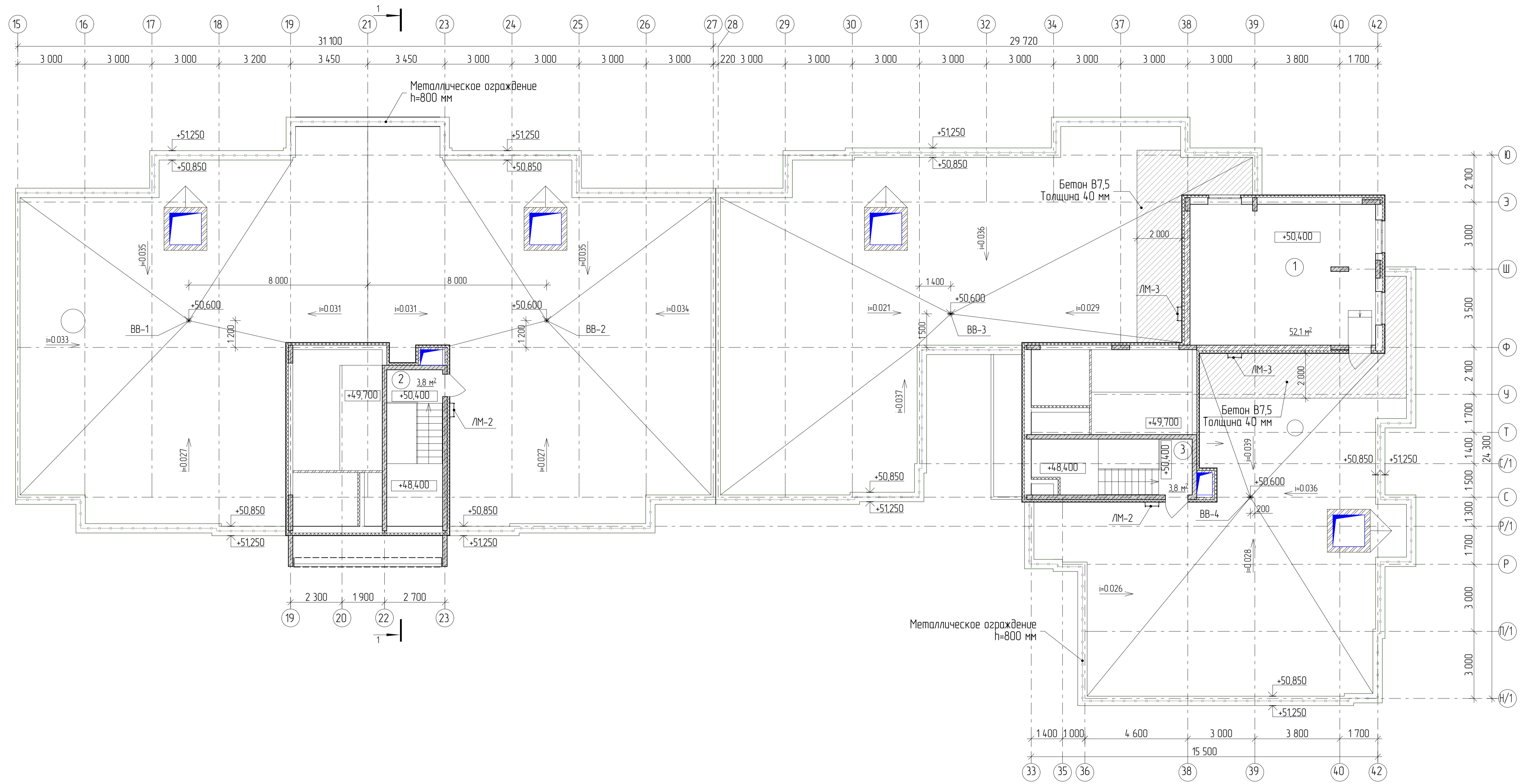
21-1-AP					
Владимирская обл., МО г. Владимир (Зарайский округ), г. Владимир, ул. Добросельская, в районе дома №180, на земельном участке с кадастровым номером 33:22:032183:1					
Изм.	Кол.	Лист	№ док.	Подпись	Дата
Разработал	Егорова				
Разработал	Лопалкина				
Гип	Ширяков				
НКонтроль	Пычугин				
Многоквартирный жилой дом №2 со встроенными помещениями общественного назначения и подземным паркингом			Статья	Лист	Листов
Отделочный план 17-го этажа на отм. +45,600			П	7	
			ООО АКБ "ПГ-проект"		



Экспликация помещений на отм. +48,450

№ по плану	Наименование	Площадь кв. м	Кат. пом.
1	Тамбур	7,1	
2	Машинное помещение	19,0	
3	Лестничная клетка	17,5	
4	Теплый чердак	422,6	
5	Тамбур	6,5	
6	Машинное помещение	16,7	
7	Лестничная клетка	17,0	
8	Теплый чердак	469,1	
Общая площадь этажа		975,5	

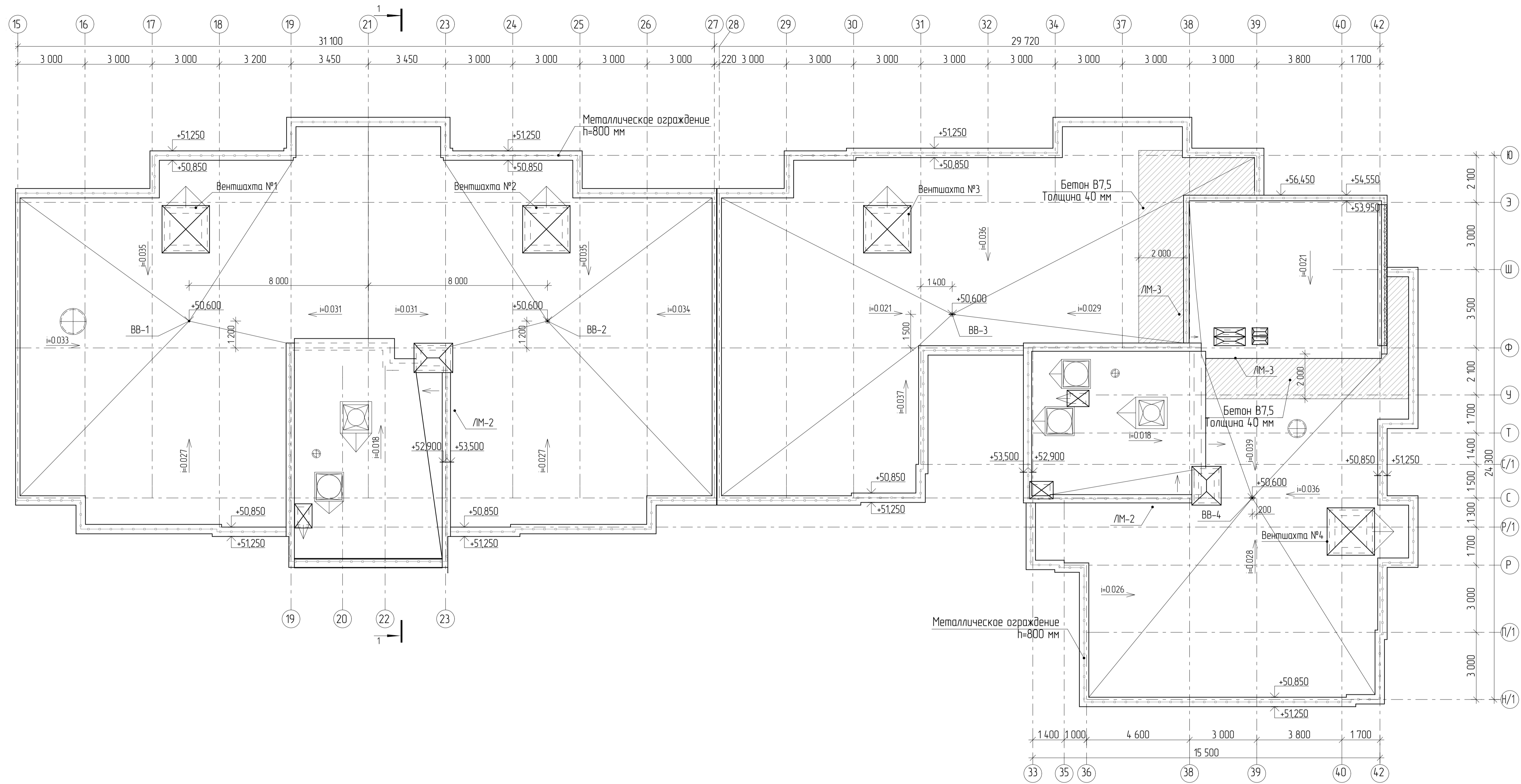
21-21-AP				
Владимирская обл., МО г. Владимир (городской округ), г. Владимир, ул. Добросельская, в районе дома №180, на земельном участке с кадастровым номером 33:22:032183:1				
Изм.	Кол.	Лист	№ док.	Подпись
Разработал	Егорова			
Разработал	Латалкина			
Гип	Щирякова			
Н.Контроль	Пычугин			
Многоквартирный жилой дом №2 со встроенными помещениями общественного назначения и подземным паркингом			Станд.	Лист
Отделочный план в осях на отм. +48,450			П	8
ООО АКБ "ПГ-проект"				



Экспликация помещений на отм. +50,400

№ по плану	Наименование	Площадь кв. м	Кат. пом.
1	Крышная котельная	52,1	
2	Лестничная клетка	3,8	
3	Лестничная клетка	3,8	
Общая площадь этажа		59,7	

21-21-AP							
Владимирская обл., МО г. Владимир (городской округ), г. Владимир, ул. Добросельская, в районе дома №180, на земельном участке с кадастровым номером 33:22:032183:1							
Изм.	Кол.	Лист	№ док.	Подпись	Дата		
Разработал	Егорова						
Разработал	Лопалина						
Гип	Щиряков						
НКонтроль	Плчугин						
Многоквартирный жилой дом №2 с встроенными помещениями общественного назначения и подземным паркингом					Страницы	Лист	Листов
Отделочный план в осях на отм. +50,400					П	9	
					ООО АКБ "ПГ-проект"		



Составлено	
Изд. №	
Лист №	
Дата	
Взам. инв. №	
Изд. №	
Лист №	
Дата	
Взам. инв. №	

21-21-AP					
Владимирская обл., МО г. Владимир (городской округ), г. Владимир, ул. Добросельская, в районе дома №180, на земельном участке с кадастровым номером 33:22:032183:1					
Изм.	Кол.	Лист	№ док.	Подпись	Дата
Разработал	Егорова				
Разработал	Лопалкина				
Гип	Щиряков				
Н.Контроль	Плечугин				
Многоквартирный жилой дом №2 со встроенными помещениями общественного назначения и подземным паркингом			Студия	Лист	Листов
План кровли			П	10	
			ООО АКБ "ПГ-проект"		

- Технические ЭПТ ТУ 5774-003-00287852-99
- Закрытие ВЕНТ ЭВБ ТУ 5774-001-1925362-99
- Прокладка теплоизоляции ПИИ
- Армирование цементно-песчаная стяжка - 50мм
- Карандашный арболит по укладку У-600кг/м³ - 30-200мм
- Утеплитель-экструдированный пенополистирол λ=0,032Вт/мС - 100мм
- Пароизоляционная пленка Технониколь 50 г/м²
- Минеральная в/л плита перекрытия - 180мм

- Армирование цементно-песчаная стяжка - 50мм
- Пароизоляционная пленка
- Утеплитель-минераловатные плиты базальтовых пород У-150кг/м³ λ=0,048Вт/мС - 50мм
- Пароизоляционная пленка Технониколь 50 г/м²
- Минеральная в/л плита перекрытия - 180мм

- Защитный слой из армированного нежелезобетона М50/Ф100 - 50мм
- Разделительный слой из перлита
- Технические БАРБЕР БЭВ
- Прокладка теплоизоляции ПИИ
- Армирование цементно-песчаная стяжка М50 - 50мм
- Карандашный арболит по укладку У-600кг/м³ - 30-180мм
- Пароизоляционная пленка
- Утеплитель-минераловатные плиты базальтовых пород У-150кг/м³ λ=0,048Вт/мС - 50мм
- Пароизоляционная пленка Технониколь 50 г/м²
- Минеральная в/л перекрытия - 180мм

- Стяжка из цементно-песчаного раствора М100 У-1800кг/м³ - 30мм
- Выпуклый слой самонесущего покрытия
- Утеплитель - экструдированный пенополистирол ППС-35 ГОСТ 18758-2015 λ=0,028Вт/мС - 10мм
- Минеральная в/л плита перекрытия - 200мм

- Асфальтобетон по укладке - 30-150мм
- Разделительная дорожная сетка - не менее 1мм
- Асфальтобетон курсовый - 50мм
- Верхний слой корытообразного покрытия Технониколь ЭПТ - 4,0мм
- Нижний слой корытообразного покрытия Технониколь ЭПТ - 4,0мм
- Орубитка - Прокладка теплоизоляции ПИИ - не менее 10мм
- Бетонная подготовка из бетона В 7,5 - 80мм
- Минеральная фундаментная плита МНТ-1 Бетон Б20-400 мм

- Технические ЭПТ ТУ 5774-003-00287852-99
- Закрытие ВЕНТ ЭВБ ТУ 5774-001-1925362-99
- Прокладка теплоизоляции ПИИ
- Армирование цементно-песчаная стяжка - 50мм
- Карандашный арболит по укладку У-600кг/м³ - 30-200мм
- Утеплитель-экструдированный пенополистирол λ=0,032Вт/мС - 100мм
- Пароизоляционная пленка Технониколь 50 г/м²
- Минеральная в/л плита перекрытия - 180мм



54,300
53,500
52,050
51,250
49,550
46,750
43,950
41,150
38,350
35,550
32,750
29,950
27,150
24,350
21,550
18,750
15,950
13,150
10,350
7,550
4,750
1,950
-0,850
-1,650

- Асфальтобетон, плотный из горной нежелезистой смеси ТИГ 6, марка ИІ на БНВ 60/70 ГОСТ 9228-2013 - 60мм
- Щебень М-400, ИЛ, Р.Б. фракции по стандарту завода, фракц. 70 ГОСТ 2687-93 - 100мм
- Щебень М-400, ИЛ, Р.Б. фракц. 70, ГОСТ 2687-93 - 100мм
- Верхний слой корытообразного покрытия Технониколь ЭПТ - 4,0мм
- Нижний слой корытообразного покрытия Технониколь ЭПТ - 4,0мм
- Орубитка - Прокладка теплоизоляции ПИИ - не менее 10мм
- Разделительная в/л плита из бетона В5/Ф 100 армированная сеткой из Ф4х50 шагом 100х100мм - 100мм
- Разделительный слой из перлитовых гранул - не менее 1мм
- Нижний слой корытообразного покрытия Технониколь ЭПТ - 4,0мм
- Орубитка - Прокладка теплоизоляции ПИИ - не менее 10мм
- Минеральная в/л плита перекрытия - 300мм

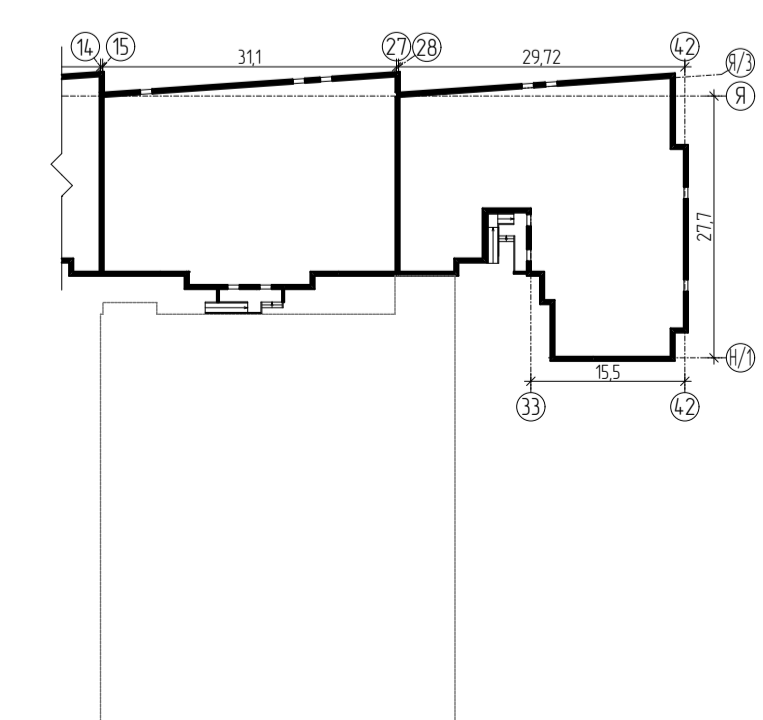
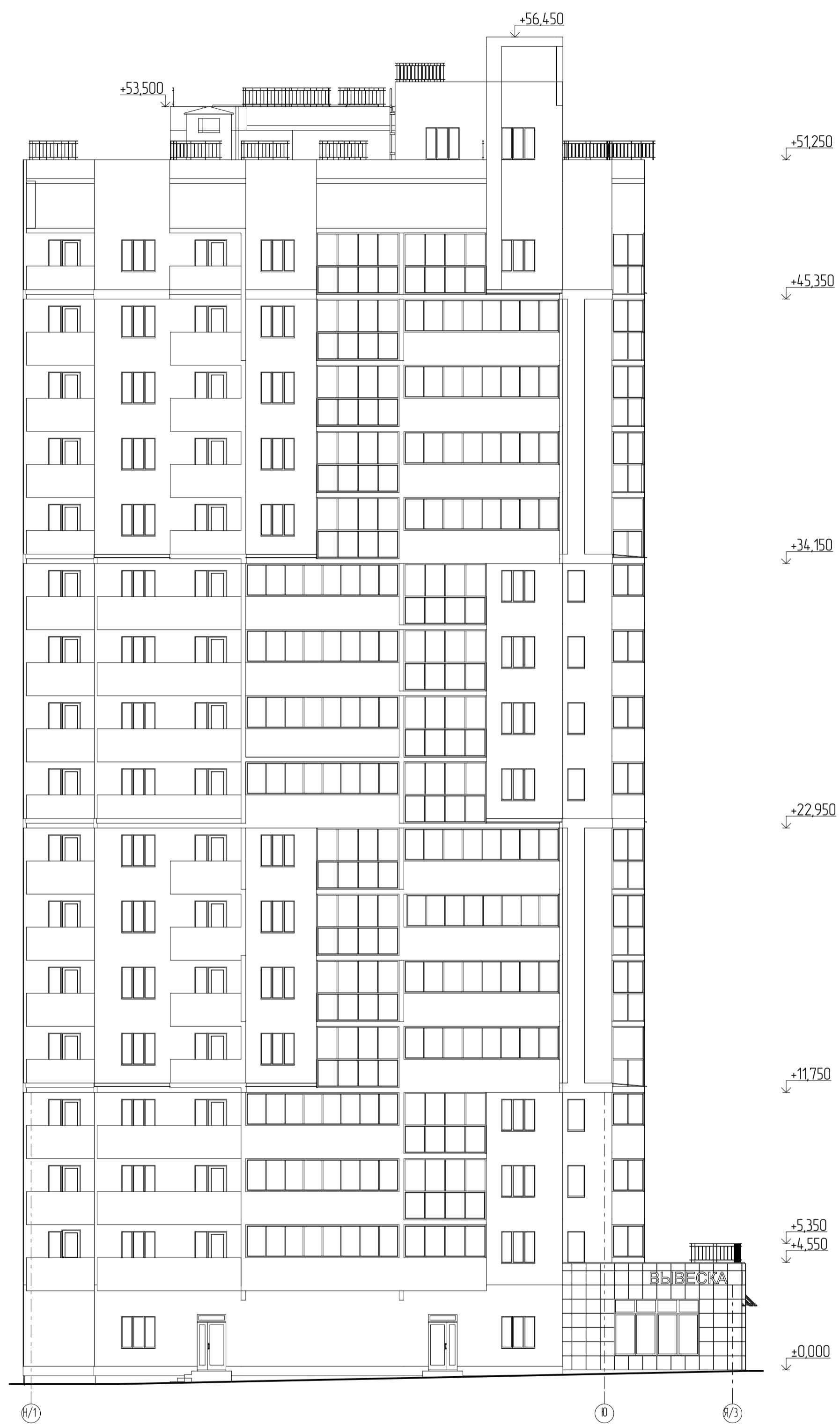
- Сланцевые покрытия - 30мм
- Минераловатный асфальтобетон ГОСТ 9228-97* - 50мм
- Щебень М-400, ИЛ, Р.Б. фракц. 20, ГОСТ 2687-93 - 100мм
- Разделительный слой из перлитовых гранул - не менее 1мм
- Утеплитель-песчаная подушка из песка средней плотности (песок) без включения гравия и щебня фракции 125 с уменьшением на 80 мм насыль - 100-1000 мм
- Теплоизоляция в один слой - Экструдированный пенополистирол ТЕХНОНИКОЛЬ ХР545-30000-250 - 50мм
- Верхний слой корытообразного покрытия Технониколь ЭПТ - 4,0мм
- Нижний слой корытообразного покрытия Технониколь ЭПТ - 4,0мм
- Орубитка - Прокладка теплоизоляции ПИИ - не менее 10мм
- Минеральная в/л плита перекрытия - 300мм

- Технические ЭПТ ТУ 5774-003-00287852-99
- Закрытие ВЕНТ ЭВБ ТУ 5774-001-1925362-99
- Прокладка теплоизоляции ПИИ
- Армирование цементно-песчаная стяжка - 50мм
- Карандашный арболит по укладку У-600кг/м³ - 30-180мм
- Утеплитель-минераловатные плиты базальтовых пород У-150кг/м³ λ=0,048Вт/мС - 50мм
- Пароизоляционная пленка Технониколь - 1 слой
- Минеральная в/л плита перекрытия - 200мм

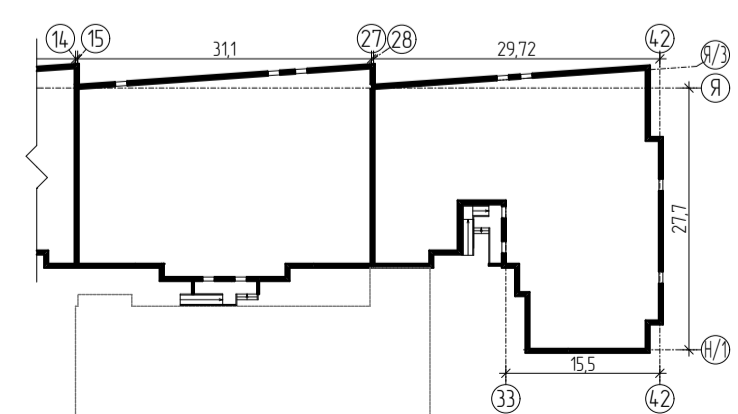
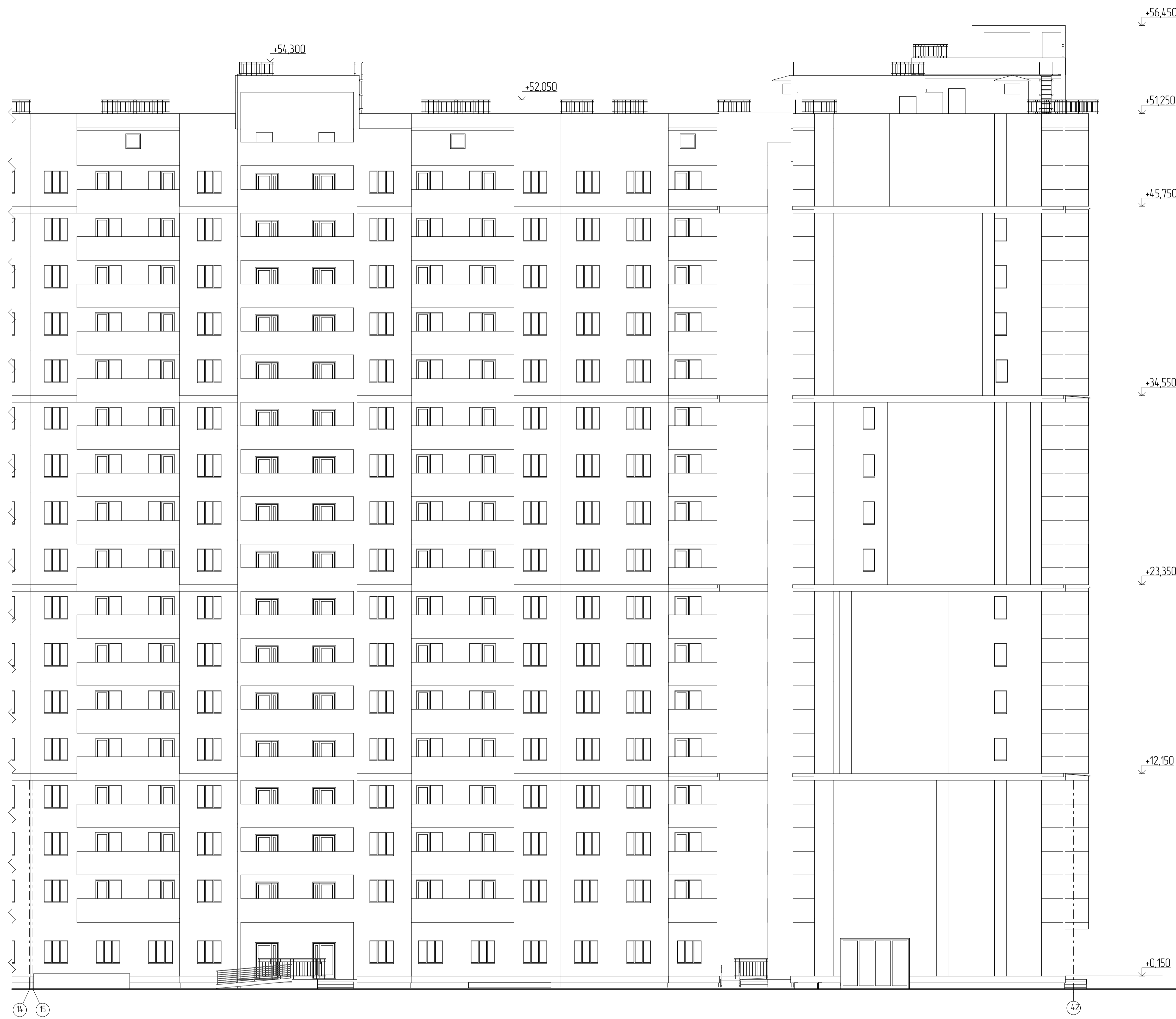
- Асфальтобетон по укладке - 30-150мм
- Разделительная дорожная сетка - не менее 1мм
- Асфальтобетон курсовый - 50мм
- Верхний слой корытообразного покрытия Технониколь ЭПТ - 4,0мм
- Нижний слой корытообразного покрытия Технониколь ЭПТ - 4,0мм
- Орубитка - Прокладка теплоизоляции ПИИ - не менее 10мм
- Бетонная подготовка из бетона В 7,5 - 80мм
- Минеральная фундаментная плита МНТ-1 Бетон Б20-400 мм

- Асфальтобетон нежелезистый - 50мм
- Разделительная дорожная сетка - не менее 1мм
- Асфальтобетон курсовый - 50мм
- Верхний слой корытообразного покрытия Технониколь ЭПТ - 4,0мм
- Нижний слой корытообразного покрытия Технониколь ЭПТ - 4,0мм
- Орубитка - Прокладка теплоизоляции ПИИ - не менее 10мм
- Распределительная в/л плита из бетона В5/Ф 100 армированная сеткой из Ф4х50 шагом 100х100мм - 100мм
- Утеплитель-песчаная подушка из песка средней плотности - 100мм 2300мм уплотнитель до 15мм/м²
- Минеральная в/л плита фундамента - 400мм

21-21-AP			
Владимирская обл., МО г. Владимир (городской округ), г. Владимир, ул. Добросельская, в районе дома №180, на земельном участке с кадастровым номером 33:22:032183:1			
Изм.	Кол.	Лист	№ док.
Разработал	Егорова		
Разработал	Лопаткина		
Гип	Ширяков		
Н.Контроль	Пычугин		
Многоквартирный жилой дом №2 со встроенными помещениями общественного назначения и подземным паркингом		Статья	Лист
Архитектурный разрез 1-1		П	11
		ООО АКБ "ПГ-проект"	



					21-21-AP					
					Владимирская обл, МО г. Владимир (городской округ), г. Владимир, ул. Добросельская, в районе дома №180, на земельном участке с кадастровым номером 33:22:032183:1					
Изм.	Кол.	Лист	№ док.	Подпись	Дата	Многоквартирный жилой дом №2 со встроенными помещениями общественного назначения и подземным паркингом	Сводный	Лист	Листов	
						назначение и подземным паркингом	П	12		
					Фасад в осях Н/1-Я/3, М1150			ООО АКБ "ПГ-проект"		



21-21-AP					
Владимирская обл, МО г. Владимир (городской округ), г. Владимир, ул. Добросельская, в районе дома №180, на земельном участке с кадастровым номером 33:22:0321831					
Изм	Кол	Лист	№ док	Подпись	Дата
Разработал	Егорова	Лис			
ГИП	Ширяков				
Контроль	Плечгин				
Многоквартирный жилой дом №2 со встроенными помещениями общественного назначения и подземным паркингом			Стация	Лист	Листов
Фасад в осях 15-42, Фасад в осях Ф-Н/1 М1150			П	13	
			ООО АКБ "ПГ-проект"		



Секция А-А

Уч. А-А	Секция А-А	Секция А-А	Секция А-А
%	Секция А-А	Секция А-А	Секция А-А
&	Секция А-А	Секция А-А	Секция А-А
'	Секция А-А	Секция А-А	Секция А-А
(Секция А-А	Секция А-А	Секция А-А
)	Секция А-А	Секция А-А	Секция А-А
003/41 223/41 1/4 1/2 21/2	Секция А-А	Секция А-А	Секция А-А

8%8%5			
Секция А-А			
Секция А-А			
-1/2	-1/4	1/4	1/2
±	±	±	±
1/4	1/2	3/4	1
1/4	1/2	3/4	1
Секция А-А			
Секция А-А			
Секция А-А			

