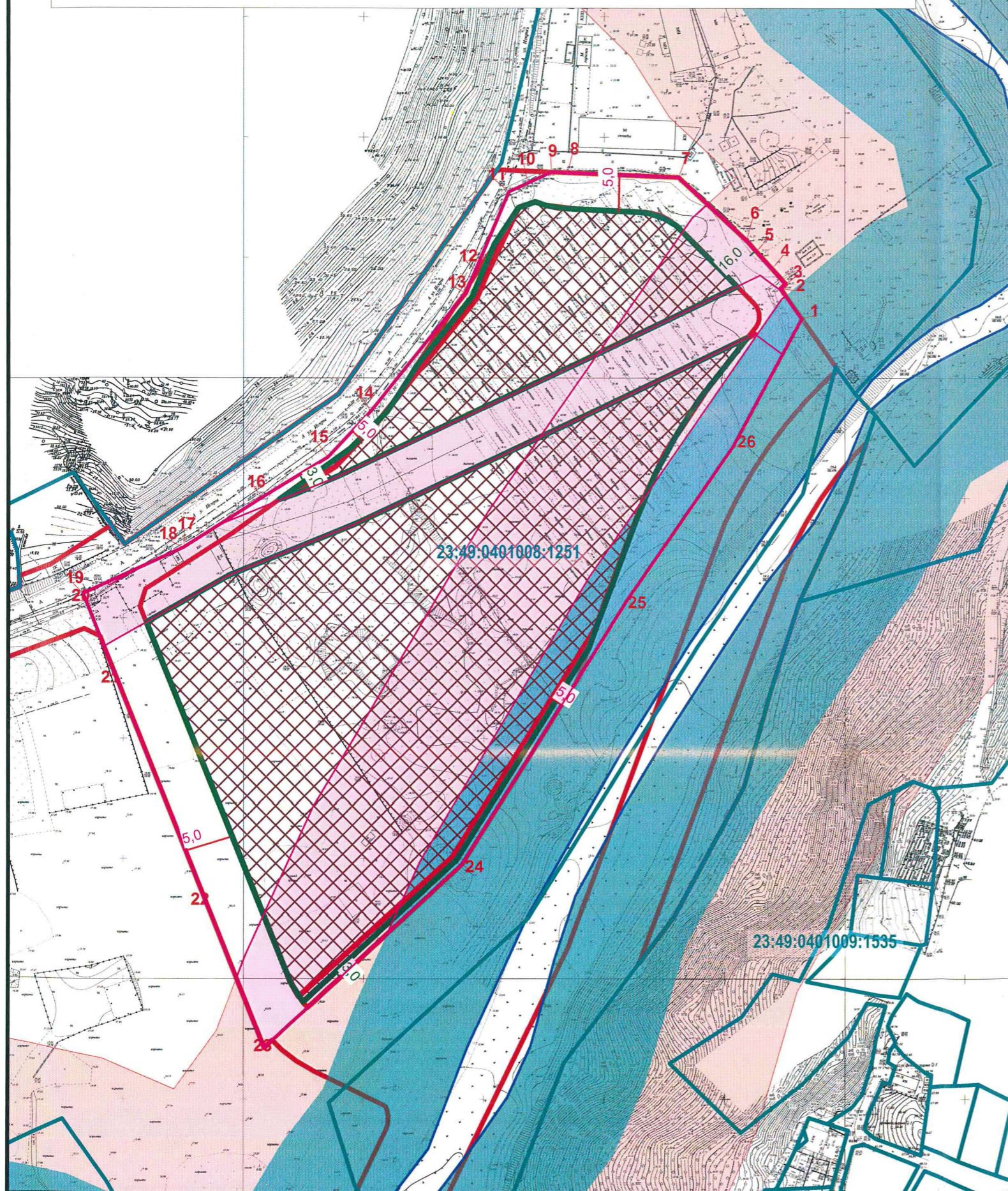


*Допускается размещение объектов капитального строительства, виды разрешенного использования которых соответствуют назначению функциональных зон и территорий для размещения объектов капитального строительства, установленных генеральным планом города Сочи, утвержденным решением Городского Собрания Сочи от 14.07.2009 N 89 "Об утверждении генерального плана городского округа города Сочи"

Чертеж(и) градостроительного плана земельного участка разработан(ы) на топографической основе в масштабе 1:500, выполненная информация отсутствует
инф-я отсут-т
(дата, наименование организации, подготовившей топографическую основу)

Чертеж(и) градостроительного плана земельного участка разработан(ы)
(дата, наименование организации)



1	307438,52	2213555,78	17	307349,47	2213296,63
2	307451,24	2213547,27	18	307349,3	2213296,25
3	307453,14	2213549,39	19	307331,16	2213254,15
4	307459,52	2213543,88	20	307328,2	2213255,26
5	307466,88	2213537,54	21	307294,23	2213267,89
6	307471,43	2213533,6	22	307201,26	2213302,45
7	307498,33	2213505,9	23	307140,48	2213325,06
8	307501,44	2213459,76	24	307214,75	2213409,18
9	307501,83	2213453,1	25	307323,24	2213480,35
10	307497,59	2213443,24	26	307386,28	2213526,09
11	307494,11	2213435,26			
12	307461,88	2213420,71			
13	307452,45	2213416,47			
14	307404,21	2213375,75			
15	307385,55	2213357,38			
16	307369,44	2213329,67			

УСЛОВНЫЕ ОБОЗНАЧЕНИЯ

	Границы з/у, состоящих на кадастровом учете		1 3,0	Номер и координаты поворотных точек границ земельного участка		Места допустимого размещения зданий, строений, сооружений*
	Минимальные отступы от границ земельного участка			Расстояние (м)		Ограничения по сведениям ЕГРН
	Граница участка			"ПР" - прибрежная защитная полоса		
	Красные линии			"ВД" - водоохранная зона		

изм.	кол.уч.	лист	№ док.	подпись	дата	Градостроительный план земельного участка с кад. №23:49:0401008:1251 Адлерский район г. Сочи			
						ЗАКАЗЧИК: ООО "ГРОМИТУС"	Стадия	Лист	Листов
							ГрП-1	2	
Нач. отдела Скрипкина К.С.						Чертеж градостроительного плана земельного участка. М 1:2000. Условные обозначения. Экспликация. Схема расположения земельного участка в окружении смежнорасположенных земельных участков.	МБУ г.Сочи		
Исполнитель Грачева Н.М.							"Центр геоинформационных технологий"		