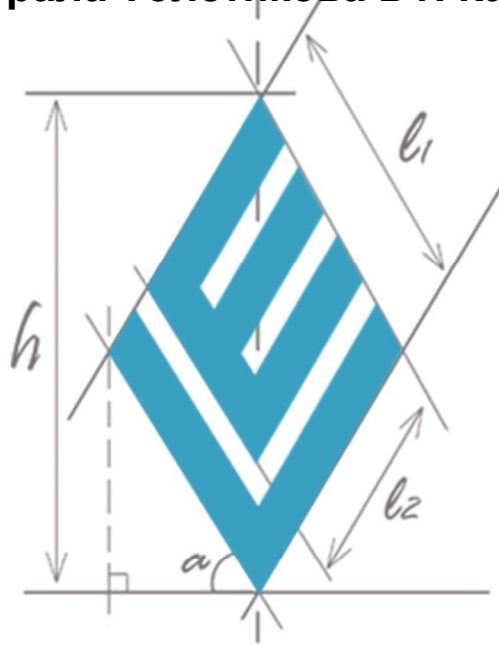


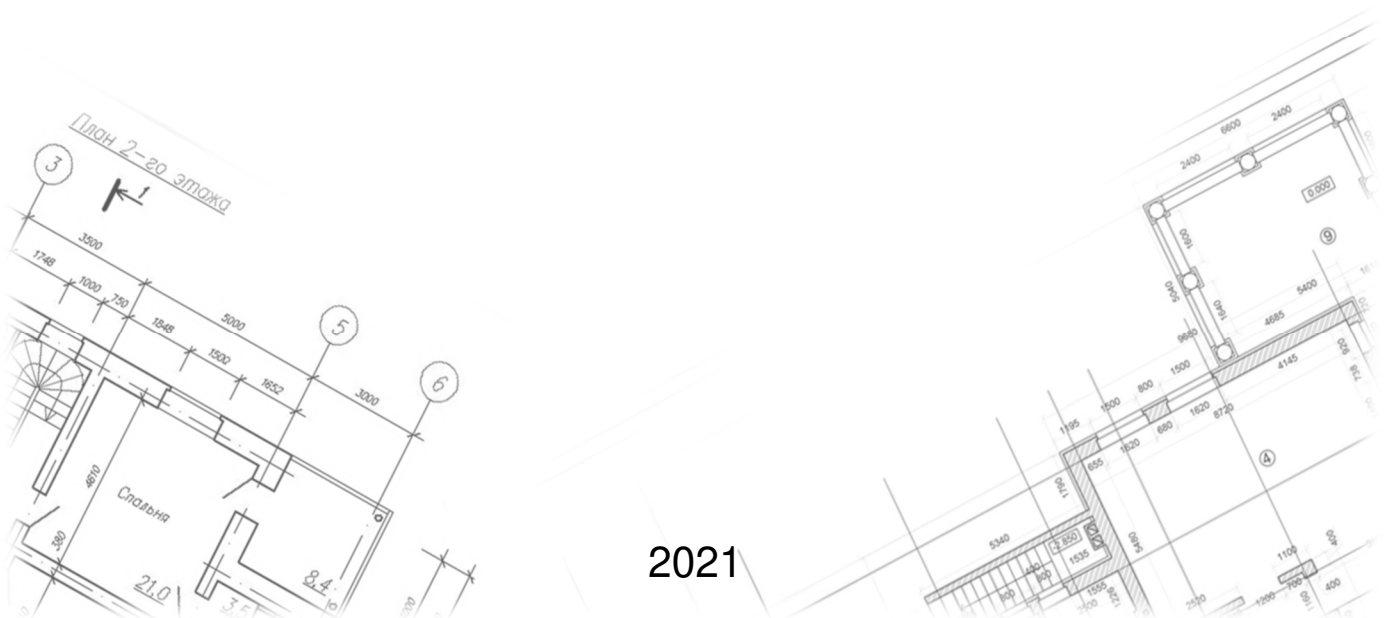
Многоквартирные жилые дома
По ул. Генерала Толстикова в г. Калининграде.



Проектная документация

Раздел 2. Схема планировочной организации земельного участка

П-048-2021-ПЗУ



Содержание тома

Обозначение	Наименование	Примечание				
П-048-2021-ПЗУ.С	Содержание тома	2				
П-048-2021-СП	Состав проектной документации	4				
П-048-2021-ПЗУ.ТЧ	Текстовая часть	5				
	а) характеристика земельного участка, предоставленного для размещения объектов капитального строительства	5				
	б) обоснование границ СЗЗ объектов капитального строительства в пределах границ земельного участка	6				
	в) обоснование планировочной организации земельного участка в соответствии градостроительным и техническим регламентам либо документам об использовании земельного участка	6				
	г) технико-экономические показатели земельного участка, предоставленного для размещения объекта капитального строительства	9				
	д) обоснование решений по инженерной подготовке территории	10				
	е) описание рельефа вертикальной планировки	10				
	ж) описание решений по благоустройству территории	11				
	з) зонирование территории земельного участка, предоставленного для размещения объекта капитального строительства, обоснование функционального назначения и принципиальной схемы размещения зон, обоснование размещения зданий и сооружений (основного, вспомогательного, подсобного, складского и обслуживающего назначения) объектов капитального строительства - для объектов производственного назначения	15				
	и) обоснование схем транспортных коммуникаций, обеспечивающих внешние и внутренние (в том числе межцеховые) грузоперевозки, - для объектов производственного назначения.	15				
	к) характеристику и технические показатели транспортных коммуникаций (при наличии таких коммуникаций) - для объектов производственного назначения.	15				
		Лист				
		2				
Изм	Кол	Лист	№ док	Подп	Дата	П-048-2021-ПЗУ.С

Состав проектной документации


№	Обозначение	Наименование	Примечание
1	П-048-2021-ПЗ	Раздел 1. Пояснительная записка	
2	П-048-2021-ПЗУ	Раздел 2. Схема планировочной организации земельного участка	
		Раздел 3. Архитектурные решения	
3.1	П-048-2021-1-АР	Часть 1. Многоквартирный жилой дом № 1 (по ГП)	
3.2	П-048-2021-2-АР	Часть 2. Многоквартирный жилой дом № 2 (по ГП)	
		Раздел 4. Конструктивные и объемно-планировочные решения	
4.1	П-048-2021-1-КР	Часть 1. Многоквартирный жилой дом № 1 (по ГП)	
4.2	П-048-2021-2-КР	Часть 2. Многоквартирный жилой дом № 2 (по ГП)	
		Раздел 5. Сведения об инженерном оборудовании, о сетях инженерно-технического обеспечения, перечень инженерно-технических мероприятий, содержание технологических решений:	
5.1	П-048-2021-ИОС1	Подраздел 5.1. Система электроснабжения	
5.2	П-048-2021-ИОС2	Подраздел 5.2. Система водоснабжения	
5.3	П-048-2021-ИОС3	Подраздел 5.3. Система водоотведения	
5.4	П-048-2021-ИОС4	Подраздел 5.4 Отопление, вентиляция и кондиционирование воздуха, тепловые сети	
5.5		Подраздел 5.5. Сети связи:	
5.5.1	П-048-2021-1-ИОС5	Часть 1. Многоквартирный жилой дом № 1 (по ГП)	
5.5.2	П-048-2021-2-ИОС5	Часть 2. Многоквартирный жилой дом № 2 (по ГП)	
5.6	П-048-2021-ИОС6	Подраздел 5.6. Система газоснабжения	ООО "Западстройпроект"
5.6.1	П-048-2021-ИОС6.1	Часть 1. Наружные газопроводы	ООО "Западстройпроект"
5.6.2	П-048-2021-ИОС6.2	Часть 2. Газоснабжение (внутренние устройства). Дом №1 по ГП.	ООО "Западстройпроект"
5.6.3	П-048-2021-ИОС6.3	Часть 3. Газоснабжение (внутренние устройства). Дом №2 по ГП.	ООО "Западстройпроект"
5.7.1	П-048-2021-ИОС7	Подраздел 5.7 Технологические решения	
6	П-048-2021-ПОС	Раздел 6. Проект организации строительства	
8	П-048-2021-ООС	Раздел 8. Перечень мероприятий по охране окружающей среды	
9	П-048-2021-ПБ	Раздел 9. Мероприятия по обеспечению пожарной безопасности	
10	П-048-2021-ОДИ	Раздел 10. Мероприятия по обеспечению доступа инвалидов	
		Раздел 10.1. Мероприятия по обеспечению соблюдения требований энергетической эффективности и требований оснащенности зданий, строений и сооружений приборами учета используемых энергетических	
10.1.1	П-048-2021-1-ЭЭ	Часть 1. Многоквартирный жилой дом № 1 по ГП	
10.1.2	П-048-2021-2-ЭЭ	Часть 2. Многоквартирный жилой дом № 2 по ГП	

Раздел 11 «Смета на строительство объектов капитального строительства» не разрабатывался, т.к. объект будет строиться за счет средств Заказчика и заданием на проектирование разработка данного раздела не предусматривается.
 Раздел 12.1 «Требования к обеспечению безопасной эксплуатации объектов капитального строительства» не разрабатывался т.к. согласно задания на проектирование разработка данного раздела не предусматривается.

Взам. инв. №

Подп. и дата

Инв. № подл.

П-048-2021-СП					
Изм.	Кол. уч.	Лист	№ док.	Подп.	Дата
СОСТАВ ПРОЕКТА					
			Стадия	Лист	Листов
			П	1	1
ГИП			 ООО "СанТермо-Проект" Калининград, 2021		

а). Характеристика земельного участка, предоставленного для размещения объектов капитального строительства.

Проектная документация на строительство многоквартирных жилых домов по ул. Генерала Толстикова в г. Калининграде разработана на основании:

- Договора на выполнение работ по разработке проектной документации;
- Технического задания на выполнение работ по разработке проектной документации;
- Технических условий эксплуатационных служб;
- Градостроительного плана земельного участка №RU39301000-1548-2019/А от 08.10.2019 г.;
- Архитектурного проекта;
- Инженерно-геологических изысканий, выполненных ООО «ЦИИ» в 2021 г.

Проектируемые многоквартирные жилые дома находятся на участке с кадастровым номером 39:15:151103:209 согласно ГПЗУ №RU39301000-1548-2019/А от 08.10.2019 г; земельный участок общей площадью 6674,00 кв.м.

Участок под строительство многоквартирных жилых домов расположен в Московском районе г. Калининграда по улице Генерала Толстикова.

Земельный участок расположен в зоне Ж-2 «Зона застройки среднеэтажными жилыми домами» (подзона А), объект капитального строительства входит в основной вид разрешенного использования земельного участка «Среднеэтажная жилая застройка» в соответствии с «Правилами землепользования и застройки городского округа «Город Калининград» (согласно решения городского Совета депутатов Калининграда (шестого созыва) от 25.12.2017 г. №339 «Об утверждении Правил землепользования и застройки городского округа «Город Калининград» (с последующими изменениями).

Код вида разрешенного использования – «2.5» согласно информации Классификатора видов разрешенного использования земельных участков, утвержденного Приказом Министерства экономического развития РФ №44 от 04.02.2019 г., площадь проектируемых встроенно-пристроенных нежилых помещений в проектируемом доме №2 по ГП соответствует нормативному проценту не более 20% общей площади дома №2 по ГП (площадь встроенных помещений составляет 814,55 м.кв. (площадь магазинов).; общая площадь дома составляет 8976,94 м.кв., соответственно соотношение равно $(814,55 \text{ м.кв.} / 8976,94) \times 100\% = 9,07\%$, что соответствует нормативным требованиям.

Земельный участок КН 39:15:151103:209 расположен в границах территории, в отношении которой утверждены проект планировки с проектом межевания территории согласно ГПЗУ №RU39301000-1548-2019/А от 08.10.2019 г; (Постановление администрации городского округа «Город Калининград» от 27.08.2017 г. №951 «Об утверждении проекта планировки территории в границах ул. Б.Окружная – ул. Коммунистическая – продолжение ул. Интернациональной – ул. Ген. Толстикова – проектная улица – ул. Летняя в Московском районе»); (Постановление администрации городского округа «Город Калининград» от 28.04.2017 г. №612 «Об утверждении проекта планировки территорий с проектом межевания в его составе в границах городского округа «Город Калининград», предусматривающего размещение линейных объектов (газораспределительных сетей»); (Постановление главы администрации городского округа «Город Калининград» от 11.12.2009 г. №2193 «Об утверждении

Подп. и дата								
Взам. инв. №								
Инв. №дубл.								
Подп. и дата								
Инв. № подл	Многоквартирные жилые дома по ул. Генерала Толстикова в г. Калининграде.							
	Лит	Изм.	№ докум.	Подп.	Дата			
Инв. № подл	Разраб.	Круглов			Пояснительная записка	Лит	Лист	Листов
	ГИП	Князьков					1	13
						ООО «СанТермо-Проект»		

проекта планировки территории в границах красных линий ул. Коммунистическая – переулок Иртышский – ул. Генерала Толстикова – ул. О.Кошевого – ул. Аллея Смелых – ул. Окская – дор. Окружная в Московском районе г. Калининграда».

Также земельный участок находится в зоне с особыми условиями использования территорий:

- Приаэродромная территория, зона ограничения строительства по высоте аэродрома Калининград «Чкаловск» (проект).

Границами проектируемого земельного участка являются:

- с севера, запада, юга, востока – свободная от застройки территория.

Территория земельного участка имеет перепад отметок рельефа, значение которых колеблется от 15,45 м. до 17,42 м.

Участок, выделенный для строительства многоквартирных жилых домов, имеет категорию земель – земли населенных пунктов.

На территории земельного участка не имеется существующих объектов капитального строительства; на территории участка имеется существующая древесно-кустарниковая растительность и существующие ограждения.

Согласно требований п.3.2 ГПЗУ на земельном участке отсутствуют объекты, включенные в единый государственный реестр объектов культурного наследия.

В период изысканий (сентябрь 2021) уровень грунтовых вод вскрыт на глубинах 10,5-13,0 м, установился на глубинах 7,0-13,0 м. Воды безнапорные, приурочены к линзам песка водно-ледниковых отложений. Питание водоносного горизонта осуществляется за счет инфильтрации атмосферных осадков. Разгрузка водоносного горизонта происходит в местную гидрографическую сеть. Максимальный прогнозируемый подъем уровня грунтовых вод следует ожидать на 1,0-1,5 м выше установившегося. В сезоны обильных осадков и интенсивного снеготаяния возможно образование грунтовых вод типа «верховодка», на суглинистом водоупоре.

б) обоснование границ санитарно-защитных зон объектов капитального строительства в пределах границ земельного участка - в случае необходимости определения указанных зон в соответствии с законодательством Российской Федерации.

В пределах границ проектируемого земельного участка не имеется объектов, требующих границ санитарно-защитной зоны.

в) обоснование планировочной организации земельного участка в соответствии с градостроительным и техническим регламентами либо документами об использовании земельного участка (если на земельный участок не распространяется действие градостроительного регламента или в отношении его не устанавливается градостроительный регламент).

Проектные решения планировочной организации земельного участка приняты в соответствии с СП 42.13330.2016 "Градостроительство. Планировка и застройка городских и сельских поселений.", СП 4.13130.2013 "Системы пожарной защиты. Ограничение распространения пожара на объектах защиты" и НТД-01-87 " Проезжая часть и конструкции городских улиц и дорог применительно к Калининградской области", Региональным нормативом градостроительного проектирования Калининградской области, утвержденного Постановлением Правительства Калининградской области №552 от 18 сентября 2015 г., ГПЗУ №RU39301000-1548-2019/А от 08.10.2019 г.

Согласно требований ГПЗУ №RU39301000-1548-2019/А от 08.10.2019 г, а также по предельным параметрам согласно Приложения №1 к ГПЗУ:

Име. № подл.	Подп. и дата	Име. № дубл.	Взам. име. №	Подп. и дата	Име. № подл.	П-048-2021-ПЗУ.ТЧ	Лист
							2
Лит	Изм.	№ докум.	Подп.	Дат			

депутатов города Калининграда (шестого созыва) от 25.12.2017 г. №339 «Об утверждении Правил землепользования и застройки городского округа «Город Калининград (с последующими изменениями); и п. 5.5. Приложения №1 к ГПЗУ для кода 2.5 «Среднеэтажная жилая застройка». Согласно табл. 5 Приложения №4.2. для 8-ми этажного здания нормативный показатель $УЗД=0,45$, (по проекту $УЗД=0,4511$);

$УЗД= Суч. / Снадзем.$

Снадзем. жилого дома №1 по ГП составляет 6822,99 м.кв.;

Снадзем. жилого дома №2 по ГП составляет 7970,36 м.кв.

Итого Снадзем. жилого дома №1 и жилого дома №2 по ГП составляет 14793,35 м.кв.;

$УЗД= 6674,00 \text{ м.кв.} / 14793,35 \text{ м.кв.} = 0,4511$

Проектируемые здания, сооружения и площадки на земельном участке КН 39:15:151103:209:

- многоквартирный жилой дом №1 по ГП;
- многоквартирный жилой дом №2 по ГП со встроенными нежилыми помещениями;
- техническое помещение для ТБО (некапитальное);
- площадка для игр детей;
- площадка для занятия физкультурой;
- площадка для отдыха взрослых;
- беговая дорожка;
- площадка для сушки белья;
- гостевые открытые автостоянки;
- очистные сооружения;
- ШРП.

Проектом предусмотрено строительство многоквартирных жилых домов №1 и №2 по ГП по двум этапам строительства.

Первым этапом строительства предусмотрено строительство многоквартирного жилого дома №1 по ГП этажностью 8 этажей 96-ти квартирный.

Участок 1-го этапа строительства размещен в западной части земельного участка КН 39:15:151103:209.

Планировочная организация земельного участка 1-го этапа строительства выполнена с учетом функционального зонирования территории.

Проектируемые здания, сооружения и площадки на земельном участке 1-го этапа строительства:

- многоквартирный жилой дом №1 по ГП;
- техническое помещение для ТБО (некапитальное);
- площадка для игр детей;
- площадка для занятия физкультурой;
- площадка для отдыха взрослых;
- беговая дорожка;
- площадка для сушки белья;
- гостевые открытые автостоянки;
- очистные сооружения;
- ШРП.

Въезд на территорию участка 1-го этапа строительства организован северной стороны земельного участка КН 39:15:151103:209 в границе 1-го этапа строительства. С этого въезда проектом предусмотрено устройство проектируемых проездов с северной, восточной и южной сторон проектируемого многоквартирного жилого дома №1 по ГП. К проектируемым проездам примыкают проектируемые открытые

Инв. № подл.	Подп. и дата	Инв. № дубл.	Взам. инв. №	Подп. и дата	Инв. № инв.	Подп. и дата	Лист	4

$n = (1,2 \times 17 \times 1,05 \times 1,2 \times 1) / (1,10 \times 0,9 \times 365) = 25,70 / 361,35 = 0,07$ контейнера.
Итого количество контейнеров для жильцов проектируемого многоквартирного дома №2 по ГП и встроенных нежилых помещений (офисов) составляет - **2 контейнера**.

ВСЕГО количество контейнеров для жильцов проектируемых многоквартирных жилых домов №1 и №2 по ГП и встроенных нежилых помещений в доме №2 по ГП требуется **3 контейнера** для мусора.

Проектом принято **3 контейнера** для мусора в здании технического помещения для ТБО (некапитальное), запроектированного в 1-ом этапе строительства.

з) зонирование территории земельного участка, предоставленного для размещения объекта капитального строительства, обоснование функционального назначения и принципиальной схемы размещения зон, обоснование размещения зданий и сооружений (основного, вспомогательного, подсобного, складского и обслуживающего назначения) объектов капитального строительства - для объектов производственного назначения.

Для данного объекта капитального строительства (непроизводственного назначения) зонирование территории земельного участка не требуется.

и) обоснование схем транспортных коммуникаций, обеспечивающих внешние и внутренние (в том числе межцеховые) грузоперевозки, - для объектов производственного назначения.

Для данного объекта капитального строительства (непроизводственного назначения) обоснование схем транспортных коммуникаций, обеспечивающих внешние и внутренние (в том числе межцеховые) грузоперевозки не требуется.

к) характеристику и технические показатели транспортных коммуникаций (при наличии таких коммуникаций) - для объектов производственного назначения.

Для данного объекта капитального строительства (непроизводственного назначения) характеристика и технические показатели транспортных коммуникаций (при наличии таких коммуникаций) не требуются.

л) обоснование схем транспортных коммуникаций, обеспечивающих внешний и внутренний подъезд к объекту капитального строительства, - для объектов производственного назначения.

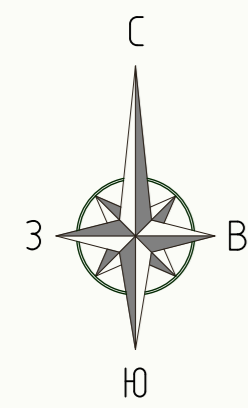
Схема транспортных коммуникаций решена проектом с учетом обеспечения безопасности и удобства движения пешеходов и транспортных средств.

1-ый этап строительства.

Въезд на территорию участка 1-го этапа строительства организован северной стороны земельного участка КН 39:15:151103:209 в границе 1-го этапа строительства. С этого въезда проектом предусмотрено устройство проектируемых проездов с северной, восточной и южной сторон проектируемого многоквартирного жилого дома

Инв. № подл.	Подп. и дата	Инв. № дубл.	Взам. инв. №	Подп. и дата	Пит	Изм.	№ докум.	Подп.	Дат	П-048-2021-ПЗУ.ТЧ	Лист
											11

Ситуационный план.
М 1:2000



Территория объекта
капитального строительства

Условные обозначения:

- Граница земельного участка КН 39:15:151103:209
- Граница 1-го этапа строительства
- Граница 2-го этапа строительства
- Граница зоны планируемого размещения объектов среднетажной жилой застройки

Согласно ГПЗУ №RU39301000-1548-2019/А от 08.10.2019 г. весь земельный участок расположен:
- в приаэродромной территории, зоне ограничения строительства по высоте аэродрома Калининград "Чкаловск" (проект).

Примечание:
1. Границы территорий, подверженных риску возникновения чрезвычайных ситуаций природного и техногенного характера не имеет.
2. Отображение проектируемых транспортных и инженерных коммуникаций с обозначением мест их присоединения к существующим транспортным и инженерным коммуникациям не требуется.
3. Границы населенных пунктов, непосредственно примыкающих к границе указанного земельного участка отсутствуют, т.к. объект капитального строительства расположен в г. Калининграде.

						П-048-2021-ПЗУ		
						Многоквартирные жилые дома по ул. Генерала Толстикова в г. Калининграде.		
Изм.	Кол.уч.	Лист	№док.	Подпись	Дата	Стадия	Лист	Листов
						П	1	9
ГИП		Князьков А.Н.				Ситуационный план размещения объекта капитального строительства. М 1:2000		
Разработал		Круглов А.П.						
Н.контр.		Князьков А.Н.						
						ООО "СанТермо-Проект"		

Номер на плане	Наименование и обозначение	Этажность	Количество		Площадь, м.кв.				Строительный объем, м³		
			Здания	Квартир	Застройки		Общая нормируемая		здания	всего	
					Здания	Всего	Здания	Всего			
1	Многоквартирный жилой дом №1 (1-ый этап стр-ва) проектируемый	8	1	96	96	1013,71	1013,71				
2	Многоквартирный жилой дом №2 (2-ой этап стр-ва) проектируемый	8	1	128	128	1220,52	1220,52				
3	Техническое помещение для ТБО (некапитальное) проектируемое	1	1	-	-	23,66	23,66				
4	Локальные очистные сооружения проектируемые	-	-	-	-	-	-				
11	ШРП (1 этап стр-ва) проектируемый	-	-	-	-	-	-				

Общая ведомость благоустройства

Номер на плане	Наименование	Нормативная	Фактическая	Примечание	
3	Техническое помещение для ТБО (некапитальное), м²	32,58	23,66	41,10	проектируемая
5	Хозяйственная площадка (сушка белья), м²		17,44		проектируемая
6	Площадка для занятия физкультурой, м²	347,55	183,90	377,59	проектируемая
7	Беговая дорожка, м²		193,69		проектируемая
8	Площадка для отдыха взрослых, м²	32,58	34,28		проектируемая
9	Детская площадка, м²	152,06	158,22		проектируемая
10	Автостоянка для дома, м/мест	46	48	50	проектируемая
	Автостоянка для магазинов, м/мест	2			проектируемая

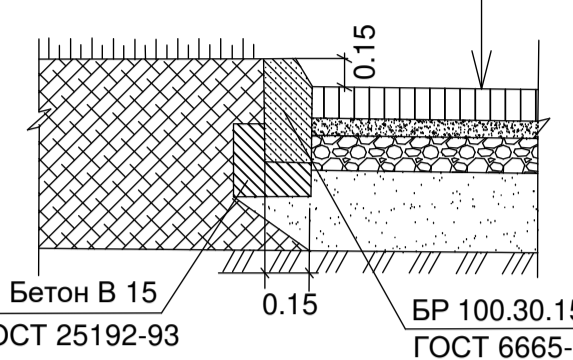
Общая ведомость малых архитектурных форм и переносных изделий

Условное изображение	Наименование	Количество	Примечание
●	Урна деревянная на ж/б основании с металлической вставкой, шт.	10	001312, "КСИЛ"
■	скамья на металлических ножках, шт.	8	002214, "КСИЛ"
□	песочница, шт.	1	004243, "КСИЛ"
■	качели, шт.	1	004154, "КСИЛ"
■	качалка-балансир малая, шт.	1	004102, "КСИЛ"
■	качалка на пружине "петушок", шт.	1	004116, "КСИЛ"
■	качалка на пружине "кораблик", шт.	1	004122, "КСИЛ"
■	карусель, шт.	1	004192, "КСИЛ"
■	детский спортивный комплекс, шт.	1	006136, "КСИЛ"
■	горка, шт.	1	004201, "КСИЛ"
■	рукоход двойной двухуровневый и 6 турников, шт.	1	006458, "КСИЛ"
■	канатный переход "Тоннель", шт.	1	006417, "КСИЛ"
■	брусья гимнастические, шт.	1	006442, "КСИЛ"
■	гимнастический комплекс, шт.	1	006453, "КСИЛ"
■	детский игровой комплекс, шт.	1	005438, "КСИЛ"
■	детский спортивный комплекс "Каскад", шт.	1	006413, "КСИЛ"

Конструкция дорожных одежд

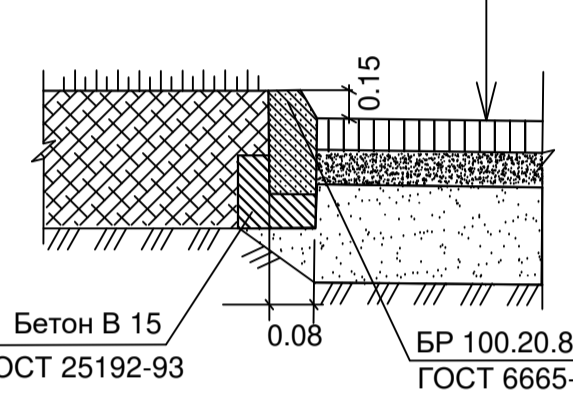
Проезд, автостоянки
Покрытие Тип IV₁

Бетонная плитка ГОСТ 17608-91 h=0,08 м.
 Цементно-песчаная смесь h=0,05 м.
 Щебень марки 700 по способу заклинки h=0,41 м.
 Песок средней крупности ГОСТ 8736-2014 h=0,40 м.
 Естественный грунт



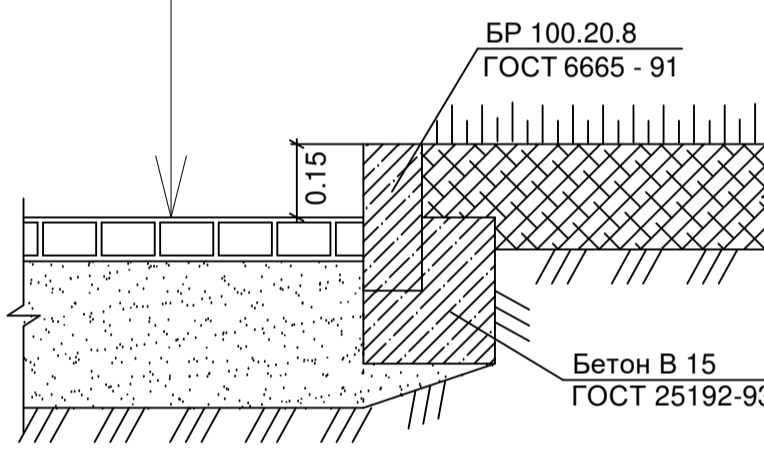
Тротуары и площадки
Покрытие Тип 8

Бетонная плитка ГОСТ 17608-91 h=0,06 м.
 Цементно-песчаная смесь или цементный раствор h=0,04 м.
 Песок средней крупности ГОСТ 8736-93 h=0,20 м.
 Естественный грунт



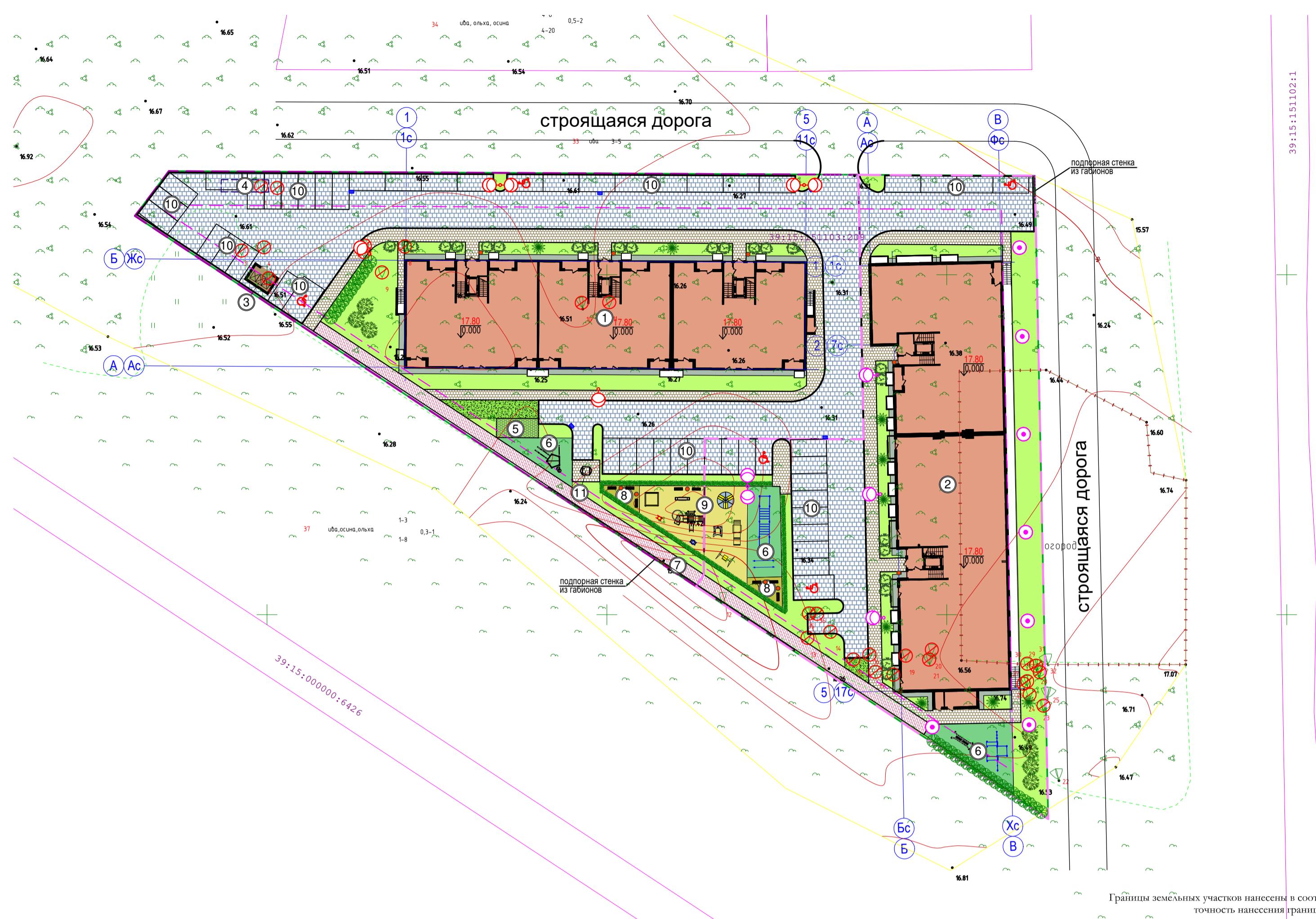
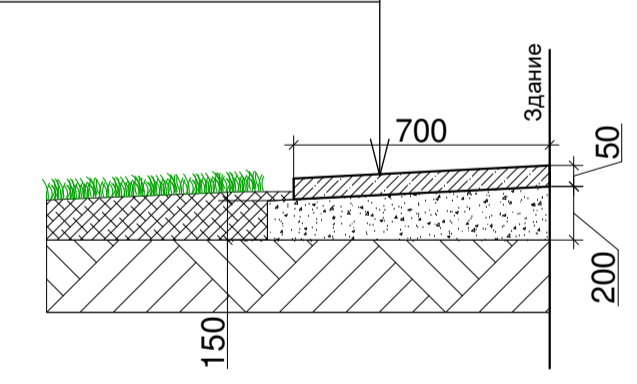
Площадка ТИП 10

Бетонная плитка ГОСТ 17608-91 h=0,06 м.
 Песок средней крупности ГОСТ 8736-93 h=0,20 м.



Конструкция отсыпки

Бетон В 15 h=50 мм.
 Песчано-гравийная смесь h=150 мм.
 Подстилающий грунт К упл.=0,95 - 0,98



Общие технико-экономические показатели земельного участка

№ п/п	Наименование	Ед. изм.	Количество	
			шт.	м.кв.
1	Количество квартир в жилом доме №1	шт.	96	224
2	Количество квартир в жилом доме №2	шт.	128	
3	Общая площадь квартир в жилом доме №1	м.кв.	4930,74	10861,14
4	Общая площадь квартир в жилом доме №2	м.кв.	5930,40	
5	Количество проживающих людей в жилом доме №1	чел.	148*	326*
6	Количество проживающих людей в жилом доме №2	чел.	178*	
7	Площадь торговых залов	м.кв.	156,03	
8	Площадь земельного участка в границах землеотвода	м.кв.	6674,00 (100%)	
9	Площадь застройки	м.кв.	2257,89 (34%)	
10	Площадь проездов, тротуаров и площадок	м.кв.	2940,99** (44%)	
11	Площадь озеленения	м.кв.	1475,12 (22%)	

* - согласно данным территориального органа Федеральной службы государственной статистики по Калининградской области общая площадь жилых помещений, приходящаяся в среднем на одного жителя в городе Калининграде - 33,3 кв.м / чел.
 ** - площадь покрытий (S=17,39 м.кв.) и газонов (S=12,71 м.кв.), размещенных под навесной частью здания, входящей в площадь застройки, не входит в баланс территории земельного участка

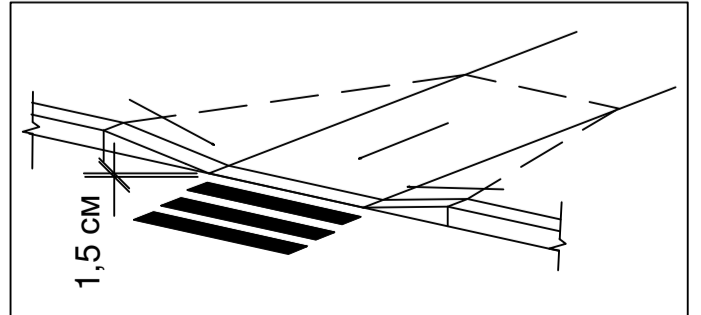
Общая ведомость зеленых насаждений

Условное изображение	Наименование	Количество	Примечание
●	бук лесной "Fastigiata", шт.	31	общая высота - 3,5 м (после стрижки), диаметр ствола на высоте 1,3 м - 4,0 см, размеры земельного кома 0,2 - 0,4 (диаметр x высота)
●	можжевельник казацкий "Golden Carpet", шт.	23	возраст куста 5 лет, высота не менее 0,5 метров
●	тис средний "Hatfieldii", шт.	7	общая высота не менее 1,7 м, размеры земельного кома 0,2 x 0,3 (диаметр x высота)
●	туя западная кустарник, шт.	9	общая высота не менее 0,7 м, размеры земельного кома 0,3 x 0,3 (диаметр x высота)
■	дерен белый, шт.	228	общая высота не менее 0,5 м, количество срезанных ветвей 5 шт, размеры земельного кома 0,3 x 0,3 (диаметр x высота)
■	газон, м.кв.	1051,22	h=0,15 м.
■	универсальный газон площадки для игр детей, м.кв.	158,22	h=0,15 м.
■	универсальный газон площадки для занятий физкультурой, м.кв.	183,67	h=0,15 м.
■	универсальный газон площадки для отдыха взрослых, м.кв.	34,28	h=0,15 м.
■	бетонная газонная решетка, м.кв.	17,44	60 x 40 x 10 см.
■	газон укрепленный щебнем м.кв.	43,00	h=0,20 м.

Общая ведомость проездов, тротуаров и площадок

Условные обозначения	Наименование	Тип	Площадь покрытия	Примечание
■	Проезд, автостоянки, м.кв.	IV ₁	2095,11	НТДАД 01-01
■	Тротуары, дорожки, площадки, м.кв.	8	561,40	НТДАД 01-01
■	Беговая дорожка, м.кв.	8	193,69	НТДАД 01-01
■	Отсыпка, м.кв.	бетон	108,18	НТДАД 01-01
■	Бордюр из бортового камня, м. п.	БР 100.30.15	541	ГОСТ 6665-91
■		БР 100.20.8	715	ГОСТ 6665-91

Фрагмент устройства на переходах с понижением бортового камня



Условные обозначения:

- Граница землеотвода
- Граница зоны допустимого размещения зданий и сооружений
- Красная линия
- Граница 1-го этапа строительства
- Граница 2-го этапа строительства
- Подпорная стенка из габионов проектируемая
- Деждеприимный колодезь проектируемый
- Место транспортного средства инвалида
- Вырубка дерева (29 шт.)
- Опора освещения проектируемая 1 этап
- Опора освещения проектируемая 2 этап

П-048-2021-П3У

Многоквартирные жилые дома по ул. Генерала Толстикова в г. Калининграде.

Изм.	Коп.уч.	Лист	№ док	Подл.	Дата
		П	2		

Стадия Лист Листов

П 2 9

Общая схема планировочной организации земельного участка. М 1:500

ООО "СанТермо-Проект"

Согласовано

Имя, № подл. Подпись и дата

Взамен инв. №

Ведомость жилых и общественных зданий и сооружений

Table with columns: Номер на плане, Наименование и обозначение, Этажность, Количество (Здания, Квартиры), Площадь (Застройки, Общая нормируемая), Строительный объем (Здания, всего).

Ведомость благоустройства 1-го этапа строительства

Table with columns: Номер на плане, Наименование, Нормативная, Фактическая, Примечание.

Ведомость проездов, тротуаров и площадок 1-го этапа строительства

Table with columns: Условные обозначения, Наименование, Тип, Площадь покрытия, Примечание.

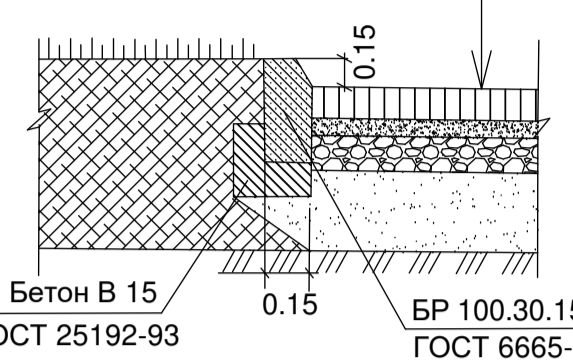
Ведомость малых архитектурных форм и переносных изделий 1-го этапа строительства

Table with columns: Условное изображение, Наименование, Количество, Примечание.

Конструкция дорожных одежд

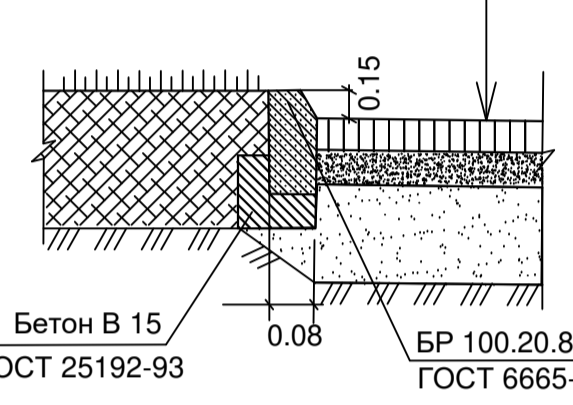
Проезд, автостоянки
Покрытие Тип IV₁

- Бетонная плитка ГОСТ 17608-91 h=0,08 м.
Цементно-песчаная смесь h=0,05 м.
Щебень марки 700 по способу заклини h=0,41 м.
Песок средней крупности ГОСТ 8736-2014 h=0,40 м.
Естественный грунт



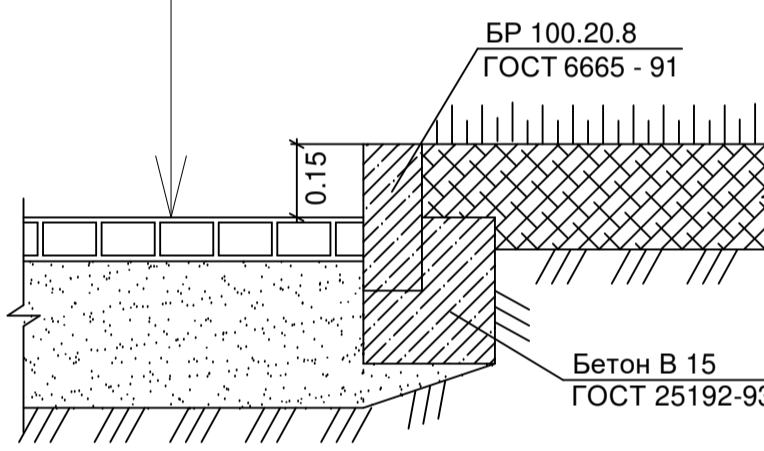
Тротуары и площадки
Покрытие Тип 8

- Бетонная плитка ГОСТ 17608-91 h=0,06 м
Цементно-песчаная смесь или цементный раствор h=0,04 м
Песок средней крупности ГОСТ 8736-93 h=0,20 м
Естественный грунт



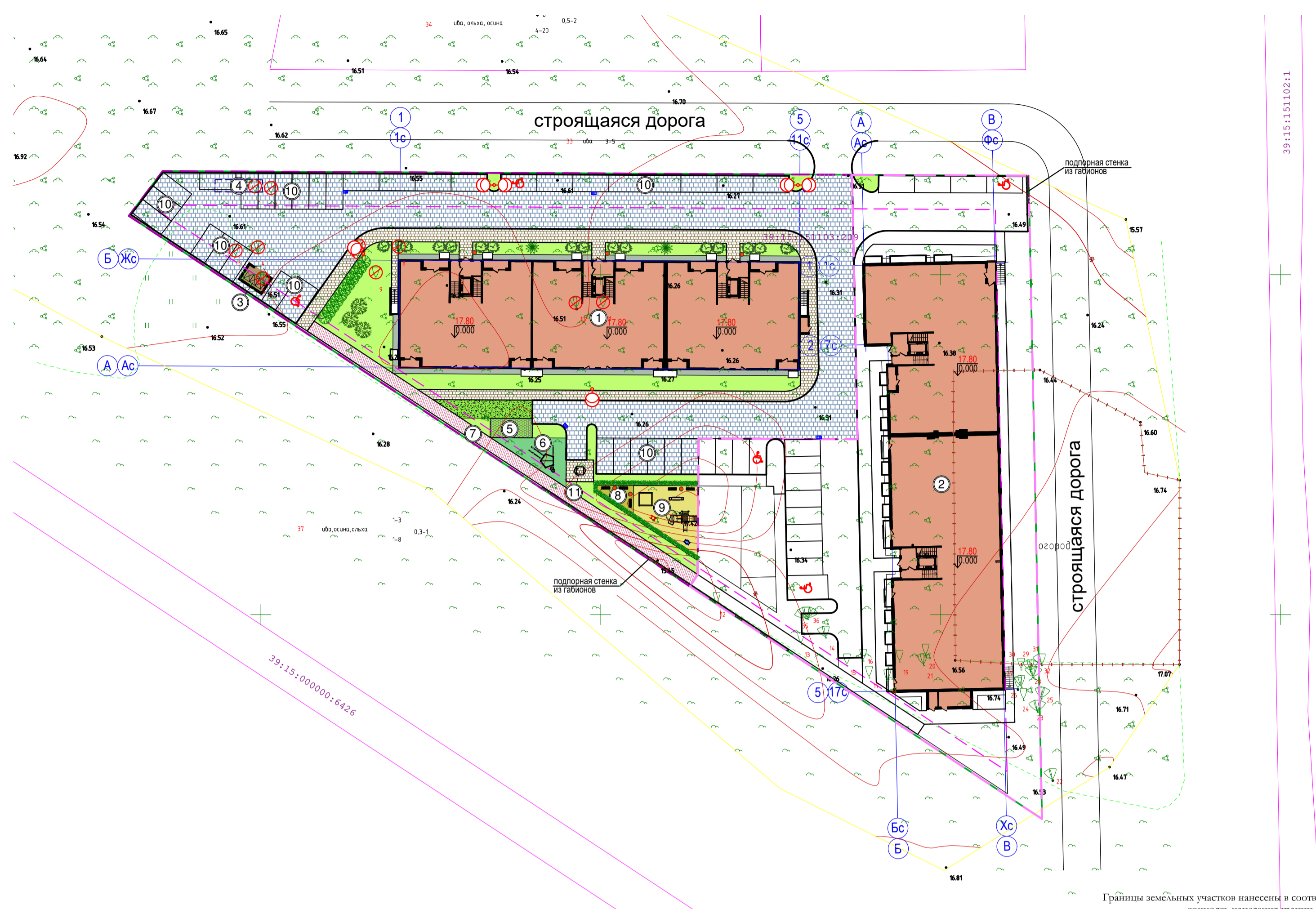
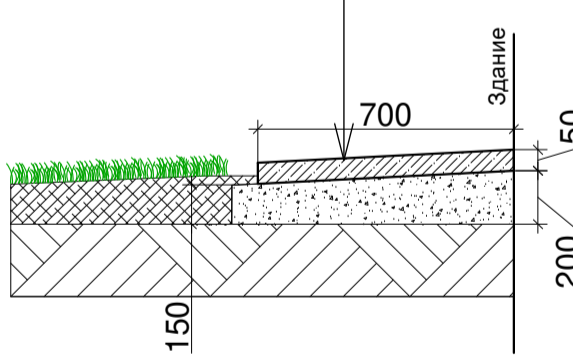
Площадка ТИП 10

- Бетонная плитка ГОСТ 17608-91 h=0,06 м
Песок средней крупности ГОСТ 8736-93 h=0,20 м



Конструкция откоса

- Бетон В 15 h=50 мм.
Песчано-гравийная смесь h=150 мм.
Подстилающий грунт К усл.=0,95-0,98



Техико-экономические показатели земельного участка 1-го этапа строительства

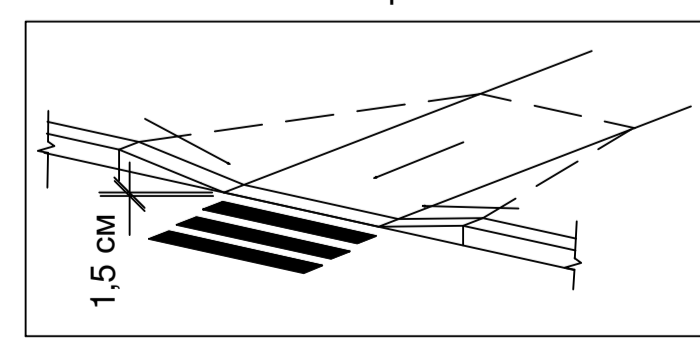
Table with 4 columns: № п/п, Наименование, Ед. изм., Количество.

** - площадь покрытий (S= 4,79 м.кв.) и газона (S=7,00 м.кв.), размещенных под навесной частью здания, входящей в площадь застройки, не входит в баланс территории земельного участка

Ведомость зеленых насаждений 1-го этапа строительства

Table with 5 columns: Условное изображение, Наименование, Количество, Примечание.

Фрагмент устройства на переходах с понижением бортового камня



Условные обозначения:

- Граница землеотвода
- Граница зоны допустимого размещения зданий и сооружений
- Красная линия
- Граница 1-го этапа строительства
- Подпорная стенка из габионов проектируемая
- Дождеприемный колодец проектируемый
- Место транспортного средства инвалида
- Вырубка дерева (11 шт.)
- Опора освещения проектируемая 1 этап

Project information block including: П-048-2021-ПЗУ, Многоквартирные жилые дома по ул. Генерала Толстикова в г. Калининграде, Стадия, Лист, Листов (П, 3, 9), and developer information: ООО 'СанТермо-Проект'.

Ведомость жилых и общественных зданий и сооружений

Table with columns: Номер на плане, Наименование и обозначение, Этажность, Количество (Здания, Квартиры), Площадь (Застройки, Общая нормируемая), Строительный объем (Здания, всего).

Ведомость благоустройства 2-го этапа строительства

Table with columns: Номер на плане, Наименование, Нормативная, Фактическая, Примечание.

Ведомость проездов, тротуаров и площадок 2-го этапа строительства

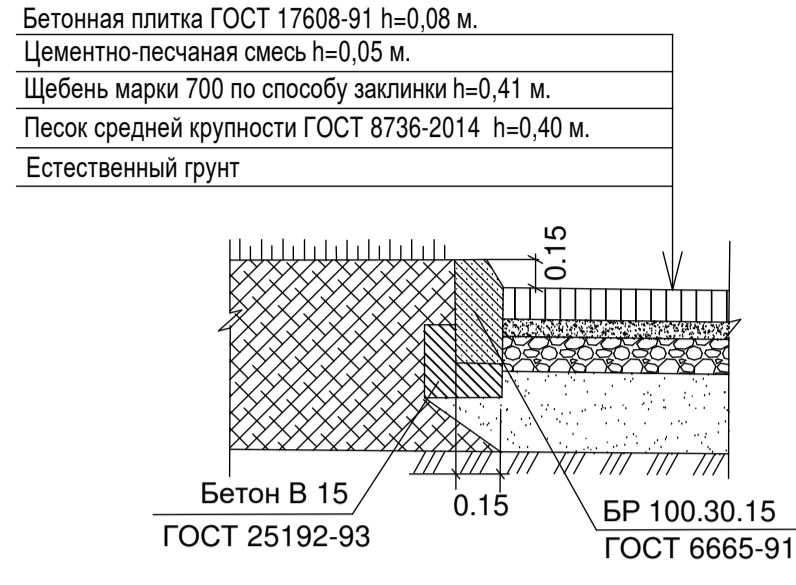
Table with columns: Условные обозначения, Наименование, Тип, Площадь покрытия, Примечание.

Ведомость малых архитектурных форм и переносных изделий 2-го этапа строительства

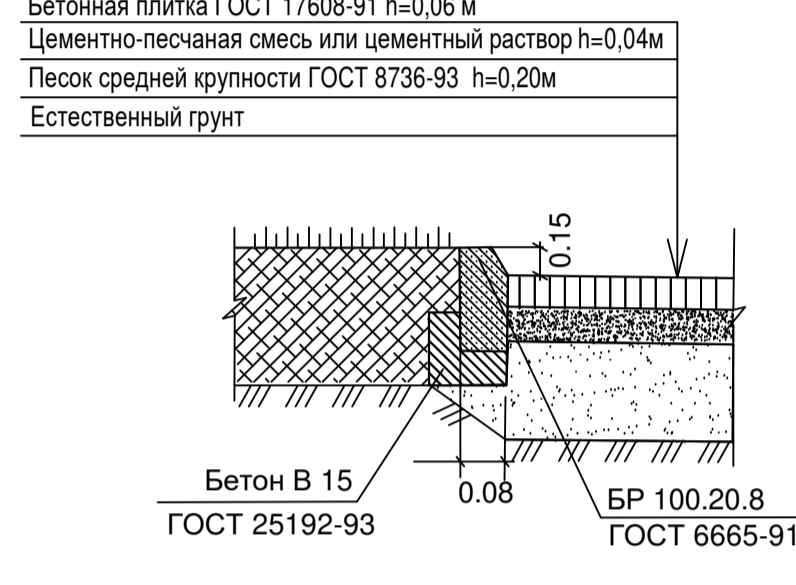
Table with columns: Условное изображение, Наименование, Количество, Примечание.

Конструкция дорожных одежд

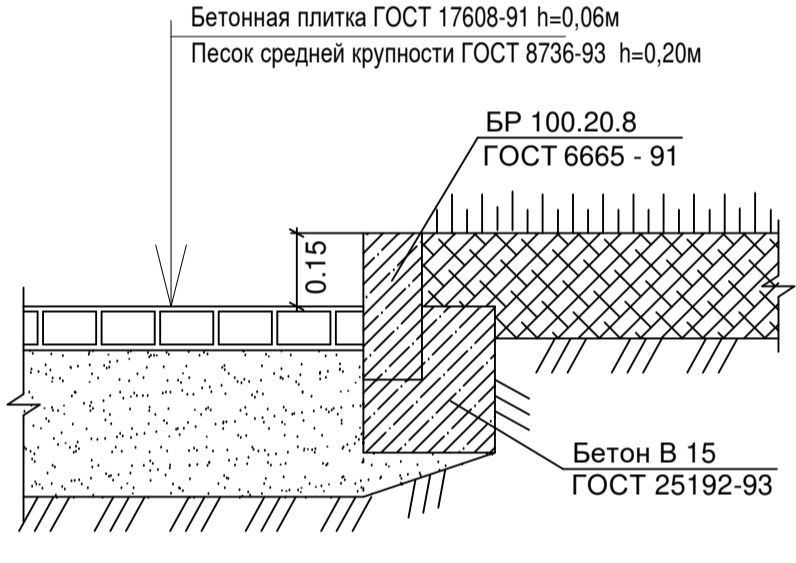
Проезд, автостоянки
Покрытие Тип IV₁



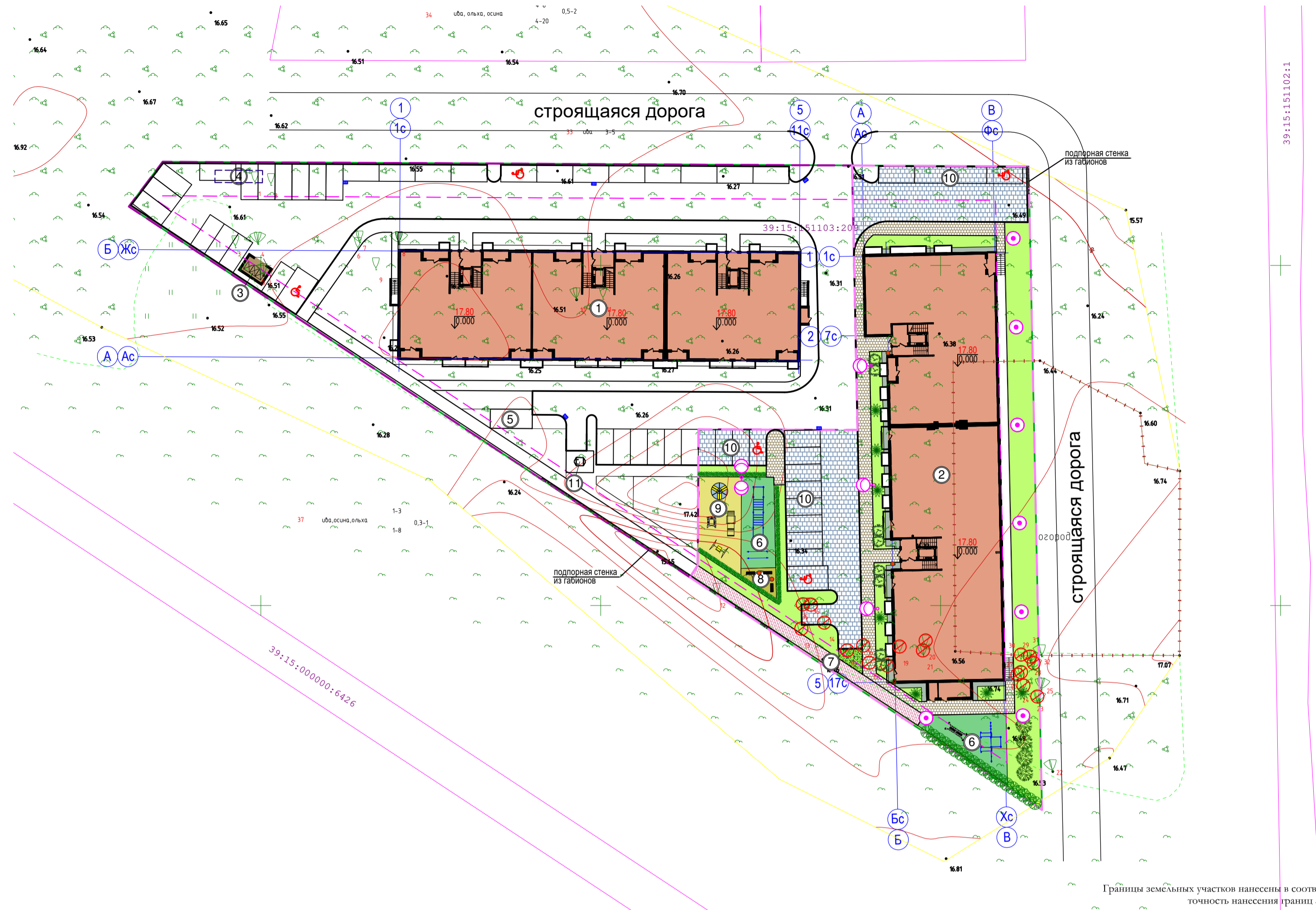
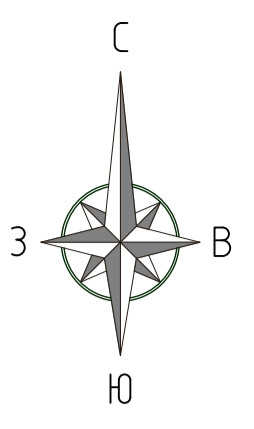
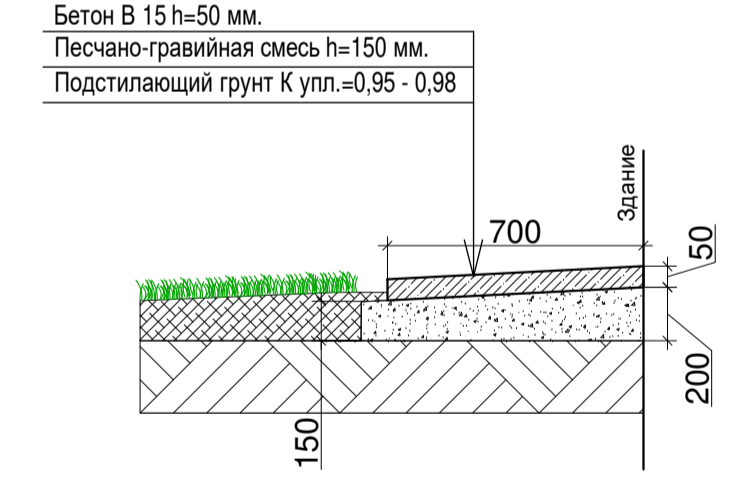
Тротуары и площадки
Покрытие Тип 8



Площадка ТИП 10



Конструкция откоса



Границы земельных участков нанесены в соответствии с точностью нанесения границ.

Технико-экономические показатели земельного участка 2-го этапа строительства

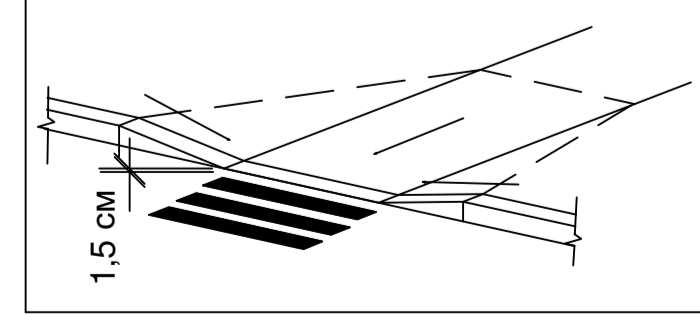
Table with 4 columns: № п/п, Наименование, Ед. изм., Количество.

** - площадь покрытий (S=12,60 м.кв.) и газона (S=5,71 м.кв.), размещенных под навесной частью здания, входящей в площадь застройки, не входит в баланс территории земельного участка

Ведомость зеленых насаждений 2-го этапа строительства

Table with 4 columns: Условное изображение, Наименование, Количество, Примечание.

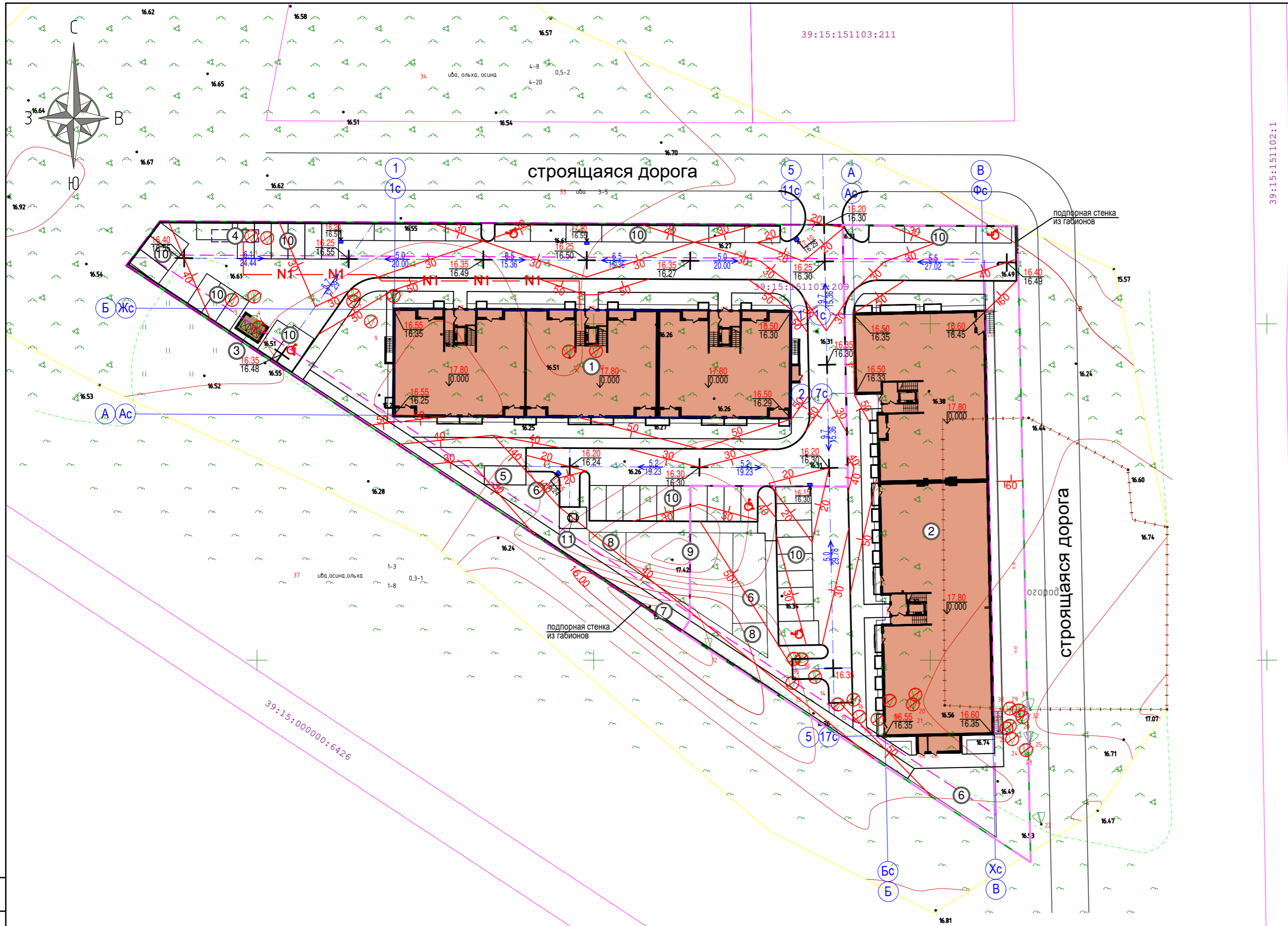
Фрагмент устройства на переходах с понижением бортового камня



Условные обозначения:

- Граница землеотвода
- Граница зоны допустимого размещения зданий и сооружений
- Красная линия
- Граница 2-го этапа строительства
- Подпорная стенка из габионов проектируемая
- Дождеприемный колодец проектируемый
- Место транспортного средства инвалида
- Вырубка дерева (18 шт.)
- Опора освещения проектируемая 2 этап

Project information block including: П-048-2021-ПЗУ, Многоквартирные жилые дома по ул. Генерала Толстикова в г. Калининграде, Стадия, Лист, Листов (П, 4, 9), ООО 'СанТермо-Проект', М 1:500.



39:15:151103:211

39:15:000000:6426

Границы земельных участков нанесены в соответствии с точностью нанесения границ

Ведомость жилых и общественных зданий и сооружений

Номер на плане	Наименование и обозначение	Этажность	Количество		Площадь, м.кв.				Строительный объем, м³		
			Здания	Квартир	Застройки		Общая нормируемая		Здания	Всего	
					Здания	Всего	Здания	Всего			
1	Многоквартирный жилой дом №1 (1-ый этап стр-ва) проектируемый	8	1	96	96	1013,71	1013,71				
2	Многоквартирный жилой дом №2 (2-ой этап стр-ва) проектируемый	8	1	128	128	1220,52	1220,52				
3	Техническое помещение для ТБО (некапитальное) проектируемое	1	1	-	-	23,66	23,66				
4	Локальные очистные сооружения проектируемые	-	-	-	-	-	-				
11	ШРП (1 этап стр-ва) проектируемый	-	-	-	-	-	-				

Общая ведомость благоустройства

Номер на плане	Наименование	Нормативная	Фактическая	Примечание
3	Техническое помещение для ТБО (некапитальное), м²	32,58	23,66	41,10 проектируемая
5	Хозяйственная площадка (сушка белья), м²		17,44	41,10 проектируемая
6	Площадка для занятия физкультурой, м²	347,55	183,90	377,59 проектируемая
7	Беговая дорожка, м²		193,69	
8	Площадка для отдыха взрослых, м²	32,58	34,28	проектируемая
9	Детская площадка, м²	152,06	158,22	проектируемая
10	Автостоянка для дома, м/мест	46	50	проектируемая
	Автостоянка для магазинов, м/мест	2		

Условные обозначения:

- Граница землеотвода
- Граница зоны допустимого размещения зданий и сооружений
- Красная линия
- Граница 2-го этапа строительства
- Подпорная стенка из габионов проектируемая
- Дождеприемный колодец проектируемый
- Место транспортного средства инвалида
- Вырубка дерева (29 шт.)
- Проектные горизонтали
- Уклоноуказатель $\frac{\text{уклон, промилле}}{\text{расстояние, м}}$

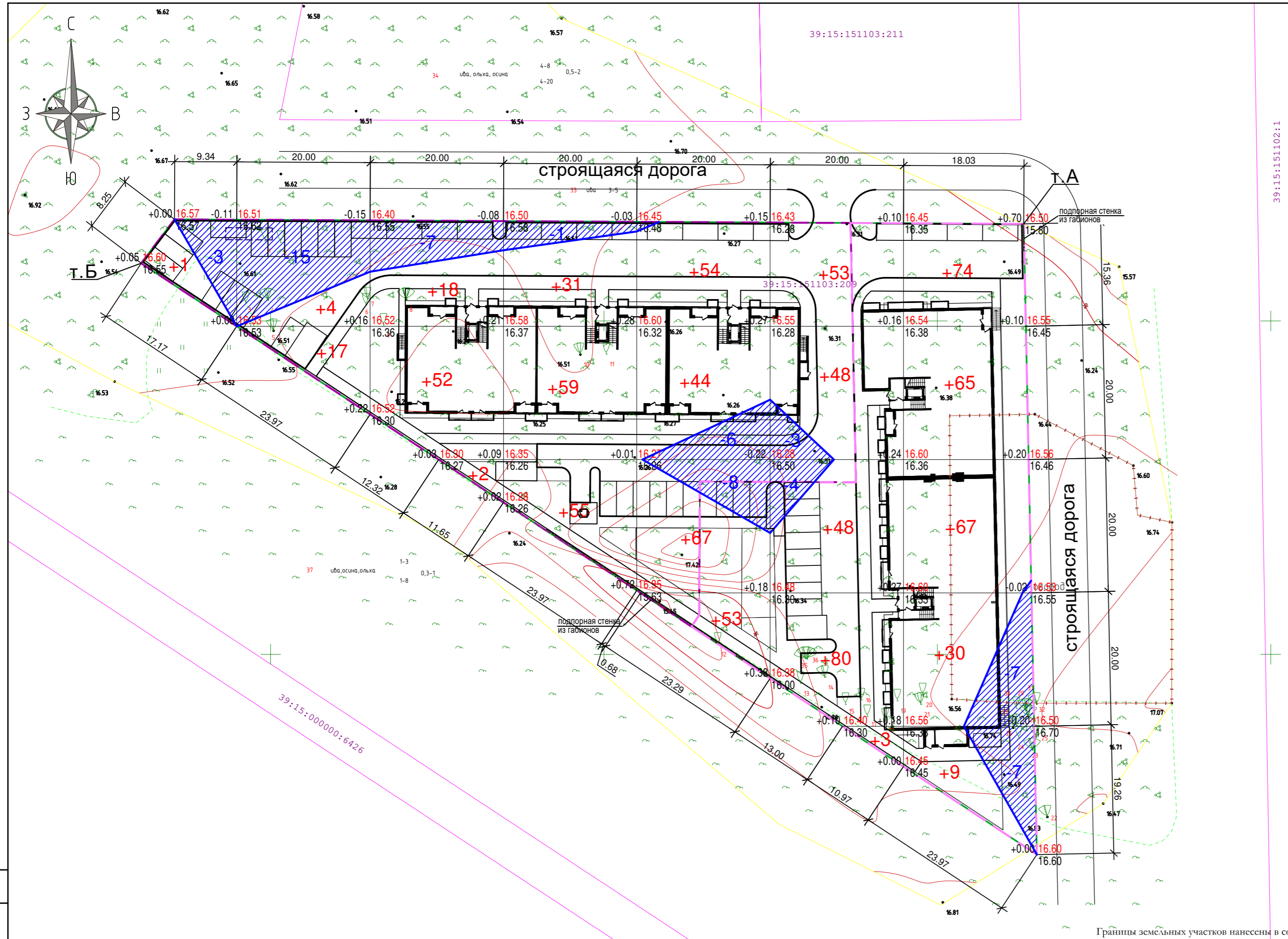
Согласовано	
Взамен инв. №	
Подпись и дата	
Инв. № подл.	

					П-048-2021-ПЗУ			
					Многоквартирные жилые дома по ул. Генерала Толстикова в г. Калининграде.			
Изм.	Кол.уч.	Лист	№ док	Подп.	Дата	Стадия	Лист	Листов
						П	5	9
ГИП Князьков А.Н. Разработал Круглов А.П. Н.контроль Князьков А.Н.						План организации рельефа. М 1:500		

Ведомость объемов земляных масс

Наименование грунта	Количество, м3		Примечание
	Насыпь (+)	Выемка (-)	
1. Грунт планировки территории	1785*	0*	
2. Вытесненный грунт, в т.ч. при устройстве	---	8975	
а) подземных частей зданий (сооружений)	---	(6557)	
- многоквартирный жилой дом №1 по ГП	---	((3077))	
- многоквартирный жилой дом №2 по ГП	---	((3480))	
б) покрытия проездов и автостоянок (тип IV1)	---	(1969)	h=0,94 м.
в) покрытия площадок, тротуаров и дорожек (тип 8)	---	(168)	h=0,30 м.
г) покрытия беговой дорожки (тип 8)	---	(58)	h=0,30 м.
д) плодородной почвы на участках озеленения	---	(223)	h=0,15 м.
3. Поправка на уплотнение	179	---	
4. Всего пригодного грунта	1964	8975	
5. Избыток пригодного грунта	7011	---	ВЫВОЗ
6. Грунт непригодный для устройства насыпи оснований зданий, сооружений и подлежащий удалению с территории	---	---	
7. Плодородный грунт, всего, в т.ч.:	---	1001	
а) необходимый для озеленения территории	223	---	h=0,15 м.
8. Избыток плодородного грунта	778	---	ВЫВОЗ
9. Итого перерабатываемого грунта	9976	9976	

* - с учетом предварительной срезки плодородного грунта
 Предварительная срезка плодородного грунта - V= 1001 м.куб., в т.ч.:
 -предварительная срезка грунта в области выемки - V= 150 м.куб.
 -предварительная срезка грунта в области насыпи - V= 851 м.куб.



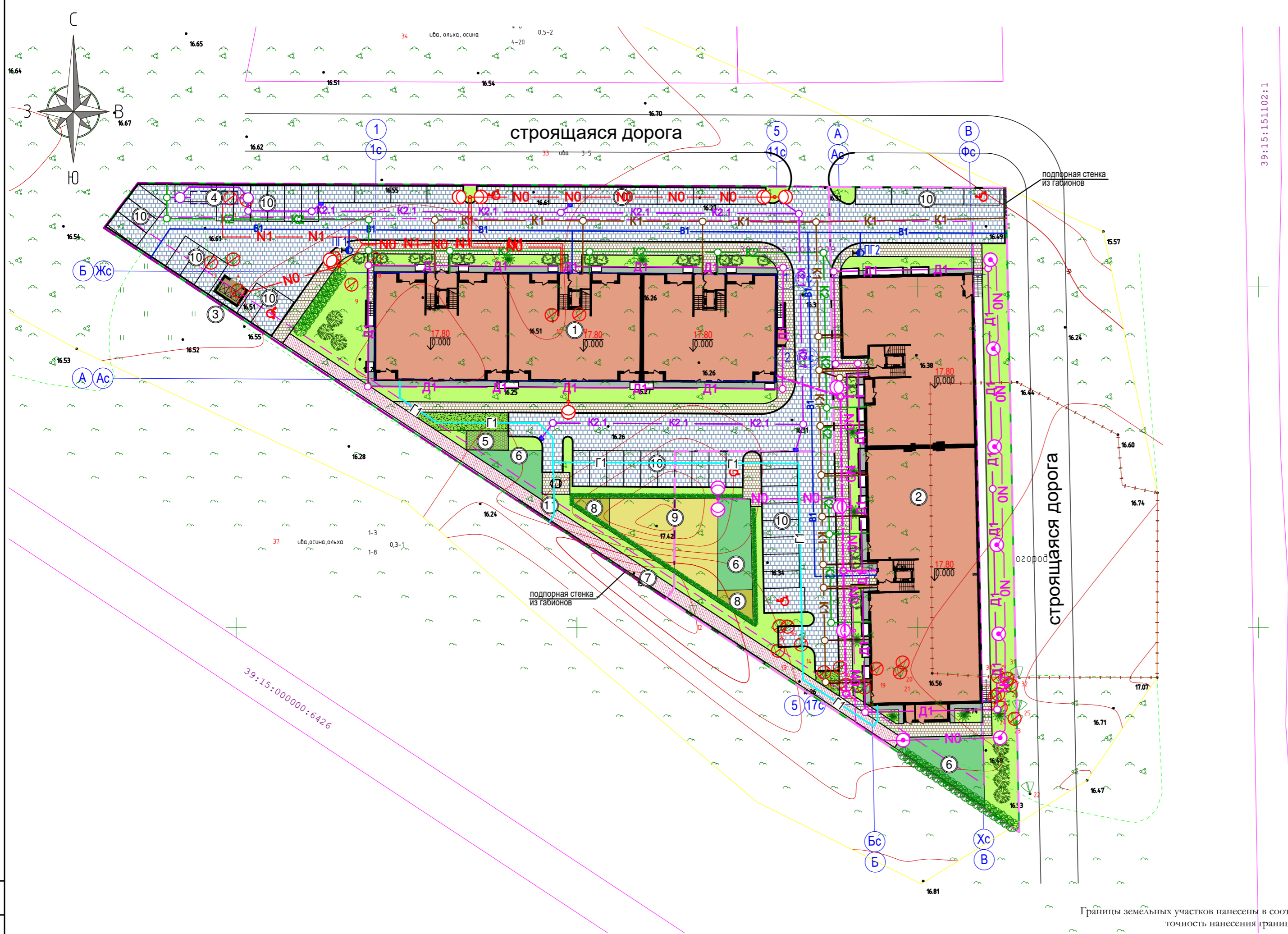
Условные графические обозначения:
 - Граница картограммы (граница землеотвода)
 - Линия нулевых работ
 - Выемка

Итого, м3	Насыпь (+)	+1	+21	+72	+145	+218	+232	+245	Всего, м3	+934
	Выемка (-)	-3	-15	-7	-1	-14	-7	-14		-61

Общая площадь насыпи = 5673,64 м²
 Общая площадь выемки = 1000,36 м²
 Общая площадь 0-области = 0 м²
 Общая площадь картограммы = 6674,00 м²

ПРИМЕЧАНИЕ
 1. План земляных масс разработан на основании вертикальной планировки.
 2. Вспомогательная сетка разбита со стороной 20 м и вписана в границы участка. Привязку вспомогательной сетки производить от точек А и Б, совпадающих с границей участка, по размерам, указанным на чертеже.
 3. Перед началом земляных работ необходимо вызвать представителей организаций, эксплуатирующих инженерные сети для уточнения расположения сетей на месте.
 4. Проектные отметки соответствуют поверхности проектируемого покрытия и газонов. При устройстве корыта под покрытия дорог, тротуаров, площадок и замене грунта плодородной почвой на участках озеленения рабочие отметки корректируются с учетом толщины соответствующего покрытия и толщины плодородного слоя.

						П-048-2021-ПЗУ		
						Многokвартирные жилые дома по ул. Генерала Толстикова в г. Калининграде.		
Изм.	Кол.уч.	Лист	Недк.	Подпись	Дата	Стадия	Лист	Листов
ГИП		Князьков А.Н.		<i>[Подпись]</i>		П	6	9
Разработал		Круглов А.П.		<i>[Подпись]</i>				
Н.контроль		Князьков А.Н.		<i>[Подпись]</i>				
						План земляных масс. М 1:500		
						ООО "СанТермо-Проект"		



Номер на плане	Наименование и обозначение	Этажность	Количество		Площадь, м.кв.				Строительный объем, м³		
			Здания	Квартир	Застройки		Общая нормируемая		Здания	Всего	
					Здания	Всего	Здания	Всего			
1	Многоквартирный жилой дом №1 (1-ый этап стр-ва) проектируемый	8	1	96	96	1013,71	1013,71				
2	Многоквартирный жилой дом №2 (2-ой этап стр-ва) проектируемый	8	1	128	128	1220,52	1220,52				
3	Техническое помещение для ТБО (некапитальное) проектируемое	1	1	-	-	23,66	23,66				
4	Локальные очистные сооружения проектируемые	-	-	-	-	-	-				
11	ШРП (1 этап стр-ва) проектируемый	-	-	-	-	-	-				

Общая ведомость благоустройства

Номер на плане	Наименование	Нормативная	Фактическая	Примечание
3	Техническое помещение для ТБО (некапитальное), м²	32,58	23,66	41,10 проектируемая
5	Хозяйственная площадка (сушка белья), м²		17,44	41,10 проектируемая
6	Площадка для занятия физкультурой, м²	347,55	183,90	377,59 проектируемая
7	Беговая дорожка, м²		193,69	
8	Площадка для отдыха взрослых, м²	32,58	34,28	проектируемая
9	Детская площадка, м²	152,06	158,22	проектируемая
10	Автостоянка для дома, м/мест	46	50	проектируемая
	Автостоянка для магазинов, м/мест	2		

Условные обозначения:

- - Граница землеотвода
- - - - Граница зоны допустимого размещения зданий и сооружений
- - Красная линия
- - - - Граница 2-го этапа строительства
- - Подпорная стенка из габионов проектируемая
- - Дождеприемный колодец проектируемый
- ♿ - Место транспортного средства инвалида
- ⊗ - Вырубка дерева (29 шт.)

Проектируемые сети:

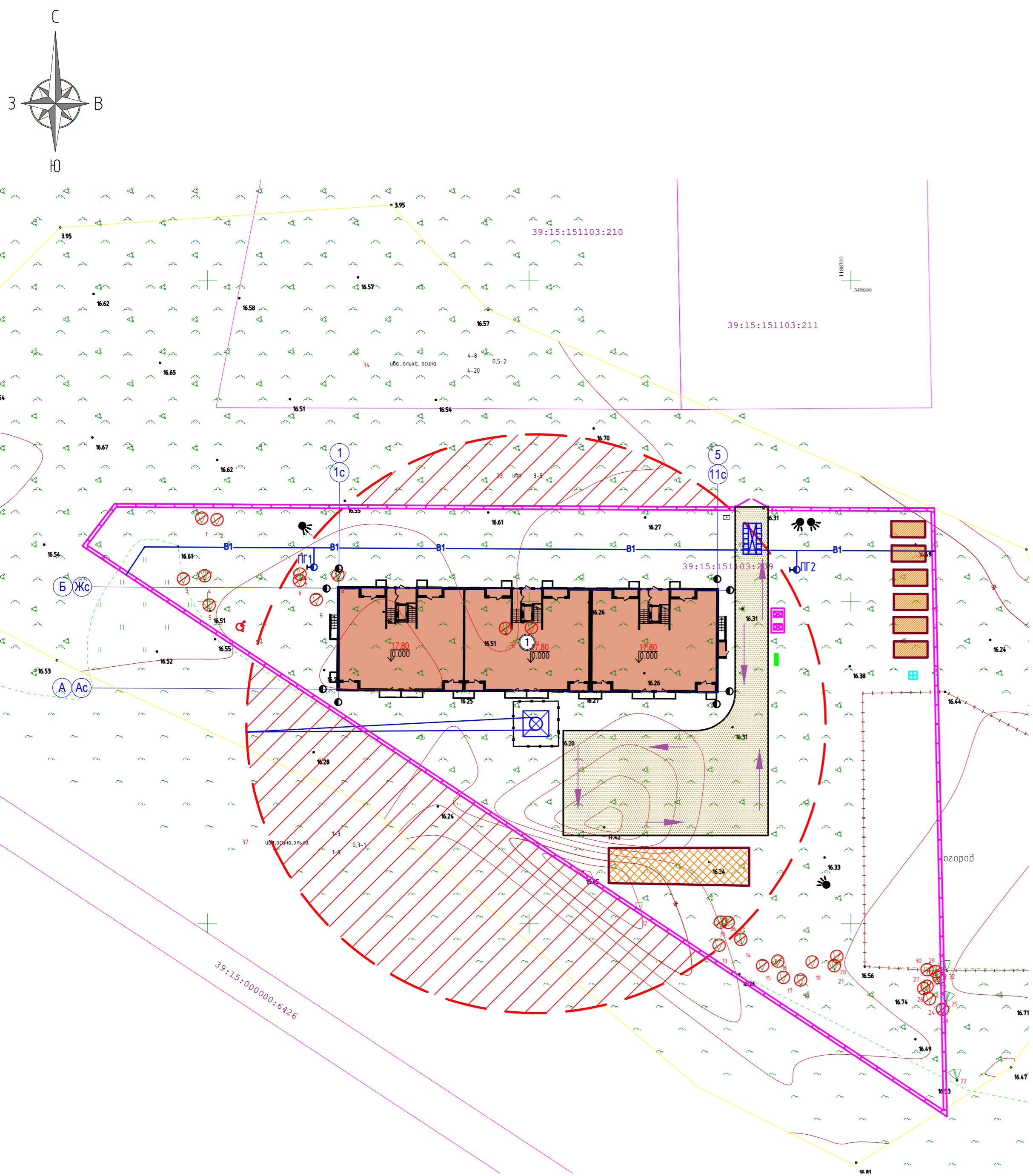
- В1 - Хоз.- питьевой водопровод
- К1 - Канализация хозяйственно-бытовая
- К2 - Канализация дождевая
- К2.1 - Канализация дождевая загрязненная нефтепродуктами
- Д1 - Канализация дождевая
- Г1 - Газопровод
- N1 - Электрический кабель 1 этап
- N0 - Электрический кабель 2 этап
- - Сети связи
- - Опора освещения проектируемая 1 этап
- - Опора освещения проектируемая 2 этап

Границы земельных участков нанесены в соответствии с точностью нанесения границ

					П-048-2021-ПЗУ			
					Многоквартирные жилые дома по ул. Генерала Толстикова в г. Калининграде.			
Изм.	Кол.уч.	Лист	№ док	Подп.	Дата	Стадия	Лист	Листов
ГИП	Князьков А.Н.			<i>[Signature]</i>		П	7	9
Разработал	Круглов А.П.			<i>[Signature]</i>				
Н.контроль	Князьков А.Н.			<i>[Signature]</i>				
						Сводный план инженерных сетей. М 1:500		

Согласовано	
Взамен инв. №	
Подпись и дата	
Инв. № подл.	

Номер на плане	Наименование и обозначение	Этажность	Количество		Площадь, м.кв.				Строительный объем, м³		
			Здания	Квартир	Застройки		Общая нормируемая		Здания	Всего	
					Здания	Всего	Здания	Всего			
1	Многоквартирный жилой дом №1 (1-ый этап стр-ва) проектируемый	8	1	96	96	1013,71	1013,71				
2	Многоквартирный жилой дом №2 (2-ой этап стр-ва) проектируемый	8	1	128	128	1220,52	1220,52				



Условные обозначения:

- Опасная зона работы крана
- Не рабочая зона крана
- Места запрета работы двумя кранами одновременно
- Линия ограничения работы крана
- знак закрепления разбивочных осей
- направление движения транспорта

ТЕХНИКА БЕЗОПАСНОСТИ ПРИ РАБОТЕ КРАНА

1. Для обеспечения безопасности работающих при подъеме крана необходимо :
- монтажную зону , в пределах которой производится перемещение и установка крана - оградить. Вывести надписи :
"Работает кран ! Опасная зона ! Проходы и проезды запрещены !
- доступ посторонних лиц в зону подъема категорически запрещается.
2. При установке и работе крана строго соблюдать габариты приближения поворотной части к складываемым конструкциям , расстояние должно быть не менее 1м.
3. Категорически запрещается работа автокранов без выносных опор.
4. Расстропку элементов производить после их надежного закрепления.
5. Строповку узлов производить по схемам строповки.
6. перед строповкой обязательно уточнить соответствие грузоподъемности такелажного оборудования массе поднимаемого груза.
7. Категорически запрещается осуществлять строповку груза такелажным оборудованием , не имеющим бирки с указанием грузоподъемности и даты испытания.
8. Использование неисправных , изношенных стропов для подъема груза не допускается.
9. Работы по строповке и расстропке грузов должны производить стропальщики , имеющие удостоверение.
10. При подъеме груза должна обеспечиваться радиосвязь.
11. Должны соблюдаться требования следующей НТД : ПБ-10-382-00 "Правила устройства и безопасной эксплуатации грузоподъемных кранов", СНИП 12-01-2004 "Организация строительства . Безопасность в строительстве." Часть1. Общие требования СНИП 12-03-2001 Часть2. Строительное производство СНИП 2-04-2002 СП 12-136-2002 "Решения по охране труда и промышленной безопасности в ПОС и ППР ." ПОТ РМ-012-2000 "Межотраслевые правила охраны труда при работе на высоте."

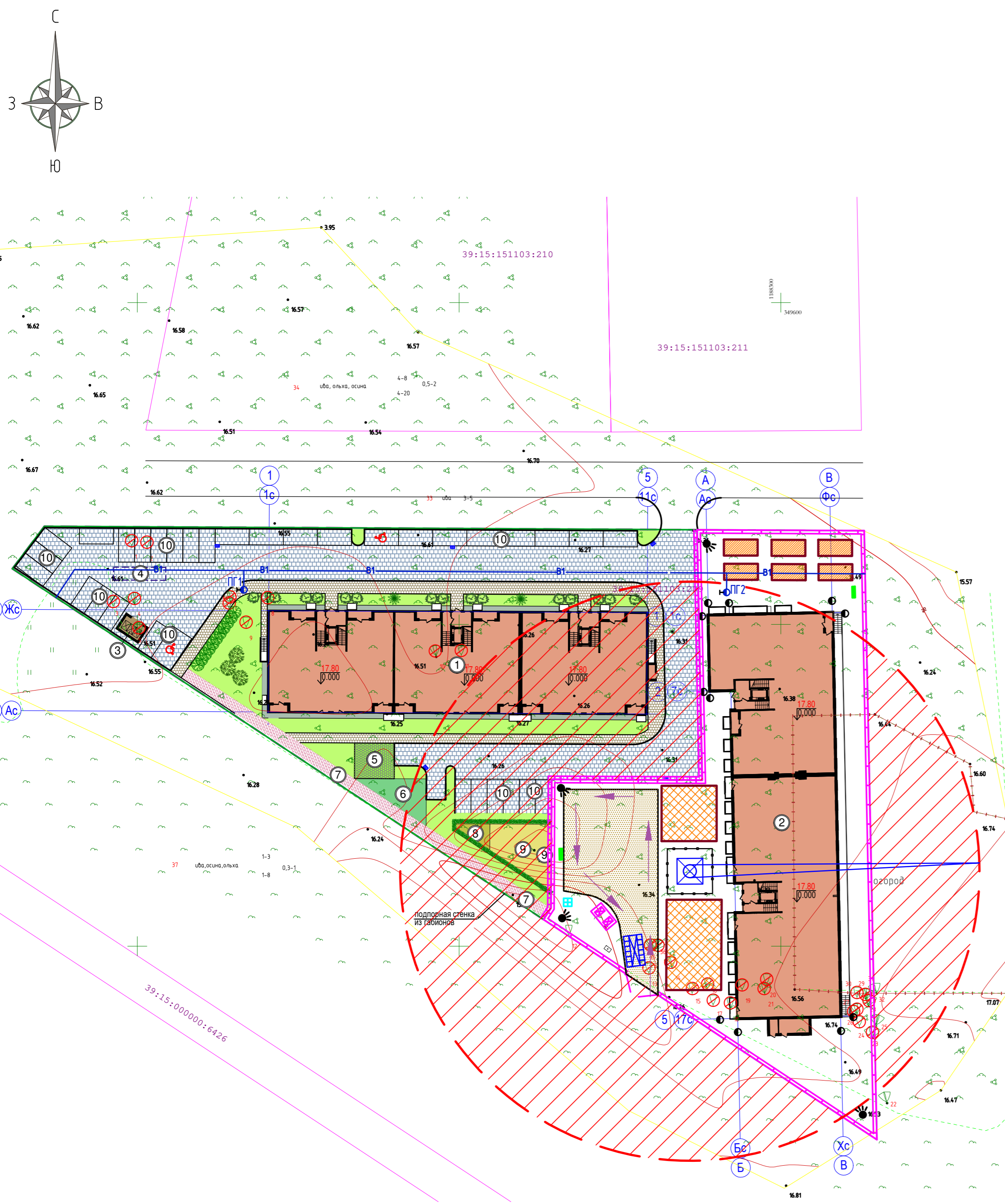
Ведомость временных зданий и сооружений

N по П/П	Наименование	Обозначение	Ед.изм	Кол-во	Примечание
1	Временный забор из проф листа по металлическому каркасу		м.п		Н-2,1 М
2	Временный забор из проф листа по металлическому каркасу с козырьком		м.п		Н-2,1
3	Инвентарное ограждение башенного крана		м.п		
4	Временная песчано-щебеночная дорога		кв.м		
5	Временная площадка складирования		кв.м		
6	Ворота временного ограждения		шт.	1	
7	Пункт мойки колес автотранспорта		шт.	1	
8	Прожектор эл.освещения на инвентарных опорах	пкн-500	шт.	4	
9	Туалет (био)		шт.	1	
10	Площадка с мусорными контейнерами		шт.	1	2шт
11	Пост первичного пожаротушения		шт.	1	
12	Временная инвентарная Проходная бытовка	2,5X6	шт.	6	1,5-2 кВт

Согласовано	
Взамен инв. №	
Подпись и дата	
Инв. № подл.	

						П-048-2021-ПЗУ		
						Многоквартирные жилые дома по ул. Генерала Толстикова в г. Калининграде.		
Изм.	Кол.уч.	Лист	№ док	Подп.	Дата	Стадия	Лист	Листов
ГИП	Князьков А.Н.					П	8	9
Разработал	Круглов А.П.							
Н.контроль	Князьков А.Н.							
						Схема движения транспортных средств на строительной площадке. I этап строительства. М 1:500 		

Номер на плане	Наименование и обозначение	Этажность	Количество		Площадь, м.кв.				Строительный объем, М³		
			Здания	Квартир	Застройки		Общая нормируемая		Здания	Всего	
					Здания	Всего	Здания	Всего			
1	Многоквартирный жилой дом №1 (1-ый этап стр-ва) проектируемый	8	1	96	96	1013,71	1013,71				
2	Многоквартирный жилой дом №2 (2-ой этап стр-ва) проектируемый	8	1	128	128	1220,52	1220,52				



- Условные обозначения:
- Опасная зона работы крана
 - Не рабочая зона крана
 - Места запрета работы двумя кранами одновременно
 - Линия ограничения работы крана
 - знак закрепления разбивочных осей
 - направление движения транспорта

ТЕХНИКА БЕЗОПАСНОСТИ ПРИ РАБОТЕ КРАНА

- Для обеспечения безопасности работающих при подъеме крана необходимо :
- монтажную зону , в пределах которой производится перемещение и установка крана - оградить. Вывести надписи :
"Работает кран ! Опасная зона ! Проходы и проезды запрещены !"
- доступ посторонних лиц в зону подъема категорически запрещается.
- При установке и работе крана строго соблюдать габариты приближения поворотной части к складываемым конструкциям , расстояние должно быть не менее 1м.
- Категорически запрещается работа автокранов без выносных опор.
- Расстропку элементов производить после их надежного закрепления.
- Строповку узлов производить по схемам строповки.
- перед строповкой обязательно уточнить соответствие грузоподъемности тяжелого оборудования массе поднимаемого груза.
- Категорически запрещается осуществлять строповку груза тяжелым оборудованием , не имеющим бирки с указанием грузоподъемности и даты испытания.
- Использование неисправных , изношенных стропов для подъема груза не допускается.
- Работы по строповке и расстропке грузов должны производить стропальщики , имеющие удостоверение.
- При подъеме груза должна обеспечиваться радиосвязь.
- Должны соблюдаться требования следующей НТД : ПБ-10-382-00 "Правила устройства и безопасной эксплуатации грузоподъемных кранов", СНИП 12-01-2004 "Организация строительства . Безопасность в строительстве." Часть1. Общие требования СНИП 12-03-2001 Часть2. Строительное производство СНИП 2-04-2002 СП 12-136-2002 "Решения по охране труда и промышленной безопасности в ПОС и ППР ." ПОТ РМ-012-2000 "Межотраслевые правила охраны труда при работе на высоте."

Ведомость временных зданий и сооружений

N по П/П	Наименование	Обозначение	Ед.изм	Кол-во	Примечание
1	Временный забор из проф листа по металлическому каркасу		м.п		Н-2,1 М
2	Временный забор из проф листа по металлическому каркасу с козырьком		м.п		Н-2,1
3	Инвентарное ограждение башенного крана		м.п		
4	Временная песчано-щебеночная дорога		кв.м		
5	Временная площадка складирования		кв.м		
6	Ворота временного ограждения		шт.	1	
7	Пункт мойки колес автотранспорта		шт.	1	
8	Пржектор эл.освещения на инвентарных опорах	пкн-500	шт.	4	
9	Туалет (био)		шт.	1	
10	Площадка с мусорными контейнерами		шт.	1	2шт
11	Пост первичного пожаротушения		шт.	1	
12	Временная инвентарная Проходная бытовка	2.5X6	шт.	6	1,5-2 кВт

Согласовано	
Взамен инв. №	
Подпись и дата	
Инв. № подл.	

						П-048-2021-ПЗУ		
						Многоквартирные жилые дома по ул. Генерала Толстикова в г. Калининграде.		
Изм.	Кол.уч.	Лист	№ док	Подп.	Дата	Стадия	Лист	Листов
						П	9	9
ГИП	Князьков А.Н.					Схема движения транспортных средств на строительной площадке. II этап строительства. М 1:500 		
Разработал	Круглов А.П.							
Н.контроль	Князьков А.Н.							