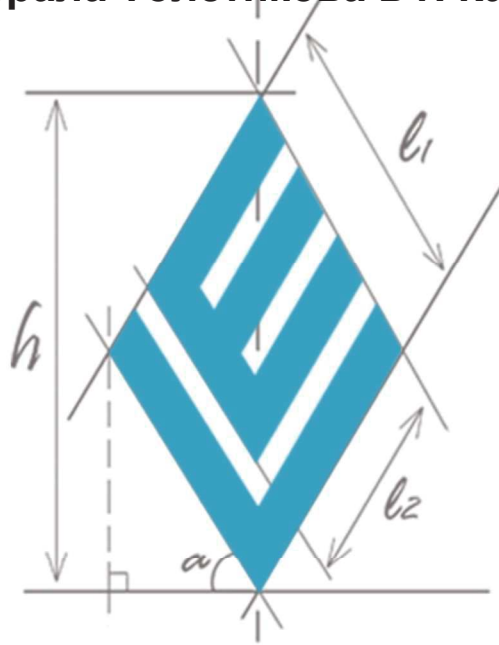


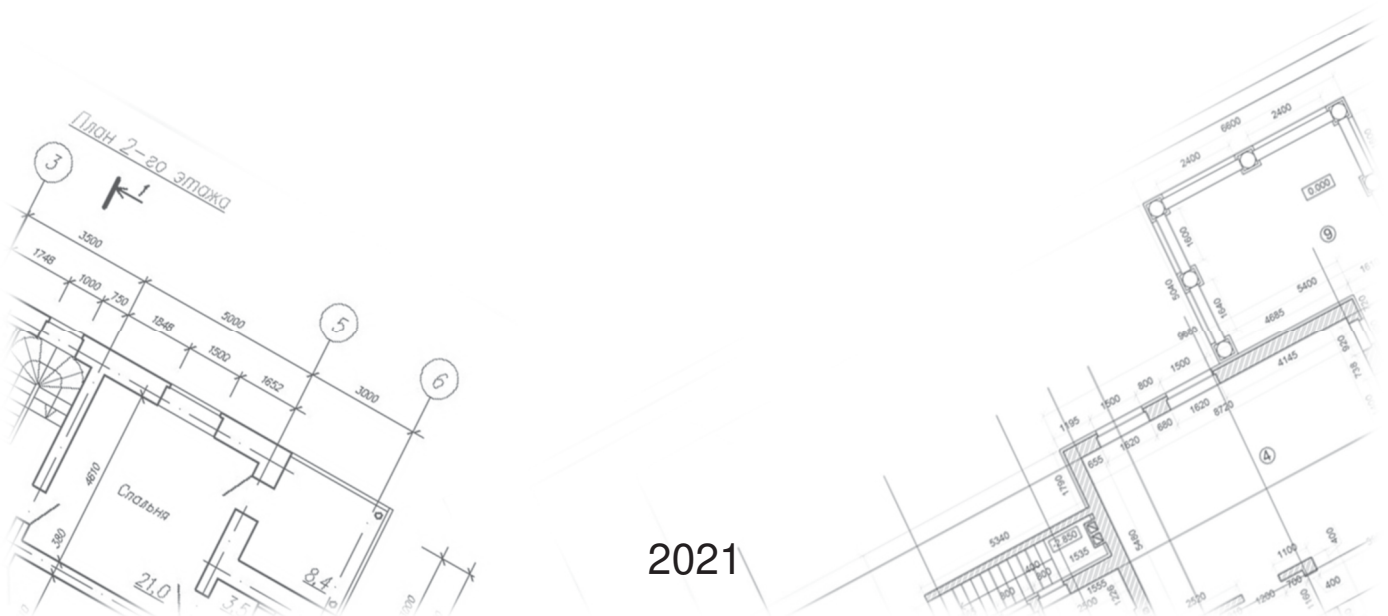
Многоквартирные жилые дома  
По ул. Генерала Толстикова в г. Калининграде.



*Проектная документация*

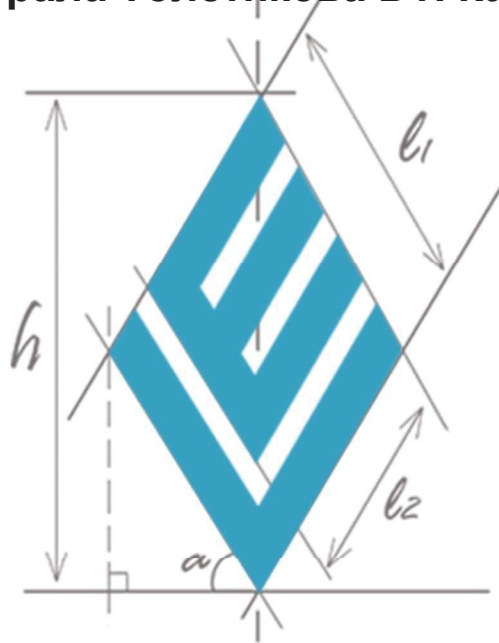
**Раздел 3.2 Архитектурные решения**

**П-048-2021-2-АР**



ООО «СанТермо-Проект»  
СРО-П-025-15092009

Многоквартирные жилые дома  
По ул. Генерала Толстикова в г. Калининграде.



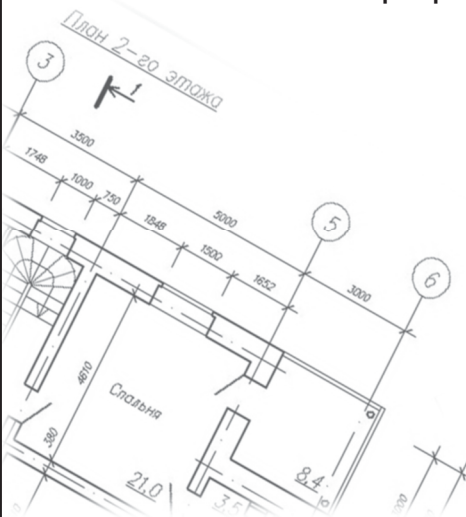
Проектная документация

Раздел 3.2 Архитектурные решения

П-048-2021-2-АР

Главный инженер проекта

Князьков А.Н.



2021

3

Содержание

Номер листа	Наименование	Примечание
1	Содержание	
1	Состав проекта	
Текстовая часть		
1	Текстовая часть	
2	Текстовая часть	
3	Текстовая часть	
4	Текстовая часть	
Графическая часть		
1	Фасад по осям 1-5	
2	Фасад по осям А-В	
3	Фасад по осям 5-1	
4	Фасад по осям В-А	
5	План подвала	
6	Экспликация помещений подвала	
7	План 1 этажа	
8	Экспликация помещений 1 этажа	
9	План 2-4 этажа	
10	Экспликация помещений 2-4 этажа	
11	План 5-7 этажа	
12	Экспликация помещений 5-7 этажа	
13	План 8 этажа	
14	Экспликация помещений 8 этажа	
15	План кровли на отм.+24,300	
16	Разрез 1-1	
17	Разрез 2-2	

Согласовано

в зам. инв. №

Подл. и дата

Инв. № Подл.


П-048-2021-2-АР.С

Изм.	Кол.уч.	Лист	№ док	Подпись	Дата

ГИП	Князьков А.Н.	<i>h</i>		
Н.контроль	Князьков А.Н.	<i>h</i>		
Разработал	Шагаев С.А.	<i>СШагаев</i>		

Содержание

Стадия	Лист	Листов
П	1	1


 ООО "СанТермо-Проект"

## Состав проекта

№ тома	Обозначение	Наименование	Примечание
1	П-048-2021-ПЗ	Раздел 1. Пояснительная записка	
2	П-048-2021-ПЗУ	Раздел 2. Схема планировочной организации земельного участка	
		Раздел 3. Архитектурные решения	
3.1	П-048-2021-1-АР	Книга 1. Многоквартирный жилой дом № 1 (по ГП)	
3.2	П-048-2021-2-АР	Книга 2. Многоквартирный жилой дом № 2 (по ГП)	
		Раздел 4. Конструктивные и объемно – планировочные решения	
4.1	П-048-2021-1-КР	Книга 1. Многоквартирный жилой дом № 1 (по ГП)	
4.2	П-048-2021-2-КР	Книга 2. Многоквартирный жилой дом № 2 (по ГП)	
		Раздел 5. Сведения об инженерном оборудовании, сетях инженерно-технического обеспечения, перечень инженерно-технических мероприятий, содержание технологических решений	
5.1	П-048-2021-ИОС 1	Подраздел 5.1. Система электроснабжения	
5.2	П-048-2021-ИОС 2	Подраздел 5.2. Система водоснабжения	
5.3	П-048-2021-ИОС 3	Подраздел 5.3. Система водоотведения	
5.4	П-048-2021-ИОС 4	Подраздел 5.4. Отопление, вентиляция и кондиционирование воздуха, тепловые сети.	
5.5	П-048-2021-ИОС 5	Подраздел 5.5. Сети связи. Пожарная сигнализация	
5.6	П-048-2021-ИОС 6	Подраздел 5.6. Система газоснабжения	ООО "Запад-стройпроект"
5.6.1	П-048-2021-ИОС 6.1	Книга 1. Наружные газопроводы	ООО "Запад-стройпроект"
5.6.2	П-048-2021-ИОС 6.2	Книга 2. Газоснабжение (внутренние устройства). Дом №1 по ГП.	ООО "Запад-стройпроект"
5.6.3	П-048-2021-ИОС 6.3	Книга 3. Газоснабжение (внутренние устройства). Дом №2 по ГП.	ООО "Запад-стройпроект"
5.7.1	П-048-2021-ИОС7	Подраздел 5.7. Технологические решения	
6	П-048-2021-ПОС	Раздел 6. Проект организации строительства	
8	П-048-2021-ООС	Раздел 8. Перечень мероприятий по охране окружающей среды	
9	П-048-2021-МПБ	Раздел 9. Мероприятия по обеспечению пожарной безопасности	
10	П-048-2021-ОДИ	Раздел 10. Мероприятия по обеспечению доступа инвалидов	
		Раздел 10.1. Мероприятия по обеспечению соблюдения требований энергетической эффективности и требований оснащенности здания, приборами учета используемых энергетических ресурсов	
10.1.1	П-048-2021-1-ЭЭ	Книга 1. Многоквартирный жилой дом № 1 (по ГП)	
10.1.2	П-048-2021-2-ЭЭ	Книга 2. Многоквартирный жилой дом № 2 (по ГП)	

Раздел 11 «Смета на строительство объектов капитального строительства» не разрабатывался, т.к. объект будет строиться за счет средств Заказчика и заданием на проектирование разработка данного раздела не предусматривается.

Раздел 12.1 «Требования к обеспечению безопасной эксплуатации объектов капитального строительства» не разрабатывался т.к. согласно задания на проектирование разработка данного раздела не предусматривается.

П-048-2021-СП

Изм. Кол.уч. Лист № док. Подпись Дата

ГИП Князьков А.Н.

Состав проекта

Стадия Лист Листов

П 1 1



ООО "СанТермо-Проект"

Согласовано

в зам. инв. №

Подл. и дата

Инв. № Подл.

## Текстовая часть

а) Описание и обоснование внешнего и внутреннего вида объекта капитального строительства, его пространственной, планировочной и функциональной организации.

Проект многоквартирного жилого дома разработан на основе задания и согласован заказчиком.

На северной стороне участка спроектирован въезд на территорию. Въезд осуществляется с проектируемой проезжей части. Затем автотранспорт подъезжает на проектируемую гостевую автостоянку. В проекте предусмотрено устройство детских, хозяйственных площадок, площадок для занятия физкультурой и отдыха взрослого населения. Так же производится благоустройство прилегающей территории. Основной подъезд к зданию см. генплан.

Здание имеет интересный силуэт, благодаря применению в фасадах современной архитектуре, плоской кровли, витражного остекления на балконах и лоджиях, а также применением современных отделочных материалов. Входы в здание выделен из общей архитектуры и имеют козырьки.

Проект предусматривает новое строительство многоквартирного жилого дома на сто двадцать восемь квартир. Проектируемое здание выполнено с учетом рельефа и конфигурации земельного участка, так же исходили из расположения рядом существующих зданий и сооружений. Здание в плане за основу принята "Г"-образная форма, состоящее из двух восьмиэтажных секций. В подвале расположены помещения магазинов с общей площадью торговых залов 156,03 м. кв. и помещения технического назначения. На первом - восьмом этаже расположено по шестнадцать квартир на этаже (одинадцать однокомнатных, четыре двухкомнатных и одна трехкомнатная квартиры).

Входы в подъезды многоквартирного жилого дома организован через тамбур и находятся на одном уровне с поверхностью земли, тем самым обеспечивая свободный доступ для МГН.

За ±0,000 принята отметка пола первого этажа. Высота помещений от пола до потолка: подвала - 3,00 метра, первого-восьмого этажа - 2,70 метра. Ширина коридора жилой части здания имеет ширину 1,44-1,96 метра и длину 5,16-11,40 метра. Междуэтажная связь осуществляется при помощи двух лифтов (габариты кабины - 1100\*2100 мм, грузоподъемность 1000 кг, скорость 1 м/с) и лестниц шириной 1,20 метра. Ширина лестничной площадки с отм.±0,000 по отм.+21,000 - 2,19 метра. Промежуточные лестничные площадки с отм.-1,20 по отм.+19,50 имеют ширину 2,15 метра. Технический выход на кровлю осуществляется с лестничной клетки. В проекте применяется плоская кровля с внутренним водостоком.

Проект был выполнен, руководствуясь строительными нормами и правилами. Технические решения, принятые в проектной документации, соответствуют требованиям экологических, санитарно-гигиенических, взрыво-, противопожарных и других норм, действующих на территории Российской Федерации, и обеспечивают безопасную для жизни и здоровья людей эксплуатацию объекта.

Согласовано

в зам. инв. №

Подл. и дата

Инв. № Подл.


П-048-2021-2-АР.ТЧ

Изм. Кол.уч. Лист № док Подпись Дата

ГИП	Князьков А.Н.	<i>h</i>		
Н.контроль	Князьков А.Н.	<i>h</i>		
Разработал	Шагаев С.А.	<i>СШагаев</i>		

Текстовая часть

Стадия	Лист	Листов
П	1	4



ООО "СанТермо-Проект"

# Технико-экономические показатели

№	Наименование	Ед. изм.	Количество
1	Площадь застройки	м.кв.	1 220,52
2	Строительный объем, в том числе:	м.кб.	30 282,45
	выше отм. 0,000	м.кб.	26 637,17
	ниже отм. 0,000	м.кб.	3 645,28
3	Этажность (количество надземных этажей)	шт.	8
4	Количество этажей, в том числе:	шт.	9
	подвал	шт.	1
5	Количество секций в здании	шт.	2
6	Высота здания, от уровня земли до конька крыши	м.	26,00
7	Количество лифтов	шт.	2
8	Общая площадь здания	м.кв.	8 976,94
9	Полезная площадь магазинов	м.кв.	814,55
10	Расчетная площадь магазинов	м.кв.	419,66
11	Площадь нежилых помещений, в том числе:	м.кв.	1 865,03
	площадь общего имущества в многоквартирном доме	м.кв.	1 050,48
	площадь магазинов		814,55
12	Количество магазинов	шт.	10
13	Общая площадь жилых помещений (квартир) за исключением балконов, лоджий, веранд и террас, в том числе:	м.кв.	5 930,40
	1 – комнатных квартир	м.кв.	3 435,05
	2 – комнатных квартир	м.кв.	1 937,33
	3 – комнатных квартир	м.кв.	558,02
14	Общая площадь жилых помещений (квартир) с учетом балконов, лоджий, веранд и террас (с учетом понижающего коэффициента для балконов, лоджий, веранд и террас), в том числе:	м.кв.	6 060,74
	1 – комнатных квартир	м.кв.	3 506,15
	2 – комнатных квартир	м.кв.	1 977,07
	3 – комнатных квартир	м.кв.	577,52
15	Общая площадь жилых помещений (квартир) с учетом балконов, лоджий, веранд и террас (без понижающего коэффициента для балконов, лоджий, веранд и террас), в том числе:	м.кв.	6 327,00
	1 – комнатных квартир	м.кв.	3 672,05
	2 – комнатных квартир	м.кв.	2 049,53
	3 – комнатных квартир	м.кв.	605,42
16	Количество квартир всего, в том числе:	шт.	128
	1 – комнатных квартир	шт.	88
	2 – комнатных квартир	шт.	32
	3 – комнатных квартир	шт.	8
17	Расчетное количество жителей	чел.	178
18	Срок строительства	мес.	24
19	Уровень ответственности	-	нормальный

Согласовано


б) Обоснование принятых объемно-пространственных и архитектурно-художественных решений, в том числе в части соблюдения предельных параметров разрешенного строительства объекта капитального строительства.

Объемно-пространственные и архитектурно-художественные решения приняты на основании, ранее разработанного и согласованного проекта выполненного по заданию заказчика.

Так же исходили из параметров разрешенного строительства объекта по ГПЗУ:

- максимальная высота зданий, строений, сооружений, метры – 26;
- максимальная этажность – 8;
- максимальный процент застройки – 60.

б\_1) обоснование принятых архитектурных решений в части обеспечения соответствия зданий, строений и сооружений установленным требованиям энергетической эффективности (за исключением зданий, строений, сооружений, на которые требования энергетической эффективности не распространяются).

Архитектурными особенностями здания, влияющими на энергосбережение, являются утепленные наружные стены, полы и кровля, а также примененное современное остекление (устанавливаются однокамерные стеклопакеты).

б\_2) перечень мероприятий по обеспечению соблюдения установленных требований энергетической эффективности к архитектурным решениям, влияющим на энергетическую эффективность зданий, строений и сооружений (за исключением зданий, строений, сооружений, на которые требования энергетической эффективности не распространяются).

Предусмотрено:

- утепление стен (включая подземную часть) и кровлю;
- устройство тамбура при входе в здание;
- современное остекление;
- применение материалов с низкой теплопроводностью.

в) Описание и обоснование использованных композиционных приемов при оформлении фасадов и интерьеров объекта капитального строительства.

При оформлении фасадов предусмотрены следующие материалы:

- цоколь – декоративная штукатурка;
- стены – декоративная штукатурка с утеплением по системе «Теплоавангард»;
- кровля – наплавляемое многослойное покрытие из рубероида.

г) Описание решений по отделке помещений основного, вспомогательного, обслуживающего и технического назначения.

Жилые квартиры:

- потолок – без отделки;
- стены – известково-песчаный раствор;
- полы – армированная цементно-песчаная стяжка марки М150 по звукоизоляции из экструдированного пенополистерола “Пеноплэкс”.

Лестничные клетки, входные тамбура, лифтовой холл:

- потолки – шпаклевка, окраска водоземлюльсионной краской;
- стены – известково-песчаный раствор, шпаклевка, окраска водоземлюльсионной краской;

Согласовано			
Инв. № Подл.	Подп. и дата	в зам. инв. №	

Изм.	Кол.уч.	Лист	№ док	Подпись	Дата	П-048-2021-2-АР.ТЧ	Лист
							3

-полы - керамогранитная плитка «ГРЭС» с шероховатой поверхностью, выполненная по армированной цементно-песчаной стяжке марки М150 по звукоизоляции из экструдированного пенополистерола "Пеноплэкс".

Водомерный узел, ВРУ, комната уборочного инвентаря, помещения технического назначения:

- потолки - без отделки;
- стены - известково-песчаный раствор, окраска вододисперсионной краской;
- полы - керамическая плитка.

Внеквартирные хозяйственные кладовые без отделки.

Допускается замена материалов на материалы с аналогичными техническими характеристиками

д) Описание архитектурных решений, обеспечивающих естественное освещение помещений с постоянным пребыванием людей.

В помещениях обеспечены условия естественного освещения через окна. Окна выполняются из ПВХ. Детальное описание окон смотреть в чертежах и ведомостях раздела КР.

е) Описание архитектурно-строительных мероприятий, обеспечивающих защиту помещений от шума, вибрации и другого воздействия.

Проектом предусмотрено заполнение оконных проёмов стеклопакетами, обеспечивающими защиту от шума помещений здания, а также конструкция стен, включающая утеплитель, также обеспечивает защиту от шума. Полы выполнены с звукоизоляционным слоем из пенополистирола ППС20-Р-Б-1000x500x30 ГОСТ15588-2014. Инженерное оборудование в кухнях и санузлах смежных квартир, прилегающих к жилым комнатам, устанавливаются на стены не жилых помещений. Для защиты от установки повысительных насосов и обеспечения нормативных показателей шумоизоляции помещение водомерного узла, с внутренней стороны в местах соприкосновения с жилыми помещениями обшивается слоем шумо-изоляционного материала (каменная вата толщиной 50мм). Насосная установка устанавливается на каучуковый коврик.

Здание не нуждается в дополнительных мерах по защите от вибрации, так как источников вибрации в районе расположения здания нет.

ж) Описание решений по светоограждению объекта, обеспечивающих безопасность полета воздушных судов (при необходимости).

Здание не представляет угрозы для полета воздушных судов.

з) Описание решений по декоративно-художественной и цветовой отделке интерьеров - для объектов производственного назначения.

Решения по декоративно-художественной и цветовой отделке интерьеров разрабатываются отдельно по дизайн проекту.

Раздел «Архитектурное решение» выполнен в соответствии со СП 54.13330.2016 Здания жилые многоквартирные. Актуализированная редакция СНиП 31-01-2003, СП 59.13330.2016 Доступность зданий и сооружений для маломобильных групп населения. Актуализированная редакция СНиП 35-01-2001, СП 42.13330.2016 Градостроительство. Планировка и застройка городских и сельских поселений. Актуализированная редакция СНиП 2.07.01-89\*.

Согласовано

в зам. инв. №

Подп. и дата

Инв. № Подл.

Лист

П-048-2021-2-АР.ТЧ

4

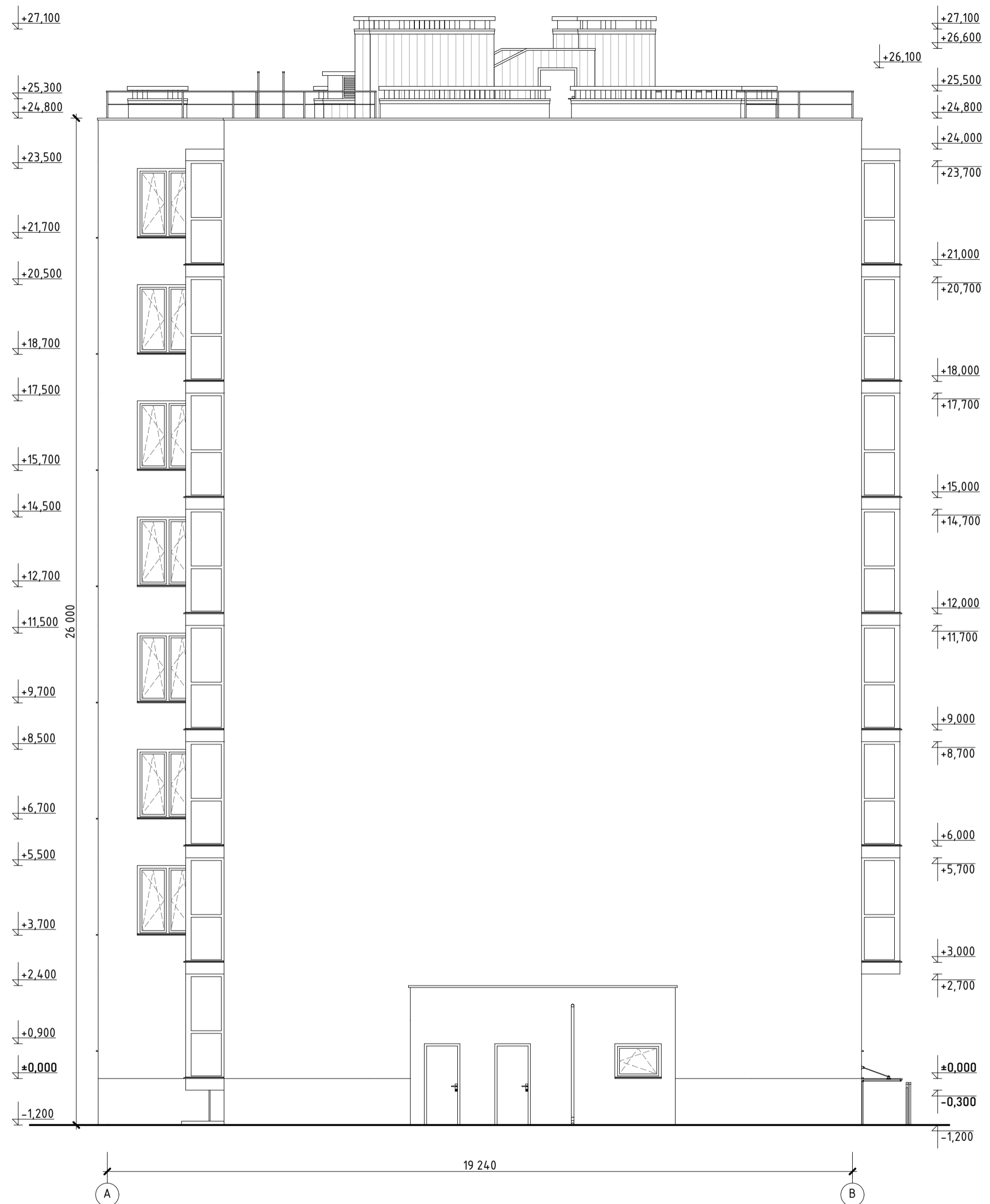
Изм.	Кол.уч.	Лист	№ док	Подпись	Дата






Создано  
 Подп. и дата  
 Инв. № Подл.

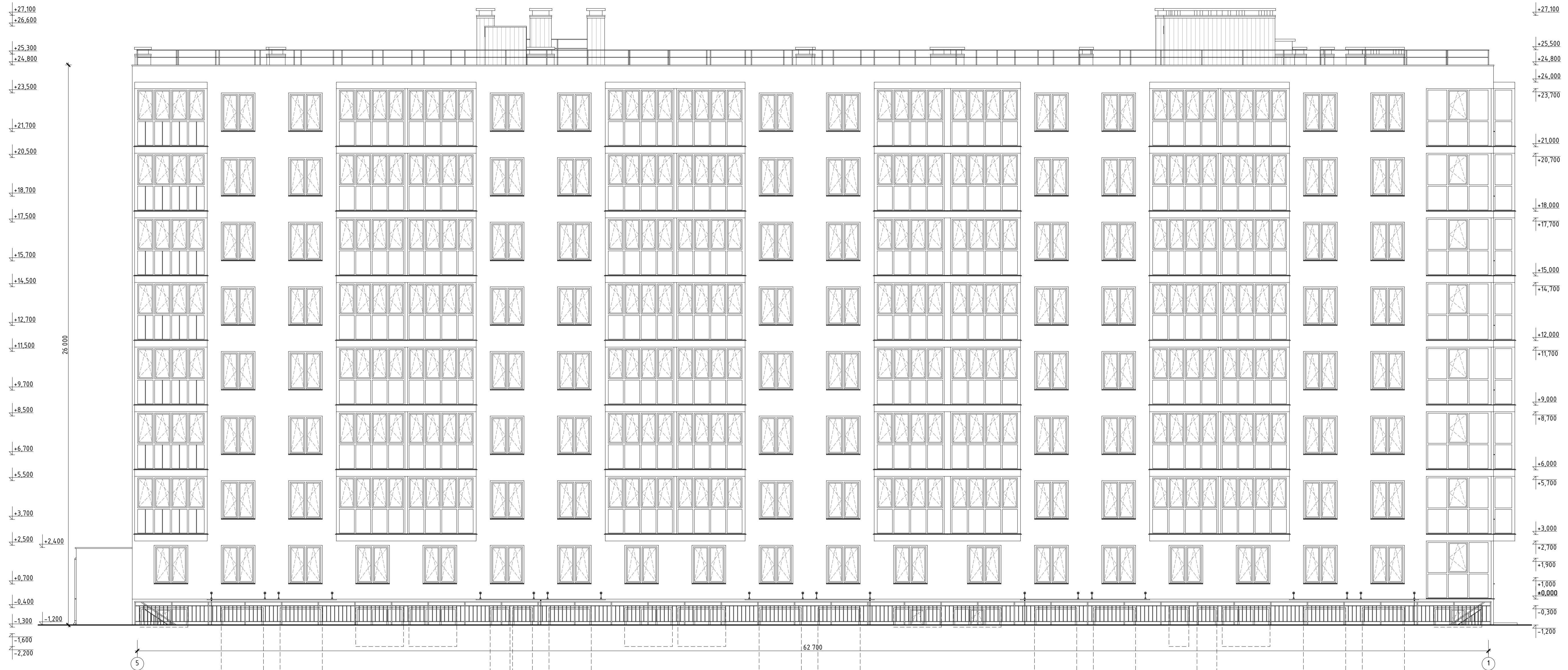
					П-048-2021-2-АР				
					Многоквартирные жилые дома по ул. Генерала Толстикова в г. Калининграде				
Изм.	Колуч.	Лист	№ док	Подпись	Дата	Дом № 2 (по ГП)	Стация	Лист	Листов
						П	1	17	
ГИП	Князьков А.Н.			<i>[Signature]</i>		Фасад по осям 1-5	ООО "СанТермо-Проект"		
Н.контроль	Князьков А.Н.			<i>[Signature]</i>					
Разработал	Шагаев С.А.			<i>[Signature]</i>		Формат 841 x 420			



Согласовано			
Инв. № Подл.			
Подл. и дата			
в зам. инв. №			

A 19 240 B

						П-048-2021-2-АР			
						Многоквартирные жилые дома по ул. Генерала Толстикова в г. Калининграде			
Изм.	Кол.уч.	Лист	№ док	Подпись	Дата	Дом № 2 (по ГП)	Стадия	Лист	Листов
							П	2	
ГИП		Князьков А.Н.		<i>h</i>		Фасад по осям А-В	 ООО "СанТермо-Проект"		
Н.контроль		Князьков А.Н.		<i>h</i>					
Разработал		Шагаев С.А.		<i>СШагаев</i>					



Создано  
 Подп. и дата  
 Инв. № Подл.

					П-048-2021-2-АР				
					Многоквартирные жилые дома по ул. Генерала Толстикова в г. Калининграде				
Изм.	Колуч.	Лист	№ док	Подпись	Дата	Дом № 2 (по ГП)	Стация	Лист	Листов
							П	3	
ГИП					Князьков А.Н.				
Н.контроль					Князьков А.Н.				
Разработал					Шагаев С.А.		ООО "СанТермо-Проект"		
					Фасад по осям 5-1		Формат 841 x 420		



Согласовано

в зам. инв. №

Подл. и дата

Инв. № Подл.

Изм.	Кол.уч.	Лист	№ док	Подпись	Дата
ГИП		Князьков А.Н.		<i>h</i>	
Н.контроль		Князьков А.Н.		<i>h</i>	
Разработал		Шагаев С.А.		<i>СШагаев</i>	

П-048-2021-2-АР

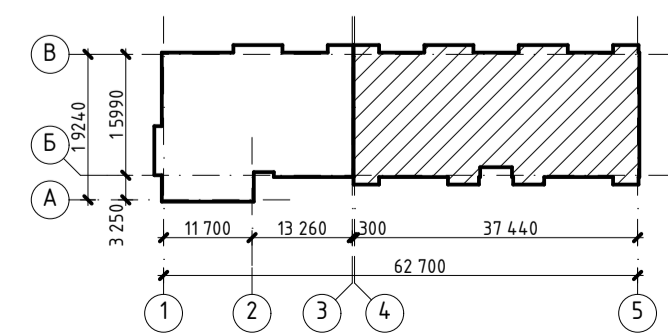
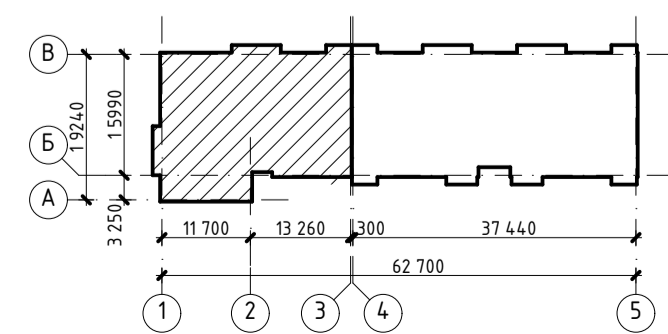
Многоквартирные жилые дома по ул. Генерала Толстикова в г. Калининграде

Дом № 2 (по ГП)

Фасад по осям В-А

Стадия	Лист	Листов
П	4	

ООО "СанТермо-Проект"



Создано  
 Подл. и дата  
 Инв. № Подл.  
 В зам. инв. №

П-048-2021-2-АР				
Многоквартирные жилые дома по ул. Генерала Толстикова в г. Калининграде				
Изм.	Колуч.	Лист	№ док	Подпись
Дом № 2 (по ГП)			Стация	Лист
			П	5
План подвала			ООО "СанТермо-Проект"	
ГИП		Князьков А.Н.		
Н.контроль		Князьков А.Н.		
Разработал		Шагаев С.А.		

## Экспликация помещений

№ поз.	Наименование	Площадь м <sup>2</sup>
	Нежилое помещение №1:	
1	Тамбур	7,11
2	Холл	49,04
3	Комната для переговоров	26,04
4	Помещение интернет продаж	22,29
5	Комната отдыха	18,69
6	Гардеробная	9,35
7	Комната уборочного инвентаря	3,82
8	С/у	6,43
	Нежилое помещение №2:	
9	Тамбур	7,11
10	Холл	17,35
11	Помещение интернет продаж	16,30
12	Комната уборочного инвентаря	3,13
13	С/у	2,90
	Нежилое помещение №3:	
14	Тамбур	5,86
15	Холл	20,16
16	Комната отдыха	11,93
17	С/у	3,13
18	Комната уборочного инвентаря	2,83
19	Помещение интернет продаж	15,69
	Нежилое помещение №4:	
20	Тамбур	7,11
21	Холл	38,09
22	Помещение интернет продаж	14,84
23	С/у	4,97
24	Комната уборочного инвентаря	5,25
25	Комната отдыха	17,39
	МОП:	
62	Коридор для прокладки коммуникаций	36,25

## Экспликация помещений

№ поз.	Наименование	Площадь м <sup>2</sup>
	Нежилое помещение №5:	
26	Тамбур	7,11
27	Холл	38,21
28	Помещение интернет продаж	14,84
29	С/у	4,97
30	Комната уборочного инвентаря	5,25
31	Комната отдыха	17,39
	Нежилое помещение №6:	
32	Тамбур	7,11
33	Холл	42,88
34	Помещение интернет продаж	13,38
35	Комната уборочного инвентаря	5,59
36	С/у	4,54
37	Комната отдыха	14,38
	Нежилое помещение №7:	
38	Тамбур	7,11
39	Холл	23,23
40	Помещение интернет продаж	13,38
41	С/у	3,59
42	Комната уборочного инвентаря	2,83
43	Комната отдыха	17,09
	Нежилое помещение №8:	
44	Тамбур	4,05
45	Холл	18,05
46	Комната отдыха	13,38
47	С/у	3,59
48	Комната уборочного инвентаря	2,83
49	Помещение интернет продаж	17,09

## Экспликация помещений

№ поз.	Наименование	Площадь м <sup>2</sup>
	Нежилое помещение №9:	
50	Тамбур	7,11
51	Холл	42,88
52	Помещение интернет продаж	13,38
53	Комната уборочного инвентаря	5,59
54	С/у	4,54
55	Комната отдыха	14,38
	Нежилое помещение №10:	
56	Тамбур	7,11
57	Холл	38,21
58	Помещение интернет продаж	14,84
59	С/у	4,97
60	Комната уборочного инвентаря	5,25
61	Комната отдыха	17,39
	МОП:	
63	Коридор для прокладки коммуникаций	18,62
64	Водомерный узел/насосная	16,51

Согласовано


в зам. инв. №

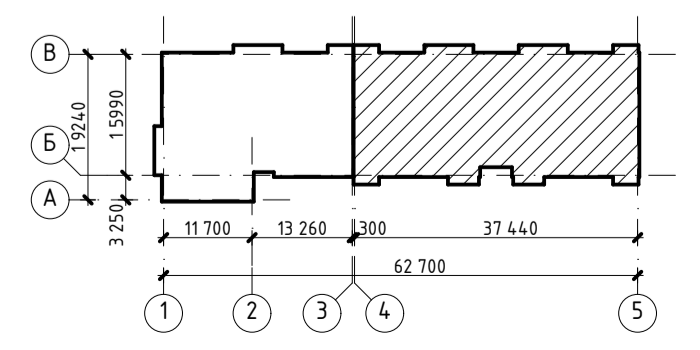
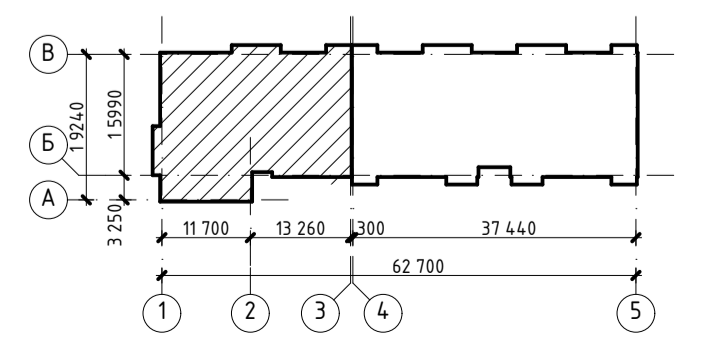
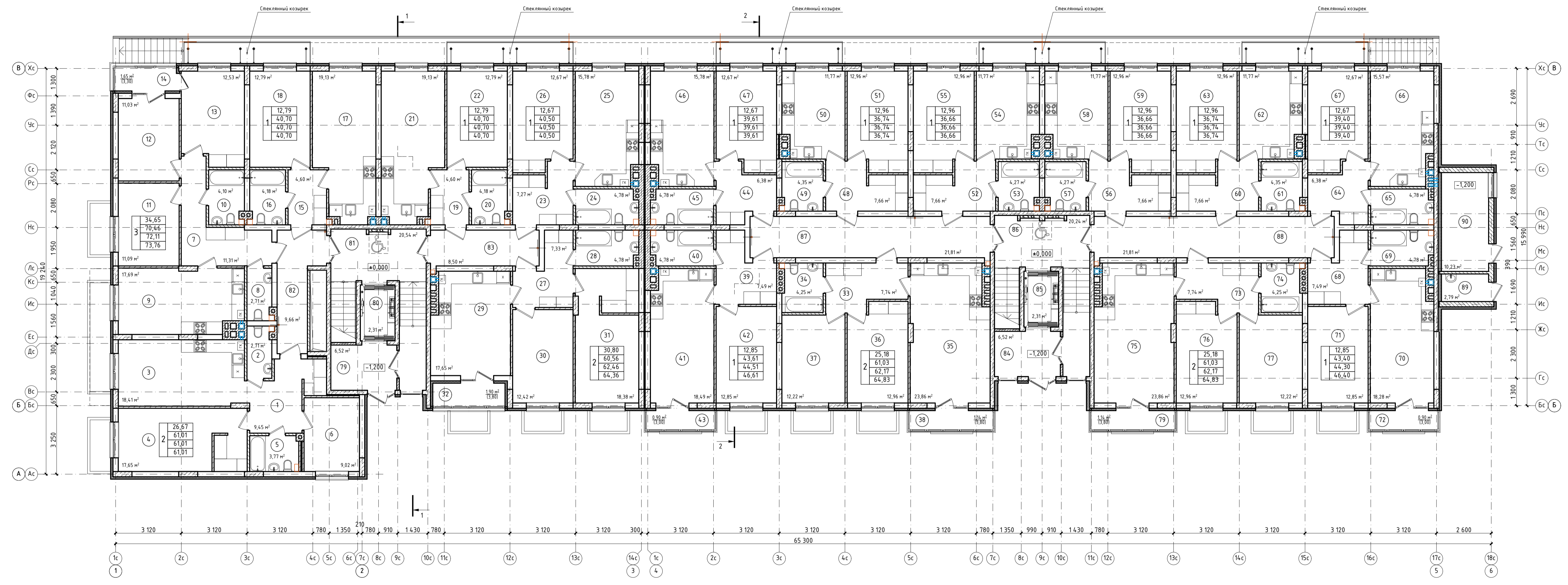
Подп. и дата

Инв. № Подл.

П-048-2021-2-АР

Многоквартирные жилые дома по ул. Генерала Толстого в г. Калининграде

Изм.	Кол.уч.	Лист	№ док	Подпись	Дата	Стадия	Лист	Листов
						Дом № 2 (по ГП)	П	6
						Экспликация помещений подвала	 ООО "СанТермо-Проект"	



Создано  
Инв. № Подл.  
Подл. и дата  
В зам. инв. №

П-048-2021-2-AP				
Многоквартирные жилые дома по ул. Генерала Толстикова в г. Калининграде				
Изм.	Колуч.	Лист	№ док	Подпись
Дом № 2 (по ГП)			Стация	Лист
План 1 этажа			П	7
ГИП Н.контроль Разработал			Князьков А.Н. Князьков А.Н. Шагаев С.А.	<i>[Signature]</i> <i>[Signature]</i> <i>[Signature]</i>
ООО "СанТермо-Проект"				
Формат 841 x 420				

## Экспликация помещений

№ поз.	Наименование	Площадь м <sup>2</sup>
2-ком. квартира:		
1	Холл	9,45
2	С/у	2,71
3	Кухня/столовая	18,41
4	Жилая комната	17,65
5	Ванная	3,77
6	Жилая комната	9,02
3-ком. квартира:		
7	Холл	11,31
8	С/у	2,71
9	Кухня/столовая	17,69
10	Ванная	4,10
11	Жилая комната	11,09
12	Жилая комната	11,03
13	Жилая комната	12,53
14	Лоджия	1,65 (3,30)
2-ком. квартира:		
15	Холл	4,60
16	Ванная	4,18
17	Кухня/столовая	19,13
18	Жилая комната	12,79

## Экспликация помещений

№ поз.	Наименование	Площадь м <sup>2</sup>
1-ком. квартира:		
19	Холл	4,60
20	Ванная	4,18
21	Кухня/столовая	19,13
22	Жилая комната	12,79
1-ком. квартира:		
23	Холл	7,27
24	Ванная	4,78
25	Кухня/столовая	15,78
26	Жилая комната	12,67
2-ком. квартира:		
27	Холл	7,33
28	Ванная	4,78
29	Кухня/столовая	17,65
30	Жилая комната	12,42
31	Жилая комната	18,38
32	Лоджия	1,90 (3,80)
МОП:		
79	Тамбур	6,52
80	Лифт	2,31
81	ЛК	20,54
82	Коридор	9,66
83	Коридор	8,50

## Экспликация помещений

№ поз.	Наименование	Площадь м <sup>2</sup>
2-ком. квартира:		
33	Холл	7,74
34	Ванная	4,25
35	Кухня/столовая	23,86
36	Жилая комната	12,96
37	Жилая комната	12,22
38	Балкон	1,14 (3,80)
1-ком. квартира:		
39	Холл	7,49
40	Ванная	4,78
41	Кухня/столовая	18,49
42	Жилая комната	12,85
43	Балкон	0,90 (3,00)
1-ком. квартира:		
44	Холл	6,38
45	Ванная	4,78
46	Кухня/столовая	15,78
47	Жилая комната	12,67
1-ком. квартира:		
48	Холл	7,66
49	Ванная	4,35
50	Кухня	11,77
51	Жилая комната	12,96
1-ком. квартира:		
52	Холл	7,66
53	Ванная	4,27
54	Кухня	11,77
55	Жилая комната	12,96

## Экспликация помещений

№ поз.	Наименование	Площадь м <sup>2</sup>
1-ком. квартира:		
56	Холл	7,66
57	Ванная	4,27
58	Кухня	11,77
59	Жилая комната	12,96
1-ком. квартира:		
60	Холл	7,66
61	Ванная	4,35
62	Кухня	11,77
63	Жилая комната	12,96
1-ком. квартира:		
64	Холл	6,38
65	Ванная	4,78
66	Кухня/столовая	15,57
67	Жилая комната	12,67
2-ком. квартира:		
68	Холл	7,49
69	Ванная	4,78
70	Кухня/столовая	18,28
71	Жилая комната	12,85
72	Балкон	0,90 (3,00)
МОП:		
73	Холл	7,74
74	Ванная	4,25
75	Кухня/столовая	23,86
76	Жилая комната	12,96
77	Жилая комната	12,22
78	Балкон	1,14 (3,80)
МОП:		
84	Тамбур	6,52
85	Лифт	2,31
86	ЛК	20,24
87	Коридор	21,81
88	Коридор	21,81
89	Комната уборочного инвентаря	2,79
90	Теплогенераторная	10,23

Согласовано

в зам. инв. №

Подп. и дата

Инв. № Подл.

П-048-2021-2-АР

Многоквартирные жилые дома по ул. Генерала Толстого в г. Калининграде

Изм. Кол.уч. Лист № док Подпись Дата

Дом № 2 (по ГП)

Стадия Лист Листов


П 8

ГИП Князьков А.Н.

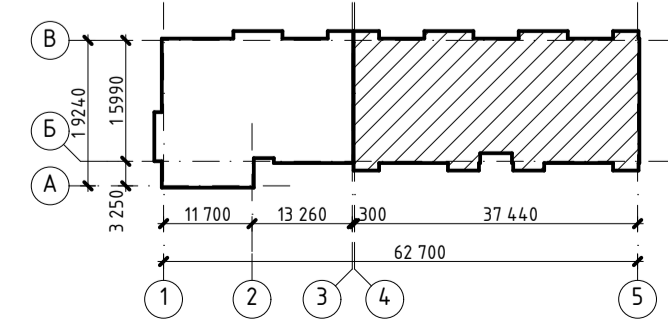
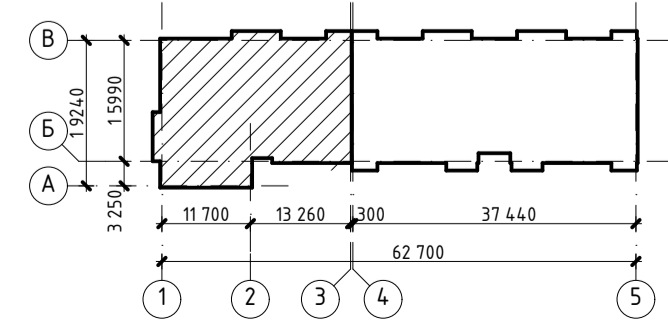
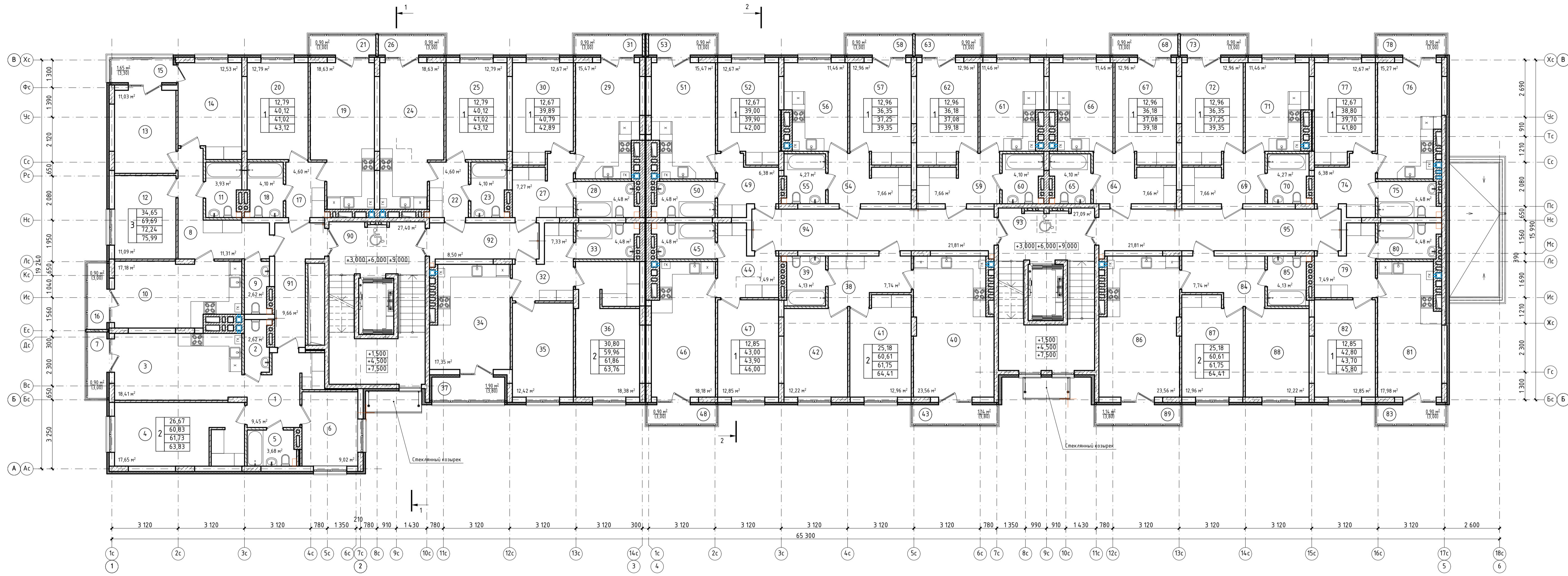
Н.контроль Князьков А.Н.

Разработал Шагаев С.А.

Экспликация помещений 1 этажа


 ООО "СанТермо-Проект"





Создано  
 Инв. № Подл.  
 Подл. и дата  
 В зам. инв. №

П-048-2021-2-AP				
Многоквартирные жилые дома по ул. Генерала Толстикова в г. Калининграде				
Изм.	Колуч.	Лист	№ док	Подпись
Дом № 2 (по ГП)			Стация	Лист
			П	9
План 2-4 этажа			ООО "СанТермо-Проект"	
Формат 841 x 420				

## Экспликация помещений

№ поз.	Наименование	Площадь м <sup>2</sup>
2-ком. квартира:		
1	Холл	9,45
2	С/у	2,62
3	Кухня/столовая	18,41
4	Жилая комната	17,65
5	Ванная	3,68
6	Жилая комната	9,02
7	Балкон	0,90 (3,00)
3-ком. квартира:		
8	Холл	11,31
9	С/у	2,62
10	Кухня/столовая	17,18
11	Ванная	3,89
12	Жилая комната	11,09
13	Жилая комната	11,03
14	Жилая комната	12,53
15	Лоджия	1,65 (3,30)
16	Балкон	0,90 (3,00)
2-ком. квартира:		
17	Холл	4,60
18	Ванная	4,10
19	Кухня/столовая	18,63
20	Жилая комната	12,79
21	Балкон	0,90 (3,00)

## Экспликация помещений

№ поз.	Наименование	Площадь м <sup>2</sup>
1-ком. квартира:		
22	Холл	4,60
23	Ванная	4,10
24	Кухня/столовая	18,63
25	Жилая комната	12,79
26	Балкон	0,90 (3,00)
1-ком. квартира:		
27	Холл	7,27
28	Ванная	4,48
29	Кухня/столовая	15,47
30	Жилая комната	12,67
31	Балкон	0,90 (3,00)
2-ком. квартира:		
32	Холл	7,33
33	Ванная	4,48
34	Кухня/столовая	17,35
35	Жилая комната	12,42
36	Жилая комната	18,38
37	Лоджия	1,90 (3,80)
МОП:		
90	ЛК	27,40
91	Коридор	9,66
92	Коридор	8,50

## Экспликация помещений

№ поз.	Наименование	Площадь м <sup>2</sup>
2-ком. квартира:		
38	Холл	7,74
39	Ванная	4,13
40	Кухня/столовая	23,56
41	Жилая комната	12,96
42	Жилая комната	12,22
43	Балкон	1,14 (3,80)
1-ком. квартира:		
44	Холл	7,49
45	Ванная	4,48
46	Кухня/столовая	18,18
47	Жилая комната	12,85
48	Балкон	0,90 (3,00)
1-ком. квартира:		
49	Холл	6,38
50	Ванная	4,48
51	Кухня/столовая	15,47
52	Жилая комната	12,67
53	Балкон	0,90 (3,00)
1-ком. квартира:		
54	Холл	7,66
55	Ванная	4,27
56	Кухня	11,46
57	Жилая комната	12,96
58	Балкон	0,90 (3,00)
1-ком. квартира:		
59	Холл	7,66
60	Ванная	4,10
61	Кухня	11,46
62	Жилая комната	12,96
63	Балкон	0,90 (3,00)

## Экспликация помещений

№ поз.	Наименование	Площадь м <sup>2</sup>
1-ком. квартира:		
64	Холл	7,66
65	Ванная	4,10
66	Кухня	11,46
67	Жилая комната	12,96
68	Балкон	0,90 (3,00)
1-ком. квартира:		
69	Холл	7,66
70	Ванная	4,27
71	Кухня	11,46
72	Жилая комната	12,96
73	Балкон	0,90 (3,00)
1-ком. квартира:		
74	Холл	6,38
75	Ванная	4,48
76	Кухня/столовая	15,27
77	Жилая комната	12,67
78	Балкон	0,90 (3,00)
1-ком. квартира:		
79	Холл	7,49
80	Ванная	4,48
81	Кухня/столовая	17,98
82	Жилая комната	12,85
83	Балкон	0,90 (3,00)
2-ком. квартира:		
84	Холл	7,74
85	Ванная	4,13
86	Кухня/столовая	23,56
87	Жилая комната	12,96
88	Жилая комната	12,22
89	Балкон	1,14 (3,80)
МОП:		
93	ЛК	27,09
94	Коридор	21,81
95	Коридор	21,81

Согласовано

в зам. инв. №

Подп. и дата

Инв. № Подл.

П-048-2021-2-АР

Многоквартирные жилые дома по ул. Генерала Толстого в г. Калининграде

Изм. Кол.уч. Лист № док Подпись Дата


Дом № 2 (по ГП)

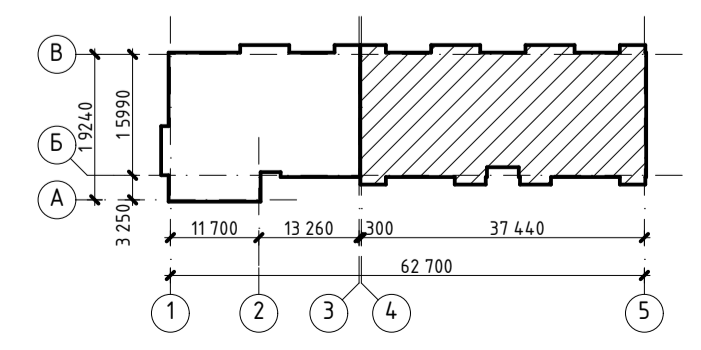
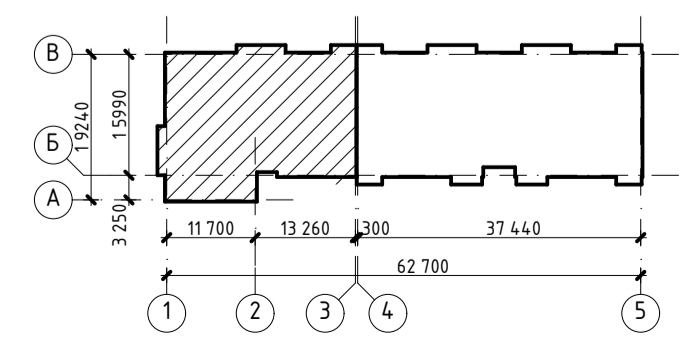
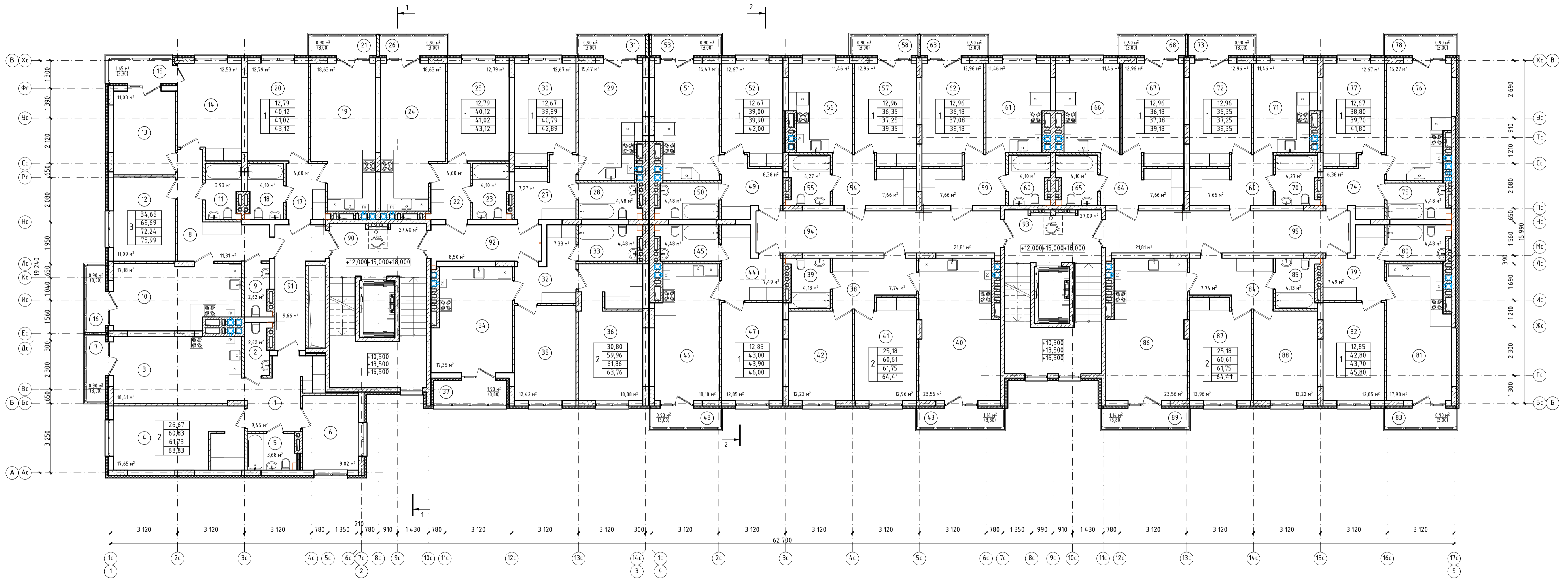
Стадия Лист Листов

П 10

ГИП Князьков А.Н. *h*Н.контроль Князьков А.Н. *h*Разработал Шагаев С.А. *СШагаев*

Экспликация помещений 2-4 этажа


 ООО "СанТермо-Проект"



Создано
Изм. №
Подл. и дата
В зам. инв. №
Изм. №
Подл.

П-048-2021-2-AP					
Многоквартирные жилые дома по ул. Генерала Толстикова в г. Калининграде					
Изм.	Колуч.	Лист	№ док	Подпись	Дата
Дом № 2 (по ГП)			Стадия	Лист	Листов
План 5-7 этажа			П	11	
ГИП Н.контроль Разработал			Князьков А.Н. Князьков А.Н. Шагаев С.А.	<i>[Signature]</i> <i>[Signature]</i> <i>[Signature]</i>	
ООО "СанТермо-Проект"					
Формат 841 x 420					

## Экспликация помещений

№ поз.	Наименование	Площадь м <sup>2</sup>
2-ком. квартира:		
1	Холл	9,45
2	С/у	2,62
3	Кухня/столовая	18,41
4	Жилая комната	17,65
5	Ванная	3,68
6	Жилая комната	9,02
7	Балкон	0,90 (3,00)
3-ком. квартира:		
8	Холл	11,31
9	С/у	2,62
10	Кухня/столовая	17,18
11	Ванная	3,93
12	Жилая комната	11,09
13	Жилая комната	11,03
14	Жилая комната	12,53
15	Лоджия	1,65 (3,30)
16	Балкон	0,90 (3,00)
2-ком. квартира:		
17	Холл	4,60
18	Ванная	4,10
19	Кухня/столовая	18,63
20	Жилая комната	12,79
21	Балкон	0,90 (3,00)

## Экспликация помещений

№ поз.	Наименование	Площадь м <sup>2</sup>
1-ком. квартира:		
22	Холл	4,60
23	Ванная	4,10
24	Кухня/столовая	18,63
25	Жилая комната	12,79
26	Балкон	0,90 (3,00)
1-ком. квартира:		
27	Холл	7,27
28	Ванная	4,48
29	Кухня/столовая	15,47
30	Жилая комната	12,67
31	Балкон	0,90 (3,00)
2-ком. квартира:		
32	Холл	7,33
33	Ванная	4,48
34	Кухня/столовая	17,35
35	Жилая комната	12,42
36	Жилая комната	18,38
37	Лоджия	
МОП:		
90	ЛК	27,40
91	Коридор	9,66
92	Коридор	8,50

## Экспликация помещений

№ поз.	Наименование	Площадь м <sup>2</sup>
2-ком. квартира:		
38	Холл	7,74
39	Ванная	4,13
40	Кухня/столовая	23,56
41	Жилая комната	12,96
42	Жилая комната	12,22
43	Балкон	1,14 (3,80)
1-ком. квартира:		
44	Холл	7,49
45	Ванная	4,48
46	Кухня/столовая	18,18
47	Жилая комната	12,85
48	Балкон	0,90 (3,00)
1-ком. квартира:		
49	Холл	6,38
50	Ванная	4,48
51	Кухня/столовая	15,47
52	Жилая комната	12,67
53	Балкон	0,90 (3,00)
1-ком. квартира:		
54	Холл	7,66
55	Ванная	4,27
56	Кухня	11,46
57	Жилая комната	12,96
58	Балкон	0,90 (3,00)
1-ком. квартира:		
59	Холл	7,66
60	Ванная	4,10
61	Кухня	11,46
62	Жилая комната	12,96
63	Балкон	0,90 (3,00)

## Экспликация помещений

№ поз.	Наименование	Площадь м <sup>2</sup>
1-ком. квартира:		
64	Холл	7,66
65	Ванная	4,10
66	Кухня	11,46
67	Жилая комната	12,96
68	Балкон	0,90 (3,00)
1-ком. квартира:		
69	Холл	7,66
70	Ванная	4,27
71	Кухня	11,46
72	Жилая комната	12,96
73	Балкон	0,90 (3,00)
1-ком. квартира:		
74	Холл	6,38
75	Ванная	4,48
76	Кухня/столовая	15,27
77	Жилая комната	12,67
78	Балкон	0,90 (3,00)
1-ком. квартира:		
79	Холл	7,49
80	Ванная	4,48
81	Кухня/столовая	17,98
82	Жилая комната	12,85
83	Балкон	0,90 (3,00)
2-ком. квартира:		
84	Холл	7,74
85	Ванная	4,13
86	Кухня/столовая	23,56
87	Жилая комната	12,96
88	Жилая комната	12,22
89	Балкон	1,14 (3,80)
МОП:		
93	ЛК	27,09
94	Коридор	21,81
95	Коридор	21,81

Согласовано


в зам. инв. №

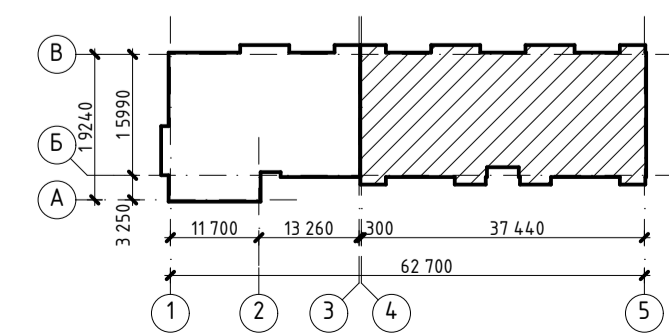
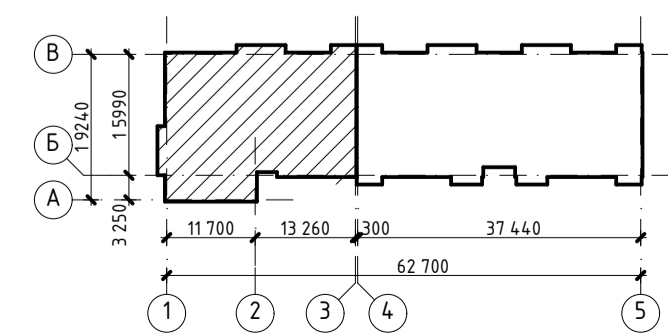
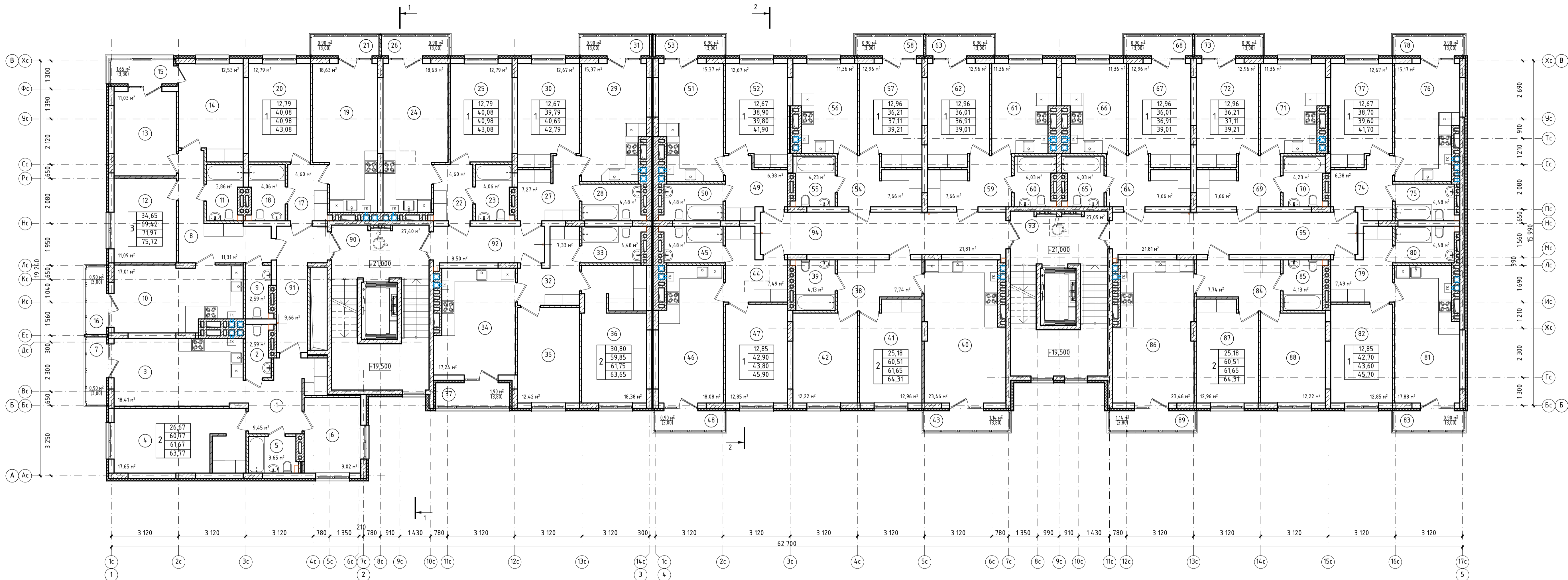
Подп. и дата

Инв. № Подл.

П-048-2021-2-АР

Многokвартирные жилые дома по ул. Генерала Толстого в г. Калининграде

Изм.	Кол.уч.	Лист	№ док	Подпись	Дата	Стадия	Лист	Листов
						Дом № 2 (по ГП)	П	12
ГИП				Князьков А.Н.		Экспликация помещений 5-7 этажа		ООО "СанТермо-Проект"
Н.контроль				Князьков А.Н.				
Разработал				Шагаев С.А.				



Создано
Изм. №
Подл. и дата
В зам. инв. №
Изм. № Подл.

П-048-2021-2-AP					
Многоквартирные жилые дома по ул. Генерала Толстикова в г. Калининграде					
Изм.	Колуч.	Лист	№ док	Подпись	Дата
Дом № 2 (по ГП)			Стадия	Лист	Листов
План 8 этажа			П	13	
ГИП	Князьков А.Н.				
Н.контроль	Князьков А.Н.				
Разработал	Шагаев С.А.				
ООО "СанТермо-Проект"					
Формат 841 x 420					

## Экспликация помещений

№ поз.	Наименование	Площадь м <sup>2</sup>
2-ком. квартира:		
1	Холл	9,45
2	С/у	2,59
3	Кухня/столовая	18,41
4	Жилая комната	17,65
5	Ванная	3,65
6	Жилая комната	9,02
7	Балкон	0,90 (3,00)
3-ком. квартира:		
8	Холл	11,31
9	С/у	2,59
10	Кухня/столовая	17,01
11	Ванная	3,86
12	Жилая комната	11,09
13	Жилая комната	11,03
14	Жилая комната	12,53
15	Лоджия	1,65 (3,30)
16	Балкон	0,90 (3,00)
2-ком. квартира:		
17	Холл	4,60
18	Ванная	4,06
19	Кухня/столовая	18,63
20	Жилая комната	12,79
21	Балкон	0,90 (3,00)

## Экспликация помещений

№ поз.	Наименование	Площадь м <sup>2</sup>
1-ком. квартира:		
22	Холл	4,60
23	Ванная	4,06
24	Кухня/столовая	18,63
25	Жилая комната	12,79
26	Балкон	0,90 (3,00)
1-ком. квартира:		
27	Холл	7,27
28	Ванная	4,48
29	Кухня/столовая	15,37
30	Жилая комната	12,67
31	Балкон	0,90 (3,00)
2-ком. квартира:		
32	Холл	7,33
33	Ванная	4,48
34	Кухня/столовая	17,24
35	Жилая комната	12,42
36	Жилая комната	18,38
37	Лоджия	1,90 (3,80)
МОП:		
90	ЛК	27,40
91	Коридор	9,66
92	Коридор	8,50

## Экспликация помещений

№ поз.	Наименование	Площадь м <sup>2</sup>
2-ком. квартира:		
38	Холл	7,74
39	Ванная	4,13
40	Кухня/столовая	23,46
41	Жилая комната	12,96
42	Жилая комната	12,22
43	Балкон	1,14 (3,80)
1-ком. квартира:		
44	Холл	7,49
45	Ванная	4,48
46	Кухня/столовая	18,08
47	Жилая комната	12,85
48	Балкон	0,90 (3,00)
1-ком. квартира:		
49	Холл	6,38
50	Ванная	4,48
51	Кухня/столовая	15,37
52	Жилая комната	12,67
53	Балкон	0,90 (3,00)
1-ком. квартира:		
54	Холл	7,66
55	Ванная	4,23
56	Кухня	11,36
57	Жилая комната	12,96
58	Балкон	0,90 (3,00)
1-ком. квартира:		
59	Холл	7,66
60	Ванная	4,03
61	Кухня	11,36
62	Жилая комната	12,96
63	Балкон	0,90 (3,00)

## Экспликация помещений

№ поз.	Наименование	Площадь м <sup>2</sup>
1-ком. квартира:		
64	Холл	7,66
65	Ванная	4,03
66	Кухня	11,36
67	Жилая комната	12,96
68	Балкон	0,90 (3,00)
1-ком. квартира:		
69	Холл	7,66
70	Ванная	4,23
71	Кухня	11,36
72	Жилая комната	12,96
73	Балкон	0,90 (3,00)
1-ком. квартира:		
74	Холл	6,38
75	Ванная	4,48
76	Кухня/столовая	15,17
77	Жилая комната	12,67
78	Балкон	0,90 (3,00)
1-ком. квартира:		
79	Холл	7,49
80	Ванная	4,48
81	Кухня/столовая	17,88
82	Жилая комната	12,85
83	Балкон	0,90 (3,00)
2-ком. квартира:		
84	Холл	7,74
85	Ванная	4,13
86	Кухня/столовая	23,46
87	Жилая комната	12,96
88	Жилая комната	12,22
89	Балкон	1,14 (3,80)
МОП:		
93	ЛК	27,09
94	Коридор	21,81
95	Коридор	21,81

Согласовано

в зам. инв. №

Подп. и дата

Инв. № Подл.

П-048-2021-2-АР

Многokвартирные жилые дома по ул. Генерала Толстого в г. Калининграде

Изм. Кол.уч. Лист № док Подпись Дата

Дом № 2 (по ГП)

Стадия Лист Листов

П 14

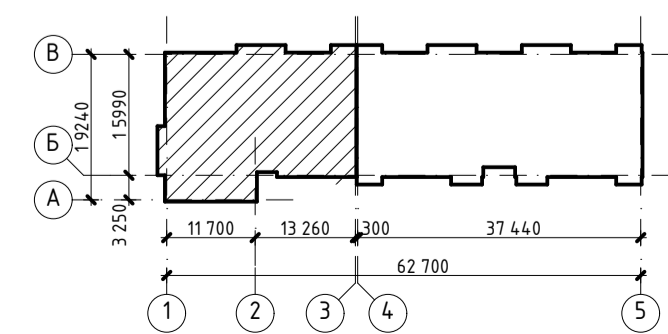
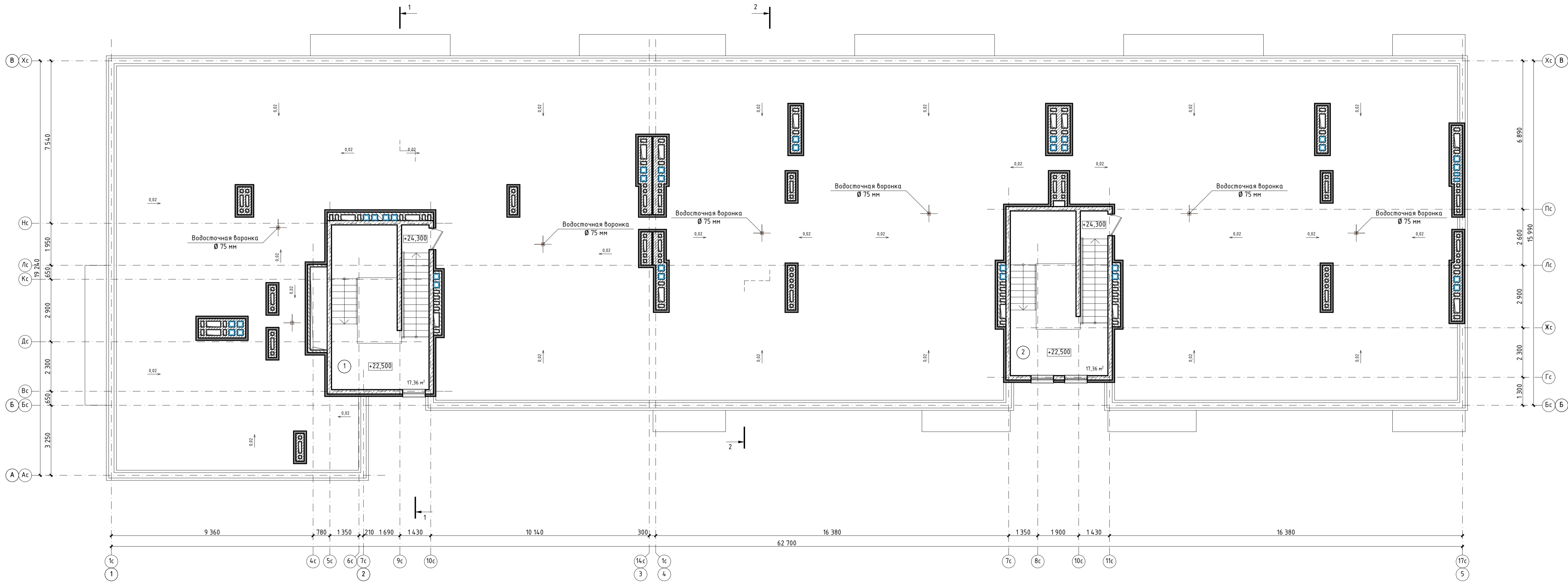
ГИП Князьков А.Н.

Н.контроль Князьков А.Н.

Разработал Шагаев С.А.

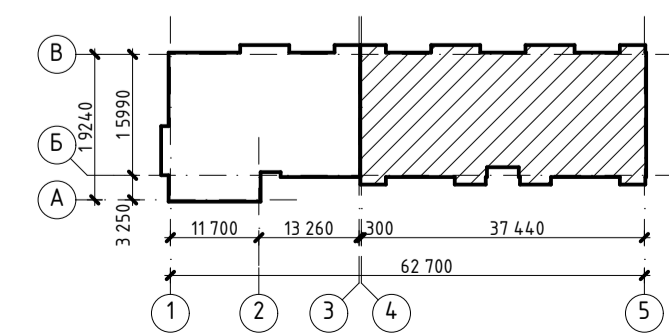
Экспликация помещений 8 этажа

ООО "СанТермо-Проект"



Экспликация помещений

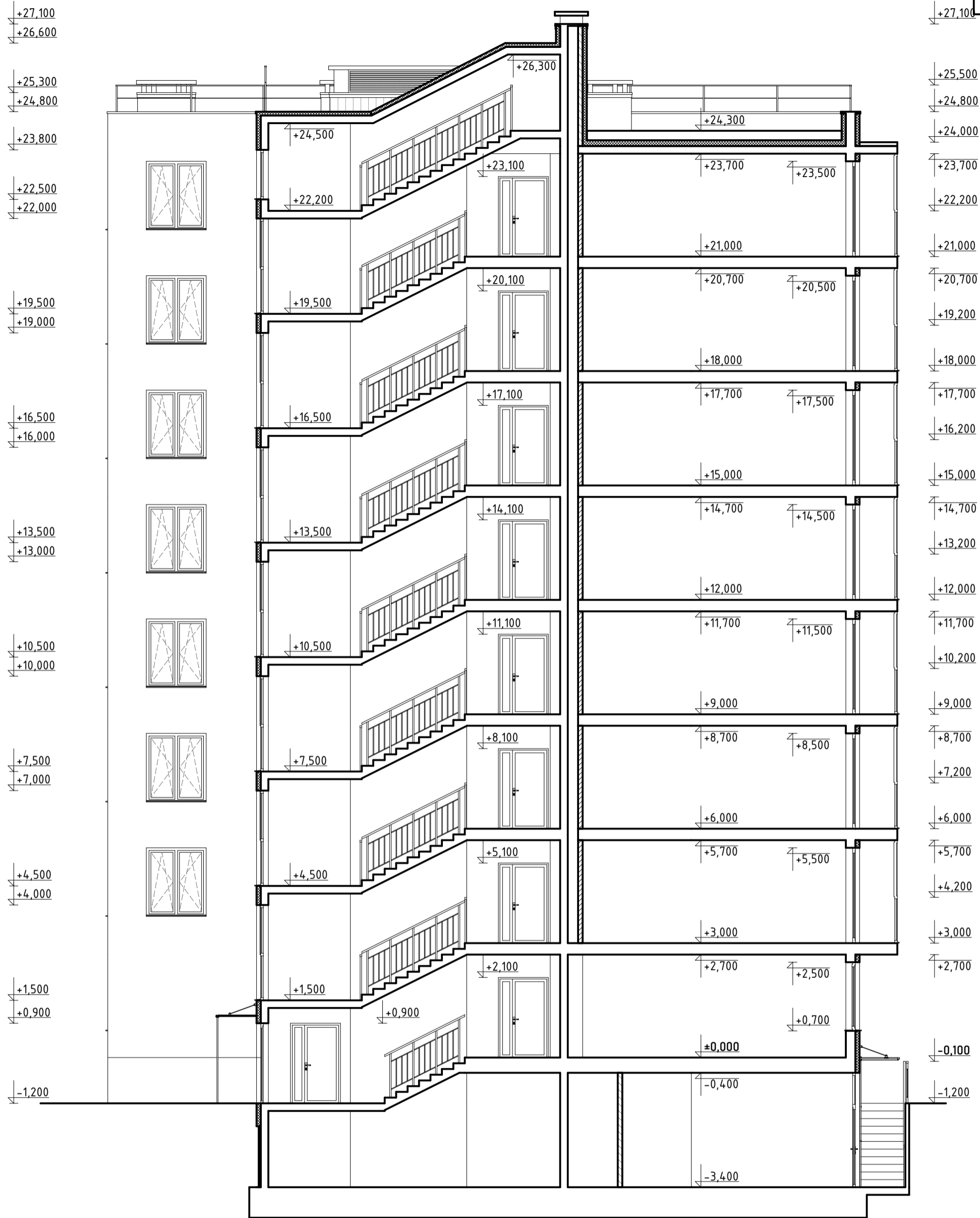
№ поз.	Наименование	Площадь м²
1	ЛК	17,36



Экспликация помещений

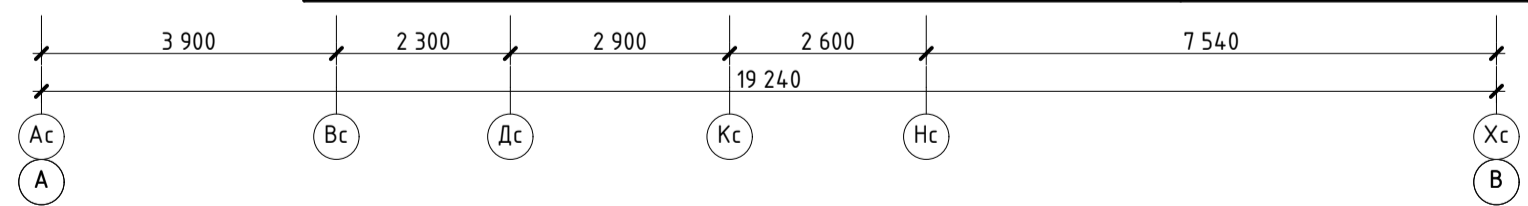
№ поз.	Наименование	Площадь м²
2	ЛК	17,36

П-048-2021-2-AP				
Многоквартирные жилые дома по ул. Генерала Толстикова в г. Калининграде				
Изм.	Колуч.	Лист	№ док	Подпись
Дом № 2 (по ГП)			Стадия	Лист
			П	15
План кровли на отм.+24,300			ООО "СанТермо-Проект"	
ГИП	Князьков А.Н.	[Signature]		
Н.контроль	Князьков А.Н.	[Signature]		
Разработал	Шагаев С.А.	[Signature]		



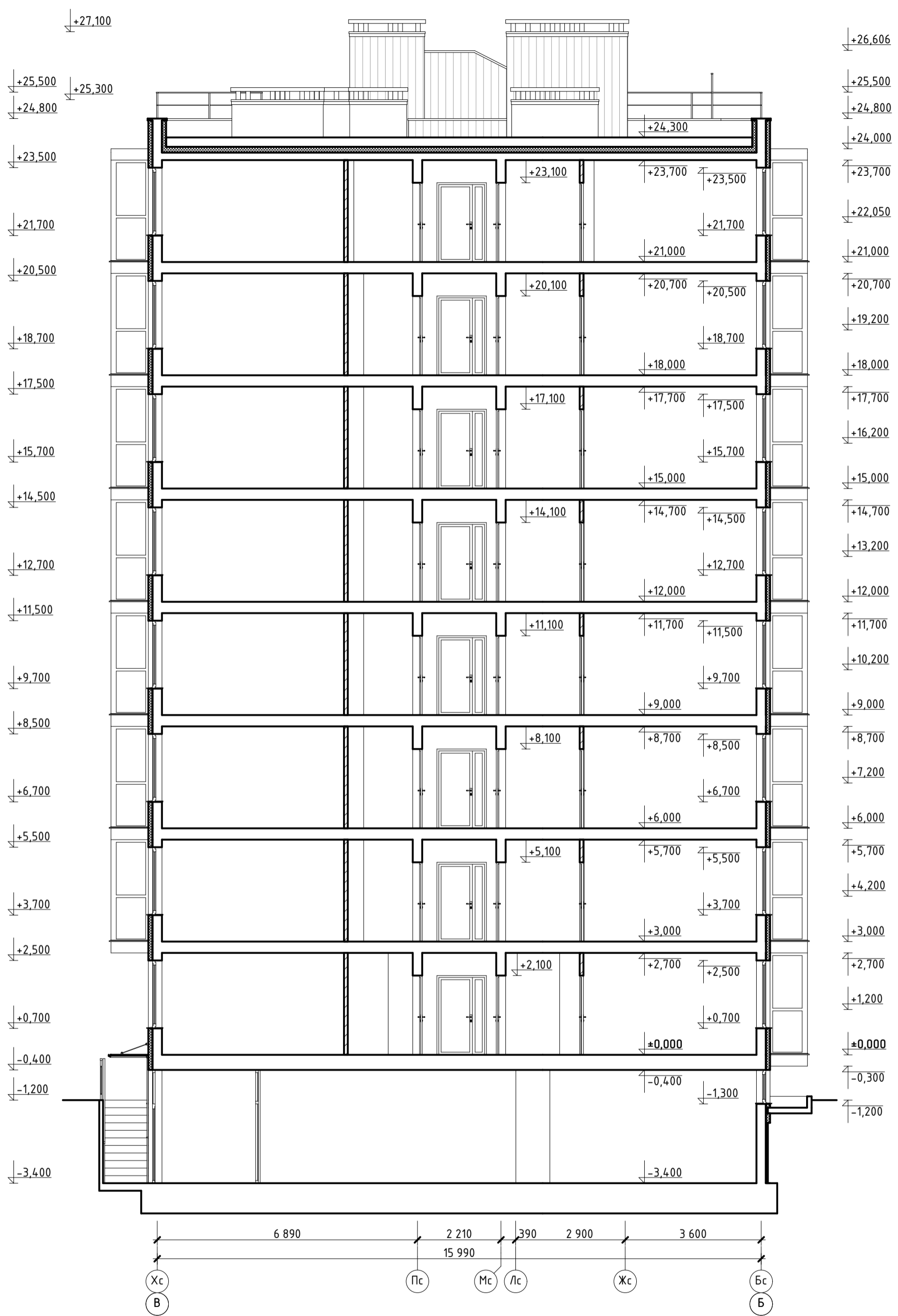
Согласовано

Инв. № Подл.	Подл. и дата	в зам. инв. №



						П-048-2021-2-АР				
						Многоквартирные жилые дома по ул. Генерала Толстикова в г. Калининграде				
Изм.	Кол.уч.	Лист	№ док	Подпись	Дата	Дом № 2 (по ГП)		Стадия	Лист	Листов
ГИП		Князьков А.Н.		<i>h</i>				П	16	
Н.контроль		Князьков А.Н.		<i>h</i>						
Разработал		Шагаев С.А.		<i>СШагаев</i>		Разрез 1-1		ООО "СанТермо-Проект"		





Согласовано			
Инв. № Подл.			
Инв. № Подл.			
Инв. № Подл.			
Инв. № Подл.			

						П-048-2021-2-АР			
						Многоквартирные жилые дома по ул. Генерала Толстикова в г. Калининграде			
Изм.	Кол.уч.	Лист	№ док	Подпись	Дата	Дом № 2 (по ГП)	Стадия	Лист	Листов
							П	17	
ГИП		Князьков А.Н.		<i>h</i>		Разрез 2-2	ООО "СанТермо-Проект"		
Н.контроль		Князьков А.Н.		<i>h</i>					
Разработал		Шагаев С.А.		<i>СШагаев</i>					