

**ИП МАНУКЯН ВАЛЕРИЙ АРАМАИСОВИЧ**

**Технический заказчик: ООО «Магnum Девелопмент»  
МНОГОФУНКЦИОНАЛЬНЫЙ ЖИЛОЙ КОМПЛЕКС  
со встроенной автостоянкой**

по адресу:  
Московская область, Люберецкий муниципальный район,  
г. Люберцы, ул. Шоссейная, д. 42.

**ПРОЕКТНАЯ ДОКУМЕНТАЦИЯ**

**РАЗДЕЛ 10**

**Том 31**

**Мероприятия по обеспечению доступа инвалидов**

18/3-ОДИ



**Москва  
2021**

Инд. № подл.	Подпись и дата	Взам. инв. №

ИП МАНУКЯН ВАЛЕРИЙ АРАМАИСОВИЧ

Технический заказчик: ООО «Магнум Девелопмент»

**МНОГОФУНКЦИОНАЛЬНЫЙ ЖИЛОЙ КОМПЛЕКС  
со встроенной автостоянкой**

по адресу:  
Московская область, Люберецкий муниципальный район,  
г. Люберцы, ул. Шоссейная, д. 42.

**ПРОЕКТНАЯ ДОКУМЕНТАЦИЯ**

**РАЗДЕЛ 10**

**Том 31**

**Мероприятия по обеспечению доступа инвалидов**

18/3-ОДИ

Индивидуальный предприниматель



Манукян В.А.

Главный инженер проекта



Глебо Ю.В.

Москва  
2021

Взам. инв. №	
Подпись и дата	
Инв. № подл.	

Проектная документация разработана в соответствии с градостроительным планом земельного участка, заданием на проектирование, градостроительным регламентом, документами об использовании земельного участка для строительства, техническими регламентами, в том числе устанавливающими требования по обеспечению безопасной эксплуатации зданий, строений, сооружений и безопасного использования прилегающих к ним территорий, и с соблюдением технических условий.

Главный инженер проекта



Глебо Ю.В.

Инв. № подл.	
Подпись и дата	
Взам. инв. №	

## СОСТАВ ПРОЕКТА

Номер тома	Обозначение	Наименование	Исполнитель
<b>Раздел 1</b> <b>Пояснительная записка.</b>			
Том 1	18/3-ПЗ	Общая пояснительная записка.	ИП «Манукян В.А.»
<b>Раздел 2</b> <b>Схема планировочной организации земельного участка.</b>			
Том 2	18/3-ПЗУ	Схема планировочной организации земельного участка.	ИП «Манукян В.А.»
<b>Раздел 3</b> <b>Архитектурные решения.</b>			
Том 3	18/3-АР	Архитектурные решения.	ИП «Манукян В.А.»
Том 4	18/3- ИР и ЕО	Естественное освещение и инсоляция	ИП «Манукян В.А.»
<b>Раздел 4</b> <b>Конструктивные и объемно-планировочные решения.</b>			
Том 5	18/3-КР1	Объемно-планировочные решения	ИП «Манукян В.А.»
Том 5.1	18/3-КР2	Конструктивные решения	ИП «Манукян В.А.»
Том 5.2	18/3-КР3	Расчетно – пояснительная записка	ИП «Манукян В.А.»
<b>Раздел 5</b> <b>Сведения об инженерном оборудовании, о сетях инженерно-технического обеспечения, перечень инженерно-технических мероприятий, содержание технологических решений.</b>			
<b>Подраздел 5.1 Система электроснабжения</b>			
Том 6	18/3-ИОС 1-ЭОМ	Внутренняя система электроснабжения	ИП «Манукян В.А.»
Том 7	18/3-ИОС 1-ЭС	Внутриплощадочные сети электроснабжения 0,4 кВ.	ИП «Манукян В.А.»
Том 7.1	18/3-ИОС 1-НО	Внутриплощадочные сети наружного электроосвещения.	ИП «Манукян В.А.»
Том 1.1	СЭС.1905144/19-ЭС	Новая встроенная ТП 2х2000 кВА. Электротехническая часть.	ООО «Спецэнергострой»
Том 1.2	СЭС.1905144/19-ЭС	Прокладка 2КЛ-10 кВ. Электротехническая часть.	ООО «Спецэнергострой»
<b>Подраздел 5.2 Система водоснабжения.</b>			
Том 8	18/3-ИОС 2	Внутренняя система водоснабжения	ИП «Манукян В.А.»
Том 9	18/3-АУП-ИОС 2.1	Автоматическое пожаротушение	ИП «Манукян В.А.»
Том 10	18/3-ИОС 2.3	Наружные сети водоснабжения	ООО «ГЕОИНВЕСТ»
<b>Подраздел 5.3 Система водоотведения.</b>			
Том 11	18/3-ИОС 3	Внутренняя система водоотведения	ИП «Манукян В.А.»
Том 12	18/3-ИОС 3.2	Наружные сети водоотведения.	ООО «ГЕОИНВЕСТ»
<b>Подраздел 5.4 Отопление, вентиляция и кондиционирование воздуха, тепловые сети.</b>			
Том 13	18/3-ИОС 4	Отопление, вентиляция и кондиционирование воздуха.	ИП «Манукян В.А.»
Том 14	18/3-ИОС 4.1	Индивидуальный тепловой пункт (ИТП)	ИП «Манукян В.А.»
Том 15	18/3-ИОС 4.2	Тепловые сети	ООО «ГЕОИНВЕСТ»

Взам. инв. №

Подпись и дата

Взам. инв. №

Подпись и дата

<b>Подраздел 5.5 Сети связи.</b>			
<b>Том 16</b>	18/3-ИОС 5.5.1	Наружные сети связи.	
<b>Том 17</b>	18/3-СС-ИОС 5.5.2	<b>Внутренние сети связи:</b> (телефон, радиофикация, телевидение). Комплекс технических систем безопасности (видеонаблюдение, домофон, система экстренной связи).	ИП «Манукян В.А.»
<b>Том 19</b>	18/3-ОЗДС-ИОС 5.5.5	Охранно - защитная дератизационная система	ИП «Манукян В.А.»
<b>Том 20</b>	18/3-АПС, СОУЭ 5.5.6	Автоматическая пожарная сигнализация. Система оповещения людей о пожаре Автоматическая пожарная сигнализация. Система оповещения людей о пожаре	ИП «Манукян В.А.»
<b>Том 21</b>	18/3-ДЛ -ИОС 5.5.7	Диспетчеризация лифтового оборудования.	ИП «Манукян В.А.»
<b>Том 22</b>	18/3-4-АСД-ИОС 5.5.8	Автоматизация инженерных систем.	ИП «Манукян В.А.»
<b>Подраздел 5.7 Технологические решения.</b>			
<b>Том 23</b>	18/3-ИОС 7	Технологические решения <b>Автостоянка</b>	ИП «Манукян В.А.»
<b>Том 26</b>	18/3-ИОС 7.3	Вертикальный транспорт	ИП «Манукян В.А.»
<b>Раздел 6 Проект организации строительства.</b>			
<b>Том 27</b>	18/3-ПОС	Проект организации строительства	ИП «Манукян В.А.»
<b>Раздел 8 Перечень мероприятий по охране окружающей среды.</b>			
<b>Том 29</b>	18/3-ООС	Перечень мероприятий по охране окружающей среды.	ИП «Манукян В.А.»
<b>Раздел 9 Мероприятия по обеспечению пожарной безопасности.</b>			
<b>Том 30</b>	18/3-ПБ 9	Мероприятия по обеспечению пожарной безопасности.	ИП «Манукян В.А.»
<b>Раздел 10 Мероприятия по обеспечению доступа инвалидов.</b>			
<b>Том 31</b>	18/3-ОДИ	Мероприятия по обеспечению доступа инвалидов.	ИП «Манукян В.А.»
<b>Раздел 10.1 Требования к обеспечению безопасной эксплуатации объектов капитального строительства</b>			
<b>Том 32</b>	18/3-ЭЭ	Мероприятия по обеспечению соблюдения требований энергетической эффективности и требований оснащенности зданий, строений и сооружений приборами учета используемых энергетических ресурсов.	ИП «Манукян В.А.»
<b>Раздел 12.1</b>			
<b>Том 33</b>	18/3-БЭО	Требования к обеспечению безопасной эксплуатации объектов капитального строительства.	ИП «Манукян В.А.»

**Раздел 12.2**

<b>Том 34</b>	18/3-СКР	Сведения о нормативной периодичности выполнения работ по капитальному ремонту многоквартирного дома, необходимых для обеспечения безопасной эксплуатации такого дома, об объеме и о составе указанных работ.	ИП «Манукян В.А.»
---------------	----------	--	-------------------

	Взам. инв. №	
	Подпись и дата	

Содержание тома

Лист	Наименование	Примечание
ОДИ-1	Обложка	с.1
ОДИ-2	Титульный лист	с.2
ОДИ-3	Справка ГИПа	с.3
ОДИ-4	Состав проекта	сс.4-6
ОДИ-5	Содержание тома	с.7
ОДИ-6	Текстовая часть	с.8
ОДИ.ПЗ-7	Пояснительная записка.	сс.9-25
ОДИ-8	Графическая часть	с.26
ОДИ-9	Схема генплана.	с.27
ОДИ-10	План 1 этажа (отм.0,000). Схема движения/эвакуации МГН.	с.28
ОДИ-11	План 2 этажа (отм.5,000 и 5,600). Схема движения/эвакуации МГН.	с.29
ОДИ-12	План типового этажа (3-10). Схема движения/эвакуации МГН.	с.30
ОДИ-13	Универсальная кабина санитарного узла с возможностью использования МГН. Расстановка оборудования.	с.31
ОДИ-14	Схема решения входных площадок перед подъездом.	с.32
ОДИ-15	Приложение	с.33
ОДИ-16	Подъёмник вертикального перемещения с шахтой для МГН "ИНВАПРОМ АЗ"	с.34
	Установочный чертёж подъёмника "ИНВАПРОМ АЗ"	сс.35-36
	Общий вид подъёмника "ИНВАПРОМ АЗ"	с.37
	Сертификат соответствия подъёмника "ИНВАПРОМ АЗ"	сс.38-39
ОДИ-17	Вертикальный подъёмник ВПМ-01	с.40
	Монтажная схема подъёмника ВПМ-01	сс.41-42
	Сертификат соответствия подъёмника ВПМ-01	с.43

СОГЛАСОВАНО:

Взаим.№

Подп. и дата

Инв.№ подл.

Шифр: 18/3-ОДИ						ОДИ			
Заказчик: ООО "Мазнум Деवलлопмент"									
Изм.	Кол.уч	Лист	№ док.	Подп.	Дата	Многофункциональный жилой комплекс со встроенной автостоянкой по адресу: Московская область, Люберецкий муниципальный район, город Люберцы, ул. Шоссе́нная, дом 42. Жилой корпус 1. Жилой корпус 2. Апартаменты. Мероприятия по обеспечению доступа инвалидов	Стадия	Лист	Листов
Разраб.		Шван		<i>Шван</i>	2021г.		П	5	
Проб.				<i>Гледко</i>					
ГИП		Гледко		<i>Гледко</i>					
ГАП		Мутин		<i>Мутин</i>		Содержание тома			
						ИП Манукян В.А.			

## Текстовая часть

СОГЛАСОВАНО:

Взам.инв.№

Подп. и дата

Инв.№ подл.

						Шифр: 18/З-ОДИ			ОДИ
						Заказчик: ООО "Мазнум Девелопмент"			
Изм.	Кол.уч	Лист	№ док.	Подп.	Дата	Многофункциональный жилой комплекс со встроенной отстоянкой по адресу: Московская область, Люберецкий муниципальный район, город Люберцы, ул. Шосейная, дом 42. Жилой корпус 1. Жилой корпус 2. Апартаменты. Мероприятия по обеспечению доступа инвалидов	Стадия	Лист	Листов
Разраб.		Шван		<i>Шван</i>	2021г.		П	6	
Проб.									
ГИП		Гледко		<i>Гледко</i>					
ГАП		Мутин		<i>Мутин</i>					
						Текстовая часть		ИП Манукян В.А.	



## Содержание

Поз.	Наименование	Примечание
	Содержание	с.1
1.	Общая часть.	сс.2-3
2.	Перечень мероприятий по обеспечению доступа инвалидов к корпусам №1, №2, №3 жилого комплекса.	сс.3-4
3.	Обоснование принятых конструктивных, объёмно-планировочных и иных технических решений, обеспечивающих безопасное перемещение инвалидов по зданиям жилого комплекса с общественными помещениями.	сс.4-12
4.	Описание проектных решений по обустройству рабочих мест инвалидов.	с.12
5.	Приложение.	сс.12-18

						Шифр: 18/3-ОДИ	ОДИ.ПЗ		
						Заказчик: ООО «Магнум Деवलупмент»			
Изм	Кол.уч	Лист	№ док	Подпись	Дата	Многофункциональный жилой комплекс со встроенной автостоянкой по адресу: Московская область, Люберецкий муниципальный район, город Люберцы, ул. Шоссейная, дом 42. Пояснительная записка	Стадия	Лист	Листов
Рук.маст.	Манукян						П	7	18
ГАП.	Мутин						ИП Манукян В.А.		
Исполнил	Шван			2021г					

# 1. Общая часть

Раздел проекта «Мероприятия по обеспечению доступа инвалидов» в многофункциональном жилом комплексе со встроенной автостоянкой разработан на основании:

- ГПЗУ РФ-50-3-48-0-00-2021-00425,
- ГПЗУ РФ-50-3-48-0-00-2021-00476,
- ГПЗУ РФ-50-3-48-0-00-2021-00507;
- Задания на разработку проектной документации многофункционального жилого комплекса со встроенной автостоянкой по адресу: Московская область, Люберецкий муниципальный район, г.Люберцы, ул. Шоссейная, д. 42, расположенного на участках с кадастровыми номерами: №50:22:0010211:30375, №50:22:0010211:30376, №50:22:0010211:30377, утвержденного Заказчиком:
  - Чертежей раздела «Архитектурные решения»;
  - Нормативно-технической документации для проектирования:

Постановление правительства РФ от 16.02.2008 г №87

«О составе разделов проектной документации и требованиях к их содержанию».

Постановление правительства РФ от 04 июля 2020 г. №985

«Об утверждении перечня национальных стандартов и сводов правил (частей таких стандартов и сводов правил), в результате применения которых на обязательной основе обеспечивается соблюдение требований Федерального закона «Технический регламент о безопасности зданий и сооружений» и о признании утратившими силу некоторых актов Правительства Российской Федерации».

Градостроительный кодекс Российской Федерации

№181-ФЗ от 24.11.1995 г.

Федеральный закон РФ «О социальной защите инвалидов в Российской Федерации»

«Об обеспечении беспрепятственного доступа инвалидов к объектам социальной, транспортной и инженерной инфраструктур города Москвы

СП 54.13330.2016

Здания жилые многоквартирные.

СП 59.13330.2016

Доступность зданий и сооружений для маломобильных групп населения.

СП 35-101-2001

Проектирование зданий и сооружений с учётом доступности для маломобильных групп населения. Общие положения.

СП 136.13330.2012

Здания и сооружения. Общие положения проектирования с учётом доступности для маломобильных групп населения.

СП 138.13330.2012

Общественные здания и сооружения, доступные маломобильным группам населения. Правила проектирования.»

СП 257.1325800.2016

Свод правил. Здания гостиниц. Правила проектирования.

ГОСТ Р 50602-93

«Кресла-коляски. Максимальные габаритные размеры».

Инв.№ подл.	Взам.инв.№					Лист
	Подпись и дата					
						Шифр: 18/З-ОДИ.ПЗ
Изм.	Кол.уч	Лист	№ док.	Подпись	Дата	

ГОСТ Р 51261-2017	«Устройства опорные стационарные реабилитационные. Типы и технические требования».
ГОСТ 33652-2019 (EN 81-70-2018)	Лифты. Специальные требования безопасности и доступности для инвалидов и других маломобильных групп населения.
ГОСТ Р 51671-2015	«Средства связи и информации технические общего пользования, доступные для инвалидов».
ГОСТ Р 52131-2019	Средства отображения информации знаковые для инвалидов.
ГОСТ Р 52875-2018	Указатели тактильные наземные для инвалидов по зрению. Технические требования.

В соответствии со статьей 48 (пункт 12 подпункт 3)а) Градостроительного кодекса РФ проектом предусмотрены мероприятия, обеспечивающие беспрепятственное передвижение инвалидов всех категорий как пешком, в том числе с помощью трости, костылей, так и с помощью транспортных средств (кресла-коляски) на подходах к комплексу жилых зданий, по прилегающей территории проектируемого объекта, а также во все общественные помещения нежилых частей комплекса, расположенного по адресу: Московская область, Люберецкий муниципальный район, г.Люберцы, ул. Шоссейная, д. 42.

## 2. Перечень мероприятий по обеспечению доступа инвалидов к корпусам №1, №2, №3 жилого комплекса

1. Пешеходные тротуары, примыкающие к зданиям жилого комплекса, шириной – не менее 2,0 м. Уклоны пешеходных тротуаров (продольный и поперечный) не превышают соответственно 5% и 2% для возможности безопасного передвижения инвалидов на креслах-колясках.
2. На пешеходных путях территории вокруг жилого жилого комплекса в местах перепадов уровней ландшафта запроектированы открытые лестницы и пандусы для перемещения МГН. Уклоны пандусов 1:20 (5%). Длина марша пандуса не превышает 9,0 м. Вдоль обеих сторон пандуса запроектированы поручни на высоте 900 мм. Расстояние между поручнями – 900 мм. В верхней и нижней частях маршей пандуса имеются горизонтальные площадки 1500 x 1500 мм.. Поверхность покрытия пандусов, площадок и лестниц – нескользящее (шероховатое). С двух сторон перед началом и окончанием маршей пандусов и лестниц предусмотрено предупредительное тактильное покрытие. Все наружные лестницы оборудованы поручнями с двух сторон, высотой 900 мм.
3. Для МГН запроектированы беспрепятственные пешеходные переходы через проезжую часть («зебра») с оборудованием бордюрными пандусами на съездах с тротуаров к проезжей части. Съезды обустроены на тротуарах в пешеходной зоне. Продольные уклоны бордюрных пандусов не превышают 1:12. Перепад высот в местах съезда на проезжую часть, с понижением бордюрного камня, не превышает 0,15 м.
4. Пешеходные пути (тротуары, дорожки лестницы и пандусы) имеют твердую поверхность, не допускающую скольжения, и запроектированы из бетонной троту-

Взам.инв.№
Подпись и дата
Инв.№ подл.

						Шифр: 18/3-ОДИ.ПЗ	Лист
Изм.	Кол.чч	Лист	№ док.	Подпись	Дата		7.3

арной плитки с шероховатой поверхностью со швами между плитками - не более 0,015 м.

5. Высота бордюров по краям пешеходных путей на территории комплекса – не менее 0,05 м. Перепад высот бордюров, бортовых камней вдоль эксплуатируемых газонов и озеленённых площадок, примыкающих к путям пешеходного движения, не превышает 0,025 м. Водосборные решётки устанавливаются заподлицо с поверхностью покрытия.
6. Предупреждающую информацию для инвалидов по зрению о приближении к препятствиям (пешеходным переходам и т.п.) обеспечивают тактильные средства в виде тактильной плитки размером 500х500 мм в пределах 0,8 м до начала опасного участка, изменения направления движения, входа и т.п.
7. На территории жилого комплекса не используются ограждающие препятствия такие, как непрозрачные калитки на навесных петлях двустороннего действия, калитки с вращающимися полотнами, турникеты и т.п., что позволяет беспрепятственно и безопасно передвигаться инвалидам на территории проектируемого здания.
8. Проектом предусматривается наружное освещение территории фонарями и светильниками. Светильники расположены на тротуарах в зоне интенсивного пешеходного движения.
9. Около корпуса 2 запроектирован уличный вертикальный подъёмник в самонесущей шахте для перемещения МГН с уровня 1-го этажа (отм.-0,030) на дворовую территорию, расположенную на стилобате (отм. 4.970).
10. Зона отдыха на территории двора жилого комплекса приспособлена для маломобильных групп населения и инвалидов и оборудована в соответствии с нормативными требованиями: навесами, скамейками с поручнями и спинками, указателями и светильниками. Площадка расположена во дворе жилого комплекса. Расстояние от подъездов до площадки отдыха для МГН не превышает 150 м.
11. Расчёт требуемого кол-ва м/мест для МГН

**Расчётное количество машиномест составляет 433 м/м, в том числе:**

- 263 м/м постоянного хранения;
- 66 м/м временного хранения;
- 104 м/м приобъектные стоянки.

**Проектом предусматривается размещение стоянок автомобилей:**

- 382 м/м во встроенной автостоянке;
- 51 м/м в границах межевания участка.

Согласно требованию СП 59.13330.2016 п.5.2.1.:

1. 10% мест на автостоянках выделяется для автотранспорта инвалидов всех категорий мобильности.  
Требуемое количество м/м для машин МГН составляет  $433/100 \times 10 = 43 \text{ м/места}$ ,
2. Специализированные места для инвалидов-колясочников определяются расчётом - при общем числе машино-мест от 201 до 500 - 8 мест и дополнительно 2% от количества мест свыше 200.

Шифр: 18/3-ОДИ.ПЗ

Лист

7.4

Взам.инв.№
Подпись и дата
Инв.№ подл.

Изм.	Кол.ч	Лист	№ док.	Подпись	Дата

на 200м/мест приходится 8м/мест ,  
 на оставшиеся 233м/мест (433-200=233) приходится **233x0,02=4,66 м/места**  
**8+4,66=13 м/мест.**

Таким образом, на общее количество парковочных мест, равное 433 приходится 43 м/мест для инвалидов всех категорий мобильности, из них 13 специализированных м/мест для автотранспорта инвалидов категории М4, передвигающихся на кресле-коляске.

10 парковочных мест для МГН категории М4, использующих кресло-коляску, расположены на открытых стоянках на прилегающей к жилому комплексу территории. 5 парковочных мест для МГН категории М4, использующих кресло-коляску, расположены вотапливаемой стоянке. Парковочные места для жителей расположены не далее 100 м от входов в подъезды жилых зданий.

Парковочные места временного хранения автомобилей для посетителей расположены не далее 50 м от входов в помещения.

Место автостоянки для инвалидов выделяется разметкой белого или жёлтого цвета и обозначается специальным символом на плоскости стоянки и продублированы на вертикальных поверхностях. Габариты места для парковки инвалидов-колясочников – 6,0 x 3,6 метра согласно СП 59.13330.2016.

### **3. Обоснование принятых конструктивных, объёмно-планировочных и иных технических решений, обеспечивающих безопасное перемещение инвалидов по зданиям жилого комплекса с общественными помещениями.**

В соответствии с заданием на разработку проектной документации по объекту: «Многофункциональный жилой комплекс со встроенной автостоянкой по адресу: Московская область, Люберецкий муниципальный район, г.Люберцы, ул. Шоссейная, д. 42», утвержденного Заказчиком:

- Проектом предусмотрены мероприятия, обеспечивающие беспрепятственный доступ инвалидов всех категорий к проектируемым нежилым общественным помещениям первого этажа;
- Запроектированы универсальные кабины санитарных узлов с возможностью использования МГН в нежилых общественных помещениях жилых корпусов;
- В жилой части обеспечен гостевой доступ МГН всех категорий в тамбуры, вестибюли второго этажа, лифтовые холлы и коридоры всех жилых этажей корпусов №1, №2, №3;
- Обеспечена возможность проживания МГН категорий М1-М-4 в гостинице-комплексе апартаментов (корпус №3). 10 номеров (5% от общего количества номеров) оборудованы в соответствии с нормами;
- Обеспечен доступ МГН всех категорий в помещения ФОК.
- Размещено на прилегающей территории к жилому дому при общем числе машиномест от 201 до 500 - 8 мест и дополнительно 2% от количества мест свыше 200 для МГН категории М4 (согласно п.5.2.1. СП 59.13330.2016);
- Предусмотрен доступ МГН всех категорий на внутридворовую стилобатную часть проектируемого жилого комплекса, где оборудована площадка для отдыха инвалидов.

Взам.инв.№										Шифр: 18/3-ОДИ.ПЗ	Лист
Подпись и дата											7.5
Инв.№ подл.	Изм.	Кол.чч	Лист	№док.	Подпись	Дата					

Разрабатываемый многоэтажный жилой комплекс включает в себя коммерческое жильё эконом-класса (II категории комфортности) на всех этажах, кроме первого, гостиницу - комплекс апартаментов «три звезды», помещения общественного назначения – выставочные залы, закрытую отапливаемую автостоянку на первом этаже и подземном этаже на 382 м/мест. Въезд в помещение автостоянки и выезд из нее осуществляется по одной двухпутной рампе.

Комплекс представляет собой одноэтажный стол-стилобат с тремя отдельностоящими объемами на нём: двумя односекционными жилыми корпусами и одним корпусом гостиницы - комплекса апартаментов в глубине двора. Въезд на стилобат осуществляется по однопутной рампе, расположенной в восточной части стилобата комплекса. Выезд осуществляется по однопутной рампе в северной части стилобата.

Встроенные нежилые помещения общественного назначения располагаются в стилобатной части (на первом этаже комплекса зданий). Выраженного главного фасада у комплекса нет. Главные подъезды дома выходят на дворовую часть стилобата комплекса, на второй этаж. Корпуса запроектированы без технического чердака. Кровля здания плоская, неэксплуатируемая. Верхняя максимальная отметка составляет 58,530м.

**Состав комплексной жилой застройки:**

**Корпус №1** (жилой) угловой, габаритами 44,60x24,67м;

**Корпус №2** (жилой) угловой, габаритами 44,60x21,97м;

**Корпус №3** (гостиница - комплекс апартаментов), размерами в осях 28,68x19,20м;

**Встроенный в стилобат физкультурно-оздоровительный комплекс (ФОК)** - размерами в осях 21,93x19,20м;

**Функциональное назначение комплекса:**

- подземный этаж (отм. -3,500) в стилобатной части – автостоянка, вместимостью 291 м/м, помещения физкультурно-оздоровительного комплекса, два помещения технического подполья; под жилой частью комплекса – водомерный узел, насосная хозяйственно-питьевого и противопожарного водоснабжения, ИТП, технические помещения;

- 1 этаж (отм. 0,000) в стилобатной части – автостоянка, вместимостью 101м/м, технические, помещения, помещения хранения уборочного инвентаря,помещение управляющей компании, электрощитовые, тепловые пункты, венткамеры, помещения физкультурно-оздоровительного комплекса, выставочные помещения, помещения общественного назначения;

- 2 этаж (отм. 5,000) – входные группы в жилые подъезды (тамбур, комната хранения бытовых отходов, комната уборочного инвентаря, лифтовой холл), помещения временного хранения отходов в каждой секции;

- на 2-17 этажах жилых корпусов №1 и №2 – жилые квартиры.

В корпусе №3 (гостиница-комплекс апартаментов) размещаются:

- на отм. -1,860 – техническое подполье, высотой 1,79 м;

- на 1 этаже (отм. 0,300) – офисные помещения, помещения хранения копировально-множительной техники, трансформаторная подстанция, помещения электрощитовых, помещения сетей связи;

- на отм. 3,500 – техническое пространство, высотой 1,79 м;

- на 2-16 этажах – 14 гостиничных номеров (3 типа) на этаже (номера,лифтовой холл);

В физкультурно-оздоровительном комплексе размещаются:

- на -1 этаже (отм. -1,400) - (спортивный бассейн на 3 дорожки длиной 18м., хамам, парная, санузлы, душевые, раздевалки, вестибюль зона безопасности).

- на 1 этаже (отм. 2,200) – (ресепшн, гардероб, тренажерный зал, администрация, вестибюль, санузлы).

Верхняя отметка составляет 58,530 м.

Взам.инв.№
Подпись и дата
Инв.№ подл.

Изм.	Кол.чч	Лист	№ док.	Подпись	Дата

Шифр: 18/3-ОДИ.ПЗ

Под всем комплексом запроектировано техническое подполье высотой не более 1,8м.

Высота потолка в автостоянке 4,50 м

Высота помещений без конкретной технологии на 1 этаже 4,75 м.

Высота жилых этажей – 3,150 м от пола до пола; 2,850 от пола до потолка.

Каждый корпус комплекса имеет входную зону с вестибюлем и лестнично-лифтовой узел, состоящий из одной лестничной клетки с первого по последний этажи и трёх (в жилых корпусах) и двух лифтов (в гостинице-комплексе апартаментов), грузоподъёмностью 450 и 1000 кг с прямками и без машинных помещений. В каждой жилой секции предусмотрены лифты в противопожарном исполнении, которые связывают все надземные этажи здания.

Лестницы секций имеют выходы на кровлю.

Въезд на автостоянку и выезд из нее осуществляется по двухпутной рампе, расположенной в восточной части стилобата здания. Въезд и выезд в уровне земли оснащены автоматическими подъемно-секционными воротами с калиткой.

Здание	Общее количество людей	Расчетное количество людей, относящихся к группе М1	Расчетное количество людей, относящихся к группам М2 - М4
Жилые корпуса №1 и №2	696	244	21
Здание гостиницы-комплекса апартаментов №3	270	54	8
Нежилые коммерческие помещения – выставочные залы	234	24	5
ФОК	50	5	1

В соответствии с пп.9.1.3 и 9.1.4 СП 1.13130.2020

Беспрепятственный доступ всех категорий МГН (М1-М4) предусмотрен во все общественные помещения нежилой части здания, а также в жилой части до лифтового холла, в тамбуры, вестибюли второго этажа. Гостевой доступ МГН категории М4 обеспечен в лифтовые холлы и коридоры всех жилых этажей. Возможность проживания МГН категории М4 не предусмотрена.

Элемент здания	Предусмотрено проектом	Дополнительные мероприятия
Входные группы жилых подъездов и помещений без конкретной техно-	Обеспечена доступность входов с уровня тротуара для всех категорий инвалидов. Дренажные и водосборные решетки, установленные на входных площадках, запроектированы заподлицо с поверхностью покры-	

Инва.№ подл.	Подпись и дата	Взам.инв.№
--------------	----------------	------------

Изм.	Кол.чч	Лист	№ док.	Подпись	Дата
------	--------	------	--------	---------	------

Шифр: 18/3-ОДИ.ПЗ

Лист

7.7

логии	<p>тия пола. Ширина проветров ячеек 0,01 м (что не превышает 0,015м).</p> <p>Над входами запроектированы козырьки</p> <p>Перед входами уложено тактильное контрастное покрытие, шириной 0,4 м, предупреждающее слепых и слабовидящих о препятствии (дверь).</p> <p>Входные группы оборудованы звуковыми маячками, предупреждающими о приближении к входной двери.</p> <p>Покровие полов – нескользящее</p>	
Входная наружная и внутренняя двери тамбура	<p>Ширина проемов входных и тамбурных дверей в здания – не менее 1,2 м в свету.</p> <p>Двери без порогов. Перепад уровня пола входной площадки и тамбура не превышает 0,014м</p> <p>Края дверных полотен и ручки окрашиваются в контрастные цвета, отличные от цвета дверных полотен.</p> <p>Наружная и тамбурная двери оборудуются доводчиком с усилием не более 2,5 кг с задержкой открывания двери 5 секунд.</p> <p>На наружной и тамбурной дверях предусмотрена противоударная полоса на высоту 0,30 м от уровня пола.</p> <p>Двери из алюминиевого профиля, остекление – ударопрочное стекло. На стекле маркировка в виде жёлтого круга, диаметром 150мм, расположенная на высоте 1,2 – 1,5 м от уровня чистого пола.</p> <p>Дверные проёмы не имеют порогов и перепадов пола.</p> <p>Форма ручки дверей П-образная, позволяющая управлять одной рукой.</p>	
Подъёмная платформа для МГН на крыльцах жилых корпусов №1 и №2	<p>Доступ на крыльцо с уровня земли МГН на кресле коляске обеспечен с помощью подъёмной платформы ВПМ-01. Внутренний размер платформы 900х1300 мм. Перед входом и выходом с платформы есть площадки 1,5 х 1,5 м для возможности разворота.</p>	
Тамбуры жилых подъездов и помещений без конкретной технологии	<p>Тамбуры расположены на отм 4,985.</p> <p>Глубина входных тамбуров в жилых подъездах и помещениях без конкретной технологии минимум 2,3 м при ширине не менее 1,5 м.</p> <p>Покровие полов - нескользящее</p>	

Индв.№ подл.	Подпись и дата	Взам.инв.№

Изм.	Кол.чч	Лист	№ док.	Подпись	Дата

Шифр: 18/3-ОДИ.ПЗ

Лист

7.8



<p>Внутренние лестницы</p>	<p>Ширина лестничных маршей в подъездах корпусов №1, №2 и №3 – 1,05 м без учета поручней с двух сторон. Все ступени в пределах марша одинаковой геометрии и размеров по ширине проступи и высоте подъема ступеней, ширина проступей - 0,30 м, высота подъема ступеней - 0,15 м, ребро ступени имеет закругление радиусом 0,05 м, уклоны лестниц не превышают соотношение 1:2.</p> <p>На расстоянии 0,3 м от кромок крайних ступенек каждого марша - на спуске и на подъеме - предупредительная контрастно окрашенная полоса из тактильных плит с конусообразными рифами, шириной 0,30 м, контрастная окраска верхней и нижней ступени с подступенком.</p> <p>Покрытие пола площадок и ступеней – противоскользящее.</p> <p>Лестничные марши оборудованы поручнями с двух сторон на высоте 0,9 м непрерывным по всей высоте лестницы. Завершающие части поручня длиннее марша на 0,3 м.</p> <p>На верхней или боковой, внешней по отношению к маршу, поверхности поручней перил предусматриваются рельефные обозначения этажей. Размеры цифр соответствуют параметрам: ширина – не менее 0,02 м, высота – не менее 0,015 м, высота рельефа цифры – не менее 0,002 м.</p> <p>На каждом этаже тактильное и световое табло с указанием номера этажа.</p>	
<p>Площадки перед лифтами</p>	<p>Глубина площадок перед лифтами не менее 1,99 м в корпусах №1 и №2, 2,45 м – в корпусе №3.</p> <p>Для удобства использования лифтов инвалидами по слуху и зрению предусмотрены звуковая и световая информация о движении лифта, кнопка вызова лифта расположена на высоте 1 м и оснащена рельефным указателем номера этажа (шрифт Брайля). Цвет дверей шахты и пола кабины контрастен относительно стен и пола лифтового холла.</p> <p>Предусмотрены сигнальные устройства на этажах: регистрация номера этажа подтверждается визуальным сигналом около двери в кабине и речевым информатором номера этажа прибытия.</p> <p>На расстоянии 0,6 м от двери - предупре-</p>	

Взам.инв.№	
Подпись и дата	
Инв.№ подл.	

Изм.	Кол.уч	Лист	№ док.	Подпись	Дата

Шифр: 18/3-ОДИ.ПЗ

	длительная контрастно окрашенная полоса из тактильных плит с конусообразными рифами	
Лифты	<p>В каждом подъезде 1 и 2 корпусов расположены два лифта, грузоподъемностью 450 кг с кабиной, размером 1000 х 1250 мм и один, грузоподъемностью 1000 кг и размером кабины 2100х1100 мм.</p> <p>В здании комплекса апартаментов 2 лифта грузоподъемностью 1000 кг и размером кабины 2100х1100 мм.</p> <p>Цвет дверей шахты и пола кабины – контрастен относительно стен и пола лифтового холла.</p> <p>Панель управления в кабине предусмотрена с контрастными кнопками относительно панели, диаметр кнопок не менее 20 мм, высота рельефа маркировки 0.8 мм, размер цифр не менее 15 мм, кнопка аварийного вызова – желтая.</p> <p>Предусмотрены сигнальные устройства в кабине: регистрация номера этажа подтверждается визуальным сигналом около двери в кабине и речевым информатором номера этажа прибытия.</p>	
Зоны пожаробезопасности	<p>На каждом этаже во всех подъездах жилого комплекса, начиная с третьего этажа в лифтовых холлах, расположены пожаробезопасные зоны, которые оборудованы противопожарными дверями, подпором воздуха на случай пожара, кнопкой вызова диспетчера. Предел огнестойкости конструкций стен и перекрытий не менее 1 ч. 30 мин.</p> <p>Зоны пожарной безопасности оснащаются селекторной связью с постом охраны. Дверь, стены помещения зоны безопасности, а также пути движения к ней обозначаются эвакуационным знаком Е 21 по ГОСТ Р 12.4.026-2001.</p>	
Пути движения	<p>Ширина в свету участков эвакуационных путей, используемых МГН:</p> <ul style="list-style-type: none"> <li>- дверей из помещений с числом находящихся в них людей не более 15 человек – 0,9 м;</li> <li>- коридоров, используемых для эвакуации – не менее 1,5 м.</li> </ul> <p>На путях движения МГН применяются двери, обеспечивающие задержку автомати-</p>	

Инд. № подл.	Подпись и дата	Взам. инв. №

Изм.	Кол.чч	Лист	№ док.	Подпись	Дата

Шифр: 18/3-ОДИ.ПЗ

	<p>ческого закрывания дверей продолжительностью не менее 5 секунд.</p> <p>Прозрачные двери и ограждения выполнены из ударопрочного материала. На полотнах дверей должна быть нанесена контрастная маркировка на высоте 1,2 – 1,5 м.</p> <p>На путях движения предусмотрены тактильные и световые указатели и знаки с указанием направления движения, в том числе и звуковые средства воспроизведения информации, в том числе звуковые маячки.</p> <p>На первом этаже предусмотрены два эвакуационных выхода.</p> <p>Входные площадки и пол на путях эвакуации выполняется уклоном 1% из материалов предотвращающих скольжение.</p>	
Места обслуживания посетителей	<p>На первом этаже зданий жилого комплекса в общественных помещениях в зонах обслуживания посетителей различного назначения предусмотрены места для инвалидов и других маломобильных групп населения из расчёта не менее 5% общей вместимости учреждения или расчётного количества посетителей, в том числе и при выделении зон специального обслуживания МГН в здании.</p> <p>При расстановке приборов и устройств, технологического и другого оборудования зона досягаемости для посетителей в кресле-коляске находится в пределах:</p> <ul style="list-style-type: none"> <li>- при расположении сбоку от посетителя – не выше 1,4 м и не ниже 0,3 м от пола;</li> <li>- при фронтальном подходе – не ниже 1,2 м и не выше 1,4 м от пола.</li> </ul> <p>Поверхность столов индивидуального пользования, прилавков и других мест обслуживания, используемых посетителями на креслах-колясках, находится на высоте не выше 0,8 м от уровня пола.</p>	
Внутреннее оборудование	<p>Системы средств информации и сигнализации об опасности выполнены комплексно и предусматривают визуальную, и тактильную информацию в помещениях (кроме помещений с мокрыми процессами), предназначенных для пребывания всех категорий инвалидов. Они соответствуют требованиям ГОСТ Р 51671, а также учитывают требования НПБ 104.</p> <p>Средства информации (в том числе зна-</p>	

Инд. № подл.	Подпись и дата	Взам. инв. №

Изм.	Кол.чч	Лист	№ док.	Подпись	Дата

Шифр: 18/3-ОДИ.ПЗ

Лист

7.11

Инд. № подл.	Подпись и дата	Взам. инв. №
--------------	----------------	--------------

	<p>ки и символы) идентичны в пределах комплекса, и соответствуют знакам, установленным действующими нормативными документами по стандартизации.</p> <p>Визуальную информацию расположена на контрастном фоне с размерами знаков, соответствующими расстоянию рассмотрения.</p> <p>Предусмотрено аварийное освещение.</p> <p>Приборы для открывания и закрытия дверей, горизонтальные поручни, ручки, краны и кнопки различных аппаратов, отверстия торговых автоматов и прочие устройства, которыми могут воспользоваться МГН внутри комплекса, устанавливаются на высоте 0,9-1,1 м от пола и на расстоянии не менее 0,4 м от боковой стены помещения или другой вертикальной плоскости.</p> <p>Выключатели и розетки в помещениях запроектированы на высоте 0,8 м от уровня пола.</p> <p>Использовать дверные ручки, запоры, задвижки и другие приборы открывания и закрытия дверей, имеющие форму, позволяющую инвалиду управлять ими одной рукой и не требующую применения слишком больших усилий или значительных поворотов руки в запястье. Применять легко управляемые приборы и механизмы, а также П-образные ручки.</p> <p>Ручки дверей, расположенных в углу коридора или помещения, размещаются на расстоянии 0,6 м от боковой стены.</p> <p>На входных дверях в помещения, в которых опасно или категорически запрещено нахождение МГН (бойлерных, венткамерах, трансформаторных узлах и т.п.), устанавливать запоры, исключающие свободное попадание внутрь помещения. Дверные ручки имеют поверхность с опознавательными знаками или неровностями, ощущаемыми тактильно.</p> <p>Применяемые в проекте материалы, оснащение, оборудование, изделия, приборы, используемые инвалидами и контактирующие с ними, должны иметь гигиенические сертификаты органов государственной санитарно-эпидемиологической службы.</p>	
Санитарные узлы	На 1 этаже зданий комплекса в общественных помещениях в зонах обслуживания посетителей различного назначения универ-	

Изм.	Кол.чч	Лист	№ док.	Подпись	Дата

Шифр: 18/3-ОДИ.ПЗ

	<p>сальные сантехнические кабины с возможностью использования всеми категориями граждан, включая МГН, шириной 2,2 м и глубиной 2,25 м. Санитарные узлы оснащены в соответствии со всеми требованиями СП 59.13330.2016, в том числе всеми необходимыми поручнями. Двери во всех санузлах для МГН распашные (с блокиратором) с автоматическим открыванием и закрыванием. Двери оснащены кнопкой экстренного открывания. Нижняя часть полотна защищена противоударной полосой на высоту 0,3 м.</p> <p>Дверной проём, шириной 0,9 м в свету, дверь открывается наружу.</p> <p>В кабине предусмотрены крючки для одежды, костылей и других принадлежностей. Рядом с унитазом предусмотрено пространство для размещения кресла-коляски. Для инвалидов, использующих при передвижении костыли, туалет оборудован поручнями, штангой, подвесной трапедией. Раковина установлена на высоте 0,75 м от уровня чистого пола. В туалете предусмотрен звонок, которым можно пользоваться с унитаза. Оповещатель располагается в административном помещении с постоянным пребыванием людей. Кнопка управления спуском воды в унитазе расположена на боковой стене кабины.</p> <p>Предусмотрено сигнальное устройство снаружи у входа в санузел (занято/свободно) в виде тактильного и светового табло. На двери расположены указатель с символами, указывающими на доступность с/у для МГН.</p> <p>В зонах санитарных приборов используются контрастные цвета, отличные от других элементов помещения.</p>	
<p>Жилые номера в гостинице-комплексе апартаментов</p>	<p>5% от общего количества номеров приспособлены для проживания МГН всех категорий мобильности.</p> <p>Номера расположены:</p> <ul style="list-style-type: none"> <li>- 4 шт. на отм. 5,600</li> <li>- 4 шт. на отм. 8,750</li> <li>- 2 шт. на отм. 11,900</li> </ul> <p>Дверные полотна входных дверей в номерах не менее 0,9 м</p> <p>Совмещённые санузлы с душем с размерами в плане 2,3x2,4 м. Дверные полотна в санузлы – не менее 0,8 м</p>	

Взам. инв. №
Подпись и дата
Инв. № подл.

Изм.	Кол.уч	Лист	№ док.	Подпись	Дата

Шифр: 18/3-ОДИ.ПЗ

Лист

7.13

<p>Физкультурно-оздоровительный комплекс</p>	<p>Обеспечена доступность МГН в общественные помещения ФОК: вестибюли, гардеробы, раздевалки, административные помещения.</p> <p>Вход на крыльцо ФОК осуществляется с помощью откидного подъёмного устройства для коляски,двигающегося вдоль поручня. Ширина лестницы крыльца 1,5 м</p> <p>Ширина внутренней лестницы – 1,3 м с учётом поручней с двух сторон. Все ступени в пределах марша одинаковой геометрии и размеров по ширине проступи и высоте подъема ступеней, ширина проступей - 0,30 м, высота подъема ступеней - 0,15 м, ребро ступени имеет закругление радиусом 0,05 м, уклоны лестниц не превышают соотношение 1:2.</p> <p>На расстоянии 0,3 м от кромок крайних ступенек каждого марша - на спуске и на подъеме - предупредительная контрастно окрашенная полоса из тактильных плит с конусообразными рифами, шириной 0,30 м, контрастная окраска верхней и нижней ступени с подступенком.</p> <p>Покрытие пола площадок и ступеней – противоскользящее.</p> <p>Лестничные марши оборудованы поручнями с двух сторон на высоте 0,9 м непрерывным по всей высоте лестницы. Завершающие части поручня длиннее марша на 0,3 м.</p> <p>На верхней или боковой, внешней по отношению к маршу, поверхности поручней перил предусматриваются рельефные обозначения этажей. Размеры цифр соответствуют параметрам: ширина – не менее 0,02 м, высота – не менее 0,015 м, высота рельефа цифры – не менее 0,002 м.</p> <p>На каждом этаже тактильное и световое табло с указанием номера этажа.</p> <p>Для перемещения между этажами (отм. - 1,400 и 2,200) запроектирован подъёмник для МГН в шахте, с размерами кабины (1100x1400 мм).</p> <p>На отм. -1,400 в лифтовом холле расположена зона пожаробезопасности, площадью 4,0 кв.м. Пожаробезопасная зона оборудована противопожарной дверью, подпором воздуха на случай пожара, кнопкой вызова диспетчера. Предел огнестойкости конструкций стен и перекрытий не менее 1 ч. 30 мин.</p> <p>Зона пожарной безопасности оснащает-</p>	
--	--	--

Инд.№ подл.	Подпись и дата	Взам.инв.№

Изм.	Кол.чч	Лист	№ док.	Подпись	Дата

Шифр: 18/З-ОДИ.ПЗ

	<p>ся селекторной связью с постом охраны. Дверь, стены помещения зоны безопасности, а также пути движения к ней обозначаются эвакуационным знаком Е 21 по ГОСТ Р 12.4.026-2001.</p> <p>Все внутренние дверные полотна, шириной 0,9 м и 1,0 м</p> <p>На каждом этаже предусмотрены универсальные сантехнические кабины, размером 2,2х2,25 м. Санитарные узлы оснащены в соответствии со всеми требованиями СП 59.13330.2016</p>	
--	--	--

#### 4. Описание проектных решений по обустройству рабочих мест инвалидов

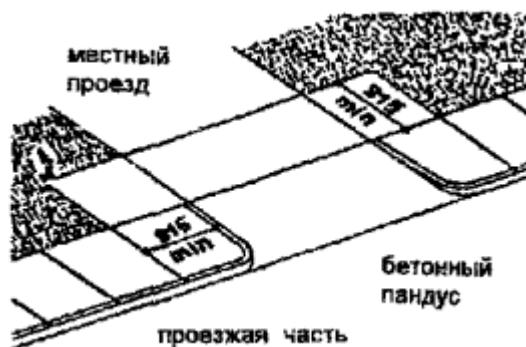
Рабочие места для МГН в общественных помещениях в зонах обслуживания посетителей различного назначения не предусмотрены в соответствии с заданием на проектирование.

#### 5. Приложение.

##### 1. ВАРИАНТЫ УСТРОЙСТВА БЕСПРЕПЯТСТВЕННОГО ДВИЖЕНИЯ ЧЕРЕЗ ПРОЕЗЖУЮ ЧАСТЬ



Устройство перехода по узкому тротуару через местный проезд (с газоном).

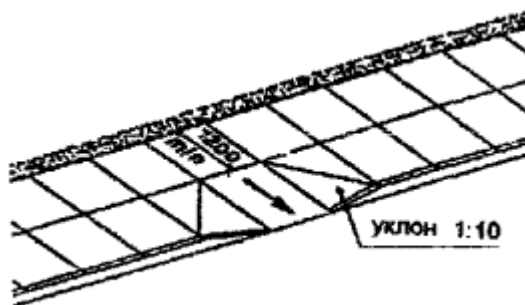


Устройство перехода по узкому тротуару через местный проезд (без газона).

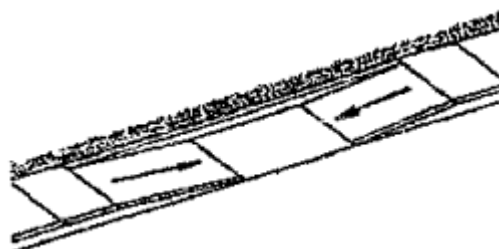
Инв.№ подл.	Взам.инв.№
Подпись и дата	

Изм.	Кол.уч.	Лист	№ док.	Подпись	Дата

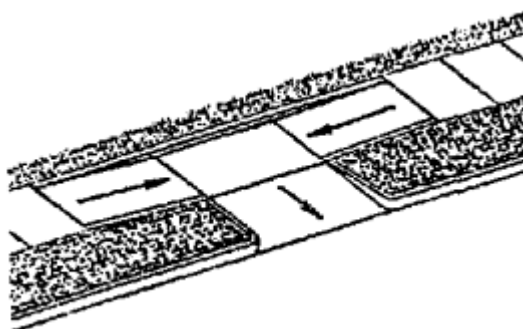
Шифр: 18/З-ОДИ.ПЗ



Пандус, перпендикулярный тротуару.



Пандусы, параллельные тротуару.



Сочетание параллельных и перпендикулярного пандусов.

Примечание: размеры даны в мм.

## 2. Шаблоны тактильных плит

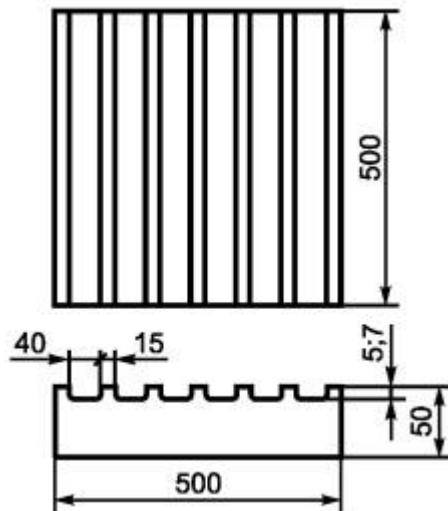
Инв.№ подл.	Подпись и дата	Взам.инв.№
Изм.	Кол.уч	Лист
№ док.	Подпись	Дата

Шифр: 18/З-ОДИ.ПЗ

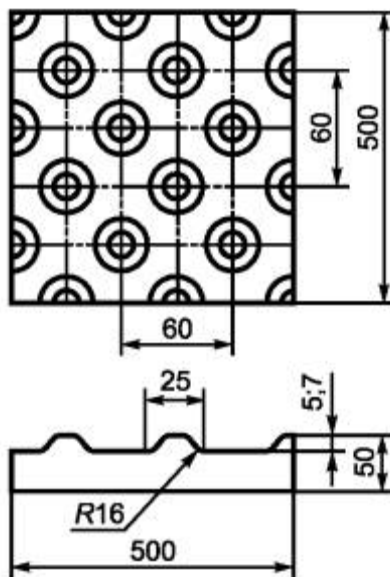
Лист

7.16

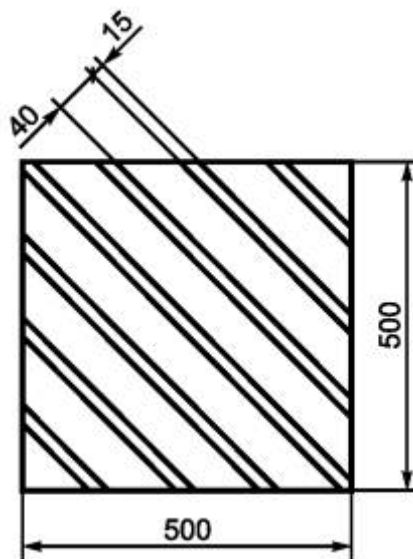




Форма рифления с продольными рифами («направляющая дорожка»)



Форма рифления с конусообразными рифами («внимание, крайняя ступенька лестничного марша»)



Инв.№ подл.	Подпись и дата	Взам.инв.№
Изм.	Кол.уч	Лист
№ док.	Подпись	Дата

Шифр: 18/З-ОДИ.ПЗ

Форма рифления с рифами, расположенными по диагонали («внимание, поворот налево (направо)»).

Примечание:

1. желто-бурый или другой контрастный цвет.
2. Размеры даны в мм.
3. Материалы – натуральный камень, керамогранит.

### 3. Технические характеристики подъемника вертикального с шахтой для МГН «ИНВАПРОМ А3»

«ИНВАПРОМ А3» - Подъемник вертикального перемещения с шахтой для инвалидов и МГН – 1 шт.

- Грузоподъемность: 410 кг.
- Высота подъема: 5030 мм.
- Скорость подъема: 0,15 м/с.
- Тип привода: Самотормозящая патентованная система винт/гайка.
- Рабочий диапазон температур: от -20 до +40 градусов.
- Электропитание: 3 фазы, 380 В, 50Гц, 16 А.
- Управление: кнопочное.
- Шахта из сэндвич-панелей - самонесущая
- Количество остановок: 2
- Тип кабины – проходная
- Размеры платформы – 1480x1100 мм
- Внутренние размеры шахты – 1640x1560 мм
- Размеры двери – 940x2040 мм
- Глубина прямка – 65 мм
- Высота верхнего уровня – минимум 2240 мм

### 4. Технические характеристики платформы подъемной с вертикальным перемещением для маломобильных групп населения ВПМ-01

Подъемный механизм ВПМ-01 позволяет маломобильным гражданам без сопровождающего преодолевать расстояние по вертикали – 3 шт.

Характеристики устройства:

- Высота подъема - до 2 м
- Размеры платформы - 900X1300 мм
- Тип платформы - проходная

Инв.№ подл.	Подпись и дата	Взам.инв.№							Лист
			Шифр: 18/3-ОДИ.ПЗ						
Изм.	Кол.уч.	Лист	№ док.	Подпись	Дата				

- Цвет покрытия согласовать с авторами проекта
- Кнопки вызова с подсветкой
- Кнопочный пост управления
- Предохраняющий закрылок
- Пол и бортики платформы рифлёная сталь
- Тип привода — винтовой

Тип и модель платформы подъемной	Платформа подъемная с вертикальным перемещением для маломобильных групп населения ВПМ-01
Грузоподъемность, кг	350
Скорость подъема, м/сек, не более	0,15
Высота подъема, м	1,05
Внутренние размеры платформы, мм, не более	900x1300
Внешние размеры платформы, мм	1020x1350
Внешние размеры платформы с звездным пандусом, мм, не более	1020X1750
Установочные габариты, мм, не более	1500x1800
Тип привода платформы подъемной	Винт-гайка
Напряжение и частота питающей сети В/Гц;	220/50
Потребляемая мощность, кВт,	0,75; 1,1
Степень защиты от проникновения воды и пыли	IP 54
Вид климатического исполнения по ГОСТ 15150	У, УХЛ
Антивандалное исполнение	предусмотрено
Механический аварийный спуск	предусмотрено
Площадка безопасности под платформой	предусмотрено

Инв.№ подл.	Подпись и дата	Взам.инв.№

Изм.	Кол.уч	Лист	№ док.	Подпись	Дата

Шифр: 18/З-ОДИ.ПЗ

Ограждение платформы	предусмотрено
Предохранительный закрылок/заездной пандус	предусмотрено
Аварийная гайка	предусмотрено
Шлагбаум автоматический с электрическим устройством безопасности	предусмотрено
Поручень	предусмотрено
Рабочий диапазон температур, С	от -40 до +50
Способ крепления подъемника	Анкерное к бетонной площадке, сварное к стальным конструкциям
Масса подъемника, кг, не более	500
Пол платформы	Рифленый алюминий
Стойки вызова	Предусмотрено ( 2 шт.) на верхней и нижней посадочных площадках
Диспетчеризация	Антивандальная накладная аудиопанель на платформе и на постах управления верхней и нижней посадочных площадках, трубка переговорная на диспетчерском посту

Изм.	Кол.чч	Лист	№ док.	Подпись	Дата
Инв.№ подл.	Подпись и дата	Взам.инв.№			

Шифр: 18/З-ОДИ.ПЗ

Лист

7.20

# Графическая часть

СОГЛАСОВАНО:

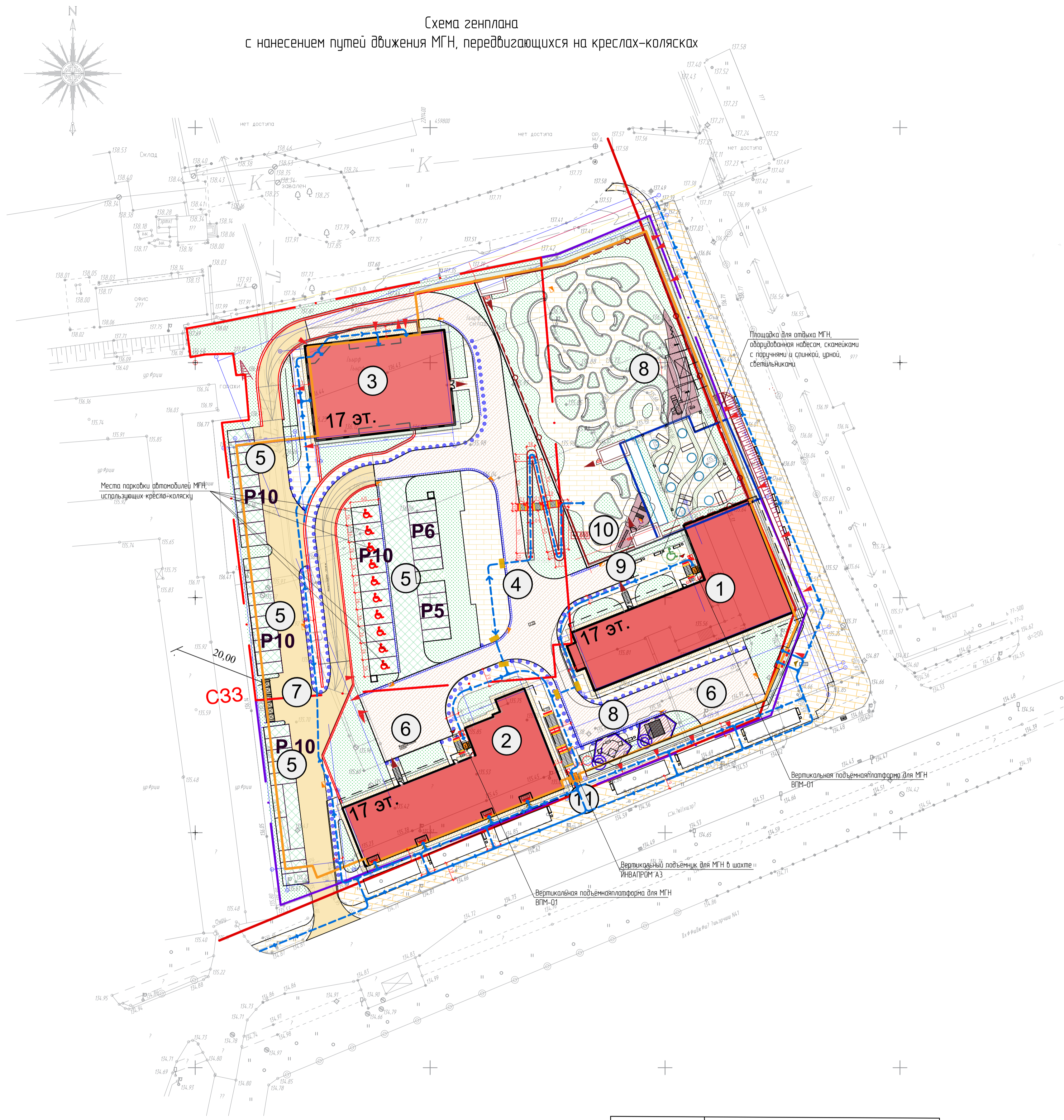
Взам.инв.№

Подп. и дата

Инв.№ подл.

						Шифр: 18/3-ОДИ	ОДИ		
						Заказчик: ООО "Мазнум Деवलлопмент"			
Изм.	Кол.уч	Лист	№ док.	Подп.	Дата	Многофункциональный жилой комплекс со встроенной обьектной по адресу: Московская область, Люберецкий муниципальный район, город Люберцы, ул. Шоссейная, дом 42. Жилой корпус 1. Жилой корпус 2. Апартаменты. Мероприятия по обеспечению доступа инвалидов	Стадия	Лист	Листов
Разраб.		Шван		<i>Шван</i>	2021г.		П	8	
Проб.				<i>Гледко</i>					
ГИП		Гледко		<i>Гледко</i>					
ГАП		Мутин		<i>Мутин</i>					
						Графическая часть	ИП Манукян В.А.		

Схема генплана с нанесением путей движения МГН, передвигающихся на креслах-колясках



Номер на плане	Наименование	Примечание
1	Проектируемый корпус 1	Проектируемый
2	Проектируемый корпус 2	Проектируемый
3	Проектируемый корпус 3 гостиница-комплекс апартаментов	Проектируемый
4	Проектируемый пандус для МГН	Проектируемый
5	Проектируемая парковка на 51 м/м	Проектируемый
6	Проектируемая развартная площадка	Проектируемый
7	Контейнерная площадка для сбора мусора	Проектируемый
8	Детская площадка	Проектируемый
9	Площадка отдыха	Проектируемый
10	Спортивная площадка	Проектируемый
11	Вертикальный подъемник для МГН	Проектируемый

- Условные обозначения
- входы в подъезды зданий
  - входы в коммерческие помещения без конкретного функционального назначения
  - пути движения МГН, передвигающихся на креслах-колясках
  - символ доступности инвалидов
  - символ доступности людей с нарушением слуха
  - символ доступности людей с нарушением зрения
  - места парковки для инвалидов-колясочников
  - места понижения бортового камня
  - тактильная плитка
  - место отдыха для МГН

Примечание

Расчетное количество машино-мест составляет 433 м/м, в том числе:  
 - 263 м/м - постоянного хранения,  
 - 66 м/м - временного хранения,  
 - 104 м/м - проездных стоянок.

Согласно требованию п.5.2.1 СП 59.13330.2016 при общем числе машино-мест от 201 до 500 - 8 мест и дополнительно 2% от количества мест свыше 200 на 200м/мест приходится 8м/мест для МГН на оставшиеся 233м/мест (433-200=233) приходится 233x0,02=4,66 м/места 8x4,66=13 м/мест. Таким образом, на общее количество парковочных мест, равное 433 приходится 43 мест для инвалидов, из них 13 специализированных м/мест для абортранспорта инвалидов категории М4, передвигающихся на кресле-коляске.

10 парковочных мест для МГН категории М4, использующих кресло-коляску, расположены на открытых стоянках на прилегающей к жилкому комплексу территории. 5 парковочных мест для МГН категории М4, использующих кресло-коляску, расположены в спаленной стоянке.

	Детские площадки с покрытием из резиновой крошки
	Газоны с насаждениями
	Бетонная газонная решетка
	Пластиковая газонная решетка
	Существующие здания и сооружения
	Проезды из асфальтобетона
	Проектируемые откосы и планировочные полосы
	Контейнерная площадка с типовым ограждением
	входы 2 этажа
	входы 1 этажа
	эвакуационные выходы

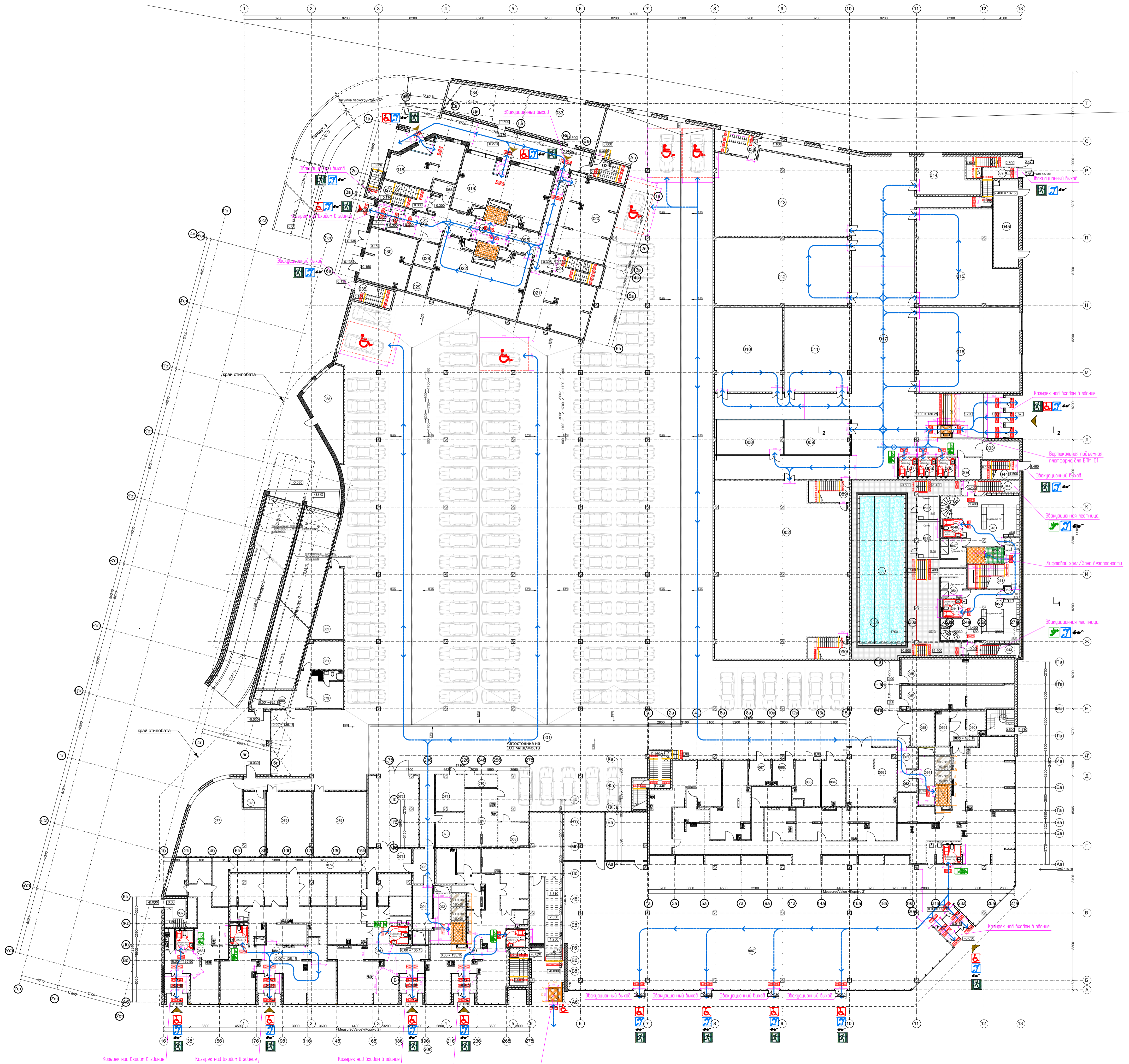
УСЛОВНЫЕ ОБОЗНАЧЕНИЯ

Условное обозначение	Наименование	Существующие здания и сооружения
	Граница ГПЗУ № 55:22:0010211:30376	
	Граница ГПЗУ № 55:22:0010211:30377	
	Граница ГПЗУ № 55:22:0010211:30375	
	Граница подземной части (стилобата) здания	
	Проектируемые здания и сооружения	

Изм.	Колуч.	Лист	№ док.	Подп.	Дата	Шифр 18/3-ОДМ Заказчик ООО "Мазинг Девелопмент" Мультифункциональный жилой комплекс со встроенной объективной по адресу Московской область, Люберецкий муниципальный район, город Люберцы, ул. Шоссейная, дом 42	ОДИ
Проб.	Шван				2021г.		
ГАП	Мултин					Жилой корпус 1 Жилой корпус 2 Апартаменты	Стр. 13
Н.контр.						Схема генплана с нанесением путей движения МГН, передвигающихся на креслах-колясках	ИП Манукян В.А.

План 1 этажа (отм. 0,000)  
Схема движения/эвакуации МГН

Экспликация помещений 1 этажа (отм. 0,000)



№ пм по экспл	Наименование	Площадь, м2	№ пм по экспл	Наименование	Площадь, м2
001	Автостоянка	3 259,06	061	Тандер-шлюз 1	6,29
002	Торговый зал №1	326,37	062	Тандер-шлюз 2	6,29
003	Электрощитовая 3ВРУ-1 ФОК	9,48	064	Электрощитовая 1ВРУ-1 жилья	15,79
004	Электрощитовая 2ВРУ-4 ТЦ	7,85	065	Электрощитовая 2ВРУ-1 ПОН	16,02
005	Универсальная кабина с/у	4,96	066	Помещение СС	7,61
006	Универсальная кабина с/у	4,96	067	Тепловой пункт	7,74
007	Универсальная кабина с/у	4,96	068	Электрощитовая 2 ВРУ-2 ПОН	11,23
008	Торговый зал №2	35,27	069	Электрощитовая 2 ВРУ-2 жилья	27,19
009	Торговый зал №3	34,14	070	Помещение сетей связи	5,96
010	Торговый зал №4	85,19	071	Электрощитовая 1 ВРУ-2 ПОН	14,85
011	Торговый зал №5	82,25	072	Дебаркадер	52,28
012	Торговый зал №6	136,29	073	Тепловой пункт	14,72
013	Торговый зал №7	157,05	074	Технологический коридор	28,31
014	Торговый зал №8	30,72	074.1	Тандер-шлюз	16,86
015	Торговый зал №9	123,84	075	Венткамера вытяжная	51,03
016	Торговый зал №10	129,11	076	Венткамера приточная	43,18
017	Вестибюль	488,01	077	Помещение управляющей компании	75,40
018	Орис №1	39,41	078	Помещение сетей связи	5,05
019	Орис №2	66,55	079	Комната охраны	18,45
020	Орис №3	63,29	080	Коридор	16,94
021	Орис № 4	52,43	081	Диспетчерская	15,58
022	Орис №5	75,33	082	Техническое помещение	25,69
023	Лифтовой холл	11,20	083	Помещение общественного назначения №1	102,15
024	Лестница №2	15,17	084	Помещение общественного назначения №2	178,54
025	Коридор	27,01	085	Помещение общественного назначения №4	151,52
025.1	Тандер 1	3,53	086	Помещение общественного назначения №5	204,05
026	Коридор	30,89	087	Помещение общественного назначения №6	1 223,06
027	Лестница №1	15,17	088	Помещение сетей связи	3,76
028	Эл щит 5 ВРУ-1 гостиной	7,02	088.1	Техническое помещение	34,82
029	Эл щит 4 ВРУ-1 гаража	7,99	089	Лестница 13	13,12
030	Трансформаторная подстанция	36,82	090	Лестница 14	13,12
031	Тандер 2	4,84	091	Лифтовой холл	11,80
032	Тандер 1	5,21	092	Лифтовой холл	12,54
033	Вытяжная камера	46,36	093	Тандер-шлюз 1	11,07
034	Вытяжная камера	38,81	094	Тандер-шлюз 2	12,87
035	Лестница 4	10,40			
036	Лестница 3	9,66			
037	Лестница 5	13,11			
038	Лестница 12	14,55			
039	Лестница 11	10,56			
039.1	Лестница 11.1	9,93			
040	Лестница 6	10,13			
041	Лестница 7	12,17			
042	Лестница 8	9,73			
043	Лестница 9	10,33			
044	Лестница 10	10,33			
045	КРУН	31,89			
046	С/у	1,33			
047	С/у	1,82			
048	Душевая №1	8,75			
049	Раздевалка №1	55,96			
050	Тандер №1	3,17			
051	Коридор	16,64			
052	Тандер №2	3,17			
053	Раздевалка №2	57,17			
054	Душевая №2	8,75			
054	С/у	1,33			
054.1	С/у	1,82			
055	Бассейн 54x18м на три дорожки	216,24			
055.1	Хаммам	5,43			
055.2	Сауна	10,30			
056	Венткамера приточная	41,00			
057	Венткамера вытяжная	39,45			
058	Дебаркадер	12,03			
059	Тандер-шлюз	6,63			
060	Склад	15,78			
					8 633,36 м²

- Условные обозначения
- вход в помещения без конкретной технологии
  - основные пути передвижения МГН на креслах-качалках, пути эвакуации
  - тактильные и (или) контрастно окрашенные полосы "Вымпелы"
  - контрастная цветная маркировка первой и последней ступеней марша лестницы
  - символ доступности инвалидов на кресле-качалке
  - символ доступности людей с нарушением слуха
  - символ доступности людей с нарушением зрения
  - пути эвакуации
  - символ обозначения санузлов для инвалидов
  - Шахта лифта, подъемника
  - Подъемная платформа для МГН
  - места парковки инвалидов

±0,000-135,15

Изм	Колуч	Лист	№ док	Подп	Дата	Шифр 18/3-ОДМ Заказчик ООО "Мэджин Девелопмент" Мультифункциональный жилой комплекс со встроенной автостоянкой по адресу Московская область, Люберецкий муниципальный район, город Люберцы, ул Шоссейная, дом 42	ОДМ		
Разработ	Шван				2021				
Проект	Мултин								
ГАП									
Исполнитель						Жилой корпус 1 Жилой корпус 2 Апартаменты Мероприятия по обеспечению доступа инвалидов	Страниц	Лист	Листов
План 1 этажа (отм. 0,000) Схема движения/эвакуации МГН							п	10	
Копировал							ИП Манукян В.А.		
Формат А1									

СОГЛАСОВАНО  
ИМ № подл.  
Подп. и дата  
Взам. №

План 2 этажа (отм 5,000 и 5,600)  
Схема движения/эвакуации МГН



Экспликация помещений типового этажа

№ пом по экспл	Наименование	Площадь, м2	№ пом по экспл	Наименование	Площадь, м2
Корпус 1			Гостиница - комплекс апартаментов		
A1	Однокомнатная квартира. Студия	25,90	B1	Апартамент тип 1	20,0
A2	Двухкомнатная квартира	59,49	B2	Апартамент тип 2	26,0
A3	Двухкомнатная квартира. Студия	30,19	B3	Апартамент тип 3	39,0
A4	Двухкомнатная квартира	45,18	B4	Апартамент тип 4	39,0
A5	Однокомнатная квартира. Студия	33,83	B5	Апартамент тип 5	26,0
A6	Однокомнатная квартира. Студия	26,63	B6	Апартамент тип 6	20,0
A7	Однокомнатная квартира. Студия	27,63	B7	Апартамент тип 7	20,0
A8	Однокомнатная квартира	34,76	B01	Лифтовой холл	11,2
A9	Однокомнатная квартира. Студия	26,12	B02	Коридор	25,67
A10	Однокомнатная квартира	33,47	B03	Лестница	15,17
A11	Однокомнатная квартира	36,24	B04	Коридор	25,67
A12	Двухкомнатная квартира. Студия	43,96	B05	Лестница	15,17
A13	Двухкомнатная квартира	37,12	Общая площадь этажа гостиничного комплекса		
A01	Коридор	83,15	ФОК 2-й этаж		
A02	Лифтовой холл	12,06	001	Лестница №10	5,95
A03	Лестница	12,87	002	Лестница №10.1	6,69
A04	Лестница	11,81	003	Рецепция	5,26
A05	Тамбур	6,87	004	Гардероб	6,96
A06	Кухи	1,61	005	Администрация	19,74
A07	Помещение консьержа	3,98	006	Офис	10,78
A08	Калясочная	4,98	007	Лестница №9.1	6,71
A09	Тамбур	5,98	008	Лестница №9	5,96
A10	Тамбур	6,98	009	Вестиболь	29,85
A11	Камера хранения бытовых отходов	7,98	010	Тренажерный зал	275,45
Общая площадь этажа корпуса №1		618,79	011	Тамбур	1,96
Корпус 2			009	Санитарный узел	2,32
B1	Однокомнатная квартира. Студия	25,90	009.1	Кабина 1	1,33
B2	Двухкомнатная квартира. Студия	30,19	009.2	Кабина 2	1,86
B3	Двухкомнатная квартира	45,18	Общая площадь второго этажа ФОК		
B4	Однокомнатная квартира. Студия	33,83	012	Лестница	6,9
B5	Однокомнатная квартира. Студия	26,63	Общая площадь этажа		
B6	Однокомнатная квартира. Студия	27,63	2038,69		
B7	Однокомнатная квартира	34,76			
B8	Однокомнатная квартира. Студия	26,12			
B9	Однокомнатная квартира	33,47			
B10	Однокомнатная квартира. Студия	36,24			
B12	Двухкомнатная квартира	37,12			
B01	Коридор	83,15			
B02	Лифтовой холл	12,06			
B03	Лестница	12,87			
B04	Лестница	11,81			
B05	Тамбур	6,87			
B06	Кухи	1,61			
B07	Помещение консьержа	3,98			
B08	Калясочная	4,98			
B09	Тамбур	5,98			
B10	Тамбур	6,98			
B11	Камера хранения бытовых отходов	7,98			
Общая площадь этажа корпуса №1		559,3			

- Условные обозначения
- вход в жилой подъезд
  - вход в помещения без конкретной технологии
  - основные пути передвижения МГН на креслах-колясках, пути эвакуации
  - тактильные и (или) контрастно окрашенные полосы "Внимание"
  - контрастная цветная маркировка первой и последней ступеней марша лестницы
  - символ доступности инвалидов на кресле-коляске
  - символ доступности людей с нарушением слуха
  - символ доступности людей с нарушением зрения
  - пути эвакуации
  - Шахта лифта, подъемника
  - Подъездная платформа для МГН

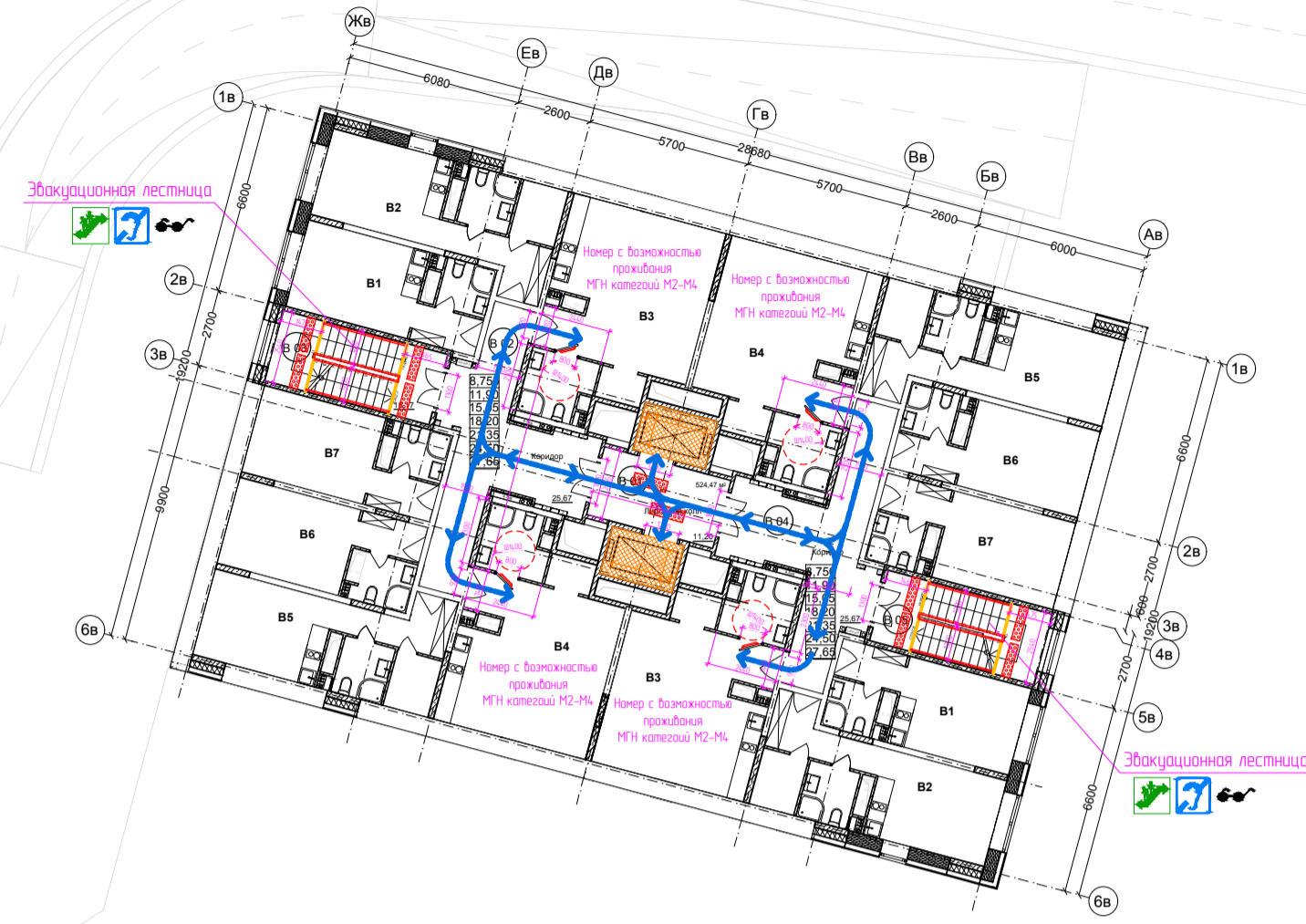
±0,000-135,15

ИП						Шифр 18/3-ОИИ			ОИИ		
Имя						Заказчик ООО "Мэджин Деवलопмент"					
Разработ						Мульти			Многофункциональный жилой комплекс со встроенной объектной по адресу Московской области, Люберецкий муниципальный район, город Люберцы, ул Шоссейная, дом 42		
ГАП						Мульти			Жилой корпус 1 Жилой корпус 2 Апартаменты Мероприятия по обеспечению доступа инвалидов		
Нконтр									План 2 этажа (отм 5,000 и 5,600) Схема движения/эвакуации МГН		
						Сторона			Лист		
						П			11		
									ИП Манукян В.А.		
						Копировать			Формат А1		

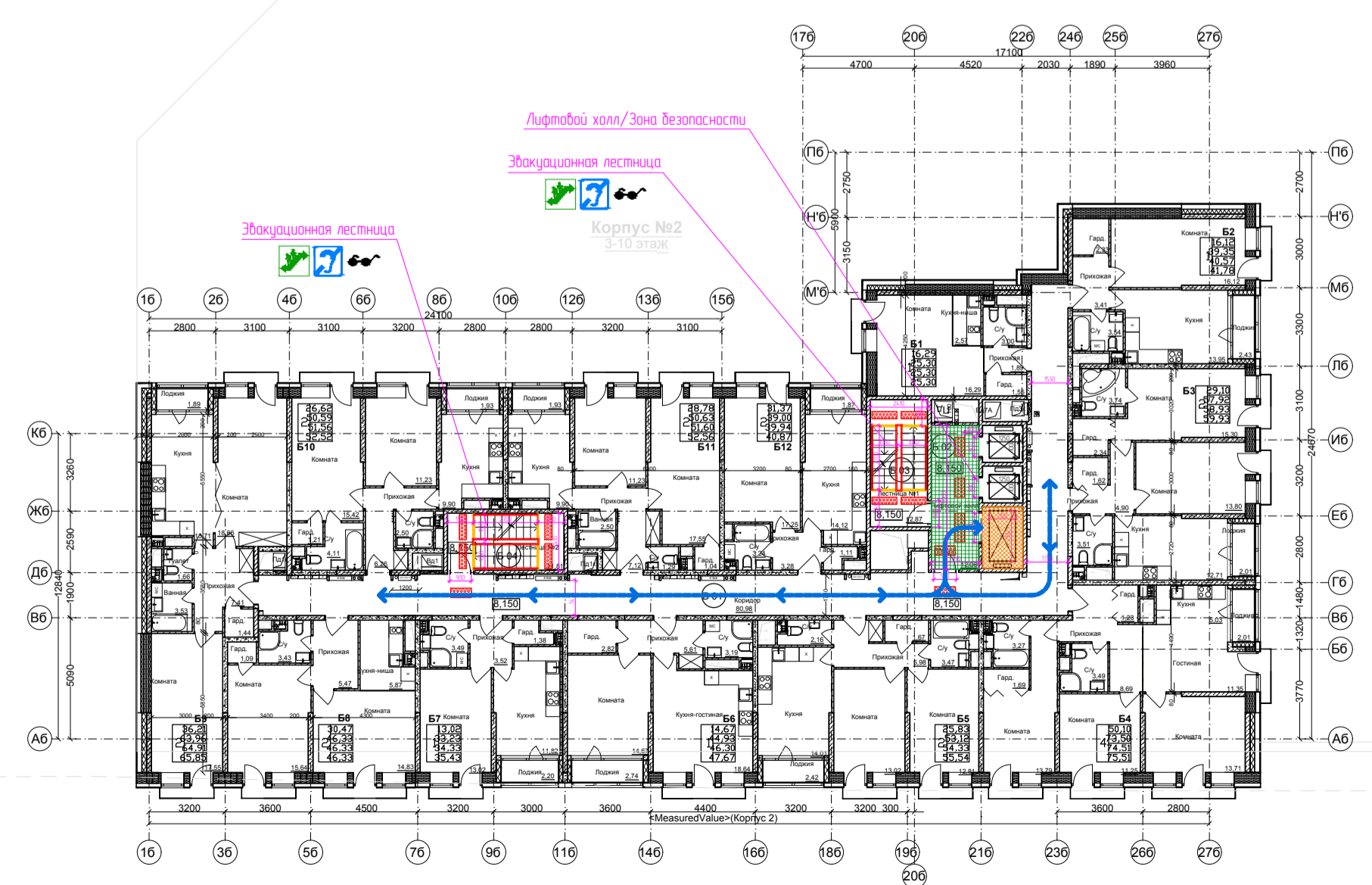
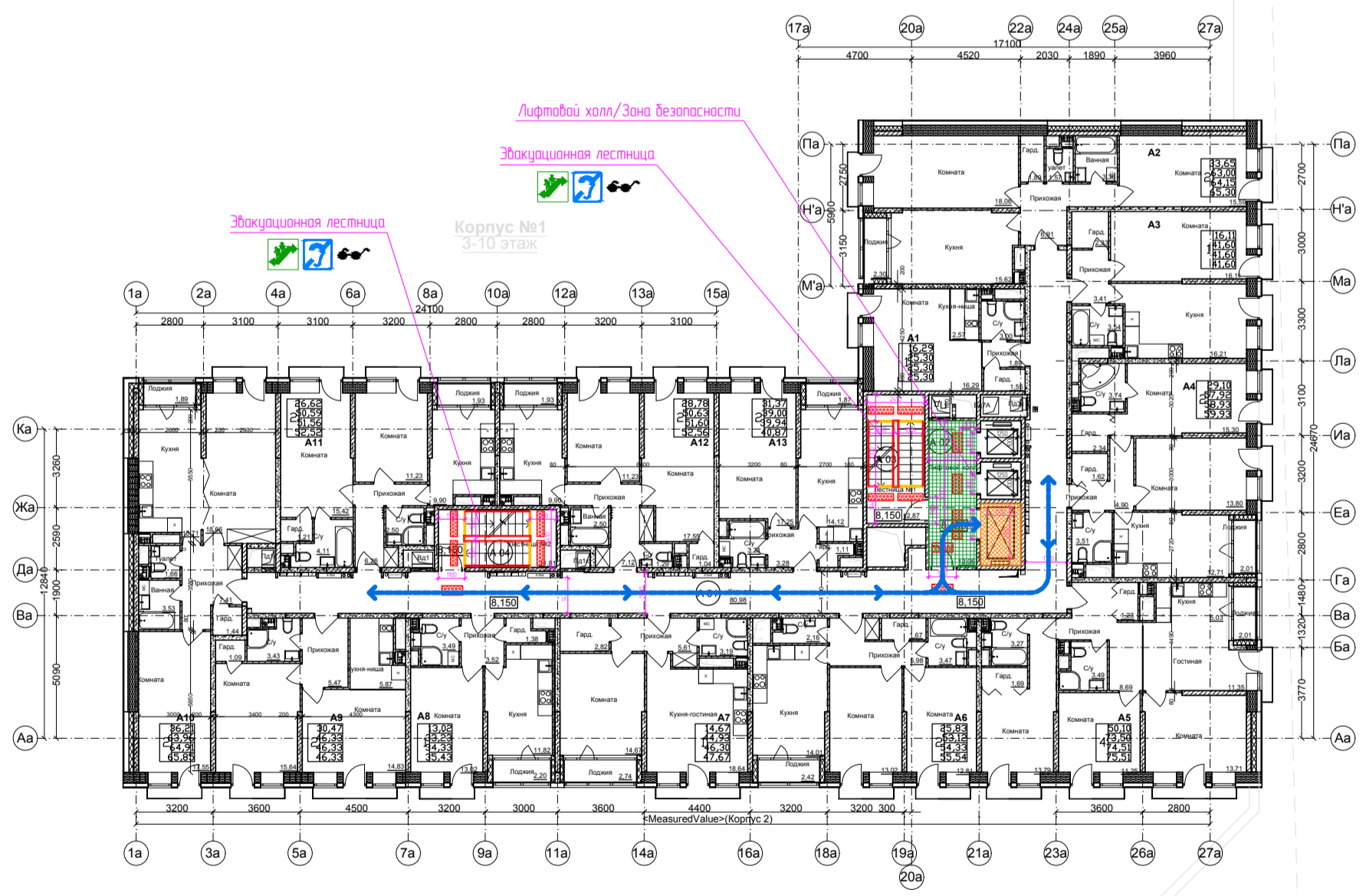
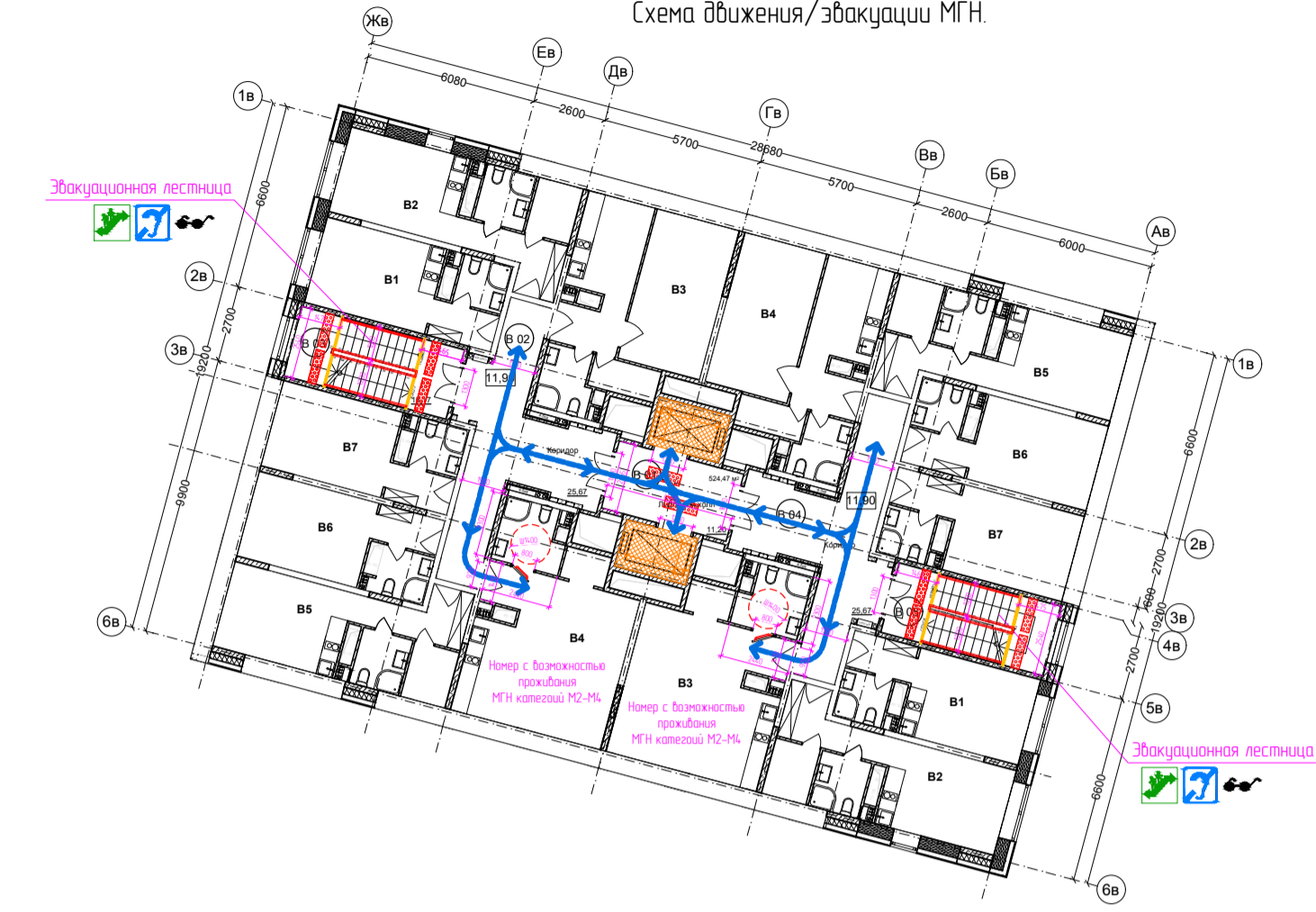


План типового этажа (3-10)  
Схема движения/эвакуации МГН

Корпус №3  
План на отм. 8,750  
Схема движения/эвакуации МГН



Корпус №3  
План на отм. 11,900  
Схема движения/эвакуации МГН



- Условные обозначения
- основные пути передвижения/эвакуации МГН на креслах-колясках, пути эвакуации
  - тактильные и шипы контрастно окрашенные полосы "Внимание"
  - контрастная цветная маркировка первой и последней ступеней марша лестницы
  - Шахта лифта
  - Лифтовой холл/Зона безопасности
  - символ доступности инвалидов
  - символ доступности людей с нарушением слуха
  - символ доступности людей с нарушением зрения
  - эвакуационная лестница

±0,000-135,15

					Шифр 18/3-ОИМ Заказчик ООО "Мэджин Девелопмент"			ОИМ		
					Многофункциональный жилой комплекс со встроенной объектной по адресу Московская область, Люберецкий муниципальный район, город Люберцы, ул. Шоссейная, дом 42					
Изм.	Колуч.	Лист	№ док.	Подп.	Дата	Жилой корпус 1 Жилой корпус 2 Апартаменты Мероприятия по обеспечению доступа инвалидов	Страниц	Лист	Листов	
Разработ.	Шван			Сидорова	2021		п	12		
Проб.										
ГАП	Муткин									
Исполнител.						План типового этажа (3-10) Схема движения/эвакуации МГН	ИП Манукян В.А.			
							Копиробот	Формат А1		

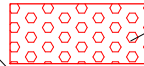
СОГЛАСОВАНО

Имя и дата  
Подпись

# Универсальная кабина санитарного узла с возможностью использования МГН Расстановка оборудования



Дверная скоба с поручнем  
на высоте 850 мм от ур.ч.п.



Предупреждающая тактильная плитка

Кнопка сигнализации  
на высоте 850 мм от ур.ч.п.

Электрический прибор для сушки рук  
центр на высоте 1000 мм от ур.ч.п.

Раковина на высоте 750 мм от ур.ч.п.

Зеркало

Опорный поручень  $\varnothing 35$   
на высоте 750 мм от ур.ч.п.

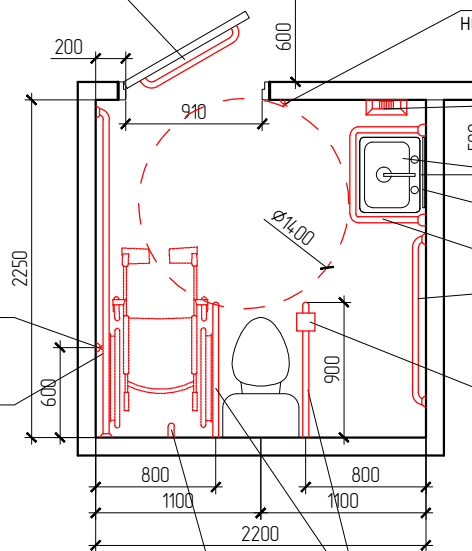
Держатель туалетной бумаги  
на высоте 750 мм от ур.ч.п.

Кнопка слива воды  
на высоте 850 мм от ур.ч.п.

Опорный поручень  $\varnothing 35$   
на высоте 750 мм от ур.ч.п.

Откидывающаяся опора для рук  $\varnothing 35$  мм  
на высоте 750 мм от ур.ч.п.

Крючок для одежды



Условные обозначения:



— символ обозначения санузлов для инвалидов

Взам.инв.№

Подп. и дата

Инв.№ подл.

Шифр: 18/3-ОДИ  
Заказчик: ООО "Магnum Девелопмент" ОДИ

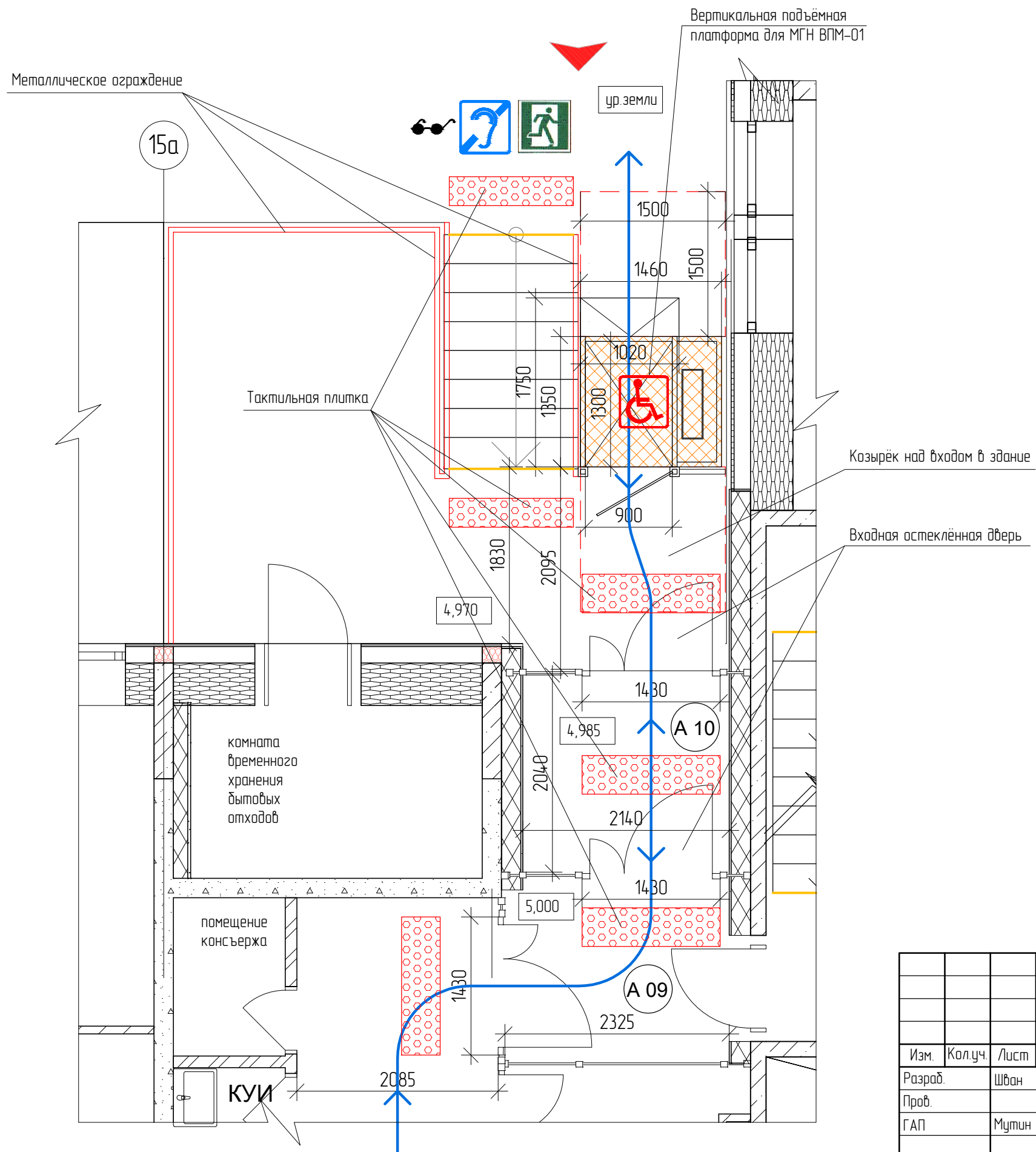
Многофункциональный жилой комплекс со встроенной автостоянкой по адресу :  
Московская область, Люберецкий муниципальный район, город Люберцы, ул. Шоссейная,  
дом 42.

Изм.	Кол.уч	Лист	№ док	Подп.	Дата	Жилой корпус 1. Жилой корпус 2. Апартаменты.	Стадия	Лист	Листов
Разраб.		Шван		<i>Шван</i>	2021г.			П	13
Проб.						Универсальная кабина санитарного узла с возможностью использования МГН. Расстановка оборудования. Доступная кабина для МГН детского санитарного узла	ИП Манукян В.А.		
ГАП		Мутин		<i>Мутин</i>					
Н.контр.									









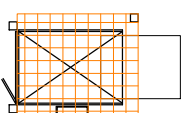
СОГЛАСОВАНО:

Схема типового решения входных площадок перед подъездом

План



Условные обозначения:


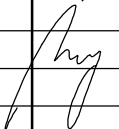
-  - вход в подъезд
-  - тактильные и (или) контрастно окрашенные полосы "Внимание"
-  - контрастная цветная маркировка первой и последней ступеней марша лестницы
-  - основные пути передвижения МГН на креслах-колясках, пути эвакуации
-  - символ доступности инвалидов
-  - символ доступности людей с нарушением слуха
-  - символ доступности людей с нарушением зрения
-  - пути эвакуации
-  - Подъёмная платформа для МГН

СОГЛАСОВАНО:

Взам. инв. №

Подп. и дата

Инв. № подл.

Шифр: 18/3-ОДИ						ОДИ			
Заказчик: ООО "Магнум Девелопмент"									
Многофункциональный жилой комплекс со встроенной автостоянкой по адресу: Московская область, Люберецкий муниципальный район, город Люберцы, ул. Шоссе́нная, дом 42.									
Изм.	Кол.уч.	Лист	№ Док.	Подп.	Дата	Жилой корпус 1. Жилой корпус 2. Апартаменты. Мероприятия по обеспечению доступа инвалидов	Стадия	Лист	Листов
Разраб.	Шван				2021г.		П	14	
Проб.	Мутин								
ГАП						Схема типового решения входных площадок перед подъездом	ИП Манукян В.А.		
Н.контр.									

# Приложение


Инв.№ подл.	ГАП	Глעדко	Мутин	Подп.	Дата	Шифр: 18/3-ОДИ	Заказчик: ООО "Мазнум Девелопмент"	Многофункциональный жилой комплекс со встроенной обремененной по адресу: Московская область, Люберецкий муниципальный район, город Люберцы, ул. Шоссе́нная, дом 42. Жилой корпус 1. Жилой корпус 2. Апартаменты. Мероприятия по обеспечению доступа инвалидов	ОДИ	Стадия	Лист	Листов	П	15	Приложение	ИП Манукян В.А.					
																	Разраб.	Шван	№ док.	2021г.	
																	Проб.	Лист	№ док.	Дата	
Копировал: _____ Формат А4																					

Подъёмник вертикального перемещения с шахтой для МГН  
 "ИНВАПРОМ АЗ"  
 производства ООО "ИНВАПРОМ"

СОГЛАСОВАНО:

Взам.инв.№

Подп. и дата

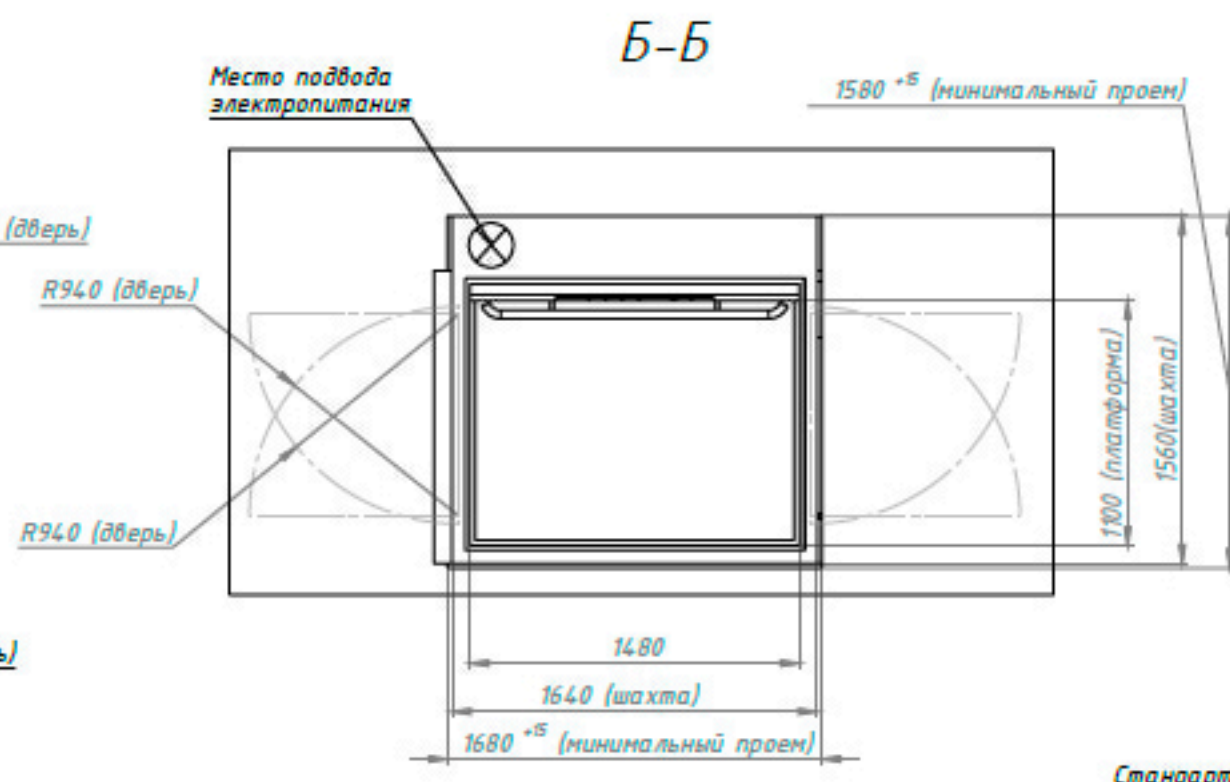
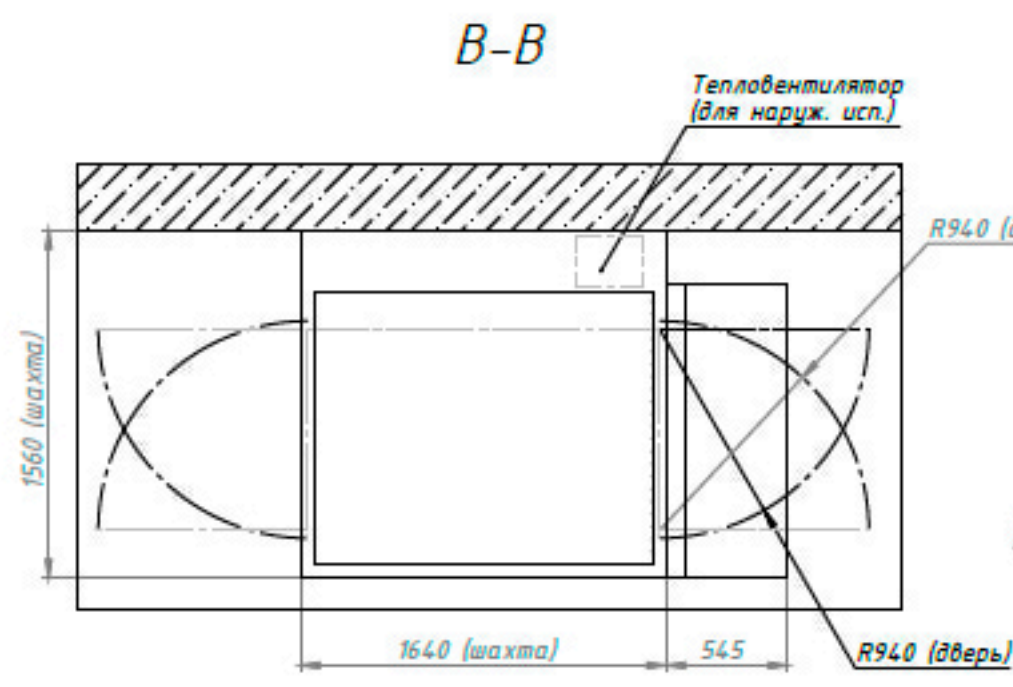
Инв.№ подл.

						Шифр: 18/З-ОДИ	ОДИ		
						Заказчик: ООО "Мазнум Девелопмент"			
Изм.	Кол.уч	Лист	№ док.	Подп.	Дата	Многофункциональный жилой комплекс со встроенной обособленной по адресу: Московская область, Люберецкий муниципальный район, город Люберцы, ул. Шоссейная, дом 42. Жилой корпус 1. Жилой корпус 2. Апартаменты. Мероприятия по обеспечению доступа инвалидов	Стадия	Лист	Листов
Разраб.		Шван		<i>Шван</i>	2021г.		П	16	6
Проб.									
ГИП		Гледко		<i>Гледко</i>					
ГАП		Мутин		<i>Мутин</i>		Подъёмник вертикального перемещения с шахтой для МГН "ИНВАПРОМ АЗ" производства ООО "ИНВАПРОМ"	ИП Манукян В.А.		

План шахты  
(на отм. +0.000)

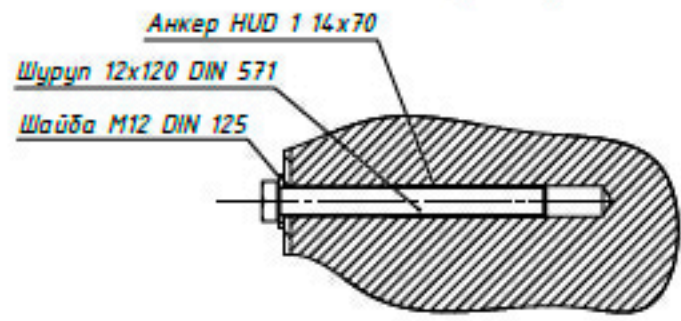
План шахты  
(на отм. +X,XXX)

Техническая характеристика

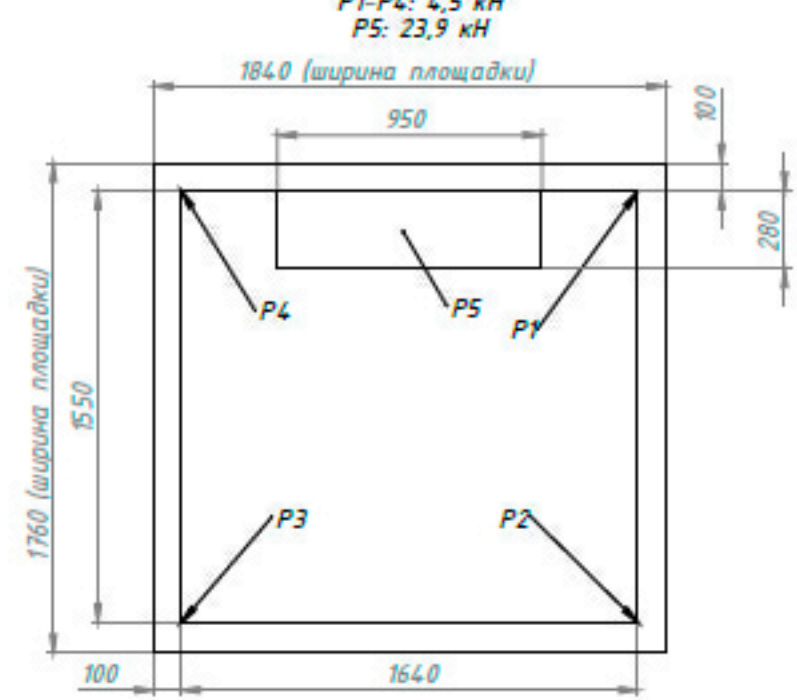


Модель	ИНВАПРОМ АЗ
Место установки	XXXXXX
Остановки	X
Высота подъема (м)	XXXXXX
Скорость подъема (м/с)	не более 0,15
Грузоподъемность (кг)	410
Двери (тип)	Распашные
Система управления	Кнопки постоянного нажатия
Потребляемая мощность (кВт)	2,2 (внутреннее исполнение); 5,5 (наружное исполнение)

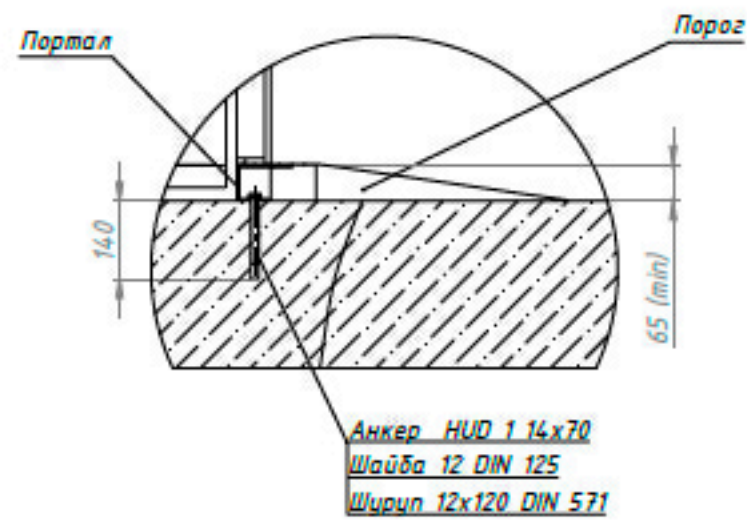
Типовой вариант крепления



Усилие на фундамент



Д (1 : 10)



Стандартная комплектация: платформа подъемная на две остановки, шахта с сэндвич-панелями (толщина 50мм), внутреннее исполнение ( для использования внутри помещения), платформа 1100x1480 мм, напольное покрытие – черная резина с рисунком "монетка", двери со стеклом (1500x700 мм), цвет исполнения – белый RAL9003, ручное открывание дверей с фиксацией в открытом положении, без приямка ( пандус для въезда), привод аварийного спуска – ручной, управление – кнопки постоянного нажатия, имеется подготовка (кабели) для установки диспетчеризации, без задних обшивок, установка подъемника – к стене по всей высоте шахты

- Отклонение от вертикали стен шахты: -0; +20мм.
- Подходы к подъемной платформе (ПП) должны быть свободными.
- Внутреннее освещение монтируется на потолке шахты.
- Пол шахты должен выдерживать статическую и динамическую нагрузку в соответствии с рисунком "Усилие на фундамент". Опорная поверхность строительных сооружений должна выдерживать нагрузку не менее 250кгс/см2. Неплоскостность пола и лестничной площадки не более 1 мм на длине 1000 мм, в опорных точках (обозначены стрелками) отклонение от номинальной плоскости не более 1 мм
- Напряжение питающей сети 220В, частота 50Гц, количество фаз 1, мощность привода 2,2 кВт
- Подвод электропитания выполнять в соответствии с ПУЭ медным кабелем сечением 3x1,5 мм2 от двухполюсного устройства защитного отключения (УЗО) (Δ I=0,03 А) с защитой автоматическим выключателем 16 А / 25 А
- Заказчик обеспечивает подводку до кабеля питания, "сухих" контактов от щита распределительного (ЩР) до ПП (точка "Место подвода электропитания") в пластмассовом кабель-канале, либо в металлорукаве.
- Все работы по подготовке места установки ПП проводить в соответствии с ГОСТ P55555-2013, перечисленные виды работ должны быть проведены Заказчиком до монтажа ПП.
- Заказчик обязан оборудовать и обеспечивать освещенность не менее 50 люкс на уровне пола каждой этажной площадки перед входом на ПП.
- Цвет изделия – по согласованию с Заказчиком

Приложение к договору XXXXXXX от XX XX XX

Заказчик: XXXXXX

Утверждаю: Исполнитель

XXXXXXXXXXXXXXXXXXXX

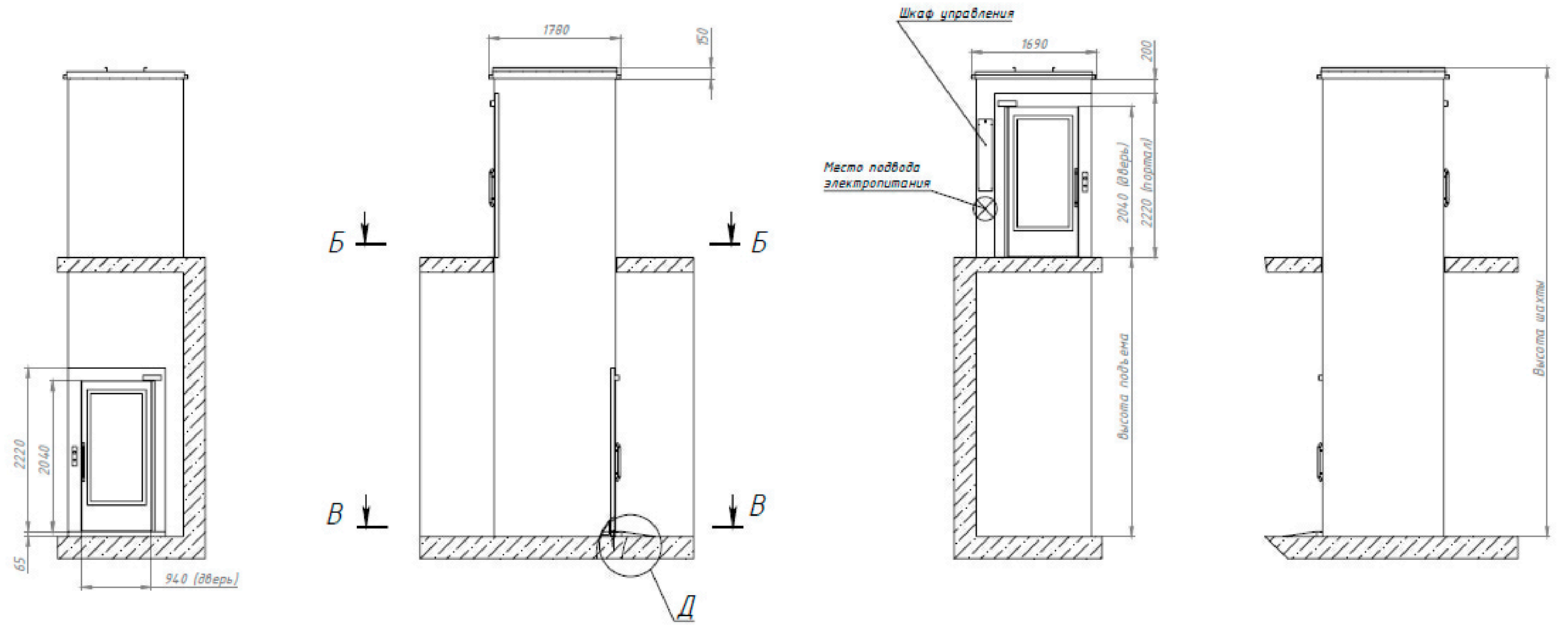
Согласовано: Заказчик

(должность и расшифровка фамилии, имени и отчества подписывающего лица, дата подписи, печать Заказчика)

				XXXXXX МЧ			
				Платформа подъемная			
				Установочный чертёж			
Изм.	Лист	№ докум.	Подп.	Дата	Лит.	Масса	Масштаб
							1:25
					Лист 1	Листов 2	
					8 (800) 555-48-65 тех. отдел: +7 (495) 317-17-65		
					ИНВАПРОМ		

Данный рисунок не является чертежом и может быть изменен без предварительного уведомления. Все размеры могут быть использованы только в ознакомительных целях. За дополнительной информацией, пожалуйста, обращайтесь по тел. +7(495)9264866 или info@invaprom.ru

Лист № \_\_\_\_\_  
 Вид № \_\_\_\_\_  
 Дата \_\_\_\_\_  
 Имя, Фамилия, Отчество \_\_\_\_\_  
 Подпись \_\_\_\_\_  
 Дата \_\_\_\_\_



Согласовано: Заказчик

(Обязательность и расшифровка фамилии, имени и отчества подписывающего лица, дата подписи, печать Заказчика)

Данный рисунок не является чертежом и может быть изменен без предварительного уведомления.  
 Все размеры могут быть использованы только в ознакомительных целях.  
 За дополнительной информацией, пожалуйста, обращайтесь по тел: +7(495)9264866 или [info@invarpro.ru](mailto:info@invarpro.ru)

Изм.	Лист	№ докум.	Подп.	Дата	XXXXXX МЧ	Лист
						2

1 Копиробот Формат А2



ИНВАПРОМ®





## СЕРТИФИКАТ СООТВЕТСТВИЯ

№ TC RU C-RU.A301.B.06522

Серия RU № 0562850

## ОРГАН ПО СЕРТИФИКАЦИИ

Общество с ограниченной ответственностью «АЛЪЯНС ЮГО-ЗАПАД». Место нахождения: 117461, Российская Федерация, город Москва, улица Каховка, дом 30, помещение I, комната 13. Адрес места осуществления деятельности: 119049, Российская Федерация, город Москва, 1-й Добрынинский переулок, дом 15/7, помещение 27. Телефон: +7 (495) 268-13-26, адрес электронной почты: info@alliance-sw.ru. Аттестат аккредитации регистрационный № RA.RU.11A301. Дата регистрации аттестата аккредитации: 27.10.2015 года

## ЗАЯВИТЕЛЬ

Общество с ограниченной ответственностью «ИНВАПРОМ». Основной государственный регистрационный номер: 1137746956786. Место нахождения: 117342, Российская Федерация, город Москва, улица Бутлерова, дом 17Б. Телефон: 88005554682, адрес электронной почты: info@invaprom.ru

## ИЗГОТОВИТЕЛЬ

Общество с ограниченной ответственностью «ИНВАПРОМ». Место нахождения: 117342, Российская Федерация, город Москва, улица Бутлерова, дом 17Б

## ПРОДУКЦИЯ

Платформы подъемные для инвалидов и других маломобильных групп населения с вертикальным перемещением, модели (смотри приложение - бланк № 0396056). Продукция изготовлена в соответствии с ТУ 4836-001-18809883-2017 «Платформы подъемные для инвалидов с вертикальной траекторией перемещения». Серийный выпуск

КОД ТН ВЭД ТС 8428 90 900 0

## СООТВЕТСТВУЕТ ТРЕБОВАНИЯМ

Технического регламента Таможенного союза ТР ТС 010/2011 "О безопасности машин и оборудования"

## СЕРТИФИКАТ ВЫДАН НА ОСНОВАНИИ

протоколов испытаний №№ 16/01/14039, 16/01/14040, 16/01/14041 от 12.01.2017 года, выданных испытательной лабораторией "СМ-ТЕСТ", аттестат аккредитации регистрационный номер РОСС RU.0001.21MP23; акта анализа состояния производства от 14.06.2017 года органа по сертификации продукции Общества с ограниченной ответственностью «АЛЪЯНС ЮГО-ЗАПАД»; обоснования безопасности, руководства по эксплуатации, паспорта.

Схема сертификации: 1с

## ДОПОЛНИТЕЛЬНАЯ ИНФОРМАЦИЯ

Срок службы и условия хранения в соответствии с эксплуатационной документацией. Стандарты, обеспечивающие соблюдение требований Технического регламента Таможенного союза ТР ТС 010/2011 "О безопасности машин и оборудования": ГОСТ Р 55555-2013 (ИСО 9386-1:2000) «Платформы подъемные для инвалидов и других маломобильных групп населения. Требования безопасности и доступности. Часть 1. Платформы подъемные с вертикальным перемещением».

СРОК ДЕЙСТВИЯ С

26.06.2017

ПО

25.06.2022

ВКЛЮЧИТЕЛЬНО

Руководитель (уполномоченное лицо) органа по сертификации

(подпись)

А.А. Звягин

(инициалы, фамилия)

Эксперт (эксперт-аудитор) (эксперты (эксперты-аудиторы))

(подпись)

Т.В. Медведкова

(инициалы, фамилия)

## ПРИЛОЖЕНИЕ

К СЕРТИФИКАТУ СООТВЕТСТВИЯ № TC RU C-RU.A301.B.06522

Серия RU № 0396056

КОД ТН ВЭД ТС	Наименование, типы, марки, модели однородной продукции, составные изделия или комплекса	Обозначение документации, в соответствии с которой выпускается продукция
8428 90 900 0	Платформы подъёмные для инвалидов и других маломобильных групп населения с вертикальным перемещением, модели:	
	ИНВАПРОМ – с шахтным ограждением, модификаций: ИНВАПРОМ А1, ИНВАПРОМ А2, ИНВАПРОМ А3, ИНВАПРОМ А4 и МУЛЬТИЛИФТ – без шахтного ограждения, модификаций: МУЛЬТИЛИФТ МУЛЬТИЛИФТ-К, МУЛЬТИЛИФТ-М	



Руководитель (уполномоченное  
лицо) органа по сертификации

Эксперт (эксперт-аудитор)  
(эксперты (эксперты-аудиторы))

*(Handwritten signature)*  
(подпись)

А.А. Звягин

(инициалы, фамилия)

*(Handwritten signature)*  
(подпись)

Т.В. Медведкова

(инициалы, фамилия)

# Вертикальный подъёмник ВПМ-01

СОГЛАСОВАНО:

Взам.инв.№

Подп. и дата

Инв.№ подл.

						Шифр: 18/З-ОДИ Заказчик: ООО "Мазнум Деवलлопмент"	ОДИ		
Изм.	Кол.уч	Лист	№ док.	Подп.	Дата	Многофункциональный жилой комплекс со встроенной пристройкой по адресу: Московская область, Люберецкий муниципальный район, город Люберцы, ул. Шоссейная, дом 42. Жилой корпус 1. Жилой корпус 2. Апартаменты. Мероприятия по обеспечению доступа инвалидов	Стадия	Лист	Листов
Разраб.	Шван			<i>Шван</i>	2021г.		П	17	4
Проб.									
ГИП	Гледко			<i>Гледко</i>					
ГАП	Мутин			<i>Мутин</i>		Вертикальный подъёмник ВПМ-01	ИП Манукян В.А.		

## Монтаж:

### **Внимание!**

Корпус подъемника состоит из 2-х частей: верхняя часть - защита привода и основание. При погрузочно-разгрузочных работах захват корпуса подъемника проводить только за основание.

**2.1.** Определить место для монтажа подъемника и обеспечить подведение к нему электрического питания напряжением 220В и контура заземления. Подводку линии питания должен выполнять квалифицированный электрик.

**2.2.** Перед установкой подъемника убедиться в целостности и прочности фундамента.

**2.3.** Перед установкой проверить комплектность и состояние всех частей подъемника.

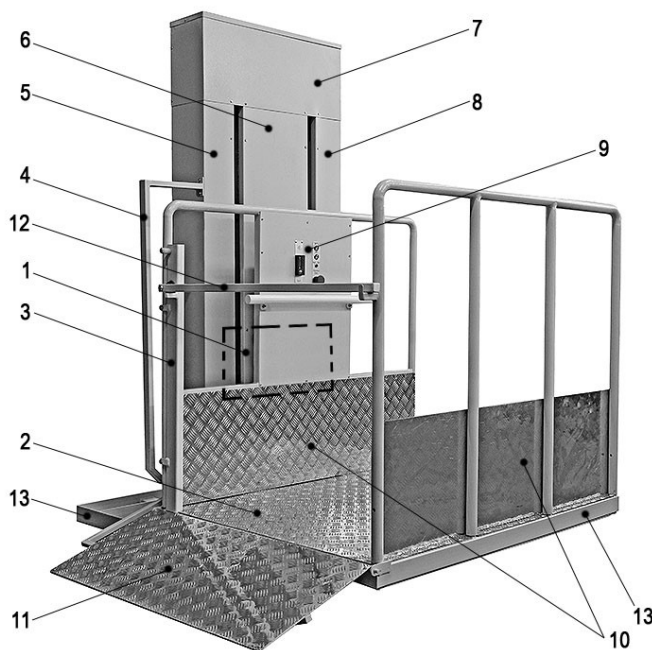
**2.4.** Корпус подъемника устанавливается на ровную бетонную площадку размером 1400x1800 мм толщиной не менее 150 мм.

**2.5.** Снять центральную лицевую (6), правую (8) части обшивки корпуса, и обшивку с верхней части корпуса (7) - защиты привода.

#### Условные обозначения

1. Каретка
2. Платформа
3. Стойка шлагбаума
4. Копир
5. Левая часть
6. Центральная лицевая часть
7. Верхняя обшивка привода
8. Правая часть
9. Кнопки управления
10. Ограждения платформы
11. Пандус
12. Шлагбаум
13. Рама

#### Схема подъемника



**2.6.** Установить корпус вертикально, с помощью подходящего подъемного оборудования по уровню и прочно прикрепить его к раме **(13)** болтами М12 через готовые отверстия в кронштейнах в нижней части корпуса. Прикрепить раму **(13)** анкерными болтами ф10х110 к бетонной площадке.

**2.7.** Закрепить платформу на каретке корпуса **(1)** винтами М12

**2.8.** Убедиться в том, что характеристики подведенной сети электропитания соответствуют параметрам, указанным в технических характеристиках, и после этого подключить привод подъемника к сети. Подключить к клеммной колодке, установленной на платформе, гибкий кабель 4х0,75, находящийся в корпусе подъемника, и провод 3х0,75, идущий от кнопок **(9)**, установленных на ограждении платформы.

### **Внимание!**

**2.9.** После подключения привода нажать на блоке кнопок **(9)** верхнюю кнопку - движение вверх. Если фактическое движение платформы соответствует положению кнопки, то можно продолжать дальнейший монтаж подъемника. Если не соответствует, то необходимо переключить фазы на приводе и снова проверить направление движения платформы. При данной операции не допускать касания платформы фундамента, чтобы исключить повреждение нижнего концевого выключателя.

**2.10.** Выставить концевые выключатели: нижнее положение - платформа на фундаменте; верхнее положение - высота необходимого подъема. Регулировку платформы по высоте можно выполнить вручную с помощью воротка, вращая винт (шейка винта выступает из редуктора привода). На нижней и верхней площадках установить стойки с ключами вызова и прикрепить таблички «Инвалид» и «Инструкция по использованию ВПМ» к стене здания. Подключить ключи вызова согласно электрической схеме. Проводка к ключам вызова должна быть уложена в кабель-каналы и закреплена на стене.

**2.11.** Несколько раз произвести подъем и опускание платформы без груза для проверки исправности переключателей и регулировки работы всех механизмов.

### **Внимание!**

По окончании пуско-наладочных работ на редукторе установить сапун вместо заглушки!

**2.12.** Установить на место обшивку корпуса подъемника и защиты привода **(6,7.8)**.

**2.13.** Установить копир **(4)** на боковой стороне корпуса и откидной пандус **(11)** на платформе. **Внимание!** В положении «платформа на площадке» колесо на рычаге пандуса должно быть прижато к копиру.

**2.14.** Закрепить боковые ограждения **(10)** на платформе. На боковом ограждении со стороны корпуса, закрепить блок кнопок управления **(9)** и табличку «Инструкция по использованию ВПМ».

**2.15.** Отсутствие отклонений в работе подъемника при его проверке подтверждает его готовность к эксплуатации.



## СЕРТИФИКАТ СООТВЕТСТВИЯ

№ ТС RU C-RU.A301.B.05448

Серия RU № 0509156

**ОРГАН ПО СЕРТИФИКАЦИИ** Общество с ограниченной ответственностью «АЛЪЯНС ЮГО-ЗАПАД». Место нахождения: 117461, Российская Федерация, город Москва, улица Каховка, дом 30, помещение I, комната 13. Адрес места осуществления деятельности: 119049, Российская Федерация, город Москва, 1-й Добрынинский переулок, дом 15/7, помещение 27. Телефон: +7 (495) 268-13-26, адрес электронной почты: info@alliance-sw.ru. Аттестат аккредитации регистрационный № RA.RU.11A301. Дата регистрации аттестата аккредитации: 27.10.2015 года

**ЗАЯВИТЕЛЬ** Общество с ограниченной ответственностью «УралПодъемник».

Основной государственный регистрационный номер: 1167456125253.

Место нахождения: 454038, Российская Федерация, Челябинская область, город Челябинск, улица Монтажников, дом 6, комната 7

Адрес места осуществления деятельности: 454038, Российская Федерация, Челябинская область, город Челябинск, улица Монтажников, дом 6

Телефон: 73512489220, адрес электронной почты: info@uralpd.ru

**ИЗГОТОВИТЕЛЬ** Общество с ограниченной ответственностью «УралПодъемник».

Место нахождения: 454038, Российская Федерация, Челябинская область, город Челябинск, улица Монтажников, дом 6, комната 7

Адрес места осуществления деятельности: 454038, Российская Федерация, Челябинская область, город Челябинск, улица Монтажников, дом 6

**ПРОДУКЦИЯ** Платформы подъемные для маломобильных групп населения, напряжение питания 220/380 Вольт, торговой марки "УралПодъемник", моделей ВПМ-01, ВПМ-02, ВПМ-03, ВПМ-04.

Продукция изготовлена в соответствии с ТУ 4836-003-05099894-2016 «Платформа подъемная с вертикальным перемещением для маломобильных групп населения», ГОСТ Р 55555-2013 (ИСО 9386-1:2000) «Платформы подъемные для инвалидов и других маломобильных групп населения. Требования безопасности и доступности. Часть 1.

Платформы подъемные с вертикальным перемещением».

Серийный выпуск

КОД ТН ВЭД ТС 8428 90 900 0

**СООТВЕТСТВУЕТ ТРЕБОВАНИЯМ** Технического регламента Таможенного союза ТР ТС 010/2011 "О безопасности машин и оборудования"

**СЕРТИФИКАТ ВЫДАН НА ОСНОВАНИИ** протокола испытаний № 16/01/15124 от 17.01.2017 года, выданного испытательной лабораторией "СМ-ТЕСТ", аттестат аккредитации регистрационный номер РОСС RU.0001.21MP23; акта анализа состояния производства от 12.04.2017 года органа по сертификации продукции Общества с ограниченной ответственностью «Альянс Юго-Запад»; обоснования безопасности; руководства по эксплуатации; паспорта. Схема сертификации: 1с

## ДОПОЛНИТЕЛЬНАЯ ИНФОРМАЦИЯ

Срок службы 25 лет согласно технической документации. Срок и условия хранения указаны в эксплуатационной документации, приложенной к изделию. Стандарты, обеспечивающие соблюдение требований Технического регламента Таможенного союза ТР ТС 010/2011 "О безопасности машин и оборудования": ГОСТ Р 55555-2013 (ИСО 9386-1:2000) «Платформы подъемные для инвалидов и других маломобильных групп населения. Требования безопасности и доступности. Часть 1. Платформы подъемные с вертикальным перемещением».

СРОК ДЕЙСТВИЯ С 28.04.2017 ПО 27.04.2022 ВКЛЮЧИТЕЛЬНО

Руководитель (уполномоченное лицо) органа по сертификации

(подпись)

А.А. Звягин

(инициалы, фамилия)

Эксперт (эксперт-аудитор) (эксперты (эксперты-аудиторы))

(подпись)

Т.В. Медведкова

(инициалы, фамилия)