

Технический заказчик: ООО «Магнум Девелопмент»

**МНОГОФУНКЦИОНАЛЬНЫЙ ЖИЛОЙ КОМПЛЕКС
со встроенной автостоянкой**

по адресу:
Московская область, Люберецкий муниципальный район,
г. Люберцы, ул. Шоссейная, д. 42.

КОРРЕКТИРОВКА ПРОЕКТНОЙ ДОКУМЕНТАЦИИ

Раздел 5

Сведения об инженерном оборудовании, о сетях инженерно-технического обеспечения, перечень инженерно-технических мероприятий, содержание технологических решений.

Подраздел 5.3

Том 11

Внутренняя система водоотведения.

18/3-1-ИОС 3



Инев. № подл.	Подпись и дата	Взам. инв. №

Москва
2021

Технический заказчик: ООО «Магnum Девелопмент»

**МНОГОФУНКЦИОНАЛЬНЫЙ ЖИЛОЙ КОМПЛЕКС
со встроенной автостоянкой**

по адресу:
Московская область, Люберецкий муниципальный район,
г. Люберцы, ул. Шоссейная, д. 42.

КОРРЕКТИРОВКА ПРОЕКТНОЙ ДОКУМЕНТАЦИИ

Раздел 5

Сведения об инженерном оборудовании, о сетях инженерно-технического обеспечения, перечень инженерно-технических мероприятий, содержание технологических решений.

Подраздел 5.3

Том 11

Внутренняя система водоотведения.

18/3-1-ИОС 3

Инв. № подл.	Подпись и дата	Взам. инв. №
--------------	----------------	--------------

Индивидуальный предприниматель



Манукян В.А.

Главный инженер проекта



Глебо Ю.В.

Москва
2021

Проектная документация разработана в соответствии с градостроительным планом земельного участка, заданием на проектирование, градостроительным регламентом, документами об использовании земельного участка для строительства, техническими регламентами, в том числе устанавливающими требования по обеспечению безопасной эксплуатации зданий, строений, сооружений и безопасного использования прилегающих к ним территорий, и с соблюдением технических условий.

Главный инженер проекта



Глебо Ю.В.

Инв. № подл.	Взам. инв. №
Подпись и дата	

СОСТАВ ПРОЕКТА

Номер тома	Обозначение	Наименование	Исполнитель
Раздел 1 Пояснительная записка.			
Том 1	18/3-1-ПЗ	Общая пояснительная записка.	ИП «Манукян В.А.»
Раздел 2 Схема планировочной организации земельного участка.			
Том 2	18/3-1-ПЗУ	Схема планировочной организации земельного участка.	ИП «Манукян В.А.»
Раздел 3 Архитектурные решения.			
Том 3	18/3-1-АР	Архитектурные решения.	ИП «Манукян В.А.»
Раздел 4 Конструктивные и объемно-планировочные решения.			
Том 5	18/3-1-КР1	Объемно-планировочные решения	ИП «Манукян В.А.»
Раздел 5 Сведения об инженерном оборудовании, о сетях инженерно-технического обеспечения, перечень инженерно-технических мероприятий, содержание технологических решений.			
Подраздел 5.1 Система электроснабжения			
Том 6	18/3-1-ИОС1	Внутренняя система электроснабжения	ИП «Манукян В.А.»
Подраздел 5.3 Система водоотведения.			
Том 11	18/3-1-ИОС 3	Внутренняя система водоотведения	ИП «Манукян В.А.»
Том 12	18/3-1-ИОС 3.2	Наружные сети водоотведения.	ООО «ГЕОИНВЕСТ»
Подраздел 5.5 Сети связи.			
Том 17	18/3-1-СС-ИОС 5.5.2	Внутренние сети связи: (телефон, радификация, телевидение). Комплекс технических систем безопасности (видеонаблюдение, домофон, система экстренной связи).	ИП «Манукян В.А.»
Раздел 6 Проект организации строительства.			
Том 27	18/3-1-ПОС	Проект организации строительства	ИП «Манукян В.А.»
Раздел 8 Перечень мероприятий по охране окружающей среды.			
Том 29	18/3-1-ООС	Перечень мероприятий по охране окружающей среды.	ИП «Манукян В.А.»

Взам. инв. №

Подпись и дата

Содержание тома

Обозначение	Наименование	Стр.
	Титульный лист	1-2
	Справка ГИПа	3
	Состав проекта	4-6
	Содержание	7
	<i>Текстовая часть</i>	
18/3-ИОС3 - ПЗ	Пояснительная записка:	8-13
	<i>Графическая часть</i>	
18/3—ИОС3 л.1	Принципиальная схема хозяйственно-бытовой канализации	14
18/3—ИОС3 л.2	Принципиальная схема водостока	15

Име. № подл.	Подпись и дата	Взам. инв. №

Изм.	Кол.уч	Лист	№ док.	Подп.	Дата	18/3-ИОС 3	Лист
							7

Расчетные расходы сточных вод составляют:

Всего в сеть хоз. бытовой канализации:

Жилая часть:

- суточный 244,95 м3/сут
- секундный 8,78 л/с

Встроенные помещения:

- суточный 2,40 м3/сут
- секундный 3,26 л/с

ФОК:

- суточный 2,50 м3/сут
- секундный 2,15 л/с

Всего по комплексу:

- суточный 249,85 м3/сут
- секундный 9,28 л/с

Обоснование принятых систем сбора и отвода сточных вод.

Для отвода сточных вод предусмотрены следующие системы бытовой и дождевой канализации:

- Бытовая канализация от санитарно-технических приборов жилой части здания К1;
- Бытовая канализация от сан. Тех. приборов встроенных помещений здания К1.1;
- Напорная система хоз. бытовой канализации К1Н
- Система внутренних водостоков (К2);
- Система канализации условно чистых вод (К2Д);
- Напорная система условно чистых вод (К2Н);

Описание и обоснование схемы прокладки канализационных трубопроводов, сведения о материале трубопроводов.

Принята следующая схема канализования: сточные воды от санитарно-технических приборов жилой части корпусов №1 и №2 отводятся трубопроводами в канализационные стояки, далее стояки объединяются и магистральными

Изм. № подл.	Подпись и дата	Взам. инв. №
--------------	----------------	--------------

Изм.	Кол.уч	Лист	№ док.	Подп.	Дата	18/3-ИОС 3	Лист
							10

Сброс стоков от опорожнения бассейна предусматривается в приямок (См. Технологию бассейна), откуда самостоятельным трубопроводом отводится в напорную сеть канализации условно чистых стоков.

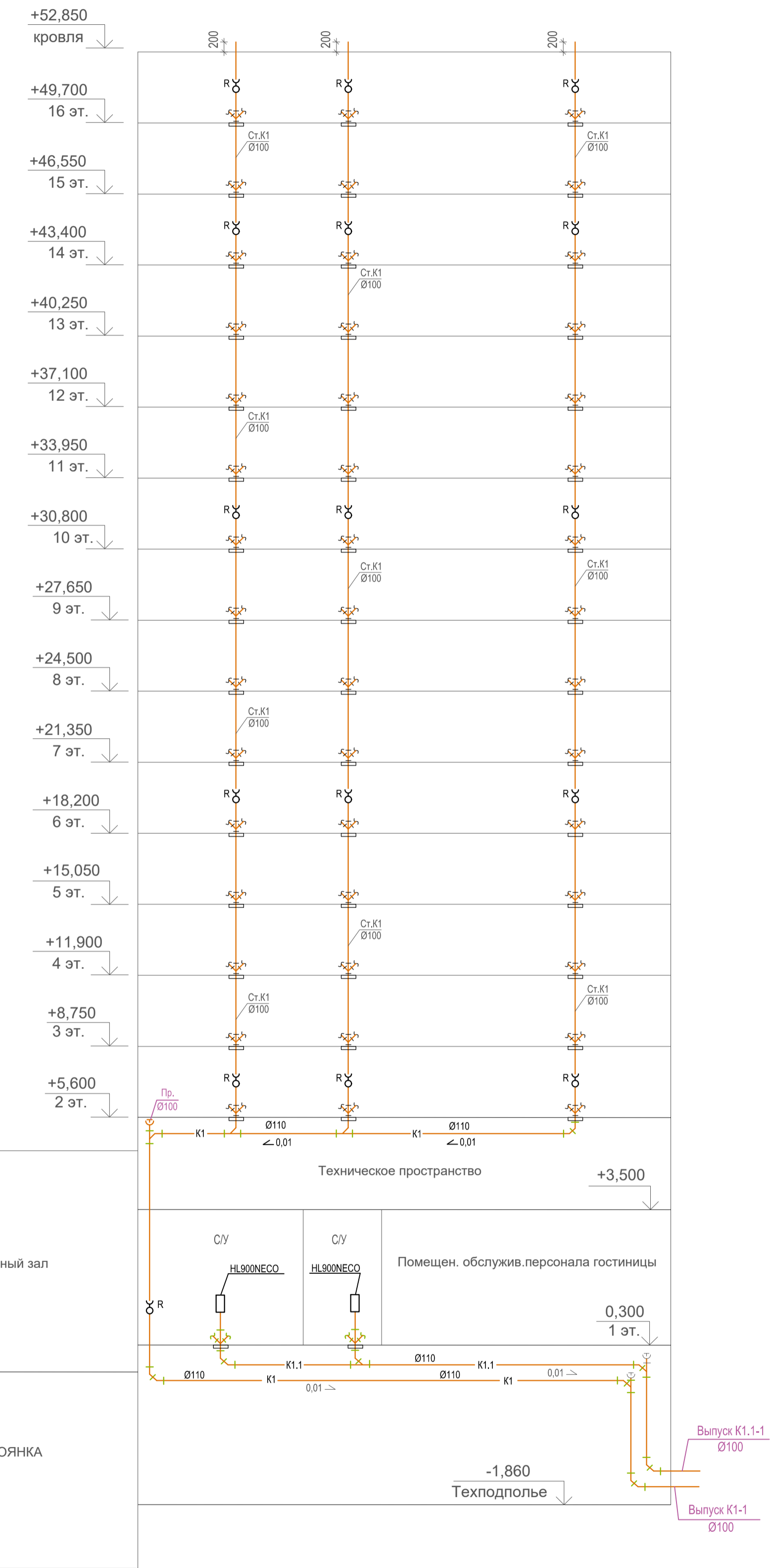
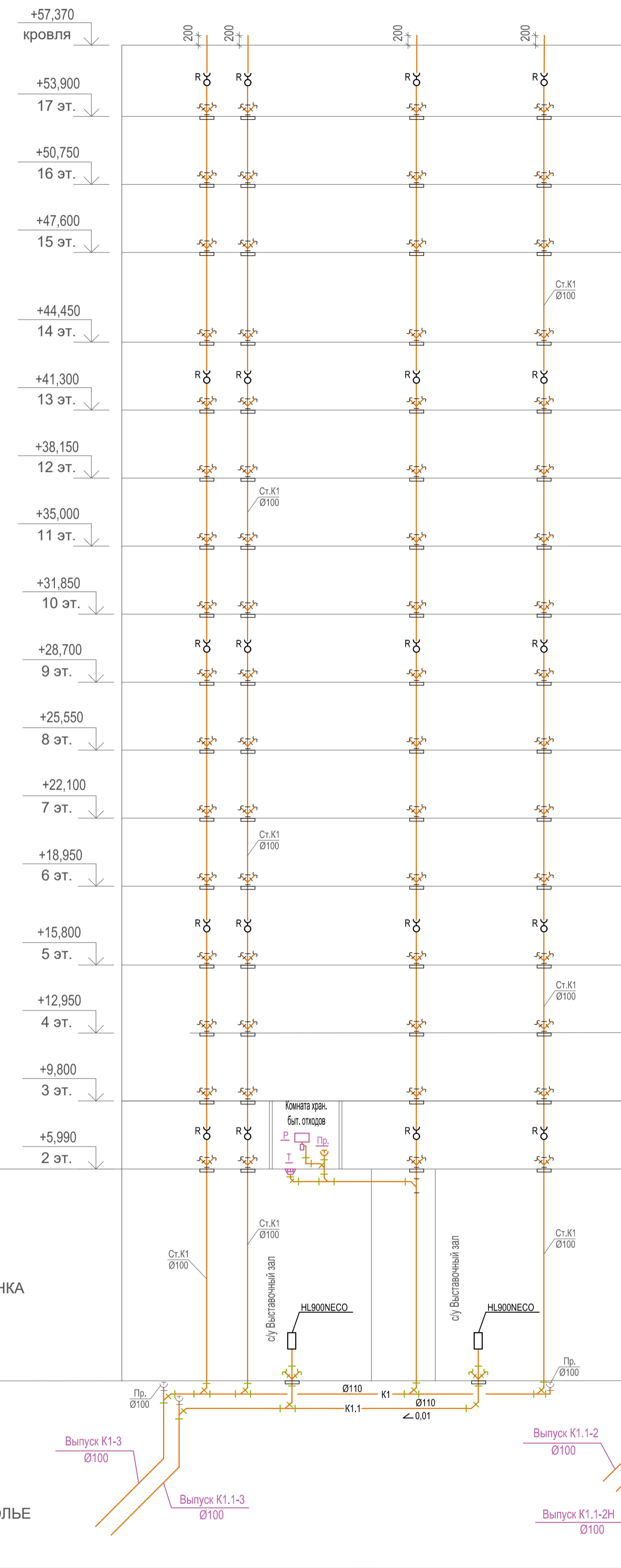
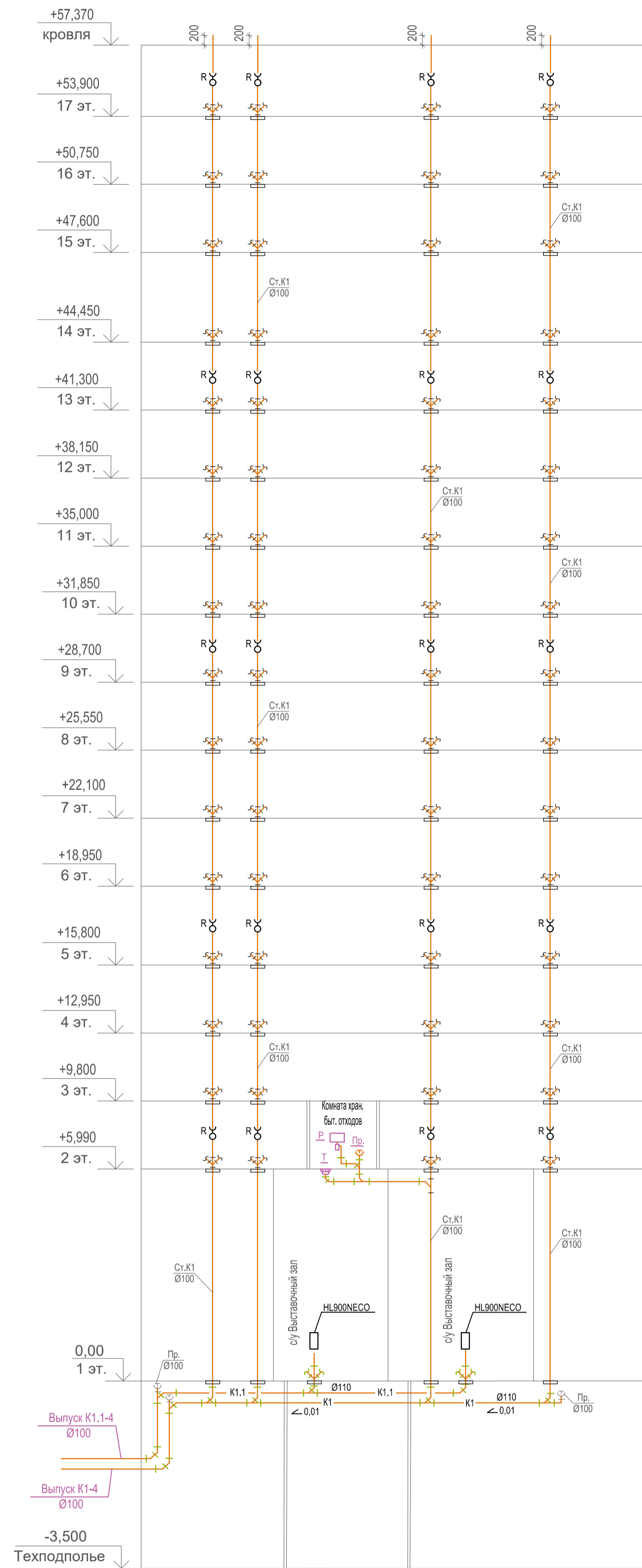
Условно чистые стоки не содержат загрязняющих веществ, с превышением допустимых концентраций.

Име. № подл.	Подпись и дата					Взам. инв. №	18/3-ИОС 3	Лист
	Изм.	Кол.уч	Лист	№ док.	Подп.			Дата

Корпус №2

Корпус №1

Гостиница-комплекс апартаментов



Примечания:

1. Принципиальная схема представлена для типовых стояков систем канализации. Для остальных стояков схема аналогична.
2. Разводка систем канализации по квартирам и встроенным помещениям осуществляется силами собственника.
3. На каждом этаже на стояках канализации под перекрытием устанавливаются противопожарные муфты.
4. Количество стояков и выпусков канализации показано условно.

Условные обозначения:

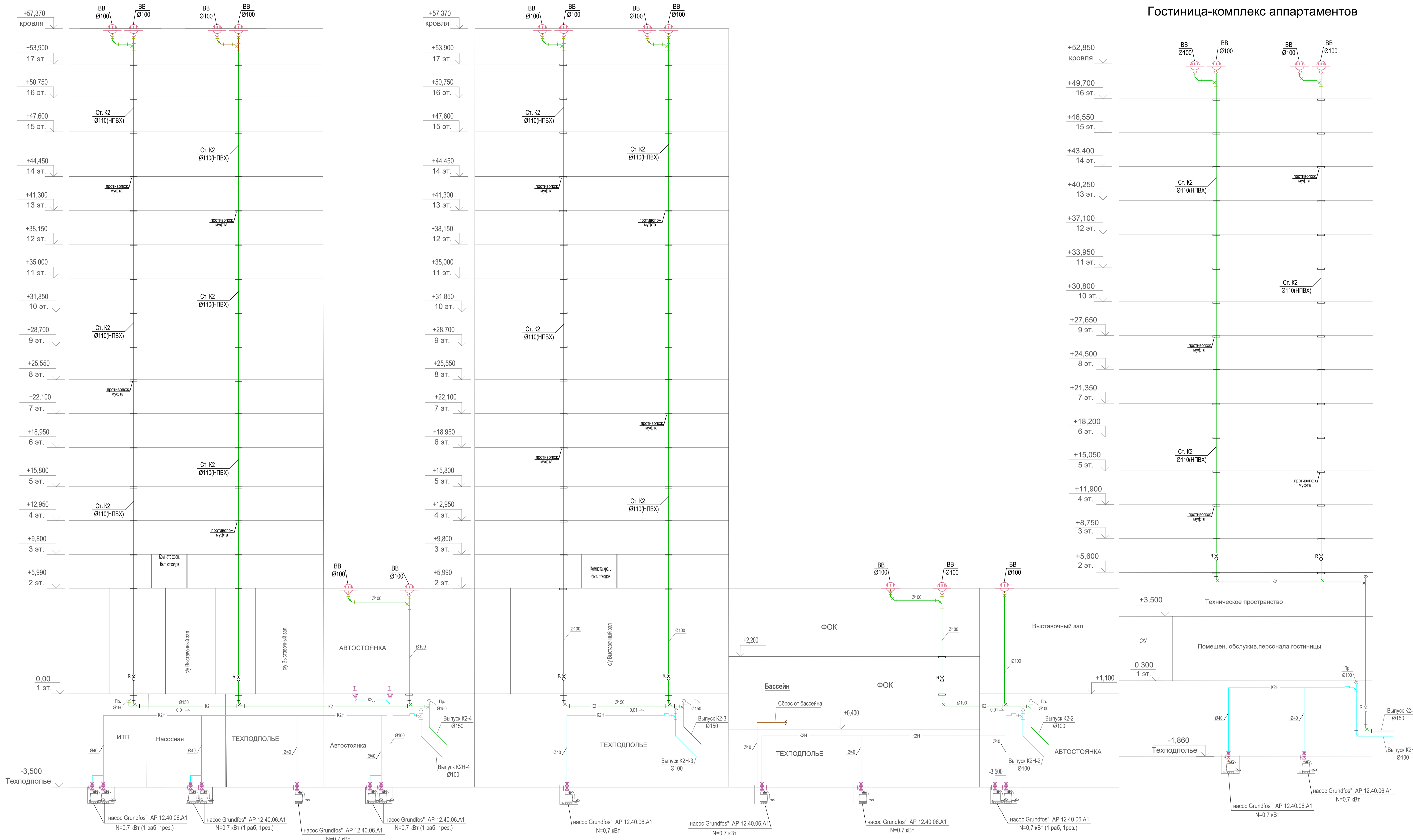
- К1 — Трубопровод хозяйственно-бытовой канализации жилой части здания
- К1.1 — Трубопровод хозяйственно-бытовой канализации встроенных помещений
- К1Н — Напорный трубопровод хозяйственно-бытовой канализации от КНС
- R — ревизия
- Пр. — прочистка
- У — умывальник
- К — унитаза
- Р — раковина
- ДП — душевой поддон
- Т — трап
- — HL900NECO воздушный клапан

					Шифр: 18/3-ИОС3				
					Многофункциональный жилой комплекс со встроенной автостоянкой по адресу: Московская область, Люберецкий муниципальный район, г.Люберцы, ул. Шосейная, д. 42				
Изм.	Кол. у.	Лист	№ док.	Подп.	Дата	Водоотведение	Стадия	Лист	Листов
ГИП		Глебо		Валива	02.21		ПД	1	
Разработ.		Валива		Валива	02.21	Принципиальная схема систем К1,К1.1	ИП Манукян В.А.		
Н.Контр.		Глебо		Валива	02.21				

Корпус №2

Корпус №1

Гостиница-комплекс апартаментов



Примечания:
1. Количество стояков и выпусков водостока показано условно

- Условные обозначения:**
- К2 — Трубопровод водостока
 - К2Н — Напорный трубопровод отвода аварийных и случайных вод
 - К2д — Трубопровод отвода аварийных и случайных вод
 - обратный клапан
 - шаровый кран
 - R — ревизия
 - Пр. — прочистка
 - ВВ — воронка водосточная

				Шифр: 18/3-ИОС3				
Многофункциональный жилой комплекс со встроенной автостоянкой по адресу: Московская область, Люберецкий муниципальный район, г. Люберцы, ул. Шосейная, д. 42								
Изм.	Кол. уч.	Лист	№ док.	Подп.	Дата	Водоотведение		
ГИП		Глебо		Глебо	02.21			
Разработ.		Валива		Валива	02.21	ИП Манукян В.А.		
Н.Контр.		Глебо		Глебо	02.21			
						Стадия	Лист	Листов
						ПД	2	