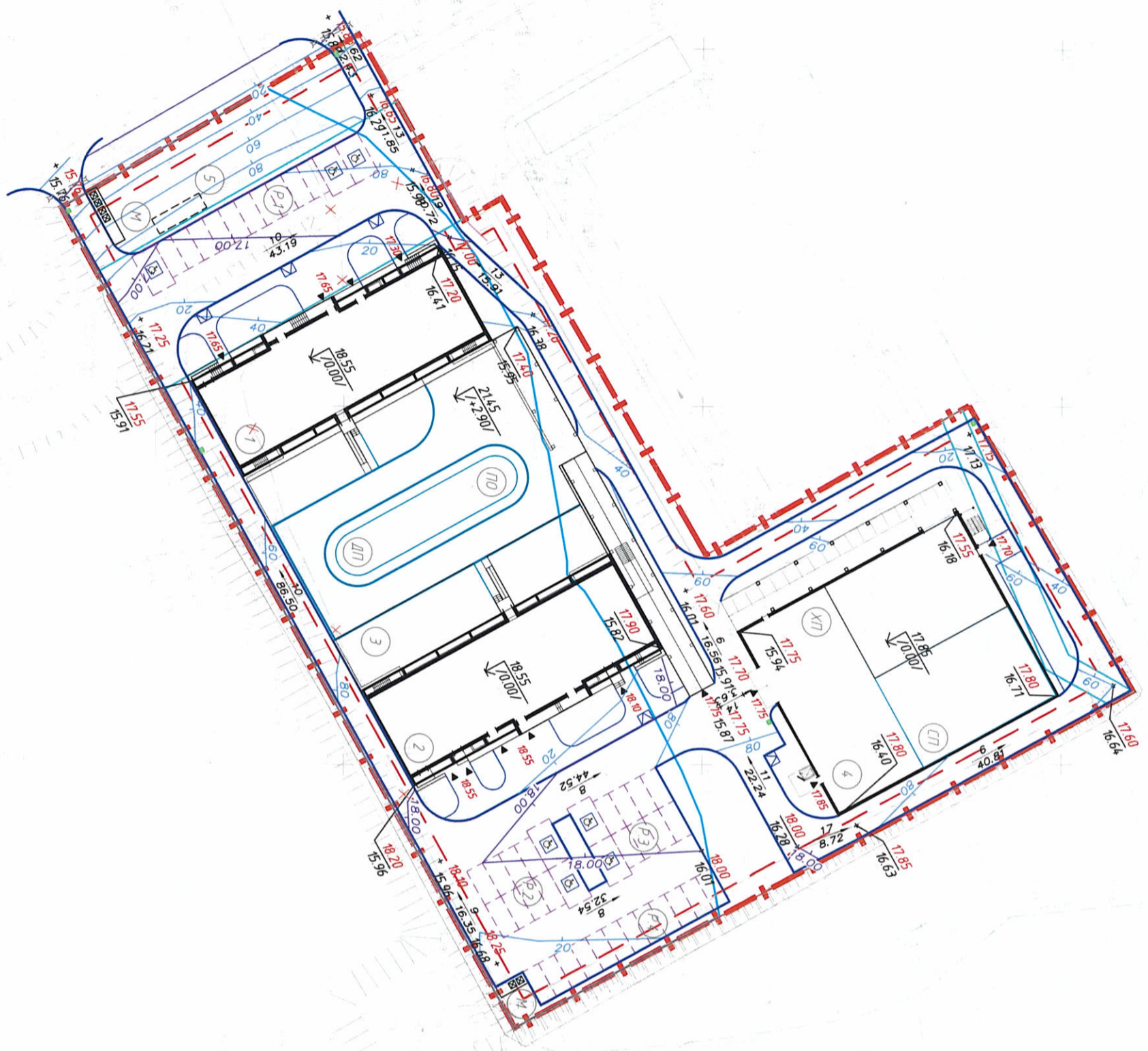


Согласовано			
Инв. № подл.	Подп. и дата	Взам. инв. №	



Экспликация зданий и сооружений

Номер на плане	Наименование	Примечания
1	Многоквартирный жилой дом	проектируемый
2	Многоквартирный жилой дом	проектируемый
3	Стилобат	проектируемый
4	Закрыва парковка	проектируемая
5	Ёжкость V=30 м³	проектируемая
ДП	Площадка для игр детей дошкольного и младшего школьного возраста	проектируемая
ПО	Площадка для отдыха взрослого населения	проектируемая
СП	Площадка для занятий физкультурой	проектируемая
ХП	Хозяйственная площадка для сушки белья	проектируемая
М	Площадка для мусоровозных контейнеров и складирования КГО	проектируемая
Р 1	Автомарковка на 13 машино-мест	проектируемая
Р 2	Автомарковка на 10 машино-мест	проектируемая
Р 3	Автомарковка на 10 машино-мест	проектируемая
Р 4	Автомарковка на 12 машино-мест	проектируемая

Условные обозначения

- граница земельного участка
- проектная отметка / 24.65 / 23.15
- существующая отметка
- уклон в промилле 4.4.15
- расстояние в метрах
- устройство съездов для МГН на пешеходных путях
- границы отдельных территорий
- границы водооградной зоны
- границы, в которых разрешается строительство объектов капитального строительства
- сету, подлежащие демонтажу

Р51/П-ПЗУ			
Многоквартирные жилые дома в районе ул. Шмакова в г. Уссурийске			
Изм.	Код гр.	Лист	№ док.
Разработал	Сано	Подп.	Дата
Исполн.	Пышелка		
Схема планировочной организации земельного участка И 1500		Стандия	Лист
		П	2
ООО "РАЗУМ" г. Владивосток			