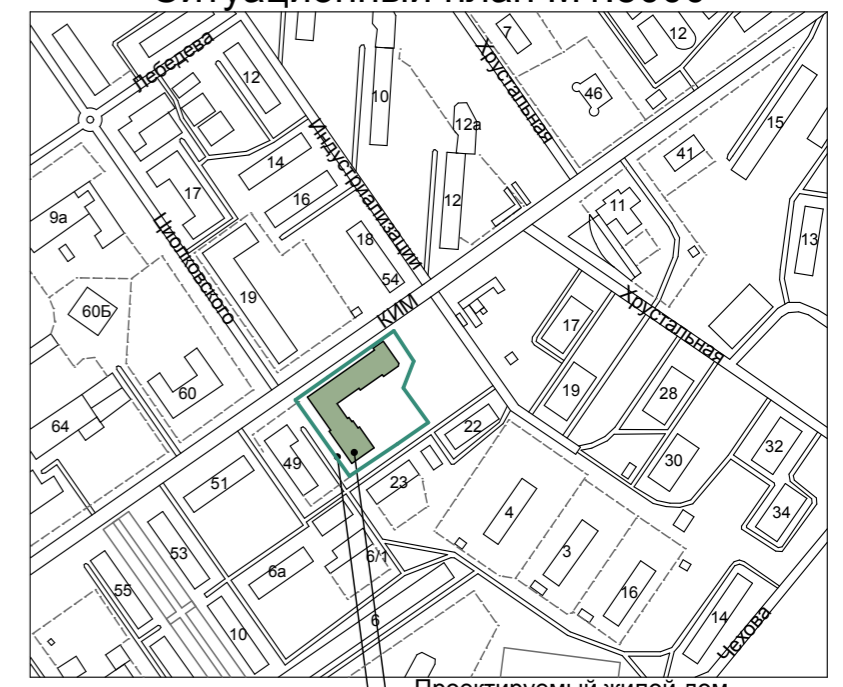
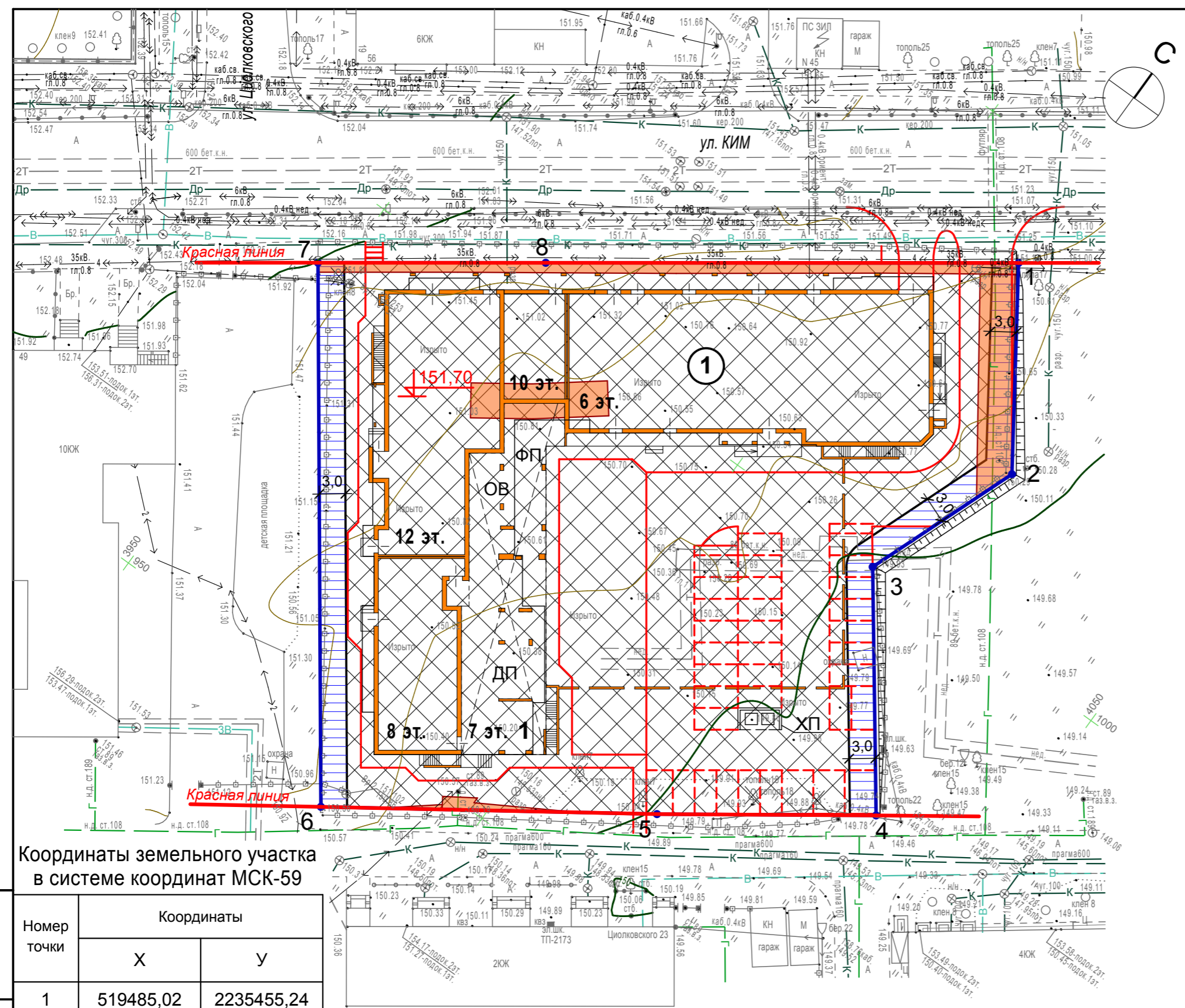


Ситуационный план М1:5000



Проектируемый жилой дом
Участок проектируемого жилого дома



- УСЛОВНЫЕ ОБОЗНАЧЕНИЯ**
- Красные линии действующие
 - Граница земельного участка
 - Место допустимого размещения объекта капитального строительства
 - Место допустимого размещения подземной части зданий, строений, сооружений
 - Проектируемое здание
 - ✖ Отступы от границ земельного участка
 - 1 Номер объекта капитального строительства
 - 1 Поворотные точки границ земельного участка
 - Охранные зоны инженерных коммуникаций

Координаты земельного участка в системе координат МСК-59

Взамен инв. N	Подпись и дата	Инва. N подл.	Координаты		
			X	Y	
			1	519485,02	2235455,24
			2	519464,87	2235468,69
			3	519446,95	2235461,86
			4	519423,99	2235478,72
			5	519409,53	2235458,18
			6	519387,84	2235426,33
			7	519438,42	2235389,85
			8	519453,57	2235411,11

						71-19-ПЗУ		
						Многоквартирный жилой дом со встроенными помещениями и автостоянкой, расположенный по адресу:		
						Пермский край, г. Пермь, Мотовилихинский район, ул. КИМ, 45		
Изм.	Кол.уч.	Лист	№ док.	Подпись	Дата	Стадия	Лист	Листов
Разработал		Колесникова		<i>Колесникова</i>	05.21	П	2	
ГАП		Новинская		<i>Новинская</i>	05.21			
						Схема планировочной организации земельного участка		ООО "Арко-проект"