

Заказчик: ООО СЗ "Стройинвест-52"

Город Нижний Новгород, Нижегородский район,
улица Большая Печерская, земельный участок 89

Многоквартирный дом со встроенными помещениями общественного назначения и подземной автостоянкой (№1 по генплану)
по адресу: город Нижний Новгород, Нижегородский район, в границах
улиц Сеченова, Большая Печерская

Проектная документация

Раздел 3

Часть 1

Архитектурные решения. Фасады

739.19-АР

Инв.№.подп.	Подп. и дата	Взам. инв.№.

Изм.	№ док.	Подп.	Дата
1	75-22	<i>Васф</i>	05.22
2	14-23	<i>Васф</i>	04.23

2021 г.

Заказчик: ООО СЗ "Стройинвест-52"

Город Нижний Новгород, Нижегородский район,
улица Большая Печерская, земельный участок 89

Многоквартирный дом со встроенными помещениями общественного назначения и подземной автостоянкой (№1 по генплану)
по адресу: город Нижний Новгород, Нижегородский район, в границах
улиц Сеченова, Большая Печерская

Проектная документация

Раздел 3

Часть 1

Архитектурные решения. Фасады

739.19-АР

Главный инженер

Е.В. Дмитриев

Главный инженер проекта

Е.С. Симкина



Изм.	№ док.	Подп.	Дата
1	75-22	<i>Е.В. Дмитриев</i>	05.22
2	14-23	<i>Е.С. Симкина</i>	04.23

2021 г.

Инов.№.подп.	Подп. и дата	Взам. инв.№.



Общество с ограниченной ответственностью
НПО «Архстрой»
Свидетельство о допуске к определенному виду или видам работ, которые оказывают
влияние на безопасность объектов капитального строительства
№ 0002.03-5260008339-П-064 от 13.09.2012 г.

Заказчик: ООО «Стройинвест-52»

**Город Нижний Новгород, Нижегородский район, улица Большая
Печерская, земельный участок 89**

**Многоквартирный дом со встроенными помещениями общественного
назначения и подземной автостоянкой (№1 по генплану) по адресу:
город Нижний Новгород, Нижегородский район, в границах улиц
Сеченова, Большая Печерская.**

ПРОЕКТНАЯ ДОКУМЕНТАЦИЯ

Архитектурные решения. Фасады.

Шифр: 739.19-АР

Директор

Главный архитектор проекта



А.Б. Дехтяр

В.П. Бандаков

Изм.	Недок.	Подп.	Дата
1	75-22		05.22
2	14-23		04.23

г. Нижний Новгород - 2021 г

Взамен инв. №

Подпись и дата

Инв. № подл.

Состав проектной документации

раздела	обозначение	Наименование	Прим.
1	3	4	5
Раздел 1	349-12-20-1-ПЗ	Пояснительная записка	Изм.1,2
Раздел 2	349-12-20-1-ПЗУ	Схема планировочной организации земельного участка	Изм.1,2
Раздел 3 Часть 1	739.19-АР	Архитектурные решения. Фасады	Изм.1,2 ООО НПО «АРХСТРОЙ»
Раздел 3 Часть 2	349-12-20-1-АР	Архитектурные решения.	Изм.1,2,3
Раздел 4 Часть 1	0221-01-КР	Конструктивные и объемно-планировочные решения	Изм.1 ООО МСК «Мост К»
Раздел 4 Часть 2	ГСТ-21-009-УГ-П	Укрепление грунтов в основании фундаментных плит сооружения	Изм.1
Раздел 5	Сведения об инженерном оборудовании, о сетях инженерно-технического обеспечения, перечень инженерно-технических мероприятий, содержание технологических решений		
Подраздел 1	Система электроснабжения		
Подраздел 1 Часть 1	349-12-20-1-ЭС	Наружные сети электроснабжения 0,4кВ	Изм.1
Подраздел 1 Часть 2	349-12-20-1-ЭОМ	Силовое электрооборудование и электроосвещение	Изм.1,2
Подраздел 1 Часть 3	349-12-20-1-ЭН	Наружное электроосвещение	Изм.1
Подраздел 2	Система водоснабжения		
Подраздел 2 Часть 1	349-12-20-1-НВ	Наружные сети водоснабжения	Изм.1, 2(зам)
Подраздел 2 Часть 2	349-12-20-1-ВВ	Система водоснабжения здания	Изм.1,2
Подраздел 3	Система водоотведения		
Подраздел 3 Часть 1	349-12-20-1-НК	Наружные сети канализации	Изм.1
Подраздел 3 Часть 2	349-12-20-1-ВК	Система канализации здания	Изм.1,2

2	-	-	14-23	<i>Авсф</i>	04.23
1	-	-	75-22	<i>Авсф</i>	05.22

349-12-20-1-СП

Изм.	Кол.уч.	Лист	№ док.	Подп.	Дата
ГИП.		Симкина		<i>Авсф</i>	05.21
Н. контр.		Симкина		<i>Авсф</i>	05.21

Многоквартирный дом со встроенными помещениями общественного назначения и подземной автостоянкой №1 (по генплану) по адресу: город Нижний Новгород, Нижегородский район, в границах улиц Сеченова, Большая Печерская. Состав проекта.

Стадия	Лист	Листов
П	1	3



Взам.инв.№. Подп. и дата. Инв.№.подп.

Подраздел 4	Отопление, вентиляция и кондиционирование воздуха, тепловые сети		
Подраздел 4 Часть 1	349-12-20-1-ОВ	Отопление и вентиляция	Изм.1,2
Подраздел 4 Часть 2	349-12-20-1-ОВ.1	Автостоянка. Отопление и вентиляция	Изм.1,2
Подраздел 4 Часть 3	349-12-20-1-ТМ	Индивидуальный тепловой пункт. Тепломеханические решения	Изм.2 (зам.) ООО «АЭС»
Подраздел 4 Часть 4	27.23-ТС	Тепловые сети	ООО "АЭС" Дополнительно
Подраздел 5	Сети связи		
Подраздел 5 Часть 1	349-12-20-1-НСС	Наружные сети связи	Изм.1,2(зам.) ООО «Проект Риск»
Подраздел 5 Часть 2	349-12-20-1-СС	Сети телефонизации, радиофикации и эфирного телевидения.	Изм.1,2(зам.) ООО «Проект Риск»
<u>Раздел 6</u>	349-12-20-1-ПОС	Проект организации строительства	Изм.2
<u>Раздел 8</u>	349-12-20-1-ООС	Перечень мероприятий по охране окружающей среды	
<u>Раздел 9</u>	349-12-20-1-ПБ	Мероприятия по обеспечению пожарной безопасности	Изм.1,2 ООО «Проект Риск»
<u>Раздел 10</u>	349-12-20-1-ОДИ	Мероприятия по обеспечению доступа инвалидов	Изм.1 ООО НПО «АРХСТРОЙ»
<u>Раздел 10.1</u>	349-12-20-1-ЭЭ	Мероприятия по обеспечению соблюдения требований энергетической эффективности и требований оснащенности зданий, строений и сооружений приборами учета используемых энергетических ресурсов	Изм.1
<u>Раздел 12</u>	Иная документация		
Подраздел 1	349-12-20-1-АУПС, СОУЭ	Система автоматической пожарной сигнализации. Система оповещения и управления эвакуацией людей при пожаре. Автоматизация.	Изм.1 ООО «Проект Риск»

Изм.№.подп.	Подп. и дата	Взам.инв.№.

2	-	-	14-23	<i>Васф</i>	04.23
1	-	-	75-22	<i>Васф</i>	05.22
Изм.	Кол.уч.	Лист	№ док.	Подп.	Дата

349-12-20-1-СП

Лист

2

Подраздел 2	349-12-20-1-ТБЭ	Требования к обеспечению безопасной эксплуатации объекта капитального строительства	
Подраздел 3	349-12-20-1-СКР	Сведения о нормативной периодичности выполнения работ по капитальному ремонту многоквартирного дома, необходимых для обеспечения безопасной эксплуатации такого дома, об объеме и о составе указанных работ	
Подраздел 4	349-12-20-1-АПТ.Т	Автостоянка Автоматическое водяное пожаротушение. Технологические решения	Изм.1,2 ООО «Проект Риск»

Инва.№.подп.	Подп. и дата	Взам. инв.№.

2	-	-	14-23	<i>Васф</i>	04..23
1	-	-	75-22	<i>Васф</i>	05.22
Изм.	Кол.уч.	Лист	№ док.	Подп.	Дата

349-12-20-1-СП

Лист

3

Обозначение		Наименование	Прим.
739.19-АР лист	01	Ведомость чертежей	Изм.1,2
739.19-АР лист	02	Фасад в осях 25-1 (VII-I, по ул. Семашко), фрагменты фасада 4,5,6,7	Изм.1(зам.), 2(зам.)
739.19-АР лист	03	Фасад в осях А-М (XII-VIII, по ул. Родионова), фрагмент фасада 8,9,10,11,12	Изм.1(зам.), 2(зам.)
739.19-АР лист	04	Фасад в осях 1-25 (I-VII), фрагменты в осях 3/П-20, в осях 19/П-3/П, фрагмент фасада 13,14,15	Изм.1(зам.), 2(зам.)
739.19-АР лист	05	Фасад в осях М-А (VIII-XII), выход из стоянки ЛК7, ЛК8, фрагмент в осях Д-Г, в осях Е-Д, фрагмент фасада 19,21	Изм.1(зам.), 2(зам.)

Изменение внесено ООО "Линия"

2.1

						739.19 - АР				
2	1	-	14-23		01.23	Город Нижний Новгород, Нижегородский район, улица Большая Печерская, земельный участок 89				
1	-	-	75-22		05.22					
Изм.	Кол. уч.	Листы	№ док.	Подпись	Дата					
Разработал	Котикова М.М.			05.21	Многоквартирный дом со встроенными помещениями общественного назначения и подземной автостоянкой (№1 по генплану) по адресу: город Нижний Новгород, Нижегородский район, в границах улиц Сеченова, Большая Печерская			Стадия	Лист	Листов
Проверил	Котикова М.М.							П	01	
Н. контроль	Котикова М.М.			05.21	Ведомость чертежей			ООО НПО "АРХСТРОЙ" <small>Данный проект является предметом авторского права. Тиражирование и коммерческое использование возможно только с согласия ООО НПО "АРХСТРОЙ". Защищено ч.4 ГК РФ.</small>		
ГАП	Бандаков В.П.			05.21						



- УСЛОВНЫЕ ОБОЗНАЧЕНИЯ**
- тонкошовная штукатурка, цвет белый (RAL 9001 Cream)
 - тонкошовная штукатурка, цвет светло-бежевый (RAL 1015 Light Ivory)
 - тонкошовная штукатурка, цвет бежевый (RAL 1014 Ivory)
 - тонкошовная штукатурка, цвет серо-голубой (RAL 7009 Grey blue)
 - натуральный камень, цвет серо-коричневый (RAL 7008 Grey grey), крошка
 - форма
 - противопожарная преграда
 - экран для кондиционера, тип 1 - фибробетон
 - экран для кондиционера, тип 2 - металлосетка, защищенная от оседания
 - место для кондиционера (показание общественного назначения расположено на высоте от разовой конструкции)

ПРИМЕЧАНИЯ

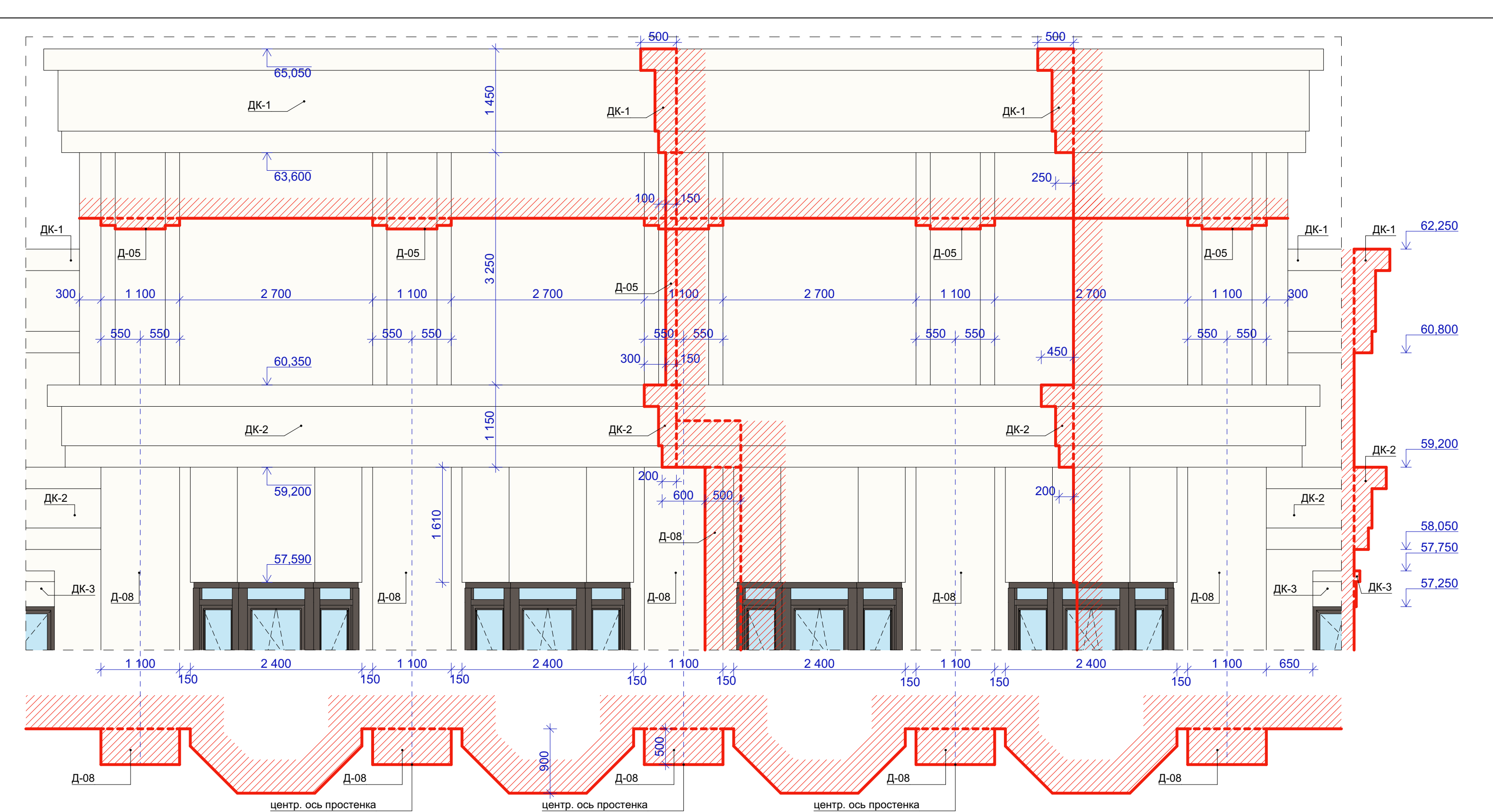
1. Облицовочный материал - керамический плиточный материал (по согласованию с заказчиком).
2. Отметка верха окон и дверей даны с учетом высоты (50 мм, см. совместно с разрезами и планами).
3. Наружные стены облицованы керамическим плиточным материалом и оштукатурены цементно-песчаным раствором (с армированием).
4. Цвет профилей алюминиевых витражных, металлических дверей - серый (RAL 7008 Grey grey).
5. Тип и цвет витражных остеклений с антибликовым покрытием.
6. Планки карниза - профилированные на алюминиевом сплаве, окрашенные в цвет ламинации (RAL 7008 Grey grey).
7. Планки карниза - профилированные на алюминиевом сплаве, окрашенные в цвет ламинации (RAL 7008 Grey grey).
8. Вентиляционные решетки - профилированные на алюминиевом сплаве, окрашенные в цвет фасада.
9. Материальные элементы ограждений ограждений объектов по RAL 7008 (высота) по два ряда.
10. Вентиляционные решетки - профилированные на алюминиевом сплаве, окрашенные в цвет фасада.
11. Высота ограждений - 1,2 м.
12. Высота ограждений - 1,2 м.
13. Все выходы на кровлю предусматриваются через противопожарные двери с пределом огнестойкости EI30.

ИЗМЕНЕНИЯ		ИЗМЕНЕНИЯ		ИЗМЕНЕНИЯ	
№	Датум	№	Датум	№	Датум
1	05.21	1	05.21	1	05.21
2	05.21	2	05.21	2	05.21

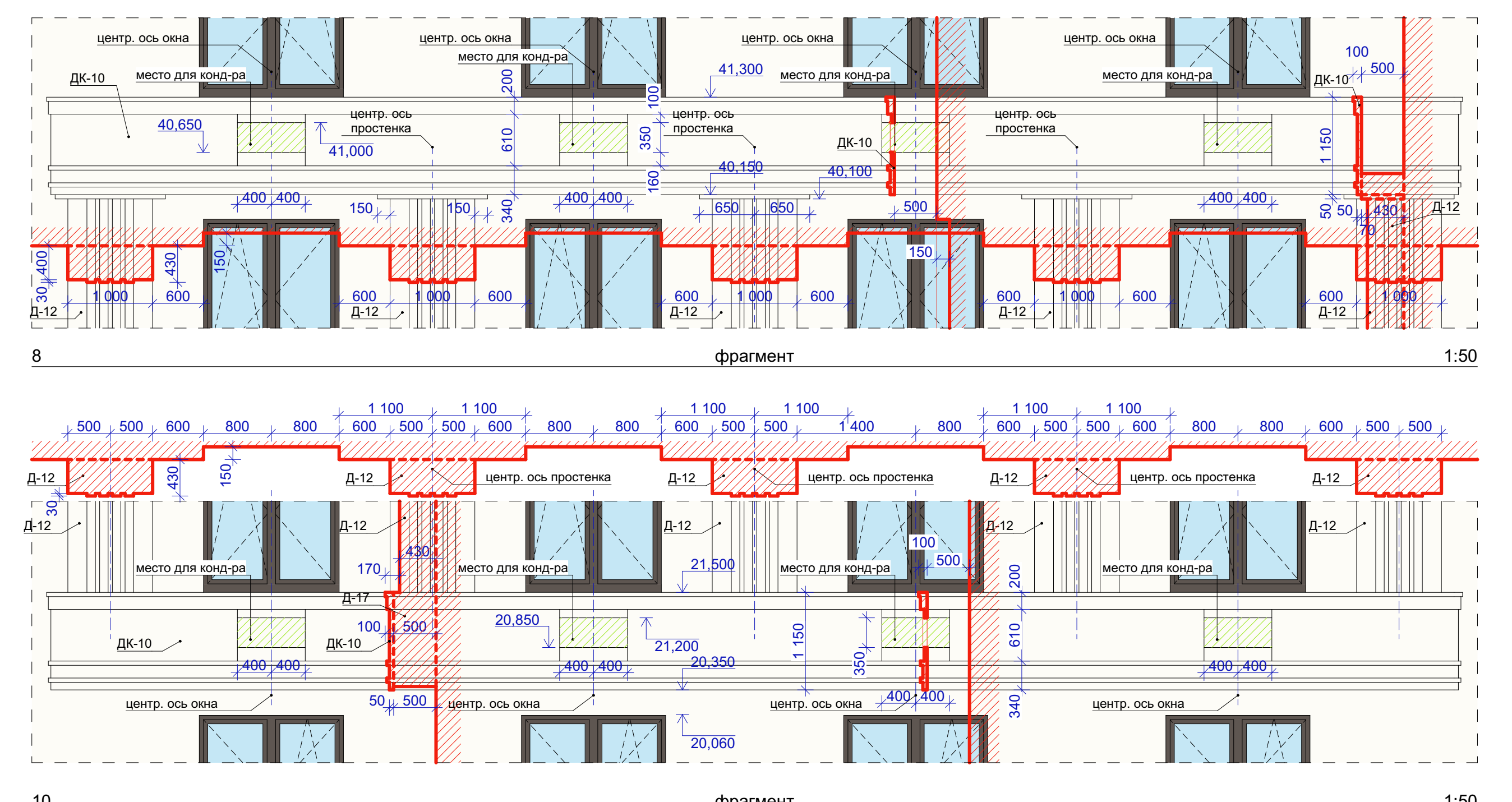
Исполнитель: [подпись] 05.21
 Проверенный: [подпись] 05.21
 Проектант: [подпись] 05.21

Объект: [подпись] 05.21
 Фасад в осях 25-1 (V-A, по ст. Сиваско),
 Фрагменты фасада 4.5.7

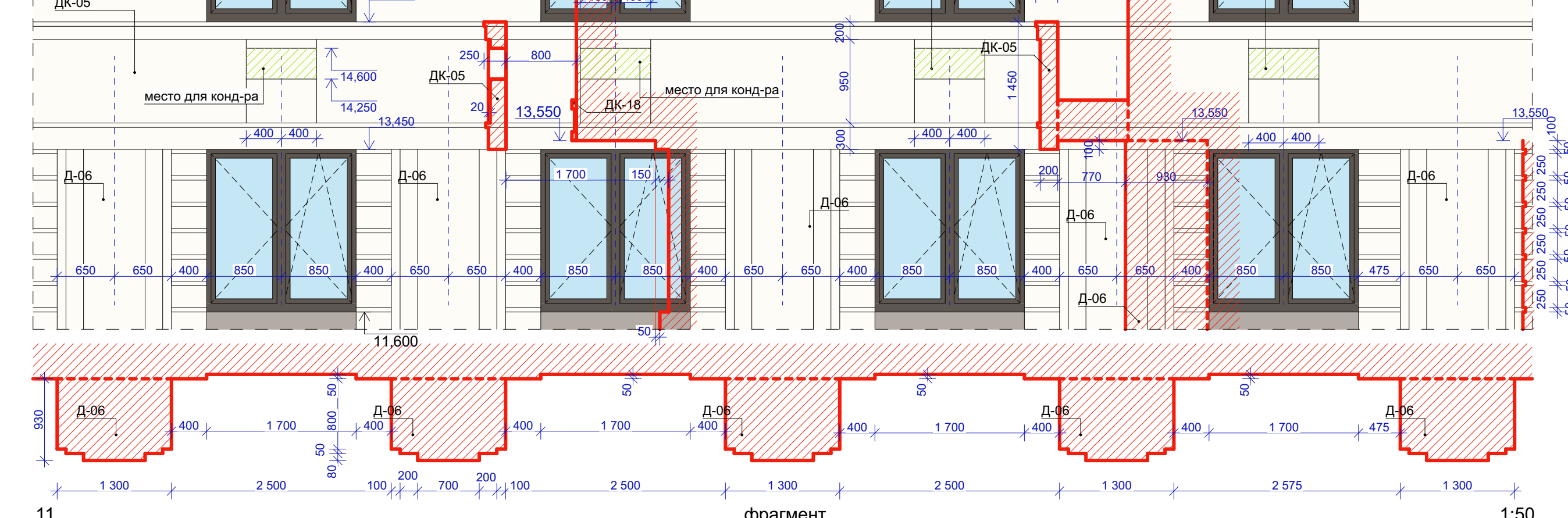
Исполнитель: [подпись] 05.21
 Проверенный: [подпись] 05.21
 Проектант: [подпись] 05.21



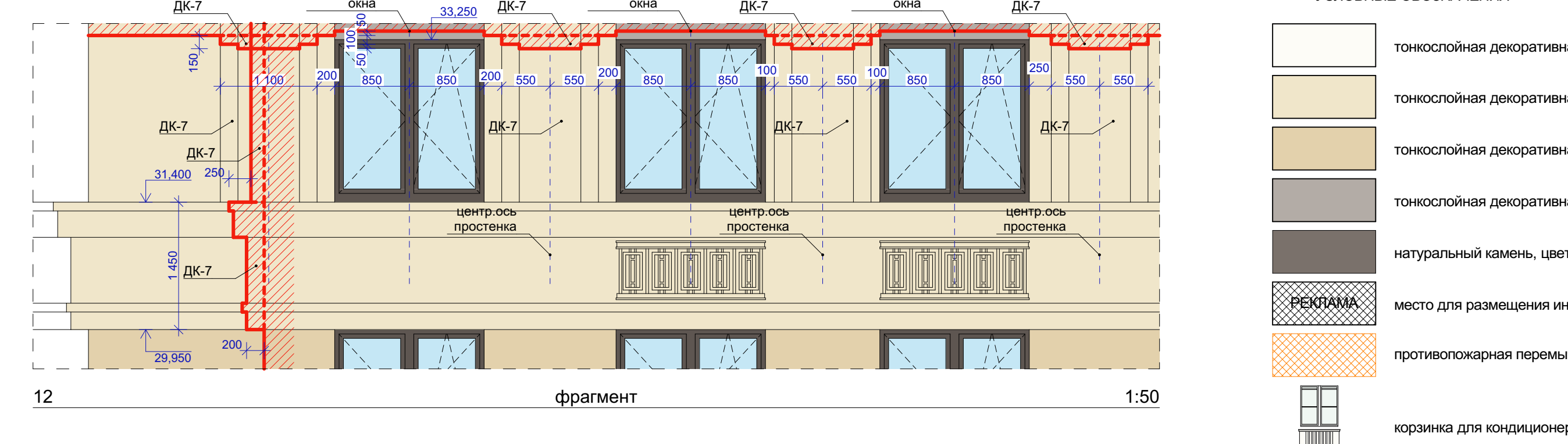
9 фрагмент 1:50



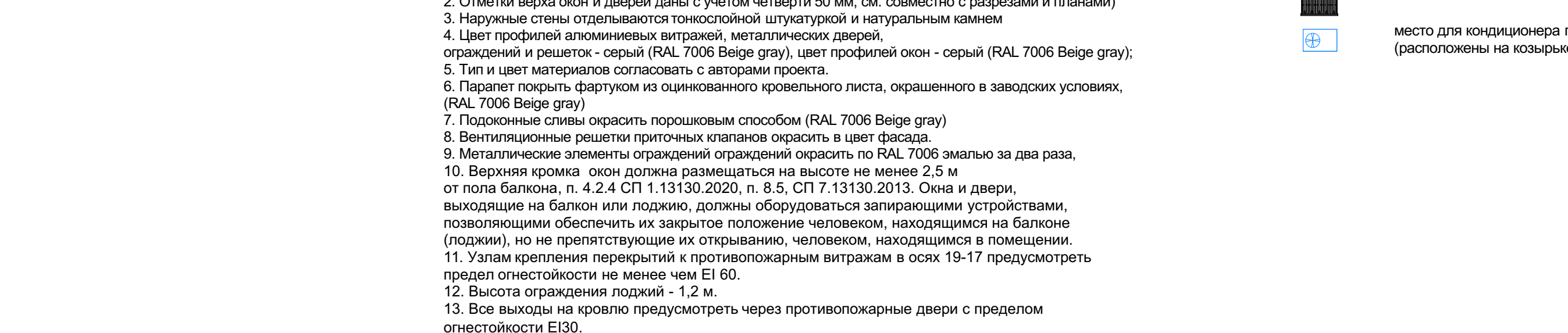
8 фрагмент 1:50



10 фрагмент 1:50



11 фрагмент 1:50

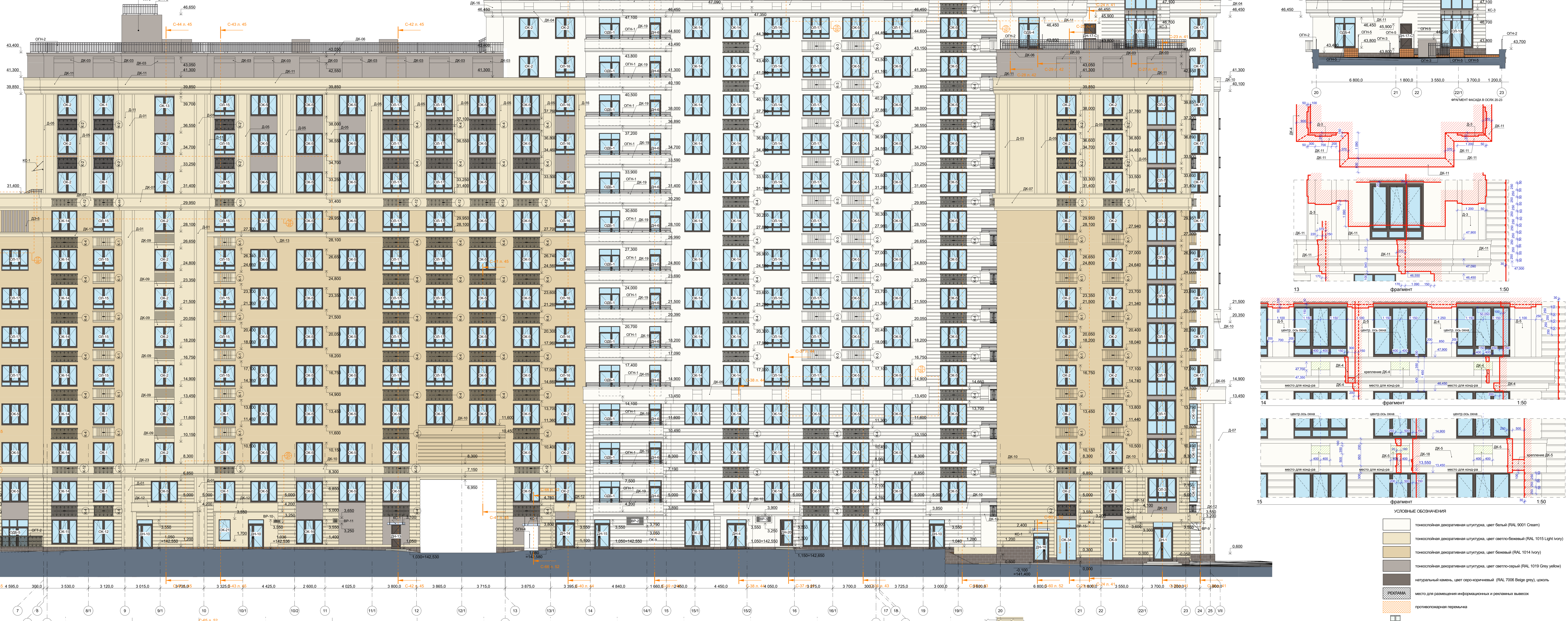
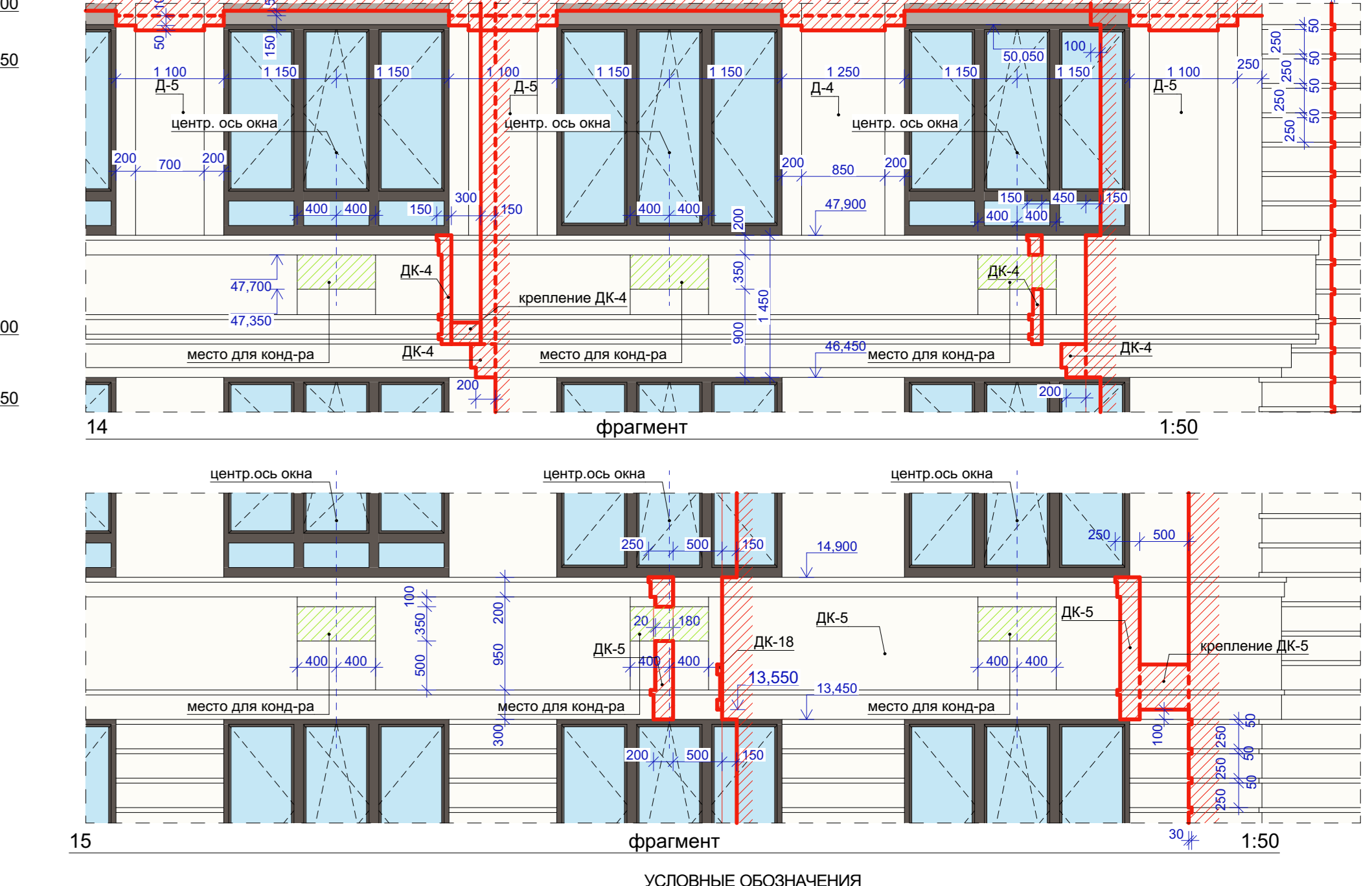
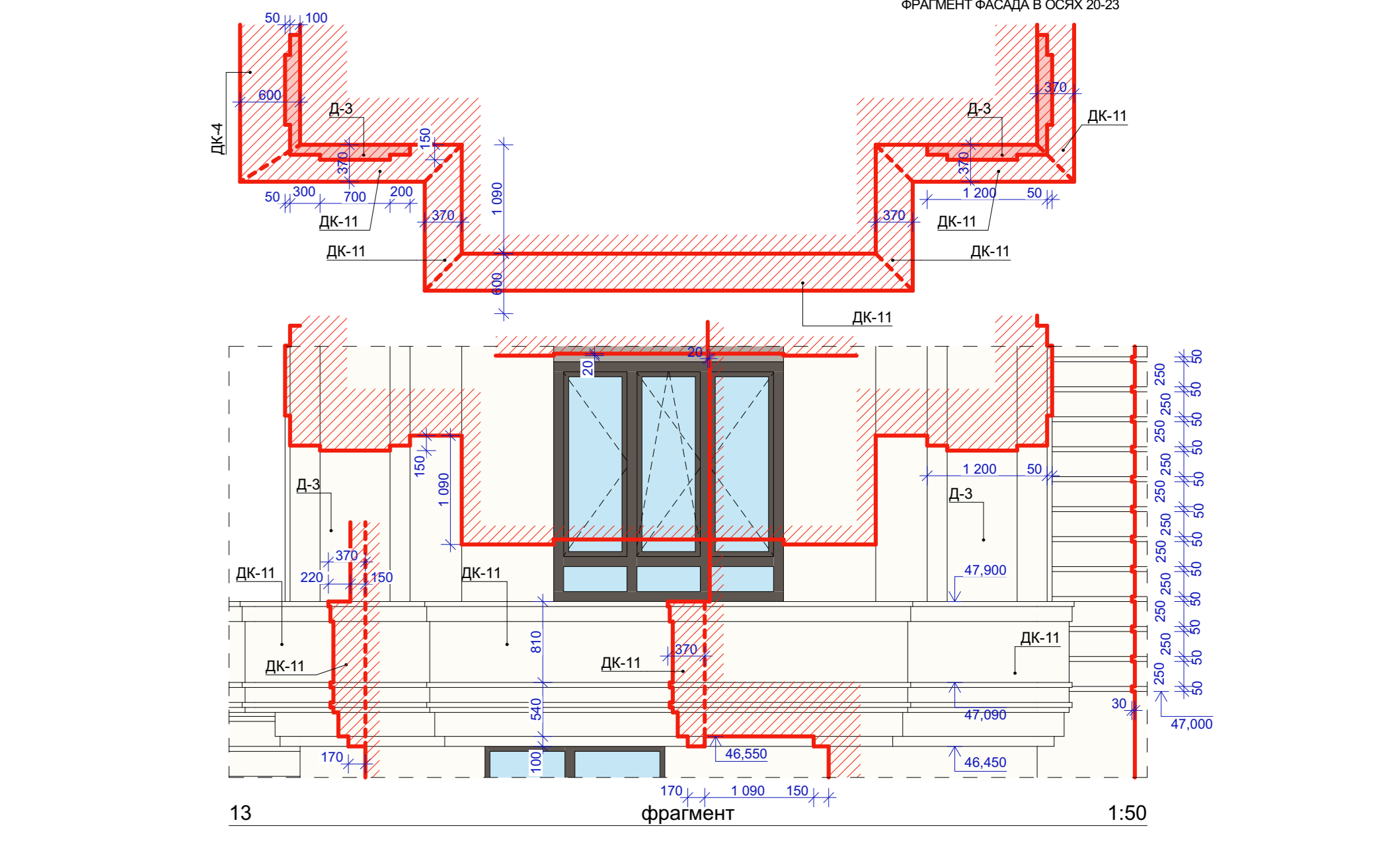
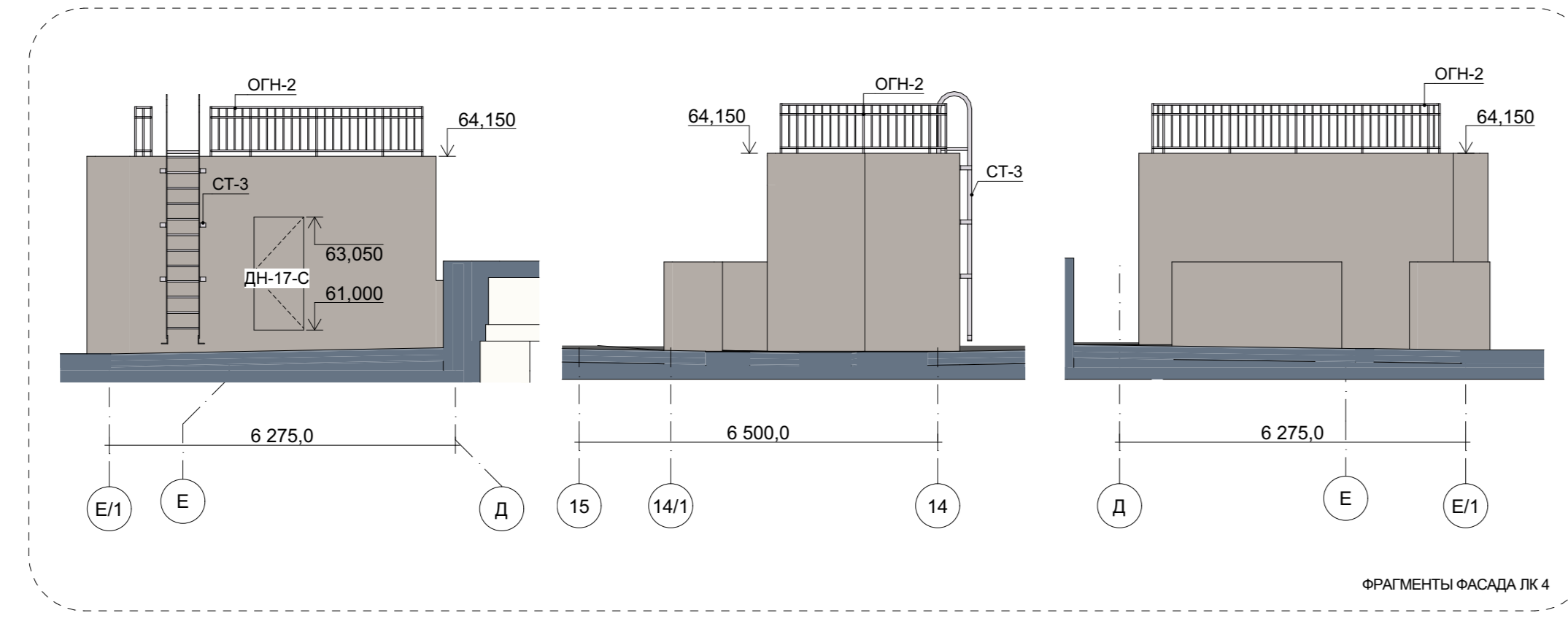
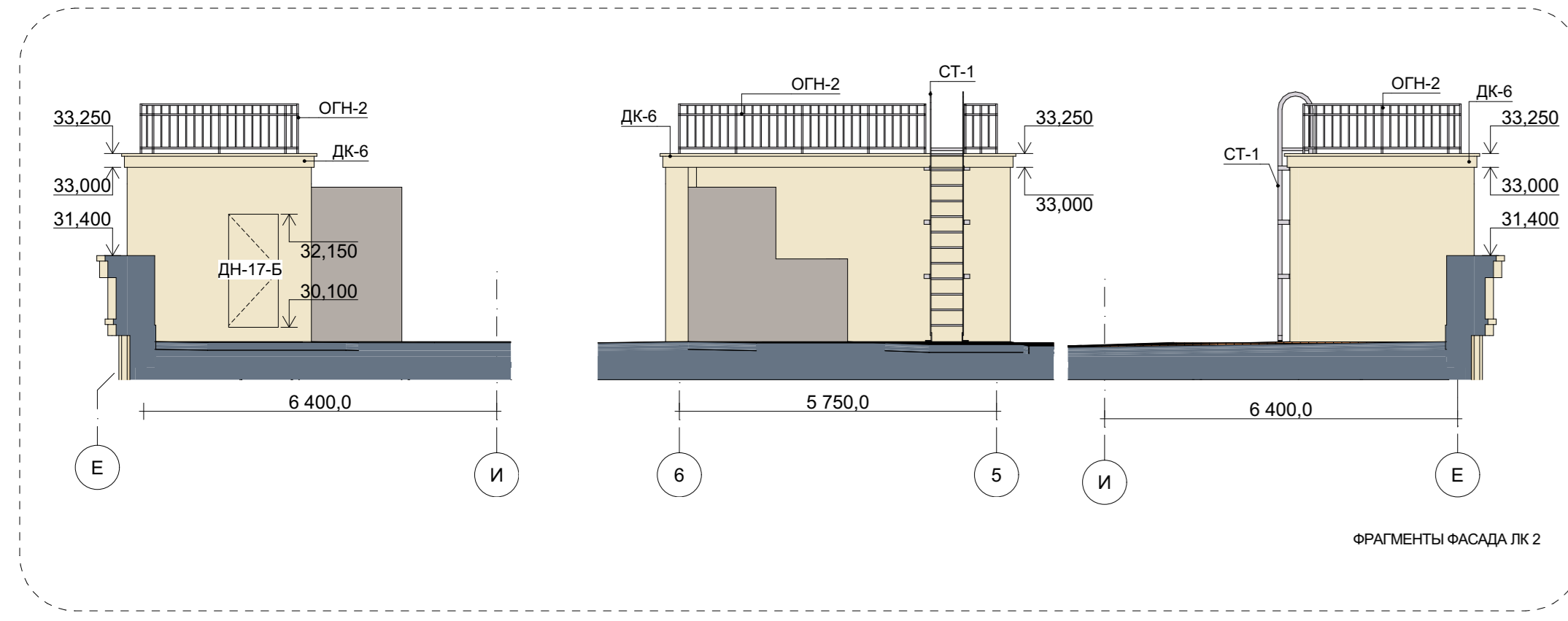
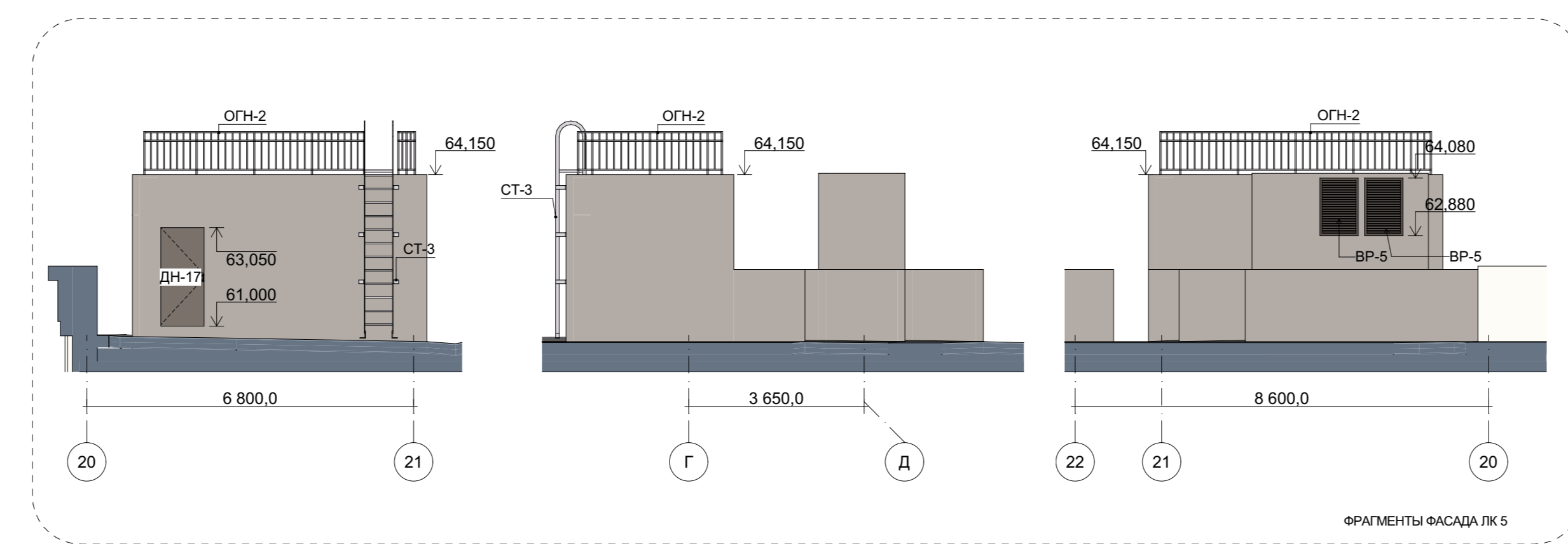
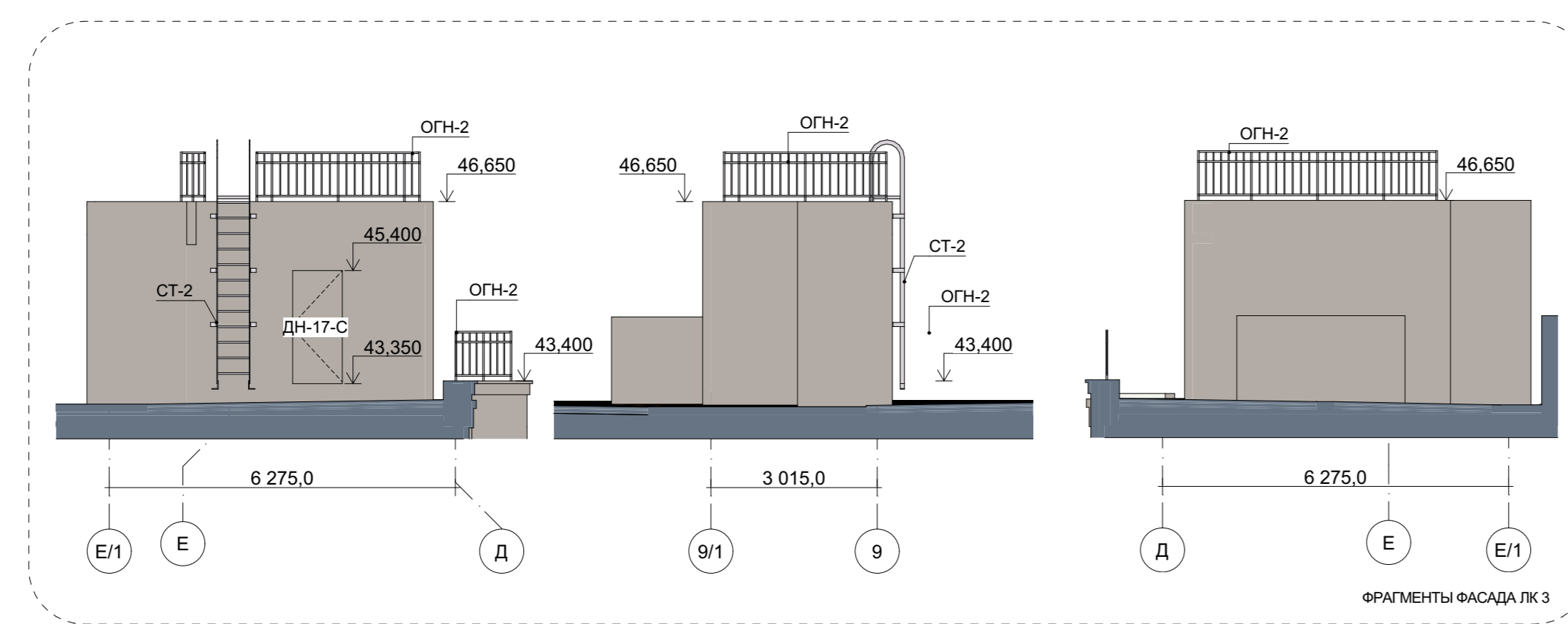
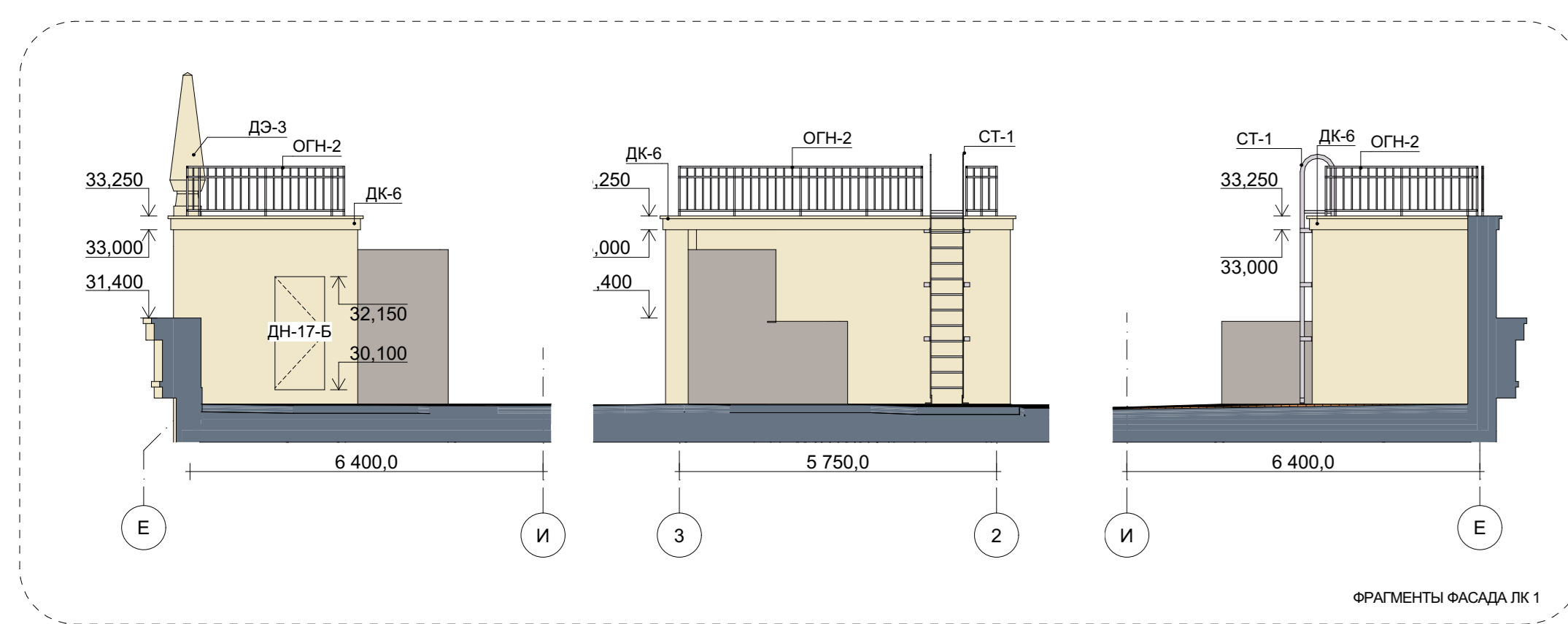


12 фрагмент 1:50

- УСЛОВНЫЕ ОБОЗНАЧЕНИЯ**
- тонкослойная декоративная штукатурка, цвет белый (RAL 9001 Cream)
 - тонкослойная декоративная штукатурка, цвет светло-бежевый (RAL 1015 Light Ivory)
 - тонкослойная декоративная штукатурка, цвет бежевый (RAL 1014 Ivory)
 - тонкослойная декоративная штукатурка, цвет светло-ореховый (RAL 1019 Grey Yellow)
 - натуральный камень, цвет серо-ореховый (RAL 7006 Beige Grey), цоколь
 - РЕКЛАМА место для размещения информационных и рекламных вывесок
 - противопожарная перемычка
 - корзина для кондиционера, тип 1 - фибробетон
 - корзина для кондиционера, тип 2 - металлическая, защищенная от окисления
 - место для кондиционера помещения общественного назначения (расположены на фасаде за рекламной конструкцией)

- ПРИМЕЧАНИЯ:**
- Общие данные см. л. 1-АР (349-12-20-1-АР ООО "Линия").
 - Отметка верха окон и дверей даны с учетом четверти 50 мм, см. совместно с разрезами и планами.
 - Наружные стены выполняются тонкослойной штукатуркой и натуральным камнем.
 - Цвет профилей алюминиевых витражей, металлических дверей, орнаментов и решеток - серый (RAL 7008 Beige Grey), цвет профилей окон - ореховый (RAL 7006 Beige Grey).
 - Тип и цвет материала согласовать с авторским проектом.
 - Парапет покрывать фрагментом из оцинкованного кровельного листа, окрашенного в заводских условиях, (RAL 7008 Beige Grey).
 - Радиаторные решетки окрасить порошковым способом (RAL 7006 Beige Grey).
 - Вентилируемые решетки приточных клапанов окрасить цвет фаянса.
 - Металлические элементы оградений окрасить по RAL 7006 эмалью за два раза.
 - Верхняя кромка окон должна размещаться на высоте не менее 2.5 м от пола балкона, п. 4.2.4 СП7.1.131.90.2020, п. 8.2. СП7.1.131.90.2013. Окон и дверей, выходящих на балконы или лоджии, должны оборудоваться запирающими устройствами, позволяющими обеспечить их закрытое положение человеком, находящимся на балконе (лоджии), но не препятствующее их открыванию, человеком, находящимся в помещении.
 - Углы крепления перемычек и противопожарным выростами в осях 19-17 предусмотреть предел огнестойкости не менее чем EI 60.
 - Высота ограждения людей - 1,2 м.
 - Все выходы на кровлю предусмотреть через противопожарные двери с пределом огнестойкости EI 30.

				739.19-АР			
Изм.	№	Зам.	Дата	Исполн.	Дата	Стр.	Лист
1	-	Зам.	14-23	ММ	01-23	01	03
1	-	Зам.	75-22	ММ	05-22	02	03
Исполн.	Коткова М.М.	Корнеев А.М.	05-21	ММ	05-21	02	03
Проектант	Коткова М.М.	Корнеев А.М.	05-21	ММ	05-21	02	03
И.М. Шадрин				ООО НПО "АРХСТРОЙ"			
И.М. Шадрин				Фасад в осях А-М (XII-VIII), по ул. Радикова), фрагмент фасада в осях 10,11,12			



ПРИМЕЧАНИЯ:
 1. Обозначения окон и дверей даны в соответствии со СП 109.13300.2012. Окон и дверей не менее 2,0 м от пола балкона, п. 4.2.4. СТ 1.13.130.2005, п. 8.5. СТ 1.13.130.2015. Окон и дверей, выходящих на балкон или террасу, должны оборудоваться противопожарными устройствами, позволяющими обеспечить их закрытие при пожаре.
 2. Цифры в скобках указывают на количество элементов (количество окон, количество дверей), но не препятствуют их опусканию, черчению, нанесению в проектную документацию.
 3. Высота откосов откосов и конструкций элементов не должна превышать 0,05 м.
 4. Цифры в скобках указывают на количество элементов (количество окон, количество дверей), но не препятствуют их опусканию, черчению, нанесению в проектную документацию.
 5. Высота откосов откосов и конструкций элементов не должна превышать 0,05 м.
 6. Везде на фасаде предусмотрены противопожарные двери с пределом огнестойкости EI30.

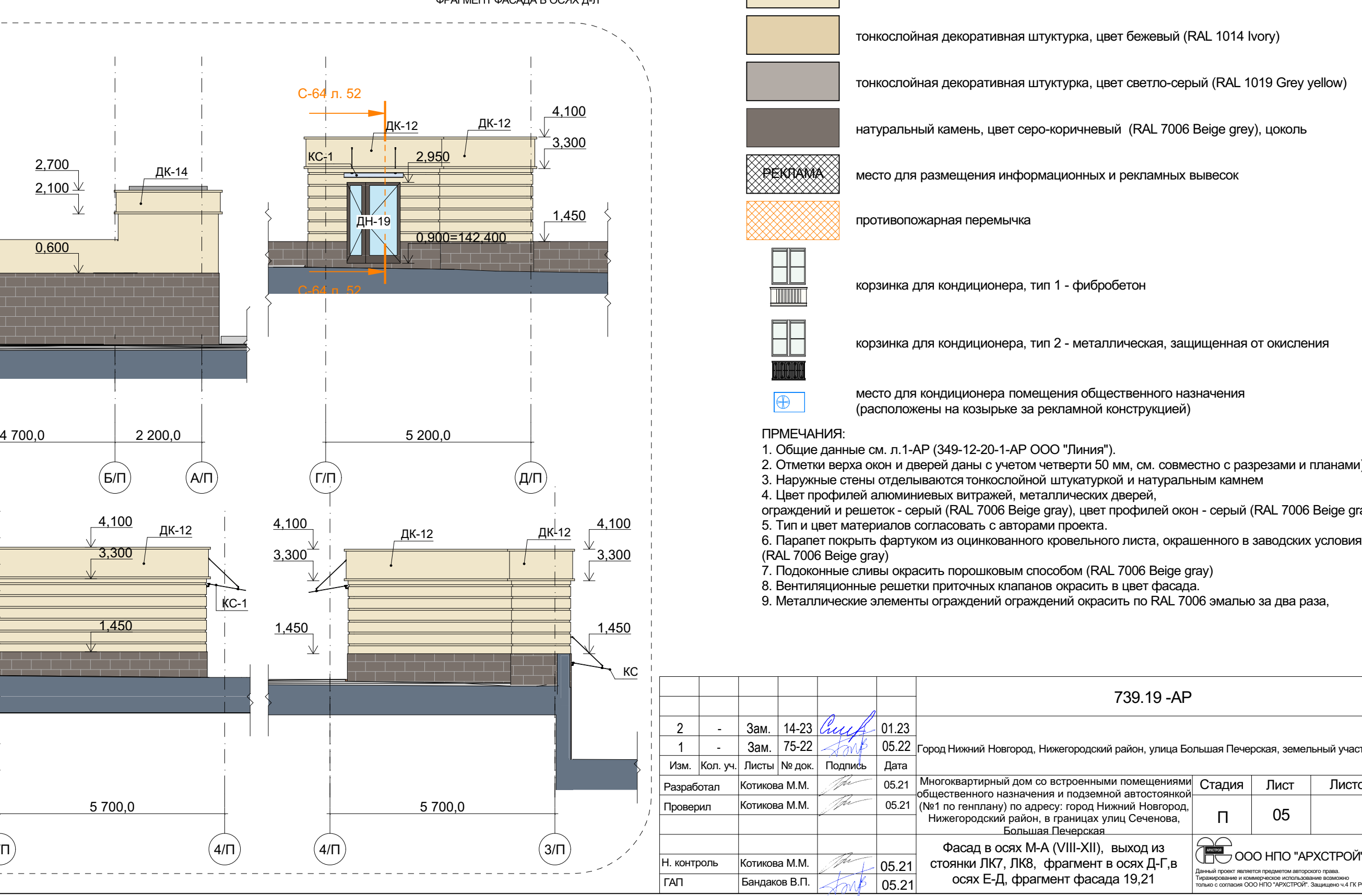
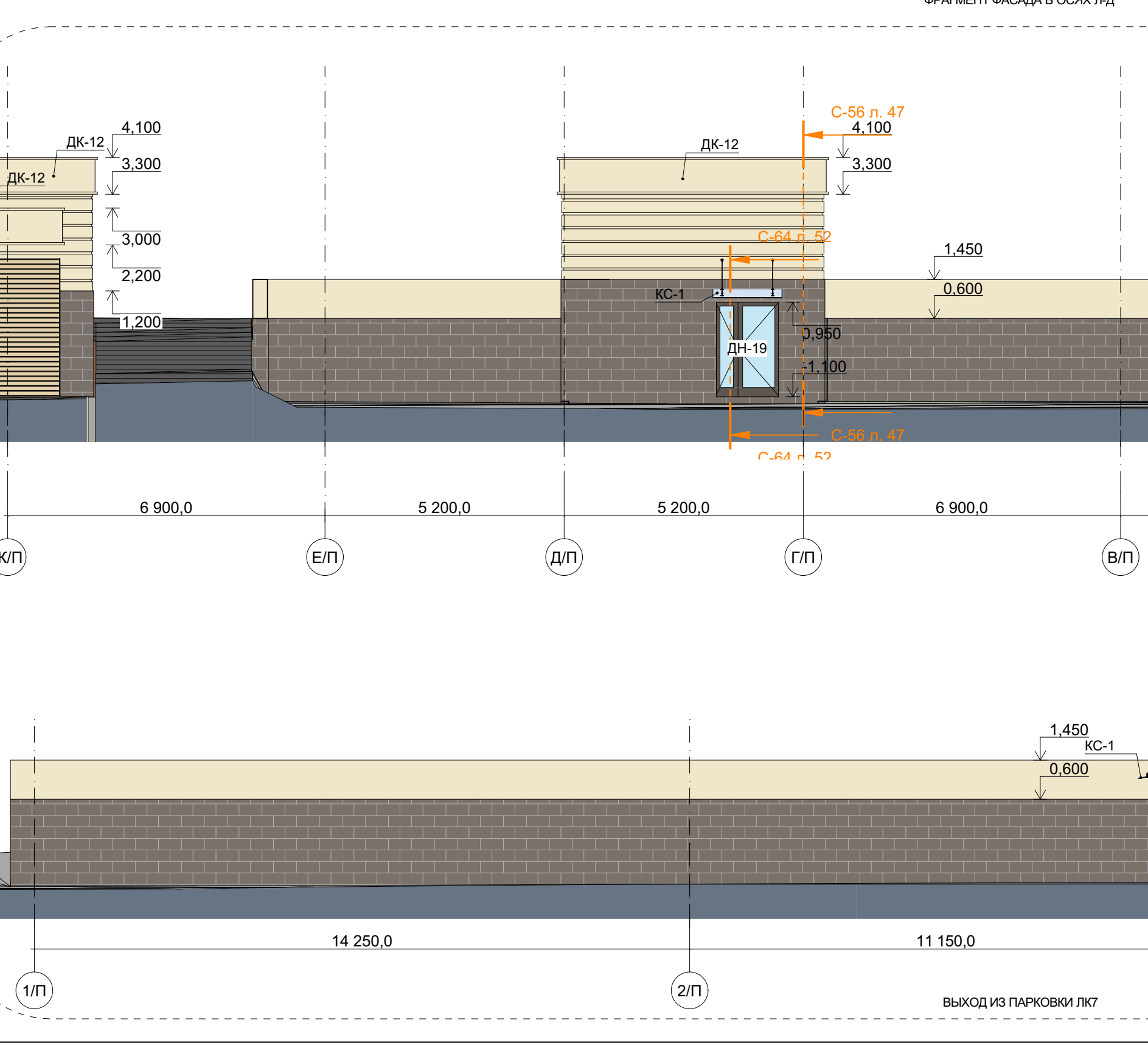
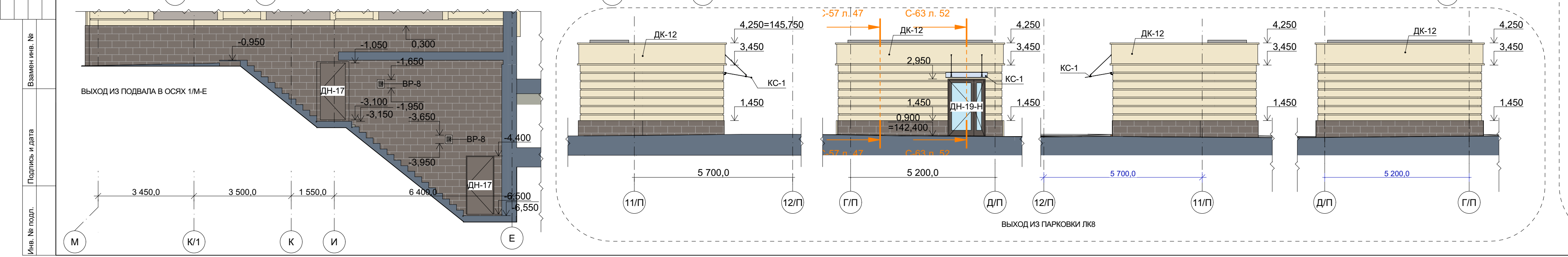
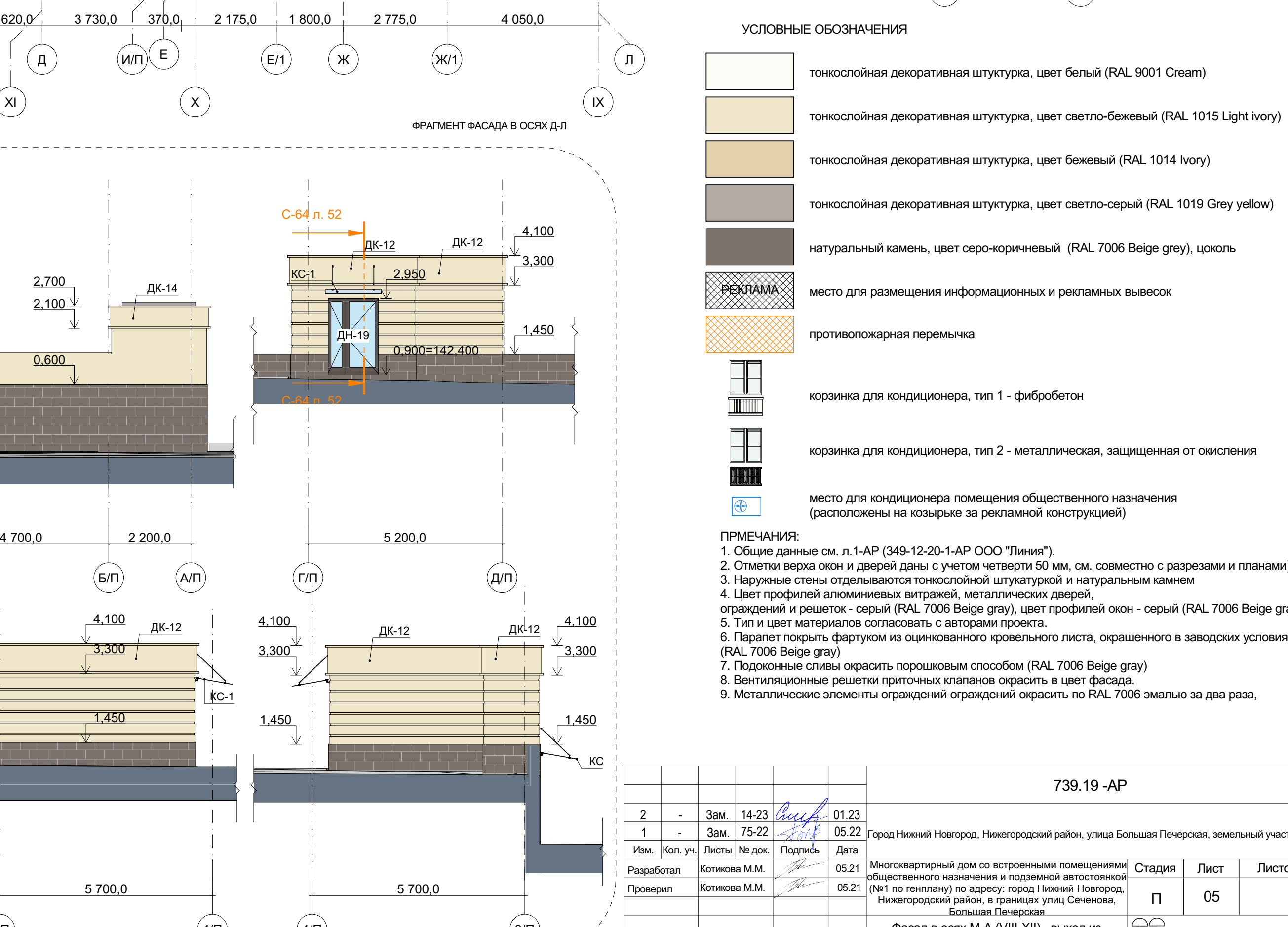
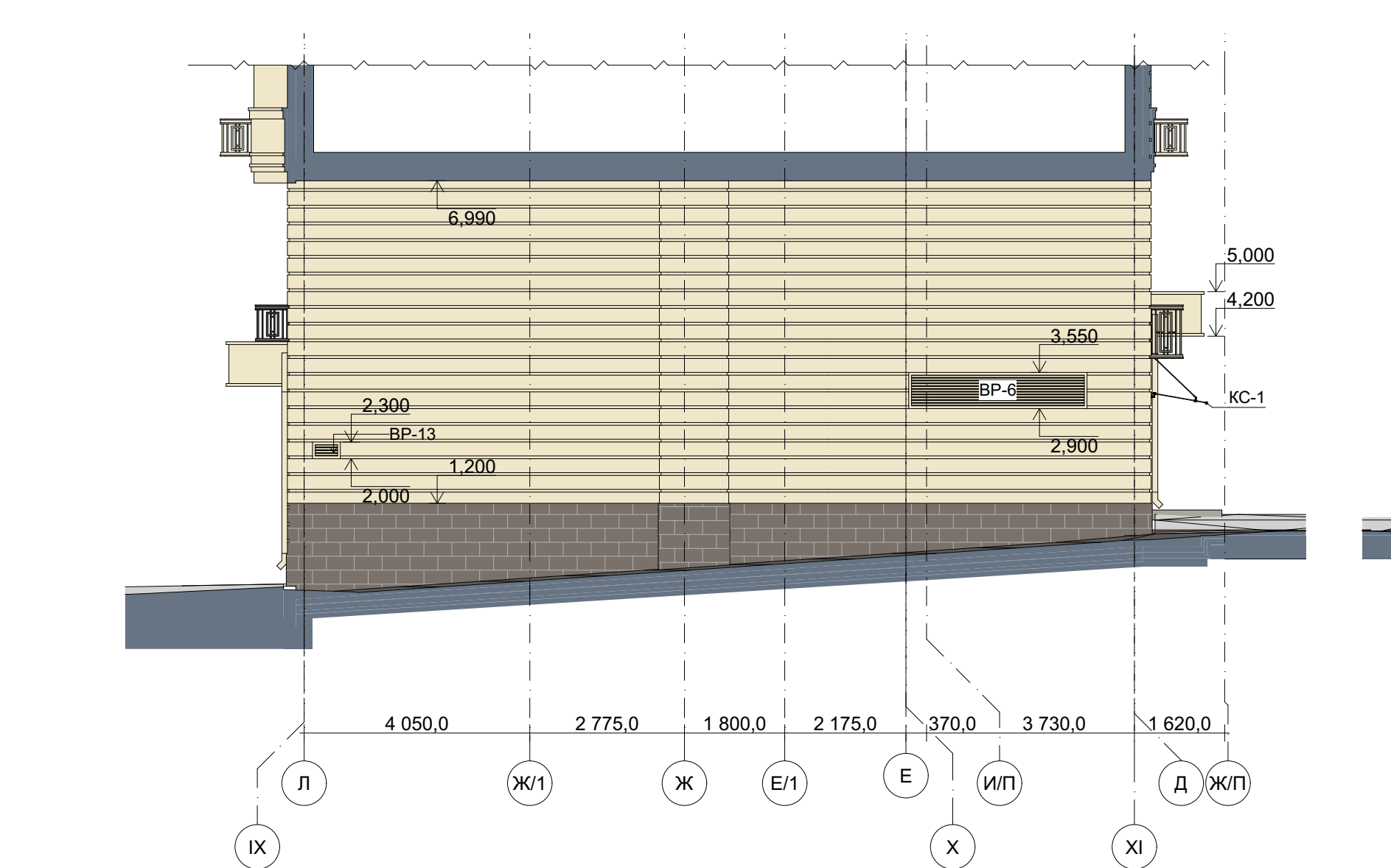
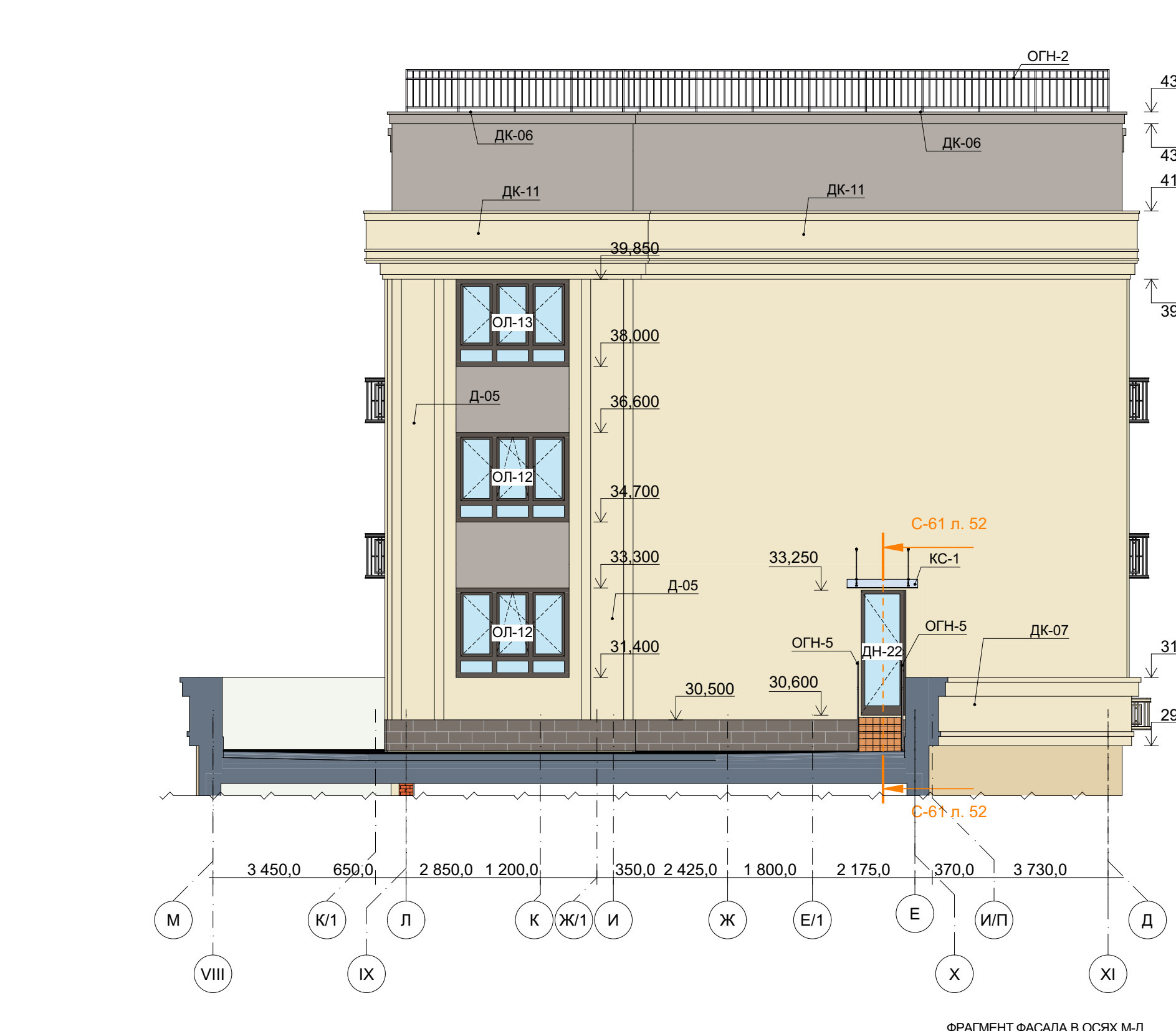
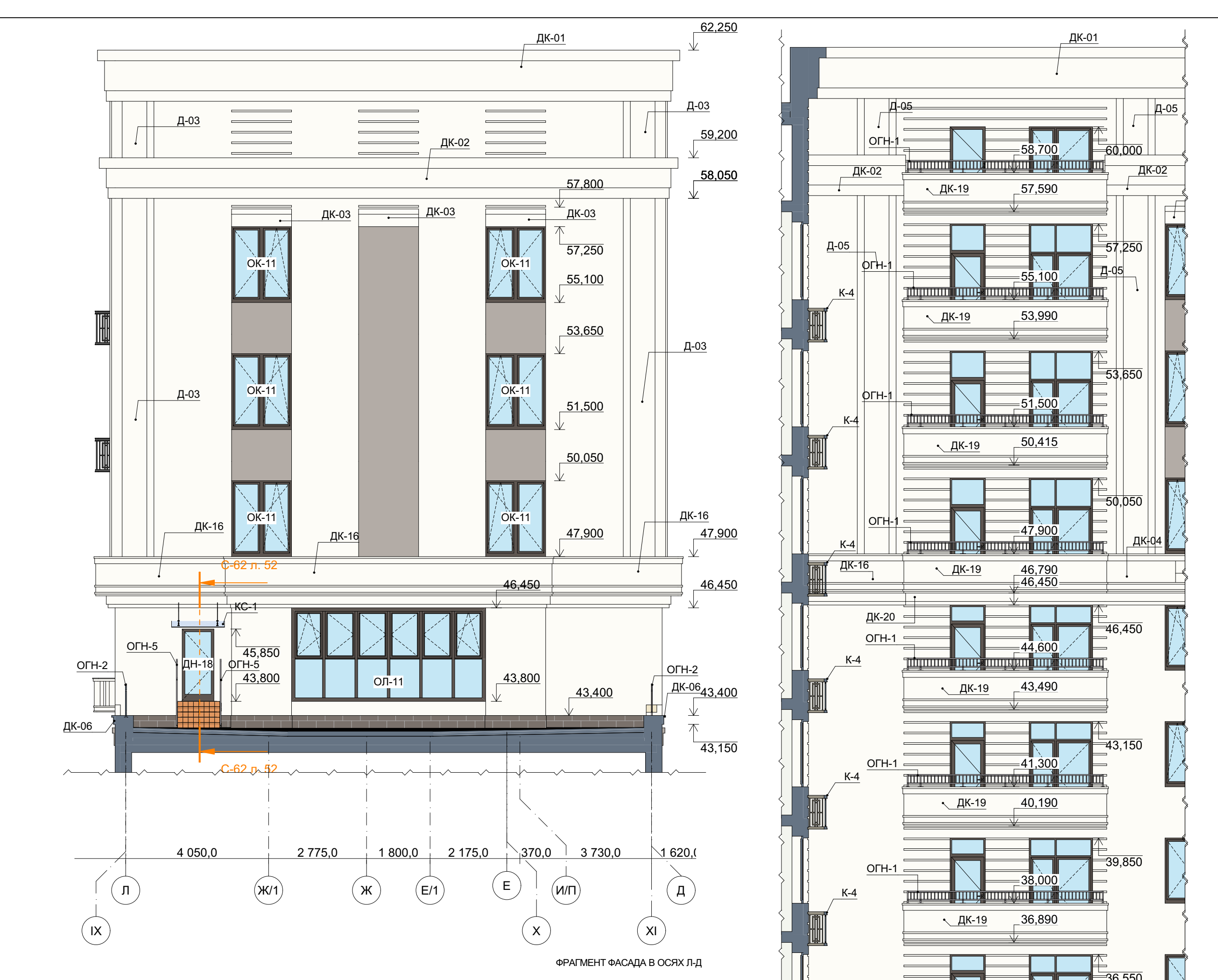
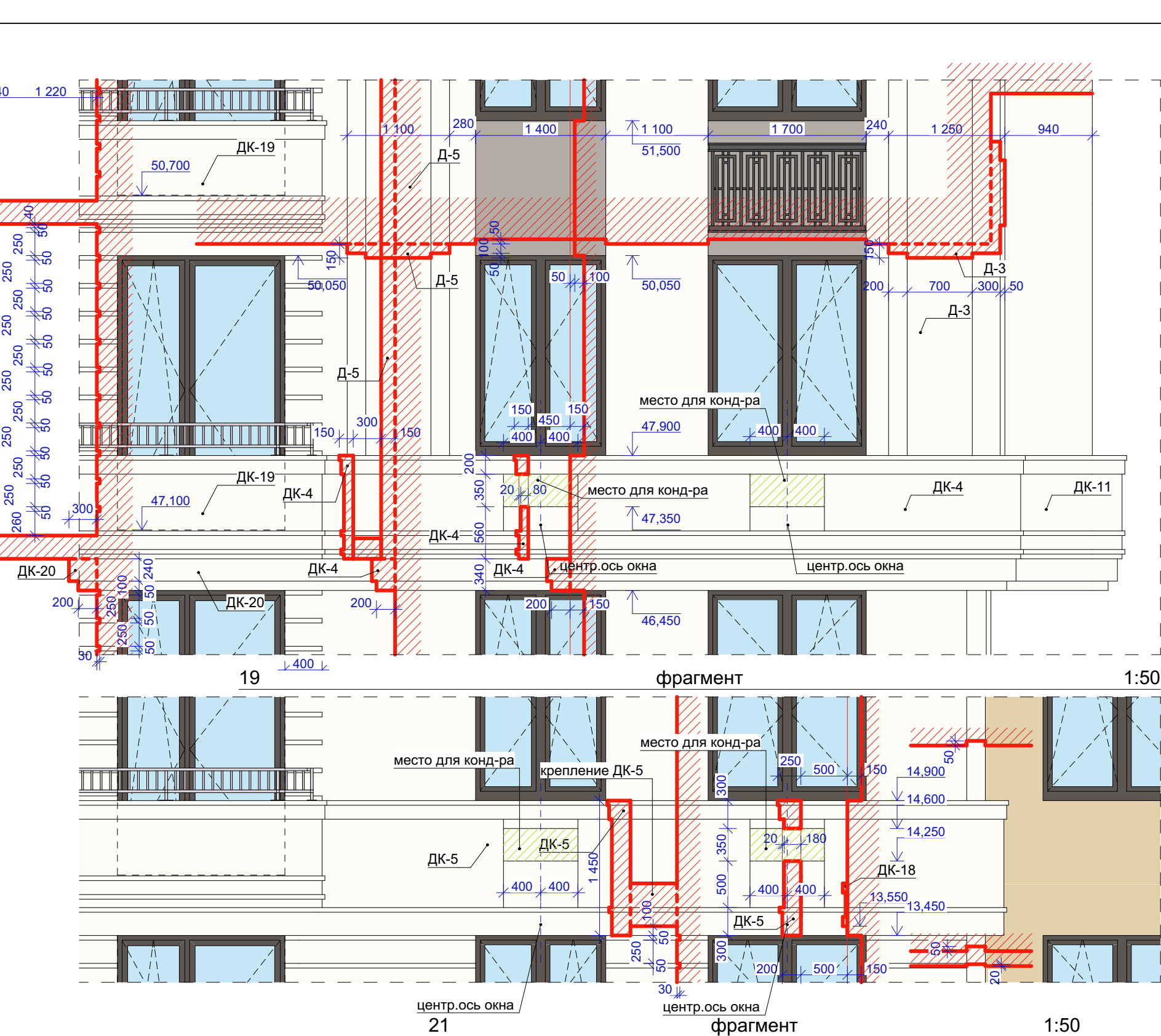
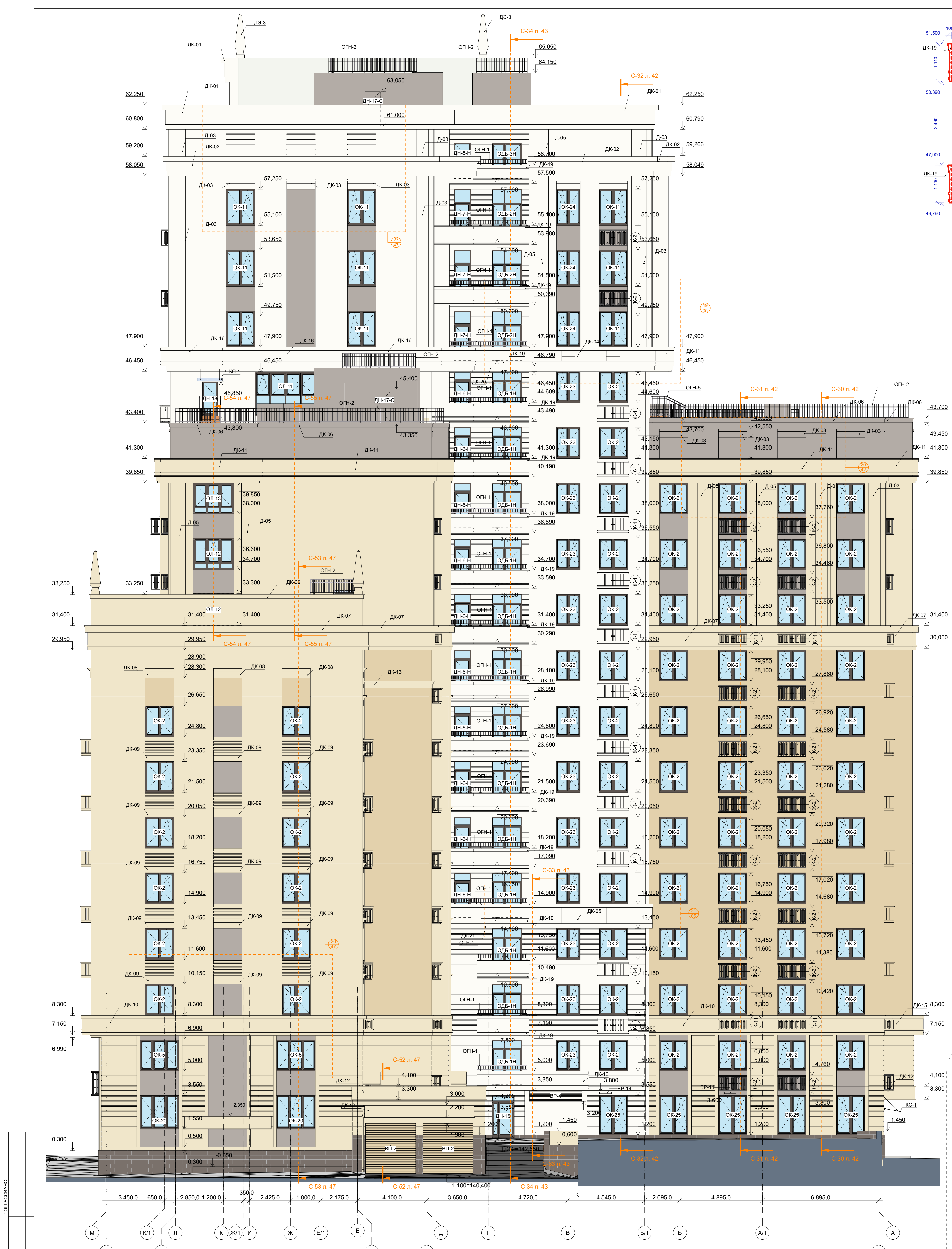
УСЛОВНЫЕ ОБОЗНАЧЕНИЯ

- панельная дисперсная штукатурка, цвет белый (RAL 9001 Swear)
- панельная дисперсная штукатурка, цвет светло-бежевый (RAL 1015 Light Ivory)
- панельная дисперсная штукатурка, цвет белый (RAL 1014 Ivory)
- панельная дисперсная штукатурка, цвет светло-серый (RAL 1015 Grey yellow)
- натуральный камень, цвет серо-коричневый (RAL 7006 Grey grey), камень
- ПОРОЦИА
- место для размещения информационных и рекламных вывесок
- противопожарный перемычка
- кромка для карниза/дизайна, тип 2 - фибробетон
- кромка для карниза/дизайна, тип 2 - металлпластик, защищенная от осадков
- кромка для карниза/дизайна, тип 2 - металлпластик, защищенная от осадков
- местоположение карниза/дизайна (показано условно)
- местоположение карниза/дизайна (показано условно)

736.19 - АР

№	Имя	Дата	Подпись
1	Иванов И.И.	01.05.19	[Подпись]
2	Петров П.П.	01.05.19	[Подпись]
3	Сидоров С.С.	01.05.19	[Подпись]

И.И. Иванов, П.П. Петров, С.С. Сидоров, уполномоченные лица ООО "Архитектурное бюро "Лидер"
 Печать: [Печать]



- УСЛОВНЫЕ ОБОЗНАЧЕНИЯ**
- тонкослойная декоративная штукатурка, цвет белый (RAL 9001 Cream)
 - тонкослойная декоративная штукатурка, цвет светло-бежевый (RAL 1015 Light Ivory)
 - тонкослойная декоративная штукатурка, цвет бежевый (RAL 1014 Ivory)
 - тонкослойная декоративная штукатурка, цвет светло-серый (RAL 1019 Grey yellow)
 - натуральный камень, цвет серо-коричневый (RAL 7006 Beige grey), шпатель
 - РЕСТАВРАЦИЯ
 - место для размещения информационных и рекламных вывесок
 - противопожарная перемычка
 - корниз для кондиционера, тип 1 - фибробетон
 - корниз для кондиционера, тип 2 - металлическая, защищенная от осадков
 - место для кондиционера помещения общественного назначения (расположены на фасаде за рекламной конструкцией)

ПРИМЕЧАНИЯ:

- Общие данные см. л.1-АР (349-12-20-1-АР ООО "Ланге")
- Откосы верха окон и дверей даны с учетом наплыва 50 мм, см. совместно с разрезами и планами
- Наружные стены изготавливать тонкослойной штукатуркой и натуральным камнем
- Цвет профилей алюминиевых витражей, металлических дверей, ограждений и решеток - серый (RAL 7008 Beige grey), цвет профилей окон - серый (RAL 7006 Beige grey)
- Тип и цвет материалов согласовать с автором проекта
- Вариант покрытия фарингом из оцинкованного прокатного листа, окрашенного в заводских условиях, (RAL 7006 Beige grey)
- Вентилируемые решетки приточных клапанов окрасить в цвет фасада
- Пластиковые слесари приточных клапанов (RAL 7006 Beige grey)
- Вентилируемые решетки приточных клапанов окрасить в цвет фасада
- Металлические элементы ограждений окрасить по RAL 7006 эмалью за два раза

739.19-АР

2	Зам.	14.23	01.23	Город Нижний Новгород, Нижегородский район, улица Большая Печерская, земельный участок №
1	Зам.	75.22	05.22	Иван. Кош. ул. Ласты Неж. Плещин
02.23	Разработчик	Команда М.М.1	02.23	Муниципальный дом для ветеранов пенсионеров Общественного назначения и локальной автономии
05.21	Проектировщик	Команда М.М.	05.21	(ИП по лицензиям) по адресу: город Нижний Новгород, Нижегородский район, в границах улиц Селевская, Большая Печерская
				Старая Лист Листов
				П 05

И. контроль: Команда М.М. 05.21
 Г.П. Бежанев В.П. 05.21

Фасад в осях М-А (VIII-XI), выходя из створки ЛСГ. Фрагмент в осях Д-Г, Д-А осях Е-Д, фрагмент фасада 19.21

ООО НПО "АРХИСТРОЙ"