

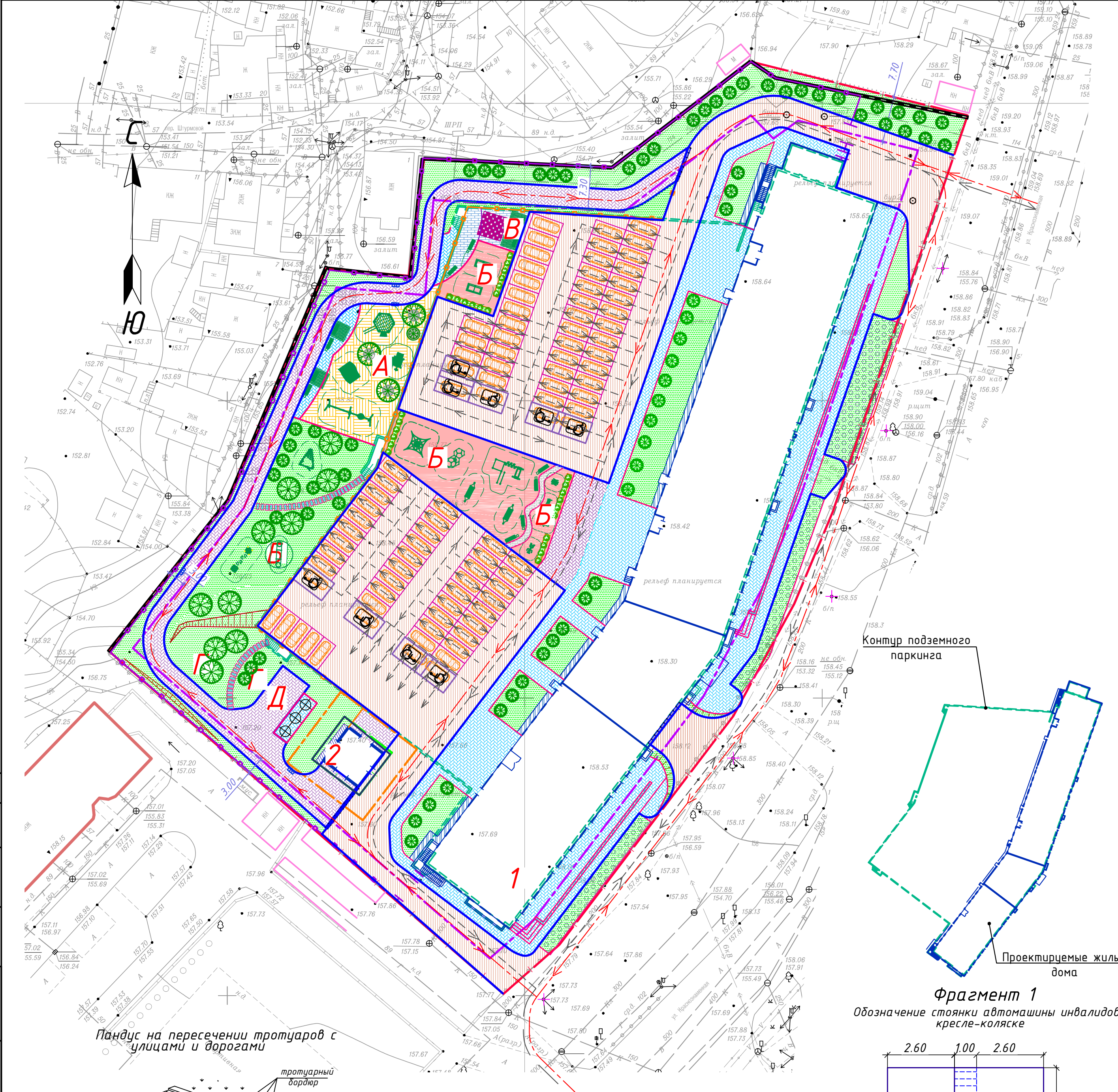
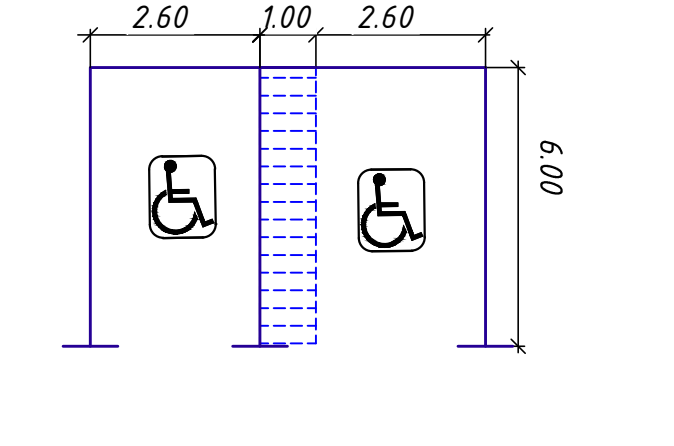
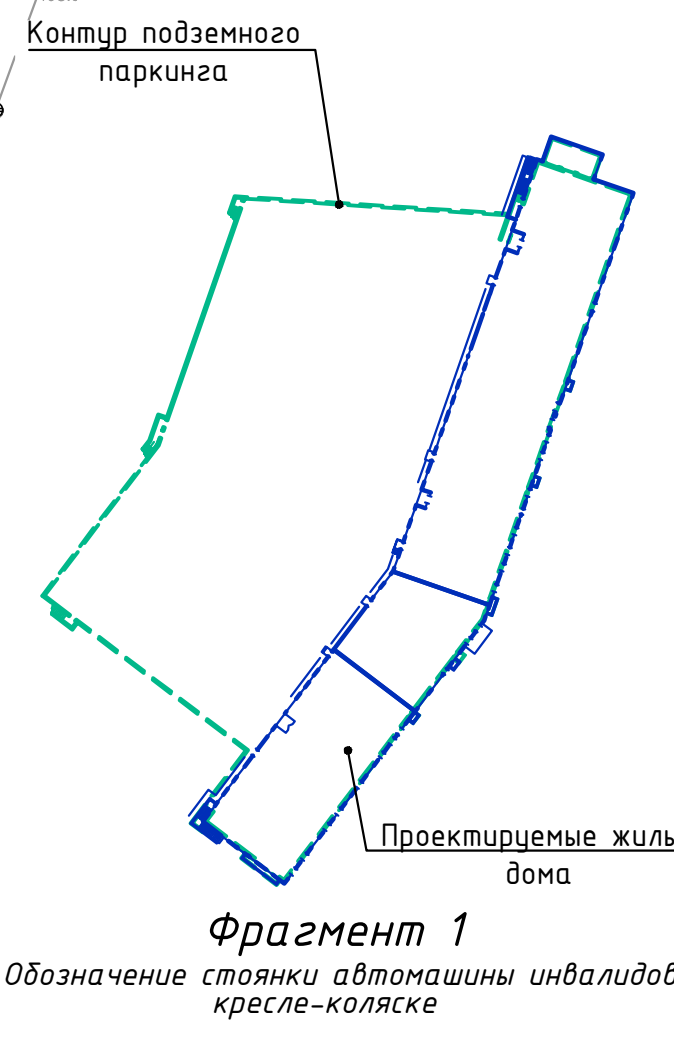
Ведомость жилых и общественных зданий и сооружений

Номер на плане	Наименование и обозначение	Этажность	Количество		Площадь, м ²				Строительный объем, м ³		
			Здания	Квартир	Застройки		Общая нормируемая		Здания	Всего	
					здания	всего	здания	всего			
1	Многоэтажный жилой дом Встроенные нежилые помещения Подземная автостоянка	10-25	1	468	468	2210.33	2210.33	26248.24	26248.24	145907.60	145907.60
						197.85	197.85	1711.15	1711.15	8946.61	8946.61
						4602.92	4602.92			14702.42	14702.42
2	ТП-164 (на смежном земельном участке)		1			51.45	51.45				

В графе "Строительный объем" в числителе - общий объем, а в знаменателе - объем подземной части.
 В графе "Общая нормируемая площадь" в числителе - общая площадь квартир, а в знаменателе площадь надземных этажей.
 В графе "Площадь застройки" в числителе - общая площадь застройки, а в знаменателе площадь застройки надземной части (рампа).
 Площадь эксплуатируемой кровли автостоянки - 4416.72 м².

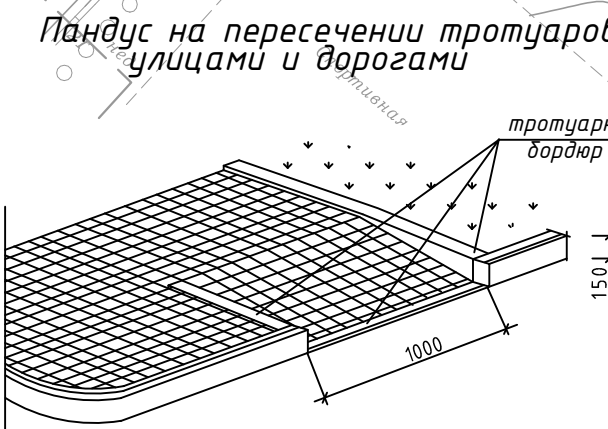
Условные обозначения

- отвод участка
- граница допустимого размещения объектов капитального строительства
- пути передвижения пожарных автомобилей
- пути передвижения легковых автомобилей
- пути передвижения легкового автотранспорта маломобильных групп населения
- пути передвижения маломобильных групп населения
- пандус пешеходный
- маркированное м/место для МГН (обозначение мест стоянки автомашин, управляемых инвалидами, выполнено в соответствии с п. 4.2.4 СП 35-101-2001); см. фрагмент 1
- контур жилых зданий
- контур подземного паркинга
- асфальтобетонный проезд
- плиточное покрытие
- песчаное покрытие спортивной площадки
- газон обыкновенный
- резиновое покрытие на детской площадке
- плиточное покрытие усиленной конструкции
- экоплитка
- отмостка проектируемая
- бортовой камень БР 100.30.15
- бортовой камень БР 100.20.8
- существующий асфальтобетонный проезд
- тротуарная плита 1000x500x80
- ограждение территории проектируемое
- ограждение по эксплуатируемой кровле паркинга проектируемое
- подпорные стенки



Примечания:

1. На пути движения к зданию на пешеходных переходах проезжих частей дорог примыкание дороги с тротуаром оборудовано пандусом с продольным уклоном 8%, шириной 1 м и длиной 1.8 м.
2. Высота бордюра по краям пешеходных путей принята 0,15 м, высота бортового камня в местах пересечения с проезжей частью составляет 0,015 м.



СОГЛАСОВАНО
 Вычерчено с помощью системы ВС-Проект
 Инв. и Подп. Подп. и Дата
 Взам. Инв. и Подп.

					16164-ПЗУ			
					Многоэтажный жилой дом со встроенными нежилыми помещениями, подземной автостоянкой и иными объектами инженерной инфраструктуры расположенный по адресу: г. Воронеж, ул. Краснознаменная, 72			
1	-	Зам.	750-21	11.21	Схема планировочной организации земельного участка	П	2	
Изм.	Кол.уч	Лист	№ док.	Подпись				Дата
Разработ.	Калиновская							
Проверил	Попов							
Н.контр.	Курильченко							
ГИП	Саурский							
					Схема планировочной организации земельного участка и схема движения транспортных средств. М 1:500.			
					ОАО «Воронежпроект»			