

## ГРАДОСТРОИТЕЛЬНЫЙ ПЛАН ЗЕМЕЛЬНОГО УЧАСТКА

№	R	U	1	8	3	0	3	0	0	0	-	0	0	0	0	0	0	0	0	0	0	1	5	0	1	9
---	---	---	---	---	---	---	---	---	---	---	---	---	---	---	---	---	---	---	---	---	---	---	---	---	---	---

Градостроительный план земельного участка подготовлен на основании заявления  
Общество с ограниченной ответственностью «Лидер»  
 ИНН/КПП 1831199362/183101001, адрес: 426011, УР, г. Ижевск, ул. 10 лет Октября, 23, оф. 12  
 вход. № 11207 от 01.10.2020 г.

Местонахождение земельного участка Удмуртская Республика  
 (субъект Российской Федерации)  
городской округ – город Ижевск  
 (муниципальный район или городской округ)  
 \_\_\_\_\_  
 (поселение)  
Фруктовая, Октябрьский район  
 (поселение)

Описание границ земельного участка:

Обозначение (номер) характерной точки	Перечень координат характерных точек в системе координат, используемой для ведения Единого государственного реестра недвижимости	
	X	Y
1	391917.64	2228384.58
2	391923.07	2228480.42
3	391843.05	2228484.96
4	391837.61	2228389.11
1	391825.29	2228369.72
2	391825.28	2228371.96
3	391815.99	2228371.92
4	391816	2228369.68

Кадастровый номер земельного участка 18:26:010148:144

Площадь земельного участка 7712 кв.м.

Информация о расположенных в границах земельного участка объектах капитального строительства: Объекты капитального строительства отсутствуют

Информация о границах зоны планируемого размещения объекта капитального строительства в соответствии с утвержденным проектом планировки территории (при наличии): Информация о координатах характерных точек в проекте планировки отсутствует

Обозначение (номер) характерной точки	Перечень координат характерных точек в системе координат, используемой для ведения Единого государственного реестра недвижимости	
	X	Y
-	-	-

Реквизиты проекта планировки территории и (или) проекта межевания территории в случае, если земельный участок расположен в границах территории, в отношении которой утверждены проект планировки территории и (или) проект межевания территории

Распоряжение Правительства Удмуртской Республики от 07.11.2019 г. № 1326-р «О внесении изменений в Документацию по планировке (проект планировки и проект межевания) территории, ограниченной с юга ул. 50 лет ВЛКСМ, с запада - ул. Фруктовой и линией ЛЭП 110 кВ, с севера – линией 110 кВ, с востока – руслом реки Подборенки в Октябрьском районе г. Ижевска, утвержденную распоряжением Правительства Удмуртской Республики от 30.01.2017 г. № 38-р «Об утверждении Документации по планировке (проект планировки и проект межевания) территории, ограниченной с юга ул. 50 лет ВЛКСМ, с запада - ул. Фруктовой и линией ЛЭП 110 кВ, с севера – линией 110 кВ, с востока – руслом реки Подборенки в Октябрьском районе г. Ижевска»

(указывается в случае, если земельный участок расположен в границах территории в отношении которой утверждены проект планировки территории и (или) проект межевания территории)

Градостроительный план подготовлен Некрасовым В.В., начальником Главного управления архитектуры и градостроительства Администрации г. Ижевска

(ф.и.о., должность уполномоченного лица, наименование органа или организации)



М.П.  
Дата выдачи

20.10.2020 г.  
(дата)

[Подпись]  
(подпись)

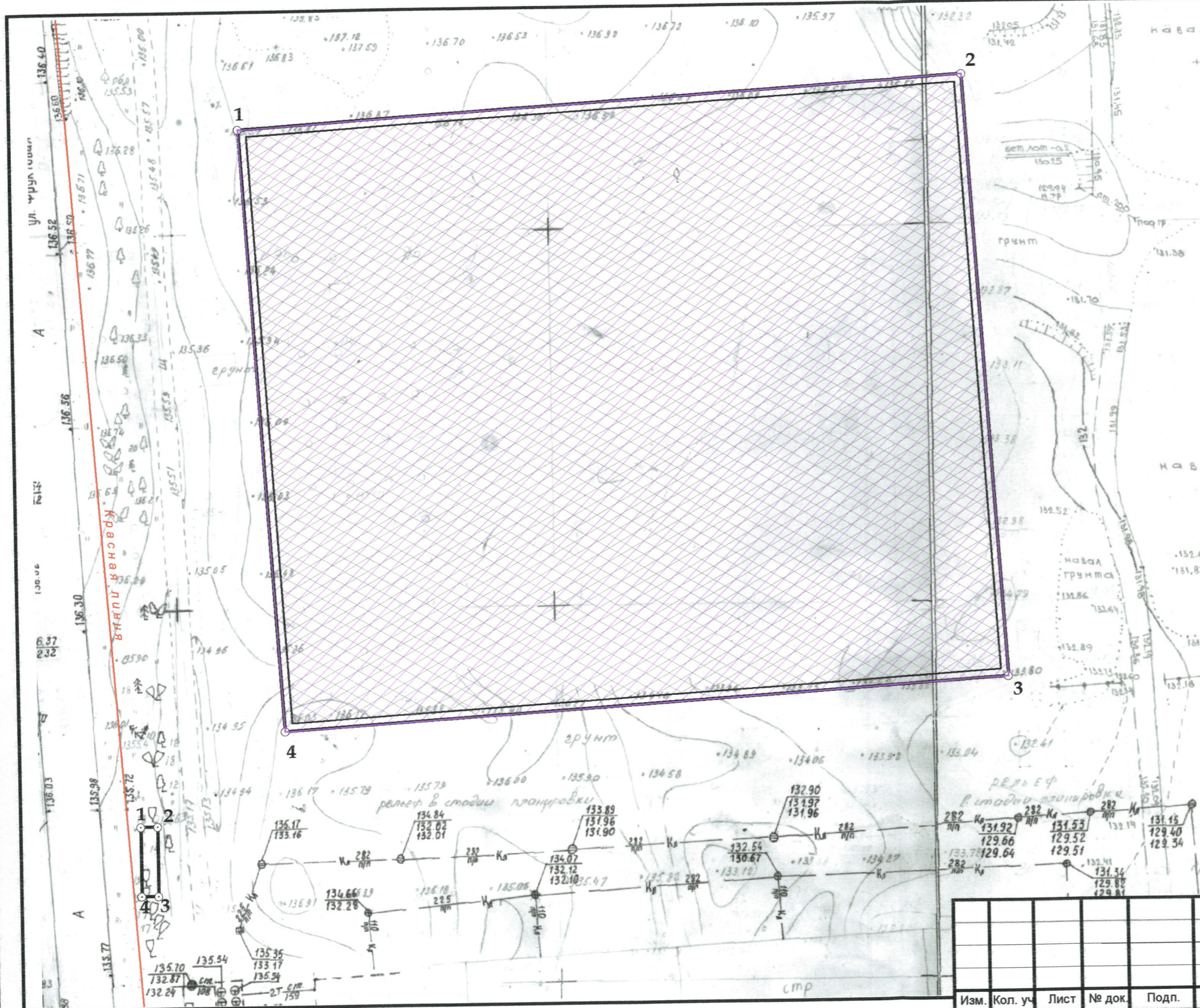
В.В. Некрасов /

20.10.2020 г.

(ДД.ММ.ГГГГ)



Чертеж

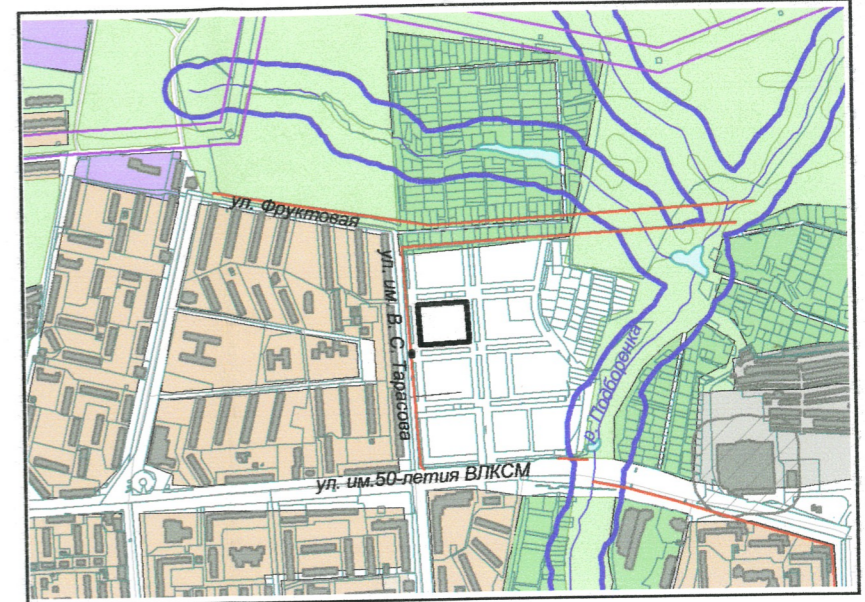


масштаб 1:600

Площадь земельного участка: 7712 кв. м.

Чертеж градостроительного плана земельного участка разработан на топографической основе в масштабе (1:500); откорректированной в 2018 г. ООО ПИФ "Грин"; требуется корректура.  
(дата, наименование кадастрового инженера)

Ситуационный план



Условные обозначения

	границы земельного участка
	границы смежно-расположенных и прочих земельных участков
	место допустимого размещения зданий, строений, сооружений-разрешенных видов использования земельного участка и объектов капитального строительства
	граница места допустимого размещения индивидуального дома
	граница водоохранной зоны р. Подборенки
	охранный коридор ЛЭП
	нормативная санитарно-защитная зона промышленных предприятий
	зона планируемого размещения объектов капитального строительства
	красная линия

Градостроительный план земельного участка

вход. № 11207 от 01.10.2020 г.

Изм.	Кол. уч.	Лист	№ док.	Подп.	Дата

Земельный участок расположен по ул. Фруктовая в Октябрьском районе г. Ижевска

Чертеж градостроительного плана земельного участка  
Ситуационный план

Стадия	Лист	Листов
П	3	

Главное управление архитектуры и градостроительства Администрации г.Ижевска



2. Информация о градостроительном регламенте либо требованиях к назначению, параметрам и размещению объекта капитального строительства на земельном участке, на который действие градостроительного регламента не распространяется или для которого градостроительный регламент не устанавливается:

Земельный участок расположен в территориальной зоне Ж1 – Зона многоквартирной жилой застройки зданиями высокой этажности (5-9 этажей и выше).  
Установлен градостроительный регламент.

2.1. Градостроительный регламент земельного участка установлен в составе Правил землепользования и застройки города Ижевска, утвержденных представительным органом местного самоуправления Городская дума города Ижевска

(наименование представительного органа местного самоуправления,

Решение от 27 ноября 2007 года №344

реквизиты акта об утверждении правил)

2.2. Информация о видах разрешенного использования земельного участка

основные виды использования земельного участка:

- Многоквартирные жилые дома 5-9 этажей
- Многоквартирные жилые дома 10-17 этажей
- Стоянки индивидуального легкового автотранспорта до 100 машиномест
- Стоянки индивидуального легкового автотранспорта от 100 до 300 машиномест

условно разрешенные виды использования земельного участка:

- Многоквартирные жилые дома 18 этажей и выше
- Многоквартирные жилые дома до 5 этажей

вспомогательные виды разрешенного использования земельного участка:

- Благоустройство и озеленение территории
- Автомобильные проезды, подъезды, обслуживающие соответствующий участок
- Гостевые автостоянки
- Общественные туалеты (кроме встроенных в жилые дома)
- Хозяйственные площадки для мусоросборников
- Иные вспомогательные объекты, предусмотренные действующими нормативами для зданий, строений, сооружений соответствующего функционального назначения и Правилами землепользования и застройки г. Ижевска (ст. 11, табл. 2)



2.3. Предельные (минимальные и (или) максимальные) размеры земельного участка и предельные параметры разрешенного строительства, реконструкции объекта капитального строительства, установленные градостроительным регламентом для территориальной зоны, в которой расположен земельный участок:

Предельные (минимальные и (или) максимальные) размеры земельных участков, в том числе их площадь		Минимальные отступы от границ земельного участка в целях определения мест допустимого размещения зданий, строений, сооружений, за пределами которых запрещено строительство зданий, строений, сооружений	Предельное количество этажей и(или) предельная высота зданий, строений, сооружений	Максимальный процент застройки в границах земельного участка, определяемый как отношение суммарной площади земельного участка, которая может быть застроена, ко всей площади земельного участка	Требования к архитектурным решениям объектов капитального строительства, расположенным в границах территории исторического поселения федерального или регионального значения	Иные показатели
Длина, м	Ширина, м Минимальная площадь/максимальная площадь (кв.м или га)					
1	2	3	4	5	6	8
определяется утвержденным проектом межевания		- от зданий и сооружений до границ земельных участков – 1 м; - при строительстве объектов на нескольких смежных земельных участках требования минимальных отступов применяются лишь к внешним границам смежных земельных участков; - от выступающих элементов зданий и сооружений до красных линий улиц и дорог местного значения – 3 м; - гаражи или стоянки 1-3 места располагаются по красной линии.	определяется утвержденным проектом планировки	Многоквартирные дома 5-9 этажей – 55%; Многоквартирные дома 10-17 этажей – 55 %;	-	При размещении объектов капитального строительства на земельном участке следует учитывать противопожарные, санитарно-эпидемиологические, экологические и другие требования, в соответствии с действующим законодательством Российской Федерации.



2.4. Требования к назначению, параметрам и размещению объекта капитального строительства на земельном участке, на который действие градостроительного регламента не распространяется или для которого градостроительный регламент не устанавливается:

Причины отнесения земельного участка к виду земельного участка, на который действие градостроительного регламента не распространяется или для которого градостроительный регламент не устанавливается	Реквизиты акта, регулирующие использование земельного участка	Требования к использованию земельного участка	Требования к параметрам объекта капитального строительства		Требования к размещению объектов капитального строительства		
			Предельное количество этажей и(или) предельная высота зданий, строений, сооружений	Максимальный процент застройки в границах земельного участка, определяемый как отношение суммарной площади земельного участка, которая может быть застроена, ко всей площади земельного участка	Иные требования к параметрам объекта капитального строительства	Минимальные отступы от границ земельного участка в целях определения мест допустимого размещения зданий, строений, сооружений, за пределами которых запрещено строительство зданий, строений, сооружений	Иные требования к размещению объектов капитального строительства
1	2	3	4	5	6	7	8
-	-	-	-	-	-	-	-



3. Информация о расположенных в границах земельного участка объектах капитального строительства и объектах культурного наследия

3.1. Объекты капитального строительства: Не имеется

№ \_\_\_\_\_ ,

\_\_\_\_\_ ,  
(назначение объекта капитального строительства, этажность, высотность, общая площадь, площадь застройки )  
(согласно чертежу градостроительного плана)

кадастровый номер \_\_\_\_\_ ,

3.2. Объекты, включенные в единый государственный реестр объектов культурного наследия (памятников истории и культуры) народов Российской Федерации: Информация отсутствует

№ \_\_\_\_\_

\_\_\_\_\_ (назначение объекта культурного наследия, общая площадь, площадь застройки)  
(согласно чертежу(ам) градостроительного плана)

\_\_\_\_\_ (наименование органа государственной власти, принявшего решение о включении выявленного объекта культурного наследия в реестр, реквизиты этого решения)

регистрационный номер в реестре \_\_\_\_\_ от \_\_\_\_\_ (дата)



4. Информация о расчетных показателях минимально допустимого уровня обеспеченности территории объектами коммунальной, транспортной, социальной инфраструктуры и расчетных показателях максимально допустимого уровня территориальной доступности указанных объектов для населения в случае, если земельный участок расположен в границах территории, в отношении которой предусматривается осуществление деятельности по комплексному и устойчивому развитию территории:

Информация о расчетных показателях минимально допустимого уровня обеспеченности территории											
Объекты коммунальной инфраструктуры				Объекты транспортной инфраструктуры				Объекты социальной инфраструктуры			
Наименование вида объекта	Единица измерения	Расчетный показатель	Наименование вида объекта	Единица измерения	Расчетный показатель	Наименование вида объекта	Единица измерения	Расчетный показатель	Наименование вида объекта	Единица измерения	Расчетный показатель
1	2	3	4	5	6	7	8	9			
-	-	-	-	-	-	-	-	-			
Информация о расчетных показателях максимально допустимого уровня территориальной доступности											
Наименование вида объекта	Единица измерения	Расчетный показатель	Наименование вида объекта	Единица измерения	Расчетный показатель	Наименование вида объекта	Единица измерения	Расчетный показатель	Наименование вида объекта	Единица измерения	Расчетный показатель
1	2	3	4	5	6	7	8	9			
-	-	-	-	-	-	-	-	-			



5. Информация об ограничениях использования земельного участка, в том числе если земельный участок полностью или частично расположен в границах зон с особыми условиями использования территорий:

1. 30 км приаэродромная зона от аэропорта, Генеральный план города Ижевска, утвержденный решением Городской думы города Ижевска от 06.06.2006г. № 96 (в редакции распоряжения Правительства УР от 30.12.2016 г. № 1837-р).

Земельный участок полностью расположен в 30 км приаэродромной зоне от аэропорта.

Ограничения использования земельного участка и объектов капитального строительства на территории 30 км приаэродромной зоны от аэропорта определяются специальными режимами осуществления хозяйственной и иной деятельности, установленными Воздушным кодексом Российской Федерации.

6. Информация о границах зон с особыми условиями использования территорий, если земельный участок полностью или частично расположен в границах таких зон:

Наименование зоны с особыми условиями использования территории с указанием объекта, в отношении которого установлена такая зона	Перечень координат характерных точек в системе координат, используемой для ведения Единого государственного реестра недвижимости		
	Обозначение (номер) характерной точки	X	Y
1	2	3	4
30 км приаэродромная зона от аэропорта	-	-	-

7. Информация о границах зон действия публичных сервитутов: Информация отсутствует

Обозначение (номер) характерной точки	Перечень координат характерных точек в системе координат, используемой для ведения Единого государственного реестра недвижимости	
	X	Y
-	-	-

8. Номер и (или) наименование элемента планировочной структуры, в границах которого расположен земельный участок: Октябрьский район г. Ижевска

9. Информация о технических условиях подключения (технологического присоединения) объектов капитального строительства к сетям инженерно-технического обеспечения, определенных с учетом программ комплексного развития систем коммунальной инфраструктуры поселения, городского округа:-

10. Реквизиты нормативных правовых актов субъекта Российской Федерации, муниципальных правовых актов, устанавливающих требования к благоустройству территории:

Решение Городской думы г. Ижевска от 28 июня 2012 г. №308 «Об утверждении Правил благоустройства города Ижевска».



11. Информация о красных линиях:

Информация отсутствует

Обозначение (номер) характерной точки	Перечень координат характерных точек в системе координат, используемой для ведения Единого государственного реестра недвижимости	
	X	Y
-	-	-



Градостроительный план  
На 10 страницах



М.П. № 20 10 2020г.