

R U - 2 5 - 3 - 1 1 - 0 - 0 0 - 0 0 0 0 - 9 9 1 6

Градостроительный план земельного участка подготовлен на основании

Заявления: ООО СЗ «Ар. Сей» (№ АД023865 от 07.10.2021г.) о разработке градостроительного плана на земельный участок.

(реквизиты заявления правообладателя земельного участка, иного лица в случае, предусмотренном частью 1.1 статьи 57.3 Градостроительного кодекса Российской Федерации, с указанием ф.и.о. заявителя - физического лица, либо реквизиты заявления и наименование заявителя - юридического лица о выдаче градостроительного плана земельного участка)

Местонахождение земельного участка

Приморский край

(субъект Российской Федерации)

Уссурийский городской округ

(муниципальный район или городской округ)

(поселение)

Описание границ земельного участка (образуемого земельного участка):

Обозначение (номер) характерной точки	Перечень координат характерных точек в системе координат, используемой для ведения Единого государственного реестра недвижимости	
	X	Y
1	434 747,53	1 398 089,05
2	434 749,73	1 398 138,99
3	434 752,17	1 398 194,14
4	434 729,59	1 398 194,59
5	434 729,61	1 398 195,71
6	434 725,81	1 398 195,79
7	434 725,82	1 398 196,34
8	434 718,68	1 398 196,45
9	434 718,62	1 398 194,74
10	434 691,75	1 398 195,08
11	434 644,78	1 398 195,82
12	434 644,78	1 398 108,81
13	434 661,93	1 398 108,78
14	434 661,93	1 398 092,51
15	434 669,40	1 398 092,14
16	434 669,36	1 398 090,84
17	434 697,29	1 398 089,86

18	434 723,46	1 398 090,10
----	------------	--------------

Кадастровый номер земельного участка **25:34:016802:2302**

Площадь земельного участка (кв. м) **10715**

Информация о расположенных в границах земельного участка объектах капитального строительства: объекты капитального строительства отсутствуют.

Информация о границах зоны планируемого размещения объекта капитального строительства в соответствии с утвержденным проектом планировки территории (при наличии): отсутствует.

Обозначение (номер) характерной точки	Перечень координат характерных точек в системе координат, используемой для ведения Единого государственного реестра недвижимости	
	X	Y
-	-	-

Реквизиты проекта планировки территории и (или) проекта межевания территории в случае, если земельный участок расположен в границах территории, в отношении которой утверждены проект планировки территории и (или) проект межевания территории:

Проект планировки территории не утвержден

(указывается в случае, если земельный участок расположен в границах территории в отношении которой утверждены проект планировки территории и (или) проект межевания территории)

Градостроительный план подготовлен **управлением градостроительства администрации Уссурийского городского округа.**

(наименование органа или организации)

заместитель начальника управления

Кобец Александр Александрович

(ф.и.о., должность упомянутого лица)

М.П.

14 октября 2021 года

(дата)



(подпись)

Кобец А.А.

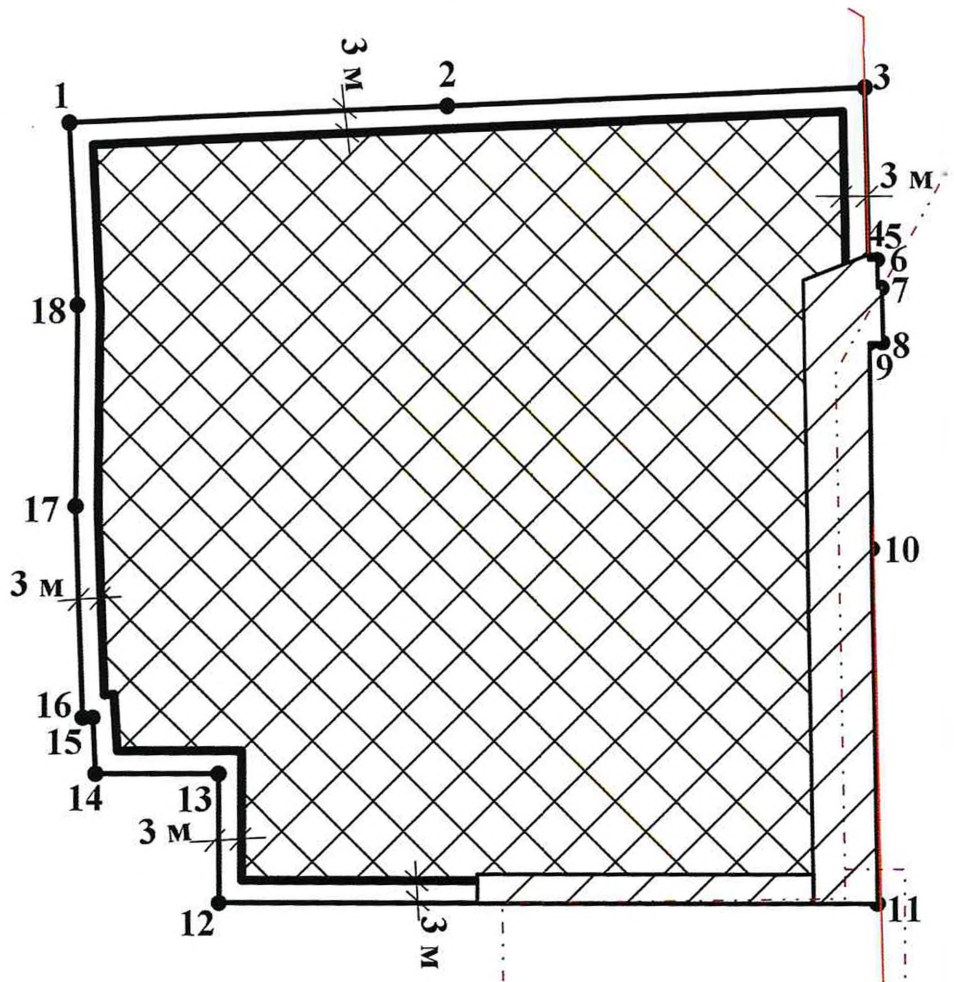
(расшифровка подписи)

Дата выдачи

14 ОКТ 2021

(ДД.ММ.ГГГГ)

1. Чертеж градостроительного плана земельного участка.



- граница земельного участка
- публичные сервитуты
- границы, в пределах которых разрешается строительство объектов капитального строительства

Условные обозначения:

- красные линии
- АО "УПТС" (тепло сети)
- минимальные отступы от границ земельного участка

Масштаб 1:1000

14 октября 2021 год, Управлением градостроительства

(дата, наименование организации)

						№ RU25311000-0000000000009916			
						установлено относительно ориентира, расположенного в границах участка: Приморский край г. Уссурийск, ул. Нахимова, 11.			
Изм.	Куч.	Лист	№ док	Подпись	Дата				
						Градостроительный план земельного участка	Стадия	Лист	Листов
							1	1	
						Чертеж градостроительного плана	Управление градостроительства		
Разработал		Зайко			2021				

2. Информация о градостроительном регламенте либо требованиях к назначению, параметрам и размещению объекта капитального строительства на земельном участке, на который действие градостроительного регламента не распространяется или для которого градостроительный регламент не устанавливается, земельный участок расположен в территориальной зоне «зона коммерческого и коммунально-бытового назначения (ОДЗ 3)». Установлен градостроительный регламент».

2.1. Реквизиты акта органа государственной власти субъекта Российской Федерации, органа местного самоуправления, содержащего градостроительный регламент либо реквизиты акта федерального органа государственной власти, органа государственной власти субъекта Российской Федерации, органа местного самоуправления, иной организации, определяющего в соответствии с федеральными законами порядок использования земельного участка, на который действие градостроительного регламента не распространяется или для которого градостроительный регламент не устанавливается постановление администрации Уссурийского городского округа Приморского края от 09 сентября 2021 года № 2045-НПА «Об утверждении Правил землепользования и застройки Уссурийского городского округа». Уссурийский городской округ не попал в перечень особо экономических зон, действующих на основании Федерального закона от 22.07.2005 N 116-ФЗ "Об особых экономических зонах".

2.2. Информация о видах разрешенного использования земельного участка:

- Основные виды разрешенного использования

Виды разрешенного использования земельных участков и объектов капитального строительства	Предельные размеры земельных участков и предельные параметры разрешенного строительства, реконструкции объектов капитального строительства	Ограничения использования земельных участков и объектов капитального строительства
Магазины	<p>Минимальные размеры земельного участка - 2000 кв. м;</p> <p>Максимальные размеры земельного участка: магазины - 5000 кв. м.</p> <p>Минимальные отступы от границ земельного участка в целях определения места допустимого размещения объекта - 3 м.</p> <p>Этажность - 9. Максимальный процент застройки земельного участка - 40.</p> <p>При наличии технических решений, обеспечивающих санитарно-эпидемиологическое благополучие населения, а также соблюдение региональных и местных нормативов градостроительного проектирования, строительных норм и правил максимальный процент застройки может быть увеличен до 65.</p> <p>Действие градостроительного регламента не распространяется:</p> <p>На реконструируемые объекты, разрешение на строительство которых получено до введения в действие настоящих Правил, расположенные с нарушением градостроительного регламента, в части уменьшения минимальных отступов от границ земельного участка, предусмотренной этажности объекта, регламентируемого процента застройки.</p>	
Общественное питание	<p>Минимальные размеры земельного участка объектов общественного питания:</p> <p>- до 50 посадочных мест - 1000 кв. м;</p> <p>- свыше 50 посадочных мест - 1500 кв. м.</p> <p>Минимальные отступы от границ земельного участка в целях определения места допустимого размещения объекта - 3 м.</p>	

	<p>Этажность - 9. Максимальный процент застройки земельного участка - 40.</p> <p>При наличии технических решений, обеспечивающих санитарно-эпидемиологическое благополучие населения, а также соблюдение региональных и местных нормативов градостроительного проектирования, строительных норм и правил максимальный процент застройки может быть увеличен до 65.</p> <p>Действие градостроительного регламента не распространяется:</p> <p>На реконструируемые объекты, разрешение на строительство которых получено до введения в действие настоящих Правил, расположенные с нарушением градостроительного регламента, в части уменьшения минимальных отступов от границ земельного участка, предусмотренной этажности объекта, регламентируемого процента застройки.</p>	
Социальное обслуживание	<p>Минимальные размеры земельного участка - 1000 кв. м.</p> <p>Минимальные отступы от границ земельного участка в целях определения места допустимого размещения объекта - 3 м.</p> <p>Этажность - 4. Максимальный процент застройки земельного участка - 50.</p> <p>При наличии технических решений, обеспечивающих санитарно-эпидемиологическое благополучие населения, а также соблюдение региональных и местных нормативов градостроительного проектирования, строительных норм и правил максимальный процент застройки может быть увеличен до 65.</p> <p>Действие градостроительного регламента не распространяется:</p> <p>На реконструируемые объекты, разрешение на строительство которых получено до введения в действие настоящих Правил, расположенные с нарушением градостроительного регламента, в части уменьшения минимальных отступов от границ земельного участка, предусмотренной этажности объекта, регламентируемого процента застройки.</p>	
Бытовое обслуживание	<p>Минимальные размеры земельного участка - 500 кв. м.</p> <p>Минимальные отступы от границ земельного участка в целях определения места допустимого размещения объекта - 3 м.</p> <p>Этажность - 6. Максимальный процент застройки земельного участка - 50.</p> <p>При наличии технических решений, обеспечивающих санитарно-эпидемиологическое благополучие населения, а также соблюдение региональных и местных нормативов градостроительного проектирования, строительных норм и правил максимальный процент застройки может быть увеличен до 65.</p> <p>Действие градостроительного регламента не распространяется:</p> <p>На реконструируемые объекты, разрешение на строительство которых получено до введения в действие настоящих Правил, расположенные с</p>	

	<p>нарушением градостроительного регламента, в части уменьшения минимальных отступов от границ земельного участка, предусмотренной этажности объекта, регламентируемого процента застройки.</p>	
<p>Деловое управление</p>	<p>Минимальные размеры земельного участка - 700 кв. м. Минимальные отступы от границ земельного участка в целях определения места допустимого размещения объекта - 3 м. Этажность - 9. Максимальный процент застройки земельного участка - 40. При наличии технических решений, обеспечивающих санитарно-эпидемиологическое благополучие населения, а также соблюдение региональных и местных нормативов градостроительного проектирования, строительных норм и правил максимальный процент застройки может быть увеличен до 65. Действие градостроительного регламента не распространяется: На реконструируемые объекты, разрешение на строительство которых получено до введения в действие настоящих Правил, расположенные с нарушением градостроительного регламента, в части уменьшения минимальных отступов от границ земельного участка, предусмотренной этажности объекта, регламентируемого процента застройки.</p>	
<p>Банковская и страховая деятельность</p>	<p>Минимальные размеры земельного участка - 500 кв. м. Минимальные отступы от границ земельного участка в целях определения места допустимого размещения объекта - 3 м. Этажность - 3. Максимальный процент застройки земельного участка - 50. Действие градостроительного регламента не распространяется: На реконструируемые объекты, разрешение на строительство которых получено до введения в действие настоящих Правил, расположенные с нарушением градостроительного регламента, в части уменьшения минимальных отступов от границ земельного участка, предусмотренной этажности объекта, регламентируемого процента застройки.</p>	
<p>Общественное управление</p>	<p>Предельные (минимальные и (или) максимальные) размеры земельных участков, в том числе их площадь не подлежат установлению. Минимальные отступы от границ земельного участка в целях определения места допустимого размещения объекта - 3 м. Действие градостроительного регламента не распространяется: На реконструируемые объекты, разрешение на строительство которых получено до введения в действие настоящих Правил, расположенные с нарушением градостроительного регламента, в части уменьшения минимальных отступов от границ земельного участка, предусмотренной этажности объекта, регламентируемого процента застройки.</p>	

<p>Гостиничное обслуживание</p>	<p>Минимальные размеры земельного участка при вместимости: - до 100 мест - 55 кв. м на 1 чел.; - от 101 до 500 мест - 30 кв. м на 1 чел.; - свыше 500 мест - 22 кв. м на 1 чел. Минимальные отступы от границ земельного участка в целях определения места допустимого размещения объекта - 3 м. Этажность - 9. Максимальный процент застройки земельного участка - 40. При наличии технических решений, обеспечивающих санитарно-эпидемиологическое благополучие населения, а также соблюдение региональных и местных нормативов градостроительного проектирования, строительных норм и правил максимальный процент застройки может быть увеличен до 65. Действие градостроительного регламента не распространяется: На реконструируемые объекты, разрешение на строительство которых получено до введения в действие настоящих Правил, расположенные с нарушением градостроительного регламента, в части уменьшения минимальных отступов от границ земельного участка, предусмотренной этажности объекта, регламентируемого процента застройки.</p>	
<p>Объекты дорожного сервиса</p>	<p>Минимальные размеры земельного участка - 300 кв. м. Минимальные отступы от границ земельного участка в целях определения места допустимого размещения объекта - 3 м. Этажность - 3. Максимальный процент застройки земельного участка - 50. При наличии технических решений, обеспечивающих санитарно-эпидемиологическое благополучие населения, а также соблюдение региональных и местных нормативов градостроительного проектирования, строительных норм и правил максимальный процент застройки может быть увеличен до 65. Действие градостроительного регламента не распространяется: На реконструируемые объекты, разрешение на строительство которых получено до введения в действие настоящих Правил, расположенные с нарушением градостроительного регламента, в части уменьшения минимальных отступов от границ земельного участка, предусмотренной этажности объекта, регламентируемого процента застройки.</p>	
<p>Склад</p>	<p>Минимальные размеры земельного участка продовольственного склада - 300 кв. м. Минимальные размеры земельного участка непродовольственного склада - 500 кв. м. Минимальные отступы от границ земельного участка в целях определения места допустимого размещения объекта - 3 м. Этажность - 3. Максимальный процент застройки земельного участка - 70. Действие градостроительного регламента не распространяется: На реконструируемые объекты, разрешение на</p>	

	<p>строительство которых получено до введения в действие настоящих Правил, расположенные с нарушением градостроительного регламента, в части уменьшения минимальных отступов от границ земельного участка, предусмотренной этажности объекта, регламентируемого процента застройки.</p>	
Спорт	<p>Минимальные отступы от границ земельного участка в целях определения места допустимого размещения объекта - 3 м. Предельная высота объекта определяется в соответствии с техническими регламентами по заданию на проектирование. Минимальный размер земельного участка: - спортивно-досуговый комплекс - 2000 кв. м. - иные объекты спортивного назначения - определяется в соответствии с нормативно-технической документацией, региональными и местными нормативами градостроительного проектирования. Действие градостроительного регламента не распространяется: На реконструируемые объекты, разрешение на строительство которых получено до введения в действие настоящих Правил, расположенные с нарушением градостроительного регламента, в части уменьшения минимальных отступов от границ земельного участка, предусмотренной этажности объекта, регламентируемого процента застройки.</p>	
Многоэтажная жилая застройка (высотная застройка)	<p>Минимальные размеры земельного участка - 1000 кв. м. Минимальные отступы от границ земельного участка в целях определения места допустимого размещения объекта - 3 м. Этажность - от 9 и более. Максимальный процент застройки земельного участка - 60. Действие градостроительного регламента не распространяется: На реконструируемые объекты, разрешение на строительство которых получено до введения в действие настоящих Правил, расположенные с нарушением градостроительного регламента, в части уменьшения минимальных отступов от границ земельного участка, предусмотренной этажности объекта, регламентируемого процента застройки.</p>	<p>С размещением объектов обслуживания жилой застройки во встроенных, пристроенных и встроенно-пристроенных помещениях многоквартирного дома в отдельных помещениях дома, если площадь таких помещений в многоквартирном доме не составляет более 15% от общей площади дома. Нормативные показатели плотности застройки территориальной зоны определяются в соответствии с СП 42.13330.2016. Свод правил. Градостроительство. Планировка и застройка городских и сельских поселений. Актуализированная редакция СНиП 2.07.01-89*, региональными и местными нормативами градостроительного проектирования. Не допускается размещение объектов капитального строительства в границах ориентировочных санитарно-защитных зон</p>
Хранение автотранспорта	<p>Минимальные размеры земельного участка определяются в соответствии с техническими регламентами.</p>	<p>За исключением гаражей</p>

	<p>Минимальные отступы от границ земельного участка в целях определения места допустимого размещения объекта - 0,5 м. Предельная высота объекта - 15 м. Действие градостроительного регламента не распространяется: На реконструируемые объекты, разрешение на строительство которых получено до введения в действие настоящих Правил, расположенные с нарушением градостроительного регламента, в части уменьшения минимальных отступов от границ земельного участка, предусмотренной этажности объекта, регламентируемого процента застройки.</p>	
Служебные гаражи	<p>Предельные (минимальные и (или) максимальные) размеры земельных участков, в том числе их площадь не подлежат установлению. Минимальные отступы от границ земельного участка в целях определения места допустимого размещения объекта - 3 м. Действие градостроительного регламента не распространяется: На реконструируемые объекты, разрешение на строительство которых получено до введения в действие настоящих Правил, расположенные с нарушением градостроительного регламента, в части уменьшения минимальных отступов от границ земельного участка, предусмотренной этажности объекта, регламентируемого процента застройки.</p>	
Культурное развитие	<p>Предельные (минимальные и (или) максимальные) размеры земельных участков, предельные параметры разрешенного строительства, реконструкции объектов капитального строительства не подлежат установлению, определяются по заданию на проектирование</p>	
Коммунальное обслуживание	<p>Предельные (минимальные и (или) максимальные) размеры земельных участков, предельные параметры разрешенного строительства, реконструкции объектов капитального строительства не подлежат установлению, определяются по заданию на проектирование</p>	

- Условно разрешенные виды использования – не установлены.

- Вспомогательные виды разрешенного использования – не установлены.

2.3. Предельные (минимальные и (или) максимальные) размеры земельного участка и предельные параметры разрешенного строительства, реконструкции объекта капитального строительства, установленные градостроительным регламентом для территориальной зоны, в которой расположен земельный участок:

Предельные (минимальные и (или) максимальные) размеры земельных участков, в том числе их площадь	Минимальные отступы от границ земельного участка	Предельное количество этажей и (или)	Максимальный процент застройки в границах земельного	Требования к архитектурным решениям объектов	Иные показатели
--	--	--------------------------------------	--	--	-----------------

			в целях определен ия мест допустимо го размещени я зданий, строений, сооружени й, за пределами которых запрещено строительс тво зданий, строений, сооружени й	предельн ая высота зданий, строений , сооруже ний	участка, определяем ый как отношение суммарной площади земельного участка, которая может быть застроена, ко всей площади земельного участка	капитально го строительст ва, расположен ным в границах территории историческ ого поселения федерально го или региональн ого значения	
1	2	3	4	5	6	7	8
Длина, м	Ширина, м	Площадь , м ² или га					
в соответствии с пунктом 2.2	в соответст вии с пунктом 2.2	в соответс твии с пунктом 2.2	в соответств ии с пунктом 2.2	в соответс твии с пунктом 2.2	в соответств ии с пунктом 2.2	в соответстви и с пунктом 2.2	с пунктом 2.2

2.4. Требования к назначению, параметрам и размещению объекта капитального строительства на земельном участке, на который действие градостроительного регламента не распространяется или для которого градостроительный регламент не устанавливается (за исключением случая, предусмотренного пунктом 7.1 части 3 статьи 57.3 Градостроительного кодекса Российской Федерации):

Причины отнесения земельного участка к виду земельного участка, на который действие градостроительного регламента не распространяется или для которого градостроительный регламент не устанавливается	Реквизиты акта, регулирующего использование земельного участка	Требования к использованию земельного участка	Требования к параметрам объекта капитального строительства			Требования к размещению объектов капитального строительства	
			Предельное количество этажей и (или) предельная высота зданий, строений, сооружений	Максимальный процент застройки в границах земельного участка, определяемый как отношение суммарной площади земельного участка, которая может быть застроена, ко всей площади земельного участка	Иные требования к параметрам объекта капитального строительства	Минимальные отступы от границ земельного участка в целях определения мест допустимого размещения зданий, строений, сооружений, за пределами которых запрещено строительство зданий, строений, сооружений	Иные требования к размещению объектов капитального строительства
1	2	3	4	5	6	7	8
-	-	-	-	-	-	-	-

2.5. Предельные параметры разрешенного строительства, реконструкции объекта капитального строительства, установленные положением об особо охраняемых природных территориях, в случае выдачи градостроительного плана земельного участка в отношении земельного участка, расположенного в границах особо охраняемой природной территории:

Причины отнесения земельного участка к виду	Реквизиты Положения об особо	Реквизиты утвержденной документации	Зонирование особо охраняемой природной территории (да/нет)			
			Функциональная зона	Виды разрешенного использования земельного участка	Требования к параметрам объекта капитального строительства	Требования к размещению объектов капитального строительства

земельного участка для которого градостроительный регламент не устанавливается	охраняемой природной территории	по планировке территории		Основные виды разрешенного использования	Вспомогательные виды разрешенного использования	Предельное количество этажей и (или) предельная высота здания, строений, сооружений	Максимальный процент застройки граница земельного участка, которая может быть застроена, ко всей площади земельного участка	Иные требования к параметрам объекта капитального строительства	Минимальные отступы от границ земельного участка в целях определения мест допустимого размещения зданий, строений, сооружений, за пределами которых запрещено строительство зданий, строений, сооружений	Иные требования к размещению объектов капитального строительства
1	2	3	4	5	6	7	8	9	10	11
-	-	-	-	-	-	-	-	-	-	-

3. Информация о расположенных в границах земельного участка объектах капитального строительства и объектах культурного наследия

3.1. Объекты капитального строительства

№ Не имеется, Не имеется,
(согласно чертежу градостроительного плана) (назначение объекта капитального строительства)

инвентаризационный или кадастровый номер: Не имеется

3.2. Объекты, включенные в единый государственный реестр объектов культурного наследия (памятников истории и культуры) народов Российской Федерации

в отношении которого установлена такая зона	Обозначение (номер) характерной точки	X	Y
1	2	3	4
-	-	-	-

7. Информация о границах публичных сервитутов: сервитут.

Обозначение (номер) характерной точки	Перечень координат характерных точек в системе координат, используемой для ведения Единого государственного реестра недвижимости	
	X	Y
1	434 730,24	1 398 194,58
2	434 729,59	1 398 194,59
3	434 729,61	1 398 195,71
4	434 725,81	1 398 195,79
5	434 725,82	1 398 196,34
6	434 718,68	1 398 196,45
7	434 718,62	1 398 194,74
8	434 691,75	1 398 195,08
9	434 644,78	1 398 195,82
10	434 644,78	1 398 187,36
11	434 726,86	1 398 186,02
1	434 648,64	1 398 142,93
2	434 648,64	1 398 187,36
3	434 644,78	1 398 187,36
4	434 644,78	1 398 142,93

8. Номер и (или) наименование элемента планировочной структуры, в границах которого расположен земельный участок: -

9. Информация о технических условиях подключения (технологического присоединения) объектов капитального строительства к сетям инженерно-технического обеспечения, определенных с учетом программ комплексного развития систем коммунальной инфраструктуры поселения, городского округа:

МУП «Уссурийск-Водоканал» № 3-1/2090 от 13.10.2021 года.

Водоснабжение.

Разрешаемый суточный отбор объема питьевой воды из системы водоснабжения города:

- максимальный объем водопотребления – 5 м³/сут.

Канализация.

Разрешаемый объем водоотведения в канализационную систему города:

- максимальный объем сточных вод – 5 м3/сут.

Срок подключения объекта капитального строительства к сетям инженерно-технического обеспечения:

Срок подключения объекта к сетям водопровода и канализации определить «Договором о подключении к централизованным системам водоснабжения», «Договором о подключении к централизованным системам водоотведения».

В соответствии с Постановлением Правительства РФ от 29.07.2013 г. за № 644 «Об утверждении Правил холодного водоснабжения и водоотведения и о внесении изменений в некоторые акты Правительства РФ» (пункт № 106) подключение (технологическое присоединение) объектов капитального строительства, в том числе водопроводных и (или) канализационных сетей заявителя, к централизованным системам холодного водоснабжения и (или) водоотведения при наличии на день заключения договора о подключении технической возможности подключения (технологическое присоединение) осуществляется в срок, который не может превышать 18 месяцев со дня заключения договора о подключении, если длительные сроки не указаны в заявке заявителя.

Срок действия технических условий:

Технические условия действительны 3 года со дня даты выдачи

АО УПТС № 8080 от 11.10.2021 года.

- максимальная нагрузка в возможных точка подключения – не более 1,474 Гкал/ч.

- источник теплоснабжения: Котельная № 5.

- срок действия технических условий – 3 года.

- срок подключения – 2021-23 г.

МКУ «СЕЗЗ» № 16-01/26/4805 от 08.10.2021 года.

10.Реквизиты нормативных правовых актов субъекта Российской Федерации, муниципальных правовых актов, устанавливающих требования к благоустройству Территории: Решение думы Уссурийского городского округа от 31 октября 2017 г. № 687-НПА «О правилах благоустройства и содержания территории Уссурийского городского округа».

11. Информация о красных линиях:

Обозначение (номер) характерной точки	Перечень координат характерных точек в системе координат, используемой для ведения Единого государственного реестра недвижимости	
	X	Y
1	434572,88	1398197,82
2	434718,6	1398194,73
3	434729,59	1398194,58
4	434761,39	1398193,84
5	434763,94	1398189,54
6	434572,92	1398207,83

7	434718,77	1398204,73
8	434729,77	1398204,58
9	434750,36	1398204,1
10	434752,8	1398208,28

12. Иная информация (при наличии)

Земельный участок расположен в границах территории свободного порта Владивосток в соответствии с Федеральным законом № 212-ФЗ от 13.07.2015 года «О свободном порте Владивосток».

Памятка по предоставлению муниципальной услуги

«Выдача разрешения (ордера) на проведение земляных работ»

Муниципальная услуга «Выдача разрешения (ордера) на проведение земляных работ» (далее – муниципальная услуга) предоставляется администрацией Уссурийского городского округа в лице управления градостроительства.

Для получения муниципальной услуги необходимо пройти подземную комиссию, которая проходит каждую среду в 15-00 по адресу: г. Уссурийск, ул. Некрасова, д. 66, каб. 323. Бланки для прохождения подземной комиссии можно получить непосредственно на самой комиссии либо в отделе муниципального земельного контроля управления градостроительства по адресу: г. Уссурийск, ул. Октябрьская, д. 58, каб. 301В.

Исчерпывающий перечень документов, необходимых в соответствии с законодательными и иными нормативными правовыми актами для предоставления муниципальной услуги, которые Заявитель должен предоставить самостоятельно:

- а) заявление о выдаче разрешения (ордера) на проведение земляных работ;
- б) документы, подтверждающие полномочия представителя заявителя (в случае обращения представителя заявителя);
- в) график производства земляных работ (в произвольной форме), утвержденный должностным лицом. В графике необходимо отразить сроки проведения основных технологических операций, осуществляемых при ремонте существующих или строительстве новых инженерных коммуникаций;
- г) исполнительная съёмка существующих инженерных коммуникаций, на которых будут производиться ремонтные работы, либо топографическая съёмка территории масштаба 1:500 с указанием точного места производства земляных работ, а также обзорная схема участка работ. Обзорная схема участка работ предоставляется в двух экземплярах; второй экземпляр, на котором проставляется штамп «к Ордеру № _____», возвращается подрядчику;
- д) согласие на использование земель или земельных участков от правообладателей земельных участков (в случае если работы проводятся не на землях или земельных участках, находящихся в государственной собственности, муниципальной собственности Уссурийского городского округа, землях или земельных участках, государственная собственность на которые не разграничена);
- е) в случае производства работ по сооружению новых инженерных коммуникаций представляется рабочий проект, разработанный в порядке, установленном Градостроительным кодексом Российской Федерации, утвержденный заказчиком, а также согласованный уполномоченным органом в области градостроительства и архитектуры на предмет увязки трассы проектируемых инженерных сетей с существующими и ранее запроектированными инженерными коммуникациями, а также на предмет предоставления согласия землепользователей, по земельным участкам которых проходят проектируемые инженерные сети;

ж) в случае производства земляных работ, связанных с ограничением дорожного движения, необходимо предоставить:

з) схему организации производства работ, создающих помехи движению транспортных средств или пешеходов (включая в случае необходимости схему объезда), согласованную с уполномоченным органом в области дорожной деятельности и благоустройства;

и) проект производства работ (далее - ППР), заверенный уполномоченным лицом подрядчика. В ППР должна содержаться информация о местах размещения строительных машин и механизмов, площадок для складирования строительных материалов, устройстве объездов и ограждении места разрытия;

к) отдельный график производства работ, связанных с ограничением дорожного движения, согласованный с уполномоченным органом в области дорожной деятельности и благоустройства;

л) протокол общего собрания жителей многоквартирного жилого дома (в случае производства земляных работ на территории многоквартирного жилого дома).

Телефон для справок: 8 (4234) 32-48-88.