

Ведомость жилых и общественных зданий и сооружений

Номер на плане	Наименование и обозначение	Этажность	Количество		Площадь, м2				Строительный объем, м³		прим.
			зданий	квартир	застройки		общая нормируемая		зданий	всего	
					здания	всего	здания	всего			
5Б	Многоэтажный жилой дом со встроенными предпр. обслуживания населения	15	1	132	939,64		7 321,85			41 361,7	1 очередь строительства
	Бутик №3	1	1				135,44				
	Бутик №4	1	1				139,83				
	Нотариальная контора	1	1				57,55				
23/2	Подземный паркинг	3	1				12 506,75		20 732,36		2 оч. стр.

Примечания:

- На расстоянии менее 500м на территории средней школы предусмотрены спортплощадки для жителей микрорайона. Норма физкультурных площадок дома уменьшена на 50%

* Расчет машиномест производится по нормативам градостроительного проектирования городского округа город Уфа Республики Башкортостан:

п5.7.4. Требуемое количество машино-мест в местах организованного хранения автотранспортных средств из расчета на 1000 жителей - 350

$$245 \times 0,35 = 86 \text{ м/м}$$

п5.7.2. Общая обеспеченность закрытыми и открытыми автостоянками для постоянного хранения автомобилей должна быть не менее 90 % расчетного числа индивидуальных легковых автомобилей.

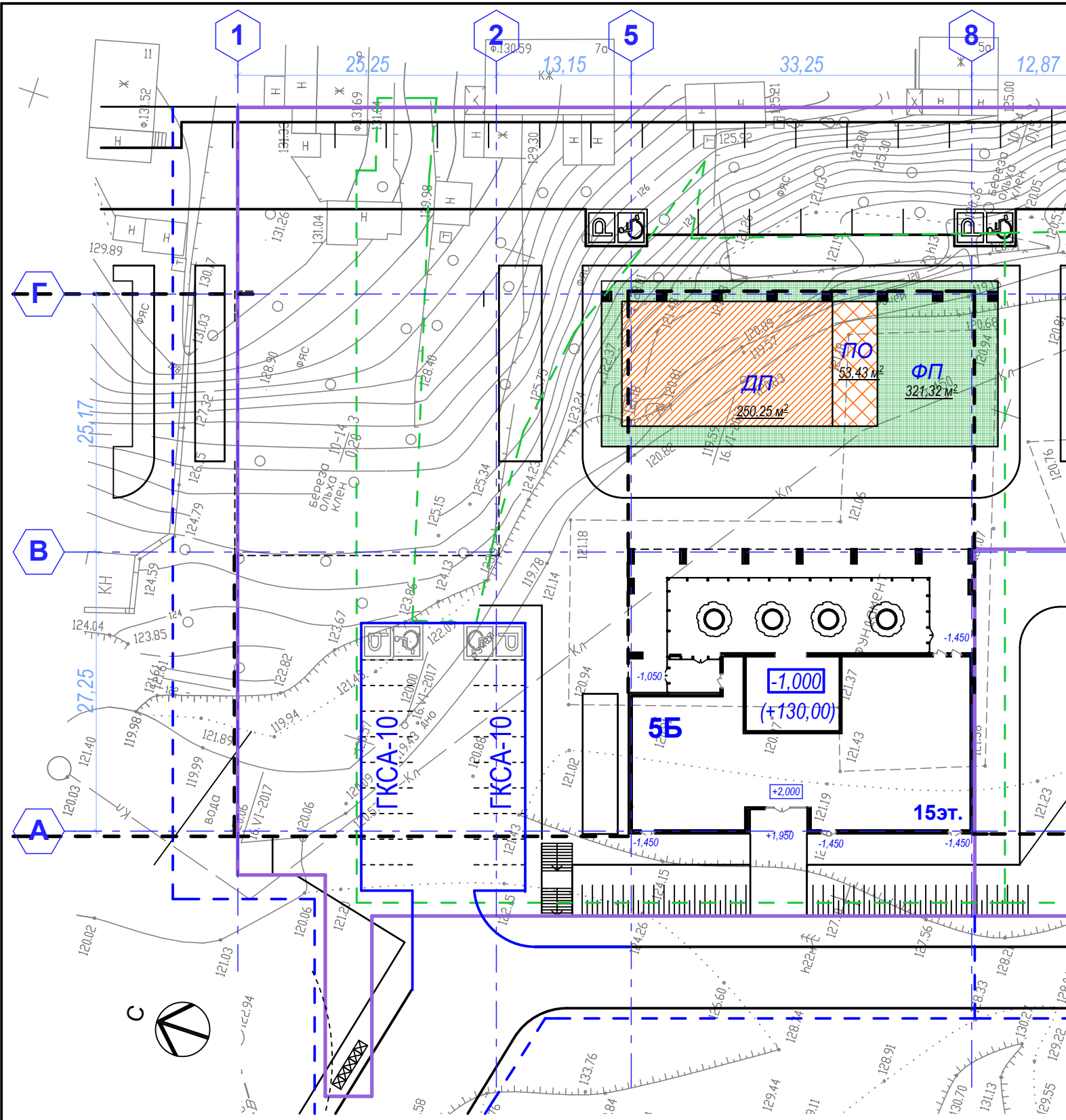
$$86 - 10\% = 77 \text{ м/м}$$

п5.7.3. сезонное хранение 10-15 % парка легковых автомобилей на автостоянках открытого и закрытого типа, расположены за пределами селитебных территорий городского округа.

$$86 - 15\% = 66 \text{ м/м}$$

**5.7.26. В пределах жилых территорий и на придомовых территориях следует предусматривать открытые площадки (гостевые автостоянки) для парковки легковых автомобилей посетителей, из расчета 40 машино-мест на 1000 жителей, удаленные от подъездов обслуживаемых жилых зданий не более чем на 200 м.

$$245 \times 0,04 = 10 \text{ м/м}$$



Расчет площадок благоустройства на ЛИТЕР5Б

поз.	наименование	уд. размер (м2/чел.)	население (чел.)	количество(м2)		примечания
				СНиП "Град-во"	по проекту	
ДП	детская площадка	1.0	7 335,24 м2 /30м2 = 245чел.	245,0	587,2	
ФП	физкультурная площадка	1.0		245,0	593,4	
ПО	площадка отдыха	0.1		24,5	148,7	
ГКСА	гостевые кратковременные стоянки а/м	40м/м на 1000 жит.		10* м/м	20	
КСА	парковки для хранения а/м принадлежащих жителям	350м/м на 1000 жит.		66* м/м	135 м/м	

						2018.90-ПЗУ		
Изм.	Коп.уч.	Лист	№док.	Подп.	Дата			
						Жилой дом 5Б		
						П	2	
Проверил	Сафаров					Разбивочный план 		
Н. контр.	Кузьмин							
Разраб.	Кузьмин							