

Российская Федерация  
ООО "Бюро архитектурных и дизайнерских решений "ПЯТЬ"  
109052, г. Москва, ул. Нижегородская, д.29-33, стр.7, пом. V, ком.10

Заказчик:

ООО "САДОВОЕ КОЛЬЦО МПС"

Договор № 0020/20-И от 14.01.2021: Комплекс (группа) многоквартирных двухсекционных жилых домов со встр. пом. общ. назн. и подз. авт. по адресу: Московская обл., Красногорский район, г. Красногорск, в районе поселка МПС (жилые дома Т-2.1 и Т-2.2)

Договор № 0020/20-И от 14.01.2021: Многоэтажный двухсекционный жилой дом со встроенными помещениями общественного назначения и подземной автостоянкой по адресу: Московская область, г.о. Красногорск, г. Красногорск, в районе поселка МПС (жилой дом Т-2.1)

## ПРОЕКТНАЯ ДОКУМЕНТАЦИЯ

### РАЗДЕЛ №2

Схема планировочной организации земельного участка

545-21-1-ПЗУ

Российская Федерация  
ООО "Бюро архитектурных и дизайнерских решений "ПЯТЬ"  
109052, г. Москва, ул. Нижегородская, д.29-33, стр.7, пом. V, ком.10

Заказчик: ООО "САДОВОЕ КОЛЬЦО МПС"

Договор № 0020/20-И от 14.01.2021: Комплекс (группа) многоквартирных двухсекционных жилых домов со встр. пом. общ. назн. и подз. авт. по адресу: Московская обл., Красногорский район, г. Красногорск, в районе поселка МПС (жилые дома Т-2.1 и Т-2.2)

Договор № 0020/20-И от 14.01.2021: Многоэтажный двухсекционный жилой дом со встроенными помещениями общественного назначения и подземной автостоянкой по адресу: Московская область, г.о. Красногорск, г. Красногорск, в районе поселка МПС (жилой дом Т-2.1)

ПРОЕКТНАЯ ДОКУМЕНТАЦИЯ

РАЗДЕЛ №2

Схема планировочной организации земельного участка

545-21-1-ПЗУ

ГИП  
ООО "Бюро архитектурных и дизайнерских решений "ПЯТЬ"  
ГАП  
ООО "Бюро архитектурных и дизайнерских решений "ПЯТЬ"



*Розаткин Р.Е.* / Розаткин Р.Е.

*Осипов Д.А.* / Осипов Д.А.

Москва 2021

|              |                 |
|--------------|-----------------|
| Взам. инв. № |                 |
| Подп. и дата | 11.06.2021      |
| Инв. № подл. | 545/110621-3869 |



Саморегулируемая организация,  
основанная на членстве лиц, осуществляющих проектирование  
**Некоммерческое партнерство проектировщиков и архитекторов в  
малом и среднем бизнесе**

101000, г. Москва, ул. Маросейка, д. 9/2, стр. 6 [www.sro-msb.ru](http://www.sro-msb.ru)  
Регистрационный номер в государственном реестре саморегулируемых организаций  
СРО-П-074-08122009

г. Москва

« 25 » апреля 20 13 г.

## СВИДЕТЕЛЬСТВО

**о допуске к определенному виду или видам работ, которые  
оказывают влияние на безопасность объектов капитального  
строительства**

**№ СРО-П-074-160-5029086225-4-130425**

Выдано члену саморегулируемой организации: Обществу с ограниченной  
(полное наименование юридического лица)

ответственностью «Бюро архитектурных и дизайнерских решений «ПЯТЬ»  
(фамилия, имя, отчество индивидуального предпринимателя) ОГРН (ОГРНИП),

ИНН 5029086225, ОГРН 1055005167733

ИНН, адрес местонахождения (место жительства),

107023, г. Москва, ул. Электровзаводская, д. 24

дата рождения индивидуального предпринимателя)

Основание выдачи Свидетельства: Решение Совета НП ПАМСБ  
наименование органа управления саморегулируемой организации  
протокол № 21-13 от 25.04.2013 года  
номер протокола, дата заседания

Настоящим Свидетельством подтверждается допуск к работам, указанным в  
приложении к настоящему Свидетельству, которые оказывают влияние на  
безопасность объектов капитального строительства.

Начало действия с « 25 » апреля 20 13 г.

Свидетельство без приложения не действительно.

Свидетельство выдано без ограничения срока и территории его действия.

Свидетельство выдано взамен ранее выданного от 03 июня 2011 года

СРО-П-074-160-5029086225-3-110603

Президент



(подпись)

Цветков А. Е.  
(фамилия, инициалы)





Расчетное количество м/мест для медцентра:

10 м/мест/100 сотрудников\*30 чел = 3 м/места

4 м/места/100 посетителей\*96 чел = 4 м/места

Расчетное количество м/мест для магазина на участке 50:11:0010401:5861

420\*0,65/50 = 6 м/мест

Итого необходимое количество м/мест для жилой части: 418+116 = 534 м/места

Итого необходимое количество м/мест для медицинского центра: 3+4 = 7 м/мест

Итого необходимое количество м/мест для магазина: 6 м/мест

Из них 10% машиноместа МГН: 547/100\*10=54 машиноместа МГН.

Из них при количестве машиномест 500 и более: 14 мест + 1% от 47 = 15 м/мест для инвалидов, передвигающихся на кресле-коляске.

В паркинге располагается 301 м/место постоянного хранения, из которых 40 м/мест для МГН, в том числе 1 для инвалидов, передвигающихся на кресле-коляске.

На территории располагается 10 м/мест постоянного хранения МГН для инвалидов, передвигающихся на кресле-коляске.

4 м/места для инвалидов, передвигающихся на кресле-коляске расположены на соседнем участке, на территории, планируемой для размещения жилого комплекса Т-2.2.

7 м/мест для обеспечения доступности медцентра располагаются на участке с кадастровым номером 50:11:0010306:1492.

Недостающие 103 м/места постоянного хранения и 122 м/мест временного хранения расположены за территорией земельного участка в паркингах на земельных участках с кадастровыми номерами 50:11:0010401:5860, 50:11:0010401:5861 в радиусе доступности 800 м согласно Проекту планировки территории (ППТ).

Габариты машиномест приняты – 5,3х2,5 м для парковки типа «гараж», а для инвалидов, пользующихся креслами-колясками – 6,2х3,6 м.

Расстояния от инженерных сетей до фундаментов зданий и сооружений выдержаны в соответствии с п.9.8 и 9.9 СП 124.13330.2012 и п.12.35 СП 4.2.13330.2016. Расстояния между инженерными сетями приняты в соответствии с п.12.36 СП 4.2.13330.2016.

| Инженерные сети   | Расстояние, м. по горизонтали (в свету) от под |  |   |                                       |   | Инженерные сети      | Расстояние, м. по горизонтали (в свету) до |                     |                                |                                 |               |                |                   |                               |
|---|--|--|---|---------------------------------------|---|----------------------|--|---------------------|--------------------------------|---------------------------------|---------------|----------------|-------------------|-------------------------------|
|   | фундаментов зданий и сооружений                | фундаментов предприятий, склад, опор контактной сети и связи, железных дорог | железных дорог колеи 1520 мм, но не менее глубины траншеи до подошвы насыпи и бровки выемки | железных дорог колеи 750 мм и трамвая | бортового камня улицы, дороги (кроме проезжей части, укрепленной полосой обочины) |                      | водопровода                                | канализации бытовой | дренажа и дождевой канализации | силовых кабелей всех напряжений | кабелей связи | тепловых сетей | каналов, тоннелей | наружных пневмомусоропроводов |
| Водопровод  |  |  |   |                                       |   | См. прим.1           | См. прим.2                                 | 1,5                 | 0,5                            | 0,5                             | 1,5           | 1,5            | 1,5               | 1                             |
| Канализация бытовая   |  |  |   |                                       |   | См. прим.2, 3        | 0,4  | 0,4                 | 0,5                            | 0,5                             | 1             | 1              | 1                 | 1                             |
| Канализация дождевая  |  |  |   |                                       |   | См. прим.2, 3        | 0,4  | 0,4                 | 0,5                            | 0,5                             | 1             | 1              | 1                 | 1                             |
| Кабели силовые всех напряжений  |  |  |   |                                       |   | 0,5                  | 0,5  | 0,5                 | 0,1-0,5                        | 0,5                             | 2             | 2              | 2                 | 1,5                           |
| Кабели связи  |  |  |   |                                       |   | 0,5                  | 0,5  | 0,5                 | 0,5                            | -                               | 1             | 1              | 1                 | 1                             |
| Тепловые сети:<br>- от наружной стенки канала, тоннеля  |  |  |   |                                       |   | 1,5<br>См. прим.2, 3 | 1<br>См. прим.2, 3                         | 1                   | 2                              | 1                               | -             | -              | 2                 | 1                             |
| - от оболочки бесканальной прокладки  |  |  |   |                                       |   | 1,5                  | 1  | 1                   | 2                              | 1                               | -             | -              | 2                 | 1                             |
| Каналы, тоннели   |  |  |   |                                       |   | 1,5<br>См. прим.2, 3 | 1<br>См. прим.2, 3                         | 1                   | 2                              | 1                               | 2             | 2              | -                 | 1                             |
| Наружные пневмомусоропроводы  |  |  |   |                                       |   | 1                    | 1  | 1                   | 1,5                            | 1                               | 1             | 1              | 1                 | -                             |
| Примечания:<br>1 При параллельной прокладке нескольких линий водопровода расстояние между ними следует принимать в зависимости от технических и инженерно-геологических условий в соответствии с <a href="#">СП.31.13330</a><br>2 Расстояния от бытовой канализации до хозяйственно-питьевого водопровода следует принимать не менее 1,5 м. Для трубопровода из водопропускаемых материалов (железобетонных и хризотилцементных труб) следует предусматривать гидроизоляцию для предотвращения попадания в них стоков при аварии.<br>3 Расстояния в свету между сетями водопровода и канализации, от наружной стенки канала, тоннеля допускается уменьшать до 0,5 м с учетом обеспечения возможности производства строительного-монтажных и ремонтно-эксплуатационных работ. Необходимые мероприятия (укладка труб на искусственное основание, в обоймах, футлярах, коммуникационных коллекторах, теплоизоляция водопроводных труб и пр.) должны исключать возможность повреждения водопроводных, канализационных и смежно расположенных инженерных сетей, каналов, тоннелей. |  |  |   |                                       |   |                      |  |                     |                                |                                 |               |                |                   |                               |

Требуемое количество детских площадок в соответствии с п. 5 ст. 12 Закона № 191/2014-03 "О регулировании дополнительных вопросов в сфере благоустройства в Московской области" от 30 декабря 2014 года

1107 жителей\*0,5 м<sup>2</sup> = 553 м<sup>2</sup>

Требуемое количество спортивных площадок 1107 жителей\*1 м<sup>2</sup> = 1107 м<sup>2</sup>

Требуемое количество площадок отдыха взрослого населения в соответствии с п. 5 ст. 12 Закона № 191/2014-03 "О регулировании дополнительных вопросов в сфере благоустройства в Московской области" от 30 декабря 2014 года 1107 жителей\*0,1 м<sup>2</sup> = 111 м<sup>2</sup>

Детские и спортивные площадки оборудованы МАФами и необходимым инвентарем.

Территория жилого комплекса ограничена забором с воротами для проезда спецтехники и калитками, а проезд вдоль здания ограничен шлагбаумами.

|              |                 |
|--------------|-----------------|
| Взам.инв.№   |                 |
| Подп. и дата | 11.06.2021      |
| Инв. № подл. | 545/110621-3869 |

|      |         |      |       |       |      |      |
|------|---------|------|-------|-------|------|------|
| Изм. | Кол.уч. | Лист | № док | Подп. | Дата | Лист |
|      |         |      |       |       |      | 4    |

2) техника-экономические показатели земельного участка, предоставленного для размещения объекта капитального строительства;

Экспликация баланса территории под МЖД

| № п/п | Наименование                          | Площадь, м2 |
|-------|---------------------------------------|-------------|
| 11    | Площадь участка                       | 10191       |
| 12    | Площадь застройки, в т.ч.             | 6462        |
|       | - МЖД с пом-ми общ-го наз. и парк.    | 6204        |
|       | - Трансформаторная подстанция         | 51          |
|       | - Въезд в паркинг (существующий)      | 207         |
| 13    | Площадь твердых покрытий, в т.ч.      |             |
|       | - Асфальтовое покрытие                | 457         |
|       | - Мощение тротуарной плиткой          | 233         |
|       | - Травмобезопасное покрытие           | 1078        |
|       | - Тротуары под пожарный проезд        | 367         |
|       | Итого:                                | 2135        |
| 14    | Площадь озеленения, в т.ч.            |             |
|       | - Газон                               | 959         |
|       | Итого:                                | 959         |
| 15    | Площадь существующего благоустройства | 635         |

Экспликация баланса территории в уровне 1-го этажа эксплуатируемой кровли (входит в площадь застройки)

| № п/п | Наименование  | Площадь, м2 |
|-------|---|-------------|
| 21    | Площадь застройки в уровне 1-го этажа эксплуатируемой кровли        | 2402        |
| 22    | Площадь покрытий по стилобату (входит в площадь застройки)          | 3802        |
| 23    | Площадь твердых покрытий, в т.ч.                                    |             |
|       | - Асфальтовое покрытие (СТ)   | 249         |
|       | - Мощение тротуарной плиткой (СТ)                                   | 898         |
|       | - Травмобезопасное покрытие (СТ)                                    | 497         |
|       | - Тротуары под пожарный проезд (СТ)                                 | 1172        |
|       | Итого:  | 2816        |
| 24    | Площадь озеленения, в т.ч.  |             |
|       | - Газон (СТ)  | 986         |
|       | Итого:  | 986         |
|       | Тротуары в галерее (входит в площадь застройки в уровне 1-го этажа) | 189         |

|              |                 |
|--------------|-----------------|
| Взам инв №   |                 |
| Подп. и дата | 11.06.2021      |
| Инв. № подл. | 545/110621-3869 |

|      |         |      |        |       |      |      |
|------|---------|------|--------|-------|------|------|
| Изм. | Кол.уч. | Лист | № док. | Подп. | Дата | Лист |
|      |         |      |        |       |      | 5    |

Экспликация баланса территории в уровне 2-го этажа эксплуатируемой кровли  
(входит в площадь застройки)

| № п/п | Наименование   | Площадь, м2 |
|-------|--|-------------|
| 3.1   | Площадь покрытий по стилобату (входит в площадь застройки в уровне 1-го этажа) | 697         |
| 3.2   | Площадь твердых покрытий, в т.ч:   |             |
|       | - Галька (СТ)  | 110         |
|       | - Мощение тротуарной плиткой (СТ)  | 211         |
|       | Итого:   | 321         |
| 3.3   | Площадь озеленения, в т.ч:   |             |
|       | - Газон (СТ)   | 376         |
|       | Итого:   | 376         |

Экспликация баланса территории благоустройства за границами земельного участка

| № п/п | Наименование                     | Площадь, м2 |
|-------|----------------------------------|-------------|
| 4.1   | Площадь территории               | 290         |
| 4.2   | Площадь твердых покрытий, в т.ч: |             |
|       | - Асфальтовое покрытие           | 194         |
|       | - Мощение тротуарной плиткой     | 96          |
|       | Итого:                           | 290         |

Экспликация плоскостных парковок Т-2.1

| Поз.  | Наименование                                 | Кол. | Примеч. |
|---|--|------|---------|
| Плоскостные парковки в границах земельного участка                      |  |      |         |
| 1   | Парковка П01                                 | 4    | Штук    |
| 2   | Парковка П02                                 | 6    | Штук    |
|   | Итого:                                       | 10   |         |
| Плоскостные парковки для обеспечения объектов социальной инфраструктуры |  |      |         |
| 7   | Парковка П07                                 | 6    | Штук    |
|   | Итого:                                       | 6    |         |
| Плоскостные парковки за границами земельного участка                    |  |      |         |
| 9   | Парковка П09                                 | 103  | Штук    |
| 10  | Парковка П10 (Демонтируется во втором этапе) | 8    | Штук    |
|   | Итого:                                       | 111  |         |

|              |                 |
|--------------|-----------------|
| Взам. инв. № |                 |
| Подп. и дата | 11.06.2021      |
| Инв. № подл. | 545/110621-3869 |

|      |         |      |        |       |      |      |
|------|---------|------|--------|-------|------|------|
| Изм. | Кол.уч. | Лист | № док. | Подп. | Дата | Лист |
|      |         |      |        |       |      | 6    |





з) зонирование территории земельного участка, предоставленного для размещения объекта капитального строительства, обоснование функционального назначения и принципиальной схемы размещения зон, обоснование размещения зданий и сооружений (основного, вспомогательного, подсобного, складского и обслуживающего назначения) объектов капитального строительства – для объектов производственного назначения;

Не требуется

и) обоснование схем транспортных коммуникаций, обеспечивающих внешние и внутренние (в том числе межцеховые) грузоперевозки, – для объектов производственного назначения;

Не требуется

к) характеристику и технические показатели транспортных коммуникаций (при наличии таких коммуникаций) – для объектов производственного назначения;

Не требуется

л) обоснование схем транспортных коммуникаций, обеспечивающих внешний и внутренний подъезд к объекту капитального строительства, – для объектов непроизводственного назначения;

Основные подъезды к дому осуществляется с Железнодорожного переулка и Почтовой улицы через проектируемый проезд вдоль главного фасада здания. Недостающие парковочные места расположены на соседних участках 50:11:0010401:5860, 50:11:0010401:5861.

Транспортная и пешеходная связь за пределами земельного участка выполнена в соответствии с ППТ.

Мероприятия по обеспечению комфортности и безопасности пешеходного движения: тротуары с финишным покрытием бетонной тротуарной плиткой шириной не менее 1,5 м отделены от проезжей части дорожными полусферами.

Детские, спортивные и площадки отдыха взрослого населения имеют безбарьерный доступ для маломобильных групп населения.

|              |                 |      |        |       |      |      |
|--------------|-----------------|------|--------|-------|------|------|
| Взам. инв. № |                 |      |        |       |      |      |
| Подп. и дата | 11.06.2021      |      |        |       |      |      |
| Инв. № подл. | 545/110621-3869 |      |        |       |      |      |
| Изм.         | Кол.уч.         | Лист | № док. | Подп. | Дата | Лист |
|              |                 |      |        |       |      | 8    |

### 3. Графическая часть

м) схему планировочной организации земельного участка с отображением:

- Схема планировочной организации земельного участка. М1:500
- План организации рельефа. М 1:500
- План благоустройства территории. М 1:500

н) план земельных масс;

- План земельных масс. М1:500

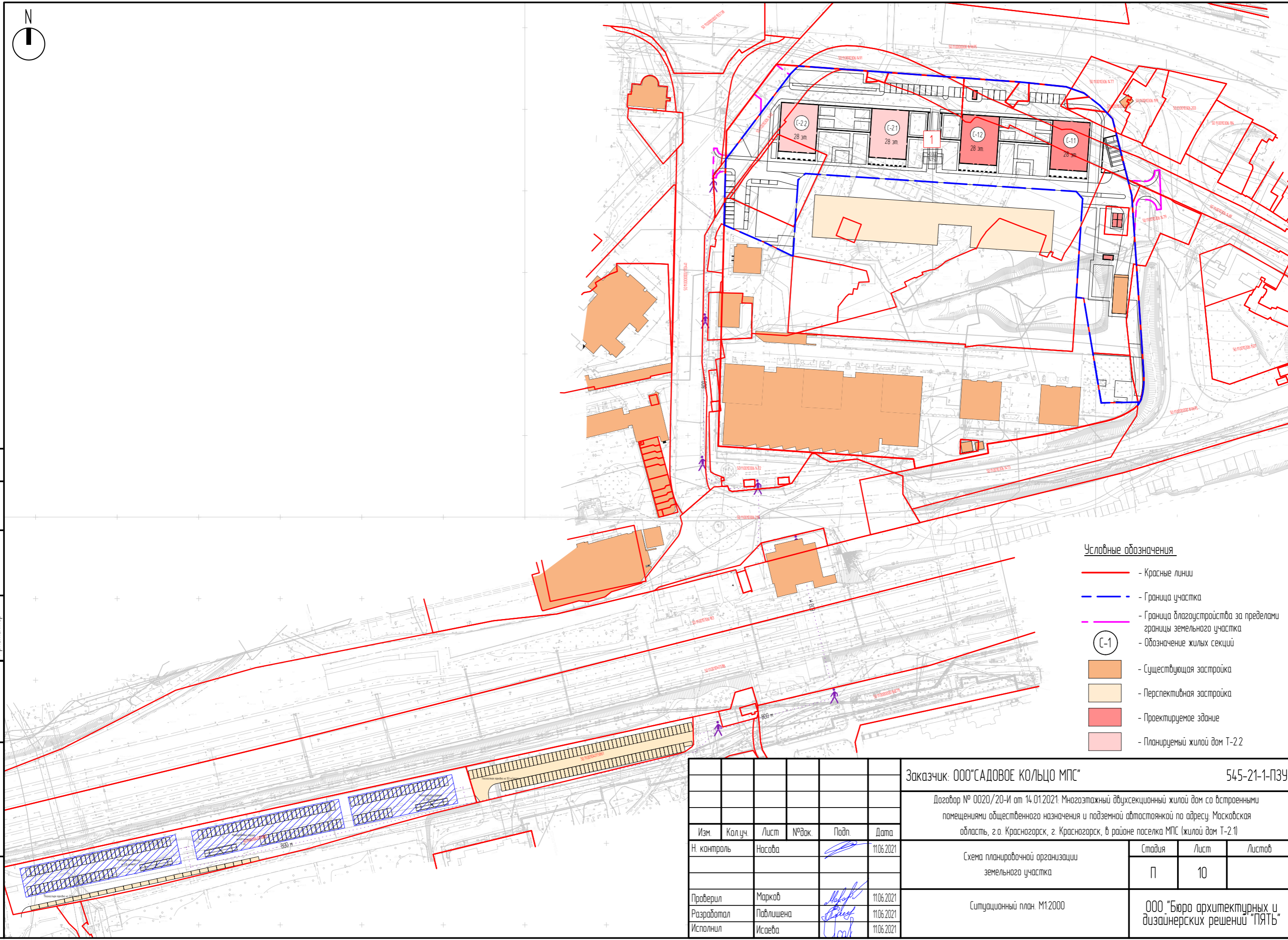
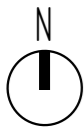
о) сводный план сетей инженерно-технического обеспечения с обозначением мест подключения проектируемого объекта капитального строительства к существующим сетям инженерно-технического обеспечения;

- Сводный план инженерных сетей. М1:500

п) ситуационный план размещения объекта капитального строительства в границах земельного участка, предоставленного для размещения этого объекта, с указанием границ населенных пунктов, непосредственно примыкающих к границам указанного земельного участка, границ зон с особыми условиями их использования, предусмотренных Градостроительным кодексом Российской Федерации, границ территорий, подверженных риску возникновения чрезвычайных ситуаций природного и техногенного характера, а также с отображением проектируемых транспортных и инженерных коммуникаций с обозначением мест их присоединения к существующим транспортным и инженерным коммуникациям - для объектов производственного назначения.

- Ситуационный план. М1:2000

|              |                 |      |       |       |      |
|--------------|-----------------|------|-------|-------|------|
| Взам. инв. № |                 |      |       |       |      |
| Подп. и дата | 11.06.2021      |      |       |       |      |
| Инв. № подл. | 545/110621-3869 |      |       |       |      |
| Изм.         | Кол.уч.         | Лист | № док | Подп. | Дата |
|              |                 |      |       |       |      |
|              |                 |      |       |       | Лист |
|              |                 |      |       |       | 9    |



- Условные обозначения**
- - Красные линии
  - - - - Граница участка
  - - - - Граница благоустройства за пределами границы земельного участка
  - С-1 - Обозначение жилых секций
  - Существующая застройка
  - Перспективная застройка
  - Проектируемое здание
  - Планируемый жилой дом Т-2.2

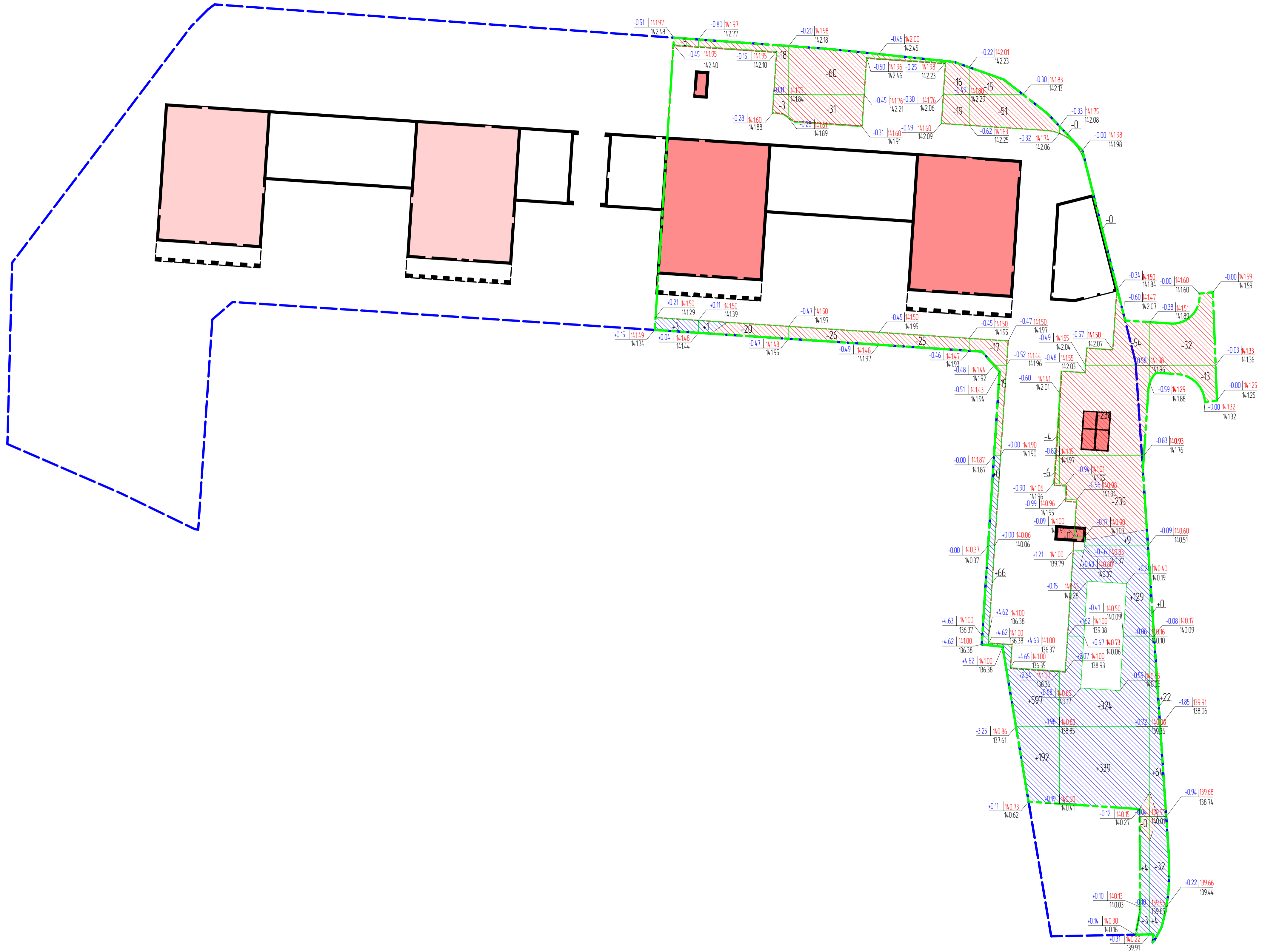
|              |                  |            |  |
|--------------|------------------|------------|--|
| Гл. инженер  | Гл. специалист   | Архитектор |  |
| Взам. инб. № |                  |            |  |
| Подп. и дата | 11.06.2021       |            |  |
| Инд. № подл. | 54.5/110621-3869 |            |  |

| Изм.        | Кол.уч. | Лист     | № док. | Подп. | Дата       |
|-------------|---------|----------|--------|-------|------------|
| Н. контроль |         | Насова   |        |       | 11.06.2021 |
| Проверил    |         | Марков   |        |       | 11.06.2021 |
| Разработал  |         | Павлшена |        |       | 11.06.2021 |
| Исполнил    |         | Исаева   |        |       | 11.06.2021 |

|   |  |   |      |
|---|--|---|------|
| Заказчик: ООО "САДОВОЕ КОЛЬЦО МПС"  |  | 54.5-21-1-ПЗУ   |      |
| Договор № 0020/20-И от 14.01.2021. Многоэтажный двухсекционный жилой дом со встроенными помещениями общественного назначения и подземной автостоянкой по адресу: Московская область, г.о. Красногорск, г. Красногорск, в районе поселка МПС (жилой дом Т-2.1) |  |   |      |
| Схема планировочной организации земельного участка  |  | Стадия  | Лист |
|   |  | П   | 10   |
| Ситуационный план. М1:2000  |  | ООО "Бюро архитектурных и дизайнерских решений "ПЯТЬ" |      |





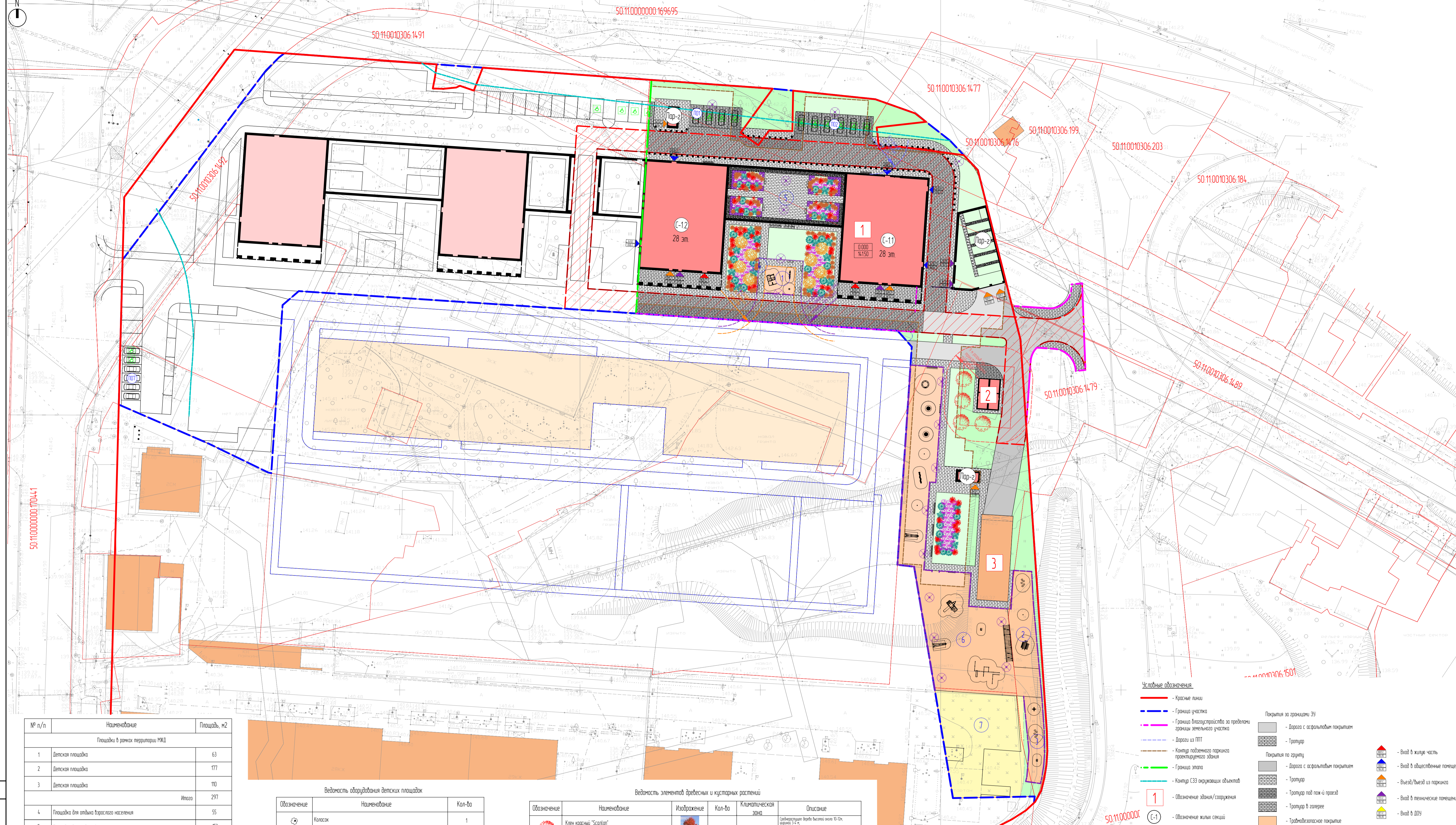


| Итого, м3 | Насыль (+) | +3 | +1  | +0   | +0  | +855 | +808 | +122 | Всего, м3 | +1789 |
|-----------|------------|----|-----|------|-----|------|------|------|-----------|-------|
|           | Выемка (-) | -5 | -41 | -117 | -60 | -108 | -527 | -45  |           | -903  |

- Условные обозначения**
- - Граница участка
  - - Граница расчета картографией земельных масс
  - -0.01 85.66 - Отметка углах квадрата размер квадрата 20м x 20м
  - Выемка
  - Насыль
  - Объем грунта в контуре в куб. м
  - Линия нулевых работ

Имя, № документа  
545/18021-1-ПЗУ

|  |           |              |            |
|--|-----------|--------------|------------|
| Заказчик: ООО "САДОВОЕ КОЛЬЦО МПС"   |           | 545-21-1-ПЗУ |            |
| Договор № 0020/20-И от 14.01.2021 Многоэтажный двухсекционный жилой дом со встроенными помещениями общественного назначения и подземной автомобильной парковкой по адресу: Московская область, г.о. Красногорск, г. Красногорск, в районе поселка МПС (квартал Т-21) |           |              |            |
| Имя  | Колпач    | Лист         | Дата       |
| Н.Контроль   | Насоба    | 13           | 11.06.2021 |
| Проверил   | Мерлов    | 13           | 11.06.2021 |
| Разработал   | Публикина | 13           | 11.06.2021 |
| Исполнил   | Гаврилова | 13           | 11.06.2021 |
| Схема планировочной организации земельного участка   |           | Лист         | Листов     |
| План земельных масс: М1500   |           | 13           | 13         |
| ООО "Бюро архитектурных и дизайнерских решений "ПЯТЬ"  |           |              |            |



| № п/п                            | Наименование   | Площадь, м2 |
|----------------------------------|--|-------------|
| Площадки в рамках территории МКД |  |             |
| 1                                | Детская площадка   | 63          |
| 2                                | Детская площадка   | 177         |
| 3                                | Детская площадка   | 110         |
|                                  | Итого  | 297         |
| 4                                | Площадка для отдыха взрослого населения                  | 55          |
| 5                                | Площадка для отдыха взрослого населения                  | 153         |
|                                  | Итого  | 105         |
| 6                                | Спортивная площадка                                      | 1224        |
| 7                                | Существующая спортивная площадка в границах ЖК "Теплицы" | 470         |
|                                  | Итого  | 1694        |

| Обозначение | Наименование                   | Кол-во |
|-------------|--------------------------------|--------|
| —           | Велопарковка на 10 велосипедов | 6      |
| —           | Пергола с калиткой             | 1      |
| •           | Чирок                          | 12     |
| —           | Информационный стенд           | 4      |
| —           | Скамейка                       | 13     |
| •           | Деревянная полусфера           | 94     |
| —           | Шпалера                        | 1      |

| Обозначение | Наименование         | Кол-во |
|-------------|----------------------|--------|
| ☼           | Колодки              | 1      |
| ☼           | Комплекс с широким   | 1      |
| ☼           | Далек 1              | 1      |
| ☼           | Столбики для скамеек | 1      |
| ☼           | Качели пружинные     | 1      |

| Обозначение | Наименование                | Кол-во |
|-------------|-----------------------------|--------|
| ☼           | Вертушка                    | 1      |
| ☼           | Болтун                      | 2      |
| ☼           | Боласир                     | 1      |
| ☼           | Тренжер с подвеской         | 1      |
| ☼           | Тренжер с бросачем для мяча | 1      |
| ☼           | Воркаут 1                   | 1      |
| ☼           | Вертушка чапа               | 3      |

| Обозначение | Наименование  | Изображение | Кол-во | Климатическая зона | Описание  |
|-------------|---|-------------|--------|--------------------|---|
| ☼           | Клен красный "Scallop"                                |             | 4      | Зона 4             | Среднерослая форма высотой около 10-12 м, ширина кроны 3-4 м. Кора гладкая, серая. Цветы желтые. Плоды красные. Осенью окраска листвы желто-красная. Ветви образуют ажурную крону. Высота посадочного материала 350-400 см. Возраст 4 года. |
| ☼           | Черемуха "Маака"                                      |             | 8      | Зона 3             | Многоствольный кустарник, 3-4 метра.  |
| ☼           | Дерен белый "Sibirica"                                |             | 86     | Зона 3             | Высота посадочного материала 90-120 см. Возраст 3 года.   |
| ☼           | Сосна горная карликовая "Pumila"                      |             | 80     | Зона 4             | Высота посадочного материала 60-70 см, ширина 120-150 см. Возраст 5 лет.  |
| ☼           | Мохебельных горизонтальный (Кайса)                    |             | 45     | Зона 4             | Высота посадочного материала 10-20 см, диаметр - 70-90 см. Возраст 6 лет.   |
| ☼           | Мохебельных обильный (Витатидский)                    |             | 24     | Зона 3             | Высота посадочного материала 20-40 см, диаметр 70-90 см. Возраст 6 лет.   |
| ☼           | Мохебельных обильный (Варовал)                        |             | 24     | Зона 3             | Высота посадочного материала 20-40 см, диаметр 70-90 см. Возраст 6 лет.   |
| ☼           | Ландшафт кустарниковой Ротендта (Полусфера/Полусфера) |             | 72     | Зона 3             | Высота посадочного материала 20-40 см. Возраст 3 года.  |

| Обозначение | Наименование  | Кол-во |
|-------------|---|--------|
| ☼           | Функциональные  |        |
| ☼           | Освещение столбовое. Нить диммер 2,5м. Спальня (лампочка опора RAL 7016, Светильник светодиодный 3700к)   | 8      |
| ☼           | Освещение детских площадок, площадок для отдыха взрослого населения, прогулочной зоны. Нить диммер 4,5м. Спальня (лампочка опора RAL 7016, Светильник светодиодный 3700к) | 19     |

| Обозначение | Наименование   | Изображение | Кол-во |
|-------------|--|-------------|--------|
| ☼           | Ограждение жилого комплекса Н = 3,6 м. Спальня (лампочка) - 80%  |             | 87     |
| ☼           | Ограждение детской площадки Н = 1 м. Деревянное, визуальная прозрачность - 20%                             |             | 305    |
| ☼           | Ограждение столбовое Н = 1,2 м. Трупики с использованием закаленного стекла, визуальная прозрачность - 55% |             | 65     |

**Условные обозначения**

- Красные линии - Красные линии
- Голубые линии - Граница участка
- Синие линии - Граница благоустройства за пределами границы земельного участка
- Оранжевые линии - Дорога из ППТ
- Зеленые линии - Контуры подземного паркинга проектируемого здания
- Синие линии - Контуры СЗЗ объектов
- 1 - Обозначение здания/сооружения
- 1 - Обозначение площадок
- 1 - Обозначение жилых секций
- 1 - Обозначение площадок
- 1 - Обозначение плоскостных парковок
- 1 - Проектируемое здание
- 1 - Проектируемая лифтовая шахта
- 1 - Проектируемая застройка
- 1 - Проектируемая застройка
- 1 - Проектируемое благоустройство ЖК "Теплицы"
- 1 - Проектируемый жилой дом Т-2,2

**Покрывтия за границами ЗУ**

- Дорога с асфальтовым покрытием
- Тротуар
- Дорога с асфальтовым покрытием
- Тротуар
- Тротуар под пар-и проезд
- Тротуар в зазерье
- Травянополюсное покрытие
- Озеленение
- Дорога с асфальтовым покрытием
- Тротуар
- Тротуар под пар-и проезд
- Тротуар в зазерье
- Озеленение
- Травянополюсное покрытие
- Галька

**Покрывтия на территории**

- Дорога с асфальтовым покрытием
- Тротуар
- Тротуар под пар-и проезд
- Тротуар в зазерье
- Озеленение
- Травянополюсное покрытие
- Галька
- Покрывание место для МН

**Другие обозначения:**

- ☼ - Вход в жилую часть
- ☼ - Вход в общественные помещения
- ☼ - Вход/Выход из паркинга
- ☼ - Вход в технические помещения
- ☼ - Вход в ДОЗ
- ☼ - Линия забора с воротами
- ☼ - 12 м разрыв до детских площадок
- ☼ - 10 м разрыв до спортивных площадок/ площадок для отдыха
- ☼ - 10 м разрыв до парковок на 10 м/м
- ☼ - Проектируемая лифтовая шахта
- ☼ - Проектируемая водосточная воронка на эксплуатируемой кровле
- ☼ - Проектируемое парковочное место
- ☼ - Парковочное место для МН

**Заказчик:** ООО "САДОВОЕ КОЛЬЦО МПС"

**Договор № 0020/20-И от 14.01.2021** Многоэтажный двухсекционный жилой дом со встроенными помещениями общественного назначения и подземной автомобильной парковкой по адресу: Московская область, г.о. Красногорск, в районе поселка МПС (квартал Т-2-1)

**Схема планировочной организации земельного участка**

**План благоустройства М1500**

**Иск:** Копилка, Лист, Протокол, Подпись, Дата

**Исполнитель:** Искра, Подпись, Дата

**Листы:** 14

**000 "Бюро архитектурных и дизайнерских решений "ПЯТЬ"**





ЗОНА II ПОЯСА  
САНИТАРНОЙ ОХРАНЫ

# ВЗУ №7

Подключение в существующую ВЗУ  
согласно ТУ №78 от 24.06.2015г.

Условные обозначения

|  |   |
|--|---|
|  | Канализация                                 |
|  | Водоснабжение                               |
|  | Газоснабжение                               |
|  | Теплоснабжение                              |
|  | Силовые электрокабели<br>низкого напряжения |
|  | Граница отвода                              |

Условные обозначения

|  |   |
|--|---|
|  | Красная линия   |
|  | Граница участка   |
|  | Граница благоустройства до тротуара<br>или иного земельного участка |
|  | Граница с ПТТ   |
|  | Канал газопровода   |
|  | Канал ВЗУ   |
|  | Обозначение зоны/сооружения   |
|  | Обозначение зоны/сооружения   |
|  | Проектируемая зона  |
|  | Существующая зона   |
|  | Переходная зона   |
|  | Линейный объект 1-22  |
|  | Транзитная сеть   |
|  | Канализация   |
|  | Водоснабжение   |
|  | Газоснабжение   |
|  | Теплоснабжение  |
|  | Силовые электрокабели   |
|  | Граница отвода  |

Подключение в сущ. бытовую канализацию  
согласно ТУ №78 от 24.06.2015г.

Подключение в сущ. теплотель  
согласно ТУ №128-Т/МПС

Подключение в сущ. бытовую канализацию  
согласно ТУ №78 от 24.06.2015г.

Подключение в сущ. бытовую канализацию  
согласно ТУ №81/10/14-315/К

|  |  |            |
|--|--|------------|
| Эскиз: 000ТАСОВОЕ КОЛЬЦО МПС                               |  | 545-21-179 |
| Исполнитель: ООО "БЕЛОЕ АРХИТЕКТУРНО-ДИЗАЙНЕРСКОЕ РЕШЕНИЕ" |  | 15.03.2015 |
| Состав: 1 лист   |  | 15         |
| Содержание: 1. План  |  | 15         |
| Содержание: 2. План  |  | 15         |
| Содержание: 3. План  |  | 15         |
| Содержание: 4. План  |  | 15         |
| Содержание: 5. План  |  | 15         |
| Содержание: 6. План  |  | 15         |
| Содержание: 7. План  |  | 15         |
| Содержание: 8. План  |  | 15         |
| Содержание: 9. План  |  | 15         |
| Содержание: 10. План                                       |  | 15         |
| Содержание: 11. План                                       |  | 15         |
| Содержание: 12. План                                       |  | 15         |
| Содержание: 13. План                                       |  | 15         |
| Содержание: 14. План                                       |  | 15         |
| Содержание: 15. План                                       |  | 15         |
| Содержание: 16. План                                       |  | 15         |
| Содержание: 17. План                                       |  | 15         |
| Содержание: 18. План                                       |  | 15         |
| Содержание: 19. План                                       |  | 15         |
| Содержание: 20. План                                       |  | 15         |
| Содержание: 21. План                                       |  | 15         |
| Содержание: 22. План                                       |  | 15         |
| Содержание: 23. План                                       |  | 15         |
| Содержание: 24. План                                       |  | 15         |
| Содержание: 25. План                                       |  | 15         |
| Содержание: 26. План                                       |  | 15         |
| Содержание: 27. План                                       |  | 15         |
| Содержание: 28. План                                       |  | 15         |
| Содержание: 29. План                                       |  | 15         |
| Содержание: 30. План                                       |  | 15         |
| Содержание: 31. План                                       |  | 15         |
| Содержание: 32. План                                       |  | 15         |
| Содержание: 33. План                                       |  | 15         |
| Содержание: 34. План                                       |  | 15         |
| Содержание: 35. План                                       |  | 15         |
| Содержание: 36. План                                       |  | 15         |
| Содержание: 37. План                                       |  | 15         |
| Содержание: 38. План                                       |  | 15         |
| Содержание: 39. План                                       |  | 15         |
| Содержание: 40. План                                       |  | 15         |
| Содержание: 41. План                                       |  | 15         |
| Содержание: 42. План                                       |  | 15         |
| Содержание: 43. План                                       |  | 15         |
| Содержание: 44. План                                       |  | 15         |
| Содержание: 45. План                                       |  | 15         |
| Содержание: 46. План                                       |  | 15         |
| Содержание: 47. План                                       |  | 15         |
| Содержание: 48. План                                       |  | 15         |
| Содержание: 49. План                                       |  | 15         |
| Содержание: 50. План                                       |  | 15         |
| Содержание: 51. План                                       |  | 15         |
| Содержание: 52. План                                       |  | 15         |
| Содержание: 53. План                                       |  | 15         |
| Содержание: 54. План                                       |  | 15         |
| Содержание: 55. План                                       |  | 15         |
| Содержание: 56. План                                       |  | 15         |
| Содержание: 57. План                                       |  | 15         |
| Содержание: 58. План                                       |  | 15         |
| Содержание: 59. План                                       |  | 15         |
| Содержание: 60. План                                       |  | 15         |
| Содержание: 61. План                                       |  | 15         |
| Содержание: 62. План                                       |  | 15         |
| Содержание: 63. План                                       |  | 15         |
| Содержание: 64. План                                       |  | 15         |
| Содержание: 65. План                                       |  | 15         |
| Содержание: 66. План                                       |  | 15         |
| Содержание: 67. План                                       |  | 15         |
| Содержание: 68. План                                       |  | 15         |
| Содержание: 69. План                                       |  | 15         |
| Содержание: 70. План                                       |  | 15         |
| Содержание: 71. План                                       |  | 15         |
| Содержание: 72. План                                       |  | 15         |
| Содержание: 73. План                                       |  | 15         |
| Содержание: 74. План                                       |  | 15         |
| Содержание: 75. План                                       |  | 15         |
| Содержание: 76. План                                       |  | 15         |
| Содержание: 77. План                                       |  | 15         |
| Содержание: 78. План                                       |  | 15         |
| Содержание: 79. План                                       |  | 15         |
| Содержание: 80. План                                       |  | 15         |
| Содержание: 81. План                                       |  | 15         |
| Содержание: 82. План                                       |  | 15         |
| Содержание: 83. План                                       |  | 15         |
| Содержание: 84. План                                       |  | 15         |
| Содержание: 85. План                                       |  | 15         |
| Содержание: 86. План                                       |  | 15         |
| Содержание: 87. План                                       |  | 15         |
| Содержание: 88. План                                       |  | 15         |
| Содержание: 89. План                                       |  | 15         |
| Содержание: 90. План                                       |  | 15         |
| Содержание: 91. План                                       |  | 15         |
| Содержание: 92. План                                       |  | 15         |
| Содержание: 93. План                                       |  | 15         |
| Содержание: 94. План                                       |  | 15         |
| Содержание: 95. План                                       |  | 15         |
| Содержание: 96. План                                       |  | 15         |
| Содержание: 97. План                                       |  | 15         |
| Содержание: 98. План                                       |  | 15         |
| Содержание: 99. План                                       |  | 15         |
| Содержание: 100. План                                      |  | 15         |