

Проектная организация ООО «Инженерно-производственный центр»

Объект: Жилой комплекс «Прованс», расположенный по адресу: Республика Татарстан, Высокогорское сельское поселение, с. Высокая гора» уч. кад. №16:16:080501:958.

ПРОЕКТНАЯ ДОКУМЕНТАЦИЯ

2122–ПЗУ

Казань 2021

Проектная организация ООО «Инженерно-производственный центр»

Свидетельство № СРО-П-114-039.5-1659006567-24122014

Заказчик: ООО Спецзастройщик «ПРОГРЕСС-ДЕВЕЛОПМЕНТ»

Объект: Жилой комплекс «Прованс», расположенный по адресу: Республика Татарстан, Высокогорское сельское поселение, с. Высокая гора» уч. кад. №16:16:080501:958.

ПРОЕКТНАЯ ДОКУМЕНТАЦИЯ

Раздел 1 Пояснительная записка

2122–ПЗУ

Том 2

Главный инженер проекта



Ю. Д. Юпатов

Казань 2021

Содержание тома 2

Обозначение	Наименование	Стр.	Примечание
Тестовая часть			
2122-ПЗУ-ПЗ-С	Содержание пояснительной записки	4	
2122-ПЗУ-ПЗ	Пояснительная записка	5	
Графическая часть			
2122-ПЗУ	Ситуационный план (М 1 :2000)	14	Лист 1
	Схема планировочной организации земельного участка. (М 1:500)	15	Лист 2
	Разбивочный план зданий и сооружений. (М 1:500)	16	Лист 3
	План организации рельефа. (М 1:500)	17	Лист 4
	Разбивочный план покрытий. Конструкции дорожных одежд. (М 1:500)	18	Лист 5
	План озеленения. (М 1:500)	19	Лист 6
	План расстановки малых архитектурных форм. (М 1:500)	20	Лист 7
	Схема организации дорожного движения. (М 1:500)	21	Лист 8
	План земляных масс. (М 1:500)	22	Лист 9

Взлм	2122-ПЗУ-СР					
	Изм.	Кол.уч.	Лист	№ док.	Подп.	Дата
Ишв № подл	ГИП		Юпатов			
	ГАП		Шигапова			
	Разработал		Кузьмина			
	Н. контр.		Юпатов			2020
				Содержание тома 2		
				Стадия	Лист	Листов
				П	-	1
				ООО «Инженерно-производственный центр»		

Содержание пояснительной записки

Пункт №	Наименование	Лист
а)	характеристика земельного участка, предоставленного для размещения объекта капитального строительства	1
б)	обоснование границ санитарно-защитных зон объектов капитального строительства в пределах границ земельного участка- в случае необходимости определения указанных зон в соответствии с законодательством Российской Федерации	1
в)	обоснование планировочной организации земельного участка в соответствии с градостроительным и техническим регламентами либо документами об использовании земельного участка (если на земельный участок не распространяется действие градостроительного регламента или в отношении его не устанавливается градостроительный регламент)	2
г)	техничко-экономические показатели земельного участка, предоставленного для размещения объекта капитального строительства	3
д)	обоснование решений по инженерной подготовке территории, в том числе решений по инженерной защите территории и объектов капитального строительства от последствий опасных геологических процессов, паводковых, поверхностных и грунтовых вод	4
е)	описание организации рельефа вертикальной планировкой	4
ж)	описание решений по благоустройству территории	5
з)	зонирование территории земельного участка, предоставленного для размещения объекта капитального строительства, обоснование функционального назначения и принципиальной схемы размещения зон, обоснование размещения зданий и сооружений (основного, вспомогательного, подсобного, складского и обслуживающего назначения) объектов капитального строительства - для объектов производственного назначения	7
и)	обоснование схем транспортных коммуникаций, обеспечивающих внешние и внутренние (в том числе межцеховые) грузоперевозки, для объектов производственного назначения	7
к)	характеристика и технические показатели транспортных коммуникаций (при наличии таких коммуникаций) для объектов производственного назначения	7
л)	обоснование схем транспортных коммуникаций, обеспечивающих внешний и внутренний подъезд к объекту капитального строительства, для объектов непромышленного назначения	8
м)	Перечень используемых нормативных документов	9

Взлм 1111А №							2122-ПЗУ-ПЗ-С			
Планингч 11 11111	Изм.	Кол.уч.	Лист	№ док.	Подп.	Дата	Жилой комплекс «Прованс», расположенный по адресу: Республика Татарстан, Высокогорское сельское поселение, с. Высокая гора» уч. кал. №16:16:080501:958. ЖД № 1-4	Стадия	Лист	Листов
	ИИВ № 00111	ГИП	Юпатов		<i>К</i>			П	1	1
	ГАП	Шигапова		<i>Шигапова</i>			ООО «Инженерно-производственный центр»			
	Разработал	Кузьмина		<i>Кузьмина</i>						
	Н. контр.	Юпатов		<i>Юпатов</i>	2020					

а Характеристика земельного участка, предоставленного для размещения объекта капитального строительства

а.1. Схема планировочной организации земельного участка разработана на основании:

- технического задания, выданного Заказчиком;
- топографической съемки и инженерно-геологических изысканий.

а.2. Территория проектирования в административном отношении участок проектирования расположен на западной окраине с.Высокая Гора, Высокогорского муниципального района Республики Татарстан слева от автодороги на с.Пермяки.

Село Высокая Гора расположено в строительно-климатической зоне II В и характеризуется умеренно-континентальным климатом с холодной зимой и теплым, иногда жарким, летом. Климатическая характеристика территории с.Высокая Гора представлена по данным наблюдений Управления по гидрометеорологии и мониторингу окружающей среды Республики Татарстан на метеостанции «Казань-опорная». Средняя годовая температура воздуха составляет +4,3°С. Зима умеренно холодная, продолжительная, средняя температура января -10,8°С, лето теплое – средняя температура июля составляет +19,8°С. Средняя месячная максимальная температура воздуха самого жаркого месяца (июля) составляет +25,1°С. Температура холодного периода (средняя температура наиболее холодной части отопительного периода) равна -16,5°. По количеству осадков Высокогорский район относится к зоне достаточного увлажнения (в среднем 562,2 мм в год). Годовое и месячное количество осадков испытывает значительные колебания. В среднем 64 % годового количества осадков выпадает в теплый период (апрель-октябрь) и 36 % - в холодный. Зимой осадки отмечаются чаще и выпадают продолжительно, летом осадки бывают реже и менее продолжительны, но часто носят ливневой характер.

По совокупности природных факторов геологической среды площадь изысканий в соответствии приложения Б СП 11-105-97 отнесена к II категории сложности (средней) инженерно-геологических условий.

Абсолютные отметки на участке работ изменяются в интервале 148.14-154.03 м.

Площадь земельного участка 33 390 кв.м. В границах земельного участка для проектирования отсутствуют памятники истории и культуры, включенные в единый государственный реестр объектов культурного наследия народов РФ, выявленные объекты культурного наследия, а также объекты, обладающие признаками объекта культурного наследия.

Территория проектируемого объекта граничит:

- С севера – исламский центр, подъезд к кладбищу;
- С запада – ЖК «Белая Аллея»;

Территория свободна от застройки. Вдоль границы участка с северной и западной сторон проходит подземный трубопровод водоснабжения.

а.3. Настоящий проект разработан для первой очереди строительства жилого комплекса «Прованс». Проектом предусмотрено строительство жилых домов с встроенными коммерческими помещениями, площадки дворовой территории и парковки.

б Обоснование границ санитарно-защитных зон объектов капитального строительства в пределах границ земельного участка- в случае необходимости определения указанных зон в соответствии с законодательством Российской Федерации

Взам. инв. №							2122-ПЗУ				
	Подпись и дата										
Инв. № подл.		Изм.	Кол.уч.	Лист	№ док.	Подп.	Дата	Жилой комплекс «Прованс», расположенный по адресу: Республика Татарстан, Высокогорское сельское поселение, с. Высокая гора» уч. кад. №16:16:080501:958. ЖД № 1-4	Стадия	Лист	Листов
							П		1		
									ООО «Инженерно-производственный центр»		
	Н. контр.	Юпатов					2021				

-6-8-этажного дома (поз.3) (количество жилых этажей – 5-7) *с встроенными офисами, расположенными на 1 этаже жилого дома;

-6-8-этажного дома (поз.4) (количество жилых этажей – 6-8);

Общая площадь - **23810,67 кв.м; кол-во квартир - 498**

2. Численность населения жилого комплекса – 875 человек, исчисленная исходя из удельного показателя обеспеченности общей площадью квартир – 27,2 кв.м/чел.

3. Потребность в местах хранения легкового автотранспорта для жилой части комплекса – 275 машино-мест (314,5 м/мест на 1000 чел.), основанная на ППТ,ограниченной улицами Победы, Тагира Биккинеева и Хайдара Бигичева Высокогорского сельского поселения РТ.

Потребность в местах паркирования легкового автотранспорта для встроенных и пристроенных объектов комплекса – 28 машино-мест (1678,42/60), основанная на удельном нормативе табл.Ж СП 42.13320.2016 1 машино-место на 50-60 кв. м общей площади таких объектов (коммерческо-деловые центры, офисные здания и помещения).

В рамках планируемого строительства предусмотрены 207 машино-мест (из них 14 м/м для МГН и 14 м/м для МГН с нарушением ОДА) для жилой части и 29 машино-мест (из них 1 м/м для МГН и 2 м/м для МГН с нарушением ОДА) коммерческих помещений, от которых санитарные и бытовые разрывы не нормируются в соответствии с разъяснением 11 к таблице 7.1.1 СанПиН 2.2.1/2.1.1.1200-03.

Дополнительно на смежных участках:

16:16:080501:544-213 машино-мест

16:16:080501:546-149 машино-мест

Кадастровый номер участка 16:16:080501:958

Инв. № подл.	Подпись и дата	Взам. инв. №	2122-ПЗУ						Лист
			Изм.	Кол.уч.	Лист	№ док.	Подп.	Дата	3

г Технико-экономические показатели земельного участка, предоставленного для размещения объекта капитального строительства

В таблице г.1 представлены технико-экономические показатели.

Таблица г.1-Технико-экономические показатели.

ТЕХНИКО-ЭКОНОМИЧЕСКИЕ ПОКАЗАТЕЛИ			
Наименование	Ед. изм.	Количество	Процент %
Площадь отведенного участка по ГПЗУ	м ²	33 390,00	100
Площадь условной границы благоустраиваемого участка	м ²	33 753,08	
Площадь застройки, в том числе:	м ²	64 24,00	19
-жилых домов и входных групп 1-го этажа	м ²	64 24,00	
4 Площадь твердых покрытий территории, в том числе:	м ²	17117,18	51
-тротуары асфальтобетонные	м ²	5321,23	
-проезды асфальтобетонные	м ²	8593,27	
-спортивное покрытие резиновая крошка	м ²	1438,82	
-бетонное покрытие отмостки	м ²	882,26	
-асфальтобетонное покрытие велодорожки	м ²	881,60	
5 Площадь озеленения, в том числе:	м ²	9848,82	30
-газонные покрытия	м ²	9772,11	
-песчаное покрытие детских площадок	м ²	76,71	
6 Площадь благоустройства за границей ЗУ, в том числе:	м ²	363,08	
-асфальтобетонный проезд	м ²	363,08	

д Обоснование решений по инженерной подготовке территории, в том числе решений по инженерной защите территории и объектов капитального строительства от последствий опасных геологических процессов, паводковых, поверхностных и грунтовых вод

д.1 При проектировании вертикальной планировки проектные отметки территории назначались исходя из условий привязки к существующим отметкам твердых покрытий территории, максимального сохранения естественного рельефа, почвенного покрова, отвода поверхностных вод со скоростями, исключающими возможность эрозии почвы, минимального объема земляных работ с учетом использования вытесняемых грунтов на площадке строительства.

Взам. инв. №	
Подпись и дата	
Инв. № подл.	

	-				
Изм.	Кол.уч.	Лист	№ док.	Подп.	Дата

2122-ПЗУ

Лист

4

стоков. На путях движения МГН продольный уклон не превышает значения 0,007. Поперечный уклон не превышает значения 0,005.

Уклон откоса в южной стороне от парковки к дворовой территории не более 1:5.

Для формирования проектного рельефа на участке предусмотрена насыпь в объеме 17590,72 куб.м с учетом уплотнения, выемка в объеме 50771,75 куб.м с учетом выемки от дорожных одежд и подземных частей зданий. Общий избыток грунта – 33181,03 куб.м.

е.3 Впитываемость грунта на территории не позволяет воде скапливаться на поверхности. Вода равномерно распределяется по территории.

ж Описание решений по благоустройству территории

ж.1 В проекте были разработаны следующие решения по благоустройству территории в определенной последовательности.

- инженерно-геодезические и геологические работы, в ходе которых определены общее состояние участка, состав и характеристики грунтов и пр.;

- планировка территории площадки;

- разбивка зданий;

- устройство проездов и тротуаров;

- устройство открытой парковки и площадок;

- устройство элементов озеленения.

Расчет площадок для жилых домов

Ведомость площадок для жилого дома

№	Наименование	По норме, кв.м	Фактич., кв.м
2	Игровые площадки, в том числе:	621,6 м ²	
2.1	игровая площадка для детей		
2.2	игровая площадка для детей		
2.3	игровая площадка для детей		
3			138,11 м ²
3.1	площадка для отдыха взрослых		
3.2	площадка для отдыха взрослых		
3.3	площадка для отдыха взрослых		
3.4	площадка для отдыха взрослых		
3.5	площадка для отдыха взрослых		77,09 м ²
4	Спортивные площадки, в том числе:	1776,00 м ²	1866,87 м ²
4.1	площадка для занятий физкультурой		
4.2	велосипедная дорожка		881,60 м ²
5	Хозяйственно-бытовые площадки, в том числе:	266,40 м ²	37,74 м ²
5.1	бытовая площадка с ТБО		29,95 м ²
5.2	площадка ТБО		7,79 м ²

Взам. инв. №

Подпись и дата

Инв. № подл.

Изм.	Кол.уч.	Лист	№ док.	Подп.	Дата

2122-ПЗУ

Лист

6

м Перечень используемых нормативных документов

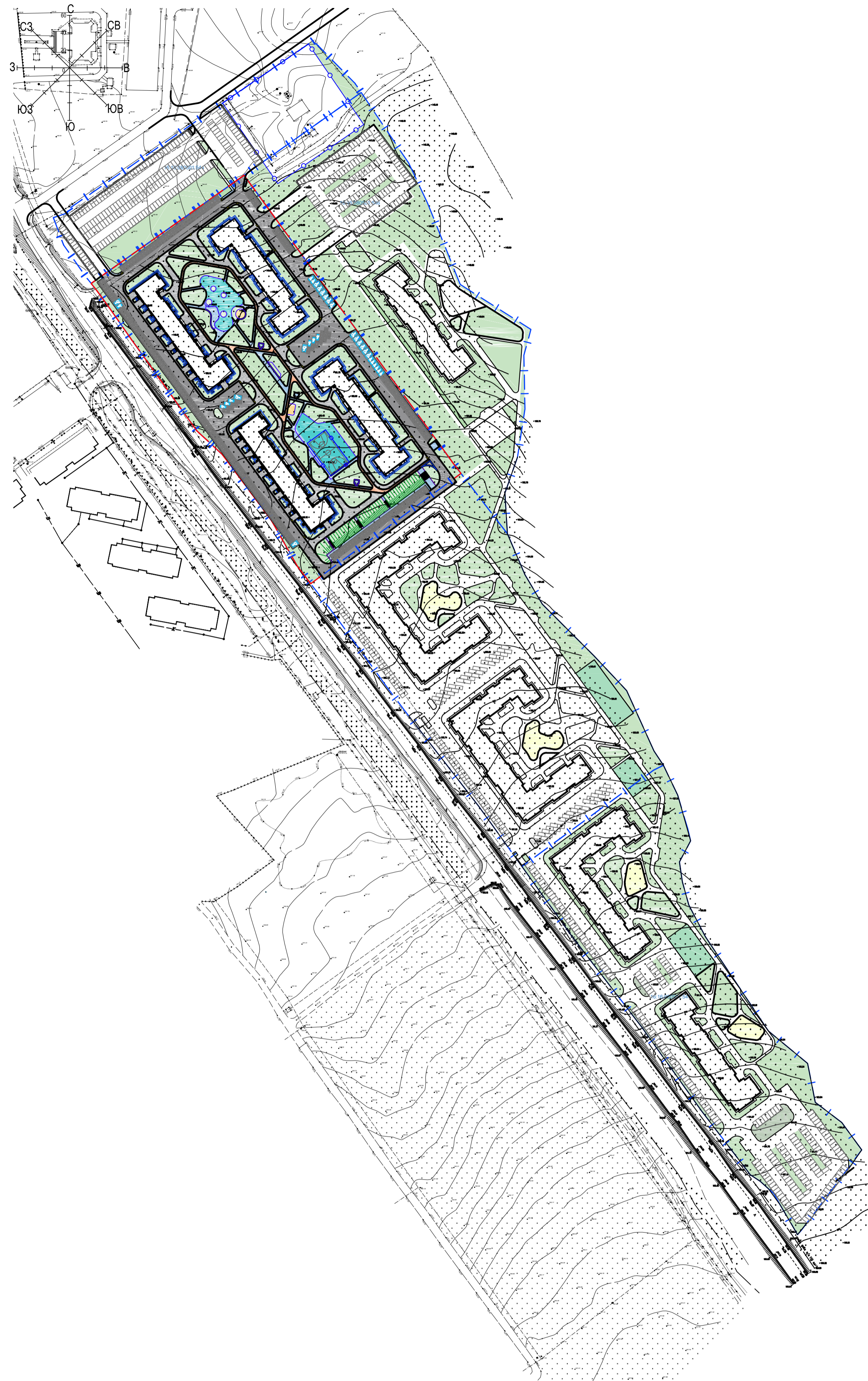
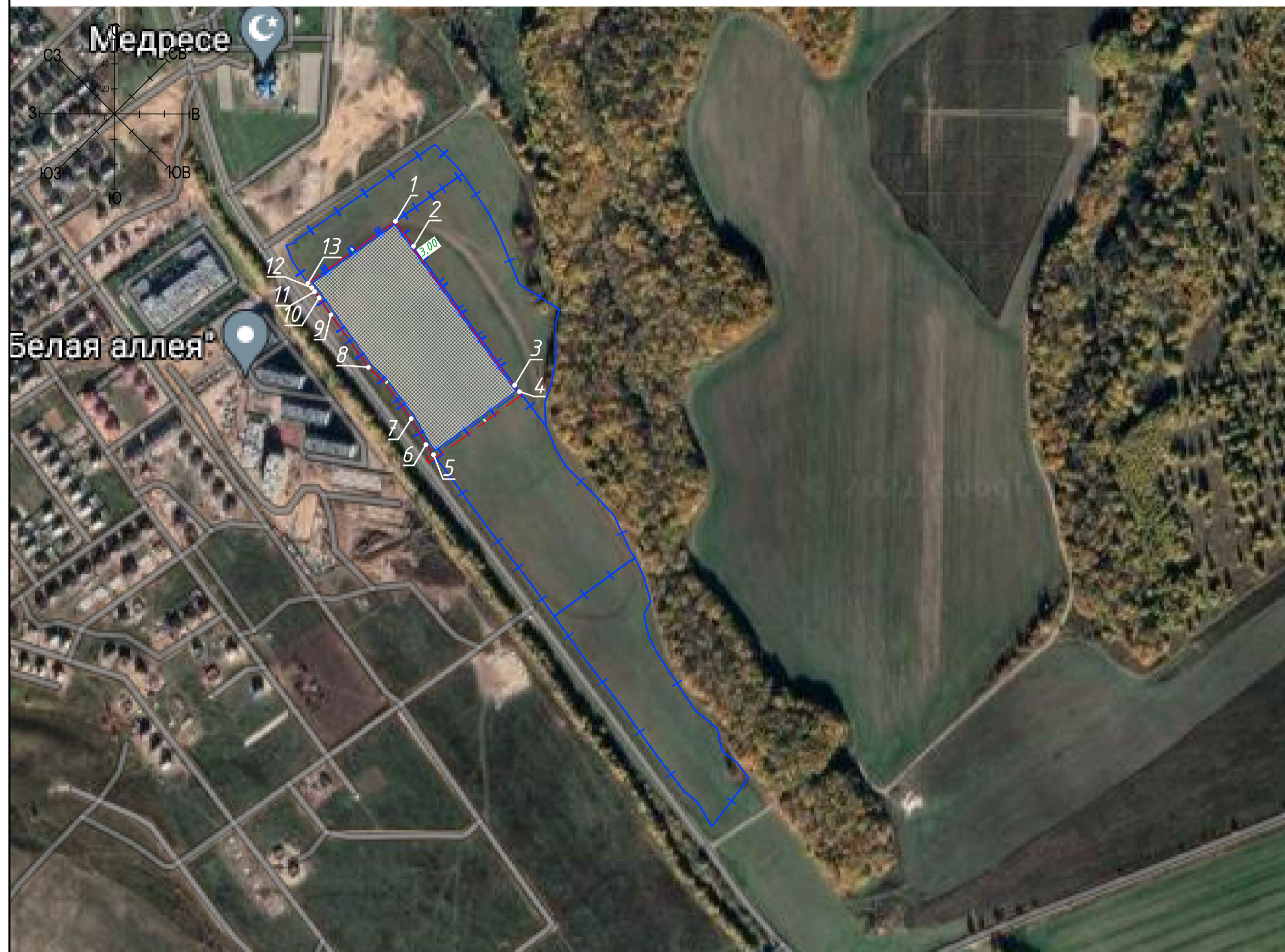
Постановление Правительства РФ от 16 февраля 2008 г. N 87 «О составе разделов проектной документации и требованиях к их содержанию».

СП 4.13130-2013 «Система противопожарной защиты. Ограничение распространения пожара на объектах защиты. Требования к объемно-планировочным и конструктивным решениям».

Федеральный закон № 123-ФЗ от 22.07.2008

СП 42.13330.2016 «Градостроительство. Планировка и застройка городских и сельских поселений».

Инв. № подл.	Подпись и дата	Взам. инв. №					2122-ПЗУ	Лист
			Изм.	Кол.уч.	Лист	№ док.		

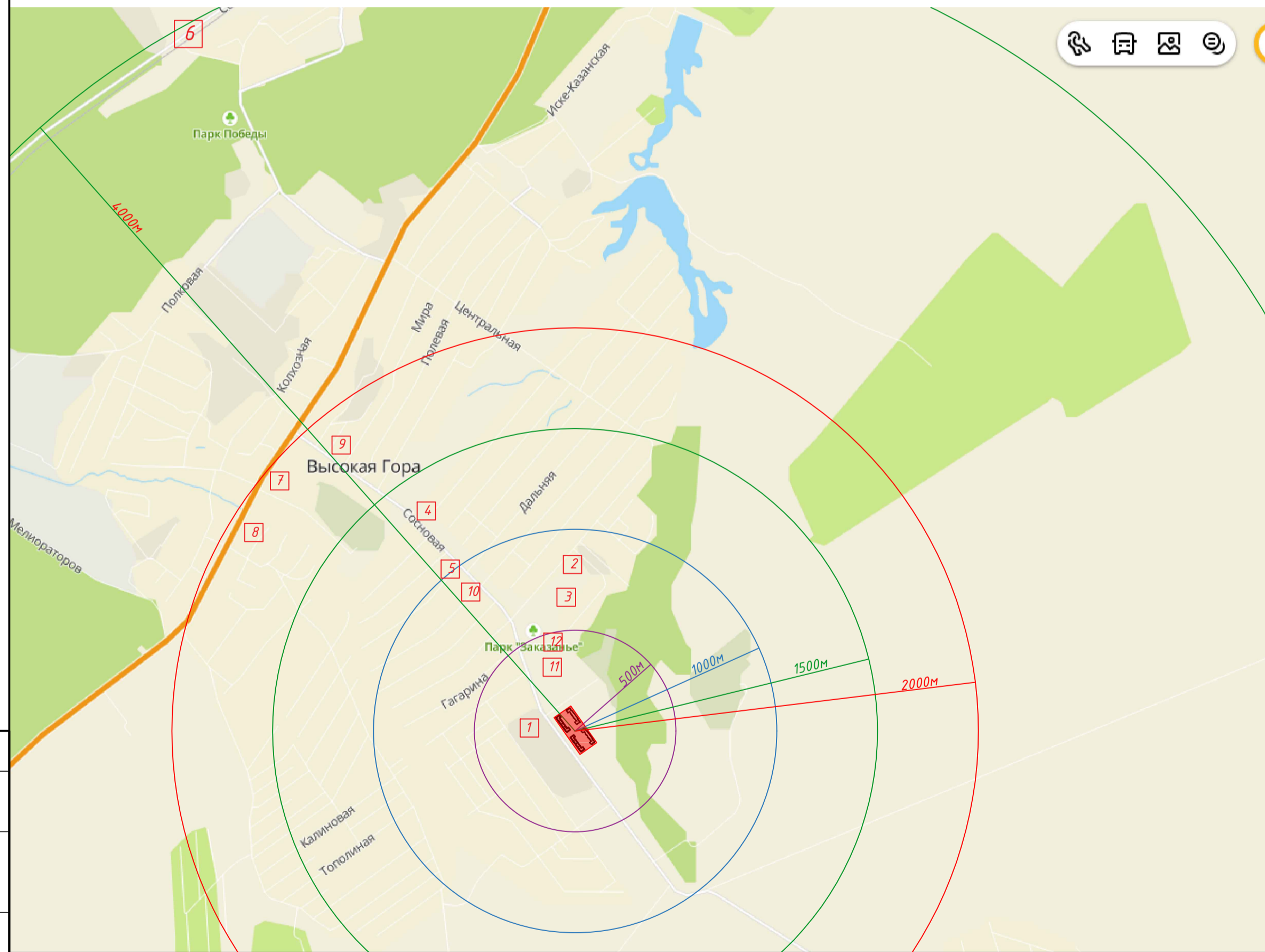


Номер по схеме	Наименование	Примечание
1	Детский сад "Байми"	2000
2	Детский сад комбинированного вида "Сандугач"	2000
3	Средняя общеобразовательная школа №4	2000
4	Кафе "Тулпар"	2000
5	Аптека "Вита"	2000
6	Высокогорская Центральная районная больница, поликлиника	4000
7	Парикмахерская "Shuiga Studio"	2000
8	Парикмахерская	2000
9	Гипермаркет "Эссен"	2000
10	Супермаркет "Магнит"	2000
11	Исламский центр	2000
12	Бассейн "Инеш"	2000

Координаты поворотных точек границ участка по ГПЗУ

Точка	Координаты	
	X	Y
Граница участка		
1	488289.22	1318499.36
2	488277.1	1318508.22
3	488089.13	1318644.76
4	488081.36	1318650.73
5	488004.46	1318650.73
6	488016.52	1318545.85
7	488048.39	1318518.57
8	488094.39	1318484.35
9	488111.12	1318466.37
10	488175.01	1318420.59
11	488195.69	1318406.2
12	488207.15	1318397.91
13	488213.81	1318392.69

Схема доступности объектов



Район строительства - РТ, с.п. Высокая Гора
 Тип здания - секционный многоквартирный жилой дом
 Кадастровый номер земельного участка 16:16:080501:958, площадью 33390 кв.м.

Условные обозначения

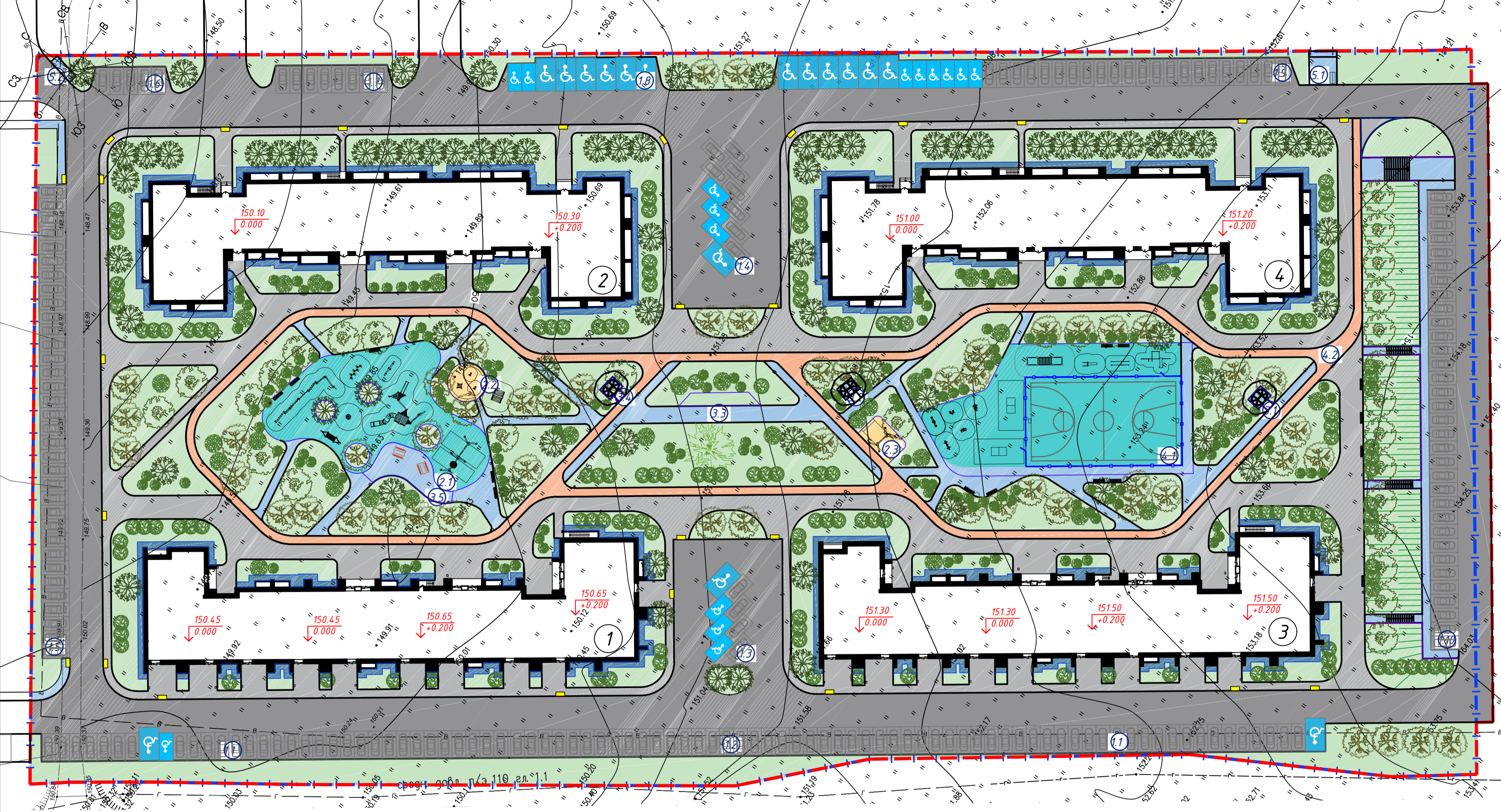
- - - - - - Граница отведенного участка
- - - - - - Условная граница благоустройства
- Граница допустимого размещения объекта капитального строительства
- Проектируемые жилые дома

Система координат: Местная МСК-16
 Система высот: Балтийская 1977г.

2122-ПЗУ

Жилой комплекс «Прованс», расположенный по адресу: Республика Татарстан, Высокогорское сельское поселение, с. Высокая гора, уч. кад. №16:16:080501:958

Изм.	Кол.уч.	Лист	№ док.	Подп.	Дата	Этадия	Лист	Листов
Гип		Шатаев Ю.Д.		<i>[Signature]</i>		Жилой дом №1,2,3,4	П	1
ГАП		Шыгалова И.М.		<i>[Signature]</i>				
Разработал		Кузьмина Н.И.		<i>[Signature]</i>		Общие данные		
Исполн.		Шатаев Ю.Д.		<i>[Signature]</i>	2021			



№ на плане	Наименование	Примечание
1	Жилой дом со встроенными помещениями общественного назначения – 6-8 этажей	Проектируемое
2	Жилой дом – 6-8 этажей	Проектируемое
3	Жилой дом со встроенными помещениями общественного назначения – 6-8 этажей	Проектируемое
4	Жилой дом – 6-8 этажей	Проектируемое

Ведомость жилых и общественных зданий и сооружений

Номер на плане	Наименование и обозначение	Этажность	Здания	Квартир	Площадь, м²		Общая нормируемая		Строительный объем, м³	
					Здания	Всего	Здания	Всего	Здания	Всего
1	Жилой дом со встроен. помещ.-ми обществ. назн.	6-8	1	-	1624.00	1624.00	-	-	-	-
2	Жилой дом	6-8	1	-	1588.00	1588.00	-	-	-	-
3	Жилой дом со встроен. помещ.-ми обществ. назн.	6-8	1	-	1624.00	1624.00	-	-	-	-
4	Жилой дом	6-8	1	-	1588.00	1588.00	-	-	-	-

Ведомость площадок для жилого дома

№	Наименование	По норме, кв.м	Фактич., кв.м
1	Парковка, в том числе:		
1.1	гостевая парковка для встроенных помещений на 29 м/м (в т.ч. 2 м/м для МГН с нарушением ОДА, 1 м/м для МГН)		
1.2	парковка для жилой части на 64 м/м		
1.3	парковка для жилой части на 8 м/м		
1.4	парковка для жилой части на 12 м/м		
1.5	гостевая парковка для жилой части на 35 м/м		
1.6	гостевая парковка для жилой части на 5 м/м		
1.7	гостевая парковка для жилой части на 8 м/м		
1.8	парковка для жилой части на 8 м/м		
1.9	парковка для жилой части на 34 м/м		
1.10	парковка для жилой части на 33 м/м		
2	Игровые площадки, в том числе:	6216 м²	693,55 м²
2.1	игровая площадка для детей		616,85 м²
2.2	игровая площадка для детей		38,48 м²
2.3	игровая площадка для детей		38,22 м²
3	Площадки для отдыха взрослого населения, в том числе:	88,80 м²	138,11 м²
3.1	площадка для отдыха взрослых		10,43 м²
3.2	площадка для отдыха взрослых		10,43 м²
3.3	площадка для отдыха взрослых		10,43 м²
3.4	площадка для отдыха взрослых		29,73 м²
3.5	площадка для отдыха взрослых		77,09 м²
4	Спортивные площадки, в том числе:	1776,00 м²	1866,87 м²
4.1	площадка для занятий физкультурой		985,27 м²
4.2	велосипедная дорожка		881,60 м²
5	Хозяйственно-бытовые площадки, в том числе:	266,40 м²	37,74 м²
5.1	бытовая площадка с ТБО		29,95 м²
5.2	площадка ТБО		7,79 м²

ТЕХНИКО-ЭКОНОМИЧЕСКИЕ ПОКАЗАТЕЛИ

Наименование	Ед. изм.	Количество	Процент
Площадь отведенного участка по ГПЗУ	м²	33 390,00	100
Площадь условной границы благоустройства участка	м²	33 753,08	
Площадь застройки, в том числе:	м²	6424,00	19
- жилых домов и входных групп 1-го этажа	м²	6424,00	
4 Площадь твердых покрытий территории, в том числе:	м²	17117,18	51
- тротуары асфальтобетонные	м²	5321,23	
- проезды асфальтобетонные	м²	8593,27	
- спортивное покрытие резиновая крошка	м²	1438,82	
- бетонное покрытие отмостки	м²	882,26	
- асфальтобетонное покрытие велодорожки	м²	881,60	
5 Площадь озеленения, в том числе:	м²	9848,82	30
- газонные покрытия	м²	9772,11	
- лесчаное покрытие детских площадок	м²	76,71	
6 Площадь благоустройства за границей ЗУ, в том числе:	м²	363,08	
- асфальтобетонный проезд	м²	363,08	

1. Жилой фонд в составе четырех жилых домов –
 – 6-8-этажного дома (поз.1) (количество жилых этажей – 5-7) *с встроенными офисами, расположенными на 1 этаже жилого дома;
 – 6-8-этажного дома (поз.2) (количество жилых этажей – 6-8);
 – 6-8-этажного дома (поз.3) (количество жилых этажей – 5-7) *с встроенными офисами, расположенными на 1 этаже жилого дома;
 – 6-8-этажного дома (поз.4) (количество жилых этажей – 6-8);
 Общая площадь – 23810,67 кв.м. кол-во квартир – 498
 2. Численность населения жилого комплекса – 874 человек, исчисленная исходя из удельного показателя обеспеченности общей площадью квартир – 27,2 кв.м/чел.
 3. Потребности в местах хранения легкового автотранспорта для жилой части комплекса – 275 машино-мест (314,5 м/мест на 1000 чел.), основанная на ПП, ограниченной улицами Победы, Газара Биккинеева и Хайдара Бизиева Высокогорского сельского поселения РТ.
 Потребность в местах парковки легкового автотранспорта для встроенных и пристроенных объектов комплекса – 28 машино-мест (1678,42/60), основанная на удельном нормативе табл.Ж СП 42.133.20.2016 1 машино-место на 50-60 кв. м общей площади таких объектов (коммерческо-деловые центры, офисные здания и помещения).
 В рамках планируемого строительства предусмотрены 207 машино-мест (из них 14 м/м для МГН и 14 м/м для МГН с нарушением ОДА) для жилой части и 29 машино-мест (из них 1 м/м для МГН и 2 м/м для МГН с нарушением ОДА) коммерческих помещений, от которых санитарные и вывозные разрывы не нормируются в соответствии с разъяснением 11 к таблице 7.1.1 СанПин 2.2.1/2.1.1.1200-03.
 Дополнительно на снежных участках:
 16.16.080501544-213 машино-мест
 16.16.080501546-149 машино-мест

Условные обозначения

<p>— — — — — Граница отведенного участка</p> <p>— — — — — Граница благоустройства 1 очереди</p> <p>① — Нумерация на плане</p> <p>③.1 — Нумерация площадок</p> <p>▭ — Проектируемые здания</p> <p>150.45 ↓ 0.000 — Уровень чистого пола</p>	<p>▭ — парковочное место 2,5x5,3 м</p> <p>▭ — парковочное место для инвалида 2,5x5,3 м</p> <p>▭ — парковочное место для инвалида на кресле-коляске 3,6x6,0 м</p> <p>— — — — — ограждение спортивной площадки</p> <p>— — — — — распашная калитка</p> <p>— — — — — подпорная стена</p> <p>— — — — — лестница наружная</p> <p>— — — — — откос</p> <p>▭ — понижение бортового камня для МГН</p>	<p>Покртия:</p> <p>▭ — асфальтобетонные проезды</p> <p>▭ — тротуары асфальтобетонные для проезда спецтехники</p> <p>▭ — тротуары асфальтобетонные</p> <p>▭ — бетонная отмостка</p> <p>▭ — спортивное покрытие резиновая крошка</p> <p>▭ — газоны</p>
--	---	--

Система координат МСК-16
 Система высот Балтийская 1977г.

2122-ПЗУ					
Жилой комплекс «Прованс», расположенный по адресу: Республика Татарстан, Высокогорское сельское поселение, с. Высокая гора, уч. кад. №16:16:080501:958					
Изм.	Кол.уч.	Лист	№ док.	Подп.	Дата
ГМП	Житов Ю.Д.				
ГАП	Шыкалова И.М.				
Разработал	Кузьмина Н.И.				
Исполн.	Житов Ю.Д.				2021
Жилой дом №1,2,3,4				Стадия	Лист
Схема планировочной организации земельного участка (М 1:500)				П	2
ООО «Инженерно-производственный центр»				Формат А1	

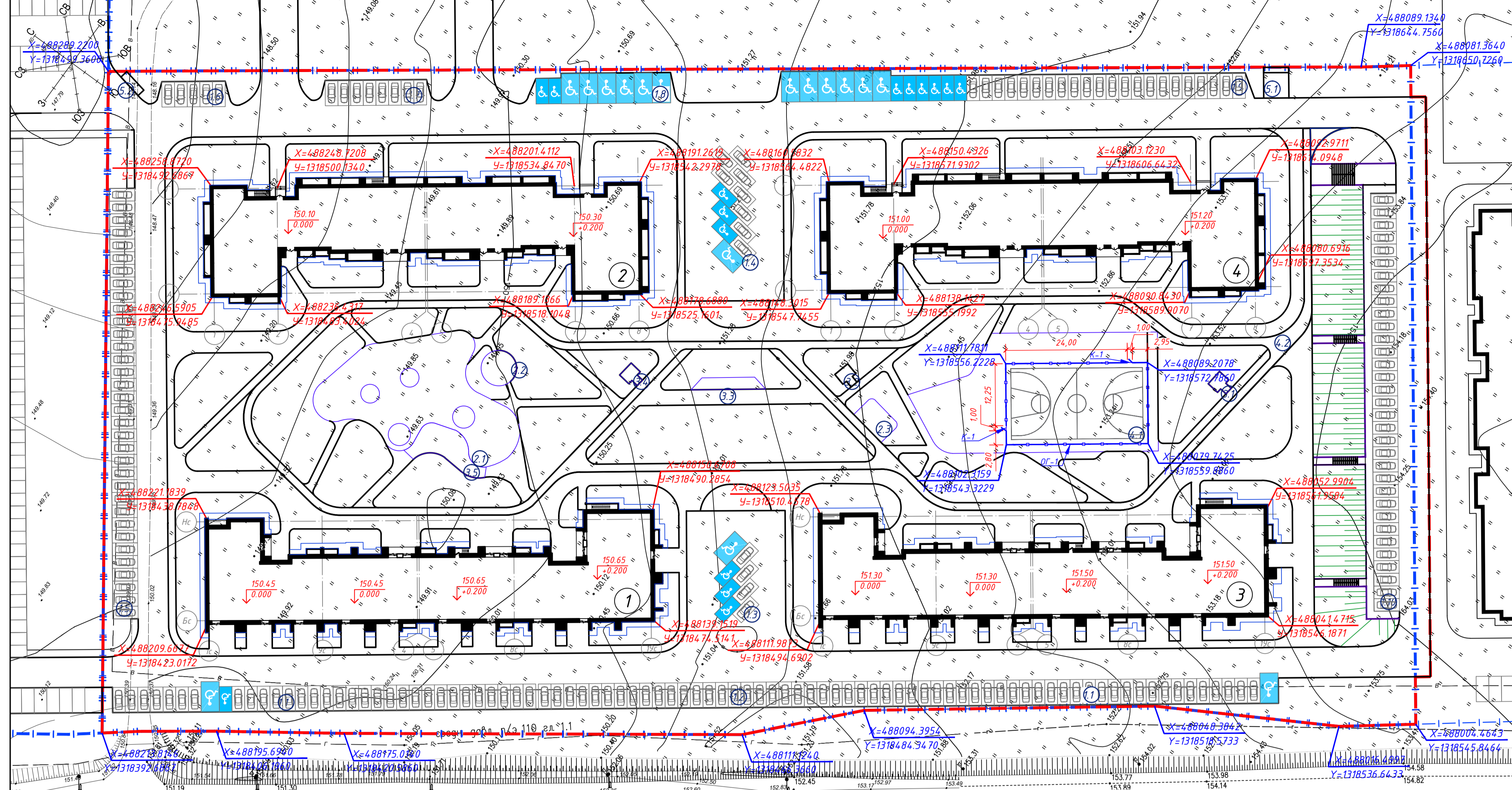
№ на плане	Наименование	Примечание
1	Жилой дом со встроенными помещениями общественного назначения -6-8 этажей	Проектируемое
2	Жилой дом -6-8 этажей	Проектируемое
3	Жилой дом со встроенными помещениями общественного назначения -6-8 этажей	Проектируемое
4	Жилой дом -6-8 этажей	Проектируемое

Ведомость жилых и общественных зданий и сооружений

№ на плане	Наименование и обозначение	Этажность	Кол-во этажей	Квартир	Площадь, м ²		Общая нормируемая		Строительный объем, м ³	
					Застройка	Здания	Здания	Всего	Здания	Всего
1	Жилой дом со встроен. помещ-ми обществ. назн.	6-8	1	-	1624,00	1624,00	-	-	-	-
2	Жилой дом	6-8	1	-	1588,00	1588,00	-	-	-	-
3	Жилой дом со встроен. помещ-ми обществ. назн.	6-8	1	-	1624,00	1624,00	-	-	-	-
4	Жилой дом	6-8	1	-	1588,00	1588,00	-	-	-	-

Ведомость площадок для жилого дома

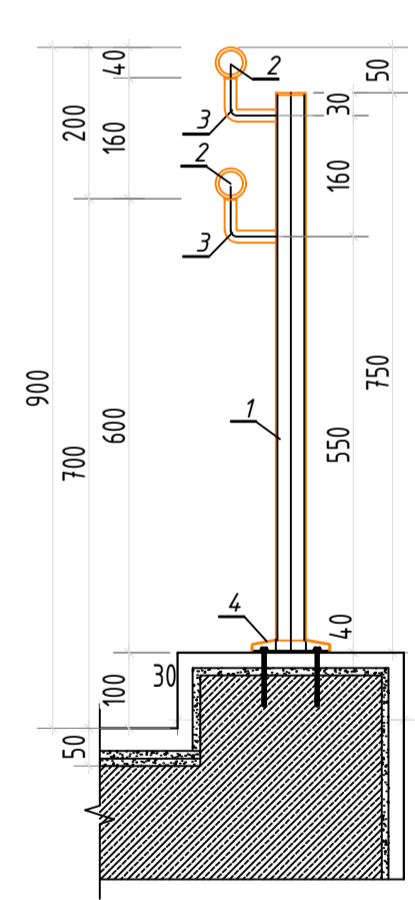
№	Наименование	По норме, кв.м	Фактич., кв.м
1	Парковки, в том числе:		
1.1	гостевая парковка для встроенных помещений на 29 м/м (в т.ч. 2 м/м для МГН с нарушением ОДА, 1 м/м для МГН)		
1.2	парковка для жилой части на 64 м/м		
1.3	парковка для жилой части на 8 м/м		
1.4	парковка для жилой части на 12 м/м		
1.5	гостевая парковка для жилой части на 35 м/м		
1.6	гостевая парковка для жилой части на 5 м/м		
1.7	гостевая парковка для жилой части на 8 м/м		
1.8	парковка для жилой части на 8 м/м		
1.9	парковка для жилой части на 34 м/м		
1.10	парковка для жилой части на 33 м/м		
2	Игровые площадки, в том числе:	6216 м ²	693,55 м ²
2.1	игровая площадка для детей		616,85 м ²
2.2	игровая площадка для детей		36,48 м ²
2.3	игровая площадка для детей		36,22 м ²
3	Площадки для отдыха взрослого населения, в том числе:	88,80 м ²	138,11 м ²
3.1	площадка для отдыха взрослых		10,43 м ²
3.2	площадка для отдыха взрослых		10,43 м ²
3.3	площадка для отдыха взрослых		10,43 м ²
3.4	площадка для отдыха взрослых		29,73 м ²
3.5	площадка для отдыха взрослых		77,09 м ²
4	Спортивные площадки, в том числе:	1776,00 м ²	1866,87 м ²
4.1	площадка для занятий физкультурой		985,27 м ²
4.2	велосипедная дорожка		881,60 м ²
5	Бытовое-домовые площадки, в том числе:	266,40 м ²	37,74 м ²
5.1	бытовая площадка с ТБО		29,95 м ²
5.2	площадка ТБО		7,79 м ²



Спецификация ограждения ОГ-2 (по периметру подпорных стен)

Поз.	Обозначение	Наименование	Кол.	Прим.
Ограждение ОГ-2				
1	○	40*3мм, L=750мм	89	
2	○	16*16мм, 353 п.м.	1	
3	○	16*16мм, L=250мм	178	
4	—	10*250мм, L=250мм	89	
5		Анкер-шпилька М8	267	
6		Гайка М8	267	

Ограждение ОГ-2



1. Элементы ограждений соединяются между собой с помощью сварки. Сварочные работы должны производиться электродом З-42А для стали кЛА-I и З-50А для стали кЛА-II, А-III.
 2. Все металлические детали покрываются антикоррозийным составом в соответствии с требованиями СНиП 2.03.11-85, 3.04.03-85 и окрашиваются порошковой окраской в заводских условиях (цвет черный).
 3. Размеры металлических изделий уточнить по месту после монтажа основных конструкций, выполненных ранее.

Условные обозначения

	- Граница отведенного участка		- Координаты пересечения осей зданий		- парковочное место 2,5х3,3 м
	- Граница благоустройства 1 очереди		- Координаты поворотных точек ограждений и площадок		- парковочное место для инвалида 2,5х3,3 м
	- Нумерация на плане				- парковочное место для инвалида на кресле-коляске 3,6х6,0 м
	- Нумерация площадок				- ограждение спортивной площадки
	- Проектируемые здания				- распашная калитка
	- Уровень чистого пола				- подпорная стена
					- лестница наружная
					- откос
					- понижение бортового канна для МГН

Спецификация элементов ограждения

Марка Поз.	Обозначение	Наименование	Кол.	Марка Поз.	Примеч.
Тип ограждения					
ОГ-1	Ограждение из сварных прутьев из прутка диаметром 5мм	Ограждение спортивных площадок по типу "Лежж", высотой 3 м	86,0	п.м	
Калитки и ворота					
К-1	Калитка	Калитка 3000х1000	2		Заводские

На территории спортивных площадок осуществить предварительное масштабирование разметки. Основание пространства необходимо очистить и тщательно высушить. Разметку спортивных площадок нанести краской, цвет которой отличается от оттенка покрытия с помощью машины для нанесения разметки, толщиной не более 12 см или с помощью ручной технологии, толщиной не менее 5 см:
 -проклясть скотчем контуры разметки;
 -при помощи кистей или валиков нанести краску.
 Использовать двухкомпонентную полиуретановую краску.

Система координат МСК-16
 Система Высот Балтийская 1977г.

2122-ПЗУ					
Жилой комплекс «Прованс», расположенный по адресу: Республика Татарстан, Высокогорское сельское поселение, с. Высокая гора, уч. кад. №16:16:080501:958					
Изм.	Кол. гр.	Лист	№ док.	Подп.	Дата
ГМП		Витатов Ю.Д.			
ГАП		Шыгалова И.М.			
Разработал		Кузнецова Н.И.			
Исполн.		Витатов Ю.Д.			2021
Жилой дом №1,2,3,4				Стадия	Лист
Разбивочный план зданий и сооружений (М 1:500)				П	3
				ООО "Инженерно-производственный центр"	
Формат А1					

Экспликация зданий и сооружений

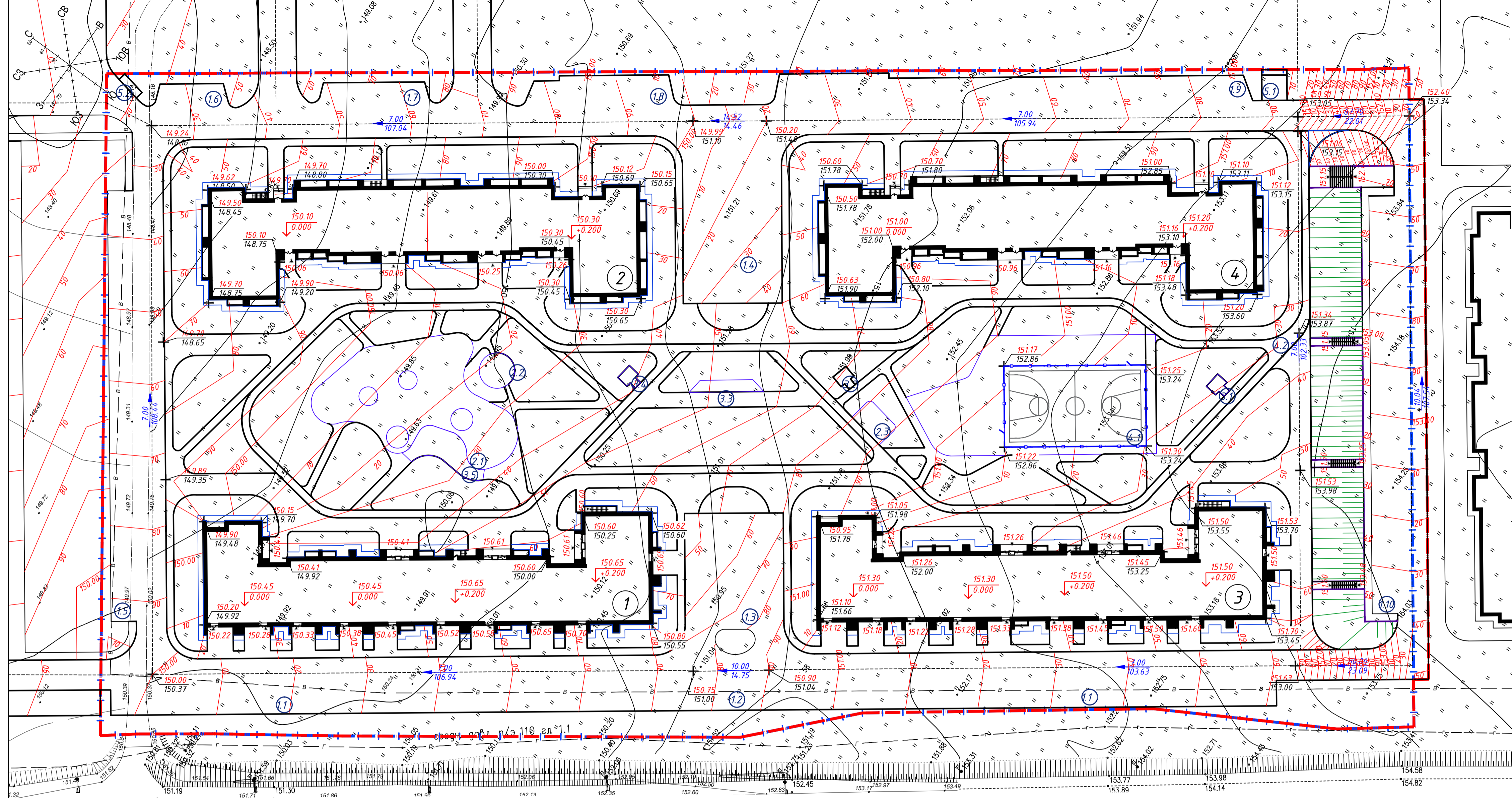
№ на плане	Наименование	Примечание
1	Жилой дом со встроенными помещениями общественного назначения -6-8 этажей	Проектируемое
2	Жилой дом -6-8 этажей	Проектируемое
3	Жилой дом со встроенными помещениями общественного назначения -6-8 этажей	Проектируемое
4	Жилой дом -6-8 этажей	Проектируемое

Ведомость жилых и общественных зданий и сооружений

Номер на плане	Наименование и обозначение	Этажность	Здания	Квартиры	Площадь, м²		Строительный объем, м³	
					Застройка	Общая нормируемая	Здания	Всего
1	Жилой дом со встроен. помещ.-ми обществ. назн.	6-8	1	-	1624,00	1624,00	-	-
2	Жилой дом	6-8	1	-	1588,00	1588,00	-	-
3	Жилой дом со встроен. помещ.-ми обществ. назн.	6-8	1	-	1624,00	1624,00	-	-
4	Жилой дом	6-8	1	-	1588,00	1588,00	-	-

Ведомость площадок для жилого дома

№	Наименование	По норм, кв.м	Факт, кв.м
1	Парковки, в том числе:		
1.1	гостевая парковка для встроенных помещений на 29 м/м (в т.ч. 2 м/м для МГН с нарушением ОДА, 1 м/м для МГН)		
1.2	парковка для жилой части на 64 м/м		
1.3	парковка для жилой части на 8 м/м		
1.4	парковка для жилой части на 12 м/м		
1.5	гостевая парковка для жилой части на 35 м/м		
1.6	гостевая парковка для жилой части на 5 м/м		
1.7	гостевая парковка для жилой части на 8 м/м		
1.8	парковка для жилой части на 8 м/м		
1.9	парковка для жилой части на 34 м/м		
1.10	парковка для жилой части на 33 м/м		
2	Игровые площадки, в том числе:	621,6 м²	693,55 м²
2.1	игровая площадка для детей		616,85 м²
2.2	игровая площадка для детей		38,48 м²
2.3	игровая площадка для детей		38,22 м²
3	Площадки для отдыха взрослого населения, в том числе:	88,80 м²	138,11 м²
3.1	площадка для отдыха взрослых		10,43 м²
3.2	площадка для отдыха взрослых		10,43 м²
3.3	площадка для отдыха взрослых		10,43 м²
3.4	площадка для отдыха взрослых		29,73 м²
3.5	площадка для отдыха взрослых		77,09 м²
4	Спортивные площадки, в том числе:	1776,00 м²	1866,87 м²
4.1	площадка для занятий физкультурой		985,27 м²
4.2	велосипедная дорожка		881,60 м²
5	Хозяйственно-бытовые площадки, в том числе:	266,40 м²	37,74 м²
5.1	бытовая площадка с ТБО		29,95 м²
5.2	площадка ТБО		7,79 м²



Условные обозначения

- Граница ответственного участка
- Граница благоустройства 1 очереди
- Нумерация на плане
- Нумерация площадок
- Проектируемые здания
- Уровень чистого пола
- Разбивочная точка - проектная отметка существующая отметка
- Проектные горизонтали
- Величина % , направление и протяженность уклона, м
- Подпорная стена
- Лестница наружная
- Откос
- понижение бортового камня для МГН

Система координат МСК-16 Система высот Балтийская 1977г.

2122-ПЗУ

Жилой комплекс «Прованс», расположенный по адресу: Республика Татарстан, Высокогорское сельское поселение, с. Высокая гора, уч. кад. №16:16:080501:958

Изм.	Кат. уч.	Лист	№ док.	Подп.	Дата	Статус	Лист	Листов
ГМП		Виталий Ю.Д.						
ГАП		Шалапова И.М.						
Разработал		Кузьмина И.И.						
Исполн.		Виталий Ю.Д.			2021			

Жилой дом №12.3.4

План организации рельефа (М 1:5000)

ООО «Инженерно-производственный центр»

Формат А1

№ на плане	Наименование	Примечание
1	Жилой дом со встроенными помещениями общественного назначения -6-8 этажей	Проектируемое
2	Жилой дом -6-8 этажей	Проектируемое
3	Жилой дом со встроенными помещениями общественного назначения -6-8 этажей	Проектируемое
4	Жилой дом -6-8 этажей	Проектируемое

Ведомость жилых и общественных зданий и сооружений

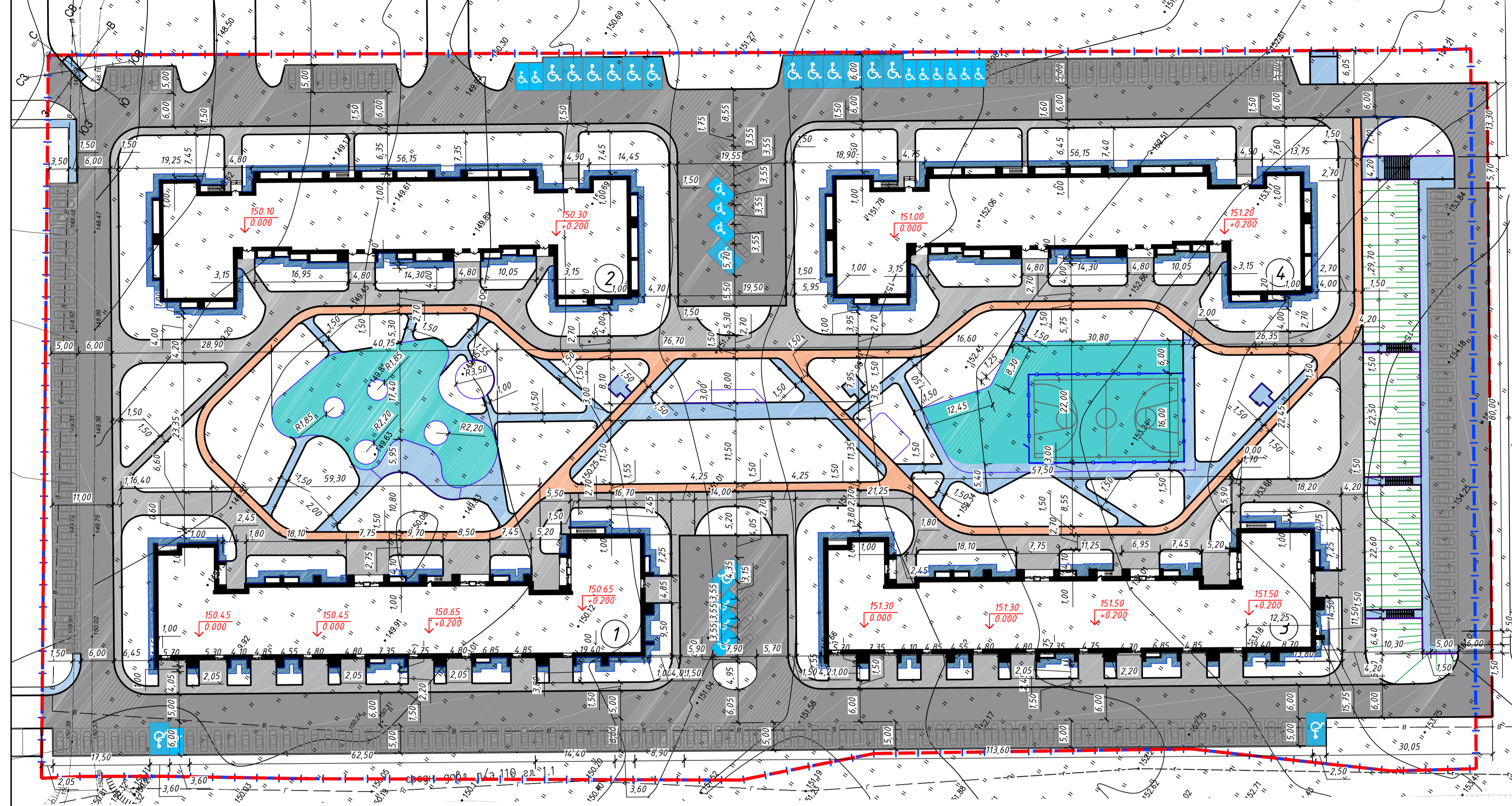
Намер на плане	Наименование и обозначение	Этажность	Кол-во квартир	Площадь, м²		Строительный объем, м³	
				Застройка	Общая нормируемая	Здания	Всего
1	Жилой дом со встроен. помещ-ми обществ. назн.	6-8	1	1624.00	1624.00	-	-
2	Жилой дом	6-8	1	1588.00	1588.00	-	-
3	Жилой дом со встроен. помещ-ми обществ. назн.	6-8	1	1624.00	1624.00	-	-
4	Жилой дом	6-8	1	1588.00	1588.00	-	-

Ведомость тротуаров, дорожек и площадок

№ п/п	Наименование	Тип	Площадь покрытия, м²	Примечание
В пределах ЗУ:				
1	Проезд Бетонный бортовой камень БР100.30.15 L=1515м	1	8593,27	
2	Тротуар Бетонный бортовой камень БР100.20.8 L=647м	2	1243,68	
3	Тротуар для проезда спецтехники Бетонный бортовой камень БР100.20.8 L=1587м	2.1	4077,55	
4	Отмостка Бетонный бортовой камень БР100.20.8 L=742м	3	882,26	
5	Резиновая крошка Бетонный бортовой камень БР100.20.8 L=940м	4	1438,82	
6	Резиновая крошка (велодорожка) Бетонный бортовой камень БР100.20.8 L=1094м	4	881,60	
За пределами ЗУ:				
7	Проезд Бетонный бортовой камень БР100.30.15 L=115м	1	363,08	

КОНСТРУКЦИЯ ДОРОЖНЫХ ОДЕЖД

Тип и обозначение	Конструкция	Материал слоя	Толщина, мм	Примечание
Тип 1		1. Мелкозернистый пористый асф.бетон Тип А, марка II, ГОСТ 9128-2013	50	На проезжей части с устройством бортового камня БР100.30.15
		2. Крупнозернистый пористый асф.бетон марка II, ГОСТ 9128-2013	70	
		3. Щебень М600, фр.40-70 ГОСТ 8267-93*	200	
		4. Дорнит	200	
		5. Песок ГОСТ 8736-2014 Уплотненный грунт	200	
Тип 2		1. Песчаный а/в Типа Д, марки III	50	На тротуаре и площадках для хозяйств с устройством бортового камня БР100.20.8
		2. Щебень М600, фр.40-70 ГОСТ 8267-93*	150	
		3. Дорнит	150	
Тип 2.1		1. Песчаный а/в Типа Д, марки III	70	На тротуаре под проезд спецтехники с устройством бортового камня БР100.20.8
		2. Щебень М600, фр.40-70 ГОСТ 8267-93*	200	
		3. Дорнит	150	
Тип 3		1. Армированный бетон В 7,5, с сеткой Вр1, Ø5 мм, ячейка 100x100	150	С устройством бортового камня БР100.20.8
		2. Песок ГОСТ 8736-2014 Утрамбованный грунт	100	
Тип 4		1. Резиновая крошка (цвет и узор по желанию заказчика)	15	Спорт. площадки и изгородь с устройством бортового камня БР100.20.8 (установить на уровне бетонного основания)
		2. Армир. бетон В15, М200	100	
		3. Щебень М600, фр.20-40 ГОСТ 8267-93*	200	
		4. Песок ГОСТ 8736-2014 Уплотненный грунт	100	
Тип 5		1. Плодородно-растительный грунт с посевом многолетних трав	150	
		1. Среднезернистый песок	150	

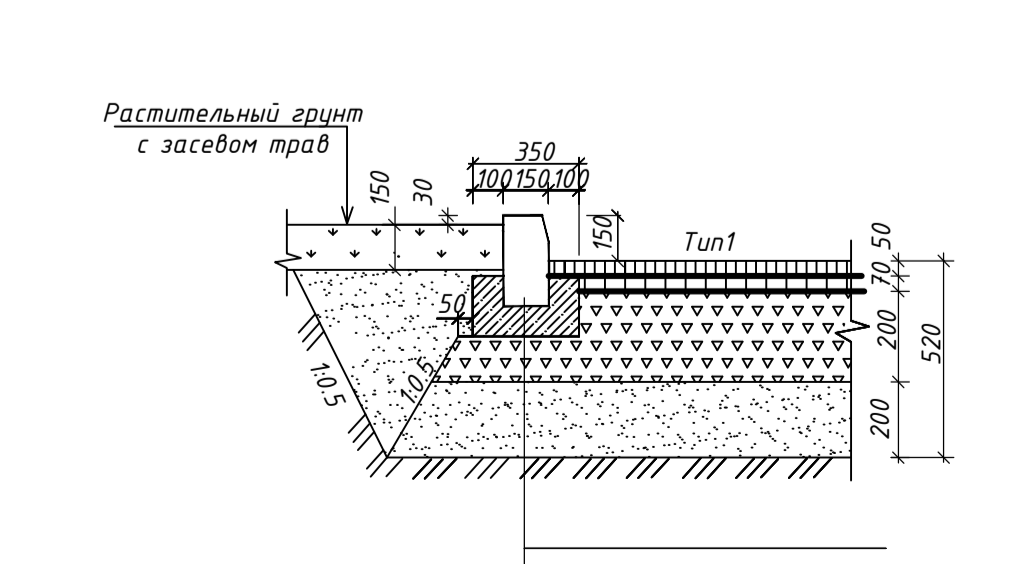
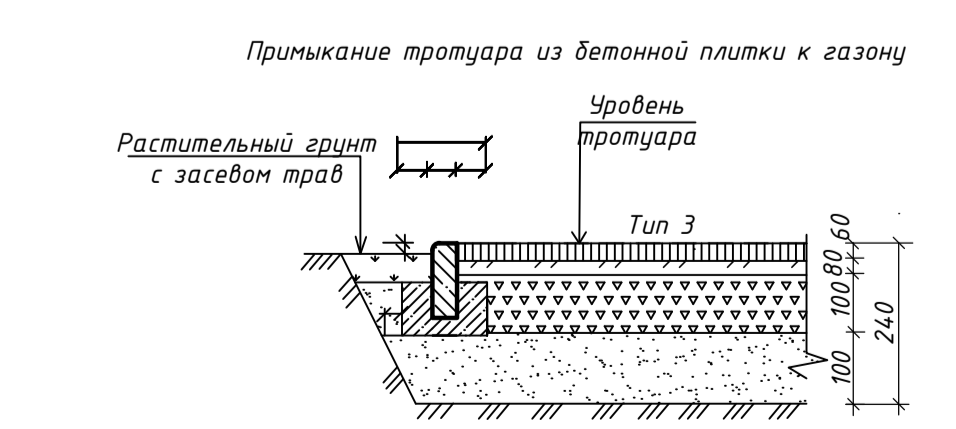
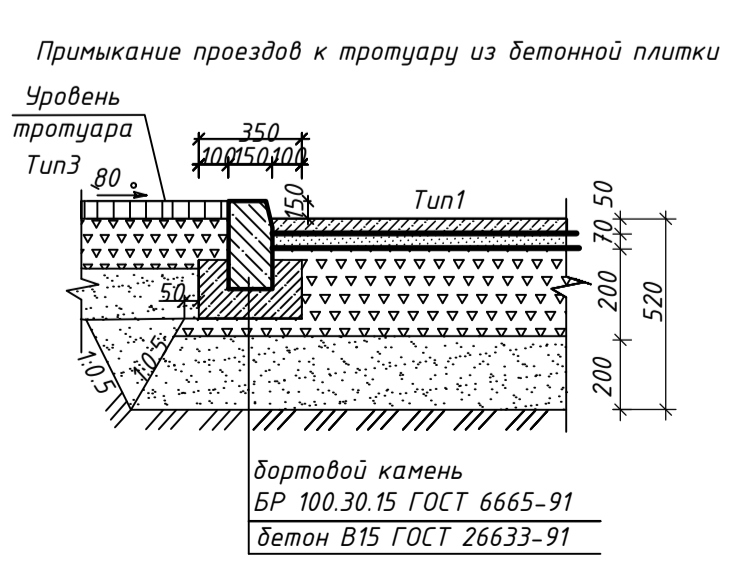
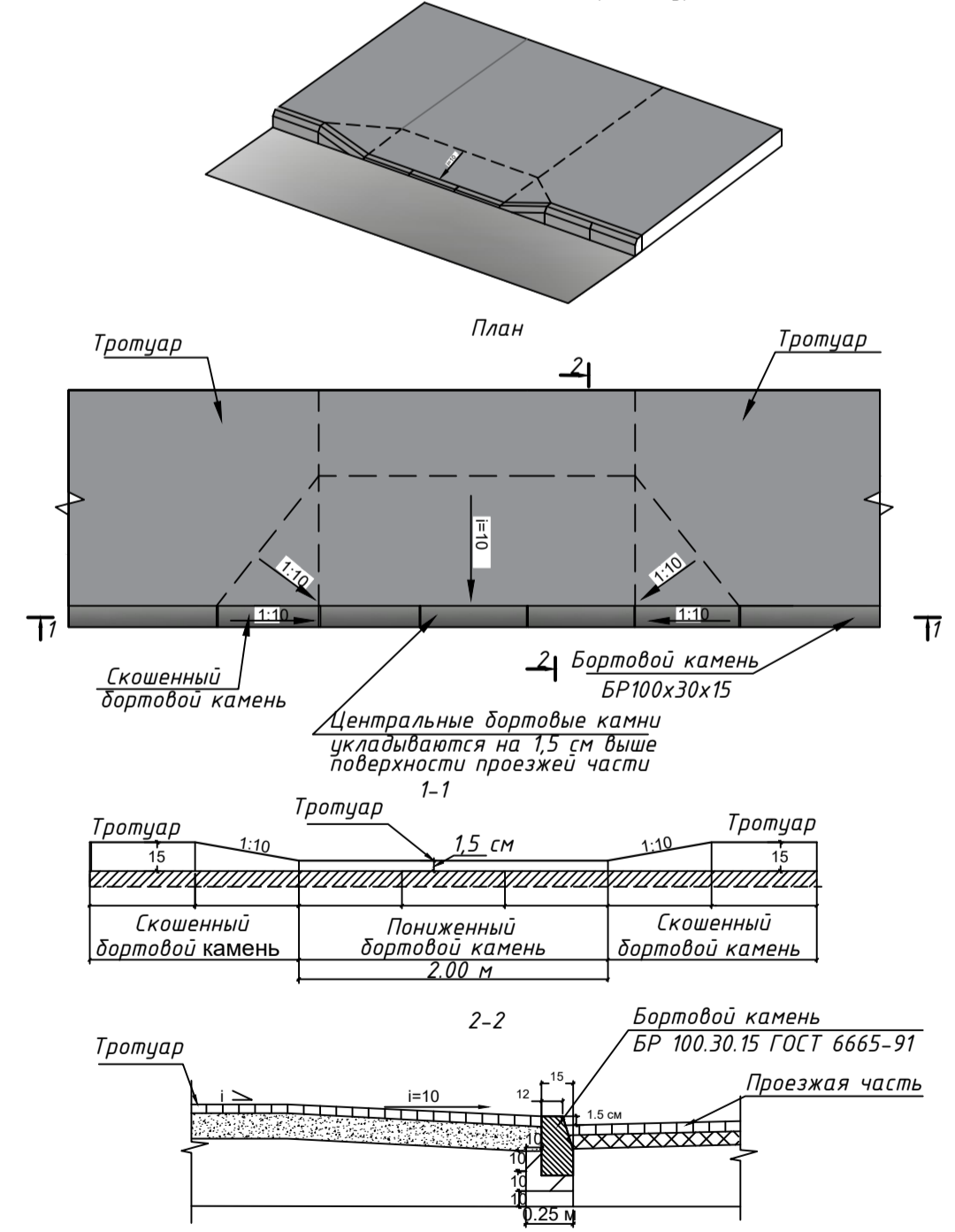


Условные обозначения

- Граница отведенного участка
- Граница благоустройства 1 очереди
- Нумерация на плане
- Нумерация площадок
- Проектируемые здания
- Уровень чистого пола
- парковочное место 2,5x5,3 м
- парковочное место для инвалида 2,5x5,3 м
- парковочное место для инвалида на кресле-коляске 3,6x6,0 м
- ограждение спортивной площадки
- распашная калитка
- подпорная стена
- лестница наружная
- откос
- понижение бортового камня для МГН

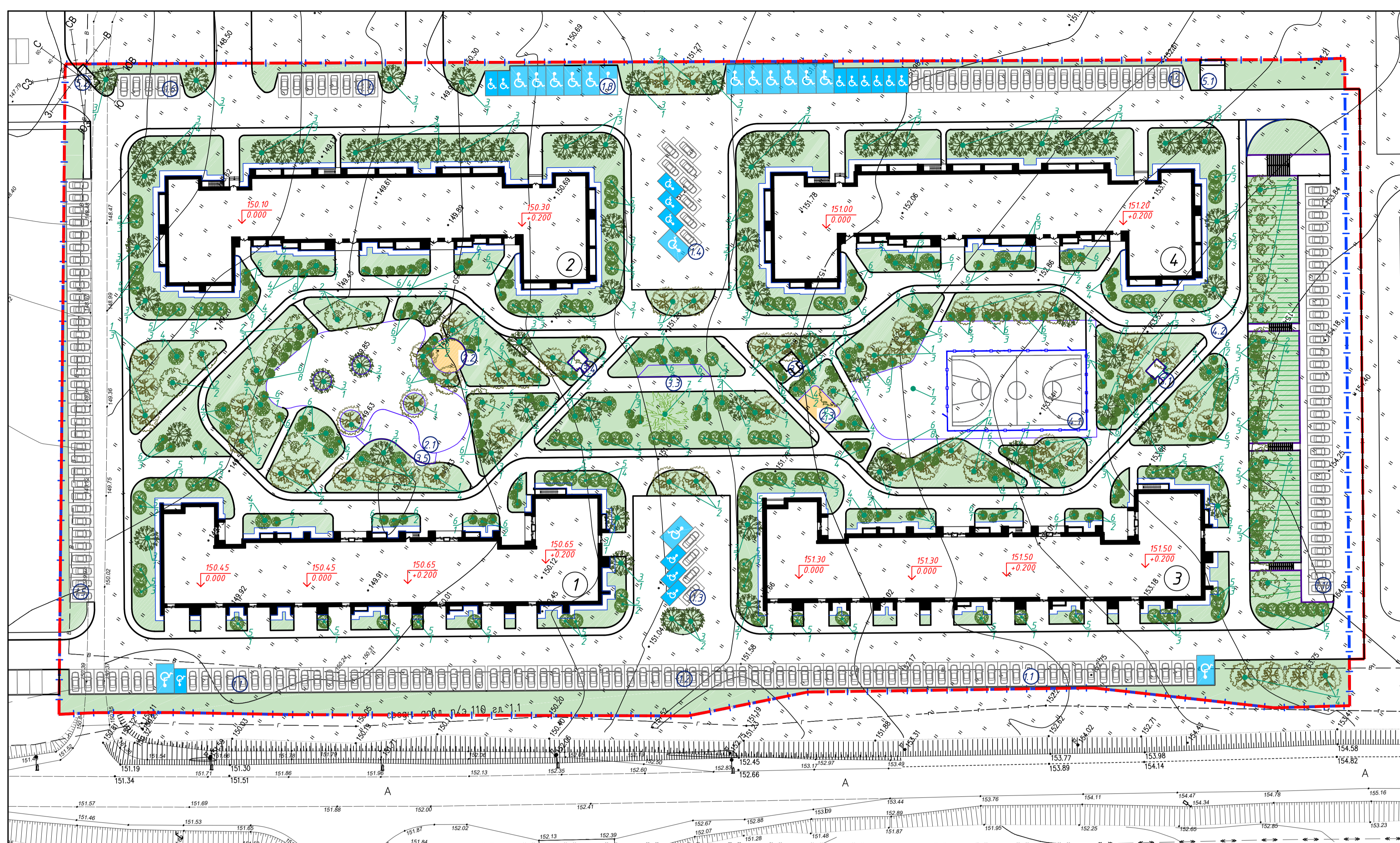
Пересечение Тротуар-Проезд для маломобильных групп населения

В местах пересечения тротуаров с автомобильными дорогами для беспрепятственного движения инвалидов и прочих маломобильных групп населения устанавливается пониженный бортовой камень. Перепад уровня не более 1,5 см.



Система координат МСК-16 Система высот Балтийская 1977г.

2122-ПЗУ				
Жилой комплекс «Прованс», расположенный по адресу: Республика Татарстан, Высокогорское сельское поселение, с. Высокая гора, уч. кад. №16:16-080501:958				
Изм.	Кол. уч.	Лист	№ док.	Подп.
ГИП	Эпатов Ю.Д.			
ГАП	Шыгалова И.М.			
Разработал	Кузьмина Н.И.			
Исполн.	Эпатов Ю.Д.			
Дата	2021			
Статус	Лист	Листов		
П	5			
Разбивочный план покрытий (М 1:500) Конструкции дорожных одежд			ООО "Инженерно-производственный центр"	
Формат А1				



№ на плане	Наименование	Примечание
1	Жилой дом со встроенными помещениями общественного назначения -6-8 этажей	Проектируемое
2	Жилой дом -6-8 этажей	Проектируемое
3	Жилой дом со встроенными помещениями общественного назначения -6-8 этажей	Проектируемое
4	Жилой дом -6-8 этажей	Проектируемое

Ведомость жилых и общественных зданий и сооружений

Наименование и обозначение	Этажность	Количество зданий	Площадь, м²		Строительный объем, м³	
			Застройка	Общая нормируемая	Здания	Всего
1 Жилой дом со встроен. помещ.-ми обществ. назн.	6-8	1	1624,00	1624,00	-	-
2 Жилой дом	6-8	1	1588,00	1588,00	-	-
3 Жилой дом со встроен. помещ.-ми обществ. назн.	6-8	1	1624,00	1624,00	-	-
4 Жилой дом	6-8	1	1588,00	1588,00	-	-

Ведомость площадок для жилого дома

№	Наименование	По норме, кв.м	Фактич., кв.м
1	Парковки, в том числе:		
1.1	гостевая парковка для встроенных помещений на 29 м/м (в т.ч. 2 м/м для МГН с нарушением ОДА, 1 м/м для МГН)		
1.2	парковка для жилой части на 64 м/м		
1.3	парковка для жилой части на 8 м/м		
1.4	парковка для жилой части на 12 м/м		
1.5	гостевая парковка для жилой части на 35 м/м		
1.6	гостевая парковка для жилой части на 5 м/м		
1.7	гостевая парковка для жилой части на 8 м/м		
1.8	парковка для жилой части на 8 м/м		
1.9	парковка для жилой части на 34 м/м		
1.10	парковка для жилой части на 33 м/м		
2	Игровые площадки, в том числе:	6216 м²	693,55 м²
2.1	игровая площадка для детей		616,85 м²
2.2	игровая площадка для детей		38,48 м²
2.3	игровая площадка для детей		38,22 м²
3	Площадки для отдыха взрослого населения, в том числе:	88,80 м²	138,11 м²
3.1	площадка для отдыха взрослых		10,43 м²
3.2	площадка для отдыха взрослых		10,43 м²
3.3	площадка для отдыха взрослых		10,43 м²
3.4	площадка для отдыха взрослых		29,73 м²
3.5	площадка для отдыха взрослых		77,09 м²
4	Спортивные площадки, в том числе:	1776,00 м²	1866,87 м²
4.1	площадка для занятий физкультурой		985,27 м²
4.2	велосипедная дорожка		881,60 м²
5	Бытотно-бытовые площадки, в том числе:	266,40 м²	37,74 м²
5.1	бытовая площадка с ТБО		29,95 м²
5.2	площадка ТБО		7,79 м²

Ведомость элементов озеленения

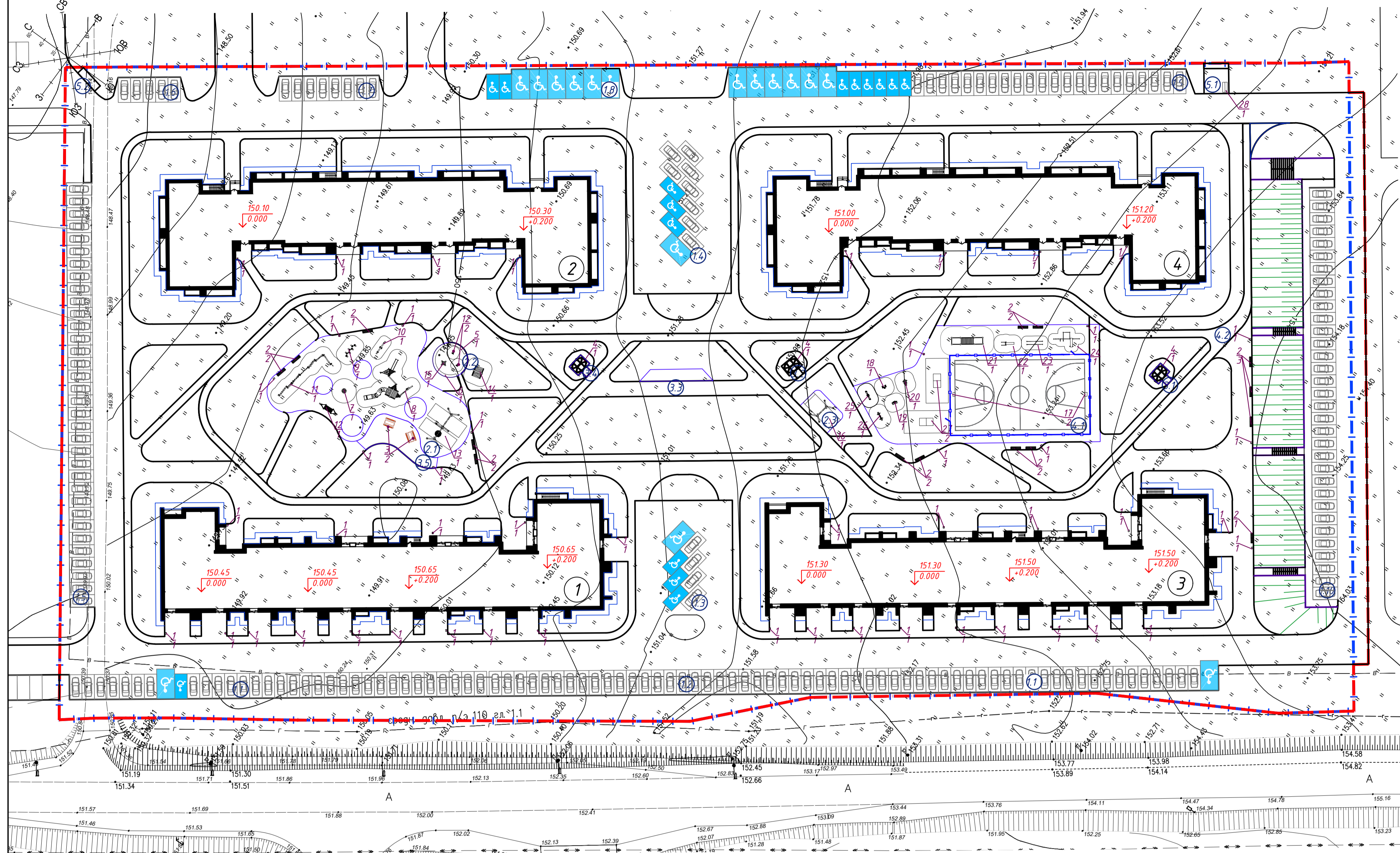
Поз.	Наименование породы или вида насаждений	Возраст, лет	Количество	Примечание
1	Береза обыкновенная	5-7	53	Саженец
2	Липа обыкновенная	5-7	26	Саженец
3	Черемуха	5-7	76	Саженец
4	Сирень	Куст саженец	37	Глубина 0,3м Замена грунта 100%
5	Пузыреплодник	Куст саженец	144	Глубина 0,3м Замена грунта 100%
6	Дерен белый	Куст саженец	172	Глубина 0,3м Замена грунта 100%
7	Ель обыкновенная	5-7	1	Саженец
	Площадь озеленения в границах ЗУ, м²			
	Устройство газона, м²	Многолетние травы	9772,11	Глубина 0,15м Замена грунта 100%

Система координат МСК-16
Система высот Балтийская 1977г.

Условные обозначения

- Граница отведенного участка
- Граница благоустройства 1 очереди
- Нумерация на плане
- Нумерация площадок
- Проектируемые здания
- Уровень чистого пола
- Номер породы по таблице
Количество штук в группе
- парковочное место 2,5x5,3 м
- парковочное место для инвалида 2,5x5,3 м
- парковочное место для инвалида на кресле-коляске 3,6x6,0 м
- ограждение спортивной площадки
- распашная калитка
- подпорная стена
- лестница наружная
- откос
- понижение бортового камня для МГН
- асфальтобетонные проезды
- тротуары асфальтобетонные для проезда спецтехники
- тротуары асфальтобетонные
- бетонная отмостка
- спортивное покрытие резиновая крошка
- газоны

				2122-ПЗУ		
				Жилой комплекс «Прованс», расположенный по адресу: Республика Татарстан, Высокогорское сельское поселение, с. Высокая Гора, уч. кад. №16:16-080501:958		
Изм.	Кол. экз.	Лист	№ док.	Подп.	Дата	Стадия
Гип		Житов Ю.Д.				Лист
Разработал		Кузьмина Н.И.				Листов
Исполн.		Житов Ю.Д.			2021	6
				Жилой дом №1,2,3,4		
				План озеленения. (М 1500)		
				ООО "Инженерно-производственный центр"		
				Формат А1		



№ на плане	Наименование	Примечание
1	Жилой дом со встроенными помещениями общественного назначения -6-8 этажей	Проектируемое
2	Жилой дом -6-8 этажей	Проектируемое
3	Жилой дом со встроенными помещениями общественного назначения -6-8 этажей	Проектируемое
4	Жилой дом -6-8 этажей	Проектируемое

Ведомость жилых и общественных зданий и сооружений

Номер на плане	Наименование и обозначение	Этажность	Количество	Площадь, м²		Строительный объем, м³		
				Здания	Всего	Здания	Всего	
1	Жилой дом со встроен. помещ.-ми обществ. назн.	6-8	1	-	1624.00	1624.00	-	-
2	Жилой дом	6-8	1	-	1588.00	1588.00	-	-
3	Жилой дом со встроен. помещ.-ми обществ. назн.	6-8	1	-	1624.00	1624.00	-	-
4	Жилой дом	6-8	1	-	1588.00	1588.00	-	-

Ведомость площадок для жилого дома

№	Наименование	По норме, кв.м	Фактич., кв.м
1	Парковки, в том числе:		
1.1	гостевая парковка для встроенных помещений на 29 м/м (8 т.ч. 2 м/м для МГН с нарушением ОДА, 1 м/м для МГН)		
1.2	парковка для жилой части на 64 м/м		
1.3	парковка для жилой части на 8 м/м		
1.4	парковка для жилой части на 12 м/м		
1.5	гостевая парковка для жилой части на 35 м/м		
1.6	гостевая парковка для жилой части на 5 м/м		
1.7	гостевая парковка для жилой части на 8 м/м		
1.8	парковка для жилой части на 8 м/м		
1.9	парковка для жилой части на 34 м/м		
1.10	парковка для жилой части на 33 м/м		
2	Игровые площадки, в том числе:	6216 м²	693,55 м²
2.1	игровая площадка для детей		616,85 м²
2.2	игровая площадка для детей		38,48 м²
2.3	игровая площадка для детей		38,22 м²
3	Площадки для отдыха взрослого населения, в том числе:	88,80 м²	138,11 м²
3.1	площадка для отдыха взрослых		10,43 м²
3.2	площадка для отдыха взрослых		10,43 м²
3.3	площадка для отдыха взрослых		10,43 м²
3.4	площадка для отдыха взрослых		29,73 м²
3.5	площадка для отдыха взрослых		77,09 м²
4	Спортивные площадки, в том числе:	1776,00 м²	1866,87 м²
4.1	площадка для занятий физкультурой		985,27 м²
4.2	велосипедная дорожка		881,60 м²
5	Хозяйственно-бытовые площадки, в том числе:	266,40 м²	37,74 м²
5.1	бытовая площадка с ТБО		29,95 м²
5.2	площадка ТБО		7,79 м²

Ведомость малых архитектурных форм и переносимых изделий (начало)

№ поз.	Условное изображение	Наименование	Количество шт.	Артикул
1	□	Урна	49	Наш Двор 9030
2	▬	Скамья со спинкой	15	Наш Двор 8003
3	▬	Стол со скамьями	1	Ротана 302.34.00
4	⊙	Беседка	1	Ротана 301.02.00
5	⊙	Скамья круговая - 4,5м	1	индивидуальное изготовление
6	⊙	Скамья круговая - 10,5м	1	индивидуальное изготовление
7	⊙	Карусель	1	Наш Двор E6507
8	⊙	Игровой комплекс	1	Наш Двор E1205
9	⊙	Игровой комплекс	1	Наш Двор E4042
10	⊙	Качели-балансир	1	Наш Двор E6201
11	⊙	Игровой комплекс	1	Наш Двор E4023
12	⊙	Качели-пружинка	1	Наш Двор E6101
13	⊙	Качели	1	Наш Двор E6304
14	⊙	Игровой домик	1	Наш Двор E5002
15	⊙	Стол с пеньками	1	Наш Двор E8105
16	⊙	Качели	1	Наш Двор E6301
17	⊙	Стойка баскетбольная	2	Ротана 203.11.01
18	⊙	Тренажер стационарный уличный	1	Наш Двор 7728
19	⊙	Тренажер стационарный уличный	1	Наш Двор 7703
20	⊙	Тренажер стационарный уличный	1	Наш Двор 7717
21	⊙	Спортивный комплекс	1	Наш Двор W0040
22	⊙	Спортивный комплекс	1	Наш Двор W0023
23	⊙	Спортивный комплекс	1	Наш Двор W0021

Ведомость малых архитектурных форм и переносимых изделий (конец)

№ поз.	Условное изображение	Наименование	Количество шт.	Артикул
24	⊙	Спортивный комплекс	1	Наш Двор W0031
25	⊙	Тренажер стационарный уличный	1	Наш Двор 7706
26	⊙	Тренажер стационарный уличный	1	Наш Двор 7707
27	⊙	Стол теннисный с сеткой	1	Ротана 203.13.01
28	⊙	Ковроочистка	1	Ротана 305.03.00
29	⊙	Навес для контейнеров ТБО	2	индивидуальное изготовление

Покрывтия:

- ▬ - асфальтобетонные проезды
- ▬ - тротуары асфальтобетонные для проезда спецтехники
- ▬ - тротуары асфальтобетонные
- ▬ - бетонная отмостка
- ▬ - спортивное покрытие резиновая крошка
- ▬ - газоны

Условные обозначения

- ▬ - Граница отведенного участка
- ▬ - Граница благоустройства 1 очереди
- ① - Нумерация на плане
- ②.1 - Нумерация площадок
- ▬ - Проектируемые здания
- 150.45 ±0.000 - Уровень чистого пола
- 1/2 - Номер МАФ по таблице
- Количество штук в группе
- ▬ - парковочное место 2,5x5,3 м
- ▬ - парковочное место для инвалида 2,5x5,3 м
- ▬ - парковочное место для инвалида на кресле-коляске 3,6x6,0 м
- ▬ - ограждение спортивной площадки
- ▬ - распашная калитка
- ▬ - подпорная стена
- ▬ - лестница наружная
- ▬ - откос
- ▬ - понижение бортового камня для МГН

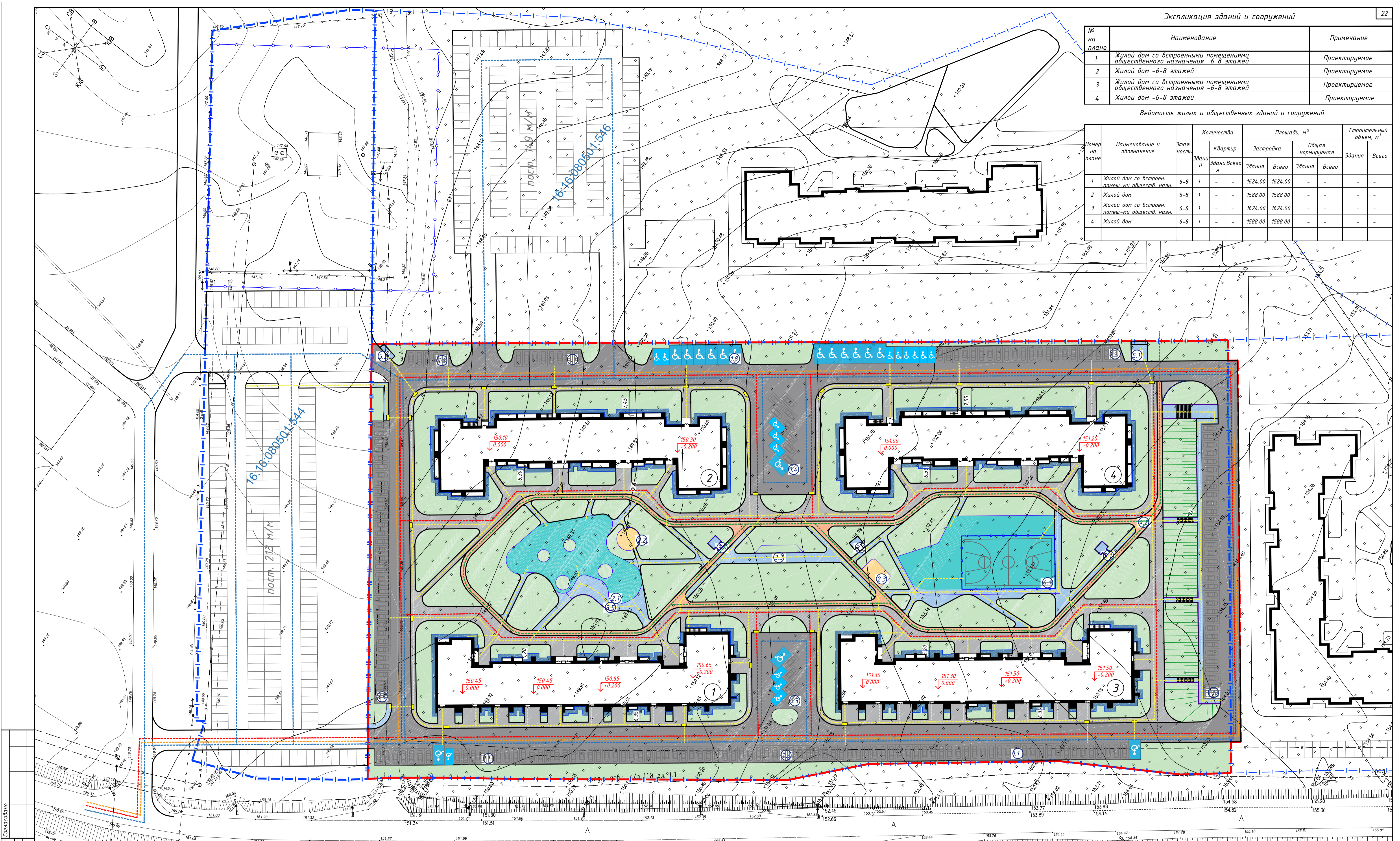
Система координат МСК-16
Система Высот Балтийская 1977г.

2122/1-4-ПЗУ					
Жилой комплекс «Прованс», расположенный по адресу: Республика Татарстан, Высокогорское сельское поселение, с. Высокая гора, уч. кад. №16:16-080501:958					
Изм.	Кол. экз.	Лист	№ док.	Подп.	Дата
ГМП		Витатов Ю.Д.			
ГАП		Шыгалова И.М.			
Разработал		Кузьмина Н.И.			
Исполн.		Витатов Ю.Д.			2021
Жилой дом №1,2,3,4				Стадия	Лист
План расстановки малых архитектурных форм (М 1:500)				П	7
ООО "Инженерно-производственный центр"				Формат А1	

№ на плане	Наименование	Примечание
1	Жилой дом со встроенными помещениями общественного назначения -6-8 этажей	Проектируемое
2	Жилой дом -6-8 этажей	Проектируемое
3	Жилой дом со встроенными помещениями общественного назначения -6-8 этажей	Проектируемое
4	Жилой дом -6-8 этажей	Проектируемое

Ведомость жилых и общественных зданий и сооружений

Номер на плане	Наименование и обозначение	Этажность	Квартиры	Площадь, м²		Строительный объем, м³	
				Здания	Всего	Здания	Всего
1	Жилой дом со встроен. помещ-ми обществ. назн.	6-8	1	1624.00	1624.00	-	-
2	Жилой дом	6-8	1	1588.00	1588.00	-	-
3	Жилой дом со встроен. помещ-ми обществ. назн.	6-8	1	1624.00	1624.00	-	-
4	Жилой дом	6-8	1	1588.00	1588.00	-	-



Условные обозначения

- — — — — - граница отведенного участка
- - - - - - граница благоустройства 1 очереди
- ① - нумерация на плане
- ③.1 - нумерация площадок
- проектируемые здания
- 150.45
0.000 - уровень чистого пола

- парковочное место 2,5x5,3 м
- парковочное место для инвалида 2,5x5,3 м
- парковочное место для инвалида на кресле-коляске 3,6x6,0 м
- ограждение спортивной площадки
- — — — — - распашная калитка
- подпорная стена
- лестница наружная
- откос

Покрывтия:

- асфальтобетонные проезды
- тротуары асфальтобетонные для проезда спецтехники
- тротуары асфальтобетонные
- бетонная отмостка
- спортивные покрытия резиновая крошка
- газоны

Траектория движения:

- - - - - спецтехника
- - - - - обслуживающий транспорт (питание, вывоз ТБО и пр.)
- - - - - велосипеды
- - - - - легковой транспорт
- - - - - пешеходы

Изм. № Кол. ун. Лист № док. Подп. Дата

ГАП Шыгалова Ю.Д.

Разработал Кузьмина Н.И.

Исполн. Шыгалов Ю.Д.

2122/1-4-ПЗУ

Жилой комплекс «Прованс», расположенный по адресу: Республика Татарстан, Высокогорское сельское поселение, с. Высокая гора, уч. кад. №16:16:080501:958

Жилой дом №1,2,3,4

Организация дорожного движения (И 15001)

ООО «Инженерно-производственный центр»

Формат А1

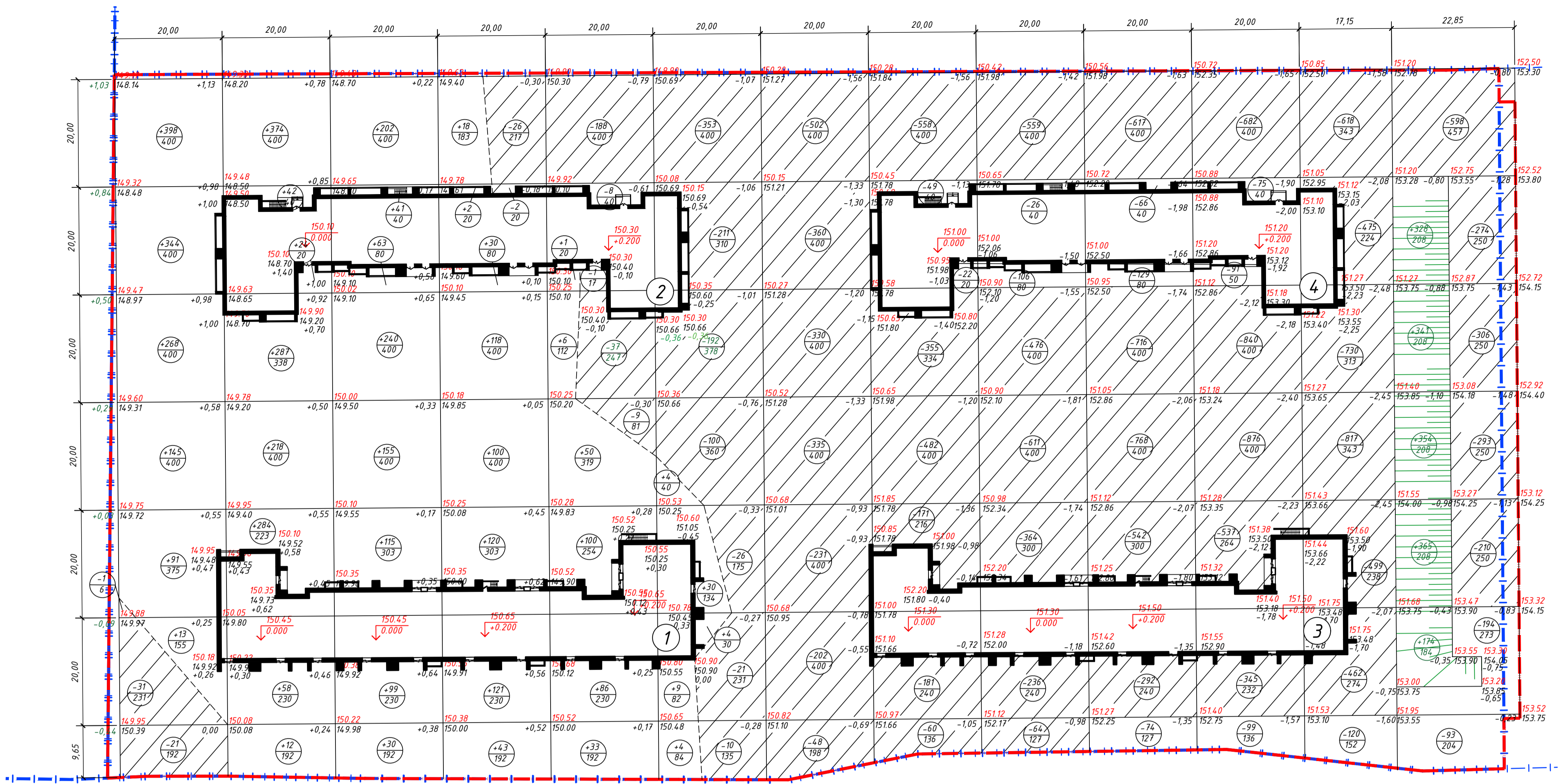
Стадия Лист Листов

П 8

Ведомость объемов земляных масс

Наименование грунта	Количество, м³			
	Насыль (+)	Выемка (-)	Насыль (+)	Выемка (-)
1. Грунт планировки территории	5944	20003		
2. Вытесненный грунт		38448,77		
в т.ч. при устройстве:				
а) подземных частей здания (сооружений)		30768,75		
б) твердых покрытий		7680,02		
в) обратная засыпка		3076,88		
г) подземных сетей				
д) водоотводных сетей				
е) плодородной почвы на участках озеленения		6554,40*		
3. Грунт для устройства земляного полотна а/д				
4. Грунт для устройства земляного полотна ж/д				
5. Грунт для устройства высоких полов зданий и обвалования сооружений				
6. Поправка на уплотнение (остаточное разрыхление) ВСЕГО пригодного грунта:	17590,72	50771,75		
7. Избыток пригодного грунта	33181,03			
8. Грунт непригодный для устройства оснований насыпи оснований зданий (сооружений) подлежащий удалению с территории (торф)				
9. Плодородный грунт Всего	6554,40*			
в т.ч.				
а) используемый для озеленения территории		1573*		
б) избыток плодородного грунта		4981,40*		
10. Итого перерабатываемого грунта	50771,75	50771,75		

* - Почвенно-растительный слой
Избыток грунта от выемки - 33181,03 (неиспользуемый грунт)



Итого, м³	Насыль (+), м³													Всего, м³
	1259	1299	945	552	276	51	-	-	-	-	-	1562	5944	
	Выемка (-), м³													20003
	53	-	-	28	243	913	2008	1878	2442	3204	3545	3721	1968	20003

Система координат МСК-50
Система высот Балтийская 1977г.

2122/1-4-ПЗУ					
Жилой комплекс «Прованс», расположенный по адресу: Республика Татарстан, Высокогорское сельское поселение, с. Высокая гора, уч. кад. №16:080501:958					
Изм.	Кат. уз.	Лист	ИР. Ф.	Подп.	Дата
ГМП	Виталий Ю.Д.				
Разработал	Кузьмина Н.И.				
Исполн.	Виталий Ю.Д.				2021
Жилой дом №1,2,3,4				Статус	Лист
План земляных масс. (М 1:500)				Лист	9
ООО «Инженерно-производственный центр»					
Формат А1					