

ул. Круговая, 4

**Дополнение к градостроительному плану земельного участка**

N	R	U	2	3	3	0	6	0	0	0	-	0	0	0	0	0	0	0	0	0	6	1	4	9
---	---	---	---	---	---	---	---	---	---	---	---	---	---	---	---	---	---	---	---	---	---	---	---	---

**Градостроительный план земельного участка подготовлен на основании заявления ООО "СпецСтройКубань", ИНН 2308195067, от 31.05.2019 № 29/11786-1, решения Советского районного суда г. Краснодара от 27.06.2018 по делу №2а-6049/18**

(реквизиты заявления правообладателя земельного участка с указанием ф.и.о. заявителя - физического лица, либо реквизиты заявления и наименование заявителя - юридического лица о выдаче градостроительного плана земельного участка)

**Местонахождение земельного участка:**

Краснодарский край,

(субъект Российской Федерации)

город Краснодар, улица Кристальная, участок 4

(муниципальный район или городской округ)

(поселение)

**Описание местоположения границ земельного участка**

Обозначение (номер) характерной точки	Перечень координат характерных точек в системе координат, используемой для ведения Единого государственного реестра недвижимости	
	X	Y
1	482695.59	1375748.71
2	482655.12	1375909.43
3	482649.57	1375911.66
4	482645.71	1375937.26
5	482632.10	1375949.03
6	482631.96	1375955.20
7	482622.41	1376113.57
8	482621.99	1376122.40
9	482616.44	1376215.24
10	482604.42	1376215.08
11	482577.38	1376214.70
12	482557.46	1376214.42
13	482564.50	1375720.92
14	482571.82	1375722.46

**Кадастровый номер земельного участка (при наличии) 23:43:0126007:176**

**Площадь земельного участка**

40462 кв.м

**Информация о расположенных в границах земельного участка объектах капитального строительства**

В границах земельного участка расположены объекты капитального строительства. Количество объектов – 10. Объекты отображаются на чертеже градостроительного плана под порядковыми номерами. Описание

объектов капитального строительства приводится в подразделе 3.1 «Объекты капитального строительства» или подразделе 3.2 «Объекты, включенные в единый государственный реестр объектов культурного наследия (памятников истории и культуры) народов Российской Федерации» раздела 3.

**Информация о границах зоны планируемого размещения объекта капитального строительства в соответствии с утвержденным проектом планировки территории (при наличии)**

Обозначение (номер) характерной точки	Перечень координат характерных точек в системе координат, используемой для ведения Единого государственного реестра недвижимости	
	X	Y
-	-	-

**Реквизиты проекта планировки территории и (или) проекта межевания территории в случае, если земельный участок расположен в границах территории, в отношении которой утверждены проект планировки территории и (или) проект межевания территории проект планировки территории не утвержден**

(указывается в случае, если земельный участок расположен в границах территории, в отношении которой утверждены проект планировки территории и (или) проект межевания территории)

**Градостроительный план подготовлен А.В.Вечеря – заместитель директора департамента, начальник отдела муниципальных услуг департамента архитектуры и градостроительства администрации муниципального образования город Краснодар**

(ф.и.о., должность уполномоченного лица, наименование органа или организации)



\_\_\_\_\_  
(подпись)

/ А.В.Вечеря /  
(расшифровка подписи)

03.06.2019  
\_\_\_\_\_  
(дд.мм.гггг)



# на земельного участка М 1:2000

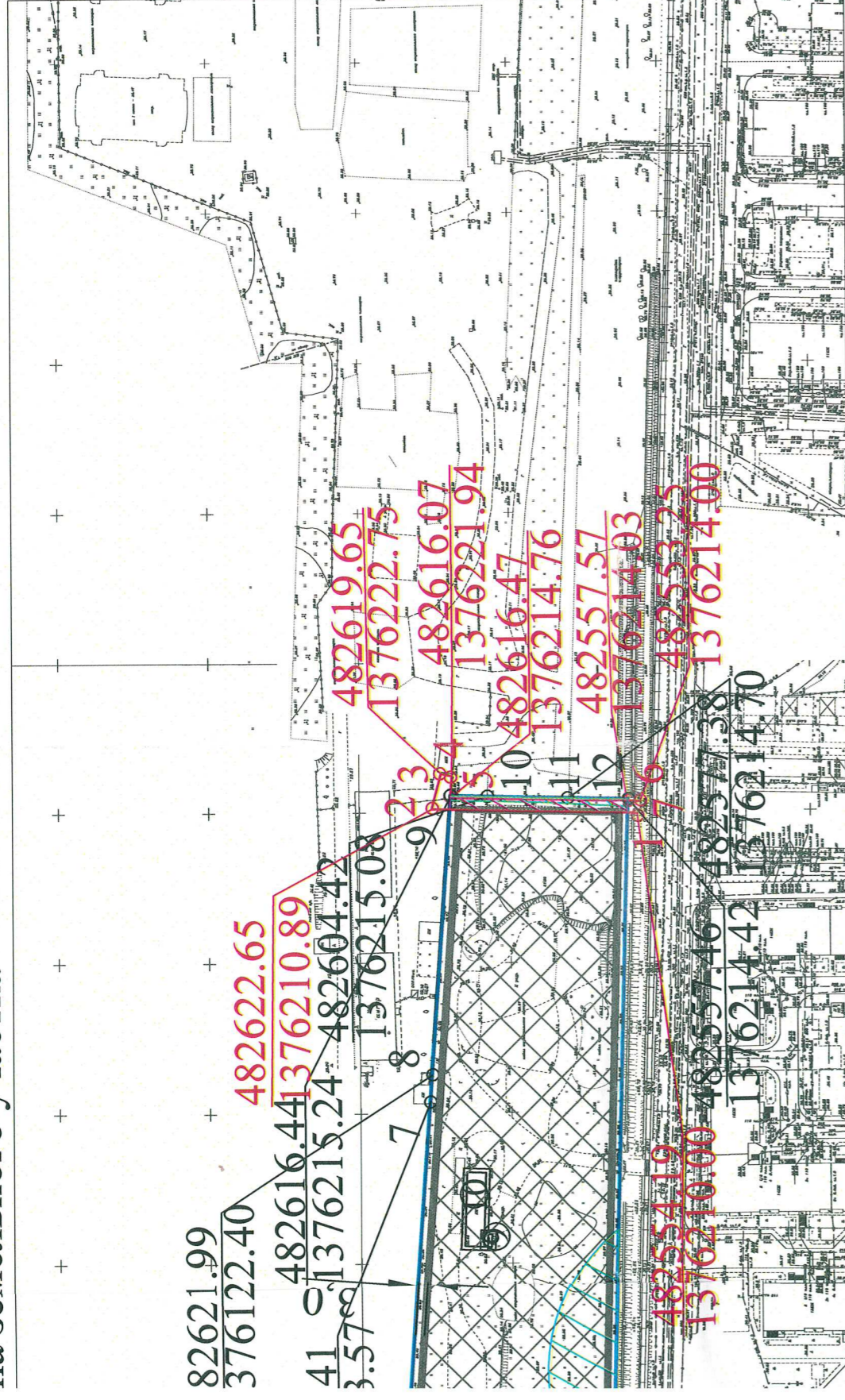
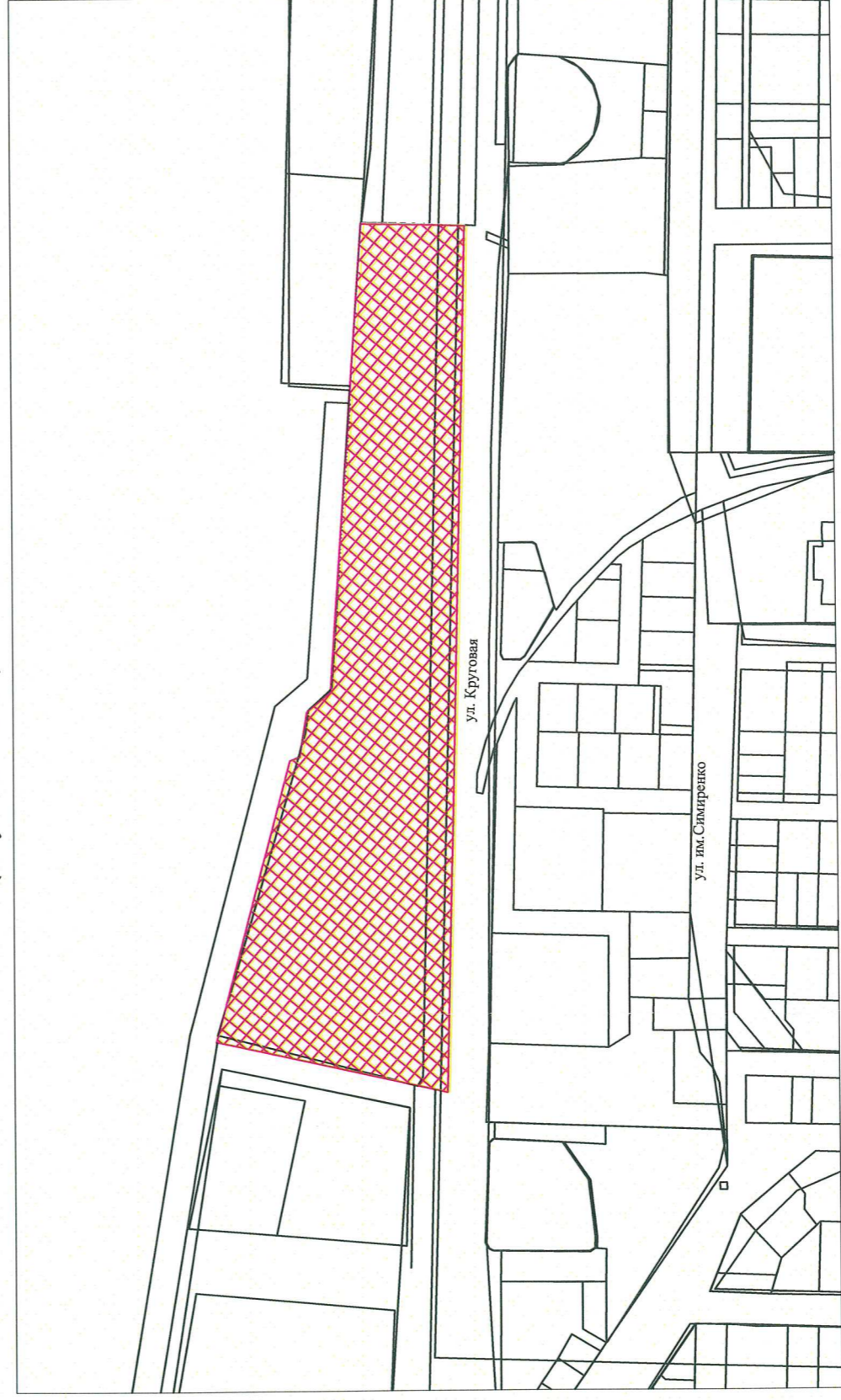


Схема расположения земельных участков в окружении смежно расположенных земельных участков  
( ситуационный план )



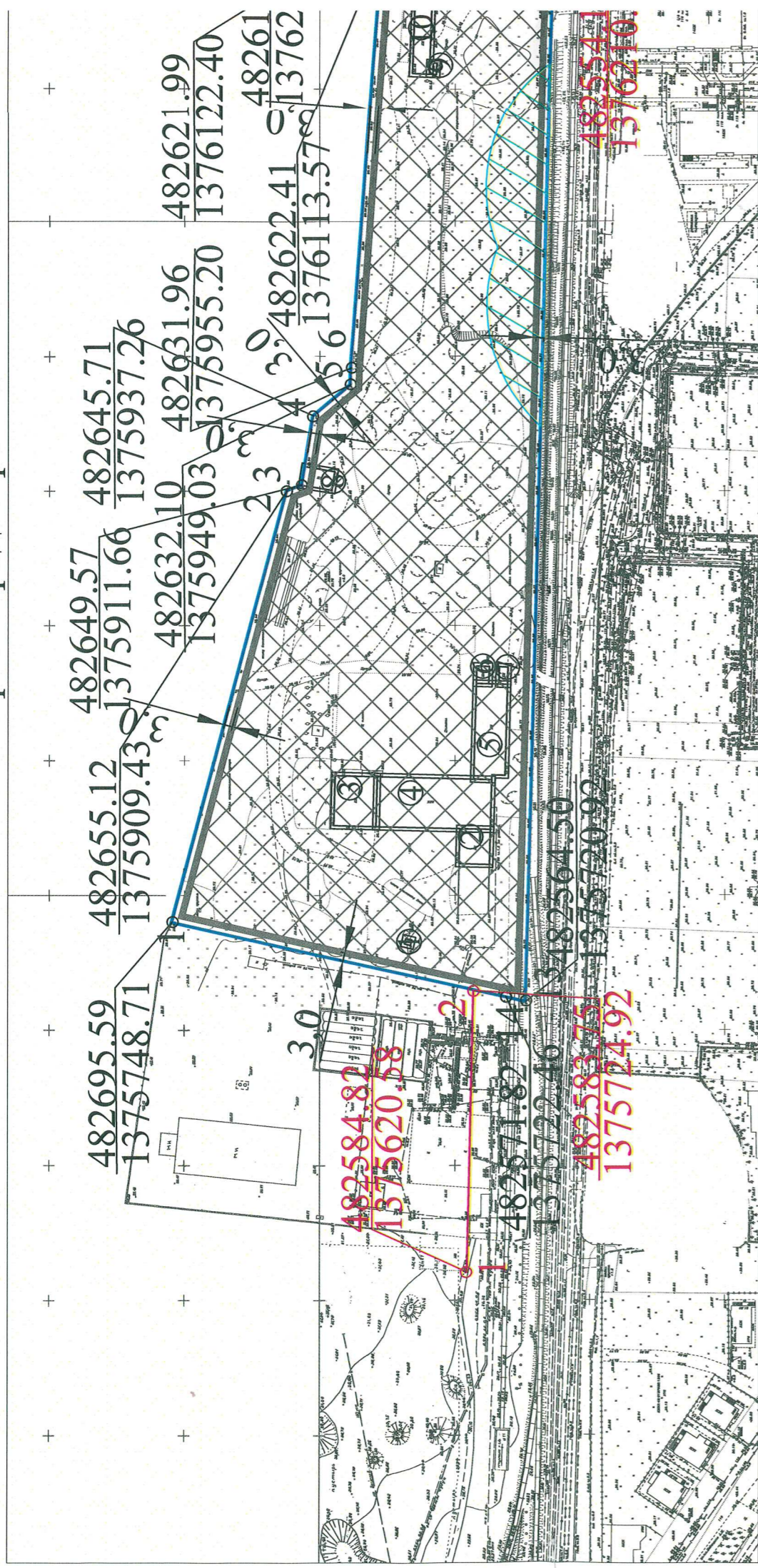
1:2007

Площадь земельного участка с КН 23:43:0126007:176 - 40462 кв.м








Заявитель: ООО "СпецСтройКубань", ИНН 2308195067, решение Именем Российской Федерации Советский районный суд г. Краснодар от 27.06.2018 вх. № 29/11786-1		Статья	Лист	Листов
Земельный участок с кадастровым номером 23:43:0126007:176 по адресу: Краснодарский край, город Краснодар, улица Кристалльная, участок 4		Чертеж градостроительного плана земельного участка М 1:2000	ГП	3
Исполнитель	М.С.Шулькина	Чертеж градостроительного плана разработан на архивной топографической основе		ДАИГ АМОГК, МКУ МОГК "Градиформ"
Генеральный инженер	Н.Г.Чухакина			
	ДА.Г.Желяк			
	Дата			
	Подп.			
	06.2019			
	06.2019			
	06.2019			



# Чертеж градостроительного плана земельного участка



## УСЛОВНЫЕ ОБОЗНАЧЕНИЯ

-  граница земельного участка
-  границы, в пределах которых разрешается строительство объектов капитального строительства
-  объекты капитального строительства, расположенные в границах земельного участка
-  красные линии с координатами характерных точек
-  охранный зона ЛЭП
-  охранный зона подземных сооружений
-  охранный зона санитарной охраны Ново-Западного водозабора ООО "Краснодар Водоканал" № 00304 от 02.04.2007 по сведениям ЕГРН

### Примечание:

В соответствии с картой (схемой) функционального зонирования генерального плана муниципального образования город Краснодар, утвержденного решением городской Думы Краснодара от 26.01.2012 № 25 п. 15 "Об утверждении генерального плана муниципального образования город Краснодар", земельный участок частично расположен в зоне транспортной инфраструктуры, в производственной зоне (зоны объектов транспорта), в общественно-деловой зоне (зона объектов коммунального назначения).

В соответствии с решением Советского районного суда г. Краснодара от 27.06.2018 по делу №2а-6049/18 функциональная зона по генеральному плану муниципального образования г. Краснодар - жилая зона 4-9-16 этажей.

Согласно выписке из Единого государственного реестра недвижимости об основных характеристиках и зарегистрированных правах на объект недвижимости от 30.05.2019 № 99/2019/264052339 земельный участок с кадастровым номером 23:43:0126007:176 имеет виды разрешённого использования земельного участка: для эксплуатации производственной базы.



**Чертеж(и) градостроительного плана земельного участка разработан(ы) на топографический основе в масштабе 1:2000, выполненной в соответствии с данными картографо-геодезического фонда администрации муниципального образования город Краснодар**

(дата, наименование организации, подготовившей топографическую основу)

**Чертеж(и) градостроительного плана земельного участка разработан(ы) в июне 2019 года департаментом архитектуры и градостроительства администрации муниципального образования город Краснодар, МКУ МОГК «Градинформ»**

(дата, наименование организации)

**2. Информация о градостроительном регламенте либо требованиях к назначению, параметрам и размещению объекта капитального строительства на земельном участке, на который действие градостроительного регламента не распространяется или для которого градостроительный регламент не устанавливается**

Земельный участок расположен в территориальной зоне Ж.2 - зона застройки многоэтажными жилыми домами. Установлен градостроительный регламент (согласно решению Советского районного суда г. Краснодара от 27.06.2018 по делу №2а-6049/18).

**2.1. Реквизиты акта органа государственной власти субъекта Российской Федерации, органа местного самоуправления, содержащего градостроительный регламент либо реквизиты акта федерального органа государственной власти, органа государственной власти субъекта Российской Федерации, органа местного самоуправления, иной организации, определяющего, в соответствии с федеральными законами, порядок использования земельного участка, на который действие градостроительного регламента не распространяется или для которого градостроительный регламент не устанавливается**

Решение городской Думы Краснодара от 30.01.2007 № 19 п. 6 «Об утверждении правил землепользования и застройки на территории муниципального образования город Краснодар»

**2.2. Информация о видах разрешённого использования земельного участка  
Основные виды разрешённого использования земельного участка:**

Наименование вида разрешённого использования земельного участка	Описание вида разрешённого использования земельного участка	Код
1	2	3
Среднеэтажная жилая застройка	Размещение жилых домов, предназначенных для разделения на квартиры, каждая из которых пригодна для постоянного проживания (жилые дома высотой не выше восьми надземных этажей, разделённых на две и более квартиры); благоустройство и озеленение; размещение подземных гаражей и автостоянок; обустройство спортивных и детских площадок, площадок отдыха; размещение объектов обслуживания жилой застройки во встроенных, пристроенных и встроенно-пристроенных помещениях многоквартирного дома, если общая площадь таких помещений в многоквартирном доме не составляет более 20 % общей площади помещений дома	2.5



1	2	3
Многоэтажная жилая застройка (высотная застройка)	Размещение жилых домов, предназначенных для разделения на квартиры, каждая из которых пригодна для постоянного проживания (жилые дома высотой девять и выше этажей, включая подземные, разделённых на двадцать и более квартир); благоустройство и озеленение придомовых территорий; обустройство спортивных и детских площадок, хозяйственных площадок; размещение подземных гаражей и наземных автостоянок, размещение объектов обслуживания жилой застройки во встроенных, пристроенных и встроенно-пристроенных помещениях многоквартирного дома в отдельных помещениях дома, если площадь таких помещений в многоквартирном доме не составляет более 15 % от общей площади дома	2.6
Коммунальное обслуживание	Размещение объектов капитального строительства в целях обеспечения физических и юридических лиц коммунальными услугами, в частности: поставки воды, тепла, электричества, газа, предоставления услуг связи, отвода канализационных стоков, очистки и уборки объектов недвижимости (котельных, водозаборов, очистных сооружений, насосных станций, водопроводов, линий электропередач, трансформаторных подстанций, газопроводов, линий связи, телефонных станций, канализаций, стоянок, гаражей и мастерских для обслуживания уборочной и аварийной техники, а также зданий или помещений, предназначенных для приёма физических и юридических лиц в связи с предоставлением им коммунальных услуг)	3.1
Социальное обслуживание	Размещение объектов капитального строительства, предназначенных для оказания гражданам социальной помощи (службы занятости населения, дома престарелых, дома ребёнка, детские дома, пункты питания малоимущих граждан, пункты ночлега для бездомных граждан, службы психологической и бесплатной юридической помощи, социальные, пенсионные и иные службы, в которых осуществляется приём граждан по вопросам оказания социальной помощи и назначения социальных или пенсионных выплат); размещение объектов капитального строительства для размещения отделений почты и телеграфа; размещение объектов капитального строительства для размещения общественных некоммерческих организаций: благотворительных организаций, клубов по интересам	3.2
Бытовое обслуживание	Размещение объектов капитального строительства, предназначенных для оказания населению или организациям бытовых услуг (мастерские мелкого ремонта, ателье, бани, парикмахерские, прачечные, химчистки, похоронные бюро)	3.3
Амбулаторно- поликлини- ческое обслуживание	Размещение объектов капитального строительства, предназначенных для оказания гражданам амбулаторно-поликлинической медицинской помощи (поликлиники, фельдшерские пункты, пункты здравоохранения, центры матери и ребёнка, диагностические центры, молочные кухни, станции донорства крови, клинические лаборатории)	3.4.1
Стационарное медицинское обслуживание	Размещение объектов капитального строительства, предназначенных для оказания гражданам медицинской помощи в стационарах (больницы, родильные дома, научно-медицинские учреждения и прочие объекты, обеспечивающие оказание услуги по лечению в стационаре); размещение станций скорой помощи	3.4.2
Дошкольное, начальное и среднее обще образование	Размещение объектов капитального строительства, предназначенных для просвещения, дошкольного, начального и среднего общего образования (детские ясли, детские сады, школы, лицеи, гимназии, художественные, музыкальные школы, образовательные кружки и иные организации, осуществляющие деятельность по воспитанию, образованию и просвещению)	3.5.1
Среднее и высшее профессиональ- ное образование	Размещение объектов капитального строительства, предназначенных для профессионального образования и просвещения (профессиональные технические училища, колледжи, художественные, музыкальные училища, общества знаний, институты, университеты, организации по переподготовке и повышению квалификации специалистов и иные организации, осуществляющие деятельность по образованию и просвещению)	3.5.2



1	2	3
Культурное развитие	Размещение объектов капитального строительства, предназначенных для размещения в них музеев, выставочных залов, художественных галерей, домов культуры, библиотек, кинотеатров и кинозалов, театров, филармоний, планетариев; устройство площадок для празднеств и гуляний; размещение зданий и сооружений для размещения цирков, зверинцев, зоопарков, океанариумов	3.6
Общественное управление	Размещение объектов капитального строительства, предназначенных для размещения органов государственной власти, органов местного самоуправления, судов, а также организаций, непосредственно обеспечивающих их деятельность; размещение объектов капитального строительства, предназначенных для размещения органов управления политических партий, профессиональных и отраслевых союзов, творческих союзов и иных общественных объединений граждан по отраслевому или политическому признаку; размещение объектов капитального строительства для дипломатических представительств иностранных государств и консульских учреждений в Российской Федерации	3.8
Обеспечение научной деятельности	Размещение объектов капитального строительства для проведения научных исследований и изысканий, испытаний опытных промышленных образцов, для размещения организаций, осуществляющих научные изыскания, исследования и разработки (научно-исследовательские институты, проектные институты, научные центры, опытно-конструкторские центры, государственные академии наук, в том числе отраслевые), проведения научной и селекционной работы, ведения сельского и лесного хозяйства для получения ценных с научной точки зрения образцов растительного и животного мира	3.9
Амбулаторное ветеринарное обслуживание	Размещение объектов капитального строительства, предназначенных для оказания ветеринарных услуг без содержания животных	3.10.1
Деловое управление	Размещение объектов капитального строительства с целью: размещения объектов управленческой деятельности, не связанной с государственным или муниципальным управлением и оказанием услуг, а также с целью обеспечения совершения сделок, не требующих передачи товара в момент их совершения между организациями, в том числе биржевая деятельность (за исключением банковской и страховой деятельности)	4.1
Магазины	Размещение объектов капитального строительства, предназначенных для продажи товаров, торговая площадь которых составляет до 5000 кв. м	4.4
Банковская и страховая деятельность	Размещение объектов капитального строительства, предназначенных для размещения организаций, оказывающих банковские и страховые услуги	4.5
Общественное питание	Размещение объектов капитального строительства в целях устройства мест общественного питания (рестораны, кафе, столовые, закусочные, бары)	4.6
Гостиничное обслуживание	Размещение гостиниц, а также иных зданий, используемых с целью извлечения предпринимательской выгоды из предоставления жилого помещения для временного проживания в них	4.7
Обслуживание автотранспорта	Размещение постоянных или временных гаражей с несколькими стояночными местами, стоянок (парковок), гаражей, в том числе многоярусных, не указанных в коде 2.7.1	4.9
Спорт	Размещение объектов капитального строительства в качестве спортивных клубов, спортивных залов, бассейнов, устройство площадок для занятия спортом и физкультурой (беговые дорожки, спортивные сооружения, теннисные корты, поля для спортивной игры, автодромы, мотодромы, трамплины, трассы и спортивные стрельбища), в том числе водным (причалы и сооружения, необходимые для водных видов спорта и хранения соответствующего инвентаря); размещение спортивных баз и лагерей	5.1



1	2	3
Обеспечение внутреннего правопорядка	Размещение объектов капитального строительства, необходимых для подготовки и поддержания в готовности органов внутренних дел и спасательных служб, в которых существует военизированная служба; размещение объектов гражданской обороны, за исключением объектов гражданской обороны, являющихся частями производственных зданий	8.3
Историко-культурная деятельность	Сохранение и изучение объектов культурного наследия народов Российской Федерации (памятников истории и культуры), в том числе: объектов археологического наследия, достопримечательных мест, мест бытования исторических промыслов, производств и ремёсел, недействующих военных и гражданских захоронений, объектов культурного наследия, хозяйственная деятельность, являющаяся историческим промыслом или ремеслом, а также хозяйственная деятельность, обеспечивающая познавательный туризм	9.3
Общее пользование водными объектами	Использование земельных участков, примыкающих к водным объектам способами, необходимыми для осуществления общего водопользования (водопользования, осуществляемого гражданами для личных нужд, а также забор (изъятие) водных ресурсов для целей питьевого и хозяйственно-бытового водоснабжения, купание, использование маломерных судов, водных мотоциклов и других технических средств, предназначенных для отдыха на водных объектах, водопой, если соответствующие запреты не установлены законодательством)	11.1
Земельные участки (территории) общего пользования	Размещение объектов улично-дорожной сети, автомобильных дорог и пешеходных тротуаров в границах населённых пунктов, пешеходных переходов, набережных, береговых полос водных объектов общего пользования, скверов, бульваров, площадей, проездов, малых архитектурных форм благоустройства	12.0

### Условно разрешённые виды использования земельного участка:

Наименование вида разрешённого использования земельного участка	Описание вида разрешённого использования земельного участка	Код
1	2	3
Для индивидуального жилищного строительства	Размещение индивидуального жилого дома (дом, пригодный для постоянного проживания, высотой не выше трёх надземных этажей); выращивание плодовых, ягодных, овощных, бахчевых или иных декоративных или сельскохозяйственных культур; размещение индивидуальных гаражей и подсобных сооружений	2.1
Малозэтажная многоквартирная жилая застройка	Размещение малозэтажного многоквартирного жилого дома (дом, пригодный для постоянного проживания, высотой до 4 этажей, включая мансардный); разведение декоративных и плодовых деревьев, овощных и ягодных культур; размещение индивидуальных гаражей и иных вспомогательных сооружений; обустройство спортивных и детских площадок, площадок отдыха; размещение объектов обслуживания жилой застройки во встроенных, пристроенных и встроенно-пристроенных помещениях малозэтажного многоквартирного дома, если общая площадь таких помещений в малозэтажном многоквартирном доме не составляет более 15 % общей площади помещений дома	2.1.1
Объекты гаражного назначения	Размещение отдельно стоящих и пристроенных гаражей, в том числе подземных, предназначенных для хранения личного автотранспорта граждан, с возможностью размещения автомобильных моек	2.7.1



1	2	3
Религиозное использование	Размещение объектов капитального строительства, предназначенных для отправления религиозных обрядов (церкви, соборы, храмы, часовни, монастыри, мечети, молельные дома); размещение объектов капитального строительства, предназначенных для постоянного местонахождения духовных лиц, паломников и послушников в связи с осуществлением ими религиозной службы, а также для осуществления благотворительной и религиозной образовательной деятельности (монастыри, скиты, воскресные школы, семинарии, духовные училища)	3.7
Рынки	Размещение объектов капитального строительства, сооружений, предназначенных для организации постоянной или временной торговли (ярмарка, рынок, базар), с учётом того, что каждое из торговых мест не располагает торговой площадью более 200 кв. м; размещение гаражей и (или) стоянок для автомобилей сотрудников и посетителей рынка	4.3
Развлечения	Размещение объектов капитального строительства, предназначенных для размещения: дискотек и танцевальных площадок, ночных клубов, аквапарков, боулинга, аттракционов, ипподромов, игровых автоматов (кроме игрового оборудования, используемого для проведения азартных игр) и игровых площадок; в игорных зонах также допускается размещение игорных заведений, залов игровых автоматов, используемых для проведения азартных игр, и игровых столов, а также размещение гостиниц и заведений общественного питания для посетителей игорных зон	4.8
Выставочно-ярмарочная деятельность	Размещение объектов капитального строительства, сооружений, предназначенных для осуществления выставочно-ярмарочной и конгрессной деятельности, включая деятельность, необходимую для обслуживания указанных мероприятий (застройка экспозиционной площади, организация питания участников мероприятий)	4.10
Туристическое обслуживание	Размещение пансионатов, туристических гостиниц, кемпингов, домов отдыха, не оказывающих услуги по лечению, а также иных зданий, используемых с целью извлечения предпринимательской выгоды из предоставления жилого помещения для временного проживания в них; размещение детских лагерей	5.2.1
Связь	Размещение объектов связи, радиовещания, телевидения, включая воздушные радиорелейные, надземные и подземные кабельные линии связи, линии радиофикации, антенные поля, усилительные пункты на кабельных линиях связи, инфраструктуру спутниковой связи и телерадиовещания, за исключением объектов связи, размещение которых предусмотрено содержанием вида разрешённого использования с кодом 3.1	6.8

### Вспомогательные виды разрешённого использования земельного участка:



**2.3. Предельные (минимальные и (или) максимальные) размеры земельного участка и предельные параметры разрешенного строительства, реконструкции объекта капитального строительства, установленные градостроительным регламентом для территориальной зоны, в которой расположен земельный участок:**

Предельные (минимальные и (или) максимальные) размеры земельных участков, в том числе их площадь			Минимальные отступы от границ земельного участка в целях определения мест допустимого размещения зданий, строений, сооружений, за пределами которых запрещено строительство зданий, строений, сооружений	Предельное количество этажей и (или) предельная высота зданий, строений, сооружений	Максимальный процент застройки в границах земельного участка, определяемый как отношение суммарной площади земельного участка, которая может быть застроена, ко всей площади земельного участка	Требования к архитектурным решениям объектов капитального строительства, расположенным в границах территории исторического поселения федерального или регионального значения	Иные показатели
1	2	3	4	5	6	7	8
Длина, м	Ширина, м	Площадь, м <sup>2</sup> или га					
без ограничений	без ограничений	минимальная площадь земельных участков - 300 кв. м, максимальная площадь - не подлежит установлению	минимальный отступ зданий, сооружений, строений и сооружений вспомогательного использования от границы, отделяющей земельный участок от территории общего пользования, - 3 метра (за исключением навесов, беседок, мангалов, вольеров); минимальный отступ зданий, сооружений, строений и сооружений вспомогательного использования от границ смежных земельных участков (за исключением навесов, беседок, мангалов, вольеров) - 3 метра	максимальное количество надземных этажей зданий - 24	максимальный процент застройки земельного участка - 60 % (за исключением площади подземных парковок)	-	минимальный отступ навесов, беседок, мангалов, вольеров от границ смежных земельных участков - 1 метр



## 2.4. Требования к назначению, параметрам и размещению объекта капитального строительства на земельном участке, на который действие градостроительного регламента не распространяется или для которого градостроительный регламент не устанавливается:

Причины отнесения земельного участка к виду земельного участка, на который действие градостроительного регламента не распространяется или для которого градостроительный регламент не устанавливается	Реквизиты акта, регулирующего использование земельного участка	Требования к использованию земельного участка	Требования к параметрам объекта капитального строительства			Требования к размещению объектов капитального строительства	
			Предельное количество этажей и (или) предельная высота зданий, строений, сооружений	Максимальный процент застройки в границах земельного участка, определяемый как отношение суммарной площади земельного участка, которая может быть застроена, ко всей площади земельного участка	Иные требования к параметрам объекта капитального строительства	Минимальные отступы от границ земельного участка в целях определения мест допустимого размещения зданий, строений, сооружений, за пределами которых запрещено строительство зданий, строений, сооружений	Иные требования к размещению объектов капитального строительства
1	2	3	4	5	6	7	8
-	-	-	-	-	-	-	-

## 3. Информация о расположенных в границах земельного участка объектах капитального строительства и объектах культурного наследия

### 3.1. Объекты капитального строительства

№ 1-10, Нежилые здания,  
(согласно чертежу(ам) градостроительного плана) (назначение объекта капитального строительства, этажность, высотность, общая площадь, площадь застройки)

инвентаризационный или кадастровый номер не имеется

### 3.2. Объекты, включенные в единый государственный реестр объектов культурного наследия (памятников истории и культуры) народов Российской Федерации

№ информация отсутствует, информация отсутствует,  
(согласно чертежу(ам) градостроительного плана) (назначение объекта культурного наследия, общая площадь, площадь застройки)

информация отсутствует

(наименование органа государственной власти, принявшего решение о включении выявленного объекта культурного наследия в реестр, реквизиты этого решения)

регистрационный номер в реестре информация отсутствует от информация отсутствует  
(дата)



**4. Информация о расчетных показателях минимально допустимого уровня обеспеченности территории объектами коммунальной, транспортной, социальной инфраструктур и расчетных показателях максимально допустимого уровня территориальной доступности указанных объектов для населения в случае, если земельный участок расположен в границах территории, в отношении которой предусматривается осуществление деятельности по комплексному и устойчивому развитию территории:**

Информация о расчетных показателях минимально допустимого уровня обеспеченности территории								
Объекты коммунальной инфраструктуры			Объекты транспортной инфраструктуры			Объекты социальной инфраструктуры		
Наименование вида объекта	Единица измерения	Расчетный показатель	Наименование вида объекта	Единица измерения	Расчетный показатель	Наименование вида объекта	Единица измерения	Расчетный показатель
1	2	3	4	5	6	7	8	9
-	-	-	-	-	-	-	-	-
Информация о расчетных показателях максимально допустимого уровня территориальной доступности								
Наименование вида объекта	Единица измерения	Расчетный показатель	Наименование вида объекта	Единица измерения	Расчетный показатель	Наименование вида объекта	Единица измерения	Расчетный показатель
1	2	3	4	5	6	7	8	9
-	-	-	-	-	-	-	-	-

**5. Информация об ограничениях использования земельного участка, в том числе если земельный участок полностью или частично расположен в границах зон с особыми условиями использования территорий**

Земельный участок полностью расположен в приаэродромной территории аэродрома «Краснодар-Центральный». Решение городской Думы Краснодара от 30.01.2007 № 19 п. 6 «Об утверждении Правил землепользования и застройки на территории муниципального образования город Краснодар».

Земельный участок частично расположен на территории подземных сооружений: утверждение документации по планировке территории (проект планировки территории и проект межевания территории) для размещения линейного объекта (сетей электроснабжения) от точки подключения БКТП ГМ по улице имени Симиренко до производственной базы по улице Круговой. Постановление АМОГК "Об утверждении документации по планировке территории (проект планировки территории и проект межевания территории) для размещения линейного объекта (сетей электроснабжения) от точки подключения БКТП ГМ по улице имени Симиренко до производственной базы по улице Круговой", постановление АМОГК № 4479 от 05.10.2017 разрешение подготовки документации по планировке территории. Владелец: АО "Тандер".

Земельный участок частично расположен во 2 поясе зоны санитарной охраны артезианских скважин. Приказ министерства природных ресурсов Краснодарского края "Об утверждении проекта зоны санитарной охраны и установлении границ и режимов зоны санитарной охраны источников питьевого и хозяйственно-бытового водоснабжения ООО "Краснодар Водоканал"" от 26.01.2018 № 161, письмо министерства природных ресурсов Краснодарского края № 202-05.1-2105/18 от 29.01.2018. Запрет: не допускать размещение кладбищ, скотомогильников, полей ассенизации, навозохранилищ, силосных траншей, применение удобрений и ядохимикатов; производить новое



строительство, связанное с нарушением почвенного покрова, при обязательном согласовании с Управлением Роспотребнадзора по Краснодарскому краю.

Земельный участок полностью расположен в 3 поясе зоны санитарной охраны артезианских скважин, в 3 поясе ЗСО Ново-Западного водозабора. Приказ министерства природных ресурсов Краснодарского края "Об утверждении проекта зоны санитарной охраны и установлении границ и режимов зоны санитарной охраны источников питьевого и хозяйственно-бытового водоснабжения ООО "Краснодар Водоканал" от 26.01.2018 № 161, письмо министерства природных ресурсов Краснодарского края № 202-05.1-2105/18 от 29.01.2018, протокол заседания экспертной комиссии от 16.11.2009 № 197. Запрещается: размещение складов горюче-смазочных материалов, ядохимикатов и минеральных удобрений, накопителей промстоков; производить новое строительство, связанное с нарушением почвенного покрова, при обязательном согласовании с Управлением Роспотребнадзора по Краснодарскому краю, запрет строительства любых загрязняющих предприятий, сброс неочищенных стоков, очистка от твердых бытовых отходов.

Согласно сведениям из Единого государственного реестра недвижимости об основных характеристиках и зарегистрированных правах на объект недвижимости по состоянию на 30.05.2019 № 99/2019/264052339 земельный участок с кадастровым номером 23:43:0126007:176 частично расположен в зоне санитарной охраны Ново-Западного водозабора ООО "Краснодар Водоканал" № 00304 от 02.04.2007.

#### **6. Информация о границах зон с особыми условиями использования территорий, если земельный участок полностью или частично расположен в границах таких зон:**

Наименование зоны с особыми условиями использования территории с указанием объекта, в отношении которого установлена такая зона	Перечень координат характерных точек в системе координат, используемой для ведения Единого государственного реестра недвижимости		
	Обозначение (номер) характерной точки	X	Y
1	2	3	4
зона санитарной охраны Ново-Западного водозабора ООО "Краснодар Водоканал" № 00304 от 02.04.2007	1	482561.45	1375934.74
	2	482559.51	1376070.73
	3	482560.96	1376069.64
	4	482564.80	1376066.19
	5	482568.33	1376062.43
	6	482571.53	1376058.37
	7	482574.36	1376054.05
	8	482576.81	1376049.51
	9	482578.87	1376044.77
	10	482580.50	1376039.88
	11	482581.71	1376034.86
	12	482582.49	1376029.76
	13	482582.82	1376024.60
	14	482582.71	1376019.44
	15	482582.16	1376014.31
	16	482581.16	1376009.24



	2	3	4
	17	48579.74	1376004.28
	18	482578.33	1376000.61
	19	482579.70	1375996.50
	20	482580.91	1375991.49
	21	482581.69	1375986.38
	22	482582.02	1375981.23
	23	482581.91	1375976.07
	24	482581.36	1375970.94
	25	482580.36	1375965.87
	26	482578.94	1375960.91
	27	482577.09	1375956.09
	28	482574.84	1375951.44
	29	482572.19	1375947.01
	30	482569.18	1375942.82
	31	482565.81	1375938.90
	32	482562.12	1375935.29

**7. Информация о границах зон действия публичных сервитутов информация отсутствует**

Обозначение (номер) характерной точки	Перечень координат характерных точек в системе координат, используемой для ведения Единого государственного реестра недвижимости	
	X	Y
-	-	-

**8. Номер и (или) наименование элемента планировочной структуры, в границах которого расположен земельный участок \_\_\_\_\_**

**9. Информация о технических условиях подключения (технологического присоединения) объектов капитального строительства к сетям инженерно-технического обеспечения, определенных с учетом программ комплексного развития систем коммунальной инфраструктуры поселения, городского округа**

теплоснабжение: \_\_\_\_\_.

водоснабжение: \_\_\_\_\_.

водоотведение: \_\_\_\_\_.

**10. Реквизиты нормативных правовых актов субъекта Российской Федерации, муниципальных правовых актов, устанавливающих требования к благоустройству территории в соответствии с разделом III Правил благоустройства территории муниципального образования город Краснодар, утвержденных решением городской Думы Краснодара от 22.08.2013 № 52 п. 6.**



**11. Информация о красных линиях:** по сведениям информационной системы обеспечения градостроительной деятельности муниципального образования город Краснодар

Обозначение (номер) характерной точки	Перечень координат характерных точек в системе координат, используемой для ведения Единого государственного реестра недвижимости	
	X	Y
1	482584.82	1375620.58
2	482583.75	1375724.92

постановление администрации муниципального образования "Об утверждении документации по планировке территории (проекта планировки территории и проекта межевания территории) для размещения линейного объекта (сетей электроснабжения) от точки подключения БКТП по улице имени Симиренко до производственной базы, расположенной по улице Круговой, 4" от 02.03.2018 № 790

Обозначение (номер) характерной точки	Перечень координат характерных точек в системе координат, используемой для ведения Единого государственного реестра недвижимости	
	X	Y
1	482554.19	1376210.00
2	482622.65	1376210.89
3	482619.65	1376222.75
4	482616.07	1376221.94
5	482616.47	1376214.76
6	482557.57	1376214.03
7	482553.25	1376214.00